

PULSO BURSÁTIL

FACULTAD DE CIENCIAS EMPRESARIALES Y ECONÓMICAS
CARRERA DE ECONOMÍA
LABORATORIO DE MERCADO DE CAPITALES



Lima, 22 de marzo de 2023

MILA

Principales índices	Cierre	1 D	5 D	1 M	YTD	Cap. Burs. (US\$ bill)
▼ IPSA (Chile)	5,271.18	-0.53%	1.43%	0.24%	0.18%	116.03
▼ IGPA (Chile)	27,515.80	-0.63%	2.45%	0.05%	-0.33%	143.22
▲ COLSC (Colombia)	882.96	0.32%	2.42%	7.10%	-4.34%	3.16
▼ COLCAP (Colombia)	1,121.24	-0.74%	-3.02%	-5.58%	-12.82%	52.58
▼ S&P/BVL (Perú)*	21,649.72	-0.02%	1.02%	-0.25%	1.50%	102.93
▼ S&P/BVL SEL (Perú)	557.96	-0.74%	0.48%	-1.45%	0.31%	86.90
▼ S&P/BVL LIMA 25	29,912.59	-0.38%	0.45%	-0.66%	-0.68%	102.38
▼ IPC (México)	52,550.40	-0.19%	-0.27%	-1.19%	8.43%	370.73
▲ S&P MILA 40	458.10	2.55%	-3.62%	-2.71%	-0.30%	210.06

* Cap. Bursátil del cierre anterior * Leyenda: Variación 1D: 1 Día; 5D: 5 Días; 1M: 1 Mes; YTD: Var. % 31/12/21 a la fecha

Renta Variable

Más subieron	Bolsa	Mon.	Precio	▲ %
Suramericana	Colombia	COP	37490.00	4.14
Chocolates	Colombia	COP	48190	3.63
Buenaventura-Inv	Peru	USD	8.32	2.72
SOUTHERN COPPER	Peru	USD	73.1	2.60
CENCOSUD SHOPPIN	Chile	CLP	1299.90	2.35

Por Monto Negociado	Bolsa	Monto (US\$)
Walmart de Méx-V	Mexico	42,297,253
Grupo F Banort-O	Mexico	38,312,580
Soquimich-B	Chile	27,242,594
Arca-Nom	Mexico	21,289,537
Cemex Sab-Cpo	Mexico	21,244,375

Más bajaron	Bolsa	Mon.	Precio	▼ %
Empresa de Enera	Colombia	COP	1520.00	-5.00
Bancolombia SA	Colombia	COP	27800	-2.11
Alfa Sab-A	Mexico	MXN	10.92	-2.06
Soquimich-B	Chile	CLP	66399	-2.06
Isa SA	Colombia	COP	15270.00	-2.05

Por Volumen	Bolsa	Volumen
Corpbanca	Chile	426,058,828
Banco Santander	Chile	258,737,538
Banco de Chile	Chile	120,362,818
Enersis SA	Chile	47,966,535
Cemex Sab-Cpo	Mexico	42,213,307

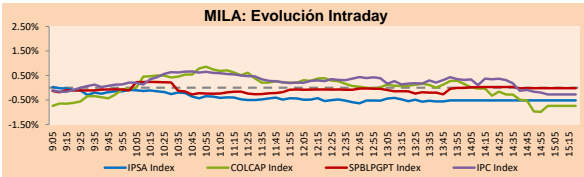
MILA

Perú: El Índice General de la BVL finalizó la sesión de hoy con un resultado negativo de -0.02%. El índice mantiene una tendencia positiva acumulada anual de +1.50% en moneda local y una tendencia acumulada positiva de +2.49% en moneda ajustada en dólares. Con respecto al S&P/BVL Perú SEL varió en -1.49% mientras que el S&P/BVL LIMA 25 en -0.38%. El spot PEN alcanzó S/ 3.7695. Titular: El PBI del sector construcción caería 12,3% en febrero, estima Capeco.

Chile: El índice IPSA culminó el día con un retorno negativo de -0.56%. Los sectores más perjudicados de la jornada fueron Tecnología de la información (-1.25%) y Finanzas (-0.99%). Las acciones con peor desempeño fueron la Sociedad Química y Minera de Chile (-2.06%) y Compañía Cervecerías Unidas SA (-1.98%). Titular: Exportadores chilenos sacan cuentas positivas a casi 3 meses de la reapertura con China.

Colombia: El índice COLCAP concluyó la sesión con un retorno negativo de -0.74%. Los sectores más perjudicados de la jornada fueron Servicios Públicos (-3.06%) y Energía (-1.56%). Las acciones con peor desempeño fueron Empresa de Energía de Bogotá SA (-5.00%) y Compañía Colombiana de Inversión (-2.50%). Titular: Reforma pensional: se concertaron 86 de los 89 artículos del proyecto

México: El índice IPC cerró el día en terreno negativo de -0.19%. Los sectores más perjudicados de la jornada fueron Salud (-0.87%) y Materiales (-0.50%). Las acciones con peor desempeño fueron Alfa SAB de CV (-2.06%) y Kimberly-Clark de México SAB (-1.94%). Titular: Fed le da un 'empujón' al peso: Gana frente al dólar tras aumento a tasa.

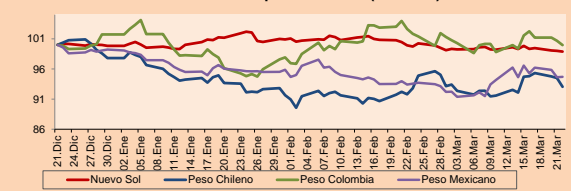


Fuente: Bloomberg

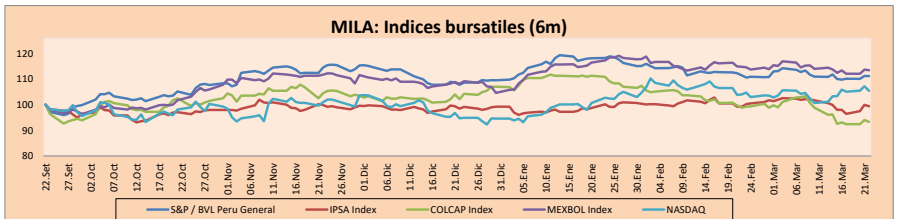
Monedas	Precio	1D*	5D*	30 D*	YTD*
▼ Sol (PEN)	3.7695	-0.11%	-0.95%	-1.87%	-0.96%
▼ Peso Chileno (CLP)	809.500	-1.56%	-1.77%	1.41%	-4.89%
▼ Peso Colombiano (COP)	4,768.04	-0.73%	-1.57%	-2.97%	-1.74%
▲ Peso Mexicano (MXN)	18.609	0.06%	-1.93%	1.25%	-4.57%

* Leyenda: Variación 1D: 1 Día; 5D: 5 Días; 1M: 1 Mes; YTD: Var. % 31/12/21 a la fecha

MILA: Índices de Tipo de Cambio (3 meses)



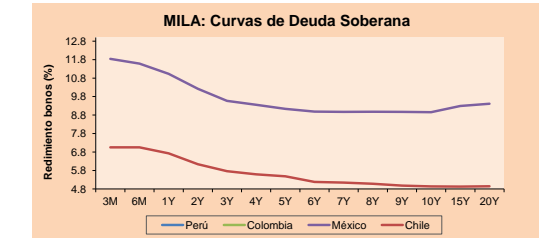
Base: 21/12/22=100
Fuente: Bloomberg



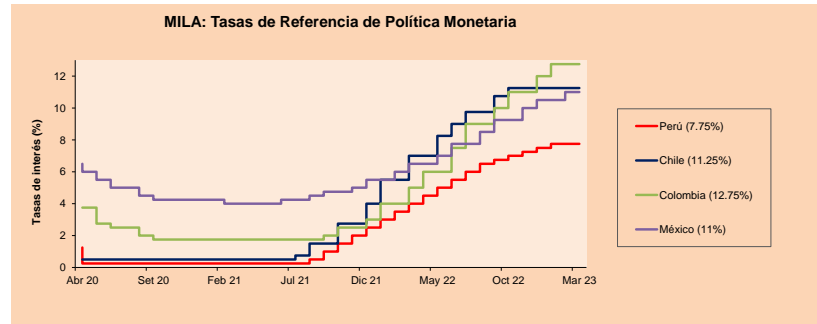
Base: 23/09/22=100
Fuente: Bloomberg

Renta Fija	Moneda	Precio	Bid Yield (%)	Ask Yield (%)	Duración
PERU 7.35 07/21/25	USD	105.875	4.76	4.54	2.11
PERU 4.125 08/25/27	USD	98.296	4.62	4.49	3.96
PERU 8.75 11/21/33	USD	126.045	5.54	5.44	7.16
PERU 6.55 03/14/37	USD	108.757	5.67	5.60	8.84
PERU 5.625 11/18/2050	USD	100.436	5.62	5.57	13.67
CHILE 2.45 01/31/31	USD	86.125	4.63	4.52	6.90
CHILE 3.125 01/21/26	USD	96.997	4.36	4.17	2.65
CHILE 3.625 10/30/42	USD	79.194	5.39	5.31	12.96
COLOM 11.875 03/09/28	USD	119.87	7.15	7.04	3.82
COLOM 10.375 01/28/33	USD	112.881	8.55	8.26	6.21
COLOM 7.375 09/18/37	USD	93.521	8.20	8.09	8.56
COLOM 6.125 01/18/41	USD	79.254	8.43	8.35	9.66
MEX 4 10/02/23	USD	85.597	7.61	7.54	10.15
MEX5.55 01/45	USD	92.732	6.179	6.14	12.09

ETFs	Mon.	Cierre	1D	5D	30 D	YTD	Bolsa
▼ iShares MSCI All Peru Capped	USD	29.02	-0.99%	1.61%	-1.96%	1.22%	NYSE Arca
▲ iShares MSCI Chile Capped	USD	27.77	0.43%	2.74%	-5.14%	2.51%	Cboe BZX
▲ Global X MSCI Colombia	USD						
▲ iShares MSCI Mexico Capped	USD	56.32	0.16%	2.81%	-3.79%	13.89%	NYSE Arca
▲ iShares MSCI Emerging Markets	USD	38.24	0.39%	2.60%	-3.63%	0.90%	NYSE Arca
▲ Vanguard FTSE Emerging Markets	USD	39.31	0.31%	2.24%	-3.44%	0.85%	NYSE Arca
▲ iShares Core MSCI Emerging Markets	USD	47.36	0.36%	2.51%	-3.45%	1.41%	NYSE Arca
▲ iShares JP Morgan Emerging Markets Bonds	USD	53.71	0.43%	2.56%	-0.30%	1.24%	Cboe BZX
▲ Morgan Stanley Emerging Markets Domestic	USD	4.51	0.67%	0.89%	-1.10%	2.50%	New York



Fuente: Bloomberg



Fuente: Bloomberg

Coordinador Laboratorio de Mercado de Capitales: MS Javier Penny Pestana
Apoyo: Mariela Urrutia, Nikolas Díaz, Nadia Contreras y Joseph Martinez
email: pulsobursatil@ulima.edu.pe
facebook: www.facebook.com/pulsobursatil.ul

El contenido del presente documento es únicamente informativo. Los datos y opiniones expresados no deben ser interpretados como recomendaciones para la toma de decisiones futuras. Bajo ninguna circunstancia, el Laboratorio de Mercado de Capitales de la Universidad de Lima se hará responsable por el uso de lo expresado en este documento.

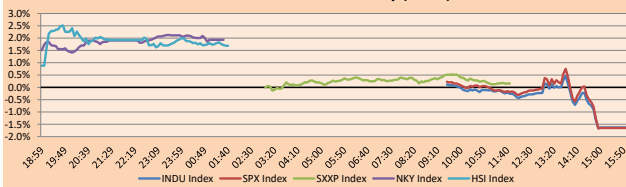
MUNDO

Principales índices

	Cierre	1 D*	5 D*	1 M*	YTD*	Cap. Burs. (US\$ Mill.)
▼ Dow Jones (EEUU)	32.030.11	-1.63%	0.49%	-3.07%	-3.37%	10,275,863
▼ Standard & Poor's 500 (EEUU)	3,936.97	-1.65%	1.16%	-1.36%	2.54%	34,861,307
▼ NASDAQ Composite (EEUU)	11,669.96	-1.60%	2.06%	1.42%	11.50%	20,036,042
▲ Stoxx EUROPE 600 (Europa)	447.16	0.15%	2.45%	-3.26%	5.24%	11,261,520
▲ DAX (Alemania)	15,216.19	0.14%	3.26%	-1.19%	9.28%	1,359,054
▲ FTSE 100 (Reino Unido)	7,566.84	0.41%	3.03%	-4.59%	1.54%	1,672,581
▲ CAC 40 (Francia)	7,131.12	0.29%	3.58%	-2.30%	10.15%	2,149,743
▼ IBEX 35 (España)	9,039.30	-0.44%	2.88%	-1.78%	9.48%	542,576
▲ MSCI AC Asia Pacific Index	156.18	0.39%	0.64%	-2.61%	0.28%	21,072,234
▲ HANG SENG (Hong Kong)	19,591.43	1.73%	0.26%	-3.73%	-0.96%	3,216,189
▲ SHANGHAI SE Comp. (China)	3,265.75	0.31%	0.08%	-0.66%	5.71%	6,892,403
▲ NIKKEI 225 (Japón)	27,466.61	1.93%	0.90%	1.34%	5.26%	3,660,008
▲ S&P/ASX 200 (Australia)	7,015.59	0.87%	-0.75%	-3.70%	-0.33%	1,581,413
▲ KOSPI (Corea del Sur)	2,416.96	1.20%	1.56%	-0.91%	8.07%	1,412,029

*Leyenda: Variación 1D: 1 Día; 5D: 5 Días; 1M: 1 Mes; YTD: Var.% 31/12/21 a la fecha

Mercado Evolución Intraday (var %)



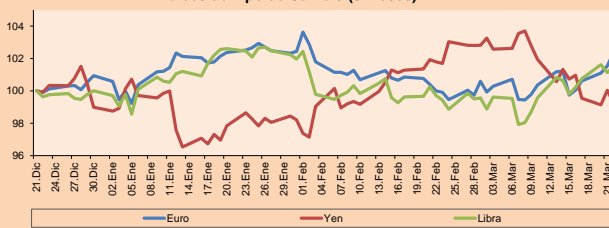
Fuente: Bloomberg

Monedas

	Precio	1 D*	5 D*	1 M*	YTD*
▲ Euro	1.0856	0.82%	2.64%	1.59%	1.41%
▼ Yen	131.4400	-0.81%	-1.48%	-2.09%	0.24%
▲ Libra Esterlina	1.2288	0.42%	1.75%	1.89%	1.53%
▼ Yuan	6.8700	-0.14%	-0.53%	0.22%	-0.41%
▼ Dólar de Hong Kong	7.8475	0.02%	-0.03%	0.17%	0.59%
▼ Real Brasileño	5.2389	-0.08%	-0.95%	1.48%	-0.79%
▲ Peso Argentino	205.3803	0.19%	1.39%	6.31%	15.95%

*Leyenda: Variación 1D: 1 Día; 5D: 5 Días; 1M: 1 Mes; YTD: Var.% 31/12/21 a la fecha

Índices de Tipo de Cambio (3 meses)



Base: 21/12/22=100

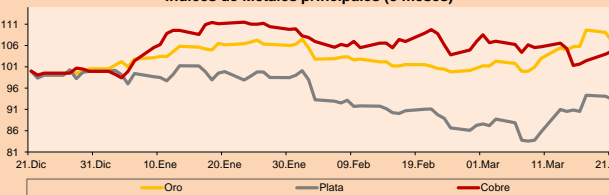
Fuente: Bloomberg

Commodities

	Precio	1 D*	5 D*	1 M*	YTD*
▲ Oro (US\$ Oz. T) (LME)	1,970.11	1.55%	2.69%	6.99%	8.01%
▲ Plata (US\$ Oz. T) (LME)	22.99	2.69%	5.58%	5.37%	-4.03%
- Cobre (US\$ TM) (LME)	8,761.00	0.00%	3.30%	-3.89%	4.74%
- Zinc (US\$ TM) (LME)	2,888.00	0.00%	0.42%	-8.74%	-3.84%
▲ Petróleo WTI (US\$ Barril) (NYM)	70.90	1.77%	4.66%	-7.56%	-11.87%
- Estanto (US\$ TM) (LME)	22,911.00	0.00%	2.94%	-13.51%	-7.45%
- Plomo (US\$ TM) (LME)	2,118.00	0.00%	2.73%	-1.51%	-9.31%
▲ Azúcar #11 (US\$ Libra) (NYB-ICE)	21.14	1.63%	3.12%	6.77%	12.93%
▲ Cacao (US\$ TM) (NYB-ICE)	2,874.00	2.02%	9.86%	3.72%	10.50%
▼ Café Arábica (US\$ TM) (NYB-ICE)	178.00	-1.28%	3.13%	-4.17%	6.62%

*Leyenda: Variación 1D: 1 Día; 5D: 5 Días; 1M: 1 Mes; YTD: Var.% 31/12/20 a la fecha

Índices de Metales principales (3 meses)



Base: 21/12/22=100

Fuente: Bloomberg

Renta Variable

Alemania (Acciones del DAX Index)

Más subieron Mon.	Precio	▲ %	Bolsa	Más bajaron Mon.	Precio	▼ %	Bolsa
HOEN GY	EUR	69.04	1.80	DBK GY	EUR	9.643	-2.09
EAON GY	EUR	11.01	1.47	MRK GY	EUR	165.05	-1.46
IFX GY	EUR	35.075	1.34	ENR GY	EUR	18.99	-1.25
BEI GY	EUR	116.65	-1.13	ADS GY	EUR	141	-1.12

Europa (Acciones del STOXX EUROPE 600)

Más subieron Mon.	Precio	▲ %	Bolsa	Más bajaron Mon.	Precio	▼ %	Bolsa
MOWI NO	NOK	185	4.23	BALDB SS	SEK	40.695	-7.60
SALM NO	NOK	437	4.05	URW NA	EUR	49.48	-7.50
NEX FP	EUR	94.05	3.92	LI FP	EUR	21.74	-6.01
KGX GY	EUR	31.64	3.91	BLND LN	GBP	375	-5.99

Panorama Mundial:

Estados Unidos:

El mercado estadounidense cerró con rendimientos negativos, en un contexto en donde los inversores sesgaron los comentarios del presidente de la Fed, Powell, y se mostraron preocupados por las turbulencias en el sector bancario que podrían ralentizar la economía. El índice DOW JONES cerró con resultados ligeramente negativos, pese a que la Reserva Federal subió el tipo de interés de los fondos federales en 25 puntos básicos, hasta el -5%, tal y como se esperaba. Además, existe la posibilidad de que unos tipos de interés elevados aumenten el riesgo de crisis llevó a la Fed a mantener sin cambios las previsiones de final de año sobre el tipo de los fondos en el 5.1%, a pesar del fuerte aumento de las expectativas de inflación y de las revisiones a la baja de las previsiones sobre la tasa de desempleo. El índice S&P 500 también terminó con un rendimiento negativo, debido a que Powell dijo que la inflación sigue siendo elevada y que el banco central mantiene su compromiso de llevar la inflación de nuevo al 2%, reiterando que si es necesario los tipos subirán más y que el Comité no prevé recortes de tipos este año. Por último, el índice NASDAQ finalizó el día a la baja, en un contexto en donde la rentabilidad de los bonos del Tesoro estadounidense a 10 años superó la marca del 3.5%, acercándose al mínimo de seis meses del 3.3% a medida que los inversores asimilaban la postura pesimista de la Reserva Federal y la subida de 25 puntos básicos del tipo de interés de los fondos. De este modo, DOW JONES -1.63%, S&P 500 -1.65% y NASDAQ -1.60% terminaron el día con resultados negativos.

Europa:

Los principales índices europeos terminaron la sesión con rendimientos positivos, debido a que las preocupaciones de inestabilidad en los bancos europeos disminuyeron temporalmente y mejoraron las condiciones financieras en el bloque monetario. El índice paneuropeo STOXX 600 cerró en positivo, luego de una rebote de dos días impulsado por un repunte de los máximos valores bancarios tras una serie de medidas de apoyo para estabilizar el sector. El mercado inglés, reflejado en el FTSE 100, terminó con resultados positivos ya que los inversores dirigieron su impresión de inflación interna más alta de lo esperado y evaluaron su impacto en la política monetaria del Banco de Inglaterra. Los precios del consumidor subieron 10.4% anual en febrero, mayor a lo esperado 9.9%, por lo que se espera un ajuste monetario el día 23 de marzo. Del mismo modo, el mercado alemán cerró en positivo luego de que la agencia independiente de Scholz dijeron que esperan que la expansión se acelere a 1.3% el próximo año incluso con la tasa de interés en aumento. El mercado francés cerró en positivo ante las expectativas de que la Reserva Federal suavizará su postura política debido a la crisis bancaria en curso. Entre las acciones más destacadas, loreal +2.1%, Pernod Ricard +2% y Danone +1.6%. De este modo, FTSE 100 +0.14%; CAC 40 +0.26%; DAX +0.14%; STOXX 600 +0.15% terminaron en niveles positivos.

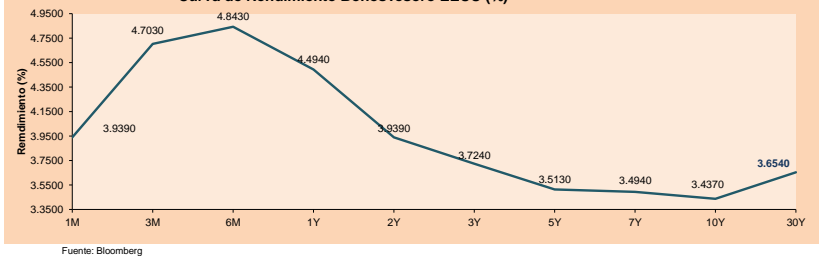
Asia:

Los principales índices asiáticos cerraron con rendimientos positivos, ya que los inversores se inquietaron ante la perspectiva de un nuevo endurecimiento monetario por parte de la Reserva Federal estadounidense. El mercado chino acabó con rendimientos positivos, subiendo por segunda sesión consecutiva y siguiendo el paso a los valores de Wall Street, esto dando la esperanza de que la Reserva Federal mantenga su subida de tasas de forma suavizada y que las turbulencias en el sector bancario ya hayan cesado. En línea, el índice Hang Seng cerró cerca de sus máximos de 2 semanas, impulsado por los comentarios de la Secretaría del Tesoro de Estados Unidos la cual dijo que el gobierno está dispuesto a proteger los depositantes en los prestamistas más pequeños. Localmente, el coste de los préstamos a un día cayó 175 puntos base, hasta 2.4%. El mercado sureño terminó con resultados positivos, debido a que los precios a la producción aumentaron un 4.8%, lo que representa una moderación respecto al mes anterior que fue 5.1%. Esta es la inflación más baja desde marzo del 2021. El mercado japonés cerró al alza, con los valores financieros registrando fuertes ganancias, como Mitsubishi UFJ (+3.1%) Sumitomo (+2.0%) y Mizuho Financía (+2.3%). El mercado australiano terminó al alza. Según las actas de la reunión de política monetaria del martes, el Banco de la Reserva de Australia reconsideraría los argumentos a favor de una pausa en su fijación de abril para reevaluar las perspectivas económicas. De este forma, NIKKEI +1.93%; HANG SENG +1.73%; CSI 300 +0.43%; S&P/ASX 200 +0.87; KOSPI +1.20%, SHANGHAI COMPOSITE +0.31% terminaron con rendimientos positivos.

ETFs

ETFs	Mon.	Cierre	1D	5D	30 D	YTD	Bolsa
SPDR S&P 500 ETF TRUST	USD	392.11	-1.70%	0.73%	-3.72%	2.53%	NYSE Arca
ISHARES MSCI EMERGING MARKET	USD	38.24	0.39%	2.60%	-3.63%	0.90%	NYSE Arca
ISHARES IBXX HIGH YLD CORP	USD	74.04	0.09%	0.97%	-0.70%	0.58%	NYSE Arca
FINANCIAL SELECT SECTOR SPDR	USD	31.22	-3.22%	-0.80%	-14.21%	-8.71%	NYSE Arca
VANECK GOLD MINERS ETF	USD	30.56	1.87%	4.19%	7.57%	6.63%	NYSE Arca
ISHARES RUSSELL 2000 ETF	USD	171.64	-2.84%	-1.13%	-11.13%	-1.56%	NYSE Arca
SPDR GOLD SHARES	USD	183.44	1.70%	2.93%	7.11%	8.13%	NYSE Arca
ISHARES 20+ YEAR TREASURY BO	USD	106.4	1.33%	0.28%	3.93%	6.87%	NASDAQ GM
INVESCO QQQ TRUST SERIES 1	USD	306.12	-1.36%	2.41%	1.65%	14.96%	NASDAQ GM
ISHARES BIOTECHNOLOGY ETF	USD	123.3	-2.14%	-2.19%	-7.54%	-6.09%	NASDAQ GM
ENERGY SELECT SECTOR SPDR	USD	78.68	-2.13%	1.71%	-6.88%	-10.05%	NYSE Arca
PROSHARES ULTRA VIX ST FUTUR	USD	5.47	3.99%	-14.93%	6.84%	-20.26%	Cboe BZX
UNITED STATES OIL FUND LP	USD	61.61	0.62%	2.65%	-8.07%	-12.12%	NYSE Arca
ISHARES MSCI BRAZIL ETF	USD	26.1	-0.57%	-0.76%	-9.03%	-6.69%	NYSE Arca
SPDR S&P OIL & GAS EXP & PR	USD	120.26	-2.69%	2.76%	-7.93%	-11.50%	NYSE Arca
UTILITIES SELECT SECTOR SPDR	USD	64.36	-1.96%	-4.18%	-6.02%	-8.71%	NYSE Arca
ISHARES US REAL ESTATE ETF	USD	79.65	-3.48%	-5.09%	-12.14%	-5.39%	NYSE Arca
SPDR S&P BIOTECH ETF	USD	73.13	-3.80%	-6.30%	-15.75%	-11.89%	NYSE Arca
ISHARES IBOX INVESTMENT GRA	USD	108.82	0.58%	1.12%	1.66%	3.22%	NYSE Arca
ISHARES JP MORGAN USD EMERGI	USD	85.55	0.87%	0.72%	0.21%	1.13%	NASDAQ GM
REAL ESTATE SELECT SECT SPDR	USD	34.83	-3.65%	-6.07%	-12.07%	-5.69%	NYSE Arca
ISHARES CHINA LARGE-CAP ETF	USD	28.07	0.32%	2.71%	-4.94%	-0.81%	NYSE Arca
CONSUMER STAPLES SPDR	USD	72.03	-0.92%	-0.77%	-2.24%	-3.38%	NYSE Arca
VANECK JUNIOR GOLD MINERS	USD	96.95	2.92%	5.18%	6.82%	3.65%	NYSE Arca
SPDR BLOOMBERG HIGH YIELD BO	USD	90.79	0.11%	1.03%	-0.65%	0.58%	NYSE Arca
VANGUARD REAL ESTATE ETF	USD	78.08	-3.74%	-5.47%	-12.44%	-5.33%	NYSE Arca
GRAYSCALE BITCOIN TRUST BTC	USD	15.08	-6.75%	13.64%	23.61%	81.91%	OTC US

Curva de Rendimiento Tesoro EEUU (%)



Fuente: Bloomberg

LIMA

Acciones

Valor	Moneda	Precio	1D*	5D*	30D*	YTD*	Frecuencia	Volumen (US\$)	Beta	Dividend Yield (%)	Price Earning	Capitalización Bursátil (M US\$)	Sector Económico*	Participación Índice
▲ ALCORC1 PE**	S/.	6.55	0.32%	2.42%	7.10%	-4.34%	100.00%	204,339	0.58	3.82	10.18	1,479.95	Industrial	3.53%
- BACKUSH1 PE**	S/.	26.00	0.00%	3.79%	8.33%	5.78%	75.00%	11,498	0.75	4.81	8.32	8,063.90	Industriales	0.82%
▼ BAP PE**	US\$	126.90	-0.86%	0.32%	-1.36%	-6.17%	100.00%	1,024,042	1.21	3.15	-	10,091.09	Diversas	5.82%
▲ BVN PE**	US\$	8.32	2.72%	2.46%	12.43%	11.08%	100.00%	47,017	1.72	0.84	-	2,290.04	Mineras	5.88%
▼ CASAGRC1 PE**	S/.	8.20	-1.20%	-2.38%	-2.73%	3.80%	65.00%	31,356	0.36	8.83	7.45	183.24	Agrario	1.31%
▼ BBVAC1 PE**	S/.	1.70	-0.58%	-1.16%	-1.16%	0.59%	95.00%	96,322	0.35	6.21	5.94	3,329.28	Bancos y Financieras	2.85%
- CORAREH1 PE**	S/.	1.25	0.00%	0.00%	1.63%	-10.71%	60.00%	33,527	0.56	12.13	4.05	544.97	Industriales	1.72%
▲ CPACASC1 PE**	S/.	4.07	0.25%	0.49%	0.00%	3.04%	80.00%	65,545	0.44	10.32	9.93	495.59	Industriales	2.38%
▼ CVERDEC1 PE**	US\$	28.15	-2.93%	0.82%	-6.17%	-5.54%	80.00%	136,518	0.90	4.06	9.91	9,854.08	Mineras	5.25%
▼ ENGEPEC1 PE**	S/.	3.86	-3.50%	-2.77%	5.75%	7.22%	80.00%	9,437	0.83	15.84	8.64	1,789.81	Servicios Públicos	1.44%
- ENDISPC1**	S/.	13.20	0.00%	-0.38%	22.22%	85.92%	95.00%	5,778	0.90	1.96	17.58	2,236.12	Servicios Públicos	0.98%
▼ FERREYCV1 PE**	S/.	2.15	-1.38%	-2.27%	-4.44%	-3.59%	100.00%	324,859	0.61	12.08	4.30	539.60	Diversas	4.90%
▼ AENZAC1 PE**	S/.	0.65	-1.52%	-1.52%	-17.72%	-21.69%	40.00%	24,835	-	0.00	-	206.40	Diversas	4.05%
▲ IFS PE**	US\$	22.95	0.83%	3.38%	1.55%	-3.97%	95.00%	25,933	0.94	7.63	6.01	2,648.84	Diversas	7.22%
- INRETC1 PE**	US\$	34.00	0.00%	1.49%	-2.02%	3.00%	65.00%	143,119	1.00	2.03	18.51	3,697.39	Diversas	5.28%
▼ LUSURC1 PE**	S/.	13.80	-1.08%	-1.43%	-4.83%	-9.21%	70.00%	7,556	0.00	8.31	10.51	1,782.71	Servicios Públicos	1.81%
- MINSURH1 PE**	S/.	3.45	0.00%	-1.43%	-6.76%	-2.82%	95.00%	7,369	1.10	10.85	1.90	2,638.64	Mineras	3.09%
▲ SCCO PE**	US\$	73.10	2.60%	7.91%	-4.26%	18.73%	95.00%	122,093	1.49	4.79	20.14	56,513.73	Mineras	2.14%
- SIDERC1 PE**	S/.	1.72	0.00%	1.18%	2.38%	4.88%	75.00%	394	0.85	0.00	4.99	319.41	Industriales	1.43%
- UNACEMC1 PE**	S/.	1.58	0.00%	1.94%	-8.14%	-12.22%	100.00%	29,449	0.59	5.70	5.28	762.07	Industriales	3.00%
- VOLCABC1 PE**	S/.	0.47	0.00%	0.00%	-4.08%	-7.84%	100.00%	85,645	0.91	0.00	-	759.62	Mineras	5.90%
- BROCALC1 PE**	S/.	5.87	0.00%	0.00%	-4.24%	-4.08%	5.00%	15,884	0.00	0.00	-	253.05	Mineras	0.00%
- CORAREC1 PE**	S/.	2.05	0.00%	2.50%	5.13%	6.77%	35.00%	190,413	0.00	5.78	6.64	544.97	Industriales	0.00%
- ENGIEC1 PE**	S/.	5.26	0.00%	0.00%	-1.50%	6.26%	20.00%	6,977	0.00	4.07	12.90	839.16	Industriales	0.00%
▲ GBVLAC1 PE**	S/.	-	-	-	-	-	-	-	0.00	8.08	24.37	-	Diversas	0.00%

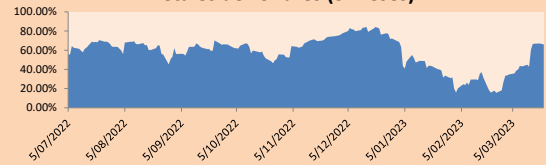
Cantidad de Acciones: 24
 Fuente: Bloomberg, Económática
 * Bloomberg Industry Classification System
 ** Se utiliza el PER de la bolsa y moneda de origen del instrumento
 *Leyenda: Variación 1D: 1 Día; 5D: 5 Días, 1M: 1 Mes; YTD: Var.% 31/12/21 a la fecha

Índices Sectoriales

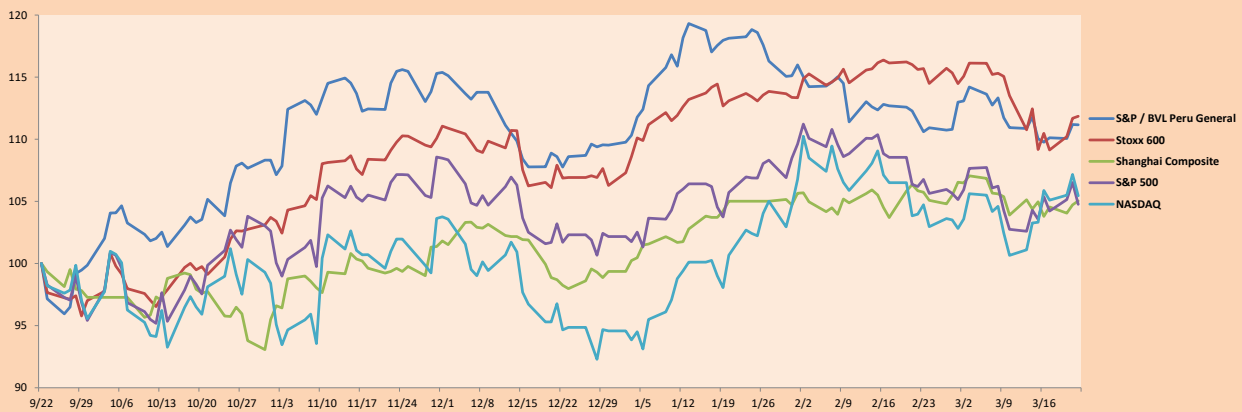
	Cierre	1D*	5D*	30D*	YTD*	Beta
▲ S&P/BVLMining	443.86	1.91%	4.77%	-3.50%	12.84%	1.49
▼ S&P/BVLConsumer	1,245.87	-0.61%	1.38%	-1.00%	1.00%	0.29
▼ S&P/BVLIndustrials	231.99	-0.54%	0.06%	-4.49%	-5.32%	0.28
▼ S&P/BVLFinancials	891.82	-0.82%	-0.37%	-2.84%	-6.63%	1.41
▼ S&P/BVLConstruction	227.21	-0.14%	1.18%	-4.51%	-6.10%	0.21
▼ S&P/BVLPublicSvcs	988.61	-1.04%	-0.96%	9.18%	27.70%	0.25
▼ S&P/BVLElectricUtil	965.13	-1.04%	-0.96%	9.18%	27.70%	0.25

*Leyenda: Variación 1D: 1 Día; 5D: 5 Días, 1M: 1 Mes; YTD: Var.% 31/12/21 a la fecha

Correlación Rend. Índice Minero vs Índice de Metales de Londres (3 meses)



Índices (6 meses)



Base: 22/09/22=100
 Fuente: Bloomberg

Coordinador Laboratorio de Mercado de Capitales: IMS Javier Penny Pestana
 Apoyo: Maríafe Urrutia, Nikolas Díaz, Nadia Contreras y Joseph Martinez
 email: pulsobursatil@ulima.edu.pe
 facebook: www.facebook.com/pulsobursatil.ul

RATING SOBERANO

CLASIFICACIONES DE RIESGO

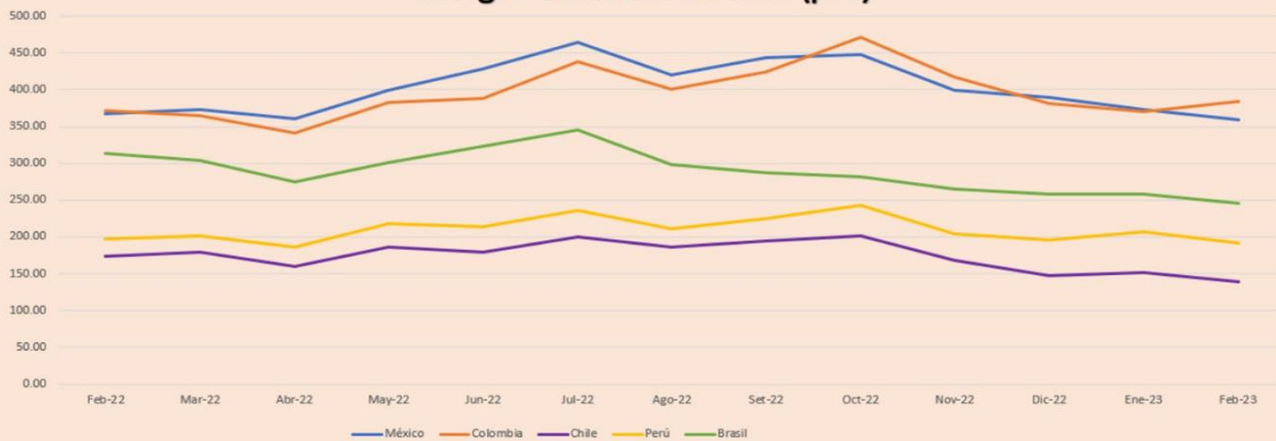
Moody's	S&P	Fitch	Prime
Aaa	AAA	AAA	69
Aa1	AA+	AA+	Alto Grado
Aa2	AA	AA	
Aa3	AA-	AA-	
A1	A+	A+	Grado Alto Medio
A2	A	A	
A3	A-	A-	
Baa1	BBB+	BBB+	Grado Bajo Medio
Baa2	BBB	BBB	
Baa3	BBB-	BBB-	
Ba1	BB+	BB+	Sin Grado de Inversión Especulativo
Ba2	BB	BB	
Ba3	BB-	BB-	
B1	B+	B+	Altamente Especulativo
B2	B	B	
B3	B-	B-	
Caa1	CCC+	CCC	Riesgo Sustancial Extremadamente Especulativo
Caa2	CCC		
Caa3	CCC-		
Ca	CC	DDD	Poca esperanzas de Pago
C	C		
	D		
			Impago

Fuente: Bloomberg

Rating Crédito Latinoamérica			
Clasificadora de riesgo			
País	Moody's	Fitch	S&P
Perú	Baa1	BBB	BBB
México	Baa2	BBB-	BBB
Venezuela	C	WD	NR
Brazil	Ba2	BB-	BB-
Colombia	Baa2	BB+	BB+
Chile	A2	A-	A
Argentina	Ca	WD	CCC+
Panamá	Baa2	BBB-	BBB

Fuente: Bloomberg

Riesgo País Latinoamérica (pbs)



	Feb-22	Mar-22	Abr-22	May-22	Jun-22	Jul-22	Ago-22	Set-22	Oct-22	Nov-22	Dic-22	Ene-23	Feb-23
Perú	197.75	200.74	186.67	217.55	213.55	235.43	211.00	225.27	242.59	203.41	195.50	207.05	192.30
Brasil	313.30	303.26	274.06	300.64	322.82	345.48	297.70	286.56	281.30	264.90	258.64	258.64	246.10
Chile	173.90	178.91	159.44	186.32	179.32	200.10	186.09	194.05	200.69	167.97	147.82	150.95	139.45
Colombia	371.45	364.48	340.78	383.05	388.73	437.86	400.26	423.83	470.84	416.81	381.77	370.18	384.35
México	367.35	373.00	360.00	398.59	428.41	464.10	420.43	443.77	447.72	399.31	389.00	372.32	358.55

Fuente: BCRP

Coordinador Laboratorio de Mercado de Capitales: MS Javier Penny Pestana
Apoyo: Maríafe Urrutia, Nikolas Díaz, Nadia Contreras y Joseph Martinez
email: pulsohorsatil@ulima.edu.pe
facebook: www.facebook.com/pulsohorsatil.ul

El contenido del presente documento es únicamente informativo. Los datos y opiniones expresados no deben ser interpretados como recomendaciones para la toma de decisiones futuras. Bajo ninguna circunstancia, el Laboratorio de Mercado de Capitales de la Universidad de Lima se hará responsable por el uso de lo expresado en este documento.