

PULSO BURSÁTIL

FACULTAD DE CIENCIAS EMPRESARIALES Y ECONÓMICAS
CARRERA DE ECONOMÍA
LABORATORIO DE MERCADO DE CAPITALES

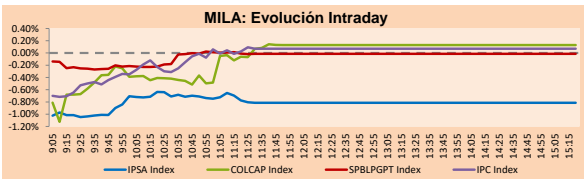


Lima, 24 de marzo de 2023

MILA

Principales índices	Cierre	1 D	5 D	1 M	YTD	Cap. Burs. (US\$ bill)
▼ IPSA (Chile)	5,235.07	-0.77%	2.41%	-1.81%	-0.51%	115.55
▼ IGPA (Chile)	27,290.90	-0.74%	2.51%	-2.75%	-1.14%	142.84
▼ COLCAP (Colombia)	871.63	-0.58%	-0.42%	6.25%	-5.57%	3.19
▲ COLCAP (Colombia)	1,098.48	0.14%	-1.78%	-7.96%	-14.59%	51.13
▲ S&P/BVL (Perú)*	21,388.83	-0.01%	-0.26%	-0.99%	0.27%	101.96
▼ S&P/BVL SEL (Perú)	553.69	-0.24%	-0.52%	-1.50%	-0.45%	86.27
▲ S&P/BVL LIMA 25	29,735.38	0.10%	-0.45%	-0.81%	-1.26%	101.41
▲ IPC (México)	52,830.87	0.01%	0.62%	0.27%	9.01%	352.20
▼ S&P MILA 40	457.39	-0.90%	0.88%	-1.93%	-0.45%	209.64

* Cap. Bursátil del cierre anterior *Leyenda: Variación 1D: 1 Día; 5D: 5 Días; 1M: 1 Mes; YTD: Var.% 31/12/21 a la fecha

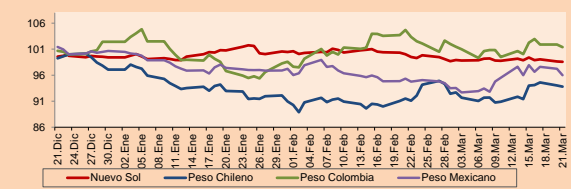


Fuente: Bloomberg

Monedas	Precio	1D*	5D*	30 D*	YTD*
▲ Sol (PEN)	3,7697	0.03%	-0.59%	-1.04%	-0.96%
▲ Peso Chileno (CLP)	810.470	0.50%	-2.29%	1.46%	-4.78%
▲ Peso Colombiano (COP)	4,735.70	-0.15%	-1.90%	-3.28%	-2.41%
▼ Peso Mexicano (MXN)	18.470	-0.60%	-2.33%	0.62%	-5.28%

*Leyenda: Variación 1D: 1 Día; 5D: 5 Días; 1M: 1 Mes; YTD: Var.% 31/12/21 a la fecha

MILA: Índices de Tipo de Cambio (3 meses)

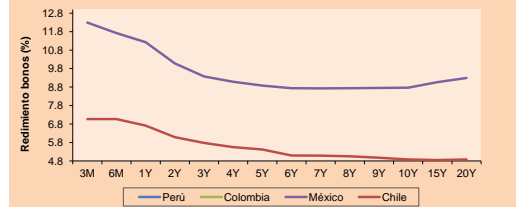


Base: 23/12/22=100

Fuente: Bloomberg

Renta Fija	Moneda	Precio	Bid Yield (%)	Ask Yield (%)	Duración
PERU 7.35 07/21/25	USD	106.104	4.63	4.44	2.10
PERU 4.125 08/25/27	USD	98.751	4.49	4.39	3.95
PERU 8.75 11/21/33	USD	126.617	5.47	5.38	7.18
PERU 6.55 03/14/37	USD	109.477	5.61	5.52	8.87
PERU 5.625 11/18/2050	USD	101.27	5.56	5.51	13.73
CHILE 2.45 01/31/31	USD	86.544	4.56	4.46	6.91
CHILE 3.125 01/21/26	USD	97.389	4.19	4.04	2.64
CHILE 3.625 10/30/42	USD	79.643	5.35	5.27	13.06
COLOM 11.85 03/09/28	USD	120.207	7.01	6.90	3.82
COLOM 10.375 01/28/33	USD	113.475	8.48	8.21	6.25
COLOM 7.375 09/18/37	USD	94.412	8.09	7.98	8.63
COLOM 6.125 01/18/41	USD	80.057	8.34	8.24	9.75
MEX 4 10/02/23	USD	85.597	7.61	7.54	10.15
MEX5.55 01/45	USD	93.162	6.147	6.096	12.17

MILA: Curvas de Deuda Soberana



Fuente: Bloomberg

Renta Variable

Más subieron	Bolsa	Mon.	Precio	▲%
Chocolates	Colombia	COP	48170.00	2.58
Promotora y Oper	Mexico	MXN	189.42	2.54
Grupo Elektra SAB	Mexico	MXN	962.69	2.16
Walmart de Méx-V	Mexico	MXN	73.51	1.77
Cervezas	Chile	CLP	6028.00	1.38

Por Monto Negociado	Bolsa	Monto (US\$)
Credicorp Ltd	Peru	29,960,610
Grupo F Banort-O	Mexico	23,865,509
Soquimich-B	Chile	14,851,888
Grupo Aeroport-B	Mexico	9,176,641
Empresas Copec	Chile	9,100,432

Más bajaron	Bolsa	Mon.	Precio	▼%
CENCOSUD SHOPPIN	Chile	CLP	1265.00	-2.69
Empresas Copec	Chile	CLP	5680.1	-2.22
Banco Santander	Chile	CLP	34.07	-2.10
Inversiones Arco	Colombia	COP	9010	-1.69
Grupo F Banort-O	Mexico	MXN	149.63	-1.67

Por Volumen	Bolsa	Volumen
Corpbanca	Chile	163,933,423
Banco Santander	Chile	84,660,359
Banco de Chile	Chile	47,863,089
ENEL CHILE SA	Chile	21,331,409
Enersis SA	Chile	19,414,127

MILA

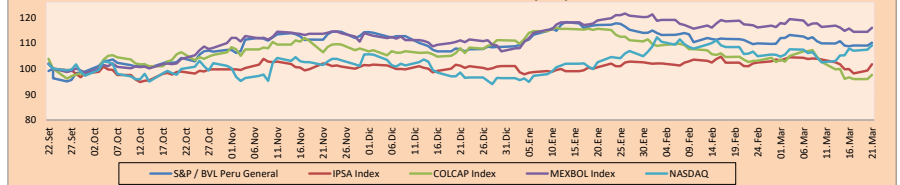
Perú: El Índice General de la BVL finalizó la sesión de hoy con un resultado negativo de -0.01%. El índice mantiene una tendencia negativa acumulada anual de +0.27% en moneda local y una tendencia acumulada negativa de +1.22% en moneda ajustada en dólares. Con respecto al S&P/BVL Perú SEL varió en -0.22% mientras que el S&P/BVL LIMA 25 en +0.10%. El spot PEN alcanzó \$/3.7697. Titular: Ministerio de Trabajo acoge propuesta de convenio colectivo de Costeño Alimentos.

Chile: El índice IPSA culminó el día con un retorno negativo de -0.77%. Los sectores más perjudicados de la jornada fueron Energía (-2.39%) y Bienes inmobiliarios (-1.59%). Las acciones con el peor desempeño fueron Cencosud en -2.69%, Empresas Copec con -2.39% y Banco Santander Chile en -2.18%. Titular: La inflación amenaza con aumentar la brecha de género debido al mayor costo en el ítem de cuidados.

Colombia: El índice COLCAP concluyó la sesión con un retorno positivo de +0.14%. Los sectores más beneficiados de la jornada fueron Bienes de consumo básico (+2.58%) y Servicios públicos (+0.66%). Las acciones con mejor desempeño fueron Bancolombia con +4.00%, Interconexión eléctrica con +2.71% y Grupo Nutresa con +2.58%. Titular: Ecopetrol buscaría comprar la empresa venezolana Monómeros.

México: El índice IPC cerró el día en terreno positivo de +0.01%. Los sectores más beneficiados de la jornada fueron Salud (+3.74%) y Servicios de comunicación (+1.32%). Las acciones con mejor desempeño fueron Genomma lab Internacional con +3.67%, Promotora y Operadora con +2.64% y Grupo Elektra SAB en +1.98%. Titular: Economía mexicana inicia el año con 'el pie derecho': crece 0.56% en enero.

MILA: Índices bursátiles (6m)

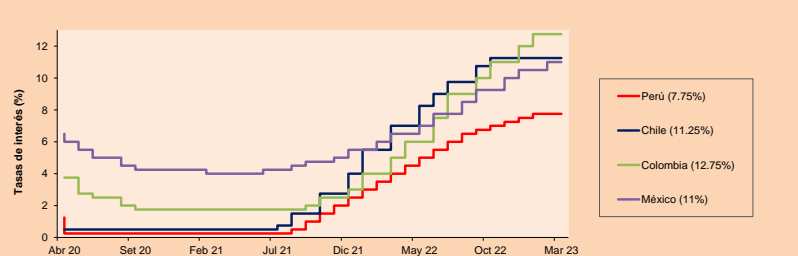


Base: 22/09/22=100

Fuente: Bloomberg

ETFs	Mon.	Cierre	1D	5D	30 D	YTD	Bolsa
▲ iShares MSCI All Peru Capped	USD	29,1946	0.36%	2.29%	-0.09%	1.83%	NYSE Arca
▼ iShares MSCI Chile Capped	USD	27.64	-1.50%	3.48%	-3.09%	2.03%	Cboe BZX
Global X MSCI Colombia	USD						
▲ iShares MSCI Mexico Capped	USD	57.02	0.83%	4.45%	-1.45%	15.31%	NYSE Arca
▼ iShares MSCI Emerging Markets	USD	38.61	-0.41%	2.66%	-0.97%	1.87%	NYSE Arca
▼ Vanguard FTSE Emerging Markets	USD	39.665	-0.31%	2.39%	-1.06%	1.76%	NYSE Arca
▼ iShares Core MSCI Emerging Markets	USD	47.7701	-0.35%	2.58%	-0.93%	2.29%	NYSE Arca
▼ iShares JP Morgan Emerging Markets Bonds	USD	54.01	-0.33%	2.19%	0.65%	1.81%	Cboe BZX
▼ Morgan Stanley Emerging Markets Domestic	USD	4.4991	-0.46%	0.65%	0.65%	2.25%	New York

MILA: Tasas de Referencia de Política Monetaria



Fuente: Bloomberg

Coordinador Laboratorio de Mercado de Capitales: MS Javier Penny Pestana
Apoyo: Mariela Urrutia, Nikolas Díaz, Nadia Contreras y Joseph Martinez
email: pulsobursatil@ulima.edu.pe
facebook: www.facebook.com/pulsobursatil.ul

El contenido del presente documento es únicamente informativo. Los datos y opiniones expresados no deben ser interpretados como recomendaciones para la toma de decisiones futuras. Bajo ninguna circunstancia, el Laboratorio de Mercado de Capitales de la Universidad de Lima se hará responsable por el uso de lo expresado en este documento.

LIMA

Acciones

Valor	Moneda	Precio	1D*	5D*	30D*	YTD*	Frecuencia	Volumen (US\$)	Beta	Dividend Yield (%)	Price Earning	Capitalización Bursátil (M US\$)	Sector Económico*	Participación Índice	
▼	ALICORC1 PE**	S/.	6.42	-0.58%	-0.42%	6.25%	-5.57%	100.00%	4,604	0.57	3.89	9.97	1,450.65	Industrial	3.53%
▲	BACKUSH1 PE**	S/.	26.25	0.96%	0.96%	9.38%	6.79%	75.00%	4,994	0.75	4.76	8.40	8,099.10	Industriales	0.82%
▼	BAP PE**	US\$	124.27	-0.42%	-0.02%	-4.64%	-8.12%	100.00%	29,925,820	1.21	3.22	-	9,881.95	Diversas	5.82%
▲	BVN PE**	US\$	8.18	0.62%	-1.45%	9.07%	9.21%	100.00%	49,149	1.75	0.86	-	2,251.56	Mineras	5.88%
-	CASAGRC1 PE**	S/.	8.20	0.00%	-2.38%	0.00%	3.80%	65.00%	20	0.32	0.00	7.45	183.23	Agrario	1.31%
-	BBVAC1 PE**	S/.	1.71	0.00%	0.59%	-1.72%	1.18%	95.00%	4,277	0.30	6.18	5.98	3,348.68	Bancos y Financieras	2.85%
-	CORAREH1 PE**	S/.	1.25	0.00%	0.00%	1.63%	-10.71%	55.00%	287	0.55	0.00	4.05	544.94	Industriales	1.72%
-	CPACASC1 PE**	S/.	4.04	0.00%	-0.25%	-0.25%	2.28%	80.00%	43	0.42	0.00	9.85	492.19	Industriales	2.38%
-	CVERDEC1 PE**	US\$	28.50	0.00%	0.71%	-3.39%	-4.36%	80.00%	4,382	0.88	4.01	10.03	9,976.60	Mineras	5.25%
-	ENGEPEC1 PE**	S/.	3.85	0.00%	-2.53%	5.48%	6.94%	80.00%	40,099	0.83	0.00	8.62	1,785.07	Servicios Públicos	1.44%
-	ENDISPC1**	S/.	13.40	0.00%	0.00%	24.07%	88.73%	95.00%	308,831	0.90	0.00	17.84	2,269.88	Servicios Públicos	0.98%
-	FERREYC1 PE**	S/.	2.15	0.00%	-1.83%	-2.71%	-3.59%	100.00%	7,270	0.55	12.08	4.30	539.58	Diversas	4.90%
-	AENZAC1 PE**	S/.	0.65	0.00%	-1.52%	-10.96%	-21.69%	40.00%	91	#N/A N/A	0.00	-	206.39	Diversas	4.05%
▼	IFS PE**	US\$	22.68	-0.09%	3.42%	-2.62%	-5.10%	95.00%	26,331	0.92	7.72	5.94	2,617.68	Diversas	7.22%
-	INRETC1 PE**	US\$	33.60	0.00%	-1.18%	-1.32%	1.79%	65.00%	62,873	1.00	0.00	18.31	3,653.90	Diversas	5.28%
-	LUSURC1 PE**	S/.	13.80	0.00%	-1.43%	-4.89%	-9.21%	65.00%	6,417	0.00	0.00	10.51	1,782.62	Servicios Públicos	1.81%
▲	MINSURH1 PE**	S/.	3.50	1.45%	1.45%	-5.15%	-1.41%	95.00%	6,147	1.10	10.69	1.93	2,676.74	Mineras	3.09%
-	SCCO PE**	US\$	70.90	0.00%	4.26%	-3.93%	15.15%	95.00%	15,970	1.48	0.00	19.54	54,812.91	Mineras	2.14%
-	SIDERC1 PE**	S/.	1.72	0.00%	1.18%	4.88%	4.88%	80.00%	45	0.85	0.00	4.99	319.39	Industriales	1.43%
▼	UNACEMC1 PE**	S/.	1.56	-1.27%	-1.27%	-9.30%	-13.33%	100.00%	20,381	0.59	5.77	5.21	752.39	Industriales	3.00%
-	VOLCABC1 PE**	S/.	0.47	0.00%	2.17%	-4.08%	-7.84%	100.00%	4	0.85	0.00	-	755.24	Mineras	5.90%
-	BROCALC1 PE**	S/.	5.87	0.00%	0.00%	-4.24%	-4.08%	5.00%	15,883	0.00	0.00	-	253.03	Mineras	0.00%
-	CORAREC1 PE**	S/.	2.05	0.00%	2.50%	5.13%	6.77%	30.00%	108,762	0.00	5.78	6.64	544.94	Industriales	0.00%
-	ENGIEC1 PE**	S/.	5.26	0.00%	0.00%	-0.57%	6.26%	20.00%	274	0.00	0.00	12.89	839.11	Industriales	0.00%
▲	GBVLAC1 PE**	S/.	-	-	-	-	-	-	-	0.00	0.00	24.37	-	Diversas	0.00%

Cantidad de Acciones: 24
 Fuente: Bloomberg, Económática
 * Bloomberg Industry Classification System
 ** Se utiliza el PER de la bolsa y moneda de origen del instrumento
 *Leyenda: Variación 1D: 1 Día; 5D: 5 Días, 1M: 1 Mes; YTD: Var.% 31/12/21 a la fecha

Índices Sectoriales

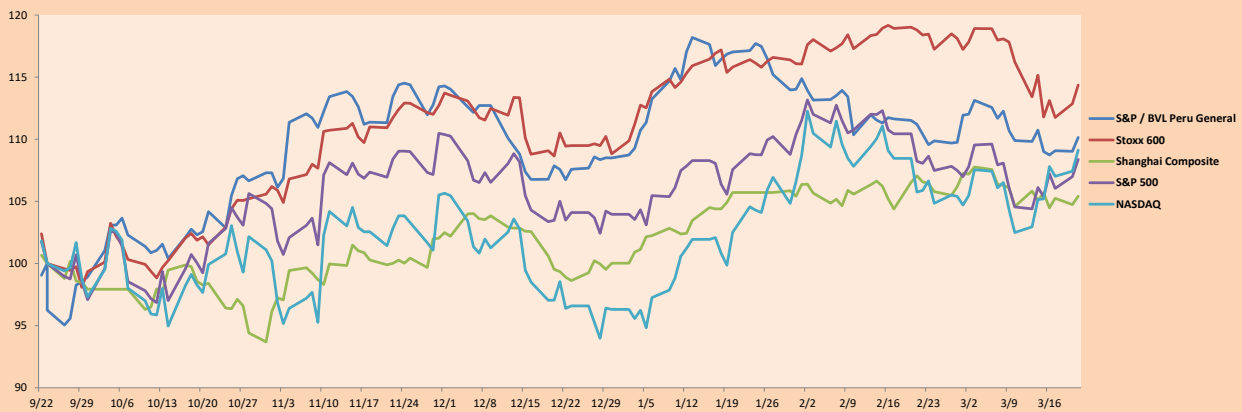
	Cierre	1D*	5D*	30D*	YTD*	Beta	
▲	S&P/BVLMining	433.92	0.14%	2.04%	-2.69%	10.31%	1.42
▲	S&P/BVLConsumer	1,232.84	0.22%	-1.64%	0.32%	-0.06%	0.29
▼	S&P/BVLIndustrials	231.00	-0.32%	-0.69%	-3.52%	-5.72%	0.30
▼	S&P/BVLFinancials	874.24	-0.40%	-0.36%	-5.28%	-8.47%	1.41
▼	S&P/BVLConstruction	225.79	-0.46%	-0.15%	-3.89%	-6.69%	0.20
-	S&P/BVLPublicSvcs	993.65	0.00%	-0.74%	9.74%	28.35%	0.25
-	S&P/BVLElectricUtil	970.05	0.00%	-0.74%	9.74%	28.35%	0.25

*Leyenda: Variación 1D: 1 Día; 5D: 5 Días, 1M: 1 Mes; YTD: Var.% 31/12/21 a la fecha

Correlación Rend. Índice Minero vs Índice de Metales de Londres (3 meses)



Índices (6 meses)



Base: 23/09/22=100
 Fuente: Bloomberg

Coordinador Laboratorio de Mercado de Capitales: IMS Javier Penny Pestana
 Apoyo: Maríaefe Urrutia, Nikolas Diaz, Nadia Contreras y Joseph Martinez
 email: pulsobursatil@ulima.edu.pe
 facebook: www.facebook.com/pulsobursatil.ul

RATING SOBERANO

CLASIFICACIONES DE RIESGO

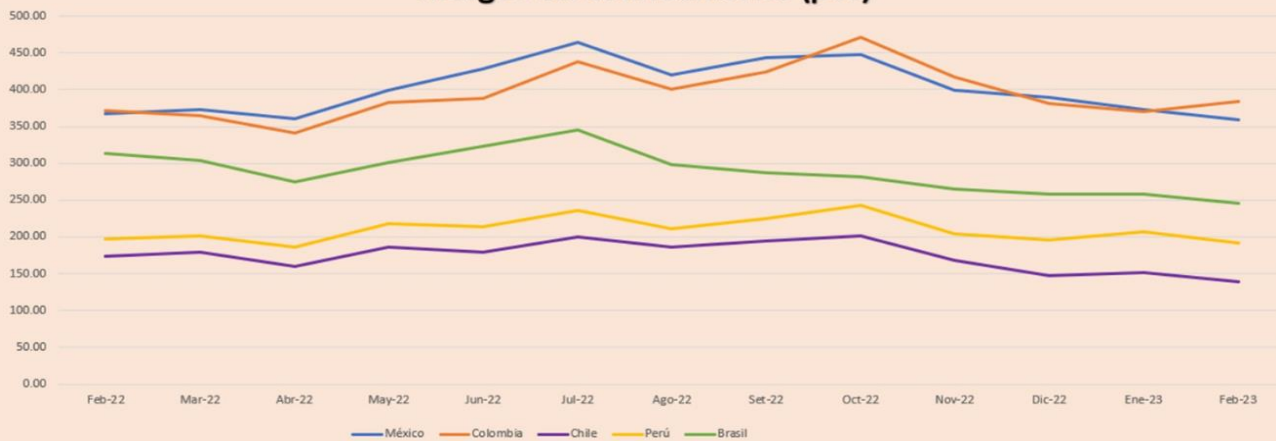
Moody's	S&P	Fitch	Prime
Aaa	AAA	AAA	97
Aa1	AA+	AA+	Alto Grado
Aa2	AA	AA	
Aa3	AA-	AA-	
A1	A+	A+	Grado Alto Medio
A2	A	A	
A3	A-	A-	
Baa1	BBB+	BBB+	Grado Bajo Medio
Baa2	BBB	BBB	
Baa3	BBB-	BBB-	
Ba1	BB+	BB+	Sin Grado de Inversión Especulativo
Ba2	BB	BB	
Ba3	BB-	BB-	
B1	B+	B+	Altamente Especulativo
B2	B	B	
B3	B-	B-	
Caa1	CCC+	CCC	Riesgo Sustancial Extremadamente Especulativo
Caa2	CCC		
Caa3	CCC-		
Ca	CC	DDD	Poca esperanzas de Pago
C	C		
	D		
			Impago

Fuente: Bloomberg

Rating Crédito Latinoamérica			
Clasificadora de riesgo			
País	Moody's	Fitch	S&P
Perú	Baa1	BBB	BBB
México	Baa2	BBB-	BBB
Venezuela	C	WD	NR
Brazil	Ba2	BB-	BB-
Colombia	Baa2	BB+	BB+
Chile	A2	A-	A
Argentina	Ca	WD	CCC+
Panamá	Baa2	BBB-	BBB

Fuente: Bloomberg

Riesgo País Latinoamérica (pbs)



	Feb-22	Mar-22	Abr-22	May-22	Jun-22	Jul-22	Ago-22	Set-22	Oct-22	Nov-22	Dic-22	Ene-23	Feb-23
Perú	197.75	200.74	186.67	217.55	213.55	235.43	211.00	225.27	242.59	203.41	195.50	207.05	192.30
Brasil	313.30	303.26	274.06	300.64	322.82	345.48	297.70	286.56	281.30	264.90	258.64	258.64	246.10
Chile	173.90	178.91	159.44	186.32	179.32	200.10	186.09	194.05	200.69	167.97	147.82	150.95	139.45
Colombia	371.45	364.48	340.78	383.05	388.73	437.86	400.26	423.83	470.84	416.81	381.77	370.18	384.35
México	367.35	373.00	360.00	398.59	428.41	464.10	420.43	443.77	447.72	399.31	389.00	372.32	358.55

Fuente: BCRP

Coordinador Laboratorio de Mercado de Capitales: MS Javier Penny Pestana
Apoyo: Mariafe Urrutia, Nikolas Diaz, Nadia Contreras y Joseph Martinez
email: pulsohorsatil@ulima.edu.pe
facebook: www.facebook.com/pulsohorsatil.ul

El contenido del presente documento es únicamente informativo. Los datos y opiniones expresados no deben ser interpretados como recomendaciones para la toma de decisiones futuras. Bajo ninguna circunstancia, el Laboratorio de Mercado de Capitales de la Universidad de Lima se hará responsable por el uso de lo expresado en este documento.