

PULSO BURSÁTIL

FACULTAD DE CIENCIAS EMPRESARIALES Y ECONÓMICAS
CARRERA DE ECONOMÍA
LABORATORIO DE MERCADO DE CAPITALES



MILA

Lima, 27 de marzo de 2023

Principales índices	Cierre	1 D	5 D	1 M	YTD	Cap. Burs. (US\$ bill)
▲ IPSA (Chile)	5,258.08	0.18%	1.70%	-1.85%	-0.07%	115.54
▲ IGPA (Chile)	27,411.95	0.19%	1.61%	-3.31%	-0.71%	142.81
▼ COLSC (Colombia)	856.92	-2.31%	-1.91%	4.60%	-7.16%	3.21
▲ COLCAP (Colombia)	1,118.20	1.08%	0.70%	-7.30%	-13.05%	51.95
▲ S&P/BVL (Perú)*	21,613.91	0.99%	0.84%	0.22%	1.33%	102.42
▲ S&P/BVL SEL (Perú)*	558.73	0.76%	-0.09%	-0.57%	0.45%	86.20
▲ S&P/BVL LIMA 25	29,768.23	0.31%	-0.30%	-0.63%	-1.16%	101.87
▲ IPC (México)	52,851.42	0.15%	1.78%	-0.31%	9.05%	376.13
▼ S&P MILA 40	456.76	-0.14%	2.24%	-2.68%	-0.59%	209.22

* Cap. Bursátil del cierre anterior *Leyenda: Variación 1D: 1 Día; 5D: 5 Días; 1M: 1 Mes; YTD: Var.% 31/12/21 a la fecha

Renta Variable

Más subieron	Bolsa	Mon.	Precio	▲ %
Chocolates	Colombia	COP	48170.00	2.58
Promotora y Oper	Mexico	MXN	189.42	2.54
Grupo Elektra SAB	Mexico	MXN	962.69	2.16
Walmart de Méx-V	Mexico	MXN	73.51	1.77
Cervezas	Chile	CLP	6028.00	1.38

Por Monto Negociado

	Bolsa	Monto (US\$)
Credicorp Ltd	Peru	29,960,610
Grupo F Banort-O	Mexico	23,865,509
Soquimich-B	Chile	14,851,888
Grupo Aeroport-B	Mexico	9,176,641
Empresas Copec	Chile	9,100,432

Más bajaron

	Bolsa	Mon.	Precio	▼ %
CENCOSUD SHOPPIN	Chile	CLP	1265.00	-2.69
Empresas Copec	Chile	CLP	5680.1	-2.22
Banco Santander	Chile	CLP	34.07	-2.10
Inversiones Argo	Colombia	COP	9010	-1.69
Grupo F Banort-O	Mexico	MXN	149.63	-1.67

Por Volumen

	Bolsa	Volumen
Corpbanca	Chile	163,933,423
Banco Santander	Chile	84,660,359
Banco de Chile	Chile	47,863,089
ENEL CHILE SA	Chile	21,331,409
Enersis SA	Chile	19,414,127

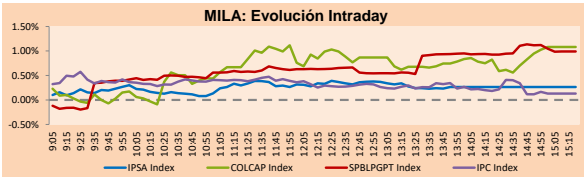
MILA

Perú: El índice General de la BVL finalizó la sesión de hoy con un resultado negativo de +0.99%. El índice mantiene una tendencia positiva acumulada anual de +0.84% en moneda local y una tendencia acumulada positiva de +1.03% en moneda ajustada en dólares. Con respecto al S&P/BVL Perú SEL varió en +0.77% mientras que el S&P/BVL LIMA 25 en +0.31%. El spot PEN alcanzó \$/3.7697. Titular: MEF: Crecimiento para el primer trimestre cayó de 3.5% a 0.5%.

Chile: El índice IPSA culminó el día con un retorno positivo de +0.18%. Los sectores más beneficiados de la jornada fueron Servicios de comunicación (+1.12%) y Bienes de consumo básico (+0.80%). Las acciones con el mejor desempeño fueron Banco Santander Chile (+1.47%) y Compañía Cervecerías Unidas SA (+1.33%). Titular: Banco Mundial advierte que la economía mundial enfrenta "una década perdida" en crecimiento.

Colombia: El índice COLCAP concluyó la sesión con un retorno positivo de +1.08%. Los sectores más beneficiados de la jornada fueron Bienes de consumo básico (+4.89%) y Energía (+2.09%). Las acciones con mejor desempeño fueron Corporación Financiera Colombiana S.A. (+7.29%) y Grupo de Inversiones Suramericana (+6.67%). Titular: Petro suspendió nombramiento de experta comisionada en la Creg.

México: El índice IPC cerró el día en terreno positivo de +0.15%. Los sectores más beneficiados de la jornada fueron Bienes inmobiliarios (+1.71%) e Industrial (+1.14%). Las acciones con mejor desempeño fueron Grupo Aeroportuario del Sureste (+1.84%) y Fomento Económico Mexicano SAB (+1.75%). Titular: ¿El "superpeso" es invencible? Estos son los riesgos para la moneda mexicana.

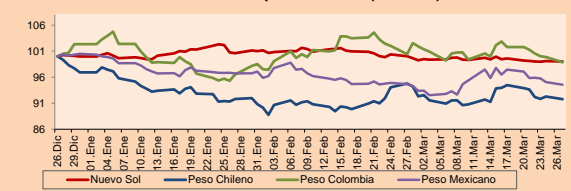


Fuente: Bloomberg

Monedas	Precio	1D*	5D*	30 D*	YTD*
▼ Sol (PEN)	3,769.7	-0.09%	-0.19%	-1.35%	-0.96%
▼ Peso Chileno (CLP)	805.830	-0.55%	-2.26%	-2.41%	-5.32%
▼ Peso Colombiano (COP)	4,687.87	-1.01%	-2.89%	-3.09%	-3.39%
▼ Peso Mexicano (MXN)	18,348	-0.52%	-2.60%	-3.08%	-5.91%

*Leyenda: Variación 1D: 1 Día; 5D: 5 Días; 1M: 1 Mes; YTD: Var.% 31/12/21 a la fecha

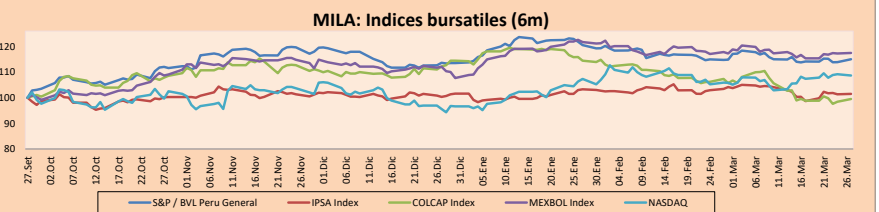
MILA: Índices de Tipo de Cambio (3 meses)



Base: 26/12/22=100

Fuente: Bloomberg

Renta Fija	Moneda	Precio	Bid Yield (%)	Ask Yield (%)	Duración
PERU 7.35 07/21/25	USD	105.804	4.78	4.56	2.10
PERU 4.125 08/25/27	USD	98.112	4.65	4.55	3.96
PERU 8.75 11/21/33	USD	125.908	5.55	5.45	7.18
PERU 6.55 03/14/37	USD	108.732	5.68	5.59	8.87
PERU 5.625 11/18/2050	USD	100.272	5.63	5.58	13.76
CHILE 2.45 01/31/31	USD	86.012	4.65	4.54	6.91
CHILE 3.125 01/21/26	USD	97.09	4.32	4.14	2.64
CHILE 3.625 03/30/42	USD	78.839	5.43	5.35	13.04
COLOM 11.375 03/09/28	USD	119.954	8.55	8.26	3.82
COLOM 10.375 01/28/33	USD	112.994	8.55	8.26	6.25
COLOM 7.375 09/18/37	USD	94.033	8.14	8.03	8.63
COLOM 6.125 01/18/41	USD	79.881	8.36	8.26	9.76
MEX 4 10/02/23	USD	85.597	7.61	7.54	10.15
MEX5.55 01/45	USD	92.514	6.21	6.147	12.17

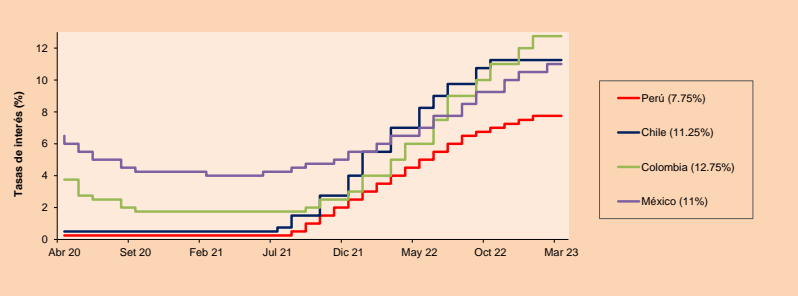


Base: 28/09/22=100

Fuente: Bloomberg

ETFs	Mon.	Cierre	1D	5D	30 D	YTD	Bolsa
▲ iShares MSCI All Peru Capped	USD	29.35	0.89%	1.63%	2.23%	2.37%	NYSE Arca
▲ iShares MSCI Chile Capped	USD	28.02	0.79%	4.51%	-0.14%	3.43%	Cboe BZX
▲ Global X MSCI Colombia	USD						
▲ iShares MSCI Mexico Capped	USD	57.53	0.86%	4.26%	0.56%	16.34%	NYSE Arca
▼ iShares MSCI Emerging Markets	USD	38.46	-0.54%	1.88%	0.42%	1.48%	NYSE Arca
▼ Vanguard FTSE Emerging Markets	USD	39.52	-0.48%	1.91%	0.15%	1.39%	NYSE Arca
▼ iShares Core MSCI Emerging Markets	USD	47.61	-0.50%	1.88%	0.36%	1.95%	NYSE Arca
▲ iShares JP Morgan Emerging Markets Bonds	USD	54.13	0.06%	1.67%	2.38%	2.04%	Cboe BZX
▲ Morgan Stanley Emerging Markets Domestic	USD	4.54	0.89%	2.02%	2.25%	3.18%	New York

MILA: Tasas de Referencia de Política Monetaria



Fuente: Bloomberg

Coordinador Laboratorio de Mercado de Capitales: MS Javier Penny Pestana
Apoyo: Mariela Urrutia, Nikolas Diaz, Nadia Contreras y Joseph Martinez
email: pulsobursatil@ulima.edu.pe
facebook: www.facebook.com/pulsobursatil.ul

El contenido del presente documento es únicamente informativo. Los datos y opiniones expresados no deben ser interpretados como recomendaciones para la toma de decisiones futuras. Bajo ninguna circunstancia, el Laboratorio de Mercado de Capitales de la Universidad de Lima se hará responsable por el uso de lo expresado en este documento.

PULSO BURSÁTIL

FACULTAD DE CIENCIAS EMPRESARIALES Y ECONÓMICAS
CARRERA DE ECONOMÍA
LABORATORIO DE MERCADO DE CAPITALES



MUNDO

Principales índices	Cierre	1 D*	5 D*	1 M*	YTD*	Cap. Burs. (US\$ Mil)
▲ Dow Jones (EEUU)	32,432.08	0.60%	0.58%	-1.39%	-2.16%	10,211,374
▲ Standard & Poor's 500 (EEUU)	3,977.53	0.16%	0.66%	-0.12%	3.60%	34,602,750
▼ NASDAQ Composite (EEUU)	11,768.84	-0.47%	0.80%	2.63%	12.44%	19,989,612
▲ Stoxx EUROPE 600 (Europa)	444.72	1.05%	0.94%	-3.86%	4.67%	11,175,235
▲ DAX (Alemania)	15,127.68	1.14%	1.30%	-1.65%	8.65%	1,346,564
▲ FTSE 100 (Reino Unido)	7,471.77	0.90%	0.92%	-5.84%	0.27%	1,640,487
▲ CAC 40 (Francia)	7,078.27	0.90%	0.93%	-2.98%	8.34%	2,145,119
▲ IBEX 35 (España)	8,906.10	1.29%	0.83%	-4.38%	8.23%	531,195
▼ MSCI AC Asia Pacific Index	159.71	-0.43%	1.36%	0.94%	2.55%	21,435,595
▼ HANG SENG (Hono Kona)	19,567.69	-1.75%	2.98%	-1.10%	-1.08%	3,222,365
▼ SHANGHAI SE Comp. (China)	3,251.40	-0.44%	0.51%	-0.86%	5.25%	6,853,088
▲ NIKKEI 225 (Japón)	27,476.87	0.33%	0.52%	0.11%	5.30%	3,646,466
▲ S&P/ASX 200 (Australia)	6,961.98	0.10%	0.92%	-4.08%	-1.09%	1,553,818
▼ KOSPI (Corea del Sur)	2,409.22	-0.24%	1.26%	-0.15%	7.73%	1,414,314

*Leyenda: Variación 1D: 1 Día; 5D: 5 Días; 1M: 1 Mes; YTD: Var.% 31/12/21 a la fecha

Renta Variable

Almanía (Acciones del DAX Index)			Bolsa			Más bajaron			Mon. Precio			▼ % Bolsa			
Más subieron Mon.	Precio	▲ %													
HNRI GY	EUR	175.5	2.33	Xetra					CBK GY	EUR	9.212	3.76	Xetra		
HENR GY	EUR	69.14	-0.14	Xetra					IFX GY	EUR	34.65	1.45	Xetra		
DBI GY	EUR	180.5	0.78	Xetra					ENR GY	EUR	19.005	2.51	Xetra		
BEI GY	EUR	117.95	0.51	Xetra					DTG GY	EUR	30.365	2.83	Xetra		

Europa (Acciones del STOXX EUROPE 600)			Bolsa			Más bajaron			Mon. Precio			▼ % Bolsa			
Más subieron Mon.	Precio	▲ %													
MRK GY	EUR	173.1	2.64	Xetra					AT1 GY	EUR	1.512	2.86	Xetra		
RKT LN	Gbp	61.36	0.52	Londres					NDA FH	EUR	9.417	0.75	Helsinki		
BATS LN	Gbp	2885.5	0.47	Londres					DBX GY	EUR	9.065	6.15	Xetra		
GETIB SS	SEK	243.4	0.37	Stockholm					AMS SE	CHF	6.54	1.18	SIX Swiss Ex		

Panorama Mundial:

Estados Unidos:

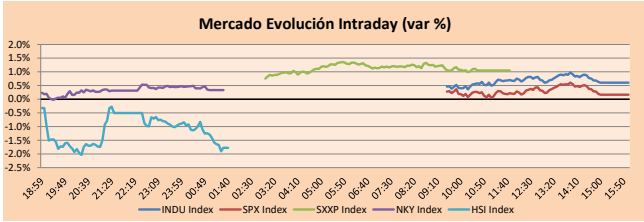
El mercado estadounidense cerró con rendimientos mixtos. El DOW JONES cerró el día con ganancias, en el que subió en las primeras operaciones del día con la noticia que el First Citizens BancShares compraría los depósitos y préstamos del quebrado Silicon Valley Bank causando un alivio a la estabilidad de los sectores. El índice S&P 500 también terminó con rendimientos al alza, en un contexto donde se presentó un apoyo adicional por parte de las autoridades norteamericanas. Lo que supuso un respiro para el atribulado sector bancario que consta de una ampliación de una línea de crédito de emergencia para los bancos, con el fin de reforzar su balance. Por último, el índice NASDAQ finalizó el día a la baja. Luego de que un repunte de los rendimientos del Tesoro ahuyentara a los inversores de los valores tecnológicos y otros valores de alto crecimiento. Por otro lado, se espera que Barr, de la FED, testifique ante los legisladores que la quiebra del Silicon Valley Bank fue un "Caso de libro de mala gestión". De este modo, DOW JONES +0.60%, S&P 500 +0.16% y NASDAQ -0.47% terminaron el día con resultados mixtos. The U.S. market closed with mixed performances.

Europa:

Los principales índices europeos terminaron la sesión con rendimientos positivos. El índice paneuropeo STOXX 600 cerró al alza, donde la masa monetaria M3 aumentó 2.9% respecto al año anterior y los préstamos de los hogares en un 3.2%. Estos datos representan una moderación con respecto al mes anterior. El mercado inglés, reflejado en el FTSE 100 cerró con un rendimiento de +0.90%, impulsado por las ganancias de los valores de energía y financieros. Por otro lado, el rendimiento del Gilt británico a 10 años volvió a subir por encima del 3.3%, después de que First Citizens BancShares haya comprado todos los depósitos y préstamos del Silicon Valley Bank Estadounidense. Del mismo modo, el mercado alemán, reflejado en el índice DAX cerró en terreno positivo. La última encuesta IFO de Alemania mostró que la confianza empresarial en la mayor economía de Europa mejoró más de lo esperado en marzo hasta el nivel más alto en un año, impulsado principalmente por las expectativas empresariales. El mercado francés cerró en positivo, recuperándose de las pérdidas del viernes. Los responsables del BCE siguieron reafirmando la solidez del sector bancario europeo. En el frente empresarial, los valores que más subieron fueron Teleperformance (4%), Renault (+3%), BNP Paribas (+2.6%) y Eurofins Scientific (+2.6%). De este modo, FTSE 100 +0.90%, CAC 40 +0.90%, DAX +1.14%, STOXX 600 +1.05% terminaron con niveles positivos.

Asia:

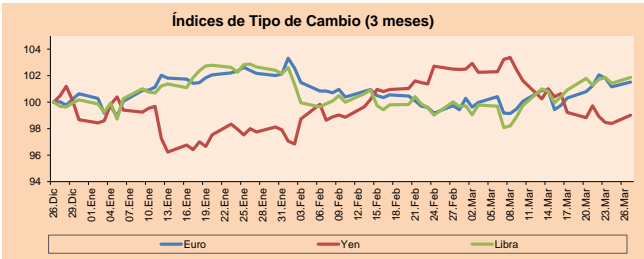
Los principales índices asiáticos cerraron con rendimientos mixtos. El mercado chino acabó a la baja. Las acciones de China, lideradas por empresas estatales chinas y acciones tecnológicas, cayeron debido a la caída de las ganancias industriales de China y las tensiones geopolíticas lo cual afectó el sentimiento de confianza. En línea, el índice Hang Seng cerró con pérdidas, luego de que se registrara una caída de 4.1% interanual a 331.6 millones de dólares en Febrero de 2023, la disminución de las llegadas de maquinaria, aparatos y aparatos eléctricos (-21.7%). El mercado surecoreano terminó a la baja, ya que los inversores mantuvieron una postura cautelosa sobre los riesgos en el sistema bancario mundial, incluso mientras evaluaban los movimientos realizados por las autoridades y los reguladores para frenar las preocupaciones sobre el sector en problemas. El mercado japonés cerró en terreno positivo. Por primera vez en tres días, con un yen más débil impulsando la confianza en el mercado exportador, de las 225 existencias componentes, 161 subieron, mientras que 57 cayeron y 7 se mantuvieron estables. El mercado australiano terminó con ganancias, recuperando algunas pérdidas de la semana pasada, con casi todos los sectores contribuyendo al avance. Las acciones de tecnología y atención médica lideraron la carga con ganancias en Computershare (1.1%), Block Inc (2.3%), Xero (1.4%), Cochlear (1.9%) y Sonic Healthcare (2.7%). De esta forma, NIKKEI +0.33%; HANG SENG -1.75%; CSI 300 -0.36%; S&P/ASX 200 +0.1%; KOSPI +0.24%; SHANGHAI COMPOSITE -0.44% terminaron con rendimientos mixtos.



Fuente: Bloomberg

Monedas	Precio	1 D*	5 D*	1 M*	YTD*
▲ Euro	1.0798	0.35%	0.72%	2.37%	0.87%
▲ Yen	131.5700	0.64%	0.19%	-3.60%	0.34%
▲ Libra Esterlina	1.2287	0.44%	0.07%	2.87%	1.69%
▲ Yuan	6.8820	0.21%	0.07%	-1.12%	-0.24%
▼ Dólar de Hong Kong	7.8498	0.00%	0.11%	0.02%	0.62%
▼ Real Brasileño	5.1992	-0.90%	-0.74%	-0.01%	-1.54%
▲ Peso Argentino	207.4180	0.80%	1.42%	5.98%	17.10%

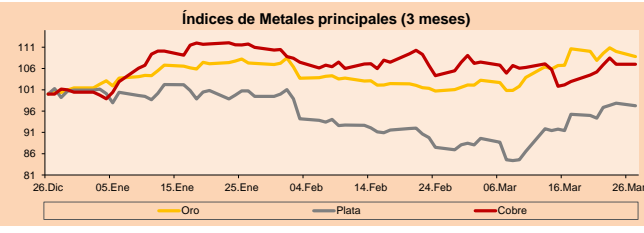
*Leyenda: Variación 1D: 1 Día; 5D: 5 Días; 1M: 1 Mes; YTD: Var.% 31/12/21 a la fecha



Base: 26/12/22=100
Fuente: Bloomberg

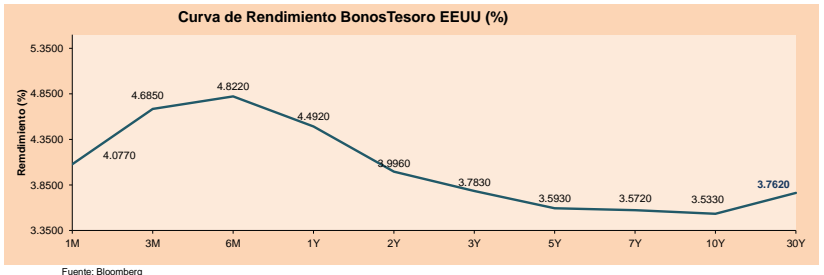
Commodities	Precio	1 D*	5 D*	1 M*	YTD*
▼ Oro (US\$ Oz. T) (LME)	1,956.67	-1.09%	-1.12%	8.04%	7.27%
▼ Plata (US\$ Oz. T) (LME)	23.08	-0.63%	2.38%	11.16%	-3.65%
▼ Cobre (US\$ TM) (LME)	8,911.75	0.00%	2.42%	2.56%	6.54%
▲ Zinc (US\$ TM) (LME)	2,923.25	0.00%	0.37%	-2.18%	-2.66%
▲ Petróleo WTI (US\$ Barril) (NYM)	72.81	5.13%	7.36%	-4.79%	-9.50%
▲ Estanto (US\$ TM) (LME)	24,945.00	0.00%	10.31%	-2.09%	0.77%
▲ Plomo (US\$ TM) (LME)	2,149.50	0.00%	0.73%	3.45%	-8.00%
▲ Azúcar #11 (US\$ Libra) (NYB-ICE)	20.93	0.53%	2.20%	6.41%	11.81%
▲ Cacao (US\$ TM) (NYB-ICE)	2,902.00	0.62%	4.20%	5.60%	11.57%
▼ Café Arábica (US\$ TM) (NYB-ICE)	176.90	-1.31%	-0.90%	-5.75%	5.96%

*Leyenda: Variación 1D: 1 Día; 5D: 5 Días; 1M: 1 Mes; YTD: Var.% 31/12/20 a la fecha



Base: 26/12/22=100
Fuente: Bloomberg

ETFs	Mon.	Cierre	1D	5D	30 D	YTD	Bolsa
SPDR S&P 500 ETF TRUST	USD	396.49	0.19%	0.70%	0.03%	3.68%	NYSE Arca
ISHARES MSCI EMERGING MARKET	USD	38.46	-0.54%	1.88%	0.42%	1.48%	NYSE Arca
ISHARES IBOXX HIGH YLD CORP	USD	73.42	-0.24%	0.34%	-1.01%	-0.29%	NYSE Arca
FINANCIAL SELECT SECTOR SPDR	USD	31.42	1.39%	0.80%	-11.89%	-8.13%	NYSE Arca
VANECK GOLD MINERS ETF	USD	31.52	-0.10%	1.32%	16.79%	9.98%	NYSE Arca
ISHARES RUSSELL 2000 ETF	USD	173.7	1.11%	0.14%	-7.36%	-0.38%	NYSE Arca
SPDR GOLD SHARES	USD	181.95	-0.93%	-1.03%	8.08%	7.28%	NYSE Arca
ISHARES 20+ YEAR TREASURY BO	USD	104.34	-2.35%	-1.48%	3.34%	4.80%	NASDAQ GM
INVESCO QQQ TRUST SERIES 1	USD	308.76	-0.69%	0.91%	5.79%	15.95%	NASDAQ GM
ISHARES BIOTECHNOLOGY ETF	USD	126.03	0.13%	0.14%	-0.30%	-4.01%	NASDAQ GM
ENERGY SELECT SECTOR SPDR	USD	79.55	2.13%	2.38%	-6.04%	-9.05%	NYSE Arca
PROSHARES ULTRA VIX ST FUTUR	USD	5.09	-6.09%	-15.45%	-6.43%	-25.80%	Cboe BZX
UNITED STATES OIL FUND LP	USD	64.15	5.23%	7.29%	-4.40%	-6.76%	NYSE Arca
ISHARES MSCI BRAZIL ETF	USD	26.08	1.60%	-0.42%	-5.81%	-6.70%	NYSE Arca
SPDR S&P OIL & GAS EXP & PR	USD	123.08	2.81%	3.06%	-8.29%	-9.42%	NYSE Arca
UTILITIES SELECT SECTOR SPDR	USD	65.77	0.12%	-1.84%	-1.26%	-6.71%	NYSE Arca
ISHARES US REAL ESTATE ETF	USD	80.58	-0.14%	-2.90%	-7.36%	-4.29%	NYSE Arca
SPDR S&P BIOTECH ETF	USD	74.95	1.02%	-2.38%	-8.00%	-9.70%	NYSE Arca
ISHARES IBOXX INVESTMENT GRA	USD	108.16	-1.20%	0.48%	2.18%	2.59%	NYSE Arca
ISHARES JP MORGAN USD EMERGI	USD	85.03	-0.42%	0.97%	-0.16%	0.52%	NASDAQ GM
REAL ESTATE SELECT SECT SPDR	USD	35.39	-0.34%	-2.67%	-7.19%	-4.17%	NYSE Arca
ISHARES CHINA LARGE-CAP ETF	USD	28.24	-2.05%	2.36%	1.18%	-0.21%	NYSE Arca
CONSUMER STAPLES SPDR	USD	73.36	0.53%	0.82%	0.89%	-1.60%	NYSE Arca
VANECK JUNIOR GOLD MINERS	USD	37.97	0.21%	1.01%	14.88%	6.51%	NYSE Arca
SPDR BLOOMBERG HIGH YIELD BO	USD	90.1	-0.16%	0.48%	-0.97%	0.11%	NYSE Arca
VANGUARD REAL ESTATE ETF	USD	78.7	-0.11%	-3.40%	-8.18%	-4.58%	NYSE Arca
GRAYSCALE BITCOIN TRUST BTC	USD	15.23	-4.81%	-4.81%	32.90%	83.72%	OTC US



Fuente: Bloomberg

Coordinador Laboratorio de Mercado de Capitales: MS Javier Penny Pestana
Apoyo: Mariela Urrutia, Nikolas Diaz, Nadia Contreras y Joseph Martinez
email: pulsoBURSATIL@ulima.edu.pe
facebook: www.facebook.com/pulsoBURSATIL

El contenido del presente documento es únicamente informativo. Los datos y opiniones expresados no deben ser interpretados como recomendaciones para la toma de decisiones futuras. Bajo ninguna circunstancia, el Laboratorio de Mercado de Capitales de la Universidad de Lima se hará responsable por el uso de lo expresado en este documento.

LIMA

Acciones

Valor	Moneda	Precio	1D*	5D*	30D*	YTD*	Frecuencia	Volumen (US\$)	Beta	Dividend Yield (%)	Price Earning	Capitalización Bursátil (M US\$)	Sector Económico*	Participación Índice	
▼	ALICORC1 PE**	S/.	6.42	-2.31%	-1.91%	4.60%	-7.16%	100.00%	19,293	0.57	3.89	9.97	1,450.65	Industrial	3.53%
▼	BACKUSH1 PE**	S/.	26.20	-0.19%	0.77%	9.17%	6.59%	75.00%	158,159	0.75	4.77	8.38	8,091.54	Industriales	0.82%
▲	BAP PE**	US\$	129.19	3.73%	4.19%	1.21%	-4.48%	100.00%	49,647	1.20	3.10	-	10,273.19	Diversas	5.82%
▼	BVN PE**	US\$	8.10	-0.61%	-3.57%	10.20%	8.14%	100.00%	30,466	1.76	0.86	-	2,229.57	Mineras	5.88%
▲	CASAGRC1 PE**	S/.	8.30	1.22%	-0.60%	1.22%	5.06%	55.00%	2,714	0.31	8.72	7.54	185.46	Agrario	1.31%
-	BBVAC1 PE**	S/.	1.71	0.00%	0.59%	0.59%	1.18%	95.00%	4,109	0.30	6.18	5.98	3,348.68	Bancos y Financieras	2.85%
-	CORAREH1 PE**	S/.	1.25	0.00%	0.00%	-0.79%	-10.71%	55.00%	954	0.55	0.00	4.05	544.94	Industriales	1.72%
▼	CPACASC1 PE**	S/.	4.00	-1.23%	-0.99%	1.27%	1.27%	80.00%	40,343	0.41	10.50	9.76	487.70	Industriales	2.38%
▲	CVERDEC1 PE**	US\$	29.00	1.75%	2.47%	-1.69%	-2.68%	90.00%	93,641	0.88	3.94	10.21	10,151.62	Mineras	5.25%
▲	ENGEPEC1 PE**	S/.	3.85	1.32%	0.00%	-10.67%	6.94%	80.00%	11,764	0.83	15.88	8.62	1,785.07	Servicios Públicos	1.44%
▲	ENDISPC1**	S/.	13.70	1.48%	3.40%	1.48%	92.96%	95.00%	97,762	0.90	1.89	18.24	2,320.70	Servicios Públicos	0.98%
▲	FERREYC1 PE**	S/.	2.16	0.47%	-0.92%	-0.92%	-3.14%	100.00%	27,696	0.54	12.03	4.32	542.08	Diversas	4.90%
-	AENZAC1 PE**	S/.	0.65	0.00%	-1.52%	0.00%	-21.69%	35.00%	1,354	0.00	0.00	-	206.39	Diversas	4.05%
-	IFS PE**	US\$	22.40	0.00%	0.90%	-3.16%	-6.28%	95.00%	3,037	0.93	7.81	5.86	2,585.36	Diversas	7.22%
▼	INRETC1 PE**	US\$	33.30	-0.89%	-2.06%	0.88%	0.88%	65.00%	101,899	1.00	2.07	18.11	3,621.27	Diversas	5.28%
▲	LUSURC1 PE**	S/.	14.50	5.07%	3.57%	-0.07%	-4.61%	70.00%	3,846	0.00	7.91	11.04	1,873.04	Servicios Públicos	1.81%
▲	MINSURH1 PE**	S/.	3.50	0.57%	0.29%	-2.78%	-1.41%	95.00%	17,621	1.10	10.69	1.93	2,676.74	Mineras	3.09%
▲	SCCO PE**	US\$	72.40	1.40%	6.47%	1.97%	17.59%	95.00%	7,240	1.48	4.83	19.95	55,972.56	Mineras	2.14%
▼	SIDERC1 PE**	S/.	1.64	-4.65%	-3.53%	2.50%	0.00%	70.00%	67,201	0.84	26.89	4.76	304.53	Industriales	1.43%
-	UNACEMC1 PE**	S/.	1.56	0.00%	-1.27%	-8.24%	-13.33%	100.00%	15,074	0.59	5.77	5.21	752.39	Industriales	3.00%
-	VOLCABC1 PE**	S/.	0.46	0.00%	-2.13%	-4.17%	-9.80%	100.00%	12,993	0.85	0.00	-	761.76	Mineras	5.90%
-	BROCALC1 PE**	S/.	5.87	0.00%	0.00%	-4.24%	-4.08%	5.00%	15,883	0.00	0.00	-	253.03	Mineras	0.00%
-	CORAREC1 PE**	S/.	2.05	0.00%	-2.38%	5.13%	6.77%	45.00%	108,762	0.00	0.00	6.64	544.94	Industriales	0.00%
▲	ENGIEC1 PE**	S/.	5.31	0.95%	0.95%	0.95%	7.27%	20.00%	6,804	0.00	4.03	13.04	847.09	Industriales	0.00%
▲	GBVLAC1 PE**	S/.	-	-	-	-	-	-	-	0.00	0.00	24.37	-	Diversas	0.00%

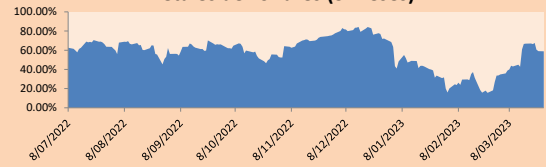
Cantidad de Acciones: 24
 Fuente: Bloomberg, Económática
 * Bloomberg Industry Classification System
 ** Se utiliza el PER de la bolsa y moneda de origen del instrumento
 *Leyenda: Variación 1D: 1 Día; 5D: 5 Días, 1M: 1 Mes; YTD: Var.% 31/12/21 a la fecha

Índices Sectoriales

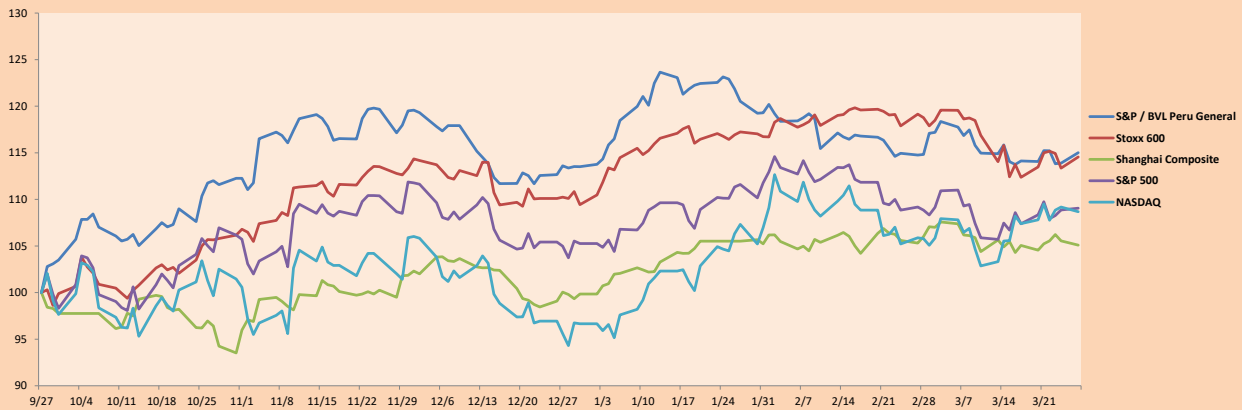
	Cierre	1D*	5D*	30D*	YTD*	Beta	
▲	S&P/BVLMining	439.66	0.87%	3.42%	1.39%	11.77%	1.51
▼	S&P/BVLConsumer	1,228.41	-0.48%	-1.87%	-0.15%	-0.42%	0.31
▲	S&P/BVLIndustrials	230.78	-0.13%	-1.30%	-1.57%	-5.81%	0.24
▲	S&P/BVLFinancials	904.66	3.22%	3.61%	-0.42%	-5.28%	1.41
▼	S&P/BVLConstruction	224.98	-0.41%	-1.49%	-1.87%	-7.02%	0.20
▲	S&P/BVLPublicSvcs	1,005.35	1.26%	1.62%	-2.47%	29.86%	0.25
▲	S&P/BVLElectricUtil	981.48	1.26%	1.62%	-2.47%	29.86%	0.25

*Leyenda: Variación 1D: 1 Día; 5D: 5 Días, 1M: 1 Mes; YTD: Var.% 31/12/21 a la fecha

Correlación Rend. Índice Minero vs Índice de Metales de Londres (3 meses)



Índices (6 meses)



Base: 27/09/22=100
 Fuente: Bloomberg

Coordinador Laboratorio de Mercado de Capitales: IMS Javier Penny Pestana
 Apoyo: Maríaefe Urrutia, Nikolas Diaz, Nadia Contreras y Joseph Martinez
 email: pulsobursatil@ulima.edu.pe
 facebook: www.facebook.com/pulsobursatil.ul

RATING SOBERANO

CLASIFICACIONES DE RIESGO

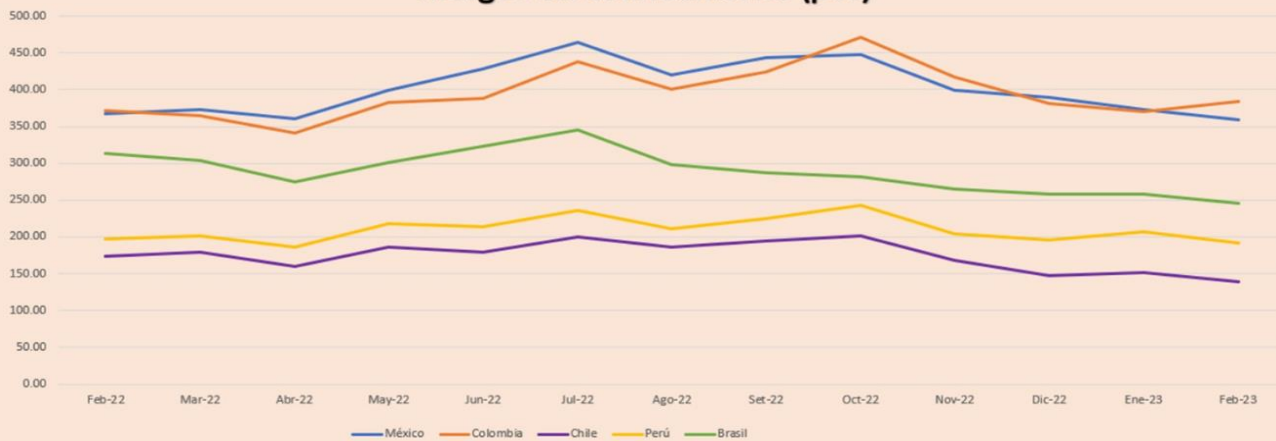
Moody's	S&P	Fitch	Prime
Aaa	AAA	AAA	32
Aa1	AA+	AA+	Alto Grado
Aa2	AA	AA	
Aa3	AA-	AA-	
A1	A+	A+	Grado Alto Medio
A2	A	A	
A3	A-	A-	
Baa1	BBB+	BBB+	Grado Bajo Medio
Baa2	BBB	BBB	
Baa3	BBB-	BBB-	
Ba1	BB+	BB+	Sin Grado de Inversión Especulativo
Ba2	BB	BB	
Ba3	BB-	BB-	
B1	B+	B+	Altamente Especulativo
B2	B	B	
B3	B-	B-	
Caa1	CCC+	CCC	Riesgo Sustancial Extremadamente Especulativo
Caa2	CCC		
Caa3	CCC-		
Ca	CC	DDD	Poca esperanzas de Pago
C	C		
	D		
			Impago

Fuente: Bloomberg

Rating Crédito Latinoamérica			
Clasificadora de riesgo			
País	Moody's	Fitch	S&P
Perú	Baa1	BBB	BBB
México	Baa2	BBB-	BBB
Venezuela	C	WD	NR
Brazil	Ba2	BB-	BB-
Colombia	Baa2	BB+	BB+
Chile	A2	A-	A
Argentina	Ca	WD	CCC+
Panamá	Baa2	BBB-	BBB

Fuente: Bloomberg

Riesgo País Latinoamérica (pbs)



	Feb-22	Mar-22	Abr-22	May-22	Jun-22	Jul-22	Ago-22	Set-22	Oct-22	Nov-22	Dic-22	Ene-23	Feb-23
Perú	197.75	200.74	186.67	217.55	213.55	235.43	211.00	225.27	242.59	203.41	195.50	207.05	192.30
Brasil	313.30	303.26	274.06	300.64	322.82	345.48	297.70	286.56	281.30	264.90	258.64	258.64	246.10
Chile	173.90	178.91	159.44	186.32	179.32	200.10	186.09	194.05	200.69	167.97	147.82	150.95	139.45
Colombia	371.45	364.48	340.78	383.05	388.73	437.86	400.26	423.83	470.84	416.81	381.77	370.18	384.35
México	367.35	373.00	360.00	398.59	428.41	464.10	420.43	443.77	447.72	399.31	389.00	372.32	358.55

Fuente: BCRP

Coordinador Laboratorio de Mercado de Capitales: MS Javier Penny Pestana
Apoyo: Mariafe Urrutia, Nikolas Díaz, Nadia Contreras y Joseph Martinez
email: pulsohorsatil@ulima.edu.pe
facebook: www.facebook.com/pulsohorsatil.ul

El contenido del presente documento es únicamente informativo. Los datos y opiniones expresados no deben ser interpretados como recomendaciones para la toma de decisiones futuras. Bajo ninguna circunstancia, el Laboratorio de Mercado de Capitales de la Universidad de Lima se hará responsable por el uso de lo expresado en este documento.