

# PULSO BURSÁTIL

FACULTAD DE CIENCIAS EMPRESARIALES Y ECONÓMICAS  
CARRERA DE ECONOMÍA  
LABORATORIO DE MERCADO DE CAPITALES

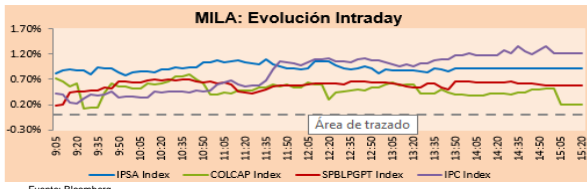


Lima, 29 de marzo de 2023

## MILA

Principales índices	Cierre	1 D	5 D	1 M	YTD	Cap. Burs. (US\$ bill)
▲ IPSA (Chile)	5,313.76	1.32%	0.81%	-1.50%	0.99%	117.18
▲ IGPA (Chile)	27,643.53	1.13%	0.46%	-2.99%	0.13%	144.81
▲ COLSC (Colombia)	866.39	0.78%	-1.88%	5.61%	-6.14%	3.28
▲ COLCAP (Colombia)	1,119.62	0.20%	-0.14%	-5.72%	-12.94%	54.02
▲ S&P/BVL (Perú)*	21,910.65	0.59%	1.21%	1.55%	2.72%	105.30
▲ S&P/BVL SEL (Perú)*	564.53	0.20%	1.18%	0.09%	1.49%	89.47
▲ S&P/BVL LIMA 25	29,867.60	0.01%	-0.15%	-0.01%	-0.83%	104.75
▲ IPC (México)	53,882.95	1.27%	2.54%	2.13%	11.18%	385.35
▲ S&P MILA 40	467.45	0.81%	2.04%	-0.58%	1.74%	N.D.

\* Cap. Bursátil del cierre anterior \*Leyenda: Variación 1D: 1 Día; 5D: 5 Días; 1M: 1 Mes; YTD: Var.% 31/12/21 a la fecha

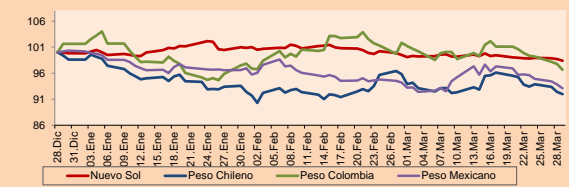


Fuente: Bloomberg

Monedas	Precio	1D*	5D*	30 D*	YTD*
▼ Sol (PEN)	3,751.7	-0.33%	-0.47%	-1.49%	-1.43%
▼ Peso Chileno (CLP)	793.830	-0.46%	-1.94%	-4.61%	-6.73%
▼ Peso Colombiano (COP)	4,614.33	-1.16%	-3.22%	-3.10%	-4.91%
▼ Peso Mexicano (MXN)	18,089	-0.81%	-2.79%	-1.52%	-7.24%

\*Leyenda: Variación 1D: 1 Día; 5D: 5 Días; 1M: 1 Mes; YTD: Var.% 31/12/21 a la fecha

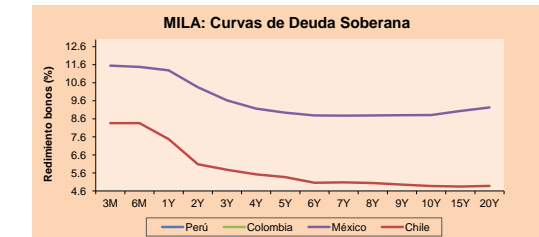
### MILA: Índices de Tipo de Cambio (3 meses)



Base: 28/12/22=100

Fuente: Bloomberg

Renta Fija	Moneda	Precio	Bid Yield (%)	Ask Yield (%)	Duración
PERU 7.35 07/21/25	USD	105.694	4.83	4.60	2.09
PERU 4.125 08/25/27	USD	97.965	4.70	4.58	3.94
PERU 8.75 11/21/33	USD	125.637	5.58	5.48	7.14
PERU 6.55 03/14/37	USD	108.367	5.72	5.63	8.82
PERU 5.625 11/18/2050	USD	100.031	5.65	5.60	13.62
CHILE 2.45 01/31/31	USD	85.926	4.66	4.56	6.88
CHILE 3.125 01/21/26	USD	96.961	4.38	4.19	2.63
CHILE 3.625 10/30/42	USD	79.504	5.46	5.38	12.92
COLOM 11.85 03/09/28	USD	120.38	6.97	6.85	3.81
COLOM 10.375 01/28/33	USD	113.802	8.42	8.16	6.22
COLOM 7.375 09/18/37	USD	95.061	8.01	7.91	8.58
COLOM 6.125 01/18/41	USD	80.893	8.23	8.13	9.71
MEX 4 10/02/23	USD	85.597	7.61	7.54	10.15
MEX5.55 01/45	USD	92.375	6.213	6.169	12.08



Fuente: Bloomberg

### Renta Variable

Más subieron	Bolsa	Mon.	Precio	▲ %
GRUPO ENERGIA BO	Colombia	COP	1524.00	5.10
INDUSTRIAS PENOL	Mexico	MXN	270.34	5.08
CORFICOLOMBIANA	Colombia	COP	11400.00	3.64
AERO DEL PACIF-B	Mexico	MXN	352.78	2.97
BANCO DAVIVIENDA	Colombia	COP	23480.00	2.80

Por Monto Negociado	Bolsa	Monto (US\$)
GRUPO F BANORT-O	Mexico	79,015,129
WALMART DE MEXIC	Mexico	59,397,781
SOQUIMICH-B	Chile	35,924,853
FOMENTO ECON-UBD	Mexico	33,232,355
AERO DEL PACIF-B	Mexico	28,679,506

Más bajaron	Bolsa	Mon.	Precio	▼ %
ISA SA	Colombia	COP	14700.00	-4.11
SMU SA	Chile	CLP	146	-2.86
ENEL CHILE SA	Chile	CLP	38.36	-1.67
CENCOSUD SHOPPIN	Chile	CLP	1261	-1.57
AGUAS ANDINAS-A	Chile	CLP	230.00	-1.50

Por Volumen	Bolsa	Volumen
ITAU CORPBANCA	Chile	758,278,941
ENEL CHILE SA	Chile	125,494,580
BANCO SANTANDER	Chile	76,094,216
BANCO DE CHILE	Chile	54,373,004
ENEL AMERICAS SA	Chile	37,302,533

## MILA

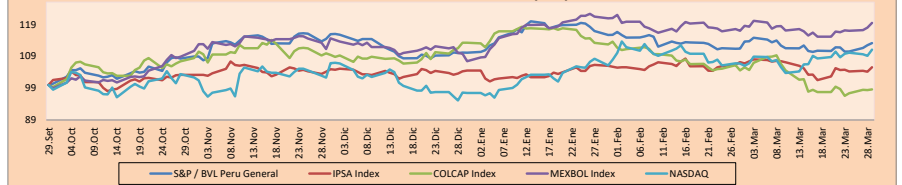
Perú: El Índice General de la BVL finalizó la sesión de hoy con un resultado positivo de +1.51%. El índice mantiene una tendencia positiva acumulada anual de +2.72% en moneda local y una tendencia acumulada positiva de +4.21% en moneda ajustada en dólares. Con respecto al S&P/BVL Perú SEL varió en +0.84% mientras que el S&P/BVL LIMA 25 en +0.01%. El spot PEN alcanzó S/3,752. Titular: Serpar y el patrimonio de 580 lotes: los remates y la batalla en Indecopi.

Chile: El índice IPSA culminó el día con un retorno positivo de +1.32%. Los sectores más beneficiados de la jornada fueron Servicios públicos (+2.75%) y Finanzas (+1.91%). Las acciones con mejor desempeño fueron Enel Chile con 4.67%, Enel Americas con 4.42% y Banco de Credito e Inversión con 3.18%. Titular: Gobierno oficializa convocatoria a expertos tributarios: se amplía de 35 a 42 representantes, pero resultado no será vinculante de cara a un nuevo proyecto de ley.

Colombia: El índice COLCAP concluyó la sesión con un retorno positivo de +0.20%. Los sectores más beneficiados de la jornada fueron Finanzas (+1.13%) y Servicios de comunicación (0.00%). Las acciones con mejor desempeño fueron Banco Bogota con 5.73%, Cementos Argos con 3.78% y Canacol Energy con 2.86%. Titular: Por qué los bancos medianos están sufriendo más en el actualidad.

México: El índice IPC cerró el día en terreno positivo de +1.27%. Los sectores más beneficiados de la jornada fueron Finanzas (+3.39%) y Salud (+2.01%). Las acciones con mejor desempeño fueron Grupo Financiero Banorte con 4.73%, Grupo Televisa con 4.70% y Gruoo Carso SAB con 4.15%. Titular: Tasa líder de Cetes escala a su mayor nivel desde 2001.

### MILA: Índices bursátiles (6m)

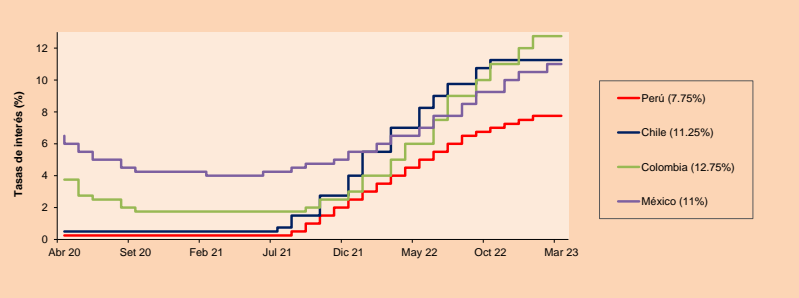


Base: 30/09/22=100

Fuente: Bloomberg

ETFs	Mon.	Cierre	1D	5D	30 D	YTD	Bolsa
▲ iShares MSCI All Peru Capped	USD	30.45	1.47%	4.93%	4.28%	6.21%	NYSE Arca
▲ iShares MSCI Chile Capped	USD	28.72	0.98%	3.42%	2.83%	6.02%	Cboe BZX
▲ Global X MSCI Colombia	USD						
▲ iShares MSCI Mexico Capped	USD	59.29	1.63%	5.27%	3.02%	19.90%	NYSE Arca
▲ iShares MSCI Emerging Markets	USD	39.12	0.28%	2.30%	1.61%	3.22%	NYSE Arca
▲ Vanguard FTSE Emerging Markets	USD	40.13	0.35%	2.09%	1.19%	2.95%	NYSE Arca
▲ iShares Core MSCI Emerging Markets	USD	48.35	0.29%	2.09%	1.43%	3.53%	NYSE Arca
▲ iShares JP Morgan Emerging Markets Bonds	USD	54.38	0.18%	1.25%	2.76%	2.51%	Cboe BZX
▲ Morgan Stanley Emerging Markets Domestic	USD	4.6	1.10%	2.00%	1.77%	4.55%	New York

### MILA: Tasas de Referencia de Política Monetaria



Fuente: Bloomberg

Coordinador Laboratorio de Mercado de Capitales: MS Javier Penny Pestana  
Apoyo: Maríafe Urrutia, Nikolas Díaz, Nadia Contreras y Joseph Martinez  
email: pulsobursatil@ulima.edu.pe  
facebook: www.facebook.com/pulsobursatil.ul

## MUNDO

Principales índices	Cierre	1 D*	5 D*	1 M*	YTD*	Cap. Burs. (US\$ Mill.)
▲ Dow Jones (EEUU)	32,717.60	1.00%	2.15%	0.19%	-1.30%	10,165,827
▲ Standard & Poor's 500 (EEUU)	4,027.81	1.42%	2.31%	1.45%	4.90%	34,605,578
▲ NASDAQ Composite (EEUU)	11,926.24	1.79%	2.20%	4.11%	13.95%	19,804,122
▲ Stoxx EUROPE 600 (Europa)	450.21	1.30%	0.68%	-2.36%	5.96%	11,234,058
▲ DAX (Alemania)	15,328.78	1.23%	0.74%	-0.24%	10.09%	1,358,600
▲ FTSE 100 (Reino Unido)	7,564.27	1.07%	-0.03%	-3.96%	1.51%	1,653,424
▲ CAC 40 (Francia)	7,186.99	1.39%	0.78%	-1.11%	11.02%	2,153,087
▲ IBEX 35 (España)	9,070.70	1.41%	0.68%	-3.45%	10.23%	537,620
▲ MSCI AC Asia Pacific Index	159.76	0.75%	2.29%	1.13%	2.58%	21,408,789
▲ HANG SENG (Hong Kong)	20,192.40	2.06%	3.07%	2.05%	2.08%	3,324,453
▼ SHANGHAI SE Comp. (China)	3,240.06	-0.16%	-0.79%	-1.21%	4.88%	6,821,853
▲ NIKKEI 225 (Japón)	27,883.78	1.33%	1.52%	1.60%	6.96%	3,675,329
▲ S&P/ASX 200 (Australia)	7,050.33	0.23%	0.50%	-2.87%	0.17%	1,582,900
▲ KOSPI (Corea del Sur)	2,443.92	0.37%	1.12%	1.29%	9.28%	1,433,320

\*Leyenda: Variación 1D: 1 Día; 5D: 5 Días; 1M: 1 Mes; YTD: Var. % 31/12/21 a la fecha

### Renta Variable

Almanía (Acciones del DAX Index)

Más subieron Mon.	Precio	▲ %	Bolsa	Más bajaron Mon.	Precio	▼ %	Bolsa
ENR GY	EUR	19,625	1.34	Xetra	QIA GY	EUR	42.24
CON GY	EUR	66.2	0.52	Xetra	DBK GY	EUR	9.143
CBK GY	EUR	9.458	1.07	Xetra	MRK GY	EUR	169.2
BAYN GY	EUR	57.27	0.70	Xetra	PAH3 GY	EUR	52.38

Europa (Acciones del STOXX EUROPE 600)

Más subieron Mon.	Precio	▲ %	Bolsa	Más bajaron Mon.	Precio	▼ %	Bolsa
SVT LN	Gbp	1255	3.04	Londres	TUI LN	Gbp	704.4
ECT GY	EUR	19.105	2.06	Xetra	ATI GY	EUR	1.36
PRX NA	EUR	71.81	2.79	EN Amsterdam	LEG GY	EUR	48.38
UGM IM	EUR	17.25	0.58	Borsa Italiana	BALD8 SS	SEK	39.16

## Panorama Mundial:

### Estados Unidos:

El mercado estadounidense cerró con rendimientos positivos, en medio de la relajación de las preocupaciones sobre una crisis bancaria y un repunte de las acciones tecnológicas chinas durante la noche. El índice DOW JONES cerró con resultados ligeramente positivos, debido a que las ventas aumentaron por tercer mes consecutivo, lo cual refleja que la contracción del sector inmobiliario está llegando a su fin. Asimismo, Michael Barr, vicepresidente de supervisión de la Reserva Federal, afirmó que los problemas de SVB se debían a una mala gestión del riesgo, lo que sugiere que podría tratarse de un caso aislado. El índice S&P 500 también terminó con un rendimiento positivo, en un contexto en donde los tipos hipotecarios han mejorado en las últimas semanas después de que el Gobierno federal garantizara la situación de la mayoría de las hipotecas en medio de la incertidumbre del mercado financiero. Mientras que el acceso a los préstamos hipotecarios comerciales podría ser cada vez más difícil, pues se espera que los préstamos hipotecarios residenciales estén más fácilmente disponibles. Por último, el índice NASDAQ finalizó el día al alza, impulsado por los planes de disolución del gigante tecnológico chino Alibaba alimentaron la esperanza de una reactivación del sector tecnológico del país, que se había visto afectado por las medidas represivas de Pekín en los dos años anteriores. En el lado empresarial, Micron Technology subió un 7.5% tras publicar unas sólidas perspectivas para el trimestre. Lululemon Athletica se disparó casi un 15% tras pronosticar ventas y beneficios anuales por encima de las expectativas. De este modo, DOW JONES +1.00%, S&P 500 +1.42% y NASDAQ +1.79% terminaron el día con resultados positivos.

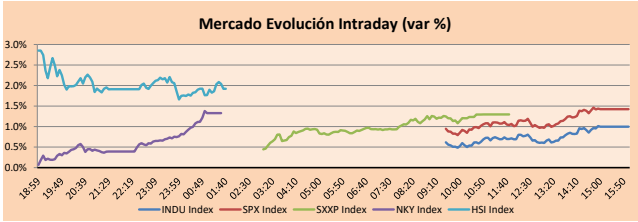
### Europa:

Los principales índices europeos terminaron la sesión con rendimientos positivos impulsada por ganancias en acciones bancarias, incluida UBS, que subió luego de nombrar a un nuevo CEO, Sergio Ermotti. El índice paneuropeo STOXX 600 cerró en positivo, impulsado por las señales de resistencia y las esperanzas de que los principales bancos centrales se acerquen al final de su ciclo de ajuste monetario. El mercado inglés, reflejado en el FTSE 100, terminó con resultados positivos impulsado por las acciones inmobiliarias y financieras. Con la crisis bancaria mostrando signos de calma, los inversores volvieron a los activos de mayor riesgo. Ocado Group y Prudential estuvieron entre los principales ganadores en el FTSE 100, CON UN AUMENTO DEL 7.6% Y 4.4%, respectivamente. Del mismo modo, el mercado alemán, cerró con acciones al alza impulsado por un repunte de 6% en Infineon después de que la compañía elevó su perspectiva tanto para su segundo trimestre fiscal como para todo 2023. Además, la moral del consumidor alemán mejoró por sexto mes consecutivo en Abril, alcanzando su nivel más fuerte desde Julio pasado. El mercado francés cerró en positivo ya que los temores de los inversores con respecto al sistema financiero continuaron disminuyendo. Entre las acciones individuales, STMicroelectronics fue la que más aumentó, con un aumento de más del 6%, seguida de ArcelorMittal (+3.1%), Veolia Environ (+2.9%) y Publicis Groupe SA (+2.9%). Además los bancos se recuperaron con BNP Paribas, Société Générale y Credit Agricole subiendo un 2.7%, 1.9% y 1.8%, respectivamente. De este modo, FTSE 100 +1.07%; CAC 40 +1.39%; DAX +1.23%; STOXX 600 +1.30% terminaron en niveles positivos.

### Asia:

Los principales índices asiáticos cerraron con rendimientos mixtos, en un contexto donde la preocupación por la crisis financiera evitó que los valores continentales sufrieran más pérdidas. El mercado chino acabó a la baja, donde las principales caídas fueron las 1 sector tecnológico encabezados por 360 Security Technology (-5.8%), Inspur Electronic (-7.5%), Hithink RoyalFlush (-10.2%), East Money Information (-3.3%) y Kunlun Tech (-9.5%). Por otro lado, el índice Hang Seng cerró con ganancias, sesión marcada por el optimismo de los inversores ante las perspectivas de recuperación de la economía china. Además, se produjo una oleada de recogida de beneficios en los valores tecnológicos de alto rendimiento. El mercado surcoreano terminó con resultados positivos, las acciones alcanzaron su nivel más alto en tres semanas, ya que se vio disminuida la preocupación por los problemas de banca mundial tras el acuerdo de adquisición del SVB. El mercado japonés cerró en terreno positivo, creciendo de manera consecutiva a su nivel más alto en dos semanas. Donde sector bancario japonés lideró los avances con los fuertes ganancias de Mitsubishi UFJ (1.7%), Sumitomo Mitsui (2.7%) y Mizuho Financial (2.5%). El mercado australiano terminó con ganancias, principalmente por valores mineros y energéticos liderando el avance gracias a la firmeza de los precios de las materias primas. Donde fueron encabezados por Pilbara Minerals (12.2%), Mineral Resources (6.2%), Alkerm (14.2%), BHP Group (1.9%) y Woodside Energy (4.5%). De esta forma, NIKKEI +0.15%; HANG SENG +1.1%; CSI 300 -0.32%; S&P/ASX 200 +1.04%; KOSPI +1.07%; SHANGHAI COMPOSITE -0.19% terminaron con rendimientos mixtos.

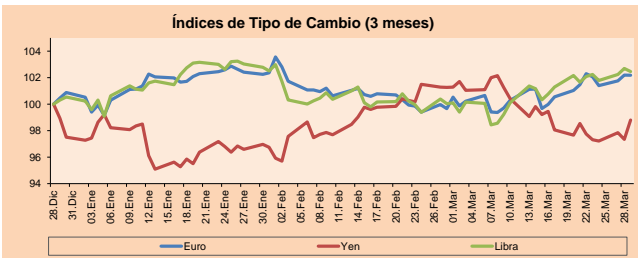
ETFs	Mon.	Cierre	1D	5D	30 D	YTD	Bolsa
SPDR S&P 500 ETF TRUST	USD	401.35	1.45%	2.36%	0.91%	4.95%	NYSE Arca
ISHARES MSCI EMERGING MARKET	USD	39.12	0.28%	2.30%	1.61%	3.22%	NYSE Arca
ISHARES IBOXX HIGH YLD CORP	USD	74.3	1.25%	0.35%	-0.50%	0.91%	NYSE Arca
FINANCIAL SELECT SECTOR SPDR	USD	31.87	1.46%	2.08%	-10.60%	-6.81%	NYSE Arca
VANECK GOLD MINERS ETF	USD	32.04	-0.84%	-8.84%	17.79%	11.79%	NYSE Arca
ISHARES RUSSELL 2000 ETF	USD	175.42	1.14%	2.20%	-6.78%	0.61%	NYSE Arca
SPDR GOLD SHARES	USD	182.53	-0.50%	-0.50%	8.00%	7.60%	NYSE Arca
ISHARES 20+ YEAR TREASURY BO	USD	104.32	-0.20%	-1.95%	3.03%	4.78%	NASDAQ GM
INVESCO QQQ TRUST SERIES 1	USD	312.72	1.82%	2.16%	6.39%	17.44%	NASDAQ GM
ISHARES BIOTECHNOLOGY ETF	USD	127.83	1.40%	3.67%	0.76%	-2.64%	NASDAQ GM
ENERGY SELECT SECTOR SPDR	USD	81.9	1.39%	4.09%	-3.54%	-6.37%	NYSE Arca
PROSHARES ULTRA VIX ST FUTUR	USD	4.65	-5.49%	-14.99%	-9.97%	-32.22%	Cboe BZX
UNITED STATES OIL FUND LP	USD	64.15	-0.62%	4.12%	-3.17%	-8.50%	NYSE Arca
ISHARES MSCI BRAZIL ETF	USD	27.01	1.24%	3.49%	-2.28%	-3.43%	NYSE Arca
SPDR S&P OIL & GAS EXP & PR	USD	126.11	1.14%	4.86%	-6.56%	-7.19%	NYSE Arca
UTILITIES SELECT SECTOR SPDR	USD	66.91	1.46%	3.96%	1.13%	-5.09%	NYSE Arca
ISHARES US REAL ESTATE ETF	USD	82.12	2.24%	3.10%	-5.78%	-2.46%	NYSE Arca
SPDR S&P BIOTECH ETF	USD	76.32	2.51%	4.36%	-7.07%	-8.05%	NYSE Arca
ISHARES IBOXX INVESTMENT GRA	USD	108.48	0.46%	-0.31%	2.46%	2.89%	NYSE Arca
ISHARES JP MORGAN USD EMERI	USD	85.14	0.48%	-0.48%	-0.54%	0.65%	NASDAQ GM
REAL ESTATE SELECT SECT SPDR	USD	36.11	2.38%	3.67%	-5.45%	-2.22%	NYSE Arca
ISHARES CHINA LARGE-CAP ETF	USD	29.41	0.03%	4.77%	4.00%	3.92%	NYSE Arca
CONSUMER STAPLES SPDR	USD	73.9	0.50%	2.60%	1.75%	-0.87%	NYSE Arca
VANECK JUNIOR GOLD MINERS	USD	38.89	-0.92%	5.25%	16.96%	0.00%	NYSE Arca
SPDR BLOOMBERG HIGH YIELD BO	USD	91.14	1.18%	0.39%	-0.46%	1.27%	NYSE Arca
VANGUARD REAL ESTATE ETF	USD	80.25	2.22%	2.78%	-6.51%	-2.70%	NYSE Arca
#N/A Connection	#N/A	Conner	15.84	1.47%	5.04%	37.88%	OTC US



Fuente: Bloomberg

Monedas	Precio	1 D*	5 D*	1 M*	YTD*
▼ Euro	1,0844	-0.01%	-0.11%	2.22%	1.30%
▲ Yen	132.8600	1.51%	1.08%	-2.45%	1.33%
▲ Libra Esterlina	1,2314	-0.23%	0.37%	2.07%	1.91%
▲ Yuan	6.8895	0.19%	0.28%	-0.79%	-0.13%
▼ Dólar de Hong Kong	7.8499	0.00%	0.03%	0.08%	0.62%
▼ Real Brasileño	5.1359	-0.59%	-1.97%	-1.24%	-2.74%
▲ Peso Argentino	208.2835	0.22%	1.41%	5.84%	17.59%

\*Leyenda: Variación 1D: 1 Día; 5D: 5 Días; 1M: 1 Mes; YTD: Var. % 31/12/21 a la fecha

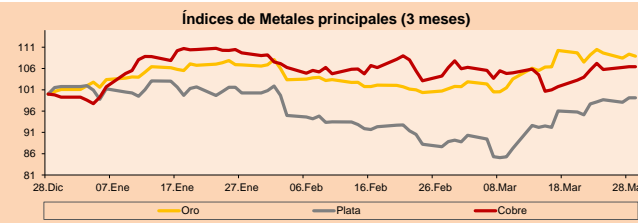


Base: 28/12/22=100

Fuente: Bloomberg

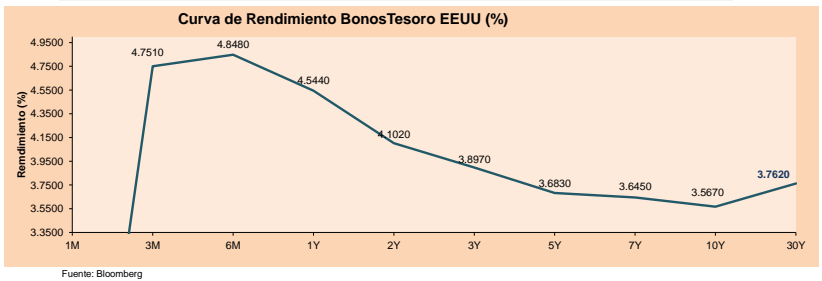
Commodities	Precio	1 D*	5 D*	1 M*	YTD*
▼ Oro (US\$ Oz. T) (LME)	1,964.70	-0.45%	-0.27%	8.12%	7.71%
▲ Plata (US\$ Oz. T) (LME)	23.34	0.00%	1.50%	13.11%	-2.59%
▼ Cobre (US\$ TM) (LME)	8,968.25	0.00%	0.76%	2.11%	7.21%
▼ Zinc (US\$ TM) (LME)	2,971.70	0.00%	2.75%	-1.47%	-1.05%
- Petróleo WTI (US\$ Barril) (NYM)	72.97	-0.31%	2.92%	-3.75%	-9.30%
- Estanto (US\$ TM) (LME)	25,917.00	0.00%	11.27%	2.46%	4.70%
- Plomo (US\$ TM) (LME)	2,156.25	0.00%	1.40%	1.84%	-7.71%
▼ Azúcar #1 (US\$ Libra) (NYB-ICE)	21.25	-0.28%	0.52%	4.73%	13.51%
▼ Cacao (US\$ TM) (NYB-ICE)	2,880.00	-0.72%	0.21%	4.50%	10.73%
▼ Café Árabica (US\$ TM) (NYB-ICE)	169.70	-2.33%	-4.66%	-8.98%	1.65%

\*Leyenda: Variación 1D: 1 Día; 5D: 5 Días; 1M: 1 Mes; YTD: Var. % 31/12/20 a la fecha



Base: 28/12/22=100

Fuente: Bloomberg



Fuente: Bloomberg

LIMA

Acciones

Valor	Moneda	Precio	1D*	5D*	30D*	YTD*	Frecuencia	Volumen (US\$)	Beta	Dividend Yield (%)	Price Earning	Capitalización Bursátil (M US\$)	Sector Económico*	Participación Índice
▲ ALCORC1 PE**	S/.	6.35	0.78%	-1.88%	5.61%	-6.14%	100.00%	63,108	0.59	3.94	9.86	1,441.81	Industrial	3.53%
- BACKUS1 PE**	S/.	26.00	0.00%	0.00%	8.33%	5.78%	80.00%	157,991	0.75	4.81	8.32	8,100.00	Industriales	0.82%
▲ BAP PE**	US\$	135.27	3.10%	6.60%	6.51%	0.01%	100.00%	675,109	A Conner	2.96	-	10,756.67	Diversas	5.82%
▼ BVN PE**	US\$	8.12	-1.34%	-2.40%	9.58%	8.41%	100.00%	16,602	1.68	0.86	-	2,235.06	Mineras	5.88%
▲ CASAGRC1 PE**	S/.	9.00	9.76%	9.76%	7.14%	13.92%	55.00%	32,550	0.31	8.05	8.18	202.07	Agrario	1.31%
- BBVAC1 PE**	S/.	1.73	0.00%	1.76%	0.00%	2.37%	90.00%	901	0.30	0.00	6.05	3,404.10	Bancos y Financieras	2.85%
- CORAREH1 PE**	S/.	1.25	0.00%	0.00%	-0.79%	-10.71%	65.00%	18,994	0.58	12.13	4.05	547.56	Industriales	1.72%
▼ CPACASC1 PE**	S/.	4.00	-0.25%	-1.72%	1.27%	1.27%	85.00%	11,531	0.40	10.50	9.76	490.03	Industriales	2.38%
▲ CVERDEC1 PE**	US\$	29.51	0.03%	4.83%	0.03%	-0.97%	90.00%	3,041	0.93	3.87	10.39	10,330.15	Mineras	5.25%
▼ ENGEPEC1 PE**	S/.	3.76	-2.34%	-2.59%	-10.48%	4.44%	80.00%	72,368	0.83	16.26	8.42	1,751.71	Servicios Públicos	1.44%
▲ ENDISPC1**	S/.	13.65	1.11%	3.41%	1.11%	92.25%	95.00%	70,928	0.90	1.89	18.18	2,323.32	Servicios Públicos	0.98%
▲ FERREYC1 PE**	S/.	2.15	0.47%	0.00%	-1.38%	-3.59%	100.00%	89,724	0.54	12.08	4.30	542.16	Diversas	4.90%
- AENZAC1 PE**	S/.	0.65	0.00%	0.00%	0.00%	-21.69%	35.00%	782	0.00	0.00	-	207.38	Diversas	4.05%
▲ IFS PE**	US\$	23.50	1.29%	2.40%	0.43%	-1.67%	95.00%	68,378	0.94	7.45	6.13	2,712.32	Diversas	7.22%
▼ INRETC1 PE**	US\$	32.80	-1.50%	-3.53%	-2.09%	-0.64%	65.00%	5,150	1.00	2.10	17.79	3,566.90	Diversas	5.28%
- LUSURC1 PE**	S/.	14.50	0.00%	5.07%	-0.07%	-4.61%	60.00%	3,865	0.00	0.00	11.04	1,882.03	Servicios Públicos	1.81%
- MINSURH1 PE**	S/.	3.50	0.00%	1.45%	-2.78%	-1.41%	95.00%	34,531	1.10	10.69	1.94	2,689.58	Mineras	3.09%
▲ SCCO PE**	US\$	75.28	2.56%	2.98%	4.64%	22.27%	95.00%	302,605	1.52	4.65	20.74	58,199.09	Mineras	2.14%
▼ SIDERC1 PE**	S/.	1.50	-5.06%	-12.79%	-6.25%	-8.54%	70.00%	39,815	A Conner	29.40	4.35	279.87	Industriales	1.43%
▼ UNACEMC1 PE**	S/.	1.55	-0.64%	-1.90%	-6.06%	-13.89%	100.00%	20,817	A Conner	5.81	1/A Connect	751.15	Industriales	3.00%
- VOLCABC1 PE**	S/.	0.46	0.00%	-2.13%	-6.12%	-9.80%	100.00%	30,334	0.83	0.00	-	748.00	Mineras	5.90%
- BROCALC1 PE**	S/.	5.87	0.00%	0.00%	-4.24%	-4.08%	5.00%	15,959	0.00	0.00	-	254.25	Mineras	0.00%
- CORAREC1 PE**	US\$	2.05	0.00%	0.00%	5.13%	6.77%	55.00%	61,500	0.00	5.78	6.64	2,054.27	Industriales	0.00%
- ENGIEC1 PE**	US\$	5.35	0.00%	1.71%	1.71%	8.08%	25.00%	1,070	0.00	0.00	13.17	3,217.33	Industriales	0.00%
▲ GBVLAC1 PE**	US\$	-	-	-	-	-	-	-	0.00	0.00	24.37	-	Diversas	0.00%

Cantidad de Acciones: 24  
 Fuente: Bloomberg, Económática  
 \* Bloomberg Industry Classification System  
 \*\* Se utiliza el PER de la bolsa y moneda de origen del instrumento  
 \*Leyenda: Variación 1D: 1 Día; 5D: 5 Días; 1M: 1 Mes; YTD: Var.% 31/12/21 a la fecha

Índices Sectoriales

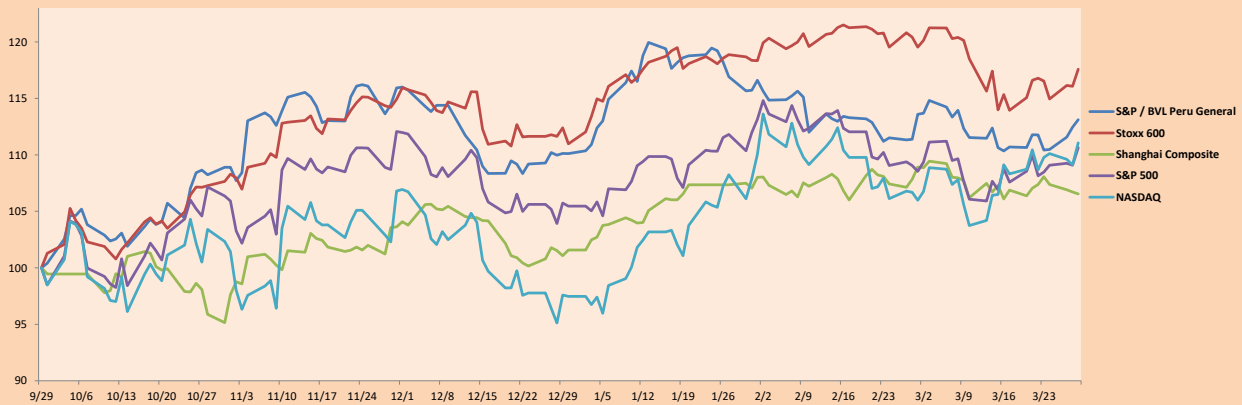
	Cierre	1D*	5D*	30D*	YTD*	Beta
▲ S&P/BVLMining	449.90	1.17%	1.36%	2.91%	14.37%	1.52
▼ S&P/BVLConsumer	1,214.28	-0.82%	-2.54%	-0.52%	-1.56%	0.34
▲ S&P/BVLIndustrials	229.68	-0.14%	-1.00%	-1.27%	-6.26%	0.24
▲ S&P/BVLFinancials	941.72	2.56%	5.60%	4.26%	-1.40%	1.40
▼ S&P/BVLConstruction	223.89	-0.43%	-1.46%	-1.22%	-7.47%	0.19
▼ S&P/BVLPublicSvcs	999.64	-0.24%	1.12%	-2.24%	29.13%	0.27
▼ S&P/BVLElectricUtil	975.90	-0.24%	1.12%	-2.24%	29.13%	0.27

\*Leyenda: Variación 1D: 1 Día; 5D: 5 Días; 1M: 1 Mes; YTD: Var.% 31/12/21 a la fecha

Correlación Rend. Índice Minero vs Índice de Metales de Londres (3 meses)



Índices (6 meses)



Base: 29/09/22=100  
 Fuente: Bloomberg

Coordinador Laboratorio de Mercado de Capitales: IMS Javier Penny Pestana  
 Apoyo: Maríafe Urrutia, Nikolas Díaz, Nadia Contreras y Joseph Martinez  
 email: pulsoBursatil@ulima.edu.pe  
 facebook: www.facebook.com/pulsoBursatil.ul

## RATING SOBERANO

### CLASIFICACIONES DE RIESGO

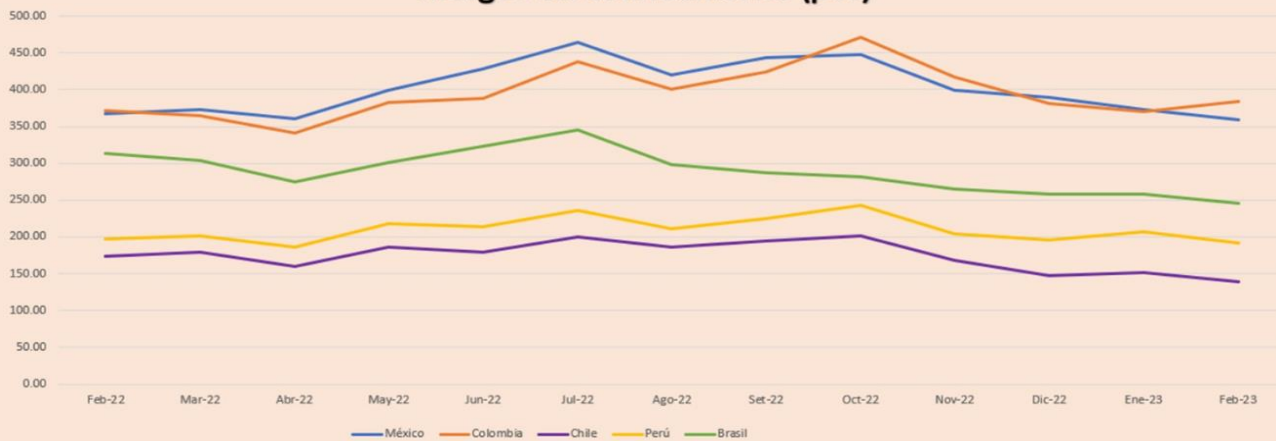
Moody's	S&P	Fitch	Prime
Aaa	AAA	AAA	Alto Grado
Aa1	AA+	AA+	
Aa2	AA	AA	
Aa3	AA-	AA-	Grado Alto Medio
A1	A+	A+	
A2	A	A	
A3	A-	A-	Grado Bajo Medio
Baa1	BBB+	BBB+	
Baa2	BBB	BBB	
Baa3	BBB-	BBB-	Sin Grado de Inversión Especulativo
Ba1	BB+	BB+	
Ba2	BB	BB	
Ba3	BB-	BB-	Altamente Especulativo
B1	B+	B+	
B2	B	B	
B3	B-	B-	Riesgo Sustancial Extremadamente Especulativo
Caa1	CCC+	CCC	
Caa2	CCC		
Caa3	CCC-		
Ca	CC	Poca esperanzas de Pago	
C	C		
	DDD		
	DD	Impago	
	D		

Fuente: Bloomberg

Rating Crédito Latinoamérica			
Clasificadora de riesgo			
País	Moody's	Fitch	S&P
Perú	Baa1	BBB	BBB
México	Baa2	BBB-	BBB
Venezuela	C	WD	NR
Brazil	Ba2	BB-	BB-
Colombia	Baa2	BB+	BB+
Chile	A2	A-	A
Argentina	Ca	WD	CCC-
Panamá	Baa2	BBB-	BBB

Fuente: Bloomberg

### Riesgo País Latinoamérica (pbs)



	Feb-22	Mar-22	Abr-22	May-22	Jun-22	Jul-22	Ago-22	Set-22	Oct-22	Nov-22	Dic-22	Ene-23	Feb-23
Perú	197.75	200.74	186.67	217.55	213.55	235.43	211.00	225.27	242.59	203.41	195.50	207.05	192.30
Brasil	313.30	303.26	274.06	300.64	322.82	345.48	297.70	286.56	281.30	264.90	258.64	258.64	246.10
Chile	173.90	178.91	159.44	186.32	179.32	200.10	186.09	194.05	200.69	167.97	147.82	150.95	139.45
Colombia	371.45	364.48	340.78	383.05	388.73	437.86	400.26	423.83	470.84	416.81	381.77	370.18	384.35
México	367.35	373.00	360.00	398.59	428.41	464.10	420.43	443.77	447.72	399.31	389.00	372.32	358.55

Fuente: BCRP

Coordinador Laboratorio de Mercado de Capitales: MS Javier Penny Pestana  
Apoyo: Mariafe Urrutia, Nikolas Díaz, Nadia Contreras y Joseph Martinez  
email: pulsohorsatil@ulima.edu.pe  
facebook: www.facebook.com/pulsohorsatil.ul

El contenido del presente documento es únicamente informativo. Los datos y opiniones expresados no deben ser interpretados como recomendaciones para la toma de decisiones futuras. Bajo ninguna circunstancia, el Laboratorio de Mercado de Capitales de la Universidad de Lima se hará responsable por el uso de lo expresado en este documento.