

PULSO BURSÁTIL

FACULTAD DE CIENCIAS EMPRESARIALES Y ECONÓMICAS
CARRERA DE ECONOMÍA
LABORATORIO DE MERCADO DE CAPITALES

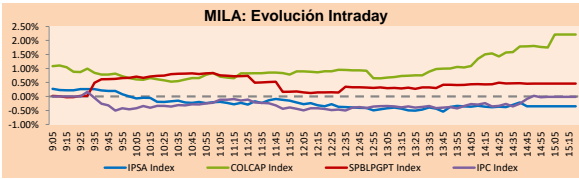


Lima, 3 de abril de 2023

MILA

Principales índices	Cierre	1 D	5 D	1 M	YTD	Cap. Burs. (US\$ bill)
▼ IPSA (Chile)	5,309.00	-0.29%	0.97%	-2.40%	0.89%	117.00
▼ IGPA (Chile)	27,466.61	-0.36%	0.20%	-3.91%	-0.51%	144.16
▲ COLSC (Colombia)	879.25	0.65%	2.61%	2.90%	-4.74%	3.25
▲ COLCAP (Colombia)	1,183.20	2.21%	5.81%	-2.58%	-8.00%	55.71
▲ S&P/BVL (Perú)*	21,998.26	0.46%	1.78%	-1.10%	3.13%	106.98
▲ S&P/BVL SEL (Perú)	569.78	0.55%	1.98%	-2.21%	2.44%	91.06
▲ S&P/BVL LIMA 25	30,307.05	0.73%	1.81%	-0.50%	0.63%	106.43
▼ IPC (México)	53,883.65	-0.04%	1.95%	-0.55%	11.18%	388.19
▲ S&P MILA 40	479.29	0.29%	3.36%	-2.03%	4.31%	223.29

* Cap. Bursátil del cierre anterior *Leyenda: Variación 1D: 1 Día; 5D: 5 Días; 1M: 1 Mes; YTD: Var.% 31/1/2021 a la fecha

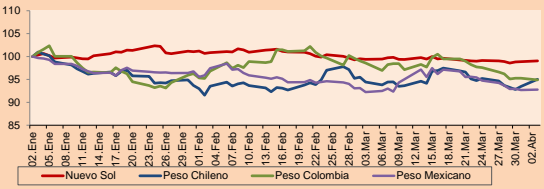


Fuente: Bloomberg

Monedas	Precio	1D*	5D*	30 D*	YTD*
▲ Sol (PEN)	3,7693	0.17%	-0.01%	-0.36%	-0.97%
▲ Peso Chileno (CLP)	808.880	1.69%	0.38%	0.63%	-4.96%
▲ Peso Colombiano (COP)	4,604.77	-0.40%	-1.77%	-3.75%	-5.11%
▲ Peso Mexicano (MXN)	18.063	0.09%	-1.56%	0.59%	-7.37%

*Leyenda: Variación 1D: 1 Día; 5D: 5 Días; 1M: 1 Mes; YTD: Var.% 31/1/2021 a la fecha

MILA: Índices de Tipo de Cambio (3 meses)

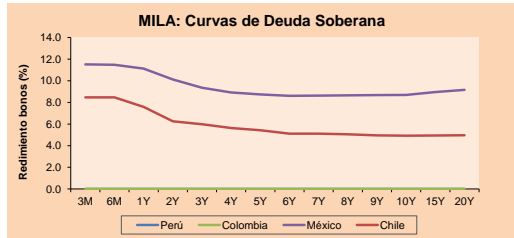


Base: 02/01/23=100

Fuente: Bloomberg

Renta Fija

Instrumento	Moneda	Precio	Bid Yield (%)	Ask Yield (%)	Duración
PERU 7.35 07/21/25	USD	105.869	4.73	4.51	2.08
PERU 4.125 08/25/27	USD	98.469	4.57	4.46	3.93
PERU 8.75 11/21/33	USD	126.981	5.43	5.33	7.14
PERU 6.55 03/14/37	USD	109.939	5.56	5.48	8.83
PERU 5.625 11/18/2050	USD	101.845	5.52	5.47	13.69
CHILE 2.45 01/31/2031	USD	84.729	4.85	4.75	6.87
CHILE 3.125 01/21/26	USD	97.31	4.23	4.08	2.62
CHILE 3.625 10/30/42	USD	80.441	5.28	5.19	12.96
COLOM 11.85 03/09/28	USD	122.004	6.61	6.49	3.81
COLOM 10.375 01/28/33	USD	116.673	6.03	7.71	6.25
COLOM 7.375 09/18/37	USD	97.499	7.72	7.61	8.65
COLOM 6.125 01/18/41	USD	83.357	7.93	7.83	9.82
MEX 4 10/02/23	USD	85.597	7.61	7.54	10.15
MEX5.55 01/45	USD	95.431	5.954	5.897	12.19



Fuente: Bloomberg

Renta Variable

Más subieron	Bolsa	Mon.	Precio	▲ %
SOQUIMICH-B	Chile	CLP	95870.00	5.95
CMPC	Chile	CLP	1639.9	4.53
BUENAVENTURA-ADR	Peru	USD	7.73	4.46
EMPRESAS COPEC	Chile	CLP	6889.9	3.45
MEGACABLE-CPO	Mexico	MXN	45.08	3.42

Por Monto Negociado	Bolsa	Monto (US\$)
AMERICA MOVIL-L	Mexico	78,629,750
GRUPO MEXICO-B	Mexico	73,569,603
WALMART DE MEXIC	Mexico	57,520,472
SOQUIMICH-B	Chile	49,055,462
GRUPO F BANORT-O	Mexico	45,358,717

Más bajaron	Bolsa	Mon.	Precio	▼ %
GRUPO F BANORT-O	Mexico	MXN	156.20	-2.56
BECLE SAB DE CV	Mexico	MXN	41.11	-2.40
COLBUN SA	Chile	CLP	91.80	-1.82
ALFA SAB-A	Mexico	MXN	13.71	-1.72
INRETAIL PERU CO	Peru	USD	34.00	-1.59

Por Volumen	Bolsa	Volumen
ITAU CORPBANCA	Chile	1,047,244,022
BANCO DE CHILE	Chile	304,370,743
BANCO SANTANDER	Chile	179,927,141
ENEL CHILE SA	Chile	102,642,295
AMERICA MOVIL-L	Mexico	78,191,840

MILA

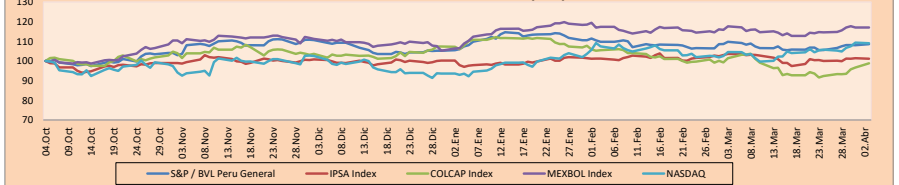
Perú: El índice General de la BVL finalizó la sesión de hoy con un resultado positivo de +0.46%. El índice mantiene una tendencia positiva acumulada anual de +3.13% en moneda local y una tendencia acumulada positiva de +4.14% en moneda ajustada en dólares. Con respecto al S&P/BVL Perú SEL varió en +1.42% mientras que el S&P/BVL LIMA 25 en +0.73%. El spot PEN alcanzó 3,7693. Titular: "Recesión inevitable"; ¿Qué hacer ante el vaticinio de experto de JPMorgan?

Chile: El índice IPSA culminó el día con un retorno negativo de -0.29%. Los sectores más perjudicados de la jornada fueron Energía (-1.85%) y Servicios públicos (-1.00%). Las acciones con el peor desempeño fueron Ripley Corporación SA (-4.32%) y Lan Airlines SA (-3.19%). Titular: Ahora en DF! Presidente Boric anuncia bono adicional de cerca de \$1 millón para familias que esperan viviendas de emergencia.

Colombia: El índice COLCAP concluyó la sesión con un retorno positivo de +2.21%. Los sectores más beneficiados de la jornada fueron Bienes de consumo básico (+10.00%) y Energía (+4.12%). Las acciones con mejor desempeño fueron Grupo Nutresa SA (+10.00%) y Mineros SA (+4.90%). Titular: Después de 3 meses, subieron pedidos de fábrica, producción y empleo.

México: El índice IPC cerró el día en terreno negativo de -0.04%. Los sectores más perjudicados de la jornada fueron Salud (-3.45%) y Bienes inmobiliarios (-1.32%). Las acciones con peor desempeño fueron Controladora Vuela Cía de Aviación (-5.18%) y Genomma Lab Internacional SAB (-3.45%). Titular: Petróleo registra su mayor recuperación en más de un año tras recorte de la OPEP+.

MILA: Índices bursátiles (6m)



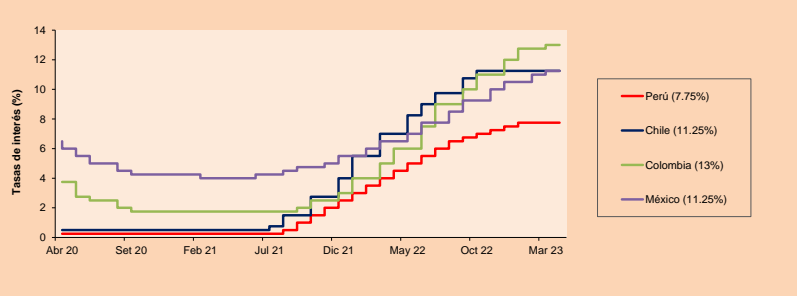
Base: 05/10/22=100

Fuente: Bloomberg

ETFs

	Mon.	Cierre	1D	5D	30 D	YTD	Bolsa
▲ iShares MSCI All Peru Capped	USD	30.6	0.39%	4.26%	0.99%	6.73%	NYSE Arca
▼ iShares MSCI Chile Capped	USD	28.15	-2.19%	0.46%	-3.96%	3.91%	Cboe BZX
Global X MSCI Colombia	USD	-	-	-	-	-	-
▼ iShares MSCI Mexico Capped	USD	59.27	-0.44%	3.02%	-1.72%	19.86%	NYSE Arca
▲ iShares MSCI Emerging Markets	USD	39.54	0.20%	2.81%	0.00%	4.33%	NYSE Arca
▲ Vanguard FTSE Emerging Markets	USD	40.57	0.42%	2.66%	-0.29%	4.08%	NYSE Arca
▲ iShares Core MSCI Emerging Markets	USD	48.93	0.29%	2.77%	-0.04%	4.78%	NYSE Arca
▲ iShares JP Morgan Emerging Markets Bonds	USD	54.76	0.35%	1.16%	1.29%	3.22%	Cboe BZX
▲ Morgan Stanley Emerging Markets Domestic	USD	4.57	1.11%	0.66%	0.44%	3.66%	New York

MILA: Tasas de Referencia de Política Monetaria



Fuente: Bloomberg

Coordinador Laboratorio de Mercado de Capitales: MS Javier Penny Pestana
Apoyo: Nikolas Díaz, Nadia Contreras, Joseph Martínez y Marcelo Cossar
email: pulsobursatil@ulima.edu.pe
facebook: www.facebook.com/pulsobursatil.ul

El contenido del presente documento es únicamente informativo. Los datos y opiniones expresados no deben ser interpretados como recomendaciones para la toma de decisiones futuras. Bajo ninguna circunstancia, el Laboratorio de Mercado de Capitales de la Universidad de Lima se hará responsable por el uso de lo expresado en este documento.

MUNDO

Principales índices	Cierre	1 D*	5 D*	1 M*	YTD*	Cap. Burs. (US\$ Mill.)
▲ Dow Jones (EEUU)	33,601.15	0.98%	3.60%	0.63%	1.37%	10,518,902
▲ Standard & Poor's 500 (EEUU)	4,124.51	0.37%	3.70%	1.95%	7.42%	35,812,031
▼ NASDAQ Composite (EEUU)	12,189.45	-0.27%	3.57%	4.28%	16.46%	20,646,293
▼ Stoxx EUROPE 600 (Europa)	457.72	-0.03%	2.92%	-1.41%	7.73%	11,502,259
▼ DAX (Alemania)	15,580.92	-0.31%	3.00%	0.02%	11.90%	1,388,981
▲ FTSE 100 (Reino Unido)	7,673.00	0.54%	2.69%	-3.45%	2.97%	1,681,614
▲ CAC 40 (Francia)	7,345.96	0.32%	3.78%	-0.03%	13.47%	2,219,672
▲ IBEX 35 (España)	9,157.40	-0.81%	2.82%	-3.24%	11.28%	547,474
▲ MSCI AC Asia Pacific Index	162.87	0.48%	2.71%	0.59%	4.09%	21,702,841
▲ HANG SENG (Hong Kong)	20,409.18	0.04%	4.30%	-0.77%	3.17%	3,366,136
▲ SHANGHAI SE Comp. (China)	3,296.40	0.72%	1.38%	-0.96%	6.71%	6,960,718
▲ NIKKEI 225 (Japón)	28,188.15	0.52%	2.59%	0.93%	8.02%	3,812,634
▲ S&P/ASX 200 (Australia)	7,223.02	0.63%	3.73%	-0.83%	2.62%	1,647,968
▼ KOSPI (Corea del Sur)	2,472.34	-0.18%	2.62%	1.66%	10.55%	1,436,239

*Leyenda: Variación 1D: 1 Día; 5D: 5 Días; 1M: 1 Mes; YTD: Var.% 31/12/21 a la fecha

Renta Variable

Alemania (Acciones del DAX Index)		Bolsa		Más bajaron		Mon.		Precio		▼ %		Bolsa	
Más subieron	Mon.	Precio	▲ %										
ADS GY	EUR	163.04	0.16	Xetra									
DTG GY	EUR	30.43	-2.19	Xetra									
MRK GY	EUR	167.55	-2.33	Xetra									
MUVZ GY	EUR	319.2	-1.02	Xetra									

Europa (Acciones del STOXX EUROPE 600)		Bolsa		Más bajaron		Mon.		Precio		▼ %		Bolsa	
Más subieron	Mon.	Precio	▲ %										
BEZ LN	Gbp	587.5	-1.67	Londres									
NOKIA FH	EUR	4.492	-0.52	Helsinki									
IFX GY	EUR	36.87	-2.15	Xetra									
KINVB SS	SEK	152.7	-1.17	Stockholm									

Panorama Mundial:

Estados Unidos:

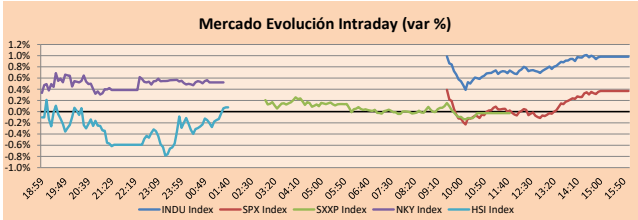
El mercado estadounidense cerró con rendimientos mixtos. El DOW JONES cerró el día con ganancias, este se vio impulsado por un repunte en UnitedHealth Group Inc debido a tarifas de Medicare mejores que las propuestas para 2024. El índice S&P 500 también terminó con rendimientos al alza, donde los productores de petróleo de la OPEP+ anunciaron esperados recortes de producción, lo que aumentó el precio del barril. Esto causó que se impulsen Chevron Corp (CVX.N), Exxon Mobil Corp (XOM.N) y Occidental Petroleum Corp (OXY.N). Sin embargo, esto aumenta la preocupación sobre el tema inflacionario luego de un enfriamiento en los precios y el final de la agresiva campaña de ajuste monetario de la FED. Por último, el índice NASDAQ finalizó el día a la baja. Luego de que Tesla Inc. (TSLA.O) se desplomó, luego de que los datos de entregas de vehículos eléctricos decepcionaron a los inversores, a pesar de la reducción de precios en enero. De este modo, DOW JONES +0.98%, S&P 500 +0.37% y NASDAQ -0.27% terminaron el día con resultados mixtos.

Europa:

Los principales índices europeos terminaron la sesión con rendimientos positivos. El índice paneuropeo STOXX 600 cerró a la baja, donde el índice de gestor de compras terminó por encima de lo estimado, al mismo tiempo que la producción y el empleo aumentaron. El mercado inglés, reflejado en el FTSE 100 cerró con un rendimiento de +0.54%, cerrando en positivo por sexta sesión consecutiva, impulsado por las ganancias de los valores de energía. Por el lado empresarial, Cineworld Group cayó más de 30% luego de que anunciara que había puesto fin al proceso de venta de sus negocios en EE.UU., Reino Unido e Irlanda. Del mismo modo, el mercado alemán, reflejado en el índice DAX cerró en terreno negativo. Los bancos sumaron un 0.5%, mientras que los demás grandes sectores terminaron en números rojos. También, los valores de petróleo y gas subieron un 4% luego de que la OPEP anunciara un recorte de producción de más de un millón de barriles diarios. El mercado francés cerró en positivo, ampliando las ganancias por sexta sesión consecutiva, impulsado mayormente por TotalEnergies (+5.9%), que se benefició de la subida de precio del petróleo tras el anuncio de la reducción de producción por parte de la OPEP. Respecto a la actividad manufacturera, se vio connotado ligeramente menos de lo que se esperaba en marzo. De este modo, FTSE 100 +0.54%; CAC 40 +0.32%; DAX -0.31%; STOXX 600 -0.03% terminaron con niveles positivos.

Asia:

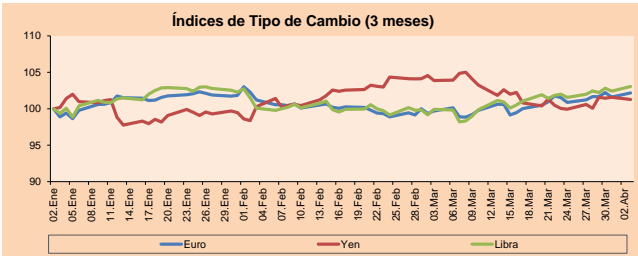
Los principales índices asiáticos cerraron con rendimientos en su mayoría positivos. El mercado chino acabó al alza debido a que la recuperación económica de China superó las estimaciones en marzo, ya que la manufactura continuó expandiéndose y la actividad de servicios y la construcción repuntaron con fuerza. Sin embargo, los promotores inmobiliarios siguen pesimistas sobre las perspectivas para el sector a pesar de los recientes signos de estabilización en precios y ventas. En línea, el índice Hang Seng cerró con ganancias, luego de que el dato de las ventas minoristas en Hong Kong se dispararon un 29.6% interanual en Febrero de 2023, el mayor crecimiento desde Febrero de 2021 y una aceleración desde un aumento del 5.1% en el mes anterior. El gobierno mencionó que el sector minorista seguirá beneficiándose de la recuperación del consumo privado y el aumento de las llegadas de turistas. El mercado surcoreano terminó a la baja, ya que una decisión sorpresiva de la OPEP de reducir la producción de petróleo generó preocupaciones sobre la inflación. El won coreano cayó más del 1% mientras que el rendimiento de los bonos de referencia aumentó. El mercado australiano terminó con ganancias en un máximo de tres semanas, antes de la reunión de política de alto riesgo del Banco de la Reserva de Australia (RBA) el martes, cuando se sabrá si subirá o no las tasa de interés o favorece una pausa. De esta forma, NIKKEI +0.52%; HANG SENG +0.04%; CSI 300 +0.98%; S&P/ASX 200 +0.63%; KOSPI -0.18%; SHANGHAI COMPOSITE +0.72% terminaron con rendimientos en su mayoría positivos.



Fuente: Bloomberg

Monedas	Precio	1 D*	5 D*	1 M*	YTD*
▲ Euro	1.0899	0.55%	0.94%	2.48%	1.81%
▼ Yen	132.4600	-0.30%	0.68%	-2.51%	1.02%
▲ Libra Esterlina	1.2414	0.62%	1.03%	3.14%	2.74%
▲ Yuan	6.8777	0.06%	-0.06%	-0.39%	-0.30%
▲ Dólar de Hong Kong	7.8499	0.00%	0.00%	0.01%	0.62%
▲ Real Brasileño	5.0649	0.04%	-2.58%	-2.55%	-4.08%
▲ Peso Argentino	210.3557	0.63%	1.42%	6.09%	18.76%

*Leyenda: Variación 1D: 1 Día; 5D: 5 Días; 1M: 1 Mes; YTD: Var.% 31/12/21 a la fecha

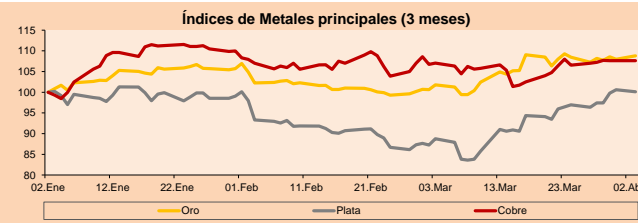


Base: 02/01/23=100

Fuente: Bloomberg

Commodities	Precio	1 D*	5 D*	1 M*	YTD*
▲ Oro (US\$ Oz. T) (LME)	1,984.65	0.78%	1.43%	6.90%	8.81%
▼ Plata (US\$ Oz. T) (LME)	23.98	-0.48%	3.91%	12.81%	0.13%
▲ Cobre (US\$ TM) (LME)	9,003.50	0.00%	0.58%	0.55%	7.64%
▲ Zinc (US\$ TM) (LME)	2,947.25	0.00%	0.11%	-4.94%	-1.86%
▲ Petróleo WTI (US\$ Barril) (NYM)	80.42	6.28%	10.45%	0.79%	-0.04%
▲ Gas Natural (US\$ TM) (LME)	25,925.00	0.00%	1.40%	5.30%	4.73%
▲ Plomo (US\$ TM) (LME)	2,123.25	0.00%	-1.44%	0.27%	-9.13%
▲ Azúcar #11 (US\$ Libra) (NYB-ICE)	22.40	0.07%	7.02%	7.07%	19.66%
▼ Cacao (US\$ TM) (NYB-ICE)	2,868.00	-2.22%	-1.17%	3.91%	10.27%
▲ Café Arábica (US\$ TM) (NYB-ICE)	176.25	3.37%	-0.37%	-0.90%	5.57%

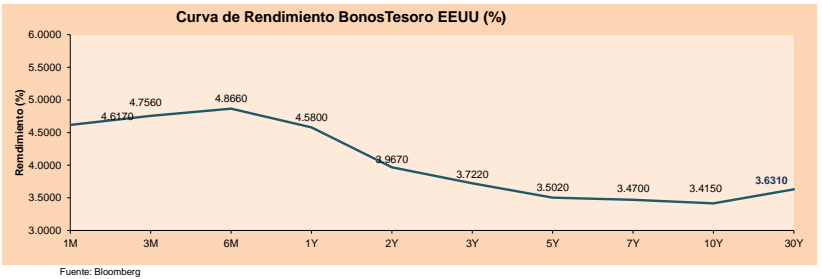
*Leyenda: Variación 1D: 1 Día; 5D: 5 Días; 1M: 1 Mes; YTD: Var.% 31/12/20 a la fecha



Base: 02/01/23=100

Fuente: Bloomberg

ETFs	Mon.	Cierre	1D	5D	30 D	YTD	Bolsa
SPDR S&P 500 ETF TRUST	USD	410.95	0.38%	3.65%	1.67%	7.46%	NYSE Arca
ISHARES MSCI EMERGING MARKET	USD	39.54	0.20%	2.81%	0.00%	4.33%	NYSE Arca
ISHARES IBOXX HIGH YLD CORP	USD	75.15	-0.53%	2.36%	0.58%	2.06%	NYSE Arca
FINANCIAL SELECT SECTOR SPDR	USD	32.21	0.19%	2.51%	-10.50%	-5.82%	NYSE Arca
VANECK GOLD MINERS ETF	USD	33.08	2.28%	4.95%	15.54%	15.42%	NYSE Arca
ISHARES RUSSELL 2000 ETF	USD	178.48	0.04%	2.75%	-8.80%	2.38%	NYSE Arca
SPDR GOLD SHARES	USD	184.54	0.72%	1.42%	6.99%	8.78%	NYSE Arca
ISHARES 20+ YEAR TREASURY BO	USD	106.6	0.22%	2.17%	4.62%	7.07%	NASDAQ GM
INVECO QQQ TRUST SERIES 1	USD	320.15	-0.24%	3.69%	6.83%	20.23%	NASDAQ GM
ISHARES BIOTECHNOLOGY ETF	USD	129.77	0.47%	2.97%	-0.57%	-1.16%	NASDAQ GM
ENERGY SELECT SECTOR SPDR	USD	86.58	4.53%	8.84%	-0.78%	-1.02%	NYSE Arca
PROSHARES ULTRA VIX ST FUTUR	USD	4.46	-4.09%	-12.38%	-2.19%	-34.99%	Cboe BZX
UNITED STATES OIL FUND LP	USD	70.27	5.76%	9.54%	0.59%	0.23%	NYSE Arca
ISHARES MSCI BRAZIL ETF	USD	27.29	-0.33%	4.64%	0.15%	-2.43%	NYSE Arca
SPDR S&P OIL & GAS EXP & PR	USD	133.88	4.93%	8.77%	-5.14%	-1.47%	NYSE Arca
UTILITIES SELECT SECTOR SPDR	USD	67.23	-0.68%	2.22%	1.48%	-4.64%	NYSE Arca
ISHARES US REAL ESTATE ETF	USD	84.23	-0.79%	4.53%	-4.63%	0.05%	NYSE Arca
SPDR S&P BIOTECH ETF	USD	77.06	1.12%	2.82%	-7.81%	-7.16%	NYSE Arca
ISHARES IBOXX INVESTMENT GRA	USD	109.93	0.29%	1.64%	3.54%	4.27%	NYSE Arca
ISHARES JP MORGAN USD EMERGI	USD	86.24	-0.05%	1.42%	1.13%	1.95%	NASDAQ GM
REAL ESTATE SELECT SECT SPDR	USD	37.03	-0.94%	4.63%	-4.44%	0.27%	NYSE Arca
ISHARES CHINA LARGE-CAP ETF	USD	29.4	-0.44%	4.11%	-0.71%	3.89%	NYSE Arca
CONSUMER STAPLES SPDR	USD	75.1	0.52%	2.37%	3.53%	0.74%	NYSE Arca
VANECK JUNIOR GOLD MINERS	USD	40.43	2.35%	6.48%	15.12%	13.41%	NYSE Arca
SPDR BLOOMBERG HIGH YIELD BO	USD	92.29	-0.57%	2.43%	0.75%	2.54%	NYSE Arca
VANGUARD REAL ESTATE ETF	USD	82.38	-0.79%	4.68%	-5.23%	-0.12%	NYSE Arca
GRAYSCALE BITCOIN TRUST BTC	USD	16.05	-1.89%	5.38%	42.67%	93.61%	OTC US



Fuente: Bloomberg

LIMA

Acciones

Valor	Moneda	Precio	1D*	5D*	30D*	YTD*	Frecuencia	Volumen (US\$)	Beta	Dividend Yield (%)	Price Earning	Capitalización Bursátil (M US\$)	Sector Económico*	Participación Índice	
▲	ALICORC1 PE**	S/.	6.41	0.65%	2.61%	2.90%	-4.74%	100.00%	24,047	0.61	3.90	9.96	1,448.56	Industrial	3.53%
-	BACKUSH1 PE**	S/.	26.00	0.00%	-0.76%	7.44%	5.78%	75.00%	56,307	0.75	4.81	8.32	8,062.18	Industriales	0.82%
▼	BAP PE**	US\$	130.85	-1.17%	1.28%	-0.83%	-3.25%	100.00%	283,730	1.20	3.06	0.00	10,405.19	Diversas	5.82%
▲	BVN PE**	US\$	8.30	2.34%	2.47%	-1.66%	10.81%	100.00%	433,408	1.67	0.84	0.00	2,284.55	Mineras	5.88%
-	CASAGRC1 PE**	S/.	9.11	0.00%	9.76%	4.71%	15.32%	70.00%	5,226	0.32	7.95	8.28	203.59	Agrario	1.31%
▲	BBVAC1 PE**	S/.	1.78	2.30%	4.09%	4.09%	5.33%	90.00%	18,203	0.30	5.93	6.22	3,486.13	Bancos y Financieras	2.85%
▲	CORAREH1 PE**	S/.	1.26	0.80%	0.80%	0.80%	-10.00%	70.00%	3,492	0.64	12.03	4.08	545.48	Industriales	1.72%
-	CPACASC1 PE**	S/.	4.00	0.00%	0.00%	1.27%	1.27%	85.00%	28,519	0.40	10.50	9.76	487.21	Industriales	2.38%
-	CVERDEC1 PE**	US\$	30.00	0.00%	3.45%	0.00%	0.67%	95.00%	114,468	0.88	3.81	10.56	10,501.68	Mineras	5.25%
-	ENGEPEC1 PE**	S/.	3.76	0.00%	-2.34%	-6.00%	4.44%	80.00%	4	0.83	0.00	8.42	1,743.53	Servicios Públicos	1.44%
-	ENDISPC1**	S/.	13.55	0.00%	-1.09%	0.37%	90.85%	95.00%	3,898	0.90	1.91	18.05	2,295.53	Servicios Públicos	0.98%
-	FERREYC1 PE**	S/.	2.15	0.00%	-0.46%	-3.15%	-3.59%	100.00%	107,870	0.50	12.08	4.84	539.63	Diversas	4.90%
-	AENZAC1 PE**	S/.	0.66	0.00%	1.54%	1.54%	-20.48%	35.00%	1,419	0.00	0.00	209.59	Diversas	4.05%	
▲	IFS PE**	US\$	23.23	1.49%	3.71%	-2.80%	-2.80%	95.00%	144,144	0.95	7.53	6.07	2,681.16	Diversas	7.22%
-	INRETC1 PE**	US\$	33.30	0.00%	0.00%	-3.48%	0.88%	65.00%	90,143	1.00	0.00	18.10	3,621.27	Diversas	5.28%
-	LUSURC1 PE**	S/.	14.50	0.00%	0.00%	1.40%	-4.61%	70.00%	5,774	0.00	7.91	11.04	1,873.24	Servicios Públicos	1.81%
▲	MINSURH1 PE**	S/.	3.80	2.70%	8.57%	5.56%	7.04%	95.00%	21,359	1.10	9.85	2.10	2,906.48	Mineras	3.09%
▲	SCCO PE**	US\$	77.00	1.30%	6.35%	-1.28%	25.06%	95.00%	10,918	1.50	4.55	21.22	59,528.83	Mineras	2.14%
▲	SIDERC1 PE**	S/.	1.54	1.32%	-6.10%	-6.10%	-6.10%	75.00%	19,819	0.83	28.64	4.47	285.99	Industriales	1.43%
-	UNACEMC1 PE**	S/.	1.54	0.00%	-1.28%	-2.53%	-14.44%	95.00%	807	0.54	0.00	5.15	742.82	Industriales	3.00%
▲	VOLCABC1 PE**	S/.	0.47	2.17%	2.17%	-2.08%	-7.84%	95.00%	41,770	0.87	0.00	0.00	793.23	Mineras	5.90%
▼	BROCALC1 PE**	S/.	5.20	-1.89%	-11.41%	-15.17%	-15.03%	15.00%	2,420	0.00	0.51	0.00	224.18	Mineras	0.00%
-	CORAREC1 PE**	S/.	2.05	0.00%	0.00%	5.13%	6.77%	45.00%	16,316	0.00	0.00	6.64	545.48	Industriales	0.00%
-	ENGIEC1 PE**	S/.	5.35	0.00%	0.75%	1.71%	8.08%	20.00%	20	0.00	0.00	13.14	853.56	Industriales	0.00%
-	GBVLAC1 PE**	S/.	0.00	0.00%	0.00%	0.00%	0.00%	15.00%	0	0.00	0.00	0.00	0.00	Diversas	0.00%

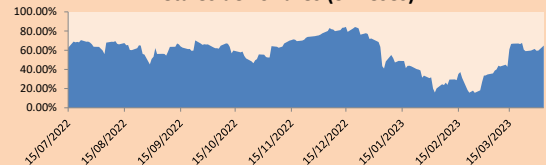
Cantidad de Acciones: 25
Fuente: Bloomberg, Económática
* Bloomberg Industry Classification System
** Se utiliza el PER de la bolsa y moneda de origen del instrumento
*Leyenda: Variación 1D: 1 Día; 5D: 5 Días, 1M: 1 Mes; YTD: Var.% 31/12/21 a la fecha

Índices Sectoriales

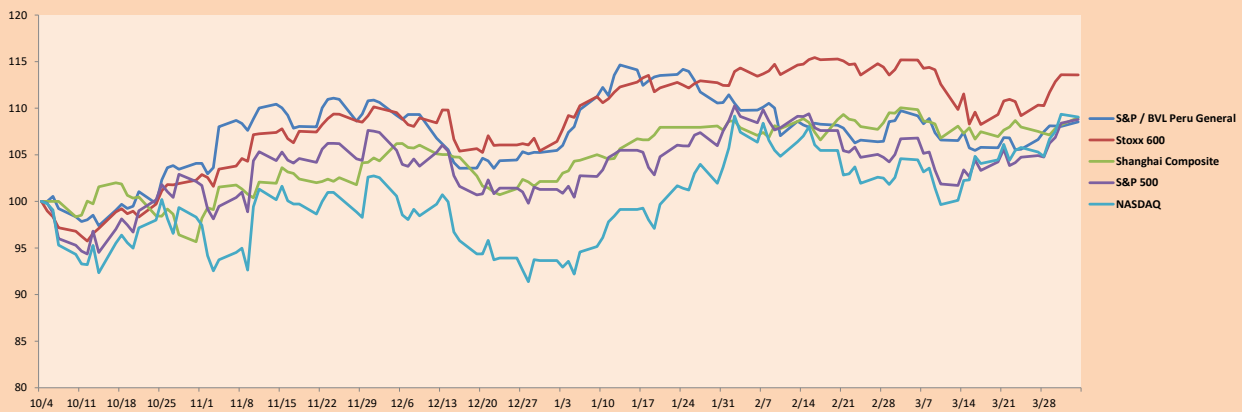
	Cierre	1D*	5D*	30D*	YTD*	Beta	
▲	S&P/BVLMining	462.33	1.69%	5.15%	-1.52%	17.53%	1.51
▼	S&P/BVLConsumer	1,229.71	-0.35%	0.11%	0.10%	-0.31%	0.34
▲	S&P/BVLIndustrials	229.79	0.05%	-0.43%	-0.75%	-6.22%	0.22
▼	S&P/BVLFinancials	918.73	-0.62%	1.55%	-1.17%	-3.81%	1.41
▲	S&P/BVLConstruction	224.05	0.08%	-0.41%	0.43%	-7.41%	0.19
-	S&P/BVLPublicSvcs	996.76	0.00%	-0.85%	-1.09%	28.75%	0.28
-	S&P/BVLElectricUtil	973.08	0.00%	-0.86%	-1.09%	28.75%	0.28

*Leyenda: Variación 1D: 1 Día; 5D: 5 Días, 1M: 1 Mes; YTD: Var.% 31/12/21 a la fecha

Correlación Rend. Índice Minero vs Índice de Metales de Londres (3 meses)



Índices (6 meses)



Base: 04/10/22=100
Fuente: Bloomberg

Coordinador Laboratorio de Mercado de Capitales: IMS Javier Penny Pestana
Apoyo: Nikolas Díaz, Nadia Contreras, Joseph Martinez y Marcelo Cossar
email: pulsobursatil@ulima.edu.pe
facebook: www.facebook.com/pulsobursatil.ul

RATING SOBERANO

CLASIFICACIONES DE RIESGO

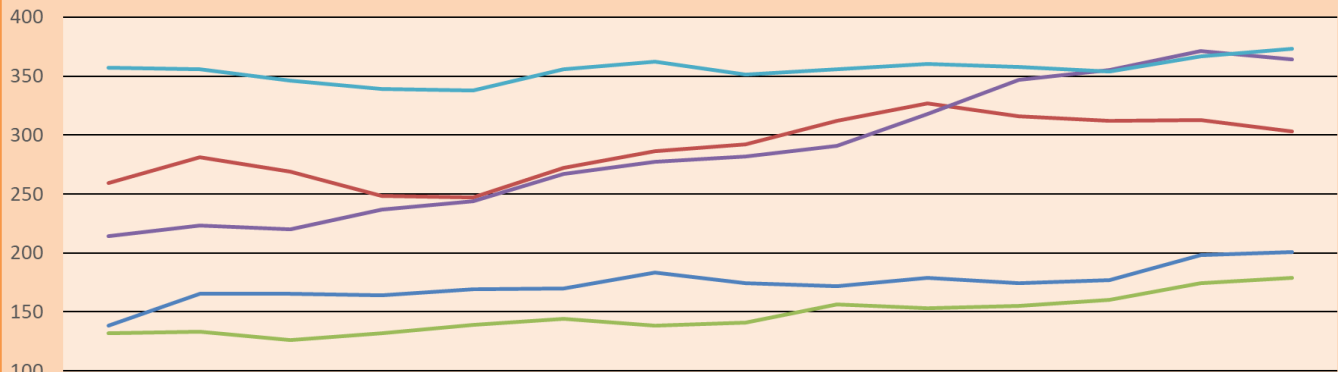
Moody's	S&P	Fitch	Prime
Aaa	AAA	AAA	76
Aa1	AA+	AA+	Alto Grado
Aa2	AA	AA	
Aa3	AA-	AA-	
A1	A+	A+	Grado Alto Medio
A2	A	A	
A3	A-	A-	
Baa1	BBB+	BBB+	Grado Bajo Medio
Baa2	BBB	BBB	
Baa3	BBB-	BBB-	
Ba1	BB+	BB+	Sin Grado de Inversión Especulativo
Ba2	BB	BB	
Ba3	BB-	BB-	
B1	B+	B+	Altamente Especulativo
B2	B	B	
B3	B-	B-	
Caa1	CCC+	CCC	Riesgo Sustancial Extremadamente Especulativo
Caa2	CCC		
Caa3	CCC-		
Ca	CC	DDD	Poca esperanzas de Pago
C	C		
	D		
		DD	Impago
		D	

Fuente: Bloomberg

Rating Crédito Latinoamérica			
Clasificadora de riesgo			
País	Moody's	Fitch	S&P
Perú	Baa1	BBB	BBB
México	Baa2	BBB-	BBB
Venezuela	C	WD	NR
Brazil	Ba2	BB-	BB-
Colombia	Baa2	BB+	BB+
Chile	A2	A-	A
Argentina	Ca	WD	CCC-
Panamá	Baa2	BBB-	BBB

Fuente: Bloomberg

Riesgo País Latinoamérica(pbs)



	Feb-21	Mar-21	Abr-21	May-21	Jun-21	Jul-21	Ago-21	Set-21	Oct-21	Nov-21	Dic-21	Ene-22	Feb-22	Mar-22
Perú	138	165	165	164	169	170	183	174	172	179	174	177	198	201
Brasil	259	281	269	248	247	272	286	292	312	327	316	312	313	303
Chile	132	133	126	132	139	144	138	141	156	153	155	160	174	179
Colombia	214	223	220	237	244	267	277	282	291	318	347	355	371	364
México	357	356	346	339	338	356	362	351	356	360	358	354	367	373

Fuente: BCRP

Coordinador Laboratorio de Mercado de Capitales: MS Javier Penny Pestana
Apoyo: Nikolas Díaz, Nadia Contreras, Joseph Martinez y Marcelo Cossar
email: pulsohorsatil@ulima.edu.pe
facebook: www.facebook.com/pulsohorsatil.ul

El contenido del presente documento es únicamente informativo. Los datos y opiniones expresados no deben ser interpretados como recomendaciones para la toma de decisiones futuras. Bajo ninguna circunstancia, el Laboratorio de Mercado de Capitales de la Universidad de Lima se hará responsable por el uso de lo expresado en este documento.