

PULSO BURSÁTIL

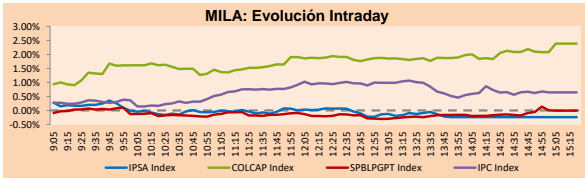
FACULTAD DE CIENCIAS EMPRESARIALES Y ECONÓMICAS
CARRERA DE ECONOMÍA
LABORATORIO DE MERCADO DE CAPITALES



MILA

Principales índices	Cierre	1 D	5 D	1 M	YTD	Cap. Burs. (US\$ bill)
▼ IPSA (Chile)	5,309.20	-0.09%	0.64%	-1.59%	0.90%	119.47
▼ IGPA (Chile)	27,519.54	-0.45%	0.09%	-3.43%	-0.32%	147.40
▲ COLSC (Colombia)	868.36	0.23%	-0.95%	5.85%	-5.92%	3.27
▲ COLCAP (Colombia)	1,146.36	2.39%	4.51%	-3.47%	-10.86%	53.85
- S&P/BVL (Perú)*	21,909.53	0.00%	2.42%	1.54%	2.72%	106.46
▲ S&P/BVL SEL (Perú)	565.17	0.12%	1.83%	0.20%	1.61%	90.70
▲ S&P/BVL LIMA 25	30,027.80	0.54%	1.09%	0.52%	-0.29%	105.91
▲ IPC (México)	54,198.94	0.59%	2.60%	2.73%	11.83%	388.37
▲ S&P MILA 40	475.83	1.79%	3.10%	1.20%	3.56%	219.10

* Cap. Bursátil del cierre anterior * Leyenda: Variación 1D: 1 Día; 5D: 5 Días; 1M: 1 Mes; YTD: Var.% 31/1/21 a la fecha

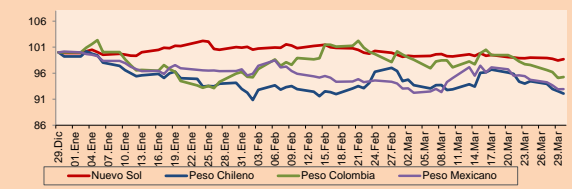


Fuente: Bloomberg

Monedas	Precio	1D*	5D*	30 D*	YTD*
▲ Sol (PEN)	3,760.8	0.24%	-0.20%	-0.86%	-1.19%
▼ Peso Chileno (CLP)	789.830	-0.50%	-2.05%	-4.50%	-7.20%
▲ Peso Colombiano (COP)	4,623.09	0.19%	-2.53%	-4.93%	-4.73%
▲ Peso Mexicano (MXN)	18,093	0.02%	-2.62%	-1.16%	-7.21%

* Leyenda: Variación 1D: 1 Día; 5D: 5 Días; 1M: 1 Mes; YTD: Var.% 31/1/21 a la fecha

MILA: Índices de Tipo de Cambio (3 meses)

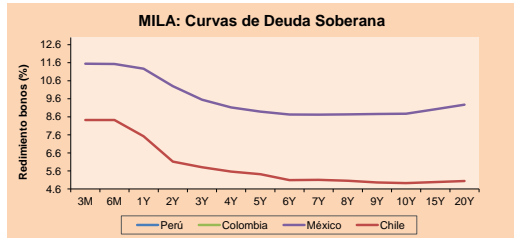


Base: 29/12/22=100

Fuente: Bloomberg

Renta Fija

Instrumento	Moneda	Precio	Bid Yield (%)	Ask Yield (%)	Duración
PERU 7.35 07/21/25	USD	105,706	4.81	4.59	2.08
PERU 4.125 08/25/27	USD	98,041	4.68	4.56	3.93
PERU 8.75 11/21/33	USD	125,842	5.56	5.45	7.14
PERU 6.55 03/14/37	USD	108,608	5.70	5.60	8.82
PERU 5.625 11/18/2050	USD	100.4	5.62	5.57	13.64
CHILE 2.45 01/31/31	USD	86,146	4.63	4.52	6.88
CHILE 3.125 01/21/26	USD	97,043	4.35	4.16	2.62
CHILE 3.625 10/30/42	USD	78.9	5.42	5.34	12.93
COLOM 11.85 03/09/28	USD	120,799	6.87	6.75	3.81
COLOM 10.375 01/28/33	USD	114.16	8.36	8.12	6.22
COLOM 7.375 09/18/37	USD	95,422	7.96	7.86	8.62
COLOM 6.125 01/18/41	USD	81,195	8.19	8.09	9.76
MEX 4 10/02/23	USD	85,597	7.61	7.54	10.15
MEX5.55 01/45	USD	93,513	6.121	6.06	12.08



Fuente: Bloomberg

Lima, 30 de marzo de 2023

Renta Variable

Más subieron	Bolsa	Mon.	Precio	▲ %
GRUPO ARGOS SA	Colombia	COP	8900.00	5.95
GRUPO ENERGIA BO	Colombia	COP	1566	4.75
ISA SA	Colombia	COP	15500.00	4.73
ENEL CHILE SA	Chile	CLP	41.75	3.99
SURAMERICANA	Colombia	COP	40000.00	3.12

Por Monto Negociado	Bolsa	Monto (US\$)
GRUPO F BANORT-O	Mexico	63,353,065
WALMART DE MEXIC	Mexico	41,706,793
GRUPO MEXICO-B	Mexico	18,520,339
BANCO DE CHILE	Chile	18,475,520
FOMENTO ECON-UBD	Mexico	17,816,559

Más bajaron	Bolsa	Mon.	Precio	▼ %
SOQUIMICH-B	Chile	CLP	64100.00	-3.10
BANCO CRED INVER	Chile	CLP	23097	-3.10
CREDCORP LTD	Peru	USD	131.93	-2.47
BANCO DE CHILE	Chile	CLP	77.15	-1.88
FERREYCORP SAA	Peru	PEN	2.12	-1.40

Por Volumen	Bolsa	Volumen
ITAU CORPBANCA	Chile	450,211,530
BANCO DE CHILE	Chile	185,890,273
BANCO SANTANDER	Chile	167,863,716
ENEL CHILE SA	Chile	135,449,980
ENEL AMERICAS SA	Chile	33,672,085

MILA

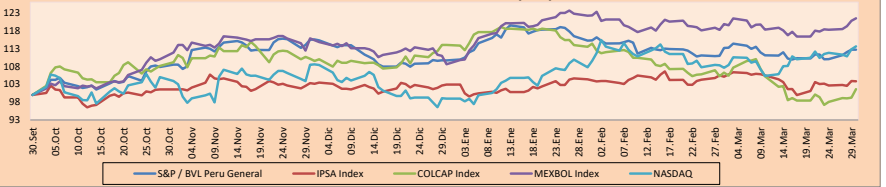
Perú: El Índice General de la BVL finalizó la sesión de hoy con un resultado positivo de +0.13%. El índice mantiene una tendencia positiva acumulada anual de +2.86% en moneda local y una tendencia acumulada positiva de +4.10% en moneda ajustada en dólares. Con respecto al S&P/BVL Perú SEL varió en +0.98% mientras que el S&P/BVL LIMA 25 en +0.64%. El spot PEN alcanzó 5/3,7610. Titular: BVL sería impulsada por mejores precios de exportaciones de metales este año, teniendo una proyección del cobre de USD\$ 3.58 a USD\$ 4 la libra para el 2023.

Chile: El índice IPSA culminó el día con un retorno negativo de -0.11%. Los sectores más perjudicados de la jornada fueron Materiales (-2.18%) y Bienes Inmobiliarios (-0.81%). Las acciones con el peor desempeño fueron Sociedad Química y Minera de Chile SA (-3.10), Banco de Crédito e Inversiones (-3.10%) y Banco de Chile (-1.88%). Titular: Aumenta el desempleo por encima de lo esperado al 8.4% en Febrero y el primer recorte de tasas será recién en Junio.

Colombia: El índice COLCAP concluyó la sesión con un retorno positivo de +2.39%. Los sectores menos perjudicados de la jornada fueron Servicios Públicos (-4.06%) y Materiales (+3.43%). Las acciones con mejor desempeño fueron Inversiones Argo SA (+5.95%) y Empresa de Energía de Bogotá (+4.75%). Titular: Colombia sube tasa a máximo en 24 años para controlar repunte de inflación. La junta elevó su tasa de referencia en 2 pbs a 13%.

México: El índice IPC cerró el día en terreno positivo de +0.64%. Los sectores más beneficiados de la jornada fueron Salud (+2.18%) y Servicios de la comunicación (+0.21%). Las acciones con mayor desempeño fueron Gentera SAB (+4.20%) y Gruma SAB (+3.32%). Titular: México sube tasa a 11.25%, un aumento de 25 pbs ya que la desaceleración de la inflación tiene a las autoridades a punto de poner fin a un ciclo de ajuste récord.

MILA: Índices bursátiles (6m)



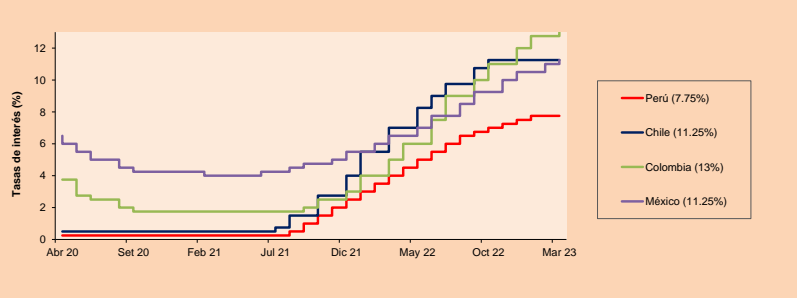
Base: 03/10/22=100

Fuente: Bloomberg

ETFs

	Mon.	Cierre	1D	5D	30 D	YTD	Bolsa
- iShares MSCI All Peru Capped	USD	30.45	0.00%	4.68%	4.86%	6.21%	NYSE Arca
▲ iShares MSCI Chile Capped	USD	28.8	0.28%	2.64%	2.45%	6.31%	Cboe BZX
Global X MSCI Colombia	USD						
▲ iShares MSCI Mexico Capped	USD	59.55	0.44%	5.31%	3.31%	20.42%	NYSE Arca
▲ iShares MSCI Emerging Markets	USD	39.51	1.00%	1.91%	3.35%	4.25%	NYSE Arca
▲ Vanguard FTSE Emerging Markets	USD	40.52	0.97%	1.83%	2.79%	3.95%	NYSE Arca
▲ iShares Core MSCI Emerging Markets	USD	48.86	1.05%	1.92%	3.19%	4.63%	NYSE Arca
▲ iShares JP Morgan Emerging Markets Bonds	USD	54.57	0.35%	0.70%	3.39%	2.87%	Cboe BZX
▼ Morgan Stanley Emerging Markets Domestic	USD	4.53	-1.52%	0.22%	0.67%	2.95%	New York

MILA: Tasas de Referencia de Política Monetaria



Fuente: Bloomberg

Coordinador Laboratorio de Mercado de Capitales: MS Javier Penny Pestana
Apoyo: Mariafe Urrutia, Nikolas Díaz, Nadia Contreras y Joseph Martinez
email: pulsobursatil@ulima.edu.pe
facebook: www.facebook.com/pulsobursatil.ul

MUNDO

Principales índices	Cierre	1 D*	5 D*	1 M*	YTD*	Cap. Burs. (US\$ Mill.)
▲ Dow Jones (EEUU)	32,859.03	0.43%	2.35%	0.62%	-0.87%	10,305,857
▲ Standard & Poor's 500 (EEUU)	4,050.83	0.57%	2.59%	2.03%	5.50%	35,097,612
▲ NASDAQ Composite (EEUU)	12,013.47	0.73%	1.92%	4.87%	14.78%	20,151,788
▲ Stoxx EUROPE 600 (Europa)	454.84	1.03%	1.93%	-1.36%	7.05%	11,305,469
▲ DAX (Alemania)	15,522.40	1.26%	2.05%	1.02%	11.48%	1,365,672
▲ FTSE 100 (Reino Unido)	7,620.43	0.74%	1.61%	-3.25%	2.26%	1,661,149
▲ CAC 40 (Francia)	7,263.37	1.06%	1.74%	-0.06%	12.20%	2,169,949
▲ IBEX 35 (España)	9,207.10	1.50%	2.64%	-2.00%	11.88%	542,064
▲ MSCI AC Asia Pacific Index	160.74	0.61%	1.57%	1.75%	3.21%	21,485,022
▲ HANG SENG (Hona Kona)	20,309.13	0.58%	1.29%	2.64%	2.67%	3,348,879
▲ SHANGHAI SE Comp. (China)	3,261.25	0.65%	-0.77%	-0.56%	5.57%	6,885,599
▲ NIKKEI 225 (Japón)	27,782.93	-0.36%	1.33%	1.23%	6.47%	3,656,572
▲ S&P/ASX 200 (Australia)	7,122.34	1.02%	2.21%	-1.87%	1.19%	1,605,578
▲ KOSPI (Corea del Sur)	2,453.16	0.38%	1.18%	1.67%	9.69%	1,443,014

*Leyenda: Variación 1D: 1 Día; 5D: 5 Días; 1M: 1 Mes; YTD: Var.% 31/12/21 a la fecha

Renta Variable

Alemania (Acciones del DAX Index)		Bolsa		Más bajaron		Mon.		Precio		▼ %		Bolsa	
Más subieron Mon.	Precio	▲ %											
IFX GY	EUR	37.84	5.46	Xetra	PS11 GY	EUR	117	-0.68	Xetra				
CON GY	EUR	68.58	3.60	Xetra	OIA GY	EUR	42	-0.57	Xetra				
CBK GY	EUR	9.736	2.94	Xetra	BEI GY	EUR	118.05	-0.04	Xetra				
ENR GY	EUR	20.06	2.22	Xetra	MUV2 GY	EUR	322.4	0.00	Xetra				

Europa (Acciones del STOXX EUROPE 600)		Bolsa		Más bajaron		Mon.		Precio		▼ %		Bolsa	
Más subieron Mon.	Precio	▲ %											
ALE PW	PLN	29.755	13.98	Warsaw	RAND NA	EUR	54.34	-5.43	EN Amsterdam				
HFG GY	EUR	20.95	11.76	Xetra	JDEP NA	EUR	26.5	-4.54	EN Amsterdam				
ODI LN	GBP	527.2	10.29	Londres	PHNX LN	GBP	543.4	-4.13	Londres				
AT1 GY	EUR	1.478	8.68	Xetra	UTDI GY	EUR	15.715	-3.68	Xetra				

Panorama Mundial:

Estados Unidos:

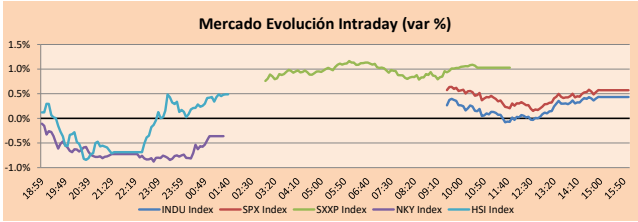
El mercado estadounidense cerró con rendimientos positivos. El índice DOW JONES cerró al alza, ya que los inversores volvieron a centrar su atención en la senda política de la Reserva Federal en medio de una menor preocupación por una crisis bancaria. Los funcionarios de la FED reiteraron su determinación de reducir la inflación, sugiriendo que era necesario un mayor endurecimiento monetario incluso después de las turbulencias financieras, que comenzaron a principios de marzo con el colapso de dos bancos regionales. El índice S&P 500 también terminó con ganancias. En cuanto a los datos, las solicitudes de subsidio de desempleo en EE.UU. aumentaron la semana pasada. Sin embargo, se mantuvieron en niveles históricamente bajos, lo que apunta a un mercado laboral aún tenso a pesar de los esfuerzos de la Reserva Federal por enfriar la economía. Por último, el índice NASDAQ finalizó con rendimientos positivos. Las acciones de Apollomics Inc. (+171.97%), SCYNEXIS Inc. (+76.05%) y Palisade Bio Inc. (+57.74%) fueron las que obtuvieron un mayor rendimiento. De este modo, DOW JONES +0.43%, S&P 500 +0.57% y NASDAQ +0.73% terminaron el día con resultados positivos.

Europa:

Los principales índices europeos terminaron la sesión con rendimientos positivos, impulsados por los optimistas resultados del gigante H & M y la disipación de preocupaciones sobre el sector bancario que impulsó el repunte de Wall Street. El índice paneuropeo STOXX 600 cerró al alza, este alcanzó su nivel más alto desde marzo, continuando con la recuperación de los mercados. El sector inmobiliario fue el que dio un gran salto, ya que las preocupaciones sobre las perspectivas del sector altamente apalancado disminuyeron. El mercado inglés, reflejado en el FTSE 100, cerró con resultados positivos impulsado por las ganancias de los sectores inmobiliarios y de servicios públicos. Además, con las señales de calma de la crisis bancaria, los inversores volvieron a apostar por activos de alto riesgo. Del mismo modo, reflejado en el índice DAX, el mercado alemán, cerró en terreno positivo, llegando a su nivel más alto desde comienzos de mes, esto se debe a los datos clave de inflación, a pesar de estar por encima del objetivo fijado por el Banco Central Europeo y la disminución de la turbulencia bancaria. El mercado francés cerró con ganancias, siguiendo la tendencia de los demás índices europeos. Las ganancias fueron lideradas por las acciones de tecnología, que ampliaron la subida tras el descenso de la inflación. De este modo, FTSE 100 +0.74%, CAC 40 +1.06%, DAX +1.26%, STOXX 600 +1.03% terminaron en niveles positivos.

Asia:

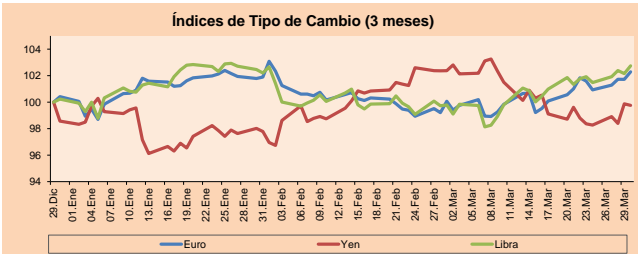
Los principales índices asiáticos cerraron con rendimientos en su mayoría positivos, en un contexto en donde la fuerte subida de los futuros de la renta variable estadounidense impulsó el ánimo. El mercado chino acabó con rendimientos positivos, debido a que las noticias positivas relacionadas con el sector tecnológico, las expectativas de que los principales bancos centrales suspendieran pronto las subidas de los tipos de interés y la disminución de la preocupación por las recientes turbulencias bancarias impulsaron el sentimiento de riesgo a escala mundial. En línea, el índice Hang Seng cerró al alza, impulsado por las acciones de los sectores inmobiliario y de consumo impulsaron las ganancias, mientras que el repunte de las tecnológicas, alentado por una importante reorganización de Alibaba Group, se evaporó. El mercado sureño terminó con resultados positivos, debido a que el índice de Encuesta Empresarial (ESI) para el sector manufacturero en Corea del Sur subió a 70. Además, los fabricantes informaron de mejores condiciones empresariales tanto para la demanda interna como para la orientada a la exportación pues aumentaron los precios de compra de las materias primas. El mercado japonés cerró a la baja, debido a que los inversores recogieron beneficios tras una sólida subida. Además, los valores de las empresas de transporte lideraron las pérdidas. El mercado australiano terminó al alza, siguiendo el repunte de los valores tecnológicos en Wall Street durante la noche, mientras los inversores se mostraban más optimistas sobre las perspectivas de los tipos de interés y el sector bancario. De esta forma, NIKKEI -0.36%, HANG SENG +0.58%, CSI 300 +0.81%, S&P/ASX 200 +1.02%, KOSPI +0.38%, SHANGHAI COMPOSITE +0.65% terminaron con rendimientos en su mayoría positivos.



Fuente: Bloomberg

Monedas	Precio	1 D*	5 D*	1 M*	YTD*
▲ Euro	1.0905	0.56%	0.68%	3.11%	1.87%
▼ Yen	132.7000	-0.12%	1.41%	-2.55%	1.21%
▲ Libra Esterlina	1.2386	0.58%	0.81%	3.03%	2.51%
▼ Yuan	6.8706	-0.27%	0.69%	-0.94%	-0.41%
- Dólar de Hong Kong	7.8499	0.00%	0.01%	0.01%	0.62%
▼ Real Brasileño	5.0948	-0.80%	-3.86%	-2.70%	-3.51%
▲ Peso Argentino	208.5774	0.14%	1.37%	5.80%	17.75%

*Leyenda: Variación 1D: 1 Día; 5D: 5 Días; 1M: 1 Mes; YTD: Var.% 31/12/21 a la fecha

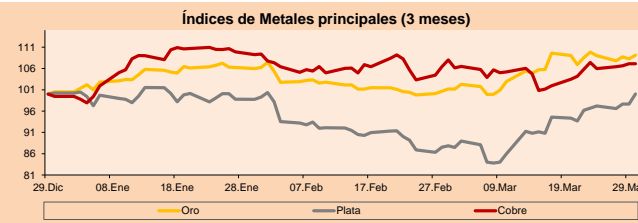


Base: 29/12/22=100

Fuente: Bloomberg

Commodities	Precio	1 D*	5 D*	1 M*	YTD*
▲ Oro (US\$ Oz. T) (LME)	1,980.37	0.80%	-0.65%	8.40%	8.57%
▲ Plata (US\$ Oz. T) (LME)	23.90	2.43%	3.46%	14.31%	-0.21%
- Cobre (US\$ TM) (LME)	9,008.75	0.00%	-0.27%	0.65%	7.70%
- Zinc (US\$ TM) (LME)	3,003.25	0.00%	2.29%	-0.90%	0.00%
- Petróleo WTI (US\$ Barril) (NYM)	74.42	1.99%	6.38%	-3.59%	-7.50%
- Estanto (US\$ TM) (LME)	25,964.00	0.00%	6.54%	4.94%	4.88%
- Plomo (US\$ TM) (LME)	2,168.25	0.00%	1.11%	3.10%	-7.20%
- Azúcar #1 (US\$ Libra) (NYB-ICE)	21.96	3.34%	5.12%	9.42%	17.31%
- Cacao (US\$ TM) (NYB-ICE)	2,917.00	1.28%	1.71%	4.58%	12.15%
▲ Café Arábica (US\$ TM) (NYB-ICE)	168.80	0.06%	-2.58%	-8.86%	1.71%

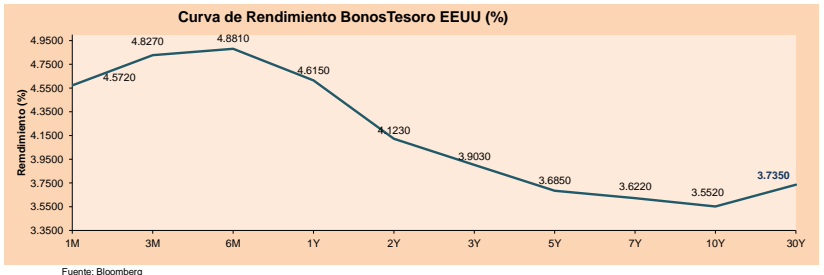
*Leyenda: Variación 1D: 1 Día; 5D: 5 Días; 1M: 1 Mes; YTD: Var.% 31/12/20 a la fecha



Base: 29/12/22=100

Fuente: Bloomberg

ETFs	Mon.	Cierre	1D	5D	30 D	YTD	Bolsa
SPDR S&P 500 ETF TRUST	USD	403.7	0.59%	2.68%	1.88%	5.56%	NYSE Arca
ISHARES MSCI EMERGING MARKET	USD	39.51	1.00%	1.91%	3.35%	4.25%	NYSE Arca
ISHARES IBOXX HIGH YLD CORP	USD	74.74	0.59%	1.34%	0.28%	1.51%	NYSE Arca
FINANCIAL SELECT SECTOR SPDR	USD	31.8	-0.22%	2.55%	-10.97%	-7.02%	NYSE Arca
VANECK GOLD MINERS ETF	USD	32.52	1.50%	3.86%	18.21%	13.47%	NYSE Arca
ISHARES RUSSELL 2000 ETF	USD	175.18	-0.14%	2.90%	-6.91%	0.47%	NYSE Arca
SPDR GOLD SHARES	USD	184.18	0.90%	-0.84%	8.48%	8.57%	NYSE Arca
ISHARES 20+ YEAR TREASURY BO	USD	104.8	0.46%	-1.50%	3.04%	5.26%	NASDAQ GM
INVESCO QQQ TRUST SERIES 1	USD	315.68	0.95%	1.91%	7.54%	18.55%	NASDAQ GM
ISHARES BIOTECHNOLOGY ETF	USD	127.23	-0.47%	2.32%	0.04%	-3.09%	NASDAQ GM
ENERGY SELECT SECTOR SPDR	USD	82.26	0.44%	6.02%	-1.71%	-5.96%	NYSE Arca
PROSHARES ULTRA VIX ST FUTUR	USD	4.64	-0.22%	-19.16%	-7.01%	-32.36%	Cboe BZX
UNITED STATES OIL FUND LP	USD	65.32	1.82%	7.10%	-2.81%	-6.83%	NYSE Arca
ISHARES MSCI BRAZIL ETF	USD	27.67	2.44%	9.54%	1.47%	-1.07%	NYSE Arca
SPDR S&P OIL & GAS EXP & PR	USD	126	-0.09%	6.35%	-5.24%	-7.27%	NYSE Arca
UTILITIES SELECT SECTOR SPDR	USD	67.2	0.43%	5.49%	3.38%	-4.68%	NYSE Arca
ISHARES US REAL ESTATE ETF	USD	83.15	1.25%	5.61%	-4.50%	-1.24%	NYSE Arca
SPDR S&P BIOTECH ETF	USD	74.67	-2.16%	1.29%	-9.87%	-10.04%	NYSE Arca
ISHARES IBOXX INVESTMENT GRA	USD	108.63	0.14%	-0.46%	2.56%	3.04%	NYSE Arca
ISHARES JP MORGAN USD EMERGI	USD	85.73	0.69%	-0.15%	0.57%	1.35%	NASDAQ GM
REAL ESTATE SELECT SECT SPDR	USD	36.58	1.30%	5.66%	-4.27%	-0.95%	NYSE Arca
ISHARES CHINA LARGE-CAP ETF	USD	29.91	1.70%	3.32%	6.97%	5.69%	NYSE Arca
CONSUMER STAPLE SPDR	USD	74.11	0.28%	3.29%	2.89%	-0.59%	NYSE Arca
VANECK JUNIOR GOLD MINERS	USD	39.84	2.44%	5.70%	17.90%	11.75%	NYSE Arca
SPDR BLOOMBERG HIGH YIELD BO	USD	91.74	0.66%	1.38%	0.38%	1.93%	NYSE Arca
VANGUARD REAL ESTATE ETF	USD	81.3	1.31%	4.78%	-5.16%	-1.43%	NYSE Arca
GRAYSCALE BITCOIN TRUST BTC	USD	15.82	-0.13%	-1.74%	37.09%	90.83%	OTC US



Fuente: Bloomberg

LIMA

Acciones

Valor	Moneda	Precio	1D*	5D*	30D*	YTD*	Frecuencia	Volumen (US\$)	Beta	Dividend Yield (%)	Price Earning	Capitalización Bursátil (M US\$)	Sector Económico*	Participación Índice
▲ ALICORC1 PE**	S/.	6.45	0.23%	-0.95%	5.85%	-5.92%	100.00%	90,738	0.59	3.88	10.02	1,460.84	Industrial	3.53%
- BACKUSH1 PE**	S/.	26.00	0.00%	0.00%	6.12%	5.78%	80.00%	15,818	0.75	4.81	8.32	8,080.40	Industriales	0.82%
▼ BAP PE**	US\$	131.93	-2.47%	5.72%	3.80%	-2.45%	100.00%	80,862	1.20	3.03	-	10,491.07	Diversas	5.82%
▲ BVN PE**	US\$	8.21	1.11%	0.98%	9.03%	9.61%	100.00%	131,094	1.68	0.85	-	2,259.80	Mineras	5.88%
- CASAGRC1 PE**	S/.	9.00	0.00%	9.76%	4.65%	13.92%	60.00%	71,972	0.34	8.05	8.18	201.58	Agrario	1.31%
▲ BBVAC1 PE**	S/.	1.75	1.16%	2.34%	1.16%	3.55%	90.00%	124,628	0.30	6.04	6.11	3,435.13	Bancos y Financieras	2.85%
- CORAREH1 PE**	S/.	1.25	0.00%	0.00%	-0.79%	-10.71%	65.00%	37,221	0.57	12.13	4.05	546.23	Industriales	1.72%
▼ CPACASC1 PE**	S/.	3.95	-1.25%	-2.23%	-2.47%	0.00%	85.00%	13,738	0.40	10.63	9.63	482.68	Industriales	2.38%
▲ CVERDEC1 PE**	US\$	30.00	1.66%	5.26%	2.04%	0.67%	95.00%	81,302	0.93	3.81	10.56	10,501.68	Mineras	5.25%
▲ ENGEPEC1 PE**	S/.	3.80	1.06%	-1.30%	-9.52%	5.56%	80.00%	33,624	0.83	16.09	8.51	1,766.06	Servicios Públicos	1.44%
- ENDISPC1**	S/.	13.65	0.00%	1.87%	1.11%	92.25%	95.00%	797,302	0.90	1.89	18.18	2,317.70	Servicios Públicos	0.98%
▼ FERREYCI PE**	S/.	2.12	-1.40%	-1.40%	-1.85%	-4.93%	100.00%	1,839,997	0.54	12.25	4.24	533.31	Diversas	4.90%
▲ AENZAC1 PE**	S/.	0.66	1.54%	1.54%	1.54%	-20.48%	40.00%	6,225	0.00	0.00	-	210.06	Diversas	4.05%
▼ IFS PE**	US\$	23.32	-0.77%	2.73%	-0.34%	-2.43%	95.00%	156,555	0.94	7.50	6.08	2,691.55	Diversas	7.22%
▲ INRETC1 PE**	US\$	33.00	0.61%	-1.79%	-2.94%	-0.03%	70.00%	8,019	1.00	2.09	17.90	3,588.65	Diversas	5.28%
- LUSURC1 PE**	S/.	14.50	0.00%	5.07%	0.00%	-4.61%	65.00%	10,906	0.00	7.91	11.04	1,877.47	Servicios Públicos	1.81%
▲ MINSUR1 PE**	S/.	3.60	2.86%	4.35%	0.00%	1.41%	95.00%	39,961	1.10	10.40	1.99	2,759.73	Mineras	3.09%
▲ SCCO PE**	US\$	75.76	0.64%	6.85%	2.93%	23.05%	95.00%	8,030	1.53	4.62	20.88	58,570.18	Mineras	2.14%
- SIDERC1 PE**	S/.	1.50	0.00%	-12.79%	-7.41%	-8.54%	70.00%	26,759	0.84	29.40	4.35	279.20	Industriales	1.43%
▲ UNACEMC1 PE**	S/.	1.57	1.29%	-0.63%	4.67%	-12.78%	100.00%	12,120	0.54	5.73	5.25	759.00	Industriales	3.00%
- VOLCABC1 PE**	S/.	0.46	0.00%	-2.13%	-4.17%	-9.80%	100.00%	94,463	0.83	0.00	-	764.21	Mineras	5.90%
- BROCALC1 PE**	S/.	5.87	0.00%	0.00%	-4.24%	-4.08%	5.00%	15,921	0.00	0.00	-	253.63	Mineras	0.00%
- CORAREC1 PE**	S/.	2.05	0.00%	0.00%	5.13%	6.77%	50.00%	16,353	0.00	0.00	6.64	546.23	Industriales	0.00%
- ENGIEC1 PE**	S/.	5.35	0.00%	1.71%	1.71%	8.08%	20.00%	285	0.00	0.00	13.17	855.49	Industriales	0.00%
▲ GBVLAC1 PE**	S/.	-	-	-	-	-	-	-	0.00	7.90	24.94	-	Diversas	0.00%

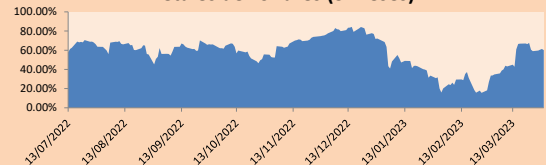
Cantidad de Acciones: 24
Fuente: Bloomberg, Económica
* Bloomberg Industry Classification System
** Se utiliza el PER de la bolsa y moneda de origen del instrumento
*Leyenda: Variación 1D: 1 Día; 5D: 5 Días, 1M: 1 Mes; YTD: Var.% 31/12/21 a la fecha

Índices Sectoriales

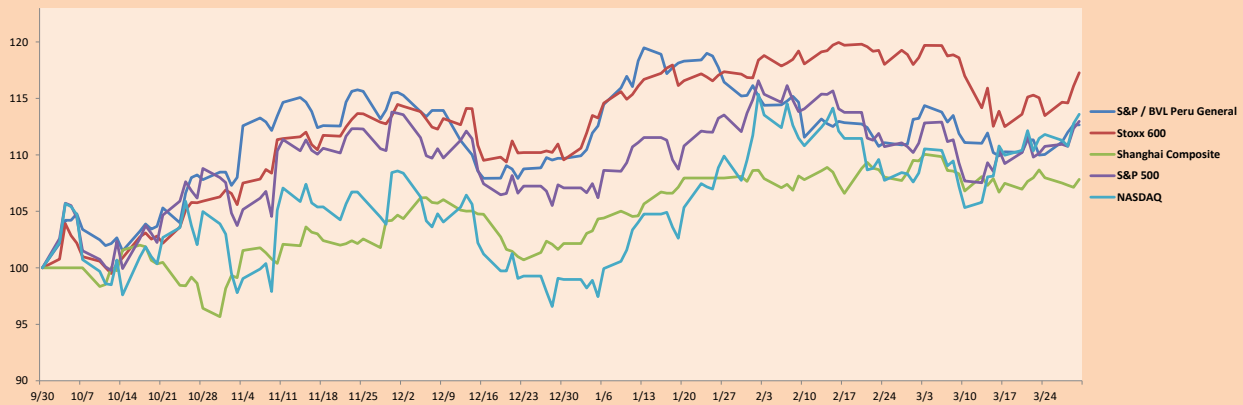
	Cierre	1D*	5D*	30D*	YTD*	Beta
▲ S&P/BVLMining	454.68	1.06%	4.93%	2.61%	15.59%	1.52
▲ S&P/BVLConsumer	1,225.33	0.91%	-0.39%	-0.26%	-0.67%	0.34
▼ S&P/BVLIndustrials	229.26	-0.18%	-1.07%	0.85%	-6.43%	0.24
▼ S&P/BVLFinancials	923.15	-1.97%	5.17%	2.56%	-3.35%	1.40
▲ S&P/BVLConstruction	224.76	0.39%	-0.92%	2.16%	-7.11%	0.19
▲ S&P/BVLPublicSvcs	1,002.62	0.30%	0.90%	-1.95%	29.51%	0.27
▲ S&P/BVLElectricUtil	978.81	0.30%	0.90%	-1.95%	29.51%	0.27

*Leyenda: Variación 1D: 1 Día; 5D: 5 Días, 1M: 1 Mes; YTD: Var.% 31/12/21 a la fecha

Correlación Rend. Índice Minero vs Índice de Metales de Londres (3 meses)



Índices (6 meses)



Base: 30/09/22=100
Fuente: Bloomberg

Coordinador Laboratorio de Mercado de Capitales: IMS Javier Penny Pestana
Apoyo: Maríaefe Urrutia, Nikolas Diaz, Nadia Contreras y Joseph Martinez
email: pulsobursatil@ulima.edu.pe
facebook: www.facebook.com/pulsobursatil.ul

RATING SOBERANO

CLASIFICACIONES DE RIESGO

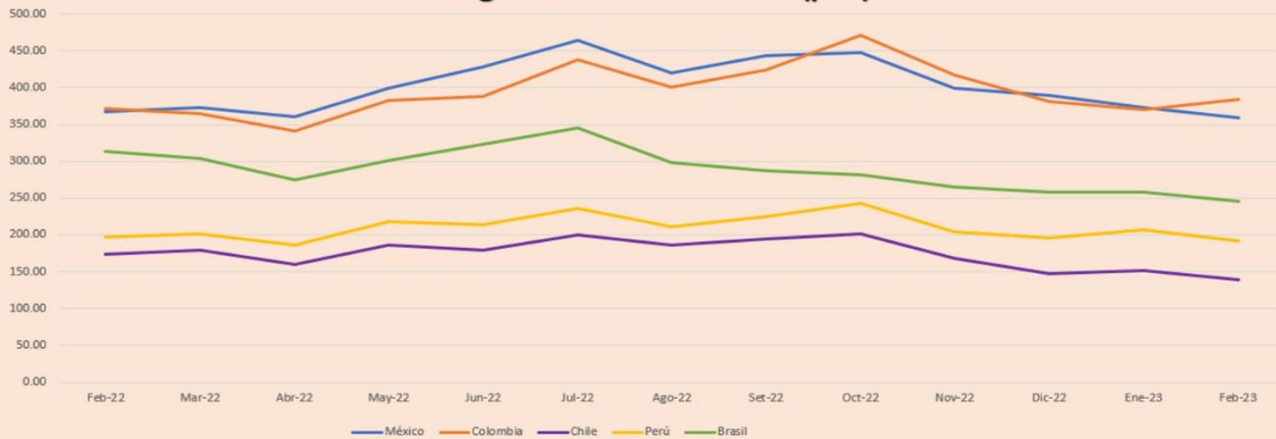
Moody's	S&P	Fitch	Prime
Aaa	AAA	AAA	Alto Grado
Aa1	AA+	AA+	
Aa2	AA	AA	
Aa3	AA-	AA-	Grado Alto Medio
A1	A+	A+	
A2	A	A	
A3	A-	A-	Grado Bajo Medio
Baa1	BBB+	BBB+	
Baa2	BBB	BBB	
Baa3	BBB-	BBB-	Sin Grado de Inversión Especulativo
Ba1	BB+	BB+	
Ba2	BB	BB	
Ba3	BB-	BB-	Altamente Especulativo
B1	B+	B+	
B2	B	B	
B3	B-	B-	Riesgo Sustancial Extremadamente Especulativo
Caa1	CCC+	CCC	
Caa2	CCC		
Caa3	CCC-		
Ca	CC	Poca esperanzas de Pago	
C	C		
	DDD		
	DD	Impago	
	D		

Fuente: Bloomberg

Rating Crédito Latinoamérica			
Clasificadora de riesgo			
País	Moody's	Fitch	S&P
Perú	Baa1	BBB	BBB
México	Baa2	BBB-	BBB
Venezuela	C	WD	NR
Brazil	Ba2	BB-	BB-
Colombia	Baa2	BB+	BB+
Chile	A2	A-	A
Argentina	Ca	WD	CCC-
Panamá	Baa2	BBB-	BBB

Fuente: Bloomberg

Riesgo País Latinoamérica (pbs)



	Feb-22	Mar-22	Abr-22	May-22	Jun-22	Jul-22	Ago-22	Set-22	Oct-22	Nov-22	Dic-22	Ene-23	Feb-23
Perú	197.75	200.74	186.67	217.55	213.55	235.43	211.00	225.27	242.59	203.41	195.50	207.05	192.30
Brasil	313.30	303.26	274.06	300.64	322.82	345.48	297.70	286.56	281.30	264.90	258.64	258.64	246.10
Chile	173.90	178.91	159.44	186.32	179.32	200.10	186.09	194.05	200.69	167.97	147.82	150.95	139.45
Colombia	371.45	364.48	340.78	383.05	388.73	437.86	400.26	423.83	470.84	416.81	381.77	370.18	384.35
México	367.35	373.00	360.00	398.59	428.41	464.10	420.43	443.77	447.72	399.31	389.00	372.32	358.55

Fuente: BCRP

Coordinador Laboratorio de Mercado de Capitales: MS Javier Penny Pestana
Apoyo: Mariafe Urrutia, Nikolas Diaz, Nadia Contreras y Joseph Martinez
email: pulsohorsatil@ulima.edu.pe
facebook: www.facebook.com/pulsohorsatil.ul

El contenido del presente documento es únicamente informativo. Los datos y opiniones expresados no deben ser interpretados como recomendaciones para la toma de decisiones futuras. Bajo ninguna circunstancia, el Laboratorio de Mercado de Capitales de la Universidad de Lima se hará responsable por el uso de lo expresado en este documento.