

PULSO BURSÁTIL

FACULTAD DE CIENCIAS EMPRESARIALES Y ECONÓMICAS
CARRERA DE ECONOMÍA
LABORATORIO DE MERCADO DE CAPITALES



MILA

Lima, 4 de abril de 2023

Principales índices	Cierre	1 D	5 D	1 M	YTD	Cap. Burs. (US\$ bill)
▼ IPSA (Chile)	5,228.00	-1.53%	-0.32%	-3.89%	-0.64%	116.59
▼ IGPA (Chile)	27,004.99	-1.68%	-1.21%	-5.52%	-2.18%	143.64
▼ COLCAP (Colombia)	876.93	-0.26%	2.00%	2.63%	-4.99%	3.27
▼ COLCAP (Colombia)	1,178.51	-0.40%	5.47%	-2.97%	-8.36%	57.55
▼ S&P/BVL (Perú)*	21,991.73	-0.03%	0.96%	-1.13%	3.10%	107.86
▲ S&P/BVL SEL (Perú)	567.81	-0.35%	0.78%	-2.55%	2.08%	91.87
▲ S&P/BVL LIMA 25	30,415.15	0.36%	1.84%	-0.14%	0.99%	107.31
▲ IPC (México)	54,176.01	0.54%	1.82%	-0.01%	11.79%	387.04
▲ S&P MILA 40	475.52	-0.79%	1.73%	-2.80%	3.49%	224.11

* Cap. Bursátil del cierre anterior *Leyenda: Variación 1D: 1 Día; 5D: 5 Días; 1M: 1 Mes; YTD: Var.% 31/1/22 a la fecha

Renta Variable

Más subieron	Bolsa	Mon.	Precio	▲ %
Promotora y Oper	Mexico	MXN	193.77	4.94
Grupo Elektra SAB	Mexico	MXN	1069.71	4.80
Industrias Peñol	Mexico	MXN	272.99	4.22
Grupo Telev-Cpo	Mexico	MXN	19.27	2.55
Grupo Aeroportua	Mexico	MXN	204.60	2.21

Por Monto Negociado

	Bolsa	Monto (US\$)
Grupo F Banort-O	Mexico	34,477,021
Walmart de Méx-V	Mexico	30,303,515
Soquimich-B	Chile	28,794,330
Grupo México-B	Mexico	26,135,721
Fomento Econ-Ubd	Mexico	23,389,441

Más bajaron

	Bolsa	Mon.	Precio	▼ %
Cap	Chile	CLP	6210.00	-4.46
BANCO DAVIVIENDA	Colombia	COP	23020	-4.08
Soquimich-B	Chile	CLP	60715.00	-4.01
Cervezas	Chile	CLP	6005	-3.60
Cmpc	Chile	CLP	1291.00	-2.47

Por Volumen

	Bolsa	Volumen
Corpbanca	Chile	294,098,419
Banco Santander	Chile	254,101,491
Banco de Chile	Chile	147,390,143
ENEL CHILE SA	Chile	88,391,169
Enerjis SA	Chile	16,593,216

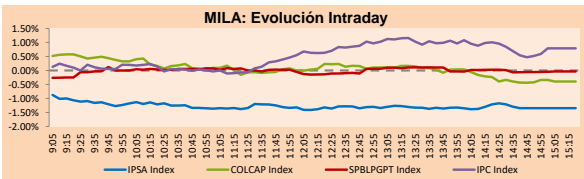
MILA

Perú: El índice General de la BVL finalizó la sesión de hoy con un resultado negativo de -0.02%. El índice mantiene una tendencia positiva acumulada anual de +3.11% en moneda local y una tendencia acumulada positiva de +4.03% en moneda ajustada en dólares. Con respecto al S&P/BVL Perú SEL varió en +0.56% mientras que el S&P/BVL LIMA 25 en +0.35%. El spot PEN alcanzó S/3,772.7. Titular: Laboratorio: Goldman Sachs: El cobre alcanzará récord histórico en el2024.

Chile: El índice IPSA culminó el día con un retorno negativo de -1.56%. Los sectores más afectados de la jornada fueron Materiales (-3.70%) y Productos de consumo no básico (-2.33%). Las acciones con el peor desempeño fueron CAP SA (-4.46%) y RIPLEY (-4.32%). Titular: El indicador mensual de actividad económica descendió 0.5% en el segundo mes de 2023 frente a igual mes del año anterior según el Banco Central de Chile.

Colombia: El índice COLCAP concluyó la sesión con un retorno negativo de -0.40%. Los sectores menos beneficiados de la jornada fueron Servicios de comunicación (-6.14%) y Energía (-1.49%). Las acciones con peor desempeño fueron ETB Empresas de telecomunicaciones (-6.14%) y Banco Davivienda (-4.08%). Titular: Las exportaciones de Colombia bajaron 0.2% en Febrero comparado con USD 4.209M el año anterior.

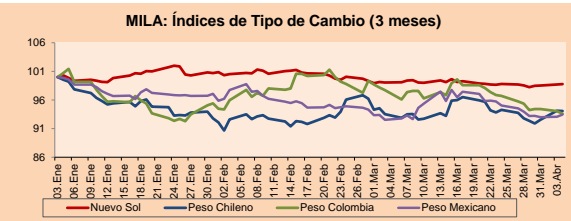
México: El índice IPC cerró el día en terreno positivo de +0.54%. Los sectores más beneficiados de la jornada fueron Servicios de la comunicación (+1.59%) e Industrial (+1.58%). Las acciones con mejor desempeño fueron Promotora y Operadora de Infra (+4.94%) y Grupo Elektra SAB de CV (+4.80%). Titular: La empresa española Iberdrola, el mayor productor privado de energía eléctrica en México, anunció la venta de casi 80% de sus activos en el país, luego de múltiples choques con el Gobierno mexicano encabezado por el presidente Andrés Manuel López Obrador.



Fuente: Bloomberg

Monedas	Precio	1D*	5D*	30 D*	YTD*
▲ Sol (PEN)	3,772.7	0.09%	0.23%	-0.27%	-0.88%
▼ Peso Chileno (CLP)	808.530	-0.04%	1.38%	0.59%	-5.01%
▼ Peso Colombiano (COP)	4,582.35	-0.49%	-1.84%	-4.22%	-5.57%
▲ Peso Mexicano (MXN)	18.137	0.41%	-0.55%	1.00%	-6.99%

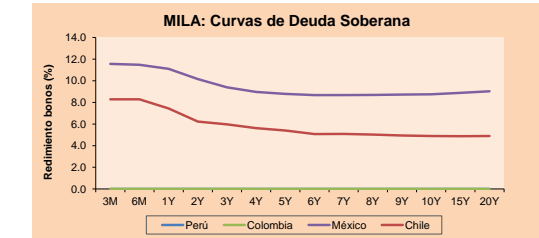
*Leyenda: Variación 1D: 1 Día; 5D: 5 Días; 1M: 1 Mes; YTD: Var.% 31/1/22 a la fecha



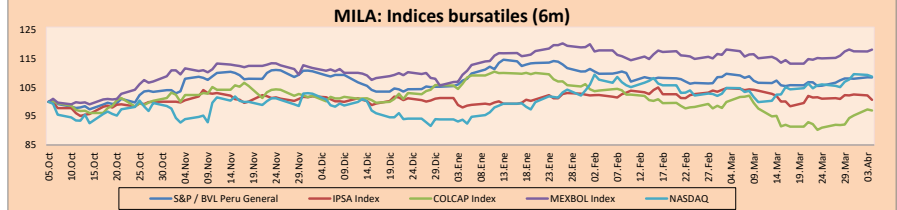
Base: 03/01/23=100

Fuente: Bloomberg

Renta Fija	Moneda	Precio	Bid Yield (%)	Ask Yield (%)	Duración
PERU 7.35 07/21/25	USD	105.891	4.71	4.51	2.07
PERU 4.125 08/25/27	USD	98.6	4.53	4.43	3.93
PERU 8.75 11/21/33	USD	127.182	5.42	5.30	7.15
PERU 6.55 03/14/37	USD	110.008	5.56	5.47	8.85
PERU 5.625 11/18/2050	USD	101.842	5.52	5.47	13.76
CHILE 2.25 10/30/22	USD	-	-	-	-
CHILE 3.125 01/21/26	USD	97.374	4.20	4.06	2.61
CHILE 3.625 10/30/42	USD	80.661	5.25	5.17	13.02
COLOM 11.85 03/09/28	USD	121.865	6.64	6.52	3.81
COLOM 10.375 01/28/33	USD	116.305	8.11	7.78	6.27
COLOM 7.375 09/18/37	USD	96.854	7.79	7.69	8.69
COLOM 6.125 01/18/41	USD	82.734	8.00	7.91	9.89
MEX 4 10/02/23	USD	85.597	7.61	7.54	10.15
MEX5.55 01/45	USD	95.389	5.957	5.901	12.25



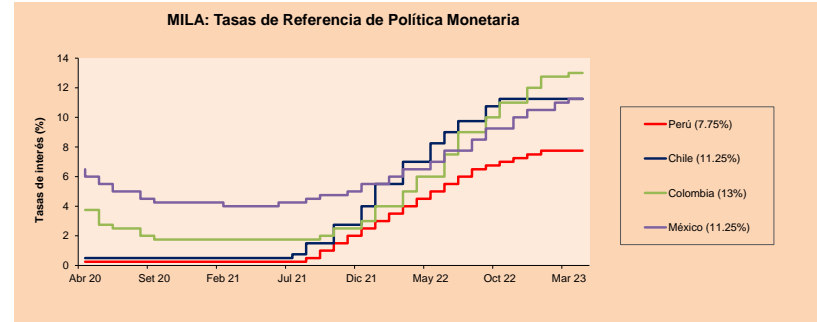
Fuente: Bloomberg



Base: 06/10/22=100

Fuente: Bloomberg

ETFs	Mon.	Cierre	1D	5D	30 D	YTD	Bolsa
iShares MSCI All Peru Capped	USD	30.48	-0.39%	1.57%	0.59%	6.31%	NYSE Arca
iShares MSCI Chile Capped	USD	27.7	-1.60%	-2.60%	-5.49%	2.25%	Cboe BZX
Global X MSCI Colombia	USD	-	-	-	-	-	-
▲ iShares MSCI Mexico Capped	USD	59.49	0.37%	1.97%	-1.36%	20.30%	NYSE Arca
- iShares MSCI Emerging Markets	USD	39.54	0.00%	1.36%	0.00%	4.33%	NYSE Arca
▲ Vanguard FTSE Emerging Markets	USD	40.61	0.10%	1.55%	-0.20%	4.18%	NYSE Arca
▲ iShares Core MSCI Emerging Markets	USD	48.95	0.04%	1.53%	0.00%	4.82%	NYSE Arca
▲ iShares JP Morgan Emerging Markets Bonds	USD	54.94	0.33%	1.22%	1.63%	3.56%	Cboe BZX
▲ Morqan Stanley Emerging Markets Domestic	USD	4.58	0.22%	0.66%	0.66%	4.09%	New York



Fuente: Bloomberg

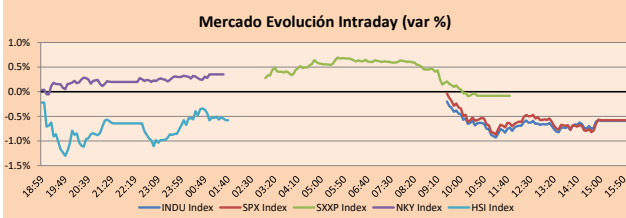
Coordinador Laboratorio de Mercado de Capitales: MS Javier Penny Pestana
Apoyo: Marifae Urrutia, Fedele Calle, Nikolas Diaz y Nadia Contreras
email: pulsobursatil@ulima.edu.pe
facebook: www.facebook.com/pulsobursatil.ul

El contenido del presente documento es únicamente informativo. Los datos y opiniones expresados no deben ser interpretados como recomendaciones para la toma de decisiones futuras. Bajo ninguna circunstancia, el Laboratorio de Mercado de Capitales de la Universidad de Lima se hará responsable por el uso de lo expresado en este documento.

MUNDO

Principales índices	Cierre	1 D*	5 D*	1 M*	YTD*	Cap. Burs. (US\$ Mill.)
▼ Dow Jones (EEUU)	33,402.38	-0.59%	3.11%	0.03%	0.77%	10,596,339
▼ Standard & Poor's 500 (EEUU)	4,100.60	-0.58%	3.26%	1.36%	6.80%	35,942,005
▼ NASDAQ Composite (EEUU)	12,126.33	-0.52%	3.50%	3.74%	15.86%	20,588,585
▼ Stoxx EUROPE 600 (Europa)	457.34	-0.08%	2.90%	-1.49%	7.64%	11,448,729
▲ DAX (Alemania)	15,603.47	0.14%	3.05%	0.16%	12.06%	1,384,101
▼ FTSE 100 (Reino Unido)	7,634.52	-0.50%	2.01%	-3.93%	2.45%	1,661,890
▼ CAC 40 (Francia)	7,344.96	-0.01%	3.62%	-0.04%	13.46%	2,212,705
▲ IBEX 35 (España)	9,183.20	0.23%	2.67%	-2.97%	11.59%	546,101
▲ MSCI AC Asia Pacific Index	162.93	0.04%	1.98%	1.06%	4.58%	21,781,680
▲ HANG SENG (Hong Kong)	20,274.59	-0.66%	2.48%	-1.42%	2.49%	3,349,038
▲ SHANGHAI SE Comp. (China)	3,312.56	0.49%	2.07%	-0.48%	7.23%	6,996,514
▲ NIKKEI 225 (Japón)	28,287.42	0.35%	2.80%	1.29%	8.40%	3,846,406
▲ S&P/ASX 200 (Australia)	7,236.02	0.18%	2.87%	-0.65%	2.80%	1,642,294
▲ KOSPI (Corea del Sur)	2,480.51	0.33%	1.87%	1.99%	10.92%	1,441,710

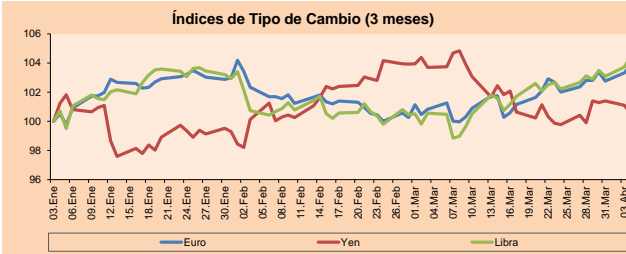
*Leyenda: Variación 1D: 1 Día; 5D: 5 Días; 1M: 1 Mes; YTD: Var.% 31/12/21 a la fecha



Fuente: Bloomberg

Monedas	Precio	1 D*	5 D*	1 M*	YTD*
▲ Euro	1.0953	0.50%	1.00%	2.99%	2.32%
▼ Yen	131.7100	-0.57%	0.63%	-3.06%	0.45%
▲ Libra Esterlina	1.2501	0.70%	1.29%	3.86%	3.46%
▲ Yuan	6.8793	0.02%	0.04%	-0.36%	-0.28%
▼ Dólar de Hong Kong	7.8494	-0.01%	-0.01%	0.00%	0.61%
▲ Real Brasileño	5.0730	0.16%	-1.81%	-2.39%	-3.93%
▲ Peso Argentino	210.7825	0.20%	1.42%	6.30%	19.00%

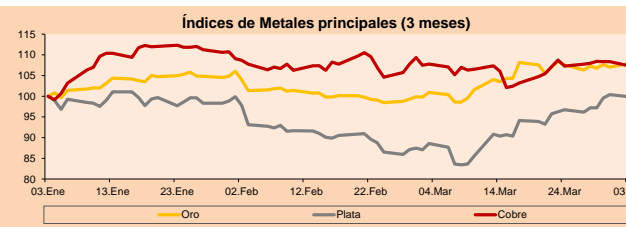
*Leyenda: Variación 1D: 1 Día; 5D: 5 Días; 1M: 1 Mes; YTD: Var.% 31/12/21 a la fecha



Base: 03/01/23=100
Fuente: Bloomberg

Commodities	Precio	1 D*	5 D*	1 M*	YTD*
▲ Oro (US\$ Oz. T) (LME)	2,020.42	1.80%	2.38%	8.83%	10.77%
▲ Plata (US\$ Oz. T) (LME)	25.01	4.26%	7.16%	17.61%	4.39%
- Cobre (US\$ TM) (LME)	8,917.00	0.00%	-0.57%	-0.42%	6.60%
- Zinc (US\$ TM) (LME)	2,923.67	0.00%	-1.62%	-5.70%	-2.65%
▲ Petróleo WTI (US\$ Barril) (NYM)	80.71	0.39%	10.26%	1.15%	0.32%
- Estanto (US\$ TM) (LME)	26,100.00	0.00%	0.71%	6.01%	5.44%
▲ Plomo (US\$ TM) (LME)	2,118.50	0.00%	-1.75%	0.05%	-9.33%
▲ Azúcar #11 (US\$ Libra) (NYB-ICE)	22.47	0.11%	5.44%	7.41%	20.03%
▲ Cacao (US\$ TM) (NYB-ICE)	2,882.00	1.66%	0.42%	4.19%	10.85%
▼ Café Arábica (US\$ TM) (NYB-ICE)	174.85	-0.79%	0.63%	-1.69%	4.73%

*Leyenda: Variación 1D: 1 Día; 5D: 5 Días; 1M: 1 Mes; YTD: Var.% 31/12/20 a la fecha



Base: 03/01/23=100
Fuente: Bloomberg

Renta Variable

Almanía (Acciones del DAX Index)		Bolsa		Más bajaron		Mon.		Precio		▼ %		Bolsa	
Más subieron Mon.	Precio	▲ %											
HEN5 GY	EUR	73.74	1.91	Xetra	IFX GY	EUR	36.495	-1.02	Xetra				
EOAN GY	EUR	11.575	1.58	Xetra	CON GY	EUR	68.38	-0.78	Xetra				
DB1 GY	EUR	178.6	1.45	Xetra	FRE GY	EUR	24.76	-0.52	Xetra				
HNR1 GY	EUR	178.35	1.25	Xetra	ENR GY	EUR	21.02	-0.47	Xetra				

Europa (Acciones del STOXX EUROPE 600)		Bolsa		Más bajaron		Mon.		Precio		▼ %		Bolsa	
Más subieron Mon.	Precio	▲ %											
AZA SS	SEK	252.9	4.42	Stockholm	LIGHT NA	EUR	28.65	-6.16	EN Amsterdam				
THULE SS	SEK	259.3	3.68	Stockholm	TUI LN	GBP	574.6	-6.02	Londres				
ORNBV FH	EUR	42.37	3.29	Helsinki	AHT LN	GBP	4630	-5.72	Londres				
DEMANT DC	DKK	248.5	3.20	Copenhagen	ALO FP	EUR	23.74	-5.53	EN Paris				

Panorama Mundial:

Estados Unidos:

El mercado estadounidense cerró con rendimientos negativos. El DOW JONES terminó con pérdidas, terminando una racha de cuatro sesiones consecutivas de ganancias. A nivel empresarial, JPMorgan Chase (-1.3%) advirtió a sus accionistas de que la crisis bancaria estadounidense continúa y su impacto se dejará sentir durante años, esto afectó a otras acciones del sector como Bank of America (-2.1%), Wells Fargo (-2.4%) y Citigroup (-1.3%). El índice S&P 500 también terminó con rendimientos negativos, dado que los inversores reaccionaron a los datos económicos de empleo, el cual bajó de los 10 millones, una cifra que no se alcanzaba desde el 2021. Del mismo modo, los pedidos de fábrica siguieron disminuyendo, pero los oficiales de la Reserva Federal aún advierten que es necesario seguir subiendo las tasas de interés. Por último, el índice NASDAQ finalizó el día a la baja, impulsado por el temor de la posibilidad de que el endurecimiento de la economía continúe a pesar de las turbulencias bancarias. Los peores rendimientos del índice fueron Ngin Inc. (-68.05%), Clearmind Medicine Inc. (-62.21%), Oncternal Therapeutic Inc. (-56.92%). De este modo, DOW JONES -0.59%, S&P 500 -0.58% y NASDAQ -0.52%.

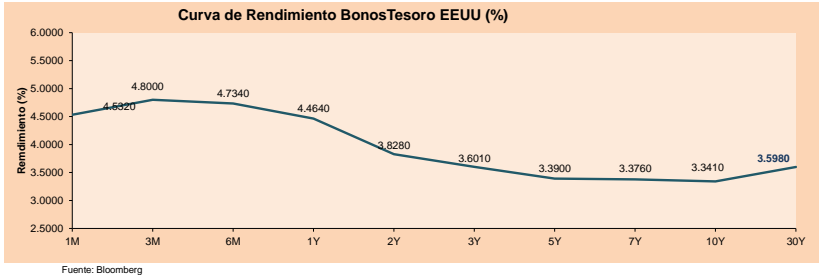
Europa:

Los principales índices europeos terminaron la sesión con rendimientos en su mayoría negativos. El índice paneuropeo STOXX 600 cerró a la baja, debido a que los costes aumentaron a un ritmo más suave para la energía, los bienes intermedios, y los bienes de consumo duradero y no duradero. Asimismo, Robert Holzmann, miembro del Consejo de Gobierno del BCE, afirmó que "sigue en pie" otra subida de 50 puntos básicos si no empeoran las recientes turbulencias bancarias. Además, el último informe sobre el IPC mostró que la inflación de la eurozona se ralentizó en marzo hasta un mínimo interanual del 6.9%. El mercado inglés, reflejado en el FTSE 100, arrastrado por los valores energéticos, tecnológicos y materiales. Mientras tanto, las recientes señales de resistencia de la economía británica han reforzado las expectativas de los inversores de nuevas subidas de los tipos de interés. Del mismo modo, el mercado alemán, reflejado en el índice DAX cerró en terreno positivo, en un contexto en donde los inversores seguan evaluando las perspectivas de la economía mundial y la política monetaria de los bancos centrales a la luz de unos datos manufactureros estadounidenses más débiles de lo esperado y un recorte de la producción por sorpresa por parte de la alianza OPEP+. El mercado francés cerró con margen negativo, debido a que los últimos datos indicaron que los precios a la producción industrial de la Eurozona cayeron más de lo esperado en febrero y una encuesta del BCE mostró que las expectativas de los consumidores sobre la inflación de la zona euro cayeron por segundo mes consecutivo en febrero. De este modo, FTSE 100 -0.50%, CAC 40 -0.01%; DAX +0.14%; STOXX 600 -0.08% terminaron con resultados en su mayoría negativos.

Asia:

Los principales índices asiáticos cerraron con rendimientos mayormente positivos, en un contexto donde los inversores tuvieron un comportamiento cauto evaluando las acciones de la OPEP+. El mercado chino acabó a la baja, a pesar de que los datos publicados el lunes mostraron que el sector manufacturero chino se estancó inesperadamente en marzo, por lo que se espera los datos del PMI compuesto y de servicios que se publicarán en jueves. Por otro lado, el índice Hang Seng cerró con pérdidas, debido a la subida internacional de los precios del crudo luego del anuncio de la OPEP+ y los temores de inflación. El mercado surcoreano terminó con resultados positivos, causado por los avances de las grandes tecnológicas surcoreanas. Además, la tasa de inflación se ralentizó en marzo hasta su nivel más bajo en un año, lo que respaldó la decisión del Banco de Corea de mantener su política monetaria en su reunión de febrero. El mercado japonés cerró en terreno positivo, impulsado por las ganancias del sector energético tras la decisión de la OPEP. Los más destacados fueron Tokyo Electric Power Company (Tepeco), del 1.45 %, y de la petrolera Inpx, del 1.29 %. El mercado australiano terminó con ganancias, siguiendo el comportamiento del mercado asiático. De esta forma, NIKKEI +0.35%; HANG SENG -0.66%; CSI 300 +0.31%; S&P/ASX 200 +0.18%; KOSPI +0.33%; SHANGHAI COMPOSITE +0.49% terminaron con rendimientos mixtos.

ETFs	Mon.	Cierre	1D	5D	30 D	YTD	Bolsa
SPDR S&P 500 ETF TRUST	USD	408.67	-0.55%	3.30%	1.11%	6.86%	NYSE Arca
ISHARES MSCI EMERGING MARKET	USD	39.54	0.00%	1.36%	0.00%	4.33%	NYSE Arca
ISHARES IBOXX HIGH YLD CORP	USD	74.93	-0.29%	2.11%	0.28%	1.77%	NYSE Arca
FINANCIAL SELECT SECTOR SPDR	USD	31.91	-0.93%	1.59%	-11.34%	-6.70%	NYSE Arca
VANECK GOLD MINERS ETF	USD	34.19	3.36%	5.82%	19.42%	19.30%	NYSE Arca
ISHARES RUSSELL 2000 ETF	USD	175.35	-1.75%	1.10%	-8.43%	0.57%	NYSE Arca
SPDR GOLD SHARES	USD	187.98	1.86%	2.47%	8.98%	10.81%	NYSE Arca
ISHARES 20+ YEAR TREASURY BO	USD	107.13	0.50%	2.49%	5.14%	7.60%	NASDAQ GM
INVESCO QQQ TRUST SERIES 1	USD	319.07	-0.34%	3.89%	6.47%	19.82%	NASDAQ GM
ISHARES BIOTECHNOLOGY ETF	USD	128.86	-0.70%	2.22%	-1.27%	-1.85%	NASDAQ GM
ENERGY SELECT SECTOR SPDR	USD	85.01	-1.81%	5.24%	-2.58%	-2.81%	NYSE Arca
PROSHARES ULTRA VIX ST FUTUR	USD	4.58	2.69%	-6.91%	0.44%	-33.24%	Cboe BZX
UNITED STATES OIL FUND LP	USD	70.27	0.00%	8.86%	0.59%	0.23%	NYSE Arca
ISHARES MSCI BRAZIL ETF	USD	27.32	0.11%	2.40%	0.26%	-2.32%	NYSE Arca
SPDR S&P OIL & GAS EXP & PR	USD	130.8	-2.30%	4.90%	-7.33%	-3.74%	NYSE Arca
UTILITIES SELECT SECTOR SPDR	USD	67.57	0.51%	2.46%	1.99%	-4.16%	NYSE Arca
ISHARES US REAL ESTATE ETF	USD	84.17	-0.07%	4.79%	-4.70%	-0.02%	NYSE Arca
SPDR S&P BIOTECH ETF	USD	75.57	-1.93%	1.50%	-9.59%	-8.95%	NYSE Arca
ISHARES IBOXX INVESTMENT GRA	USD	110.07	0.13%	1.94%	3.67%	4.40%	NYSE Arca
ISHARES JP MORGAN USD EMERGI	USD	86.36	0.14%	1.92%	1.27%	2.09%	NASDAQ GM
REAL ESTATE SELECT SECT SPDR	USD	37.04	0.03%	5.02%	-4.41%	0.30%	NYSE Arca
ISHARES CHINA LARGE-CAP ETF	USD	29.27	-0.44%	-0.44%	-1.15%	3.43%	NYSE Arca
CONSUMER STAPLES SPDR	USD	74.95	-0.20%	1.99%	3.32%	0.54%	NYSE Arca
VANECK JUNIOR GOLD MINERS	USD	41.54	2.75%	5.83%	18.28%	16.52%	NYSE Arca
SPDR BLOOMBERG HIGH YIELD BO	USD	91.97	-0.35%	2.10%	0.40%	2.19%	NYSE Arca
VANGUARD REAL ESTATE ETF	USD	82.27	-0.13%	4.79%	-5.36%	-0.25%	NYSE Arca
GRAYSCALE BITCOIN TRUST BTC	USD	15.96	-0.56%	2.24%	41.87%	92.52%	OTC US



Fuente: Bloomberg

LIMA

Acciones

Valor	Moneda	Precio	1D*	5D*	30D*	YTD*	Frecuencia	Volumen (US\$)	Beta	Dividend Yield (%)	Price Earning	Capitalización Bursátil (M US\$)	Sector Económico*	Participación Índice
▼	ALICORC1 PE**	S/.	6.45	-0.26%	2.00%	2.63%	-4.99%	100.00%	241,856	0.61	3.88	10.02	Industrial	3.53%
-	BACKUSH1 PE**	S/.	26.00	0.00%	0.00%	7.44%	5.78%	75.00%	36,388	0.75	4.81	8.32	Industriales	0.82%
▼	BAP PE**	US\$	129.53	-1.01%	-1.27%	-1.83%	-4.23%	100.00%	228,640	1.20	3.09	-	Diversas	5.82%
▲	BVN PE**	US\$	8.35	0.60%	1.46%	-1.07%	11.48%	100.00%	239,118	1.70	0.84	-	Mineras	5.88%
▲	CASAGRC1 PE**	S/.	9.33	2.41%	13.78%	7.24%	18.10%	75.00%	32,672	0.31	7.76	8.48	Agrario	1.31%
▲	BBVAC1 PE**	S/.	1.80	1.12%	4.05%	5.26%	6.51%	90.00%	65,089	0.29	5.87	6.29	Bancos y Financieras	2.85%
▲	CORAREH1 PE**	S/.	1.29	2.38%	3.20%	3.20%	-7.86%	70.00%	10,351	0.64	11.76	4.18	Industriales	1.72%
▲	CPACASC1 PE**	S/.	4.04	1.00%	0.75%	2.28%	2.28%	85.00%	9,470	0.37	10.40	9.85	Industriales	2.38%
-	CVERDEC1 PE**	US\$	30.00	0.00%	1.69%	0.00%	0.67%	95.00%	24,696	0.86	3.81	10.56	Mineras	5.25%
▲	ENGEPEC1 PE**	S/.	3.81	1.33%	-1.04%	-4.75%	5.83%	85.00%	12,136	0.83	16.05	8.53	Servicios Públicos	1.44%
-	ENDISPC1**	S/.	13.55	0.00%	0.37%	0.37%	90.85%	90.00%	3,894	0.90	0.00	18.05	Servicios Públicos	0.98%
▲	FERREYC1 PE**	S/.	2.16	0.47%	0.93%	-2.70%	-3.14%	100.00%	274,774	0.50	12.03	4.86	Diversas	4.90%
▼	AENZAC1 PE**	S/.	0.64	-3.03%	-1.54%	-1.54%	-22.89%	35.00%	6,081	-	0.00	-	Diversas	4.05%
▼	IFS PE**	US\$	23.10	-0.56%	-0.43%	-3.35%	-3.35%	95.00%	26,583	0.95	7.58	6.05	Diversas	7.22%
-	INRETC1 PE**	US\$	33.30	0.00%	0.00%	-3.48%	0.88%	70.00%	545,188	1.00	2.07	18.13	Diversas	5.28%
-	LUSURC1 PE**	S/.	14.50	0.00%	0.00%	1.40%	-4.61%	70.00%	13,578	0.00	7.91	11.04	Servicios Públicos	1.81%
-	MINSURH1 PE**	S/.	3.80	0.00%	8.57%	5.56%	7.04%	95.00%	15,348	1.10	9.85	2.10	Mineras	3.09%
-	SCCO PE**	US\$	77.00	0.00%	4.90%	-1.28%	25.06%	90.00%	10,918	1.53	0.00	21.22	Mineras	2.14%
▲	SIDERC1 PE**	S/.	1.55	0.65%	-1.90%	-5.49%	-5.49%	75.00%	24,781	0.83	28.45	4.50	Industriales	1.43%
-	UNACEMC1 PE**	S/.	1.54	0.00%	-1.28%	-2.53%	-14.44%	95.00%	29,981	0.51	5.84	5.15	Industriales	3.00%
-	VOLCABC1 PE**	S/.	0.48	0.00%	4.35%	0.00%	-5.88%	95.00%	233,039	0.86	0.00	-	Mineras	5.90%
-	BROCALC1 PE**	S/.	5.20	0.00%	-11.41%	-15.17%	-15.03%	15.00%	2,418	0.00	0.00	-	Mineras	0.00%
-	CORAREC1 PE**	S/.	2.05	0.00%	0.00%	5.13%	6.77%	40.00%	16,301	0.00	0.00	6.64	Industriales	0.00%
-	ENGIEC1 PE**	S/.	5.35	0.00%	0.00%	1.71%	8.08%	25.00%	22,989	0.00	4.00	13.12	Industriales	0.00%
-	GBVLAC1 PE**	S/.	2.60	0.00%	2.36%	-	0.00%	15.00%	12,126	0.00	0.00	24.94	Diversas	0.00%

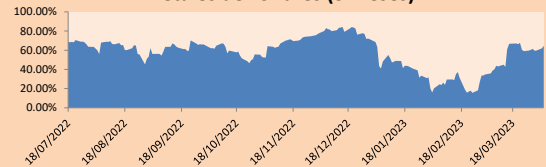
Cantidad de Acciones: 25
 Fuente: Bloomberg, Económática
 * Bloomberg Industry Classification System
 ** Se utiliza el PER de la bolsa y moneda de origen del instrumento
 *Leyenda: Variación 1D: 1 Día; 5D: 5 Días, 1M: 1 Mes; YTD: Var.% 31/12/21 a la fecha

Índices Sectoriales

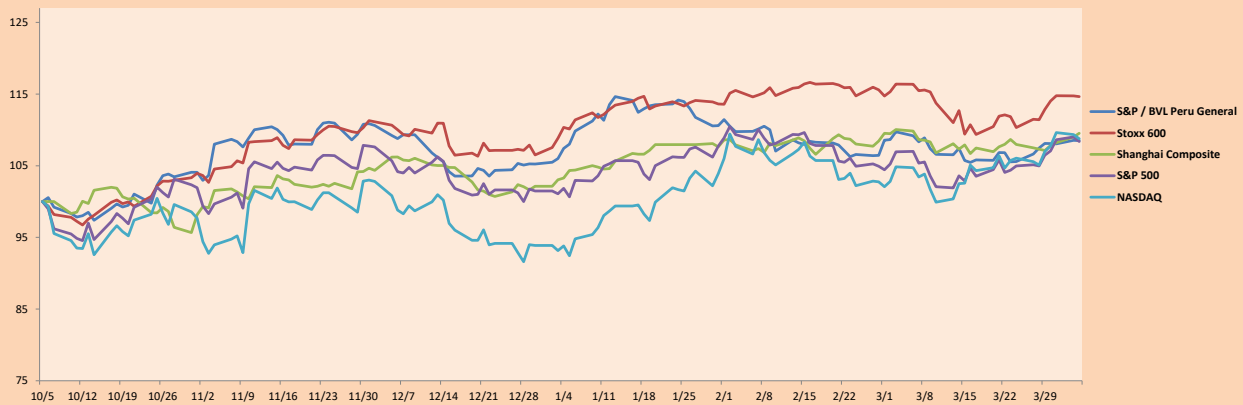
	Cierre	1D*	5D*	30D*	YTD*	Beta	
▲	S&P/BVLMining	463.26	0.20%	4.18%	-1.32%	17.77%	1.53
▲	S&P/BVLConsumer	1,233.56	0.31%	0.76%	0.41%	0.00%	0.33
▲	S&P/BVLIndustrials	230.08	0.13%	0.03%	-0.62%	-6.10%	0.20
▼	S&P/BVLFinancials	910.91	-0.85%	-0.79%	-2.01%	-4.63%	1.38
▼	S&P/BVLConstruction	223.98	-0.03%	-0.39%	0.39%	-7.43%	0.17
▲	S&P/BVLPublicSvcs	1,000.48	0.37%	-0.15%	-0.72%	29.23%	0.33
▲	S&P/BVLElectricUtil	976.71	0.37%	-0.15%	-0.72%	29.23%	0.33

*Leyenda: Variación 1D: 1 Día; 5D: 5 Días, 1M: 1 Mes; YTD: Var.% 31/12/21 a la fecha

Correlación Rend. Índice Minero vs Índice de Metales de Londres (3 meses)



Índices (6 meses)



Base: 05/10/22=100
 Fuente: Bloomberg

Coordinador Laboratorio de Mercado de Capitales: IMS Javier Penny Pestana
 Apoyo: Mariafe Urrutia, Fedele Calle, Nikolas Díaz y Nadia Contreras
 email: pulsobursatil@ulima.edu.pe
 facebook: www.facebook.com/pulsobursatil.ul

RATING SOBERANO

CLASIFICACIONES DE RIESGO

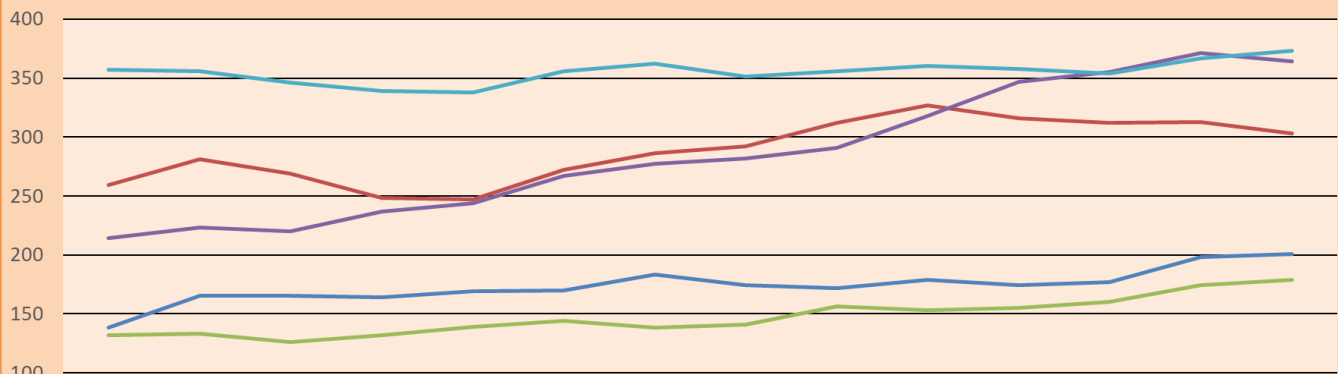
Moody's	S&P	Fitch	Prime
Aaa	AAA	AAA	Alto Grado
Aa1	AA+	AA+	
Aa2	AA	AA	
Aa3	AA-	AA-	Grado Alto Medio
A1	A+	A+	
A2	A	A	
A3	A-	A-	Grado Bajo Medio
Baa1	BBB+	BBB+	
Baa2	BBB	BBB	
Baa3	BBB-	BBB-	Sin Grado de Inversión Especulativo
Ba1	BB+	BB+	
Ba2	BB	BB	
Ba3	BB-	BB-	Altamente Especulativo
B1	B+	B+	
B2	B	B	
B3	B-	B-	Riesgo Sustancial Extremadamente Especulativo
Caa1	CCC+	CCC	
Caa2	CCC		
Caa3	CCC-		
Ca	CC	Poca esperanzas de Pago	
C	C		
	DDD		
	DD	Impago	
	D		

Fuente: Bloomberg

Rating Crédito Latinoamérica			
Clasificadora de riesgo			
País	Moody's	Fitch	S&P
Perú	Baa1	BBB	BBB
México	Baa2	BBB-	BBB
Venezuela	C	WD	NR
Brazil	Ba2	BB-	BB-
Colombia	Baa2	BB+	BB+
Chile	A2	A-	A
Argentina	Ca	WD	CCC-
Panamá	Baa2	BBB-	BBB

Fuente: Bloomberg

Riesgo País Latinoamérica(pbs)



	Feb-21	Mar-21	Abr-21	May-21	Jun-21	Jul-21	Ago-21	Set-21	Oct-21	Nov-21	Dic-21	Ene-22	Feb-22	Mar-22
Perú	138	165	165	164	169	170	183	174	172	179	174	177	198	201
Brasil	259	281	269	248	247	272	286	292	312	327	316	312	313	303
Chile	132	133	126	132	139	144	138	141	156	153	155	160	174	179
Colombia	214	223	220	237	244	267	277	282	291	318	347	355	371	364
México	357	356	346	339	338	356	362	351	356	360	358	354	367	373

Fuente: BCRP

Coordinador Laboratorio de Mercado de Capitales: MS Javier Penny Pestana
Apoyo: Mariafe Urrutia, Fedele Calle, Nikolas Diaz y Nadia Contreras
email: pulsobursatil@ulima.edu.pe
facebook: www.facebook.com/pulsobursatil.ul

El contenido del presente documento es únicamente informativo. Los datos y opiniones expresados no deben ser interpretados como recomendaciones para la toma de decisiones futuras. Bajo ninguna circunstancia, el Laboratorio de Mercado de Capitales de la Universidad de Lima se hará responsable por el uso de lo expresado en este documento.