

PULSO BURSÁTIL

FACULTAD DE CIENCIAS EMPRESARIALES Y ECONÓMICAS
CARRERA DE ECONOMÍA
LABORATORIO DE MERCADO DE CAPITALES

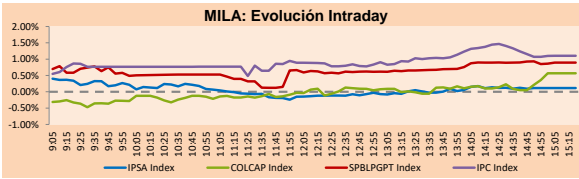


Lima, 10 de abril de 2023

MILA

Principales índices	Cierre	1 D	5 D	1 M	YTD	Cap. Burs. (US\$ bill)
▲ IPSA (Chile)	5,281.48	0.14%	-0.81%	-2.26%	0.37%	114.65
▲ IGPA (Chile)	27,218.09	0.11%	-1.26%	-3.28%	-1.41%	140.93
▼ COLSC (Colombia)	877.62	-0.08%	1.07%	2.11%	-4.92%	3.28
▲ COLCAP (Colombia)	1,200.34	0.57%	4.71%	-2.86%	-6.67%	58.32
▲ S&P/BVL (Perú)*	22,111.82	0.89%	0.92%	2.35%	3.66%	105.25
▼ S&P/BVL SEL (Perú)	567.31	-0.32%	0.38%	1.52%	1.99%	89.73
▲ S&P/BVL LIMA 25	30,806.65	0.98%	2.59%	3.36%	2.29%	104.70
▲ IPC (México)	54,074.75	1.08%	-0.23%	0.28%	11.58%	384.02
▼ S&P MILA 40	474.51	-0.08%	-0.72%	-1.42%	3.27%	219.75

* Cap. Bursátil del cierre anterior *Leyenda: Variación 1D: 1 Día; 5D: 5 Días; 1M: 1 Mes; YTD: Var.% 31/12/21 a la fecha

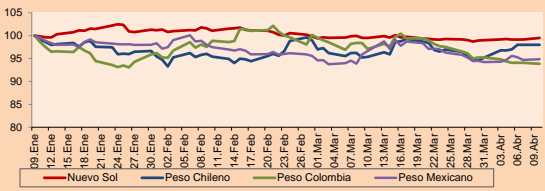


Fuente: Bloomberg

Monedas	Precio	1D*	5D*	30 D*	YTD*
▲ Sol (PEN)	3,781.11	0.32%	0.31%	-0.01%	-0.66%
▲ Peso Chileno (CLP)	818.750	0.01%	1.22%	2.74%	-3.80%
▲ Peso Colombiano (COP)	4,556.34	-0.27%	-1.05%	-3.33%	-6.10%
▲ Peso Mexicano (MXN)	18.166	0.15%	0.57%	-1.83%	-6.84%

*Leyenda: Variación 1D: 1 Día; 5D: 5 Días; 1M: 1 Mes; YTD: Var.% 31/12/21 a la fecha

MILA: Índices de Tipo de Cambio (3 meses)



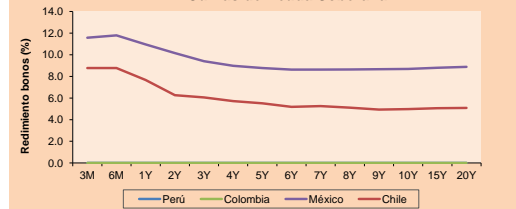
Base: 09/01/23=100

Fuente: Bloomberg

Renta Fija

Instrumento	Moneda	Precio	Bid Yield (%)	Ask Yield (%)	Duración
PERU 7.35 07/21/25	USD	105.906	4.69	4.48	2.06
PERU 4.125 08/25/27	USD	98.544	4.55	4.44	3.91
PERU 8.75 11/21/33	USD	127.281	5.40	5.29	7.15
PERU 6.55 03/14/37	USD	110.331	5.52	5.44	8.84
PERU 5.625 11/18/2050	USD	102.096	5.50	5.45	13.77
CHILE 2.45 01/31/31	USD	87.645	4.38	4.28	6.86
CHILE 3.125 01/21/26	USD	97.353	4.21	4.08	2.60
CHILE 3.625 10/30/42	USD	80.916	5.23	5.15	13.03
COLOM 11.85 03/09/28	USD	121.047	6.80	6.68	3.79
COLOM 10.375 01/28/33	USD	115.733	8.17	7.87	6.24
COLOM 7.375 09/18/37	USD	95.52	7.95	7.85	8.63
COLOM 6.125 01/18/41	USD	81.219	8.19	8.10	9.79
MEX 4 10/02/23	USD	85.597	7.61	7.54	10.15
MEX5.55 01/45	USD	95.047	5.989	5.928	12.23

MILA: Curvas de Deuda Soberana



Fuente: Bloomberg

Renta Variable

Más subieron	Bolsa	Mon.	Precio	▲%
PARQUE ARAUCO	Chile	CLP	1126.00	4.42
SURAMERICANA	Colombia	COP	33990	3.00
ENEL CHILE SA	Chile	CLP	39.59	2.86
CENCOSUD SHOPPIN	Chile	CLP	1270	2.83
AGUAS ANDINAS-A	Chile	CLP	215.62	2.64

Por Monto Negociado

	Bolsa	Monto (US\$)
AMERICA MOVIL-L	Mexico	47,939,677
GRUPO F BANORT-O	Mexico	39,431,907
SOQUIMICH-B	Chile	36,763,586
WALMART DE MEXIC	Mexico	34,189,824
FOMENTO ECON-UBD	Mexico	25,719,240

Más bajaron

	Bolsa	Mon.	Precio	▼%
PROMOTORA Y OPEI	Mexico	MXN	178.03	-3.05
GRUPO ENERGIA BO	Colombia	COP	1527	-3.05
CERVEZAS	Chile	CLP	6390.00	-2.72
CONCHATORO	Chile	CLP	1057.9	-1.54
CMPC	Chile	CLP	1360.00	-1.45

Por Volumen

	Bolsa	Volumen
ITAU CORPBANCA	Chile	1,540,918,314
BANCO SANTANDER	Chile	179,471,626
BANCO DE CHILE	Chile	73,671,495
AMERICA MOVIL-L	Mexico	45,001,533
ENEL CHILE SA	Chile	39,408,963

MILA

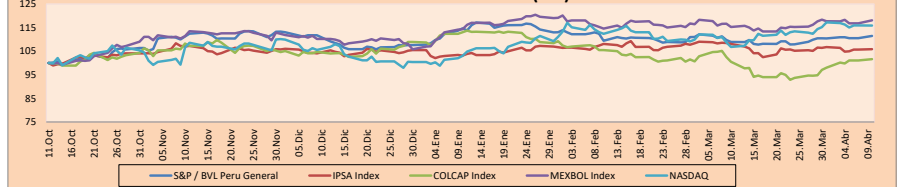
Perú: El Índice General de la BVL finalizó la sesión de hoy con un resultado positivo de +0.89%. El índice mantiene una tendencia positiva acumulada anual de +3.66% en moneda local y una tendencia acumulada positiva de +4.35% en moneda ajustada en dólares. Con respecto al S&P/BVL Perú SEL varió en +0.64% mientras que el S&P/BVL LIMA 25 en +0.98%. El spot PEN alcanzó S/3,781.11. Titular: ADEX: Exportaciones registran una caída de 12% en febrero.

Chile: El índice IPSA culminó el día con un retorno positivo de +0.14%. Los sectores más beneficiados de la jornada fueron Servicios públicos (+1.74%) y Bienes de consumo básico (+0.53%). Las acciones con el mejor desempeño fueron Enel Americas (+3.63%) y Ripley Corporación SA (+1.52%). Titular: Jorge Hermann y el nuevo debate en impuestos: "El gobierno tiene en carpeta una revolución tributaria".

Colombia: El índice COLCAP concluyó la sesión con un retorno positivo de +0.57%. Los sectores más beneficiados de la jornada fueron Servicios públicos (+1.83%) y Bienes de consumo básico (+1.79%). Las acciones con mejor desempeño fueron Empresa de Energía de Bogotá SA (+4.92%) y Cementos Argos SA (+2.59%). Titular: Colombia, entre los países con menor costo de vida en Latinoamérica.

México: El índice IPC cerró el día en terreno positivo de +1.08%. Los sectores más beneficiados de la jornada fueron Materiales (+3.06%) e Industrial (+1.87%). Las acciones con mejor desempeño fueron Grupo CARB de CV (+5.74%) y Grupo Televisa SA (+5.57%). Titular: Empleos formales "explotan" en 2023; hay 423 mil 384 empleos.

MILA: Índices bursátiles (6m)



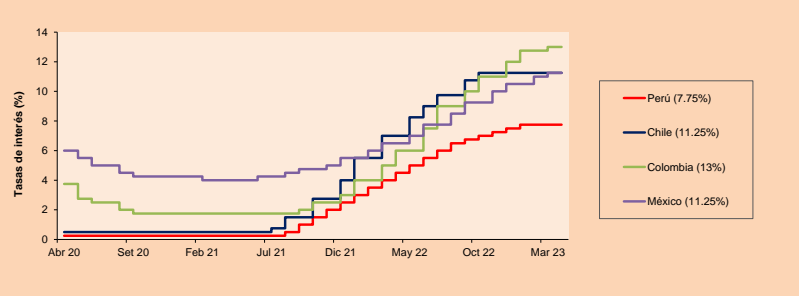
Base: 12/10/22=100

Fuente: Bloomberg

ETFs

	Mon.	Cierre	1D	5D	30 D	YTD	Bolsa
iShares MSCI All Peru Capped	USD	30.4	-0.33%	-0.65%	4.29%	6.03%	NYSE Arca
iShares MSCI Chile Capped	USD	27.57	0.25%	-2.06%	-4.40%	1.77%	Cboe BZX
Global X MSCI Colombia	USD						
iShares MSCI Mexico Capped	USD	59.09	0.78%	-0.30%	3.70%	19.49%	NYSE Arca
iShares MSCI Emerging Markets	USD	39.43	0.10%	-0.28%	4.20%	4.04%	NYSE Arca
Vanguard FTSE Emerging Markets	USD	40.4	-0.22%	-0.42%	3.27%	3.64%	NYSE Arca
iShares Core MSCI Emerging Markets	USD	48.86	0.21%	-0.14%	3.98%	4.63%	NYSE Arca
iShares JP Morgan Emerging Markets Bonds	USD	54.84	0.02%	0.15%	3.49%	3.37%	Cboe BZX
Morgan Stanley Emerging Markets Domestic	USD	4.6	1.32%	0.66%	1.55%	4.55%	New York

MILA: Tasas de Referencia de Política Monetaria



Fuente: Bloomberg

Coordinador Laboratorio de Mercado de Capitales: MS Javier Penny Pestana
Apoyo: Nikolas Díaz, Nadia Contreras, Joseph Martínez y Marcello Cossar
email: pulsobursatil@ulima.edu.pe
facebook: www.facebook.com/pulsobursatil.ul

MUNDO

Principales índices

	Cierre	1 D*	5 D*	1 M*	YTD*	Cap. Burs. (US\$ Mill.)
▲ Dow Jones (EEUU)	33,586.52	0.30%	0.94%	2.22%	1.33%	10,609,248
▲ Standard & Poor's 500 (EEUU)	4,109.11	0.10%	0.00%	3.08%	7.02%	35,772,207
▼ NASDAQ Composite (EEUU)	12,084.36	-0.03%	-1.13%	4.80%	15.46%	20,421,964
▲ Stoxx EUROPE 600 (Europa)	458.94	0.51%	0.90%	-0.36%	8.01%	11,559,186
▲ DAX (Alemania)	15,597.89	0.50%	0.49%	0.25%	12.02%	1,393,030
▲ FTSE 100 (Reino Unido)	7,741.56	1.03%	1.59%	-2.25%	3.89%	1,701,061
▲ CAC 40 (Francia)	7,324.75	0.12%	0.85%	-0.20%	13.15%	2,218,676
▲ IBEX 35 (España)	9,312.30	0.62%	1.14%	-1.05%	13.16%	557,882
▼ MSCI AC Asia Pacific Index	160.86	-0.29%	-1.23%	1.86%	3.29%	21,717,777
▲ HANG SENG (Hong Kong)	20,331.20	0.28%	0.69%	-0.99%	2.78%	3,355,776
▼ SHANGHAI SE Comp. (China)	3,315.36	-0.37%	1.30%	2.64%	7.32%	7,003,145
▲ NIKKEI 225 (Japón)	27,633.66	0.42%	-1.97%	-1.81%	5.90%	3,706,514
▲ S&P/ASX 200 (Australia)	7,218.98	-0.25%	1.36%	-1.98%	2.58%	1,812,306
▲ KOSPI (Corea del Sur)	2,512.08	0.87%	1.61%	4.91%	12.33%	1,455,334

*Leyenda: Variación 1D: 1 Día; 5D: 5 Días; 1M: 1 Mes; YTD: Var.% 31/12/21 a la fecha

Renta Variable

Wall Street (Acciones del S&P 500)

Más subieron Mon.	Precio	▲ %	Bolsa	Más bajaron Mon.	Mon.	Precio	▼ %	Bolsa
AMD UN	USD	95.48	3.26	NASDAQ GS	BFB UN	USD	62.7	0.06
ANET UN	USD	163.13	2.05	New York	RE UN	USD	364.75	0.73
NUE UN	USD	146.84	0.90	New York	CCI UN	USD	134.02	-0.30
DVN UN	USD	53.39	0.91	New York	VLO UN	USD	135.1	1.89

Europa (Acciones del STOXX EUROPE 600)

Más subieron Mon.	Precio	▲ %	Bolsa	Más bajaron Mon.	Mon.	Precio	▼ %	Bolsa
ANE SQ	EUR	36.02	1.01	Soc.Bol SIBE	HEXAB SS	SEK	116.5	0.82
RI FP	EUR	207.3	-0.91	EN Paris	ADM LN	Gbp	2228	4.50
HSBA LN	Gbp	562.9	1.57	Londres	HNR1 GA	EUR	182.8	1.75
EL FP	EUR	167.58	0.41	EN Paris	TKWY NY	EUR	15.12	-2.56

Panorama Mundial:

Estados Unidos:

El mercado estadounidense cerró con rendimientos mixtos. El DOW JONES cerró el día con ganancias, en un contexto de datos de empleo publicados muestran una disminución del temor a que la economía se dirija a una recesión. Sin embargo, estos datos apoyan a una posible subida de 25 puntos básicos por parte de la FED, ya que se redujo la tasa de desempleo al 3.5%. El índice S&P 500 también terminó con rendimientos al alza, donde el reporte de expectativas de inflación de los consumidores para el siguiente año subió hasta 4.7%, recuperándose del mínimo de casi 2 años. Por último, el índice NASDAQ finalizó el día a la baja. Donde las preocupaciones, luego del inesperado colapso del Silicon Valley Bank, aumentaron y causaron un endurecimiento de las condiciones crediticias entre los bancos norteamericanos. Donde los mayores rendimientos fueron de Plx Pharma Inc. con un 245.67%, seguido por GlucoTrack Inc. con un 168.91% y finalmente Agrify Corp. con un 95.59%. De este modo, DOW JONES +0.30%, S&P 500 +0.10% y NASDAQ -0.03% terminaron el día con resultados mixtos.

Europa:

Los principales índices europeos terminaron la sesión con rendimientos positivos. El índice paneuropeo STOXX 600 cerró al alza, donde la masa monetaria M3 aumentó 2.9% respecto al año anterior y los préstamos de los hogares en un 3.2%. Estos datos representan una moderación con respecto al mes anterior. El mercado inglés, reflejado en el FTSE 100 cerró con un rendimiento de +1.03%, dado que los inversores consideran que los principales bancos centrales seguirán subiendo los tipos de interés para frenar la inflación. Se espera que el Banco de Inglaterra suba sus tipos en 25 puntos básicos, puesto que en febrero la inflación británica subió a 10.4%. Del mismo modo, el mercado alemán, reflejado en el índice DAX cerró en terreno positivo. El rendimiento del bono alemán se estabilizó en 2.2%, luego de que los datos del viernes mostraron que el mercado laboral estadounidense se mantuvo tenso el mes pasado y reforzaron los argumentos a favor de nuevas subidas de tipos por parte de la Reserva Federal. El mercado francés cerró en positivo. Entre sus mayores rendimientos se encontraron Thales (+2.67%), BNP Paribas (+2.51%) y Unibail-Rodamco-Westfield (+2.37%). De este modo, FTSE 100 +1.03%; CAC 40 +0.12%; DAX +0.50%; STOXX 600 +0.51% terminaron con niveles positivos.

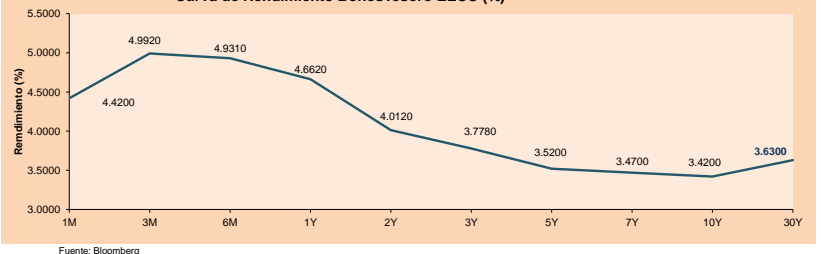
Asia:

Los principales índices asiáticos cerraron con rendimientos mixtos, en un contexto donde Beijing realizó ejercicios militares simulando ataques de precisión contra Taiwán un día después de que la presidenta de Taiwán, Tsai Ing-wen, regresara de una breve visita a los Estados Unidos. El mercado chino acabó a la baja, donde las principales caídas fueron las del sector tecnológico encabezadas por 360 Security Technology (-10%), Kunlun Tech (-15%), East Money Information (-3%), iFlytek (-10%) y Unigroup Guoxin (-5%). Por otro lado, el índice Hong Kong cerró con ganancias, respaldada por la noticia de que los líderes chinos y EU comenzaron una serie de reuniones en Beijing después de años de tensas relaciones. Adicionalmente, la fabricación de semiconductores fue el mejor desempeño del día, saltando cerca de 7.5%. El mercado surcoreano terminó con resultados positivos, reforzado por el índice de precios al consumidor que aumentó 4.2% en Marzo 2023 respecto al año anterior, desacelerándose desde el 8.8% de Febrero y alcanzando el nivel más bajo en un año. El mercado japonés cerró en terreno positivo, debido a que la confianza del consumidor aumentó en un máximo de 10 meses en Marzo. Además, se espera que el nuevo gobernador del Banco de Japón, Haruhiko Kuroda, mantenga la postura moderada del banco. Las acciones relacionadas al consumidor lideraron el avance con fuertes ganancias en Nippon Yusen (3.5%), Mitsui OSK (2.5%), Kawasaki Kisen (2.1%) y Nintendo (4%). El mercado australiano terminó con pérdidas, presionado por los últimos datos de nóminas de Estados Unidos, que apuntaban a un mercado laboral ajustado y elevaron las apuestas a otra subida de tipos de interés de la FED en Mayo. En el frente, el Banco de la Reserva de Australia mantuvo la tasa de efectivo sin cambios en 3.6% en Abril de 2023 después de elevarla durante diez reuniones consecutivas. De esta forma, NIKKEI +0.42%; HANG SENG +0.28%; CSI 300 -0.45%; S&P/ASX 200 -0.25%; KOSPI +0.88%; SHANGHAI COMPOSITE -0.37% terminaron con rendimientos mixtos.

ETFs

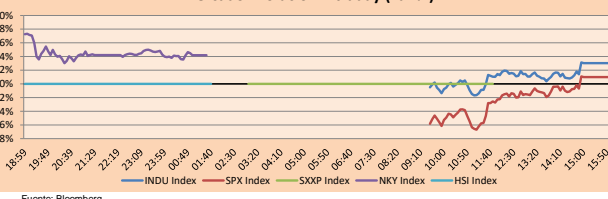
	Mon.	Cierre	1D	5D	30D	YTD	Bolsa
SPDR S&P 500 ETF TRUST	USD	409.61	0.10%	-0.33%	6.14%	7.11%	NYSE Arca
ISHARES MSCI EMERGING MARKET	USD	39.43	0.10%	-0.28%	4.20%	4.04%	NYSE Arca
ISHARES IBXX HIGH YLD CORP	USD	74.77	-0.09%	-0.51%	1.81%	1.55%	NYSE Arca
FINANCIAL SELECT SECTOR SPDR	USD	32.06	0.22%	-0.47%	-2.84%	-0.26%	NYSE Arca
VANECK GOLD MINERS ETF	USD	33.99	-1.28%	2.75%	24.96%	18.60%	NYSE Arca
ISHARES RUSSELL 2000 ETF	USD	175.75	1.07%	-1.53%	-0.24%	0.80%	NYSE Arca
SPDR GOLD SHARES	USD	185.11	-0.74%	0.31%	6.46%	9.12%	NYSE Arca
ISHARES 20+ YEAR TREASURY BO	USD	106.78	-1.61%	0.17%	1.13%	7.25%	NASDAQ GM
INVESCO QQQ TRUST SERIES 1	USD	317.87	-0.06%	-0.71%	10.16%	19.37%	NASDAQ GM
ISHARES BIOTECHNOLOGY ETF	USD	130.36	-0.53%	0.45%	6.88%	-0.71%	NASDAQ GM
ENERGY SELECT SECTOR SPDR	USD	85.66	0.80%	-1.06%	3.67%	-2.07%	NYSE Arca
PROSHARES ULTRA VIX ST FUTUR	USD	4.34	-1.36%	-2.69%	-27.79%	-36.73%	Cboe BZX
UNITED STATES OIL FUND LP	USD	69.76	-0.71%	-0.73%	3.90%	-0.50%	NYSE Arca
ISHARES MSCI BRAZIL ETF	USD	27.35	0.96%	0.22%	1.22%	-2.22%	NYSE Arca
SPDR S&P OIL & GAS EXP & PR	USD	133	2.15%	-0.66%	3.87%	-2.12%	NYSE Arca
UTILITIES SELECT SECTOR SPDR	USD	69.67	-0.20%	3.63%	8.15%	-1.18%	NYSE Arca
ISHARES US REAL ESTATE ETF	USD	84.63	0.49%	0.47%	3.08%	0.52%	NYSE Arca
SPDR S&P BIOTECH ETF	USD	76.15	-0.94%	-1.18%	0.65%	-8.25%	NYSE Arca
ISHARES IBXX INVESTMENT GRA	USD	109.82	-0.46%	-0.10%	2.81%	4.16%	NYSE Arca
ISHARES JP MORGAN USD EMERGI	USD	85.64	-0.52%	-0.70%	0.75%	1.24%	NASDAQ GM
REAL ESTATE SELECT SECT SPDR	USD	37.29	0.51%	0.70%	3.30%	0.97%	NYSE Arca
ISHARES CHINA LARGE-CAP ETF	USD	29.19	-0.34%	-0.71%	1.65%	3.14%	NYSE Arca
CONSUMER STAPLES SPDR	USD	75.36	0.00%	0.35%	5.98%	1.09%	NYSE Arca
VANECK JUNIOR GOLD MINERS	USD	40.95	-0.99%	1.23%	24.54%	14.87%	NYSE Arca
SPDR BLOOMBERG HIGH YIELD BO	USD	91.71	-0.20%	-0.63%	1.67%	1.90%	NYSE Arca
VANGUARD REAL ESTATE ETF	USD	82.77	0.46%	0.47%	2.43%	0.35%	NYSE Arca
GRAYSCALE BITCOIN TRUST BTC	USD	17.14	5.74%	6.79%	52.63%	106.76%	OTC US

Curva de Rendimiento BonosTesorero EEUU (%)



Fuente: Bloomberg

Mercado Evolución Intraday (var %)



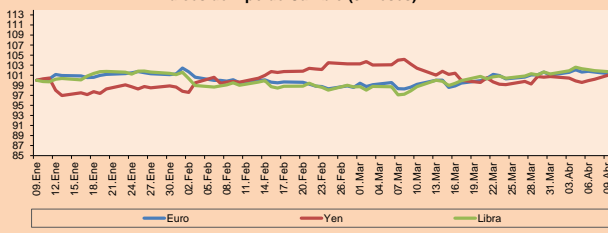
Fuente: Bloomberg

Monedas

	Precio	1 D*	5 D*	1 M*	YTD*
▼ Euro	1,0859	-0.42%	-0.37%	2.03%	1.44%
▲ Yen	133.6100	1.10%	0.87%	-1.05%	1.90%
▲ Libra Esterlina	1,2382	-0.29%	-0.26%	2.93%	2.47%
▲ Yuan	6,8847	0.24%	0.10%	-0.47%	-0.20%
- Dólar de Hong Kong	7,8498	0.00%	0.00%	0.04%	0.62%
- Real Brasileño	5,0670	0.19%	0.04%	-2.83%	-4.04%
▲ Peso Argentino	212,9481	0.82%	1.23%	6.08%	20.22%

*Leyenda: Variación 1D: 1 Día; 5D: 5 Días; 1M: 1 Mes; YTD: Var.% 31/12/21 a la fecha

Índices de Tipo de Cambio (3 meses)



Base: 09/01/23=100

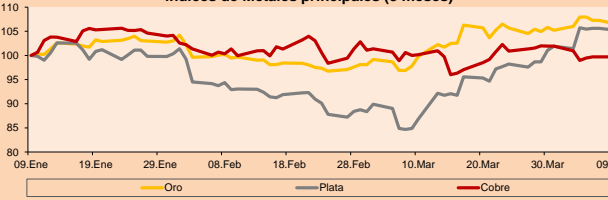
Fuente: Bloomberg

Commodities

	Precio	1 D*	5 D*	1 M*	YTD*
▼ Oro (US\$ Oz. T) (LME)	1,991.48	-0.82%	0.34%	6.60%	9.18%
▼ Plata (US\$ Oz. T) (LME)	24.87	-0.42%	3.70%	21.10%	3.83%
- Cobre (US\$ TM) (LME)	8,806.75	0.00%	-1.24%	-0.45%	5.28%
- Zinc (US\$ TM) (LME)	2,795.49	0.00%	-4.38%	-5.39%	-6.92%
- Petróleo WTI (US\$ Barril) (NYM)	79.74	-1.19%	-0.85%	3.86%	-0.88%
- Estratón (US\$ TM) (LME)	24,235.00	0.00%	-6.32%	8.88%	-1.86%
- Plomo (US\$ TM) (LME)	2,103.74	0.00%	-0.70%	1.36%	-9.96%
▼ Azúcar #11 (US\$ Libra) (NYB-ICE)	23.07	-0.47%	5.01%	11.99%	28.31%
▼ Cacao (US\$ TM) (NYB-ICE)	2,861.00	-0.31%	0.92%	5.53%	10.04%
▼ Café Arábica (US\$ TM) (NYB-ICE)	180.70	-0.55%	3.11%	2.03%	8.46%

*Leyenda: Variación 1D: 1 Día; 5D: 5 Días; 1M: 1 Mes; YTD: Var.% 31/12/20 a la fecha

Índices de Metales principales (3 meses)



Base: 09/01/23=100

Fuente: Bloomberg

LIMA

Acciones

Valor	Moneda	Precio	1D*	5D*	30D*	YTD*	Frecuencia	Volumen (US\$)	Beta	Dividend Yield (%)	Price Earning	Capitalización Bursátil (M US\$)	Sector Económico*	Participación Índice
▼	ALICORC1 PE**	S/.	6.50	-0.08%	1.07%	2.11%	-4.92%	100.00%	14,632	0.60	3.85	10.11	Industrial	3.53%
▲	BACKUSH1 PE**	S/.	26.25	0.57%	0.96%	4.79%	6.79%	83.33%	30,970	0.74	4.76	8.40	Industriales	0.82%
▼	BAP PE**	US\$	128.82	-0.59%	-1.55%	0.25%	-4.75%	100.00%	2,877,856	1.20	3.11	-	Diversas	5.82%
▼	BVN PE**	US\$	8.05	-2.19%	-3.01%	1.26%	7.48%	100.00%	105,423	1.67	0.87	-	Mineras	5.88%
-	CASAGRC1 PE**	S/.	9.30	0.00%	2.09%	8.14%	17.72%	72.22%	2,353	0.29	0.00	8.45	Agrario	1.31%
▼	BBVAC1 PE**	S/.	1.79	-0.56%	0.56%	5.92%	5.92%	94.44%	7,686	0.29	5.90	7.05	Bancos y Financieras	2.85%
▲	CORAREH1 PE**	S/.	1.29	0.78%	2.38%	1.57%	-7.86%	77.78%	13,748	0.64	11.76	4.18	Industriales	1.72%
▼	CPACASC1 PE**	S/.	3.95	-1.25%	-1.25%	-2.23%	0.00%	88.89%	3,190,080	0.40	10.63	9.63	Industriales	2.38%
-	CVERDEC1 PE**	US\$	30.50	0.00%	1.67%	7.77%	2.35%	100.00%	7,483	0.81	3.75	10.74	Mineras	5.25%
▲	ENGEPEC1 PE**	S/.	4.08	4.62%	8.51%	2.00%	13.33%	94.44%	72,489	0.83	14.98	9.14	Servicios Públicos	1.44%
▲	ENDISPC1**	S/.	18.00	31.58%	32.84%	33.33%	153.52%	94.44%	7,415,080	0.90	1.44	23.97	Servicios Públicos	0.98%
-	FERREYC1 PE**	S/.	2.17	0.00%	0.93%	-1.36%	-2.69%	100.00%	495,825	0.49	11.97	4.88	Diversas	4.90%
-	AENZAC1 PE**	S/.	0.64	0.00%	-3.03%	-4.48%	-22.89%	38.89%	1,693	0.00	-	202.60	Diversas	4.05%
▼	IFS PE**	US\$	22.91	-0.39%	-1.38%	2.32%	-4.14%	100.00%	53,036	1.00	7.64	6.00	Diversas	7.22%
-	INRETC1 PE**	US\$	33.30	0.00%	0.00%	-3.48%	0.88%	61.11%	64,602	1.00	2.07	18.14	Diversas	5.28%
-	LUSURC1 PE**	S/.	14.50	0.00%	0.00%	0.00%	-4.61%	72.22%	7,861	0.00	7.91	11.04	Servicios Públicos	1.81%
-	MINSURH1 PE**	S/.	3.90	0.00%	2.63%	14.71%	9.86%	94.44%	8,999	1.09	9.60	2.15	Mineras	3.09%
-	SCCO PE**	US\$	73.60	0.00%	-4.42%	1.39%	19.54%	83.33%	702,644	1.56	0.00	20.28	Mineras	2.14%
▼	SIDERC1 PE**	S/.	1.51	-2.58%	-1.95%	-12.21%	-7.93%	83.33%	16,816	0.81	29.20	4.38	Industriales	1.43%
▲	UNACEMC1 PE**	S/.	1.60	1.91%	3.90%	1.27%	-11.11%	94.44%	4,057	0.50	5.63	5.35	Industriales	3.00%
▲	VOLCABC1 PE**	S/.	0.49	2.08%	2.08%	6.52%	-3.92%	94.44%	128,926	0.87	0.00	-	Mineras	5.90%
-	BROCALC1 PE**	S/.	5.20	0.00%	0.00%	-15.17%	-15.03%	22.22%	1,714	0.00	0.00	-	Mineras	0.00%
-	CORAREC1 PE**	S/.	2.05	0.00%	0.00%	2.50%	6.77%	38.89%	813	0.00	0.00	6.64	Industriales	0.00%
▲	ENGIEC1 PE**	S/.	5.60	4.67%	4.67%	6.46%	13.13%	33.33%	61,220	0.00	3.82	13.73	Industriales	0.00%
▲	GBVLAC1 PE**	S/.	-	-	-	-	-	16.67%	12,099	0.00	0.00	24.94	Diversas	0.00%

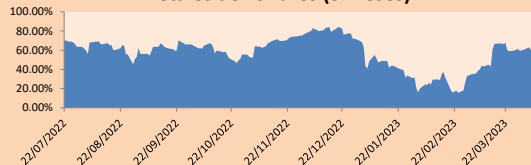
Cantidad de Acciones: 24
Fuente: Bloomberg, Económica
* Bloomberg Industry Classification System
** Se utiliza el PER de la bolsa y moneda de origen del instrumento
*Leyenda: Variación 1D: 1 Día; 5D: 5 Días, 1M: 1 Mes; YTD: Var.% 31/12/21 a la fecha

Índices Sectoriales

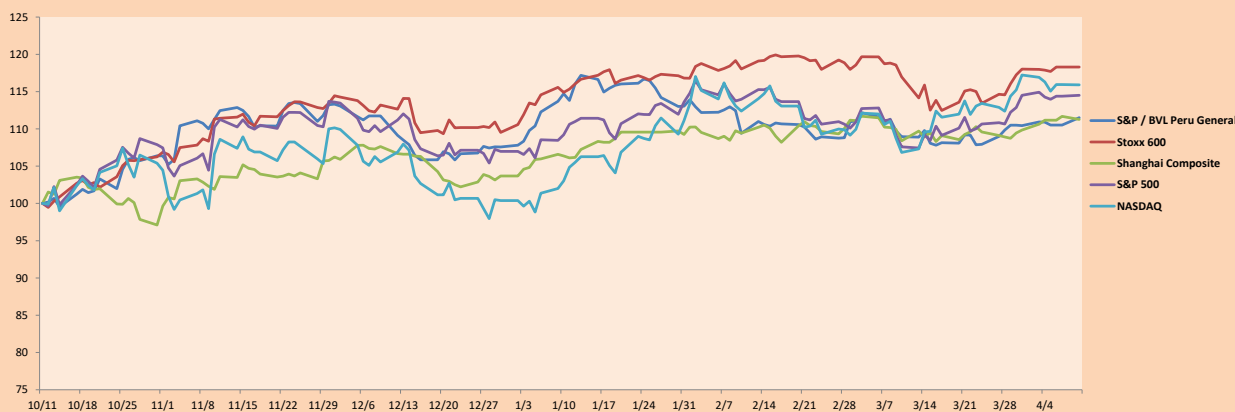
	Cierre	1D*	5D*	30D*	YTD*	Beta	
▼	S&P/BVLMining	448.80	-0.03%	-2.93%	2.23%	14.09%	1.55
▼	S&P/BVLConsumer	1,239.82	-0.04%	0.82%	0.05%	0.51%	0.32
▲	S&P/BVLIndustrials	231.74	0.27%	0.85%	-0.69%	-5.42%	0.19
▼	S&P/BVLFinancials	907.76	-0.25%	-1.19%	0.60%	-4.96%	1.39
▲	S&P/BVLConstruction	225.86	0.40%	0.81%	-0.37%	-6.66%	0.17
▲	S&P/BVLPublicSvcs	1,164.35	15.18%	16.81%	15.55%	50.40%	0.40
▲	S&P/BVLElectricUtil	1,136.70	15.18%	16.81%	15.55%	50.40%	0.40

*Leyenda: Variación 1D: 1 Día; 5D: 5 Días, 1M: 1 Mes; YTD: Var.% 31/12/21 a la fecha

Correlación Rend. Índice Minero vs Índice de Metales de Londres (3 meses)



Índices (6 meses)



Base: 11/10/22=100
Fuente: Bloomberg

Coordinador Laboratorio de Mercado de Capitales: IMS Javier Penny Pestana
Apoyo: Nikolas Díaz, Nadia Contreras, Joseph Martinez y Marcelo Cossar
email: pulsobursatil@ulima.edu.pe
facebook: www.facebook.com/pulsobursatil.ul

RATING SOBERANO

CLASIFICACIONES DE RIESGO

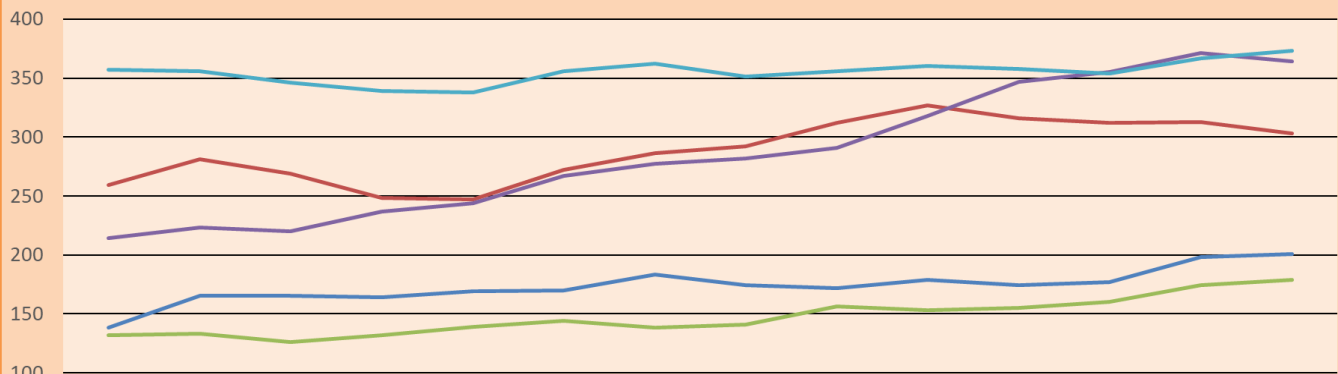
Moody's	S&P	Fitch	Prime
Aaa	AAA	AAA	Alto Grado
Aa1	AA+	AA+	
Aa2	AA	AA	
Aa3	AA-	AA-	Grado Alto Medio
A1	A+	A+	
A2	A	A	
A3	A-	A-	Grado Bajo Medio
Baa1	BBB+	BBB+	
Baa2	BBB	BBB	
Baa3	BBB-	BBB-	Sin Grado de Inversión Especulativo
Ba1	BB+	BB+	
Ba2	BB	BB	
Ba3	BB-	BB-	
B1	B+	B+	
B2	B	B	
B3	B-	B-	Altamente Especulativo
Caa1	CCC+	CCC	Riesgo Sustancial Extremadamente Especulativo
Caa2	CCC		
Caa3	CCC-		
Ca	CC	DDD	Poca esperanzas de Pago
C	C		
	D		
		DD	Impago
		D	

Fuente: Bloomberg

Rating Crédito Latinoamérica			
Clasificadora de riesgo			
País	Moody's	Fitch	S&P
Perú	Baa1	BBB	BBB
México	Baa2	BBB-	BBB
Venezuela	C	WD	NR
Brazil	Ba2	BB-	BB-
Colombia	Baa2	BB+	BB+
Chile	A2	A-	A
Argentina	Ca	WD	CCC-
Panamá	Baa2	BBB-	BBB

Fuente: Bloomberg

Riesgo País Latinoamérica(pbs)



	Feb-21	Mar-21	Abr-21	May-21	Jun-21	Jul-21	Ago-21	Set-21	Oct-21	Nov-21	Dic-21	Ene-22	Feb-22	Mar-22
Perú	138	165	165	164	169	170	183	174	172	179	174	177	198	201
Brasil	259	281	269	248	247	272	286	292	312	327	316	312	313	303
Chile	132	133	126	132	139	144	138	141	156	153	155	160	174	179
Colombia	214	223	220	237	244	267	277	282	291	318	347	355	371	364
México	357	356	346	339	338	356	362	351	356	360	358	354	367	373

Fuente: BCRP

Coordinador Laboratorio de Mercado de Capitales: MS Javier Penny Pestana
Apoyo: Nikolas Díaz, Nadia Contreras, Joseph Martinez y Marcelo Cossar
email: pulsohorsatil@ulima.edu.pe
facebook: www.facebook.com/pulsohorsatil.ul

El contenido del presente documento es únicamente informativo. Los datos y opiniones expresados no deben ser interpretados como recomendaciones para la toma de decisiones futuras. Bajo ninguna circunstancia, el Laboratorio de Mercado de Capitales de la Universidad de Lima se hará responsable por el uso de lo expresado en este documento.