

PULSO BURSÁTIL

FACULTAD DE CIENCIAS EMPRESARIALES Y ECONÓMICAS
CARRERA DE ECONOMÍA
LABORATORIO DE MERCADO DE CAPITALES



MILA

Lima, 12 de abril de 2023

Principales índices	Cierre	1 D	5 D	1 M	YTD	Cap. Burs. (US\$ bill)
▲ IPSA (Chile)	5,353.09	0.87%	2.39%	-0.75%	1.73%	117.44
▲ IGPA (Chile)	27,582.34	0.71%	2.14%	-1.11%	-0.09%	144.48
▲ COLSC (Colombia)	879.09	0.67%	-0.02%	0.80%	-4.76%	3.34
▲ COLCAP (Colombia)	1,232.20	0.88%	4.14%	3.78%	-4.19%	61.16
▲ S&P/BVL (Perú)*	22,283.32	0.04%	1.30%	3.14%	4.47%	109.47
▲ S&P/BVL SEL (Perú)	573.12	0.06%	0.59%	2.63%	3.04%	92.43
▼ S&P/BVL LIMA 25	30,862.36	-0.34%	1.83%	3.49%	2.48%	108.92
▼ IPC (México)	54,333.12	-0.50%	0.83%	2.91%	12.11%	394.42
▲ S&P MILA 40	491.55	1.18%	3.37%	2.12%	6.98%	225.41

* Cap. Bursátil del cierre anterior *Leyenda: Variación 1D: 1 Día; 5D: 5 Días; 1M: 1 Mes; YTD: Var.% 31/12/21 a la fecha

Renta Variable

Más subieron	Bolsa	Mon.	Precio	▲%
Corficolombiana	Colombia	COP	12400.00	5.98
Grupo Aval	Colombia	COP	580	4.13
Arca-Nom	Mexico	MXN	173.45	3.80
ENEL CHILE SA	Chile	CLP	44.89	3.62
Inversiones Argo	Colombia	COP	9840.00	3.14

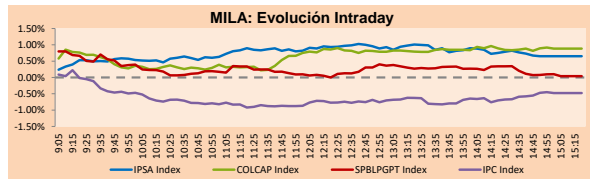
Más bajaron	Bolsa	Mon.	Precio	▼%
Grupo Telev-Cpo	Mexico	MXN	19.39	-4.90
Bolsa Mexicana	Mexico	MXN	37.72	-2.96
BECLE SAB DE CV	Mexico	MXN	45.48	-2.78
Grupo F Banort-O	Mexico	MXN	145.69	-2.65
Volcán Cia Min-B	Peru	PEN	0.51	-1.92

Por Monto Negociado

	Bolsa	Monto (US\$)
Walmart de Méx-V	Mexico	44,456,419
Grupo F Banort-O	Mexico	41,391,493
Grupo México-B	Mexico	31,918,581
Fomento Econ-Ubd	Mexico	24,376,621
Cemex Sab-Cpo	Mexico	19,063,039

Por Volumen

	Bolsa	Volumen
Corpanca	Chile	495,855,090
Banco de Chile	Chile	140,512,221
Banco Santander	Chile	80,882,600
ENEL CHILE SA	Chile	63,763,885
Enersis SA	Chile	48,988,607

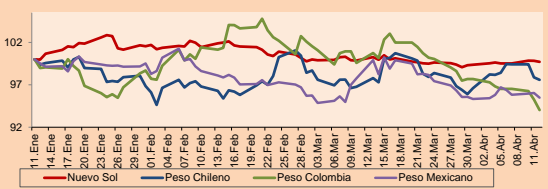


Fuente: Bloomberg

Monedas	Precio	1D*	5D*	30 D*	YTD*
▼ Sol (PEN)	3,7753	-0.15%	0.17%	-0.58%	-0.81%
▼ Peso Chileno (CLP)	803.630	-0.31%	-0.85%	-0.20%	-5.58%
▼ Peso Colombiano (COP)	4,450.46	-1.31%	-2.58%	-6.66%	-8.29%
▼ Peso Mexicano (MXN)	18.074	-0.58%	-1.27%	-4.44%	-7.31%

*Leyenda: Variación 1D: 1 Día; 5D: 5 Días; 1M: 1 Mes; YTD: Var.% 31/12/21 a la fecha

MILA: Índices de Tipo de Cambio (3 meses)



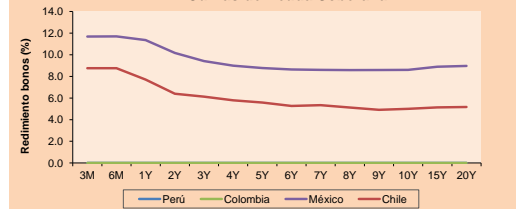
Base: 11/01/23=100

Fuente: Bloomberg

Renta Fija

Instrumento	Moneda	Precio	Bid Yield (%)	Ask Yield (%)	Duración
PERU 7.35 07/21/25	USD	105.859	4.71	4.49	2.05
PERU 4.125 08/25/27	USD	98.606	4.52	4.44	3.90
PERU 8.75 11/21/33	USD	127.349	5.39	5.28	7.13
PERU 6.55 03/14/37	USD	110.377	5.52	5.43	8.84
PERU 5.625 11/18/2050	USD	102.281	5.49	5.44	13.77
CHILE 2.45 01/31/31	USD	87.816	4.36	4.26	6.85
CHILE 3.125 01/21/26	USD	97.344	4.23	4.07	2.59
CHILE 3.625 10/30/42	USD	80.829	5.24	5.16	13.00
COLOM 11.85 03/09/28	USD	121.011	6.80	6.68	3.78
COLOM 10.375 01/28/33	USD	115.637	8.19	7.88	6.24
COLOM 7.375 09/18/37	USD	95.349	7.97	7.87	8.60
COLOM 6.125 01/18/41	USD	80.828	8.24	8.15	9.74
MEX 4 10/02/23	USD	85.597	7.61	7.54	10.15
MEX5.55 01/45	USD	95.307	5.963	5.909	12.19

MILA: Curvas de Deuda Soberana



Fuente: Bloomberg

MILA

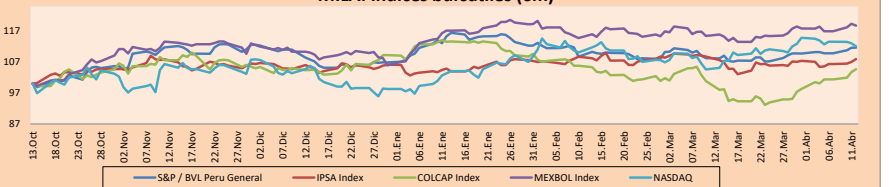
Perú: El índice General de la BVL finalizó la sesión de hoy con un resultado positivo de +0.04%. El índice mantiene una tendencia positiva acumulada anual de +4.47% en moneda local y una tendencia acumulada positiva de +5.32% en moneda ajustada en dólares. Con respecto al S&P/BVL Perú SEL varió en +0.1% mientras que el S&P/BVL LIMA 25 en -0.34%. El spot PEN alcanzó S/. 3.7599. Titular: Criptoactivos: Las advertencias del MEF sobre proyecto que discute el Congreso.

Chile: El índice IPSA culminó el día con un retorno positivo de +0.87%. Los sectores más beneficiados de la jornada fueron Servicios públicos (+2.40%) y Finanzas (+2.21%). Las acciones con mejor desempeño fueron Enel Chile (+3.62%), Engie Energía Chile (+2.85%) y Enel Americas (+2.59%). Titular: Ministro Grau estima que la política nacional de litio será un aliado para la inversión del país entre 2025 y 2030.

Colombia: El índice COLCAP concluyó la sesión con un retorno positivo de +0.88%. Los sectores más beneficiados de la jornada fueron Finanzas (+1.13%) y Materiales (+1.38%). Las acciones con mejor desempeño fueron Corporación Financiera Colombiana (+5.98%), Grupo Aval Acciones y Valores (+4.13%) e Inversiones Argos (+4.13%). Titular: Índice de Confianza del Consumidor registra una nueva reducción.

México: El índice IPC cerró el día en terreno negativo de -0.50%. Los sectores menos beneficiados de la jornada fueron Finanzas (-1.93%) y Salud (-0.49%). Las acciones con peor desempeño fueron Grupo Televisa (-4.90%), Grupo Televisa (-2.96%) y Bece (-2.78%). Titular: FMI sube expectativa del PIB de México a 1.8% en 2023.

MILA: Índices bursátiles (6m)



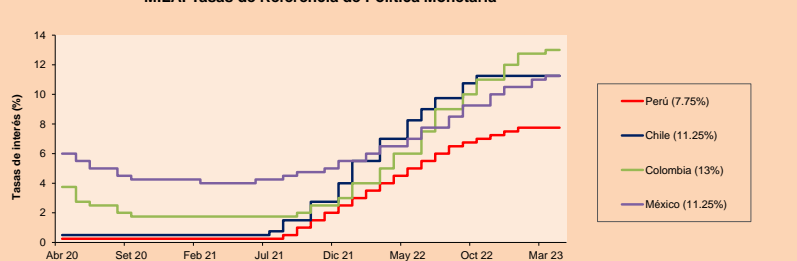
Base: 14/10/22=100

Fuente: Bloomberg

ETFs

	Mon.	Cierre	1D	5D	30 D	YTD	Bolsa
▲ iShares MSCI All Peru Capped	USD	30.97	-0.35%	2.11%	6.35%	8.02%	NYSE Arca
▲ iShares MSCI Chile Capped	USD	28.44	1.32%	3.19%	0.89%	4.98%	Cboe BZX
▲ Global X MSCI Colombia	USD						
▲ iShares MSCI Mexico Capped	USD	59.61	0.24%	2.65%	7.33%	20.55%	NYSE Arca
▲ iShares MSCI Emerging Markets	USD	39.39	-0.71%	0.41%	3.93%	3.93%	NYSE Arca
▼ Vanguard FTSE Emerging Markets	USD	40.39	-0.76%	0.35%	3.35%	3.62%	NYSE Arca
▼ iShares Core MSCI Emerging Markets	USD	48.89	-0.63%	0.70%	4.02%	4.69%	NYSE Arca
▲ iShares JP Morgan Emerging Markets Bonds	USD	55.19	0.22%	0.77%	4.01%	4.03%	Cboe BZX
▲ Morgan Stanley Emerging Markets Domestic	USD	4.66	1.08%	2.42%	4.48%	5.91%	New York

MILA: Tasas de Referencia de Política Monetaria



Fuente: Bloomberg

Coordinador Laboratorio de Mercado de Capitales: MS Javier Penny Pestana
Apoyo: Nadia Contreras, Nikolas Diaz, Joseph Martinez y Marcelo Cossar
email: pulsobursatil@ulima.edu.pe
facebook: www.facebook.com/pulsobursatil.ul

El contenido del presente documento es únicamente informativo. Los datos y opiniones expresados no deben ser interpretados como recomendaciones para la toma de decisiones futuras. Bajo ninguna circunstancia, el Laboratorio de Mercado de Capitales de la Universidad de Lima se hará responsable por el uso de lo expresado en este documento.

PULSO BURSÁTIL

FACULTAD DE CIENCIAS EMPRESARIALES Y ECONÓMICAS
CARRERA DE ECONOMÍA
LABORATORIO DE MERCADO DE CAPITALLES



MUNDO

Principales índices

	Cierre	1 D*	5 D*	1 M*	YTD*	Cap. Burs. (US\$ Mil.)
▼ Dow Jones (EEUU)	33,646.50	-0.11%	0.73%	5.44%	1.51%	10,508,111
▼ Standard & Poor's 500 (EEUU)	4,091.95	-0.41%	-0.21%	5.97%	6.58%	35,795,323
▼ NASDAQ Composite (EEUU)	11,929.34	-0.85%	-1.62%	7.10%	13.98%	20,324,448
▲ Stoxx EUROPE 600 (Europa)	462.38	0.13%	1.02%	4.42%	8.82%	11,497,627
▲ DAX (Alemania)	15,703.60	0.31%	0.79%	4.97%	12.78%	1,386,297
▲ FTSE 100 (Reino Unido)	7,824.84	0.50%	1.98%	3.66%	5.01%	1,705,103
▲ CAC 40 (Francia)	7,396.94	0.09%	0.69%	5.50%	14.28%	2,212,385
▲ IBEX 35 (España)	9,278.70	0.44%	1.32%	3.97%	12.75%	549,546
▲ MSCI AC Asia Pacific Index	162.29	-0.12%	-0.07%	2.77%	4.21%	21,762,580
▼ HANG SENG (Hong Kong)	20,309.86	-0.86%	-0.44%	3.12%	2.67%	3,336,488
▲ SHANGHAI SE Comp. (China)	3,327.18	0.41%	0.44%	1.79%	7.70%	7,044,968
▲ NIKKEI 225 (Japón)	28,082.70	0.57%	0.97%	0.90%	7.62%	3,776,892
▲ S&P/ASX 200 (Australia)	7,343.86	0.47%	1.67%	3.31%	4.34%	1,651,989
▲ KOSPI (Corea del Sur)	2,550.64	0.11%	2.22%	5.81%	14.05%	1,471,268

*Leyenda: Variación 1D: 1 Día; 5D: 5 Días; 1M: 1 Mes; YTD: Var.% 31/12/21 a la fecha

Renta Variable

Alemania (Acciones del DAX Index)

Más subieron Mon.	Precio	▲ %	Bolsa	Más bajaron Mon.	Precio	▼ %	Bolsa		
BMW GY	EUR	102.68	1.74	Xetra	ADS GY	EUR	163.44	-1.51	Xetra
MUV2 GY	EUR	331.7	1.31	Xetra	CBK GY	EUR	9.72	-1.24	Xetra
HEI GY	EUR	67.22	1.05	Xetra	PAH3 GY	EUR	52.6	-0.60	Xetra
ALV GY	EUR	218.4	0.92	Xetra	QIA GY	EUR	42.39	-0.49	Xetra

Europa (Acciones del STOXX EUROPE 600)

Más subieron Mon.	Precio	▲ %	Bolsa	Más bajaron Mon.	Precio	▼ %	Bolsa		
RAA GY	EUR	641.5	4.82	Xetra	PRX NA	EUR	64.87	-6.18	EN Amsterdam
LPP PW	PLN	9700	4.47	Warsaw	HTRO SS	SEK	113	-5.72	Stockholm
AT1 GY	EUR	1.255	3.98	Xetra	AF FP	EUR	1.4955	-5.65	EN Paris
DTG GY	EUR	29.83	3.83	Xetra	ZURN SE	CHF	432.8	-5.48	SIX Swiss Ex

Panorama Mundial:

Estados Unidos:

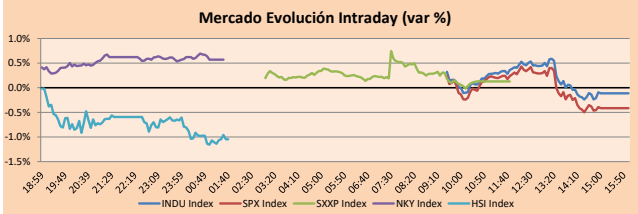
El mercado estadounidense cerró con rendimientos negativos, las preocupaciones sobre la recesión crecieron después de que las minutas del FOMC mostraron que la FED espera que la agitación bancaria cause una recesión mientras los inversores digieren nuevos datos de inflación. El índice DOW JONES cerró con resultados negativos, en línea con los costos de la vivienda en aumento al ritmo más lento desde Noviembre, aunque sigue siendo "por lejos" el mayor contribuyente al avance mensual. El índice S&P 500 también terminó con un rendimiento negativo, si bien es cierto que los datos mostraron que la tasa de inflación general cayó a 5.0% el mes pasado, por debajo de las previsiones de los economistas de 5.2%, la cifra subyacente aumentó un 0.4% respecto al mes anterior tras una ganancia de 0.5% en línea con las estimaciones de los economistas. Por último, el índice NASDAQ finalizó el día a la baja. Al inicio los inversionistas reaccionaron positivamente al informe antes de que se enfriara un repunte en las acciones y los bonos del tesoro. La inflación sigue alejada de la inflación meta por lo que los inversionistas aún apuestan en gran medida por un aumento de la tasa de 25 puntos básicos en la reunión de Mayo, manteniendo las apuestas que el banco central la recortará a finales de este año. De este modo, DOW JONES -0.11%, S&P 500 -0.41% y NASDAQ -0.85% terminaron el día con resultados negativos.

Europa:

Los principales índices europeos terminaron la sesión con rendimientos positivos, en un contexto donde se perciben signos de moderación de la demanda interna debido a la inflación, aumento de tasas de interés y preocupación por una futura recesión. El índice paneuropeo STOXX 600 cerró en positivo, el euro extendió sus ganancias y todo su nivel más alto desde febrero. Por otro lado, se espera que el Banco Central Europeo siga subiendo la tasa de interés, sin embargo, no se tiene la certeza si será de 50 o 25 puntos básicos. El mercado inglés, reflejado en el FTSE 100, terminó con resultados positivos impulsado por las ganancias del sector sanitario, industrial y de servicios públicos. Donde destacó DCC subió casi un 4% para liderar la subida del índice, mientras que la gran minera Glencore también se situó entre las mayores ganancias, con una subida superior al 2%. Del mismo modo, el mercado alemán, cerró con acciones al alza, que ha llegado a su punto más alto desde inicios de año. Donde los movimientos más destacados fueron de AB Volvo, que dio un salto de 8% luego de registrar un beneficio récord y las acciones de UBS ganaron alrededor de 0.4%. El mercado francés cerró en positivo, ya que los inversionistas acogieron de forma positiva los datos de la inflación estadounidense. Los movimientos más destacados fueron: Publicis Groupe (+1.4%), Vivendi (+1.4%), Dassault Systemes (+1.2%) y Legrand (+1.2%). De este modo, FTSE 100 +0.50%, CAC 40 +0.09%, DAX +0.31%, STOXX 600 +0.13% terminaron en niveles positivos.

Asia:

Los principales índices asiáticos cerraron con rendimientos mixtos, en un contexto en donde los inversores esperan la publicación de un informe clave sobre la inflación en EE.UU. que podría influir en la decisión de la Reserva Federal sobre los tipos de interés en mayo. El mercado chino acabó con rendimientos mixtos, debido a que los datos mostraron que la inflación al consumo de China se ralentizó inesperadamente en marzo, mientras que la inflación al productor se redujo aún más, hasta un mínimo de 33 meses. Sin embargo, pese a la persistente debilidad de la demanda, aumentaron las esperanzas de una mayor relajación de la política monetaria. En línea, el índice Hang Seng cerró con pérdidas, debido a la debilidad de los valores tecnológicos y de consumo. Entre ellos, Tencent cerró un 4.3%, JD.com cayó un 3.3%, Xinyi Solar Híds. cerró un 3.1% y Alibaba Group Híds. cayó un 2.3%. El mercado surcoreano terminó con resultados positivos, en medio de la preocupación de que el mercado laboral sienta gradualmente el impacto de una desaceleración económica. Además, el Banco de Corea mantuvo su tipo de interés básico en el 3.5% y el enfriamiento de la economía del país está presionando al banco central para que ponga en pausa su campaña de endurecimiento. El mercado japonés cerró al alza, debido a que los pedidos no manufactureros disminuyeron un 14.7%, arrastrados por la construcción, las finanzas y los seguros, el transporte y las actividades postales, la agricultura, la silvicultura y la pesca, y la explotación de minas, canteras de piedra y grava. El mercado australiano terminó al alza, impulsado por las ganancias de los valores mineros en un contexto de firmeza de los precios de los metales. En el ámbito empresarial, NextDC subió un 8.2% después de que el operador de centros de datos informara de que la captación de nuevos clientes ha impulsado la demanda en sus centros de datos de Sydney. De esta forma, NIKKEI +0.57%, HANG SENG -0.86%, CSI 300 -0.07%, S&P/ASX 200 +0.46%, KOSPI +0.11%, SHANGHAI COMPOSITE +0.41% terminaron con rendimientos mixtos.

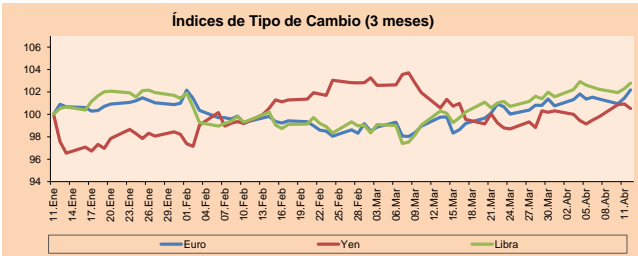


Fuente: Bloomberg

Monedas

	Precio	1 D*	5 D*	1 M*	YTD*
▲ Euro	1.0992	0.73%	0.81%	2.43%	2.68%
▼ Yen	133.1300	-0.41%	1.38%	-0.06%	1.53%
▲ Libra Esterlina	1.2485	0.49%	0.18%	2.48%	3.33%
▼ Yuan	6.8730	-0.19%	-0.09%	0.36%	-0.37%
▲ Dólar de Hong Kong	7.8499	0.00%	0.00%	0.07%	0.62%
▼ Real Brasileño	4.9191	-1.75%	-2.29%	-6.25%	-6.84%
▲ Peso Argentino	214.2375	0.22%	1.43%	6.45%	20.95%

*Leyenda: Variación 1D: 1 Día; 5D: 5 Días; 1M: 1 Mes; YTD: Var.% 31/12/21 a la fecha



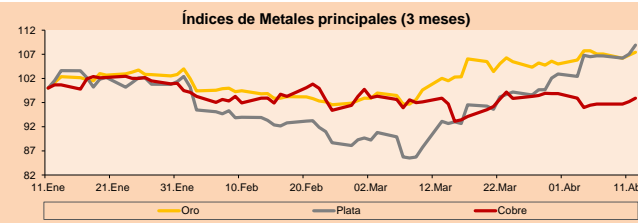
Base: 11/01/23=100

Fuente: Bloomberg

Commodities

	Precio	1 D*	5 D*	1 M*	YTD*
▲ Oro (US\$ Oz. T) (LME)	2,014.93	0.56%	-0.29%	5.29%	10.47%
▲ Plata (US\$ Oz. T) (LME)	25.50	1.75%	2.24%	16.96%	6.46%
▲ Cobre (US\$ TM) (LME)	8,916.80	0.74%	1.50%	-0.02%	6.60%
▲ Zinc (US\$ TM) (LME)	2,799.25	1.04%	-0.31%	-5.72%	-6.79%
▲ Petróleo WTI (US\$ Barril) (NYM)	83.26	2.12%	3.29%	11.15%	3.49%
▲ Estano (US\$ TM) (LME)	23,979.00	1.23%	-1.04%	4.52%	-3.13%
▲ Plomo (US\$ TM) (LME)	2,154.90	2.39%	1.86%	3.73%	-7.77%
▼ Azúcar #1 (US\$ Libra) (NYB-ICE)	23.34	-1.44%	3.50%	15.03%	29.81%
▼ Cacao (US\$ TM) (NYB-ICE)	2,866.00	-1.27%	-0.38%	7.66%	10.23%
▲ Café Arábica (US\$ TM) (NYB-ICE)	188.50	0.03%	5.31%	5.75%	13.15%

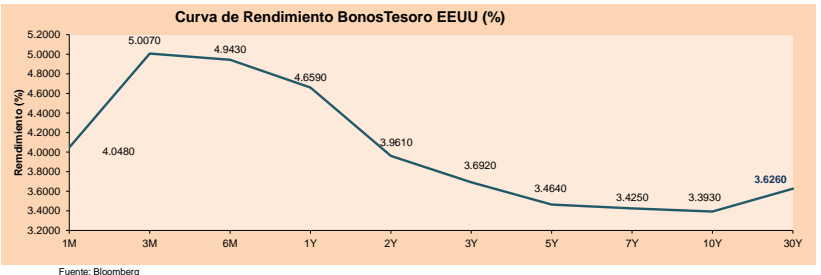
*Leyenda: Variación 1D: 1 Día; 5D: 5 Días; 1M: 1 Mes; YTD: Var.% 31/12/20 a la fecha



Base: 11/01/23=100

Fuente: Bloomberg

ETFs	Mon.	Cierre	1D	5D	30D	YTD	Bolsa
SPDR S&P 500 ETF TRUST	USD	408.05	-0.41%	0.11%	5.89%	6.70%	NYSE Arca
ISHARES MSCI EMERGING MARKET	USD	39.39	-0.71%	0.41%	3.93%	3.93%	NYSE Arca
ISHARES IBOXX HIGH YLD CORP	USD	74.91	-0.03%	0.54%	2.56%	1.74%	NYSE Arca
FINANCIAL SELECT SECTOR SPDR	USD	32.27	-0.22%	1.26%	2.02%	-5.64%	NYSE Arca
VANECK GOLD MINERS ETF	USD	34.92	0.98%	1.69%	20.00%	21.84%	NYSE Arca
ISHARES RUSSELL 2000 ETF	USD	175.84	-0.73%	1.27%	1.46%	0.85%	NYSE Arca
SPDR GOLD SHARES	USD	187.19	0.49%	-0.34%	5.25%	10.35%	NYSE Arca
ISHARES 20+ YEAR TREASURY BO	USD	106.89	-0.10%	-1.26%	1.00%	7.36%	NASDAQ GM
INVESCO QQQ TRUST SERIES 1	USD	313.04	-0.88%	-0.91%	7.69%	17.56%	NASDAQ GM
ISHARES BIOTECHNOLOGY ETF	USD	130.56	-0.11%	0.81%	4.14%	-0.56%	NASDAQ GM
ENERGY SELECT SECTOR SPDR	USD	86.53	0.07%	0.28%	6.89%	0.56%	NYSE Arca
PROSHARES ULTRA VIX ST FUTUR	USD	4.31	0.70%	-4.65%	-31.80%	-37.17%	Cboe BZX
UNITED STATES OIL FUND LP	USD	72.43	1.91%	3.12%	11.00%	3.31%	NYSE Arca
ISHARES MSCI BRAZIL ETF	USD	29.39	2.05%	8.01%	10.49%	5.08%	NYSE Arca
SPDR S&P OIL & GAS EXP & PR	USD	133.74	-0.82%	1.27%	7.73%	-1.57%	NYSE Arca
UTILITIES SELECT SECTOR SPDR	USD	69.66	-0.10%	0.49%	6.50%	-1.19%	NYSE Arca
ISHARES US REAL ESTATE ETF	USD	84.66	-0.49%	1.13%	1.71%	0.56%	NYSE Arca
SPDR S&P BIOTECH ETF	USD	76.05	-1.08%	0.89%	-2.32%	-8.37%	NYSE Arca
ISHARES IBOXX INVESTMENT GRA	USD	109.56	-0.21%	-0.79%	2.48%	3.92%	NYSE Arca
ISHARES JP MORGAN USD EMERGI	USD	85.98	0.29%	-0.23%	1.32%	1.64%	NASDAQ GM
REAL ESTATE SELECT SECT SPDR	USD	37.36	-0.29%	1.38%	1.85%	1.16%	NYSE Arca
ISHARES CHINA LARGE-CAP ETF	USD	28.41	-2.74%	-1.80%	3.16%	0.39%	NYSE Arca
CONSUMER STAPLES SPDR	USD	75.24	-0.45%	-0.08%	5.27%	0.93%	NYSE Arca
VANECK JUNIOR GOLD MINERS	USD	42.36	1.19%	2.44%	20.51%	18.82%	NYSE Arca
SPDR BLOOMBERG HIGH YIELD BO	USD	91.91	-0.07%	0.50%	2.61%	2.12%	NYSE Arca
VANGUARD REAL ESTATE ETF	USD	82.72	-0.48%	1.09%	1.04%	0.29%	NYSE Arca
GRAYSCALE BITCOIN TRUST BTC	USD	17.07	-3.67%	5.44%	34.94%	105.91%	OTC US



Fuente: Bloomberg

Coordinador Laboratorio de Mercado de Capitales: MS Javier Penny Pestana

Apoyo: Nadia Contreras, Nikolas Díaz, Joseph Martínez y Marcelo Cosar

email: pulsoburstil@ulima.edu.pe

facebook: www.facebook.com/pulsoburstil.ul

El contenido del presente documento es únicamente informativo. Los datos y opiniones expresados no deben ser interpretados como recomendaciones para la toma de decisiones futuras. Bajo ninguna circunstancia, el Laboratorio de Mercado de Capitales de la Universidad de Lima se hará responsable por el uso de lo expresado en este documento.

LIMA

Acciones

Valor	Moneda	Precio	1D*	5D*	30D*	YTD*	Frecuencia	Volumen (US\$)	Beta	Dividend Yield (%)	Price Earning	Capitalización Bursátil (M US\$)	Sector Económico*	Participación Índice
▲ ALCORC1 PE**	S/.	6.60	0.67%	-0.02%	0.80%	-4.78%	100.00%	17,433	0.60	3.79	10.26	1,489.68	Industrial	3.53%
▼ BACKUS1 PE**	S/.	26.00	-0.95%	-0.38%	3.79%	5.78%	83.33%	51,879	0.74	4.81	8.32	8,678.51	Industriales	0.82%
▲ BAP PE**	US\$	129.80	0.61%	0.17%	2.69%	-4.03%	100.00%	1,282,865	1.20	3.08	-	10,321.70	Diversas	5.82%
▲ BVN PE**	US\$	8.21	1.11%	-0.24%	0.12%	9.61%	100.00%	158,918	1.64	0.85	-	2,259.80	Mineras	5.88%
▼ CASAGRC1 PE**	S/.	9.15	-1.61%	-1.61%	8.80%	15.82%	72.22%	19,688	#N/A N/A	7.91	8.32	204.15	Agrario	1.31%
- BBVAC1 PE**	S/.	1.78	0.00%	-1.11%	3.49%	5.33%	94.44%	102,180	0.29	5.93	7.01	3,480.59	Bancos y Financieras	2.85%
▼ CORAREH1 PE**	S/.	1.26	-2.33%	-1.56%	0.80%	-10.00%	77.78%	29,831	0.65	12.03	4.08	544.62	Industriales	1.72%
▼ CPACASC1 PE**	S/.	3.75	-1.57%	-6.25%	-7.41%	-5.06%	94.44%	1,054,513	0.38	11.20	9.15	458.37	Industriales	2.38%
▲ CVERDEC1 PE**	US\$	31.50	3.28%	3.28%	11.31%	5.70%	94.44%	2,520	0.80	2.27	11.09	11,026.76	Mineras	5.25%
- ENGEPEC1 PE**	S/.	4.10	0.00%	5.13%	2.50%	13.89%	94.44%	37,397	0.83	13.51	9.18	1,898.17	Servicios Públicos	1.44%
▼ ENDISPC1**	S/.	17.00	-2.86%	24.27%	28.30%	139.44%	94.44%	1,071,863	0.90	1.52	22.64	2,875.42	Servicios Públicos	0.98%
▲ FERREYC1 PE**	S/.	2.20	1.38%	1.38%	0.00%	-1.35%	100.00%	462,926	0.49	11.81	4.99	551.30	Diversas	4.90%
▼ AENZAC1 PE**	S/.	0.61	-1.61%	-4.69%	-8.96%	-26.51%	44.44%	4,512	0.00	-	-	193.40	Diversas	4.05%
▼ IFS PE**	US\$	23.28	-1.36%	1.22%	5.01%	-2.59%	100.00%	56,769	0.97	7.52	6.10	2,686.93	Diversas	7.22%
▼ INRETC1 PE**	US\$	32.75	-0.76%	-1.65%	-2.24%	-0.79%	72.22%	346,157	1.00	2.11	17.84	3,561.46	Diversas	5.28%
- LUSURC1 PE**	S/.	14.50	0.00%	0.00%	0.00%	-4.61%	66.67%	3,822	0.00	0.00	11.04	1,870.26	Servicios Públicos	1.81%
▼ MINSURR1 PE**	S/.	3.83	-1.79%	-1.79%	12.32%	7.89%	94.44%	20,014	1.09	9.77	2.11	2,924.77	Mineras	3.09%
▲ SCCO PE**	US\$	77.49	0.12%	5.29%	7.02%	25.86%	83.33%	16,365	1.57	4.52	21.35	59,907.65	Mineras	2.14%
- SIDERC1 PE**	S/.	1.51	0.00%	-2.58%	-12.21%	-7.93%	77.78%	2,560	0.81	0.00	4.38	279.98	Industriales	1.43%
- UNACEMC1 PE**	S/.	1.60	0.00%	1.91%	1.91%	-11.11%	88.89%	5,812	0.51	5.63	5.35	770.54	Industriales	3.00%
▼ VOLCABC1 PE**	S/.	0.51	-1.92%	6.25%	10.87%	0.00%	94.44%	101,469	0.88	0.00	-	892.50	Mineras	5.90%
- BROCALC1 PE**	S/.	5.20	0.00%	0.00%	-15.17%	-15.03%	22.22%	3,756	0.00	0.00	-	221.40	Mineras	0.00%
- CORAREC1 PE**	S/.	2.05	0.00%	0.00%	2.50%	6.77%	38.89%	815	0.00	0.00	6.64	544.62	Industriales	0.00%
- ENGIEC1 PE**	S/.	5.60	0.00%	4.67%	6.46%	13.13%	33.33%	278	0.00	0.00	13.73	892.03	Industriales	0.00%
▲ GBVLAC1 PE**	S/.	-	-	-	-	-	22.22%	3,358	0.00	7.90	24.94	-	Diversas	0.00%

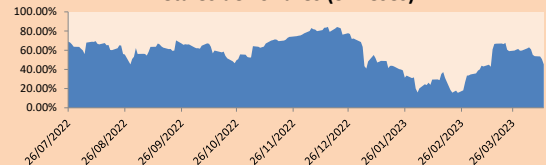
Cantidad de Acciones: 24
Fuente: Bloomberg, Económática
* Bloomberg Industry Classification System
** Se utiliza el PER de la bolsa y moneda de origen del instrumento
*Leyenda: Variación 1D: 1 Día; 5D: 5 Días, 1M: 1 Mes; YTD: Var.% 31/12/21 a la fecha

Índices Sectoriales

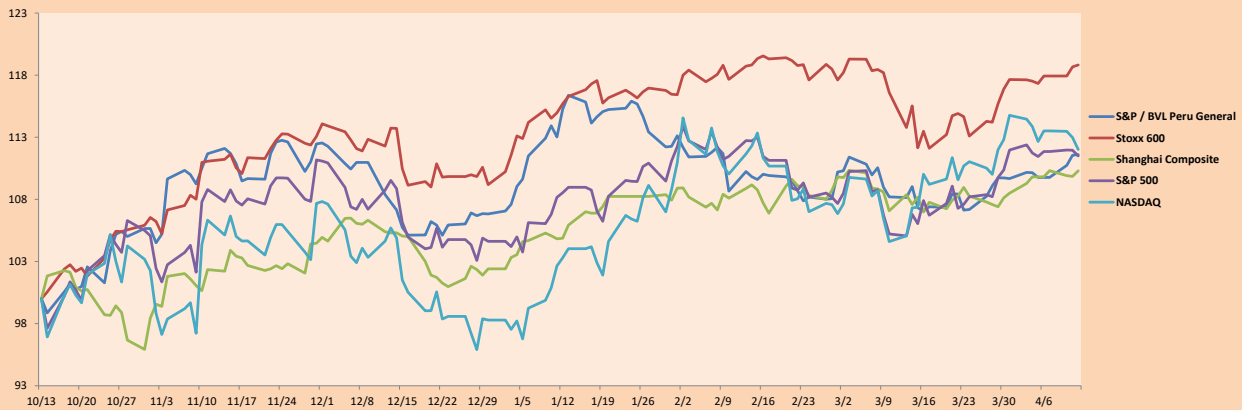
	Cierre	1D*	5D*	30D*	YTD*	Beta
▲ S&P/BVLMining	466.52	0.17%	3.91%	5.38%	18.60%	1.57
▼ S&P/BVLConsumer	1,233.83	-0.36%	-0.52%	0.90%	0.02%	0.32
▲ S&P/BVLIndustrials	229.97	0.01%	-0.50%	-1.28%	-6.14%	0.19
▲ S&P/BVLFinancials	913.50	0.28%	0.35%	2.23%	-4.36%	1.39
▼ S&P/BVLConstruction	221.85	-0.64%	-1.39%	-1.89%	-8.32%	0.17
▼ S&P/BVLPublicSvcs	1,142.54	-0.79%	13.02%	14.20%	47.58%	0.39
▼ S&P/BVLElectricUtil	1,115.40	-0.79%	13.02%	14.20%	47.58%	0.39

*Leyenda: Variación 1D: 1 Día; 5D: 5 Días, 1M: 1 Mes; YTD: Var.% 31/12/21 a la fecha

Correlación Rend. Índice Minero vs Índice de Metales de Londres (3 meses)



Índices (6 meses)



Base: 13/10/22=100
Fuente: Bloomberg

Coordinador Laboratorio de Mercado de Capitales: IMS Javier Penny Pestana
Apoyo: Nadia Contreras, Nikolas Diaz, Joseph Martinez y Marcelo Cossar
email: pulsobursatil@ulima.edu.pe
facebook: www.facebook.com/pulsobursatil.ul

RATING SOBERANO

CLASIFICACIONES DE RIESGO

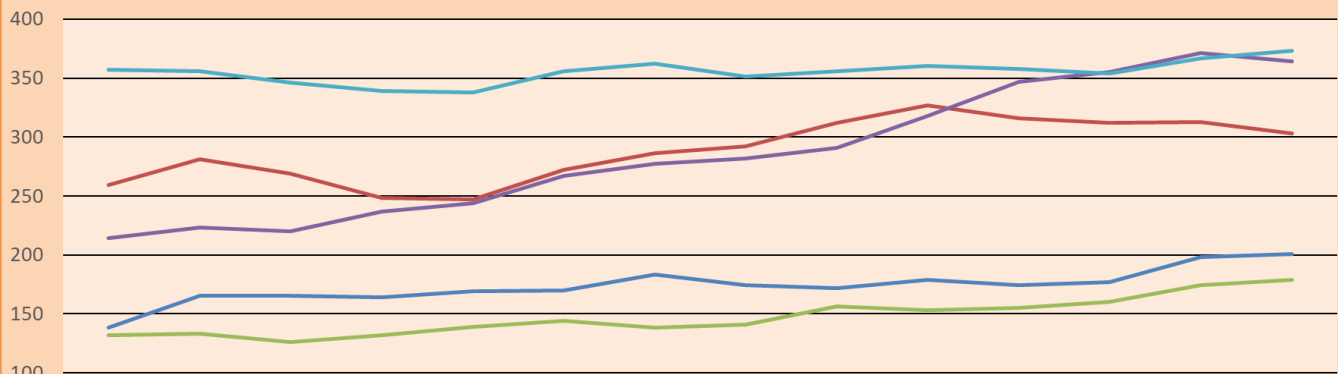
Moody's	S&P	Fitch	Prime
Aaa	AAA	AAA	Alto Grado
Aa1	AA+	AA+	
Aa2	AA	AA	
Aa3	AA-	AA-	Grado Alto Medio
A1	A+	A+	
A2	A	A	
A3	A-	A-	Grado Bajo Medio
Baa1	BBB+	BBB+	
Baa2	BBB	BBB	
Baa3	BBB-	BBB-	Sin Grado de Inversión Especulativo
Ba1	BB+	BB+	
Ba2	BB	BB	
Ba3	BB-	BB-	Altamente Especulativo
B1	B+	B+	
B2	B	B	
B3	B-	B-	Riesgo Sustancial Extremadamente Especulativo
Caa1	CCC+	CCC	
Caa2	CCC		
Caa3	CCC-		
Ca	CC	Poca esperanzas de Pago	
C	C		
C	D		
C	D	DDD	Impago
C	D	DD	
C	D	D	

Fuente: Bloomberg

Rating Crédito Latinoamérica			
Clasificadora de riesgo			
País	Moody's	Fitch	S&P
Perú	Baa1	BBB	BBB
México	Baa2	BBB-	BBB
Venezuela	C	WD	NR
Brazil	Ba2	BB-	BB-
Colombia	Baa2	BB+	BB+
Chile	A2	A-	A
Argentina	Ca	WD	CCC-
Panamá	Baa2	BBB-	BBB

Fuente: Bloomberg

Riesgo País Latinoamérica(pbs)



	Feb-21	Mar-21	Abr-21	May-21	Jun-21	Jul-21	Ago-21	Set-21	Oct-21	Nov-21	Dic-21	Ene-22	Feb-22	Mar-22
Perú	138	165	165	164	169	170	183	174	172	179	174	177	198	201
Brasil	259	281	269	248	247	272	286	292	312	327	316	312	313	303
Chile	132	133	126	132	139	144	138	141	156	153	155	160	174	179
Colombia	214	223	220	237	244	267	277	282	291	318	347	355	371	364
México	357	356	346	339	338	356	362	351	356	360	358	354	367	373

Fuente: BCRP

Coordinador Laboratorio de Mercado de Capitales: MS Javier Penny Pestana
Apoyo: Nadia Contreras, Nikolas Díaz, Joseph Martínez y Marcelo Cossar
email: pulsohorsatil@ulima.edu.pe
facebook: www.facebook.com/pulsohorsatil.ul

El contenido del presente documento es únicamente informativo. Los datos y opiniones expresados no deben ser interpretados como recomendaciones para la toma de decisiones futuras. Bajo ninguna circunstancia, el Laboratorio de Mercado de Capitales de la Universidad de Lima se hará responsable por el uso de lo expresado en este documento.