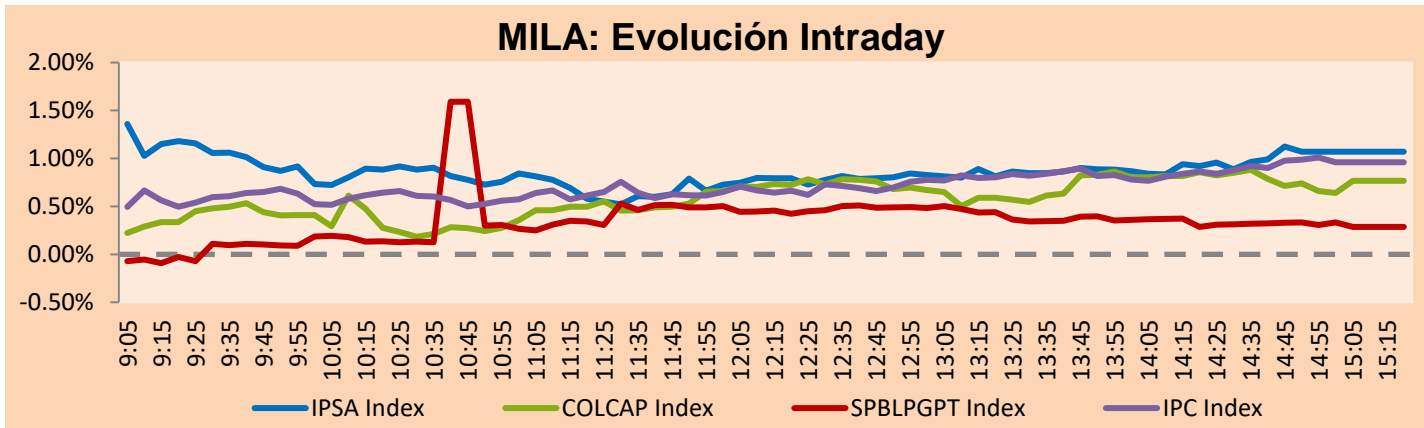


MILA

Principales índices	Cierre	1 D	5 D	1 M	YTD	Cap. Burs. (US\$ bill)
▲ IPSA (Chile)	5,296.78	1.34%	-3.17%	0.91%	0.66%	114.07
▲ IGPA (Chile)	26,970.56	1.40%	-4.66%	-1.42%	-2.30%	139.44
▼ COLSC (Colombia)	885.76	-1.67%	-1.23%	0.97%	-4.04%	3.54
▲ COLCAP (Colombia)	1,225.26	0.77%	-2.54%	10.76%	-4.73%	58.61
▲ S&P/BVL (Perú)*	22,345.61	0.28%	-0.22%	4.41%	4.76%	108.95
▲ S&P/BVL SEL (Perú)	573.84	0.27%	-1.09%	3.49%	3.17%	93.06
▲ S&P/BVL LIMA 25	31,091.05	0.08%	0.00%	4.77%	3.24%	108.40
▲ IPC (México)	54,713.70	0.99%	-0.12%	3.68%	12.90%	394.65
▲ S&P MILA 40	484.04	0.87%	-3.61%	5.97%	5.35%	223.98

* Cap. Bursátil del cierre anterior *Leyenda: Variación 1D: 1 Día; 5D: 5 Días; 1M: 1 Mes; YTD: Var.% 31/12/21 a la fecha

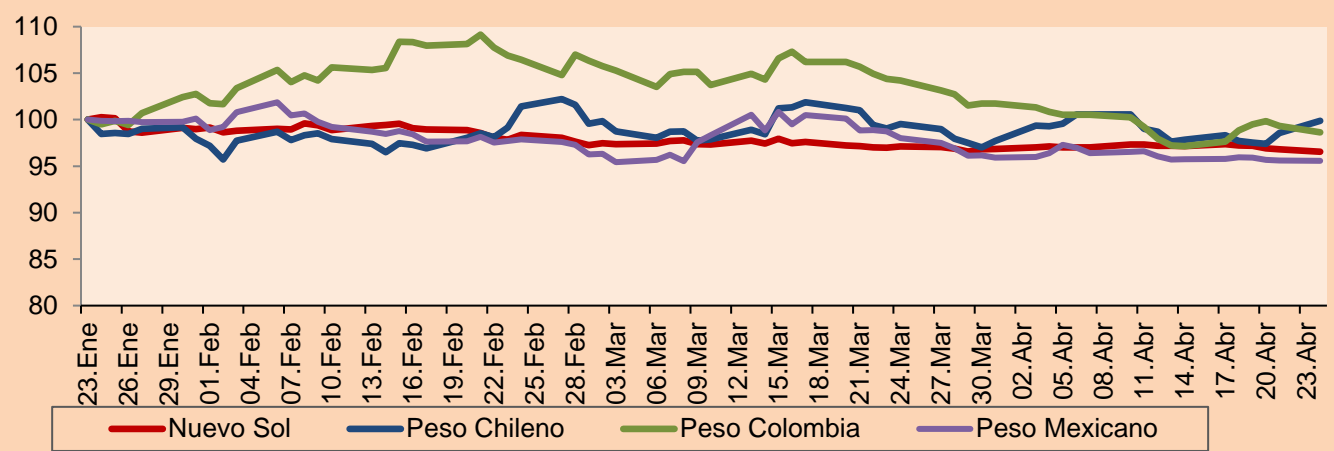


Fuente: Bloomberg

Monedas	Precio	1D*	5D*	30 D*	YTD*
▼ Sol (PEN)	3.7510	-0.25%	-0.84%	-0.59%	-1.45%
▲ Peso Chileno (CLP)	813.080	1.31%	1.57%	0.35%	-4.47%
▼ Peso Colombiano (COP)	4,482.52	-0.70%	1.02%	-5.35%	-7.62%
▼ Peso Mexicano (MXN)	17.983	-0.03%	-0.21%	-2.51%	-7.78%

*Leyenda: Variación 1D: 1 Día; 5D: 5 Días; 1M: 1 Mes; YTD: Var.% 31/12/21 a la fecha

MILA: Índices de Tipo de Cambio (3 meses)

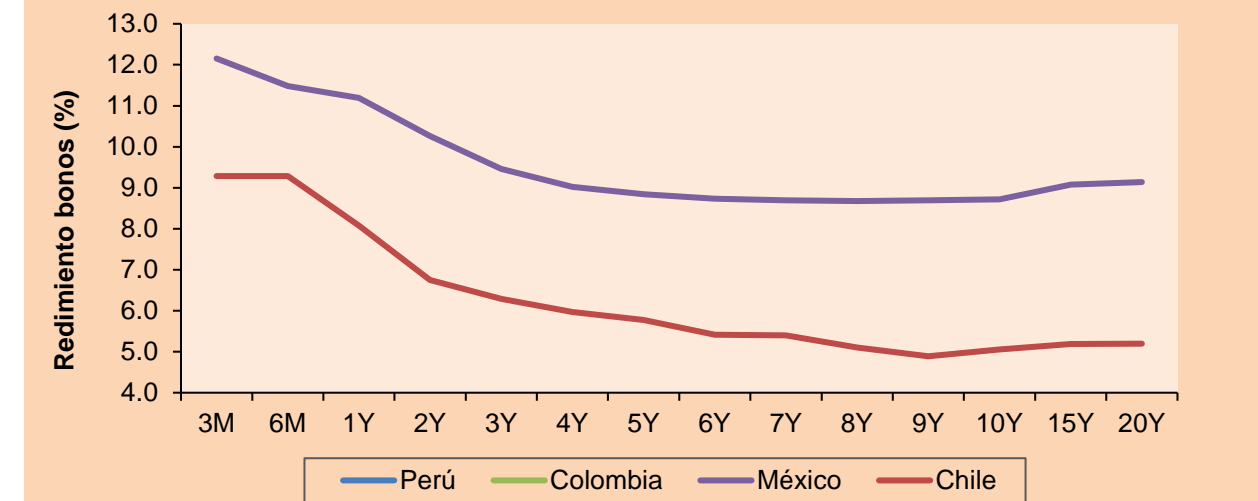


Base: 23/01/23=100
Fuente: Bloomberg

Renta Fija

Instrumento	Moneda	Precio	Bid Yield (%)	Ask Yield (%)	Duración
PERU 7.35 07/21/25	USD	105.487	4.84	4.62	2.02
PERU 4.125 08/25/27	USD	98.078	4.68	4.56	3.87
PERU 8.75 11/21/33	USD	126.848	5.44	5.33	7.09
PERU 6.55 03/14/37	USD	110.254	5.53	5.44	8.79
PERU 5.625 11/18/2050	USD	102.026	5.51	5.46	13.66
CHILE 2.25 10/30/22	USD	-	-	-	-
CHILE 3.125 01/21/26	USD	97.048	4.38	4.18	2.56
CHILE 3.625 10/30/42	USD	80.442	5.27	5.20	12.92
COLOM 11.85 03/09/28	USD	120.55	6.88	6.75	3.75
COLOM 10.375 01/28/33	USD	115.857	8.15	7.85	6.20
COLOM 7.375 09/18/37	USD	94.7	8.05	7.95	8.53
COLOM 6.125 01/18/41	USD	80.323	8.31	8.20	9.66
MEX 4 10/02/23	USD	85.597	7.61	7.54	10.15
MEX5.55 01/45	USD	95.397	5.961	5.897	12.15

MILA: Curvas de Deuda Soberana



Fuente: Bloomberg

Lima, 24 de abril de 2023

Renta Variable

Más subieron	Bolsa	Mon.	Precio	▲%
Conchatoro	Chile	CLP	1089.00	2.28
Empresa de Energ	Colombia	COP	1397	1.97
Coca-Cola Femsa	Mexico	MXN	131.51	1.35
Promotora y Oper	Mexico	MXN	177.05	1.02
Grupo Aeroportua	Mexico	MXN	179.26	0.96

Por Monto Negociado	Bolsa	Monto (US\$)
Soquimich-B	Chile	83,012,011
Fomento Econ-Ubd	Mexico	38,649,278
Walmart de Méx-V	Mexico	24,643,723
Grupo Aeroport-B	Mexico	16,982,539
Grupo F Banort-O	Mexico	11,978,600

Más bajaron	Bolsa	Mon.	Precio	▼%
Soquimich-B	Chile	CLP	69951.00	-8.56
BECLE SAB DE CV	Mexico	MXN	43.75	-3.87
Ecopetrol	Colombia	COP	2531.00	-3.40
Isa SA	Colombia	COP	18180	-3.30
Enerisis SA	Chile	CLP	101.61	-2.30

Por Volumen	Bolsa	Volumen
Corpbanca	Chile	1,250,950,049
Banco Santander	Chile	89,481,815
ENEL CHILE SA	Chile	17,556,481
Banco de Chile	Chile	15,634,034
SMU SA	Chile	14,169,767

MILA

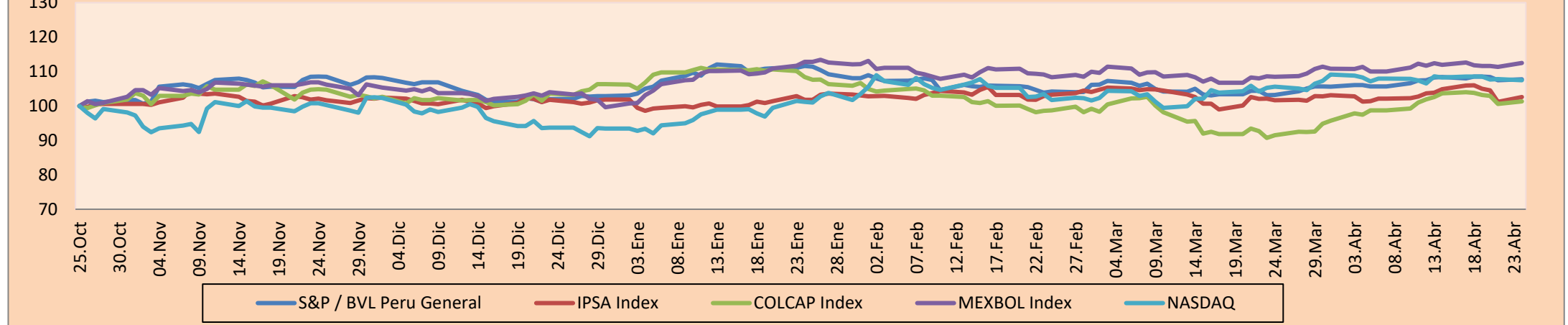
Perú: El índice General de la BVL finalizó la sesión de hoy con un resultado negativo de +0.28%. El índice mantiene una tendencia positiva acumulada anual de +4.76% en moneda local y una tendencia acumulada positiva de +6.30% en moneda ajustada en dólares. Con respecto al S&P/BVL Perú SEL varió en +1.56% mientras que el S&P/BVL LIMA 25 en +0.08%. El spot PEN alcanzó S/.3.510. Titular: Crearán comando regional para reactivar economía en zonas afectadas por lluvias.

Chile: El índice IPSA culminó el día con un retorno positivo de +1.34%. Los sectores más beneficiados de la jornada fueron Materiales (+2.31%) y Servicios públicos (+2.13%). Las acciones con el mejor desempeño fueron Sociedad de Inversiones Oro Blanco S.A. (+5.98%) y Quinenco SA (+4.00%). Titular: Hacienda aprueba nueva política de inversiones del principal fondo soberano de Chile que incorpora exposición a bonos soberanos de China.

Colombia: El índice COLCAP concluyó la sesión con un retorno positivo de +0.77%. Los sectores más beneficiados de la jornada fueron Energía (+2.64%) y Servicios públicos (+2.34%). Las acciones con mejor desempeño fueron Interconexión Eléctrica SA (+3.58%) y Ecopetrol SA (+2.80%). Titular: Roban más de 494.000 millones de pesos usando criptomonedas falsas.

México: El índice IPC cerró el día en terreno positivo de +0.99%. Los sectores más beneficiados de la jornada fueron Finanzas (+2.77%) y Salud (+1.96%). Las acciones con mejor desempeño fueron Grupo Financiero Banorte SAB (+4.17%) y Grupo Aeroportuario del Centro (+3.47%). Titular: Inflación 'le pega' al pollo: ¿Cuánto te costarán unos 'taquitos' tras incremento de precios?.

MILA: Índices bursátiles (6m)

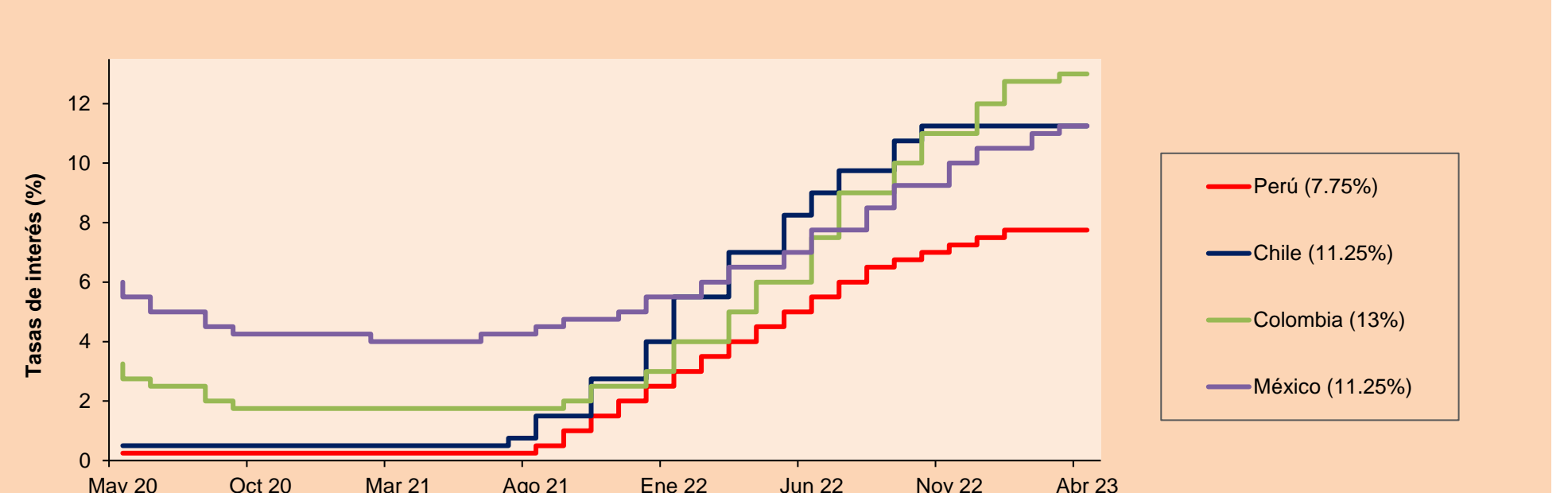


Base: 26/10/22=100
Fuente: Bloomberg

ETFs

	Mon.	Cierre	1D	5D	30 D	YTD	Bolsa
▲ iShares MSCI All Peru Capped	USD	31.26	0.10%	-0.95%	7.46%	9.03%	NYSE Arca
▲ iShares MSCI Chile Capped	USD	27.65	0.33%	-6.14%	-0.54%	2.07%	Cboe BZX
Global X MSCI Colombia	USD	-	-	-	-	-	-
▲ iShares MSCI Mexico Capped	USD	60.37	0.70%	0.08%	5.84%	22.08%	NYSE Arca
▼ iShares MSCI Emerging Markets	USD	38.92	-0.23%	-2.43%	0.65%	2.69%	NYSE Arca
▼ Vanguard FTSE Emerging Markets	USD	39.9	-0.13%	-2.40%	0.48%	2.36%	NYSE Arca
▼ iShares Core MSCI Emerging Markets	USD	48.28	-0.17%	-2.46%	0.90%	3.38%	NYSE Arca
▲ iShares JP Morgan Emerging Markets Bonds	USD	55.18	0.18%	-0.67%	2.00%	4.02%	Cboe BZX
▲ Morgan Stanley Emerging Markets Domestic	USD	4.72	0.43%	0.00%	4.89%	7.27%	New York

MILA: Tasas de Referencia de Política Monetaria



Fuente: Bloomberg

LIMA

Acciones

	Valor	Moneda	Precio	1D*	5D*	30D*	YTD*	Frecuencia	Volumen (US\$)	Beta	Dividend Yield (%)	Price Earning	Capitalización Bursátil (M US\$)	Sector Económico*	Participación Índice
▼	ALICORC1 PE**	S/.	6.45	-1.67%	-1.23%	0.97%	-4.04%	94.44%	1,755	0.57	0.00	10.12	1,465.19	Industrial	3.53%
▼	BACKUSI1 PE**	S/.	25.50	-0.39%	-3.77%	-2.86%	3.74%	83.33%	2,968	0.67	10.43	8.16	8,653.42	Industriales	0.82%
▲	BAP PE**	US\$	134.00	0.87%	2.56%	7.59%	-0.92%	94.44%	878,742	1.19	2.99	-	10,655.68	Diversas	5.82%
-	BVN PE**	US\$	7.59	0.00%	-4.29%	-6.87%	1.34%	100.00%	96,084	1.62	1.84	-	2,092.07	Mineras	5.88%
▲	CASAGRC1 PE**	S/.	10.15	1.70%	10.93%	23.78%	28.48%	88.89%	57,572	0.00	7.13	9.22	227.93	Agrario	1.31%
▼	BBVAC1 PE**	S/.	1.68	-0.59%	-8.20%	-1.75%	-0.59%	88.89%	112,463	0.37	7.71	6.61	3,306.34	Bancos y Financieras	2.85%
-	CORARE1 PE**	S/.	1.18	0.00%	-7.09%	-5.60%	-15.71%	100.00%	18,875	0.67	7.66	3.82	537.13	Industriales	1.72%
▲	CPACASC1 PE**	S/.	3.95	1.02%	0.00%	-2.47%	0.00%	94.44%	33,507	0.37	10.63	9.63	483.94	Industriales	2.38%
-	CVERDEC1 PE**	US\$	29.50	0.00%	-4.19%	3.51%	-1.01%	88.89%	10,355	0.78	4.84	10.38	10,326.65	Mineras	5.25%
▲	ENGEPEC1 PE**	S/.	4.10	0.99%	0.24%	7.89%	13.89%	94.44%	21,875	0.75	15.49	9.18	1,910.46	Servicios Públicos	1.44%
-	ENDISPC1**	S/.	16.00	0.00%	-0.99%	18.52%	125.35%	94.44%	4,662	0.77	2.17	21.31	2,723.81	Servicios Públicos	0.98%
▲	FERREYC1 PE**	S/.	2.17	0.93%	-3.98%	0.93%	-2.69%	100.00%	5,418	0.48	12.26	4.92	547.31	Diversas	4.90%
-	AENZAC1 PE**	S/.	0.60	0.00%	0.00%	-7.69%	-27.71%	38.89%	745	0.00	0.00	-	191.47	Diversas	4.05%
▼	IFS PE**	US\$	23.75	-0.17%	-0.21%	6.03%	-0.63%	100.00%	119,432	0.99	7.37	6.21	2,741.18	Diversas	7.22%
▲	INRETC1 PE**	US\$	32.60	0.31%	-0.46%	-2.98%	-1.24%	83.33%	30,383	1.00	2.12	17.71	3,545.15	Diversas	5.28%
▼	LUSURC1 PE**	S/.	14.90	2.76%	2.76%	7.97%	-1.97%	50.00%	3,474	0.00	7.70	11.35	1,934.30	Servicios Públicos	1.81%
▼	MINSURI1 PE**	S/.	3.82	-2.05%	-0.78%	9.77%	7.61%	94.44%	14,357	1.01	9.80	2.11	2,936.04	Mineras	3.09%
▲	SCCO PE**	US\$	79.68	2.68%	0.35%	11.60%	29.41%	88.89%	56,523	1.57	4.39	21.96	61,600.74	Mineras	2.14%
-	SIDERC1 PE**	S/.	1.49	0.00%	-2.61%	-13.37%	-9.15%	83.33%	7,972	0.72	9.59	4.74	278.06	Industriales	1.43%
▼	UNACEMC1 PE**	S/.	1.59	-3.64%	-3.64%	1.92%	-11.67%	83.33%	4,468	0.51	5.66	5.31	770.68	Industriales	3.00%
▲	VOLCABC1 PE**	S/.	0.51	2.00%	0.00%	10.87%	0.00%	94.44%	25,487	0.88	0.00	-	941.83	Mineras	5.90%
-	BROCALC1 PE**	S/.	5.50	0.00%	5.77%	-6.30%	-10.13%	33.33%	1,510	0.00	0.00	-	235.31	Mineras	0.00%
-	CORAREC1 PE**	S/.	2.02	0.00%	-1.46%	-1.46%	5.21%	16.67%	24	0.00	0.00	6.54	537.13	Industriales	0.00%
-	ENGIEC1 PE**	S/.	5.41	0.00%	-0.92%	2.85%	9.29%	38.89%	14,423	0.00	3.04	13.29	867.35	Industriales	0.00%

Cantidad de Acciones: 24
Fuente: Bloomberg, Economática
* Bloomberg Industry Classification System
** Se utiliza el PER de la bolsa y moneda de origen del instrumento
*Leyenda: Variación 1D: 1 Día; 5D: 5 Días, 1M: 1 Mes; YTD: Var.% 31/12/21 a la fecha

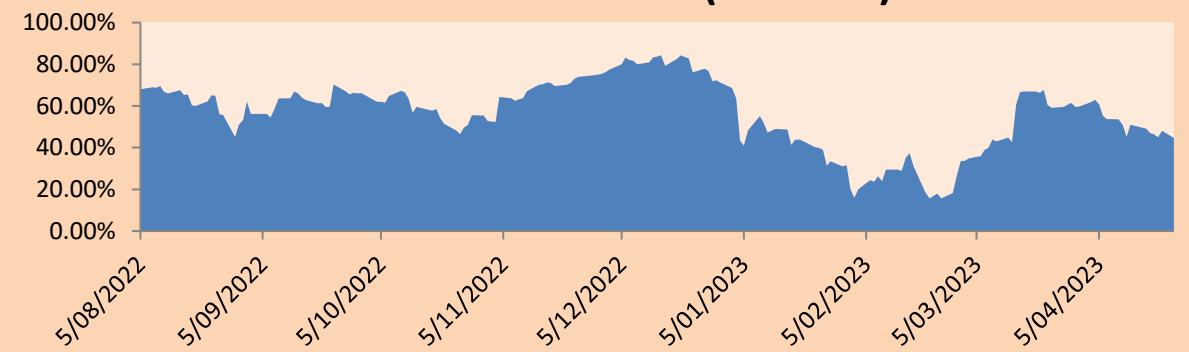
Subieron 9
Bajaron 6
Mantuvieron 9

Índices Sectoriales

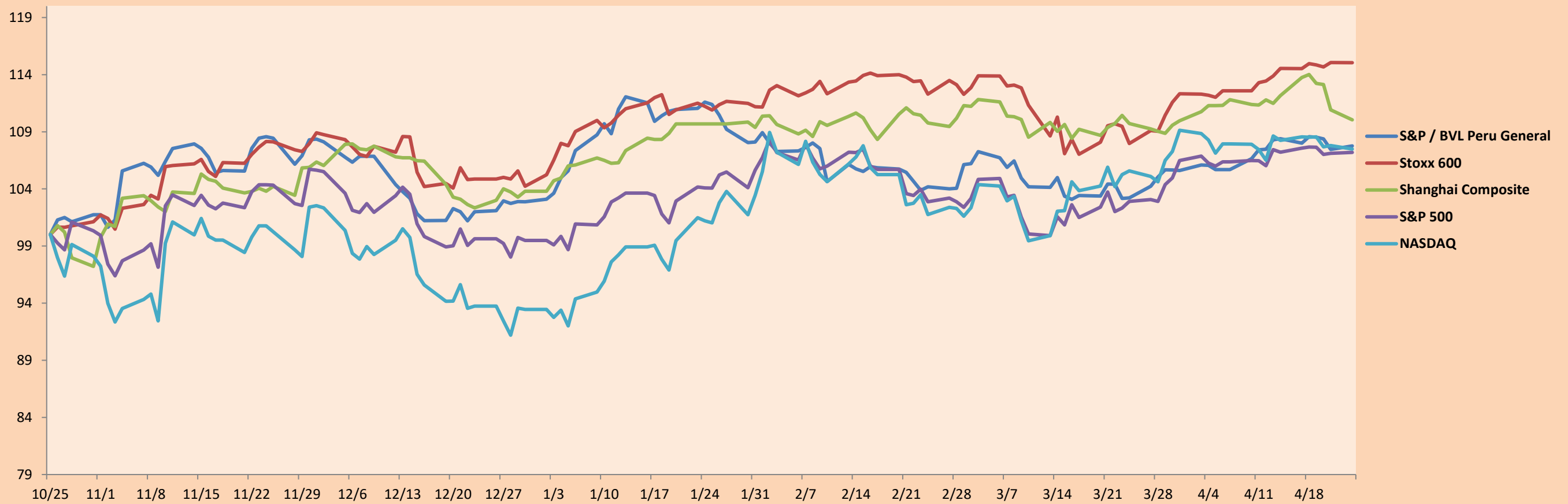
	Cierre	1D*	5D*	30D*	YTD*	Beta	
▲	S&P/BVLMining	466.33	1.60%	-1.30%	6.99%	18.55%	1.59
▲	S&P/BVLCConsumer	1,247.52	0.06%	0.49%	1.07%	1.13%	0.29
▼	S&P/BVLIndustrials	234.28	-0.51%	-0.49%	1.38%	-4.38%	0.19
▲	S&P/BVLFinancials	938.65	0.51%	1.70%	7.09%	-1.73%	1.40
▼	S&P/BVLConstruction	222.69	-1.18%	-1.79%	-1.43%	-7.97%	0.16
▼	S&P/BVLPublicSvcs	1,110.49	-0.01%	-0.63%	11.85%	43.44%	0.38
▼	S&P/BVLElectricUtil	1,084.11	-0.01%	-0.63%	11.85%	43.44%	0.38

*Leyenda: Variación 1D: 1 Día; 5D: 5 Días, 1M: 1 Mes; YTD: Var.% 31/12/21 a la fecha

Correlación Rend. Índice Minero vs Índice de Metales de Londres (3 meses)



Índices (6 meses)



Base: 25/10/22=100
Fuente: Bloomberg

Coordinador Laboratorio de Mercado de Capitales: MS Javier Penny Pestana
Apoyo: Níkolás Dfáz, Nadia Contreras, Joseph Martinez y Marcelo Cossar
email: pulsobursatil@ulima.edu.pe
facebook: www.facebook.com/pulsobursatil.ul

RATING SOBERANO

CLASIFICACIONES DE RIESGO

Moody's	S&P	Fitch	
Aaa	AAA	AAA	Prime 35
Aa1	AA+	AA+	Alto Grado
Aa2	AA	AA	
Aa3	AA-	AA-	
A1	A+	A+	Grado Alto Medio
A2	A	A	
A3	A-	A-	
Baa1	BBB+	BBB+	Grado Bajo Medio
Baa2	BBB	BBB	
Baa3	BBB-	BBB-	
Ba1	BB+	BB+	Sin Grado de Inversión Especulativo
Ba2	BB	BB	
Ba3	BB-	BB-	
B1	B+	B+	Altamente Especulativo
B2	B	B	
B3	B-	B-	
Caa1	CCC+	CCC	Riesgo Sustancial Extremadamente Especulativo
Caa2	CCC		
Caa3	CCC-		
Ca	CC	DDD	Poca esperanzas de Pago
C	C		
	D		
		DD	Impago
		D	

Fuente: Bloomberg

Rating Crédito Latinoamérica			
Clasificadora de riesgo			
País	Moody's	Fitch	S&P
Perú	Baa1	BBB	BBB
México	Baa2	BBB-	BBB
Venezuela	C	WD	NR
Brazil	Ba2	BB-	BB-
Colombia	Baa2	BB+	BB+
Chile	A2	A-	A
Argentina	Ca	WD	CCC-
Panamá	Baa2	BBB-	BBB

Fuente: Bloomberg

Riesgo País Latinoamérica(pbs)



Fuente: BCRP

Coordinador Laboratorio de Mercado de Capitales: MS Javier Penny Pestana
Apoyo: Nikolas Díaz, Nadia Contreras, Joseph Martinez y Marcelo Cossar
email: pulsobursatil@ulima.edu.pe
facebook: www.facebook.com/pulsobursatil.ul