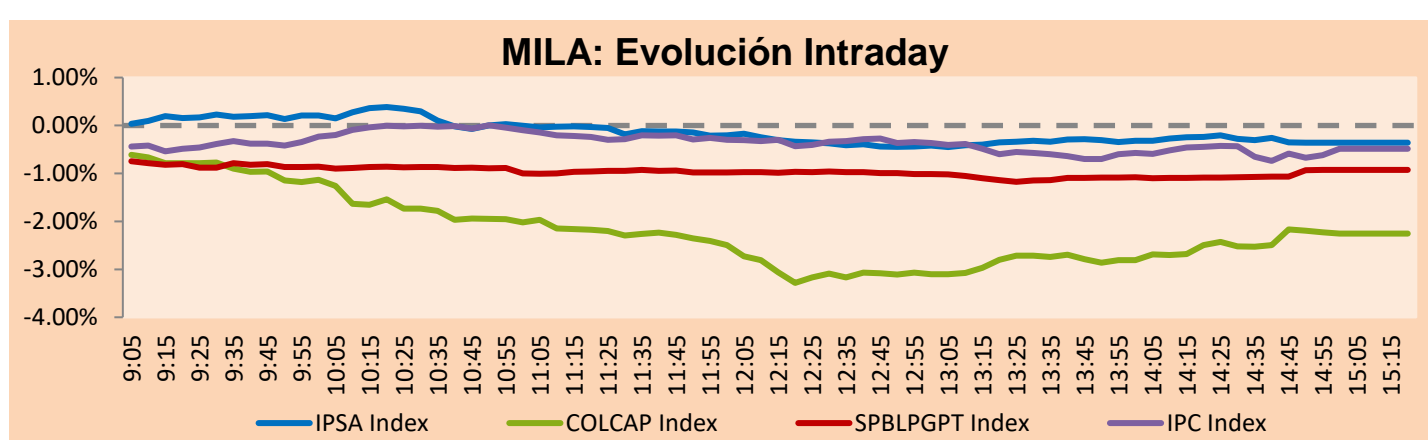


MILA

Lima, 25 de abril de 2023

Principales índices	Cierre	1 D	5 D	1 M	YTD	Cap. Burs. (US\$ bill)
▲ IPSA (Chile)	5,299.58	0.05%	-3.20%	0.97%	0.72%	115.52
▼ IGPA (Chile)	26,952.06	-0.07%	-4.76%	-1.49%	-2.37%	141.02
▼ COLSC (Colombia)	878.70	-0.80%	-1.29%	0.17%	-4.80%	3.53
▼ COLCAP (Colombia)	1,197.65	-2.25%	-4.58%	8.26%	-6.88%	59.34
▼ S&P/BVL (Perú)*	22,138.78	-0.93%	-1.65%	3.45%	3.79%	110.37
▼ S&P/BVL SEL (Perú)	566.79	-1.23%	-2.46%	2.22%	1.90%	93.58
▼ S&P/BVL LIMA 25	30,900.95	-0.61%	-0.89%	4.13%	2.61%	109.82
▼ IPC (México)	54,371.09	-0.63%	-0.03%	3.03%	12.19%	395.48
▼ S&P MILA 40	476.04	-1.65%	-5.44%	4.22%	3.61%	225.13

* Cap. Bursátil del cierre anterior *Leyenda: Variación 1D: 1 Día; 5D: 5 Días; 1M: 1 Mes; YTD: Var.% 31/12/21 a la fecha

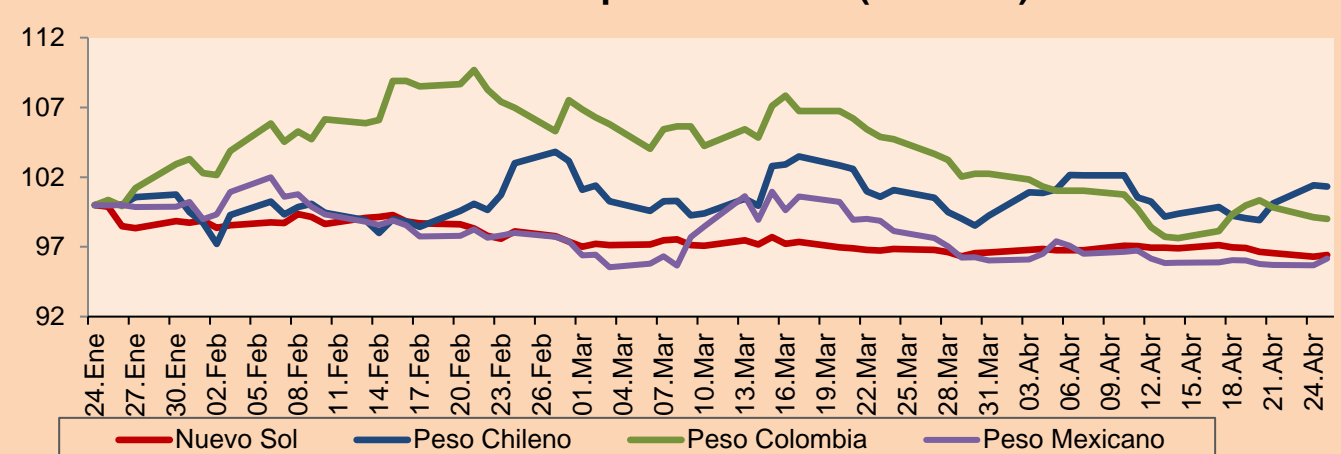


Fuente: Bloomberg

Monedas	Precio	1D*	5D*	30 D*	YTD*
▲ Sol (PEN)	3.7551	0.11%	-0.58%	-0.48%	-1.34%
▼ Peso Chileno (CLP)	812.200	-0.11%	2.10%	0.24%	-4.57%
▼ Peso Colombiano (COP)	4,477.33	-0.12%	-0.31%	-5.46%	-7.73%
▲ Peso Mexicano (MXN)	18.076	0.52%	0.12%	-2.00%	-7.30%

*Leyenda: Variación 1D: 1 Día; 5D: 5 Días; 1M: 1 Mes; YTD: Var.% 31/12/21 a la fecha

MILA: Índices de Tipo de Cambio (3 meses)

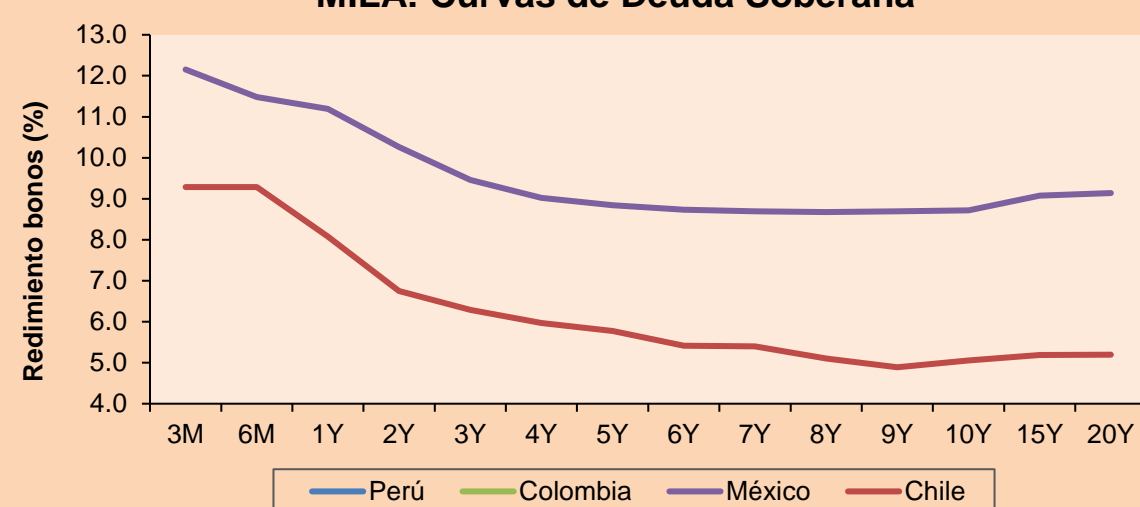


Base: 24/01/23=100
Fuente: Bloomberg

Renta Fija

Instrumento	Moneda	Precio	Bid Yield (%)	Ask Yield (%)	Duración
PERU 7.35 07/21/25	USD	105.653	4.76	4.54	2.01
PERU 4.125 08/25/27	USD	98.45	4.57	4.48	3.86
PERU 8.75 11/21/33	USD	127.806	5.32	5.24	7.10
PERU 6.55 03/14/37	USD	111.483	5.41	5.32	8.80
PERU 5.625 11/18/2050	USD	103.34	5.42	5.37	13.71
CHILE 2.25 10/30/22	USD	-	-	-	-
CHILE 3.125 01/21/26	USD	97.327	4.26	4.08	2.55
CHILE 3.625 10/30/42	USD	81.607	5.17	5.09	12.96
COLOM 11.85 03/09/28	USD	121.141	6.75	6.62	3.74
COLOM 10.375 01/28/33	USD	116.795	8.04	7.71	6.20
COLOM 7.375 09/18/37	USD	95.531	7.96	7.84	8.55
COLOM 6.125 01/18/41	USD	81.279	8.20	8.08	9.68
MEX 4 10/02/23	USD	85.597	7.61	7.54	10.15
MEX5.55 01/45	USD	96.255	5.889	5.823	12.19

MILA: Curvas de Deuda Soberana



Fuente: Bloomberg

Renta Variable

Más subieron	Bolsa	Mon.	Precio	▲%
Cervezas	Chile	CLP	6400.00	3.23
Colbún SA	Chile	CLP	111	1.83
Grupo Aeroportua	Mexico	MXN	186.03	1.58
Gruma Sab-B	Mexico	MXN	263.92	1.53
SMU SA	Chile	CLP	142.40	1.47

Por Monto Negociado	Bolsa	Monto (US\$)
Soquimich-B	Chile	73,383,145
Grupo F Banort-O	Mexico	38,782,739
Walmart de Méx-V	Mexico	33,177,351
Cencosud Sa	Chile	27,413,999
Grupo México-B	Mexico	19,566,125

MILA

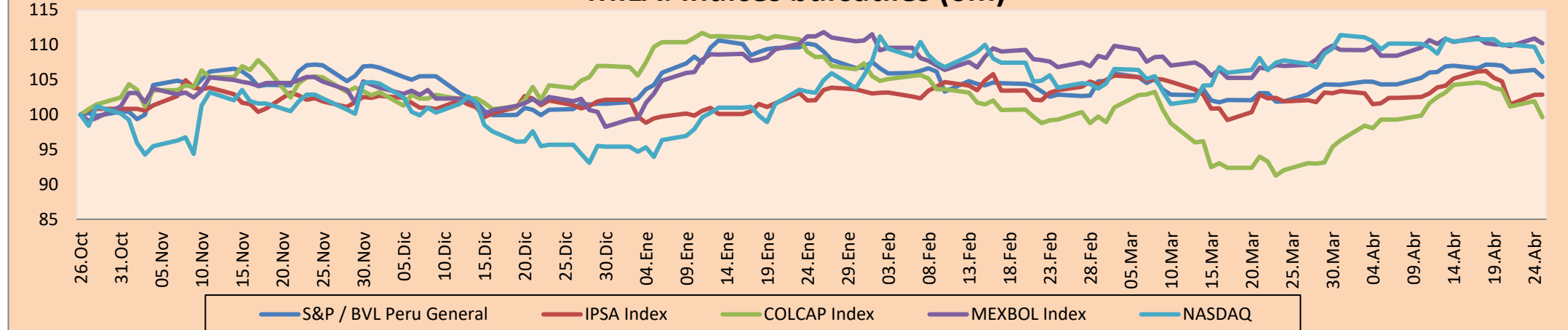
Perú: El índice General de la BVL finalizó la sesión de hoy con un resultado negativo de -0.92%. El índice mantiene una tendencia positiva acumulada anual de +3.79% en moneda local y una tendencia acumulada positiva de +5.20% en moneda ajustada en dólares. Con respecto al S&P/BVL Perú SEL varió en -1.23% mientras que el S&P/BVL LIMA 25 en -0.61%. El spot PEN alcanzó S/3.7551. Titular: Presidente de Petroperú renuncia por posible desacuerdo con el Minem.

Chile: El índice IPSA culminó el día con un retorno positivo de +0.05%. Los sectores más beneficiados de la jornada fueron Energía (+1.28%) y Productos de consumo no básico (+0.88%). Las acciones con el mejor desempeño fueron Compañías Cerveceras Unidas (+3.23%) y Colbún SA (+1.83%). Titular: Chilena SQM espera lograr acuerdo con Gobierno de Boric para seguir produciendo litio.

Colombia: El índice COLCAP concluyó la sesión con un retorno negativo de -2.25%. Los sectores menos beneficiados de la jornada fueron Energía (-5.99%) y Bienes de consumo básico (-3.30%). Las acciones con peor desempeño fueron Ecopetrol SA (-6.29%) y Grupo Nutresa SA (-3.30%). Titular: Ecopetrol busca impulsar la producción de petróleo pese a limitaciones.

México: El índice IPC cerró el día en terreno negativo de -0.63%. Los sectores más perjudicados de la jornada fueron Bienes inmobiliarios (-3.82%) y Servicios de comunicación (-1.46%). Las acciones con peor desempeño fueron Volara (-7.01%) y Regional SAB (-5.88%). Titular: Superpeso presiona ingresos por servicios de América Móvil.

MILA: Índices bursátiles (6m)

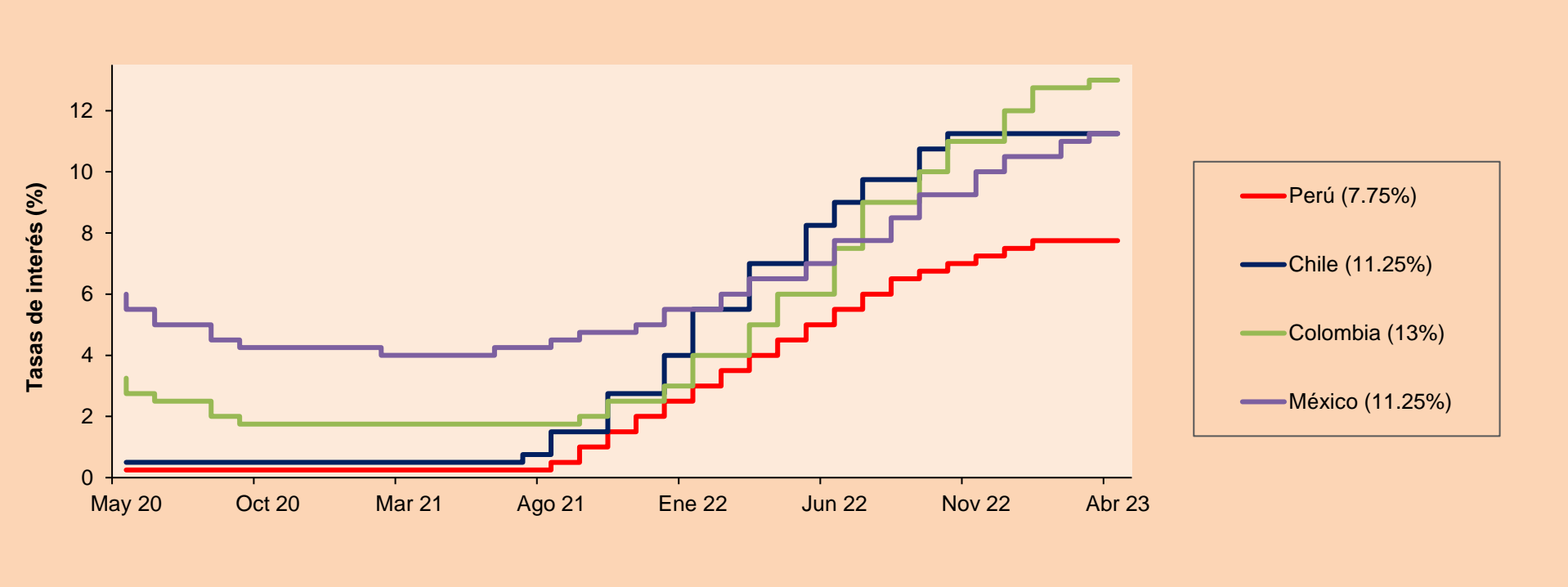


Base: 27/10/22=100
Fuente: Bloomberg

ETFs

	Mon.	Cierre	1D	5D	30 D	YTD	Bolsa
▼ iShares MSCI All Peru Capped	USD	30.67	-1.89%	-3.10%	5.43%	6.98%	NYSE Arca
▼ iShares MSCI Chile Capped	USD	27.64	-0.04%	-6.75%	-0.58%	2.03%	Cboe BZX
Global X MSCI Colombia	USD	-	-	-	-	-	-
▼ iShares MSCI Mexico Capped	USD	59.58	-1.31%	-0.22%	4.45%	20.49%	NYSE Arca
▼ iShares MSCI Emerging Markets	USD	38.19	-1.88%	-4.14%	-1.24%	0.77%	NYSE Arca
▼ Vanguard FTSE Emerging Markets	USD	39.22	-1.70%	-3.87%	-1.23%	0.62%	NYSE Arca
▼ iShares Core MSCI Emerging Markets	USD	47.35	-1.93%	-4.17%	-1.04%	1.39%	NYSE Arca
▼ iShares JP Morgan Emerging Markets Bonds	USD	54.8	-0.69%	-1.46%	1.29%	3.30%	Cboe BZX
▼ Morgan Stanley Emerging Markets Domestic	USD	4.71	-0.21%	0.43%	4.67%	7.05%	New York

MILA: Tasas de Referencia de Política Monetaria



Fuente: Bloomberg

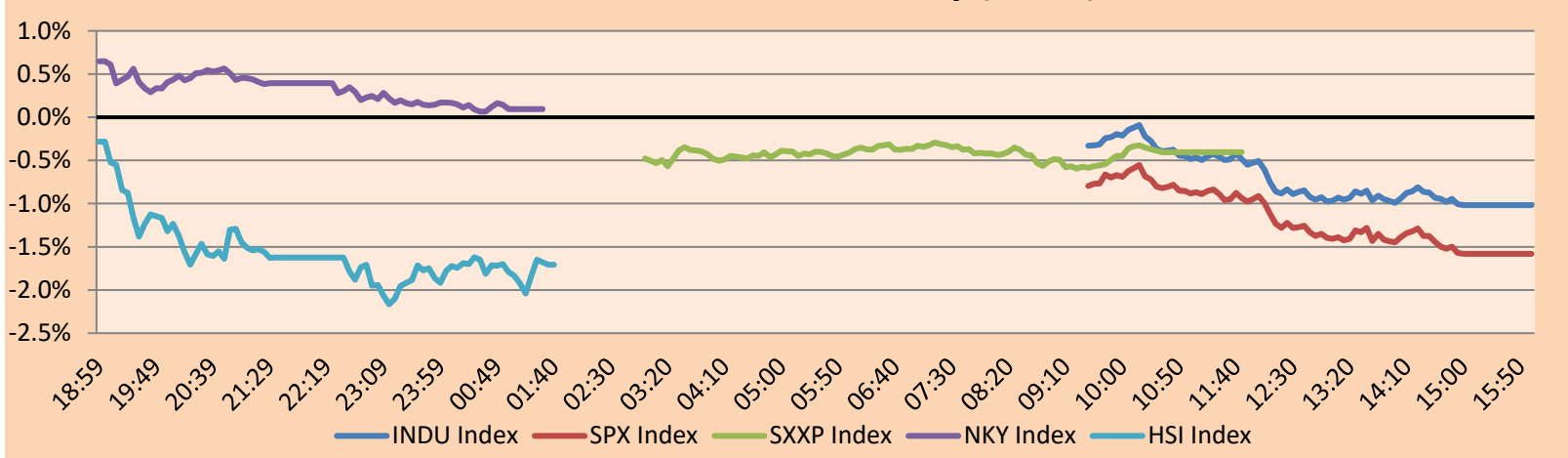
Coordinador Laboratorio de Mercado de Capitales: MS Javier Penny Pestana
Apoyo: Nikolas Díaz, Nadia Contreras, Joseph Martinez y Marcelo Cossar
email: pulsobursatil@ulima.edu.pe
facebook: www.facebook.com/pulsobursatil.ul

MUNDO

Principales índices	Cierre	1 D*	5 D*	1 M*	YTD*	Cap. Burs. (US\$ Mill.)
▼ Dow Jones (EEUU)	33,530.83	-1.02%	-1.31%	4.01%	1.16%	10,606,835
▼ Standard & Poor's 500 (EEUU)	4,071.63	-1.58%	-2.00%	2.53%	6.05%	36,023,765
▼ NASDAQ Composite (EEUU)	11,799.16	-1.98%	-2.91%	-0.21%	12.73%	20,305,479
▲ Stoxx EUROPE 600 (Europa)	467.08	-0.40%	-0.33%	6.13%	9.93%	11,631,850
▲ DAX (Alemania)	15,872.13	0.05%	-0.07%	6.12%	13.99%	1,401,203
▼ FTSE 100 (Reino Unido)	7,891.13	-0.27%	-0.23%	6.56%	5.90%	1,724,809
▼ CAC 40 (Francia)	7,531.61	-0.56%	-0.03%	7.36%	16.34%	2,269,210
▼ IBEX 35 (España)	9,290.30	-1.23%	-1.40%	5.66%	12.90%	549,943
▼ MSCI AC Asia Pacific Index	159.81	-0.62%	-2.36%	0.68%	3.25%	21,497,204
▼ HANG SENG (Hong Kong)	19,617.88	-1.71%	-5.00%	-1.50%	-0.83%	3,186,126
▼ SHANGHAI SE Comp. (China)	3,264.87	-0.32%	-3.79%	-0.02%	5.68%	6,888,050
▲ NIKKEI 225 (Japón)	28,620.07	0.09%	-0.14%	4.51%	9.68%	3,818,805
▼ S&P / ASX 200 (Australia)	7,321.99	-0.11%	-0.81%	5.27%	4.02%	1,625,136
▼ KOSPI (Corea del Sur)	2,489.02	-1.37%	-3.19%	3.07%	11.30%	1,428,331

*Leyenda: Variación 1D: 1 Día; 5D: 5 Días, 1M: 1 Mes; YTD: Var.% 31/12/21 a la fecha

Mercado Evolución Intraday (var %)

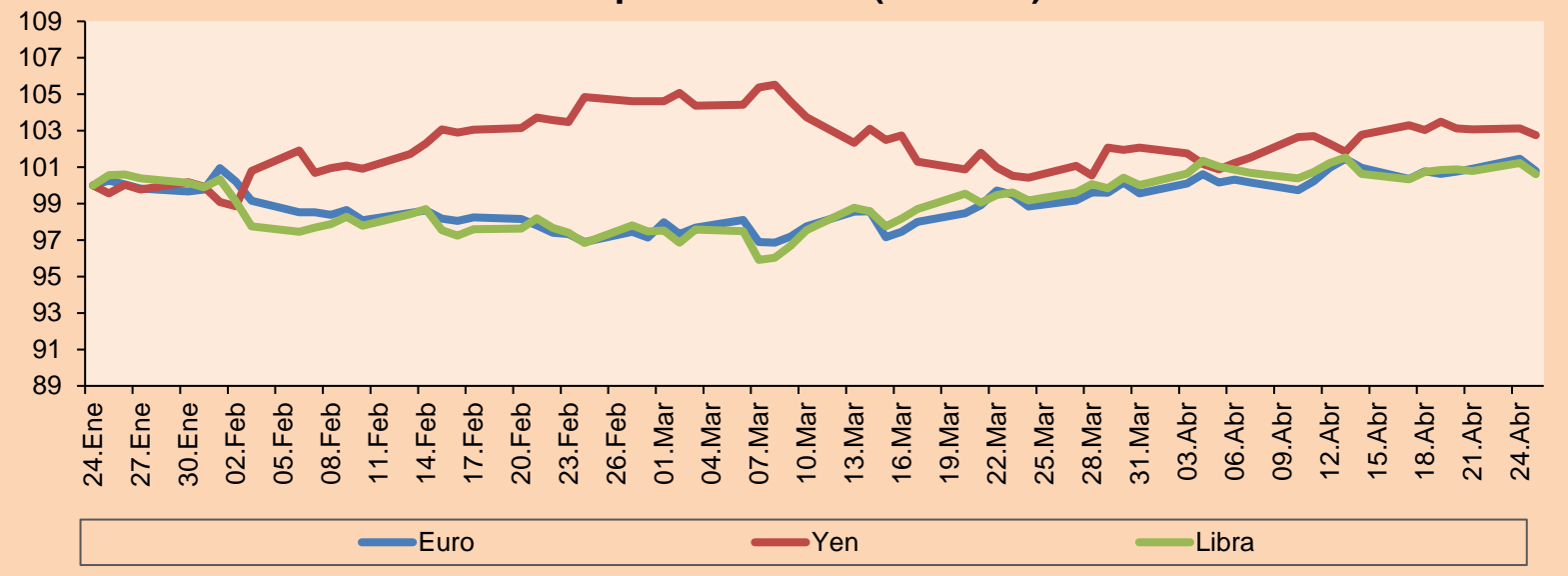


Fuente: Bloomberg

Monedas	Precio	1 D*	5 D*	1 M*	YTD*
▼ Euro	1.0973	-0.66%	0.01%	1.98%	2.50%
▼ Yen	133.7600	-0.36%	-0.27%	2.32%	2.01%
▼ Libra Esterlina	1.2409	-0.62%	-0.13%	1.44%	2.70%
▲ Yuan	6.9326	0.53%	0.82%	0.95%	0.49%
▲ Dólar de Hong Kong	7.8499	0.01%	0.00%	0.00%	0.62%
▲ Real Brasileño	5.0524	0.35%	1.33%	-3.70%	-4.32%
▲ Peso Argentino	220.8830	0.30%	1.83%	7.35%	24.70%

*Leyenda: Variación 1D: 1 Día; 5D: 5 Días, 1M: 1 Mes; YTD: Var.% 31/12/21 a la fecha

Índices de Tipo de Cambio (3 meses)

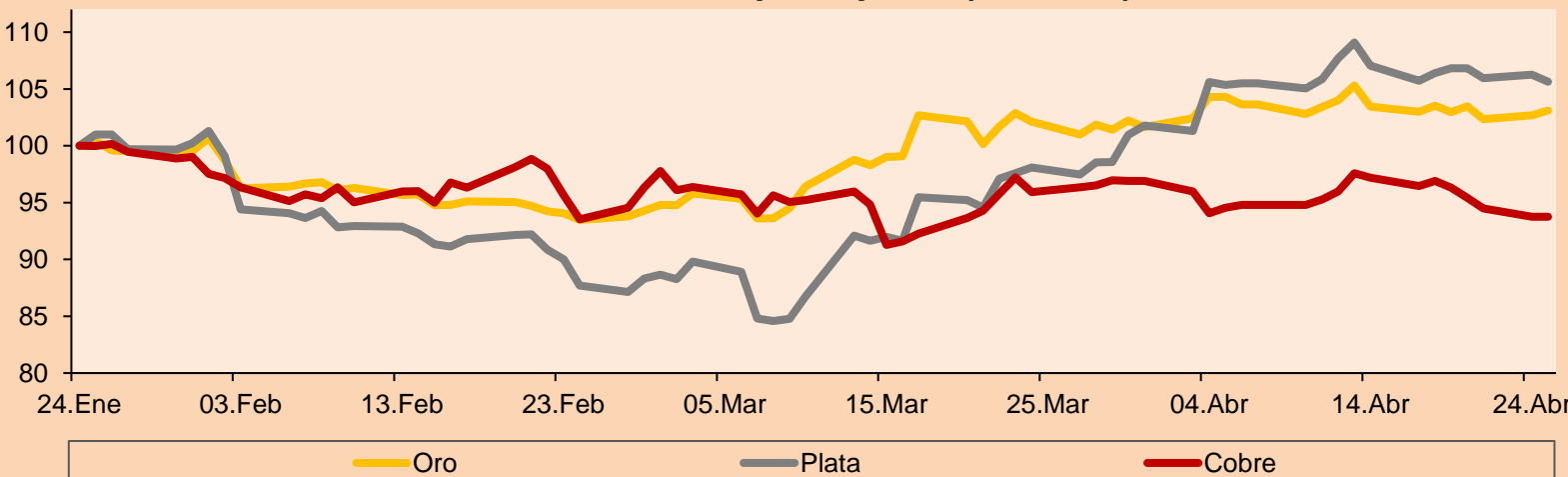


Base: 24/01/23=100
Fuente: Bloomberg

Commodities	Precio	1 D*	5 D*	1 M*	YTD*
▲ Oro (US\$ Oz. T) (LME)	1,997.39	0.41%	-0.40%	0.97%	9.50%
▼ Plata (US\$ Oz. T) (LME)	25.01	-0.58%	-0.71%	7.69%	4.42%
- Cobre (US\$ TM) (LME)	8,710.00	0.00%	-3.27%	-2.26%	4.13%
- Zinc (US\$ TM) (LME)	2,657.25	0.00%	-7.73%	-9.10%	-11.52%
▼ Petróleo WTI (US\$ Barril) (NYM)	77.07	-2.15%	-4.73%	11.04%	-3.90%
- Estaño (US\$ TM) (LME)	26,822.50	0.00%	-4.57%	7.53%	8.36%
- Plomo (US\$ TM) (LME)	2,176.50	0.00%	-0.07%	1.26%	-6.85%
▲ Azúcar #11 (US\$ Libra) (NYB-ICE)	25.97	2.57%	8.48%	27.68%	44.44%
▼ Cacao (US\$ TM) (NYB-ICE)	2,928.00	-1.28%	-1.25%	3.32%	12.62%
▼ Café Arábica (US\$ TM) (NYB-ICE)	188.40	-2.61%	-7.21%	5.66%	13.09%

*Leyenda: Variación 1D: 1 Día; 5D: 5 Días, 1M: 1 Mes; YTD: Var.% 31/12/20 a la fecha

Índices de Metales principales (3 meses)



Base: 24/01/23=100
Fuente: Bloomberg

Renta Variable

Alemania (Acciones del DAX Index)

Más subieron Mon.	Precio	▲%	Bolsa	Más bajaron Mon.	Mon.	Precio	▼%	Bolsa
DB1 GY	EUR	186.3	1.83	Xetra	CBK GY	EUR	10.335	-2.87
DTE GY	EUR	22.23	0.77	Xetra	DPW GY	EUR	42.585	-2.53
ENR GY	EUR	21.13	0.62	Xetra	MRK GY	EUR	161.55	-2.45
BMW GY	EUR	101.44	0.28	Xetra	HEN3 GY	EUR	72.7	-2.10

Europa (Acciones del STOXX EUROPE 600)

Más subieron Mon.	Precio	▲%	Bolsa	Más bajaron Mon.	Mon.	Precio	▼%	Bolsa
WOSG LN	GBP	820	7.68	Londres	BOL SS	SEK	366.6	-7.07
EMBRACB S\$ SEK	49,225	4.66	Stockholm	EVT GY	EUR	16.675	-6.21	
WTB LN	GBP	3259	4.25	Londres	RAND NA	EUR	48.39	-6.15
NOVN SE	CHF	93.12	4.03	SIX Swiss Ex	SAN SQ	EUR	3.33	-5.97

Panorama Mundial:

Estados Unidos:

El mercado estadounidense cerró con rendimientos negativos. El DOW JONES terminó con pérdidas, dado que los inversores analizan los últimos resultados empresariales en busca de pistas sobre la salud de la economía estadounidense. Del mismo modo, el mercado está a la espera de los resultados de los grandes tecnológicos como Microsoft y Alphabet. En cuanto a los datos, la confianza de los consumidores cayó hasta superar mínimos desde julio. El índice S&P 500 también terminó con rendimientos negativos, con los once sectores en rojo, siendo las mayores pérdidas en los sectores de materiales, tecnología y de consumo minorista. Respecto a los rendimientos, First Republic (49.4%) se desplomó, luego de que el banco informara que los depósitos disminuyeron un 41%; United Parcel (-10%), PepsiCo (+2.5%) y McDonald's (-0.5%) rindieron luego de que sus resultados trimestrales se publiquen. Por último, el índice NASDAQ finalizó el día a la baja. Entre los peores rendimientos se encuentran TRACON Pharmaceuticals Inc. (-46.63%), Tempo Automation Holdings Inc. (-42.25%) y Nanobiotix (-39.95%). Una caída en los semiconductores también pesó sobre el índice. De este modo, DOW JONES -1.02%, S&P 500 -1.58% y NASDAQ -1.98%.

Europa:

Los principales índices europeos terminaron la sesión con rendimientos en su mayoría negativos, mientras que se espera que la Reserva Federal detenga pronto su ciclo de endurecimiento. El índice paneuropeo STOXX 600 cerró a la baja, en un contexto en donde los inversores esperan las nuevas subidas de tipos por parte del BCE la próxima semana. Sin embargo, la magnitud de la medida no es definitiva, pues la mayoría de los inversores apuestan por una subida de 25 puntos básicos, mientras que otros prevén una mayor, de 50 puntos básicos. El mercado inglés, reflejado en el FTSE 100, fue impulsado por las pérdidas del sector minero, y de los valores de las nuevas energías y la sanidad. Por su parte, las empresas con pérdidas notables fueron Tianqi Lithium (-7.8%), Wuxi Aptec (-10%) y Shijiazhuang Yilin (-6.7%). Del mismo modo, el mercado alemán, reflejado en el índice DAX cerró en terreno ligeramente negativo, debido a que los sectores de materiales básicos, finanzas y energía fueron los que registraron peores resultados. Además, la UBS registró un descenso del 52% en su beneficio neto del primer trimestre, debido principalmente a un aumento de 665 millones de dólares en provisiones tras un litigio sobre valores respaldados por hipotecas residenciales en Estados Unidos. El mercado francés cerró con margen negativo, arrastrado por el sector bancario, que resultó afectado por la tendencia a la baja de las entidades financieras estadounidenses. Asimismo, las acciones de Santander se desplomaron casi un 6% a pesar de que los beneficios de la entidad crediticia superaron las estimaciones. De este modo, FTSE 100 -0.27%; CAC 40 -0.56%; DAX +0.05%; STOXX 600 -0.40% terminaron con resultados negativos.

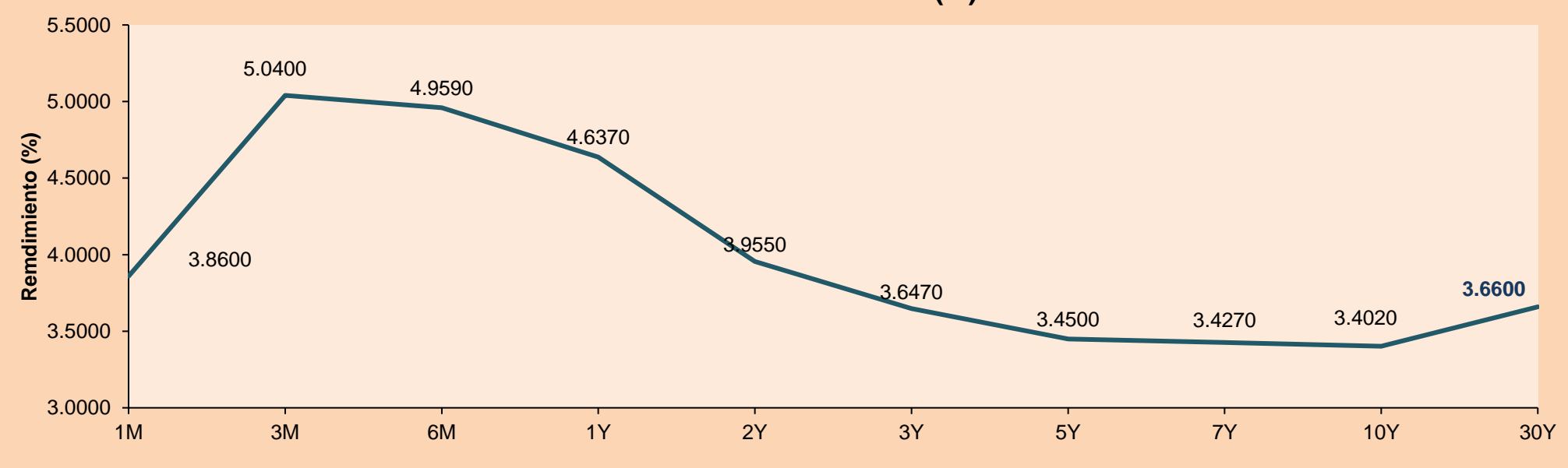
Asia:

Los principales índices asiáticos cerraron con rendimientos mixtos. El mercado chino acabó a la baja, donde las acciones cayeron por quinta sesión consecutiva, debido a que se desconfianza en que tan sostenible es la recuperación económica del país. Además, se destacan los pobres resultados empresariales del primer trimestre. Por otro lado, el índice Hang Seng cerró con pérdidas, donde la sesión estuvo marcada por los valores tecnológicos que fueron los que se llevaron la peor parte. El mercado surcoreano terminó con resultados negativos, donde sumó su cuarta caída consecutiva causado por el retroceso de los valores tecnológicos. A pesar de que los datos del índice compuesto de sentimiento del consumidor (ICSC) y la confianza de los consumidores presentaron resultados positivos. El mercado japonés cerró en terreno positivo, subiendo por segunda sesión consecutiva debido al optimismo sobre los beneficios y a la mejora del sentimiento sobre el riesgo. Además, se espera que el Banco de Japón mantenga su política de tipos de interés bajos con el objetivo de lograr la estabilidad de precios. El mercado australiano terminó con pérdidas, principalmente por el sector de materiales y energéticos. De esta forma, NIKKEI +0.09%; HANG SENG -1.71%; CSI 300 -0.50%; S&P/ASX 200 -0.11%; KOSPI -1.37%; SHANGHAI COMPOSITE -0.32% terminaron con rendimientos mixtos.

ETFs

ETF	Mon.	Cierre	1D	5D	30 D	YTD	Bolsa
SPDR S&P 500 ETF TRUST	USD	406.08	-1.59%	-1.96%	2.61%	6.18%	NYSE Arca
ISHARES MSCI EMERGING MARKET	USD	38.19	-1.88%	-4.14%	-1.24%	0.77%	NYSE Arca
ISHARES IBOXX HIGH YLD CORP	USD	75.08	-0.16%	-0.07%	2.01%	1.97%	NYSE Arca
FINANCIAL SELECT SECTOR SPDR	USD	32.57	-1.72%	-2.37%	5.10%	-4.77%	NYSE Arca
VANECK GOLD MINERS ETF	USD	33.77	0.18%	-2.26%	7.04%	17.83%	NYSE Arca
ISHARES RUSSELL 2000 ETF	USD	173.06	-2.47%	-2.79%	0.74%	-0.75%	NYSE Arca
SPDR GOLD SHARES	USD	185.75	0.51%	-0.27%	1.14%	9.50%	NYSE Arca
ISHARES 20+ YEAR TREASURY BO	USD	106.96	1.47%	2.65%	0.10%	7.43%	NASDAQ GM
INVESCO QQQ TRUST SERIES 1	USD	309.99	-1.89%	-2.78%	-0.29%	16.42%	NASDAQ GM
ISHARES BIOTECHNOLOGY ETF	USD	130.5	-1.92%	-1.63%	3.68%	-0.60%	NASDAQ GM
ENERGY SELECT SECTOR SPDR	USD	84.66	-1.88%	-2.17%	8.69%	-3.21%	NYSE Arca
PROSHARES ULTRA VIX ST FUTUR	USD	4.19	11.73%	11.14%	-22.69%	-38.92%	Choe BZX
UNITED STATES OIL FUND LP	USD	67.62	-2.35%	-4.40%	10.93%	-3.55%	NYSE Arca
ISHARES MSCI BRAZIL ETF	USD	27.61	-1.43%	-4.83%	7.56%	-1.29%	NYSE Arca
SPDR S&P OIL & GAS EXP & PR	USD	125.02	-3.27%	-4.97%	4.43%	-7.99%	NYSE Arca
UTILITIES SELECT SECTOR SPDR	USD	69.9	-0.10%	1.44%	6.41%	-0.85%	NYSE Arca
ISHARES US REAL ESTATE ETF	USD	83.29	-1.06%	-1.66%	3.22%	-1.07%	NYSE Arca
SPDR S&P BIOTECH ETF	USD	80.01	-1.49%	-1.62%	7.84%	-3.60%	NYSE Arca
ISHARES IBOXX INVESTMENT GRA	USD	109.96	0.44%	0.83%	0.45%	4.30%	NASDAQ GM
ISHARES JP MORGAN USD EMERGI	USD	85.57	0.61%	0.29%	0.21%	1.16%	NASDAQ GM
REAL ESTATE SELECT SECT SPDR	USD	36.74	-0.92%	-1.69%	3.46%	-0.51%	NYSE Arca
ISHARES CHINA LARGE-CAP ETF	USD	27.35	-2.70%	-6.88%	-5.13%	-3.36%	NYSE Arca
CONSUMER STAPLES SPDR	USD	76.78	-0.13%	1.17%	5.22%	2.99%	NYSE Arca
VANECK JUNIOR GOLD MINERS	USD	40.03	-0.57%	-3.43%	5.65%	12.29%	NYSE Arca
SPDR BLOOMBERG HIGH YIELD BO	USD	92.18	-0.18%	-0.05%	2.15%	2.42%	NYSE Arca
VANGUARD REAL ESTATE ETF	USD	81.25	-0.99%	-1.74%	3.12%	-1.49%	NYSE Arca
GRAYSCALE BITCOIN TRUST BTC	USD	14.96	-0.20%	-12.72%	-6.50%	80.46%	OTC US

Curva de Rendimiento Bonos Tesoro EEUU (%)



Fuente: Bloomberg

LIMA

Acciones

Valor	Moneda	Precio	1D*	5D*	30D*	YTD*	Frecuencia	Volumen (US\$)	Beta	Dividend Yield (%)	Price Earning	Capitalización Bursátil (M US\$)	Sector Económico*	Participación Índice	
▼	ALICORC1 PE**	S/.	6.50	-0.80%	-1.29%	0.17%	-4.80%	94.44%	8,881	0.57	4.28	10.20	1,474.87	Industrial	3.53%
-	BACKUSI1 PE**	S/.	25.50	0.00%	-6.59%	-2.86%	3.74%	77.78%	20	0.67	0.00	8.16	8,643.97	Industriales	0.82%
▼	BAP PE**	US\$	133.80	-0.15%	1.19%	7.43%	-1.07%	94.44%	41,212	1.19	2.99	-	10,639.78	Diversas	5.82%
▼	BVN PE**	US\$	7.49	-1.32%	-5.19%	-8.10%	0.00%	100.00%	184,042	1.61	1.87	-	2,064.50	Mineras	5.88%
▲	CASAGRC1 PE**	S/.	10.30	1.48%	12.57%	25.61%	30.38%	88.89%	9,473	0.00	7.03	9.36	231.05	Agrario	1.31%
-	BBVAC1 PE**	S/.	1.68	0.00%	-7.69%	-1.75%	-0.59%	83.33%	727	0.35	0.00	6.61	3,302.73	Bancos y Financieras	2.85%
-	CORARE1 PE**	S/.	1.18	0.00%	-7.09%	-5.60%	-15.71%	94.44%	1,681	0.62	0.00	3.82	536.54	Industriales	1.72%
▼	CPACASC1 PE**	S/.	3.90	-1.27%	0.00%	-3.70%	-1.27%	94.44%	24,210	0.38	10.77	9.51	477.77	Industriales	2.38%
▼	CVERDEC1 PE**	US\$	29.00	-1.69%	-5.81%	1.75%	-2.68%	88.89%	37,506	0.76	4.93	10.21	10,151.62	Mineras	5.25%
-	ENGEPEC1 PE**	S/.	4.10	0.00%	1.23%	7.89%	13.89%	94.44%	53,730	0.75	15.49	9.18	1,908.38	Servicios Públicos	1.44%
▲	ENDISPC1**	S/.	16.10	0.63%	-0.37%	19.26%	126.76%	94.44%	319,541	0.77	2.16	21.44	2,737.84	Servicios Públicos	0.98%
▼	FERREYC1 PE**	S/.	2.15	-0.92%	1.42%	0.00%	-3.59%	100.00%	40,585	0.43	12.37	4.88	541.67	Diversas	4.90%
-	AENZAC1 PE**	S/.	0.60	0.00%	0.00%	-7.69%	-27.71%	38.89%	744	0.00	0.00	-	191.26	Diversas	4.05%
▼	IFS PE**	US\$	23.30	-1.89%	-1.89%	4.02%	-2.51%	100.00%	107,821	1.03	7.51	6.07	2,689.93	Diversas	7.22%
-	INRETC1 PE**	US\$	32.60	0.00%	-0.46%	-2.98%	-1.24%	77.78%	652	1.00	0.00	17.66	3,545.15	Diversas	5.28%
-	LUSURC1 PE**	S/.	14.90	0.00%	2.76%	7.97%	-1.97%	50.00%	3,470	0.00	0.00	11.35	1,932.19	Servicios Públicos	1.81%
▼	MINSURI1 PE**	S/.	3.80	-0.52%	-4.76%	9.20%	7.04%	94.44%	6,733	1.01	9.85	2.11	2,917.47	Mineras	3.09%
▼	SCCO PE**	US\$	75.50	-5.25%	-7.36%	5.74%	22.62%	88.89%	51,340	1.59	4.64	20.80	58,369.18	Mineras	2.14%
-	SIDERC1 PE**	S/.	1.49	0.00%	-0.67%	-13.37%	-9.15%	83.33%	2,180	0.72	9.59	4.74	277.76	Industriales	1.43%
▼	UNACEMC1 PE**	S/.	1.58	-0.63%	-4.24%	1.28%	-12.22%	83.33%	10,485	0.51	5.70	5.28	765.00	Industriales	3.00%
▼	VOLCABC1 PE**	S/.	0.50	-1.96%	-1.96%	8.70%	-1.96%	94.44%	49,127	0.85	0.00	-	934.29	Mineras	5.90%
-	BROCALC1 PE**	S/.	5.50	0.00%	5.77%	-6.30%	-10.13%	33.33%	1,508	0.00	0.00	-	235.05	Mineras	0.00%
-	CORAREC1 PE**	S/.	2.02	0.00%	0.00%	-1.46%	5.21%	11.11%	24	0.00	0.00	6.54	536.54	Industriales	0.00%
-	ENGIEC1 PE**	S/.	5.41	0.00%	-0.92%	2.85%	9.29%	33.33%	14,407	0.00	0.00	13.33	866.40	Industriales	0.00%

Cantidad de Acciones: 24
Fuente: Bloomberg, Economática
* Bloomberg Industry Classification System
** Se utiliza el PER de la bolsa y moneda de origen del instrumento
*Leyenda: Variación 1D: 1 Día; 5D: 5 Días, 1M: 1 Mes; YTD: Var.% 31/12/21 a la fecha

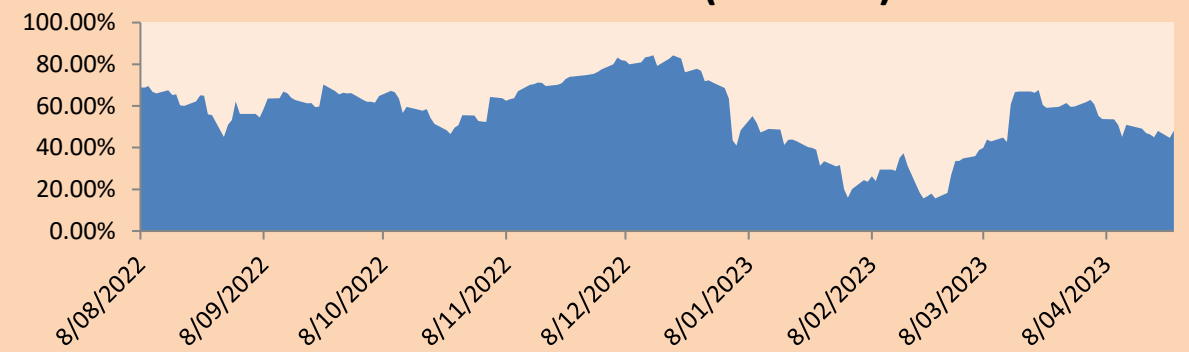
Subieron 2
Bajaron 11
Mantuvieron 11

Índices Sectoriales

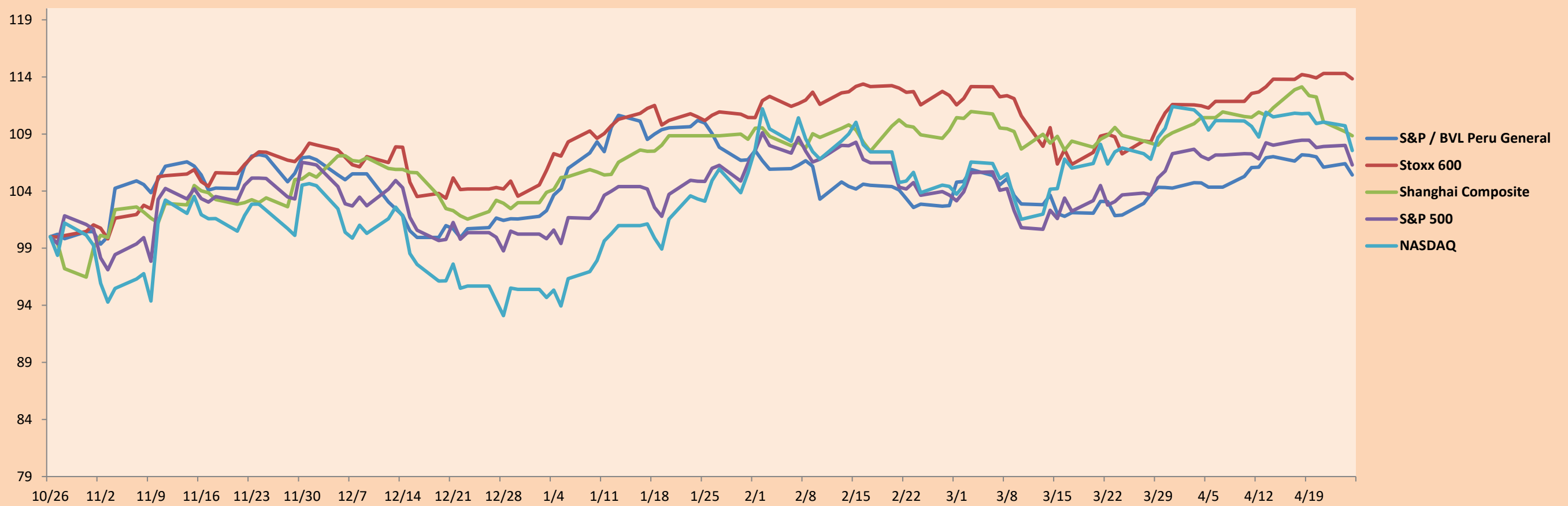
	Cierre	1D*	5D*	30D*	YTD*	Beta	
▼	S&P/BVLMining	447.96	-3.94%	-6.82%	2.77%	13.88%	1.62
▲	S&P/BVLConsumer	1,252.06	0.36%	0.53%	1.43%	1.50%	0.30
▼	S&P/BVLIndustriales	232.77	-0.64%	-0.70%	0.73%	-5.00%	0.17
▼	S&P/BVLFinancials	936.96	-0.18%	0.60%	6.90%	-1.90%	1.38
▼	S&P/BVLConstruction	221.55	-0.51%	-1.67%	-1.93%	-8.44%	0.15
▲	S&P/BVLPublicSvcs	1,113.41	0.26%	-0.10%	12.15%	43.82%	0.41
▲	S&P/BVLElectricUtil	1,086.97	0.26%	-0.10%	12.15%	43.82%	0.41

*Leyenda: Variación 1D: 1 Día; 5D: 5 Días, 1M: 1 Mes; YTD: Var.% 31/12/21 a la fecha

Correlación Rend. Índice Minero vs Índice de Metales de Londres (3 meses)



Índices (6 meses)



Base: 26/10/22=100
Fuente: Bloomberg

Coordinador Laboratorio de Mercado de Capitales: MS Javier Penny Pestana
Apoyo: Níkolás Dfáz, Nadia Contreras, Joseph Martinez y Marcelo Cossar
email: pulsobursatil@ulima.edu.pe
facebook: www.facebook.com/pulsobursatil.ul

RATING SOBERANO

CLASIFICACIONES DE RIESGO

Moody's	S&P	Fitch	
Aaa	AAA	AAA	Prime 87
Aa1	AA+	AA+	Alto Grado
Aa2	AA	AA	
Aa3	AA-	AA-	
A1	A+	A+	Grado Alto Medio
A2	A	A	
A3	A-	A-	
Baa1	BBB+	BBB+	Grado Bajo Medio
Baa2	BBB	BBB	
Baa3	BBB-	BBB-	
Ba1	BB+	BB+	Sin Grado de Inversión Especulativo
Ba2	BB	BB	
Ba3	BB-	BB-	
B1	B+	B+	Altamente Especulativo
B2	B	B	
B3	B-	B-	
Caa1	CCC+	CCC	Riesgo Sustancial Extremadamente Especulativo
Caa2	CCC		
Caa3	CCC-		
Ca	CC	DDD	Poca esperanzas de Pago
C	C		
	D		
		DD	Impago
		D	

Fuente: Bloomberg

Rating Crédito Latinoamérica			
Clasificadora de riesgo			
País	Moody's	Fitch	S&P
Perú	Baa1	BBB	BBB
México	Baa2	BBB-	BBB
Venezuela	C	WD	NR
Brazil	Ba2	BB-	BB-
Colombia	Baa2	BB+	BB+
Chile	A2	A-	A
Argentina	Ca	WD	CCC-
Panamá	Baa2	BBB-	BBB

Fuente: Bloomberg

Riesgo País Latinoamérica(pbs)



Fuente: BCRP

Coordinador Laboratorio de Mercado de Capitales: MS Javier Penny Pestana
Apoyo: Nikolas Díaz, Nadia Contreras, Joseph Martinez y Marcelo Cossar
email: pulsobursatil@ulima.edu.pe
facebook: www.facebook.com/pulsobursatil.ul