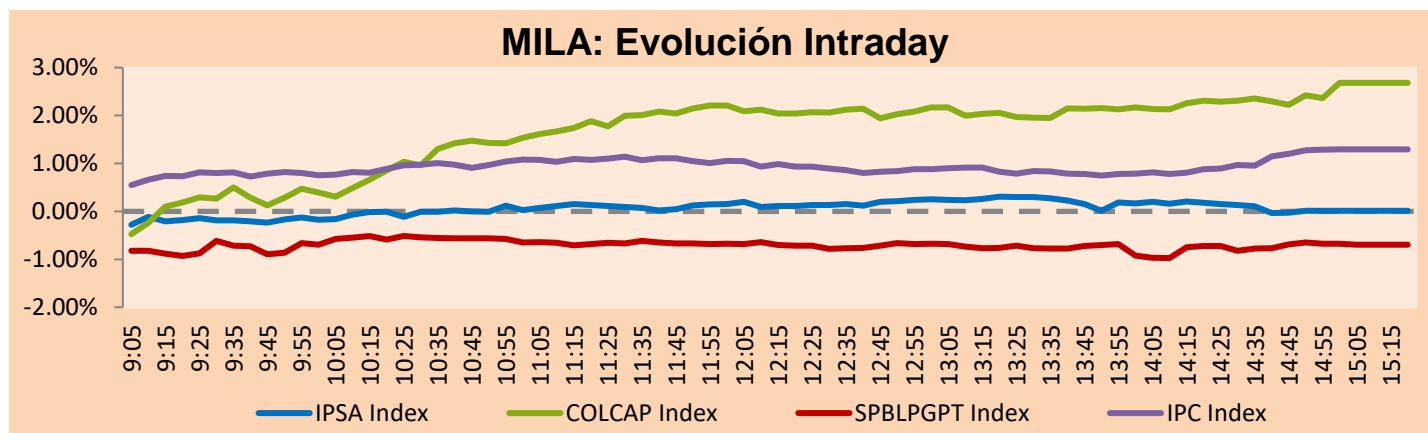


MILA

Principales índices	Cierre	1 D	5 D	1 M	YTD	Cap. Burs. (US\$ bill)
▲ IPSA (Chile)	5,416.09	0.11%	3.62%	3.27%	2.93%	119.05
▲ IGPA (Chile)	27,479.09	0.24%	3.31%	0.53%	-0.46%	144.99
▲ COLSC (Colombia)	891.45	1.31%	-1.04%	3.69%	-3.42%	3.37
▲ COLCAP (Colombia)	1,198.81	2.68%	-1.41%	7.28%	-6.79%	54.32
▼ S&P/BVL (Perú)*	21,822.57	-0.69%	-2.06%	0.18%	2.31%	107.61
▼ S&P/BVL SEL (Perú)	557.42	-0.71%	-2.60%	-1.63%	0.22%	90.46
▼ S&P/BVL LIMA 25	30,318.89	-0.81%	-2.41%	0.77%	0.67%	107.06
▲ IPC (México)	55,121.22	1.25%	1.75%	3.59%	13.74%	395.34
▲ S&P MILA 40	477.70	0.23%	-0.46%	2.19%	3.97%	223.54

* Cap. Bursátil del cierre anterior *Leyenda: Variación 1D: 1 Día; 5D: 5 Días; 1M: 1 Mes; YTD: Var.% 31/12/22 a la fecha

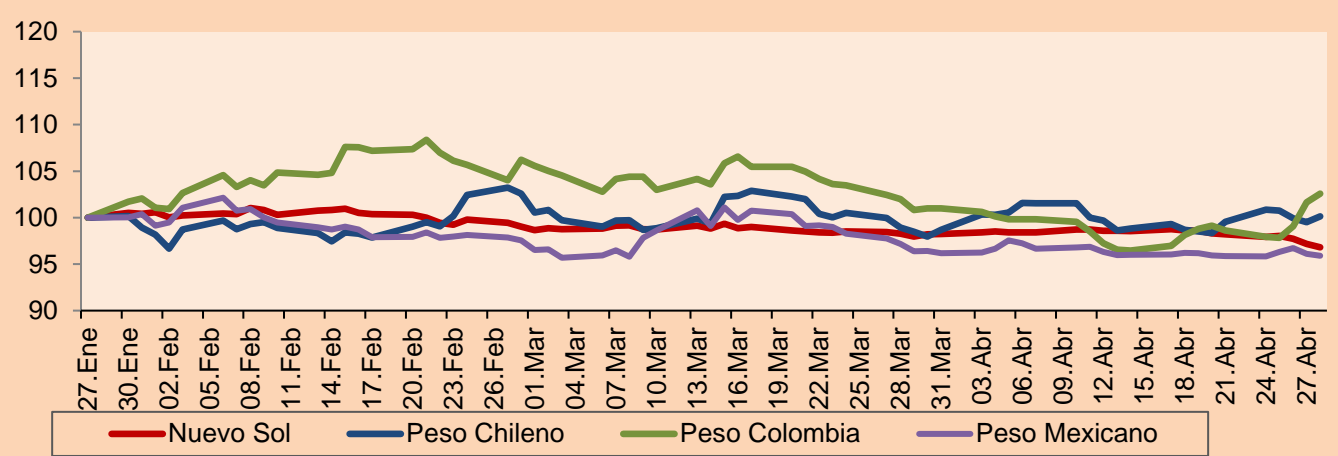


Fuente: Bloomberg

Monedas	Precio	1D*	5D*	30 D*	YTD*
▼ Sol (PEN)	3.7078	-0.37%	-1.40%	-1.17%	-2.59%
▲ Peso Chileno (CLP)	807.250	0.64%	0.58%	1.69%	-5.16%
▲ Peso Colombiano (COP)	4,695.27	0.93%	4.01%	1.75%	-3.24%
▼ Peso Mexicano (MXN)	18.000	-0.21%	0.07%	-0.49%	-7.69%

*Leyenda: Variación 1D: 1 Día; 5D: 5 Días; 1M: 1 Mes; YTD: Var.% 31/12/21 a la fecha

MILA: Índices de Tipo de Cambio (3 meses)

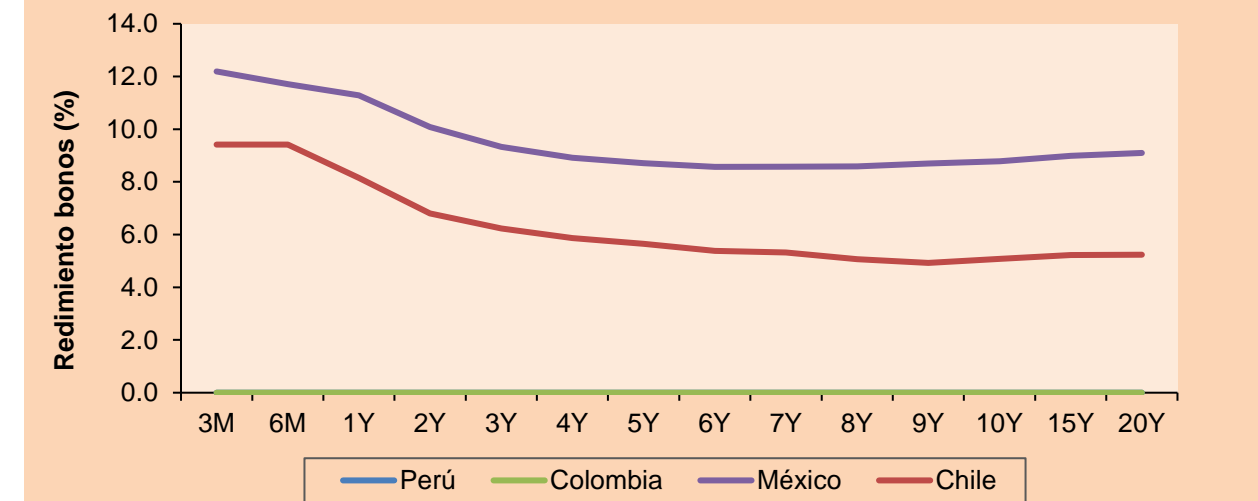


Base: 27/01/23=100
Fuente: Bloomberg

Renta Fija

Instrumento	Moneda	Precio	Bid Yield (%)	Ask Yield (%)	Duración
PERU 7.35 07/21/25	USD	105.593	4.78	4.55	2.00
PERU 4.125 08/25/27	USD	98.522	4.55	4.46	3.85
PERU 8.75 11/21/33	USD	128.3	5.28	5.18	7.10
PERU 6.55 03/14/37	USD	111.755	5.37	5.31	8.81
PERU 5.625 11/18/2050	USD	103.743	5.39	5.34	13.77
CHILE 2.25 10/30/22	USD	-	-	-	-
CHILE 3.125 01/21/26	USD	97.406	4.23	4.05	2.54
CHILE 3.625 10/30/42	USD	82.033	5.13	5.05	13.28
COLOM 11.85 03/09/28	USD	118.851	7.24	7.11	3.72
COLOM 10.375 01/28/33	USD	113.679	8.44	8.16	6.14
COLOM 7.375 09/18/37	USD	93.272	8.24	8.11	8.44
COLOM 6.125 01/18/41	USD	79.032	8.49	8.36	9.54
MEX 4 10/02/23	USD	85.597	7.61	7.54	10.15
MEX5.55 01/45	USD	96.698	5.851	5.787	12.19

MILA: Curvas de Deuda Soberana



Fuente: Bloomberg

Lima, 28 de abril de 2023

Renta Variable

Más subieron	Bolsa	Mon.	Precio	▲%
Grupo Fin Inb-O	Mexico	MXN	43.76	5.55
Ecopetrol	Colombia	COP	2288	4.57
Chocolates	Colombia	COP	60290.00	3.98
Corficolombiana	Colombia	COP	13290	3.75
Isa SA	Colombia	COP	18200.00	3.53

Por Monto Negociado	Bolsa	Monto (US\$)
Walmart de Méx-V	Mexico	84,629,478
Grupo F Banort-O	Mexico	66,690,555
Soquimich-B	Chile	51,356,705
Grupo México-B	Mexico	42,725,427
Grupo Aeroport-B	Mexico	37,928,496

MILA

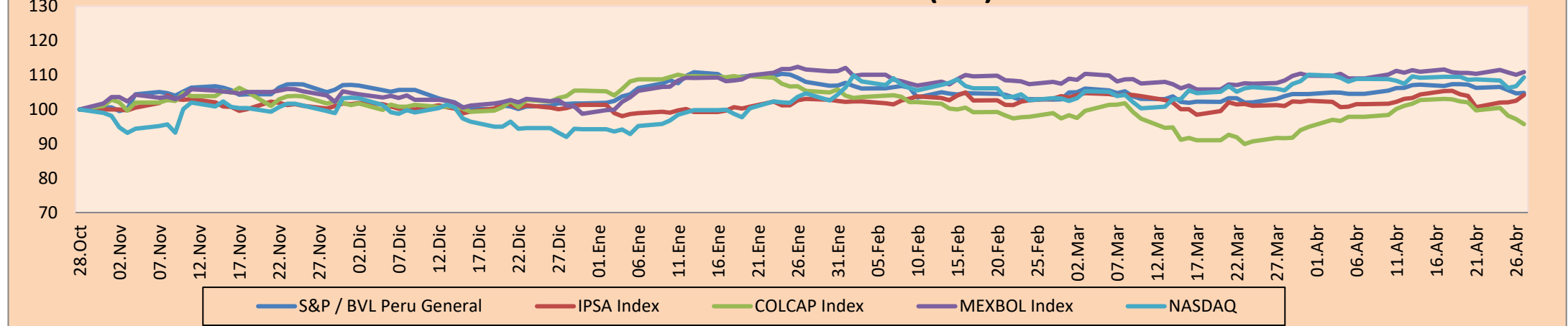
Perú: El índice General de la BVL finalizó la sesión de hoy con un resultado positivo de 0.55%. El índice mantiene una tendencia positiva acumulada anual de +8.51% en moneda local y una tendencia acumulada positiva de +8.25% en moneda ajustada en dólares. Con respecto al S&P/BVL Perú SEL varió en -0.03% mientras que el S&P/BVL LIMA 25 en -0.13%. El spot PEN alcanzó S/.3.8078. Titular: Mina de cobre Antapaccay en Cusco inicia evacuación de personal tras hechos vandálicos.

Chile: El índice IPSA culminó el día con un retorno negativo de -0.80%. Los sectores más afectados de la jornada fueron Materiales (-2.47%), Energía (-1.46%) e Industrial (-0.93%). Las acciones con el peor desempeño fueron Inversiones Aguas Metropolitán -2.87% e Inversiones oro Blanco con -2.86%. Titular: Economía suma segunda caída en octubre sin empañar 2022, pero sí pronósticos para el próximo año.

Colombia: El índice COLCAP concluyó la sesión con un retorno negativo de -0.65%. Los sectores más afectados de la jornada fueron Finanzas (-0.92%), Servicios Públicos (-0.86%) y Materiales (-0.57%). Las acciones con peor desempeño fueron Mineros SA en -7.17% y Celsia en -3.29%. Titular: Tarifas de peajes no subirán en 2023, informó el Gobierno.

México: El índice IPC cerró el día en terreno positivo de +0.10%. Los sectores más beneficiados de la jornada fueron Industrias (+1.28%), Bienes Inmobiliarios (1.15%) y Finanzas (+0.56%). Las acciones con mejor desempeño fueron Grupo Aeropuerto del Cenet en 2.80% y Kimberly-Clark en 2.17%. Titular: "Viernes 13" para el peso, que tropieza frente al dólar.

MILA: Índices bursátiles (6m)

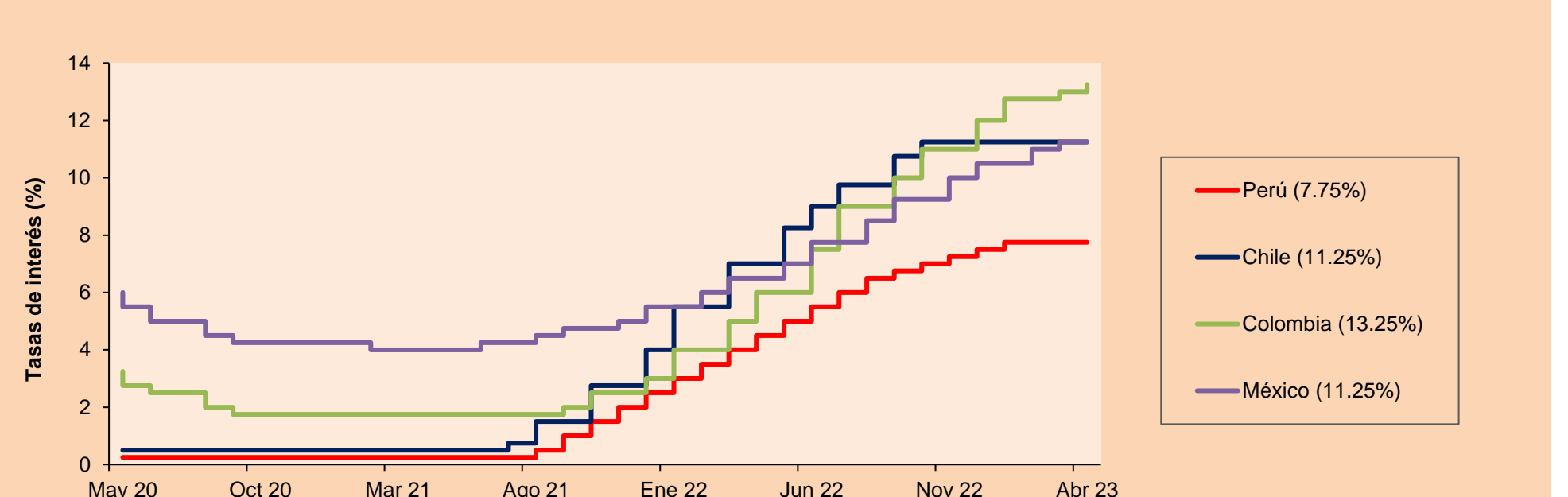


Base: 31/10/22=100
Fuente: Bloomberg

ETFs

	Mon.	Cierre	1D	5D	30 D	YTD	Bolsa
▲ iShares MSCI All Peru Capped	USD	31.02	0.78%	-0.67%	1.87%	8.20%	NYSE Arca
▼ iShares MSCI Chile Capped	USD	28.41	-0.28%	3.08%	-1.08%	4.87%	Cboe BZX
Global X MSCI Colombia	USD	-	-	-	-	-	-
▲ iShares MSCI Mexico Capped	USD	60.88	1.79%	1.55%	2.68%	23.11%	NYSE Arca
▲ iShares MSCI Emerging Markets	USD	39.13	0.51%	0.31%	0.03%	3.25%	NYSE Arca
▲ Vanguard FTSE Emerging Markets	USD	40.24	0.60%	0.73%	0.27%	3.23%	NYSE Arca
▲ iShares Core MSCI Emerging Markets	USD	48.58	0.50%	0.45%	0.48%	4.03%	NYSE Arca
▲ iShares JP Morgan Emerging Markets Bonds	USD	55.72	0.41%	1.16%	2.46%	5.03%	Cboe BZX
▼ Morgan Stanley Emerging Markets Domestic	USD	4.61	-1.91%	-1.91%	0.22%	4.77%	New York

MILA: Tasas de Referencia de Política Monetaria

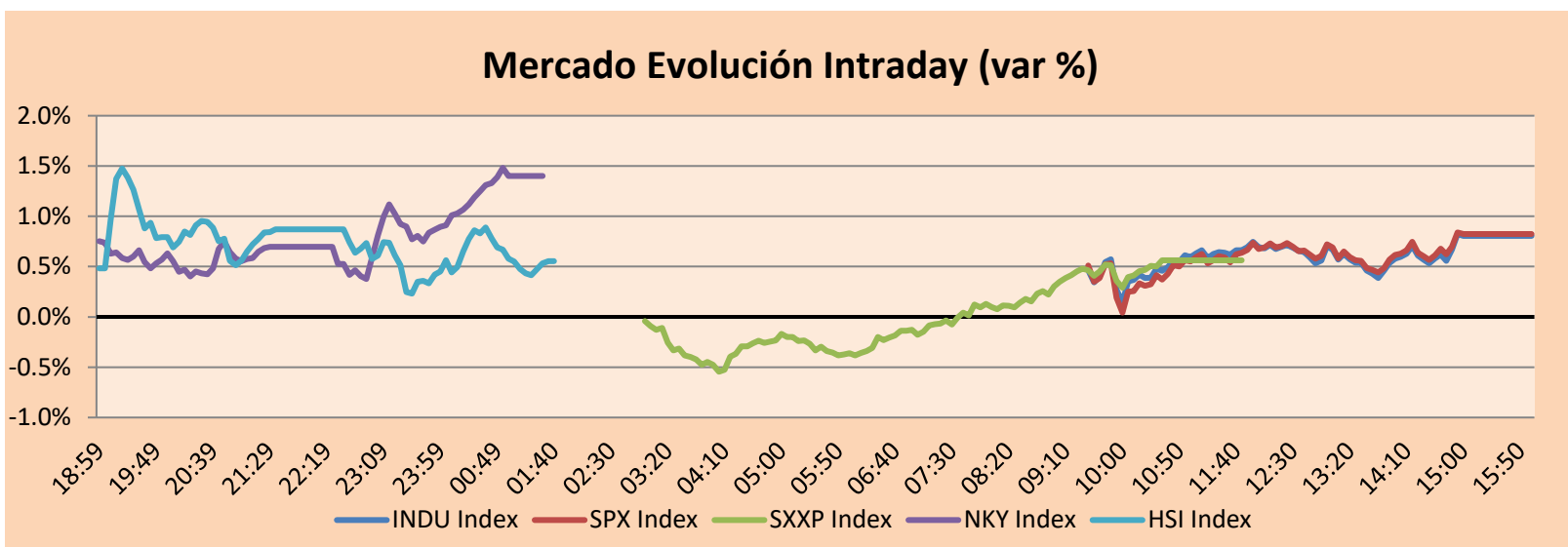


Fuente: Bloomberg

MUNDO

Principales índices	Cierre	1 D*	5 D*	1 M*	YTD*	Cap. Burs. (US\$ Mill.)
▲ Dow Jones (EEUU)	34,098.16	0.80%	0.86%	5.26%	2.87%	10,781,283
▲ Standard & Poor's 500 (EEUU)	4,169.48	0.83%	0.87%	4.99%	8.59%	35,989,357
▲ NASDAQ Composite (EEUU)	12,226.58	0.69%	1.28%	4.36%	16.82%	20,452,858
▲ Stoxx EUROPE 600 (Europa)	466.64	0.56%	-0.50%	1.92%	9.83%	11,562,211
▲ DAX (Alemania)	15,922.38	0.77%	0.26%	1.88%	14.36%	1,396,086
▲ FTSE 100 (Reino Unido)	7,870.57	0.50%	-0.55%	3.13%	5.62%	1,698,360
▲ CAC 40 (Francia)	7,491.50	0.10%	-1.13%	2.31%	15.72%	2,243,650
▼ IBEX 35 (España)	9,241.00	-0.79%	-1.85%	0.09%	12.30%	544,936
▲ MSCI AC Asia Pacific Index	160.32	0.21%	-0.52%	0.35%	2.94%	21,458,015
▲ HANG SENG (Hong kong)	19,894.57	0.27%	-0.90%	-2.48%	0.57%	3,236,734
▲ SHANGHAI SE Comp. (China)	3,323.28	1.14%	0.67%	1.54%	7.58%	7,037,566
▲ NIKKEI 225 (Japón)	28,856.44	1.40%	1.02%	2.91%	10.58%	3,781,948
▲ S&P / ASX 200 (Australia)	7,309.15	0.23%	-0.72%	1.83%	3.84%	1,616,784
▲ KOSPI (Corea del Sur)	2,501.53	0.23%	-1.68%	1.00%	11.86%	1,429,728

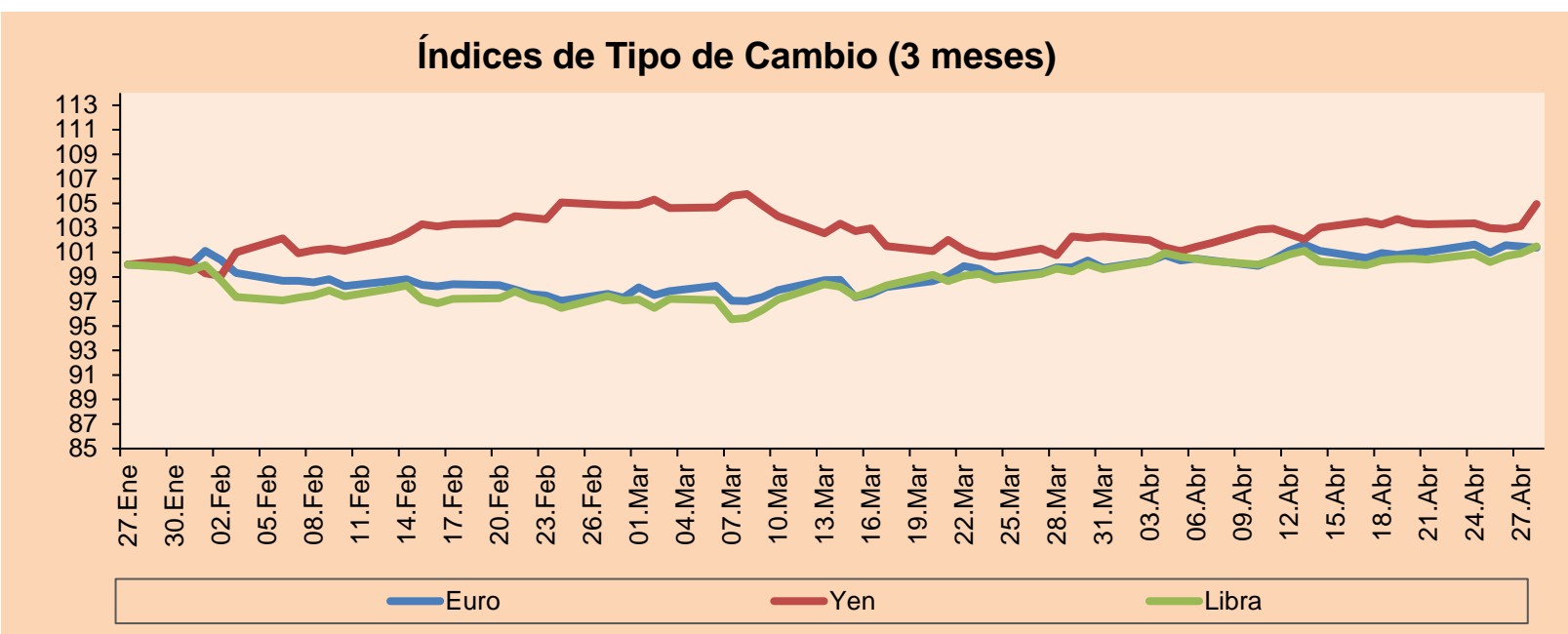
*Leyenda: Variación 1D: 1 Día; 5D: 5 Días, 1M: 1 Mes; YTD: Var.% 31/12/21 a la fecha



Fuente: Bloomberg

Monedas	Precio	1 D*	5 D*	1 M*	YTD*
▼ Euro	1.1019	-0.08%	0.30%	1.61%	2.93%
▲ Yen	136.3000	1.74%	1.60%	2.59%	3.95%
▲ Libra Esterlina	1.2567	0.55%	1.09%	2.05%	4.01%
▼ Yuan	6.9126	-0.14%	0.31%	0.34%	0.20%
▼ Dólar de Hong Kong	7.8496	0.00%	0.02%	0.00%	0.62%
▲ Real Brasileño	4.9880	0.11%	-1.22%	-2.88%	-5.54%
▲ Peso Argentino	222.6365	0.28%	1.89%	6.89%	25.69%

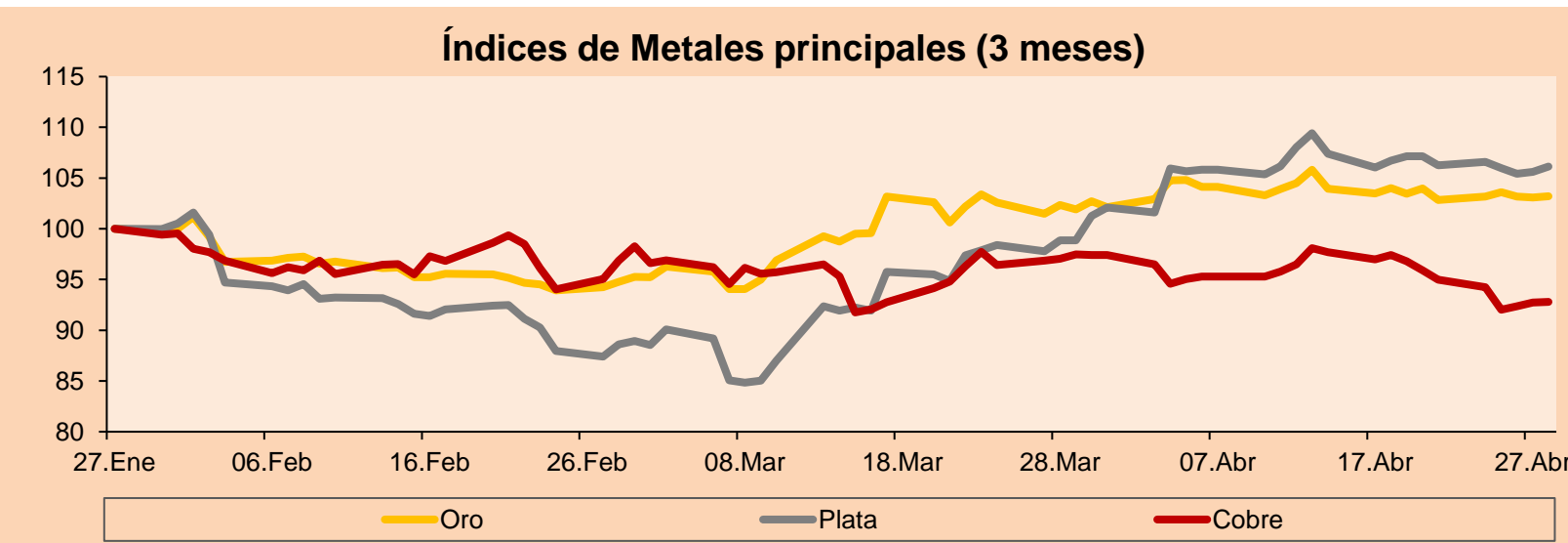
*Leyenda: Variación 1D: 1 Día; 5D: 5 Días, 1M: 1 Mes; YTD: Var.% 31/12/21 a la fecha



Base: 27/01/23=100
Fuente: Bloomberg

Commodities	Precio	1 D*	5 D*	1 M*	YTD*
▲ Oro (US\$ Oz. T) (LME)	1,990.00	0.11%	0.35%	1.29%	9.10%
▲ Plata (US\$ Oz. T) (LME)	25.05	0.51%	-0.12%	7.37%	4.59%
▲ Cobre (US\$ TM) (LME)	8,577.00	0.09%	-2.30%	-4.79%	2.54%
▲ Zinc (US\$ TM) (LME)	2,650.50	1.12%	-2.01%	-11.75%	-11.75%
▲ Petróleo WTI (US\$ Barril) (NYM)	76.78	2.70%	-1.40%	5.01%	-4.26%
▲ Estaño (US\$ TM) (LME)	26,398.00	1.79%	-1.42%	1.67%	6.64%
▲ Plomo (US\$ TM) (LME)	2,173.50	2.43%	-1.04%	0.24%	-6.98%
- Azúcar #11 (US\$ Libra) (NYB-ICE)	26.35	0.00%	8.26%	26.56%	46.55%
▲ Cacao (US\$ TM) (NYB-ICE)	2,937.00	0.44%	-1.54%	2.94%	12.96%
▼ Café Arábica (US\$ TM) (NYB-ICE)	185.95	-1.20%	-2.87%	10.06%	11.61%

*Leyenda: Variación 1D: 1 Día; 5D: 5 Días, 1M: 1 Mes; YTD: Var.% 31/12/20 a la fecha



Base: 27/01/23=100
Fuente: Bloomberg

Renta Variable

Alemania (Acciones del DAX Index)

Más subieron Mon.	Precio	▲%	Bolsa	Más bajaron Mon.	Mon.	Precio	▼%	Bolsa
DB1 GY	EUR	172.9	2.31	Xetra	BAS GY	EUR	46.85	-2.39
HNR1 GY	EUR	193.6	2.03	Xetra	DTE GY	EUR	21.88	-1.71
DTG GY	EUR	29.94	2.01	Xetra	CON GY	EUR	63.42	-0.19
ENR GY	EUR	22.18	1.88	Xetra	P911 GY	EUR	113.4	-0.09

Europa (Acciones del STOXX EUROPE 600)

Más subieron Mon.	Precio	▲%	Bolsa	Más bajaron Mon.	Mon.	Precio	▼%	Bolsa
1COV GY	EUR	39.79	8.45	Xetra	KESKOB FH	EUR	18.905	-9.33
SCAB SS	SEK	140.45	6.97	Stockholm	SAB SQ	EUR	0.9448	-7.15
SINCH SS	SEK	27.05	6.79	Stockholm	SBBB SS	SEK	12.024	-6.69
NOD NO	NOK	115.15	6.52	Oslo	ENGI FP	EUR	14.516	-5.79

Panorama Mundial:

Estados Unidos:

El mercado estadounidense hasta el momento se mantiene con rendimientos mixtos, debido a que los inversores se mantienen dirigiendo los nuevos datos económicos y analizando una serie de publicaciones de beneficios. Además, los contratos de futuros de acciones vinculados a los tres principales índices bajaron aproximadamente un 1% el viernes, lo que sitúa a Wall Street en camino de abrir a la baja, ya que una serie de informes de resultados de los grandes bancos aumentó la preocupación por una desaceleración económica. El índice DOW JONES se encuentra con resultados ligeramente positivos, en un contexto en donde las expectativas de inflación a un año retrocedieron por cuarto mes consecutivo, cayendo al 4%. Asimismo, JPMorgan Chase, el mayor banco de EE.UU., inició la temporada de presentación de resultados del cuarto trimestre con unos resultados optimistas. Sin embargo, advirtió de que está reservando 1.400 millones de dólares en previsión de una leve recesión, lo que, a su vez, hizo caer sus acciones un 2%. El índice S&P 500 mantiene un rendimiento negativo, debido a una serie de informes de resultados de los grandes bancos exacerbaron la preocupación por una recesión económica. Además, Tesla se desplomó más de un 6% tras recortar los precios de sus vehículos vendidos en Estados Unidos. Por último, el índice NASDAQ se encuentra sin variación hasta el momento, sin embargo, los mercados monetarios valoran ahora en más de un 90% la posibilidad de que el banco central reduzca su subida de tipos a 25 puntos básicos en febrero, tras el aumento de medio punto porcentual de diciembre. De este modo, DOW JONES +0.11%, S&P 500 -0.21% y NASDAQ +0.00% terminaron el día con resultados mixtos.

Europa:

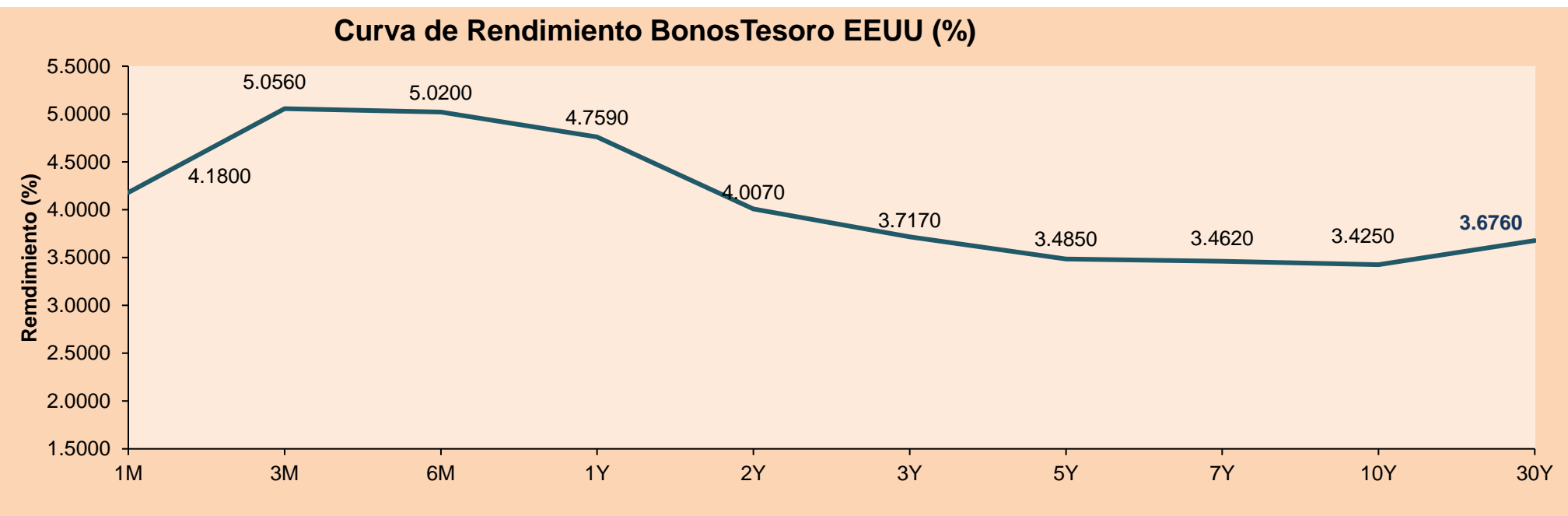
Los principales índices europeos terminaron la sesión con rendimientos positivos y se acercaron a máximos de nueve meses, apoyados por los valores de los sectores sanitario y bancario y los optimistas datos económicos del Reino Unido. El índice paneuropeo STOXX 600 cerró con rendimientos positivos con las acciones del sector salud (+1.25%), Tecnología de la información servicios públicos (+1.01%) y Bienes de Consumo Básico (+0.49%) liderando las ganancias. El mercado inglés, reflejado en el FTSE 100, terminó con ligeras ganancias después de que los datos mostraron que la economía británica creció un 0,1% en noviembre, ayudada por el impulso de los bebedores de la Copa del Mundo y las ventas de videojuegos, reduciendo la posibilidad de que ya haya entrado en recesión. Del mismo modo, el mercado Alemán, reflejado en el índice DAX, cerró en terreno positivo, debido a que los datos mostraron que la economía probablemente se estancó en el último trimestre del año pasado y creció un 1.9% durante todo el año 2022, lo que sugiere que la mayor economía de Europa podría escapar de una recesión durante el invierno. El consumo privado fue el principal motor del crecimiento (4.6% frente a 0.4%), mientras que se registraron aumentos menores tanto en la inversión fija (0.2% frente a 1.2%) como en el gasto público (1.1% frente a 3.8%). El mercado francés cerró al alza con su nivel más alto en 11 meses, ampliando las ganancias por tercera sesión consecutiva. Entre los valores individuales, los de lujo se situaron entre los más rentables, con Hermes (+2.2%), L'oreal (+1.8%), Kering (+1.7%) y LVMH (+1.5%). De este modo, FTSE 100 +0.64%; CAC 40 +0.69%; DAX +0.19%; STOXX 600 +0.52% terminaron en niveles positivos.

Asia:

Los principales índices asiáticos cerraron con rendimientos positivos, en un contexto donde se está reforzando la idea de que China restrinja menos a los ciudadanos por las políticas cero COVID. El mercado chino acabó con rendimientos positivos dado que se está aperturando la segunda economía más grande del mundo con el paso de los días. Sin embargo, las importaciones y exportaciones se han visto debilitadas debido a una baja demanda en los últimos meses, aunque los inversores no le han dado mucha importancia a esto último. Cabe resaltar que todos los sectores han participado en el alza del mercado. En línea, el índice Hang Seng cerró al alza, gracias a los sectores de consumo financiero y tecnológico, los cuales subieron más de 1%. También, las acciones replicaron el comportamiento de acciones en EE.UU. dada la inflación reportada. El mercado surcoreano terminó con resultados positivos, obteniendo su octava sesión consecutiva de ganancias. Esto debido a la inflación estadounidense la cual se vio aliviada. Cabe destacar que el Banco de Corea subió su tasa base de interés en 25pbs hasta 3.5%, como el mercado ya lo tenía previsto. El mercado japonés cerró a la baja, dada la subida del Yen que empañaron las perspectivas de las exportaciones japonesas y por la fuerte caída de acciones de Fast Retailing, las cuales no alcanzaron las estimaciones de beneficios. El mercado australiano terminó al alza, obteniendo uno de sus mayores niveles en las últimas 6 semanas. Los valores replicaron el comportamiento de acciones de Wall Street y los inversores esperan que se suavice la subida de la tasa de interés. Los stocks de Energía y Minería son los que lideraron las ganancias esta sesión. De esta forma, NIKKEI -1.25%; HANG SENG +1.04%; CSI 300 +1.41%; S&P/ASX 200 +0.66%; KOSPI +0.89%; SHANGHAI COMPOSITE +1.01% terminaron con rendimientos positivos.

ETFs

	Mon.	Cierre	1D	5D	30 D	YTD	Bolsa
SPDR S&P 500 ETF TRUST	USD	415.93	0.85%	0.90%	3.63%	8.76%	NYSE Arca
ISHARES MSCI EMERGING MARKET	USD	39.13	0.51%	0.31%	0.03%	3.25%	NYSE Arca
ISHARES IBOXX HIGH YLD CORP	USD	75.36	0.43%	0.49%	1.43%	2.35%	NYSE Arca
FINANCIAL SELECT SECTOR SPDR	USD	33.17	1.19%	-0.15%	4.08%	-3.01%	NYSE Arca
VANECK GOLD MINERS ETF	USD	33.58	-0.80%	-0.09%	4.81%	17.17%	NYSE Arca
ISHARES RUSSELL 2000 ETF	USD	175.2	0.88%	-1.33%	-0.13%	0.48%	NYSE Arca
SPDR GOLD SHARES	USD	184.8	0.03%	0.30%	1.24%	8.94%	NYSE Arca
ISHARES 20+ YEAR TREASURY BO	USD	106.46	1.61%	1.97%	2.05%	6.93%	NASDAQ GM
INVECO QQQ TRUST SERIES 1	USD	322.56	0.69%	1.88%	3.15%	21.14%	NASDAQ GM
ISHARES BIOTECHNOLOGY ETF	USD	130.51	1.01%	-2.21%	2.10%	-0.59%	NASDAQ GM
ENERGY SELECT SECTOR SPDR	USD	85.13	1.55%	0.18%	3.94%	-2.68%	NYSE Arca
PROSHARES ULTRA VIX ST FUTUR	USD	3.56	-5.57%	-5.57%	-23.44%	-48.10%	Choe BZX
UNITED STATES OIL FUND LP	USD	67.5	2.57%	-1.04%	5.22%	-3.72%	NYSE Arca
ISHARES MSCI BRAZIL ETF	USD	28.27	0.96%	2.06%	4.66%	1.07%	NYSE Arca
SPDR S&P OIL & GAS EXP & PR	USD	127.11	2.68%	0.16%	0.79%	-6.45%	NYSE Arca
UTILITIES SELECT SECTOR SPDR	USD	68.98	-0.14%	-0.92%	3.09%	-2.16%	NYSE Arca
ISHARES US REAL ESTATE ETF	USD	85.68	1.19%	1.49%	4.34%	1.77%	NYSE Arca
SPDR S&P BIOTECH ETF	USD	80.2	1.78%	-2.52%	5.08%	-3.37%	NYSE Arca
ISHARES IBOXX INVESTMENT GRA	USD	109.93	0.78%	0.85%	1.34%	4.27%	NYSE Arca
ISHARES JP MORGAN USD EMERGI	USD	86.15	0.93%	1.57%	1.19%	1.84%	NASDAQ GM
REAL ESTATE SELECT SECT SPDR	USD	37.75	1.15%	1.53%	4.54%	2.22%	NYSE Arca
ISHARES CHINA LARGE-CAP ETF	USD	28.33	0.50%	-0.25%	-3.67%	0.11%	NYSE Arca
CONSUMER STAPLES SPDR	USD	77.44	0.53%	1.14%	4.79%	3.88%	NYSE Arca
VANECK JUNIOR GOLD MINERS	USD	39.75	-0.82%	-0.72%	2.21%	11.50%	NYSE Arca
SPDR BLOOMBERG HIGH YIELD BO	USD	92.49	0.39%	0.45%	1.48%	2.77%	NYSE Arca
VANGUARD REAL ESTATE ETF	USD	83.3	1.23%	1.13%	3.80%	0.99%	NYSE Arca
GRAYSCALE BITCOIN TRUST BTC	USD	16.42	-0.12%	8.03%	3.66%	98.07%	OTC US



Fuente: Bloomberg

LIMA

Acciones

	Valor	Moneda	Precio	1D*	5D*	30D*	YTD*	Frecuencia	Volumen (US\$)	Beta	Dividend Yield (%)	Price Earning	Capitalización Bursátil (M US\$)	Sector Económico*	Participación Índice
▲	ALICORC1 PE**	S/.	6.41	1.31%	-1.04%	3.69%	-3.42%	94.74%	30,967	0.56	4.34	10.06	1,473.12	Industrial	3.53%
-	BACKUSI1 PE**	S/.	25.60	0.00%	0.00%	-1.54%	4.15%	73.68%	3,203	0.67	0.00	8.19	8,769.60	Industriales	0.82%
▲	BAP PE**	US\$	135.00	0.87%	1.62%	-0.20%	-0.18%	94.74%	131,733	1.19	2.96	-	10,736.97	Diversas	5.82%
▼	BVN PE**	US\$	7.09	-5.97%	-6.59%	-12.68%	-5.34%	100.00%	798,652	1.60	1.97	-	1,954.25	Mineras	5.88%
▲	CASAGRC1 PE**	S/.	10.35	1.47%	3.71%	15.00%	31.01%	89.47%	26,618	#N/A N/A	7.00	9.41	235.13	Agrario	1.31%
-	BBVAC1 PE**	S/.	1.68	0.00%	-0.59%	-2.89%	-0.59%	84.21%	3,646	0.36	7.71	6.61	3,344.86	Bancos y Financieras	2.85%
▲	CORARE1 PE**	S/.	1.16	0.87%	-1.69%	-7.20%	-17.14%	94.74%	42,986	0.67	7.79	3.76	542.40	Industriales	1.72%
-	CPACASC1 PE**	S/.	3.95	0.00%	1.02%	-1.25%	0.00%	89.47%	18,374	0.39	10.63	9.63	489.58	Industriales	2.38%
-	CVERDEC1 PE**	US\$	29.00	0.00%	-1.69%	-1.73%	-2.68%	89.47%	5,925	0.77	4.93	10.21	10,151.62	Mineras	5.25%
▲	ENGEPEC1 PE**	S/.	4.20	1.94%	3.45%	11.70%	16.67%	94.74%	49,291	0.75	15.12	9.48	1,979.86	Servicios Públicos	1.44%
-	ENDISPC1**	S/.	16.30	1.56%	1.88%	19.41%	129.58%	89.47%	37,677	0.77	2.13	19.81	2,807.21	Servicios Públicos	0.98%
-	FERREYC1 PE**	S/.	2.16	0.00%	0.47%	0.47%	-3.14%	100.00%	70,680	0.44	12.31	4.90	551.13	Diversas	4.90%
▲	AENZAC1 PE**	S/.	0.59	3.51%	-1.67%	-9.23%	-28.92%	42.11%	8,357	#N/A N/A	0.00	-	190.47	Diversas	4.05%
▲	IFS PE**	US\$	22.20	0.68%	-6.68%	-5.53%	-7.11%	100.00%	12,809	1.04	5.32	5.72	2,562.94	Diversas	7.22%
-	INRETC1 PE**	US\$	32.55	0.00%	0.15%	-0.76%	-1.39%	73.68%	10,142	1.00	2.12	17.44	3,539.71	Diversas	5.28%
-	LUSURC1 PE**	S/.	14.50	0.00%	0.00%	0.00%	-4.61%	52.63%	587	0.00	0.00	11.04	1,904.31	Servicios Públicos	1.81%
▼	MINSURI1 PE**	S/.	3.79	-0.26%	-2.82%	8.29%	6.76%	89.47%	14,603	1.01	9.88	2.12	2,946.92	Mineras	3.09%
▲	SCCO PE**	US\$	76.25	0.46%	-1.74%	1.29%	23.84%	89.47%	23,593	1.60	4.59	21.21	58,948.88	Mineras	2.14%
▼	SIDERC1 PE**	S/.	1.48	-0.67%	-0.67%	-1.33%	-9.76%	78.95%	10,108	0.72	9.65	4.71	279.41	Industriales	1.43%
-	UNACEMC1 PE**	S/.	1.55	0.00%	-6.06%	0.00%	-13.89%	78.95%	630,614	0.53	5.81	5.18	760.05	Industriales	3.00%
▼	VOLCABC1 PE**	S/.	0.43	-8.51%	-14.00%	-6.52%	-15.69%	94.74%	7,762,552	0.85	0.00	-	865.50	Mineras	5.90%
-	BROCALC1 PE**	S/.	5.50	0.00%	0.00%	-6.30%	-10.13%	31.58%	90	0.00	0.00	-	238.05	Mineras	0.00%
-	CORAREC1 PE**	S/.	2.02	0.00%	0.00%	-1.46%	5.21%	5.26%	539	0.00	0.00	6.54	542.40	Industriales	0.00%
-	ENGIEC1 PE**	S/.	5.41	0.00%	0.00%	1.12%	9.29%	31.58%	813	0.00	0.00	13.70	877.45	Industriales	0.00%
-	GBVLAC1 PE**	S/.	2.65	0.00%	0.00%	4.33%	1.92%	10.53%	9,960	0.00	0.00	25.42	130.14	Diversas	0.00%

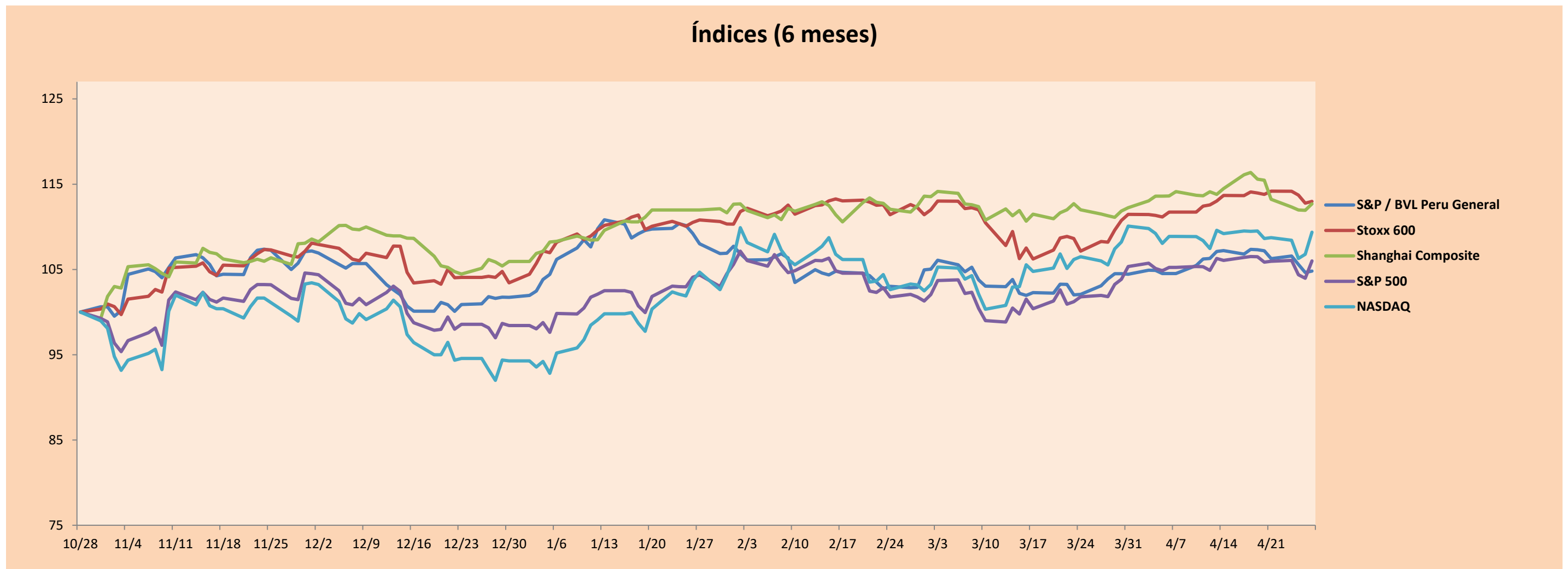
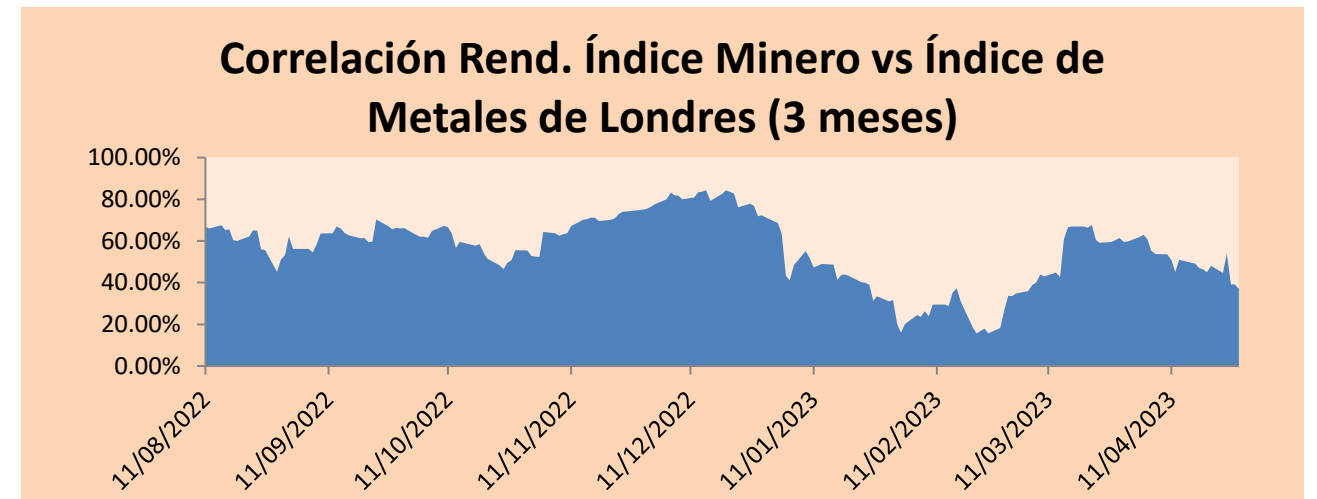
Cantidad de Acciones: 25
Fuente: Bloomberg, Economática
* Bloomberg Industry Classification System
** Se utiliza el PER de la bolsa y moneda de origen del instrumento
*Leyenda: Variación 1D: 1 Día; 5D: 5 Días, 1M: 1 Mes; YTD: Var.% 31/12/21 a la fecha

Subieron 9
Bajaron 4
Mantuvieron 12

Índices Sectoriales

	Cierre	1D*	5D*	30D*	YTD*	Beta	
▼	S&P/BVLMining	439.47	-1.34%	-4.25%	-2.32%	11.72%	1.61
▼	S&P/BVLConsumer	1,239.38	-0.13%	-0.59%	2.07%	0.47%	0.31
▲	S&P/BVLIndustriales	231.97	0.28%	-1.49%	1.00%	-5.33%	0.16
▲	S&P/BVLFinancials	932.61	0.41%	-0.14%	-0.97%	-2.36%	1.38
▲	S&P/BVLConstruction	219.93	0.42%	-2.41%	-1.77%	-9.11%	0.14
▲	S&P/BVLPublicSvcs	1,126.80	1.20%	1.46%	12.72%	45.55%	0.41
▲	S&P/BVLElectricUtil	1,100.04	1.20%	1.46%	12.72%	45.55%	0.41

*Leyenda: Variación 1D: 1 Día; 5D: 5 Días, 1M: 1 Mes; YTD: Var.% 31/12/21 a la fecha



Base: 28/10/22=100
Fuente: Bloomberg

Coordinador Laboratorio de Mercado de Capitales: MS Javier Penny Pestana
Apoyo: Marcelo Cossar, Joseph Martinez, Nikolas Díaz y Nadia Contreras
email: pulsobursatil@ulima.edu.pe
facebook: www.facebook.com/pulsobursatil.ul

RATING SOBERANO

CLASIFICACIONES DE RIESGO

Moody's	S&P	Fitch	
Aaa	AAA	AAA	Prime
Aa1	AA+	AA+	Alto Grado
Aa2	AA	AA	
Aa3	AA-	AA-	
A1	A+	A+	Grado Alto Medio
A2	A	A	
A3	A-	A-	
Baa1	BBB+	BBB+	Grado Bajo Medio
Baa2	BBB	BBB	
Baa3	BBB-	BBB-	
Ba1	BB+	BB+	Sin Grado de Inversión Especulativo
Ba2	BB	BB	
Ba3	BB-	BB-	
B1	B+	B+	Altamente Especulativo
B2	B	B	
B3	B-	B-	
Caa1	CCC+	CCC	Riesgo Sustancial Extremadamente Especulativo
Caa2	CCC		
Caa3	CCC-		
Ca	CC	DDD	Poca esperanzas de Pago
C	C		
	D	DD	Impago
		D	

Fuente: Bloomberg

Rating Crédito Latinoamérica			
Clasificadora de riesgo			
País	Moody's	Fitch	S&P
Perú	Baa1	BBB	BBB
México	Baa2	BBB-	BBB
Venezuela	C	WD	NR
Brazil	Ba2	BB-	BB-
Colombia	Baa2	BB+	BB+
Chile	A2	A-	A
Argentina	Ca	WD	CCC-
Panamá	Baa2	BBB-	BBB

Fuente: Bloomberg

Riesgo País Latinoamérica(pbs)



Fuente: BCRP

Coordinador Laboratorio de Mercado de Capitales: MS Javier Penny Pestana
Apoyo: Marcelo Cossar, Joseph Martinez, Nikolas Díaz y Nadia Contreras
email: pulsobursatil@ulima.edu.pe
facebook: www.facebook.com/pulsobursatil.ul