

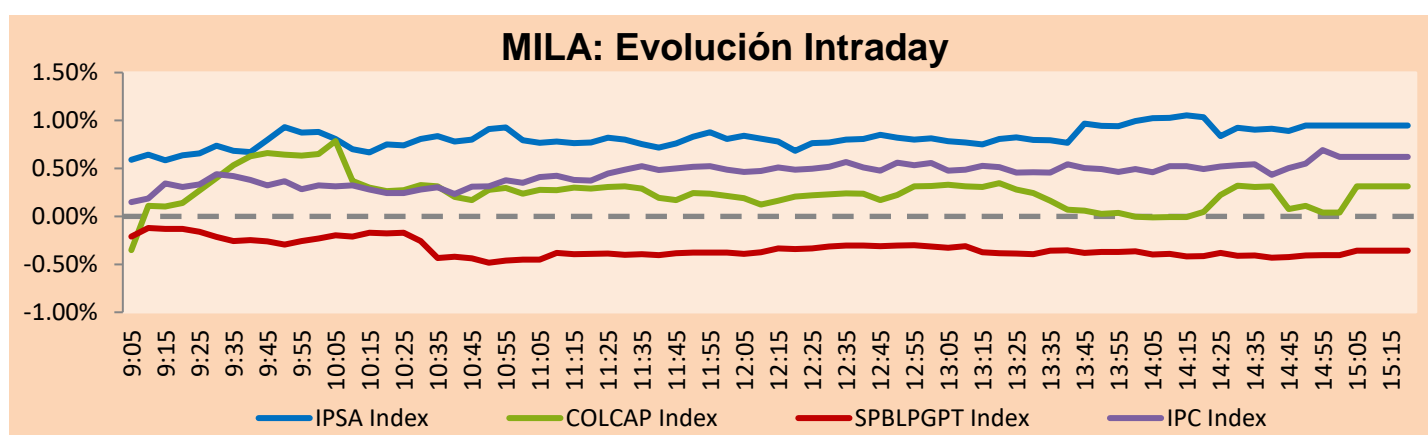
MILA

Lima, 17 de abril de 2023

Principales índices	Cierre	1 D	5 D	1 M	YTD	Cap. Burs. (US\$ bill)
▲ IPSA (Chile)	5,469.94	0.97%	3.57%	7.00%	3.95%	120.25
▲ IGPA (Chile)	28,288.00	1.34%	3.93%	6.25%	2.47%	147.80
▲ COLSC (Colombia)	896.76	0.65%	2.18%	2.65%	-2.85%	3.48
▲ COLCAP (Colombia)	1,257.24	0.32%	4.74%	13.23%	-2.24%	62.25
▼ S&P/BVL (Perú)*	22,394.93	-0.37%	1.28%	4.43%	4.99%	111.34
▼ S&P/BVL SEL (Perú)	580.19	-0.41%	2.27%	4.24%	4.31%	94.85
▼ S&P/BVL LIMA 25	31,090.58	-0.10%	0.92%	4.09%	3.24%	110.79
▲ IPC (México)	54,778.93	0.59%	1.30%	5.50%	13.03%	394.05
▼ S&P MILA 40	502.16	-0.02%	5.83%	12.40%	9.29%	233.45

* Cap. Bursátil del cierre anterior

*Leyenda: Variación 1D: 1 Día; 5D: 5 Días; 1M: 1 Mes; YTD: Var.% 31/12/21 a la fecha

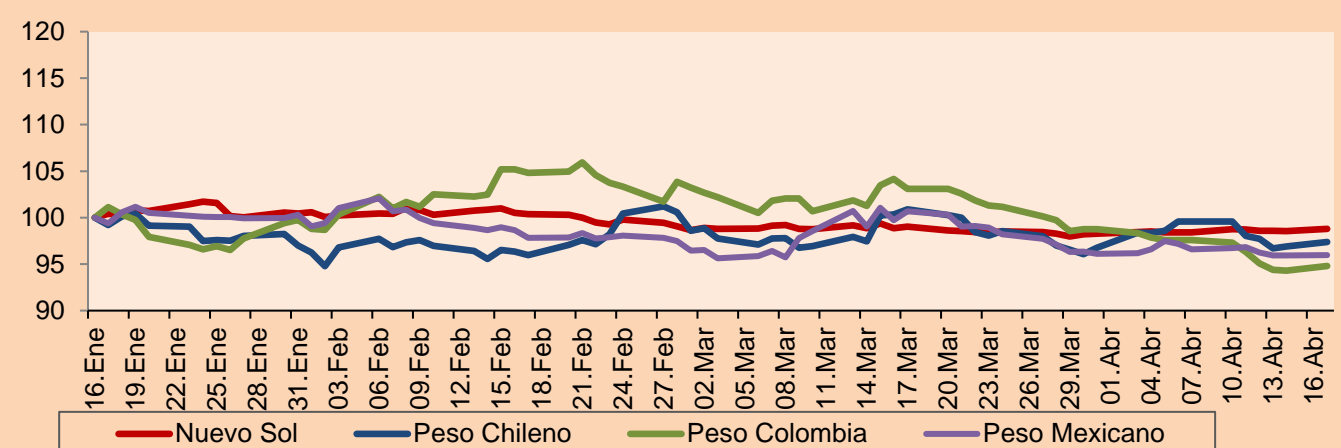


Fuente: Bloomberg

Monedas	Precio	1D*	5D*	30 D*	YTD*
▲ Sol (PEN)	3.7827	0.22%	0.04%	-0.25%	-0.62%
▲ Peso Chileno (CLP)	800.550	0.49%	-2.22%	-3.49%	-5.94%
▲ Peso Colombiano (COP)	4,437.46	0.51%	-2.61%	-8.07%	-8.55%
▲ Peso Mexicano (MXN)	18.020	0.02%	-0.80%	-4.70%	-7.59%

*Leyenda: Variación 1D: 1 Día; 5D: 5 Días; 1M: 1 Mes; YTD: Var.% 31/12/21 a la fecha

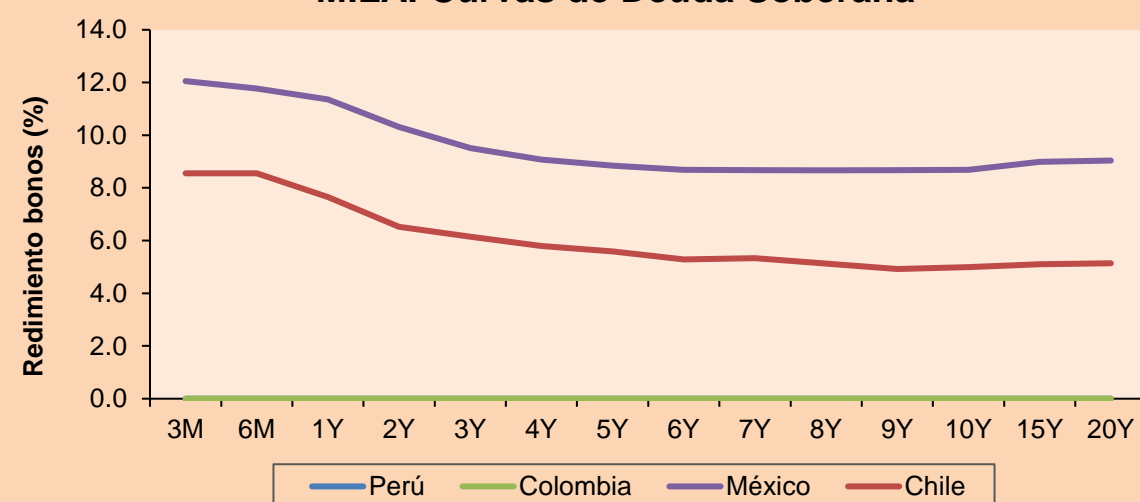
MILA: Índices de Tipo de Cambio (3 meses)



Base: 16/01/23=100
Fuente: Bloomberg

Renta Fija	Instrumento	Moneda	Precio	Bid Yield (%)	Ask Yield (%)	Duración
PERU	7.35 07/21/25	USD	105.508	4.82	4.66	2.04
PERU	4.125 08/25/27	USD	98.023	4.69	4.57	3.89
PERU	8.75 11/21/33	USD	126.362	5.49	5.39	7.12
PERU	6.55 03/14/37	USD	109.383	5.62	5.52	8.82
PERU	5.625 11/18/2050	USD	101.119	5.57	5.52	13.72
CHILE	2.25 10/30/22	USD	-	-	-	-
CHILE	3.125 01/21/26	USD	96.992	4.39	4.20	2.58
CHILE	3.625 10/30/42	USD	79.534	5.36	5.28	12.96
COLOM	11.85 03/09/28	USD	120.396	6.92	6.81	3.77
COLOM	10.375 01/28/33	USD	115.272	8.23	7.93	6.22
COLOM	7.375 09/18/37	USD	94.485	8.08	7.97	8.58
COLOM	6.125 01/18/41	USD	80.391	8.30	8.19	9.71
MEX	4 10/02/23	USD	85.597	7.61	7.54	10.15
MEX	5.55 01/45	USD	94.167	6.065	6.004	12.18

MILA: Curvas de Deuda Soberana



Fuente: Bloomberg

Renta Variable

Más subieron	Bolsa	Mon.	Precio	▲%
SOQUIMICH-B	Chile	CLP	95870.00	5.95
CMPC	Chile	CLP	1639.9	4.53
BUENAVENTURA-ADR	Peru	USD	7.73	4.46
EMPRESAS COPEC	Chile	CLP	6889.9	3.45
MEGACABLE-CPO	Mexico	MXN	45.08	3.42

Por Monto Negociado	Bolsa	Monto (US\$)
AMERICA MOVIL-L	Mexico	78,629,750
GRUPO MEXICO-B	Mexico	73,569,603
WALMART DE MEXIC	Mexico	57,520,472
SOQUIMICH-B	Chile	49,055,462
GRUPO F BANORT-O	Mexico	45,358,717

Más bajaron	Bolsa	Mon.	Precio	▼%
GRUPO F BANORT-O	Mexico	MXN	156.20	-2.56
BECLE SAB DE CV	Mexico	MXN	41.11	-2.40
COLBUN SA	Chile	CLP	91.80	-1.82
ALFA SAB-A	Mexico	MXN	13.71	-1.72
INRETAIL PERU CO	Peru	USD	34.00	-1.59

Por Volumen	Bolsa	Volumen
ITAU CORPBANCA	Chile	1,047,244,022
BANCO DE CHILE	Chile	304,370,743
BANCO SANTANDER	Chile	179,927,141
ENEL CHILE SA	Chile	102,642,295
AMERICA MOVIL-L	Mexico	78,191,840

MILA

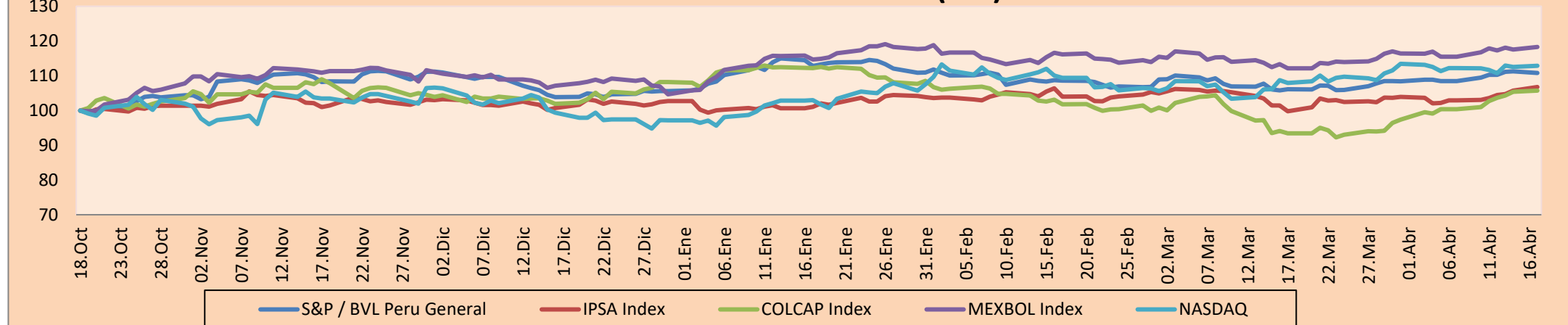
Perú: El índice General de la BVL finalizó la sesión de hoy con un resultado negativo de -0.37%. El índice mantiene una tendencia positiva acumulada anual de +4.99% en moneda local y una tendencia acumulada positiva de +5.64% en moneda ajustada en dólares. Con respecto al S&P/BVL Perú SEL varió en -2.38% mientras que el S&P/BVL LIMA 25 en -0.10%. El spot PEN alcanzó S/3.7827. Titular: BCR: exportaciones agropecuarias no tradicionales crecieron 18,8% en febrero.

Chile: El índice IPSA culminó el día con un retorno positivo de +0.97%. Los sectores más beneficiados de la jornada fueron Materiales (+2.74%) y Industrial (+1.45%). Las acciones con el mejor desempeño fueron Sociedad Química y Minera de Chile (+4.47%) e Inversiones Aguas Metropolitana (+3.60%). Titular: Positiva mirada se impone en el mundo de los negocios sobre el curso del nuevo proceso constitucional.

Colombia: El índice COLCAP concluyó la sesión con un retorno positivo de +0.32%. Los sectores más beneficiados de la jornada fueron Finanzas (+0.77%) y Servicios Públicos (+0.47%). Las acciones con mejor desempeño fueron Banco de Bogotá SA (+8.19) e Interconexión Eléctrica SA (+3.45%). Titular: "En la cuerda floja": la inflación preocupa en San Victorino.

México: El índice IPC cerró el día en terreno positivo de +0.59%. Los sectores más beneficiados de la jornada fueron Bienes inmobiliarios (+2.96%) y Productos de consumo no básico (+1.36%). Las acciones con mejor desempeño fueron Gentera SAB de CV (+8.03%) y Qualitas Controladora (+3.74%). Titular: Cierre de Financiera Rural desampara a productores agrícolas: CNA.

MILA: Índices bursátiles (6m)

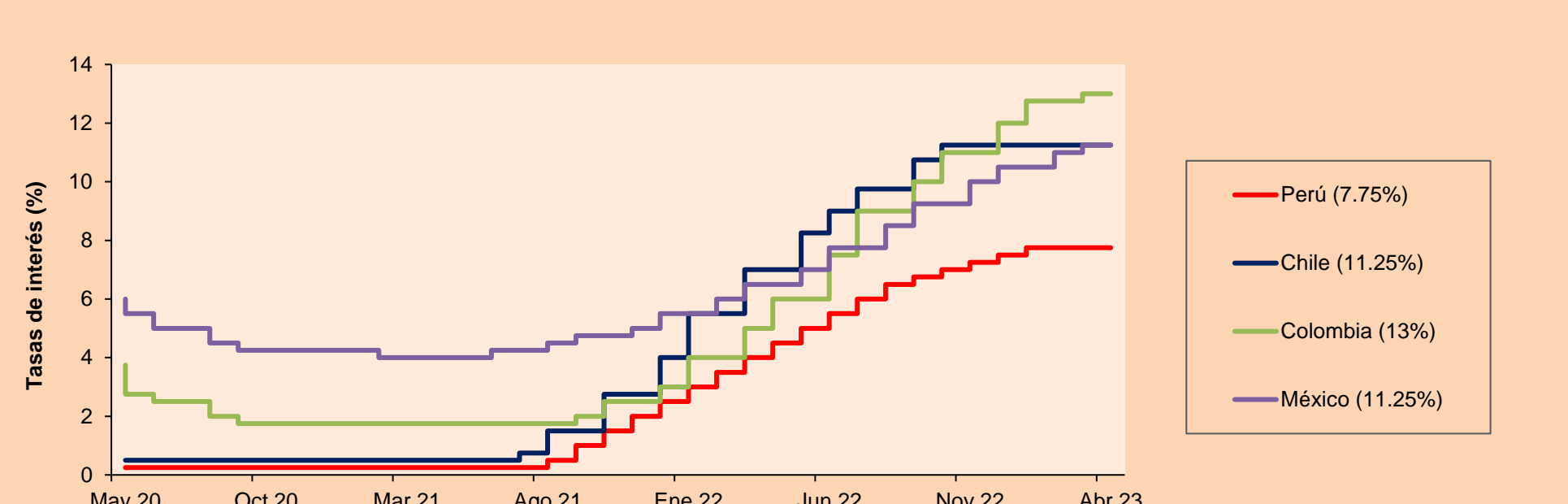


Base: 19/10/22=100
Fuente: Bloomberg

ETFs

	Mon.	Cierre	1D	5D	30 D	YTD	Bolsa
▼ iShares MSCI All Peru Capped	USD	31.56	-0.41%	3.82%	10.58%	10.08%	NYSE Arca
▲ iShares MSCI Chile Capped	USD	29.46	0.72%	6.86%	10.30%	8.75%	Cboe BZX
Global X MSCI Colombia	USD	-	-	-	-	-	-
▲ iShares MSCI Mexico Capped	USD	60.32	0.79%	2.08%	10.50%	21.98%	NYSE Arca
▲ iShares MSCI Emerging Markets	USD	39.89	0.43%	1.17%	6.06%	5.25%	NYSE Arca
▲ Vanguard FTSE Emerging Markets	USD	40.88	0.54%	1.19%	5.52%	4.87%	NYSE Arca
▲ iShares Core MSCI Emerging Markets	USD	49.5	0.45%	1.31%	6.29%	6.00%	NYSE Arca
▲ iShares JP Morgan Emerging Markets Bonds	USD	55.55	0.40%	1.29%	5.11%	4.71%	Cboe BZX
▲ Morgan Stanley Emerging Markets Domestic	USD	4.72	0.21%	2.61%	5.59%	7.27%	New York

MILA: Tasas de Referencia de Política Monetaria



Fuente: Bloomberg

LIMA

Acciones

	Valor	Moneda	Precio	1D*	5D*	30D*	YTD*	Frecuencia	Volumen (US\$)	Beta	Dividend Yield (%)	Price Earning	Capitalización Bursátil (M US\$)	Sector Económico*	Participación Índice
▲	ALICORC1 PE**	S/.	6.64	0.65%	2.18%	2.65%	-2.85%	100.00%	16,035	0.58	3.77	10.32	1,495.72	Industrial	3.53%
-	BACKUSI1 PE**	S/.	26.50	0.00%	0.95%	1.92%	7.81%	83.33%	659	0.68	0.00	8.48	8,736.81	Industriales	0.82%
-	BAP PE**	US\$	130.66	0.00%	1.43%	5.12%	-3.39%	94.44%	17,392	1.19	0.00	-	10,390.08	Diversas	5.82%
▼	BVN PE**	US\$	7.93	-4.46%	-1.49%	-4.46%	5.87%	100.00%	562,862	1.61	0.88	-	2,182.84	Mineras	5.88%
▼	CASAGRC1 PE**	S/.	9.15	-0.54%	-1.61%	8.93%	15.82%	77.78%	13,742	0.00	7.91	8.32	203.76	Agrario	1.31%
▲	BBVAC1 PE**	S/.	1.83	2.23%	2.23%	7.65%	8.28%	94.44%	37,354	0.37	5.77	7.20	3,571.36	Bancos y Financieras	2.85%
▲	CORARE1 PE**	S/.	1.27	0.79%	-1.55%	1.60%	-9.29%	88.89%	52,465	0.64	11.94	4.11	544.03	Industriales	1.72%
▲	CPACASC1 PE**	S/.	3.95	2.60%	0.00%	-2.47%	0.00%	100.00%	83,960	0.38	10.63	9.63	479.88	Industriales	2.38%
-	CVERDEC1 PE**	US\$	30.79	0.00%	0.95%	8.80%	3.32%	94.44%	62,718	0.80	4.64	10.84	10,778.22	Mineras	5.25%
▼	ENGEPEC1 PE**	S/.	4.09	-0.24%	0.25%	3.54%	13.61%	94.44%	1,655	0.75	15.52	9.16	1,889.83	Servicios Públicos	1.44%
▼	ENDISPC1**	S/.	16.16	-2.36%	-10.22%	20.60%	127.61%	94.44%	113,370	0.79	2.15	21.52	2,728.00	Servicios Públicos	0.98%
▲	FERREYC1 PE**	S/.	2.26	1.35%	4.15%	3.20%	1.35%	100.00%	143,575	0.51	11.49	5.13	565.23	Diversas	4.90%
▼	AENZAC1 PE**	S/.	0.60	-3.23%	-6.25%	-9.09%	-27.71%	44.44%	5,525	0.00	0.00	-	189.86	Diversas	4.05%
▲	IFS PE**	US\$	23.80	0.25%	3.88%	8.53%	-0.42%	100.00%	17,908	0.97	7.35	6.25	2,746.95	Diversas	7.22%
-	INRETC1 PE**	US\$	32.75	0.00%	-1.65%	-3.68%	-0.79%	83.33%	14,836	1.00	2.11	17.88	3,561.46	Diversas	5.28%
-	LUSURC1 PE**	S/.	14.50	0.00%	0.00%	3.57%	-4.61%	61.11%	3,090	0.00	7.91	11.04	1,866.60	Servicios Públicos	1.81%
-	MINSURI1 PE**	S/.	3.85	0.00%	-1.28%	11.59%	8.45%	100.00%	40,468	1.04	9.72	2.12	2,934.30	Mineras	3.09%
▼	SCCO PE**	US\$	79.40	-0.80%	7.88%	16.76%	28.96%	88.89%	191,410	1.57	4.41	21.88	61,384.27	Mineras	2.14%
▼	SIDERC1 PE**	S/.	1.53	-1.92%	1.32%	-10.00%	-6.71%	83.33%	2,840	0.74	9.34	4.86	283.13	Industriales	1.43%
▲	UNACEMC1 PE**	S/.	1.65	1.85%	3.12%	4.43%	-8.33%	83.33%	42,386	0.52	5.45	5.51	793.06	Industriales	3.00%
▼	VOLCABC1 PE**	S/.	0.51	-1.92%	4.08%	10.87%	0.00%	94.44%	23,152	0.89	0.00	-	933.93	Mineras	5.90%
-	BROCALC1 PE**	S/.	5.20	0.00%	0.00%	-11.41%	-15.03%	22.22%	1	0.00	0.00	-	220.97	Mineras	0.00%
-	CORAREC1 PE**	S/.	2.05	0.00%	0.00%	2.50%	6.77%	33.33%	920	0.00	0.00	6.64	544.03	Industriales	0.00%
-	ENGIEC1 PE**	S/.	5.46	0.00%	-2.50%	3.80%	10.30%	38.89%	2,229	0.00	0.00	13.35	868.03	Industriales	0.00%
-	GBVLAC1 PE**	S/.	2.60	0.00%	0.00%	0.00%	0.00%	22.22%	3,351	0.00	0.00	24.94	125.16	Diversas	0.00%

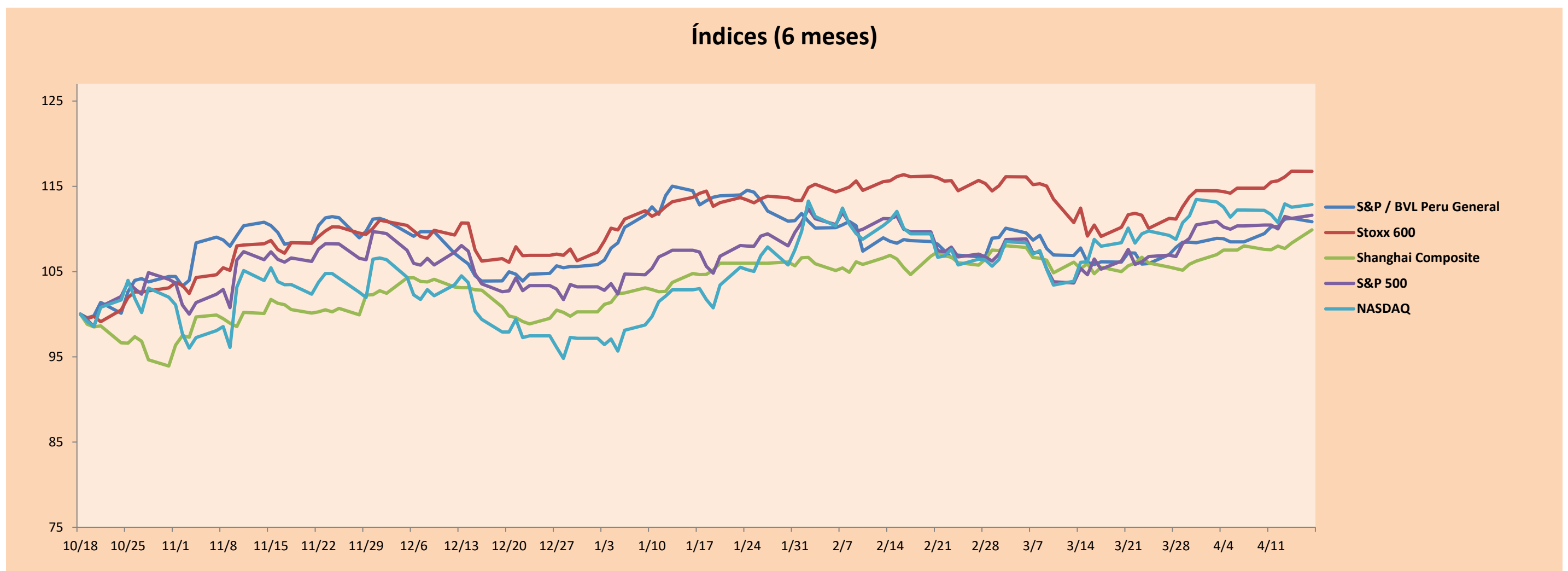
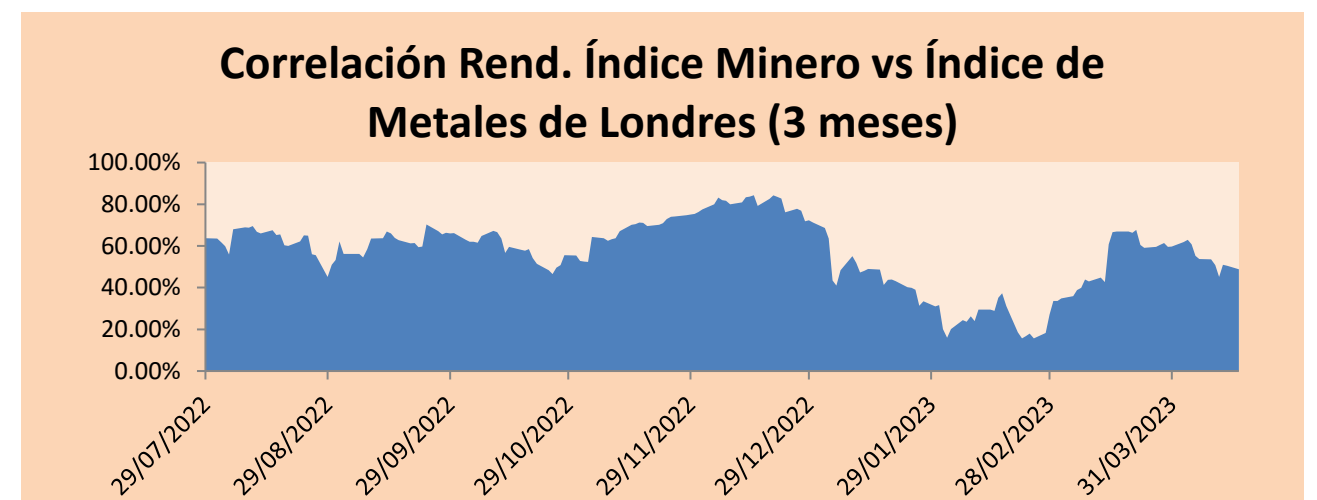
Cantidad de Acciones: 25
Fuente: Bloomberg, Economática
* Bloomberg Industry Classification System
** Se utiliza el PER de la bolsa y moneda de origen del instrumento
*Leyenda: Variación 1D: 1 Día; 5D: 5 Días, 1M: 1 Mes; YTD: Var.% 31/12/21 a la fecha

Subieron 7
Bajaron 8
Mantuvieron 10

Índices Sectoriales

	Cierre	1D*	5D*	30D*	YTD*	Beta	
▼	S&P/BVLMining	472.46	-1.19%	5.27%	11.10%	20.11%	1.59
▲	S&P/BVLConsumer	1,241.47	0.25%	0.13%	-0.95%	0.64%	0.33
▲	S&P/BVLIndustrials	235.44	1.04%	1.60%	1.22%	-3.91%	0.19
▲	S&P/BVLFinancials	922.97	0.28%	1.68%	5.20%	-3.37%	1.38
▲	S&P/BVLConstruction	226.76	0.89%	0.40%	0.28%	-6.29%	0.16
▼	S&P/BVLPublicSvcs	1,117.50	-0.30%	-4.02%	11.63%	44.35%	0.38
▼	S&P/BVLElectricUtil	1,090.95	-0.31%	-4.02%	11.63%	44.35%	0.38

*Leyenda: Variación 1D: 1 Día; 5D: 5 Días, 1M: 1 Mes; YTD: Var.% 31/12/21 a la fecha



Base: 18/10/22=100
Fuente: Bloomberg

Coordinador Laboratorio de Mercado de Capitales: MS Javier Penny Pestana
Apoyo: Nikolas Díaz, Nadia Contreras, Joseph Martinez y Marcelo Cossar
email: pulsobursatil@ulima.edu.pe
facebook: www.facebook.com/pulsobursatil.ul

RATING SOBERANO

CLASIFICACIONES DE RIESGO

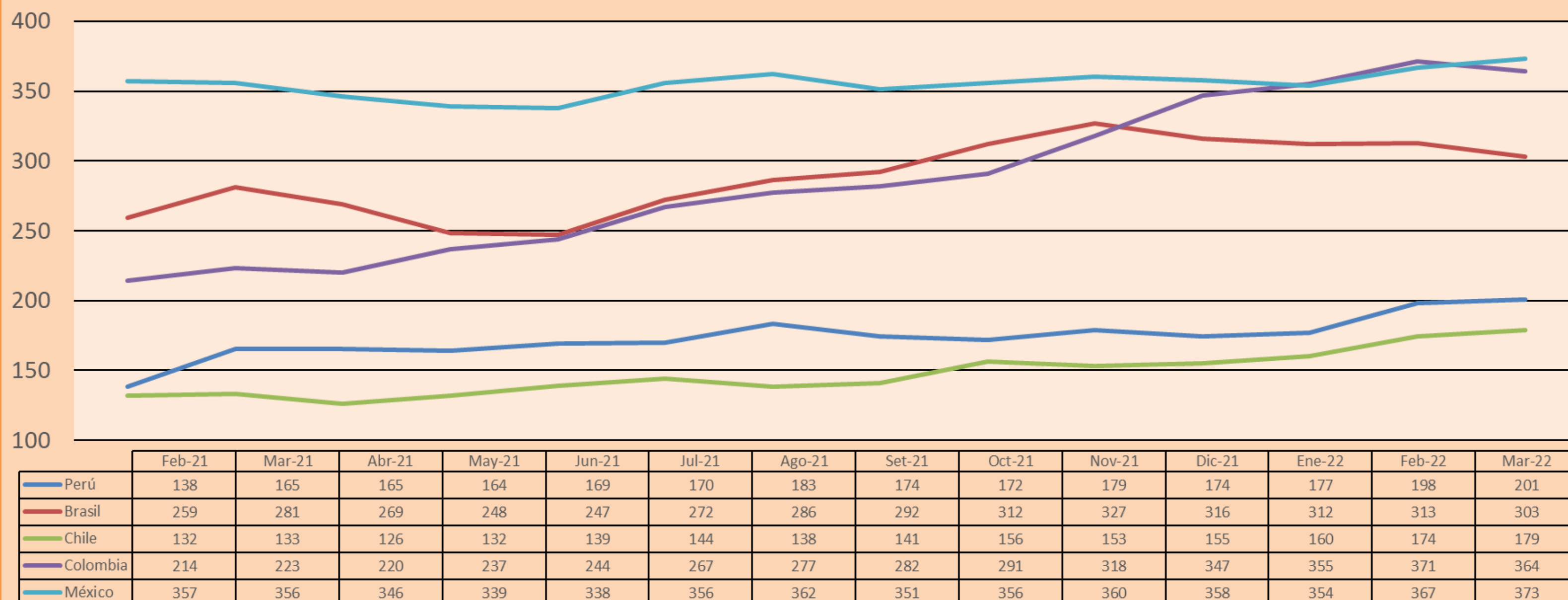
Moody's	S&P	Fitch	
Aaa	AAA	AAA	Prime 99
Aa1	AA+	AA+	Alto Grado
Aa2	AA	AA	
Aa3	AA-	AA-	
A1	A+	A+	Grado Alto Medio
A2	A	A	
A3	A-	A-	
Baa1	BBB+	BBB+	Grado Bajo Medio
Baa2	BBB	BBB	
Baa3	BBB-	BBB-	
Ba1	BB+	BB+	Sin Grado de Inversión Especulativo
Ba2	BB	BB	
Ba3	BB-	BB-	
B1	B+	B+	Altamente Especulativo
B2	B	B	
B3	B-	B-	
Caa1	CCC+	CCC	Riesgo Sustancial Extremadamente Especulativo
Caa2	CCC		
Caa3	CCC-		
Ca	CC	DDD	Poca esperanzas de Pago
C	C		
	D		
		DD	Impago
		D	

Fuente: Bloomberg

Rating Crédito Latinoamérica			
Clasificadora de riesgo			
País	Moody's	Fitch	S&P
Perú	Baa1	BBB	BBB
México	Baa2	BBB-	BBB
Venezuela	C	WD	NR
Brazil	Ba2	BB-	BB-
Colombia	Baa2	BB+	BB+
Chile	A2	A-	A
Argentina	Ca	WD	CCC-
Panamá	Baa2	BBB-	BBB

Fuente: Bloomberg

Riesgo País Latinoamérica(pbs)



Fuente: BCRP

Coordinador Laboratorio de Mercado de Capitales: MS Javier Penny Pestana
Apoyo: Nikolas Díaz, Nadia Contreras, Joseph Martinez y Marcelo Cossar
email: pulsobursatil@ulima.edu.pe
facebook: www.facebook.com/pulsobursatil.ul