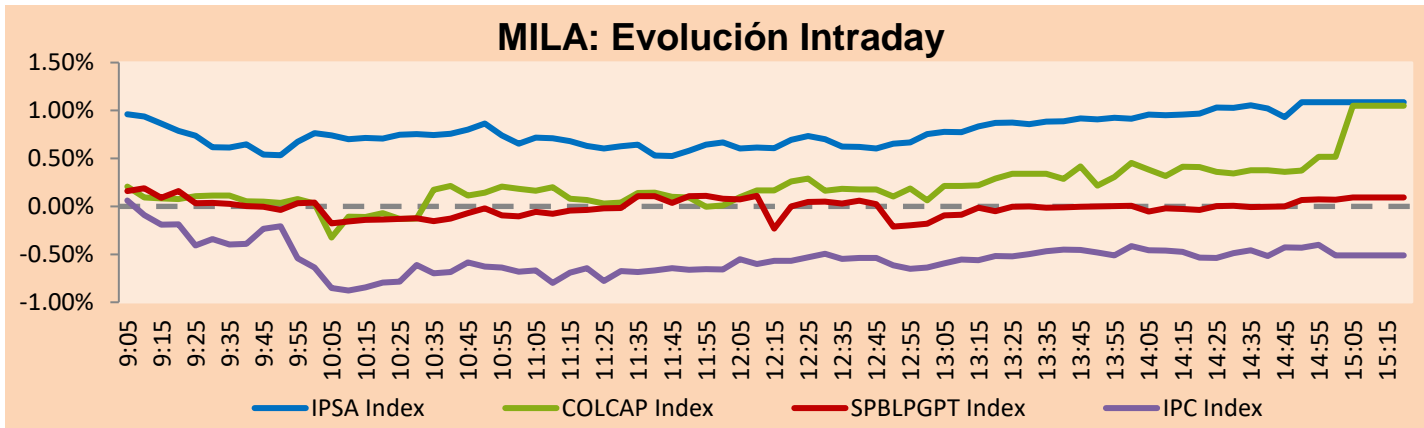


## MILA

Principales índices	Cierre	1 D	5 D	1 M	YTD	Cap. Burs. (US\$ bill)
▲ IPSA (Chile)	5,417.18	0.97%	2.71%	2.23%	2.95%	119.87
▲ IGPA (Chile)	27,914.13	1.20%	2.67%	1.57%	1.11%	147.22
▲ COLSC (Colombia)	891.00	0.21%	1.44%	3.35%	-3.47%	3.39
▲ COLCAP (Colombia)	1,253.29	1.05%	5.00%	8.40%	-2.55%	62.08
▲ S&P/BVL (Perú)*	22,477.45	0.09%	2.56%	3.25%	5.38%	111.95
▲ S&P/BVL SEL (Perú)	582.57	0.33%	2.36%	3.74%	4.74%	95.05
▲ S&P/BVL LIMA 25	31,120.51	0.19%	2.01%	3.97%	3.33%	111.40
▼ IPC (México)	54,460.06	-0.43%	1.80%	3.36%	12.37%	396.20
▲ S&P MILA 40	502.25	0.49%	5.76%	5.67%	9.31%	232.97

\* Cap. Bursátil del cierre anterior      \*Leyenda: Variación 1D: 1 Día; 5D: 5 Días; 1M: 1 Mes; YTD: Var.% 31/12/21 a la fecha

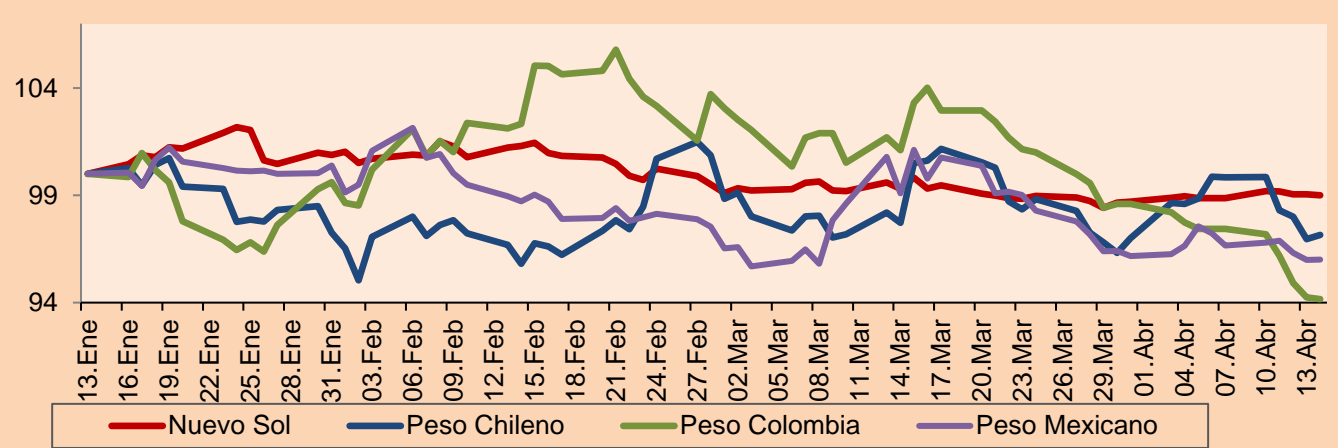


Fuente: Bloomberg

Monedas	Precio	1D*	5D*	30 D*	YTD*
▼ Sol (PEN)	3.7745	-0.03%	0.15%	-0.81%	-0.83%
▲ Peso Chileno (CLP)	796.630	0.21%	-2.70%	-3.33%	-6.40%
▼ Peso Colombiano (COP)	4,414.93	-0.08%	-3.36%	-8.86%	-9.02%
▲ Peso Mexicano (MXN)	18.016	0.02%	-0.67%	-5.06%	-7.61%

\*Leyenda: Variación 1D: 1 Día; 5D: 5 Días; 1M: 1 Mes; YTD: Var.% 31/12/21 a la fecha

### MILA: Índices de Tipo de Cambio (3 meses)

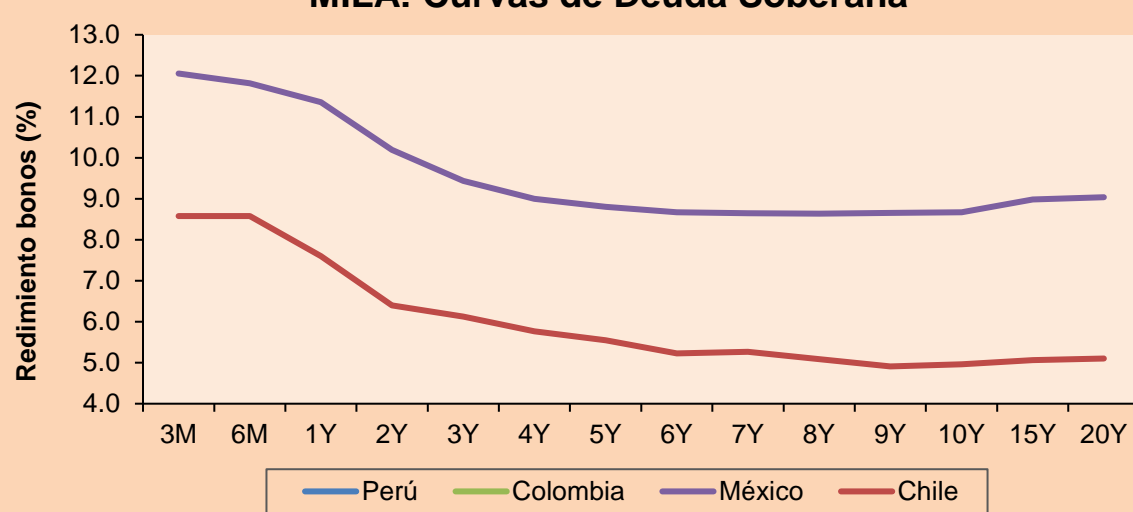


Base: 13/01/23=100  
Fuente: Bloomberg

### Renta Fija

Instrumento	Moneda	Precio	Bid Yield (%)	Ask Yield (%)	Duración
PERU 7.35 07/21/25	USD	105.755	4.72	4.55	2.04
PERU 4.125 08/25/27	USD	98.244	4.63	4.52	3.89
PERU 8.75 11/21/33	USD	126.987	5.43	5.32	7.13
PERU 6.55 03/14/37	USD	109.924	5.57	5.47	8.83
PERU 5.625 11/18/2050	USD	101.586	5.54	5.48	13.77
CHILE 2.25 10/30/22	USD	-	-	-	-
CHILE 3.125 01/21/26	USD	97.186	4.31	4.12	2.58
CHILE 3.625 10/30/42	USD	80.109	5.31	5.23	13.01
COLOM 11.85 03/09/28	USD	120.682	6.86	6.75	3.77
COLOM 10.375 01/28/33	USD	115.579	8.19	7.89	6.23
COLOM 7.375 09/18/37	USD	95.09	8.00	7.91	8.60
COLOM 6.125 01/18/41	USD	80.771	8.25	8.14	9.74
MEX 4 10/02/23	USD	85.597	7.61	7.54	10.15
MEX5.55 01/45	USD	94.789	6.007	5.954	12.22

### MILA: Curvas de Deuda Soberana



Fuente: Bloomberg

Lima, 14 de abril de 2023

### Renta Variable

Más subieron	Bolsa	Mon.	Precio	▲%
Soquimich-B	Chile	CLP	63023.00	3.83
Suramericana	Colombia	COP	42980	2.33
Cmpc	Chile	CLP	1370.00	2.24
Megacable-Cpo	Mexico	MXN	46.59	2.17
Grupo Elektra SAB	Mexico	MXN	1130.27	2.09

Por Monto Negociado	Bolsa	Monto (US\$)
Grupo México-B	Mexico	55,675,313
Walmart de Méx-V	Mexico	41,368,681
Grupo F Banort-O	Mexico	26,733,277
Cemex Sab-Cpo	Mexico	24,660,926
Fomento Econ-Ubd	Mexico	20,000,422

Más bajaron	Bolsa	Mon.	Precio	▼%
Gruma Sab-B	Mexico	MXN	257.81	-2.97
Corficolombiana	Colombia	COP	13000	-2.11
CENCOSUD SHOPPIN	Chile	CLP	1272.90	-2.08
BECLE SAB DE CV	Mexico	MXN	44.63	-2.00
Colbún SA	Chile	CLP	108.00	-1.82

Por Volumen	Bolsa	Volumen
Corpbanca	Chile	192,421,804
ENEL CHILE SA	Chile	48,063,088
Cemex Sab-Cpo	Mexico	41,293,624
Banco Santander	Chile	35,110,820
Banco de Chile	Chile	31,182,177

## MILA

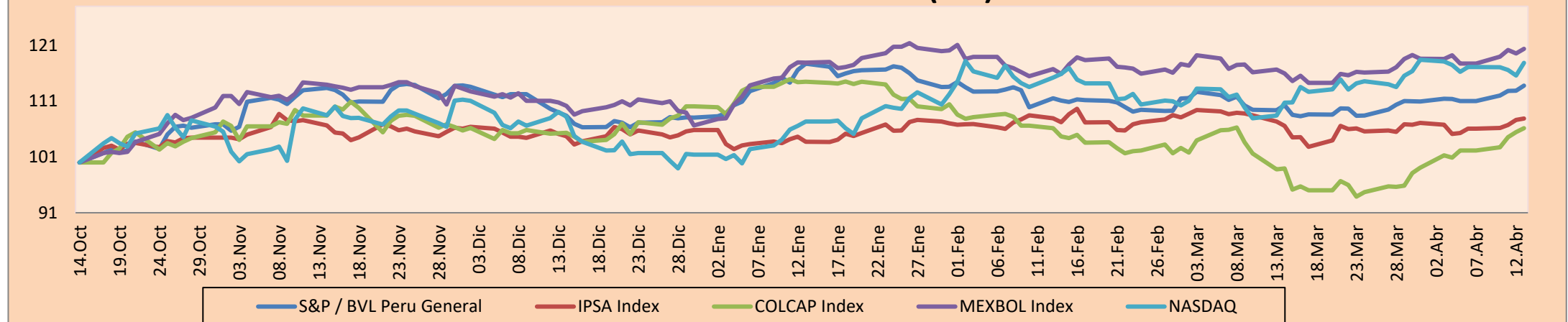
Perú: El índice General de la BVL finalizó la sesión de hoy con un resultado positivo de +0.09%. El índice mantiene una tendencia positiva acumulada anual de +5.38% en moneda local y una tendencia acumulada positiva de +6.26% en moneda ajustada en dólares. Con respecto al S&P/BVL Perú SEL varió en +1.94% mientras que el S&P/BVL LIMA 25 en +0.19%. El spot PEN alcanzó S/.3.7745. Titular: Inflación interanual estará por debajo del umbral de 8% en abril, según BCR.

Chile: El índice IPSA culminó el día con un retorno positivo de +0.97%. Los sectores más beneficiados de la jornada fueron Materiales (+3.20%) e Industrial (+1.63%). Las acciones con el mejor desempeño fueron Sociedad Química y Minera de Chile en +3.83%, Compañía Sud Americana de Vapores en +2.98% y Empresas CMPC SA en +2.24%. Titular: PYME solicitan al Senado crear una mesa de diálogo para acordar la nueva reforma tributaria.

Colombia: El índice COLCAP concluyó la sesión con un retorno positivo de +1.05%. Los sectores más beneficiados de la jornada fueron Bienes de Finanzas (+1.86%) y Bienes de Consumo básico (+1.80%). Las acciones con mejor desempeño fueron Inversiones BanColombia SA en +4.73%, Grupo de Inversiones Suramericana en +2.33% y Grupo Nutresa SA en +1.80%. Titular: Las ventas de la industria entran en terreno negativo.

México: El índice IPC cerró el día en terreno negativo de -0.43%. Los sectores más perjudicados de la jornada fueron Bienes inmobiliarios (-2.19%) y Salud (-1.17%). Las acciones con peor desempeño fueron Gruma SAB de CV con -2.97%, Industrias Peñoles SAB de CV en -1.49% y El Puerto de Liverpool SAB con -1.89%. Titular: Banxico se restringe por dos años debido a la inflación.

### MILA: Índices bursátiles (6m)

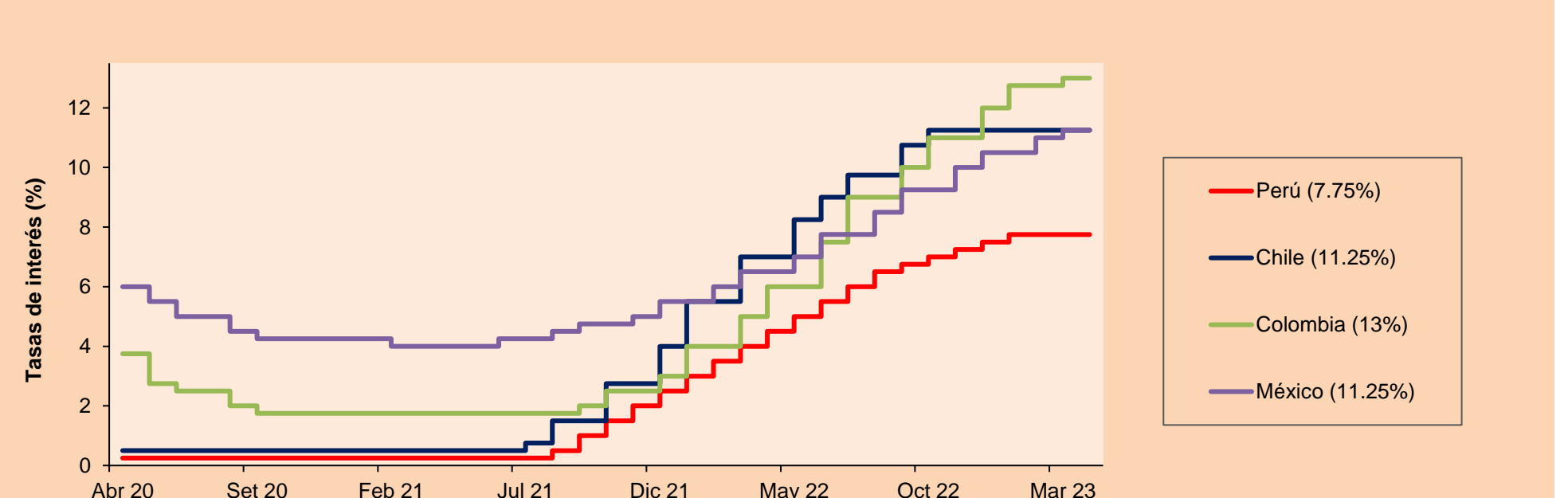


Base: 17/10/22=100  
Fuente: Bloomberg

### ETFs

	Mon.	Cierre	1D	5D	30 D	YTD	Bolsa
▲ iShares MSCI All Peru Capped	USD	31.69	0.35%	3.90%	10.96%	10.53%	NYSE Arca
▲ iShares MSCI Chile Capped	USD	29.25	1.70%	6.36%	8.21%	7.97%	Cboe BZX
Global X MSCI Colombia	USD	-	-	-	-	-	-
▼ iShares MSCI Mexico Capped	USD	59.85	-0.96%	2.08%	9.26%	21.03%	NYSE Arca
▼ iShares MSCI Emerging Markets	USD	39.72	-0.53%	0.84%	6.57%	4.80%	NYSE Arca
▼ Vanguard FTSE Emerging Markets	USD	40.66	-0.54%	0.42%	5.75%	4.31%	NYSE Arca
▼ iShares Core MSCI Emerging Markets	USD	49.28	-0.61%	1.07%	6.67%	5.52%	NYSE Arca
▼ iShares JP Morgan Emerging Markets Bonds	USD	55.33	-0.61%	0.91%	5.65%	4.30%	Cboe BZX
▼ Morgan Stanley Emerging Markets Domestic	USD	4.71	-0.21%	3.74%	5.37%	7.05%	New York

### MILA: Tasas de Referencia de Política Monetaria



Fuente: Bloomberg

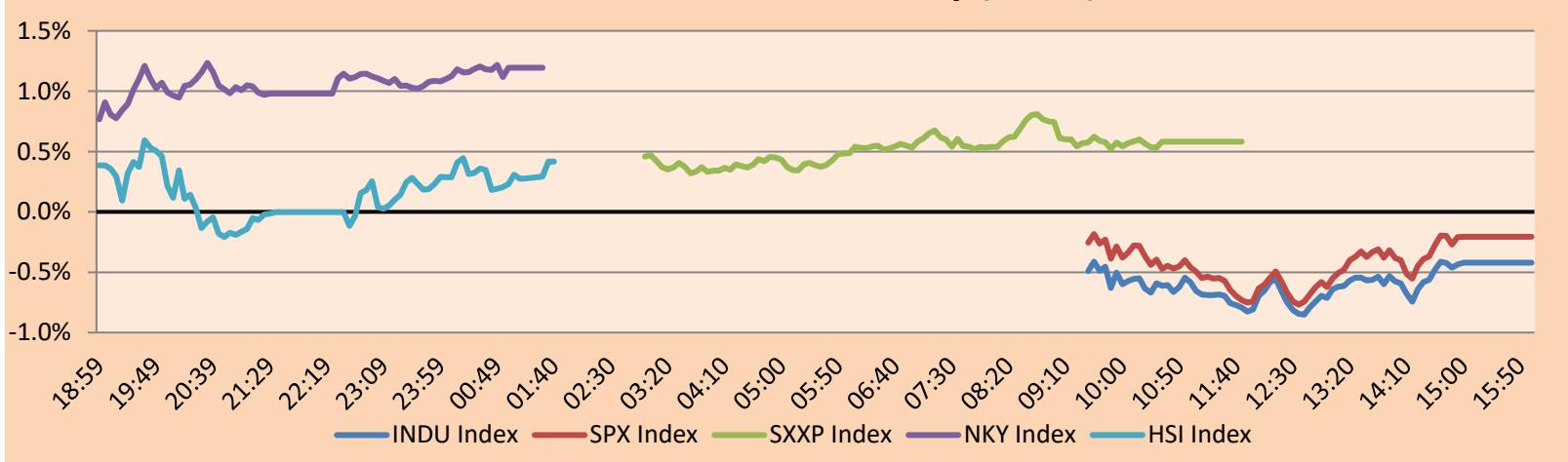


MUNDO

Principales índices	Cierre	1 D*	5 D*	1 M*	YTD*	Cap. Burs. (US\$ Mill.)
▼ Dow Jones (EEUU)	33,886.47	-0.42%	1.20%	5.38%	2.23%	10,683,376
▼ Standard & Poor's 500 (EEUU)	4,137.64	-0.21%	0.79%	5.57%	7.77%	36,117,648
▼ NASDAQ Composite (EEUU)	12,123.47	-0.35%	0.29%	6.08%	15.83%	20,550,918
▲ Stoxx EUROPE 600 (Europa)	466.91	0.58%	2.26%	7.01%	9.89%	11,627,336
▲ DAX (Alemania)	15,807.50	0.50%	1.85%	7.04%	13.53%	1,393,715
▲ FTSE 100 (Reino Unido)	7,871.91	0.36%	2.73%	7.31%	5.64%	1,723,892
▲ CAC 40 (Francia)	7,519.61	0.52%	2.78%	8.58%	16.16%	2,260,894
▲ IBEX 35 (España)	9,362.90	0.57%	1.17%	7.38%	13.78%	553,513
▲ MSCI AC Asia Pacific Index	163.29	0.16%	1.21%	5.06%	4.68%	21,864,862
▲ HANG SENG (Hong Kong)	20,438.81	0.46%	0.81%	4.71%	3.32%	3,367,077
▲ SHANGHAI SE Comp. (China)	3,338.15	0.60%	0.32%	2.70%	8.06%	7,072,778
▲ NIKKEI 225 (Japón)	28,493.47	1.20%	3.54%	4.24%	9.19%	3,781,018
▲ S&P / ASX 200 (Australia)	7,361.58	0.51%	1.72%	5.24%	4.59%	1,656,976
▲ KOSPI (Corea del Sur)	2,571.49	0.38%	3.26%	7.34%	14.98%	1,513,529

\*Leyenda: Variación 1D: 1 Día; 5D: 5 Días, 1M: 1 Mes; YTD: Var.% 31/12/21 a la fecha

Mercado Evolución Intraday (var %)

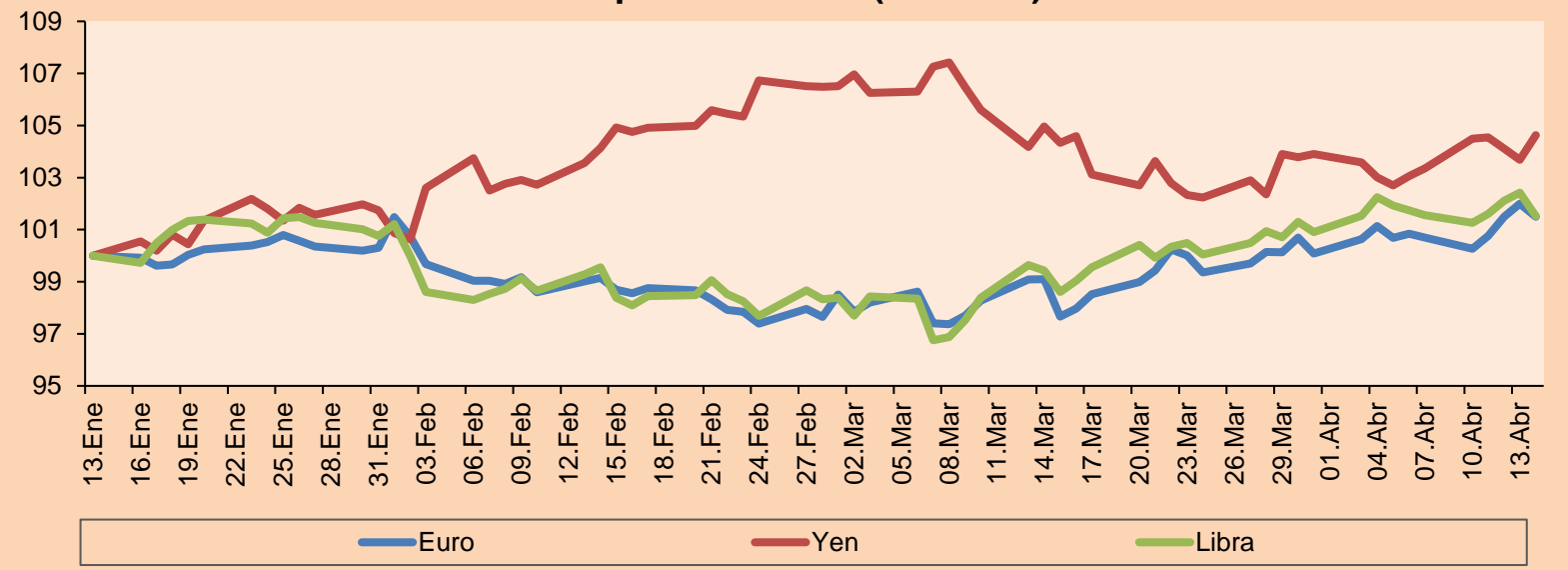


Fuente: Bloomberg

Monedas	Precio	1 D*	5 D*	1 M*	YTD*
▼ Euro	1.0992	-0.49%	0.80%	3.92%	2.68%
▲ Yen	133.7900	0.91%	1.23%	0.28%	2.04%
▼ Libra Esterlina	1.2413	-0.88%	-0.04%	2.95%	2.73%
▲ Yuan	6.8691	0.02%	0.02%	-0.54%	-0.43%
▼ Dólar de Hong Kong	7.8495	0.00%	0.00%	0.00%	0.61%
▼ Real Brasileño	4.9088	-0.38%	-2.94%	-7.19%	-7.04%
▲ Peso Argentino	215.1052	0.21%	1.84%	6.19%	21.44%

\*Leyenda: Variación 1D: 1 Día; 5D: 5 Días, 1M: 1 Mes; YTD: Var.% 31/12/21 a la fecha

Índices de Tipo de Cambio (3 meses)

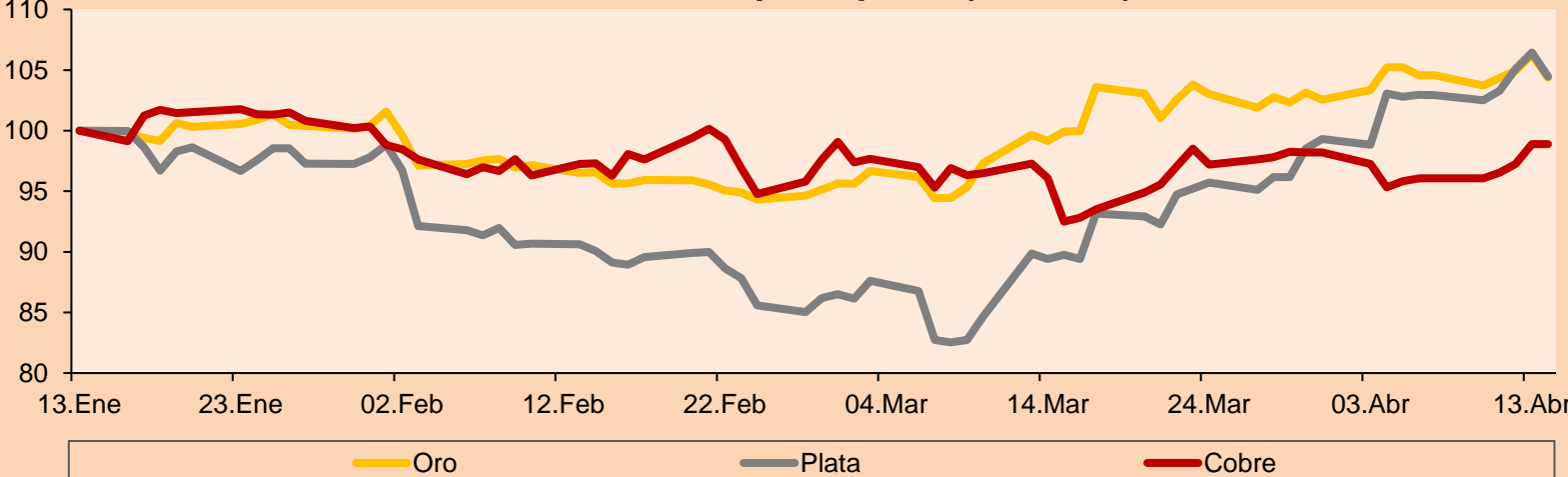


Base: 13/01/23=100  
Fuente: Bloomberg

Commodities	Precio	1 D*	5 D*	1 M*	YTD*
▼ Oro (US\$ Oz. T) (LME)	2,004.17	-1.77%	-0.19%	4.46%	9.88%
▼ Plata (US\$ Oz. T) (LME)	25.35	-1.86%	1.48%	16.41%	5.82%
▼ Cobre (US\$ TM) (LME)	9,065.75	0.00%	2.94%	6.90%	8.38%
- Zinc (US\$ TM) (LME)	2,854.50	0.00%	2.11%	-0.75%	-4.95%
▲ Petróleo WTI (US\$ Barril) (NYM)	82.52	0.44%	2.26%	21.82%	2.57%
- Estaño (US\$ TM) (LME)	24,462.00	0.00%	0.69%	9.80%	-1.18%
- Plomo (US\$ TM) (LME)	2,178.50	0.00%	3.55%	5.61%	-6.76%
▲ Azúcar #11 (US\$ Libra) (NYB-ICE)	23.46	0.30%	1.21%	17.30%	30.48%
▼ Cacao (US\$ TM) (NYB-ICE)	2,897.00	-0.62%	0.94%	10.61%	11.42%
▼ Café Arábica (US\$ TM) (NYB-ICE)	191.50	-1.49%	5.39%	11.50%	14.95%

\*Leyenda: Variación 1D: 1 Día; 5D: 5 Días, 1M: 1 Mes; YTD: Var.% 31/12/20 a la fecha

Índices de Metales principales (3 meses)



Base: 13/01/23=100  
Fuente: Bloomberg

Renta Variable

Alemania (Acciones del DAX Index)

Más subieron Mon.	Precio	▲%	Bolsa	Más bajaron Mon.	Mon.	Precio	▼%	Bolsa
DBK GY	EUR 9.954	4.57	Xetra	MTX GY	EUR 228.9	-1.29	Xetra	
CON GY	EUR 68.38	3.32	Xetra	BEI GY	EUR 120.5	-1.11	Xetra	
1COV GY	EUR 36.77	2.54	Xetra	EOAN GY	EUR 11.76	-0.89	Xetra	
HEI GY	EUR 69.42	2.18	Xetra	MRK GY	EUR 164.4	-0.84	Xetra	

Europa (Acciones del STOXX EUROPE 600)

Más subieron Mon.	Precio	▲%	Bolsa	Más bajaron Mon.	Mon.	Precio	▼%	Bolsa
AAK SS	SEK 202.2	9.24	Stockholm	SREN SE	CHF 88.76	-5.71	SIX Swiss Ex	
AT1 GY	EUR 1.3625	6.45	Xetra	FORTUM FH	EUR 14	-4.70	Helsinki	
CBK GY	EUR 10.36	5.65	Xetra	ORK NO	NOK 73.14	-4.17	Oslo	
JYSK DC	DKK 514.8	5.45	Copenhagen	SAAB SS	SEK 622.2	-3.53	Stockholm	

Panorama Mundial:

Estados Unidos:

El mercado estadounidense cerró con rendimientos negativos, en un contexto en donde a las grandes empresas financieras les está yendo bien a pesar de las recientes turbulencias bancarias. El índice DOW JONES se encuentra con resultados positivos, debido a que una serie de resultados de beneficios y nuevos datos dieron a la Reserva Federal más margen para continuar con las subidas de tipos. Además, el sentimiento del consumidor de la Universidad de Michigan aumentó inesperadamente a 63.5 en abril de 2023, con la inflación para el año que viene saltando a un máximo de cinco meses del 4.6%. El índice S&P 500 también permanece con un rendimiento positivo, mientras los inversores digieran una serie de resultados de beneficios y nuevos datos económicos. Por su parte, el gobernador de la Reserva Federal, Christopher Waller, declaró que, aunque la inflación mostraba signos positivos de enfriamiento y la tensión bancaria disminuía, estaba dispuesto a aprobar otra subida de los tipos de interés en mayo. Por último, el índice NASDAQ permanece al alza, pese a que las ventas al por menor en EE.UU. disminuyeron mucho más de lo previsto en marzo, lo que aumentó la preocupación por una ralentización de la economía, mientras que las expectativas de inflación para el año siguiente subieron a máximos de cinco meses, según la Universidad de Michigan. De este modo, DOW JONES -0.42%, S&P 500 -0.21% y NASDAQ -0.35% se mantienen con resultados negativos.

Europa:

Los principales índices europeos terminaron la sesión con rendimientos positivos. El índice paneuropeo STOXX 600 cerró con ganancias. La banca fue el principal sector luego de que los resultados de los bancos estadounidenses JPMorgan, Citigroup y Wells Fargo superaran las estimaciones. Además, el euro se beneficiaba de las expectativas de que el BCE siga subiendo las tasas, tras datos conocidos el jueves que indicaron que la producción industrial de la zona euro fue mayor de lo esperado en febrero. El mercado inglés, reflejado en el FTSE 100, cerró al alza, impulsado por las ganancias en los sectores financiero e inmobiliario. Entre las principales empresas, Standard Chartered y Barclays tuvieron ganancias de 4.5% y 3.5%, respectivamente. Adicionalmente, la responsable de políticas del Banco de Inglaterra, Silvana Teneyro, dijo que la economía del Reino Unido aún no ha sentido el impacto total de los aumentos de las tasas de interés hasta la fecha. Del mismo modo, el índice DAX cerró en terreno positivo, debido a los buenos resultados de los mayores bancos estadounidenses pese a las turbulencias financieras. Es por ello que, entre las principales empresas más beneficiadas fueron Commerzbank (+5.6%) y Deutsche Bank (+4.6%) en el sector financiero y Vonovia (+3.1%), MDAX (+6.4%) y TAG Immobilien (+4.8%) en el sector inmobiliario. El mercado francés cerró al alza, el índice subió 0.52% para cerrar en un nuevo máximo de 7.520 el viernes, tras tocar un récord intradiario de 7.533 y extender ganancias por quinta sesión consecutiva. Además, Emmanuel Macron ganó un fallo muy esperado sobre su plan para elevar la edad de jubilación. No obstante, las huelgas francesas retrasan la recuperación de la crisis energética de Europa. De este modo, FTSE 100 +0.36%; CAC 40 +0.52%; DAX +0.50%; STOXX 600 +0.58% terminaron en niveles positivos.

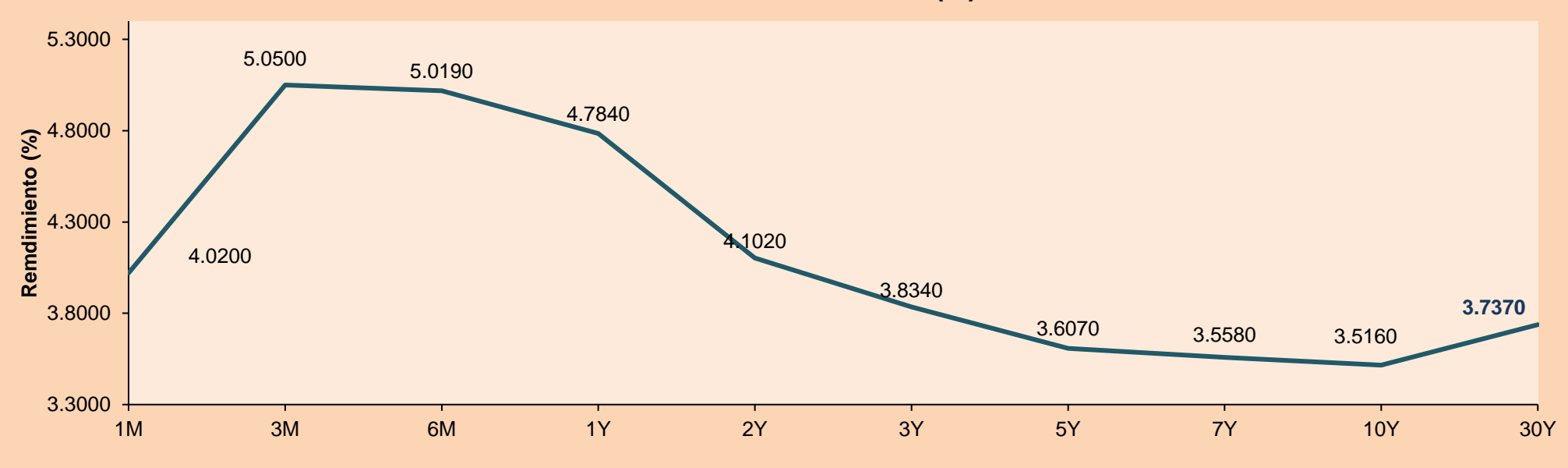
Asia:

Los principales índices asiáticos cerraron con rendimientos positivos. El mercado chino acabó con rendimientos positivos, ya que las exportaciones chinas aumentaron 14.8% en marzo, a pesar de la previsiones del mercado que apuntaban a un descenso de 7%. Sin embargo, los datos de producción estadounidenses cayeron lo cual trae buenas expectativas sobre el ciclo de endurecimiento de la Fed. En línea, el índice Hang Seng aumentó las ganancias del día anterior, ya que los datos de ralentización inflacionaria estadounidense aumentaron las esperanzas de que la Reserva Federal detenga su actual endurecimiento. Además, el gobernador del Banco de Pagos de China declaró que se espera que China logre un crecimiento en torno al 5% este año debido a la baja inflación y a la mejora del mercado inmobiliario tras los incentivos políticos para reactivar el sector endeudado. El mercado surcoreano terminó con rendimientos positivos. El mercado japonés cerró al alza, teniendo así su sexta sesión consecutiva, impulsado por el sector minorista. Fast Retailing subió 8.5% luego de que publicara ganancias trimestrales mejores de lo esperadas y que ofreciera unas perspectivas optimistas. El mercado australiano terminó al alza, cerrando en su nivel más alto en más de un mes, ayudado por las ganancias de las mineras de oro y litio. Entre las acciones más destacables de aquel grupo, se encuentran Newcrest Mining (+1.9%), Northern Star Resources (+4.3%) y Pilbara Minerals (+5%). De esta forma, NIKKEI +1.20%; HANG SENG +0.46%; CSI 300 +0.57%; S&P/ASX 200 +0.51%; KOSPI +0.38%, SHANGHAI COMPOSITE +0.60% terminaron con rendimientos positivos.

ETFs

ETFs	Mon.	Cierre	1D	5D	30 D	YTD	Bolsa
SPDR S&P 500 ETF TRUST	USD	412.46	-0.24%	0.80%	5.95%	7.85%	NYSE Arca
ISHARES MSCI EMERGING MARKET	USD	39.72	-0.53%	0.84%	6.57%	4.80%	NYSE Arca
ISHARES IBOXX HIGH YLD CORP	USD	75.28	-0.19%	0.59%	2.66%	2.24%	NYSE Arca
FINANCIAL SELECT SECTOR SPDR	USD	32.88	0.98%	2.78%	4.68%	-3.86%	NYSE Arca
VANECK GOLD MINERS ETF	USD	35.09	-2.17%	1.92%	19.64%	22.44%	NYSE Arca
ISHARES RUSSELL 2000 ETF	USD	176.51	-0.93%	1.51%	1.67%	1.23%	NYSE Arca
SPDR GOLD SHARES	USD	186.36	-1.77%	-0.07%	4.57%	9.86%	NYSE Arca
ISHARES 20+ YEAR TREASURY BO	USD	105.08	-0.91%	-3.18%	-0.96%	5.54%	NASDAQ GM
INVECO QQQ TRUST SERIES 1	USD	318.57	-0.19%	0.16%	6.57%	19.64%	NASDAQ GM
ISHARES BIOTECHNOLOGY ETF	USD	132.43	-0.86%	1.05%	5.05%	0.87%	NASDAQ GM
ENERGY SELECT SECTOR SPDR	USD	87.23	0.18%	2.65%	12.76%	-0.27%	NYSE Arca
PROSHARES ULTRA VIX ST FUTUR	USD	3.98	-2.45%	-9.55%	-38.10%	-41.98%	Choe BZX
UNITED STATES OIL FUND LP	USD	72.09	0.40%	2.60%	20.11%	2.82%	NYSE Arca
ISHARES MSCI BRAZIL ETF	USD	29.36	0.14%	8.38%	11.63%	4.97%	NYSE Arca
SPDR S&P OIL & GAS EXP & PR	USD	134.42	-0.09%	3.24%	14.86%	-1.07%	NYSE Arca
UTILITIES SELECT SECTOR SPDR	USD	68.89	-1.12%	-1.32%	2.56%	-2.28%	NYSE Arca
ISHARES US REAL ESTATE ETF	USD	83.06	-1.61%	-1.38%	-1.02%	-1.34%	NYSE Arca
SPDR S&P BIOTECH ETF	USD	78.19	-1.56%	1.72%	0.18%	-5.80%	NYSE Arca
ISHARES IBOXX INVESTMENT GRA	USD	109.39	-0.33%	-0.85%	1.65%	3.76%	NYSE Arca
ISHARES JP MORGAN USD EMERGI	USD	85.89	-0.21%	-0.23%	1.12%	1.54%	NASDAQ GM
REAL ESTATE SELECT SECT SPDR	USD	36.6	-1.72%	-1.35%	-1.29%	-0.89%	NYSE Arca
ISHARES CHINA LARGE-CAP ETF	USD	28.71	-1.24%	-1.98%	5.05%	1.45%	NYSE Arca
CONSUMER STAPLES SPDR	USD	75.18	-0.63%	-0.24%	3.57%	0.85%	NYSE Arca
VANECK JUNIOR GOLD MINERS	USD	42.39	-2.82%	2.49%	20.67%	18.91%	NYSE Arca
SPDR BLOOMBERG HIGH YIELD BO	USD	92.38	-0.25%	0.53%	2.80%	2.64%	NYSE Arca
VANGUARD REAL ESTATE ETF	USD	81.19	-1.55%	-1.46%	-1.71%	-1.56%	NYSE Arca
GRAYSCALE BITCOIN TRUST BTC	USD	17.43	-1.53%	7.53%	31.35%	110.25%	OTC US

Curva de Rendimiento Bonos Tesoro EEUU (%)



Fuente: Bloomberg



LIMA

Acciones

	Valor	Moneda	Precio	1D*	5D*	30D*	YTD*	Frecuencia	Volumen (US\$)	Beta	Dividend Yield (%)	Price Earning	Capitalización Bursátil (M US\$)	Sector Económico*	Participación Índice
▲	ALICORC1 PE**	S/.	6.60	0.21%	1.44%	3.35%	-3.47%	100.00%	291,997	0.58	3.79	10.26	1,489.99	Industrial	3.53%
▲	BACKUSI1 PE**	S/.	26.50	0.95%	1.53%	5.79%	7.81%	89.47%	201,553	0.74	4.72	8.48	8,755.79	Industriales	0.82%
▲	BAP PE**	US\$	130.66	0.50%	0.83%	3.29%	-3.39%	100.00%	17,392	1.20	3.06	-	10,390.08	Diversas	5.82%
▼	BVN PE**	US\$	8.30	-0.84%	0.85%	2.22%	10.81%	100.00%	607,959	1.63	0.84	-	2,284.55	Mineras	5.88%
▼	CASAGRC1 PE**	S/.	9.20	-1.08%	-1.08%	9.52%	16.46%	78.95%	7,239	#N/A N/A	7.87	8.36	205.31	Agrario	1.31%
▼	BBVAC1 PE**	S/.	1.79	-0.56%	-0.56%	4.07%	5.92%	94.74%	232,678	0.33	5.90	7.05	3,500.89	Bancos y Financieras	2.85%
-	CORARE1 PE**	S/.	1.26	0.00%	-1.56%	0.80%	-10.00%	78.95%	14,223	0.64	12.03	4.08	544.73	Industriales	1.72%
-	CPACASC1 PE**	S/.	3.85	0.00%	-3.75%	-4.94%	-2.53%	100.00%	15,223	0.39	10.91	9.39	469.70	Industriales	2.38%
▼	CVERDEC1 PE**	US\$	30.79	-2.25%	0.95%	10.28%	3.32%	94.74%	37,688	0.80	4.64	10.84	10,778.22	Mineras	5.25%
▲	ENGEPEC1 PE**	S/.	4.10	0.24%	5.13%	3.27%	13.89%	94.74%	107,816	0.83	13.51	9.18	1,898.57	Servicios Públicos	1.44%
▲	ENDISPC1**	S/.	16.55	0.18%	20.98%	24.91%	133.10%	94.74%	138,714	0.90	1.56	22.04	2,799.90	Servicios Públicos	0.98%
▲	FERREYC1 PE**	S/.	2.23	0.45%	2.76%	1.36%	0.00%	100.00%	245,899	0.49	11.65	5.06	558.94	Diversas	4.90%
▲	AENZAC1 PE**	S/.	0.62	1.64%	-3.13%	-6.06%	-25.30%	42.11%	18,774	#N/A N/A	0.00	-	196.62	Diversas	4.05%
▲	IFS PE**	US\$	23.74	0.59%	3.22%	6.94%	-0.67%	100.00%	10,420	0.97	7.37	6.23	2,740.02	Diversas	7.22%
-	INRETC1 PE**	US\$	32.75	0.00%	-1.65%	-2.24%	-0.79%	78.95%	106,077	1.00	2.11	17.86	3,561.46	Diversas	5.28%
-	LUSURC1 PE**	S/.	14.50	0.00%	0.00%	3.57%	-4.61%	63.16%	4	0.00	0.00	11.04	1,870.66	Servicios Públicos	1.81%
▼	MINSURI1 PE**	S/.	3.85	-1.03%	-1.28%	10.00%	8.45%	94.74%	128,608	1.09	9.72	2.12	2,940.67	Mineras	3.09%
▼	SCCO PE**	US\$	80.04	-0.57%	8.75%	18.16%	30.00%	84.21%	238,417	1.55	4.37	22.06	61,879.06	Mineras	2.14%
▲	SIDERC1 PE**	S/.	1.56	4.00%	0.65%	-8.24%	-4.88%	78.95%	39,949	0.81	28.27	4.96	289.31	Industriales	1.43%
-	UNACEMC1 PE**	S/.	1.62	0.00%	3.18%	4.52%	-10.00%	84.21%	903	0.52	0.00	5.41	780.33	Industriales	3.00%
-	VOLCABC1 PE**	S/.	0.52	0.00%	8.33%	10.64%	1.96%	94.74%	28,191	0.88	0.00	-	985.71	Mineras	5.90%
-	BROCALC1 PE**	S/.	5.20	0.00%	0.00%	-11.41%	-15.03%	21.05%	422	0.00	0.00	-	221.45	Mineras	0.00%
-	CORAREC1 PE**	S/.	2.05	0.00%	0.00%	2.50%	6.77%	36.84%	10	0.00	0.00	6.64	544.73	Industriales	0.00%
-	ENGIEC1 PE**	S/.	5.46	0.00%	2.06%	3.80%	10.30%	36.84%	2,234	0.00	0.00	13.37	869.91	Industriales	0.00%

Cantidad de Acciones: 24  
Fuente: Bloomberg, Economática  
\* Bloomberg Industry Classification System  
\*\* Se utiliza el PER de la bolsa y moneda de origen del instrumento  
\*Leyenda: Variación 1D: 1 Día; 5D: 5 Días, 1M: 1 Mes; YTD: Var.% 31/12/21 a la fecha

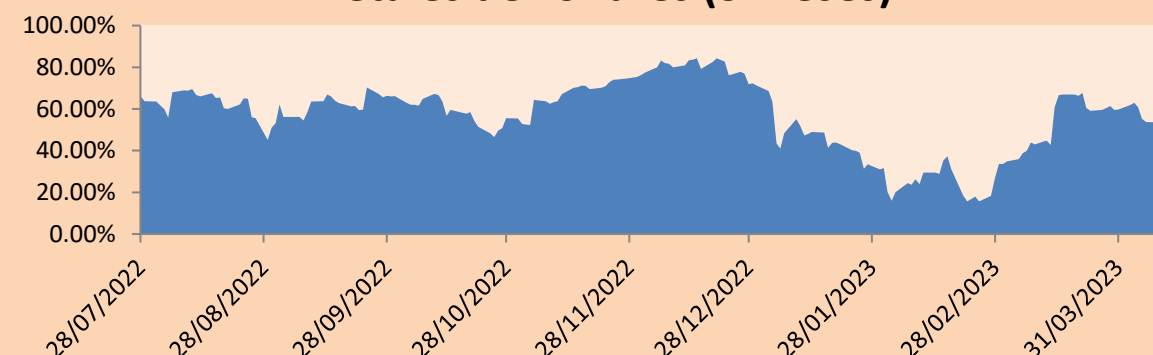
Subieron 9  
Bajaron 6  
Mantuvieron 9

Índices Sectoriales

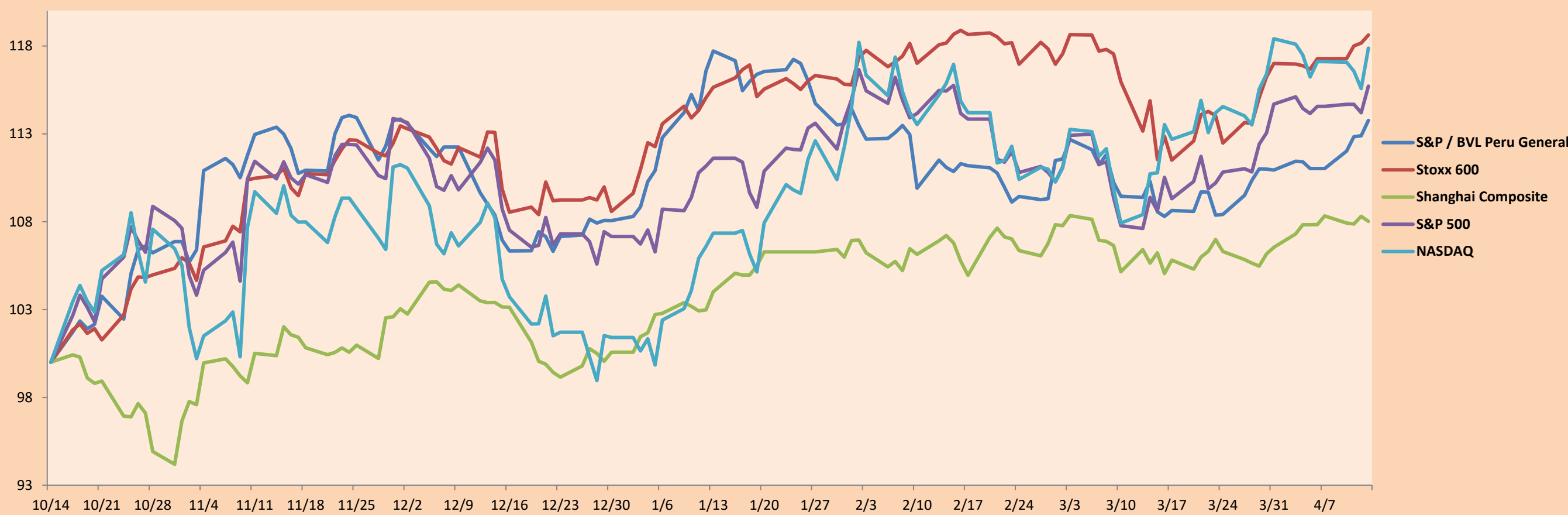
	Cierre	1D*	5D*	30D*	YTD*	Beta	
▼	S&P/BVLMining	478.14	-0.59%	6.50%	12.86%	21.55%	1.57
▲	S&P/BVLConsumer	1,238.35	0.39%	-0.16%	0.77%	0.39%	0.32
▲	S&P/BVLIndustrials	233.02	0.72%	0.82%	0.50%	-4.90%	0.20
▲	S&P/BVLFinancials	920.36	0.45%	1.13%	2.82%	-3.64%	1.39
▲	S&P/BVLConstruction	224.75	0.85%	-0.10%	0.08%	-7.12%	0.17
▲	S&P/BVLPublicSvcs	1,120.91	0.14%	10.88%	12.29%	44.79%	0.37
▲	S&P/BVLElectricUtil	1,094.29	0.14%	10.88%	12.29%	44.79%	0.37

\*Leyenda: Variación 1D: 1 Día; 5D: 5 Días, 1M: 1 Mes; YTD: Var.% 31/12/21 a la fecha

Correlación Rend. Índice Minero vs Índice de Metales de Londres (3 meses)



Índices (6 meses)



Base: 14/10/22=100  
Fuente: Bloomberg

Coordinador Laboratorio de Mercado de Capitales: MS Javier Penny Pestana  
Apoyo: Nadia Contreras, Nikolas Diaz, Joseph Martinez y Marcelo Cossar  
email: pulsobursatil@ulima.edu.pe  
facebook: www.facebook.com/pulsobursatil.ul

## RATING SOBERANO

### CLASIFICACIONES DE RIESGO

Moody's	S&P	Fitch	
Aaa	AAA	AAA	Prime 99
Aa1	AA+	AA+	Alto Grado
Aa2	AA	AA	
Aa3	AA-	AA-	
A1	A+	A+	Grado Alto Medio
A2	A	A	
A3	A-	A-	
Baa1	BBB+	BBB+	Grado Bajo Medio
Baa2	BBB	BBB	
Baa3	BBB-	BBB-	
Ba1	BB+	BB+	Sin Grado de Inversión Especulativo
Ba2	BB	BB	
Ba3	BB-	BB-	
B1	B+	B+	Altamente Especulativo
B2	B	B	
B3	B-	B-	
Caa1	CCC+	CCC	Riesgo Sustancial Extremadamente Especulativo
Caa2	CCC		
Caa3	CCC-		
Ca	CC	DDD	Poca esperanzas de Pago
C	C		
	D		
		DD	Impago
		D	

Fuente: Bloomberg

Rating Crédito Latinoamérica			
Clasificadora de riesgo			
País	Moody's	Fitch	S&P
Perú	Baa1	BBB	BBB
México	Baa2	BBB-	BBB
Venezuela	C	WD	NR
Brazil	Ba2	BB-	BB-
Colombia	Baa2	BB+	BB+
Chile	A2	A-	A
Argentina	Ca	WD	CCC-
Panamá	Baa2	BBB-	BBB

Fuente: Bloomberg

## Riesgo País Latinoamérica(pbs)



Fuente: BCRP

Coordinador Laboratorio de Mercado de Capitales: MS Javier Penny Pestana  
Apoyo: Nadia Contreras, Nikolas Diaz, Joseph Martinez y Marcelo Cossar  
email: pulsobursatil@ulima.edu.pe  
facebook: www.facebook.com/pulsobursatil.ul