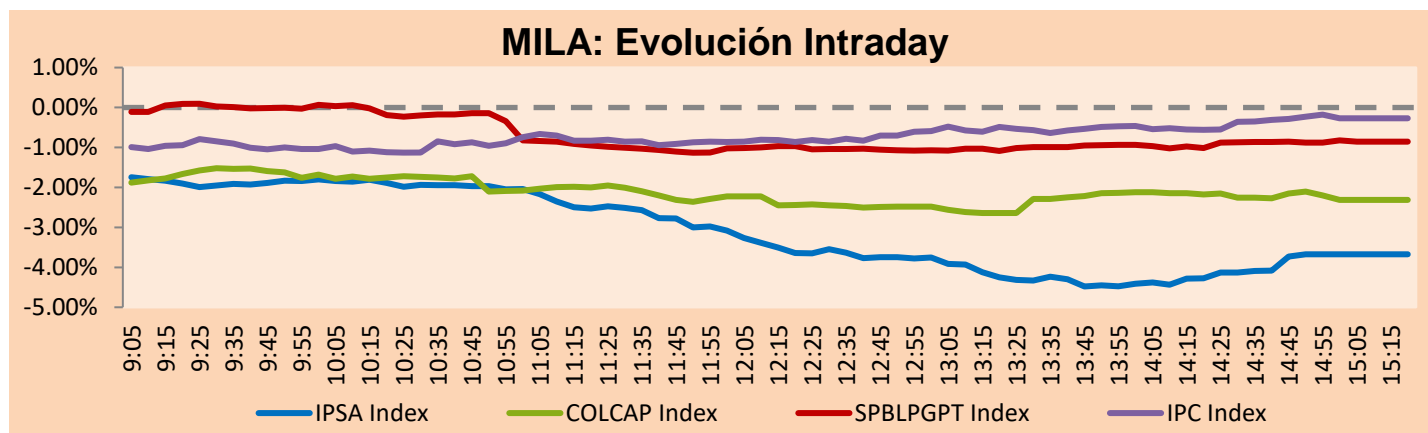


MILA

Principales índices	Cierre	1 D	5 D	1 M	YTD	Cap. Burs. (US\$ bill)
▼ IPSA (Chile)	5,226.93	-3.16%	-3.51%	-1.36%	-0.66%	119.22
▼ IGPA (Chile)	26,599.10	-4.29%	-4.71%	-3.94%	-3.65%	146.66
▲ COLSC (Colombia)	900.82	0.22%	1.10%	2.35%	-2.41%	3.52
▼ COLCAP (Colombia)	1,215.94	-2.32%	-2.98%	7.64%	-5.45%	60.59
▼ S&P/BVL (Perú)*	22,282.13	-0.85%	-0.87%	2.90%	4.46%	111.62
▼ S&P/BVL SEL (Perú)	572.28	-1.01%	-1.77%	1.81%	2.89%	94.65
▼ S&P/BVL LIMA 25	31,066.23	-0.50%	-0.17%	3.46%	3.15%	111.08
▼ IPC (México)	54,175.28	-0.22%	-0.52%	2.89%	11.78%	394.18
▼ S&P MILA 40	479.89	-3.46%	-4.45%	4.76%	4.44%	233.16

* Cap. Bursátil del cierre anterior *Leyenda: Variación 1D: 1 Día; 5D: 5 Días; 1M: 1 Mes; YTD: Var.% 31/12/21 a la fecha

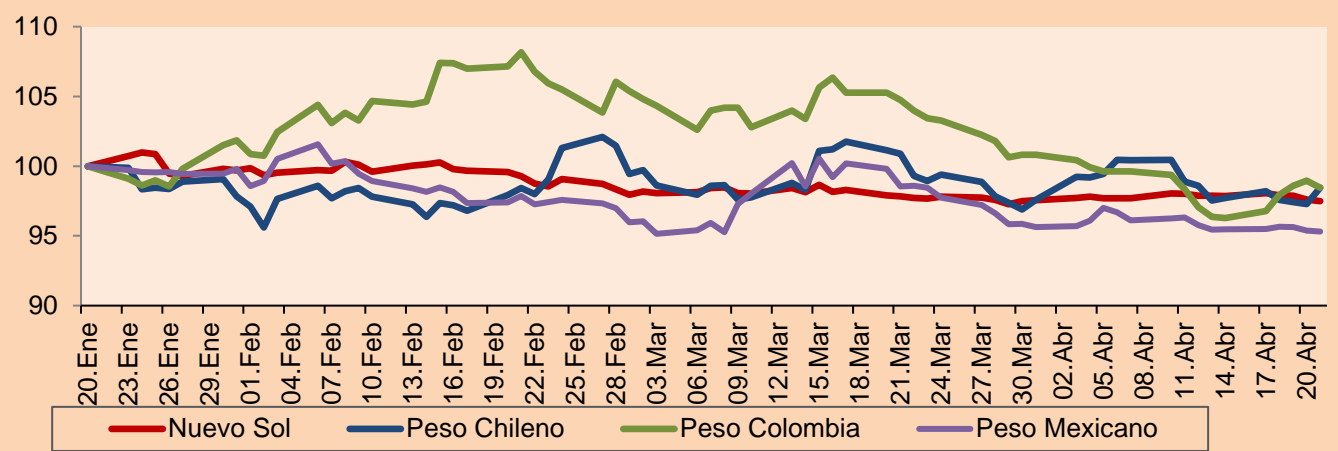


Fuente: Bloomberg

Monedas	Precio	1D*	5D*	30 D*	YTD*
▼ Sol (PEN)	3,7604	-0.07%	-0.37%	-0.24%	-1.20%
▲ Peso Chileno (CLP)	802.580	1.21%	0.75%	-0.85%	-5.70%
▼ Peso Colombiano (COP)	4,514.30	-0.51%	2.25%	-5.32%	-6.97%
▼ Peso Mexicano (MXN)	17,988	-0.07%	-0.15%	-3.33%	-7.75%

*Leyenda: Variación 1D: 1 Día; 5D: 5 Días; 1M: 1 Mes; YTD: Var.% 31/12/21 a la fecha

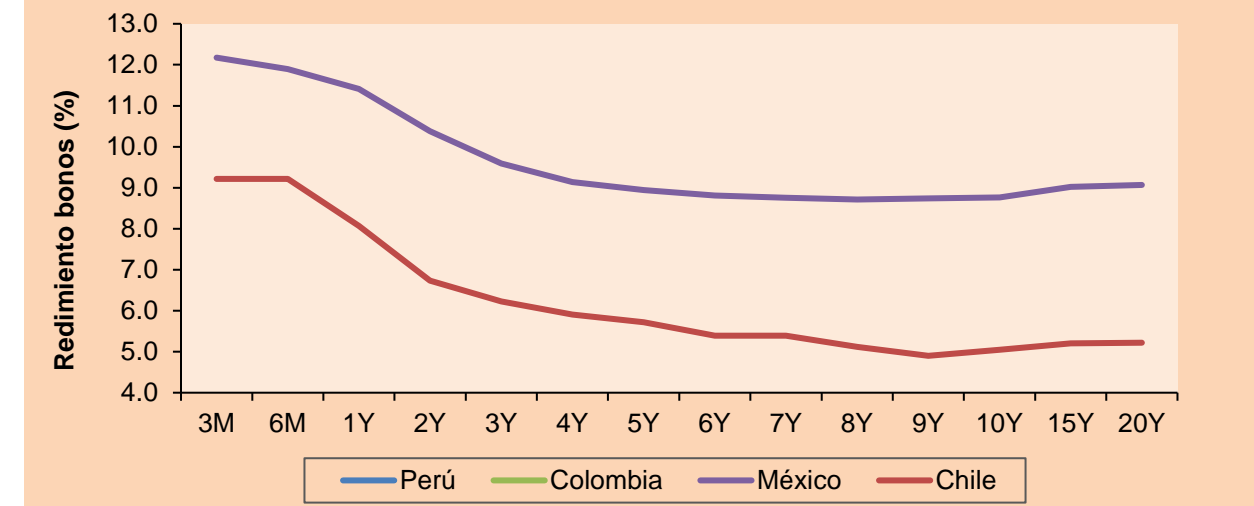
MILA: Índices de Tipo de Cambio (3 meses)



Base: 20/01/23=100
Fuente: Bloomberg

Renta Fija	Instrumento	Moneda	Precio	Bid Yield (%)	Ask Yield (%)	Duración
PERU	7.35 07/21/25	USD	105.394	4.87	4.68	2.02
PERU	4.125 08/25/27	USD	97.907	4.73	4.60	3.87
PERU	8.75 11/21/33	USD	126.383	5.49	5.38	7.09
PERU	6.55 03/14/37	USD	109.527	5.60	5.51	8.79
PERU	5.625 11/18/2050	USD	101.179	5.57	5.52	13.68
CHILE	2.25 10/30/22	USD	-	-	-	-
CHILE	3.125 01/21/26	USD	96.922	4.42	4.23	2.56
CHILE	3.625 10/30/42	USD	79.608	5.36	5.28	12.93
COLOM	11.85 03/09/28	USD	120.225	6.95	6.83	3.75
COLOM	10.375 01/28/33	USD	115.543	8.21	7.88	6.21
COLOM	7.375 09/18/37	USD	94.27	8.10	8.00	8.54
COLOM	6.125 01/18/41	USD	79.943	8.36	8.25	9.66
MEX	4 10/02/23	USD	85.597	7.61	7.54	10.15
MEX	5.5 01/45	USD	94.696	6.018	5.96	12.15

MILA: Curvas de Deuda Soberana



Fuente: Bloomberg

Lima, 21 de abril de 2023

Renta Variable

Más subieron	Bolsa	Mon.	Precio	▲%
GRUPO CARSO-A1	Mexico	MXN	102.53	2.97
SMU SA	Chile	CLP	144.99	2.61
GRUPO FIN INB-O	Mexico	MXN	40.69	2.06
INDUSTRIAS PENOL	Mexico	MXN	276.78	1.13
GRUPO MEXICO-B	Mexico	MXN	90.20	1.12

Por Monto Negociado	Bolsa	Monto (US\$)
SOQUIMICH-B	Chile	150,497,396
GRUPO F BANORT-O	Mexico	57,407,926
WALMART DE MEXIC	Mexico	48,045,452
GRUPO MEXICO-B	Mexico	40,226,686
CEMEX SAB-CPO	Mexico	21,838,017

Más bajaron	Bolsa	Mon.	Precio	▼%
SOQUIMICH-B	Chile	CLP	52979.00	-14.69
ECOPETROL	Colombia	COP	2320	-7.94
BANCO SANTANDER	Chile	CLP	35.50	-6.28
GRUPO AEROPORTU	Mexico	MXN	176.99	-5.73
SOUTHERN COPPER	Peru	USD	77.60	-4.37

Por Volumen	Bolsa	Volumen
ITAU CORPBANCA	Chile	633,262,401
BANCO SANTANDER	Chile	381,365,971
ENEL AMERICAS SA	Chile	160,112,707
BANCO DE CHILE	Chile	89,864,862
CEMEX SAB-CPO	Mexico	37,855,022

MILA

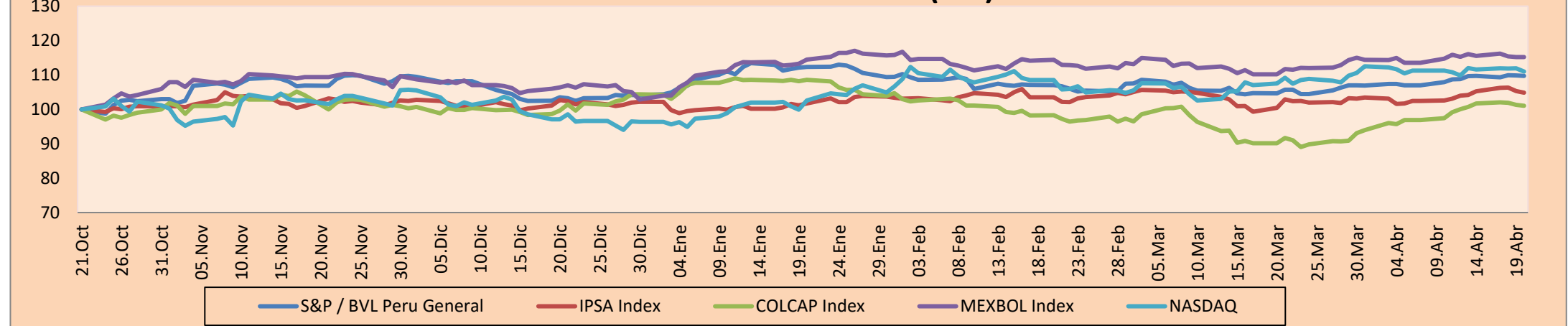
Perú: El índice General de la BVL finalizó la sesión de hoy con un resultado negativo de -0.85%. El índice mantiene una tendencia negativa acumulada anual de +4.46% en moneda local y una tendencia acumulada negativa de +5.73% en moneda ajustada en dólares. Con respecto al S&P/BVL Perú SEL varió en -1.14% mientras que el S&P/BVL LIMA 25 en -0.50%. El spot PEN alcanzó S/3.7604. Titular: Caída en el precio del arándano no impide que cierre con éxito campaña en Perú.

Chile: El índice IPSA culminó el día con un retorno negativo de -3.16%. Los sectores más afectados de la jornada fueron Materiales (-10.80%) y Servicios de Comunicación (-3.44%). Las acciones con el peor desempeño fueron Sociedad Química y Minera de Chile en -14.69%, Sociedad de Inversiones Oro BL en -11.02% y Banco Santander Chile en -6.28%. Titular: Mercado laboral bajo presión: El mensaje del ministro Marcel: Chile puede duplicar su capacidad de crecimiento.

Colombia: El índice COLCAP concluyó la sesión con un retorno negativo de -2.32%. Los sectores más golpeados de la jornada fueron Energía (-7.63%) y Finanzas (-1.31%). Las acciones con peor desempeño fueron Ecopetrol en -7.94%, Banco de Bogotá SA en -4.44% y Mineros SA en 4.14%. Titular: Dólar subió casi 100 pesos en la semana y volvió a superar los 4.500.

México: El índice IPC cerró el día en terreno negativo de -0.22%. Los sectores más perjudicados de la jornada fueron Industrial (-2.41%) y Productos de consumo no básico (-1.00%). Las acciones con peor desempeño fueron Grupo Aeroportuario del Centro con -5.73%, Grupo Aeroportuario del Sureste en -4.33% y Grupo Aeroportuario del Pacífico con -3.33%. Titular: Hacienda baja apoyo fiscal para gasolineras; automovilistas pagarán más por litro.

MILA: Índices bursátiles (6m)

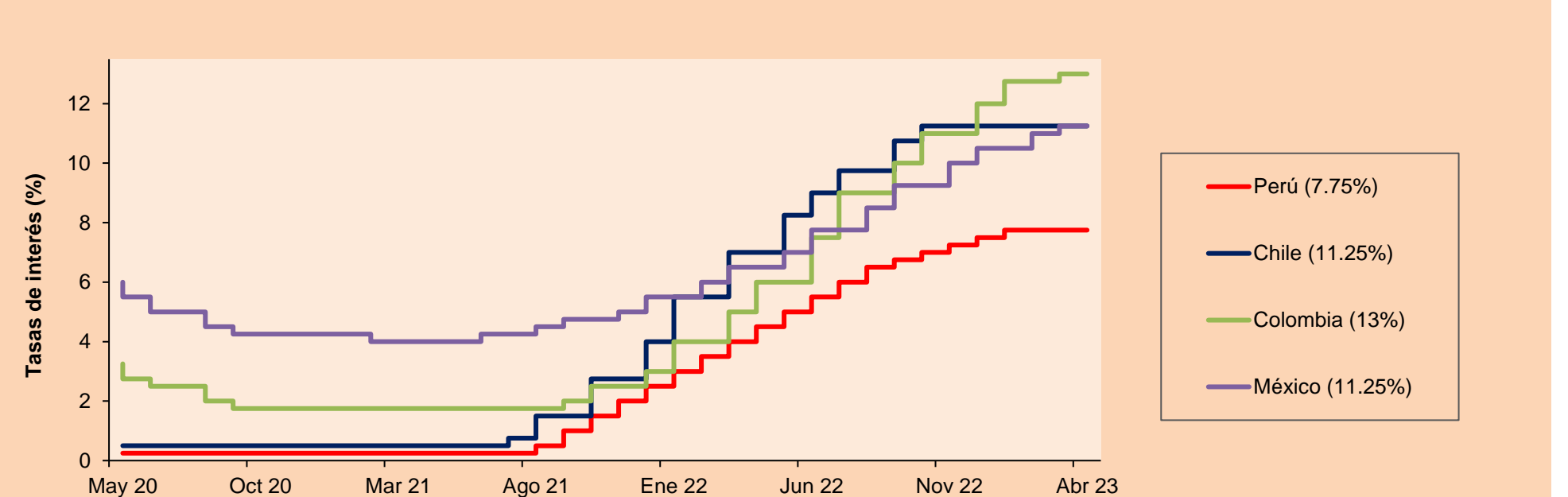


Base: 24/10/22=100
Fuente: Bloomberg

ETFs

	Mon.	Cierre	1D	5D	30 D	YTD	Bolsa
▼ iShares MSCI All Peru Capped	USD	31.23	-0.86%	-1.45%	7.62%	8.93%	NYSE Arca
▼ iShares MSCI Chile Capped	USD	27.56	-5.58%	-5.78%	-0.76%	1.73%	Cboe BZX
Global X MSCI Colombia	USD	-	-	-	-	-	-
▼ iShares MSCI Mexico Capped	USD	59.95	-0.05%	0.17%	6.45%	21.23%	NYSE Arca
▼ iShares MSCI Emerging Markets	USD	39.01	-0.94%	-1.79%	2.01%	2.93%	NYSE Arca
▼ Vanguard FTSE Emerging Markets	USD	39.95	-0.94%	-1.75%	1.63%	2.49%	NYSE Arca
▼ iShares Core MSCI Emerging Markets	USD	48.36	-0.94%	-1.87%	2.11%	3.55%	NYSE Arca
▼ iShares JP Morgan Emerging Markets Bonds	USD	55.08	-0.42%	-0.45%	2.55%	3.83%	Cboe BZX
▲ Morgan Stanley Emerging Markets Domestic	USD	4.7	0.21%	-0.21%	4.21%	6.82%	New York

MILA: Tasas de Referencia de Política Monetaria



Fuente: Bloomberg

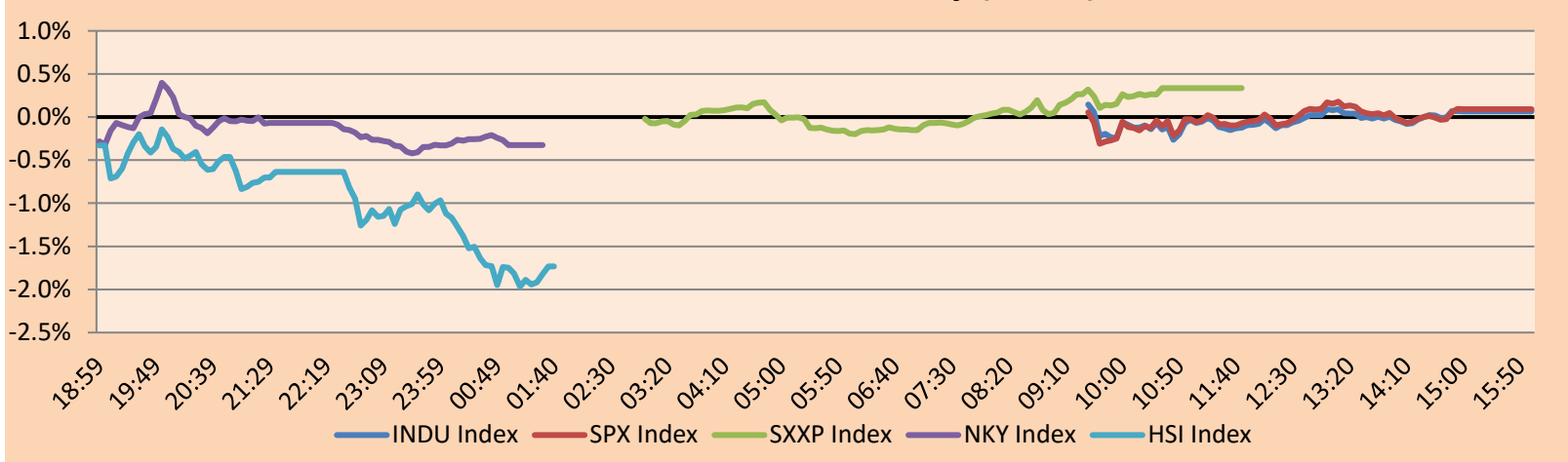
Coordinador Laboratorio de Mercado de Capitales: MS Javier Penny Pestana
Apoyo: Marcelo Cossar, Joseph Martinez, Nikolas Diaz y Nadia Contreras
email: pulsobursatil@ulima.edu.pe
facebook: www.facebook.com/pulsobursatil.ul

MUNDO

Principales índices	Cierre	1 D*	5 D*	1 M*	YTD*	Cap. Burs. (US\$ Mill.)
▲ Dow Jones (EEUU)	33,808.96	0.07%	-0.23%	3.83%	2.00%	10,631,036
▲ Standard & Poor's 500 (EEUU)	4,133.52	0.09%	-0.10%	3.26%	7.66%	35,965,990
▲ NASDAQ Composite (EEUU)	12,072.46	0.11%	-0.42%	1.79%	15.34%	20,351,593
▲ Stoxx EUROPE 600 (Europa)	469.00	0.34%	0.45%	6.56%	10.38%	11,686,529
▲ DAX (Alemania)	15,881.66	0.54%	0.47%	6.18%	14.06%	1,401,049
▲ FTSE 100 (Reino Unido)	7,914.13	0.15%	0.54%	6.87%	6.21%	1,728,941
▲ CAC 40 (Francia)	7,577.00	0.51%	0.76%	8.01%	17.04%	2,284,389
▲ IBEX 35 (España)	9,415.60	-0.37%	0.56%	7.09%	14.42%	556,136
▼ MSCI AC Asia Pacific Index	161.16	-0.93%	-1.30%	4.16%	4.46%	21,851,432
▼ HANG SENG (Hong kong)	20,075.73	-1.57%	-1.78%	0.80%	1.49%	3,283,170
▼ SHANGHAI SE Comp. (China)	3,301.26	-1.95%	-1.11%	1.09%	6.86%	6,992,731
▼ NIKKEI 225 (Japón)	28,564.37	-0.33%	0.25%	4.31%	9.47%	3,793,912
▼ S&P / ASX 200 (Australia)	7,330.38	-0.43%	-0.42%	5.39%	4.14%	1,646,047
▼ KOSPI (Corea del Sur)	2,544.40	-0.73%	-1.05%	5.36%	13.77%	1,465,973

*Leyenda: Variación 1D: 1 Día; 5D: 5 Días, 1M: 1 Mes; YTD: Var.% 31/12/21 a la fecha

Mercado Evolución Intraday (var %)

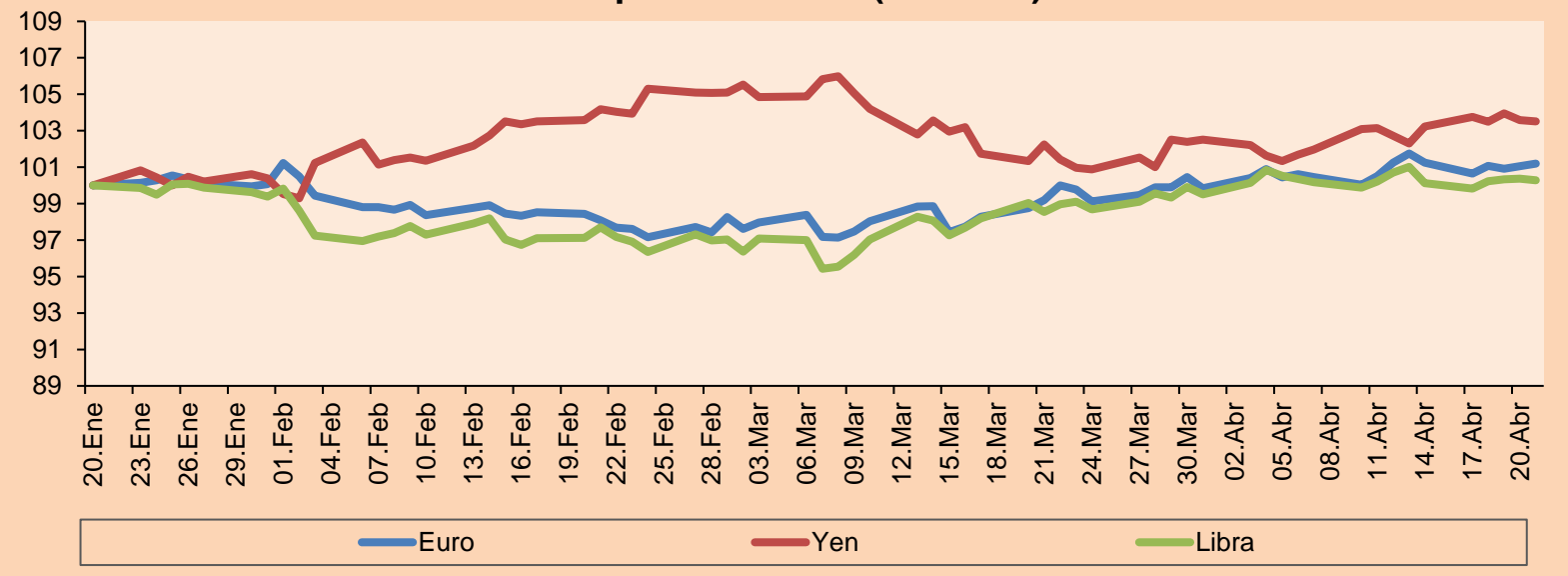


Fuente: Bloomberg

Monedas	Precio	1 D*	5 D*	1 M*	YTD*
▲ Euro	1.0986	0.15%	-0.05%	1.20%	2.62%
▼ Yen	134.1600	-0.06%	0.28%	2.07%	2.32%
▼ Libra Esterlina	1.2432	-0.09%	0.15%	1.34%	2.89%
▲ Yuan	6.8914	0.25%	0.32%	0.31%	-0.10%
▼ Dólar de Hong Kong	7.8477	-0.03%	-0.02%	0.00%	0.59%
- Real Brasileño	5.0494	0.00%	2.86%	-3.62%	-4.37%
▲ Peso Argentino	218.5080	0.23%	1.58%	6.39%	23.36%

*Leyenda: Variación 1D: 1 Día; 5D: 5 Días, 1M: 1 Mes; YTD: Var.% 31/12/21 a la fecha

Índices de Tipo de Cambio (3 meses)

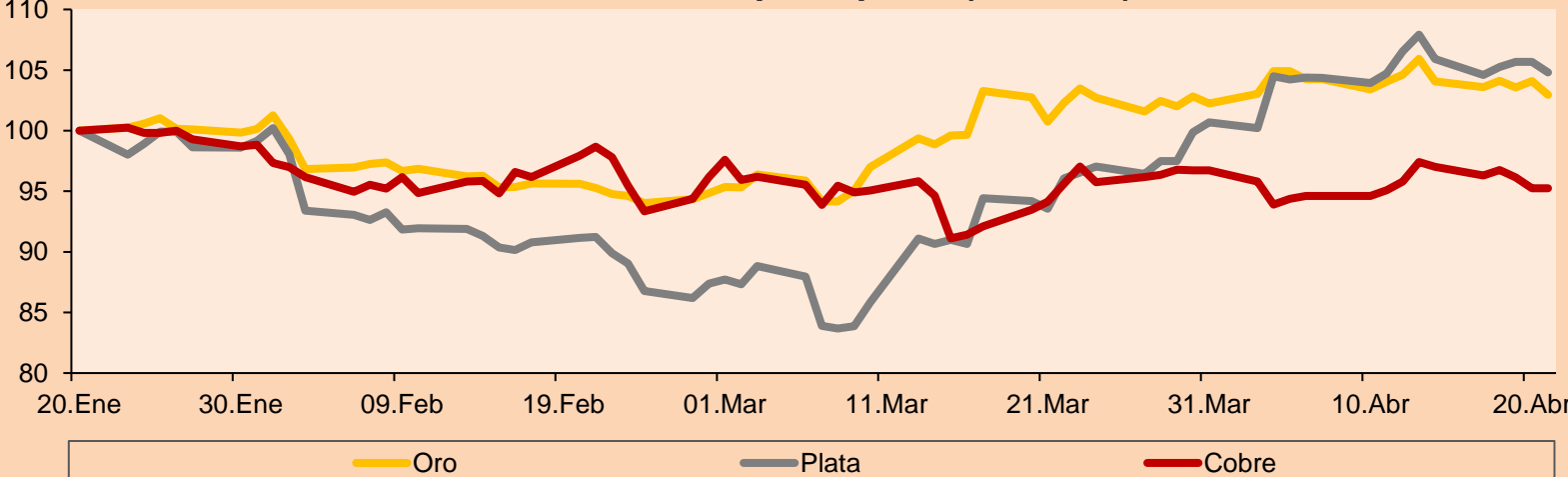


Base: 20/01/23=100
Fuente: Bloomberg

Commodities	Precio	1 D*	5 D*	1 M*	YTD*
▼ Oro (US\$ Oz. T) (LME)	1,983.06	-1.08%	-1.05%	0.66%	8.72%
▼ Plata (US\$ Oz. T) (LME)	25.08	-0.81%	-1.04%	9.11%	4.72%
- Cobre (US\$ TM) (LME)	8,865.25	0.00%	-1.83%	-0.40%	5.98%
- Zinc (US\$ TM) (LME)	2,757.50	0.00%	-4.05%	-4.66%	-8.18%
▲ Petróleo WTI (US\$ Barril) (NYM)	77.87	0.65%	-5.53%	9.65%	-2.91%
- Estaño (US\$ TM) (LME)	27,120.00	0.00%	9.01%	16.44%	9.56%
- Plomo (US\$ TM) (LME)	2,184.00	0.00%	-0.64%	1.69%	-6.53%
▼ Azúcar #11 (US\$ Libra) (NYB-ICE)	24.34	-1.62%	3.75%	18.39%	35.37%
▲ Cacao (US\$ TM) (NYB-ICE)	2,983.00	0.91%	2.97%	5.67%	14.73%
▲ Café Arábica (US\$ TM) (NYB-ICE)	191.45	-1.26%	-0.03%	8.26%	14.92%

*Leyenda: Variación 1D: 1 Día; 5D: 5 Días, 1M: 1 Mes; YTD: Var.% 31/12/20 a la fecha

Índices de Metales principales (3 meses)



Base: 20/01/23=100
Fuente: Bloomberg

Renta Variable

Alemania (Acciones del DAX Index)

Más subieron Mon.	Precio	▲%	Bolsa	Más bajaron Mon.	Mon.	Precio	▼%	Bolsa	
FRE GY	EUR	25.74	1.98	Xetra	DTG GY	EUR	30	-1.54	Xetra
P911 GY	EUR	115	1.68	Xetra	AIR GY	EUR	127.34	-1.49	Xetra
MBG GY	EUR	69.21	1.44	Xetra	CON GY	EUR	65.6	-0.97	Xetra
BEI GY	EUR	125.8	1.37	Xetra	ICOV GY	EUR	37.04	-0.70	Xetra

Europa (Acciones del STOXX EUROPE 600)

Más subieron Mon.	Precio	▲%	Bolsa	Más bajaron Mon.	Mon.	Precio	▼%	Bolsa	
REC IM	EUR	42.03	5.44	Borsa Italiana	AAL LN	GBp	2552.5	-5.95	Londres
SAP GY	EUR	121.66	5.24	Xetra	RIO LN	GBp	5131	-5.71	Londres
ALKB DC	DKK	86.55	4.53	Copenhagen	FRO NO	NOK	162.7	-5.19	Oslo
BAMI IM	EUR	4.235	4.28	Borsa Italiana	NOD NO	NOK	115.5	-4.86	Oslo

Panorama Mundial:

Estados Unidos:

El mercado estadounidense se mantiene con rendimientos positivos, en un contexto en donde los inversores digerían otra serie de informes de resultados y datos económicos. El índice DOW JONES se encuentra con resultados positivos, debido a que la actividad empresarial estadounidense se aceleró en abril hasta su nivel más alto en 11 meses, aliviando algunos temores de que la mayor economía del mundo esté al borde de una recesión. Asimismo, la atención se centrará en la estimación anticipada de la tasa de crecimiento del PIB del 1T, la renta y el gasto personal, el índice de precios PCE, los pedidos de bienes duraderos y las ventas de viviendas nuevas. El índice S&P 500 también permanece con un rendimiento positivo, pese a que los pésimos resultados trimestrales de Tesla y AT&T y los datos que apuntan a una mayor ralentización del mercado laboral siguieron lastRANDO el ánimo de los inversores. Por último, el índice NASDAQ permanece al alza, en un contexto en donde los mercados monetarios prevén una subida de 25 puntos básicos del tipo de los fondos federales el mes que viene, mientras que es probable que se produzca un recorte a finales de año. De este modo, DOW JONES +0.07%, S&P 500 +0.09% y NASDAQ +0.11% se mantienen con resultados positivos en lo que va del día.

Europa:

Los principales índices europeos terminaron la sesión con rendimientos positivos, debido a que el ratio deuda pública/PBI en la zona euro se redujo a 3.6%. El índice paneuropeo STOXX 600 cerró con ganancias. Debido a que el índice compuesto de gerentes de compras de HCOB subieron a un máximo de 11 meses. Además, el PMI compuesto se sitúa en 54.4, su nivel más alto en 11 meses lo cual muestra una expansión de la actividad privada de una economía. El mercado inglés, reflejado en el FTSE 100, cerró al alza apoyado en los sectores de salud y servicios públicos compensando las pérdidas en los materiales de peso pesado. En el frente macro, los datos desalentadores de ventas minoristas que mostraron una desaceleración mayor a la esperada en el gasto del consumidor en un 0.9% en marzo sacudieron a los inversores. Del mismo modo, el índice DAX cerró en terreno positivo, a pesar de que el PMI manufacturero de HCOB Alemania cayó a 44 en abril de 2023, lo que apunta a la mayor contracción en el sector manufacturero desde mayo de 2020, y peor que las previsiones del mercado de 45.7 según preliminares. Asimismo, el índice tuvo una rentabilidad positiva apoyado en el SAP (+5.03%), Fresenius Medical Care (+3.82%) y Merck (+3.31%). El mercado francés cerró al alza, con las acciones LVMH y Hermès también superando los niveles récord de 901.1 y 2003.5 euros respectivamente. Essilor tuvo el mejor desempeño (+6.3%), después de que la compañía reportó un crecimiento de ingresos del 9.7% mejor de lo esperado en el Q1. Las acciones de L'Oréal también subieron un 3% y alcanzaron un máximo de casi 23 años de 442.6 euros. De este modo, FTSE 100 +0.15%; CAC 40 +0.51%; DAX +0.54%; STOXX 600 +0.34% terminaron en niveles positivos.

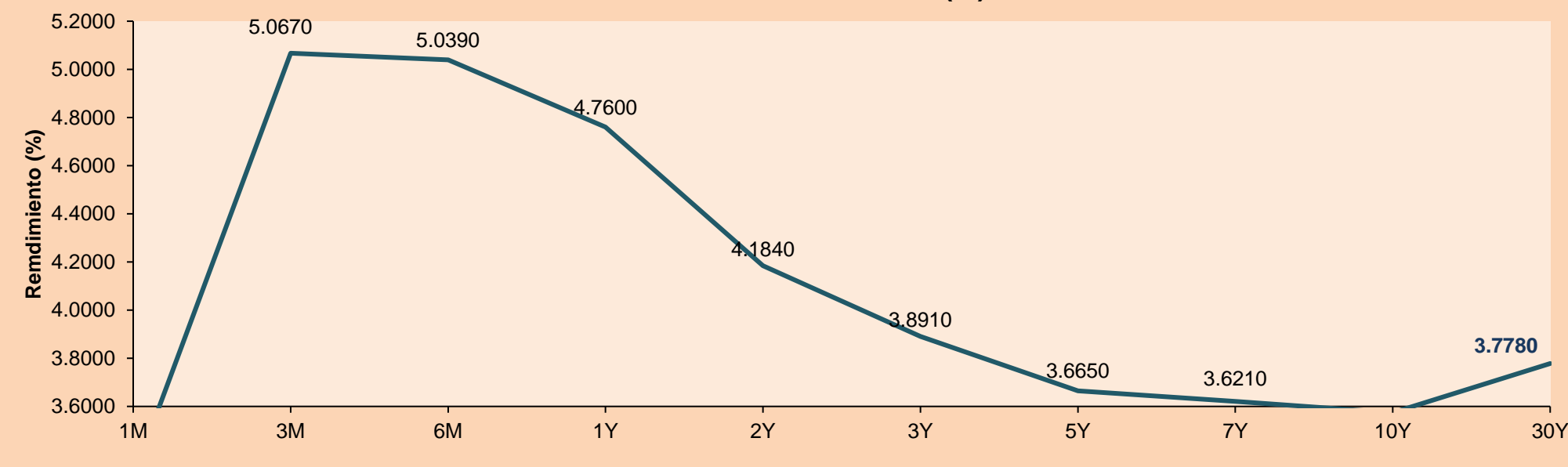
Asia:

Los principales índices asiáticos cerraron con rendimientos negativos. El mercado chino acabó con rendimientos negativos, obteniendo su tercera sesión consecutiva en rojo, dada la incertidumbre de la subida de tasas de interés. Además, se registraron pérdidas notables en los valores tecnológicos como iFLYTEK (-9.2%), 360 Security Technology (-5%) y Dawning Information Industry (-2.5%). En línea, el índice Hang Seng cerró en su punto más bajo desde el 28 de marzo. Esto ha sido impulsado por las presiones entre Estados Unidos y China, ya sea a nivel comercial como militar. Las pérdidas fueron generalizadas con el sector tecnológico (-3.3%), el de consumo (-2.2%) y financiero (-1.3%). El mercado surcoreano terminó con resultados negativos. El mercado japonés cerró a la baja, esto debido a la incertidumbre sobre la economía mundial. Además, los inversores digerían los datos que mostraban que la inflación subyacente de Japón se situó en el 3.1% en marzo. El mercado australiano terminó a la baja, puesto que los inversores reaccionaron a la nueva contracción de la actividad manufacturera australiana en abril, mientras que los servicios se expandieron. Los valores mineros cayeron por la debilidad de los precios de las materias primas, con pérdidas notables de BHP Group (-2.3%), Rio Tinto (-2.8%), Fortescue Metals (-4.2%), Mineral Resources (-1.3%) y Newcrest Mining (-0.3%). De esta forma, NIKKEI -0.33%; HANG SENG -1.57%; CSI 300 -1.96%; S&P/ASX 200 -0.43%; KOSPI -0.73%; SHANGHAI COMPOSITE -1.95% terminaron con rendimientos positivos.

ETFs

ETFs	Mon.	Cierre	1D	5D	30 D	YTD	Bolsa
SPDR S&P 500 ETF TRUST	USD	412.2	0.08%	-0.06%	5.12%	7.78%	NYSE Arca
ISHARES MSCI EMERGING MARKET	USD	39.01	-0.94%	-1.79%	2.01%	2.93%	NYSE Arca
ISHARES IBOXX HIGH YLD CORP	USD	74.99	0.31%	-0.39%	1.28%	1.85%	NYSE Arca
FINANCIAL SELECT SECTOR SPDR	USD	33.22	-0.36%	1.03%	6.41%	-2.87%	NYSE Arca
VANECK GOLD MINERS ETF	USD	33.61	-1.32%	-4.22%	9.98%	17.27%	NYSE Arca
ISHARES RUSSELL 2000 ETF	USD	177.56	0.13%	0.59%	3.45%	1.84%	NYSE Arca
SPDR GOLD SHARES	USD	184.25	-0.99%	-1.13%	0.44%	8.61%	NYSE Arca
ISHARES 20+ YEAR TREASURY BO	USD	104.4	-0.56%	-0.65%	-1.88%	4.86%	NASDAQ GM
INVESTCO QQQ TRUST SERIES 1	USD	316.61	0.10%	-0.62%	3.43%	18.90%	NASDAQ GM
ISHARES BIOTECHNOLOGY ETF	USD	133.46	1.15%	0.78%	8.24%	1.65%	NASDAQ GM
ENERGY SELECT SECTOR SPDR	USD	84.98	-0.58%	-2.58%	8.01%	-2.85%	NYSE Arca
PROSHARES ULTRA VIX ST FUTUR	USD	3.77	-2.84%	-5.28%	-31.08%	-45.04%	Choe BZX
UNITED STATES OIL FUND LP	USD	68.21	0.90%	-5.38%	10.71%	-2.71%	NYSE Arca
ISHARES MSCI BRAZIL ETF	USD	27.7	-1.04%	-5.65%	6.13%	-0.97%	NYSE Arca
SPDR S&P OIL & GAS EXP & PR	USD	126.91	-0.87%	-5.59%	5.53%	-6.60%	NYSE Arca
UTILITIES SELECT SECTOR SPDR	USD	69.62	0.29%	1.06%	8.17%	-1.25%	NYSE Arca
ISHARES US REAL ESTATE ETF	USD	84.42	0.20%	1.64%	5.99%	0.27%	NYSE Arca
SPDR S&P BIOTECH ETF	USD	82.27	2.05%	5.22%	12.50%	-0.88%	NYSE Arca
ISHARES IBOXX INVESTMENT GRA	USD	109	0.06%	-0.36%	0.17%	3.39%	NYSE Arca
ISHARES JP MORGAN USD EMERGI	USD	84.82	0.01%	-1.25%	-0.85%	0.27%	NASDAQ GM
REAL ESTATE SELECT SECT SPDR	USD	37.18	0.11%	1.58%	6.75%	0.68%	NYSE Arca
ISHARES CHINA LARGE-CAP ETF	USD	28.4	-1.46%	-1.08%	1.18%	0.35%	NYSE Arca
CONSUMER STAPLES SPDR	USD	76.57	0.72%	1.85%	6.30%	2.71%	NYSE Arca
VANECK JUNIOR GOLD MINERS	USD	40.04	-1.69%	-5.54%	8.36%	12.31%	NYSE Arca
SPDR BLOOMBERG HIGH YIELD BO	USD	92.08	0.27%	-0.32%	1.42%	2.31%	NYSE Arca
VANGUARD REAL ESTATE ETF	USD	82.37	0.01%	1.45%	5.49%	-0.13%	NYSE Arca
GRAYSCALE BITCOIN TRUST BTC	USD	15.2	-3.92%	-12.79%	0.80%	83.35%	OTC US

Curva de Rendimiento Bonos Tesoro EEUU (%)



Fuente: Bloomberg

LIMA

Acciones

	Valor	Moneda	Precio	1D*	5D*	30D*	YTD*	Frecuencia	Volumen (US\$)	Beta	Dividend Yield (%)	Price Earning	Capitalización Bursátil (M US\$)	Sector Económico*	Participación Índice
▲	ALICORC1 PE**	S/.	6.45	0.22%	1.10%	2.35%	-2.41%	100.00%	8,257	0.57	8.19	10.12	1,461.53	Industrial	3.53%
▼	BACKUSI1 PE**	S/.	25.60	-0.78%	-3.40%	-1.54%	4.15%	84.21%	1,307,507	0.68	10.39	8.19	8,646.93	Industriales	0.82%
▲	BAP PE**	US\$	132.85	0.11%	1.68%	4.69%	-1.77%	94.74%	33,130	1.19	3.01	-	10,564.23	Diversas	5.82%
▼	BVN PE**	US\$	7.59	-3.68%	-8.55%	-8.77%	1.34%	100.00%	628,760	1.62	1.84	-	2,092.07	Mineras	5.88%
▲	CASAGRC1 PE**	S/.	9.98	5.05%	8.48%	21.71%	26.33%	84.21%	27,414	-	7.26	9.07	223.56	Agrario	1.31%
-	BBVAC1 PE**	S/.	1.69	0.00%	-5.59%	-0.59%	0.00%	89.47%	750	0.37	0.00	6.65	3,317.70	Bancos y Financieras	2.85%
▼	CORARE1 PE**	S/.	1.18	-3.28%	-6.35%	-5.60%	-15.71%	89.47%	12,330	0.63	7.66	3.82	535.79	Industriales	1.72%
▲	CPACASC1 PE**	S/.	3.91	1.30%	1.56%	-3.93%	-1.01%	94.74%	7,371	0.37	10.74	9.54	478.22	Industriales	2.38%
▼	CVERDEC1 PE**	US\$	29.50	-0.03%	-4.19%	4.80%	-1.01%	89.47%	177,052	0.80	4.84	10.38	10,326.65	Mineras	5.25%
-	ENGEPEC1 PE**	S/.	4.06	0.00%	-0.98%	5.18%	12.78%	94.74%	3,055	0.75	15.64	9.09	1,887.10	Servicios Públicos	1.44%
▼	ENDISPC1**	S/.	16.00	-0.99%	-3.32%	21.21%	125.35%	94.74%	123,804	0.79	2.17	21.31	2,717.00	Servicios Públicos	0.98%
▲	FERREYC1 PE**	S/.	2.15	0.94%	-3.59%	0.00%	-3.59%	100.00%	5,818	0.49	12.37	4.88	540.91	Diversas	4.90%
-	AENZAC1 PE**	S/.	0.60	0.00%	-3.23%	-7.69%	-27.71%	36.84%	514	-	0.00	-	190.99	Diversas	4.05%
▲	IFS PE**	US\$	23.79	0.59%	0.21%	3.66%	-0.46%	100.00%	50,627	0.99	7.36	6.22	2,745.79	Diversas	7.22%
▼	INRETC1 PE**	US\$	32.50	-0.76%	-0.76%	-4.41%	-1.54%	78.95%	1,430,000	1.00	2.12	17.67	3,534.27	Diversas	5.28%
-	LUSURC1 PE**	S/.	14.50	0.00%	0.00%	5.07%	-4.61%	47.37%	41	0.00	0.00	11.04	1,877.67	Servicios Públicos	1.81%
▼	MINSURI1 PE**	S/.	3.90	-2.01%	1.30%	13.04%	9.86%	94.74%	6,222	1.04	9.60	2.15	2,990.03	Mineras	3.09%
▼	SCCO PE**	US\$	77.60	-4.37%	-3.05%	6.16%	26.04%	89.47%	39,162	1.58	4.51	21.38	59,992.69	Mineras	2.14%
▼	SIDERC1 PE**	S/.	1.49	-0.67%	-4.49%	-13.37%	-9.15%	78.95%	5,529	0.74	9.59	4.74	277.36	Industriales	1.43%
-	UNACEMC1 PE**	S/.	1.65	0.00%	1.85%	4.43%	-8.33%	84.21%	4,378	0.52	5.45	5.51	797.76	Industriales	3.00%
-	VOLCABC1 PE**	S/.	0.50	0.00%	-3.85%	6.38%	-1.96%	94.74%	731,520	0.91	0.00	-	932.98	Mineras	5.90%
-	BROCALC1 PE**	S/.	5.50	0.00%	5.77%	-6.30%	-10.13%	31.58%	1,506	0.00	0.48	-	234.72	Mineras	0.00%
-	CORAREC1 PE**	S/.	2.02	0.00%	-1.46%	-1.46%	5.21%	21.05%	24	0.00	0.00	6.54	535.79	Industriales	0.00%
-	ENGIEC1 PE**	S/.	5.41	0.00%	-0.92%	2.85%	9.29%	36.84%	9	0.00	0.00	13.28	865.18	Industriales	0.00%

Cantidad de Acciones: 24
Fuente: Bloomberg, Economática
* Bloomberg Industry Classification System
** Se utiliza el PER de la bolsa y moneda de origen del instrumento
*Leyenda: Variación 1D: 1 Día; 5D: 5 Días, 1M: 1 Mes; YTD: Var.% 31/12/21 a la fecha

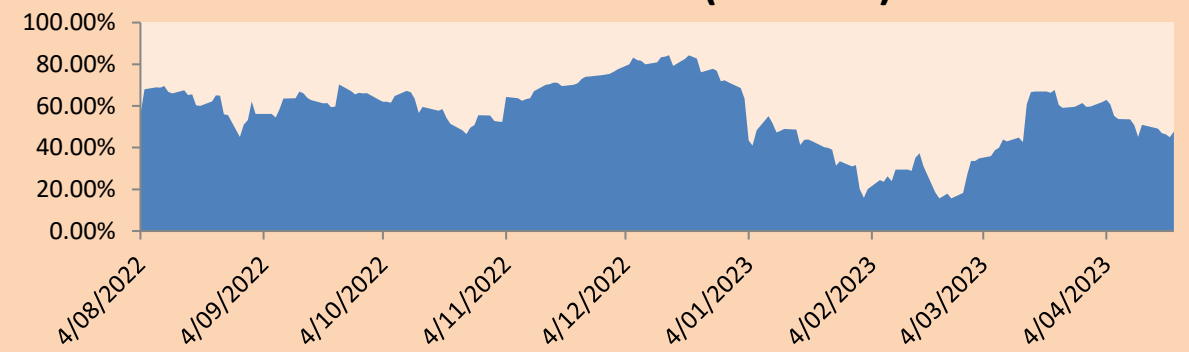
Subieron 6
Bajaron 9
Mantuvieron 9

Índices Sectoriales

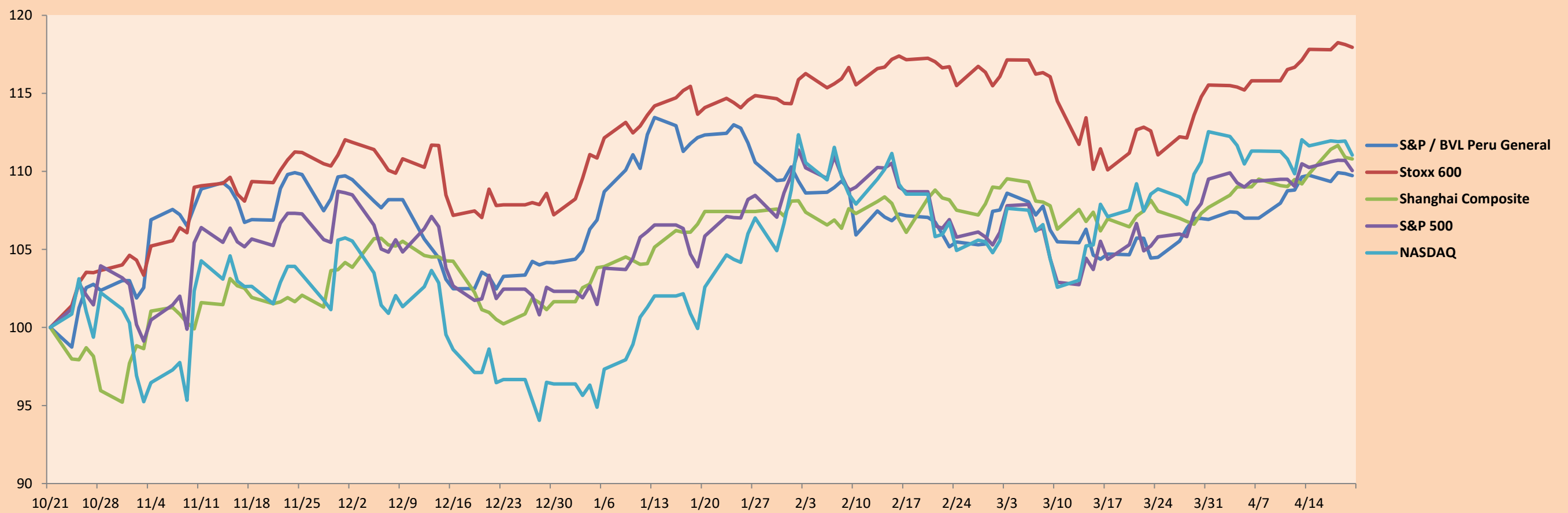
	Cierre	1D*	5D*	30D*	YTD*	Beta	
▼	S&P/BVLMining	459.00	-3.58%	-4.00%	3.41%	16.69%	1.59
▼	S&P/BVLConsumer	1,246.79	-0.28%	0.68%	0.07%	1.07%	0.32
▲	S&P/BVLIndustriales	235.48	0.37%	1.06%	1.50%	-3.89%	0.19
▲	S&P/BVLFinancials	933.92	0.08%	1.47%	4.72%	-2.22%	1.38
▲	S&P/BVLConstruction	225.36	0.10%	0.27%	-0.81%	-6.86%	0.16
▲	S&P/BVLPublicSvcs	1,110.55	-0.42%	-0.92%	12.33%	43.45%	0.38
▼	S&P/BVLElectricUtil	1,084.18	-0.42%	-0.92%	12.34%	43.45%	0.38

*Leyenda: Variación 1D: 1 Día; 5D: 5 Días, 1M: 1 Mes; YTD: Var.% 31/12/21 a la fecha

Correlación Rend. Índice Minero vs Índice de Metales de Londres (3 meses)



Índices (6 meses)



Base: 21/10/22=100
Fuente: Bloomberg

Coordinador Laboratorio de Mercado de Capitales: MS Javier Penny Pestana
Apoyo: Marcelo Cossar, Joseph Martinez, Nikolas Díaz y Nadia Contreras
email: pulsobursatil@ulima.edu.pe
facebook: www.facebook.com/pulsobursatil.ul

RATING SOBERANO

CLASIFICACIONES DE RIESGO

Moody's	S&P	Fitch	
Aaa	AAA	AAA	Prime 96
Aa1	AA+	AA+	Alto Grado
Aa2	AA	AA	
Aa3	AA-	AA-	
A1	A+	A+	Grado Alto Medio
A2	A	A	
A3	A-	A-	
Baa1	BBB+	BBB+	Grado Bajo Medio
Baa2	BBB	BBB	
Baa3	BBB-	BBB-	
Ba1	BB+	BB+	Sin Grado de Inversión Especulativo
Ba2	BB	BB	
Ba3	BB-	BB-	
B1	B+	B+	Altamente Especulativo
B2	B	B	
B3	B-	B-	
Caa1	CCC+	CCC	Riesgo Sustancial Extremadamente Especulativo
Caa2	CCC		
Caa3	CCC-		
Ca	CC	DDD	Poca esperanzas de Pago
C	C		
	D		
		DD	Impago
		D	

Fuente: Bloomberg

Rating Crédito Latinoamérica			
Clasificadora de riesgo			
País	Moody's	Fitch	S&P
Perú	Baa1	BBB	BBB
México	Baa2	BBB-	BBB
Venezuela	C	WD	NR
Brazil	Ba2	BB-	BB-
Colombia	Baa2	BB+	BB+
Chile	A2	A-	A
Argentina	Ca	WD	CCC-
Panamá	Baa2	BBB-	BBB

Fuente: Bloomberg

Riesgo País Latinoamérica(pbs)



Fuente: BCRP

Coordinador Laboratorio de Mercado de Capitales: MS Javier Penny Pestana
Apoyo: Mariafe Urrutia, Fedele Calle, Nikolas Díaz y Nadia Contreras
email: pulsobursatil@ulima.edu.pe
facebook: www.facebook.com/pulsobursatil.ul