

PULSO BURSÁTIL

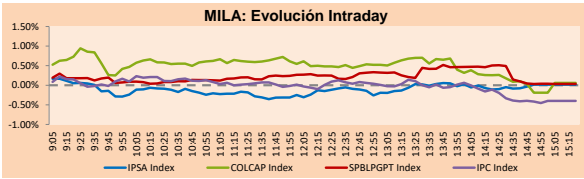
FACULTAD DE CIENCIAS EMPRESARIALES Y ECONÓMICAS
CARRERA DE ECONOMÍA
LABORATORIO DE MERCADO DE CAPITALES



MILA

Principales índices	Cierre	1 D	5 D	1 M	YTD	Cap. Burs. (US\$ bill)
▲ IPSA (Chile)	5,372.58	0.06%	1.38%	1.20%	2.10%	118.63
▲ IGPA (Chile)	27,216.23	0.11%	0.98%	-0.91%	-1.41%	144.52
▲ COLSC (Colombia)	885.55	-0.26%	0.78%	0.72%	-4.06%	3.40
▲ COLCAP (Colombia)	1,158.68	0.06%	-3.25%	-2.07%	-9.91%	54.08
▲ S&P/BVL (Perú)*	21,748.46	0.03%	-1.76%	-1.14%	1.96%	107.33
▼ S&P/BVL SEL (Perú)*	549.61	-0.85%	-3.03%	-3.54%	-1.19%	90.83
▼ S&P/BVL LIMA 25	30,139.39	-0.49%	-2.46%	-0.55%	0.08%	106.79
▼ IPC (México)	54,947.01	-0.42%	1.06%	1.97%	13.38%	400.37
▲ S&P MILA 40	472.31	0.69%	-0.78%	-1.46%	2.79%	219.98

* Cap. Bursátil del cierre anterior *Leyenda: Variación 1D: 1 Día; 5D: 5 Días; 1M: 1 Mes; YTD: Var.% 31/1/21 a la fecha

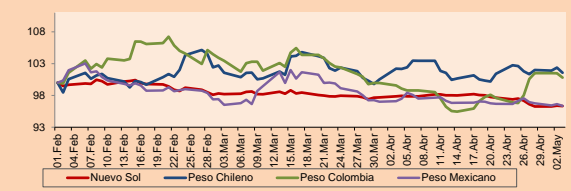


Fuente: Bloomberg

Monedas	Precio	1D*	5D*	30 D*	YTD*
▼ Sol (PEN)	3,710.03	-0.05%	-0.87%	-1.57%	-2.52%
▼ Peso Chileno (CLP)	803,900	-0.78%	-0.21%	-0.62%	-5.55%
▼ Peso Colombiano (COP)	4,662.52	-0.67%	2.83%	1.25%	-3.92%
▼ Peso Mexicano (MXN)	17,928	-0.29%	-1.22%	-0.75%	-8.06%

*Leyenda: Variación 1D: 1 Día; 5D: 5 Días; 1M: 1 Mes; YTD: Var.% 31/1/21 a la fecha

MILA: Índices de Tipo de Cambio (3 meses)

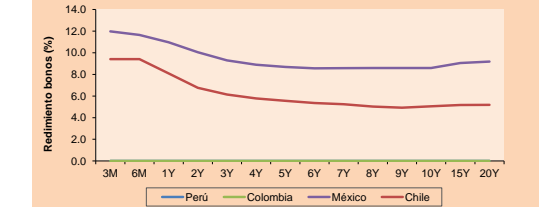


Base: 01/02/23=100

Fuente: Bloomberg

Renta Fija	Moneda	Precio	Bid Yield (%)	Ask Yield (%)	Duración
PERU 7.35 07/21/25	USD	105.533	4.80	4.56	1.99
PERU 4.125 08/25/27	USD	98.52	4.55	4.46	3.85
PERU 8.75 11/21/33	USD	128.22	5.28	5.19	7.10
PERU 6.55 03/14/37	USD	111.869	5.37	5.29	8.82
PERU 5.625 11/18/2050	USD	103.924	5.38	5.32	13.82
CHILE 2.25 10/30/22	USD	#N/A #N/A	#N/A #N/A	#N/A #N/A	#N/A #N/A
CHILE 3.125 01/21/26	USD	97.387	4.24	4.07	2.54
CHILE 3.625 10/30/42	USD	82.054	5.13	5.04	13.33
COLOM 11.85 03/09/28	USD	119.399	7.12	6.99	3.71
COLOM 10.375 01/28/33	USD	114.136	6.38	6.09	6.14
COLOM 7.375 09/18/37	USD	93.685	8.19	8.06	8.48
COLOM 6.125 01/18/41	USD	79.18	8.46	8.34	9.59
MEX 4 10/02/23	USD	85.597	7.61	7.54	10.15
MEX5.55 01/45	USD	96.395	5.875	5.814	12.24

MILA: Curvas de Deuda Soberana



Fuente: Bloomberg

Lima, 3 de mayo de 2023

Renta Variable

Más subieron	Bolsa	Mon.	Precio	▲ %
Inversiones Argo	Colombia	COP	8850.00	4.98
Empresa de Energ	Colombia	COP	1809	4.57
Suramericana	Colombia	COP	43900.00	3.17
E.CI SA	Chile	CLP	635	2.58
SMU SA	Chile	CLP	145.42	2.40

Por Monto Negociado

	Bolsa	Monto (US\$)
Walmart de Méx-V	Mexico	56,756,157
Soquimich-B	Chile	51,217,676
Grupo F Banort-O	Mexico	35,032,208
Cemex Sab-Cpo	Mexico	27,680,173
Kimberly-Cla M-A	Mexico	22,320,145

Más bajaron

	Bolsa	Mon.	Precio	▼ %
Alicorp SAA	Peru	PEN	5.90	-6.05
Megacable-Cpo	Mexico	MXN	46.66	-2.38
Grupo Telev-Cpo	Mexico	MXN	17.35	-2.31
Grupo Aeroport-B	Mexico	MXN	317.81	-1.75
Grupo Aeroport-B	Mexico	MXN	510.09	-1.64

Por Volumen

	Bolsa	Volumen
Banco Santander	Chile	221,096,282
ENEL CHILE SA	Chile	101,522,832
Banco de Chile	Chile	84,546,687
Cemex Sab-Cpo	Mexico	43,835,596
Enersis SA	Chile	28,380,404

MILA

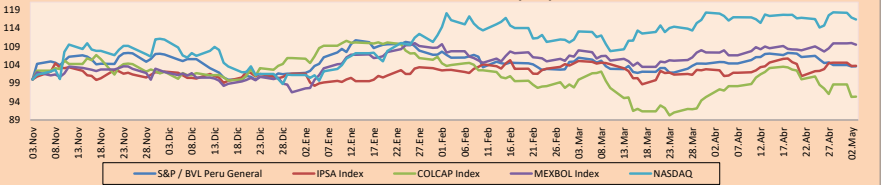
Perú: El índice General de la BVL finalizó la sesión de hoy con un resultado positivo de +0.03%. El índice mantiene una tendencia positiva acumulada anual de +1.96% en moneda local y una tendencia acumulada positiva de +4.60% en moneda ajustada en dólares. Con respecto al S&P/BVL Perú SEL varió en -0.83% mientras que el S&P/BVL LIMA 25 en -0.49%. El spot PEN alcanzó S/.3.6948. Titular: Osinergmin: tarifas eléctricas se reducirán en mayo.

Chile: El índice IPSA culminó el día con un retorno positivo de +0.06%. Los sectores más beneficiados de la jornada fueron Bienes de consumo básico (+0.88%) e Industrial (+0.74%). Las acciones con peor desempeño fueron Lan Airlines (+6.18%), Engie Energía Chile (+2.58%) y SMU (+2.40%). Titular: Gasto público creció más de 5% en el primer trimestre y rentas del litio siguen impulsando la recaudación.

Colombia: El índice COLCAP concluyó la sesión con un retorno positivo de +0.06%. Los sectores más beneficiados de la jornada fueron Materiales (+1.88%) y Productos de consumo no básico (+1.39%). Las acciones con mejor desempeño fueron Inversiones Argos (+4.98%), Empresa de Energía de Bogotá (+4.57%) y Grupo de Inversiones Suramericana (+3.17%). Titular: Colombia cae en 'ranking' de desempeño logístico del Banco Mundial.

México: El índice IPC cerró el día en terreno negativo de -0.42%. Los sectores menos beneficiados de la jornada fueron Salud (-2.14%) e Industrial (-1.05%). Las acciones con peor desempeño fueron Megacable Holdings (-2.38%), Grupo Televisa (-2.31%) y Genomma Lab Internacional (-2.14%). Titular: Ganancias de Pemex se reducen más del 50% en primer trimestre de 2023.

MILA: Índices bursátiles (6m)



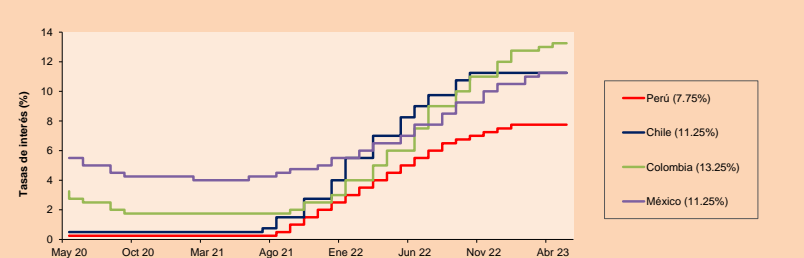
Base: 04/11/22=100

Fuente: Bloomberg

ETFs

	Mon.	Cierre	1D	5D	30 D	YTD	Bolsa
iShares MSCI All Peru Capped	USD	30.53	-0.94%	-0.46%	-0.23%	6.49%	NYSE Arca
iShares MSCI Chile Capped	USD	28.14	1.66%	0.11%	-0.04%	3.88%	Cboe BZX
Global X MSCI Colombia	USD	#N/A #N/A	#iVALOR!	#iVALOR!	#iVALOR!	#iVALOR!	N/A Field Not Applicab
iShares MSCI Mexico Capped	USD	60.76	0.05%	3.12%	2.51%	22.87%	NYSE Arca
iShares MSCI Emerging Markets	USD	38.56	-0.16%	0.39%	-2.48%	1.74%	NYSE Arca
Vanguard FTSE Emerging Markets	USD	39.68	-0.03%	0.48%	-2.19%	1.80%	NYSE Arca
iShares Core MSCI Emerging Markets	USD	47.93	-0.13%	0.50%	-2.04%	2.63%	NYSE Arca
iShares JP Morgan Emerging Markets Bonds	USD	55.26	-0.16%	0.42%	0.91%	4.17%	Cboe BZX
Morgan Stanley Emerging Markets Domestic	USD	4.71	-0.63%	0.21%	3.06%	7.05%	New York

MILA: Tasas de Referencia de Política Monetaria



Fuente: Bloomberg

Coordinador Laboratorio de Mercado de Capitales: MS Javier Penny Pestana
Apoyo: Nadia Contreras, Nikolas Diaz, Joseph Martinez y Marcello Cossar
email: pulsobursatil@ulima.edu.pe
facebook: www.facebook.com/pulsobursatil.ul

El contenido del presente documento es únicamente informativo. Los datos y opiniones expresados no deben ser interpretados como recomendaciones para la toma de decisiones futuras. Bajo ninguna circunstancia, el Laboratorio de Mercado de Capitales de la Universidad de Lima se hará responsable por el uso de lo expresado en este documento.

MUNDO

Principales índices

	Cierre	1 D*	5 D*	1 M*	YTD*	Cap. Burs. (US\$ Mill.)
▼ Dow Jones (EEUU)	33,414.24	-0.89%	0.34%	-0.56%	0.81%	10,774.835
▼ Standard & Poor's 500 (EEUU)	4,090.75	-0.70%	0.86%	-0.82%	6.54%	35,831.695
▼ NASDAQ Composite (EEUU)	12,025.33	-0.46%	1.44%	-1.35%	14.89%	20,344.538
▲ Stoxx EUROPE 600 (Europa)	462.51	0.31%	-0.15%	1.13%	8.85%	11,422.154
▲ DAX (Alemania)	15,815.06	0.56%	-0.36%	1.36%	13.58%	1,378.883
▲ FTSE 100 (Reino Unido)	7,788.37	0.20%	-1.30%	2.02%	4.52%	1,681.041
▲ CAC 40 (Francia)	7,403.83	0.29%	-1.70%	0.80%	14.37%	2,216.909
▼ IBEX 35 (España)	9,076.70	-0.06%	-2.30%	-1.16%	10.30%	534.029
▼ MSCI AC Asia Pacific Index	160.55	-0.13%	0.48%	-1.42%	3.09%	21,614.906
▼ HANG SENG (Hong Kong)	19,699.16	-1.18%	0.41%	-2.84%	-0.42%	3,198.320
▲ SHANGHAI SE Comp. (China)	3,323.28	1.14%	0.67%	1.54%	7.58%	7,037.554
▲ NIKKEI 225 (Japón)	29,157.95	0.12%	1.89%	3.44%	11.74%	3,861.198
▼ S&P/ASX 200 (Australia)	7,197.40	-0.86%	-1.63%	-0.53%	2.25%	1,598.885
▼ KOSPI (Corea del Sur)	2,501.40	-0.91%	0.50%	0.84%	11.85%	1,430.118

*Leyenda: Variación 1D: 1 Día; 5D: 5 Días; 1M: 1 Mes; YTD: Var.% 31/12/21 a la fecha

Renta Variable

Alemania (Acciones del DAX Index)

Más subieron Mon.	Precio	▲ %	Bolsa	Más bajaron Mon.	Precio	▼ %	Bolsa		
BAS GY	EUR	46.36	2.60	Xetra	ADS GY	EUR	156.66	-1.61	Xetra
FRE GY	EUR	25.82	1.49	Xetra	DTG GY	EUR	28.75	-1.54	Xetra
BNR GY	EUR	74	1.37	Xetra	DBK GY	EUR	9.565	-0.71	Xetra
MUV GY	EUR	339.6	1.31	Xetra	AIR GY	EUR	124.38	-0.70	Xetra

Europa (Acciones del STOXX EUROPE 600)

Más subieron Mon.	Precio	▲ %	Bolsa	Más bajaron Mon.	Precio	▼ %	Bolsa		
AMP IM	EUR	35.49	7.16	Borsa Italiana	AMS SE	CHF	5.3	-5.79	SIX Swiss Ex
MOCORP FH	EUR	10.58	6.91	Helsinki	BIRG ID	EUR	8.964	-4.98	EN Dublin
ELUXB SS	SEK	173.7	6.43	Stockholm	BAVA DC	DKK	175.7	-4.72	Copenhagen
STMM SE	CHF	141.5	5.87	SIX Swiss Ex	TIT IM	EUR	0.2482	-4.43	Borsa Italiana

Panorama Mundial:

Estados Unidos:

El mercado estadounidense cerró con rendimientos negativos, en medio de un aumento de la tasa de interés de referencia de 25 puntos básicos por parte de la FED. El índice DOW JONES cerró con resultados negativos, debido a que los inversores sopesaron los comentarios del presidente de la FED, Jerome Powell, en la conferencia de prensa después de que señalara que no se reducirían las tasas si la inflación se mantiene alta. Además los últimos datos de ADP mostraron que el crecimiento del empleo en nóminas privadas en abril superó las expectativas lo que indica que el mercado laboral sigue ajustado. El índice S&P 500 también terminó con un rendimiento negativo, a pesar de que el informe del ISM mostró que el sector de servicios de EEUU se expandió por cuarto mes consecutivo. Los índices mantuvieron inicialmente las ganancias tras el comunicado de la Fed pero a los inversores les preocupa que las tasas más altas lleven a la economía a una recesión. Por último, el índice NASDAQ finalizó el día a la baja, con una caída en Aeglea BioTherapeutics, Inc (-7.52%) y Comera Life Sciences Holdings, Inc (-5.41%). De este modo, DOW JONES -0.80%, S&P 500 -0.70% y NASDAQ -0.46% terminaron el día con resultados negativos.

Europa:

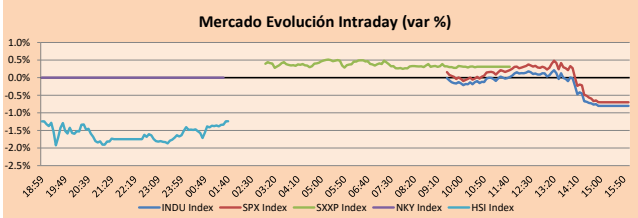
Los principales índices europeos terminaron la sesión con rendimientos positivos en una situación donde los bancos han endurecido sus normas crediticias y el PIB europeo sólo aumentó en 0.1% durante el primer trimestre. El índice paneuropeo STOXX 600 cerró en positivo, en un contexto donde las presiones inflacionarias disminuyeron con respecto al mes anterior y se espera que el BCE continúe con su ciclo de endurecimiento económico, con una subida en los tipos de interés. El mercado inglés, reflejado en el FTSE 100, terminó con resultados positivos impulsado por las acciones del sector tecnológico y de materiales, donde se apostaba que la FED podría hacer una pausa con su ciclo de ajuste. El valor que mejor rendimiento tuvo fue Coca Cola HBC con un 2.5%, luego de informar de un crecimiento en el primer trimestre del año. Del mismo modo, el mercado alemán, cerró con acciones al alza donde los inversores mantuvieron cautela ante las medidas monetarias del BCE y la FED. Las acciones se vieron beneficiadas por resultados trimestrales positivos como UniCredit con un crecimiento de 3.8% en su valor y Deutsche Lufthansa con un aumento del 40% en sus ingresos. El mercado francés cerró en positivo, a pesar del comportamiento cauteloso de los accionistas frente a las decisiones de la FED y el BCE. Desde los valores que más subieron fueron Hermes (+2.1%), Dassault Systemes (+1.8%) y Bouygues (+1.5%). De este modo, FTSE 100 +0.20%; CAC 40 +0.28%; DAX +0.56%; STOXX 600 +0.31% terminaron en niveles positivos.

Asia:

Los principales índices asiáticos cerraron con rendimientos mixtos, en medio de las pérdidas de todos los sectores tras el desplome del martes en Wall Street, a la espera de una subida de los tipos de interés en EEUU, prevista para hoy. El mercado chino acabó con rendimientos positivos, en un contexto en donde la bolsa se encuentra cerrada debido a la celebración del día internacional de los trabajadores. En línea, el índice Hang Seng cerró con pérdidas, el líder de Hong Kong, John Lee, dijo el martes que el número de escaños del consejo de distrito elegidos democráticamente por el público se reducirá a alrededor del 20%, un golpe significativo para el movimiento pro-democracia de la ciudad, que ha sido exprimido tras el lanzamiento de una ley de seguridad nacional por Pekín en 2020. El mercado sureño terminó con resultados negativos, debido a que las débiles condiciones de la demanda contribuyeron a una duodécima caída consecutiva de la producción; sin embargo, la tasa de reducción fue la más débil en un año. Asimismo, la mejora de las cadenas de suministro y de la disponibilidad de materiales se tradujo en un enfriamiento sostenido de la inflación de los precios de los insumos. El mercado japonés cerró al alza, mientras la bolsa se mantuvo cerrada por día festivo. El mercado australiano terminó a la baja, ya que el comercio minorista de alimentación siguió mostrando un buen comportamiento y ganó por decimotercer mes. Asimismo, las ventas en cafés, restaurantes y comida para llevar fueron sólidas (1.5%), mientras que el resto del comercio minorista se mantuvo plano, con una caída previa. Por el contrario, cayeron las ventas del comercio minorista de artículos para el hogar (-0.4%) y de vestido y calzado (-1%). De esta forma, NIKKEI +0.12%; HANG SENG -1.18%; CSI 300 +1.02%; S&P/ASX 200 -0.9%; KOSPI -0.91%; SHANGHAI COMPOSITE +1.14% terminaron con rendimientos en su mayoría positivos.

ETFs

	Mon.	Cierre	1D	5D	30 D	YTD	Bolsa
SPDR S&P 500 ETF TRUST	USD	408.02	-0.69%	0.91%	-0.71%	6.69%	NYSE Arca
ISHARES MSCI EMERGING MARKET	USD	38.56	-0.16%	0.39%	-2.48%	1.74%	NYSE Arca
ISHARES IBOXX HIGH YLD CORP	USD	74.58	-0.05%	-0.28%	-0.76%	1.29%	NYSE Arca
FINANCIAL SELECT SECTOR SPDR	USD	31.96	-1.14%	-0.93%	-0.78%	-6.55%	NYSE Arca
VANECK GOLD MINERS ETF	USD	34.86	0.35%	4.59%	5.38%	21.63%	NYSE Arca
ISHARES RUSSELL 2000 ETF	USD	172.33	0.37%	0.55%	-3.45%	-1.16%	NYSE Arca
SPDR GOLD SHARES	USD	189.11	0.85%	2.37%	2.48%	11.48%	NYSE Arca
ISHARES 20+ YEAR TREASURY BO	USD	106.29	0.56%	0.44%	-0.29%	6.76%	NASDAQ GM
INVESCO QQQ TRUST SERIES 1	USD	317.29	-0.65%	-1.74%	-0.89%	19.16%	NASDAQ GM
ISHARES BIOTECHNOLOGY ETF	USD	130.68	0.67%	1.51%	0.70%	-0.46%	NASDAQ GM
ENERGY SELECT SECTOR SPDR	USD	78.99	-1.89%	-5.44%	-8.77%	-9.69%	NYSE Arca
PROSHARES ULTRA VIX ST FUTUR	USD	3.85	4.34%	-4.47%	-13.68%	-43.88%	Cboe BZX
UNITED STATES OIL FUND LP	USD	60.31	-4.35%	-7.73%	-14.17%	-13.98%	NYSE Arca
ISHARES MSCI BRAZIL ETF	USD	27.59	0.95%	0.55%	1.10%	-1.36%	NYSE Arca
SPDR S&P OIL & GAS EXP & PR	USD	118.05	-1.95%	-3.90%	-11.82%	-13.12%	NYSE Arca
UTILITIES SELECT SECTOR SPDR	USD	68.07	-0.28%	-0.28%	1.25%	-3.45%	NYSE Arca
ISHARES US REAL ESTATE ETF	USD	83.07	-0.48%	0.52%	-1.38%	-1.33%	NYSE Arca
SPDR S&P BIOTECH ETF	USD	83.21	4.36%	4.86%	7.98%	0.23%	NYSE Arca
ISHARES IBOXX INVESTMENT GRA	USD	109.27	0.17%	-0.19%	-0.60%	3.64%	NYSE Arca
ISHARES JP MORGAN USD EMERGI	USD	85.58	0.32%	0.28%	-0.77%	1.17%	NASDAQ GM
REAL ESTATE SELECT SECT SPDR	USD	36.53	-0.63%	0.25%	-1.35%	-1.08%	NYSE Arca
ISHARES CHINA LARGE-CAP ETF	USD	27.56	-0.47%	-0.86%	-6.26%	-2.61%	NYSE Arca
CONSUMER STAPLES SPDR	USD	76.66	-0.82%	0.63%	2.09%	2.83%	NYSE Arca
VANECK JUNIOR GOLD MINERS	USD	41.13	0.35%	4.10%	1.73%	15.37%	NYSE Arca
SPDR BLOOMBERG HIGH YIELD BO	USD	91.45	-0.12%	-0.40%	-0.91%	1.61%	NYSE Arca
VANGUARD REAL ESTATE ETF	USD	80.96	-0.39%	0.61%	-1.72%	-1.84%	NYSE Arca
GRAYSCALE BITCOIN TRUST BTC	USD	16.35	0.86%	8.28%	1.87%	97.23%	OTC US

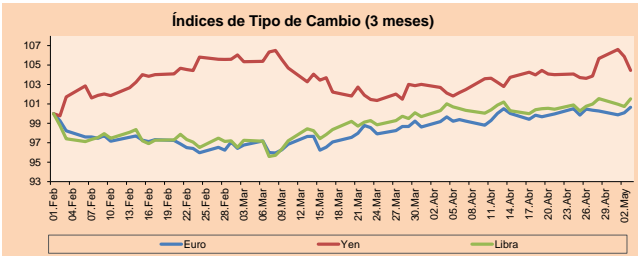


Fuente: Bloomberg

Monedas

	Precio	1 D*	5 D*	1 M*	YTD*
▲ Euro	1.1062	0.57%	0.19%	1.50%	3.33%
▼ Yen	134.7100	-1.35%	0.78%	1.70%	2.74%
▲ Libra Esterlina	1.2564	0.78%	0.76%	1.21%	3.98%
▼ Yuan	6.9126	0.00%	-0.22%	0.51%	0.20%
▲ Dólar de Hong Kong	7.8500	0.00%	0.00%	0.00%	0.62%
▼ Real Brasileño	4.9945	-0.92%	-1.01%	-1.39%	-5.41%
▲ Peso Argentino	225.1768	0.24%	1.64%	7.05%	27.12%

*Leyenda: Variación 1D: 1 Día; 5D: 5 Días; 1M: 1 Mes; YTD: Var.% 31/12/21 a la fecha



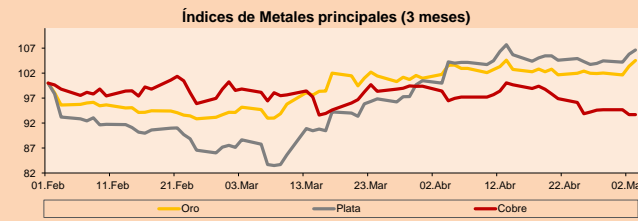
Base: 01/02/23=100

Fuente: Bloomberg

Commodities

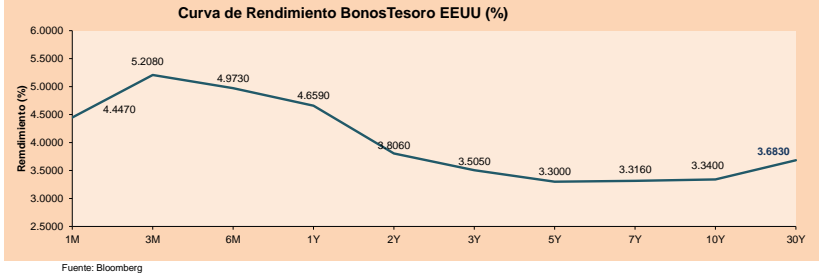
	Precio	1 D*	5 D*	1 M*	YTD*
▲ Oro (US\$ Oz. T) (LME)	2,038.97	1.11%	2.51%	2.74%	11.78%
▲ Plata (US\$ Oz. T) (LME)	25.58	0.81%	2.80%	6.64%	6.77%
▼ Cobre (US\$ TM) (LME)	8,490.00	0.00%	-0.53%	-4.79%	1.50%
▼ Zinc (US\$ TM) (LME)	2,611.00	0.00%	-1.26%	-10.69%	-13.06%
▼ Petróleo WTI (US\$ Barril) (NYM)	68.60	-4.27%	-7.67%	-14.72%	-14.46%
▼ Estanto (US\$ TM) (LME)	26,771.00	0.00%	3.46%	2.57%	8.15%
▼ Plomo (US\$ TM) (LME)	2,176.50	0.00%	2.58%	2.74%	-6.85%
▲ Azúcar #11 (US\$ Libra) (NYB-ICE)	25.17	0.12%	-2.37%	14.57%	39.99%
▼ Cacao (US\$ TM) (NYB-ICE)	2,870.00	-0.73%	-2.71%	1.23%	10.38%
▼ Café Arábica (US\$ TM) (NYB-ICE)	185.50	-0.67%	-3.18%	5.85%	11.34%

*Leyenda: Variación 1D: 1 Día; 5D: 5 Días; 1M: 1 Mes; YTD: Var.% 31/12/20 a la fecha



Base: 01/02/23=100

Fuente: Bloomberg



Fuente: Bloomberg

Coordinador Laboratorio de Mercado de Capitales: MS Javier Penny Pestana

Apoyo: Nadia Contreras, Nikolas Díaz, Joseph Martínez y Marcelo Cossar

email: pulsoBursatil@ulima.edu.pe

facebook: www.facebook.com/pulsoBursatil.ul

LIMA

Acciones

Valor	Moneda	Precio	1D*	5D*	30D*	YTD*	Frecuencia	Volumen (US\$)	Beta	Dividend Yield (%)	Price Earning	Capitalización Bursátil (M US\$)	Sector Económico*	Participación Índice	
▼	ALICORC1 PE**	S/.	5.90	-0.26%	0.78%	0.72%	-4.06%	100.00%	246,529	0.55	4.71	9.26	1,355.68	Industrial	3.53%
-	BACKUSH1 PE**	S/.	25.50	0.00%	2.00%	-1.92%	3.74%	82.35%	29,076	0.67	5.53	8.16	8,748.34	Industriales	0.82%
▲	BAP PE**	US\$	134.57	1.64%	0.54%	2.84%	-0.50%	100.00%	276,491	1.19	2.97	ield Not Ap	10,702.77	Diversas	5.82%
▼	BVN PE**	US\$	7.20	-0.41%	-3.36%	-13.25%	-3.87%	105.88%	143,474	1.57	1.94	ield Not Ap	1,984.57	Mineras	5.88%
▼	CASAGRC1 PE**	S/.	10.20	-1.45%	1.49%	11.96%	29.11%	94.12%	62,867	#N/A N/A	7.10	9.27	231.57	Agrario	1.31%
▼	BBVAC1 PE**	S/.	1.66	-2.35%	-1.19%	-6.74%	-1.78%	88.24%	126,127	0.36	7.80	6.53	3,302.81	Bancos y Financieras	2.85%
▲	CORAREH1 PE**	S/.	1.22	5.17%	6.09%	-3.17%	-12.86%	94.12%	26,572	0.65	7.41	3.95	540.19	Industriales	1.72%
▲	CPACASC1 PE**	S/.	3.95	1.28%	1.28%	-1.25%	0.00%	94.12%	16,077	0.37	10.63	9.63	489.25	Industriales	2.38%
-	CVERDEC1 PE**	US\$	29.00	0.00%	0.00%	-3.33%	-2.68%	94.12%	17,603	0.76	4.93	10.21	10,151.62	Mineras	5.25%
▲	ENGEPEC1 PE**	S/.	4.30	0.47%	5.13%	14.36%	19.44%	105.88%	21,996	0.73	14.77	9.71	2,025.64	Servicios Públicos	1.44%
▼	ENDISPC1**	S/.	16.20	-1.82%	0.93%	19.56%	128.17%	100.00%	6,628	0.77	2.14	19.69	2,788.11	Servicios Públicos	0.98%
▲	FERREYC1 PE**	S/.	2.13	0.47%	-0.47%	-0.93%	-4.48%	105.88%	40,947	0.45	12.49	4.83	543.11	Diversas	4.90%
▼	AENZAC1 PE**	S/.	0.58	-1.69%	1.75%	-12.12%	-30.12%	47.06%	13,092	#N/A N/A	0.00	-	187.11	Diversas	4.05%
▲	IFS PE**	US\$	21.80	0.88%	-4.80%	-6.16%	-8.79%	105.88%	201,123	1.04	5.41	5.61	2,516.76	Diversas	7.22%
▼	INRETC1 PE**	US\$	32.50	-0.15%	-0.15%	-2.40%	-1.54%	82.35%	17,602	1.00	2.12	17.39	3,534.27	Diversas	5.28%
-	LUSURC1 PE**	S/.	14.50	0.00%	0.00%	0.00%	-4.61%	52.94%	9,916	0.00	7.91	11.04	1,903.03	Servicios Públicos	1.81%
-	MINSURR1 PE**	S/.	3.79	0.00%	-0.26%	-0.26%	6.76%	82.35%	548	1.00	0.00	2.13	2,944.93	Mineras	3.09%
▲	SCCO PE**	US\$	76.46	0.28%	1.27%	-0.70%	24.18%	94.12%	32,421	1.60	4.58	21.27	59,111.35	Mineras	2.14%
-	SIDERC1 PE**	S/.	1.42	0.00%	-4.70%	-7.79%	-13.41%	76.47%	1,211	0.72	0.00	4.52	267.90	Industriales	1.43%
▲	UNACEMC1 PE**	S/.	1.56	0.65%	0.65%	1.30%	-13.33%	82.35%	15,816	0.53	5.77	5.21	764.43	Industriales	3.00%
-	VOLCABC1 PE**	S/.	0.45	0.00%	-8.16%	-6.25%	-11.76%	105.88%	103,294	0.91	0.00	-	918.16	Mineras	5.90%
-	BROCALC1 PE**	S/.	5.50	0.00%	0.00%	5.77%	-10.13%	23.53%	90	0.00	0.00	-	237.89	Mineras	0.00%
-	CORAREC1 PE**	S/.	2.00	0.00%	-0.99%	-2.44%	4.17%	17.65%	12,387	0.00	2.31	6.48	540.19	Industriales	0.00%
-	ENGIEC1 PE**	S/.	5.41	0.00%	0.00%	1.12%	9.29%	23.53%	812	0.00	0.00	13.72	876.86	Industriales	0.00%
▲	GBVLAC1 PE**	S/.	2.75	3.77%	3.77%	5.77%	5.77%	17.65%	7,425	0.00	7.28	26.38	134.96	Diversas	0.00%

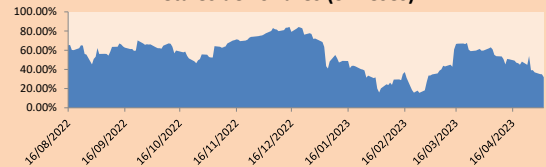
Cantidad de Acciones: 25
Fuente: Bloomberg, Económica
* Bloomberg Industry Classification System
** Se utiliza el PER de la bolsa y moneda de origen del instrumento
*Leyenda: Variación 1D: 1 Día; 5D: 5 Días, 1M: 1 Mes; YTD: Var.% 31/12/21 a la fecha

Índices Sectoriales

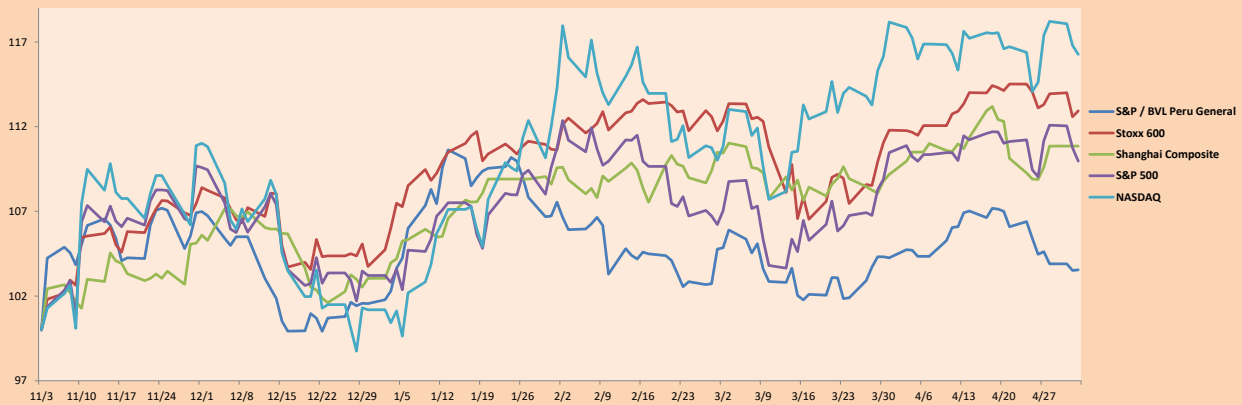
	Cierre	1D*	5D*	30D*	YTD*	Beta	
▲	S&P/BVLMining	442.38	0.09%	-0.41%	-4.32%	12.46%	1.62
▼	S&P/BVLConsumer	1,203.72	-2.20%	-3.01%	-2.11%	-2.42%	0.32
▲	S&P/BVLIndustrials	230.85	0.53%	0.29%	0.46%	-5.78%	0.16
▲	S&P/BVLFinancials	929.95	1.45%	0.04%	1.22%	-2.64%	1.36
▲	S&P/BVLConstruction	219.84	0.57%	0.66%	-1.88%	-9.15%	0.14
▼	S&P/BVLPublicSvcs	1,131.42	-0.64%	1.82%	13.51%	46.15%	0.40
▼	S&P/BVLElectricUtil	1,104.54	-0.64%	1.82%	13.51%	46.15%	0.40

*Leyenda: Variación 1D: 1 Día; 5D: 5 Días, 1M: 1 Mes; YTD: Var.% 31/12/21 a la fecha

Correlación Rend. Índice Minero vs Índice de Metales de Londres (3 meses)



Índices (6 meses)



Base: 03/11/22=100
Fuente: Bloomberg

Coordinador Laboratorio de Mercado de Capitales: IMS Javier Penny Pestana
Apoyo: Nadia Contreras, Nikolas Diaz, Joseph Martinez y Marcelo Cossar
email: pulsobursatil@ulima.edu.pe
facebook: www.facebook.com/pulsobursatil.ul

RATING SOBERANO

CLASIFICACIONES DE RIESGO

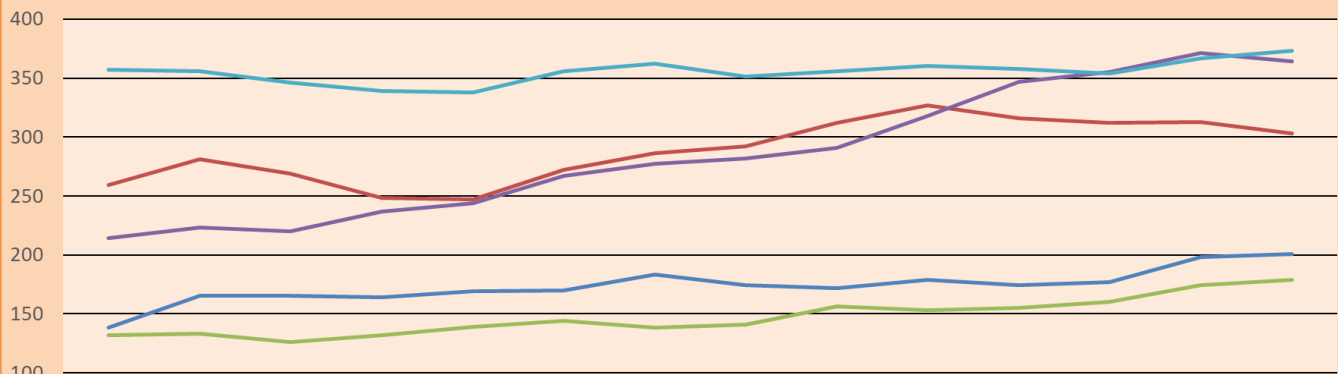
Moody's	S&P	Fitch	Prime
Aaa	AAA	AAA	65
Aa1	AA+	AA+	Alto Grado
Aa2	AA	AA	
Aa3	AA-	AA-	
A1	A+	A+	Grado Alto Medio
A2	A	A	
A3	A-	A-	
Baa1	BBB+	BBB+	Grado Bajo Medio
Baa2	BBB	BBB	
Baa3	BBB-	BBB-	
Ba1	BB+	BB+	Sin Grado de Inversión Especulativo
Ba2	BB	BB	
Ba3	BB-	BB-	
B1	B+	B+	Altamente Especulativo
B2	B	B	
B3	B-	B-	
Caa1	CCC+	CCC	Riesgo Sustancial Extremadamente Especulativo
Caa2	CCC		
Caa3	CCC-		
Ca	CC	DDD	Poca esperanzas de Pago
C	C		
	D		
		DD	Impago
		D	

Fuente: Bloomberg

Rating Crédito Latinoamérica			
Clasificadora de riesgo			
País	Moody's	Fitch	S&P
Perú	Baa1	BBB	BBB
México	Baa2	BBB-	BBB
Venezuela	C	WD	NR
Brazil	Ba2	BB-	BB-
Colombia	Baa2	BB+	BB+
Chile	A2	A-	A
Argentina	Ca	WD	CCC-
Panamá	Baa2	BBB-	BBB

Fuente: Bloomberg

Riesgo País Latinoamérica(pbs)



	Feb-21	Mar-21	Abr-21	May-21	Jun-21	Jul-21	Ago-21	Set-21	Oct-21	Nov-21	Dic-21	Ene-22	Feb-22	Mar-22
Perú	138	165	165	164	169	170	183	174	172	179	174	177	198	201
Brasil	259	281	269	248	247	272	286	292	312	327	316	312	313	303
Chile	132	133	126	132	139	144	138	141	156	153	155	160	174	179
Colombia	214	223	220	237	244	267	277	282	291	318	347	355	371	364
México	357	356	346	339	338	356	362	351	356	360	358	354	367	373

Fuente: BCRP

Coordinador Laboratorio de Mercado de Capitales: MS Javier Penny Pestana
Apoyo: Nadia Contreras, Nikolas Díaz, Joseph Martínez y Marcelo Cossar
email: pulsohorsatil@ulima.edu.pe
facebook: www.facebook.com/pulsohorsatil.ul

El contenido del presente documento es únicamente informativo. Los datos y opiniones expresados no deben ser interpretados como recomendaciones para la toma de decisiones futuras. Bajo ninguna circunstancia, el Laboratorio de Mercado de Capitales de la Universidad de Lima se hará responsable por el uso de lo expresado en este documento.