

PULSO BURSÁTIL

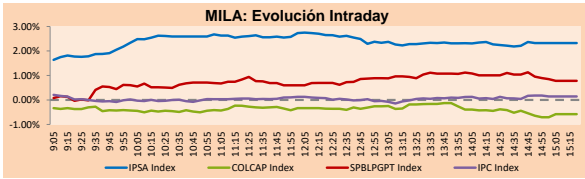
FACULTAD DE CIENCIAS EMPRESARIALES Y ECONÓMICAS
CARRERA DE ECONOMÍA
LABORATORIO DE MERCADO DE CAPITALES



MILA

Principales índices	Cierre	1 D	5 D	1 M	YTD	Cap. Burs. (US\$ bill)
▲ IPSA (Chile)	5,608.47	2.34%	3.55%	6.34%	6.59%	121.49
▲ IGPA (Chile)	28,364.67	2.27%	3.22%	4.32%	2.75%	147.94
▲ COLSC (Colombia)	881.76	0.10%	-1.09%	0.39%	-4.47%	3.51
▼ COLCAP (Colombia)	1,157.44	-0.58%	-3.45%	-3.03%	-10.00%	56.47
▲ S&P/BVL (Perú)*	22,328.83	0.78%	2.32%	1.88%	4.68%	110.39
▲ S&P/BVL SEL (Perú)	561.84	0.28%	0.79%	-1.28%	1.01%	93.68
▼ S&P/BVL LIMA 25	30,353.63	-0.05%	0.11%	-0.50%	0.79%	109.85
▲ IPC (México)	55,033.12	0.17%	-0.16%	2.87%	13.55%	402.63
▲ S&P MILA 40	485.23	2.52%	1.81%	2.18%	5.61%	228.45

* Cap. Bursátil del cierre anterior *Leyenda: Variación 1D: 1 Día; 5D: 5 Días; 1M: 1 Mes; YTD: Var. % 31/12/21 a la fecha

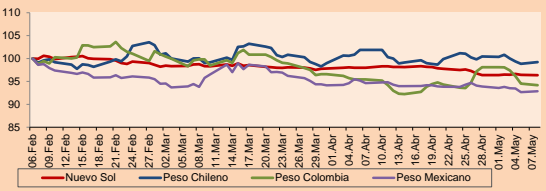


Fuente: Bloomberg

Monedas	Precio	1D*	5D*	30 D*	YTD*
▼ Sol (PEN)	3.7069	-0.08%	0.01%	-1.65%	-2.61%
▲ Peso Chileno (CLP)	797.350	0.37%	-1.13%	-2.61%	-6.32%
▲ Peso Colombiano (COP)	4,508.60	-0.36%	-3.98%	-1.31%	-7.09%
▲ Peso Mexicano (MXN)	17.798	0.20%	-0.79%	-1.88%	-8.73%

*Leyenda: Variación 1D: 1 Día; 5D: 5 Días; 1M: 1 Mes; YTD: Var. % 31/12/21 a la fecha

MILA: Índices de Tipo de Cambio (3 meses)

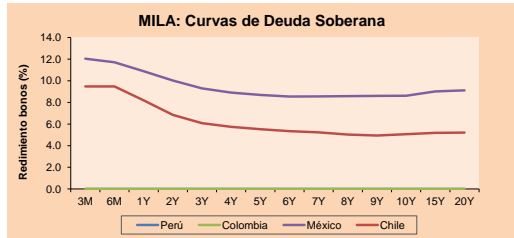


Base: 06/02/23=100

Fuente: Bloomberg

Renta Fija

Instrumento	Moneda	Precio	Bid Yield (%)	Ask Yield (%)	Duración
PERU 7.35 07/21/25	USD	105.348	4.87	4.64	1.98
PERU 4.125 08/25/27	USD	98.248	4.64	4.52	3.83
PERU 8.75 11/21/33	USD	127.284	5.38	5.28	7.09
PERU 6.55 03/14/37	USD	110.576	5.49	5.41	8.81
PERU 5.625 11/18/2050	USD	102.047	5.51	5.45	13.77
CHILE 2.45 01/31/2031	USD	84.729	4.85	4.75	6.87
CHILE 3.125 01/21/26	USD	97.255	4.31	4.11	2.52
CHILE 3.625 10/30/42	USD	80.418	5.28	5.21	13.29
COLOM 11.85 10/30/28	USD	118.779	7.24	7.11	3.70
COLOM 10.375 01/28/33	USD	113.232	8.51	8.20	6.14
COLOM 7.375 09/18/37	USD	92.981	8.27	8.16	8.48
COLOM 6.125 01/18/41	USD	78.319	8.58	8.46	9.56
MEX 4 10/02/23	USD	85.597	7.61	7.54	10.15
MEX5.55 01/45	USD	94.266	6.06	5.993	12.18



Fuente: Bloomberg

Lima, 8 de mayo de 2023

Renta Variable

Más subieron	Bolsa	Mon.	Precio	▲ %
SOQUIMICH-B	Chile	CLP	95870.00	5.95
CMPC	Chile	CLP	1639.9	4.53
BUENAVENTURA-ADR	Peru	USD	7.73	4.46
EMPRESAS COPEC	Chile	CLP	6889.9	3.45
MEGACABLE-CPO	Mexico	MXN	45.08	3.42

Por Monto Negociado

	Bolsa	Monto (US\$)
AMERICA MOVIL-L	Mexico	78,629,750
GRUPO MEXICO-B	Mexico	73,569,603
WALMART DE MEXIC	Mexico	57,520,472
SOQUIMICH-B	Chile	49,055,462
GRUPO F BANORT-O	Mexico	45,358,717

Más bajaron

	Bolsa	Mon.	Precio	▼ %
GRUPO F BANORT-O	Mexico	MXN	156.20	-2.56
BECLE SAB DE CV	Mexico	MXN	41.11	-2.40
COLBUN SA	Chile	CLP	91.80	-1.82
ALFA SAB-A	Mexico	MXN	13.71	-1.72
INRETAIL PERU CO	Peru	USD	34.00	-1.59

Por Volumen

	Bolsa	Volumen
ITAU CORPBANCA	Chile	1,047,244,022
BANCO DE CHILE	Chile	304,370,743
BANCO SANTANDER	Chile	179,927,141
ENEL CHILE SA	Chile	102,642,295
AMERICA MOVIL-L	Mexico	78,191,840

MILA

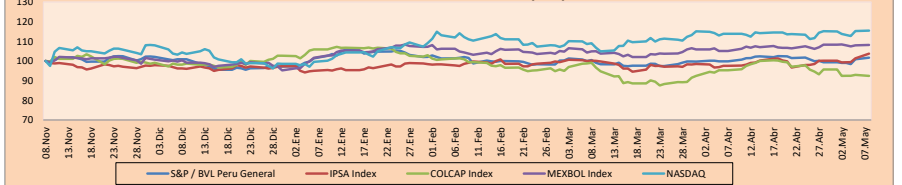
Perú: El Índice General de la BVL finalizó la sesión de hoy con un resultado positivo de +0.78%. El índice mantiene una tendencia positiva acumulada anual de +4.68% en moneda local y una tendencia acumulada positiva de +7.49% en moneda ajustada en dólares. Con respecto al S&P/BVL Perú SEL varió en +0.28% mientras que el S&P/BVL LIMA 25 en -0.05%. El spot PEN alcanzó S/ 3.7069. Titular: CCL: exportaciones peruanas habrían crecido 7,67% tras sumar US\$ 5.803 millones en marzo.

Chile: El índice IPSA culminó el día con un retorno positivo de +2.34%. Los sectores más beneficiados de la jornada fueron Bienes inmobiliarios (+3.34%) y Bienes de consumo básico (+2.81%). Las acciones con el mejor desempeño fueron Aguas Andinas SA (+7.45%) e Inversiones Aguas Metropolitanas SA (+6.17%). Titular: Consejo Constitucional: las nueve clave que marcaron la jornada electoral.

Colombia: El índice COLCAP concluyó la sesión con un retorno negativo de -0.58%. Los sectores más perjudicados de la jornada fueron Productos de consumo no básico (-3.97%) y Servicios Públicos (-1.14%). Las acciones con peor desempeño fueron Organización Terpel SA (-3.97%) y Corporación Financiera Colombiana (-2.93%). Titular: La inflación en el país bajo: ¿se vienen recortes en tasas de interés?

México: El índice IPC cerró el día en terreno positivo de +0.17%. Los sectores más beneficiados de la jornada fueron Industrial (+0.35%) y Bienes de consumo básico (+0.35%). Las acciones con mejor desempeño fueron Industrias Peñoles SAB de CV (+2.86%) y Coca-Cola Femsa SAB de CV (+2.11%). Titular: ¿Habrá "un respiro" para la tasa de interés? Esto dice Citi sobre el próximo anuncio de Banxico.

MILA: Índices bursátiles (6m)



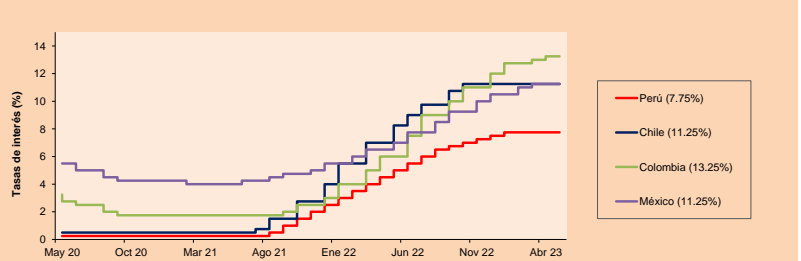
Base: 09/11/22=100

Fuente: Bloomberg

ETFs

	Mon.	Cierre	1D	5D	30 D	YTD	Bolsa
▲ iShares MSCI All Peru Capped	USD	32.06	2.10%	3.52%	5.11%	11.82%	NYSE Arca
▲ iShares MSCI Chile Capped	USD	29.85	2.33%	6.04%	8.55%	10.19%	Cboe BZX
Global X MSCI Colombia	USD	-	-	-	-	-	-
▲ iShares MSCI Mexico Capped	USD	61.29	0.07%	0.34%	4.54%	23.94%	NYSE Arca
▲ iShares MSCI Emerging Markets	USD	39.41	0.05%	1.05%	0.05%	3.98%	NYSE Arca
▲ Vanguard FTSE Emerging Markets	USD	40.46	0.02%	0.87%	-0.07%	3.80%	NYSE Arca
- iShares Core MSCI Emerging Markets	USD	48.91	0.00%	1.01%	0.31%	-4.73%	NYSE Arca
▲ iShares JP Morgan Emerging Markets Bonds	USD	56.53	0.46%	1.78%	3.10%	6.56%	Cboe BZX
▲ Morgan Stanley Emerging Markets Domestic	USD	4.78	0.21%	1.06%	5.29%	6.64%	New York

MILA: Tasas de Referencia de Política Monetaria



Fuente: Bloomberg

Coordinador Laboratorio de Mercado de Capitales: MS Javier Penny Pestana
Apoyo: Nikolas Díaz, Nadia Contreras, Joseph Martínez y Marcelo Cossar
email: pulsobursatil@ulima.edu.pe
facebook: www.facebook.com/pulsobursatil.ul

El contenido del presente documento es únicamente informativo. Los datos y opiniones expresados no deben ser interpretados como recomendaciones para la toma de decisiones futuras. Bajo ninguna circunstancia, el Laboratorio de Mercado de Capitales de la Universidad de Lima se hará responsable por el uso de lo expresado en este documento.

PULSO BURSÁTIL

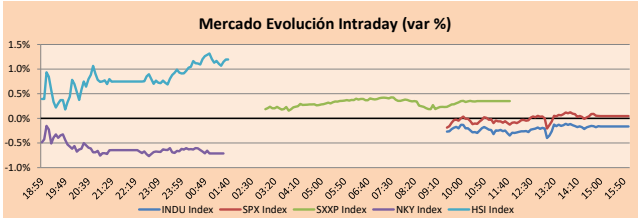
FACULTAD DE CIENCIAS EMPRESARIALES Y ECONÓMICAS
CARRERA DE ECONOMÍA
LABORATORIO DE MERCADO DE CAPITALES



MUNDO

Principales índices	Cierre	1 D*	5 D*	1 M*	YTD*	Cap. Burs. (US\$ Mill.)
▼ Dow Jones (EEUU)	33,618.69	-0.17%	-1.27%	0.40%	1.42%	10,866,668
▲ Standard & Poor's 500 (EEUU)	4,138.12	0.05%	-0.71%	0.81%	7.78%	35,990,933
▲ NASDAQ Composite (EEUU)	12,256.92	0.18%	0.36%	1.40%	17.11%	20,595,867
▲ Stoxx EUROPE 600 (Europa)	466.94	0.35%	0.01%	1.74%	9.90%	11,508,304
▼ DAX (Alemania)	15,952.83	-0.05%	0.19%	2.28%	14.57%	1,886,918
▲ FTSE 100 (Reino Unido)	7,778.38	0.98%	-0.68%	0.48%	4.38%	1,674,061
▲ CAC 40 (Francia)	7,440.91	0.11%	-0.68%	1.59%	14.94%	2,232,702
▲ IBEX 35 (España)	9,211.30	0.70%	-0.32%	-1.08%	11.94%	541,191
▲ MSCI AC Asia Pacific Index	161.86	0.05%	0.96%	0.33%	3.93%	21,736,720
▲ HANG SENG (Hong Kong)	20,297.03	1.24%	2.02%	-0.17%	2.61%	3,288,302
▲ SHANGHAI SE Comp. (China)	3,395.00	1.81%	4.01%	2.02%	9.90%	7,189,009
▼ NIKKEI 225 (Japón)	28,948.88	-0.71%	1.89%	5.20%	10.94%	3,837,225
▲ S&P/ASX 200 (Australia)	7,276.49	0.76%	-0.79%	0.80%	3.38%	1,648,627
▲ KOSPI (Corea del Sur)	2,513.21	0.49%	0.70%	0.92%	12.38%	1,455,365

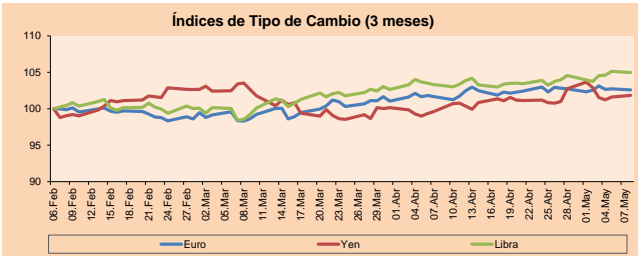
*Leyenda: Variación 1D: 1 Día; 5D: 5 Días; 1M: 1 Mes; YTD: Var.% 31/12/21 a la fecha



Fuente: Bloomberg

Monedas	Precio	1 D*	5 D*	1 M*	YTD*
▼ Euro	1.1004	-0.14%	0.26%	0.91%	2.79%
▲ Yen	135.1000	0.22%	-1.75%	2.22%	3.04%
▼ Libra Esterlina	1.2618	-0.14%	0.98%	1.61%	4.43%
▲ Yuan	6.9142	0.07%	0.02%	0.67%	0.23%
▼ Dólar de Hong Kong	7.8490	0.02%	-0.01%	-0.01%	0.61%
▲ Real Brasileño	5.0097	1.19%	0.44%	-0.95%	-5.13%
▲ Peso Argentino	227.6003	0.61%	2.23%	7.75%	28.49%

*Leyenda: Variación 1D: 1 Día; 5D: 5 Días; 1M: 1 Mes; YTD: Var.% 31/12/21 a la fecha

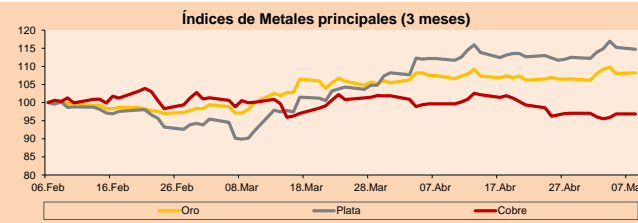


Base: 06/02/23=100

Fuente: Bloomberg

Commodities	Precio	1 D*	5 D*	1 M*	YTD*
▲ Oro (US\$ Oz. T) (LME)	2,021.16	0.22%	1.95%	0.66%	10.81%
▼ Plata (US\$ Oz. T) (LME)	25.55	-0.45%	2.24%	2.30%	6.67%
▼ Cobre (US\$ TM) (LME)	8,560.25	0.00%	-0.20%	-2.80%	2.34%
▲ Zinc (US\$ TM) (LME)	2,679.25	0.00%	1.08%	-4.16%	-10.79%
▲ Petróleo WTI (US\$ Barril) (NYM)	73.16	2.55%	-3.30%	-9.32%	-8.78%
▼ Estanto (US\$ TM) (LME)	26,379.00	0.00%	-0.07%	8.58%	6.56%
▼ Plomo (US\$ TM) (LME)	2,106.50	0.00%	-3.06%	0.13%	-9.84%
▼ Azúcar #11 (US\$ Libra) (NYB-ICE)	26.09	0.97%	2.15%	12.55%	45.11%
▼ Cacao (US\$ TM) (NYB-ICE)	2,954.00	0.72%	0.75%	2.83%	13.62%
▼ Café Arábica (US\$ TM) (NYB-ICE)	183.95	-2.18%	-0.89%	1.24%	10.41%

*Leyenda: Variación 1D: 1 Día; 5D: 5 Días; 1M: 1 Mes; YTD: Var.% 31/12/20 a la fecha



Base: 06/02/23=100

Fuente: Bloomberg

Renta Variable

Alemania (Acciones del DAX Index)

Más subieron Mon.	Precio	▲ %	Bolsa	Más bajaron Mon.	Precio	▼ %	Bolsa
IFX GY	EUR	39.2	0.05	Xetra	PAH3 GY	EUR	113.7
BMW GY	EUR	108.92	1.28	Xetra	BAS GY	EUR	46.98
OIA GY	EUR	41.55	-0.29	Xetra	MUV2 GY	EUR	330.3
ENR GY	EUR	22.73	0.93	Xetra			

Europa (Acciones del STOXX EUROPE 600)

Más subieron Mon.	Precio	▲ %	Bolsa	Más bajaron Mon.	Precio	▼ %	Bolsa
AMP IM	EUR	35.85	-0.11	Borsa Italiana	RACE IM	EUR	268.9
TKWY NA	EUR	16.492	0.75	EN Amsterdam	BALBS SS	SEK	42.62
CA FP	EUR	17.97	0.87	EN Paris	CRN ID	EUR	44.95
NOVN SE	CHF	93.71	0.54	SIX Swiss Ex	EVO SS	SEK	1286

Panorama Mundial:

Estados Unidos:

El mercado estadounidense cerró con rendimientos mixtos. El DOW JONES cerró el día con pérdidas, en un contexto donde la mayoría de inversores tienen su atención puesta en la publicación de datos de inflación que será el miércoles, por parte del Departamento de Trabajo. Además de otros datos importantes como los precios de producción y confianza de los consumidores. El índice S&P 500 también terminó con rendimientos al alza, impulsado por la recuperación de los bancos medianos, tales como First Republic Bancorp en +9.00% y PacWest en 3.60%. También, el sector energético tuvo un crecimiento debido a la revalorización del petróleo en más de un 2%. Por último, el índice NASDAQ finalizó el día al alza, donde las acciones con mejores rendimientos fueron de Trevena Inc. con 393.65% y Ohmyhome Ltd. con 319.00%. De este modo, DOW JONES -0.17%, S&P 500 +0.05% y NASDAQ +0.18% terminaron el día con resultados mixtos.

Europa:

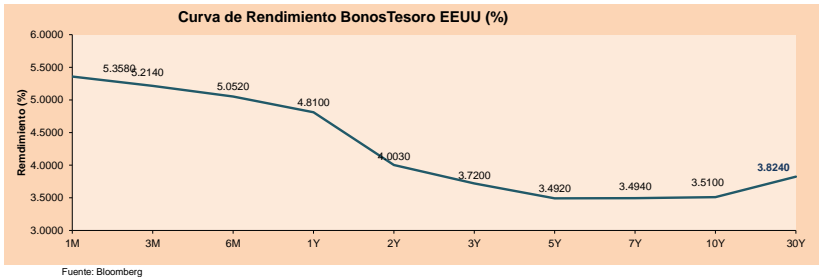
Los principales índices europeos terminaron la sesión con rendimientos, mayormente, positivos. El índice paneuropeo STOXX 600 cerró al alza, donde el euro se mantuvo estable en 1.1 dólares, rondando su nivel más alto. También se sigue especulando que se continuará subiendo la tasa de interés en el área. El mercado inglés, reflejado en el FTSE 100 cerró con un rendimiento de +0.98%, donde el rendimiento del bono británico volvió a 3.8%, alejándose del mínimo de tres semanas; mientras que los inversores esperan la reunión de política monetaria del Banco de Inglaterra el día jueves. Los analistas prevén una subida de 25 puntos básicos del tipo de interés, hasta el 4.5%. También anticipan que el tipo alcanzará un máximo en torno al 4.8% a finales de año, ya que el banco central pretende reducir la inflación y la economía se mantiene fuerte. Del mismo modo, el mercado alemán, reflejado en el índice DAX cerró en terreno negativo. Esto, dado que la producción industrial alemana cayó más de lo esperado en marzo, debido en parte a los malos resultados del sector automovilístico. El mercado francés cerró en positivo, dadas las expectativas sobre las futuras subidas de los tipos. Entre los valores individuales, el más rentable fue Alstom (+3.3%), seguido de ArcelorMittal (+2.1%) y Axa (+1.8%). En cambio, Teleperformance obtuvo peores resultados (-3.1%). De este modo, FTSE 100 +0.98%; CAC 40 +0.11%; DAX -0.05%; STOXX 600 +0.35% terminaron con niveles, mayormente, positivos.

Asia:

Los principales índices asiáticos cerraron con rendimientos en su mayoría positivos. El mercado chino acabó al alza, acompañado por el aumento de las acciones de los bancos chinos debido a que más prestamistas redujeron las tasas de interés de los depósitos, en una medida que aumentaría los márgenes y ayudaría con los objetivos económicos más amplios de pekin de aumentar el gasto y la demanda de crédito. Por otro lado, el índice Hang Seng cerró con ganancias, debido a que los bancos estatales que cotizan en la bolsa de Shanghai, como el Banco Industrial y Comercial de China y el Banco Agrícola de China, subieron un 6.21% y un 7.46%, respectivamente. El sólido desempeño se produjo después de que los prestamistas medianos redujeron el viernes las tasas de interés de algunos depósitos en 10 pb y 30 pb. El mercado sureño terminó con resultados positivos, acompañado del gigante tecnológico Samsung Electronics que subió 1.23%. Además el rendimiento de los bonos de referencia de Corea del Sur subieron. El mercado japonés cerró en terreno negativo, debido a que los inversores vendieron acciones a medida que el yen se fortaleció frente al dólar, y persistían las preocupaciones en torno al sector bancario estadounidense. El mercado australiano terminó con ganancias, liderada por las acciones financieras y mineras, con el tercer mayor prestamista del país reportando un salto en las ganancias del primer trimestre, mientras que los datos de empleos de USA apuntaron a un mercado laboral resistente. Westpac Banking Corp registró un aumento del 22% en su ganancia neta del primer trimestre y elevó un 0.7% a la bolsa. De esta forma, NIKKEI -0.71%; HANG SENG +1.24%; CSI 300 +1.14%; S&P/ASX 200 +0.78%; KOSPI +0.49%; SHANGHAI COMPOSITE +1.81% terminaron con rendimientos en su mayoría positivos.

ETFs

ETFs	Mon.	Cierre	1D	5D	30 D	YTD	Bolsa
SPDR S&P 500 ETF TRUST	USD	412.74	0.03%	-0.67%	0.87%	7.93%	NYSE Arca
ISHARES MSCI EMERGING MARKET	USD	39.41	0.05%	1.05%	0.05%	3.98%	NYSE Arca
ISHARES IBOXX HIGH YLD CORP	USD	74.55	-0.28%	-0.19%	-0.39%	1.25%	NYSE Arca
FINANCIAL SELECT SECTOR SPDR	USD	32.38	0.15%	2.12%	1.22%	-5.32%	NYSE Arca
VANECK GOLD MINERS ETF	USD	35.36	-0.11%	5.84%	2.70%	23.38%	NYSE Arca
ISHARES RUSSELL 2000 ETF	USD	174.05	-0.23%	-0.71%	0.09%	-0.18%	NYSE Arca
SPDR GOLD SHARES	USD	187.69	0.12%	2.02%	0.64%	10.64%	NYSE Arca
ISHARES 20+ YEAR TREASURY BO	USD	103.42	-1.40%	0.28%	-4.71%	3.88%	NASDAQ GM
INVESCO QQQ TRUST SERIES 1	USD	323.69	0.25%	0.47%	-1.77%	21.56%	NASDAQ GM
ISHARES BIOTECHNOLOGY ETF	USD	130.85	-0.81%	-0.52%	-0.15%	-0.34%	NASDAQ GM
ENERGY SELECT SECTOR SPDR	USD	80.23	0.00%	-4.68%	-5.59%	-8.28%	NYSE Arca
PROSHARES ULTRA VIX ST FUTUR	USD	3.57	-2.72%	3.18%	-18.86%	-47.96%	Cboe BZX
UNITED STATES OIL FUND LP	USD	64.26	1.95%	-3.44%	-8.54%	-8.34%	NYSE Arca
ISHARES MSCI BRAZIL ETF	USD	28.66	-0.35%	2.21%	5.80%	2.47%	NYSE Arca
SPDR S&P OIL & GAS EXP & PR	USD	120.66	0.27%	-4.41%	-7.33%	-11.20%	NYSE Arca
UTILITIES SELECT SECTOR SPDR	USD	68.82	-0.30%	-0.41%	-1.42%	-2.38%	NYSE Arca
ISHARES US REAL ESTATE ETF	USD	84.66	-0.56%	-0.31%	0.52%	0.56%	NYSE Arca
SPDR S&P BIOTECH ETF	USD	85	-0.45%	3.57%	10.58%	2.41%	NYSE Arca
ISHARES IBOXX INVESTMENT GRA	USD	107.76	-0.72%	-0.03%	-2.33%	2.21%	NYSE Arca
ISHARES JP MORGAN USD EMERGI	USD	85.05	-0.40%	0.12%	-1.21%	0.54%	NASDAQ GM
REAL ESTATE SELECT SECT SPDR	USD	37.18	-0.69%	-0.59%	0.22%	0.68%	NYSE Arca
ISHARES CHINA LARGE-CAP ETF	USD	28.89	0.77%	2.37%	-1.37%	2.08%	NYSE Arca
CONSUMER STAPLES SPDR	USD	76.95	-0.50%	-0.71%	2.11%	3.22%	NYSE Arca
VANECK JUNIOR GOLD MINERS	USD	41.94	0.31%	6.47%	1.40%	17.84%	NYSE Arca
SPDR BLOOMBERG HIGH YIELD BO	USD	91.47	-0.20%	-0.13%	-0.46%	1.63%	NYSE Arca
VANGUARD REAL ESTATE ETF	USD	82.51	-0.58%	-0.21%	0.15%	0.04%	NYSE Arca
GRAYSCALE BITCOIN TRUST BTC	USD	15.51	-7.73%	1.70%	-4.32%	87.09%	OTC US



Fuente: Bloomberg

Coordinador Laboratorio de Mercado de Capitales: MS Javier Penny Pestana

Ayoyo: Nikolas Díaz, Nadia Contreras, Joseph Martínez y Marcelo Cossar

email: pulsoBursatil@ulima.edu.pe

facebook: www.facebook.com/pulsoBursatil.ul

El contenido del presente documento es únicamente informativo. Los datos y opiniones expresados no deben ser interpretados como recomendaciones para la toma de decisiones futuras. Bajo ninguna circunstancia, el Laboratorio de Mercado de Capitales de la Universidad de Lima se hará responsable por el uso de lo expresado en este documento.

LIMA

Acciones

Valor	Moneda	Precio	1D*	5D*	30D*	YTD*	Frecuencia	Volumen (US\$)	Beta	Dividend Yield (%)	Price Earning	Capitalización Bursátil (M US\$)	Sector Económico*	Participación Índice
▲ ALCORC1 PE**	S/.	5.98	0.10%	-1.09%	0.39%	-4.47%	94.74%	14,316	0.69	4.65	9.39	1,374.17	Industrial	3.53%
- BACKUSH1 PE**	S/.	25.50	0.00%	-0.39%	-2.30%	3.74%	78.95%	23,760	0.68	5.53	8.16	8,489.67	Industriales	0.82%
▲ BAP PE**	US\$	147.00	4.26%	8.89%	13.44%	8.69%	94.74%	2,875,188	1.15	2.72	0.00	11,691.36	Diversas	5.82%
▼ BVN PE**	US\$	7.10	-1.80%	0.14%	-13.73%	-5.21%	100.00%	170,583	1.39	1.97	0.00	1,957.01	Mineras	5.88%
▲ CASAGRC1 PE**	S/.	10.30	0.98%	-0.48%	10.75%	30.38%	94.74%	41,523	#N/A N/A	7.03	9.36	234.05	Agrario	1.31%
- BBVAC1 PE**	S/.	1.67	0.00%	-0.60%	-7.22%	-1.18%	84.21%	27,879	0.22	7.76	6.34	3,325.76	Bancos y Financieras	2.85%
- CORAREH1 PE**	S/.	1.20	0.00%	3.45%	-6.25%	-14.29%	84.21%	13	0.59	0.00	3.89	539.70	Industriales	1.72%
▲ CPACASC1 PE**	S/.	4.05	1.25%	2.53%	1.25%	2.53%	84.21%	16,860	0.34	10.37	9.88	501.13	Industriales	2.38%
▼ CVERDEC1 PE**	US\$	29.50	-1.67%	1.72%	-3.28%	-1.01%	89.47%	70,590	0.74	4.84	10.38	10,326.65	Mineras	5.25%
- ENGEPEC1 PE**	S/.	4.25	0.00%	1.19%	8.97%	18.06%	94.74%	4,598	0.72	14.94	9.60	2,003.92	Servicios Públicos	1.44%
- ENDISPC1**	S/.	16.50	0.00%	1.23%	20.61%	132.39%	94.74%	36,751	0.78	2.11	20.05	2,842.35	Servicios Públicos	0.98%
▲ FERREYC1 PE**	S/.	2.15	0.94%	-0.46%	-0.92%	-3.59%	100.00%	16,601	0.40	12.37	4.88	548.72	Diversas	4.90%
- AENZAC1 PE**	S/.	0.60	0.00%	1.69%	-6.25%	-27.71%	42.11%	239	0.00	0.00	0.00	193.74	Diversas	4.05%
▲ IFS PE**	US\$	22.80	1.79%	2.70%	-0.87%	-4.60%	100.00%	73,976	1.15	5.18	5.87	2,632.21	Diversas	7.22%
▼ INRETC1 PE**	US\$	31.00	-3.13%	-4.76%	-6.91%	-6.09%	84.21%	3,253,314	1.00	4.89	16.60	3,371.15	Diversas	5.28%
- LUSURC1 PE**	S/.	14.50	0.00%	0.00%	0.00%	-4.61%	52.63%	3,470	0.00	7.91	10.70	1,904.77	Servicios Públicos	1.81%
▼ MINSURH1 PE**	S/.	3.65	-2.67%	-3.69%	-6.41%	2.82%	78.95%	219,392	1.01	10.25	2.05	2,838.75	Mineras	3.09%
▼ SCCO PE**	US\$	78.50	-0.60%	2.95%	6.66%	27.50%	94.74%	74,763	1.48	4.14	21.83	60,688.48	Mineras	2.14%
▼ SIDERC1 PE**	S/.	1.33	-0.75%	-10.14%	-14.19%	-18.90%	73.68%	11,187	0.70	10.74	4.23	251.15	Industriales	1.43%
▲ UNACEMC1 PE**	S/.	1.61	3.21%	3.87%	2.55%	-10.56%	73.68%	2,817	0.56	5.59	5.38	789.66	Industriales	3.00%
▼ VOLCABC1 PE**	S/.	0.43	-2.27%	0.00%	-10.42%	-15.69%	100.00%	81,667	0.82	0.00	0.00	945.69	Mineras	5.90%
- BROCALC1 PE**	S/.	5.50	0.00%	0.00%	5.77%	-10.13%	15.79%	90	0.00	0.00	0.00	241.10	Mineras	0.00%
- CORAREC1 PE**	S/.	2.00	0.00%	-0.99%	-2.44%	4.17%	26.32%	13,488	0.00	0.00	6.48	539.70	Industriales	0.00%
- ENGIEC1 PE**	S/.	5.41	0.00%	0.00%	1.12%	9.29%	15.79%	961	0.00	0.00	13.71	877.66	Industriales	0.00%
- GBVLAC1 PE**	S/.	0.00	0.00%	0.00%	0.00%	0.00%	15.79%	0	0.00	0.00	0.00	0.00	Diversas	0.00%

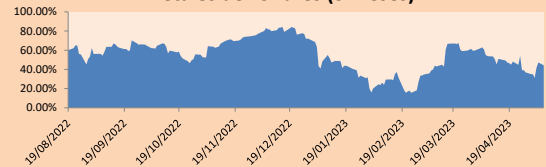
Cantidad de Acciones: 25
Fuente: Bloomberg, Económática
* Bloomberg Industry Classification System
** Se utiliza el PER de la bolsa y moneda de origen del instrumento
*Leyenda: Variación 1D: 1 Día; 5D: 5 Días, 1M: 1 Mes; YTD: Var.% 31/12/21 a la fecha

Índices Sectoriales

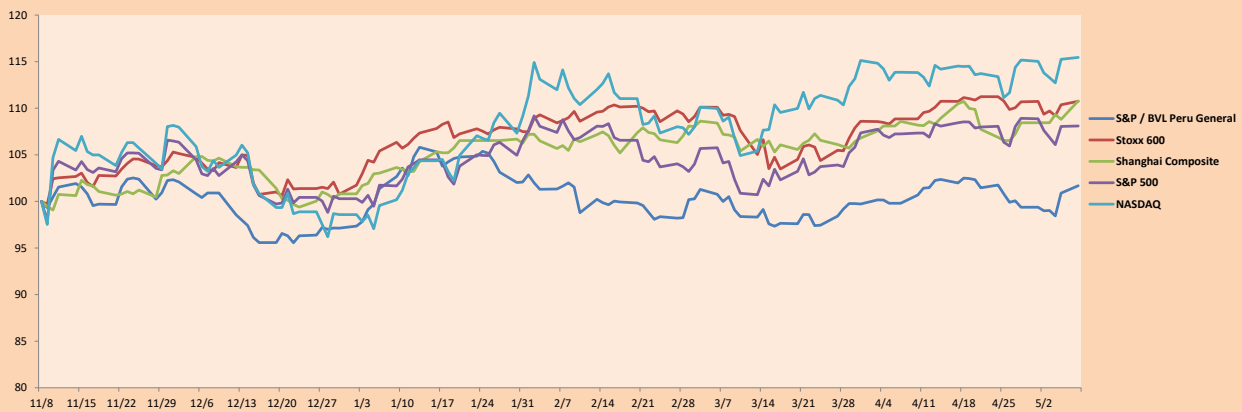
	Cierre	1D*	5D*	30D*	YTD*	Beta
▼ S&P/BVLMining	451.39	-0.26%	2.71%	0.54%	14.75%	1.48
▼ S&P/BVLConsumer	1,195.53	-0.96%	-3.54%	-3.61%	-3.08%	0.35
▲ S&P/BVLIndustrials	234.53	1.29%	1.10%	1.48%	-4.28%	0.15
▲ S&P/BVLFinancials	1,006.09	3.76%	7.83%	10.55%	5.34%	1.52
▲ S&P/BVLConstruction	224.02	1.45%	1.86%	-0.42%	-7.42%	0.14
- S&P/BVLPublicSvcs	1,136.43	0.00%	0.85%	12.41%	46.80%	0.43
- S&P/BVLElectricUtil	1,109.43	0.00%	0.85%	12.41%	46.79%	0.43

*Leyenda: Variación 1D: 1 Día; 5D: 5 Días, 1M: 1 Mes; YTD: Var.% 31/12/21 a la fecha

Correlación Rend. Índice Minero vs Índice de Metales de Londres (3 meses)



Índices (6 meses)



Base: 08/11/22=100
Fuente: Bloomberg

Coordinador Laboratorio de Mercado de Capitales: IMS Javier Penny Pestana
Apoyo: Nikolas Díaz, Nadia Contreras, Joseph Martinez y Marcelo Cossar
email: pulsobursatil@ulima.edu.pe
facebook: www.facebook.com/pulsobursatil.ul

RATING SOBERANO

CLASIFICACIONES DE RIESGO

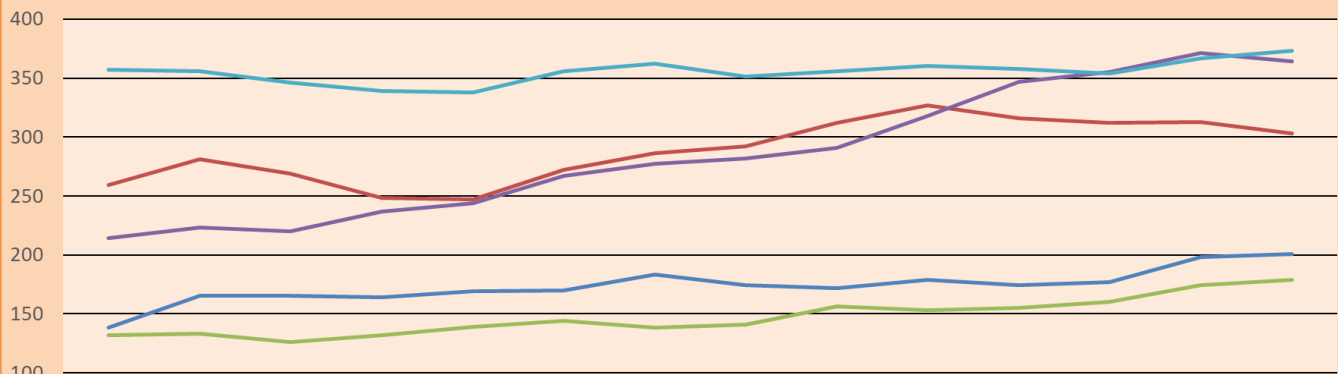
Moody's	S&P	Fitch	Prime
Aaa	AAA	AAA	Alto Grado
Aa1	AA+	AA+	
Aa2	AA	AA	
Aa3	AA-	AA-	Grado Alto Medio
A1	A+	A+	
A2	A	A	
A3	A-	A-	Grado Bajo Medio
Baa1	BBB+	BBB+	
Baa2	BBB	BBB	
Baa3	BBB-	BBB-	Sin Grado de Inversión Especulativo
Ba1	BB+	BB+	
Ba2	BB	BB	
Ba3	BB-	BB-	
B1	B+	B+	
B2	B	B	
B3	B-	B-	Altamente Especulativo
Caa1	CCC+	CCC	
Caa2	CCC		
Caa3	CCC-		
Ca	CC		
C	C		
	D		
		DDD	Riesgo Sustancial Extremadamente Especulativo
		DD	
		D	Poca esperanzas de Pago
			Impago

Fuente: Bloomberg

Rating Crédito Latinoamérica			
Clasificadora de riesgo			
País	Moody's	Fitch	S&P
Perú	Baa1	BBB	BBB
México	Baa2	BBB-	BBB
Venezuela	C	WD	NR
Brazil	Ba2	BB-	BB-
Colombia	Baa2	BB+	BB+
Chile	A2	A-	A
Argentina	Ca	WD	CCC-
Panamá	Baa2	BBB-	BBB

Fuente: Bloomberg

Riesgo País Latinoamérica (pbs)



	Feb-21	Mar-21	Abr-21	May-21	Jun-21	Jul-21	Ago-21	Set-21	Oct-21	Nov-21	Dic-21	Ene-22	Feb-22	Mar-22
Perú	138	165	165	164	169	170	183	174	172	179	174	177	198	201
Brasil	259	281	269	248	247	272	286	292	312	327	316	312	313	303
Chile	132	133	126	132	139	144	138	141	156	153	155	160	174	179
Colombia	214	223	220	237	244	267	277	282	291	318	347	355	371	364
México	357	356	346	339	338	356	362	351	356	360	358	354	367	373

Fuente: BCRP

Coordinador Laboratorio de Mercado de Capitales: MS Javier Penny Pestana
Apoyo: Nikolas Díaz, Nadia Contreras, Joseph Martinez y Marcelo Cossar
email: pulsohorsatil@ulima.edu.pe
facebook: www.facebook.com/pulsohorsatil.ul

El contenido del presente documento es únicamente informativo. Los datos y opiniones expresados no deben ser interpretados como recomendaciones para la toma de decisiones futuras. Bajo ninguna circunstancia, el Laboratorio de Mercado de Capitales de la Universidad de Lima se hará responsable por el uso de lo expresado en este documento.