

LATINOAMERICA

Lima, 05 de Junio de 2023

Perú: El índice General de la BVL finalizó la sesión de hoy con un resultado negativo de +0.42%. El índice mantiene una tendencia positiva acumulada anual de +2.85% en moneda local y una tendencia acumulada positiva de +6.36% en moneda ajustada en dólares. Con respecto al S&P/BVL Perú SEL varió en +0.3% mientras que el S&P/BVL LIMA 25 en +0.35%. El spot PEN alcanzó S/.3.6805. Titular: BBVA; Ciclo alcista de tasa del BCR habría concluido pese a que inflación de marzo será más alta

Chile: El índice IPSA culminó el día con un retorno positivo de +0.01%. Los sectores más beneficiados de la jornada fueron Bienes inmobiliarios (+1.86%) y Bienes de consumo básico (+0.64%). Las acciones con el mejor desempeño fueron Enel Chile SA (+2.93%) y Parque Arauco SA (+2.79%). Titular: Mauricio Hurtado, embajador de Chile en China: "Los ojos (de China) están puestos en nuestro país, como aliado estratégico".

Colombia: El índice COLCAP concluyó la sesión con un retorno positivo de +0.33%. Los sectores más beneficiados de la jornada fueron Productos de consumo no básico (+2.2%) y Finanzas (+1.10%). Las acciones con mejor desempeño fueron Cementos Argos SA (+3.44%) y BanColombia SA (+2.61%). Titular: Índice de precios al productor cayó 1.73% durante mayo.

México: El índice IPC cerró el día en terreno positivo de +0.57%. Los sectores más beneficiados de la jornada fueron Bienes de consumo básico (+1.50%) y Finanzas (+0.65%). Las acciones con mejor desempeño fueron Controladora AXTEL SAB DE CV (+3.10%) y Wal-Mart de México SAB DE CV (+2.90%). Titular: Empleo formal en México se anota su mejor segundo mayo en más de una década.

Brasil: El índice IBOVESPA cerró el día en terreno negativo de +0.12%. Los sectores más perjudicados de la jornada fueron Salud (+0.84%) y Energía (+0.78%). Las acciones con mejor desempeño fueron CVC Brasil Operadora e Agencia (+10.83%) y Estácio Participações SA (+2.34%). Titular: 'Unravel': la refinanciación de la deuda empieza en julio, dice Haddad. Vea cómo funcionará.

Renta Variable

Más Subieron	Bolsa	Mon.	Precio	▲ %
ENEL CHILE SA	SGO	CLP	47.35	2.93%
WALMART DE MEXIC	MEX	MXN	69.25	2.90%
PARQUE ARAUÇO	SGO	CLP	1,175.00	2.79%
BANCOLOMBIA-PREF	COL	COP	31,400.00	2.61%
GRUPO ENERGÍA BO	COL	COP	1,879.00	2.12%

Fuente: Refinitiv

Más Bajaron	Bolsa	Mon.	Precio	▼ %
AERO DEL PA MEX	MEX	MXN	305	-2.08%
EMPRESAS COPEC	SGO	CLP	5,880	-2.00%
ENTEL SGO	SGO	CLP	3,125	-1.88%
SONDA SA	SGO	CLP	406	-1.79%
GRUPO AERC MEX	MEX	MXN	181	-1.63%

Fuente: Refinitiv

Por Monto Negociado	Bolsa	Monto (US\$)
GRUPO F BANORT-O	MEX	59,235.74
WALMART DE MEXIC	MEX	50,463.90
FOMENTO ECON-UBD	MEX	19,981.68
ARCA CONTINENTAL	MEX	19,752.40
CEMEX SAB-CPO	MEX	15,477.23

Fuente: Refinitiv

Por Volumen	Bolsa	Volumen
COLBUN SA	SGO	78,632,853.00
ENEL CHILE SA	SGO	65,756,703.00
BANCO DE CHILE	SGO	53,888,083.00
BANCO SANTANDER	SGO	52,427,692.00
ENEL AMERICAS SA	SGO	30,212,563.00

Fuente: Refinitiv

ETFs

	Mon.	Cierre	1 D	5 D	1 M	YTD	Bolsa
ISHARES MSCI ALL PERU CAPPED	USD	30.78	0.60%	3.93%	-1.54%	-7.93%	PCQ
ISHARES MSCI CHILE CAPPED	USD	29.61	-0.17%	0.75%	7.09%	17.73%	BTQ
GLOBAL X MSCI COLOMBIA	USD	20.85	1.37%	7.71%	-0.94%	-28.98%	PCQ
ISHARES MSCI MEXICO CAPPED	USD	157.09	1.09%	0.46%	1.74%	18.52%	LSE
ISHARES MSCI EMERGING MARKETS	USD	39.53	-0.03%	1.36%	1.57%	-21.11%	PCQ
VANGUARD FTSE EMERGING MARKETS	CAD	32.58	0.09%	0.15%	0.37%	-14.65%	TOR
ISHARES CORE MSCI EMERGING MARKETS	USD	49.15	-0.12%	1.34%	1.80%	-19.66%	PCQ
ISHARES JP MORGAN EMERGING MARKETS BONDS	USD	85.14	0.33%	1.06%	0.11%	-18.86%	NMQ
MORGAN STANLEY EMERGING MARKETS DOMESTIC	USD	4.69	0.86%	0.86%	-0.64%	-16.25%	NYQ
ISHARES MSCI BRAZIL ETF	USD	30.75	0.52%	2.71%	9.78%	5.63%	PCQ

Fuente: Refinitiv

Principales índices

	Cierre	1 D	5 D	1 M	YTD	Cap. Burs. (US\$ Mill.)
▲ IPSA (Chile)	5,654.45	0.01%	0.99%	6.75%	26.41%	120,293
▲ IGPA (Chile)	28,881.36	0.02%	0.91%	7.08%	28.77%	147,985
▲ COLSC (Colombia)	854.48	0.80%	0.32%	-3.53%	-15.06%	3,639
▲ COLCAP (Colombia)	1,151.72	0.33%	4.56%	-6.00%	-24.34%	57,510
▲ S&P/BVL LIMA (Peru)	21,937.36	0.42%	2.99%	-1.83%	-6.32%	103,688
▲ S&P/BVL SEL (Peru)	554.37	0.22%	3.67%	-3.39%	-11.57%	86,785
▲ S&P/BVL LIMA 25	29,900.13	0.35%	2.13%	-3.83%	-12.81%	103,139
▲ IPC (México)	53,536.05	0.57%	-1.25%	-2.15%	-0.81%	397,235
▲ S&P MILA 40	484.63	0.45%	3.81%	0.12%	-0.43%	221,608
▲ IBOVESPA (Brasil)	22,869.73	0.8%	4.0%	10.8%	18.4%	663,086

*Leyenda: Variación 1D: 1 Día; 5D: 5 Días; 1M: 1 Mes; YTD: Var. % a la fecha
Fuente: Refinitiv, Bloomberg

Monedas

	Precio	1 D*	5 D*	1 M*	YTD*
▲ Sol (PEN)	3.67	0.00%	0.23%	-1.89%	-4.60%
▲ Peso Chileno (CLP)	798.11	0.01%	-0.83%	-1.94%	-2.87%
▲ Peso Colombiano (COP)	4,282.00	0.00%	-3.56%	-4.02%	6.96%
▼ Peso Mexicano (MXN)	17.46	0.00%	-0.67%	-2.84%	-13.92%
▼ Real Brasileiro (BRL)	4.93	-0.04%	-1.80%	-2.12%	-10.69%

*Leyenda: Variación 1D: 1 Día; 5D: 5 Días; 1M: 1 Mes; YTD: Var. % a la fecha
Fuente: Refinitiv

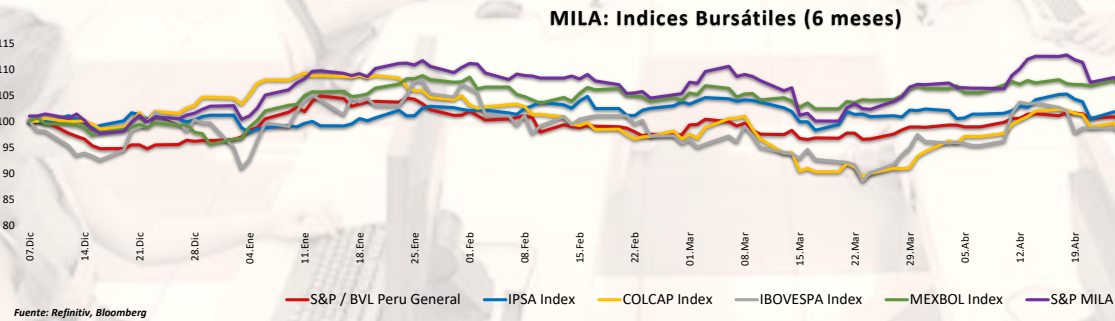
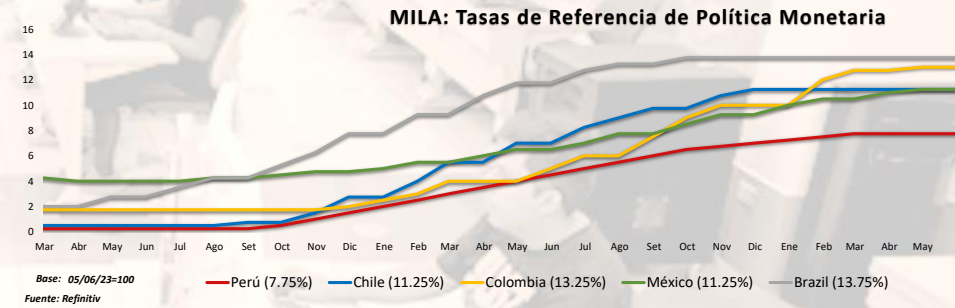
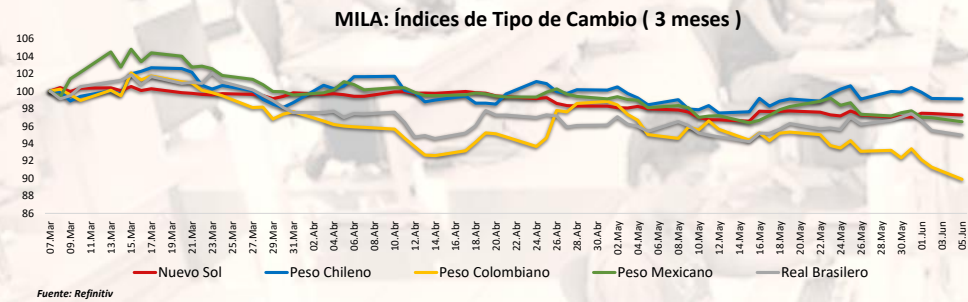
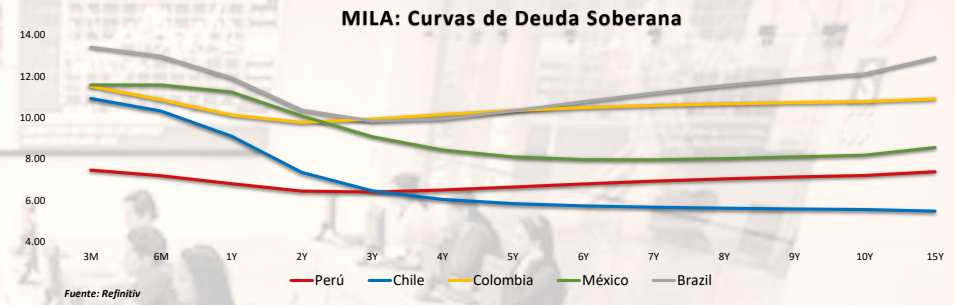
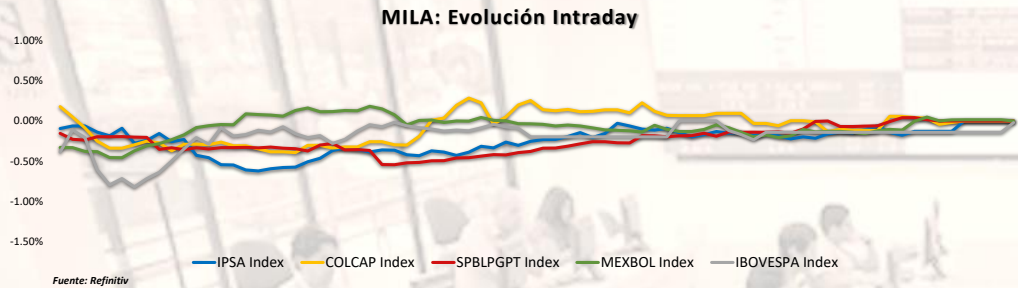
Renta Fija

Instrumento	Moneda	Precio	Bid Yield (%)	Ask Yield (%)	Duración
PERU 7.35 07/21/25	USD	4.81	104.79	457.1%	1.96
PERU 4.125 08/25/27	USD	4.65	98.02	457.7%	3.87
PERU 8.75 11/21/33	USD	5.42	126.04	533.6%	7.45
PERU 6.55 03/14/37	USD	5.49	109.68	543.8%	8.98
PERU 5.625 11/18/2050	USD	5.57	100.82	551.3%	14.33
CHILE 2.45 01/31/31	USD	4.53	86.69	447.7%	6.90
CHILE 3.125 01/21/26	USD	4.58	96.43	453.5%	2.51
CHILE 3.625 10/30/42	USD	5.36	79.23	531.0%	13.29
COLOM 11.85 03/09/28	USD	7.59	116.73	751.6%	3.77
COLOM 10.375 01/28/33	USD	8.10	115.00	769.4%	6.38
COLOM 7.375 09/18/37	USD	7.96	95.04	783.9%	8.79
COLOM 6.125 01/18/41	USD	8.49	78.60	822.9%	9.88
MEX 4 10/02/23	MXV	4.41	89.73	437.0%	7.53
MEX5.55 01/45	USD	6.07	93.81	601.7%	12.30

Fuente: Refinitiv

Coordinador Laboratorio de Mercado de Capitales: MS Javier Penny Pestana
Apoyo: Nadia Contreras, Nikolas Díaz, Joseph Martinez y Marcelo Cossar
email: pulsoBursatil@ulima.edu.pe

El contenido del presente documento es únicamente informativo. Los datos y opiniones expresados no deben ser interpretados como recomendaciones para la toma de decisiones futuras. Bajo ninguna circunstancia, el Laboratorio de Mercado de Capitales de la Universidad de Lima se hará responsable por el uso de lo expresado en este documento.



Coordinador Laboratorio de Mercado de Capitales: MS Javier Penny Pestana
Apoyo: Nadia Contreras, Nikolas Díaz, Joseph Martínez y Marcelo Cossar
email: pulsobursatil@ulima.edu.pe

MUNDO

Estados Unidos:

El mercado estadounidense cerró con rendimientos negativos. El DOW JONES terminó con pérdidas, en un contexto donde los pedidos de fábrica subieron un 0,4% en abril, la mitad de las previsiones del mercado, y el PMI de servicios del ISM cayó bruscamente en mayo hasta su nivel más bajo en cinco meses. Además, los valores con peor comportamiento fueron Caterpillar (-1,8%), Boeing (-2,1%) y 3M (-4,4%). El índice S&P 500 también terminó con rendimientos negativos, cayó luego de registrar su nivel más alto en los últimos nueve meses, donde los inversores se mantienen antes con respecto a si la Reserva Federal de Estados Unidos podría pausar sus alzas de tasas de interés en su próxima reunión de política monetaria, mientras que Apple alcanzó brevemente un récord antes de perder terreno. Por último, el índice NASDAQ finalizó el día a la baja. Donde Apple terminó con una caída del 0,8%, luego de alcanzar un máximo histórico. Otras acciones que tuvieron un movimiento significativo fueron Nvidia Corp cayendo un 0,4% y recuperando algunas de sus ganancias recientes, y Tesla Inc sumando un 1,7% después de las ventas del fabricante de vehículos eléctricos de automóviles fabricados en China en China saltó en mayo. De este modo, DOW JONES -0.59%, S&P 500 -0.20%, NASDAQ -0.46% terminados con rendimientos mixtos.

Europa:

Los principales índices europeos finalizaron la sesión con rendimientos negativos. El índice paneuropeo STOXX 600 cerró a la baja, donde el euro se mantuvo estable en el nivel de 1,07 dólares, muy cerca del mínimo de casi dos meses registrado el 26 de mayo. La demanda de dólares estadounidenses por parte de los inversores aumentó tras conocerse unos datos del PCE mejores de lo previsto. El mercado inglés, reflejado en el FTSE 100 cerró con un rendimiento de -0.10%, con los valores mineros a la baja debido al descenso de los precios del petróleo y al desvanecimiento del repunte de sus miembros de Prime. Del mismo modo, el mercado alemán, reflejado en el índice DAX cerró en terreno negativo. Esto ya que la presidenta del BCE reconoció "signos de moderación" en la inflación subyacente, sin embargo, indicó que es muy prematuro determinar que ya llegó a su máximo y que es necesario seguir con las medidas para que no se dispare. El mercado francés cerró en positivo, en el frente empresarial, varias empresas registraron pérdidas, encabezadas por Pernod Ricard (-2,5%), Essilorluxottica (-2,4%) y Teleperformance (-2,2%). Asimismo, los valores de lujo, como LVMH (-2%), Hermès (-2%) y Kering (-1%), se situaron entre los de peor comportamiento, junto con las empresas tecnológicas. En el lado opuesto, Airbus (+0,7%) fue el que más avanzó. De este modo, FTSE 100 -0.10%; CAC 40 -0.96%; DAX -0.54%; STOXX 600 -0.48% terminaron con niveles negativos.

Asia:

Los principales índices asiáticos cerraron con rendimientos mayormente positivos. El mercado chino acabó a la baja, a pesar de que el índice Caixin/S&P Global de gestores de compras del sector manufacturero (PMI) subió a 50,9 en mayo desde los 49,5 de abril, por encima de la marca de 50 puntos que separa el crecimiento de la contracción. Por otro lado, el índice Hang Seng cerró con ganancias, impulsado por los valores financieros e industriales que compensaron las caídas de las inmobiliarias. Entre las compañías que aumentaron hoy de valor destacaron el fabricante de semiconductores SMIC (+6,31 %) o el buscador de viajes Trip.com (+4,43 %) o el conglomerado de infraestructura CKI Holdings (+3,07 %). El mercado surcoreano terminó con resultados positivos, ante las expectativas de que el banco central estadounidense decida no subir los tipos de interés este mes ante los signos de mejor economía. El mayor fabricante de vehículos de Corea del Sur, Hyundai Motor (+0,8%); la aerolínea líder surcoreana, Korean Air (+1,4%), y la refinería SK Innovation (+0,9%). El mercado japonés cerró en terreno positivo, impulsado por la salida adelante del acuerdo sobre el techo de deuda en Estados Unidos, que impulsó las ganancias en Wall Street al cierre de la semana pasada, así como por los buenos datos de empleo en la primera economía mundial, desapejando algunos temores sobre la evolución de su economía. El mercado australiano terminó con ganancias. Los anuncios de empleo en Australia aumentaron un 0,1 % mes tras mes en mayo de 2021, después de una caída revisada del 0,7 % en el mes anterior. Este fue el primer aumento en cuatro meses, lo que sugiere que la demanda general de mano de obra se mantuvo resistente en un mercado aún al rojo vivo. De esta forma, NIKKEI +2.2%; HANG SENG +0.84%; CSI 300 -0.46%; S&P/ASX 200 +1%; KOSPI +0.54%; SHANGHAI COMPOSITE +0.07% terminaron con rendimientos en su mayoría positivos.

ETFs

	Mon.	Cierre	1 D	5 D	1 M	YTD	Bolsa
SPDR S&P 500 ETF TRUST	USD	427.10	-0.19%	1.69%	3.51%	-8.10%	PCQ
ISHARES MSCI EMERGING MARKETS ETF	USD	39.53	-0.03%	1.36%	1.57%	-21.11%	PCQ
ISHARES IBOXX \$ HIGH YIELD CORPORATE BOND ETF	USD	74.52	-0.08%	0.68%	-0.90%	-13.44%	PCQ
FINANCIAL SELECT SECTOR SPDR FUND	USD	32.63	-0.52%	1.62%	-1.54%	-20.08%	PCQ
VANECK GOLD MINERS ETF	USD	31.56	0.48%	3.78%	-6.38%	1.91%	PCQ
ISHARES RUSSELL 2000 ETF	USD	179.58	-1.34%	1.95%	1.21%	-16.21%	PCQ
SPDR GOLD SHARES	USD	182.14	0.60%	0.67%	-1.44%	7.35%	PCQ
ISHARES 20+ YEAR TREASURY BOND ETF	USD	101.80	-0.19%	0.70%	-3.42%	-28.36%	NMQ
INVECO QQQ TRUST SERIES 1	USD	354.90	0.07%	1.87%	12.33%	-6.61%	NMQ
ISHARES BIOTECHNOLOGY ETF	USD	129.47	0.38%	1.87%	-2.69%	-6.82%	NMQ
ENERGY SELECT SECTOR SPDR FUND	USD	79.37	-0.66%	0.76%	-8.01%	23.04%	PCQ
PROSHARES ULTRA VIX ST FUTURES ETF	USD	2.53	-3.07%	-20.69%	-32.53%	-79.40%	BTQ
UNITED STATES OIL ETF	USD	64.03	-0.19%	-1.19%	-7.54%	6.77%	PCQ
ISHARES MSCI BRAZIL ETF	USD	30.75	0.52%	2.71%	9.78%	5.63%	PCQ
SPDR S&P OIL & GAS EXP & PRODUCTION ETF	USD	122.13	-1.40%	-0.17%	-5.50%	10.04%	PCQ
UTILITIES SELECT SECTOR SPDR FUND	USD	65.43	0.48%	1.30%	-6.49%	-5.72%	PCQ
ISHARES US REAL ESTATE ETF	USD	83.56	-0.67%	2.59%	-0.74%	-23.54%	PCQ
SPDR S&P BIOTECH ETF	USD	86.71	0.32%	2.85%	6.76%	-13.71%	PCQ
ISHARES IBOXX \$ INVESTMENT GRADE CORP BOND ETF	USD	107.08	-0.21%	0.57%	-2.19%	-17.10%	PCQ
ISHARES JP MORGAN USD EMERGING MARKETS BOND ETF	USD	85.14	0.33%	1.06%	0.11%	-18.86%	NMQ
REAL ESTATE SELECT SECT SPDR FUND	USD	36.64	-0.46%	2.63%	-1.19%	-24.13%	PCQ
ISHARES CHINA LARGE-CAP ETF	USD	27.39	-0.15%	2.09%	-2.56%	-28.15%	PCQ
CONSUMER STAPLES SPDR FUND	USD	73.34	-0.37%	-0.12%	-4.60%	-4.79%	PCQ
VANECK JUNIOR GOLD MINERS ETF	USD	37.87	0.80%	4.27%	-5.94%	-6.42%	PCQ
SPDR BLOOMBERG HIGH YIELD BOND ETF	USD	91.27	-0.12%	0.54%	-1.17%	-15.11%	PCQ
VANGUARD REAL ESTATE INDEX FUND	USD	81.39	-0.70%	2.64%	-0.82%	-25.65%	PCQ
DIREXION DAILY GOLD MINERS INDEX BULL 2X SHARES	USD	38.77	0.94%	7.22%	-14.05%	-18.67%	PCQ
PROSHARES ULTRASHORT 20+ YEAR TREASURY	USD	30.22	0.40%	-2.07%	6.30%	65.41%	PCQ
ISHARES MSCI EAFE ETF	USD	72.23	-0.58%	0.12%	-2.15%	-8.57%	PCQ
ISHARES PREFERRED AMD INCOME SECURITIES ETF	USD	30.77	-0.39%	2.09%	-2.16%	-20.33%	NMQ
WISDOMTREE JAPAN HEDGED EQUITY ETF	USD	78.70	-0.44%	1.88%	8.70%	21.38%	PCQ
GRAYSCALE BITCOIN TRUST (BTC)	USD	13.68	-4.86%	-1.08%	-8.74%	-55.19%	PNK

Fuente: Refinitiv

Principales índices

	Cierre	1 D	5 D	1 M	YTD	Cap. Burs. (US\$ Mill.)
▼ Dow Jones (EEUU)	51.50	-0.21%	2.30%	-7.02%	-15.21%	306,510
▼ Standard & Poor's 500 (EEUU)	4,273.79	-0.20%	1.63%	3.31%	-8.34%	37,250
▼ NASDAQ Composite (EEUU)	13,229.43	-0.09%	1.96%	9.90%	-11.17%	22,219
▼ Stoxx EUROPE 600 (Europa)	459.93	-0.48%	-0.20%	-1.93%	-5.07%	349,174,092
▼ DAX (Alemania)	29.38	-0.37%	-0.10%	-2.72%	-9.82%	1,533
▼ FTSE 100 (Reino Unido)	7,599.99	-0.10%	-0.36%	-3.95%	-0.15%	338
▼ CAC 40 (Francia)	7,200.91	-0.96%	-1.41%	-4.92%	-0.01%	2,738,463
▼ IBEX 35 (España)	9,289.10	-0.30%	1.19%	-1.25%	5.10%	703,356
▲ MSCI AC Asia Pacific Index	514.86	0.24%	1.33%	-0.26%	-19.16%	21,724
▲ SHANGHAI SE Comp. (China)	19,108.50	0.64%	3.00%	-4.27%	-21.10%	21,925
▲ HANG SENG (Hong Kong)	3,232.44	0.07%	0.34%	-1.31%	-8.73%	50,388,690
▲ NIKKEI 225 (Japón)	32,217.43	2.20%	3.15%	12.67%	13.71%	561,467
▲ S&P / ASX 200 (Australia)	7,216.30	1.00%	-0.02%	-1.44%	-2.71%	31,898
▲ KOSPI (Corea del Sur)	2,615.41	0.54%	2.21%	3.64%	-9.50%	6,585,516

*Leyenda: Variación 1D: 1 Día; 5D: 5 Días; 1M: 1 Mes; YTD; Var. % a la fecha

Fuente: Refinitiv, Bloomberg

Renta Variable

Estados Unidos (Acciones del SPX Index)

Más Subieron	Mon.	Precio	▲%	Bolsa	Más Bajaron	Mon.	Precio	▼%	Bolsa
BATH&BODY WR O/d	USD	39.8	5.54%	NYQ	EPAM SYSTEMS I/d	USD	203.25	-21.72%	NYQ
PORWALAU-XT/d	INR	25.18	4.96%	BSE	CH ROBINSON VVW/d	USD	91.4	-6.42%	NSQ
HGH WR NTWRK O/d	USD	0.1125	4.65%	PNK	LUMEN TCHNLG O/d	USD	1.91	-4.98%	NYQ
FORTINET/d	USD	71.27	4.61%	NSQ	INTEL CORP/d	USD	29.86	-4.63%	NSQ
PAYCOM SOFTWARE/d	USD	305.93	4.30%	NYQ	3M COMPANY/d	USD	97.98	-4.44%	NYQ

Fuente: Refinitiv

Europa (Acciones del STOXX EUROPE 600)

Más Subieron	Mon.	Precio	▲%	Bolsa	Más Bajaron	Mon.	Precio	▼%	Bolsa
MISFRESH LTD D/d	USD	0.586	10.36%	NMQ	RED 5/d	AUD	0.145	-9.38%	ASX
GENIUS GROUP O/d	USD	1.0234	10.35%	ASQ	DGTL MD SL A O/d	USD	0.3801	-9.15%	NYQ
CAAI INC A ORD/d	USD	35.32	9.49%	NYQ	NORTHGOLD/d	SEK	6.25	-8.36%	STO
INDVIOIR/d	Gbp	1590	7.80%	LSE	MANILA BULLETTI/d	PHP	0.29	-7.94%	PHS
DKN SMCOND 3X B/d	USD	12.3	4.95%	PCQ	SAFEHOLD INC O/d	USD	25.01	-6.33%	NYQ

Fuente: Refinitiv

Monedas

	Precio	1 D*	5 D*	1 M*	YTD*
▲ Euro	1.0712	0.00%	0.07%	-2.98%	-6.09%
▼ Yen	139.46	-0.06%	-0.70%	3.90%	21.69%
▼ Yuan	7.101	0.00%	0.41%	2.98%	11.86%
▼ Won Korean	1299.99	-0.06%	-1.82%	-2.44%	9.24%
▼ Libra Esterlina	1.2434	-0.02%	0.67%	-0.38%	-8.88%
▲ Dólar de Hong Kong	7.8381	0.00%	0.13%	-0.14%	0.61%
▲ Dólar Australiano	0.6618	0.05%	1.24%	-1.16%	-8.21%

*Leyenda: Variación 1D: 1 Día; 5D: 5 Días; 1M: 1 Mes; YTD; Var. % a la fecha

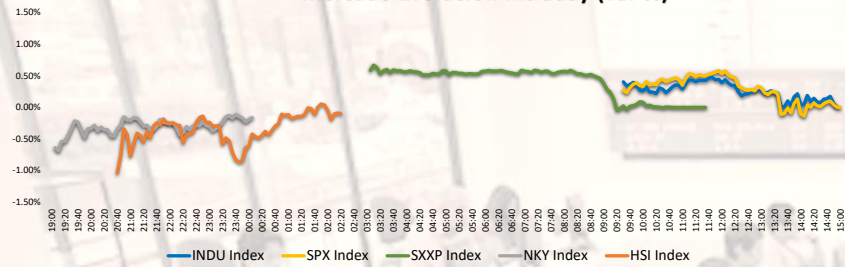
Materias Primas

	Precio	1 D*	5 D*	1 M*	YTD*
Oro (US\$ Oz. T) (LME)	8233.5	0.00%	1.57%	-5.47%	-15.55%
Plata (US\$ Oz. T) (LME)	2301	0.00%	-1.21%	-13.41%	-34.62%
Cobre (US\$ TM) (LME)	72.15	0.57%	-0.72%	-8.21%	0.89%
Zinc (US\$ TM) (LME)	25899.99	0.00%	2.68%	-3.48%	-37.85%
Petroleo WTI (US\$ Barril) (NYM)	2038.5	0.00%	-1.91%	-6.34%	-13.61%
Etaño (US\$ TM) (LME)	24.4	-1.33%	-3.82%	-6.33%	45.32%
Plomo (US\$ TM) (LME)	24.4	-1.33%	-3.82%	-6.33%	45.32%
Asúcar #11 (US\$ Libra) (NYB-ICE)	3058	0.76%	1.73%	3.45%	16.72%
Cacao (US\$ TM) (NYB-ICE)	0	0.00%	0.00%	0.00%	0.00%
Café Arábica (US\$ TM) (NYB-ICE)	0	0.00%	0.00%	0.00%	0.00%

*Leyenda: Variación 1D: 1 Día; 5D: 5 Días; 1M: 1 Mes; YTD; Var. % a la fecha

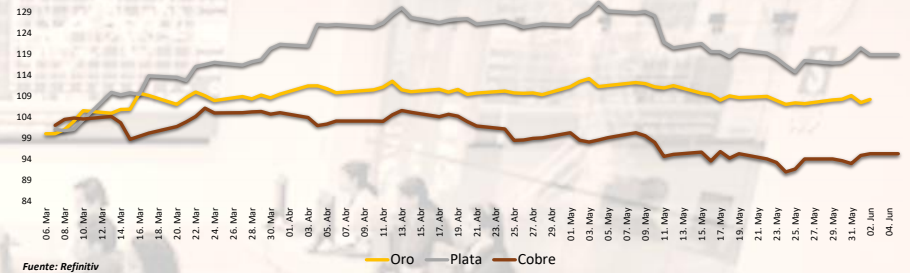
Coordinador Laboratorio de Mercado de Capitales: MS Javier Penny Pestana
Apoyo: Nadia Contreras, Nikolas Díaz, Joseph Martínez y Marcelo Cossar
email: pulsobursatil@ulima.edu.pe

Mercado Evolución Intraday (var %)



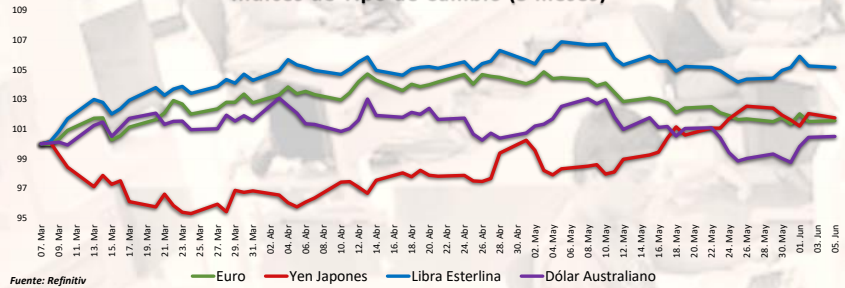
Fuente: Refinitiv, Bloomberg

Índices de Metales principales (3 meses)



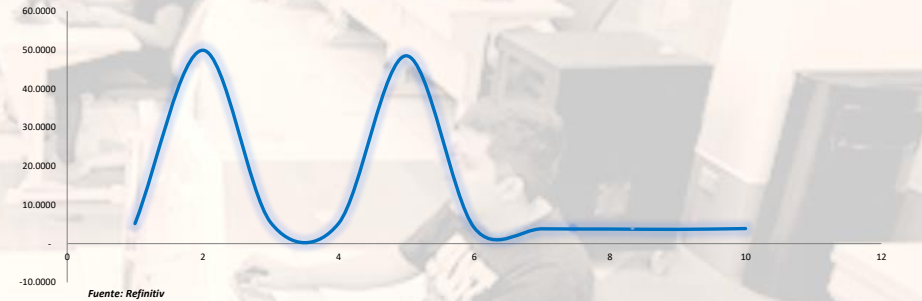
Fuente: Refinitiv

Índices de Tipo de Cambio (3 meses)



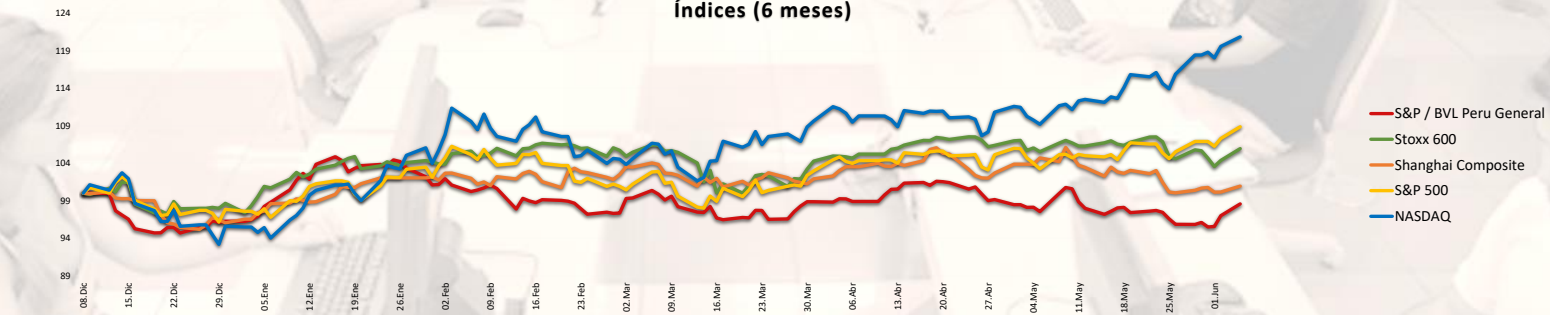
Fuente: Refinitiv

Curva de Rendimiento Bonos Tesoro EEUU (%)



Fuente: Refinitiv

Índices (6 meses)



Base: 05/06/23=100
Fuente: Refinitiv, Bloomberg

Coordinador Laboratorio de Mercado de Capitales: MS Javier Penny Pestana
Apoyo: Nadia Contreras, Níkolos Díaz, Joseph Martínez y Marcelo Cossar
email: pulsobursatil@ulima.edu.pe

RANKING ACCIONES LIMA

Código	Moneda	Precio	1 D*	5 D*	1 M*	YTD*	Frecuencia	Volumen	Beta	Rentabilidad por Dividendos (%)	Precio-Beneficio	Capitalización Bursátil (M US\$)	Sector	Participación Índice
▲ ALCORCLIM	S/.	6.20	0.00%	2.48%	-4.62%	-4.15%	0.00%	0	0.62	4.48	8.69	96,136	Industrial	21.70%
▲ BACKUSILIM	S/.	25.50	0.00%	-1.92%	0.00%	9.46%	90.00%	0	0.42	6.41	94.56	2,262	Industriales	18.54%
▲ BAP	US\$	137.96	0.72%	4.52%	2.63%	1.70%	90.00%	176,758	0.96	4.96	7.41	25,680,482	Diversas	-6.73%
▲ BVN	S/.	1.72	1.18%	4.24%	2.38%	7.62%	85.00%	0	0.71	7.62	0.00	22,924	Bancos y Financieras	22.61%
▲ CASAGRCLIM	S/.	1.72	1.18%	4.24%	2.38%	7.62%	85.00%	0	0.71	7.62	0.00	22,924	Bancos y Financieras	22.61%
▲ BBVACLIM	S/.	1.72	1.18%	4.24%	2.38%	7.62%	85.00%	0	0.71	7.62	0.00	22,924	Bancos y Financieras	22.61%
▲ CORAREILIM	S/.	1.18	0.00%	2.61%	0.00%	-15.31%	80.00%	0	1.04	4.42	0.00	24,728	Industriales	-18.74%
▲ CPACK	US\$	5.38	0.83%	-1.38%	0.47%	4.13%	90.00%	1,332	0.50	10.71	18.53	7,831	Industriales	-0.96%
▲ CVERDECLIM	US\$	29.30	0.00%	3.72%	1.03%	0.60%	85.00%	0	1.12	2.44	7.92	30,501	Mineras	0.37%
▲ ENSEPCCLIM	S/.	4.89	0.00%	1.24%	2.25%	18.81%	90.00%	0	0.76	9.43	10.59	1,103	Servicios Públicos	69.65%
▲ ENDSRCLIM	US\$	29.30	0.00%	3.72%	1.03%	0.60%	85.00%	0	1.12	2.44	7.92	30,501	Mineras	0.37%
▲ FERREYCLIM	S/.	2.15	-0.92%	2.38%	0.00%	1.37%	90.00%	0	0.97	10.99	5.02	11,548	Diversas	10.35%
▲ AENZACLIM	S/.	0.51	0.00%	2.00%	-15.00%	-38.55%	65.00%	0	0.76	0.00	0.00	2,872	Diversas	-51.75%
▲ IFS	US\$	22.68	1.66%	3.85%	-2.20%	-3.49%	90.00%	17,457	1.07	5.29	5.71	396,583	Diversas	-22.78%
▲ INRETCCLIM	US\$	33.80	0.87%	3.05%	6.39%	5.07%	80.00%	0	0.74	2.47	14.12	3,388	Diversas	7.03%
▲ LUSURCLIM	S/.	14.50	0.00%	-1.36%	2.41%	-1.33%	85.00%	0	0.56	2.41	0.00	31,337	Servicios Públicos	3.11%
▲ MINSURILIM	S/.	3.50	0.57%	-0.57%	-7.89%	-1.41%	90.00%	0	1.09	10.82	0.00	44,411	Mineras	-24.40%
▲ SCCOK	US\$	70.47	-0.66%	4.77%	-6.77%	16.69%	90.00%	783,612	1.25	5.64	17.39	57,165,637	Mineras	7.44%
▲ SIDERCLIM	S/.	1.35	0.00%	0.00%	-9.40%	-16.15%	85.00%	0	0.89	39.86	0.00	1,323	Industriales	-2.88%
▲ UNOAMCCLIM	S/.	2.77	0.00%	-0.09%	5.56%	9.48%	10.00%	0	-0.01	3.55	0.00	1,371	Diversas	14.26%
▲ VIOBACCLIM	S/.	2.77	0.00%	-0.09%	5.56%	9.48%	10.00%	0	-0.01	3.55	0.00	1,371	Diversas	14.26%
▲ BROCALCLIM	S/.	1.72	1.18%	4.24%	2.38%	7.62%	85.00%	0	0.71	7.62	0.00	22,924	Bancos y Financieras	22.61%
▲ CORARECLIM	S/.	1.72	1.18%	4.24%	2.38%	7.62%	85.00%	0	0.71	7.62	0.00	22,924	Bancos y Financieras	22.61%
▲ ENSEICCLIM	S/.	3.40	0.00%	0.00%	-78.09%	-50.05%	90.00%	0	0.97	8.51	4.95	1,953	Servicios Públicos	-4.61%
▲ GBVACLIM	S/.	0.51	0.00%	2.00%	-15.00%	-38.55%	65.00%	0	0.76	0.00	0.00	2,872	Diversas	-51.75%

Cantidad de Acciones: 25
Fuente: Refinitiv

Subieron
Bajaron
Mantuvieron

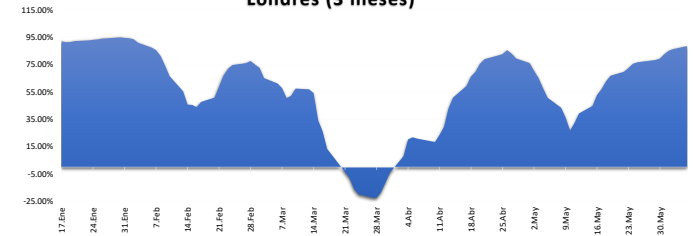
** PER se utiliza en el mercado de valores y moneda original del instrumento
*Leyenda: Variación 1D: 1 Día; 5D: 5 Días; 1M: 1 Mes; YTD: Var. % a la fecha

Índices Sectoriales

	Cierre	1 D*	5 D*	1 M*	YTD*	Beta
S&P/BVL Consumer Index	1,255.81	0.30%	2.11%	4.67%	1.81%	0.25
S&P/BVL Industrial Index	230.59	-0.12%	1.22%	-0.35%	-6.58%	0.28
S&P/BVL Financials Index	991.29	0.59%	4.46%	8.99%	3.70%	1.46
S&P/BVL Construction Index	218.47	0.28%	0.67%	-0.53%	-10.13%	0.21
S&P/BVL Public Services Index	1,102.60	0.28%	0.92%	-3.30%	42.43%	0.30
S&P/BVL Mining Index	415.95	0.04%	4.88%	-5.20%	5.29%	1.60
S&P/BVL Electric Utilities Index	1,076.41	0.28%	0.92%	-3.30%	42.43%	0.30

*Leyenda: Variación 1D: 1 Día; 5D: 5 Días; 1M: 1 Mes; YTD: Var. % a la fecha
Fuente: Refinitiv

Correlación Rend. Índice Minero vs Índice de Metales de Londres (3 meses)



Rating Crédito Latinoamérica

CLASIFICACIONES DE RIESGO

País	Moody/s	Fitch	S&P
Perú	A	BBB	BBB
México	Baa2	BBB-	BBB
Venezuela	WR	WD	NR
Brazil	BBB	BB-	BB-
Colombia	BB+	BB+	BB+
Chile	AA-	A-	A
Argentina	CCC	WD	CCC-
Panamá	WR	BBB-	BBB

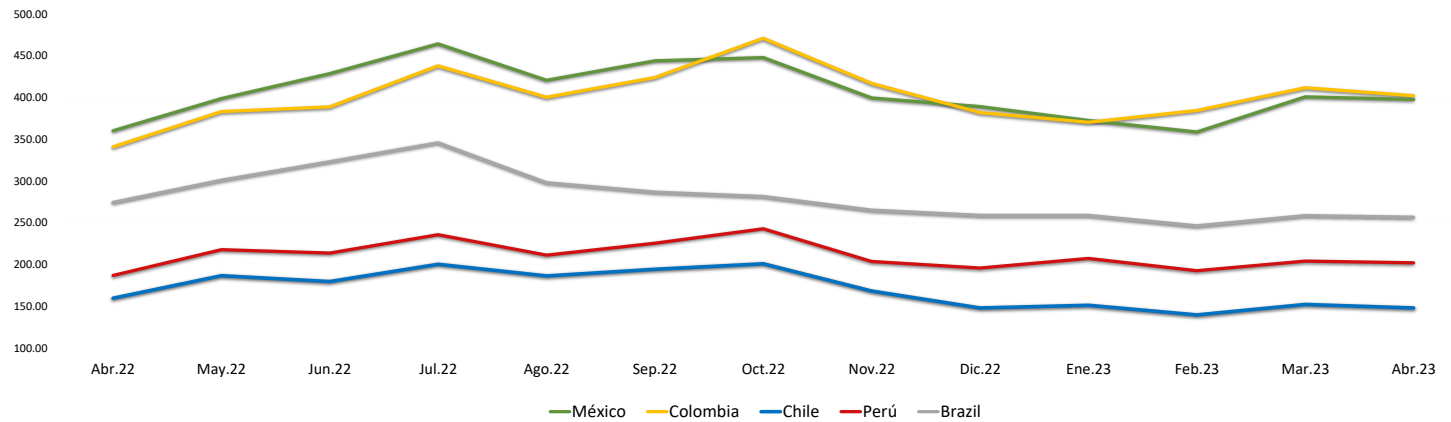
Fuente: Refinitiv, Bloomberg

Leyenda

	Moody/s	Fitch	S&P
Prime	Aaa	Aaa	Aaa
Alto Grado	Aa1	Aa+	Aa+
	Aa2	Aa	Aa
	Aa3	Aa-	Aa-
Grado Alto Medio	A1	A+	A+
	A2	A	A
	A3	A-	A-
Grado Bajo Medio	Baa1	BBB+	BBB+
	Baa2	BBB	BBB
	Baa3	BBB-	BBB-
Sin Grado de Inversión Especulativo	Ba1	BB+	BB+
	Ba2	BB	BB
	Ba3	BB-	BB-
Altamente Especulativo	B1	B+	B+
	B2	B	B
	B3	B-	B-
Riesgo Sustancial	Caa1	CCC+	CCC+
	Caa2	CCC	CCC
	Caa3	CCC-	CCC-
Extremadamente Especulativo	Ca	CC	CC
		C	
Poca esperanzas de Pago		RD	SD
Impago	C	DD	D
		DD	
Sin Clasificar	WR	D	NR

Fuente: Refinitiv, Bloomberg

Riesgo País Latinoamérica (pbs)



	Abr.22	May.22	Jun.22	Jul.22	Ago.22	Sep.22	Oct.22	Nov.22	Dic.22	Ene.23	Feb.23	Mar.23	Abr.23
Perú	186.67	217.55	213.55	235.43	211.00	225.27	242.59	203.41	195.50	207.05	192.30	203.83	201.90
Brazil	274.06	300.64	322.82	345.48	297.70	286.56	281.30	264.90	258.64	258.64	246.10	258.35	256.55
Chile	159.44	186.32	179.32	200.10	186.09	194.05	200.69	167.97	147.82	150.95	139.45	152.00	147.75
Colombia	340.78	383.05	388.73	437.86	400.26	423.83	470.84	416.81	381.77	370.18	384.35	411.61	402.15
México	360.00	398.59	428.41	464.10	420.43	443.77	447.72	399.31	389.00	372.32	358.55	400.70	397.60

Coordinador Laboratorio de Mercado de Capitales: MS Javier Penny Pestana
Apoyo: Nadia Contreras, Nikolas Diaz, Joseph Martinez y Marcelo Cossar
email: pulsoBursatil@ulima.edu.pe