

## LATINOAMERICA

Lima, 07 de Junio de 2023

Perú: El índice General de la BVL finalizó la sesión de hoy con un resultado positivo de +0.24%. El índice mantiene una tendencia positiva acumulada anual de +3.62% en moneda local y una tendencia acumulada positiva de 7.64% en moneda ajustada en dólares. Con respecto al S&P/BVL Perú SEL varió en +0.71% mientras que el S&P/BVL LIMA 25 en +0.10%. El spot PEN alcanzó S/.3.66. Titular: El 33% de ejecutivos espera que la reactivación económica tome un año.

Chile: El índice IPSA culminó el día con un retorno negativo de -0.61%. Los sectores más perjudicados de la jornada fueron Servicios de comunicación (-2.07%) y Tecnología de la información (-1.84%). Las acciones con el peor desempeño fueron Empresas CMPC SA (-3.67%) y Sociedad de Inversiones Oro Blanco SA (-3.42%). Titular: Encuesta del Banco Central: crece el porcentaje de empresas que esperan que sus precios de venta sigan al alza.

Colombia: El índice COLCAP concluyó la sesión con un retorno positivo de +0.49%. Los sectores más beneficiados de la jornada fueron Productos de consumo no básico (+2.22%) y Finanzas (+1.40%). Las acciones con mejor desempeño fueron Corporación Financiera Colombiana (+6.75%) y Colombia (+5.42%). Titular: La economía colombiana crecerá un 1,5 % en 2023 y un 1,8 % en 2024.

México: El índice IPC cerró el día en terreno negativo de -0.26%. Los sectores más perjudicados de la jornada fueron Salud (-1.79%) y Finanzas (-1.13%). Las acciones con peor desempeño fueron Controladora AXTEL SAB DE CV (-5.36%) y Mexichem SAB de CV (-3.40%). Titular: OCDE eleva a 2.6% el estimado de crecimiento económico para México en 2023.

Brazil: El índice IBOVESPA cerró el día en terreno positivo de +0.77%. Los sectores más beneficiados de la jornada fueron Energía (+2.43%) y Materiales (+0.88%). Las acciones con mejor desempeño fueron MPX Energia SA (+4.57%) y Estácio Participações SA (+3.91%). Titular: Nubank despide a casi 300 empleados en Brasil en 'reestructuración de área'.

### Renta Variable

Más Subieron	Bolsa	Mon.	Precio	▲ %
INDUSTRIAS PENOL	MEX	MXN	282.14	4.80%
INFRAESTRUCTURA	SAO	BRL	6.62	3.28%
AMERICA MOVIL-L	NYQ	USD	22.81	2.75%
TF ADMINISTRADOR	MEX	MXN	33.47	2.64%
FALABELLA SA	SGO	CLP	1,856.50	2.57%

Fuente: Refinitiv

Más Bajaron	Bolsa	Mon.	Precio	▼ %
ISA SA	COL	COP	17,530	-4.05%
BANCOLOMBIA-PREF	COL	COP	32,240	-2.89%
GRUPO AVAL COL	COL	COP	555	-2.10%
BANCO CRED INVER	SGO	CLP	24,001	-2.04%
ENEL AMERIK SGO	SGO	CLP	109	-2.00%

Fuente: Refinitiv

Por Monto Negociado	Bolsa	Monto (US\$)
GRUPO F BANORT-O	MEX	60,562.62
WALMART DE MEXIC	MEX	52,741.72
AERO DEL PACIF-B	MEX	42,416.43
AMERICA MOVIL-L	NYQ	42,384.16
CEMEX SAB-CPO	MEX	23,011.43

Fuente: Refinitiv

Por Volumen	Bolsa	Volumen
ITAU CORPBANCA	SGO	763,205,128.00
ENEL CHILE SA	SGO	324,258,102.00
BANCO SANTANDER	SGO	51,952,725.00
BANCO DE CHILE	SGO	42,316,038.00
CEMEX SAB-CPO	MEX	35,022,798.00

Fuente: Refinitiv

### ETFs

	Mon.	Cierre	1 D	5 D	1 M	YTD	Bolsa
ISHARES MSCI ALL PERU CAPPED	USD	30.34	-2.33%	3.11%	-1.06%	-11.01%	PCQ
ISHARES MSCI CHILE CAPPED	USD	29.30	-2.75%	3.68%	4.23%	14.77%	BTQ
GLOBAL X MSCI COLOMBIA	USD	21.83	1.16%	13.49%	10.09%	-30.41%	PCQ
ISHARES MSCI MEXICO CAPPED	USD	160.61	1.91%	5.44%	4.43%	25.48%	LSE
ISHARES MSCI EMERGING MARKETS	USD	39.40	-1.20%	3.17%	2.58%	-20.29%	PCQ
VANGUARD FTSE EMERGING MARKETS	CAD	32.53	-0.49%	2.23%	0.53%	-13.69%	TOR
ISHARES CORE MSCI EMERGING MARKETS	USD	48.93	-1.39%	2.84%	2.60%	-19.03%	PCQ
ISHARES JP MORGAN EMERGING MARKETS BONDS	USD	84.79	-0.59%	0.01%	-0.64%	-18.99%	NMQ
MORGAN STANLEY EMERGING MARKETS DOMESTIC	USD	4.79	1.91%	2.79%	1.91%	-12.91%	NYQ
ISHARES MSCI BRAZIL ETF	USD	30.81	-1.72%	6.90%	12.28%	3.08%	PCQ

Fuente: Refinitiv

### Principales índices

	Cierre	1 D	5 D	1 M	YTD	Cap. Burs. (US\$ Mill.)
▼ IPSA (Chile)	5,679.29	-0.61%	3.80%	6.64%	27.03%	121,635
▼ IGPA (Chile)	29,062.21	-0.49%	3.82%	7.77%	29.32%	121,821
▲ COLSC (Colombia)	871.99	0.59%	2.83%	-1.13%	-17.37%	3,735
▲ COLCAP (Colombia)	1,199.68	0.49%	9.16%	1.19%	-24.21%	60,902
▲ S&P/BVL LIMA (Peru)	22,102.59	0.24%	4.36%	0.74%	-5.85%	104,133
▲ S&P/BVL SEL (Peru)	559.75	0.33%	4.23%	-0.19%	-11.20%	87,383
▲ S&P/BVL LIMA 25	29,958.56	0.10%	2.01%	-2.03%	-13.02%	103,587
▼ IPC (México)	54,291.44	-0.26%	2.95%	0.50%	2.78%	103,919
▲ S&P MILA 40	496.81	0.17%	8.47%	4.03%	0.32%	225,027
▲ IBOVESPA (Brazil)	23,449.37	0.4%	9.4%	15.6%	18.1%	225,577

\*Leyenda: Variación 1D: 1 Día; 5D: 5 Días; 1M: 1 Mes; YTD: Var. % a la fecha

Fuente: Refinitiv, Bloomberg

687753.3409

### Monedas

	Precio	1 D*	5 D*	1 M*	YTD*
▼ Sol (PEN)	3.65	-0.63%	-0.24%	-1.83%	-5.40%
▼ Peso Chileno (CLP)	791.05	-0.60%	-2.13%	-1.69%	-2.12%
▲ Peso Colombiano (COP)	4,221.50	0.09%	-5.10%	-9.36%	5.79%
▼ Peso Mexicano (MXN)	17.36	-0.10%	-1.84%	-4.30%	-15.34%
▲ Real Brasileiro (BRL)	4.92	0.22%	-2.65%	-2.38%	-9.47%

\*Leyenda: Variación 1D: 1 Día; 5D: 5 Días; 1M: 1 Mes; YTD: Var. % a la fecha

Fuente: Refinitiv

### Renta Fija

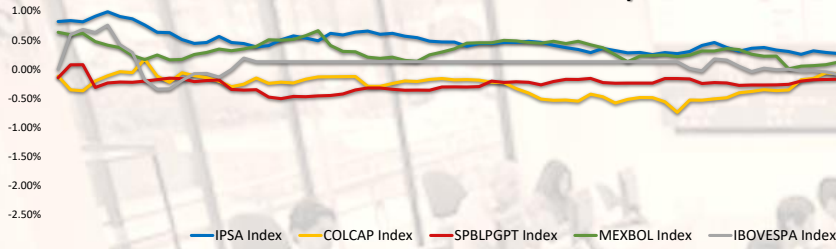
Instrumento	Moneda	Precio	Bid Yield (%)	Ask Yield (%)	Duración
PERU 7.35 07/21/25	USD	4.97	104.73	472.2%	1.96
PERU 4.125 08/25/27	USD	4.73	97.70	466.3%	3.86
PERU 8.75 11/21/33	USD	5.52	125.36	544.1%	7.44
PERU 6.55 03/14/37	USD	5.54	109.20	548.7%	8.96
PERU 5.625 11/18/2050	USD	5.61	100.23	555.5%	14.29
CHILE 2.45 01/31/31	USD	4.64	86.01	459.3%	6.89
CHILE 3.125 01/21/26	USD	4.66	96.25	461.4%	2.51
CHILE 3.625 10/30/42	USD	5.42	78.58	537.4%	13.25
COLOM 11.85 03/09/28	USD	7.82	115.70	775.3%	3.76
COLOM 10.375 01/28/33	USD	8.21	114.17	780.4%	6.37
COLOM 7.375 09/18/37	USD	7.95	95.09	783.3%	8.79
COLOM 6.125 01/18/41	USD	8.27	80.25	802.3%	9.95
MEX 4 10/02/23	MXV	4.46	87.92	444.0%	7.51
MEX5.55 01/45	USD	6.17	92.64	612.0%	12.23

Fuente: Refinitiv

Coordinador Laboratorio de Mercado de Capitales: MS Javier Penny Pestana  
Apoyo: Nadia Contreras, Nikolas Díaz, Joseph Martinez y Marcelo Cossar  
email: pulsobursatil@ulima.edu.pe

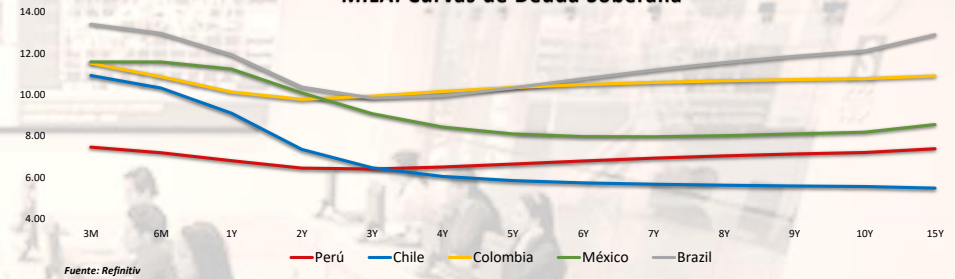
El contenido del presente documento es únicamente informativo. Los datos y opiniones expresados no deben ser interpretados como recomendaciones para la toma de decisiones futuras. Bajo ninguna circunstancia, el Laboratorio de Mercado de Capitales de la Universidad de Lima se hará responsable por el uso de lo expresado en este documento.

**MILA: Evolución Intraday**



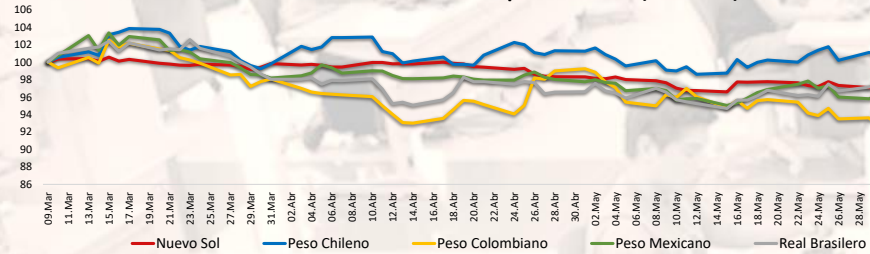
Fuente: Refinitiv

**MILA: Curvas de Deuda Soberana**



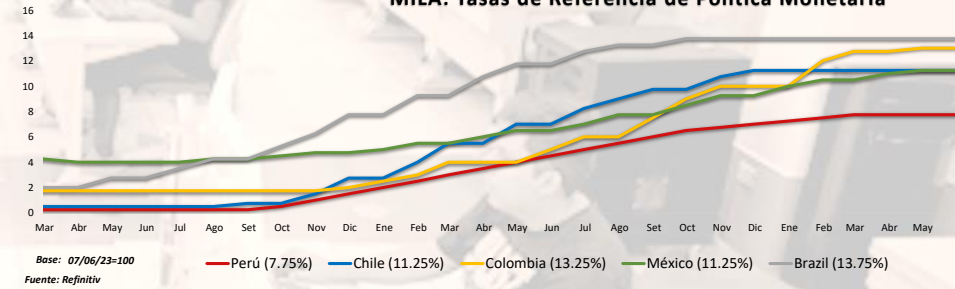
Fuente: Refinitiv

**MILA: Índices de Tipo de Cambio ( 3 meses )**



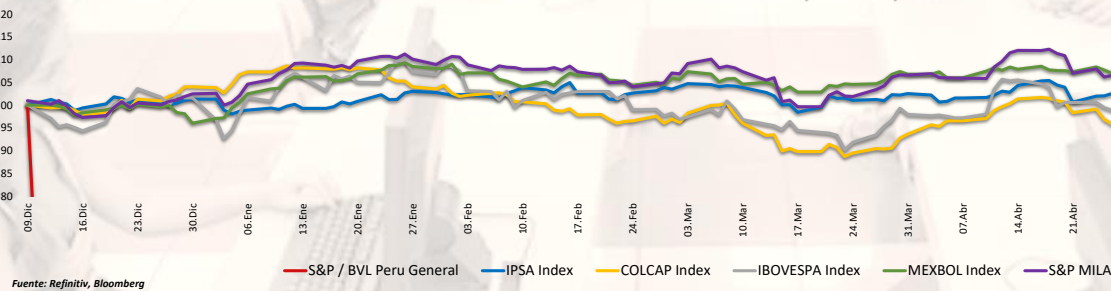
Fuente: Refinitiv

**MILA: Tasas de Referencia de Política Monetaria**



Fuente: Refinitiv

**MILA: Indices Bursátiles (6 meses)**



Fuente: Refinitiv, Bloomberg

Coordinador Laboratorio de Mercado de Capitales: MS Javier Penny Pestana  
Apoyo: Nadia Contreras, Nikolas Díaz, Joseph Martínez y Marcelo Cossar  
email: pulsobursatil@ulima.edu.pe

## MUNDO

### Estados Unidos:

El mercado estadounidense cerró con rendimientos mixtos. El índice DOW JONES cerró con resultados positivos, el crédito total al consumo en EE.UU. aumentó 23.010 millones de dólares en abril de 2023, tras un incremento revisado a la baja de 22.830 millones de dólares en el mes anterior y superando las expectativas del mercado de un aumento de 22.000 millones de dólares. El índice S&P 500 también terminó con un rendimiento negativo. Los inversores se mostraron cautos a la espera de los datos de inflación de mayo y de la decisión de política monetaria de la Reserva Federal de la próxima semana. Las empresas energéticas fueron las que mejor se comportaron, con una subida superior al 2%, mientras que los pesos pesados Microsoft (-3%), Amazon (-4.2%) y Alphabet (-3.8%) cayeron. Por último, el índice NASDAQ finalizó el día a la baja, recortando parte de sus recientes ganancias relacionadas con la inteligencia artificial, ya que las acciones tecnológicas se vieron presionadas por la subida de los rendimientos del Tesoro tras la sorpresiva subida de tipos del Banco de Inglaterra. De este modo, DOW JONES +0.27%, S&P 500 -0.38% y NASDAQ -1.29% terminaron el día con resultados, mayormente negativos.

### Europa:

Los principales índices europeos terminaron la sesión con rendimientos negativos. El índice paneuropeo STOXX 600 cerró en negativos, en un contexto donde fueron afectadas por las acciones de salud y las preocupaciones sobre las perspectivas de las tasas de interés en la zona euro, aunque una sólida actualización de ganancias del propietario de Zara, Inditex, impulsó a los minoristas y las acciones españolas. El mercado inglés, reflejado en el FTSE 100, cayó frenando la subida de junio. Donde las agresivas subidas de los tipos de interés por parte del Banco de Inglaterra provocaron una caída anual de los precios de la vivienda por primera vez desde 2012, según la encuesta Halifax. Además, las petroleras que cotizan en Londres retrocedieron, con BP y Shell cayendo un 0.7% cada una. Del mismo modo, el mercado alemán, cerró con acciones a la baja. Donde en la sesión se mostró que los pedidos de las fábricas alemanas cayeron inesperadamente un 0.4% en abril, lo que ilustra las perspectivas decrecientes para la economía más grande de Europa. El mercado francés cerró en negativo, donde hablando de los valores individuales, el de peor comportamiento fue Renault (-2.5%), seguido de Thales (-1.9%), Danone (-1.5%) y Sanofi (-1.5%). Por el contrario, los valores que más subieron fueron Unibail-Rodamco-We (+3.4%), STMicroelectronics (+3.2%), Teleperformance (+2.2%) y Capgemini (+2%). De este modo, FTSE 100 -0.05%; CAC 40 -0.09%; DAX -0.20%; STOXX 600 -0.19% terminaron en niveles negativos.

### Asia:

Los principales índices asiáticos cerraron con rendimientos mixtos, debido a que la demanda mundial fue insuficiente para sostener una recuperación de los envíos al exterior. El mercado chino acabó con rendimientos mixtos, debido a que las exportaciones de China se contrajeron un 7.5% interanual hasta un mínimo de tres meses de USD, lo que supone un cambio de tendencia respecto al crecimiento del 8.5% registrado en abril y apunta a la primera caída desde febrero y el descenso más pronunciado en cuatro meses. Además, existen especulaciones de que el Banco Popular de China podría volver a bajar los tipos de interés para impulsar a la segunda mayor economía del mundo. En línea, el índice Hang Seng cerró con ganancias, impulsado por los valores tecnológicos, los de consumo y los financieros. Asimismo, aumentaron las perspectivas de estímulo por parte de Pekín después de que las autoridades pidieran a los mayores bancos del país que bajaran sus tipos de depósito. Además, los operadores mantienen la esperanza de que la Reserva Federal de EE.UU. pausará su campaña de endurecimiento la próxima semana. El mercado surecoreano terminó con resultados ligeramente positivos, debido a que el informe del Banco Mundial apunta a un crecimiento económico global del 2.1% para este año. El mercado japonés cerró a la baja, perjudicado principalmente por el sector tecnológico. No obstante, las industrias orientadas a la exportación se han beneficiado de la debilidad del yen, que ha impulsado los beneficios empresariales y ha hecho más atractivos los activos japoneses para los inversores extranjeros. El mercado australiano terminó a la baja, liderado por los valores del sector energético. Además, el Banco de la Reserva elevó el tipo de interés hasta el 4.1% y afirmó que la subida proporciona una mayor confianza en el retorno de la inflación al objetivo en un plazo razonable, por lo que no se descarta algún endurecimiento adicional. De esta forma, NIKKEI -1.82%; HANG SENG +0.80%; CSI 300 -0.49%; KOSPI/ASX 200 -0.16%; KOSPI +0.01%, SHANGHAI COMPOSITE +0.08% terminaron con

## ETFs

	Mon.	Cierre	1 D	5 D	1 M	YTD	Bolsa
SPDR S&P 500 ETF TRUST	USD	426.55	-0.35%	2.08%	5.49%	-5.58%	PCQ
ISHARES MSCI EMERGING MARKETS ETF	USD	39.40	-1.20%	3.17%	2.58%	-20.29%	PCQ
ISHARES IBOXX \$ HIGH YIELD CORPORATE BOND ETF	USD	74.23	-0.55%	0.16%	-0.75%	-13.27%	PCQ
FINANCIAL SELECT SECTOR SPDR FUND	USD	33.17	0.39%	4.44%	2.82%	-15.49%	PCQ
VANECK GOLD MINERS ETF	USD	31.05	-1.83%	0.45%	-6.84%	-5.31%	PCQ
ISHARES RUSSELL 2000 ETF	USD	187.24	1.59%	7.75%	9.25%	-8.42%	PCQ
SPDR GOLD SHARES	USD	180.15	-1.20%	-1.19%	-2.48%	4.69%	PCQ
ISHARES 20+ YEAR TREASURY BOND ETF	USD	100.88	-1.48%	-2.05%	-4.67%	-28.49%	NMQ
INVECO QQQ TRUST SERIES 1	USD	348.82	-1.70%	0.24%	11.85%	-4.82%	NMQ
ISHARES BIOTECHNOLOGY ETF	USD	128.83	-0.19%	2.02%	0.07%	-2.28%	NMQ
ENERGY SELECT SECTOR SPDR FUND	USD	82.13	2.65%	7.23%	-1.68%	-27.73%	PCQ
PROSHARES ULTRA VIX ST FUTURES ETF	USD	2.33	0.87%	-23.81%	-42.18%	-83.59%	BTQ
UNITED STATES OIL ETF	USD	64.71	1.44%	6.73%	-0.99%	6.00%	PCQ
ISHARES MSCI BRAZIL ETF	USD	30.81	-1.72%	6.90%	12.28%	3.08%	PCQ
SPDR S&P OIL & GAS EXP & PRODUCTION ETF	USD	129.08	3.68%	9.31%	5.08%	19.61%	PCQ
UTILITIES SELECT SECTOR SPDR FUND	USD	66.49	1.70%	2.40%	-2.59%	-3.47%	PCQ
ISHARES US REAL ESTATE ETF	USD	85.20	1.09%	3.61%	3.10%	-20.34%	PCQ
SPDR S&P BIOTECH ETF	USD	88.21	0.10%	5.11%	11.17%	-5.66%	PCQ
ISHARES IBOXX \$ INVESTMENT GRADE CORP BOND ETF	USD	106.33	-0.89%	-1.20%	-2.88%	-17.01%	PCQ
ISHARES JP MORGAN USD EMERGING MARKETS BOND ETF	USD	84.79	-0.59%	0.01%	-0.64%	-18.99%	NMQ
REAL ESTATE SELECT SECT SPDR FUND	USD	37.54	1.84%	4.16%	3.02%	-20.70%	PCQ
ISHARES CHINA LARGE-CAP ETF	USD	27.50	-1.75%	5.89%	-1.08%	-27.36%	PCQ
CONSUMER STAPLES SPDR FUND	USD	72.73	-0.33%	0.08%	-4.53%	-4.80%	PCQ
VANECK JUNIOR GOLD MINERS ETF	USD	37.19	-2.59%	0.13%	-5.87%	-13.29%	PCQ
SPDR BLOOMBERG HIGH YIELD BOND ETF	USD	91.00	-0.51%	0.18%	-0.89%	-14.84%	PCQ
VANGUARD REAL ESTATE INDEX FUND ETF	USD	83.68	1.84%	4.60%	3.99%	-21.69%	PCQ
DIREXION DAILY GOLD MINERS INDEX BULL 2X SHARES	USD	37.61	-3.66%	0.59%	-14.72%	-29.28%	PCQ
PROSHARES ULTRASHORT 20+ YEAR TREASURY	USD	30.78	2.91%	3.74%	9.34%	66.11%	PCQ
ISHARES MSCI EAFE ETF	USD	70.89	-2.66%	0.31%	-2.54%	-8.85%	PCQ
ISHARES PREFERRED AND INCOME SECURITIES ETF	USD	30.84	-0.29%	1.25%	-0.27%	-19.48%	NMQ
WISDOMTREE JAPAN HEDGED EQUITY ETF	USD	79.05	-1.86%	4.72%	10.89%	25.74%	PCQ
GRAYSCALE BITCOIN TRUST (BTC)	USD	13.83	-4.42%	-0.43%	-8.41%	-50.64%	PNK

Fuente: Refinitiv

## Principales índices

	Cierre	1 D	5 D	1 M	YTD	Cap. Burs. (US\$ Mill.)
▲ Dow Jones (EEUU)	53.87	2.43%	10.43%	2.45%	-9.98%	345,989
▼ Standard & Poor's 500 (EEUU)	4,267.52	-0.38%	2.10%	5.22%	-5.85%	37,105
▼ NASDAQ Composite (EEUU)	13,104.90	-1.29%	1.31%	10.55%	-8.61%	21,934
▼ Stoxx EUROPE 600 (Europa)	460.80	-0.19%	2.00%	-0.52%	-4.18%	440,313,551
▼ DAX (Alemania)	29.33	-0.17%	1.88%	-1.84%	-8.52%	121
▼ FTSE 100 (Reino Unido)	7,624.34	-0.05%	2.39%	-2.91%	0.46%	405
▼ CAC 40 (Francia)	7,202.79	-0.09%	1.47%	-3.53%	0.42%	2,787,732
▲ IBSX 35 (España)	9,359.80	0.53%	3.42%	0.71%	6.67%	862,962
▲ MSCI AC Asia Pacific Index	517.22	0.55%	3.26%	1.26%	-17.78%	22,051
▲ HANG SENG (Hong Kong)	19,252.00	0.80%	5.58%	-2.56%	-20.21%	21,710
▲ SHANGHAI SE Comp. (China)	3,197.76	0.08%	-0.21%	-2.03%	-10.13%	46,443,793
▼ NIKKEI 225 (Japón)	31,913.74	-1.82%	3.32%	12.31%	16.19%	558,198
▼ S&P / ASX 200 (Australia)	7,118.00	-0.16%	0.38%	-2.71%	-2.93%	35,807
▲ KOSPI (Corea del Sur)	2,615.60	0.01%	1.49%	5.26%	-7.98%	7,760,625

\*Leyenda: Variación 1D: 1 Día; 5D: 5 Días; 1M: 1 Mes; YTD: Var. % a la fecha

Fuente: Refinitiv, Bloomberg

## Renta Variable

### Estados Unidos (Acciones del SPX Index)

Más Subieron	Mon.	Precio	▲%	Bolsa	Más Bajaron	Mon.	Precio	▼%	Bolsa
WESTERN DGTL C/d	USD	36.75	11.26%	NSQ	ONEOK INC/d	USD	57.95	-9.06%	NYQ
COMERICA INC/d	USD	34.3	7.29%	NYQ	PORWALAU-X/d	INR	28.45	-4.85%	BSE
KEYCORP NEW/d	USD	9.59	6.67%	NYQ	FIRST SOLAR/d	USD	221.59	-4.36%	NSQ
DISH NETWORK A/d	USD	6.57	6.66%	NSQ	TRACTOR SUPPLY/d	USD	231.53	-3.50%	NSQ
MICRON TECH/d	USD	64.64	6.11%	NSQ	AMEREN CORP/d	USD	85.06	-3.03%	NYQ

Fuente: Refinitiv

### Europa (Acciones del STOXX EUROPE 600)

Más Subieron	Mon.	Precio	▲%	Bolsa	Más Bajaron	Mon.	Precio	▼%	Bolsa
CSAI INC A ORD/d	USD	23.97	23.43%	NYQ	GREEN RS FDS O/d	CAD	(en blanco)	-100.00%	CVÉ
PLAYAGS INC OR/d	USD	6.14	15.85%	NYQ	LUMINEX RESOUR/d	CAD	(en blanco)	-100.00%	CVE
BLEND LABS A O/d	USD	1.11	15.30%	NYQ	BARSELE MINERA/d	CAD	(en blanco)	-100.00%	CVE
SAMHALLSBYGG/d	SEK	6.724	10.59%	STO	MANILLA BULLETI/d	PHP	(en blanco)	-100.00%	PHS
HEICO CORP/d	USD	178.9	7.80%	NYQ	AKZO NOBEL/d	EUR	(en blanco)	-100.00%	CHI

Fuente: Refinitiv

## Monedas

	Precio	1 D*	5 D*	1 M*	YTD*
▼ Euro	1.0697	-1.61%	0.08%	-3.11%	-5.68%
▲ Yen	140.11	0.41%	0.55%	4.83%	22.56%
▲ Yuan	7.1287	0.39%	0.25%	2.93%	12.36%
▲ Won Coreano	1308.26	0.58%	-0.93%	-2.22%	10.11%
▼ Libra Esterlina	1.2434	-0.02%	-0.02%	-0.26%	-8.61%
▲ Dólar de Hong Kong	7.842	0.05%	0.16%	-0.09%	0.67%
▲ Dólar Australiano	0.665	0.53%	2.31%	0.79%	-7.77%

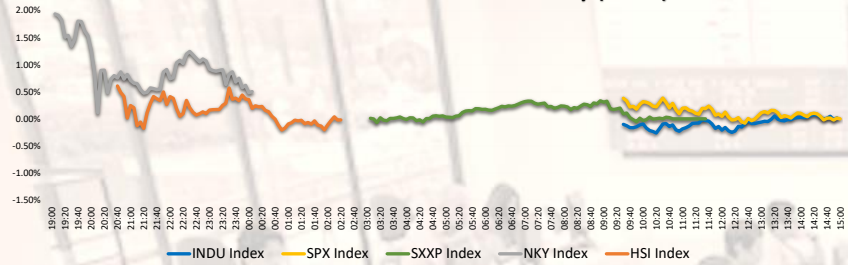
\*Leyenda: Variación 1D: 1 Día; 5D: 5 Días; 1M: 1 Mes; YTD: Var. % a la fecha

## Materias Primas

	Precio	1 D*	5 D*	1 M*	YTD*
Oro (US\$ Oz. T) (LME)	8292.1	-0.50%	2.75%	-2.85%	-15.94%
Plata (US\$ Oz. T) (LME)	2399.1	3.30%	7.60%	-9.27%	-33.40%
Cobre (US\$ TM) (LME)	72.53	1.10%	6.52%	-2.24%	-0.51%
Zinc (US\$ TM) (LME)	26092	0.11%	1.52%	0.85%	-39.88%
Petroleo WTI (US\$ Barril) (NYM)	2049.75	0.75%	1.90%	-3.39%	-13.46%
Etaño (US\$ TM) (LME)	24.5	-0.33%	-2.23%	-4.97%	43.53%
Plomo (US\$ TM) (LME)	24.24	-0.21%	-2.02%	-4.57%	44.72%
Asúcar #11 (US\$ Libra) (NYB-ICE)	3091	1.44%	2.38%	4.99%	17.39%
Cacao (US\$ TM) (NYB-ICE)	0	0.00%	0.00%	0.00%	0.00%
Café Arábica (US\$ TM) (NYB-ICE)	0	0.00%	0.00%	0.00%	0.00%

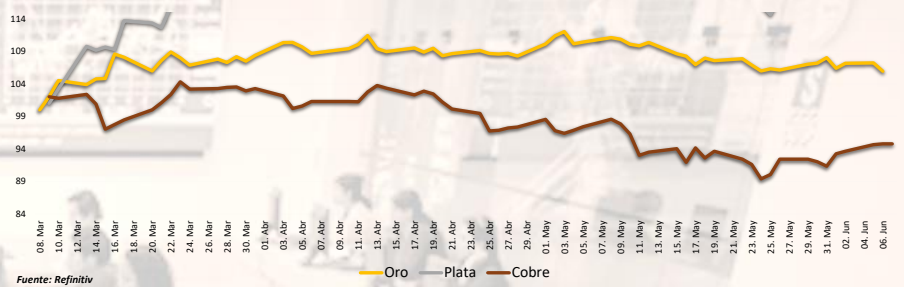
\*Leyenda: Variación 1D: 1 Día; 5D: 5 Días; 1M: 1 Mes; YTD: Var. % a la fecha

**Mercado Evolución Intraday (var %)**



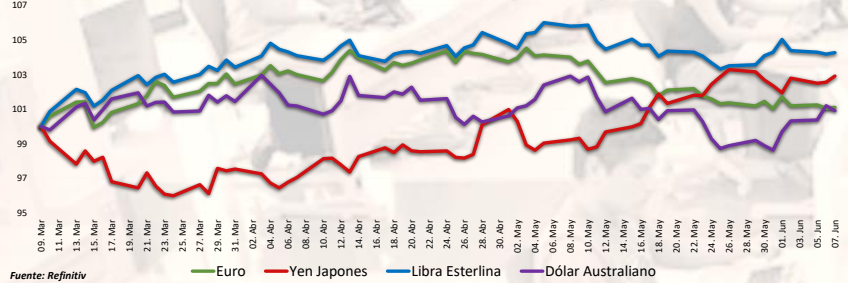
Fuente: Refinitiv, Bloomberg

**Índices de Metales principales (3 meses)**



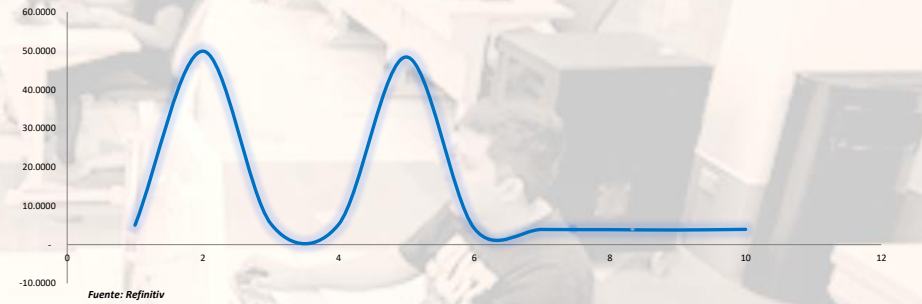
Fuente: Refinitiv

**Índices de Tipo de Cambio (3 meses)**



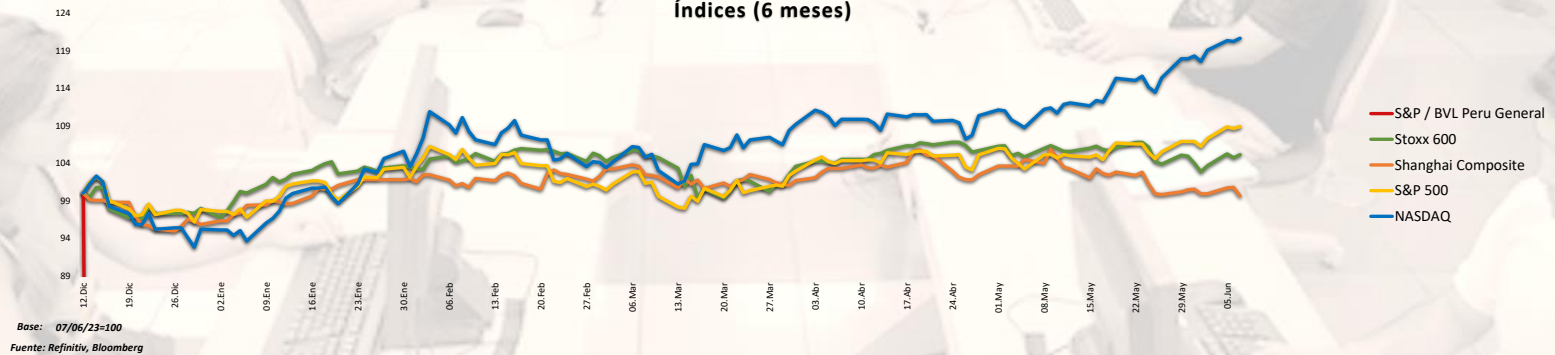
Fuente: Refinitiv

**Curva de Rendimiento Bonos Tesoro EEUU (%)**



Fuente: Refinitiv

**Índices (6 meses)**



Base: 07/06/23=100  
Fuente: Refinitiv, Bloomberg

Coordinador Laboratorio de Mercado de Capitales: MS Javier Penny Pestana  
Apoyo: Nadia Contreras, Níkolás Díaz, Joseph Martínez y Marcelo Cossar  
email: pulsobursatil@ulima.edu.pe



**RANKING ACCIONES LIMA**

Código	Moneda	Precio	1 D*	5 D*	1 M*	YTD*	Frecuencia	Volumen	Beta	Rentabilidad por Dividendos (%)	Precio-Beneficio	Capitalización Bursátil (M US\$)	Sector	Participación Índice
▲ ALCORCLIM	S/.	6.20	0.00%	0.00%	-3.28%	-4.15%	0.00%	7,900	0.61	4.48	8.69	13,429	Industrial	17.79%
▲ BACKUSILIM	S/.	26.60	0.00%	4.31%	3.91%	14.18%	90.00%	332	0.42	6.41	98.64	2,420	Industriales	21.11%
▼ BAP	US\$	140.02	-0.33%	8.17%	4.49%	3.21%	90.00%	441,187	0.96	4.83	7.47	61,774,104	Diversas	-1.99%
▲ BVN	US\$	1.72	0.00%	0.00%	2.38%	7.62%	85.00%	39,256	0.71	7.53	0.00	18,516	Bancos y Financieras	16.92%
▲ CASAGRCLIM	S/.	1.72	0.00%	0.00%	2.38%	7.62%	85.00%	39,256	0.71	7.53	0.00	18,516	Bancos y Financieras	16.92%
▲ BBVACLIM	S/.	1.72	0.00%	0.00%	2.38%	7.62%	85.00%	39,256	0.71	7.53	0.00	18,516	Bancos y Financieras	16.92%
▼ CORAREILIM	S/.	1.15	-2.54%	-2.54%	0.00%	-17.46%	90.00%	34,610	1.03	4.42	0.00	10,981	Industriales	-19.28%
▼ CPAC K	US\$	5.28	-0.66%	-4.61%	-1.95%	2.20%	90.00%	3,733	0.50	10.66	18.06	19,805	Industriales	-2.88%
▲ CVERDECLIM	US\$	29.01	0.03%	-1.66%	0.03%	-0.39%	85.00%	334	1.11	2.46	7.94	9,687	Mineras	-0.68%
▲ ENGSEPCCLIM	S/.	4.09	0.00%	0.00%	1.76%	18.81%	90.00%	15,683	0.75	9.54	10.59	17,575	Servicios Públicos	63.98%
▲ ENDSRCLIM	US\$	29.01	0.03%	-1.66%	0.03%	-0.39%	85.00%	334	1.11	2.46	7.94	9,687	Mineras	-0.68%
▲ FERREYCLIM	S/.	2.20	2.33%	7.32%	1.85%	3.72%	90.00%	765,806	0.98	11.09	5.09	452,726	Diversas	6.11%
▲ AENZACLIM	S/.	0.50	0.00%	0.00%	-12.28%	-39.76%	65.00%	0	0.76	0.00	0.00	2,725	Diversas	-53.86%
▲ IFS	US\$	23.02	0.79%	8.33%	4.83%	-2.04%	90.00%	73,973	1.07	5.17	5.76	1,708,937	Diversas	-17.08%
▲ INRETCCLIM	US\$	33.80	0.00%	0.90%	6.55%	5.07%	80.00%	5,476	0.73	2.45	14.14	185,089	Diversas	10.34%
▼ LUSURCLIM	S/.	14.60	-0.68%	-0.68%	3.12%	-0.65%	85.00%	1,700	0.55	2.37	0.00	6,805	Servicios Públicos	0.65%
▲ MINSURILIM	S/.	3.40	0.00%	-3.95%	-10.53%	-4.23%	90.00%	256	1.08	11.07	0.00	246	Mineras	-27.86%
▲ SCCO K	US\$	71.49	0.20%	7.07%	-5.30%	18.38%	90.00%	830,407	1.25	5.61	17.36	59,387,332	Mineras	7.12%
▲ SIDERCCLIM	S/.	1.35	0.00%	0.00%	-9.40%	-16.15%	85.00%	36,650	0.88	39.86	0.00	13,565	Industriales	-2.19%
▲ UNACEMCLIM	S/.	2.77	0.00%	-0.09%	5.56%	9.48%	10.00%	0	-0.02	3.55	0.00	1,371	Diversas	14.26%
▲ VOLCABCLIM	S/.	2.77	0.00%	-0.09%	5.56%	9.48%	10.00%	0	-0.02	3.55	0.00	1,371	Diversas	14.26%
▲ BROCALCLIM	S/.	1.72	0.00%	0.00%	2.38%	7.62%	85.00%	39,256	0.71	7.53	0.00	18,516	Bancos y Financieras	16.92%
▲ CORARECLIM	S/.	1.72	0.00%	0.00%	2.38%	7.62%	85.00%	39,256	0.71	7.53	0.00	18,516	Bancos y Financieras	16.92%
▲ ENGIECLIM	S/.	3.40	0.00%	0.00%	-78.02%	-50.05%	90.00%	88,457	0.96	8.51	4.95	82,430	Servicios Públicos	-5.50%
▲ GBVLACLIM	S/.	0.50	0.00%	0.00%	-12.28%	-39.76%	65.00%	0	0.76	0.00	0.00	2,725	Diversas	-53.86%

Cantidad de Acciones: 25  
Fuente: Refinitiv

Subieron  
Bajaron  
Mantuvieron

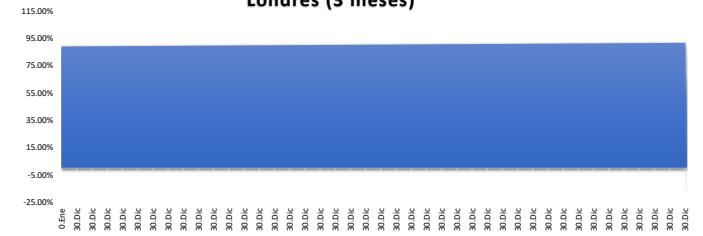
\*\* PER se utiliza en el mercado de valores y moneda original del Instrumento  
\*Leyenda: Variación 1D: 1 Día; 5D: 5 Días; 1M: 1 Mes; YTD: Var. % a la fecha

**Índices Sectoriales**

	Cierre	1 D*	5 D*	1 M*	YTD*	Beta
S&P/BVL Consumer Index	1,262.44	-0.35%	1.20%	5.60%	2.35%	0.25
S&P/BVL Industrial Index	231.59	0.68%	2.13%	-1.25%	-6.18%	0.27
S&P/BVL Financials Index	1,001.35	-0.61%	8.08%	-0.47%	4.76%	1.46
S&P/BVL Construction Index	217.39	-0.12%	-0.29%	-2.96%	-10.58%	0.20
S&P/BVL Public Services Index	1,102.60	0.00%	0.28%	-2.98%	42.43%	0.30
S&P/BVL Mining Index	417.30	0.28%	6.33%	-7.55%	5.63%	1.60
S&P/BVL Electric Utilities Index	1,076.41	0.00%	0.28%	-2.98%	42.43%	0.30

\*Leyenda: Variación 1D: 1 Día; 5D: 5 Días; 1M: 1 Mes; YTD: Var. % a la fecha  
Fuente: Refinitiv

**Correlación Rend. Índice Minero vs Índice de Metales de Londres (3 meses)**



Fuente: Refinitiv

**Rating Crédito Latinoamérica**

**CLASIFICACIONES DE RIESGO**

País	Moody/s	Fitch	S&P
Perú	A	BBB	BBB
México	Baa2	BBB-	BBB
Venezuela	WR	WD	NR
Brazil	BBB	BB-	BB-
Colombia	BB+	BB+	BB+
Chile	AA-	A-	A
Argentina	CCC	WD	CCC-
Panamá	WR	BBB-	BBB

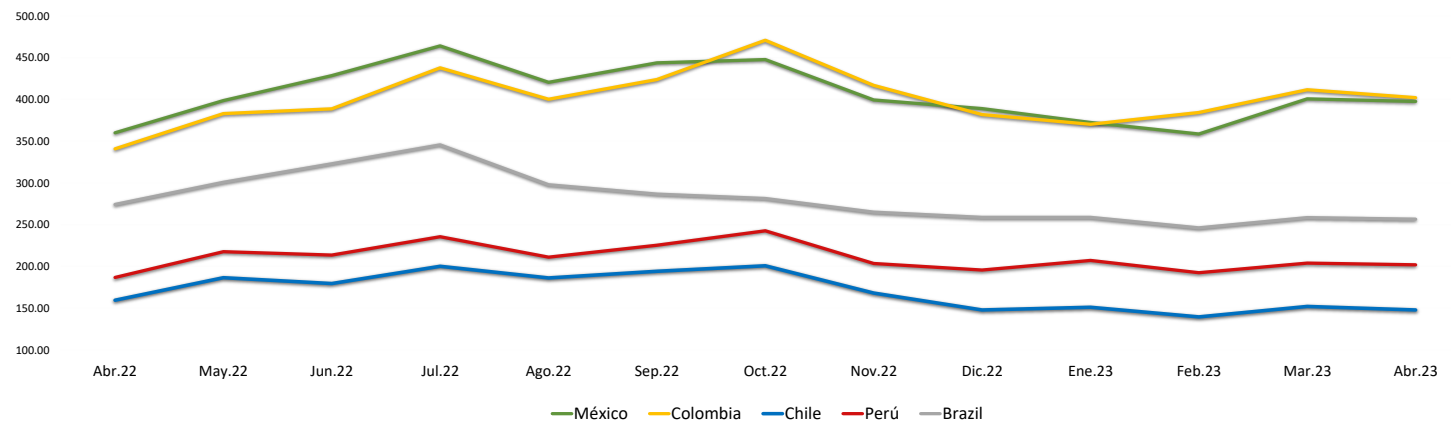
Fuente: Refinitiv, Bloomberg

**Leyenda**

	Moody/s	Fitch	S&P
Prime	Aaa	Aaa	Aaa
Alto Grado	Aa1	Aa+	Aa+
	Aa2	Aa	Aa
	Aa3	Aa-	Aa-
Grado Alto Medio	A1	A+	A+
	A2	A	A
	A3	A-	A-
Grado Bajo Medio	Baa1	BBB+	BBB+
	Baa2	BBB	BBB
	Baa3	BBB-	BBB-
Sin Grado de Inversión Especulativo	Ba1	BB+	BB+
	Ba2	BB	BB
	Ba3	BB-	BB-
Altamente Especulativo	B1	B+	B+
	B2	B	B
	B3	B-	B-
Riesgo Sustancial	Caa1	CCC+	CCC+
	Caa2	CCC	CCC
	Caa3	CCC-	CCC-
Extremadamente Especulativo	Ca	CC	CC
		C	
Poca esperanzas de Pago		RD	SD
Impago	C	DD	D
		DD	
Sin Clasificar	WR	D	NR

Fuente: Refinitiv, Bloomberg

**Riesgo País Latinoamérica (pbs)**



	Abr.22	May.22	Jun.22	Jul.22	Ago.22	Sep.22	Oct.22	Nov.22	Dic.22	Ene.23	Feb.23	Mar.23	Abr.23
Perú	186.67	217.55	213.55	235.43	211.00	225.27	242.59	203.41	195.50	207.05	192.30	203.83	201.90
Brazil	274.06	300.64	322.82	345.48	297.70	286.56	281.30	264.90	258.64	258.64	246.10	258.35	256.55
Chile	159.44	186.32	179.32	200.10	186.09	194.05	200.69	167.97	147.82	150.95	139.45	152.00	147.75
Colombia	340.78	383.05	388.73	437.86	400.26	423.83	470.84	416.81	381.77	370.18	384.35	411.61	402.15
México	360.00	398.59	428.41	464.10	420.43	443.77	447.72	399.31	389.00	372.32	358.55	400.70	397.60

Fuente: BCRP

Coordinador Laboratorio de Mercado de Capitales: MS Javier Penny Pestana  
Apoyo: Nadia Contreras, Nikolas Diaz, Joseph Martinez y Marcelo Cossar  
email: pulsoBursatil@ulima.edu.pe