

LATINOAMERICA

Lima, 12 de Junio de 2023

Perú: El índice General de la BVL finalizó la sesión de hoy con un resultado positivo de +0.30%. El índice mantiene una tendencia positiva acumulada anual de +3.42% en moneda local y una tendencia acumulada positiva de +7.88% en moneda ajustada en dólares. Con respecto al S&P/BVL Perú SEL varió en -0.08% mientras que el S&P/BVL LIMA 25 en +0.20%. El spot PEN alcanzó S/ 3.6490. Titular: Alex Contreras: Banco Mundial y BID ratifican apoyo a las políticas que implementaremos.

Chile: El índice IPSA culminó el día con un retorno positivo de +0.04%. Los sectores más beneficiados de la jornada fueron Servicios de comunicación (-2.63%) y Servicios públicos (-1.36%). Las acciones con el peor desempeño fueron SAreuterCI Falabella (+2.70%) y Colbún SA (+2.38%). Titular: Marcel espera que la gradualidad del programa de compra de dólares del Banco Central no afecte el funcionamiento de los mercados.

Colombia: El índice COLCAP concluyó la sesión con un retorno negativo de -0.57%. Los sectores más perjudicados de la jornada fueron Servicios públicos (-1.37%) y Finanzas (-0.81%). Las acciones con peor desempeño fueron Promigas SA (-5.96%) y Banco de Bogotá SA (-2.90%). Titular: Los altos costos económicos que El Niño traerá durante 2023 y 2024.

México: El índice IPC cerró el día en terreno negativo de -0.43%. Los sectores más perjudicados de la jornada fueron Materiales (-2.26%) y Salud (-1.91%). Las acciones con peor desempeño fueron Industrias Peñoles SAB de CV (-4.68%) y Controladora AXTEL SAB DE CV (-3.61%). Titular: Apatía de mexicanos provocará crisis en los municipios del país.

Brazil: El índice IBOVESPA cerró el día en terreno positivo de +0.27%. Los sectores más beneficiados de la jornada fueron Tecnología de la información (+1.42%) y Productos de Consumo no básico (+1.17%). Las acciones con mejor desempeño fueron Braskem SA (+6.01%) y Sendas Distribuidora S/A (+5.86%). Titular: Ibovespa prueba 117.000 puntos, y dólar alcanza valor más bajo en un año, con mejores expectativas de inflación en Brasil.

Renta Variable

Más Subieron	Bolsa	Mon.	Precio	▲ %
AERO DEL PACIF-B	MEX	MXN	316.00	2.86%
FALABELLA SA	SGO	CLP	1,900.00	2.70%
COLBUN SA	SGO	CLP	124.00	2.38%
TF ADMINISTRADOR	MEX	MXN	32.67	1.84%
CENCOSUD SHOPPIN	BEC	CLP	1,410.00	1.73%

Fuente: Refinitiv

Más Bajaron	Bolsa	Mon.	Precio	▼ %
INDUSTRIAS I MEX	MEX	MXN	278	-4.68%
GRUPO MEXICO-B	MEX	MXN	83	-3.36%
VOLCAN CIA I LMA	LMA	PEN	0	-2.31%
CMPC	SGO	CLP	1,436	-1.97%
ENEL AMERIK SGO	SGO	CLP	110	-1.61%

Fuente: Refinitiv

Por Monto Negociado	Bolsa	Monto (US\$)
WALMART DE MEXIC	MEX	66,959.50
GRUPO F BANORT-O	MEX	34,803.05
AMERICA MOVIL-L	NYQ	26,348.79
CEMEX SAB-CPO	MEX	20,587.55
FALABELLA SA	SGO	16,971.06

Fuente: Refinitiv

Por Volumen	Bolsa	Volumen
ENEL CHILE SA	SGO	38,599,950.00
BANCO DE CHILE	SGO	37,959,110.00
BANCO SANTANDER	SGO	33,425,938.00
CEMEX SAB-CPO	MEX	29,619,744.00
WALMART DE MEXIC	MEX	17,191,284.00

Fuente: Refinitiv

ETFs

	Mon.	Cierre	1 D	5 D	1 M	YTD	Bolsa
ISHARES MSCI ALL PERU CAPPED	USD	30.52	0.38%	-0.84%	-1.45%	-5.77%	PCQ
ISHARES MSCI CHILE CAPPED	USD	28.59	-2.42%	-3.44%	1.56%	9.62%	BTQ
GLOBAL X MSCI COLOMBIA	USD	21.85	0.99%	4.80%	10.77%	-28.25%	PCQ
ISHARES MSCI MEXICO CAPPED	USD	161.42	-0.70%	2.75%	3.51%	32.75%	LSE
ISHARES MSCI EMERGING MARKETS	USD	39.94	0.20%	1.04%	2.41%	-17.33%	PCQ
VANGUARD FTSE EMERGING MARKETS	CAD	32.90	0.49%	0.98%	0.77%	-11.58%	TOR
ISHARES CORE MSCI EMERGING MARKETS	USD	49.62	0.26%	0.96%	2.48%	-15.80%	PCQ
ISHARES JP MORGAN EMERGING MARKETS BONDS	USD	85.64	0.55%	0.59%	0.81%	-18.34%	NMQ
MORGAN STANLEY EMERGING MARKETS DOMESTIC	USD	4.87	0.83%	3.84%	2.96%	-10.31%	NYQ
ISHARES MSCI BRAZIL ETF	USD	31.72	0.38%	3.15%	13.12%	7.49%	PCQ

Fuente: Refinitiv

Principales índices

	Cierre	1 D	5 D	1 M	YTD	Cap. Burs. (US\$ Mill.)
▲ IPSA (Chile)	5,693.16	0.04%	0.68%	5.14%	26.43%	122,544
▲ IGPA (Chile)	29,116.62	0.08%	0.81%	6.03%	29.35%	149,755
▲ COLSC (Colombia)	875.14	0.00%	2.42%	-1.83%	-16.18%	3,695
▲ COLCAP (Colombia)	1,183.97	0.00%	2.80%	-1.24%	-22.22%	61,330
▲ S&P/BVL LIMA (Peru)	22,059.89	0.27%	0.56%	1.09%	-3.17%	104,681
▼ S&P/BVL SEL (Peru)	555.79	-0.09%	0.26%	-0.29%	-8.63%	87,624
▲ S&P/BVL LIMA 25	30,067.24	0.20%	0.56%	-0.83%	-10.48%	104,126
▼ IPC (México)	54,278.12	-0.43%	1.39%	-1.53%	6.66%	411,386
▲ S&P MILA 40	496.53	0.00%	2.46%	3.94%	2.15%	226,047
▲ IBOVESPA (Brazil)	24,133.21	0.6%	5.5%	15.3%	22.7%	702,452

*Leyenda: Variación 1D: 1 Día; 5D: 5 Días; 1M: 1 Mes; YTD: Var. % a la fecha
Fuente: Refinitiv, Bloomberg

Monedas

	Precio	1 D*	5 D*	1 M*	YTD*
▲ Sol (PEN)	3.62	0.00%	-1.22%	-2.24%	-5.72%
▲ Peso Chileno (CLP)	806.35	0.02%	1.05%	0.04%	-0.02%
▲ Peso Colombiano (COP)	4,173.00	0.00%	-2.55%	-11.34%	5.06%
▲ Peso Mexicano (MXN)	17.27	0.01%	-1.07%	-3.68%	-16.00%
▲ Real Brasileiro (BRL)	4.86	0.00%	-1.37%	-2.56%	-11.41%

*Leyenda: Variación 1D: 1 Día; 5D: 5 Días; 1M: 1 Mes; YTD: Var. % a la fecha
Fuente: Refinitiv

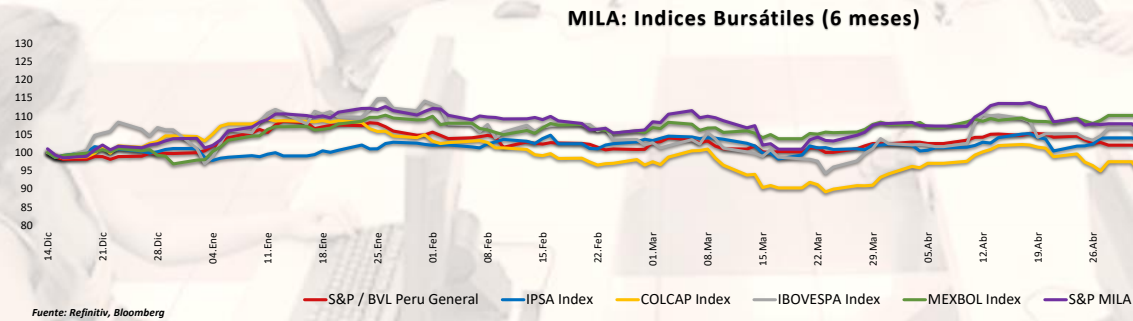
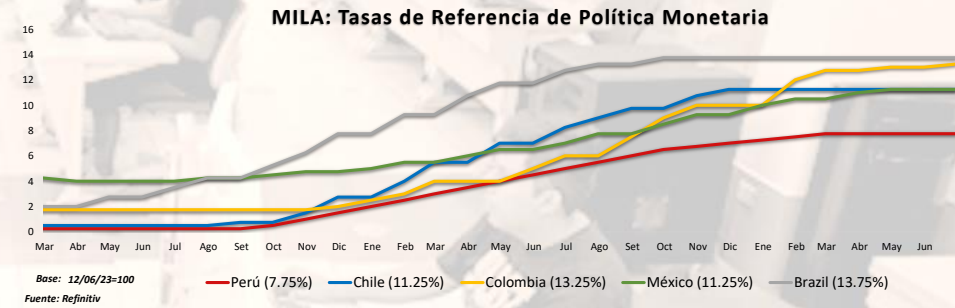
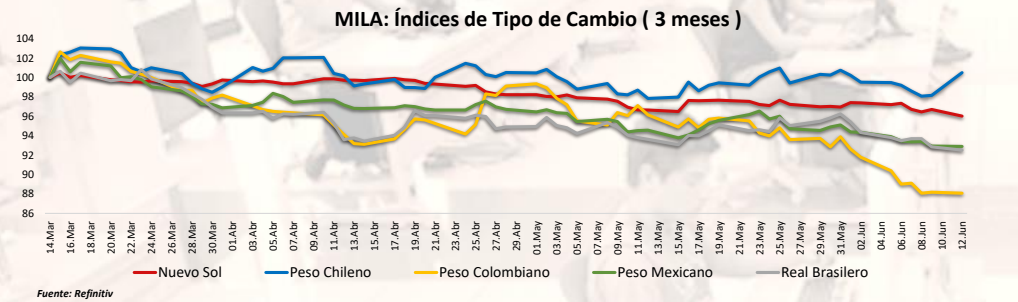
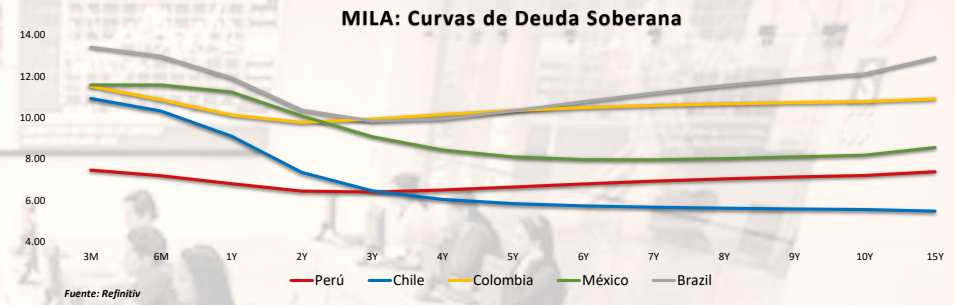
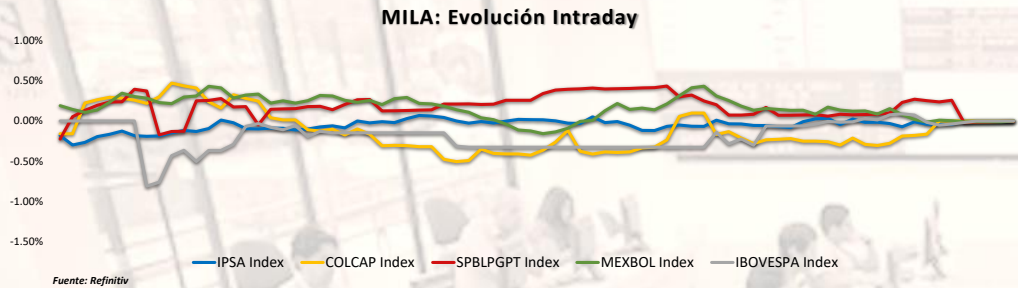
Renta Fija

Instrumento	Moneda	Precio	Bid Yield (%)	Ask Yield (%)	Duración
PERU 7.35 07/21/25	USD	4.95	104.71	472.0%	1.94
PERU 4.125 08/25/27	USD	4.67	98.00	458.3%	3.85
PERU 8.75 11/21/33	USD	5.48	125.88	538.1%	7.43
PERU 6.55 03/14/37	USD	5.52	109.93	541.2%	8.95
PERU 5.625 11/18/2050	USD	5.55	100.90	550.7%	14.33
CHILE 2.45 01/31/31	USD	4.60	86.50	451.3%	6.88
CHILE 3.125 01/21/26	USD	4.70	96.35	457.9%	2.49
CHILE 3.625 10/30/42	USD	5.35	79.14	532.0%	13.27
COLOM 11.85 03/09/28	USD	7.74	115.88	770.3%	3.75
COLOM 10.375 01/28/33	USD	8.09	114.87	770.9%	6.37
COLOM 7.375 09/18/37	USD	7.85	95.65	776.6%	8.80
COLOM 6.125 01/18/41	USD	8.11	80.83	795.3%	10.00
MEX 4 10/02/23	MXV	4.43	88.16	441.0%	7.63
MEX5.55 01/45	USD	6.08	93.56	603.9%	12.27

Fuente: Refinitiv

Coordinador Laboratorio de Mercado de Capitales: MS Javier Penny Pestana
Apoyo: Nadia Contreras, Nikolas Díaz, Joseph Martinez y Marcelo Cossar
email: pulsobursatil@ulima.edu.pe

El contenido del presente documento es únicamente informativo. Los datos y opiniones expresados no deben ser interpretados como recomendaciones para la toma de decisiones futuras. Bajo ninguna circunstancia, el Laboratorio de Mercado de Capitales de la Universidad de Lima se hará responsable por el uso de lo expresado en este documento.



Coordinador Laboratorio de Mercado de Capitales: MS Javier Penny Pestana
Apoyo: Nadia Contreras, Nikolas Díaz, Joseph Martínez y Marcelo Cossar
email: pulsobursatil@ulima.edu.pe

MUNDO

Estados Unidos:

El mercado estadounidense cerró con rendimientos positivos. El DOW JONES terminó con pérdidas, en un contexto donde el día de mañana se darán a conocer los datos de inflación y se espera que el índice de precios al consumidor muestre una caída de la inflación hasta una tasa anual del 4% en mayo. Donde las mayores ganancias eran para Intel (2,15%) y Home Depot (1,43%). El índice S&P 500 también terminó con rendimientos neutros, donde la mayoría de los inversores en el mercado esperan que la FED deje los tipos de interés sin cambios en los niveles actuales, pero hay un 30% de posibilidades de que se produzca una subida de tipos en función de la lectura del IPC y tras los movimientos sorpresa de Australia y Canadá la semana pasada. Por último, el índice NASDAQ finalizó el día al alza. Entre los valores tecnológicos, Tesla subió un 2,2%, lo que supone su duodécima sesión consecutiva de ganancias. Nasdaq cayó un 11,8% después de que el operador bursátil dijera que había acordado adquirir Adena. Oracle subió un 6% antes de presentar sus resultados tras el cierre del mercado. De este modo, DOW JONES +0.56%, S&P 500 +0.93%, NASDAQ +1.53% terminaron con rendimientos mixtos.

Europa:

Los principales índices europeos terminaron la sesión con rendimientos positivos. El índice paneuropeo STOXX 600 cerró al alza, a la espera de las decisiones de política monetaria de los principales bancos centrales esta semana. El mercado inglés, reflejado en el FTSE 100 cerró con un rendimiento de +0.11%. Las acciones del grupo Ocado subieron un 3,6% tras la mejora de Exane. Por otro lado, los precios de las materias primas cayeron de forma generalizada, presionando a las acciones de BP, Shell, Anglo American y Rio Tinto, que cerraron firmemente en números rojos. Del mismo modo, el mercado alemán, reflejado en el índice DAX cerró en terreno positivo. Impulsado por el repunte de más del 5% de las acciones de Adidas, después de que Bernstein elevara la calificación del valor de "market perform" a "outperform", citando los beneficios potenciales del regreso de los influencers chinos y el traspaso de Lionel Messi al Inter de Miami. El mercado francés cerró en positivo, obteniendo su nivel más alto en más de una semana, en línea con sus homólogos regionales, ante la esperanza de que la Reserva Federal estadounidense mantenga los tipos sin cambios al término de su reunión de dos días del miércoles. Entre los valores individuales, el más rentable fue Teleperformance (+4,4%), seguido de Hermes (+3,1%), Caggeini (+3%), STMicroelectronics (+2,9%) y Publicis Groupe (+2,7%). De este modo, FTSE 100 +0.11%; CAC 40 +0.52%; DAX +0.93%; STOXX 600 +0.16% terminaron con niveles favorables.

Asia:

Los principales índices asiáticos cerraron con rendimientos mixtos. El mercado chino acabó al alza, ya que las incertidumbres económicas siguieron pesando sobre el sentimiento, mientras que las esperanzas de un mayor apoyo político impulsaron al sector tecnológico. Las ganancias del sector estuvieron encabezadas por Foxconn Industrial (7,9%), Zhongji Innogight (4,9%) y 360 Security Technology (2%). Por otro lado, el índice Hang Seng cerró con ganancias, y los inversores siguieron atentos a los informes sobre la tasa de positividad del COVID en China, que el mes pasado se acercó a su máximo de principios de enero, en medio de la creciente movilidad provocada por el levantamiento de todas las restricciones a la pandemia por parte de Pekín. El mercado surcoreano terminó con resultados positivos, puesto que el won surcoreano cambiaba de manos en torno a 1,291 frente al dólar el lunes, manteniéndose por debajo del nivel psicológico de 1,300 por tercer día consecutivo. El mercado japonés cerró en terreno positivo, las ganancias fueron lideradas por Taiheiy Cement (4,55%), Mitsubishi Heavy Industries (3,80%) y Daiichi Sankyo (3,54%). De esta forma, NIKKEI +0.52%; HANG SENG +0.07%; CSI 300 +0.20%; S&P/ASX 200 +0.32%; KOSPI -0.45%; SHANGHAI COMPOSITE -0.08% terminaron con rendimientos mixtos.

ETFs

	Mon.	Cierre	1 D	5 D	1 M	YTD	Bolsa
SPDR S&P 500 ETF TRUST	USD	433.80	0.91%	1.57%	4.40%	-1.37%	PCQ
ISHARES MSCI EMERGING MARKETS ETF	USD	39.94	0.20%	1.04%	2.41%	-17.33%	PCQ
ISHARES IBOXX \$ HIGH YIELD CORPORATE BOND ETF	USD	74.64	-0.11%	0.16%	-0.07%	-12.55%	PCQ
FINANCIAL SELECT SECTOR SPDR FUND	USD	33.14	-0.03%	1.56%	0.18%	-13.50%	PCQ
VANECK GOLD MINERS ETF	USD	31.24	0.51%	-1.01%	-6.50%	-0.67%	PCQ
ISHARES RUSSELL 2000 ETF	USD	185.80	0.42%	3.46%	5.99%	-7.81%	PCQ
SPDR GOLD SHARES	USD	181.88	-0.09%	-0.14%	-1.14%	5.73%	PCQ
ISHARES 20+ YEAR TREASURY BOND ETF	USD	102.22	0.29%	0.41%	-0.88%	-28.24%	NMQ
INVESCO QQQ TRUST SERIES 1	USD	360.49	1.69%	1.58%	11.89%	2.04%	NMQ
ISHARES BIOTECHNOLOGY ETF	USD	129.87	0.80%	0.31%	-1.27%	0.01%	NMQ
ENERGY SELECT SECTOR SPDR FUND	USD	80.55	-0.96%	1.49%	-4.30%	28.12%	PCQ
PROSHARES ULTRA VIX ST FUTURES ETF	USD	2.28	1.33%	-9.88%	-34.10%	-87.10%	BTQ
UNITED STATES OIL ETF	USD	60.24	-4.27%	-5.92%	-9.48%	0.22%	PCQ
ISHARES MSCI BRAZIL ETF	USD	31.72	0.38%	3.15%	13.12%	7.49%	PCQ
SPDR S&P OIL & GAS EXP & PRODUCTION ETF	USD	125.16	-1.67%	2.48%	-0.84%	22.27%	PCQ
UTILITIES SELECT SECTOR SPDR FUND	USD	66.27	-0.18%	1.28%	-4.10%	-2.80%	PCQ
ISHARES US REAL ESTATE ETF	USD	84.34	0.12%	0.93%	-0.68%	-20.09%	PCQ
SPDR S&P BIOTECH ETF	USD	88.61	1.08%	2.19%	7.97%	-3.80%	PCQ
ISHARES IBOXX \$ INVESTMENT GRADE CORP BOND ETF	USD	107.10	0.32%	0.02%	-0.64%	-16.85%	PCQ
ISHARES JP MORGAN USD EMERGING MARKETS BOND ETF	USD	85.64	0.55%	0.59%	0.81%	-18.34%	NMQ
REAL ESTATE SELECT SECT SPDR FUND	USD	37.10	-0.05%	1.26%	-0.80%	-21.05%	PCQ
ISHARES CHINA LARGE-CAP ETF	USD	27.75	-0.25%	1.31%	-1.67%	-26.29%	PCQ
CONSUMER STAPLES SPDR FUND	USD	73.09	-0.03%	-0.34%	-5.69%	PCQ	
VANECK JUNIOR GOLD MINERS ETF	USD	37.42	0.03%	-1.19%	-5.00%	-7.40%	PCQ
SPDR BLOOMBERG HIGH YIELD BOND ETF	USD	91.54	-0.07%	0.30%	-0.05%	-14.03%	PCQ
VANGUARD REAL ESTATE INDEX FUND ETF	USD	82.70	0.02%	1.61%	0.02%	-21.56%	PCQ
DIREXION DAILY GOLD MINERS INDEX BULL 2X SHARES	USD	37.92	0.77%	-2.19%	-14.03%	-22.12%	PCQ
PROSHARES ULTRASHORT 20+ YEAR TREASURY	USD	30.07	-0.33%	-0.50%	2.04%	65.67%	PCQ
ISHARES MSCI EAFE ETF	USD	71.83	0.43%	-0.55%	-2.29%	-4.96%	PCQ
ISHARES PREFERRED AND INCOME SECURITIES ETF	USD	30.69	-0.07%	-0.26%	-0.87%	-19.28%	NMQ
WISDOMTREE JAPAN HEDGED EQUITY ETF	USD	80.74	0.49%	2.59%	9.51%	29.83%	PCQ
GRAYSCALE BITCOIN TRUST (BTC)	USD	13.12	-3.10%	-4.10%	-13.97%	-49.34%	PNK

Fuente: Refinitiv

Principales índices

	Cierre	1 D	5 D	1 M	YTD	Cap. Burs. (US\$ Mill.)
▲ Dow Jones (EEUU)	51.80	0.12%	0.58%	-4.27%	-8.51%	201,145
▲ Standard & Poor's 500 (EEUU)	4,338.93	0.93%	1.52%	4.10%	-1.61%	37,395
▲ NASDAQ Composite (EEUU)	13,461.92	1.53%	1.76%	10.23%	-2.84%	22,191
▲ Stoxx EUROPE 600 (Europa)	460.73	0.16%	0.17%	-1.32%	0.96%	361,014,208
▲ DAX (Alemania)	29.86	1.32%	1.64%	-1.62%	-3.55%	202
▲ FTSE 100 (Reino Unido)	7,570.69	0.11%	-0.39%	-3.81%	3.75%	354
▲ CAC 40 (Francia)	7,250.35	0.52%	0.69%	-3.22%	6.81%	2,969,649
▲ IBEX 35 (España)	9,344.40	0.37%	0.60%	1.12%	11.01%	711,304
▲ MSCI AC Asia Pacific Index	521.73	0.17%	1.33%	1.27%	-16.07%	21,937
▲ HANG SENG (Hong Kong)	19,404.31	0.07%	1.55%	-2.46%	-21.30%	22,230
▼ SHANGHAI SE Comp. (China)	3,228.83	-0.08%	-0.11%	-2.84%	-8.38%	56,577,052
▲ NIKKEI 225 (Japón)	32,434.00	0.52%	0.67%	11.37%	17.56%	566,775
▲ S&P / ASX 200 (Australia)	7,122.50	0.00%	-1.30%	-2.89%	-0.24%	31,046
▲ KOSPI (Corea del Sur)	2,629.35	-0.45%	0.53%	5.11%	-5.83%	7,274,910

*Legenda: Variación 1D: 1 Día; 5D: 5 Días; 1M: 1 Mes; YTD; Var. % a la fecha

Fuente: Refinitiv, Bloomberg

Renta Variable

Estados Unidos (Acciones del SPX Index)

Más Subieron	Mon.	Precio	▲%	Bolsa	Más Bajaron	Mon.	Precio	▼%	Bolsa
CARNIVAL CORP/d	USD	14.72	12.45%	NYQ	NASDAQ INC/d	USD	51	-11.81%	NSQ
CATALENT INC/d	USD	42.78	10.23%	NYQ	SIGNATURE BK O/d	USD	0.1216	-6.46%	PNK
NORWGN CRUS L/d	USD	18.41	7.22%	NYQ	KEYCORP NEW/d	USD	10.22	-4.31%	NYQ
BROADCOM INC/d	USD	855.38	6.31%	NSQ	T ROWE PRICE G/d	USD	110.66	-3.33%	NSQ
ORACLE CORP/d	USD	116.43	5.99%	NYQ	CITIZENS FINAN/d	USD	27.41	-3.28%	NYQ

Fuente: Refinitiv

Fuente: Refinitiv

Europa (Acciones del STOXX EUROPE 600)

Más Subieron	Mon.	Precio	▲%	Bolsa	Más Bajaron	Mon.	Precio	▼%	Bolsa
REXEL/d	EUR	21.82	3.86%	PAR	AVANGRID INC/d	USD	38	NYQ	38
AMERICAN ARLNS /d	USD	16.02	2.89%	NSQ	INWIT/d	EUR	11.635	MIL	11.635
FDJ/d	EUR	37.04	1.87%	PAR	NBR ENR TR A O/d	USD	10.6	NYQ	10.6
ASSA ABLOY B/d	SEK	258.5	1.02%	STO	RIVERSTONE CRE/d	USD	0.89	LSE	0.89
ADDTCH/d	SEK	234.4	0.77%	STO	ADDTCH/d	SEK	234.4	STO	234.4

Fuente: Refinitiv

Fuente: Refinitiv

Monedas

	Precio	1 D*	5 D*	1 M*	YTD*
▼ Euro	1.0755	-0.02%	0.40%	-2.00%	-5.02%
▼ Yen	139.58	-0.01%	0.03%	1.53%	22.52%
▲ Yuan	7.1437	0.00%	0.60%	3.37%	12.85%
▼ Won coreano	1282.36	-0.17%	-1.42%	-4.46%	7.26%
▼ Libra Esterlina	1.251	-0.01%	0.59%	0.11%	-7.23%
▼ Dólar de Hong Kong	7.8347	0.00%	-0.04%	-0.19%	0.63%
▲ Dólar Australiano	0.6751	0.01%	2.06%	1.83%	-5.45%

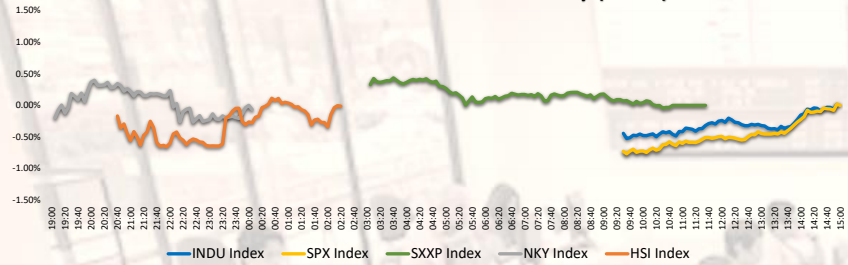
*Legenda: Variación 1D: 1 Día; 5D: 5 Días; 1M: 1 Mes; YTD; Var. % a la fecha

Materias Primas

	Precio	1 D*	5 D*	1 M*	YTD*
Oro (US\$ Oz. T) (LME)	8349	0.00%	0.22%	-2.66%	-14.48%
Plata (US\$ Oz. T) (LME)	2401	0.00%	5.28%	-9.41%	-33.81%
Cobre (US\$ TM) (LME)	67.12	-4.35%	-6.97%	-11.11%	-7.06%
Zinc (US\$ TM) (LME)	26977	0.00%	4.17%	2.19%	-37.25%
Petroleo WTI (US\$ Barril) (NYM)	2074	0.00%	1.89%	-4.58%	-12.44%
Espana (US\$ TM) (LME)	25.47	0.35%	4.39%	-0.27%	50.62%
Plomo (US\$ TM) (LME)	25.15	0.52%	3.97%	-0.40%	52.06%
Azúcar #11 (US\$ Libra) (NYB-ICE)	3130	-1.42%	2.35%	6.61%	24.55%
Cacao (US\$ TM) (NYB-ICE)	0	0.00%	0.00%	0.00%	0.00%
Café Arábica (US\$ TM) (NYB-ICE)	0	0.00%	0.00%	0.00%	0.00%

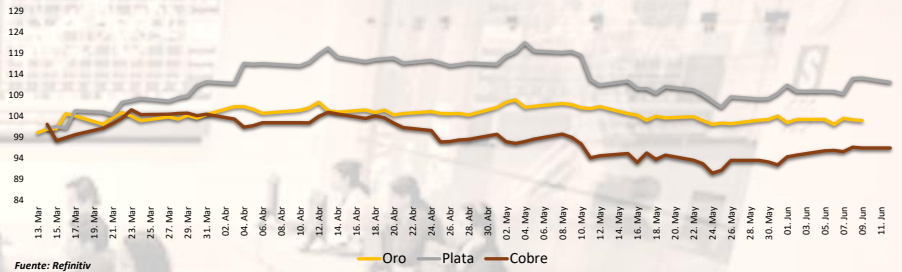
*Legenda: Variación 1D: 1 Día; 5D: 5 Días; 1M: 1 Mes; YTD; Var. % a la fecha

Mercado Evolución Intraday (var %)



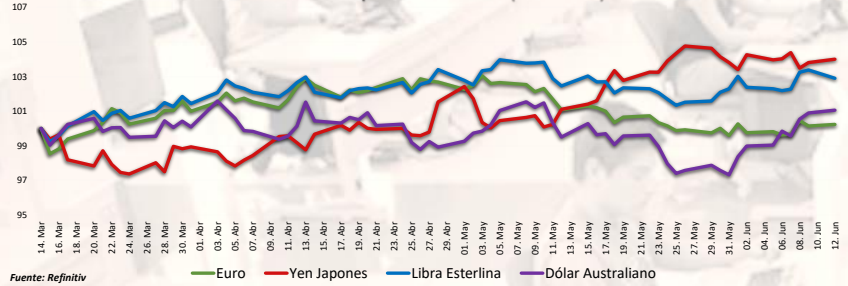
Fuente: Refinitiv, Bloomberg

Índices de Metales principales (3 meses)



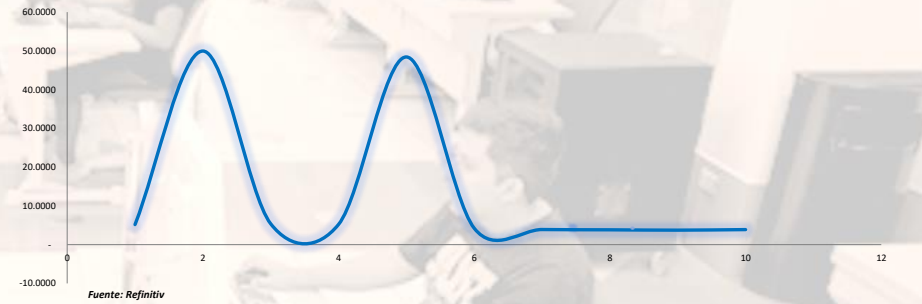
Fuente: Refinitiv

Índices de Tipo de Cambio (3 meses)



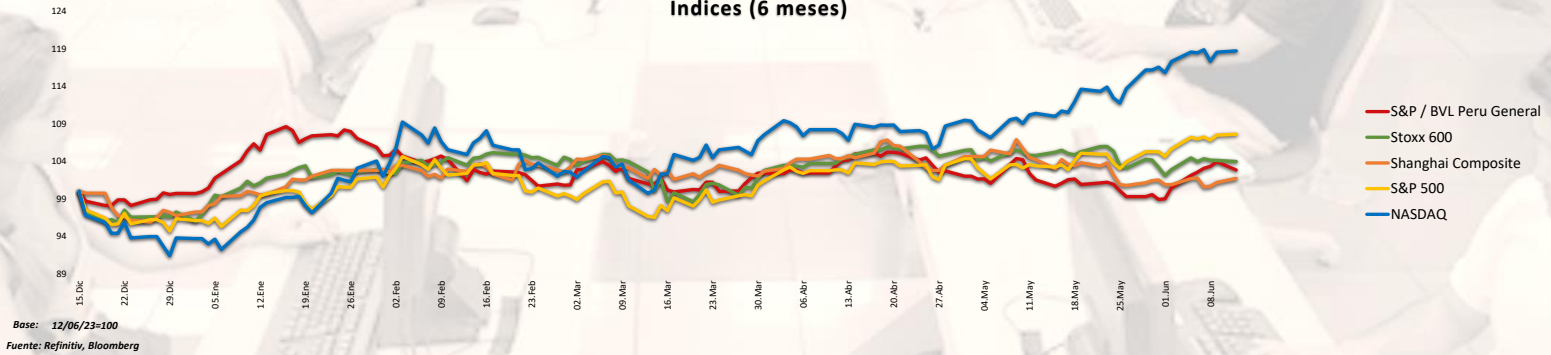
Fuente: Refinitiv

Curva de Rendimiento Bonos Tesoro EEUU (%)



Fuente: Refinitiv

Índices (6 meses)



Base: 12/06/23=100
Fuente: Refinitiv, Bloomberg

Coordinador Laboratorio de Mercado de Capitales: MS Javier Penny Pestana
Apoyo: Nadia Contreras, Níkolás Díaz, Joseph Martínez y Marcelo Cossar
email: pulsobursatil@ulima.edu.pe

RANKING ACCIONES LIMA

Código	Moneda	Precio	1 D*	5 D*	1 M*	YTD*	Frecuencia	Volumen	Beta	Rentabilidad por Dividendos (%)	Precio-Beneficio	Capitalización Bursátil (M US\$)	Sector	Participación Índice
▲ ALCORCLIM	S/.	6.17	0.33%	-0.48%	-1.75%	-4.61%	0.00%	0	0.61	4.52	8.62	32,434	Industrial	9.84%
▲ BACKUSLIM	S/.	26.00	0.00%	1.96%	1.96%	11.60%	90.00%	0	0.42	6.41	96.42	873	Industriales	14.42%
▲ BAP	US\$	141.70	0.85%	2.71%	6.78%	4.45%	90.00%	212,945	0.76	4.83	7.54	30,166,248	Diversas	-0.11%
▲ BVN	S/.	1.75	0.00%	1.74%	2.94%	9.49%	85.00%	0	0.91	7.40	0.00	9,241	Bancos y Financieras	14.00%
▲ CASAGRCLIM	S/.	1.75	0.00%	1.74%	2.94%	9.49%	85.00%	0	0.71	7.40	0.00	9,241	Bancos y Financieras	14.00%
▲ BBVACLIM	S/.	1.75	0.00%	1.74%	2.94%	9.49%	85.00%	0	0.71	7.40	0.00	9,241	Bancos y Financieras	14.00%
▲ CORARELIM	S/.	1.16	0.00%	-1.69%	0.00%	-16.74%	80.00%	0	1.03	4.42	0.00	22,265	Industriales	-25.40%
▼ CPAC.K	US\$	5.33	2.11%	-0.84%	1.49%	3.26%	90.00%	2,176	0.50	10.80	18.25	11,563	Industriales	-6.89%
▼ CVERDECLIM	US\$	29.20	-1.02%	-0.34%	0.69%	0.26%	85.00%	0	1.10	2.42	7.97	17,108	Mineras	0.82%
▼ ENOSPECLIM	S/.	4.10	-1.23%	0.24%	-1.80%	19.10%	90.00%	0	0.74	9.54	10.48	10,932	Servicios Públicos	56.73%
▼ ENOSPECLIM	US\$	29.20	-1.02%	-0.34%	0.69%	0.26%	85.00%	0	1.10	2.42	7.97	17,108	Mineras	0.82%
▼ FERREYCLIM	S/.	2.16	0.47%	0.47%	1.89%	1.84%	90.00%	0	0.97	11.09	4.88	33,891	Diversas	5.90%
▲ AENZAELIM	S/.	0.53	0.00%	3.92%	-10.17%	-36.14%	65.00%	0	0.77	0.00	0.00	3,029	Diversas	-55.48%
▲ IFS	US\$	23.69	1.54%	4.45%	8.82%	0.81%	90.00%	22,980	1.07	5.06	5.93	541,902	Diversas	-17.06%
▲ INRETCCLIM	US\$	33.80	0.00%	0.00%	6.55%	5.07%	80.00%	0	0.73	2.45	14.14	95,712	Diversas	7.08%
▲ LUSURCLIM	S/.	14.70	0.00%	1.38%	3.82%	0.03%	85.00%	0	0.55	2.37	0.00	487	Servicios Públicos	1.35%
▲ MINSURILIM	S/.	3.59	1.13%	2.57%	-5.28%	1.13%	90.00%	0	1.08	10.61	0.00	12,338	Mineras	-25.17%
▼ SCCO.K	US\$	70.53	-1.05%	0.09%	-8.19%	16.79%	90.00%	712,002	1.25	5.61	15.83	50,190,949	Mineras	9.03%
▼ SIDERCLIM	S/.	1.29	-1.53%	-4.44%	-9.15%	-19.87%	85.00%	0	0.87	41.08	0.00	16,380	Industriales	-5.04%
▲ UNACEMCLIM	S/.	2.73	0.37%	-1.44%	4.04%	7.90%	10.00%	0	-0.02	3.55	0.00	1,559,089	Diversas	14.39%
▲ VOLCABCLIM	S/.	2.73	0.37%	-1.44%	4.04%	7.90%	10.00%	0	-0.02	3.55	0.00	1,559,089	Diversas	14.39%
▲ BROCALCLIM	S/.	1.75	0.00%	1.74%	2.94%	9.49%	85.00%	0	0.71	7.40	0.00	9,241	Bancos y Financieras	14.00%
▲ CORARELIM	S/.	1.75	0.00%	1.74%	2.94%	9.49%	85.00%	0	0.71	7.40	0.00	9,241	Bancos y Financieras	14.00%
▲ ENGIECLIM	S/.	3.40	0.00%	0.00%	-78.62%	-50.05%	90.00%	0	0.95	8.51	4.95	14,102	Servicios Públicos	-6.90%
▲ GBVACLIM	S/.	0.53	0.00%	3.92%	-10.17%	-36.14%	65.00%	0	0.77	0.00	0.00	3,029	Diversas	-55.48%

Cantidad de Acciones: 25
Fuente: Refinitiv

Subieron
Bajaron
Mantuvieron

** PER se utiliza en el mercado de valores y moneda original del instrumento
*Leyenda: Variación 1D: 1 Día; 5D: 5 Días; 1M: 1 Mes; YTD: Var. % a la fecha

Índices Sectoriales

	Cierre	1 D*	5 D*	1 M*	YTD*	Beta
S&P/BVL Consumer Index	1,254.96	0.23%	-0.07%	5.04%	1.74%	0.26
S&P/BVL Industrial Index	232.07	0.13%	0.64%	-1.38%	-5.98%	0.25
S&P/BVL Financials Index	1,007.87	1.02%	1.67%	4.68%	5.44%	1.44
S&P/BVL Construction Index	220.05	-0.04%	0.72%	-2.68%	-9.48%	0.21
S&P/BVL Public Services Index	1,103.36	0.35%	0.07%	-2.67%	42.52%	0.30
S&P/BVL Mining Index	411.08	-0.81%	-1.17%	-0.21%	4.06%	1.61
S&P/BVL Electric Utilities Index	1,077.15	0.34%	0.07%	-2.67%	42.52%	0.30

*Leyenda: Variación 1D: 1 Día; 5D: 5 Días; 1M: 1 Mes; YTD: Var. % a la fecha
Fuente: Refinitiv

Correlación Rend. Índice Minero vs Índice de Metales de Londres (3 meses)



Fuente: Refinitiv

Rating Crédito Latinoamérica

CLASIFICACIONES DE RIESGO

País	Moody/s	Fitch	S&P
Perú	A	BBB	BBB
México	Baa2	BBB-	BBB
Venezuela	WR	WD	NR
Brazil	BBB	BB-	BB-
Colombia	BB+	BB+	BB+
Chile	AA-	A-	A
Argentina	CCC	WD	CCC-
Panamá	WD	BBB-	BBB

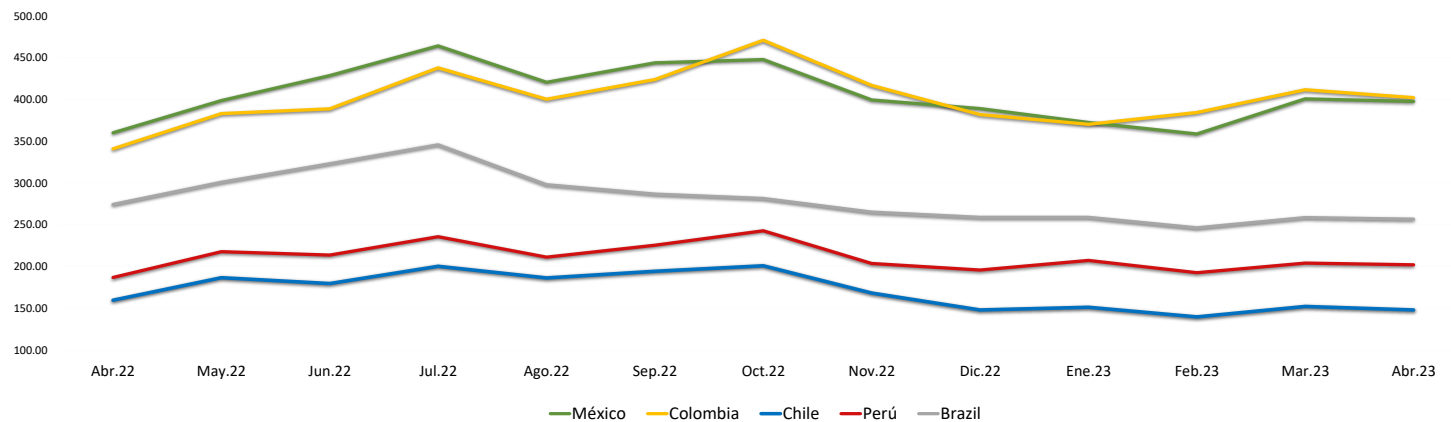
Fuente: Refinitiv, Bloomberg

Leyenda

	Moody/s	Fitch	S&P
Prime	Aaa	Aaa	Aaa
Alto Grado	Aa1	Aa+	Aa+
	Aa2	Aa	Aa
	Aa3	Aa-	Aa-
Grado Alto Medio	A1	A+	A+
	A2	A	A
	A3	A-	A-
Grado Bajo Medio	Baa1	BBB+	BBB+
	Baa2	BBB	BBB
	Baa3	BBB-	BBB-
Sin Grado de Inversión Especulativo	Ba1	BB+	BB+
	Ba2	BB	BB
	Ba3	BB-	BB-
Altamente Especulativo	B1	B+	B+
	B2	B	B
	B3	B-	B-
Riesgo Sustancial	Caa1	CCC+	CCC+
	Caa2	CCC	CCC
	Caa3	CCC-	CCC-
Extremadamente Especulativo	Ca	CC	CC
		C	
Poca esperanzas de Pago		RD	SD
Impago	C	DD	D
		DD	
Sin Clasificar	WR		NR

Fuente: Refinitiv, Bloomberg

Riesgo País Latinoamérica (pbs)



	Abr.22	May.22	Jun.22	Jul.22	Ago.22	Sep.22	Oct.22	Nov.22	Dic.22	Ene.23	Feb.23	Mar.23	Abr.23
Perú	186.67	217.55	213.55	235.43	211.00	225.27	242.59	203.41	195.50	207.05	192.30	203.83	201.90
Brazil	274.06	300.64	322.82	345.48	297.70	286.56	281.30	264.90	258.64	258.64	246.10	258.35	256.55
Chile	159.44	186.32	179.32	200.10	186.09	194.05	200.69	167.97	147.82	150.95	139.45	152.00	147.75
Colombia	340.78	383.05	388.73	437.86	400.26	423.83	470.84	416.81	381.77	370.18	384.35	411.61	402.15
México	360.00	398.59	428.41	464.10	420.43	443.77	447.72	399.31	389.00	372.32	358.55	400.70	397.60

Fuente: BCRP

Coordinador Laboratorio de Mercado de Capitales: MS Javier Penny Pestana
Apoyo: Nadia Contreras, Nikolas Diaz, Joseph Martinez y Marcelo Cossar
email: pulsoBursatil@ulima.edu.pe