

## LATINOAMERICA

Lima, 20 de Junio de 2023

Perú: El índice General de la BVL finalizó la sesión de hoy con un resultado negativo de -0.15%. El índice mantiene una tendencia negativa acumulada anual de +5.65% en moneda local y una tendencia acumulada positiva de +10.38% en moneda ajustada en dólares. Con respecto al S&P/BVL Perú SEL varió en +0.11% mientras que el S&P/BVL LIMA 25 en -0.14%. El spot PEN alcanzó S/3.6429. Titular: Perú es el cuarto país en la región con las tarifas eléctricas más bajas.

Chile: El índice IPSA culminó el día con un retorno positivo de +0.50%. Los sectores más afectados de la jornada fueron Energía (+3.94%) y Servicios públicos (+1.57%). Las acciones con el mejor desempeño fueron Empresas COPEC SA (3.94%) y Plaza SA (+3.81%). Titular: Chile mantiene tasas en voto dividido, swaps cae por flexibilización de apuestas.

Colombia: El índice COLCAP concluyó la sesión con un retorno negativo de -1.09%. Los sectores menos beneficiados de la jornada fueron Energía (-2.87%) y Materiales (-2.73%). Las acciones con peor desempeño fueron Inversiones Argos SA (-5.11%) y Ecopetrol SA (-3.00%). Titular: Actividad económica de Colombia disminuye 0.8% yoy.

México: El índice IPC cerró el día en terreno negativo de -1.03%. Los sectores menos beneficiados de la jornada fueron Industrial (-1.79%) y Finanzas (-1.62%). Las acciones con peor desempeño fueron Grupo Aeroportuario del Centro (-5.74%) y Regional SAB de CV (-3.18%). Titular: México multa a Repsol por incumplimiento de contrato petrolero.

Brazil: El índice IBOVESPA cerró el día en terreno negativo de -0.20%. Los sectores más perjudicados de la jornada fueron Materiales (-2.09%) y Salud (-1.46%). Las acciones con peor desempeño fueron Embraer SA (-4.65%) y Braskem SA (-2.91%). Titular: Analistas de Brasil rebajan pronósticos para tasa de interés e inflación.

### Renta Variable

Más Subieron	Bolsa	Mon.	Precio	▲ %
EMPRESAS COPEC	SGO	CLP	6,070.00	3.94%
TF ADMINISTRADOR	MEX	MXN	33.74	3.47%
INFRAESTRUCTURA	SAO	BRL	7.25	2.69%
CMPC	SGO	CLP	1,546.00	2.07%
COLBUN SA	SGO	CLP	125.18	1.76%

Fuente: Refinitiv

Más Bajaron	Bolsa	Mon.	Precio	▼ %
GRUPO AERC MEX	MEX	MXN	181	-5.74%
CENCOSUD SHOPPIN	BEC	CLP	1,357	-3.49%
ORBIA ADVAI MEX	MEX	MXN	37	-2.85%
GRUPO F BANORT-O	MEX	MXN	141	-2.24%
CEMEX SAB-I MEX	MEX	MXN	12	-2.11%

Fuente: Refinitiv

Por Monto Negociado	Bolsa	Monto (US\$)
WALMART DE MEXIC	MEX	67,804.42
GRUPO F BANORT-O	MEX	33,139.85
CEMEX SAB-CPO	MEX	31,978.50
GRUPO MEXICO-B	MEX	23,767.69
FOMENTO ECON-UBD	MEX	20,479.00

Fuente: Refinitiv

Por Volumen	Bolsa	Volumen
ENEL CHILE SA	SGO	228,212,658.00
BANCO DE CHILE	SGO	61,725,075.00
CEMEX SAB-CPO	MEX	45,509,100.00
COLBUN SA	SGO	40,640,495.00
BANCO SANTANDER	SGO	38,332,812.00

Fuente: Refinitiv

### ETFs

	Mon.	Cierre	1 D	5 D	1 M	YTD	Bolsa
ISHARES MSCI ALL PERU CAPPED	USD	31.00	-1.40%	0.63%	-2.70%	-3.61%	PCQ
ISHARES MSCI CHILE CAPPED	USD	29.01	-1.12%	1.22%	-2.72%	10.01%	BTQ
GLOBAL X MSCI COLOMBIA	USD	21.66	-1.64%	-0.88%	9.40%	-30.94%	PCQ
ISHARES MSCI MEXICO CAPPED	USD	162.99	-1.31%	0.60%	3.03%	31.50%	LSE
ISHARES MSCI EMERGING MARKETS	USD	40.08	-1.96%	-0.64%	2.32%	-18.44%	PCQ
VANGUARD FTSE EMERGING MARKETS	CAD	32.57	-2.02%	-1.33%	0.80%	-14.51%	TOR
ISHARES CORE MSCI EMERGING MARKETS	USD	49.80	-1.78%	-0.56%	2.47%	-16.89%	PCQ
ISHARES JP MORGAN EMERGING MARKETS BONDS	USD	85.83	0.05%	0.37%	0.96%	-18.47%	NMQ
MORGAN STANLEY EMERGING MARKETS DOMESTIC	USD	4.84	-0.21%	0.21%	1.89%	-11.52%	NYQ
ISHARES MSCI BRAZIL ETF	USD	32.72	1.24%	3.64%	12.67%	1.74%	PCQ

Fuente: Refinitiv

### Principales índices

	Cierre	1 D	5 D	1 M	YTD	Cap. Burs. (US\$ Mill.)
▲ IPSA (Chile)	5,783.11	0.50%	1.24%	4.18%	25.75%	122,535
▲ IGPA (Chile)	29,637.30	0.40%	1.29%	5.31%	28.64%	150,007
▲ COLSC (Colombia)	865.48	0.05%	-0.93%	-2.00%	-18.36%	3,705
▼ COLCAP (Colombia)	1,161.07	-1.09%	-2.05%	0.13%	-24.51%	61,060
▼ S&P/BVL LIMA (Peru)	22,534.86	-0.15%	1.11%	1.10%	-0.70%	107,632
▲ S&P/BVL SEL (Peru)	574.43	0.11%	1.57%	2.03%	-5.15%	90,813
▼ S&P/BVL LIMA 25	30,277.02	-0.14%	0.47%	-0.78%	-9.06%	107,078
▼ IPC (México)	54,365.68	-1.03%	-0.38%	-1.96%	4.99%	417,050
▼ S&P MILA 40	501.23	-0.60%	1.05%	2.62%	0.08%	229,961
▼ IBOVESPA (Brazil)	24,915.84	-0.7%	3.8%	16.0%	16.1%	728,410

\*Leyenda: Variación 1D: 1 Día; 5D: 5 Días; 1M: 1 Mes; YTD: Var. % a la fecha  
Fuente: Refinitiv, Bloomberg

### Monedas

	Precio	1 D*	5 D*	1 M*	YTD*
▲ Sol (PEN)	3.62	0.00%	-0.62%	-1.65%	-6.62%
▲ Peso Chileno (CLP)	795.40	0.00%	-0.95%	0.85%	-0.79%
▲ Peso Colombiano (COP)	4,165.50	0.00%	-0.29%	-8.78%	6.29%
▲ Peso Mexicano (MXN)	17.21	0.82%	0.05%	-3.02%	-16.17%
▲ Real Brasileiro (BRL)	4.79	0.27%	-1.48%	-3.93%	-9.03%

\*Leyenda: Variación 1D: 1 Día; 5D: 5 Días; 1M: 1 Mes; YTD: Var. % a la fecha  
Fuente: Refinitiv

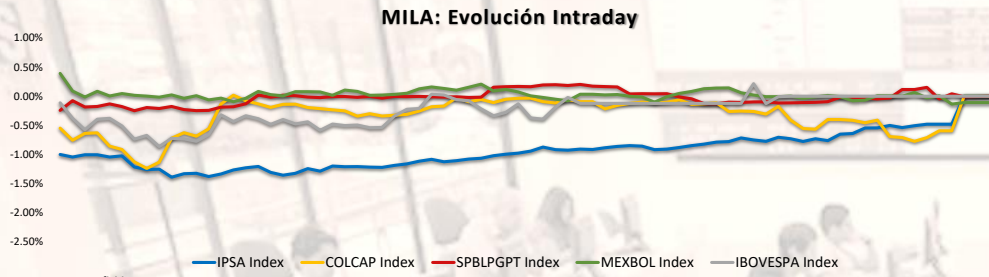
### Renta Fija

Instrumento	Moneda	Precio	Bid Yield (%)	Ask Yield (%)	Duración
PERU 7.35 07/21/25	USD	5.09	104.27	491.1%	1.92
PERU 4.125 08/25/27	USD	4.69	97.76	465.2%	3.83
PERU 8.75 11/21/33	USD	5.42	125.76	539.0%	7.41
PERU 6.55 03/14/37	USD	5.35	110.46	535.6%	8.96
PERU 5.625 11/18/2050	USD	5.52	100.65	552.5%	14.33
CHILE 2.45 01/31/31	USD	4.57	86.19	457.2%	6.86
CHILE 3.125 01/21/26	USD	4.82	95.80	482.6%	2.47
CHILE 3.625 10/30/42	USD	5.32	79.10	532.5%	13.26
COLOM 11.85 03/09/28	USD	7.76	115.75	771.9%	3.72
COLOM 10.375 01/28/33	USD	8.09	114.74	772.3%	6.34
COLOM 7.375 09/18/37	USD	7.83	96.13	770.9%	8.78
COLOM 6.125 01/18/41	USD	8.09	81.34	789.3%	9.99
MEX 4 10/02/23	MXV	4.36	88.70	434.0%	7.61
MEX5.55 01/45	USD	6.02	93.87	601.3%	12.29

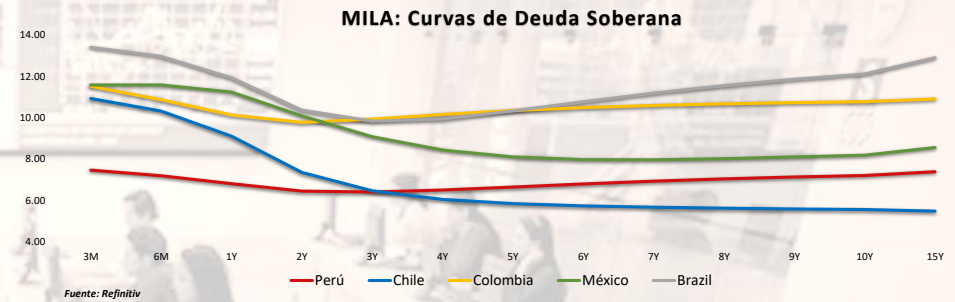
Fuente: Refinitiv

Coordinador Laboratorio de Mercado de Capitales: MS Javier Penny Pestana  
Apoyo: Nadia Contreras, Nikolas Díaz, Joseph Martinez y Marcelo Cossar  
email: pulsobursatil@ulima.edu.pe

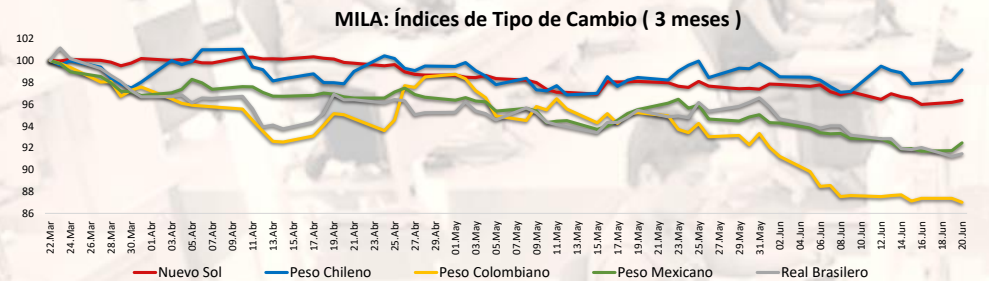
El contenido del presente documento es únicamente informativo. Los datos y opiniones expresados no deben ser interpretados como recomendaciones para la toma de decisiones futuras. Bajo ninguna circunstancia, el Laboratorio de Mercado de Capitales de la Universidad de Lima se hará responsable por el uso de lo expresado en este documento.



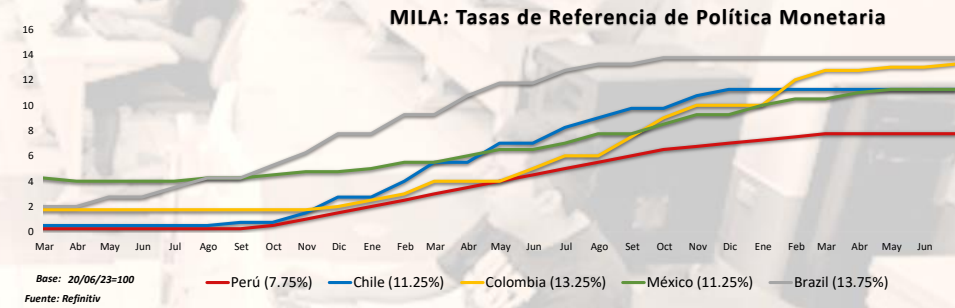
Fuente: Refinitiv



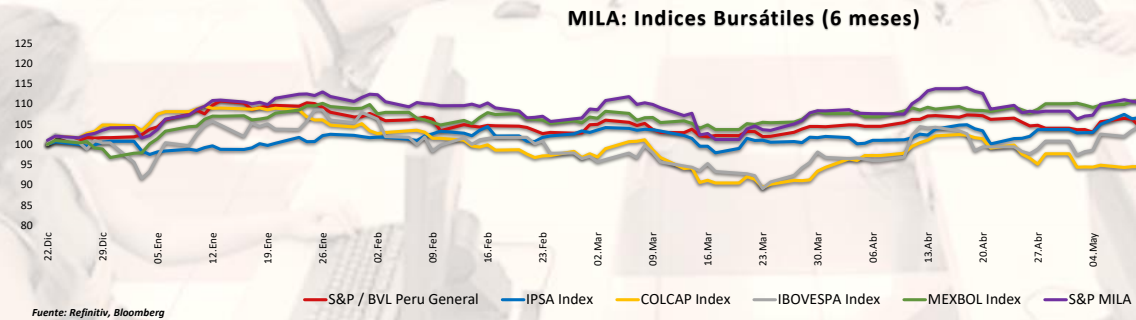
Fuente: Refinitiv



Fuente: Refinitiv



Fuente: Refinitiv

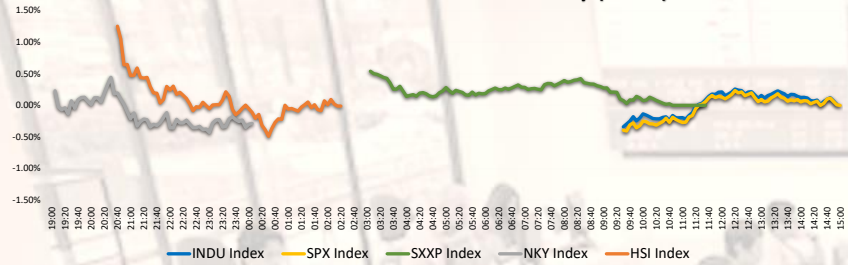


Fuente: Refinitiv, Bloomberg

Coordinador Laboratorio de Mercado de Capitales: MS Javier Penny Pestana  
Apoyo: Nadia Contreras, Nikolas Díaz, Joseph Martínez y Marcelo Cossar  
email: pulsobursatil@ulima.edu.pe

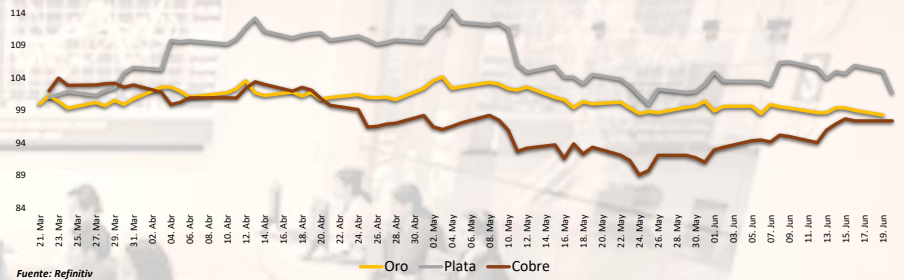


**Mercado Evolución Intraday (var %)**



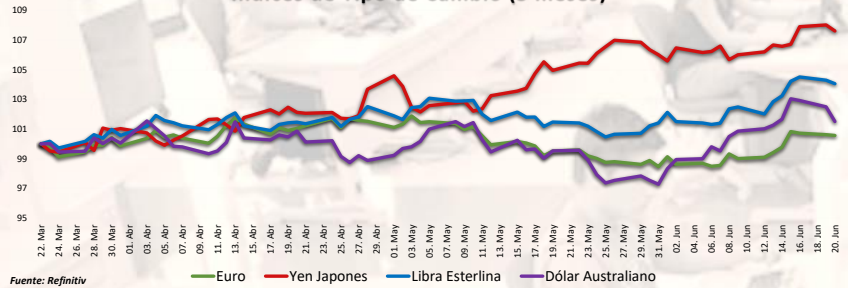
Fuente: Refinitiv, Bloomberg

**Índices de Metales principales (3 meses)**



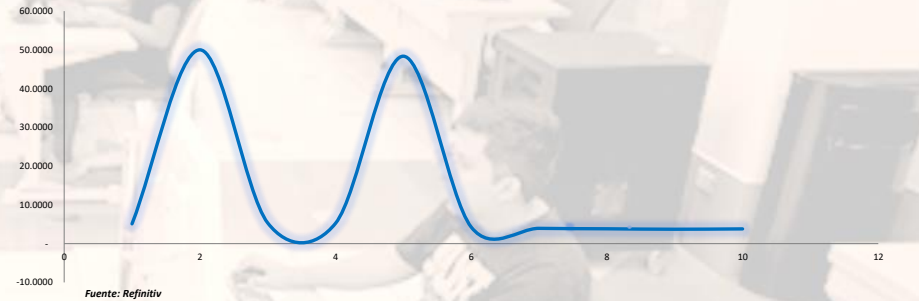
Fuente: Refinitiv

**Índices de Tipo de Cambio (3 meses)**



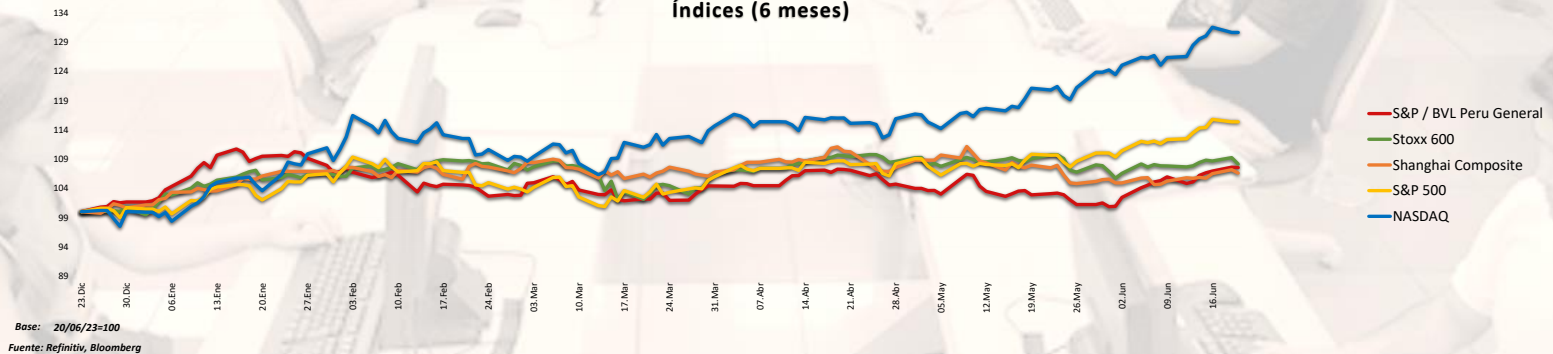
Fuente: Refinitiv

**Curva de Rendimiento Bonos Tesoro EEUU (%)**



Fuente: Refinitiv

**Índices (6 meses)**



Base: 20/06/23=100  
Fuente: Refinitiv, Bloomberg

Coordinador Laboratorio de Mercado de Capitales: MS Javier Penny Pestana  
Apoyo: Nadia Contreras, Níkolás Díaz, Joseph Martínez y Marcelo Cossar  
email: pulsobursatil@ulima.edu.pe

**RANKING ACCIONES LIMA**

Código	Moneda	Precio	1 D*	5 D*	1 M*	YTD*	Frecuencia	Volumen	Beta	Rentabilidad por Dividendos (%)	Precio-Beneficio	Capitalización Bursátil (M US\$)	Sector	Participación Índice
▲ ALCORCLIM	S/.	6.60	1.38%	4.93%	9.09%	2.04%	0.00%	0	0.62	4.27	9.13	257,972	Industrial	9.06%
▲ BACKUSLIM	S/.	25.00	0.00%	-3.10%	-1.96%	7.31%	90.00%	0	0.40	6.41	92.71	304	Industriales	2.98%
▼ BAP	US\$	149.05	-0.16%	3.77%	5.02%	9.87%	90.00%	361,506	0.98	4.55	7.84	53,623,779	Diversas	1.31%
▲ BVN	S/.	1.60	0.00%	0.90%	7.02%	10.48%	85.00%	0	0.71	7.34	0.00	87,390	Bancos y Financieras	2.48%
▲ CASAGRCLIM	S/.	1.60	0.00%	0.90%	7.02%	10.48%	85.00%	0	0.71	7.34	0.00	87,390	Bancos y Financieras	2.48%
▲ BBVACLIM	S/.	1.60	0.00%	0.90%	7.02%	10.48%	85.00%	0	0.71	7.34	0.00	87,390	Bancos y Financieras	2.48%
▲ CORARELIM	S/.	1.18	0.00%	1.72%	-1.67%	-15.31%	80.00%	0	1.02	4.44	0.00	19,932	Industriales	-29.61%
▲ CPAC.K	US\$	5.25	0.10%	0.00%	-1.87%	1.71%	90.00%	609	0.49	10.91	20.86	3,173	Industriales	-16.13%
▲ CVERDECLIM	US\$	29.00	1.51%	-0.68%	-1.06%	-0.43%	85.00%	0	1.09	2.42	7.72	4,874,468	Mineras	-6.61%
▲ ENOPECLIM	S/.	3.90	-2.59%	-4.65%	-5.93%	13.29%	90.00%	0	0.73	9.66	10.35	141,405	Servicios Públicos	40.73%
▲ ENOSPECLIM	US\$	29.00	1.51%	-0.68%	-1.06%	-0.43%	85.00%	0	1.09	2.42	7.72	4,874,468	Mineras	-6.61%
▲ FERREYCLIM	S/.	2.25	0.90%	3.21%	7.14%	6.08%	90.00%	0	0.98	10.69	5.16	1,737,855	Diversas	3.35%
▲ AENZACLIM	S/.	0.52	-1.89%	-1.89%	-8.77%	-37.35%	65.00%	0	0.77	0.00	53.00	8,312	Diversas	-55.81%
▼ IFS	US\$	24.08	-0.78%	1.56%	2.56%	2.47%	90.00%	41,726	1.09	4.86	5.96	1,007,651	Diversas	-22.02%
▲ INRETCCLIM	US\$	34.20	0.00%	-0.15%	10.32%	6.31%	80.00%	0	0.73	2.42	14.45	69,090	Diversas	4.99%
▲ LUSURCLIM	S/.	14.70	-0.68%	0.20%	3.82%	0.03%	85.00%	0	0.55	2.36	0.00	35,766	Servicios Públicos	-13.66%
▼ MINSURILIM	S/.	3.60	-0.55%	0.00%	-1.37%	1.41%	90.00%	0	1.07	10.40	19.63	29,174	Mineras	-26.78%
▼ SCCO.K	US\$	73.16	-1.72%	0.48%	-1.83%	21.15%	90.00%	1,135,307	1.26	5.37	16.35	82,808,520	Mineras	10.14%
▲ SIDERECLIM	S/.	1.25	0.00%	-2.34%	-8.09%	-22.36%	85.00%	0	0.85	43.05	0.00	14,837	Industriales	-18.25%
▲ UNACEMCLIM	S/.	2.70	0.00%	-1.10%	-2.62%	6.72%	10.00%	0	-0.02	3.58	0.00	2,396	Diversas	9.91%
▲ VOICARCLIM	S/.	2.70	0.00%	-1.10%	-2.62%	6.72%	10.00%	0	-0.02	3.58	0.00	2,396	Diversas	9.91%
▲ BROCALCLIM	S/.	1.60	0.00%	0.90%	7.02%	10.48%	85.00%	0	0.71	7.34	0.00	87,390	Bancos y Financieras	2.48%
▲ CORARELIM	S/.	1.60	0.00%	0.90%	7.02%	10.48%	85.00%	0	0.71	7.34	0.00	87,390	Bancos y Financieras	2.48%
▲ ENOPECLIM	S/.	3.90	-2.65%	-2.65%	-78.80%	-51.52%	90.00%	0	0.94	8.53	4.94	756,440	Servicios Públicos	-16.04%
▼ GBVACLIM	S/.	0.52	-1.89%	-1.89%	-8.77%	-37.35%	65.00%	0	0.77	0.00	53.00	8,312	Diversas	-55.81%

Cantidad de Acciones: 25  
Fuente: Refinitiv

Subieron  
Bajaron  
Mantuvieron

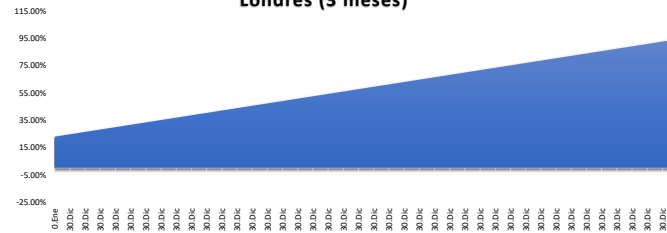
\*\* PER se utiliza en el mercado de valores y moneda original del instrumento  
\*Leyenda: Variación 1D: 1 Día; 5D: 5 Días; 1M: 1 Mes; YTD: Var. % a la fecha

**Índices Sectoriales**

	Cierre	1 D*	5 D*	1 M*	YTD*	Beta
S&P/BVL Consumer Index	1,279.21	0.40%	0.59%	5.50%	3.70%	0.28
S&P/BVL Industrial Index	230.60	-0.18%	-0.92%	-0.29%	-6.58%	0.22
S&P/BVL Financials Index	1,050.74	0.02%	3.20%	10.22%	9.92%	1.42
S&P/BVL Construction Index	213.53	-0.73%	-2.95%	-3.99%	-12.16%	0.18
S&P/BVL Public Services Index	1,067.98	-3.12%	-3.56%	-5.57%	37.95%	0.38
S&P/BVL Mining Index	429.08	0.31%	0.93%	4.10%	8.61%	1.64
S&P/BVL Electric Utilities Index	1,042.62	-3.12%	-3.56%	-5.57%	37.95%	0.38

\*Leyenda: Variación 1D: 1 Día; 5D: 5 Días; 1M: 1 Mes; YTD: Var. % a la fecha  
Fuente: Refinitiv

**Correlación Rend. Índice Minero vs Índice de Metales de Londres (3 meses)**



Fuente: Refinitiv

**Rating Crédito Latinoamérica**

**CLASIFICACIONES DE RIESGO**

País	Moody/s	Fitch	S&P
Perú	A	BBB	BBB
México	Baa2	BBB-	BBB
Venezuela	WR	WD	NR
Brazil	BBB	BB-	BB-
Colombia	BB+	BB+	BB+
Chile	AA-	A-	A
Argentina	CCC	WD	CCC-
Panamá	WD	BBB-	BBB

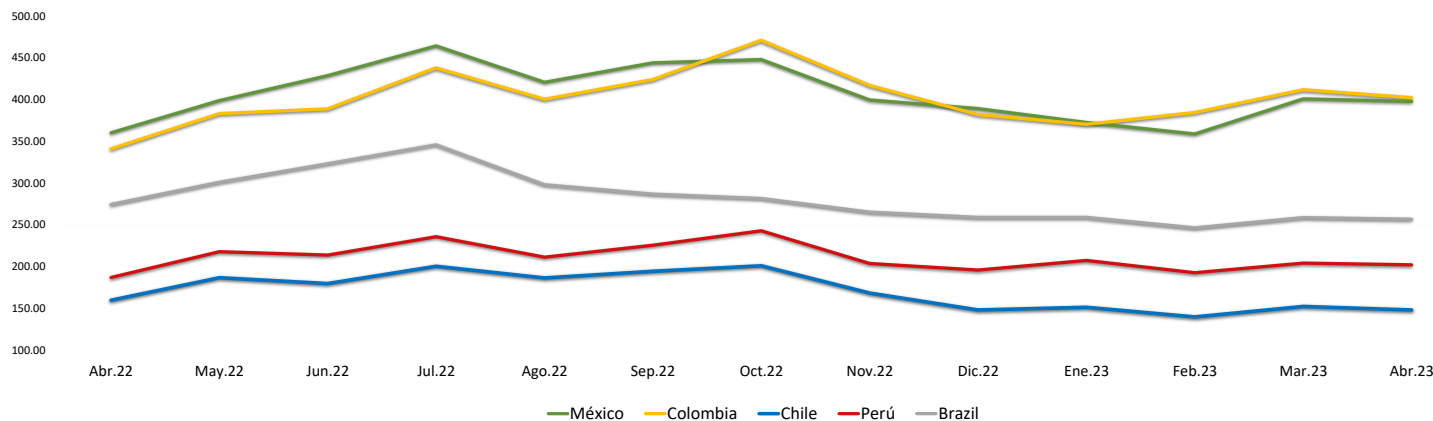
Fuente: Refinitiv, Bloomberg

**Leyenda**

	Moody/s	Fitch	S&P
Prime	Aaa	AAA	AAA
Alto Grado	Aa1	AA+	AA+
	Aa2	AA	AA
	Aa3	AA-	AA-
Grado Alto Medio	A1	A+	A+
	A2	A	A
	A3	A-	A-
Grado Bajo Medio	Baa1	BBB+	BBB+
	Baa2	BBB	BBB
	Baa3	BBB-	BBB-
Sin Grado de Inversión Especulativo	Ba1	BB+	BB+
	Ba2	BB	BB
	Ba3	BB-	BB-
Altamente Especulativo	B1	B+	B+
	B2	B	B
	B3	B-	B-
Riesgo Sustancial	Caa1	CCC+	CCC+
	Caa2	CCC	CCC
	Caa3	CCC-	CCC-
Extremadamente Especulativo	Ca	CC	CC
		C	
Poca esperanzas de Pago		RD	SD
Impago	C	DD	D
		DD	
Sin Clasificar	WR		NR

Fuente: Refinitiv, Bloomberg

**Riesgo País Latinoamérica (pbs)**



	Abr.22	May.22	Jun.22	Jul.22	Ago.22	Sep.22	Oct.22	Nov.22	Dic.22	Ene.23	Feb.23	Mar.23	Abr.23
Perú	186.67	217.55	213.55	235.43	211.00	225.27	242.59	203.41	195.50	207.05	192.30	203.83	201.90
Brazil	274.06	300.64	322.82	345.48	297.70	286.56	281.30	264.90	258.64	258.64	246.10	258.35	256.55
Chile	159.44	186.32	179.32	200.10	186.09	194.05	200.69	167.97	147.82	150.95	139.45	152.00	147.75
Colombia	340.78	383.05	388.73	437.86	400.26	423.83	470.84	416.81	381.77	370.18	384.35	411.61	402.15
México	360.00	398.59	428.41	464.10	420.43	443.77	447.72	399.31	389.00	372.32	358.55	400.70	397.60

Fuente: BCRP

Coordinador Laboratorio de Mercado de Capitales: MS Javier Penny Pestana  
Apoyo: Nadia Contreras, Nikolas Diaz, Joseph Martinez y Marcelo Cossar  
email: pulsoBursatil@ulima.edu.pe