

LATINOAMERICA

Lima, 23 de Junio de 2023

Perú: El índice General de la BVL finalizó la sesión de hoy con un resultado negativo de -0.85%. El índice mantiene una tendencia positiva acumulada anual de +4.23% en moneda local y una tendencia acumulada positiva de +9.14% en moneda ajustada en dólares. Con respecto al S&P/BVL Perú SEL varió en -0.93% mientras que el S&P/BVL LIMA 25 en -0.41%. El spot PEN alcanzó S/.3.6351. Titular: Sunat implementa programa para reducir litigios tributarios entre privados y la administración

Chile: El índice IPSA culminó el día con un retorno negativo de -1.45%. Los sectores más perjudicados de la jornada fueron Energía (-3.25%) y Materiales (-1.97%). Las acciones con el peor desempeño fueron Engie Energía Chile SA en -3.40%, Empresas COPEC SA en -3.25% y Empresas CMPC SA en -2.55%. Titular: Cómo la CPC pasó de proponer como "el mar menor" el alza de impuestos a cerrar definitivamente la puerta al tema.

Colombia: El índice COLCAP concluyó la sesión con un retorno negativo de -0.71%. Los sectores más perjudicados de la jornada fueron Servicios públicos (-1.69%) y Finanzas (-0.56%). Las acciones con peor desempeño fueron Grupo de Inversiones Suramericana en -6.49%, Empresa de Energía de Bogotá en -2.81% y Banco de Bogotá en -2.50%. Titular: Presidente francés, interesado en financiar reforma agraria colombiana.

México: El índice IPC cerró el día en terreno negativo de -0.41%. Los sectores más perjudicados de la jornada fueron Bienes Inmobiliarios (-2.36%) y Productos de consumo no básico (-1.58%). Las acciones con peor desempeño fueron Controladora Alsea SAB de CV con -2.36%, Corp Inmobiliaria Vesta SAB en -2.36% y Grupo Aeroportuario del Pacífico con -2.14%. Titular: ¿Banxico ya ve el final de la alta inflación? Actualiza pronósticos a la baja.

Brazil: El índice IBOVESPA cerró el día en terreno positivo de +0.04%. Los sectores más beneficiados de la jornada fueron Bienes inmobiliarios (+3.66%) y Servicios Públicos (+3.31%). Las acciones con mejor desempeño fueron IRB-Brasil Resseguros SA con +7.29%, Sendas Distribuidora S/A con +7.04% y SLC Agrícola SA con +6.51%. Titular: Coordinadora de la reforma fiscal defiende trato diferenciado sólo para una parte de los servicios.

Renta Variable

Más Subieron	Bolsa	Mon.	Precio	▲ %
SMU SA	SGO	CLP	146.99	2.01%
VOLCAN CIA MIN-B	LMA	PEN	0.38	1.06%
GRUPO AEROPORTUA	MEX	MXN	180.32	0.86%
ARCA CONTINENTAL	MEX	MXN	177.93	0.83%
SONDA SA	SGO	CLP	406.11	0.75%

Fuente: Refinitiv

Más Bajaron	Bolsa	Mon.	Precio	▼ %
SURAMERICA COL	COL	COP	34.600	-6.49%
ENGIE ENERGIA CH	SGO	CLP	760	-3.40%
EMPRESAS CI SGO	SGO	CLP	5,950	-3.25%
TRUST FIBRA UNO	MEX	MXN	24	-3.05%
GRUPO ENER COL	COL	COP	1,835	-2.81%

Fuente: Refinitiv

Por Monto Negociado	Bolsa	Monto (US\$)
WALMART DE MEXIC	MEX	53,482.50
GRUPO F BANORT-O	MEX	50,386.44
CEMEX SAB-CPO	MEX	24,515.44
AMERICA MOVIL-L	NYQ	22,323.87
FOMENTO ECON-UBD	MEX	15,807.36

Fuente: Refinitiv

Por Volumen	Bolsa	Volumen
BANCO DE CHILE	SGO	78,265,614.00
BANCO SANTANDER	SGO	78,080,995.00
ENEL CHILE SA	SGO	46,770,139.00
CEMEX SAB-CPO	MEX	35,396,539.00
COLBUN SA	SGO	21,567,646.00

Fuente: Refinitiv

ETFs

	Mon.	Cierre	1 D	5 D	1 M	YTD	Bolsa
ISHARES MSCI ALL PERU CAPPED	USD	30.05	-1.73%	-4.42%	-0.92%	-4.72%	PCQ
ISHARES MSCI CHILE CAPPED	USD	28.58	-1.48%	-2.59%	-5.80%	16.32%	BTQ
GLOBAL X MSCI COLOMBIA	USD	21.03	-2.19%	-4.50%	6.98%	-31.34%	PCQ
ISHARES MSCI MEXICO CAPPED	USD	159.01	-0.55%	-3.93%	0.36%	30.57%	LSE
ISHARES MSCI EMERGING MARKETS	USD	39.17	-1.46%	-4.18%	1.61%	-19.50%	PCQ
VANGUARD FTSE EMERGING MARKETS	CAD	31.82	-1.15%	-4.39%	-1.39%	-16.15%	TOR
ISHARES CORE MSCI EMERGING MARKETS	USD	48.73	-1.44%	-3.89%	1.78%	-17.96%	PCQ
ISHARES JP MORGAN EMERGING MARKETS BONDS	USD	86.05	0.12%	0.30%	0.99%	-17.54%	NMQ
MORGAN STANLEY EMERGING MARKETS DOMESTIC	USD	4.84	0.83%	-0.21%	3.20%	-11.19%	NYQ
ISHARES MSCI BRAZIL ETF	USD	32.69	-0.27%	1.14%	9.70%	3.19%	PCQ

Fuente: Refinitiv

Principales índices

	Cierre	1 D	5 D	1 M	YTD	Cap. Burs. (US\$ Mill.)
▼ IPSA (Chile)	5,679.56	-1.45%	-1.05%	1.48%	28.34%	121,251
▼ IGPA (Chile)	29,150.20	-1.35%	-0.94%	2.27%	31.10%	148,880
▼ COLSC (Colombia)	853.05	-0.73%	-1.39%	-1.97%	-18.40%	3,767
▼ COLCAP (Colombia)	1,133.54	-0.71%	-3.44%	-2.21%	-25.54%	60,725
▼ S&P/BVL LIMA (Peru)	22,233.01	-0.85%	-1.56%	3.24%	-0.21%	106,904
▼ S&P/BVL SEL (Peru)	565.83	-0.93%	-1.12%	4.13%	-4.65%	90,077
▼ S&P/BVL LIMA 25	30,048.96	-0.42%	-0.57%	0.12%	-8.65%	106,354
▼ IPC (México)	53,341.91	-0.41%	-2.74%	-2.92%	4.07%	406,265
▼ S&P MILA 40	488.54	-1.87%	-3.02%	0.57%	1.43%	227,240
▼ IBOVESPA (Brazil)	24,896.11	-0.1%	1.0%	13.0%	18.1%	725,154

*Leyenda: Variación 1D: 1 Día; 5D: 5 Días; 1M: 1 Mes; YTD: Var. % a la fecha
Fuente: Refinitiv, Bloomberg

Monedas

	Precio	1 D*	5 D*	1 M*	YTD*
▼ Sol (PEN)	3.62	-0.05%	0.32%	-0.82%	-5.66%
▲ Peso Chileno (CLP)	805.80	0.25%	1.52%	2.66%	-2.69%
▲ Peso Colombiano (COP)	4,186.50	1.09%	0.50%	-8.09%	6.09%
▲ Peso Mexicano (MXN)	17.16	0.24%	0.56%	-2.41%	-16.96%
▲ Real Brasileiro (BRL)	4.79	0.49%	-0.70%	-2.71%	-10.16%

*Leyenda: Variación 1D: 1 Día; 5D: 5 Días; 1M: 1 Mes; YTD: Var. % a la fecha
Fuente: Refinitiv

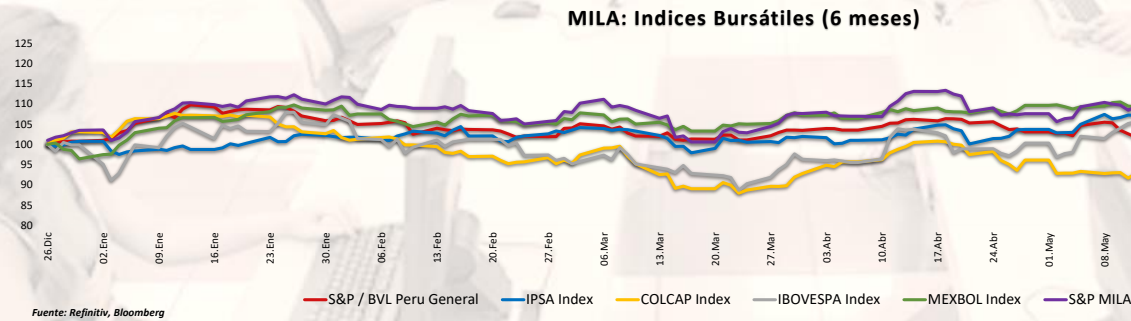
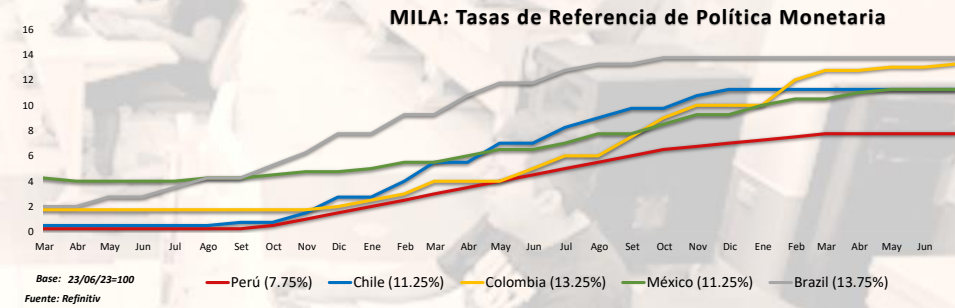
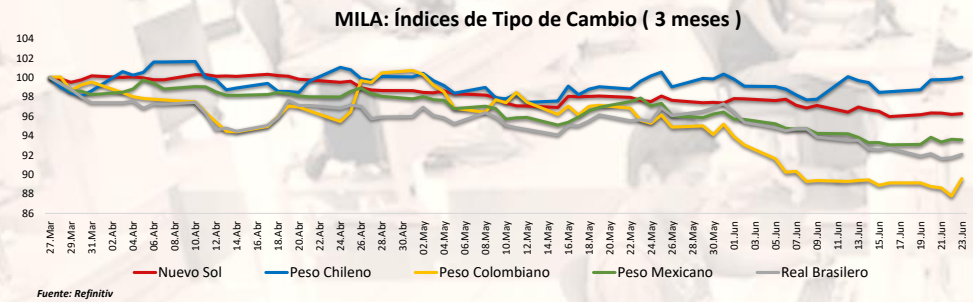
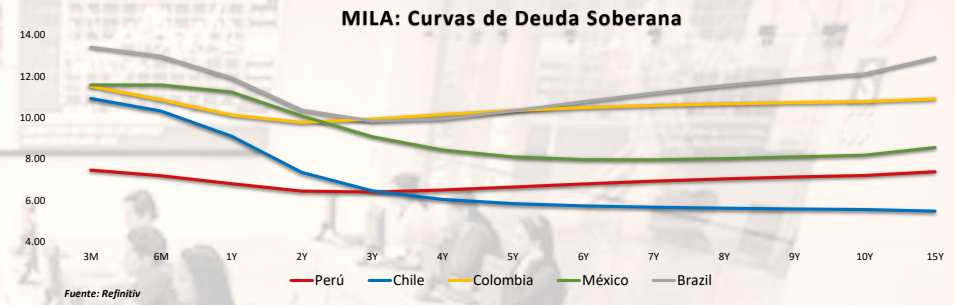
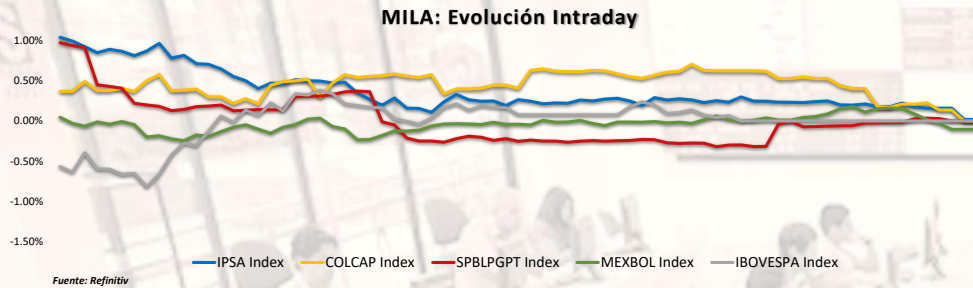
Renta Fija

Instrumento	Moneda	Precio	Bid Yield (%)	Ask Yield (%)	Duración
PERU 7.35 07/21/25	USD	5.21	104.17	495.4%	0.00
PERU 4.125 08/25/27	USD	4.70	97.86	462.7%	3.82
PERU 8.75 11/21/33	USD	5.40	126.99	525.6%	7.42
PERU 6.55 03/14/37	USD	5.29	111.00	522.0%	8.97
PERU 5.625 11/18/2050	USD	5.47	102.66	542.2%	14.36
CHILE 2.45 01/31/31	USD	4.61	86.35	454.7%	6.85
CHILE 3.125 01/21/26	USD	4.94	95.67	489.2%	2.46
CHILE 3.625 10/30/42	USD	5.29	80.01	523.8%	13.27
COLOM 11.85 03/09/28	USD	7.77	115.80	769.7%	3.71
COLOM 10.375 01/28/33	USD	8.18	114.40	776.6%	6.33
COLOM 7.375 09/18/37	USD	7.91	95.49	778.6%	8.76
COLOM 6.125 01/18/41	USD	8.15	81.27	790.3%	9.96
MEX 4 10/02/23	MXV	4.31	88.89	432.0%	7.61
MEX5.55 01/45	USD	5.97	94.95	591.9%	12.31

Fuente: Refinitiv

Coordinador Laboratorio de Mercado de Capitales: MS Javier Penny Pestana
Apoyo: Nadia Contreras, Nikolas Díaz, Joseph Martinez y Marcelo Cossar
email: pulsobursatil@ulima.edu.pe

El contenido del presente documento es únicamente informativo. Los datos y opiniones expresados no deben ser interpretados como recomendaciones para la toma de decisiones futuras. Bajo ninguna circunstancia, el Laboratorio de Mercado de Capitales de la Universidad de Lima se hará responsable por el uso de lo expresado en este documento.



Coordinador Laboratorio de Mercado de Capitales: MS Javier Penny Pestana
Apoyo: Nadia Contreras, Nikolas Díaz, Joseph Martínez y Marcelo Cossar
email: pulsobursatil@ulima.edu.pe

MUNDO

Estados Unidos:

El mercado estadounidense terminó con rendimientos negativos, en un contexto en donde la atención se centrará en los resultados de las pruebas de resistencia de los bancos y en los datos sobre la renta y el gasto personales, así como en los índices de precios PCE. El índice DOW JONES cerró con resultados negativos, pues se vio afectado por la creciente preocupación por los efectos de la política monetaria restrictiva en las economías. Además, el presidente de la Fed, Powell, reiteró que los tipos de interés seguirán subiendo este año, y afirmó que dos subidas de tipos más sería "una suposición bastante buena." El índice S&P 500 también culminó con un rendimiento negativo, debido a que los nuevos índices PMI de EE.UU. mostraron que el sector servicios se mantuvo sólido el mes pasado, pero el manufacturero sufrió el mayor retroceso en lo que va de año y el crecimiento de los nuevos pedidos disminuyó, mientras que el ritmo de creación de empleo se redujo al más lento desde enero. Asimismo, los operadores asignan actualmente una probabilidad cercana al 74% de que la Fed suba los tipos 25 puntos básicos el mes que viene. Por último, el índice NASDAQ cerró a la baja, debido a que los valores tecnológicos y de consumo discrecional fueron los que peores resultados obtuvieron, con una caída de casi el 1.4% cada uno. De este modo, DOW JONES -0.65%, S&P 500 -0.77% y NASDAQ -1.01% terminaron con resultados negativos.

Europa:

Los principales índices europeos terminaron la sesión con rendimientos negativos. El índice paneuropeo STOXX 600 cerró en negativo, debido a la última encuesta del PMI reveló que el crecimiento comercial en la Eurozona casi se estancó en junio, debido a una desaceleración en el crecimiento de la actividad de servicios y una contracción más pronunciada en la manufactura. El mercado inglés, reflejado en el FTSE 100, cerró a la baja debido a que la última encuesta del PMI indicó una fuerte desaceleración en el crecimiento de la actividad comercial del Reino Unido en junio, impulsada por una moderación en el crecimiento del sector de servicios, una contracción más profunda en la manufactura y presiones inflacionarias persistentes. Del mismo modo, el índice DAX cerró en terreno negativo ya que la preocupación de los inversores por la recesión aumentó tras la publicación de malos datos económicos. Los últimos datos del PMI mostraron una fuerte desaceleración en la economía del sector privado alemán y una contracción en la actividad empresarial francesa, que fue la primera en cinco meses. El mercado francés cerró en negativo, debido al pesimismo predominante con respecto a las perspectivas de crecimiento económico mundial, que ha sido alimentado por las agresivas medidas de ajuste monetario implementadas por los principales bancos centrales. El sector bancario lideraba las pérdidas, con BNP Paribas (-2,1%), Credit Agricole (-1,7%) y Societe Generale (-1%) que caían más. De este modo, FTSE 100 -0.54%; CAC 40 -0.55%; DAX -0.99%; STOXX 600 -0.34% terminaron en niveles negativos.

Asia:

Los principales índices asiáticos cerraron con rendimientos negativos. El mercado chino acabó con rendimientos neutros debidos a que se encuentran en días festivos. En línea, el índice Hang Seng cerró en rojo, dado que aumentó la preocupación por el alza de los tipos de interés en EEUU. Las pérdidas fueron generalizadas, con los sectores inmobiliario, tecnológico y financiero entre los más rezagados. Sino Pharmaceutical se hundió un 7,5%, seguida de China Resources (-5,1%), Hansoh Pharmaceutical (-5%), JD Health Intl. (-3,7%), Xiaomi Corp (-2,8%) y Li Auto (-2,6%). El mercado surcoreano terminó con resultados negativos. El mercado japonés cerró a la baja. Los inversores digirieron los datos que mostraban que la inflación subyacente de Japón se ralentizó hasta el 3,2% en mayo, pero se mantuvo por encima del objetivo del 2% del banco central por decimocuarto mes consecutivo. Entre las pérdidas más notables se encuentran Mitsubishi Corp (-4,4%), Mitsui & Co (-4,7%) y Fast Retailing (-2,4%). El mercado australiano terminó a la baja por tercera sesión consecutiva. Los inversores también digirieron los datos que mostraron que la actividad manufacturera australiana se contrajo por cuarto mes consecutivo en junio, mientras que la actividad de los servicios se ralentizó. Los valores energéticos lideraron los descensos ante la fuerte caída de los precios del petróleo durante la noche, y los líderes del sector, Woodside Energy y Santos, perdieron un 4,7% y un 4,6%, respectivamente. De esta forma, NIKKEI -1.45%; HANG SENG -1.71%; CSI 300 0.00%; S&P/ASX 200 -1.34%; KOSPI -0.91%; SHANGHAI COMPOSITE 0.00% terminaron con rendimientos negativos.

ETFs

	Mon.	Cierre	1 D	5 D	1 M	YTD	Bolsa
SPDR S&P 500 ETF TRUST	USD	433.21	-0.76%	-1.42%	5.25%	-3.45%	PCQ
ISHARES MSCI EMERGING MARKETS ETF	USD	39.17	-1.46%	-4.18%	1.61%	-19.50%	PCQ
ISHARES IBOXX \$ HIGH YIELD CORPORATE BOND ETF	USD	74.19	-0.17%	-0.99%	-0.31%	-11.44%	PCQ
FINANCIAL SELECT SECTOR SPDR FUND	USD	32.74	-0.43%	-2.50%	2.63%	-18.35%	PCQ
VANECK GOLD MINERS ETF	USD	29.79	-0.20%	-5.10%	-11.34%	-2.01%	PCQ
ISHARES RUSSELL 2000 ETF	USD	180.57	-1.51%	-2.89%	4.54%	-8.98%	PCQ
SPDR GOLD SHARES	USD	178.20	0.28%	-1.89%	-4.61%	5.53%	PCQ
ISHARES 20+ YEAR TREASURY BOND ETF	USD	103.33	1.00%	0.71%	-0.90%	-25.67%	NMQ
INVECO QQQ TRUST SERIES 1	USD	362.54	-0.99%	-1.46%	11.54%	1.27%	NMQ
ISHARES BIOTECHNOLOGY ETF	USD	128.50	-1.04%	-2.13%	-1.29%	-1.63%	NMQ
ENERGY SELECT SECTOR SPDR FUND	USD	77.36	-0.72%	-4.33%	-1.48%	12.28%	PCQ
PROSHARES ULTRA VIX ST FUTURES ETF	USD	20.35	2.78%	-4.01%	-41.52%	-86.10%	BTQ
UNITED STATES OIL ETF	USD	62.42	-0.16%	-3.00%	0.56%	-3.84%	PCQ
ISHARES MSCI BRAZIL ETF	USD	32.69	-0.27%	1.14%	9.70%	3.19%	PCQ
SPDR S&P OIL & GAS EXP & PRODUCTION ETF	USD	121.68	-0.85%	-4.74%	2.23%	8.72%	PCQ
UTILITIES SELECT SECTOR SPDR FUND	USD	65.03	-1.47%	-3.37%	-5.79%	-5.04%	PCQ
ISHARES US REAL ESTATE ETF	USD	82.24	-1.27%	-4.16%	-2.29%	-21.77%	PCQ
SPDR S&P BIOTECH ETF	USD	85.12	-1.70%	-2.91%	-0.36%	-6.25%	PCQ
ISHARES IBOXX \$ INVESTMENT GRADE CORP BOND ETF	USD	107.70	0.28%	0.01%	-0.57%	-14.15%	PCQ
ISHARES JP MORGAN USD EMERGING MARKETS BOND ETF	USD	86.05	0.12%	0.30%	0.99%	-17.54%	NMQ
REAL ESTATE SELECT SECT SPDR FUND	USD	35.86	-1.08%	-4.86%	-3.32%	-23.20%	PCQ
ISHARES CHINA LARGE-CAP ETF	USD	26.87	-2.08%	-7.06%	-3.31%	-29.25%	PCQ
CONSUMER STAPLES SPDR FUND	USD	73.78	-0.66%	-1.19%	-4.33%	PCQ	
VANECK JUNIOR GOLD MINERS ETF	USD	35.21	0.00%	-5.30%	-11.91%	-7.78%	PCQ
SPDR BLOOMBERG HIGH YIELD BOND ETF	USD	90.90	-0.31%	-1.10%	-0.46%	-13.07%	PCQ
VANGUARD REAL ESTATE INDEX FUND	USD	80.13	-1.38%	-4.52%	-2.32%	-23.70%	PCQ
DIREXION DAILY GOLD MINERS INDEX BULL 2X SHARES	USD	34.28	-0.70%	-10.05%	-22.74%	-24.43%	PCQ
PROSHARES ULTRASHORT 20+ YEAR TREASURY	USD	29.18	-1.82%	-2.34%	1.39%	53.98%	PCQ
ISHARES MSCI EAFE ETF	USD	70.96	-1.55%	-3.31%	-2.98%	-6.72%	PCQ
ISHARES PREFERRED AND INCOME SECURITIES ETF	USD	30.45	-0.03%	-0.46%	2.28%	-17.17%	NMQ
WISDOMTREE JAPAN HEDGED EQUITY ETF	USD	82.17	-2.09%	-1.66%	10.55%	30.33%	PCQ
GRAYSCALE BITCOIN TRUST (BTC)	USD	19.19	6.61%	26.92%	34.57%	-31.37%	PNK

Fuente: Refinitiv

Principales índices

	Cierre	1 D	5 D	1 M	YTD	Cap. Burs. (US\$ Mill.)
▼ Dow Jones (EEUU)	51.36	-0.06%	-3.39%	-1.82%	-15.25%	189.659
▼ Standard & Poor's 500 (EEUU)	4,348.33	-0.77%	-1.39%	5.44%	-3.38%	38.226
▼ NASDAQ Composite (EEUU)	13,492.52	-1.01%	-1.44%	9.83%	-4.29%	22,781
▼ Stoxx EUROPE 600 (Europa)	453.14	-0.34%	-2.93%	-2.65%	-1.95%	1,370,319,244
▼ DAX (Alemania)	29.69	-1.49%	-3.45%	0.03%	-4.56%	686
▼ FTSE 100 (Reino Unido)	7,461.87	-0.54%	-2.37%	-3.78%	-0.73%	1,373
▼ CAC 40 (Francia)	7,163.42	-0.55%	-3.05%	-3.39%	3.05%	10,498,104
▼ IBSX 35 (España)	9,265.80	-1.06%	-2.41%	0.34%	7.88%	1,058,837
▼ MSCI AC Asia Pacific Index	514.02	-1.32%	-4.21%	0.73%	-16.46%	21,897
▼ SHANGHAI SE Comp. (China)	18,889.97	-1.71%	-5.74%	-3.76%	-23.13%	21,710
▼ NIKKEI 225 (Japón)	3,197.90	-1.31%	-2.30%	-2.28%	-4.87%	56,595,183
▼ S&P / ASX 200 (Australia)	32,781.54	-1.45%	-2.74%	11.55%	19.47%	574,500
▲ KOSPI (Corea del Sur)	7,099.20	-1.34%	-2.10%	-2.17%	-0.29%	93,020
	2,570.10	-0.91%	-2.12%	3.82%	-6.55%	1,970,512

*Legenda: Variación 1D: 1 Día; 5D: 5 Días; 1M: 1 Mes; YTD; Var. % a la fecha

Fuente: Refinitiv, Bloomberg

Renta Variable

Estados Unidos (Acciones del SPX Index)

Más Subieron	Mon.	Precio	▲%	Bolsa	Más Bajaron	Mon.	Precio	▼%	Bolsa
CARMAX INC/d	USD	86.21	10.07%	NYSE	ASSURANT/d	USD	123.81	-5.69%	NYSE
CLEANTECH LITH/d	GBP	44	7.32%	LSE	DISH NETWORK A/d	USD	6.02	-5.20%	NSQ
SVN FINL GRP O/d	USD	0.4012	5.25%	PNK	VF CORP/d	USD	18.23	-3.75%	NYSE
SIGNATURE BK O/d	USD	0.1399	4.33%	PNK	QORVO INC ORD/d	USD	97.32	-3.66%	NSQ
GENERAC HLD/d	USD	129.07	3.41%	NYSE	DXC TECHNOLOGY C/d	USD	25.85	-3.58%	NYSE

Fuente: Refinitiv

Europa (Acciones del STOXX EUROPE 600)

Más Subieron	Mon.	Precio	▲%	Bolsa	Más Bajaron	Mon.	Precio	▼%	Bolsa
BARSELE MINERA/d	CAD	0.17	6.25%	CVE	AENA SME/d	EUR	144.95	-1.99%	MCE
BRNG RCK BTC D/d	USD	2.22	0.91%	NMQ	ACCIONA/d	EUR	154	-1.97%	MCE
GALENICA/d	CHF	71.65	0.84%	SWX	PKNORLEN/d	PLN	65.67	-1.75%	WSE
MERCK & CO/d	USD	114.6	0.77%	NYSE	EV TAX ADV DIV/d	USD	21.82	-1.00%	NYSE
NESTLE SA/d	CHF	108.78	0.55%	SWX	ABB LTD N/d	CHF	34.3	-0.46%	SWX

Fuente: Refinitiv

Monedas

	Precio	1 D*	5 D*	1 M*	YTD*
▼ Euro	1.0889	-0.86%	-0.40%	0.38%	-4.87%
▲ Yen	143.68	1.27%	1.31%	5.87%	24.72%
▲ Yuan	7.1779	0.00%	0.74%	3.17%	12.85%
▲ Won Coreano	1308.41	1.56%	2.53%	-2.53%	9.19%
▲ Libra Esterlina	1.2711	-0.45%	-0.83%	2.04%	-6.05%
▲ Dólar de Hong Kong	7.8298	0.03%	0.13%	-0.16%	0.54%
▲ Dólar Australiano	0.6677	-1.75%	-2.91%	0.47%	-5.64%

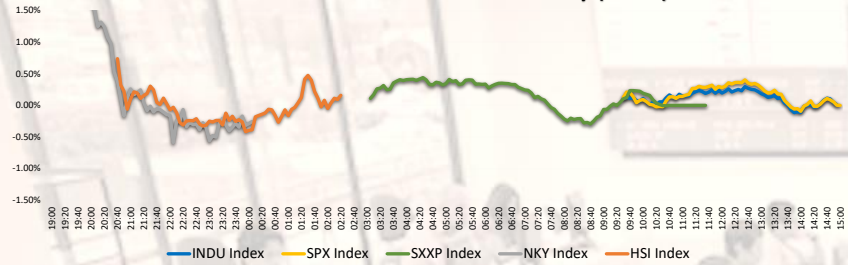
*Legenda: Variación 1D: 1 Día; 5D: 5 Días; 1M: 1 Mes; YTD; Var. % a la fecha

Materias Primas

	Precio	1 D*	5 D*	1 M*	YTD*
Oro (US\$ Oz. T) (LME)	8579.25	0.00%	0.28%	4.34%	-13.08%
Plata (US\$ Oz. T) (LME)	2445	0.00%	-1.30%	-3.47%	-32.40%
Cobre (US\$ TM) (LME)	69.16	-0.50%	-3.85%	-0.96%	-8.53%
Zinc (US\$ TM) (LME)	28574	0.00%	1.17%	13.82%	-33.97%
Petroleo WTI (US\$ Barril) (NYM)	2331	0.00%	1.94%	7.90%	1.83%
Etaño (US\$ TM) (LME)	24.18	-3.01%	-8.51%	-7.78%	44.01%
Plomo (US\$ TM) (LME)	24.29	-2.72%	-6.80%	-6.07%	47.21%
Asúcar #11 (US\$ Libra) (NYB-ICE)	3203	-0.22%	-1.02%	6.98%	20.87%
Cacao (US\$ TM) (NYB-ICE)	0	0.00%	0.00%	0.00%	0.00%
Café Arábica (US\$ TM) (NYB-ICE)	0	0.00%	0.00%	0.00%	0.00%

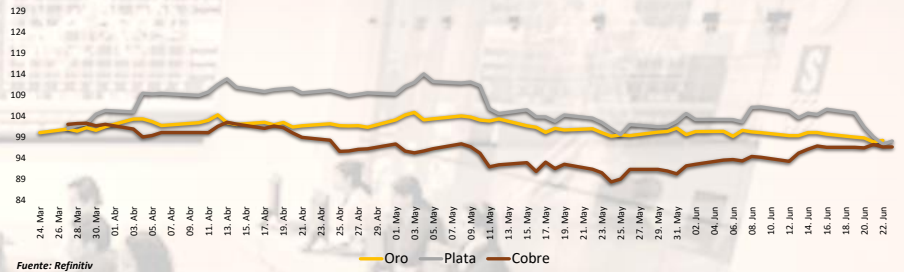
*Legenda: Variación 1D: 1 Día; 5D: 5 Días; 1M: 1 Mes; YTD; Var. % a la fecha

Mercado Evolución Intraday (var %)



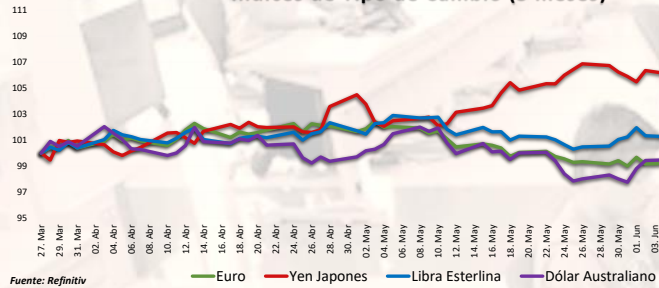
Fuente: Refinitiv, Bloomberg

Índices de Metales principales (3 meses)



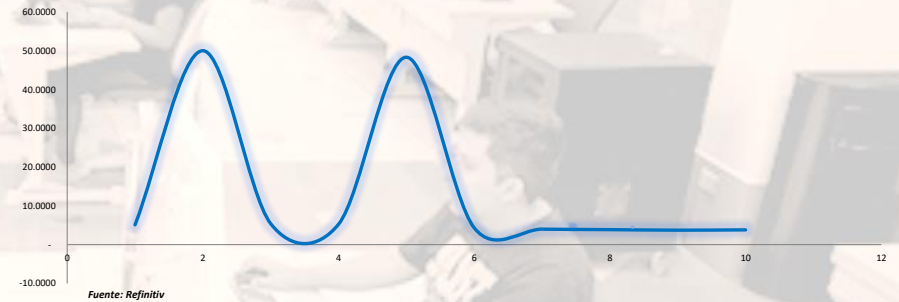
Fuente: Refinitiv

Índices de Tipo de Cambio (3 meses)



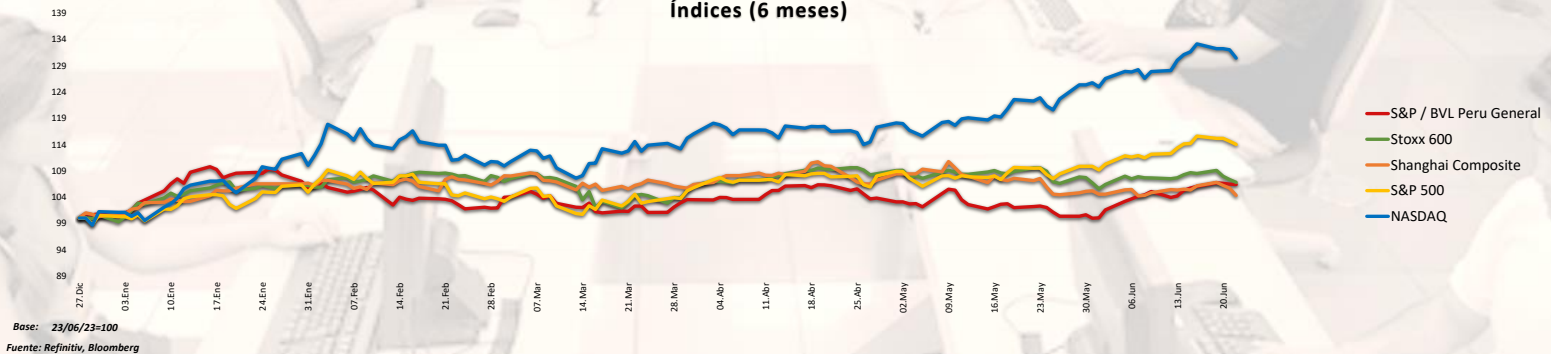
Fuente: Refinitiv

Curva de Rendimiento Bonos Tesoro EEUU (%)



Fuente: Refinitiv

Índices (6 meses)



Base: 23/06/23=100
Fuente: Refinitiv, Bloomberg

Coordinador Laboratorio de Mercado de Capitales: MS Javier Penny Pestana
Apoyo: Nadia Contreras, Níkolás Díaz, Joseph Martínez y Marcelo Cossar
email: pulsobursatil@ulima.edu.pe

RANKING ACCIONES LIMA

Código	Moneda	Precio	1 D*	5 D*	1 M*	YTD*	Frecuencia	Volumen	Beta	Rentabilidad por Dividendos (%)	Precio-Beneficio	Capitalización Bursátil (M US\$)	Sector	Participación Índice
ALCORCLIM	S/.	6.50	-0.76%	3.17%	6.56%	0.49%	0.00%	0	0.62	4.24	9.18	17,889	Industrial	10.54%
BACKUSI.LIM	S/.	25.00	0.00%	0.00%	-1.96%	7.31%	90.00%	0	0.40	6.41	92.71	6,527	Industriales	2.69%
BAP	US\$	144.30	-1.33%	-3.34%	5.23%	6.37%	90.00%	442,307	0.97	4.64	7.58	63,801,257	Diversas	0.68%
BVN	US\$	1.61	0.00%	0.63%	7.69%	11.17%	85.00%	0	0.71	7.29	0.00	3,533	Bancos y Financieras	10.02%
CASAGRCLIM	S/.	1.61	0.00%	0.63%	7.69%	11.17%	85.00%	0	0.71	7.29	0.00	3,533	Bancos y Financieras	10.02%
BBVACLIM	S/.	1.61	0.00%	0.63%	7.69%	11.17%	85.00%	0	0.71	7.29	0.00	3,533	Bancos y Financieras	10.02%
CORAREI.LIM	S/.	1.14	-1.72%	-3.39%	-5.00%	-18.18%	80.00%	0	1.02	4.49	0.00	6,781	Industriales	-26.14%
CPACK	US\$	5.14	-1.25%	-2.10%	-4.20%	-0.52%	90.00%	7,947	0.48	10.99	20.41	40,808	Industriales	-11.82%
CEVERDECLIM	US\$	28.05	-2.26%	-1.82%	-3.61%	-3.69%	85.00%	0	1.09	3.53	7.76	22,510	Mineras	-11.85%
ENGEFCLIM	S/.	3.35	0.00%	-1.25%	-5.95%	14.75%	90.00%	0	0.73	9.78	10.22	1,000	Servicios Públicos	38.07%
ENHSRCLIM	US\$	28.05	-2.26%	-1.82%	-3.61%	-3.69%	85.00%	0	1.09	3.53	7.76	22,510	Mineras	-11.85%
FERREYCLIM	S/.	2.25	0.00%	2.37%	6.64%	6.08%	90.00%	0	0.98	10.60	5.21	13,835	Diversas	2.60%
AENZACLIM	S/.	0.50	0.00%	-3.85%	-12.28%	-39.76%	65.00%	0	0.75	0.00	50.00	648	Diversas	-55.74%
IFS	US\$	23.78	-0.54%	-2.02%	4.53%	1.19%	90.00%	43,377	1.08	4.94	5.89	1,031,864	Diversas	-13.40%
INRETCI.LIM	US\$	34.20	0.00%	-2.26%	6.54%	6.31%	80.00%	0	0.73	2.42	14.45	134,878	Diversas	7.96%
LJUSURCLIM	S/.	14.70	0.00%	-0.68%	2.97%	0.03%	85.00%	0	0.55	2.37	0.00	11,498	Servicios Públicos	-14.12%
MINSURILIM	S/.	3.65	1.11%	0.00%	-0.54%	2.82%	90.00%	0	1.07	10.43	19.57	35,114	Mineras	-22.85%
SCCO.K	US\$	71.25	-3.46%	-4.29%	-1.45%	17.98%	90.00%	1,295,031	1.25	5.42	15.90	92,287,185	Mineras	19.82%
SIDERCLIM	S/.	1.22	0.00%	-2.40%	-8.27%	-24.22%	85.00%	0	0.85	44.11	0.00	10,883	Industriales	-17.73%
UNICEMCLIM	S/.	2.70	0.00%	1.89%	-2.62%	6.72%	10.00%	0	-0.02	3.58	0.00	2,396	Diversas	9.91%
VOICABCLIM	S/.	2.70	0.00%	1.89%	-2.62%	6.72%	10.00%	0	-0.02	3.58	0.00	2,396	Diversas	9.91%
BROCALCLIM	S/.	1.61	0.00%	0.63%	7.69%	11.17%	85.00%	0	0.71	7.29	0.00	3,533	Bancos y Financieras	10.02%
CORAREI.LIM	S/.	1.61	0.00%	0.63%	7.69%	11.17%	85.00%	0	0.71	7.29	0.00	3,533	Bancos y Financieras	10.02%
ENGEI.LIM	S/.	3.36	0.00%	-0.88%	-79.25%	-50.64%	90.00%	0	0.94	8.61	4.90	8	Servicios Públicos	-15.64%
GBVACLIM	S/.	0.50	0.00%	-3.85%	-12.28%	-39.76%	65.00%	0	0.75	0.00	50.00	648	Diversas	-55.74%

Cantidad de Acciones: 25
Fuente: Refinitiv

Subieron
Bajaron
Mantuvieron

** PER se utiliza en el mercado de valores y moneda original del Instrumento
*Leyenda: Variación 1D: 1 Día; 5D: 5 Días; 1M: 1 Mes; YTD: Var. % a la fecha

Índices Sectoriales

	Cierre	1 D*	5 D*	1 M*	YTD*	Beta
S&P/BVL Consumer Index	1,271.21	-0.30%	-0.01%	4.30%	3.06%	0.29
S&P/BVL Industrial Index	231.52	-0.05%	0.77%	-0.01%	-6.21%	0.21
S&P/BVL Financials Index	1,024.65	-0.85%	-2.70%	7.42%	7.19%	1.44
S&P/BVL Construction Index	214.82	-0.08%	0.01%	-3.36%	-11.63%	0.18
S&P/BVL Public Services Index	1,077.07	-0.29%	-2.30%	-2.51%	39.13%	0.36
S&P/BVL Mining Index	415.80	-2.33%	-2.84%	5.75%	5.25%	1.65
S&P/BVL Electric Utilities Index	1,051.49	-0.29%	-2.30%	-2.51%	39.13%	0.36

*Leyenda: Variación 1D: 1 Día; 5D: 5 Días; 1M: 1 Mes; YTD: Var. % a la fecha
Fuente: Refinitiv

Correlación Rend. Índice Minero vs Índice de Metales de Londres (3 meses)



Fuente: Refinitiv

Rating Crédito Latinoamérica

CLASIFICACIONES DE RIESGO

País	Moody/s	Fitch	S&P
Perú	A	BBB	BBB
México	Baa2	BBB-	BBB
Venezuela	WR	WD	NR
Brazil	BBB	BB-	BB-
Colombia	Unable to re	BB+	BB+
Chile	AA-	A-	A
Argentina	CCC	WD	CCC-
Panamá	Unable to re	BBB-	BBB

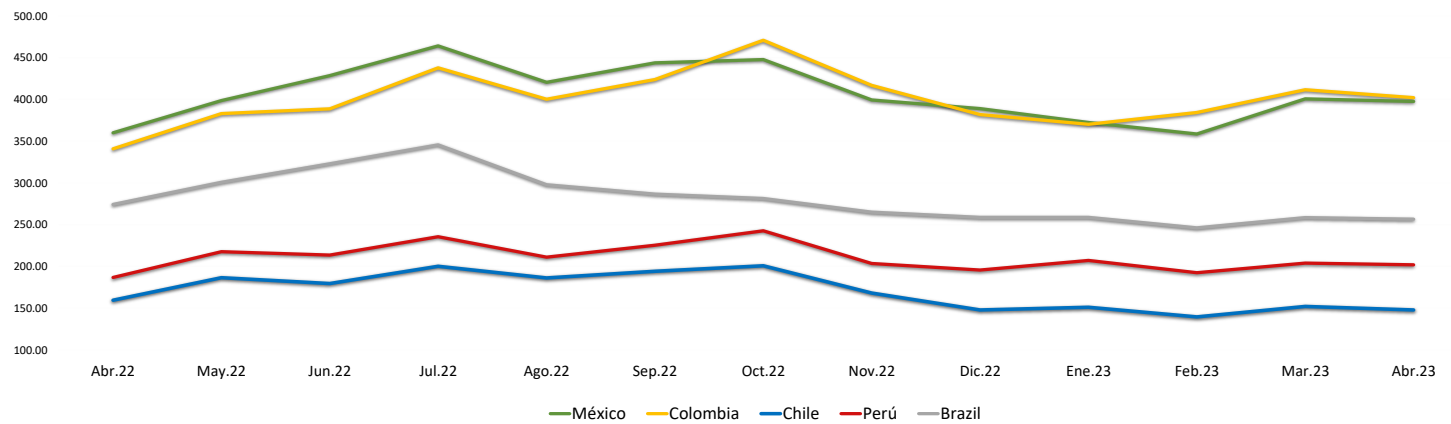
Fuente: Refinitiv, Bloomberg

Leyenda

	Moody/s	Fitch	S&P
Prime	Aaa	Aaa	Aaa
Alto Grado	Aa1	Aa+	Aa+
	Aa2	Aa	Aa
	Aa3	Aa-	Aa-
Grado Alto Medio	A1	A+	A+
	A2	A	A
	A3	A-	A-
Grado Bajo Medio	Baa1	BBB+	BBB+
	Baa2	BBB	BBB
	Baa3	BBB-	BBB-
Sin Grado de Inversión Especulativo	Ba1	BB+	BB+
	Ba2	BB	BB
	Ba3	BB-	BB-
Altamente Especulativo	B1	B+	B+
	B2	B	B
	B3	B-	B-
Riesgo Sustancial	Caa1	CCC+	CCC+
	Caa2	CCC	CCC
	Caa3	CCC-	CCC-
Extremadamente Especulativo	Ca	CC	CC
		C	
Poca esperanzas de Pago		RD	SD
Impago	C	DD	D
		DD	
Sin Clasificar	WR		NR

Fuente: Refinitiv, Bloomberg

Riesgo País Latinoamérica (pbs)



	Abr.22	May.22	Jun.22	Jul.22	Ago.22	Sep.22	Oct.22	Nov.22	Dic.22	Ene.23	Feb.23	Mar.23	Abr.23
Perú	186.67	217.55	213.55	235.43	211.00	225.27	242.59	203.41	195.50	207.05	192.30	203.83	201.90
Brazil	274.06	300.64	322.82	345.48	297.70	286.56	281.30	264.90	258.64	258.64	246.10	258.35	256.55
Chile	159.44	186.32	179.32	200.10	186.09	194.05	200.69	167.97	147.82	150.95	139.45	152.00	147.75
Colombia	340.78	383.05	388.73	437.86	400.26	423.83	470.84	416.81	381.77	370.18	384.35	411.61	402.15
México	360.00	398.59	428.41	464.10	420.43	443.77	447.72	399.31	389.00	372.32	358.55	400.70	397.60

Fuente: BCRP

Coordinador Laboratorio de Mercado de Capitales: MS Javier Penny Pestana
Apoyo: Nadia Contreras, Nikolas Diaz, Joseph Martinez y Marcelo Cossar
email: pulsoBursatil@ulima.edu.pe