

LATINOAMERICA

Lima, 08 de Junio de 2023

Perú: El índice General de la BVL finalizó la sesión de hoy con un resultado positivo de +0.61%. El índice mantiene una tendencia positiva acumulada anual de +4.25% en moneda local y una tendencia acumulada positiva de +8.63% en moneda ajustada en dólares. Con respecto al S&P/BVL Perú SEL varió en +0.43% mientras que el S&P/BVL LIMA 25 en +0.83%. El spot PEN alcanzó S/.3.6528. Titular: Inmobiliarias pagarán a municipios para desarrollar viviendas de interés social.

Chile: El índice IPSA culminó el día con un retorno negativo de -0.12%. Los sectores más perjudicados de la jornada fueron Servicios de Industrial (-1.29%) y Servicios de comunicación (-0.97%). Las acciones con el peor desempeño fueron Quinenco SA (-2.20%), Banco de Chile (-1.43%) e Inversiones Aguas Metropolitana (-1.41%). Titular: Inflación de Chile se desacelera más de lo esperado.

Colombia: El índice COLCAP concluyó la sesión con un retorno negativo de -0.74%. Los sectores más perjudicados de la jornada fueron Finanzas (-1.38%) y Servicios Públicos (-0.62%). Las acciones con peor desempeño fueron BanColombia SA (-3.29%) e Interconexión Eléctrica SA ESP (-2.22%). Titular: Inflación de Colombia se enfría más de lo previsto a mínimo de siete meses.

México: El índice IPC cerró el día en terreno positivo de +0.09%. Los sectores más beneficiados de la jornada fueron Productos de consumo no básico (+2.08%) y Materiales (+1.33%). Las acciones con mejor desempeño fueron Industrias Peñoles SAB de CV (+5.49%) y Aalsea SAB de CV (+3.08%). Titular:

Brazil: El índice IBOVESPA estuvo cerrado por feriado de Corpus Christi.

Renta Variable

Más Subieron	Bolsa	Mon.	Precio	▲ %
INDUSTRIAS PENOL	MEX	MXN	289.83	5.49%
PARQUE ARAUCO	SGO	CLP	1,250.00	4.17%
VOLCAN CIA MIN-B	LMA	PEN	0.40	3.39%
TRUST FIBRA UNO	MEX	MXN	25.50	2.82%
CMPC	SGO	CLP	1,473.00	1.94%

Fuente: Refinitiv

Más Bajaron	Bolsa	Mon.	Precio	▼ %
BANCOLOME COL	COL	COP	33,850	-3.29%
GRUPO F BANORT-O	MEX	MXN	140	-2.60%
ISA SA	COL	COP	17,600	-2.22%
GRUPO AVAL SA-PF	COL	COP	509	-2.12%
WALMART D MEX	MEX	MXN	68	-2.07%

Fuente: Refinitiv

Por Monto Negociado	Bolsa	Monto (US\$)
WALMART DE MEXIC	MEX	72,895.80
GRUPO F BANORT-O	MEX	65,877.60
CEMEX SAB-CPO	MEX	41,866.51
ARCA CONTINENTAL	MEX	33,642.43
AMERICA MOVIL-L	NYQ	23,189.87

Fuente: Refinitiv

Por Volumen	Bolsa	Volumen
ENEL AMERICAS SA	SGO	157,215,255.00
BANCO DE CHILE	SGO	96,513,845.00
ENEL CHILE SA	SGO	74,044,351.00
CEMEX SAB-CPO	MEX	60,711,633.00
BANCO SANTANDER	SGO	47,036,754.00

Fuente: Refinitiv

ETFs

	Mon.	Cierre	1 D	5 D	1 M	YTD	Bolsa
ISHARES MSCI ALL PERU CAPPED	USD	30.54	0.65%	1.57%	-0.78%	-9.78%	PCQ
ISHARES MSCI CHILE CAPPED	USD	29.33	0.10%	1.35%	2.95%	15.61%	BTQ
GLOBAL X MSCI COLOMBIA	USD	21.91	0.36%	10.37%	13.57%	-29.24%	PCQ
ISHARES MSCI MEXICO CAPPED	USD	159.41	-0.75%	3.77%	4.32%	24.10%	LSE
ISHARES MSCI EMERGING MARKETS	USD	39.68	0.71%	2.08%	1.93%	-20.19%	PCQ
VANGUARD FTSE EMERGING MARKETS	CAD	32.68	0.46%	1.71%	0.00%	-13.89%	TOR
ISHARES CORE MSCI EMERGING MARKETS	USD	49.28	0.72%	1.82%	1.94%	-18.83%	PCQ
ISHARES JP MORGAN EMERGING MARKETS BONDS	USD	85.27	0.57%	0.33%	-0.11%	-18.81%	NMQ
MORGAN STANLEY EMERGING MARKETS DOMESTIC	USD	4.79	0.00%	2.79%	1.91%	-13.54%	NYQ
ISHARES MSCI BRAZIL ETF	USD	31.03	0.71%	4.41%	10.82%	2.99%	PCQ

Fuente: Refinitiv

Principales índices

	Cierre	1 D	5 D	1 M	YTD	Cap. Burs. (US\$ Mill.)
▼ IPSA (Chile)	5,672.68	-0.12%	2.75%	4.85%	26.43%	121,821
▼ IGPA (Chile)	28,012.67	-0.17%	2.72%	5.83%	28.82%	149,771
▲ COLSC (Colombia)	872.53	0.06%	3.94%	-0.84%	-16.34%	3,669
▼ COLCAP (Colombia)	1,190.76	-0.74%	6.51%	1.99%	-23.05%	61,415
▲ S&P/BVL LIMA (Peru)	22,237.14	0.61%	3.45%	1.19%	-4.68%	104,469
▲ S&P/BVL SEL (Peru)	562.15	0.43%	2.51%	0.13%	-10.15%	87,603
▲ S&P/BVL LIMA 25	30,206.37	0.83%	2.17%	-1.18%	-11.99%	103,919
▲ IPC (México)	54,338.18	0.09%	3.06%	-0.19%	3.48%	408,766
▲ S&P MILA 40	498.57	0.35%	6.68%	4.61%	0.80%	225,577
▲ IBOVESPA (Brazil)	23,449.37	0.0%	6.4%	14.3%	16.9%	687,753

*Leyenda: Variación 1D: 1 Día; 5D: 5 Días; 1M: 1 Mes; YTD: Var. % a la fecha
Fuente: Refinitiv, Bloomberg

Monedas

	Precio	1 D*	5 D*	1 M*	YTD*
▲ Sol (PEN)	3.64	0.00%	-0.99%	-1.88%	-4.93%
▼ Peso Chileno (CLP)	786.35	-0.59%	-2.20%	-2.06%	-1.94%
▼ Peso Colombiano (COP)	4,170.49	-1.21%	-4.97%	-10.30%	5.02%
▲ Peso Mexicano (MXN)	17.38	0.11%	-0.97%	-3.60%	-15.36%
▲ Real Brasileiro (BRL)	4.92	0.00%	-1.80%	-1.08%	-9.15%

*Leyenda: Variación 1D: 1 Día; 5D: 5 Días; 1M: 1 Mes; YTD: Var. % a la fecha
Fuente: Refinitiv

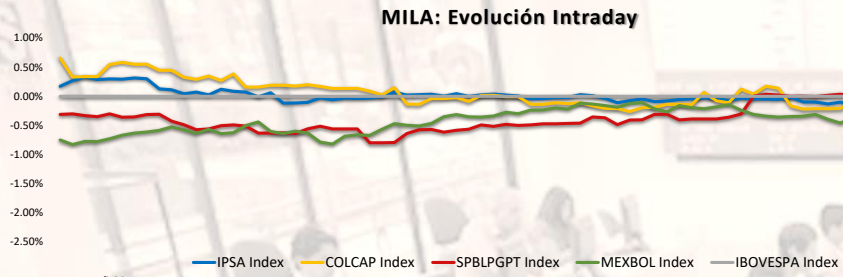
Renta Fija

Instrumento	Moneda	Precio	Bid Yield (%)	Ask Yield (%)	Duración
PERU 7.35 07/21/25	USD	4.94	104.73	472.2%	1.95
PERU 4.125 08/25/27	USD	4.70	97.70	466.3%	3.86
PERU 8.75 11/21/33	USD	5.51	125.36	544.1%	7.44
PERU 6.55 03/14/37	USD	5.54	109.20	548.7%	8.96
PERU 5.625 11/18/2050	USD	5.61	100.23	555.5%	14.29
CHILE 2.45 01/31/31	USD	4.61	86.01	459.3%	6.89
CHILE 3.125 01/21/26	USD	4.79	96.25	461.4%	2.50
CHILE 3.625 10/30/42	USD	5.41	78.58	537.4%	13.26
COLOM 11.85 03/09/28	USD	7.73	115.70	775.3%	3.76
COLOM 10.375 01/28/33	USD	8.08	114.17	780.4%	6.38
COLOM 7.375 09/18/37	USD	7.88	95.70	775.9%	8.81
COLOM 6.125 01/18/41	USD	8.20	80.25	802.3%	9.98
MEX 4 10/02/23	MXV	4.44	87.92	444.0%	7.64
MEX5.55 01/45	USD	6.11	92.64	612.0%	12.26

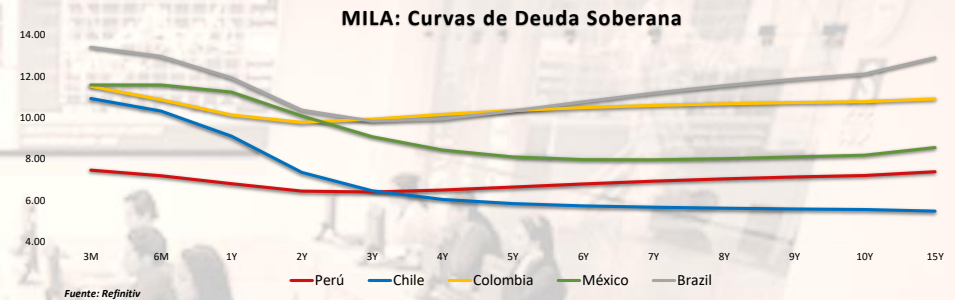
Fuente: Refinitiv

Coordinador Laboratorio de Mercado de Capitales: MS Javier Penny Pestana
Apoyo: Nadia Contreras, Nikolas Díaz, Joseph Martinez y Marcelo Cossar
email: pulsobursatil@ulima.edu.pe

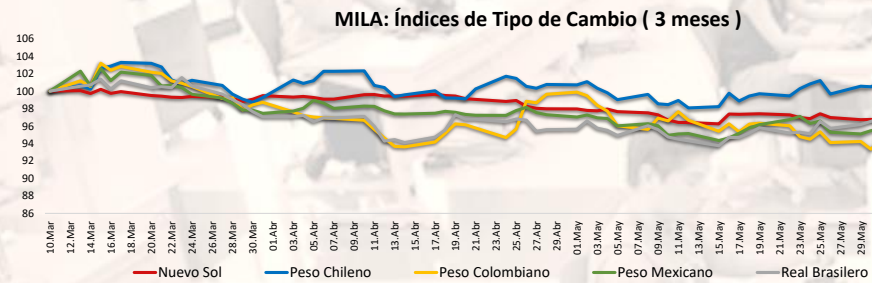
El contenido del presente documento es únicamente informativo. Los datos y opiniones expresados no deben ser interpretados como recomendaciones para la toma de decisiones futuras. Bajo ninguna circunstancia, el Laboratorio de Mercado de Capitales de la Universidad de Lima se hará responsable por el uso de lo expresado en este documento.



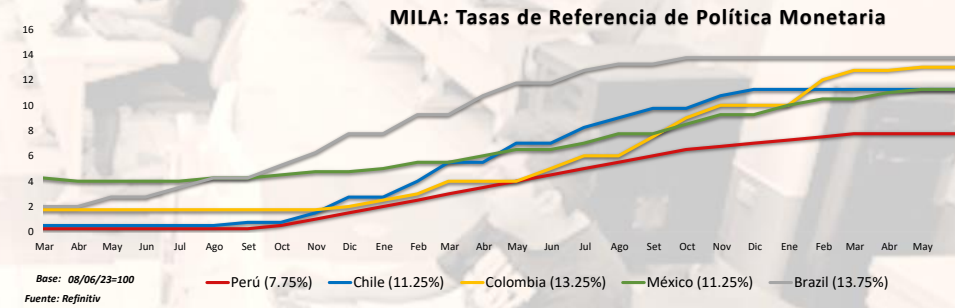
Fuente: Refinitiv



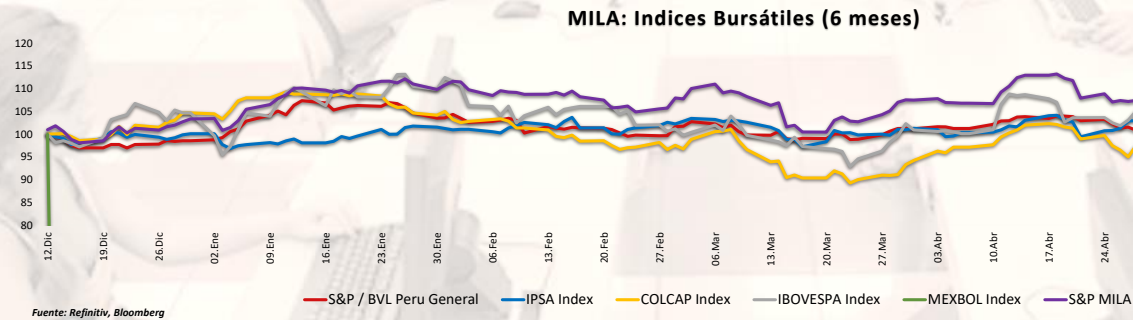
Fuente: Refinitiv



Fuente: Refinitiv



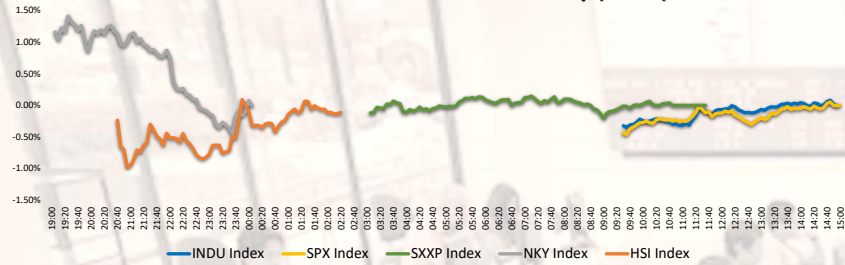
Base: 08/06/23=100
Fuente: Refinitiv



Fuente: Refinitiv, Bloomberg

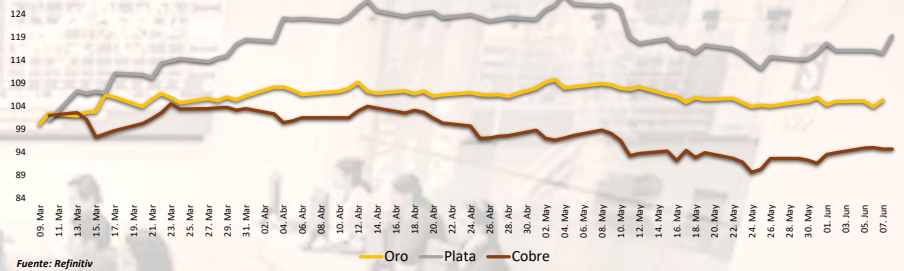
Coordinador Laboratorio de Mercado de Capitales: MS Javier Penny Pestana
Apoyo: Nadia Contreras, Nikolas Díaz, Joseph Martínez y Marcelo Cossar
email: pulsobursatil@ulima.edu.pe

Mercado Evolución Intraday (var %)



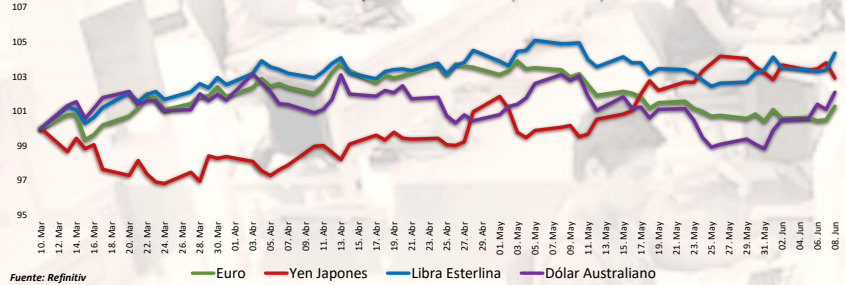
Fuente: Refinitiv, Bloomberg

Índices de Metales principales (3 meses)



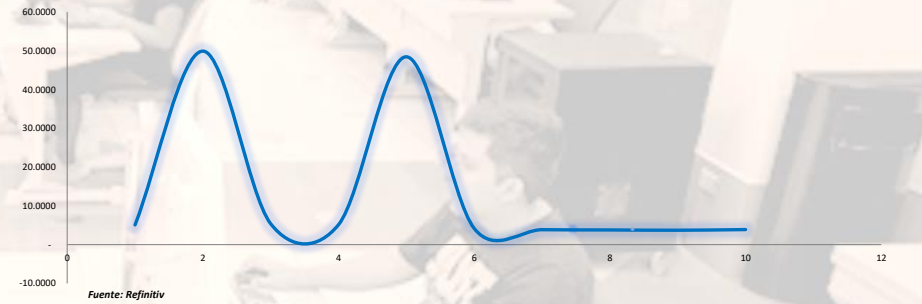
Fuente: Refinitiv

Índices de Tipo de Cambio (3 meses)



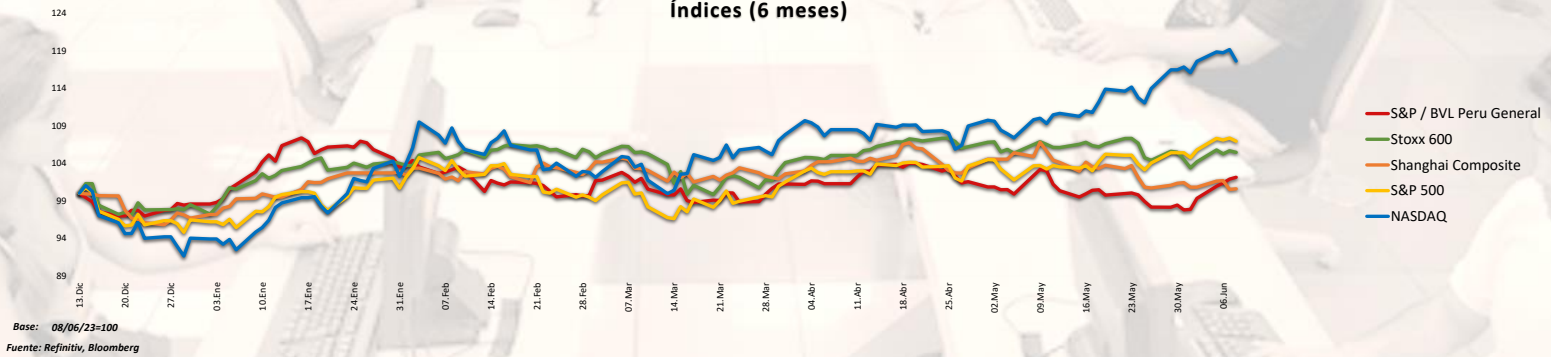
Fuente: Refinitiv

Curva de Rendimiento Bonos Tesoro EEUU (%)



Fuente: Refinitiv

Índices (6 meses)



Base: 08/06/23=100
Fuente: Refinitiv, Bloomberg

Coordinador Laboratorio de Mercado de Capitales: MS Javier Penny Pestana
Apoyo: Nadia Contreras, Níkolás Díaz, Joseph Martínez y Marcelo Cossar
email: pulsobursatil@ulima.edu.pe

RANKING ACCIONES LIMA

Código	Moneda	Precio	1 D*	5 D*	1 M*	YTD*	Frecuencia	Volumen	Beta	Rentabilidad por Dividendos (%)	Precio-Beneficio	Capitalización Bursátil (M US\$)	Sector	Participación Índice
ALCORCLIM	S/.	6.15	-0.81%	-0.81%	-4.06%	-4.92%	0.00%	0	0.61	4.48	8.69	10,061	Industrial	17.21%
BACKUSI1M	S/.	26.60	0.00%	4.31%	3.91%	14.18%	90.00%	0	0.42	6.41	98.64	2,420	Industriales	19.56%
BAP	US\$	140.73	0.51%	6.42%	3.88%	3.74%	90.00%	287,237	0.96	4.85	7.50	40,310,283	Diversas	0.42%
BVN	S/.	1.73	0.58%	0.58%	2.98%	8.24%	85.00%	0	0.71	7.53	0.00	50,714	Bancos y Financieras	14.92%
CASAGRCLIM	S/.	1.73	0.58%	0.58%	2.98%	8.24%	85.00%	0	0.71	7.53	0.00	50,714	Bancos y Financieras	14.92%
BBVACLIM	S/.	1.73	0.58%	0.58%	2.98%	8.24%	85.00%	0	0.71	7.53	0.00	50,714	Bancos y Financieras	14.92%
CORARE1M	S/.	1.15	0.00%	-1.71%	-0.86%	-17.46%	90.00%	0	1.03	4.42	0.00	17,200	Industriales	-21.26%
CPAC.K	US\$	5.31	0.57%	-1.76%	2.78%	2.78%	90.00%	2,823	0.50	10.66	18.17	14,886	Industriales	0.84%
CVERDECLIM	US\$	29.01	0.00%	-1.66%	0.03%	-0.39%	85.00%	0	1.11	2.46	7.94	22,159	Mineras	-0.03%
ENGEPECLIM	S/.	4.09	0.00%	0.00%	-0.17%	18.81%	90.00%	0	0.75	9.45	10.59	11,461	Servicios Públicos	63.63%
ENHSRCLIM	US\$	29.01	0.00%	-1.66%	0.03%	-0.39%	85.00%	0	1.11	2.46	7.94	22,159	Mineras	-0.03%
FERREYCLIM	S/.	2.16	-1.82%	0.00%	0.00%	1.84%	90.00%	0	0.98	10.84	5.09	59,218	Diversas	9.19%
AENZACLIM	S/.	0.53	6.00%	6.00%	-10.17%	-36.14%	65.00%	0	0.76	0.00	0.00	2,436	Diversas	-53.86%
IFS	US\$	23.35	1.43%	6.38%	4.38%	-0.64%	90.00%	84,910	1.07	5.13	5.84	1,979,868	Diversas	-14.76%
INRETC1M	US\$	33.80	0.00%	0.90%	6.55%	5.07%	80.00%	0	0.73	2.45	1.690	2,425	Diversas	9.32%
LJUSURCLIM	S/.	14.70	0.68%	1.38%	3.82%	0.03%	85.00%	0	0.55	2.39	0.00	2,425	Servicios Públicos	1.42%
MINSUR11M	S/.	3.50	2.94%	2.04%	-7.65%	-1.41%	90.00%	0	1.08	10.76	0.00	24,667	Mineras	-24.83%
SCCO.K	US\$	71.95	0.64%	4.73%	-6.35%	19.14%	90.00%	715,717	1.25	5.60	15.83	51,477,014	Mineras	7.41%
SIDERCLIM	S/.	1.35	0.00%	0.00%	-8.78%	-16.15%	85.00%	0	0.88	39.86	0.00	7,397	Industriales	-1.40%
UNACEMCLIM	S/.	2.77	0.00%	0.00%	5.56%	9.48%	10.00%	0	-0.02	3.55	0.00	1,371	Diversas	14.26%
VOICARCLIM	S/.	2.77	0.00%	0.00%	5.56%	9.48%	10.00%	0	-0.02	3.55	0.00	1,371	Diversas	14.26%
BROCALCLIM	S/.	1.73	0.58%	0.58%	2.98%	8.24%	85.00%	0	0.71	7.53	0.00	50,714	Bancos y Financieras	14.92%
CORARECLIM	S/.	1.73	0.58%	0.58%	2.98%	8.24%	85.00%	0	0.71	7.53	0.00	50,714	Bancos y Financieras	14.92%
ENGEIC1M	S/.	3.40	0.00%	0.00%	-78.36%	-50.05%	90.00%	0	0.96	8.51	4.95	56,265	Servicios Públicos	-5.72%
GBVLACLIM	S/.	0.53	6.00%	6.00%	-10.17%	-36.14%	65.00%	0	0.76	0.00	0.00	2,436	Diversas	-53.86%

Cantidad de Acciones: 25
Fuente: Refinitiv

Subieron
Bajaron
Mantuvieron

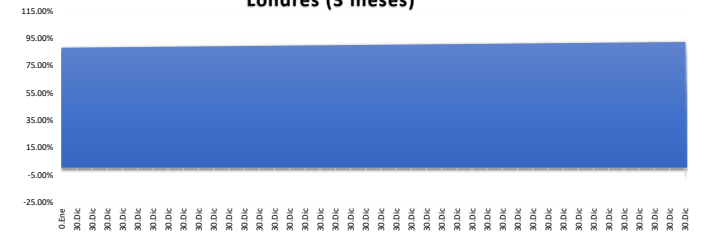
** PER se utiliza en el mercado de valores y moneda original del instrumento
*Leyenda: Variación 1D: 1 Día; 5D: 5 Días; 1M: 1 Mes; YTD: Var. % a la fecha

Índices Sectoriales

	Cierre	1 D*	5 D*	1 M*	YTD*	Beta
S&P/BVL Consumer Index	1,258.42	-0.32%	0.52%	5.15%	2.02%	0.25
S&P/BVL Industrial Index	232.62	0.44%	0.89%	-1.00%	-5.76%	0.27
S&P/BVL Financials Index	1,002.49	0.11%	4.99%	0.94%	4.88%	1.45
S&P/BVL Construction Index	220.82	1.58%	1.32%	-2.12%	-9.16%	0.21
S&P/BVL Public Services Index	1,102.60	0.00%	0.28%	-2.15%	42.43%	0.30
S&P/BVL Mining Index	420.47	0.76%	6.34%	-6.82%	6.43%	1.60
S&P/BVL Electric Utilities Index	1,076.41	0.00%	0.28%	-2.15%	42.43%	0.30

*Leyenda: Variación 1D: 1 Día; 5D: 5 Días; 1M: 1 Mes; YTD: Var. % a la fecha
Fuente: Refinitiv

Correlación Rend. Índice Minero vs Índice de Metales de Londres (3 meses)



Fuente: Refinitiv

Rating Crédito Latinoamérica

CLASIFICACIONES DE RIESGO

País	Moody/s	Fitch	S&P
Perú	A	#N/A Reque	#N/A Connection
México	Baa2	#N/A Reque	#N/A Connection
Venezuela	WR	#N/A Reque	#N/A Requesting Data...
Brazil	BBB	#N/A Reque	#N/A Connection
Colombia	BB+	#N/A Reque	#N/A Requesting Data...
Chile	AA-	#N/A Reque	#N/A Requesting Data...
Argentina	CCC	#N/A Reque	#N/A Requesting Data...
Panamá	WD	#N/A Conne	#N/A Requesting Data...

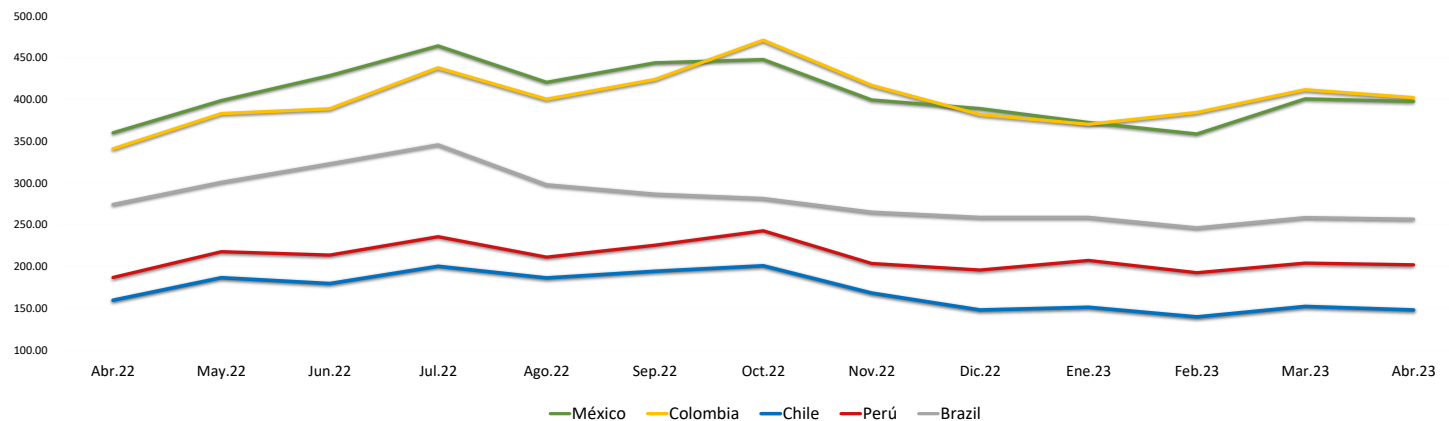
Fuente: Refinitiv, Bloomberg

Leyenda

	Moody/s	Fitch	S&P
Prime	Aaa	Aaa	Aaa
Alto Grado	Aa1	Aa+	Aa+
	Aa2	Aa	Aa
	Aa3	Aa-	Aa-
Grado Alto Medio	A1	A+	A+
	A2	A	A
	A3	A-	A-
Grado Bajo Medio	Baa1	BBB+	BBB+
	Baa2	BBB	BBB
	Baa3	BBB-	BBB-
Sin Grado de Inversión Especulativo	Ba1	BB+	BB+
	Ba2	BB	BB
	Ba3	BB-	BB-
Altamente Especulativo	B1	B+	B+
	B2	B	B
	B3	B-	B-
Riesgo Sustancial	Caa1	CCC+	CCC+
	Caa2	CCC	CCC
	Caa3	CCC-	CCC-
Extremadamente Especulativo	Ca	CC	CC
		C	
Poca esperanzas de Pago		RD	SD
Impago	C	DD	D
		DD	
Sin Clasificar	WR	D	NR

Fuente: Refinitiv, Bloomberg

Riesgo País Latinoamérica (pbs)



	Abr.22	May.22	Jun.22	Jul.22	Ago.22	Sep.22	Oct.22	Nov.22	Dic.22	Ene.23	Feb.23	Mar.23	Abr.23
Perú	186.67	217.55	213.55	235.43	211.00	225.27	242.59	203.41	195.50	207.05	192.30	203.83	201.90
Brazil	274.06	300.64	322.82	345.48	297.70	286.56	281.30	264.90	258.64	246.10	258.35	256.55	
Chile	159.44	186.32	179.32	200.10	186.09	194.05	200.69	167.97	147.82	150.95	139.45	152.00	147.75
Colombia	340.78	383.05	388.73	437.86	400.26	423.83	470.84	416.81	381.77	370.18	384.35	411.61	402.15
México	360.00	398.59	428.41	464.10	420.43	443.77	447.72	399.31	389.00	372.32	358.55	400.70	397.60

Fuente: BCRP