

LATINOAMERICA

Lima, 09 de Junio de 2023

Perú: El índice General de la BVL finalizó la sesión de hoy con un resultado negativo de -1.06%. El índice mantiene una tendencia positiva acumulada anual de +3.15% en moneda local y una tendencia acumulada positiva de +7.56% en moneda ajustada en dólares. Con respecto al S&P/BVL Perú SEL varió en -1.05% mientras que el S&P/BVL LIMA 25 en -0.66%. El spot PEN alcanzó S/ 3.6501. Titular: BCR mantiene su tasa en 7.75% pero ya no asegura que la inflación regresará a meta este año.

Chile: El índice IPSA culminó el día con un retorno positivo de +0.35%. Los sectores más beneficiados de la jornada fueron Tecnología de la información (+3.70%) y Productos de consumo no básico (+1.85%). Las acciones con el mejor desempeño fueron Inversiones Aguas Metropolitan en +4.73%, Sonda SA en +3.70% y SACI Falabella en +2.15%. Titular: Otro efecto de la menor inflación: el precio de la canasta básica de alimentos volvería a caer en mayo.

Colombia: El índice COLCAP concluyó la sesión con un retorno negativo de -0.57%. Los sectores más perjudicados de la jornada fueron Servicios públicos (-1.37%) y Finanzas (-0.81%). Las acciones con peor desempeño fueron Promigas SA en -5.96%, Banco de Bogotá SA en -2.90% y Interconexión Eléctrica SA ESP en -2.27%. Titular: Deuda externa de Colombia representa 55,3% del PIB.

México: El índice IPC cerró el día en terreno positivo de +0.32%. Los sectores más beneficiados de la jornada fueron Productos de consumo no básico (+2.74%) y Materiales (+0.93%). Las acciones con mejor desempeño fueron Controladora AXTEL SAB DE CV con +7.02%, Alsea SAB de CV en +4.69% y Genera SAB de CV con +3.21%. Titular: Tasa del Banxico: ¿Quién da mas en los pronósticos de recorte para 2023?.

Brazil: El índice IBOVESPA cerró el día en terreno positivo de +1.33%. Los sectores más beneficiados de la jornada fueron Energía (+3.70%) y Servicios de comunicación (+2.32%). Las acciones con mejor desempeño fueron CVC Brasil Operadora e Agência con +9.86%, Gol Linhas Aéreas Inteligentes con +7.28% y Petróleo Brasileiro SA con +4.88%. Titular: El dólar alcanza su nivel más bajo del año por el descenso de la inflación y la fortaleza de la economía.

Renta Variable

Más Subieron	Bolsa	Mon.	Precio	▲%
SONDA SA	SGO	CLP	410.42	3.70%
CEMENTOS ARGOS	COL	COP	3,650.00	3.19%
FALABELLA SA	SGO	CLP	1,850.00	2.15%
AGUAS ANDINAS-A	SGO	CLP	275.00	1.85%
COLBUN SA	SGO	CLP	121.12	1.78%

Fuente: Refinitiv

Más Bajaron	Bolsa	Mon.	Precio	▼%
GRUPO TELE MEX	MEX	MXN	17	-2.92%
ISA SA	COL	COP	17,200	-2.27%
BANCOLOMB COL	COL	COP	33,190	-1.95%
VOLCAN CIA MIN-B	LMA	PEN	0	-1.52%
ORBIA ADVAI MEX	MEX	MXN	38	-1.23%

Fuente: Refinitiv

Por Monto Negociado	Bolsa	Monto (US\$)
WALMART DE MEXIC	MEX	55,598.84
GRUPO F BANORT-O	MEX	41,443.84
CEMEX SAB-CPO	MEX	39,187.16
AMERICA MOVIL-L	NYQ	24,295.86
FOMENTO ECON-UBD	MEX	18,424.67

Fuente: Refinitiv

Por Volumen	Bolsa	Volumen
ENEL CHILE SA	SGO	109,013,694.00
CEMEX SAB-CPO	MEX	56,668,378.00
BANCO SANTANDER	SGO	48,280,782.00
ENEL AMERICAS SA	SGO	38,663,960.00
BANCO DE CHILE	SGO	34,612,492.00

Fuente: Refinitiv

ETFs

	Mon.	Cierre	1 D	5 D	1 M	YTD	Bolsa
ISHARES MSCI ALL PERU CAPPED	USD	30.41	-0.44%	-0.63%	-1.98%	-8.72%	PCQ
ISHARES MSCI CHILE CAPPED	USD	29.30	-0.10%	-1.21%	3.13%	9.70%	BTQ
GLOBAL X MSCI COLOMBIA	USD	21.64	-1.22%	5.20%	10.18%	-29.46%	PCQ
ISHARES MSCI MEXICO CAPPED	USD	162.55	1.97%	4.60%	4.24%	28.90%	LSE
ISHARES MSCI EMERGING MARKETS	USD	39.86	0.45%	0.81%	1.87%	-18.65%	PCQ
VANGUARD FTSE EMERGING MARKETS	CAD	32.74	0.18%	0.58%	-0.09%	-12.90%	TOR
ISHARES CORE MSCI EMERGING MARKETS	USD	49.49	0.43%	0.57%	1.87%	-17.23%	PCQ
ISHARES JP MORGAN EMERGING MARKETS BONDS	USD	85.17	-0.12%	0.37%	-1.14%	-19.34%	NMQ
MORGAN STANLEY EMERGING MARKETS DOMESTIC	USD	4.83	0.84%	3.87%	4.77%	-11.54%	NYQ
ISHARES MSCI BRAZIL ETF	USD	31.60	1.84%	3.30%	11.78%	5.61%	PCQ

Fuente: Refinitiv

Principales índices

	Cierre	1 D	5 D	1 M	YTD	Cap. Burs. (US\$ Mill.)
▲ IPSA (Chile)	5,690.94	0.32%	0.66%	5.10%	22.52%	122,081
▲ IGPA (Chile)	28,092.66	0.28%	0.76%	5.94%	25.57%	149,215
▲ COLSC (Colombia)	875.14	0.30%	3.24%	-1.83%	-16.16%	3,692
▼ COLCAP (Colombia)	1,183.97	-0.57%	3.14%	-1.24%	-22.29%	61,704
▼ S&P/BVL LIMA (Peru)	22,001.17	-1.06%	0.71%	0.82%	-4.11%	104,751
▼ S&P/BVL SEL (Peru)	556.27	-1.05%	0.57%	-0.21%	-9.32%	88,129
▼ S&P/BVL LIMA 25	30,008.04	-0.66%	0.71%	-1.03%	-11.99%	104,199
▲ IPC (México)	54,512.14	0.32%	2.40%	-1.10%	5.64%	408,181
▼ S&P MILA 40	496.53	-0.41%	2.92%	3.94%	-0.33%	226,037
▲ IBOVESPA (Brazil)	23,991.20	2.3%	5.7%	14.6%	20.0%	685,269

*Leyenda: Variación 1D: 1 Día; 5D: 5 Días; 1M: 1 Mes; YTD: Var. % a la fecha
Fuente: Refinitiv, Bloomberg

Monedas

	Precio	1 D*	5 D*	1 M*	YTD*
▲ Sol (PEN)	3.65	0.27%	-0.69%	-1.55%	-4.03%
▲ Peso Chileno (CLP)	787.50	0.08%	-1.35%	-2.34%	-1.33%
▲ Peso Colombiano (COP)	4,177.50	0.11%	-3.93%	-11.03%	5.69%
▼ Peso Mexicano (MXN)	17.28	-0.50%	-1.50%	-3.90%	-15.52%
▼ Real Brasileiro (BRL)	4.88	-0.90%	-1.57%	-2.15%	-10.61%

*Leyenda: Variación 1D: 1 Día; 5D: 5 Días; 1M: 1 Mes; YTD: Var. % a la fecha

Fuente: Refinitiv

Renta Fija

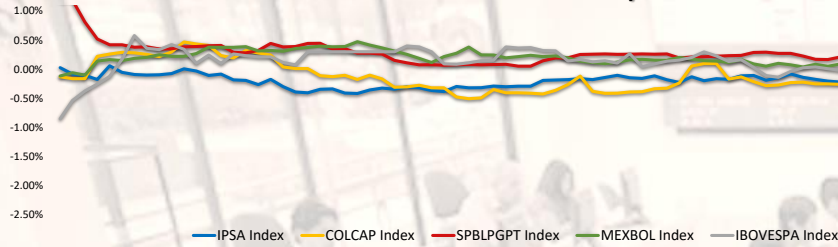
Instrumento	Moneda	Precio	Bid Yield (%)	Ask Yield (%)	Duración
PERU 7.35 07/21/25	USD	4.97	104.77	469.4%	1.95
PERU 4.125 08/25/27	USD	4.65	97.82	463.0%	3.86
PERU 8.75 11/21/33	USD	5.46	125.46	542.8%	7.44
PERU 6.55 03/14/37	USD	5.46	109.22	548.4%	8.97
PERU 5.625 11/18/2050	USD	5.56	100.26	555.3%	14.33
CHILE 2.45 01/31/31	USD	4.56	86.22	456.0%	6.89
CHILE 3.125 01/21/26	USD	4.63	95.96	473.9%	2.50
CHILE 3.625 10/30/42	USD	5.37	78.74	535.9%	13.27
COLOM 11.85 03/09/28	USD	7.77	116.09	765.5%	3.75
COLOM 10.375 01/28/33	USD	8.12	115.14	767.3%	6.37
COLOM 7.375 09/18/37	USD	7.89	95.70	775.9%	8.80
COLOM 6.125 01/18/41	USD	8.20	80.86	794.9%	9.98
MEX 4 10/02/23	MXV	4.43	88.08	442.0%	10.25
MEX5.55 01/45	USD	6.09	93.28	606.4%	12.27

Fuente: Refinitiv

Coordinador Laboratorio de Mercado de Capitales: MS Javier Penny Pestana
Apoyo: Nadia Contreras, Nikolas Díaz, Joseph Martinez y Marcelo Cossar
email: pulsobursatil@ulima.edu.pe

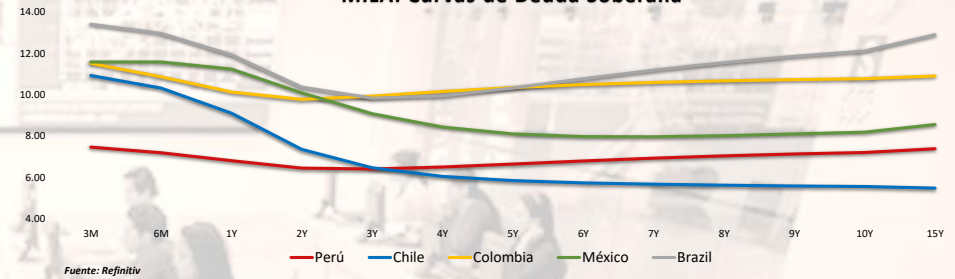
El contenido del presente documento es únicamente informativo. Los datos y opiniones expresados no deben ser interpretados como recomendaciones para la toma de decisiones futuras. Bajo ninguna circunstancia, el Laboratorio de Mercado de Capitales de la Universidad de Lima se hará responsable por el uso de lo expresado en este documento.

MILA: Evolución Intraday



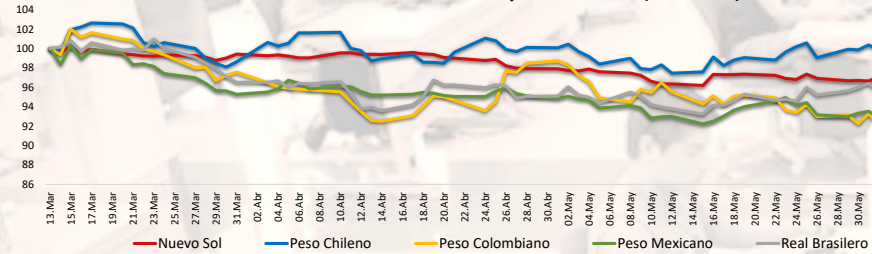
Fuente: Refinitiv

MILA: Curvas de Deuda Soberana



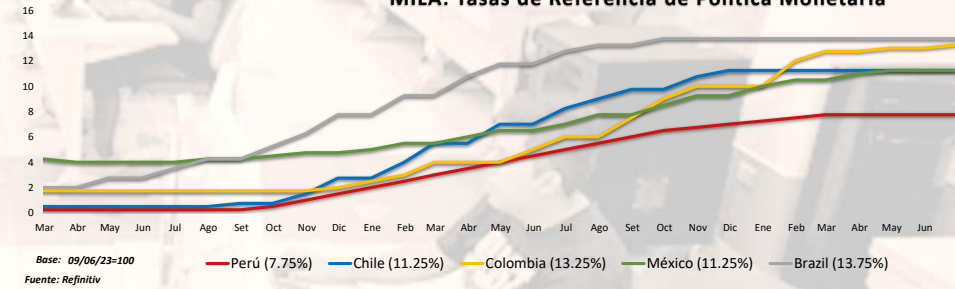
Fuente: Refinitiv

MILA: Índices de Tipo de Cambio (3 meses)



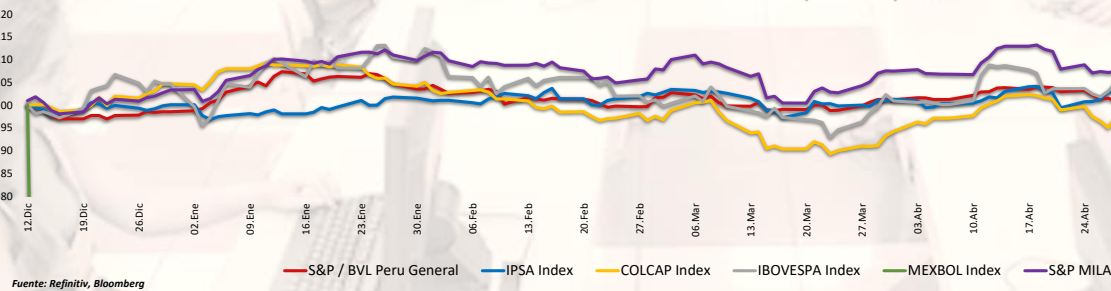
Fuente: Refinitiv

MILA: Tasas de Referencia de Política Monetaria



Fuente: Refinitiv

MILA: Indices Bursátiles (6 meses)



Fuente: Refinitiv, Bloomberg

Coordinador Laboratorio de Mercado de Capitales: MS Javier Penny Pestana
Apoyo: Nadia Contreras, Nikolas Díaz, Joseph Martínez y Marcelo Cossar
email: pulsobursatil@ulima.edu.pe

MUNDO

Estados Unidos:

El mercado estadounidense terminó con rendimientos positivos. El índice DOW JONES cerró con resultados positivos, debido a que es probable que la Fed haga una pausa en su reunión de junio para dejar que se despeje la bruma antes de considerar otra subida de tipos. Sin embargo, se espera que la próxima semana sea ajetreada pues se publicaran los reportes de la FED sobre los tipos de interés, la tasa de inflación, las ventas minoristas y el sentimiento de los consumidores de Michigan ocuparán un lugar central. El índice S&P 500 también culminó con un rendimiento positivo, debido a que las acciones de Tesla repuntaron casi un 6% y las de General Motors subieron más de un 5% después de que esta última anunciara que utilizará la tecnología de Tesla para cargar sus vehículos eléctricos. Además, los inversores seguirán de cerca las reuniones de política monetaria del Banco Central Europeo y del Banco de Japón. Por último, el índice NASDAQ cerró al alza, pese a que los inversores se abstienen de hacer grandes apuestas antes del informe clave del IPC estadounidense y de la decisión del FOMC de la próxima semana. De este modo, DOW JONES +0.13%, S&P 500 +0.11% y NASDAQ +0.16% terminaron con resultados positivos.

Europa:

Los principales índices europeos terminaron la sesión con rendimientos negativos. El índice paneuropeo STOXX 600 cerró con pérdidas mientras los inversores siguen evaluando las perspectivas económicas mundiales a la espera de las decisiones clave de política monetaria de la Fed y el BCE la próxima semana. Se espera que el BCE aumente las tasas en 25 puntos básicos, y los mercados seguirán de cerca las indicaciones de futuros ajustes de tasas después de que los datos indican que la economía de la zona euro entró en recesión. El mercado inglés, reflejado en el FTSE 100, cerró a la baja, impulsado por una caída de más del 12% en las acciones de Croda luego de una advertencia de ganancias. Además, las acciones de energía perdieron más del 0.5% cuando el gobierno británico declaró la continuación del actual Energy Profits Levy sobre los gigantes petroleros hasta 2028, junto con el establecimiento de un piso en el impuesto sobre las ganancias inesperadas. Del mismo modo, el índice DAX cerró en terreno negativo, pese a la fuerte caída de los valores del sector químico tras la revisión a la baja de las previsiones de beneficio de la empresa británica de química especializada Croda. El mercado francés cerró a la baja, con acciones en el frente corporativo, Eurofins Scientifique (2,7%) fue el principal perdedor, junto con Dassault Systemes (-2,5%), Vivendi (-2,4%) y Axa (-2%). Wordline (-1,9%), Danone (-1,9%) y BNP Paribas (-1,7%) también registraron caídas significativas, mientras que Teleperformance (+3,6%) tuvo un rendimiento superior. En la semana, el CAC 40 perdió alrededor de un 0,8%. De este modo, FTSE 100 -0.49%; CAC 40 -0.12%; DAX -0.25%; STOXX 600 -0.15% terminaron en niveles negativos.

Asia:

Los principales índices asiáticos cerraron con rendimientos positivos. El mercado chino acabó con rendimientos positivos, ya que el rendimiento de la deuda pública china a 10 años ha ido disminuyendo desde principios de año y cayó por debajo del 2,7% en junio, a medida que aumenta la preocupación por la lentitud de la recuperación y el debilitamiento de las perspectivas de la economía china. Los nuevos datos mostraron que los precios a la producción registraron la mayor caída desde 2016 y la inflación aumentó menos de lo esperado, las exportaciones se hundieron y las importaciones también fueron menores. En línea, el índice Hang Seng cerró en verde con los inversores optimistas en medio de crecientes llamamientos para que el banco central de China recorte los tipos de interés al debilitarse la recuperación de la economía. El mercado surcoreano terminó con resultados positivos. El mercado japonés cerró al alza. Casi todos los sectores participaron en el repunte, con fuertes ganancias de pesos pesados del índice como Fast Retailing (4,6%), Advantest (2,9%), Keyence (2,1%), Toyota Motor (1,4%) y Sony Group (2,1%). El mercado australiano terminó al alza. Las mineras de hierro, litio y oro lideraron las subidas, con ganancias de BHP Group (1,2%), Rio Tinto (0,4%), Fortescue Metals (1,4%), Pilbara Minerals (0,5%) y Northern Star Resources (2%). También avanzaron otros pesos pesados del índice, como ANZ Group (0,9%), Macquarie Group (0,9%) y Goodman Group (1,2%). De esta forma, NIKKEI +1.97%; HANG SENG +0.47%; CSI 300 +0.43%; S&P/ASX 200 +0.32%; KOSPI +1.16%; SHANGHAI COMPOSITE +0.55% terminaron con rendimientos positivos.

ETFs

	Mon.	Cierre	1 D	5 D	1 M	YTD	Bolsa
SPDR S&P 500 ETF TRUST	USD	429.90	0.18%	0.46%	3.36%	-1.84%	PCQ
ISHARES MSCI EMERGING MARKETS ETF	USD	39.86	0.45%	0.81%	1.87%	-18.65%	PCQ
ISHARES IBOXX \$ HIGH YIELD CORPORATE BOND ETF	USD	74.72	0.03%	0.19%	-0.85%	-12.55%	PCQ
FINANCIAL SELECT SECTOR SPDR FUND	USD	33.15	0.03%	1.07%	-0.06%	-13.22%	PCQ
VANECK GOLD MINERS ETF	USD	31.08	-1.46%	-1.05%	-7.44%	-1.80%	PCQ
ISHARES RUSSELL 2000 ETF	USD	185.03	-0.81%	1.65%	5.61%	-6.07%	PCQ
SPDR GOLD SHARES	USD	182.04	-0.27%	0.55%	-1.49%	6.40%	PCQ
ISHARES 20+ YEAR TREASURY BOND ETF	USD	101.92	-0.14%	-0.07%	-4.26%	-29.04%	NMQ
INVECO QQQ TRUST SERIES 1	USD	354.50	0.38%	-0.04%	9.90%	0.80%	NMQ
ISHARES BIOTECHNOLOGY ETF	USD	128.84	-0.15%	-0.11%	-1.28%	0.12%	NMQ
ENERGY SELECT SECTOR SPDR FUND	USD	81.33	-0.55%	1.79%	-4.46%	30.23%	PCQ
PROSHARES ULTRA VIX ST FUTURES ETF	USD	2.25	0.45%	-13.79%	-36.80%	-86.92%	BTQ
UNITED STATES OIL ETF	USD	62.93	-0.84%	-1.90%	-6.77%	3.54%	PCQ
ISHARES MSCI BRAZIL ETF	USD	31.60	1.84%	3.30%	11.78%	5.61%	PCQ
SPDR S&P OIL & GAS EXP & PRODUCTION ETF	USD	127.29	-0.87%	2.77%	0.14%	26.59%	PCQ
UTILITIES SELECT SECTOR SPDR FUND	USD	66.39	-0.58%	1.95%	-3.75%	-3.56%	PCQ
ISHARES US REAL ESTATE ETF	USD	84.24	-0.61%	0.14%	-1.68%	-20.05%	PCQ
SPDR S&P BIOTECH ETF	USD	87.66	-0.52%	1.42%	9.30%	-2.63%	PCQ
ISHARES IBOXX \$ INVESTMENT GRADE CORP BOND ETF	USD	106.76	-0.26%	-0.51%	-2.88%	-17.18%	PCQ
ISHARES JP MORGAN USD EMERGING MARKETS BOND ETF	USD	85.17	-0.12%	0.37%	-1.14%	-19.34%	NMQ
REAL ESTATE SELECT SECT SPDR FUND	USD	37.12	-0.51%	0.84%	-1.67%	-20.84%	PCQ
ISHARES CHINA LARGE-CAP ETF	USD	27.82	0.11%	1.42%	-1.80%	-27.29%	PCQ
CONSUMER STAPLES SPDR FUND	USD	73.11	-0.16%	-0.68%	-5.59%	-3.75%	PCQ
VANECK JUNIOR GOLD MINERS ETF	USD	37.41	-1.60%	-0.43%	-5.89%	-8.89%	PCQ
SPDR BLOOMBERG HIGH YIELD BOND ETF	USD	91.60	0.01%	0.24%	-0.96%	-14.06%	PCQ
VANGUARD REAL ESTATE INDEX FUND ETF	USD	82.68	-0.58%	0.88%	-0.74%	-21.43%	PCQ
DIREXION DAILY GOLD MINERS INDEX BULL 2X SHARES	USD	37.63	-2.87%	-2.03%	-15.85%	-23.98%	PCQ
PROSHARES ULTRASHORT 20+ YEAR TREASURY	USD	30.17	0.17%	0.23%	8.33%	68.92%	PCQ
ISHARES MSCI EAFE ETF	USD	71.52	-0.17%	-1.56%	-2.85%	-6.31%	PCQ
ISHARES PREFERRED AND INCOME SECURITIES ETF	USD	30.71	-0.29%	-0.58%	-2.10%	-19.31%	NMQ
WISDOMTREE JAPAN HEDGED EQUITY ETF	USD	80.35	1.63%	1.64%	9.71%	29.81%	PCQ
GRAYSCALE BITCOIN TRUST (BTC)	USD	13.54	-2.24%	-5.84%	-17.54%	-47.09%	PNK

Fuente: Refinitiv

Principales índices

	Cierre	1 D	5 D	1 M	YTD	Cap. Burs. (US\$ Mill.)
▼ Dow Jones (EEUU)	51.74	-1.97%	0.25%	-4.89%	-8.78%	283,296
▲ Standard & Poor's 500 (EEUU)	4,298.86	0.11%	0.39%	3.10%	-2.25%	37,346
▲ NASDAQ Composite (EEUU)	13,259.14	0.16%	0.14%	8.45%	-3.70%	22,160
▼ Stoxx EUROPE 600 (Europa)	460.01	-0.15%	-0.46%	-1.42%	-3.04%	387,112,025
▼ DAX (Alemania)	29.47	-0.74%	-0.07%	-2.71%	-6.21%	92
▼ FTSE 100 (Reino Unido)	7,562.36	-0.49%	-0.59%	-3.92%	0.91%	406
▲ CAC 40 (Francia)	7,213.14	-0.12%	-0.79%	-3.72%	2.04%	2,817,807
▼ IBEX 35 (España)	9,309.70	-0.31%	-0.08%	0.74%	7.07%	641,406
▲ MSCI AC Asia Pacific Index	517.15	0.00%	0.68%	0.50%	-17.91%	21,710
▲ HANG SENG (Hong Kong)	19,389.95	0.47%	2.32%	-2.54%	-22.33%	5
▲ SHANGHAI SE Comp. (China)	3,231.41	0.55%	0.04%	-2.76%	-8.27%	58,127,812
▲ NIKKEI 225 (Japón)	32,265.17	1.97%	2.35%	11.81%	17.23%	563,752
▲ S&P / ASX 200 (Australia)	7,122.50	0.32%	-0.32%	-2.55%	-0.74%	30,935
▲ KOSPI (Corea del Sur)	2,641.16	1.16%	1.53%	5.58%	-6.81%	8,589,983

*Leyenda: Variación 1D: 1 Día; 5D: 5 Días; 1M: 1 Mes; YTD; Var. % a la fecha

Fuente: Refinitiv, Bloomberg

Renta Variable

Estados Unidos (Acciones del SPX Index)

Más Subieron	Mon.	Precio	▲ %	Bolsa	Más Bajaron	Mon.	Precio	▼ %	Bolsa
SIGNATURE BK O/d	USD	0.13	8.33%	PNK	DISH NETWORK A/d	USD	6.55	-11.84%	NSQ
HGH WR NTRKR O/d	USD	0.108185	8.19%	PNK	WILLIAMS COMPS/d	USD	30.39	-4.13%	NYQ
MTCH GRP INC O/d	USD	41.59	6.50%	NSQ	FMC CORP/d	USD	105.63	-3.94%	NYQ
ETSY INC/d	USD	91.24	4.20%	NSQ	ENPHASE ENRGY/d	USD	174.58	-3.76%	NMQ
TESLA INC/d	USD	244.4	4.06%	NSQ	OLD DOMINION/d	USD	306.19	-3.37%	NSQ

Fuente: Refinitiv

Fuente: Refinitiv

Europa (Acciones del STOXX EUROPE 600)

Más Subieron	Mon.	Precio	▲ %	Bolsa	Más Bajaron	Mon.	Precio	▼ %	Bolsa
OZGOLD INC H O/d	CAD	NEX	0.00%	0.07142857	CRODA INTL/d	Gbp	LSE	0.00%	-0.124502
RED 5/d	AUD	ASX	0.00%	0.06451613	OXFORD NANO/d	Gbp	LSE	0.00%	-0.0840149
SONRO GLD CR O/d	CAD	CVE	0.00%	0.0625	NPT DGLT AST O/d	CAD	CVE	0.00%	-0.0652174
SCOR SE/d	EUR	PAR	0.00%	0.06130268	IMCD/d	EUR	AEX	0.00%	-0.0585366
OCADO/d	Gbp	LSE	0.00%	0.05484311	GENIUS GROUP O/d	USD	ASQ	0.00%	-0.0522632

Fuente: Refinitiv

Fuente: Refinitiv

Monedas

	Precio	1 D*	5 D*	1 M*	YTD*
▼ Euro	1.0747	-1.15%	0.38%	-2.48%	-5.23%
▼ Yen	139.34	-0.55%	-0.43%	2.25%	22.57%
▼ Yuan	7.1273	-0.02%	0.63%	3.13%	12.44%
▼ Won Koreano	1287.32	-1.60%	-1.42%	-3.77%	7.95%
▲ Libra Esterlina	1.2569	1.09%	0.97%	-0.02%	-7.27%
▼ Dólar de Hong Kong	7.8388	-0.04%	0.02%	-0.14%	0.67%
▲ Dólar Australiano	0.6739	1.34%	1.94%	2.00%	-6.18%

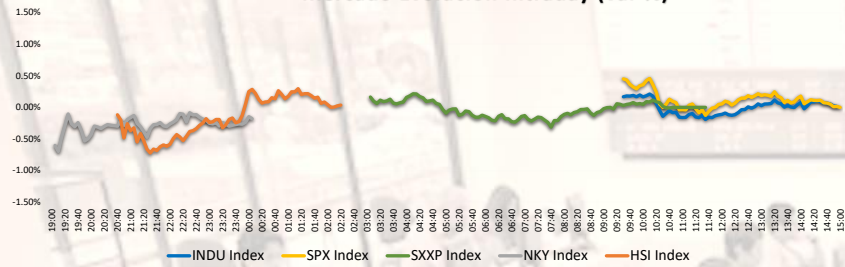
*Leyenda: Variación 1D: 1 Día; 5D: 5 Días; 1M: 1 Mes; YTD; Var. % a la fecha

Materias Primas

	Precio	1 D*	5 D*	1 M*	YTD*
Oro (US\$ Oz. T) (LME)	8336	0.00%	1.24%	-2.81%	-16.51%
Plata (US\$ Oz. T) (LME)	2407	0.00%	4.61%	-9.19%	-34.49%
Cobre (US\$ TM) (LME)	70.17	-1.57%	-2.19%	-8.41%	-4.26%
Zinc (US\$ TM) (LME)	26244	0.00%	1.37%	-0.58%	-41.03%
Petroleo WTI (US\$ Barril) (NYM)	2052	0.00%	0.66%	-5.59%	-13.80%
Etaño (US\$ TM) (LME)	25.38	-0.39%	2.63%	-3.68%	48.68%
Plomo (US\$ TM) (LME)	25.02	-0.28%	2.08%	-3.81%	49.28%
Asúcar #11 (US\$ Libra) (NYB-ICE)	3175	1.21%	4.61%	8.03%	23.35%
Cacao (US\$ TM) (NYB-ICE)	0	0.00%	0.00%	0.00%	0.00%
Café Arábica (US\$ TM) (NYB-ICE)	0	0.00%	0.00%	0.00%	0.00%

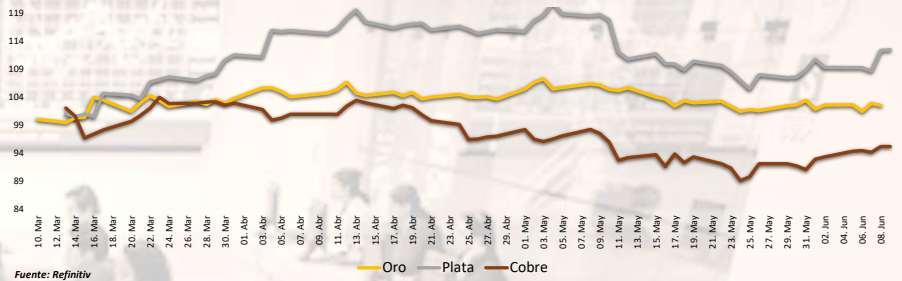
*Leyenda: Variación 1D: 1 Día; 5D: 5 Días; 1M: 1 Mes; YTD; Var. % a la fecha

Mercado Evolución Intraday (var %)



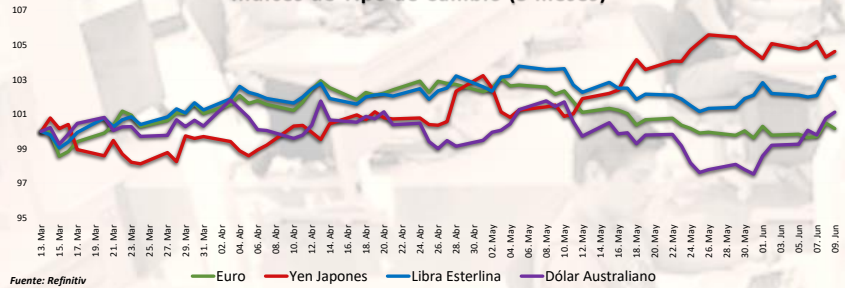
Fuente: Refinitiv, Bloomberg

Índices de Metales principales (3 meses)



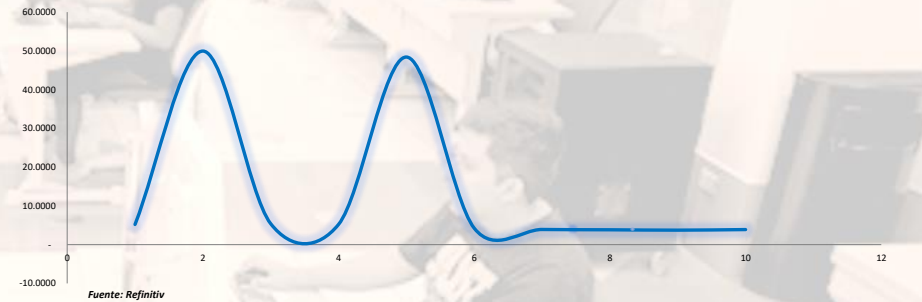
Fuente: Refinitiv

Índices de Tipo de Cambio (3 meses)



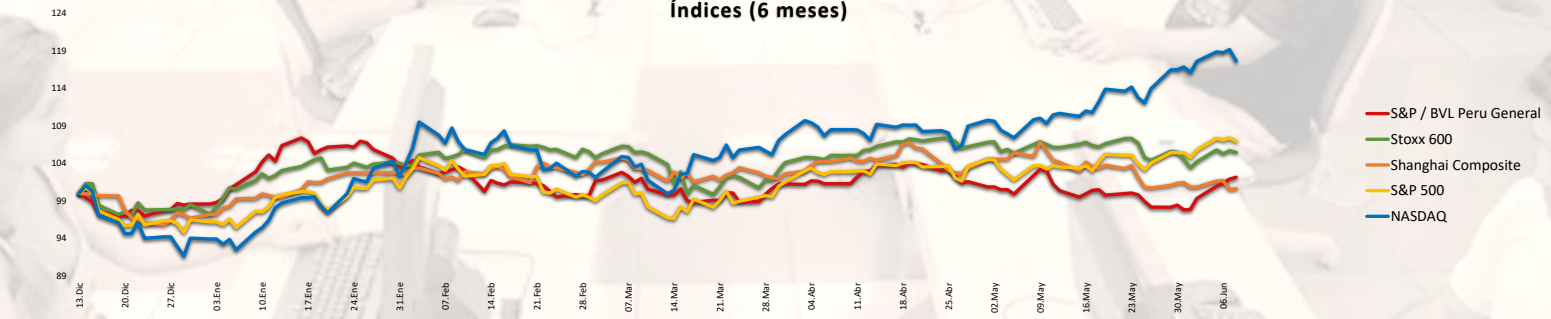
Fuente: Refinitiv

Curva de Rendimiento Bonos Tesoro EEUU (%)



Fuente: Refinitiv

Índices (6 meses)



Base: 09/06/23=100
Fuente: Refinitiv, Bloomberg

Coordinador Laboratorio de Mercado de Capitales: MS Javier Penny Pestana
Apoyo: Nadia Contreras, Níkolás Díaz, Joseph Martínez y Marcelo Cossar
email: pulsobursatil@ulima.edu.pe

RANKING ACCIONES LIMA

Código	Moneda	Precio	1 D*	5 D*	1 M*	YTD*	Frecuencia	Volumen	Beta	Rentabilidad por Dividendos (%)	Precio-Beneficio	Capitalización Bursátil (M US\$)	Sector	Participación Índice
▲ ALCORCLIM	S/.	6.15	0.00%	-0.81%	-4.06%	-4.92%	0.00%	0	0.61	4.52	8.62	74,620	Industrial	9.24%
▼ BACKUSLIM	S/.	26.00	-2.26%	1.96%	1.56%	11.60%	90.00%	0	0.42	6.41	98.64	48,798	Industriales	19.56%
▼ BAP	US\$	140.50	-0.16%	2.58%	2.88%	3.57%	90.00%	253,615	0.96	4.83	7.47	35,572,274	Diversas	-0.13%
▲ BVN	S/.	1.75	1.16%	2.94%	4.17%	9.49%	85.00%	0	0.71	7.49	0.00	23,684	Bancos y Financieras	12.90%
▲ CASAGRCLIM	S/.	1.75	1.16%	2.94%	4.17%	9.49%	85.00%	0	0.71	7.49	0.00	23,684	Bancos y Financieras	12.90%
▲ BBVACLIM	S/.	1.75	1.16%	2.94%	4.17%	9.49%	85.00%	0	0.71	7.49	0.00	23,684	Bancos y Financieras	12.90%
▲ CORARELIM	S/.	1.16	-0.87%	-1.69%	0.00%	-16.74%	80.00%	0	1.03	4.42	0.00	3,406	Industriales	-25.91%
▲ CPAC.K	US\$	5.22	-1.60%	-2.08%	-2.46%	1.13%	90.00%	3,020	0.50	10.66	17.82	15,952	Industriales	-3.14%
▲ CVERDECLIM	US\$	29.50	1.69%	0.68%	1.72%	1.29%	85.00%	0	1.10	2.46	7.94	41,105	Mineras	-0.60%
▲ ENGEFCLIM	S/.	4.05	-0.98%	-0.98%	-1.15%	17.65%	90.00%	0	0.75	9.45	10.59	5,309	Servicios Públicos	56.98%
▲ ENDSFCLIM	US\$	29.50	1.69%	0.68%	1.72%	1.29%	85.00%	0	1.10	2.46	7.94	41,105	Mineras	-0.60%
▲ FERREYCLIM	S/.	2.15	-0.46%	-0.92%	-0.46%	1.37%	90.00%	0	0.97	11.04	5.00	13,337	Diversas	6.59%
▲ AENZAELIM	S/.	0.53	0.00%	3.92%	-10.17%	-36.14%	65.00%	0	0.77	0.00	0.00	3,037	Diversas	-51.80%
▼ IFS	US\$	23.33	-0.09%	4.57%	5.52%	-0.72%	90.00%	48,863	1.07	5.05	5.82	1,143,881	Diversas	-14.61%
▲ INRETCCLIM	US\$	33.80	0.00%	0.87%	6.55%	5.07%	80.00%	0	0.73	2.45	14.10	95,202	Diversas	7.24%
▲ LUSURCLIM	S/.	14.70	0.00%	1.38%	3.82%	0.03%	85.00%	0	0.55	2.37	0.00	5,176	Servicios Públicos	1.53%
▲ MINSURILIM	S/.	3.55	1.43%	2.01%	-6.33%	0.00%	90.00%	0	1.08	10.76	0.00	23,574	Mineras	-26.90%
▼ SCCO.K	US\$	71.28	-0.93%	0.48%	-7.38%	18.03%	90.00%	1,060,240	1.25	5.56	15.68	75,646,484	Mineras	8.95%
▼ SIDERCCLIM	S/.	1.31	-2.96%	-2.96%	-11.49%	-18.63%	85.00%	0	0.88	40.46	0.00	10,788	Industriales	-4.10%
▼ UNOACMLIM	S/.	2.72	-1.81%	-1.81%	3.66%	7.51%	10.00%	0	-0.02	3.55	0.00	787,171	Diversas	14.26%
▼ VOLCABCLIM	S/.	2.72	-1.81%	-1.81%	3.66%	7.51%	10.00%	0	-0.02	3.55	0.00	787,171	Diversas	14.26%
▲ BROCALCLIM	S/.	1.75	1.16%	2.94%	4.17%	9.49%	85.00%	0	0.71	7.49	0.00	23,684	Bancos y Financieras	12.90%
▲ CORARELIM	S/.	1.75	1.16%	2.94%	4.17%	9.49%	85.00%	0	0.71	7.49	0.00	23,684	Bancos y Financieras	12.90%
▲ ENGECLIM	S/.	3.40	0.00%	0.00%	-78.36%	-50.05%	90.00%	0	0.96	8.51	4.95	30,790	Servicios Públicos	-7.88%
▲ GBVACLIM	S/.	0.53	0.00%	3.92%	-10.17%	-36.14%	65.00%	0	0.77	0.00	0.00	3,037	Diversas	-51.80%

Cantidad de Acciones: 25
Fuente: Refinitiv

Subieron
Bajaron
Mantuvieron

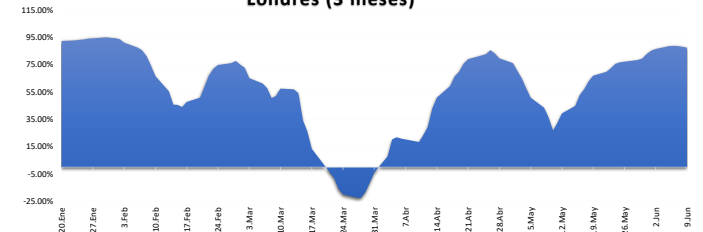
** PER se utiliza en el mercado de valores y moneda original del instrumento
*Leyenda: Variación 1D: 1 Día; 5D: 5 Días; 1M: 1 Mes; YTD: Var. % a la fecha

Índices Sectoriales

	Cierre	1 D*	5 D*	1 M*	YTD*	Beta
S&P/BVL Consumer Index	1,252.14	-0.50%	0.01%	4.65%	1.51%	0.25
S&P/BVL Industrial Index	231.78	-0.36%	0.40%	-0.40%	-6.10%	0.25
S&P/BVL Financials Index	997.71	-0.48%	1.24%	2.71%	4.38%	1.45
S&P/BVL Construction Index	220.13	-0.31%	1.05%	-1.69%	-9.45%	0.21
S&P/BVL Public Services Index	1,099.56	-0.28%	0.01%	-2.63%	42.03%	0.30
S&P/BVL Mining Index	414.44	-1.43%	-0.32%	-3.38%	4.91%	1.60
S&P/BVL Electric Utilities Index	1,073.45	-0.27%	0.01%	-2.63%	42.03%	0.31

*Leyenda: Variación 1D: 1 Día; 5D: 5 Días; 1M: 1 Mes; YTD: Var. % a la fecha
Fuente: Refinitiv

Correlación Rend. Índice Minero vs Índice de Metales de Londres (3 meses)



Fuente: Refinitiv

Rating Crédito Latinoamérica

CLASIFICACIONES DE RIESGO

País	Moody/s	Fitch	S&P
Perú	A	#N/A	Reque: #N/A Connection
México	Baa2	#N/A	Reque: #N/A Connection
Venezuela	WR	#N/A	Reque: #N/A Requesting Data...
Brazil	BBB	#N/A	Reque: #N/A Connection
Colombia	BB+	#N/A	Reque: #N/A Requesting Data...
Chile	AA-	#N/A	Reque: #N/A Requesting Data...
Argentina	CCC	#N/A	Reque: #N/A Requesting Data...
Panamá	WD	#N/A	Conne: #N/A Requesting Data...

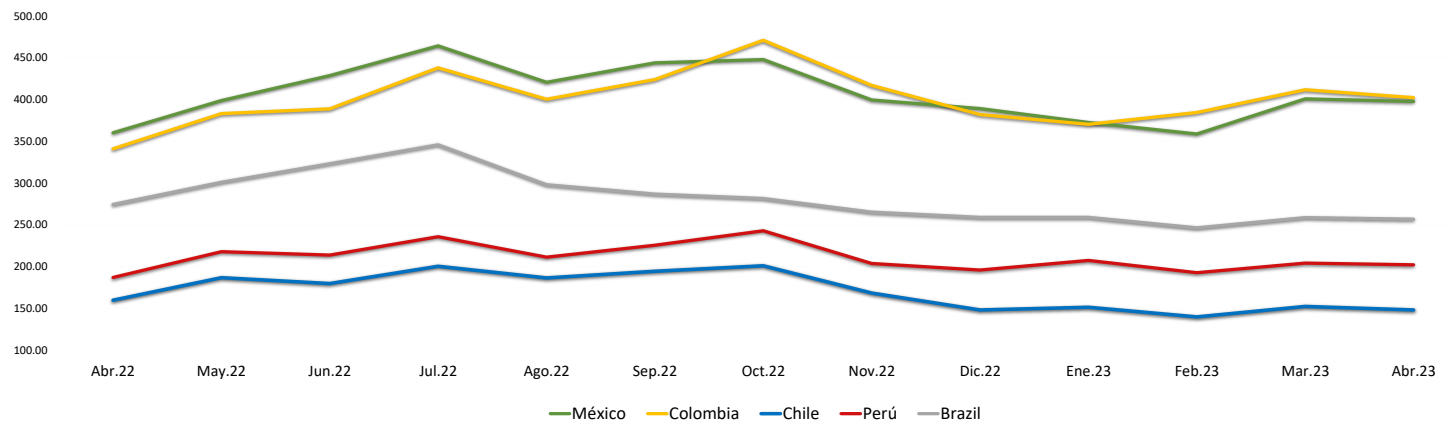
Fuente: Refinitiv, Bloomberg

Leyenda

	Moody/s	Fitch	S&P
Prime	Aaa	Aaa	Aaa
Alto Grado	Aa1	Aa+	Aa+
	Aa2	Aa	Aa
	Aa3	Aa-	Aa-
Grado Alto Medio	A1	A+	A+
	A2	A	A
	A3	A-	A-
Grado Bajo Medio	Baa1	BBB+	BBB+
	Baa2	BBB	BBB
	Baa3	BBB-	BBB-
Sin Grado de Inversión Especulativo	Ba1	BB+	BB+
	Ba2	BB	BB
	Ba3	BB-	BB-
Altamente Especulativo	B1	B+	B+
	B2	B	B
	B3	B-	B-
Riesgo Sustancial	Caa1	CCC+	CCC+
	Caa2	CCC	CCC
	Caa3	CCC-	CCC-
Extremadamente Especulativo	Ca	CC	CC
		C	
Poca esperanzas de Pago		RD	SD
Impago	C	DD	D
		DD	
Sin Clasificar	WR	D	NR

Fuente: Refinitiv, Bloomberg

Riesgo País Latinoamérica (pbs)



	Abr.22	May.22	Jun.22	Jul.22	Ago.22	Sep.22	Oct.22	Nov.22	Dic.22	Ene.23	Feb.23	Mar.23	Abr.23
Perú	186.67	217.55	213.55	235.43	211.00	225.27	242.59	203.41	195.50	207.05	192.30	203.83	201.90
Brazil	274.06	300.64	322.82	345.48	297.70	286.56	281.30	264.90	258.64	258.64	246.10	258.35	256.55
Chile	159.44	186.32	179.32	200.10	186.09	194.05	200.69	167.97	147.82	150.95	139.45	152.00	147.75
Colombia	340.78	383.05	388.73	437.86	400.26	423.83	470.84	416.81	381.77	370.18	384.35	411.61	402.15
México	360.00	398.59	428.41	464.10	420.43	443.77	447.72	399.31	389.00	372.32	358.55	400.70	397.60

Fuente: BCRP

Coordinador Laboratorio de Mercado de Capitales: MS Javier Penny Pestana
Apoyo: Nadia Contreras, Nikolas Diaz, Joseph Martinez y Marcelo Cossar
email: pulsoBursatil@ulima.edu.pe