

LATINOAMERICA

Lima, 15 de Junio de 2023

Perú: El índice General de la BVL finalizó la sesión de hoy con un resultado positivo de +0.29%. El índice mantiene una tendencia positiva acumulada anual de +5.23% en moneda local y una tendencia acumulada positiva de +9.87% en moneda ajustada en dólares. Con respecto al S&P/BVL Perú SEL varió en +0.29% mientras que el S&P/BVL LIMA 25 en +0.03%. El spot PEN alcanzó S/.3.6453. Titular: Minem busca que Osinermin tenga más poder sobre las eléctricas.

Chile: El índice IPSA culminó el día con un retorno positivo de +0.44%. Los sectores más favorecidos de la jornada fueron Producto de consumo no básico (+1.56%) y Servicios de comunicación (+1.21%). Las acciones con el mejor desempeño fueron Lan Airlines SA (+3.75%), Engie Energía Chile SA (+2.03%) y SACI Falabella (+1.66%). Titular: Regresan las mascarillas: Chile decreta alerta sanitaria por brote de virus sincial que causó la muerte de al menos 6 lactantes.

Colombia: El índice COLCAP concluyó la sesión con un retorno positivo de +0.02%. Los sectores menos perjudicados de la jornada fueron Productos de consumo no básico (+0.68%) y Servicios Públicos (+0.61%). Las acciones con mejor desempeño fueron Bolsa de Valores de Colombia (+7.95%) y Compañía Colombiana de Inversiones (+2.14%) . Titular: Colombia planea vender US 2500 millones en bonos en el extranjero para 2024.

México: El índice IPC cerró el día en terreno positivo de +0.36%. Los sectores más beneficiados de la jornada fueron Bienes de consumo básico (+0.71%) y Finanzas (+0.77%). Las acciones con mejor desempeño fueron Megacable Holdings SAB de CV (+3.74%) y Regional SAB de CV (+2.28%). Titular: Minerías en huelga de Newmont tienen fondos para extender paro en México

Brazil: El índice IBOVESPA cerró el día en terreno positivo de +0.13%. Los sectores menos perjudicados de la jornada fueron Tecnología de la información (+1.73%) y Materiales (+1.04%). Las acciones con mejor desempeño fueron Braskem SA (+6.43%) y Estácio Participações SA (+5.57%). Titular: Perspectiva crediticia de Brasil planteada por S&P por visibilidad fiscal.

Renta Variable

Más Subieron	Bolsa	Mon.	Precio	▲ %
MEGACABLE-CPO	MEX	MXN	43.50	3.74%
WALMART DE MEXIC	MEX	MXN	70.00	2.23%
INFRAESTRUCTURA	SAO	BRL	6.99	2.04%
ENGIE ENERGIA CH	SGO	CLP	755.00	2.03%
FALABELLA SA	SGO	CLP	1.919.90	1.66%

Fuente: Refinitiv

Más Bajaron	Bolsa	Mon.	Precio	▼ %
AGUAS ANDI SGO	SGO	CLP	280	-3.38%
BANCOLOMBIA-PREF	COL	COP	32.410	-1.49%
TRUST FIBRA MEX	MEX	MXN	26	-1.03%
GRUPO AVAL SA-PF	COL	COP	500	-1.03%
AMERICA MC NYQ	NYQ	USD	22	-0.67%

Fuente: Refinitiv

Por Monto Negociado	Bolsa	Monto (US\$)
WALMART DE MEXIC	MEX	103,521.41
GRUPO F BANORT-O	MEX	55,419.26
FALABELLA SA	SGO	43,684.11
CEMEX SAB-CPO	MEX	32,400.71
AMERICA MOVIL-L	NYQ	32,283.40

Fuente: Refinitiv

Por Volumen	Bolsa	Volumen
ENEL CHILE SA	SGO	224,693,147.00
BANCO DE CHILE	SGO	64,919,492.00
BANCO SANTANDER	SGO	50,361,514.00
CEMEX SAB-CPO	MEX	44,192,244.00
COLBUN SA	SGO	29,859,800.00

Fuente: Refinitiv

ETFs

	Mon.	Cierre	1 D	5 D	1 M	YTD	Bolsa
ISHARES MSCI ALL PERU CAPPED	USD	31.16	0.57%	2.03%	1.96%	-3.86%	PCQ
ISHARES MSCI CHILE CAPPED	USD	29.21	1.04%	-0.41%	2.49%	12.74%	BTQ
GLOBAL X MSCI COLOMBIA	USD	22.00	1.12%	0.42%	14.79%	-28.31%	PCQ
ISHARES MSCI MEXICO CAPPED	USD	165.31	-0.13%	3.70%	5.82%	34.56%	LSE
ISHARES MSCI EMERGING MARKETS	USD	41.02	0.94%	3.38%	5.53%	-12.83%	PCQ
VANGUARD FTSE EMERGING MARKETS	CAD	33.40	-0.03%	2.20%	2.58%	-9.26%	TOR
ISHARES CORE MSCI EMERGING MARKETS	USD	50.88	0.91%	3.25%	5.30%	-11.42%	PCQ
ISHARES JP MORGAN EMERGING MARKETS BONDS	USD	86.13	0.51%	1.01%	1.15%	-18.03%	NMQ
MORGAN STANLEY EMERGING MARKETS DOMESTIC	USD	4.86	-0.21%	1.46%	2.97%	-10.00%	NYQ
ISHARES MSCI BRAZIL ETF	USD	32.66	0.68%	5.25%	18.03%	4.68%	PCQ

Fuente: Refinitiv

Principales índices

	Cierre	1 D	5 D	1 M	YTD	Cap. Burs. (US\$ Mill.)
▲ IPSA (Chile)	5,741.71	0.44%	1.22%	6.79%	25.84%	120,997
▲ IGPA (Chile)	29,378.60	0.39%	1.26%	8.17%	29.14%	148,035
▲ COLSC (Colombia)	880.92	0.73%	0.96%	-0.69%	-16.54%	3,644
▲ COLCAP (Colombia)	1,178.54	0.02%	-1.03%	1.72%	-22.50%	3,644
▲ S&P/BVL LIMA (Peru)	22,445.04	0.29%	0.93%	3.82%	-0.46%	106,776
▲ S&P/BVL SEL (Peru)	567.62	0.29%	0.97%	3.25%	-6.46%	90,018
▲ S&P/BVL LIMA 25	30,080.22	0.03%	-0.42%	-0.07%	-9.92%	106,221
▲ IPC (México)	55,344.25	0.36%	1.85%	1.24%	9.67%	418,404
▲ S&P MILA 40	502.49	1.04%	0.79%	6.16%	2.87%	226,787
▲ IBOVESPA (Brazil)	24,807.21	28.6%	#####	21.2%	19.3%	712,969

*Leyenda: Variación 1D: 1 Día; 5D: 5 Días; 1M: 1 Mes; YTD: Var. % a la fecha
Fuente: Refinitiv, Bloomberg 712969.2883

Monedas

	Precio	1 D*	5 D*	1 M*	YTD*
▲ Sol (PEN)	3.62	0.00%	-0.36%	-2.14%	-5.32%
▼ Peso Chileno (CLP)	792.78	-1.06%	0.75%	-0.75%	-1.45%
▼ Peso Colombiano (COP)	4,147.50	-0.79%	-0.61%	-9.93%	4.82%
▲ Peso Mexicano (MXN)	17.13	0.13%	-1.38%	-4.34%	-17.47%
▼ Real Brasileiro (BRL)	4.81	-0.09%	-2.30%	-3.45%	-11.03%

*Leyenda: Variación 1D: 1 Día; 5D: 5 Días; 1M: 1 Mes; YTD: Var. % a la fecha

Fuente: Refinitiv

Renta Fija

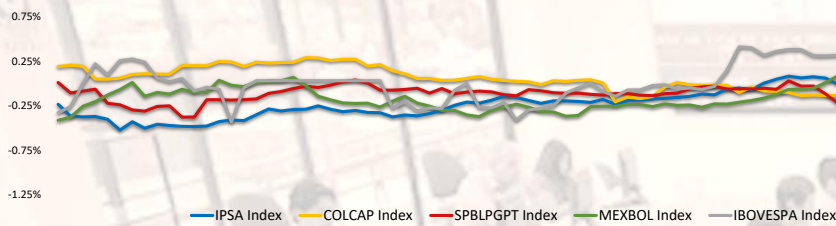
Instrumento	Moneda	Precio	Bid Yield (%)	Ask Yield (%)	Duración
PERU 7.35 07/21/25	USD	5.02	104.53	477.6%	1.93
PERU 4.125 08/25/27	USD	4.59	98.24	452.0%	3.84
PERU 8.75 11/21/33	USD	5.45	125.99	536.8%	7.42
PERU 6.55 03/14/37	USD	5.43	110.24	537.9%	8.96
PERU 5.625 11/18/2050	USD	5.52	101.45	546.9%	14.34
CHILE 2.45 01/31/31	USD	4.54	86.66	449.0%	6.87
CHILE 3.125 01/21/26	USD	4.85	95.86	479.7%	2.48
CHILE 3.625 10/30/42	USD	5.38	79.03	533.2%	13.25
COLOM 11.85 03/09/28	USD	7.76	115.87	769.2%	3.74
COLOM 10.375 01/28/33	USD	8.06	115.27	765.3%	6.36
COLOM 7.375 09/18/37	USD	7.78	96.54	766.0%	8.81
COLOM 6.125 01/18/41	USD	8.08	81.82	783.5%	10.01
MEX 4 10/02/23	MXV	4.32	88.58	435.0%	7.63
MEX5.55 01/45	USD	6.01	94.48	595.9%	12.31

Fuente: Refinitiv

Coordinador Laboratorio de Mercado de Capitales: MS Javier Penny Pestana
Apoyo: Nadia Contreras, Nikolas Díaz, Joseph Martinez y Marcelo Cossar
email: pulsobursatil@ulima.edu.pe

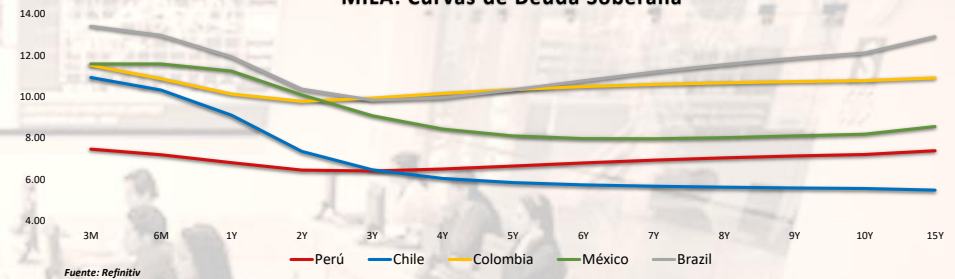
El contenido del presente documento es únicamente informativo. Los datos y opiniones expresados no deben ser interpretados como recomendaciones para la toma de decisiones futuras. Bajo ninguna circunstancia, el Laboratorio de Mercado de Capitales de la Universidad de Lima se hará responsable por el uso de lo expresado en este documento.

MILA: Evolución Intraday



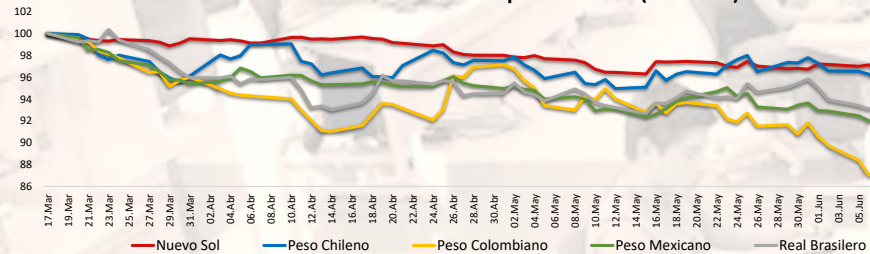
Fuente: Refinitiv

MILA: Curvas de Deuda Soberana



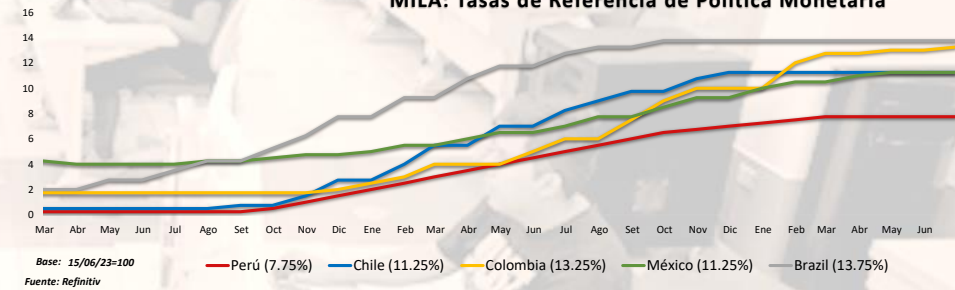
Fuente: Refinitiv

MILA: Índices de Tipo de Cambio (3 meses)



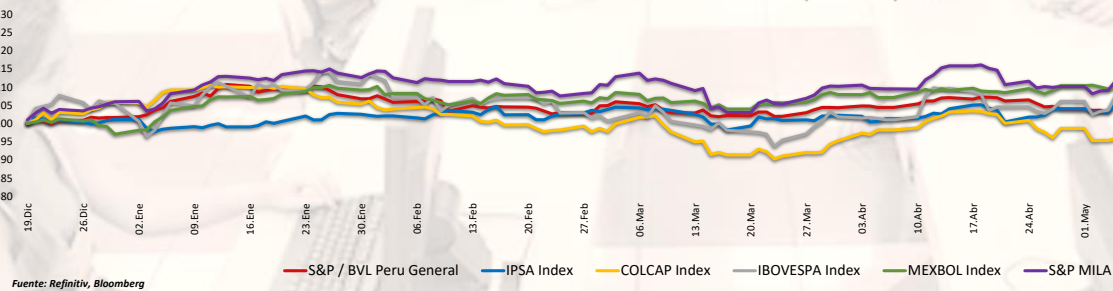
Fuente: Refinitiv

MILA: Tasas de Referencia de Política Monetaria



Base: 15/06/23=100
Fuente: Refinitiv

MILA: Indices Bursátiles (6 meses)



Fuente: Refinitiv, Bloomberg

Coordinador Laboratorio de Mercado de Capitales: MS Javier Penny Pestana
Apoyo: Nadia Contreras, Nikolas Díaz, Joseph Martínez y Marcelo Cossar
email: pulsobursatil@ulima.edu.pe

PULSO BURSÁTIL

Facultad de Ciencias Empresariales y Económicas
Carrera de Economía
Laboratorio de Mercado de Capitales

MUNDO

Estados Unidos:

El mercado estadounidense cerró con rendimientos positivos. El índice DOW JONES cerró al alza, en un contexto donde los inversionistas aún están reaccionando al movimiento de la Fed del miércoles, cuando mantuvo las tasas estables por primera vez en más de un año, pero señaló que podrían producirse una o dos subidas más este año. El índice S&P 500 también terminó con ganancias. En un contexto donde diez de los once índices sectoriales subieron, liderados por el sector sanitario (+1,37%), seguido por el energético (+1,22%) gracias al repunte de los precios del petróleo. Por último, el índice NASDAQ finalizó con rendimientos positivos. Los rendimientos de los bonos del Tesoro cayeron después de que una serie de datos económicos apuntaron a una relajación de la inflación, ayudando a contrarrestar la preocupación sobre futuras subidas de tasas e impulsando los máximos históricos de Microsoft y Apple. De este modo, DOW JONES +1.26%, S&P 500 +1.22% y NASDAQ +1.15% terminaron el día con resultados positivos.

Europa:

Los principales índices europeos terminaron la sesión con rendimientos en su mayoría negativos. El índice paneuropeo STOXX 600 cerró a la baja, debido a que el Banco Central Europeo subió los tipos de interés otros 25 puntos básicos, situando el tipo de las operaciones principales de refinanciación en el 4%, el nivel más alto desde la crisis financiera de 2008, y el tipo de la facilidad de depósito en el 3.5%, su nivel más alto en 22 años. Además, revisó sus previsiones de inflación al alza y ha reducido ligeramente sus previsiones de crecimiento, en particular para este año y el siguiente. El mercado inglés, reflejado en el FTSE 100, cerró con resultados positivos, impulsado por los valores del sector de los medios de comunicación, con las acciones de Inbrma subiendo más de un 3% después de que la empresa elevara sus perspectivas anuales de beneficios e ingresos. Sin embargo, el HSBC rebajó la calificación de los mercados británicos a infraponderar desde neutral. Del mismo modo, reflejado en el índice DAX, el mercado alemán, cerró en terreno negativo, en un contexto en donde el Consejo de Gobierno anunció que pondrá fin a las recompras de títulos del APP el mes que viene, presionando un alza de 2.5% a los rendimientos de los bonos alemanes. El mercado francés cerró con pérdidas, pues las cifras de los datos nacionales confirmaron que la inflación se redujo al 5.1% en mayo y la tasa armonizada cayó al 6%, el nivel más bajo en un año. Además, la rentabilidad de la OAT francesa a 10 años superó el umbral del 3% tras la subida de los tipos de interés. De este modo, FTSE 100 +0.34%; CAC 40 -0.51%; DAX -0.13%; STOXX 600 -0.13% terminaron en niveles mayormente negativos.

Asia:

Los principales índices asiáticos cerraron con rendimientos mixtos. El mercado chino acabó con rendimientos negativos, impulsado por las ventas minoristas de China aumentaron un 12,7 % con respecto al año anterior en mayo de 2023. Aunque marcó el cuarto mes consecutivo de aumento en el comercio minorista, el último resultado estuvo por debajo de las previsiones del mercado del 13,6 %, ya que las ventas de productos derivados del petróleo se moderaron considerablemente (4,1 % frente al 11,0 %). El mercado japonés cerró a la baja, ante las expectativas de que la divergencia de las políticas monetarias de Estados Unidos, Europa y Japón se mantenga y amplíe. Además, El Banco de Japón (BoJ) inició hoy su reunión mensual de dos días, en la que se espera que se mantenga firme en su política ultraflexible, opuesta a la de la Fed y la de otros influyentes bancos centrales como el europeo, que se espera que anuncie próximamente una nueva subida impositiva. Entre las empresas que cosecharon ganancias estuvo el fabricante automotor Toyota (+0,45%); el banco Mitsubishi UFJ (+0,17%), y la empresa especializada en circuitos integrados Socionext, cuyas acciones se revalorizaron un importante 7,94 %. El mercado sureño terminó con resultados negativos, debido a que la tasa de desempleo desestacionalizada en Corea del Sur cayó al 2,5% en mayo de 2023, cayendo por tercer mes consecutivo a un mínimo histórico, lo que indica que el mercado laboral del país se mantiene resistente a pesar de la débil actividad manufacturera, las condiciones financieras más estrictas y la desaceleración del crecimiento económico. El mercado australiano terminó al alza, la tasa de desempleo ajustada estacionalmente de Australia se redujo al 3,6 % en mayo de 2023, por debajo de las expectativas del mercado y la cifra de abril del 3,7 %. El número de personas desempleadas se redujo en 16,5 mil a 515,9 mil, con los que buscan trabajo a tiempo completo disminuyendo en 16,8 mil a 351,4 mil, mientras que los que buscan trabajo a tiempo parcial aumentaron en 0,6 mil a 164,8 mil. De esta forma, NIKKEI -0,05%; HANG SENG +2,17%; CSI 300 +1,59%; S&P/ASX 200 +0,19%; KOSPI -0,40%; SHANGHAI COMPOSITE +0,74% terminaron con rendimientos mixtos.

ETFs

	Mon.	Cierre	1 D	5 D	1 M	YTD	Bolsa
SPDR S&P 500 ETF TRUST	USD	442.60	1.24%	3.14%	9.25%	2.63%	PCQ
ISHARES MSCI EMERGING MARKETS ETF	USD	41.02	0.94%	3.38%	5.53%	-12.83%	PCQ
ISHARES IBOX \$ HIGH YIELD CORPORATE BOND ETF	USD	75.12	0.48%	0.56%	1.02%	-11.04%	PCQ
FINANCIAL SELECT SECTOR SPDR FUND	USD	33.65	1.32%	1.54%	6.66%	-11.96%	PCQ
VANECK GOLD MINERS ETF	USD	31.00	0.42%	-1.71%	-13.14%	4.45%	PCQ
ISHARES RUSSELL 2000 ETF	USD	187.44	0.82%	0.48%	10.00%	-2.13%	PCQ
SPDR GOLD SHARES	USD	181.91	0.70%	-0.34%	-4.48%	8.54%	PCQ
ISHARES 20+ YEAR TREASURY BOND ETF	USD	103.00	0.96%	0.92%	-2.13%	-28.01%	NMQ
INVESTCO QQQ TRUST SERIES 1	USD	370.26	1.19%	4.84%	17.11%	8.55%	NMQ
ISHARES BIOTECHNOLOGY ETF	USD	131.81	1.16%	2.15%	1.16%	6.57%	NMQ
ENERGY SELECT SECTOR SPDR FUND	USD	80.98	1.10%	-0.98%	3.67%	22.86%	PCQ
PROSHARES ULTRA VIX ST FUTURES ETF	USD	2.25	3.69%	0.45%	-45.52%	-87.94%	BTQ
UNITED STATES OIL ETF	USD	63.41	2.56%	-0.08%	4.46%	2.51%	PCQ
ISHARES MSCI BRAZIL ETF	USD	32.66	6.68%	5.25%	18.03%	4.68%	PCQ
SPDR S&P OIL & GAS EXP & PRODUCTION ETF	USD	127.19	2.00%	-0.95%	9.38%	21.23%	PCQ
UTILITIES SELECT SECTOR SPDR FUND	USD	66.94	1.09%	0.24%	-2.41%	-0.31%	PCQ
ISHARES US REAL ESTATE ETF	USD	85.84	0.53%	1.27%	2.50%	-15.69%	PCQ
SPDR S&P BIOTECH ETF	USD	89.19	0.34%	1.21%	6.20%	4.30%	PCQ
ISHARES IBOX \$ INVESTMENT GRADE CORP BOND ETF	USD	107.88	0.87%	0.78%	-1.00%	-15.43%	PCQ
ISHARES JP MORGAN USD EMERGING MARKETS BOND ETF	USD	86.13	0.51%	1.01%	1.15%	-18.03%	NMQ
REAL ESTATE SELECT SECT SPDR FUND	USD	37.73	0.43%	1.13%	2.33%	-16.62%	PCQ
ISHARES CHINA LARGE-CAP ETF	USD	29.08	2.21%	4.64%	2.76%	-19.91%	PCQ
CONSUMER STAPLES SPDR FUND	USD	74.58	1.00%	1.84%	-2.47%	-0.29%	PCQ
VANECK JUNIOR GOLD MINERS ETF	USD	36.71	0.22%	-3.45%	-12.55%	-2.00%	PCQ
SPDR BLOOMBERG HIGH YIELD BOND ETF	USD	92.16	0.46%	0.62%	1.07%	-12.51%	PCQ
VANGUARD REAL ESTATE INDEX FUND ETF	USD	83.98	0.53%	0.99%	2.88%	-17.39%	PCQ
DIREXION DAILY GOLD MINERS INDEX BULL 2X SHARES	USD	37.31	0.54%	-3.69%	-25.80%	-14.21%	PCQ
PROSHARES ULTRASHORT 20+ YEAR TREASURY	USD	29.67	-1.62%	-1.49%	5.18%	64.92%	PCQ
ISHARES MSCI EAFE ETF	USD	73.55	1.06%	2.67%	1.02%	-1.25%	PCQ
ISHARES PREFERRED AMD INCOME SECURITIES ETF	USD	30.64	0.44%	-0.52%	4.47%	-17.03%	NMQ
WISDOMTREE JAPAN HEDGED EQUITY ETF	USD	83.22	0.29%	5.26%	16.15%	35.71%	PCQ
GRAYSCALE BITCOIN TRUST (BTC)	USD	13.40	1.06%	-3.25%	-19.03%	-44.42%	PNK

Fuente: Refinitiv

Principales índices

	Cierre	1 D	5 D	1 M	YTD	Cap. Burs. (US\$ Mill.)
▲ Dow Jones (EEUU)	53.48	1.27%	1.33%	0.22%	-11.13%	174,533
▲ Standard & Poor's 500 (EEUU)	4,425.84	1.22%	3.07%	8.98%	2.30%	38,057
▲ NASDAQ Composite (EEUU)	13,782.82	1.15%	4.11%	15.18%	3.22%	22,799
▼ Stoxx EUROPE 600 (Europa)	464.33	-0.13%	0.79%	0.87%	-1.28%	617,761,279
▲ DAX (Alemania)	30.61	1.49%	3.10%	2.37%	-0.52%	361
▲ FTSE 100 (Reino Unido)	7,628.26	0.34%	0.38%	-0.97%	0.98%	616
▼ CAC 40 (Francia)	7,290.91	-0.51%	0.95%	-0.68%	3.80%	3,183,701
▼ IBSX 35 (España)	9,430.80	-0.02%	0.90%	4.28%	8.33%	929,484
▲ MSCI AC Asia Pacific Index	532.23	0.90%	2.92%	3.37%	-10.95%	21,710
▲ HANG SENG (Hong Kong)	19,828.92	2.17%	2.74%	-0.60%	-16.71%	8
▲ SHANGHAI SE Comp. (China)	3,252.98	0.74%	1.23%	-2.91%	-4.16%	61,454,173
▼ NIKKEI 225 (Japón)	33,485.49	-0.05%	5.83%	#[VALOR!]	27.95%	584,086
▲ S&P / ASX 200 (Australia)	7,175.30	0.19%	1.06%	-0.25%	4.93%	50,692
▲ KOSPI (Corea del Sur)	2,608.54	-0.40%	-0.09%	4.30%	-0.23%	9,065,990

*Leyenda: Variación 1D: 1 Día; 5D: 5 Días; 1M: 1 Mes; YTD; Var. % a la fecha

Fuente: Refinitiv, Bloomberg

Renta Variable

Estados Unidos (Acciones del SPX Index)

Más Subieron	Mon.	Precio	▲%	Bolsa	Más Bajaron	Mon.	Precio	▼%	Bolsa
SVB FINL GRP O/d	USD	0.55	54.28%	PNK	WRN BRS DS A O/d	USD	13.13	-3.95%	NSQ
SIGNATURE BK O/d	USD	0.131	9.17%	PNK	MONOLITHIC POW/d	USD	519.28	-3.34%	NSQ
DOMINOS PIZZA/d	USD	325.46	6.46%	NYQ	KROGER CO/d	USD	45.94	-2.69%	NYQ
CLEANTECH LITH/d	GBP	43.5	4.82%	LSE	MARRIOTT INTER/d	USD	176.68	-2.63%	NSQ
LENNAR CP CL A/d	USD	119.81	4.41%	NYQ	ADV MICRO DEV/d	USD	124.24	-2.43%	NSQ

Fuente: Refinitiv

Fuente: Refinitiv

Europa (Acciones del STOXX EUROPE 600)

Más Subieron	Mon.	Precio	▲%	Bolsa	Más Bajaron	Mon.	Precio	▼%	Bolsa
OZGOLD INC H O/d	CAD	NEX	0.00%	0.07142857	CRODA INTL/d	GBP	LSE	0.00%	-0.124502
RED 5/d	AUD	ASX	0.00%	0.06451613	OXFORD NANO/d	GBP	LSE	0.00%	-0.0840149
SONRO GLD CR O/d	CAD	CVE	0.00%	0.0625	NPT DGLT AST O/d	CAD	CVE	0.00%	-0.0652174
SCOR SE/d	EUR	PAR	0.00%	0.06130268	IMCD/d	EUR	AEX	0.00%	-0.0585366
OCADO/d	GBP	LSE	0.00%	0.05484311	GENIUS GROUP O/d	USD	ASQ	0.00%	-0.0522632

Fuente: Refinitiv

Fuente: Refinitiv

Monedas

	Precio	1 D*	5 D*	1 M*	YTD*
▲ Euro	1.095	0.05%	1.57%	-0.56%	-1.73%
▼ Yen	140.09	-0.13%	0.85%	4.33%	21.46%
▼ Yuan	7.1195	0.00%	0.12%	3.09%	11.87%
▼ Won Koreano	1,267.83	-0.17%	-2.13%	-4.17%	5.32%
▲ Libra Esterlina	1,278.8	0.05%	1.87%	1.72%	-4.46%
▲ Dólar de Hong Kong	7,821.8	0.01%	-0.19%	-0.32%	0.41%
▼ Dólar Australiano	0.6883	-0.03%	2.50%	2.84%	-2.10%

*Leyenda: Variación 1D: 1 Día; 5D: 5 Días; 1M: 1 Mes; YTD; Var. % a la fecha

Materias Primas

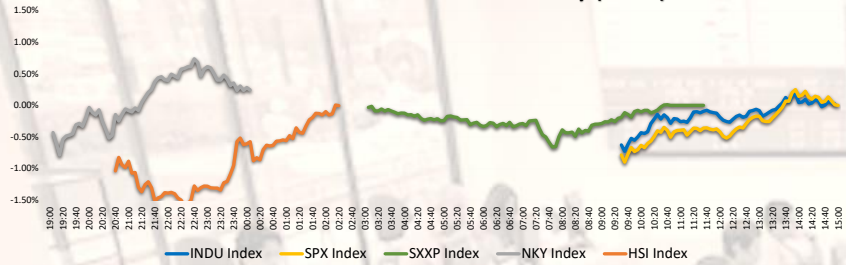
	Precio	1 D*	5 D*	1 M*	YTD*
Oro (US\$ Oz. T) (LME)	8555.99	0.55%	2.64%	0.96%	-13.02%
Plata (US\$ Oz. T) (LME)	2480.5	-0.30%	3.05%	-5.13%	-32.12%
Cobre (US\$ TM) (LME)	70.62	3.44%	-0.94%	3.08%	-4.05%
Zinc (US\$ TM) (LME)	2,865.9	2.95%	9.20%	10.72%	-32.41%
Petróleo WTI (US\$ Barril) (NYM)	2161.5	0.63%	5.34%	3.52%	-8.90%
Español (US\$ TM) (LME)	26	0.62%	2.04%	1.88%	53.85%
Plomo (US\$ TM) (LME)	25.63	1.02%	2.15%	1.75%	54.96%
Asúcar #11 (US\$ Libra) (NYB-ICE)	3262	1.87%	3.98%	11.90%	30.79%
Cacao (US\$ TM) (NYB-ICE)	0	0.00%	0.00%	0.00%	0.00%
Café Arábica (US\$ TM) (NYB-ICE)	0	0.00%	0.00%	0.00%	0.00%

*Leyenda: Variación 1D: 1 Día; 5D: 5 Días; 1M: 1 Mes; YTD; Var. % a la fecha

Coordinador Laboratorio de Mercado de Capitales: MS Javier Penny Pestana
Apoyo: Nadia Contreras, Nikolas Díaz, Joseph Martínez y Marcelo Cossar
email: pulsobursatil@ulima.edu.pe

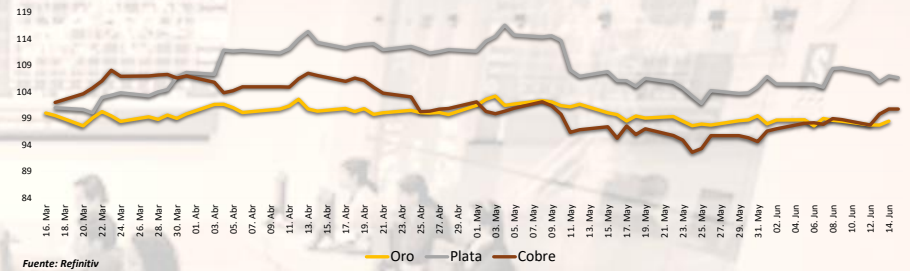
El contenido del presente documento es únicamente informativo. Los datos y opiniones expresados no deben ser interpretados como recomendaciones para la toma de decisiones futuras. Bajo ninguna circunstancia, el Laboratorio de Mercado de Capitales de la Universidad de Lima se hará responsable por el uso de lo expresado en este documento.

Mercado Evolución Intraday (var %)



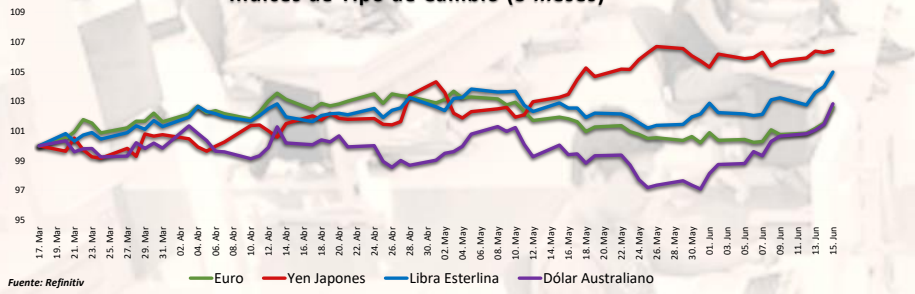
Fuente: Refinitiv, Bloomberg

Índices de Metales principales (3 meses)



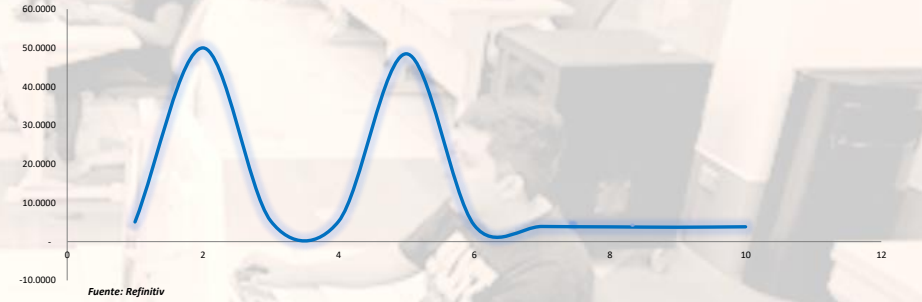
Fuente: Refinitiv

Índices de Tipo de Cambio (3 meses)



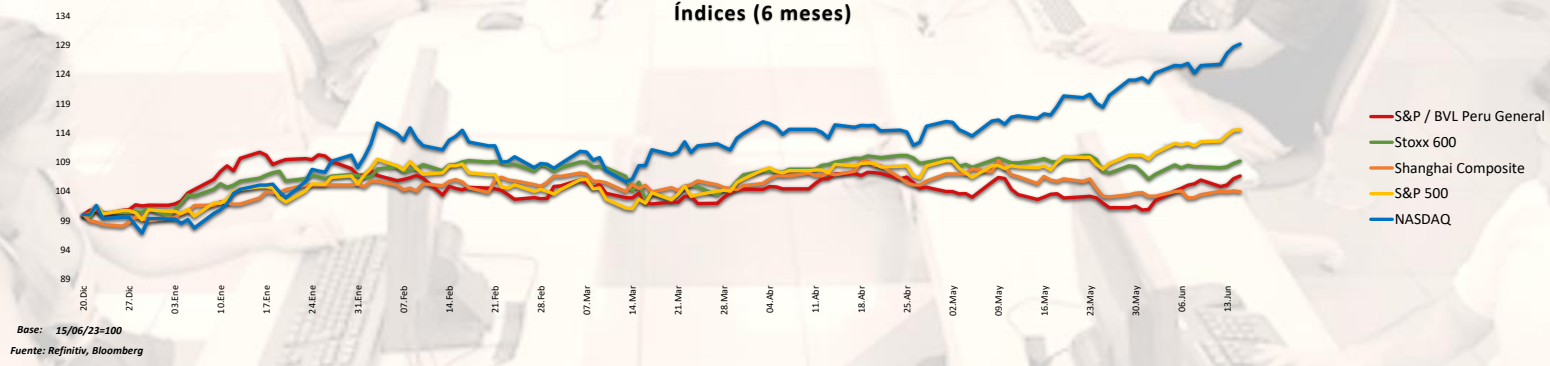
Fuente: Refinitiv

Curva de Rendimiento Bonos Tesoro EEUU (%)



Fuente: Refinitiv

Índices (6 meses)



Base: 15/06/23=100
Fuente: Refinitiv, Bloomberg

Coordinador Laboratorio de Mercado de Capitales: MS Javier Penny Pestana
Apoyo: Nadia Contreras, Níkolás Díaz, Joseph Martínez y Marcelo Cossar
email: pulsobursatil@ulima.edu.pe

RANKING ACCIONES LIMA

Código	Moneda	Precio	1 D*	5 D*	1 M*	YTD*	Frecuencia	Volumen	Beta	Rentabilidad por Dividendos (%)	Precio-Beneficio	Capitalización Bursátil (M US\$)	Sector	Participación Índice
▲ ALCORCLIM	S/.	6.25	0.81%	1.63%	5.93%	-3.37%	0.00%	371,113	0.61	4.48	8.76	640,036	Industrial	3.78%
▼ BACKUSILIM	S/.	25.00	-3.10%	-6.02%	-1.96%	7.31%	90.00%	500	0.41	6.41	92.71	3,449	Industriales	6.53%
▲ BAP	US\$	148.40	1.60%	5.45%	4.99%	9.39%	90.00%	337,597	0.98	4.65	7.86	49,886,870	Diversas	1.34%
▲ BVN	S/.	1.58	0.79%	0.79%	4.42%	9.10%	85.00%	226,954	0.71	7.49	0.00	98,472	Bancos y Financieras	7.02%
▲ CASAGRCLIM	S/.	1.58	0.79%	0.79%	4.42%	9.10%	85.00%	226,954	0.71	7.49	0.00	98,472	Bancos y Financieras	7.02%
▲ BBVACLIM	S/.	1.58	0.79%	0.79%	4.42%	9.10%	85.00%	226,954	0.71	7.49	0.00	98,472	Bancos y Financieras	7.02%
▲ CORAREILIM	S/.	1.17	0.00%	1.74%	-2.50%	-16.02%	80.00%	1,000	1.02	4.44	0.00	326	Industriales	-27.01%
▲ CPAC.K	US\$	5.21	-1.50%	-1.79%	-2.62%	0.94%	90.00%	5,956	0.49	10.77	17.73	31,216	Industriales	-14.09%
▲ CVERDECLIM	US\$	29.10	-0.34%	0.31%	-3.00%	-0.08%	85.00%	970	1.10	2.45	7.86	28,241	Mineras	-4.37%
▲ ENGEPECLIM	S/.	4.02	-0.99%	-1.71%	-3.04%	16.78%	90.00%	9,615	0.74	9.52	10.40	10,689	Servicios Públicos	-49.35%
▲ ENHSRCLIM	US\$	29.10	-0.34%	0.31%	-3.00%	-0.08%	85.00%	970	1.10	2.45	7.86	28,241	Mineras	-4.37%
▲ FERREYCLIM	S/.	2.17	-0.46%	0.46%	1.88%	2.31%	90.00%	270,512	0.97	10.94	5.02	162,062	Diversas	1.37%
▲ AENZAELIM	S/.	0.51	-3.77%	-3.77%	-15.00%	-38.55%	65.00%	299,840	0.76	0.00	51.00	42,869	Diversas	-55.26%
▼ IFS	US\$	23.50	-0.21%	0.64%	5.33%	0.00%	90.00%	249,048	1.08	5.01	5.85	5,857,108	Diversas	-20.01%
▲ INRETCILIM	US\$	34.10	0.00%	0.89%	6.56%	6.00%	80.00%	1,041	0.73	2.43	14.18	35,498	Diversas	4.39%
▲ LUSURCLIM	S/.	14.80	0.89%	0.68%	4.53%	0.71%	85.00%	542	0.55	2.38	0.00	2,212	Servicios Públicos	-7.12%
▲ MINSURILIM	S/.	3.58	0.85%	2.29%	-4.53%	0.85%	90.00%	72,269	1.08	10.61	0.00	71,248	Mineras	-27.75%
▲ SCCO.K	US\$	74.16	0.56%	3.07%	-6.38%	22.80%	90.00%	1,547,403	1.26	5.42	16.61	114,910,240	Mineras	10.13%
▲ SIDERCLIM	S/.	1.25	0.00%	-7.41%	-6.72%	-22.36%	85.00%	12,711	0.86	43.05	0.00	4,453	Industriales	-16.84%
▲ UNICEMCLIM	S/.	2.70	1.89%	-2.53%	-0.85%	6.72%	10.00%	10,000	-0.02	3.65	0.00	7,382	Diversas	8.78%
▲ VOICABCLIM	S/.	2.70	1.89%	-2.53%	-0.85%	6.72%	10.00%	10,000	-0.02	3.65	0.00	7,382	Diversas	8.78%
▲ BROCALCLIM	S/.	1.58	0.79%	0.79%	4.42%	9.10%	85.00%	226,954	0.71	7.49	0.00	98,472	Bancos y Financieras	7.02%
▲ CORARECLIM	S/.	1.58	0.79%	0.79%	4.42%	9.10%	85.00%	226,954	0.71	7.49	0.00	98,472	Bancos y Financieras	7.02%
▲ ENGECLIM	S/.	3.38	0.30%	-0.59%	-78.75%	-50.34%	90.00%	440,575	0.95	8.58	4.93	410,496	Servicios Públicos	-7.33%
▼ GBVLACLIM	S/.	0.51	-3.77%	-3.77%	-15.00%	-38.55%	65.00%	299,840	0.76	0.00	51.00	42,869	Diversas	-55.26%

Cantidad de Acciones: 25
Fuente: Refinitiv

Subieron
Bajaron
Mantuvieron

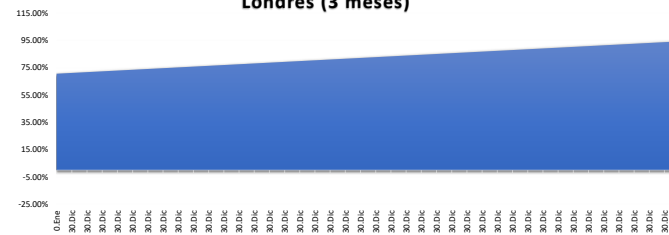
** PER se utiliza en el mercado de valores y moneda original del instrumento
*Leyenda: Variación 1D: 1 Día; 5D: 5 Días; 1M: 1 Mes; YTD: Var. % a la fecha

Índices Sectoriales

	Cierre	1 D*	5 D*	1 M*	YTD*	Beta
S&P/BVL Consumer Index	1,256.52	-0.43%	-0.15%	2.75%	1.87%	0.29
S&P/BVL Industrial Index	229.70	-0.94%	-1.26%	-1.11%	-6.94%	0.24
S&P/BVL Financials Index	1,046.51	1.32%	4.39%	12.56%	9.48%	1.42
S&P/BVL Construction Index	216.22	-1.18%	-2.08%	-3.39%	-11.06%	0.20
S&P/BVL Public Services Index	1,099.45	-0.15%	-0.29%	-8.51%	42.02%	0.32
S&P/BVL Mining Index	424.62	-0.24%	0.99%	-0.10%	7.49%	1.63
S&P/BVL Electric Utilities Index	1,073.34	-0.15%	-0.29%	-8.51%	42.02%	0.32

*Leyenda: Variación 1D: 1 Día; 5D: 5 Días; 1M: 1 Mes; YTD: Var. % a la fecha
Fuente: Refinitiv

Correlación Rend. Índice Minero vs Índice de Metales de Londres (3 meses)



Fuente: Refinitiv

Rating Crédito Latinoamérica

CLASIFICACIONES DE RIESGO

País	Moody/s	Fitch	S&P
Perú	A	BBB	BBB
México	Baa2	BBB-	BBB
Venezuela	WR	WD	NR
Brazil	BBB	BB-	BB-
Colombia	BB+	BB+	BB+
Chile	AA-	A-	A
Argentina	CCC	WD	CCC-
Panamá	WR	BBB-	BBB

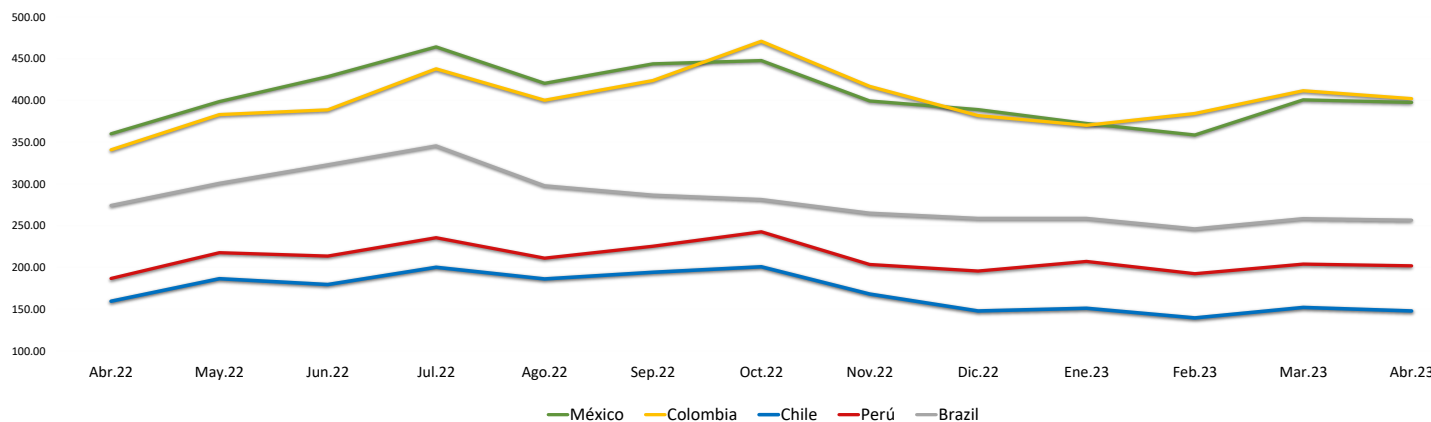
Fuente: Refinitiv, Bloomberg

Leyenda

	Moody/s	Fitch	S&P
Prime	Aaa	Aaa	Aaa
Alto Grado	Aa1	Aa+	Aa+
	Aa2	Aa	Aa
	Aa3	Aa-	Aa-
Grado Alto Medio	A1	A+	A+
	A2	A	A
	A3	A-	A-
Grado Bajo Medio	Baa1	BBB+	BBB+
	Baa2	BBB	BBB
	Baa3	BBB-	BBB-
Sin Grado de Inversión Especulativo	Ba1	BB+	BB+
	Ba2	BB	BB
	Ba3	BB-	BB-
Altamente Especulativo	B1	B+	B+
	B2	B	B
	B3	B-	B-
Riesgo Sustancial	Caa1	CCC+	CCC+
	Caa2	CCC	CCC
	Caa3	CCC-	CCC-
Extremadamente Especulativo	Ca	CC	CC
		C	
Poca esperanzas de Pago		RD	SD
Impago	C	DD	D
		DD	
Sin Clasificar	WR	D	NR

Fuente: Refinitiv, Bloomberg

Riesgo País Latinoamérica (pbs)



	Abr.22	May.22	Jun.22	Jul.22	Ago.22	Sep.22	Oct.22	Nov.22	Dic.22	Ene.23	Feb.23	Mar.23	Abr.23
Perú	186.67	217.55	213.55	235.43	211.00	225.27	242.59	203.41	195.50	207.05	192.30	203.83	201.90
Brazil	274.06	300.64	322.82	345.48	297.70	286.56	281.30	264.90	258.64	258.64	246.10	258.35	256.55
Chile	159.44	186.32	179.32	200.10	186.09	194.05	200.69	167.97	147.82	150.95	139.45	152.00	147.75
Colombia	340.78	383.05	388.73	437.86	400.26	423.83	470.84	416.81	381.77	370.18	384.35	411.61	402.15
México	360.00	398.59	428.41	464.10	420.43	443.77	447.72	399.31	389.00	372.32	358.55	400.70	397.60

Fuente: BCRP

Coordinador Laboratorio de Mercado de Capitales: MS Javier Penny Pestana
Apoyo: Nadia Contreras, Nikolas Diaz, Joseph Martinez y Marcelo Cossar
email: pulsoBursatil@ulima.edu.pe