

LATINOAMERICA

Lima, 16 de Junio de 2023

Perú: El índice General de la BVL finalizó la sesión de hoy con un resultado positivo de +0.37%. El índice mantiene una tendencia positiva acumulada anual de +5.61% en moneda local y una tendencia acumulada positiva de +10.81% en moneda ajustada en dólares. Con respecto al S&P/BVL Perú SEL varió en +0.53% mientras que el S&P/BVL LIMA 25 en +0.33%. El spot PEN alcanzó S/.3.6278. Titular: BCR baja proyección del PBI a 2.2% para este año, ¿cuáles son las razones?.

Chile: El índice IPSA culminó el día con un retorno negativo de -0.03%. Los sectores más perjudicados de la jornada fueron Productos de consumo no básico (-1.62%) y Bienes inmobiliarios (-1.22%). Las acciones con el peor desempeño fueron SACI Falabella en -1.77%, Parque Arauco SA en -1.52% y Banco de Chile en -1.48%. Titular: Valor de la Canasta Básica de Alimentos baja de los \$64 mil por primera vez desde noviembre.

Colombia: El índice COLCAP concluyó la sesión con un retorno negativo de -0.39%. Los sectores más perjudicados de la jornada fueron Servicios públicos (-3.20%) y Productos de consumo no básico (-3.06%). Las acciones con peor desempeño fueron Grupo de Inversiones Suramericana en -10.77%, Empresa de Energía de Bogotá en -6.55% y Sociedades Bolívar SA en -6.26%. Titular: Consejo Gremial criticó la reforma laboral: 'Aprobada es un error'

México: El índice IPC cerró el día en terreno negativo de -0.91%. Los sectores más perjudicados de la jornada fueron Servicios de comunicación (-1.60%) y Finanzas (-1.41%). Las acciones con peor desempeño fueron Controladora AXTEL SAB DE CV con -7.60%, Regional SAB de CV en -3.74% y Grupo Cementos de Chihuahua SA con -3.49%. Titular: Economía 'sana' en México: recupera nivel pre pandemia de norte a sur.

Brazil: El índice IBOVESPA cerró el día en terreno negativo de -0.39%. Los sectores más perjudicados de la jornada fueron Servicios de comunicación (-2.06%) e Industrial (-1.66%). Las acciones con peor desempeño fueron Atacadao SA con -7.14%, Rumo SA con -4.75% y Sendas Distribuidora S/A con -4.18%. Titular: Los precios de la gasolina vuelven a bajar en Brasil, según una encuesta de la ANP.

Renta Variable

Más Subieron	Bolsa	Mon.	Precio	▲ %
INDUSTRIAS PENOL	MEX	MXN	282.14	4.80%
INFRAESTRUCTURA	SAO	BRL	6.62	3.28%
AMERICA MOVIL-L	NYQ	USD	22.81	2.75%
TF ADMINISTRADOR	MEX	MXN	33.47	2.64%
FALABELLA SA	SGO	CLP	1,856.50	2.57%

Fuente: Refinitiv

Más Bajaron	Bolsa	Mon.	Precio	▼ %
ISA SA	COL	COP	17,530	-4.05%
BANCOLOMBIA-PREF	COL	COP	32,240	-2.89%
GRUPO AVAL COL	COL	COP	555	-2.10%
BANCO CRED INVER	SGO	CLP	24,001	-2.04%
ENEL AMERIK SGO	SGO	CLP	109	-2.00%

Fuente: Refinitiv

Por Monto Negociado	Bolsa	Monto (US\$)
GRUPO F BANORT-O	MEX	60,562.62
WALMART DE MEXIC	MEX	52,741.72
AERO DEL PACIF-B	MEX	42,416.43
AMERICA MOVIL-L	NYQ	42,384.16
CEMEX SAB-CPO	MEX	23,011.43

Fuente: Refinitiv

Por Volumen	Bolsa	Volumen
ITAU CORPBANCA	SGO	763,205,128.00
ENEL CHILE SA	SGO	324,258,102.00
BANCO SANTANDER	SGO	51,952,725.00
BANCO DE CHILE	SGO	42,316,038.00
CEMEX SAB-CPO	MEX	35,022,798.00

Fuente: Refinitiv

ETFs

	Mon.	Cierre	1 D	5 D	1 M	YTD	Bolsa
ISHARES MSCI ALL PERU CAPPED	USD	31.44	0.90%	3.40%	0.13%	-3.41%	PCQ
ISHARES MSCI CHILE CAPPED	USD	29.34	0.45%	0.14%	0.58%	14.25%	BTQ
GLOBAL X MSCI COLOMBIA	USD	22.02	0.09%	1.76%	11.02%	-28.76%	PCQ
ISHARES MSCI MEXICO CAPPED	USD	165.52	0.13%	1.82%	4.98%	38.12%	LSE
ISHARES MSCI EMERGING MARKETS	USD	40.88	-0.34%	2.56%	3.78%	-13.55%	PCQ
VANGUARD FTSE EMERGING MARKETS	CAD	33.28	-0.36%	1.65%	2.24%	-9.93%	TOR
ISHARES CORE MSCI EMERGING MARKETS	USD	50.70	-0.35%	2.44%	3.66%	-12.28%	PCQ
ISHARES JP MORGAN EMERGING MARKETS BONDS	USD	85.79	-0.39%	0.73%	0.47%	-18.61%	NMQ
MORGAN STANLEY EMERGING MARKETS DOMESTIC	USD	4.85	-0.21%	0.41%	1.68%	-10.52%	NYQ
ISHARES MSCI BRAZIL ETF	USD	32.32	-1.04%	2.28%	12.38%	3.76%	PCQ

Fuente: Refinitiv

Principales índices

	Cierre	1 D	5 D	1 M	YTD	Cap. Burs. (US\$ Mill.)
▼ IPSA (Chile)	5,739.90	-0.03%	0.86%	4.73%	26.35%	122,631
▲ IGPA (Chile)	29,425.40	0.16%	1.14%	6.10%	29.90%	149,845
▼ COLSC (Colombia)	865.07	-1.80%	-1.15%	-1.80%	-18.50%	3,683
▼ COLCAP (Colombia)	1,173.90	-0.39%	-0.85%	0.83%	-23.27%	61,569
▲ S&P/BVL LIMA (Peru)	22,584.26	0.62%	2.65%	1.94%	-0.29%	106,226
▲ S&P/BVL SEL (Peru)	572.26	0.82%	2.87%	2.14%	-5.70%	90,500
▲ S&P/BVL LIMA 25	30,220.87	0.47%	0.71%	-0.48%	-9.69%	105,672
▼ IPC (México)	54,842.51	-0.91%	0.61%	-0.17%	8.25%	419,078
▲ S&P MILA 40	503.77	0.25%	1.46%	3.82%	3.62%	228,622
▼ IBOVESPA (Brazil)	24,650.69	-0.6%	2.7%	15.8%	18.5%	718,720

*Leyenda: Variación 1D: 1 Día; 5D: 5 Días; 1M: 1 Mes; YTD: Var. % a la fecha
Fuente: Refinitiv, Bloomberg

Monedas

	Precio	1 D*	5 D*	1 M*	YTD*
▼ Sol (PEN)	3.60	-0.56%	-1.19%	-2.41%	-6.12%
▲ Peso Chileno (CLP)	793.70	0.07%	0.79%	0.15%	-2.32%
▲ Peso Colombiano (COP)	4,165.50	0.28%	-0.29%	-7.95%	5.41%
▼ Peso Mexicano (MXN)	17.06	-0.25%	-1.25%	-3.85%	-17.93%
▲ Real Brasileiro (BRL)	4.82	0.20%	-1.21%	-2.66%	-10.20%

*Leyenda: Variación 1D: 1 Día; 5D: 5 Días; 1M: 1 Mes; YTD: Var. % a la fecha

Fuente: Refinitiv

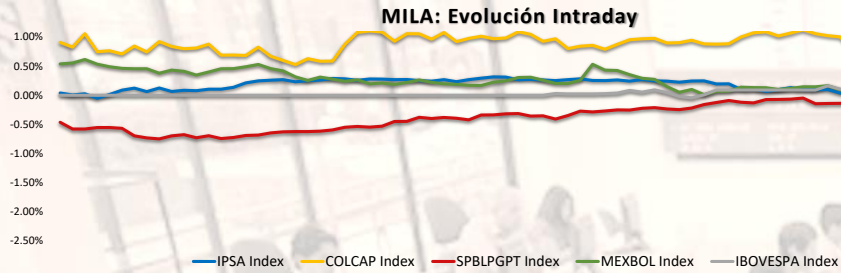
Renta Fija

Instrumento	Moneda	Precio	Bid Yield (%)	Ask Yield (%)	Duración
PERU 7.35 07/21/25	USD	5.12	104.55	477.6%	1.93
PERU 4.125 08/25/27	USD	4.67	98.24	452.0%	3.84
PERU 8.75 11/21/33	USD	5.42	125.97	536.8%	7.42
PERU 6.55 03/14/37	USD	5.35	110.24	537.9%	8.97
PERU 5.625 11/18/2050	USD	5.52	101.45	546.9%	14.34
CHILE 2.45 01/31/31	USD	4.57	86.66	449.0%	6.87
CHILE 3.125 01/21/26	USD	4.83	95.86	479.7%	2.48
CHILE 3.625 10/30/42	USD	5.31	79.03	533.2%	13.28
COLOM 11.85 03/09/28	USD	7.74	115.87	769.2%	3.73
COLOM 10.375 01/28/33	USD	8.07	115.27	765.3%	6.36
COLOM 7.375 09/18/37	USD	7.82	96.19	770.2%	8.80
COLOM 6.125 01/18/41	USD	8.07	81.82	783.5%	10.01
MEX 4 10/02/23	MXV	4.35	88.95	430.0%	7.62
MEX5.55 01/45	USD	6.00	94.48	595.9%	12.31

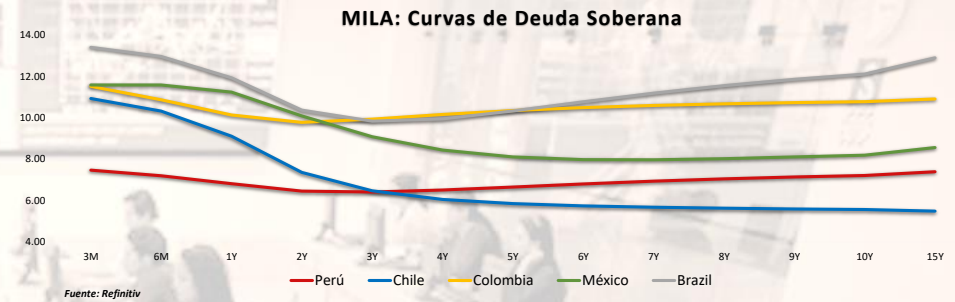
Fuente: Refinitiv

Coordinador Laboratorio de Mercado de Capitales: MS Javier Penny Pestana
Apoyo: Nadia Contreras, Nikolas Díaz, Joseph Martinez y Marcelo Cossar
email: pulsbursatil@ulima.edu.pe

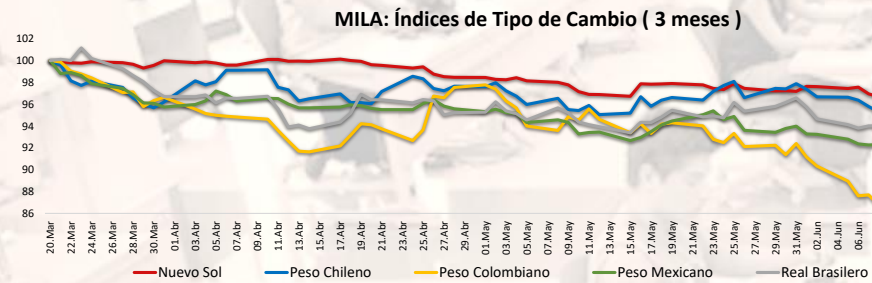
El contenido del presente documento es únicamente informativo. Los datos y opiniones expresados no deben ser interpretados como recomendaciones para la toma de decisiones futuras. Bajo ninguna circunstancia, el Laboratorio de Mercado de Capitales de la Universidad de Lima se hará responsable por el uso de lo expresado en este documento.



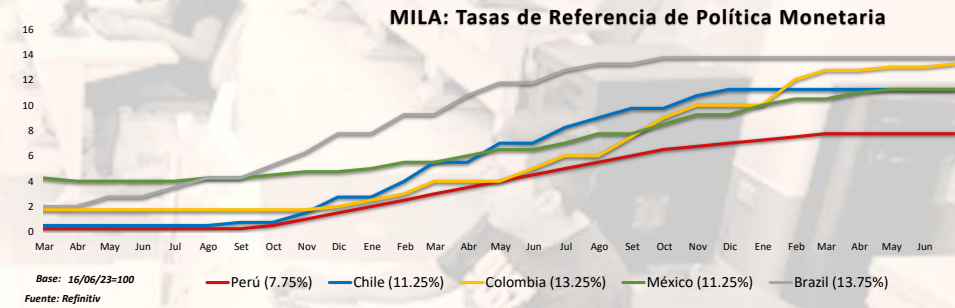
Fuente: Refinitiv



Fuente: Refinitiv

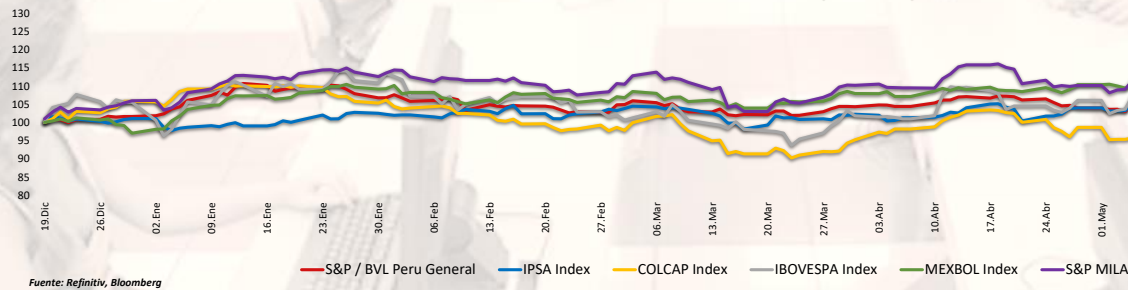


Fuente: Refinitiv



Fuente: Refinitiv

MILA: Indices Bursátiles (6 meses)



Fuente: Refinitiv, Bloomberg

Coordinador Laboratorio de Mercado de Capitales: MS Javier Penny Pestana
Apoyo: Nadia Contreras, Nikolas Díaz, Joseph Martínez y Marcelo Cossar
email: pulsobursatil@ulima.edu.pe

PULSO BURSÁTIL

Facultad de Ciencias Empresariales y Económicas
Carrera de Economía
Laboratorio de Mercado de Capitales

MUNDO

Estados Unidos:

El mercado estadounidense terminó con rendimientos negativos. El índice DOW JONES cerró con resultados negativos, en un contexto en donde los inversores seguían evaluando las perspectivas de la política monetaria de la Fed en medio de un vencimiento masivo de opciones en la segunda fecha bruja cuadruple de 2023. Sin embargo, hay un mayor optimismo a medida que se suaviza la inflación y los responsables políticos resolvían la crisis del techo de la deuda. El índice S&P 500 también culminó con un rendimiento negativo, pese a que la Directora de Encuestas de Consumidores, Joanne Hsu, declaró que el sentimiento de los consumidores está ahora un 28% por encima del mínimo histórico de hace un año y podría estar retomando su trayectoria ascendente desde entonces. A nivel empresarial, Micron Technology Inc. bajó más de un 1% tras afirmar que ve peligrar cerca de la mitad de sus ingresos por clientes con sede en China. Por último, el índice NASDAQ cerró a la baja, pese a que las expectativas de inflación a un año retrocedieron hasta el 3.3%, el nivel más bajo desde marzo de 2021. En cambio, las expectativas de inflación a largo plazo apenas variaron respecto a mayo, situándose en el 3%. De este modo, DOW JONES -0.32%, S&P 500 -0.37% y NASDAQ -0.68% terminaron con resultados negativos.

Europa:

Los principales índices europeos terminaron la sesión con rendimientos positivos. El índice paneuropeo STOXX 600 cerró con ganancias, impulsadas por los valores de lujo y defensivos al final de una semana dominada por las decisiones de política monetaria de los principales bancos centrales del mundo. El mercado inglés, reflejado en el FTSE 100, cerró al alza, respaldado por sectores defensivos como los servicios públicos, la atención médica y los productos básicos de consumo. Sin embargo, el principal proveedor de materiales de construcción, Travis Perkins, cayó casi un 7% después de emitir una advertencia de ganancias. Además, la atención de los inversores ahora se centra en los datos de inflación interna y el potencial de un aumento de la tasa de 25 puntos básicos por parte del Banco de Inglaterra en la próxima semana. Del mismo modo, el índice DAX cerró en terreno positivo, respaldado por acciones defensivas y de lujo liderando las ganancias. Las acciones de lujo enfocadas en China como LVMH y Richemont agregaron casi un 3% cada una. Los sectores defensivos, incluidos el cuidado de la salud y los servicios públicos, también se desempeñaron bien, subiendo un 0.9% y un 1.3% respectivamente, alcanzando un máximo de cuatro semanas. Entre las acciones individuales, el contratista de defensa Rheinmetall sube casi un 5% tras un acuerdo anticipado de municiones con el gobierno alemán. Por otro lado, el proveedor de materiales de construcción Travis Perkins cayó casi un 7% después de advertir sobre desafíos en las ganancias. El mercado francés cerró al alza, a pesar de las preocupaciones sobre las perspectivas de las tasas de interés. Los banqueros centrales tanto de Europa como de los Estados Unidos están comprometidos a abordar la inflación y han indicado que están dispuestos a implementar aumentos adicionales de las tasas de interés si es necesario en los próximos meses. En el ámbito empresarial, Air Liquide (+4.8%) obtuvo el mejor rendimiento, tras firmar un Acuerdo de Compra de Energía (PPA) a largo plazo con filiales de uno de los mayores productores y minoristas de electricidad renovable de China. De este modo, FTSE 100 +0.19%; CAC 40 +1.34%; DAX +0.41%; STOXX 600 +0.53% terminaron en niveles positivos.

Asia:

Los principales índices asiáticos cerraron con rendimientos positivos. El mercado chino acabó con rendimientos positivos, ya que el Banco Popular de China redujo los tipos de interés a corto plazo por primera vez desde agosto del año pasado para apoyar la recuperación económica, lo que impulsó el ánimo del mercado. Los valores tecnológicos y de nuevas energías de alto crecimiento lideraron el avance del viernes. En línea, el índice Hang Seng terminó en verde. Las ganancias fueron generalizadas, lideradas por los sectores inmobiliario y de consumo. Innovent Biologics se disparó un 7.2%, Kingsfort Corp. subió un 5.7%, mientras que GCL Tech Hds y AIM Vaccine sumaron un 4.2% y un 3% respectivamente. El mercado sureño terminó con resultados positivos. El mercado japonés cerró al alza, después de que el Banco de Japón mantuviera su política monetaria ultra laxa. Se observaron notables ganancias en pesos pesados del índice como SoftBank Group (2.3%), Advantest (1.6%), Mitsubishi Corp (2%), Nidec Corp (1.7%) y Fast Retailing (1.8%). El mercado australiano terminó al alza, ya que los recortes de los tipos de interés en China reforzaron las perspectivas de la demanda en el principal socio comercial de Australia. Los valores energéticos y mineros lideraron los avances, con fuertes subidas de Woodside Energy (3.5%), Santos (4.1%) y Whitehaven Coal (8.3%). De esta forma, NIKKEI +0.66%; HANG SENG +1.17%; CSI 300 +0.96%; S&P/ASX 200 +1.06%; KOSPI +0.66%; SHANGHAI COMPOSITE +0.63% terminaron con rendimientos positivos.

ETFs

	Mon.	Cierre	1 D	5 D	1 M	YTD	Bolsa
SPDR S&P 500 ETF TRUST	USD	439.46	-0.71%	2.22%	6.50%	-0.56%	PCQ
ISHARES MSCI EMERGING MARKETS ETF	USD	40.88	-0.34%	2.56%	3.78%	-13.55%	PCQ
ISHARES IBOXX \$ HIGH YIELD CORPORATE BOND ETF	USD	74.93	-0.25%	0.28%	0.23%	-11.51%	PCQ
FINANCIAL SELECT SECTOR SPDR FUND	USD	33.58	-0.21%	1.30%	3.87%	-13.27%	PCQ
VANECK GOLD MINERS ETF	USD	31.39	1.26%	1.00%	-11.33%	7.13%	PCQ
ISHARES RUSSELL 2000 ETF	USD	185.94	-0.80%	0.49%	6.59%	-4.77%	PCQ
SPDR GOLD SHARES	USD	181.63	-0.15%	-0.23%	-3.11%	8.70%	PCQ
ISHARES 20+ YEAR TREASURY BOND ETF	USD	102.60	-0.39%	0.67%	-2.18%	-28.32%	NMQ
INVESCO QQQ TRUST SERIES 1	USD	367.93	-0.63%	3.79%	13.95%	4.58%	NMQ
ISHARES BIOTECHNOLOGY ETF	USD	131.30	-0.39%	1.91%	-0.47%	2.60%	NMQ
ENERGY SELECT SECTOR SPDR FUND	USD	80.86	-0.15%	-0.58%	0.79%	23.21%	PCQ
PROSHARES ULTRA VIX ST FUTURES ETF	USD	2.12	-5.78%	-5.78%	-42.23%	-87.49%	BTQ
UNITED STATES OIL ETF	USD	64.35	1.48%	2.26%	2.09%	3.84%	PCQ
ISHARES MSCI BRAZIL ETF	USD	32.32	-1.04%	2.28%	12.38%	3.76%	PCQ
SPDR S&P OIL & GAS EXP & PRODUCTION ETF	USD	127.74	0.43%	0.35%	6.16%	20.49%	PCQ
UTILITIES SELECT SECTOR SPDR FUND	USD	67.30	0.54%	1.37%	-2.51%	-0.97%	PCQ
ISHARES US REAL ESTATE ETF	USD	85.81	-0.03%	1.86%	0.79%	-18.26%	PCQ
SPDR S&P BIOTECH ETF	USD	87.67	-1.70%	0.01%	2.68%	-1.03%	PCQ
ISHARES IBOXX \$ INVESTMENT GRADE CORP BOND ETF	USD	107.69	-0.18%	0.87%	-0.78%	-15.67%	PCQ
ISHARES JP MORGAN USD EMERGING MARKETS BOND ETF	USD	85.79	-0.39%	0.73%	0.47%	-18.61%	NMQ
REAL ESTATE SELECT SECT SPDR FUND	USD	37.69	-0.11%	1.54%	0.67%	-19.50%	PCQ
ISHARES CHINA LARGE-CAP ETF	USD	28.91	-0.58%	3.92%	0.84%	-20.14%	PCQ
CONSUMER STAPLES SPDR FUND	USD	74.67	0.12%	2.13%	-3.25%	3.25%	PCQ
VANECK JUNIOR GOLD MINERS ETF	USD	37.18	1.28%	0.61%	-11.07%	0.13%	PCQ
SPDR BLOOMBERG HIGH YIELD BOND ETF	USD	91.91	-0.27%	0.34%	0.28%	-12.95%	PCQ
VANGUARD REAL ESTATE INDEX FUND ETF	USD	83.92	-0.07%	1.50%	1.12%	-20.04%	PCQ
DIREXION DAILY GOLD MINERS INDEX BULL 2X SHARES	USD	38.11	2.14%	1.28%	-22.74%	-9.88%	PCQ
PROSHARES ULTRASHORT 20+ YEAR TREASURY	USD	29.88	0.71%	-0.96%	4.88%	66.28%	PCQ
ISHARES MSCI EAFE ETF	USD	73.39	-0.22%	2.61%	-0.66%	-1.79%	PCQ
ISHARES PREFERRED AND INCOME SECURITIES ETF	USD	30.59	-0.16%	-0.39%	2.79%	-17.44%	NMQ
WISDOMTREE JAPAN HEDGED EQUITY ETF	USD	83.56	0.41%	4.00%	14.01%	36.18%	PCQ
GRAYSCALE BITCOIN TRUST (BTC)	USD	15.12	12.84%	11.67%	-10.05%	-41.25%	PNK

Fuente: Refinitiv

Principales índices

	Cierre	1 D	5 D	1 M	YTD	Cap. Burs. (US\$ Mill.)
▼ Dow Jones (EEUU)	53.16	-0.60%	2.74%	-2.30%	-11.46%	456,267
▼ Standard & Poor's 500 (EEUU)	4,409.59	-0.37%	2.58%	6.61%	-0.50%	38,518
▼ NASDAQ Composite (EEUU)	13,689.57	-0.68%	3.25%	11.88%	-0.59%	23,063
▲ Stoxx EUROPE 600 (Europa)	466.80	0.53%	1.48%	0.32%	0.27%	1,371,819,057
▲ DAX (Alemania)	30.75	0.46%	4.34%	1.55%	-0.23%	114
▲ FTSE 100 (Reino Unido)	7,642.72	0.19%	1.06%	-1.74%	2.37%	1,369
▲ CAC 40 (Francia)	7,388.65	1.34%	2.43%	-0.60%	6.07%	10,509,594
▲ IBEX 35 (España)	9,495.00	0.68%	1.99%	3.80%	10.28%	2,942,118
▲ MSCI AC Asia Pacific Index	536.63	0.83%	3.03%	3.77%	-10.28%	22,403
▲ SHANGHAI SE Comp. (China)	20,040.37	1.07%	3.35%	-0.04%	-14.90%	23,040
▲ HANG SENG (Hong Kong)	3,273.33	0.63%	1.30%	-1.83%	-2.62%	62,416,691
▲ NIKKEI 225 (Japón)	33,706.08	0.66%	4.47%	-	26.16%	585,443
▲ S&P / ASX 200 (Australia)	7,251.20	1.06%	1.81%	0.43%	3.76%	93,129
▲ KOSPI (Corea del Sur)	2,625.79	0.66%	-0.58%	4.99%	-1.41%	9,937,482

*Leyenda: Variación 1D: 1 Día; 5D: 5 Días; 1M: 1 Mes; YTD; Var. % a la fecha

Fuente: Refinitiv, Bloomberg

Renta Variable

Estados Unidos (Acciones del SPX Index)

Más Subieron	Mon.	Precio	▲%	Bolsa	Más Bajaron	Mon.	Precio	▼%	Bolsa
WESTERN DGTL C/d	USD	36.75	11.26%	NSQ	ONEOK INC/d	USD	57.95	-9.06%	NYQ
COMERICA INC/d	USD	34.3	7.29%	NYQ	PORWALAU-X/d	INR	28.45	-4.85%	BSE
KEYCORP NEW/d	USD	9.59	6.67%	NYQ	FIRST SOLAR/d	USD	221.59	-4.36%	NSQ
DISH NETWORK A/d	USD	6.57	6.66%	NSQ	TRACTOR SUPPLY/d	USD	231.53	-3.50%	NSQ
MICRON TECH/d	USD	64.64	6.11%	NSQ	AMEREN CORP/d	USD	85.06	-3.03%	NYQ

Fuente: Refinitiv

Europa (Acciones del STOXX EUROPE 600)

Más Subieron	Mon.	Precio	▲%	Bolsa	Más Bajaron	Mon.	Precio	▼%	Bolsa
BRNK RRG BTC D/d	USD	NMQ	0.00%	0.14155251	PLAYGAS INC OR/d	USD	NYQ	0.00%	-0.08
OCADO/d	Gbp	LSE	0.00%	0.07418605	NEXTR OILFLD S/d	USD	NYQ	0.00%	-0.0714286
BOOKTOPIA GROU/d	AUD	ASX	0.00%	0.05405405	TRAVIS PERKINS/d	Gbp	LSE	0.00%	-0.0671435
BARSELE MINERA/d	CAD	CVE	0.00%	0.05263158	SONRO GLD CR O/d	CAD	CVE	0.00%	-0.0555556
CHBGML INDPNT M/d	CAD	CVE	0.00%	0.05263158	LUMINEX RESOUR/d	CAD	CVE	0.00%	-0.0517241

Fuente: Refinitiv

Monedas

	Precio	1 D*	5 D*	1 M*	YTD*
▲ Euro	1.0933	0.56%	1.73%	-0.76%	-1.88%
▲ Yen	141.82	1.23%	1.78%	5.18%	23.06%
▼ Yuan	7.1251	-0.51%	-0.03%	3.11%	12.02%
▲ Won Koreano	1276.15	0.17%	-0.87%	-3.14%	5.51%
▲ Libra Esterlina	1.2817	1.23%	1.97%	1.39%	-4.38%
▼ Dólar de Hong Kong	7.8197	-0.15%	-0.24%	-0.35%	0.36%
▲ Dólar Australiano	0.6877	1.24%	2.05%	1.91%	-1.56%

*Leyenda: Variación 1D: 1 Día; 5D: 5 Días; 1M: 1 Mes; YTD; Var. % a la fecha

Materias Primas

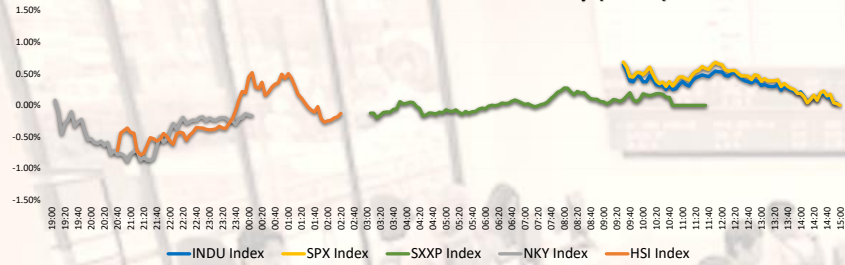
	Precio	1 D*	5 D*	1 M*	YTD*
Oro (US\$ Oz. T) (LME)	8555.99	0.00%	2.48%	-0.05%	-10.47%
Plata (US\$ Oz. T) (LME)	2480.5	0.00%	3.31%	-7.42%	-31.76%
Cobre (US\$ TM) (LME)	71.78	1.64%	2.29%	0.72%	-2.30%
Zinc (US\$ TM) (LME)	28659.5	0.00%	6.24%	8.65%	-32.03%
Petroleo WTI (US\$ Barril) (NYM)	2161.5	0.00%	4.22%	2.61%	-4.93%
Etaño (US\$ TM) (LME)	26.43	1.65%	4.14%	0.42%	56.85%
Plomo (US\$ TM) (LME)	26.09	1.79%	4.28%	0.46%	58.12%
Asúcar #11 (US\$ Libra) (NYB-ICE)	3236	-0.80%	1.92%	9.81%	28.01%
Cacao (US\$ TM) (NYB-ICE)	0	0.00%	0.00%	0.00%	0.00%
Café Arábica (US\$ TM) (NYB-ICE)	0	0.00%	0.00%	0.00%	0.00%

*Leyenda: Variación 1D: 1 Día; 5D: 5 Días; 1M: 1 Mes; YTD; Var. % a la fecha

Coordinador Laboratorio de Mercado de Capitales: MS Javier Penny Pestana
Apoyo: Nadia Contreras, Nikolas Díaz, Joseph Martínez y Marcelo Cossar
email: pulsobursatil@ulima.edu.pe

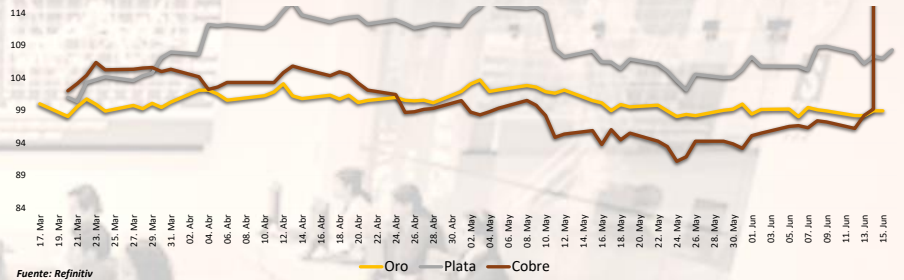
El contenido del presente documento es únicamente informativo. Los datos y opiniones expresados no deben ser interpretados como recomendaciones para la toma de decisiones futuras. Bajo ninguna circunstancia, el Laboratorio de Mercado de Capitales de la Universidad de Lima se hará responsable por el uso de lo expresado en este documento.

Mercado Evolución Intraday (var %)



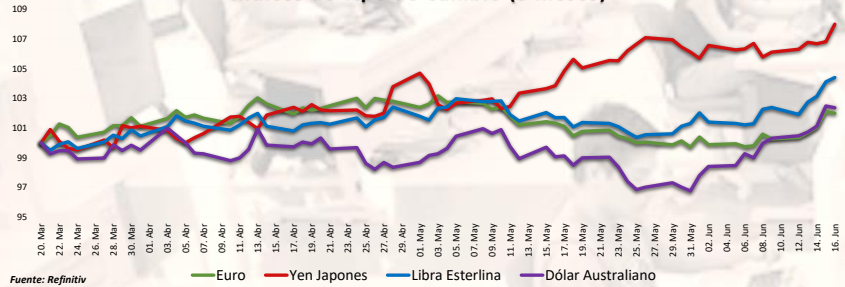
Fuente: Refinitiv, Bloomberg

Índices de Metales principales (3 meses)



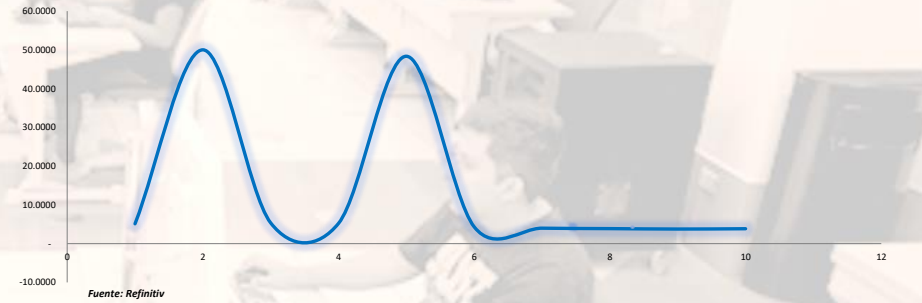
Fuente: Refinitiv

Índices de Tipo de Cambio (3 meses)



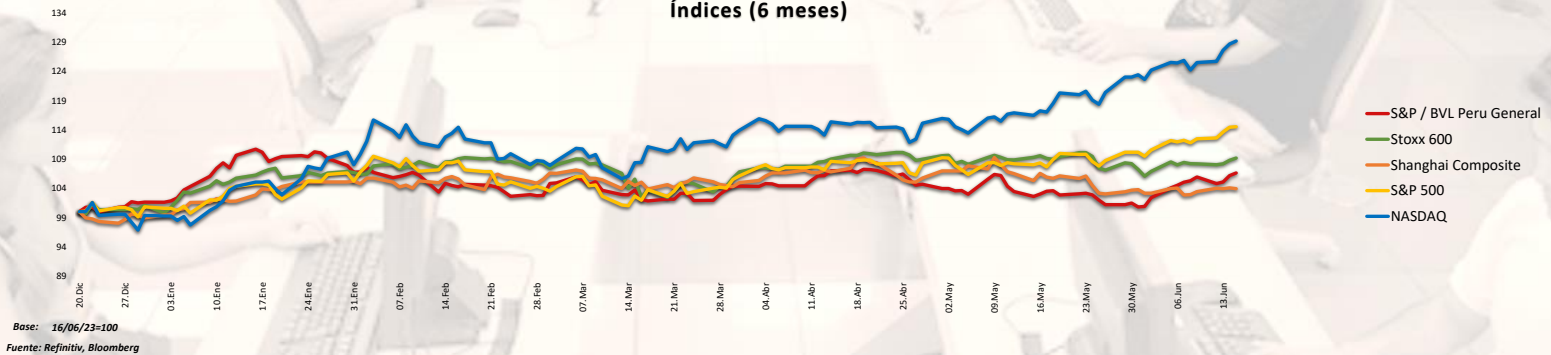
Fuente: Refinitiv

Curva de Rendimiento Bonos Tesoro EEUU (%)



Fuente: Refinitiv

Índices (6 meses)



Base: 16/06/23=100
Fuente: Refinitiv, Bloomberg

Coordinador Laboratorio de Mercado de Capitales: MS Javier Penny Pestana
Apoyo: Nadia Contreras, Nicolás Díaz, Joseph Martínez y Marcelo Cossar
email: pulsobursatil@ulima.edu.pe

RANKING ACCIONES LIMA

Código	Moneda	Precio	1 D*	5 D*	1 M*	YTD*	Frecuencia	Volumen	Beta	Rentabilidad por Dividendos (%)	Precio-Beneficio	Capitalización Bursátil (M US\$)	Sector	Participación Índice
▲ AUCORCLIM	S/.	6.30	0.80%	2.44%	5.35%	-2.60%	0.00%	0	0.61	4.45	8.76	192,130	Industrial	6.47%
▲ BACKUSI1M	S/.	25.00	0.00%	-3.85%	-1.96%	7.31%	90.00%	0	0.41	6.41	92.71	71,118	Industriales	4.31%
▲ BAP	US\$	149.29	0.60%	0.26%	1.47%	10.05%	90.00%	609,231	0.98	4.58	7.89	90,800,362	Diversas	-0.18%
▲ BVN	S/.	1.60	1.27%	0.90%	5.74%	10.48%	85.00%	0	0.71	7.43	0.00	6,764	Bancos y Financieras	9.42%
▲ CASAGRCLIM	S/.	1.60	1.27%	0.90%	5.74%	10.48%	85.00%	0	0.71	7.43	0.00	6,764	Bancos y Financieras	9.42%
▲ BBVACLIM	S/.	1.60	1.27%	0.90%	5.74%	10.48%	85.00%	0	0.71	7.43	0.00	6,764	Bancos y Financieras	9.42%
▲ CORAREI1M	S/.	1.18	0.85%	1.72%	-1.67%	-15.31%	90.00%	0	1.02	4.44	0.00	103,605	Industriales	-25.77%
▲ CPAC.K	US\$	5.25	0.67%	0.48%	-3.41%	1.61%	90.00%	1,344	0.48	10.80	17.84	7,014	Industriales	-14.69%
▲ CVERDECLIM	US\$	28.57	-1.82%	-3.15%	-3.15%	-1.90%	85.00%	0	1.10	2.45	7.86	116,551	Mineras	-3.90%
▲ ENGEFCLIM	S/.	4.00	-0.50%	-1.23%	-3.52%	16.20%	90.00%	0	0.74	9.61	10.40	83,927	Servicios Públicos	49.62%
▲ ENDSRCLIM	US\$	28.57	-1.82%	-3.15%	-3.15%	-1.90%	85.00%	0	1.10	2.45	7.86	116,551	Mineras	-3.90%
▲ FERREYCLIM	S/.	2.20	1.38%	2.33%	2.33%	3.72%	90.00%	0	0.97	10.99	5.02	107,006	Diversas	1.76%
▲ AENZA1M	S/.	0.52	1.96%	-1.89%	-13.33%	-37.35%	65.00%	0	0.76	0.00	51.00	8,964	Diversas	-57.59%
▲ IFS	US\$	24.27	3.28%	4.03%	6.68%	3.28%	90.00%	135,249	1.09	5.02	6.03	3,271,958	Diversas	-24.09%
▲ INRETC1M	US\$	34.99	2.61%	3.52%	12.87%	8.77%	80.00%	0	0.73	2.43	14.18	616,149	Diversas	5.27%
▲ LUSURCLIM	S/.	14.80	0.00%	0.68%	4.53%	0.71%	85.00%	0	0.55	2.36	0.00	12,826	Servicios Públicos	-5.70%
▲ MINSUR11M	S/.	3.65	1.96%	2.82%	0.00%	2.82%	90.00%	0	1.08	10.52	0.00	61,515	Mineras	-26.19%
▲ SCCO.K	US\$	74.44	0.38%	4.43%	-5.71%	23.27%	90.00%	1,610,628	1.26	5.39	16.67	119,684,206	Mineras	10.16%
▲ SIDERCLIM	S/.	1.25	0.00%	-4.58%	-6.02%	-22.36%	85.00%	0	0.86	43.05	0.00	44,947	Industriales	-16.14%
▲ UNACMCLIM	S/.	2.65	-1.85%	-2.57%	-2.68%	4.74%	10.00%	0	-0.02	3.58	0.00	64,071	Diversas	10.51%
▲ VOICABCLIM	S/.	2.65	-1.85%	-2.57%	-2.68%	4.74%	10.00%	0	-0.02	3.58	0.00	64,071	Diversas	10.51%
▲ BROCALCLIM	S/.	1.60	1.27%	0.90%	5.74%	10.48%	85.00%	0	0.71	7.43	0.00	6,764	Bancos y Financieras	9.42%
▲ CORAREI1M	S/.	1.60	1.27%	0.90%	5.74%	10.48%	85.00%	0	0.71	7.43	0.00	6,764	Bancos y Financieras	9.42%
▲ ENGEI1M	S/.	3.39	0.30%	-0.29%	-78.68%	-50.19%	90.00%	0	0.95	8.56	4.93	109,988	Servicios Públicos	-7.32%
▲ GBVACLIM	S/.	0.52	1.96%	-1.89%	-13.33%	-37.35%	65.00%	0	0.76	0.00	51.00	8,964	Diversas	-57.59%

Cantidad de Acciones: 25
Fuente: Refinitiv

Subieron
Bajaron
Mantuvieron

** PER se utiliza en el mercado de valores y moneda original del instrumento
*Leyenda: Variación 1D: 1 Día; 5D: 5 Días; 1M: 1 Mes; YTD: Var. % a la fecha

Índices Sectoriales

	Cierre	1 D*	5 D*	1 M*	YTD*	Beta
S&P/BVL Consumer Index	1,271.36	1.18%	1.53%	4.02%	3.07%	0.29
S&P/BVL Industrial Index	229.74	0.02%	-0.88%	-0.97%	-6.93%	0.24
S&P/BVL Financials Index	1,053.13	0.63%	5.55%	12.10%	10.17%	1.42
S&P/BVL Construction Index	214.79	-0.66%	-2.43%	-3.42%	-11.65%	0.20
S&P/BVL Public Services Index	1,102.43	0.27%	0.26%	-6.27%	42.40%	0.32
S&P/BVL Mining Index	427.95	0.78%	3.26%	1.86%	8.33%	1.63
S&P/BVL Electric Utilities Index	1,076.25	0.27%	0.26%	-6.27%	42.40%	0.32

*Leyenda: Variación 1D: 1 Día; 5D: 5 Días; 1M: 1 Mes; YTD: Var. % a la fecha
Fuente: Refinitiv

Correlación Rend. Índice Minero vs Índice de Metales de Londres (3 meses)



Fuente: Refinitiv

Rating Crédito Latinoamérica

CLASIFICACIONES DE RIESGO

País	Moody/s	Fitch	S&P
Perú	A	BBB	BBB
México	Baa2	BBB-	BBB
Venezuela	WR	WD	NR
Brazil	BBB	BB-	BB-
Colombia	BB+	BB+	BB+
Chile	AA-	A-	A
Argentina	CCC	WD	CCC-
Panamá	WD	BBB-	BBB

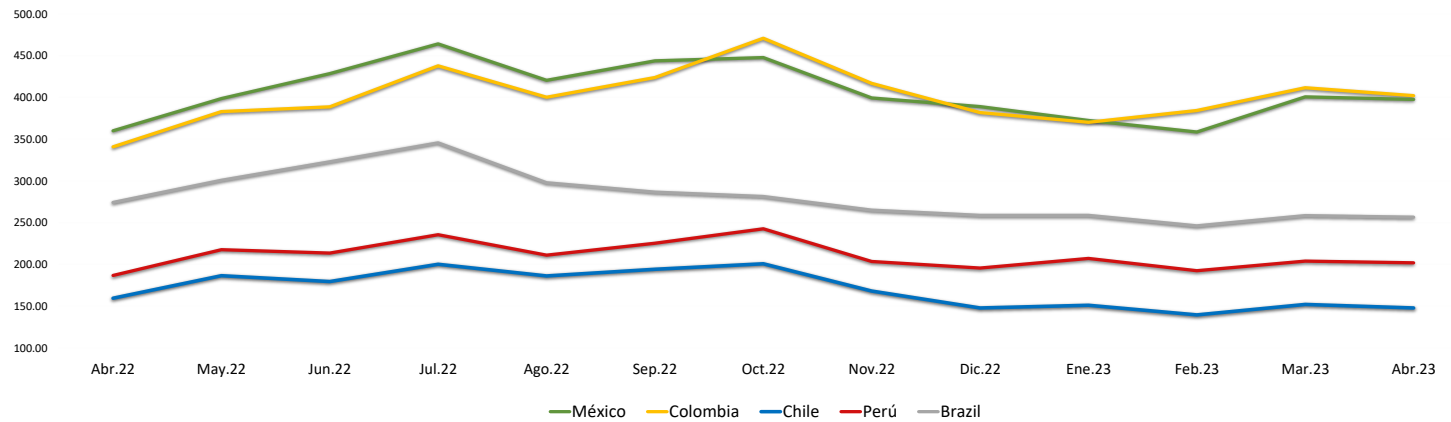
Fuente: Refinitiv, Bloomberg

Leyenda

	Moody/s	Fitch	S&P
Prime	Aaa	Aaa	Aaa
Alto Grado	Aa1	Aa+	Aa+
	Aa2	Aa	Aa
	Aa3	Aa-	Aa-
Grado Alto Medio	A1	A+	A+
	A2	A	A
	A3	A-	A-
Grado Bajo Medio	Baa1	BBB+	BBB+
	Baa2	BBB	BBB
	Baa3	BBB-	BBB-
Sin Grado de Inversión Especulativo	Ba1	BB+	BB+
	Ba2	BB	BB
	Ba3	BB-	BB-
Altamente Especulativo	B1	B+	B+
	B2	B	B
	B3	B-	B-
Riesgo Sustancial	Caa1	CCC+	CCC+
	Caa2	CCC	CCC
	Caa3	CCC-	CCC-
Extremadamente Especulativo	Ca	CC	CC
		C	
Poca esperanzas de Pago		RD	SD
Impago	C	DD	D
		DD	
Sin Clasificar	WR	D	NR

Fuente: Refinitiv, Bloomberg

Riesgo País Latinoamérica (pbs)



	Abr.22	May.22	Jun.22	Jul.22	Ago.22	Sep.22	Oct.22	Nov.22	Dic.22	Ene.23	Feb.23	Mar.23	Abr.23
Perú	186.67	217.55	213.55	235.43	211.00	225.27	242.59	203.41	195.50	207.05	192.30	203.83	201.90
Brazil	274.06	300.64	322.82	345.48	297.70	286.56	281.30	264.90	258.64	258.64	246.10	258.35	256.55
Chile	159.44	186.32	179.32	200.10	186.09	194.05	200.69	167.97	147.82	150.95	139.45	152.00	147.75
Colombia	340.78	383.05	388.73	437.86	400.26	423.83	470.84	416.81	381.77	370.18	384.35	411.61	402.15
México	360.00	398.59	428.41	464.10	420.43	443.77	447.72	399.31	389.00	372.32	358.55	400.70	397.60

Fuente: BCRP

Coordinador Laboratorio de Mercado de Capitales: MS Javier Penny Pestana
Apoyo: Nadia Contreras, Nikolas Diaz, Joseph Martinez y Marcelo Cossar
email: pulsoBursatil@ulima.edu.pe