

LATINOAMERICA

Lima, 22 de Junio de 2023

Perú: El índice General de la BVL finalizó la sesión de hoy con un resultado negativo de -0.43%. El índice mantiene una tendencia positiva acumulada anual de +5.12% en moneda local y una tendencia acumulada positiva de +10.27% en moneda ajustada en dólares. Con respecto al S&P/BVL Perú SEL varió en -0.3% mientras que el S&P/BVL LIMA 25 en -0.1%. El spot PEN alcanzó S/.3.6284. Titular: Vivienda social queda en manos de municipalidades.

Chile: El índice IPSA culminó el día con un retorno negativo de -0.34%. Los sectores más perjudicados de la jornada fueron Materiales (-1.51%) y Industrial (-1.44%). Las acciones con el peor desempeño fueron Enel Americas SA (-2.68%), Quinenco SA (-1.93%) y Compañía Sud Americana de Vapo (-1.92%). Titular: Senado de EE.UU. aprueba convenio para evitar doble tributación con Chile

Colombia: El índice COLCAP concluyó la sesión con un retorno negativo de -0.88%. Los sectores menos perjudicados de la jornada fueron Bienes de consumo básico (-1.76%) y Energía (-1.73%). Las acciones con peor desempeño fueron Inversiones Argos SA (-2.50%) e Interconexión Eléctrica SA ESP (-2.28%). Titular: Colombia se hunde tras advertencia de FinMin sobre recorte de tasas: Andes.

México: El índice IPC cerró el día en terreno negativo de -0.93%. Los sectores menos beneficiados de la jornada fueron Bienes inmobiliarios (-2.24%) y Salud (-2.00%). Las acciones con peor desempeño fueron Industrias Peñoles SAB de CV (-4.15%) y Banco del Bajío SA (-3.57%). Titular: México mantendrá tasas mientras política sigue siendo restrictiva: guía de decisiones.

Brazil: El índice IBOVESPA cerró el día en terreno negativo de -1.23%. Los sectores menos perjudicados de la jornada fueron Productos de consumo no básico (-2.23%) y Tecnología de la información (-2.01%). Las acciones con mejor desempeño fueron Ez Tec Empreendimentos e Parti (-6.64%) y Alpargatas SA (-5.95%). Titular: Brasil mantiene estable tasa clave, evita señales claras de flexibilización.

Renta Variable

Más Subieron	Bolsa	Mon.	Precio	▲ %
SURAMERICANA	COL	COP	37,000.00	3.35%
GRUPO ARGOS SA	COL	COP	9,235.00	2.33%
TF ADMINISTRADOR	MEX	MXN	33.99	1.55%
GRUPO ENERGIA BO	COL	COP	1,888.00	1.51%
FOMENTO ECON-UBD	MEX	MXN	188.95	0.61%

Fuente: Refinitiv

Más Bajaron	Bolsa	Mon.	Precio	▼ %
INDUSTRIAS I MEX	MEX	MXN	248	-4.15%
GRUPO FIN INB-O	MEX	MXN	42	-2.56%
ISA SA	COL	COP	17,150	-2.28%
PROMOTORA Y OPER	MEX	MXN	176	-2.22%
TRUST FIBRA MEX	MEX	MXN	25	-2.20%

Fuente: Refinitiv

Por Monto Negociado	Bolsa	Monto (US\$)
WALMART DE MEXIC	MEX	40,348.48
GRUPO F BANORT-O	MEX	35,975.68
CEMEX SAB-CPO	MEX	21,385.07
GRUPO MEXICO-B	MEX	18,748.49
FOMENTO ECON-UBD	MEX	14,485.51

Fuente: Refinitiv

Por Volumen	Bolsa	Volumen
BANCO SANTANDER	SGO	119,783,569.00
ENEL CHILE SA	SGO	99,493,814.00
ENEL AMERICAS SA	SGO	84,243,112.00
BANCO DE CHILE	SGO	54,180,805.00
COLBUN SA	SGO	33,946,343.00

Fuente: Refinitiv

ETFs

	Mon.	Cierre	1 D	5 D	1 M	YTD	Bolsa
ISHARES MSCI ALL PERU CAPPED	USD	30.58	-0.36%	-1.86%	-0.36%	-2.74%	PCQ
ISHARES MSCI CHILE CAPPED	USD	29.01	-0.41%	-0.68%	-3.75%	17.74%	BTQ
GLOBAL X MSCI COLOMBIA	USD	21.50	-0.65%	-2.27%	9.89%	-29.94%	PCQ
ISHARES MSCI MEXICO CAPPED	USD	159.89	-1.13%	-3.28%	0.07%	27.91%	LSE
ISHARES MSCI EMERGING MARKETS	USD	39.75	-0.35%	-3.10%	1.90%	-18.11%	PCQ
VANGUARD FTSE EMERGING MARKETS	CAD	32.19	-0.53%	-3.62%	-0.83%	-14.59%	TOR
ISHARES CORE MSCI EMERGING MARKETS	USD	49.44	-0.36%	-2.83%	2.17%	-16.51%	PCQ
ISHARES JP MORGAN EMERGING MARKETS BONDS	USD	85.95	-0.38%	-0.21%	0.23%	-18.03%	NMQ
MORGAN STANLEY EMERGING MARKETS DOMESTIC	USD	4.80	-0.83%	-1.23%	2.13%	-12.41%	NYQ
ISHARES MSCI BRAZIL ETF	USD	32.78	-1.18%	0.37%	10.89%	3.44%	PCQ

Fuente: Refinitiv

Principales índices

	Cierre	1 D	5 D	1 M	YTD	Cap. Burs. (US\$ Mill.)
▼ IPSA (Chile)	5,763.30	-0.34%	0.38%	2.92%	29.37%	121,895
▼ IGPA (Chile)	29,549.61	-0.30%	0.58%	3.56%	32.21%	149,021
▼ COLSC (Colombia)	859.34	-0.76%	-2.45%	-1.31%	-18.15%	3,724
▼ COLCAP (Colombia)	1,141.67	-0.88%	-3.13%	-0.15%	-24.71%	60,374
▼ S&P/BVL LIMA (Peru)	22,423.14	-0.43%	-0.10%	3.26%	0.96%	106,401
▼ S&P/BVL SEL (Peru)	571.12	-0.30%	0.62%	4.69%	-3.40%	89,634
▼ S&P/BVL LIMA 25	30,174.19	-0.10%	0.31%	0.29%	-8.18%	105,851
▼ IPC (México)	53,563.31	-0.93%	-3.22%	-2.64%	4.73%	410,981
▼ S&P MILA 40	497.87	-0.44%	-0.92%	3.38%	3.08%	227,805
▼ IBOVESPA (Brazil)	24,911.08	-1.5%	0.4%	13.5%	18.0%	733,826

*Leyenda: Variación 1D: 1 Día; 5D: 5 Días; 1M: 1 Mes; YTD: Var. % a la fecha
Fuente: Refinitiv, Bloomberg

Monedas

	Precio	1 D*	5 D*	1 M*	YTD*
▲ Sol (PEN)	3.61	0.00%	-0.33%	-0.92%	-6.09%
▼ Peso Chileno (CLP)	803.70	-0.01%	1.33%	1.51%	-1.70%
▼ Peso Colombiano (COP)	4,097.50	-1.06%	-1.35%	-10.93%	3.73%
▲ Peso Mexicano (MXN)	17.18	0.34%	0.41%	-2.26%	-16.35%
▲ Real Brasileiro (BRL)	4.77	0.21%	-0.78%	-3.18%	-9.67%

*Leyenda: Variación 1D: 1 Día; 5D: 5 Días; 1M: 1 Mes; YTD: Var. % a la fecha

Fuente: Refinitiv

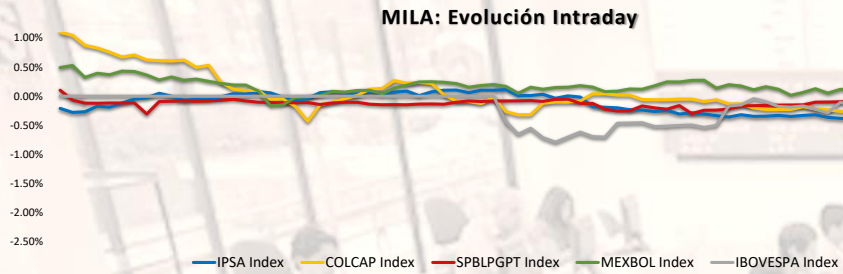
Renta Fija

Instrumento	Moneda	Precio	Bid Yield (%)	Ask Yield (%)	Duración
PERU 7.35 07/21/25	USD	5.19	104.33	494.3%	1.91
PERU 4.125 08/25/27	USD	4.69	97.89	461.7%	3.82
PERU 8.75 11/21/33	USD	5.40	126.99	531.5%	7.41
PERU 6.55 03/14/37	USD	5.31	111.41	526.0%	8.96
PERU 5.625 11/18/2050	USD	5.49	101.93	543.5%	14.36
CHILE 2.45 01/31/31	USD	4.60	86.35	454.7%	6.85
CHILE 3.125 01/21/26	USD	4.94	95.67	489.0%	2.46
CHILE 3.625 10/30/42	USD	5.28	80.07	523.2%	13.28
COLOM 11.85 03/09/28	USD	7.72	116.01	764.8%	3.72
COLOM 10.375 01/28/33	USD	8.15	114.57	774.4%	6.33
COLOM 7.375 09/18/37	USD	7.88	95.68	776.3%	8.77
COLOM 6.125 01/18/41	USD	8.15	81.22	790.8%	9.96
MEX 4 10/02/23	MXV	4.34	88.72	434.0%	7.61
MEX5.55 01/45	USD	5.97	94.90	592.3%	12.31

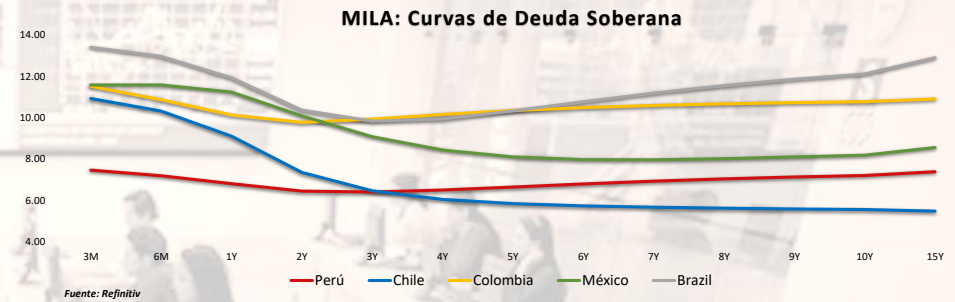
Fuente: Refinitiv

Coordinador Laboratorio de Mercado de Capitales: MS Javier Penny Pestana
Apoyo: Nadia Contreras, Nikolas Díaz, Joseph Martinez y Marcelo Cossar
email: pulsobursatil@ulima.edu.pe

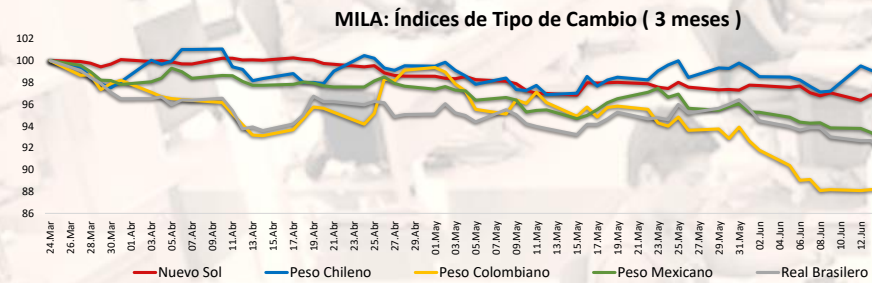
El contenido del presente documento es únicamente informativo. Los datos y opiniones expresados no deben ser interpretados como recomendaciones para la toma de decisiones futuras. Bajo ninguna circunstancia, el Laboratorio de Mercado de Capitales de la Universidad de Lima se hará responsable por el uso de lo expresado en este documento.



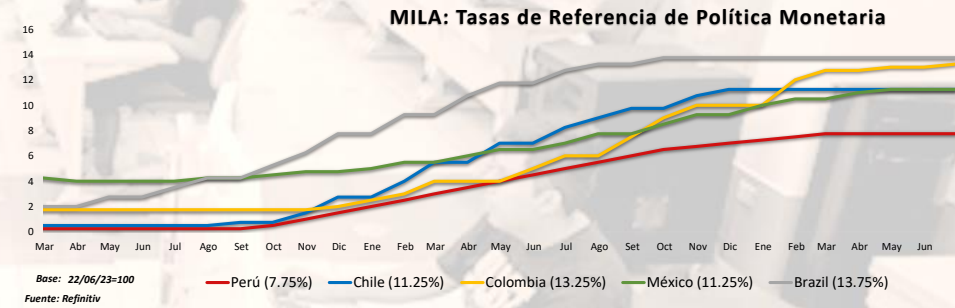
Fuente: Refinitiv



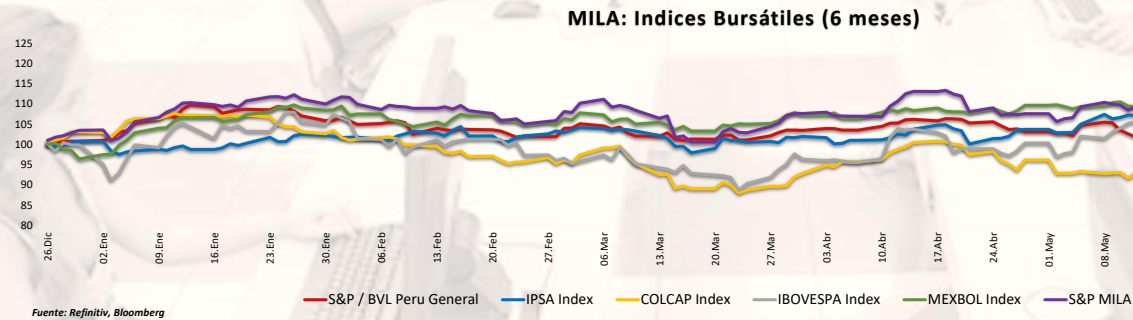
Fuente: Refinitiv



Fuente: Refinitiv



Fuente: Refinitiv



Fuente: Refinitiv, Bloomberg

Coordinador Laboratorio de Mercado de Capitales: MS Javier Penny Pestana
Apoyo: Nadia Contreras, Nikolas Díaz, Joseph Martínez y Marcelo Cossar
email: pulsobursatil@ulima.edu.pe

MUNDO

Estados Unidos:

El mercado estadounidense cerró con rendimientos mixtos. El índice DOW JONES cerró en negativo, En un contexto donde en la comparecencia ante el Congreso, el presidente de la Fed, Powell, subrayó que los miembros del FOMC están actualmente de acuerdo en que los tipos de interés deben seguir subiendo. El índice S&P 500 también terminó con ganancias. En un contexto donde las autoridades monetarias se sumaron a la ofensiva mundial para combatir los riesgos de inflación al alza, ya que el Reino Unido y Noruega subieron los tipos de interés por encima de las expectativas del mercado y el Banco Nacional de Suiza amplió su ciclo de endurecimiento a pesar de una tasa de inflación relativamente baja del 2,2%. Por último, el índice NASDAQ finalizó con rendimientos positivos. Con un fuerte componente tecnológico, se vio impulsada por Amazon y Apple Inc. De este modo, DOW JONES -0.01%, S&P 500 +0.37% y NASDAQ +0.95% terminaron el día con resultados mixtos.

Europa:

Los principales índices europeos terminaron la sesión con rendimientos negativos, en un contexto en donde el BCE aplicó su octava subida consecutiva de los tipos de interés e indicó la posibilidad de una medida similar en julio. El índice paneuropeo STOXX 600 cerró a la baja, debido a las expectativas de subida de parte del BCE y otros grandes bancos centrales europeos, en medio de la preocupación por los elevados niveles de inflación en la región. El mercado inglés, reflejado en el FTSE 100, cerró con resultados negativos, debido a que el Banco de Inglaterra y el Norges Bank sorprendieron a los mercados con una subida de 50 puntos básicos mayor de lo esperado, y elevó los costes de endeudamiento a su nivel más alto desde la crisis financiera de 2008, en un esfuerzo por combatir la persistente inflación. Del mismo modo, reflejado en el índice DAX, el mercado alemán, cerró en terreno negativo, en un contexto en donde el rendimiento del Bono a 10 años en Alemania se mantuvo por encima del umbral del 2.45%, mientras que el rendimiento a 2 años, especialmente sensible a los cambios en las expectativas de tipos de interés, superó el 3.2%, impulsado por las expectativas del mercado de un mayor endurecimiento de las políticas monetarias por parte de los principales bancos centrales. El mercado francés cerró con pérdidas, debido a la influencia de nuevas subidas de los tipos de interés por parte de los principales bancos centrales europeos. Sin embargo, el indicador del clima manufacturero subió a 101 en junio, al igual que las expectativas para la producción general (8 frente a 5) y los precios de venta (4 frente a 3), mientras que no se previeron cambios para la mano de obra (10 frente a 10). De este modo, FTSE 100 -0.76%; CAC 40 -0.79%; DAX -0.22% y STOXX 600 -0.51% terminaron en niveles negativos.

Asia:

Los principales índices asiáticos cerraron con rendimientos negativos. El mercado chino acabó con rendimientos negativos, después de que el presidente de la Reserva Federal, Jerome Powell, dijera que es probable que se produzcan más subidas de tipos debido a que la inflación sigue siendo demasiado alta, lo que echó agua fría a las esperanzas de que el banco central estuviera cerca del final de su ciclo de endurecimiento. En línea, el índice Hang Seng cerró a la baja, ya que el superávit por cuenta corriente de Hong Kong se redujo a 41.300 millones de HKD en el primer trimestre de 2023, más del doble de los 86.300 millones de HKD del mes correspondiente del año anterior, ya que el superávit de la cuenta de servicios disminuyó a 44.200 millones de HKD desde los 49.400 millones de HKD del primer trimestre de 2022. El mercado surcoreano terminó con resultados positivos. El mercado japonés cerró al alza. A la cabeza de las pérdidas se situan Advantest (-5,10%), Shiseido (-3,71%) y Tokyo Electron (-3,43%). Los valores que más subieron fueron Marubeni (4,78%), Chiba Bank (4,08%) y Sojitz (3,99%). El mercado australiano terminó al alza. Los valores tecnológicos lideraron las ventas, con fuertes pérdidas de Block Inc (-2,4), Xero (-4,3%), Wisetech Global (-4,1%), Seek (-2,5%) y NextDC (-2,8%). Las mineras de hierro también registraron pérdidas notables, como BHP Group (-2,5%), Rio Tinto (-1,5%) y Fortescue Metals (-2,3%). De esta forma, NIKKEI -0.92%; HANG SENG -1.98%; CSI 300 -1.53%; S&P/ASX 200 -1.63%; KOSPI +0.43%, SHANGHAI COMPOSITE -1.31% terminaron con rendimientos negativos.

ETFs

Table with columns: Mon., Cierre, 1 D, 5 D, 1 M, YTD, Bolsa. Lists various ETFs like SPDR S&P 500, IShares MSCI Emerging Markets, etc.

Fuente: Refinitiv

Principales índices

Table with columns: Cierre, 1 D, 5 D, 1 M, YTD, Cap. Burs. (US\$ Mill.). Lists major indices like Dow Jones, Standard & Poor's 500, NASDAQ Composite, etc.

*Legenda: Variación 1D: 1 Día; SD: 5 Días; 1M: 1 Mes; YTD; Var. % a la fecha
Fuente: Refinitiv, Bloomberg

Renta Variable

Estados Unidos (Acciones del SPX Index)

Table with columns: Más Subieron, Mon., Precio, % change, Bolsa, Más Bajaron, Mon., Precio, % change, Bolsa. Lists US stocks like FLEXIROAM, AMAZON, FEDEX, etc.

Fuente: Refinitiv

Europa (Acciones del STOXX EUROPE 600)

Table with columns: Más Subieron, Mon., Precio, % change, Bolsa, Más Bajaron, Mon., Precio, % change, Bolsa. Lists European stocks like C3AI INC, PLAYAGS, BLEND LABS, etc.

Fuente: Refinitiv

Monedas

Table with columns: Precio, 1 D*, 5 D*, 1 M*, YTD*. Lists currencies like Euro, Yen, Yuan, etc.

*Legenda: Variación 1D: 1 Día; SD: 5 Días; 1M: 1 Mes; YTD; Var. % a la fecha

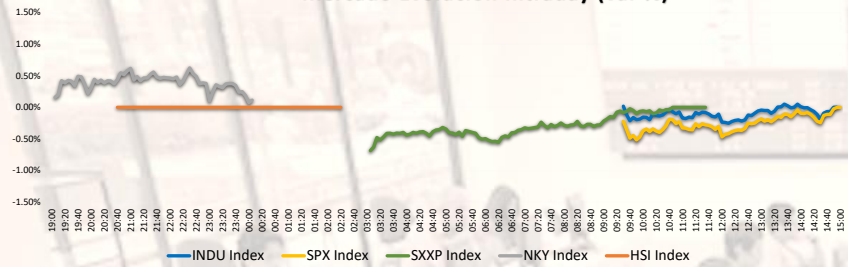
Materias Primas

Table with columns: Precio, 1 D*, 5 D*, 1 M*, YTD*. Lists commodities like Oro (US\$ Oz. T), Plata (US\$ Oz. T), Cobre (US\$ TM), etc.

*Legenda: Variación 1D: 1 Día; SD: 5 Días; 1M: 1 Mes; YTD; Var. % a la fecha

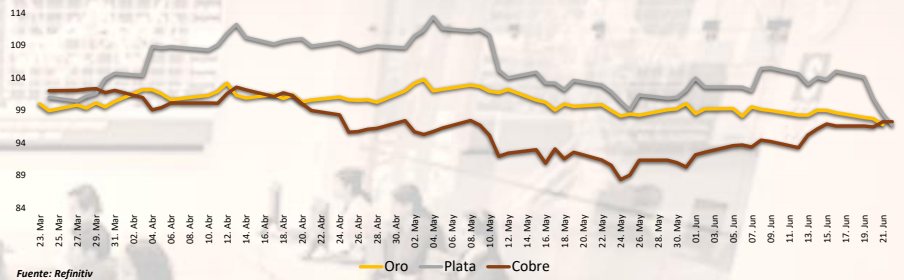
Coordinador Laboratorio de Mercado de Capitales: MS Javier Penny Pestana
Apoyo: Nadia Contreras, Nikolas Diaz, Joseph Martinez y Marcelo Cossar
email: pulsobursatil@ulima.edu.pe

Mercado Evolución Intraday (var %)



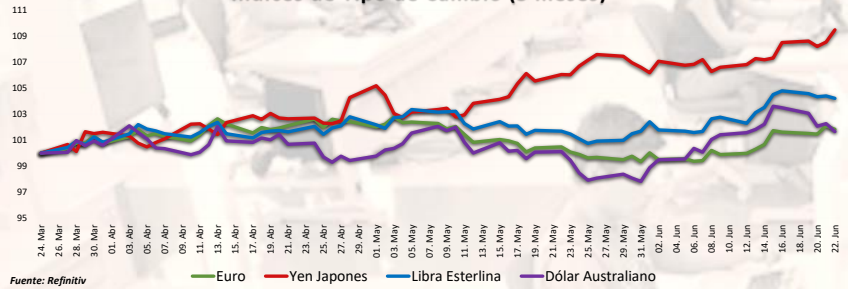
Fuente: Refinitiv, Bloomberg

Índices de Metales principales (3 meses)



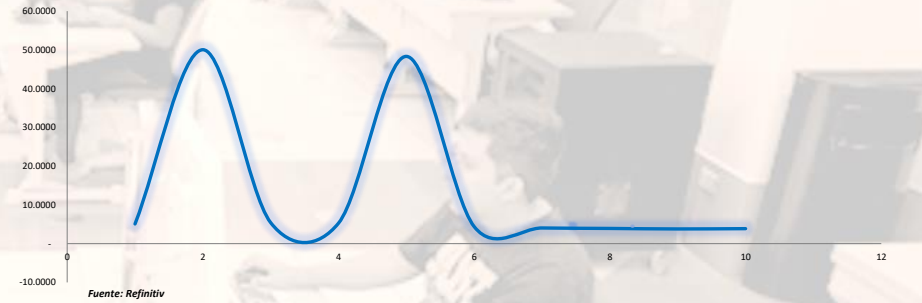
Fuente: Refinitiv

Índices de Tipo de Cambio (3 meses)



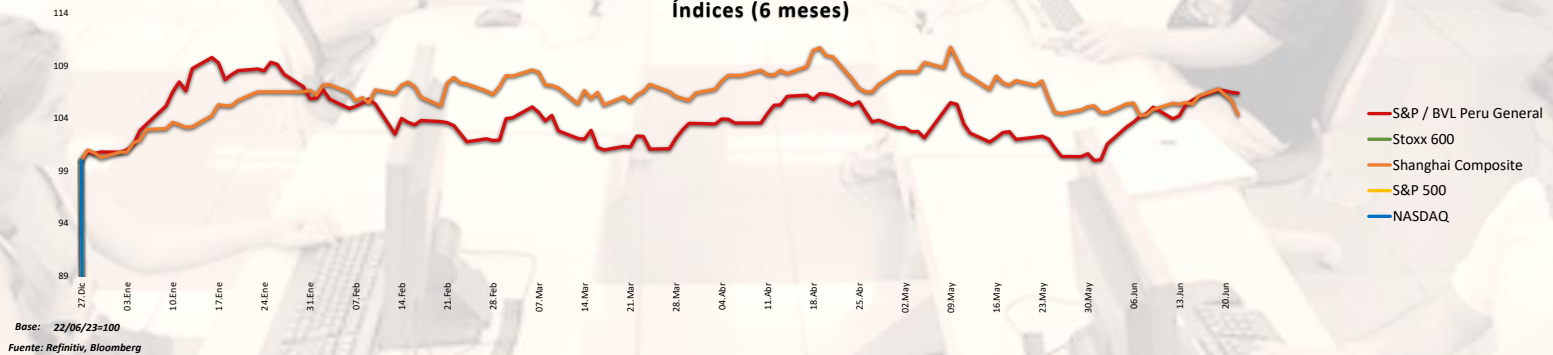
Fuente: Refinitiv

Curva de Rendimiento Bonos Tesoro EEUU (%)



Fuente: Refinitiv

Índices (6 meses)



Base: 22/06/23=100
Fuente: Refinitiv, Bloomberg

Coordinador Laboratorio de Mercado de Capitales: MS Javier Penny Pestana
Apoyo: Nadia Contreras, Níkolás Díaz, Joseph Martínez y Marcelo Cossar
email: pulsobursatil@ulima.edu.pe

RANKING ACCIONES LIMA

Código	Moneda	Precio	1 D*	5 D*	1 M*	YTD*	Frecuencia	Volumen	Beta	Rentabilidad por Dividendos (%)	Precio-Beneficio	Capitalización Bursátil (M US\$)	Sector	Participación Índice
▲ ALCORCLIM	S/.	6.55	0.00%	4.80%	7.38%	1.26%	0.00%	0	0.62	4.24	9.18	34,915	Industrial	10.39%
▲ BACKUSI.LIM	S/.	25.00	0.00%	0.00%	-1.96%	7.31%	90.00%	0	0.40	6.41	92.71	1,155	Industriales	7.10%
▼ BAP	US\$	146.24	-1.36%	-1.46%	6.78%	7.80%	90.00%	319,253	0.97	4.58	7.70	46,686,017	Diversas	1.03%
▲ BVN	S/.	1.61	1.26%	1.90%	7.69%	11.17%	85.00%	0	0.71	7.38	0.00	3,218	Bancos y Financieras	11.66%
▲ CASAGRCLIM	S/.	1.61	1.26%	1.90%	7.69%	11.17%	85.00%	0	0.71	7.38	0.00	3,218	Bancos y Financieras	11.66%
▲ BBVACLIM	S/.	1.61	1.26%	1.90%	7.69%	11.17%	85.00%	0	0.71	7.38	0.00	3,218	Bancos y Financieras	11.66%
▲ CORAREI.LIM	S/.	1.16	0.87%	-0.85%	-3.33%	-16.74%	80.00%	0	1.02	4.49	0.00	123,622	Industriales	-28.32%
▲ CPAC.K	US\$	5.20	-0.95%	-0.19%	-3.70%	0.74%	90.00%	3,457	0.49	10.94	20.66	17,871	Industriales	-18.29%
▲ CVERDECLIM	US\$	28.70	2.39%	-1.97%	-1.97%	-1.46%	85.00%	0	1.09	2.55	7.76	99,488	Mineras	-13.55%
▲ ENOPECLIM	S/.	3.95	1.28%	-1.74%	-4.82%	14.75%	90.00%	0	0.73	9.78	10.22	30,388	Servicios Públicos	-41.03%
▲ ENOSRCLIM	US\$	28.70	2.39%	-1.97%	-1.97%	-1.46%	85.00%	0	1.09	2.55	7.76	99,488	Mineras	-13.55%
▲ FERREYCLIM	S/.	2.25	0.00%	3.69%	6.64%	6.08%	90.00%	0	0.98	10.60	5.21	188,303	Diversas	4.80%
▲ AENZA.LIM	S/.	0.50	0.00%	-1.96%	-12.28%	-39.76%	65.00%	0	0.75	0.00	50.00	4,159	Diversas	-55.29%
▼ IFS	US\$	23.91	-0.54%	1.74%	4.36%	1.74%	90.00%	33,276	1.08	4.91	5.93	797,241	Diversas	-14.65%
▲ INRETC.LIM	US\$	34.20	0.00%	0.29%	8.92%	6.31%	80.00%	0	0.73	2.42	14.45	14,090	Diversas	4.99%
▲ LUSURCLIM	S/.	14.70	0.00%	-0.68%	3.82%	0.03%	85.00%	0	0.55	2.37	0.00	6,917	Servicios Públicos	-13.79%
▲ MINSURILIM	S/.	3.61	0.28%	0.84%	-1.63%	1.69%	90.00%	0	1.07	10.46	19.57	8,341	Mineras	-25.62%
▲ SCCO.K	US\$	73.80	0.71%	-0.49%	6.20%	22.21%	90.00%	813,732	1.26	5.46	16.47	59,965,494	Mineras	14.23%
▼ SIDERCLIM	S/.	1.22	-2.40%	-2.40%	-11.59%	-24.22%	85.00%	0	0.85	43.05	0.00	45,845	Industriales	-15.13%
▲ UNOEMCLIM	S/.	2.70	0.00%	0.00%	-2.62%	6.72%	10.00%	0	-0.02	3.58	0.00	2,396	Diversas	9.91%
▲ VOICABCLIM	S/.	2.70	0.00%	0.00%	-2.62%	6.72%	10.00%	0	-0.02	3.58	0.00	2,396	Diversas	9.91%
▲ BROCALCLIM	S/.	1.61	1.26%	1.90%	7.69%	11.17%	85.00%	0	0.71	7.38	0.00	3,218	Bancos y Financieras	11.66%
▲ CORAREI.LIM	S/.	1.61	1.26%	1.90%	7.69%	11.17%	85.00%	0	0.71	7.38	0.00	3,218	Bancos y Financieras	11.66%
▲ ENOIECLIM	S/.	3.36	0.90%	-0.59%	-78.87%	-50.64%	90.00%	0	0.94	8.69	4.90	55,685	Servicios Públicos	-16.76%
▲ GBVLACLIM	S/.	0.50	0.00%	-1.96%	-12.28%	-39.76%	65.00%	0	0.75	0.00	50.00	4,159	Diversas	-55.29%

Cantidad de Acciones: 25

Subieron
Bajaron
Mantuvieron

** PER se utiliza en el mercado de valores y moneda original del Instrumento
*Leyenda: Variación 1D: 1 Día; 5D: 5 Días; 1M: 1 Mes; YTD: Var. % a la fecha

Rating Crédito Latinoamérica

CLASIFICACIONES DE RIESGO

País	Moody/s	Fitch	S&P
Perú	A	BBB	BBB
México	Baa2	BBB-	BBB
Venezuela	WR	WD	NR
Brazil	BBB	BB-	BB-
Colombia	BB+	BB+	BB+
Chile	AA-	A-	A
Argentina	CCC	WD	CCC-
Panamá	WD	BBB-	BBB

Fuente: Refinitiv, Bloomberg

Leyenda

	Moody/s	Fitch	S&P
Prime	Aaa	Aaa	Aaa
Alto Grado	Aa1	Aa+	Aa+
	Aa2	Aa	Aa
	Aa3	Aa-	Aa-
Grado Alto Medio	A1	A+	A+
	A2	A	A
	A3	A-	A-
Grado Bajo Medio	Baa1	BBB+	BBB+
	Baa2	BBB	BBB
	Baa3	BBB-	BBB-
Sin Grado de Inversión Especulativo	Ba1	BB+	BB+
	Ba2	BB	BB
	Ba3	BB-	BB-
Altamente Especulativo	B1	B+	B+
	B2	B	B
	B3	B-	B-
Riesgo Sustancial	Caa1	CCC+	CCC+
	Caa2	CCC	CCC
	Caa3	CCC-	CCC-
Extremadamente Especulativo	Ca	CC	CC
		C	
Poca esperanzas de Pago		RD	SD
Impago	C	DD	D
		DD	
Sin Clasificar	WR	D	NR

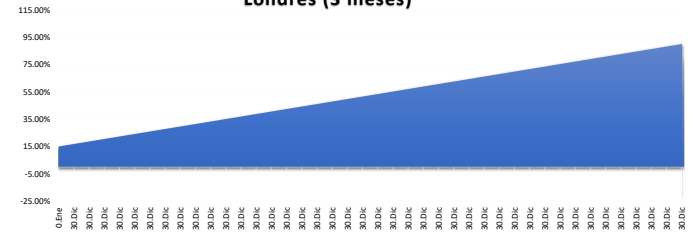
Fuente: Refinitiv, Bloomberg

Índices Sectoriales

	Cierre	1 D*	5 D*	1 M*	YTD*	Beta
S&P/BVL Consumer Index	1,275.00	-0.09%	1.47%	5.22%	3.36%	0.28
S&P/BVL Industrial Index	231.64	0.73%	0.84%	-0.63%	-6.16%	0.21
S&P/BVL Financials Index	1,033.39	-1.83%	-1.25%	7.60%	8.11%	1.42
S&P/BVL Construction Index	215.00	1.11%	-0.56%	-4.22%	-11.56%	0.18
S&P/BVL Public Services Index	1,080.17	0.75%	-1.75%	-3.11%	39.53%	0.38
S&P/BVL Mining Index	425.74	0.32%	0.26%	5.82%	7.77%	1.64
S&P/BVL Electric Utilities Index	1,054.52	0.75%	-1.75%	-3.11%	39.53%	0.38

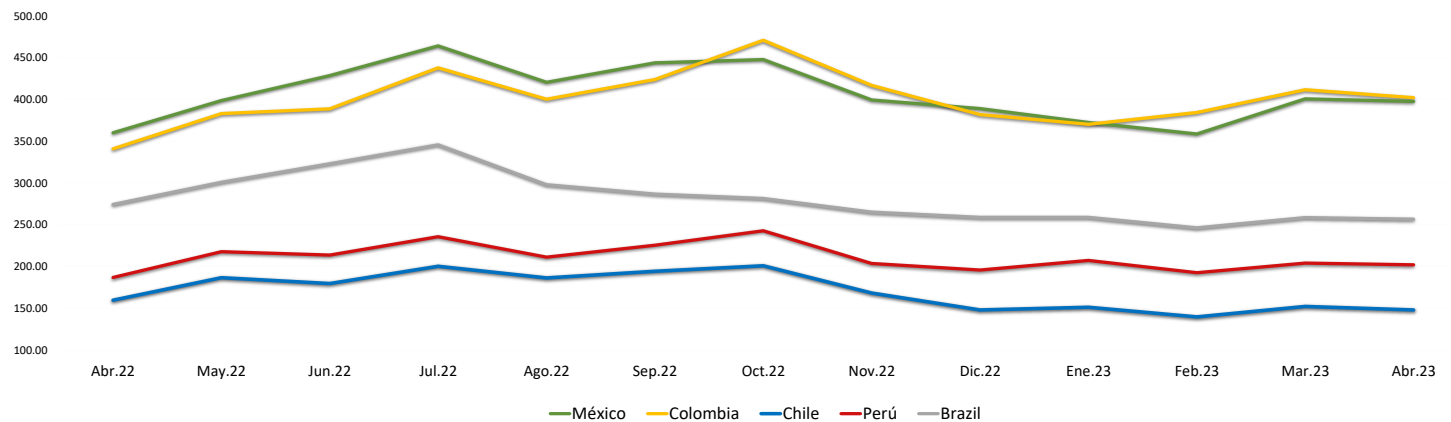
*Leyenda: Variación 1D: 1 Día; 5D: 5 Días; 1M: 1 Mes; YTD: Var. % a la fecha
Fuente: Refinitiv

Correlación Rend. Índice Minero vs Índice de Metales de Londres (3 meses)



Fuente: Refinitiv

Riesgo País Latinoamérica (pbs)



	Abr.22	May.22	Jun.22	Jul.22	Ago.22	Sep.22	Oct.22	Nov.22	Dic.22	Ene.23	Feb.23	Mar.23	Abr.23
Perú	186.67	217.55	213.55	235.43	211.00	225.27	242.59	203.41	195.50	207.05	192.30	203.83	201.90
Brazil	274.06	300.64	322.82	345.48	297.70	286.56	281.30	264.90	258.64	258.64	246.10	258.35	256.55
Chile	159.44	186.32	179.32	200.10	186.09	194.05	200.69	167.97	147.82	150.95	139.45	152.00	147.75
Colombia	340.78	383.05	388.73	437.86	400.26	423.83	470.84	416.81	381.77	370.18	384.35	411.61	402.15
México	360.00	398.59	428.41	464.10	420.43	443.77	447.72	399.31	389.00	372.32	358.55	400.70	397.60

Fuente: BCRP

Coordinador Laboratorio de Mercado de Capitales: MS Javier Penny Pestana
Apoyo: Nadia Contreras, Nikolas Diaz, Joseph Martinez y Marcelo Cossar
email: pulsoBursatil@ulima.edu.pe