

LATINOAMERICA

Lima, 26 de Junio de 2023

Perú: El índice General de la BVL finalizó la sesión de hoy con un resultado positivo de +0.32%. El índice mantiene una tendencia positiva acumulada anual de +4.56% en moneda local y una tendencia acumulada positiva de +9.20% en moneda ajustada en dólares. Con respecto al S&P/BVL Perú SEL varió en +0.68% mientras que el S&P/BVL LIMA 25 en -0.03%. El spot PEN alcanzó S/.3.6445. Titular: Elevarían edad de jubilación de 65 años. ¿desde cuándo?

Chile: El índice IPSA culminó el día con un retorno negativo de -1.45%. Los sectores más perjudicados de la jornada fueron Energía (-3.25%) y Materiales (-1.97%). Las acciones con el peor desempeño fueron Engie Energía Chile SA (-3.40%) y Empresas COPEC SA (-3.25%). Titular: Visa Waiver: "Chile logra acuerdo con EEUU para agilizar entrega de antecedentes penales y terminar con "turismo delictivo".

Colombia: El índice COLCAP concluyó la sesión con un retorno positivo de +0.43%. Los sectores más beneficiados de la jornada fueron Energía (+2.02%) y Servicios públicos (+0.30%). Las acciones con mejor desempeño fueron Banco de Bogotá SA (+5.00%) y Grupo de Inversiones Suramericano (+4.02%). Titular: Las claves económicas que marcarán la semana en Colombia y América.

México: El índice IPC cerró el día en terreno positivo de -0.01%. Los sectores más perjudicados de la jornada fueron Salud (-1.98%) y Productos de consumo no básico (-1.31%). Las acciones con peor desempeño fueron Controladora AXTEL SAB DE CV (-2.43%) y Genomma Lab Internacional SAB (-1.98%). Titular: Inflación alta en México puede persistir: Agustín Carstens dice que se debe estar preparados.

Brazil: El índice IBOVESPA cerró el día en terreno negativo de -0.62%. Los sectores más perjudicados de la jornada fueron Productos de consumo no básico (-3.19%) y Tecnología de la información (-3.16%). Las acciones con peor desempeño fueron Locaweb Servicios de Internet SA (-10.01%) y CVC Brasil Operadora e Agencia (-7.92%). Titular: Petrobras vuelve a endeudarse en dólares en el exterior después de 2 años y recauda US\$ 1,25 mil millones.

Renta Variable

Más Subieron	Bolsa	Mon.	Precio	▲%
ENEL CHILE SA	SGO	CLP	47.35	2.93%
WALMART DE MEXIC	MEX	MXN	69.25	2.90%
PARQUE ARAUÇO	SGO	CLP	1,175.00	2.79%
BANCOLOMBIA-PREF	COL	COP	31,400.00	2.61%
GRUPO ENERGÍA BO	COL	COP	1,879.00	2.12%

Fuente: Refinitiv

Más Bajaron	Bolsa	Mon.	Precio	▼%
AERO DEL PA MEX	MEX	MXN	305	-2.08%
EMPRESAS COPEC	SGO	CLP	5,880	-2.00%
ENTEL SGO	SGO	CLP	3,125	-1.88%
SONDA SA	SGO	CLP	406	-1.79%
GRUPO AERC MEX	MEX	MXN	181	-1.63%

Fuente: Refinitiv

Por Monto Negociado	Bolsa	Monto (US\$)
GRUPO F BANORT-O	MEX	59,235.74
WALMART DE MEXIC	MEX	50,463.90
FOMENTO ECON-UBD	MEX	19,981.68
ARCA CONTINENTAL	MEX	19,752.40
CEMEX SAB-CPO	MEX	15,477.23

Fuente: Refinitiv

Por Volumen	Bolsa	Volumen
COLBUN SA	SGO	78,632,853.00
ENEL CHILE SA	SGO	65,756,703.00
BANCO DE CHILE	SGO	53,888,083.00
BANCO SANTANDER	SGO	52,427,692.00
ENEL AMERICAS SA	SGO	30,212,563.00

Fuente: Refinitiv

ETFs

	Mon.	Cierre	1 D	5 D	1 M	YTD	Bolsa
ISHARES MSCI ALL PERU CAPPED	USD	30.32	0.90%	-3.56%	-1.22%	-5.01%	PCQ
ISHARES MSCI CHILE CAPPED	USD	28.68	0.35%	-2.25%	-5.44%	14.90%	BTQ
GLOBAL X MSCI COLOMBIA	USD	21.19	0.78%	-3.75%	6.83%	-31.30%	PCQ
ISHARES MSCI MEXICO CAPPED	USD	159.81	0.51%	-3.24%	-0.60%	30.49%	LSE
ISHARES MSCI EMERGING MARKETS	USD	39.30	0.33%	-3.86%	0.10%	-19.07%	PCQ
VANGUARD FTSE EMERGING MARKETS	CAD	31.85	0.09%	-4.18%	-2.30%	-15.49%	TOR
ISHARES CORE MSCI EMERGING MARKETS	USD	48.93	0.41%	-3.49%	0.47%	-17.56%	PCQ
ISHARES JP MORGAN EMERGING MARKETS BONDS	USD	86.32	0.31%	0.62%	1.74%	-17.18%	NMQ
MORGAN STANLEY EMERGING MARKETS DOMESTIC	USD	4.83	-0.21%	-0.41%	1.68%	-11.54%	NYQ
ISHARES MSCI BRAZIL ETF	USD	32.63	-0.18%	0.96%	8.23%	1.81%	PCQ

Fuente: Refinitiv

Principales índices

	Cierre	1 D	5 D	1 M	YTD	Cap. Burs. (US\$ Mill.)
▲ IPSA (Chile)	5,679.56	0.00%	-1.30%	1.45%	26.94%	119,082
▲ IGPA (Chile)	29,150.20	0.00%	-1.25%	1.87%	29.62%	146,547
▼ COLSC (Colombia)	843.84	-1.08%	-2.45%	-3.27%	-19.46%	3,670
▲ COLCAP (Colombia)	1,138.45	0.43%	-3.02%	-0.84%	-25.76%	58,605
▲ S&P/BVL LIMA (Peru)	22,303.25	0.32%	-1.17%	3.13%	-0.68%	104,826
▲ S&P/BVL SEL (Peru)	570.08	0.75%	-0.64%	4.36%	-4.63%	87,693
▼ S&P/BVL LIMA 25	30,040.49	-0.03%	-0.92%	0.00%	-8.49%	104,276
▼ IPC (México)	53,335.74	-0.01%	-2.90%	-3.48%	4.06%	405,046
▲ S&P MILA 40	489.75	0.25%	-2.88%	0.85%	0.56%	222,161
▼ IBOVESPA (Brazil)	24,812.55	-0.3%	-1.1%	12.1%	16.4%	719,754

*Leyenda: Variación 1D: 1 Día; 5D: 5 Días; 1M: 1 Mes; YTD: Var. % a la fecha
Fuente: Refinitiv, Bloomberg

Monedas

	Precio	1 D*	5 D*	1 M*	YTD*
▲ Sol (PEN)	3.63	0.00%	0.54%	-0.24%	-5.33%
▼ Peso Chileno (CLP)	804.80	-0.10%	1.18%	2.39%	-2.34%
▲ Peso Colombiano (COP)	4,160.17	0.00%	-0.13%	-7.46%	5.08%
▼ Peso Mexicano (MXN)	17.13	-0.02%	0.35%	-1.75%	-16.76%
▲ Real Brasileiro (BRL)	4.77	0.00%	-0.20%	-2.51%	-9.43%

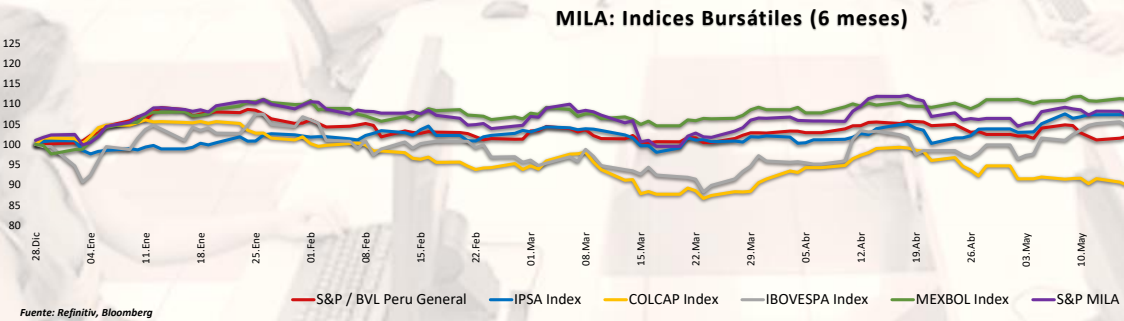
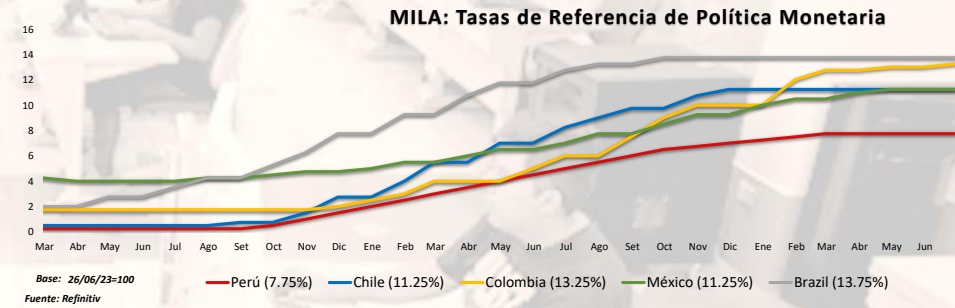
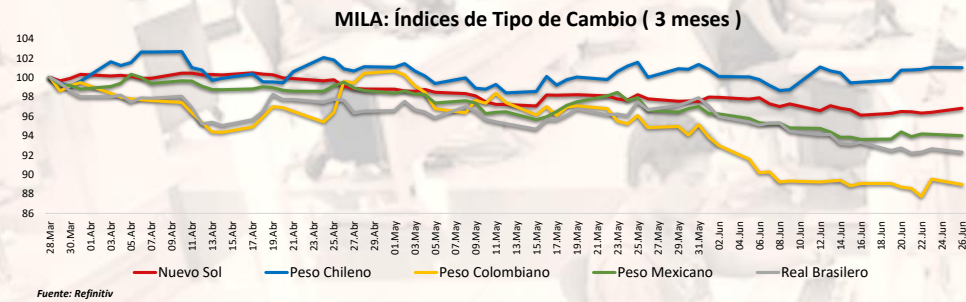
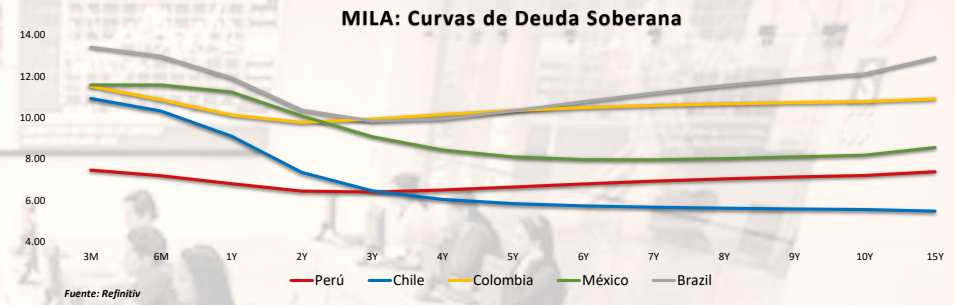
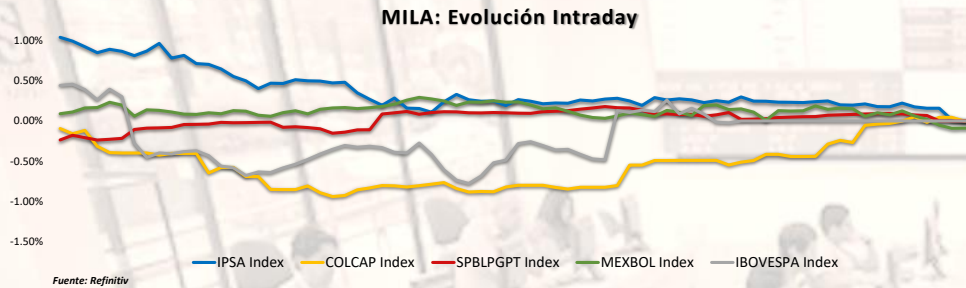
*Leyenda: Variación 1D: 1 Día; 5D: 5 Días; 1M: 1 Mes; YTD: Var. % a la fecha
Fuente: Refinitiv

Renta Fija

Instrumento	Moneda	Precio	Bid Yield (%)	Ask Yield (%)	Duración
PERU 7.35 07/21/25	USD	5.18	104.15	492.9%	1.90
PERU 4.125 08/25/27	USD	4.65	98.02	458.3%	3.81
PERU 8.75 11/21/33	USD	5.34	126.41	526.2%	7.41
PERU 6.55 03/14/37	USD	5.25	112.04	519.6%	8.97
PERU 5.625 11/18/2050	USD	5.48	101.98	543.2%	14.35
CHILE 2.45 01/31/31	USD	4.55	86.62	450.3%	6.84
CHILE 3.125 01/21/26	USD	4.87	95.84	482.2%	2.45
CHILE 3.625 10/30/42	USD	5.28	80.07	523.3%	13.26
COLOM 11.85 03/09/28	USD	7.80	115.63	773.4%	3.71
COLOM 10.375 01/28/33	USD	8.21	114.18	779.4%	6.31
COLOM 7.375 09/18/37	USD	7.91	95.49	778.5%	8.75
COLOM 6.125 01/18/41	USD	8.11	81.57	786.7%	9.97
MEX 4 10/02/23	MXV	4.31	89.10	429.0%	7.60
MEX5.55 01/45	USD	5.96	95.11	590.6%	12.31

Fuente: Refinitiv

Coordinador Laboratorio de Mercado de Capitales: MS Javier Penny Pestana
Apoyo: Nadia Contreras, Nikolas Díaz, Joseph Martinez y Marcelo Cossar
email: pulsobursatil@ulima.edu.pe



Coordinador Laboratorio de Mercado de Capitales: MS Javier Penny Pestana
Apoyo: Nadia Contreras, Nikolas Díaz, Joseph Martínez y Marcelo Cossar
email: pulsobursatil@ulima.edu.pe

MUNDO

Estados Unidos:

El mercado estadounidense cerró con rendimientos negativos. El DOW JONES terminó con pérdidas, donde los inversores también esperan los resultados de las pruebas de resistencia de los bancos y la publicación de nuevos datos esta semana, incluidos los ingresos y gastos personales, así como los índices de precios PCE, para obtener más pistas sobre la marcha de la economía estadounidense. El índice S&P 500 también terminó con rendimientos negativos, en un contexto donde los mercados también se ve empujados por la agitación geopolítica tras el intento de revuelta de los paramilitares rusos, que terminó sobre Moscú durante el fin de semana para luego suceder abruptamente su avance. Por último, el índice NASDAQ finalizó el día a la baja. Entre los valores tecnológicos, Meta Platforms y Alphabet cayeron un 3,5% y un 3,3%, respectivamente. Tesla cayó un 6% después de que Goldman Sachs rebajara las acciones del fabricante de coches eléctricos de comprar a neutral. De este modo, DOW JONES -0.04%, S&P 500 -0.45%, NASDAQ -1.16% terminado con rendimientos negativos.

Europa:

Los principales índices europeos terminaron la sesión con mixtos. El índice paneuropeo STOXX 600 cerró a la baja, donde el euro cotizó en torno a los 1,09 dólares, manteniéndose por debajo del máximo de seis semanas de 1,1 dólares alcanzado el 22 de junio. El mercado inglés, reflejado en el FTSE 100 cerró con un rendimiento de -0.11%, ya que la incertidumbre política en Rusia se sumó a la reciente presión bajista derivada de las perspectivas de agresivas subidas de los tipos de interés por parte de los principales bancos centrales del mundo. Cineworld Group se desplomó casi un 18% después de que dijera que se declarará en suspensión de pagos como parte de un plan de reestructuración propuesto. Del mismo modo, el mercado alemán, reflejado en el índice DAX cerró en terreno negativo. En el frente empresarial, AB Foods elevó sus perspectivas de beneficios tras registrar un aumento de las ventas del 13% en su negocio de moda Primark, mientras que Leonteq revisó a la baja sus perspectivas de beneficios para 2023 debido a la menor volatilidad. El mercado francés cerró en negativo. Los inversores olvidaron en gran medida la preocupación por una insurrección armada abortada contra Rusia y se centraron en la senda de subidas de tipos de los principales bancos centrales. Entre los valores bajistas, Thales (-2,6%) y Teleperformance (-1,4%) registraron las mayores pérdidas. De este modo, FTSE 100 -0.11%; CAC 40 +0.29%; DAX -0.11%; STOXX 600 -0.10% terminaron con niveles mayormente negativos.

Asia:

Los principales índices asiáticos cerraron con rendimientos en su mayoría negativos. El mercado chino acabó a la baja, debido a que las preocupaciones económicas mundiales, el endurecimiento monetario agresivo de los principales bancos centrales y la inestabilidad política en Rusia pesaron sobre la confianza de los inversores a nivel mundial. Las acciones tecnológicas con fuertes pérdidas fueron Kunlun Tech (-12,8 %) y Dawning Information (-10 %). Por otro lado, el índice Hang Seng cerró con pérdidas, impulsado por informes de que el gasto en viajes nacionales en China durante la reciente festividad del festival Dragon Boat estuvo por debajo de los niveles previos a la pandemia, lo que subraya una desaceleración en el consumo. El mercado surcoreano terminó con resultados positivos, impulsado por los avances de las grandes tecnológicas y los activos del sector automotor. Liderado por el gigante Samsung Electronics (+1,12%), y Kia Motors (+2,52%). El mercado japonés cerró en terreno negativo, debido a que la confianza de los inversores se vio afectada después de que una breve insurrección generó preocupaciones sobre la inestabilidad política en Rusia. Además los inversores también lidiaron con datos económicos más débiles en Japón, ya que la recuperación económica del país se ve obstaculizada por la desaceleración del crecimiento mundial. El mercado australiano terminó con pérdidas impulsado por las acciones mineras que lideraron el mercado a la baja, con pérdidas notables de BHP Group (-0,7 %), Rio Tinto (-0,7 %). Además, las acciones financieras también cayeron, como CBA (-0,7 %) y Westpac Banking (-0,6 %). De esta forma, NIKKEI -0.25%; HANG SENG -0.51%; CSI 300 -1.41%; S&P/ASX 200 -0.29%; KOSPI +0.47%, SHANGHAI COMPOSITE -1.48% terminaron con rendimientos en su mayoría negativos.

ETFs

	Mon.	Cierre	1 D	5 D	1 M	YTD	Bolsa
SPDR S&P 500 ETF TRUST	USD	431.44	-0.41%	-1.82%	4.46%	-3.54%	PCQ
ISHARES MSCI EMERGING MARKETS ETF	USD	39.30	0.33%	-3.86%	0.10%	-19.07%	PCQ
ISHARES IBOX \$ HIGH YIELD CORPORATE BOND ETF	USD	74.23	0.05%	-0.93%	-0.23%	-11.32%	PCQ
FINANCIAL SELECT SECTOR SPDR FUND	USD	32.67	-0.21%	-2.71%	1.59%	-18.77%	PCQ
VANECK GOLD MINERS ETF	USD	30.07	0.94%	-4.21%	-11.32%	-3.93%	PCQ
ISHARES RUSSELL 2000 ETF	USD	180.75	0.10%	-2.79%	3.39%	-9.33%	PCQ
SPDR GOLD SHARES	USD	178.51	0.17%	-1.72%	-4.65%	4.94%	PCQ
ISHARES 20+ YEAR TREASURY BOND ETF	USD	103.44	0.11%	0.82%	0.24%	-25.64%	NMQ
INVECO QQQ TRUST SERIES 1	USD	357.68	-1.34%	-2.79%	9.45%	0.72%	NMQ
ISHARES BIOTECHNOLOGY ETF	USD	127.07	-1.11%	-3.22%	-3.54%	-3.47%	NMQ
ENERGY SELECT SECTOR SPDR FUND	USD	78.75	1.80%	-2.61%	-0.22%	12.85%	PCQ
PROSHARES ULTRA VIX ST FUTURES ETF	USD	20.25	-0.49%	-4.48%	-39.55%	-85.57%	BTQ
UNITED STATES OIL ETF	USD	62.73	0.50%	-2.52%	-0.41%	-3.01%	PCQ
ISHARES MSCI BRAZIL ETF	USD	32.63	-0.18%	0.96%	8.23%	1.81%	PCQ
SPDR S&P OIL & GAS EXP & PRODUCTION ETF	USD	123.56	1.55%	-3.27%	1.89%	11.10%	PCQ
UTILITIES SELECT SECTOR SPDR FUND	USD	65.67	0.98%	-2.42%	-3.65%	-3.96%	PCQ
ISHARES US REAL ESTATE ETF	USD	84.11	2.27%	-1.98%	0.10%	-19.86%	PCQ
SPDR S&P BIOTECH ETF	USD	83.17	-2.29%	-5.13%	-5.00%	-10.81%	PCQ
ISHARES IBOX \$ INVESTMENT GRADE CORP BOND ETF	USD	107.82	0.11%	0.12%	0.07%	-14.21%	PCQ
ISHARES JP MORGAN USD EMERGING MARKETS BOND ETF	USD	86.32	0.31%	0.62%	1.74%	-17.18%	NMQ
REAL ESTATE SELECT SECT SPDR FUND	USD	36.66	2.23%	-2.73%	-0.97%	-21.50%	PCQ
ISHARES CHINA LARGE-CAP ETF	USD	27.01	0.52%	-6.57%	-6.99%	-28.45%	PCQ
CONSUMER STAPLES SPDR FUND	USD	73.88	0.14%	-1.06%	-3.96%	-2.83%	PCQ
VANECK JUNIOR GOLD MINERS ETF	USD	35.59	1.08%	-4.28%	-11.71%	-10.40%	PCQ
SPDR BLOOMBERG HIGH YIELD BOND ETF	USD	91.07	0.19%	-0.91%	-0.30%	-12.83%	PCQ
VANGUARD REAL ESTATE INDEX FUND ETF	USD	81.98	2.31%	-2.31%	0.11%	-21.83%	PCQ
DIREXION DAILY GOLD MINERS INDEX BULL 2X SHARES	USD	34.89	1.78%	-8.45%	-22.90%	-27.46%	PCQ
PROSHARES ULTRASHORT 20+ YEAR TREASURY	USD	29.16	-0.07%	-2.41%	-0.92%	53.96%	PCQ
ISHARES MSCI EAFE ETF	USD	71.05	0.13%	-3.19%	-3.60%	-6.76%	PCQ
ISHARES PREFERRED AND INCOME SECURITIES ETF	USD	30.59	0.46%	0.00%	2.96%	-16.67%	NMQ
WISDOMTREE JAPAN HEDGED EQUITY ETF	USD	81.45	-0.88%	-2.53%	8.34%	28.59%	PCQ
GRAYSCALE BITCOIN TRUST (BTC)	USD	18.18	-5.26%	20.24%	21.20%	-40.53%	PNK

Fuente: Refinitiv

Principales índices

	Cierre	1 D	5 D	1 M	YTD	Cap. Burs. (US\$ Mill.)
▲ Dow Jones (EEUU)	51.95	1.15%	-2.28%	-0.59%	-13.29%	159,256
▼ Standard & Poor's 500 (EEUU)	4,328.82	-0.45%	-1.83%	4.65%	-3.46%	37,932
▼ NASDAQ Composite (EEUU)	13,335.78	-1.16%	-2.58%	7.85%	-4.85%	22,540
▼ Stoxx EUROPE 600 (Europa)	452.68	-0.10%	-2.03%	-3.00%	-2.71%	426,807,031
▼ DAX (Alemania)	29.67	-0.07%	-3.51%	-0.44%	-4.68%	117
▼ FTSE 100 (Reino Unido)	7,453.58	-0.11%	-1.78%	-4.17%	-1.58%	416
▼ CAC 40 (Francia)	7,184.35	0.29%	-1.77%	-3.15%	2.50%	2,865,231
▲ IBSX 35 (España)	9,274.00	0.09%	-1.67%	0.79%	8.36%	764,416
▼ MSCI AC Asia Pacific Index	512.19	-0.36%	-3.95%	-0.40%	-16.63%	21,662
▼ HANG SENG (Hong Kong)	18,794.13	-0.51%	-5.62%	-5.89%	-23.54%	21,595
### SHANGHAI SE Comp. (China)	3,150.62	#####	-3.23%	-4.84%	-8.13%	55,118,520
▼ NIKKEI 225 (Japón)	32,698.81	-0.25%	-2.01%	10.37%	20.00%	573,857
S&P / ASX 200 (Australia)	7,078.70	-0.29%	-2.96%	-2.59%	-0.45%	31,680
▲ KOSPI (Corea del Sur)	2,582.20	0.47%	-1.05%	4.15%	-5.93%	6,465,741

*Leyenda: Variación 1D: 1 Día; 5D: 5 Días; 1M: 1 Mes; YTD; Var. % a la fecha

Fuente: Refinitiv, Bloomberg

Renta Variable

Estados Unidos (Acciones del SPX Index)

Más Subieron	Mon.	Precio	▲ %	Bolsa	Más Bajaron	Mon.	Precio	▼ %	Bolsa
BATH&BODY WR O/d	USD	39.8	5.54%	NYSE	EPAM SYSTEMS I/d	USD	203.25	-21.72%	NYSE
PORWALAU-X/T/d	INR	25.18	4.96%	BSE	CH ROBINSON WW/d	USD	91.4	-6.42%	NSQ
HGH WR NTWRK O/d	USD	0.1125	4.65%	PNK	LUMEN TCHNLG O/d	USD	1.91	-4.98%	NYSE
FORTINET/d	USD	71.27	4.61%	NSQ	INTEL CORP/d	USD	29.86	-4.63%	NSQ
PAYCOM SOFTWARE/d	USD	305.93	4.30%	NYSE	3M COMPANY/d	USD	97.98	-4.44%	NYSE

Fuente: Refinitiv

Fuente: Refinitiv

Europa (Acciones del STOXX EUROPE 600)

Más Subieron	Mon.	Precio	▲ %	Bolsa	Más Bajaron	Mon.	Precio	▼ %	Bolsa
MISFRESH LTD D/d	USD	0.586	10.36%	NMQ	RED 5/d	AUD	0.145	-9.38%	ASX
GENIUS GROUP O/d	USD	1.0234	10.35%	ASQ	DGTL MD SL A O/d	USD	0.3801	-9.15%	NYSE
CSAI INC A ORD/d	USD	35.32	9.49%	NYSE	NORTHGOLD/d	SEK	6.25	-8.36%	STO
INDIVIOR/d	GBP	1590	7.80%	LSE	MANILA BULLETT/d	PHP	0.29	-7.94%	PHS
DKN SMCOND 3X B/d	USD	12.3	4.95%	PCQ	SAFEHOLD INC O/d	USD	25.01	-6.33%	NYSE

Fuente: Refinitiv

Fuente: Refinitiv

Monedas

	Precio	1 D*	5 D*	1 M*	YTD*
▲ Euro	1.0907	0.03%	-0.14%	0.32%	-4.68%
▼ Yen	143.42	-0.06%	1.01%	5.37%	24.58%
▲ Yuan	7.2364	0.00%	1.05%	4.09%	13.81%
▼ Won Coreano	1302.66	-0.18%	1.59%	-2.45%	8.84%
▲ Libra Esterlina	1.2712	0.00%	-0.61%	1.48%	-6.07%
▼ Dólar de Hong Kong	7.83	0.00%	0.17%	-0.11%	0.48%
▲ Dólar Australiano	0.6675	0.07%	-2.54%	-0.34%	-6.32%

*Leyenda: Variación 1D: 1 Día; 5D: 5 Días; 1M: 1 Mes; YTD; Var. % a la fecha

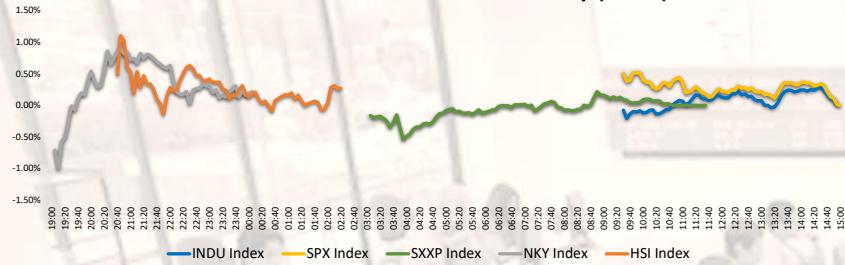
Materias Primas

	Precio	1 D*	5 D*	1 M*	YTD*
Oro (US\$ Oz. T) (LME)	8422	0.15%	-1.45%	2.48%	-14.12%
Plata (US\$ Oz. T) (LME)	2318.25	-1.40%	-4.26%	-7.91%	-36.06%
Cobre (US\$ TM) (LME)	69.37	0.30%	-3.56%	-2.17%	-8.58%
Zinc (US\$ TM) (LME)	27059	-3.48%	-4.25%	6.89%	-37.30%
Petroleo WTI (US\$ Barril) (NYM)	2124.5	-2.38%	-2.82%	3.26%	-3.41%
Etaño (US\$ TM) (LME)	23.72	-1.90%	-10.25%	-9.78%	40.52%
Plomo (US\$ TM) (LME)	23.66	-2.59%	-9.31%	-8.82%	42.44%
Asúcar #11 (US\$ Libra) (NYB-ICE)	3258	1.72%	0.68%	8.89%	24.11%
Cacao (US\$ TM) (NYB-ICE)	0	0.00%	0.00%	0.00%	0.00%
Café Arábica (US\$ TM) (NYB-ICE)	0	0.00%	0.00%	0.00%	0.00%

*Leyenda: Variación 1D: 1 Día; 5D: 5 Días; 1M: 1 Mes; YTD; Var. % a la fecha

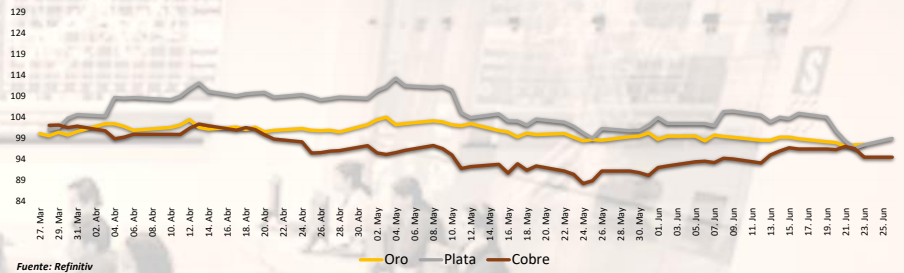
Coordinador Laboratorio de Mercado de Capitales: MS Javier Penny Pestana
Apoyo: Nadia Contreras, Nikolas Díaz, Joseph Martínez y Marcelo Cossar
email: pulsobursatil@ulima.edu.pe

Mercado Evolución Intraday (var %)



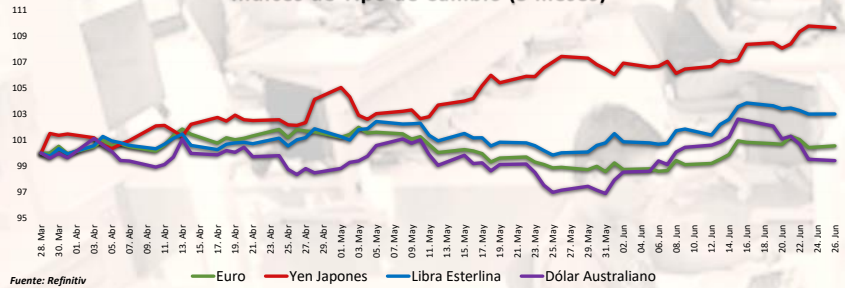
Fuente: Refinitiv, Bloomberg

Índices de Metales principales (3 meses)



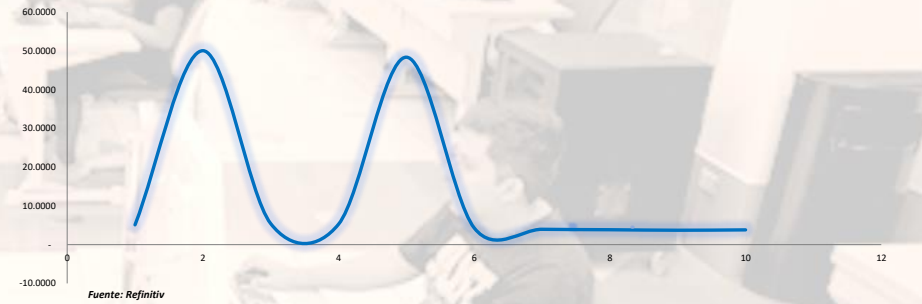
Fuente: Refinitiv

Índices de Tipo de Cambio (3 meses)



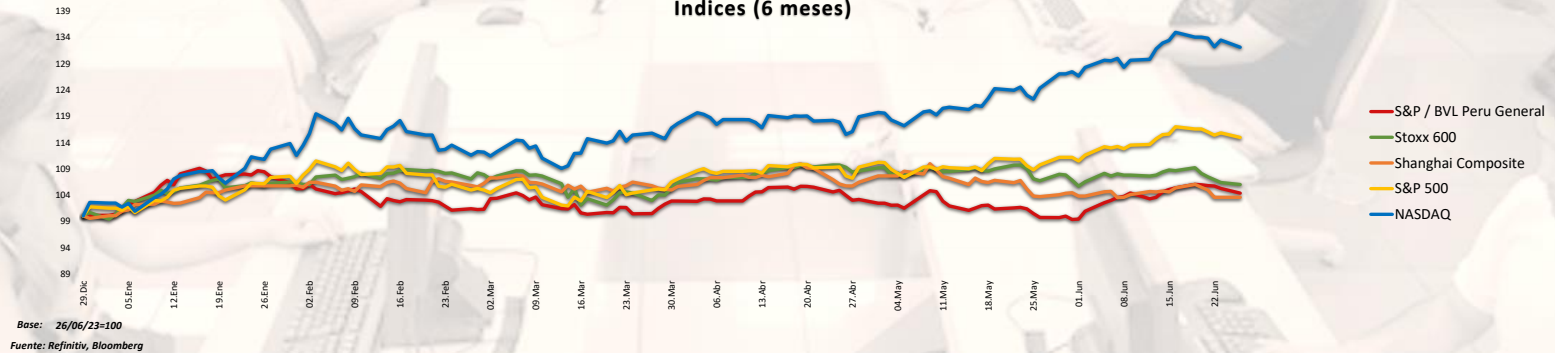
Fuente: Refinitiv

Curva de Rendimiento Bonos Tesoro EEUU (%)



Fuente: Refinitiv

Índices (6 meses)



Base: 26/06/23=100

Fuente: Refinitiv, Bloomberg

Coordinador Laboratorio de Mercado de Capitales: MS Javier Penny Pestana
Apoyo: Nadia Contreras, Níkolos Díaz, Joseph Martínez y Marcelo Cossar
email: pulsobursatil@ulima.edu.pe

RANKING ACCIONES LIMA

Código	Moneda	Precio	1 D*	5 D*	1 M*	YTD*	Frecuencia	Volumen	Beta	Rentabilidad por Dividendos (%)	Precio-Beneficio	Capitalización Bursátil (M US\$)	Sector	Participación Índice
ALCORCLIM	S/.	6.40	-1.54%	-1.69%	4.58%	-1.06%	0.00%	25,559	0.62	4.28	8.97	45,114	Industrial	9.60%
BACKUSILIM	S/.	24.95	-0.20%	-0.20%	-2.16%	7.10%	90.00%	2,730	0.41	6.41	92.52	18,774	Industriales	3.05%
BAP	US\$	144.63	0.23%	-3.12%	7.30%	6.61%	90.00%	197,269	0.97	4.71	7.61	28,548,659	Diversas	1.69%
BVN	S/.	1.59	-1.24%	-0.62%	7.65%	9.79%	85.00%	97,131	0.71	7.29	0.00	42,357	Bancos y Financieras	11.21%
CASAGRCLIM	S/.	1.59	-1.24%	-0.62%	7.65%	9.79%	85.00%	97,131	0.71	7.29	0.00	42,357	Bancos y Financieras	11.21%
BBVACLIM	S/.	1.59	-1.24%	-0.62%	7.65%	9.79%	85.00%	97,131	0.71	7.29	0.00	42,357	Bancos y Financieras	11.21%
CORAREILIM	S/.	1.14	0.00%	-3.39%	-5.00%	-18.18%	90.00%	5,400	1.02	4.49	0.00	1,696	Industriales	-24.49%
CPACK	US\$	5.15	0.29%	-1.81%	-6.02%	-0.23%	90.00%	1,590	0.49	10.91	20.57	8,297	Industriales	-8.52%
CEVERDECLIM	US\$	28.50	1.60%	-0.25%	-2.06%	-2.14%	85.00%	1,050	1.10	3.61	7.70	29,916	Mineras	-12.24%
ENOSPECLIM	S/.	3.95	0.00%	-1.25%	-5.50%	14.75%	90.00%	364	0.74	9.78	10.22	396	Servicios Públicos	43.19%
ENOSPECLIM	US\$	28.50	1.60%	-0.25%	-2.06%	-2.14%	85.00%	1,050	1.10	3.61	7.70	29,916	Mineras	-12.24%
FERREYCLIM	S/.	2.25	0.00%	0.80%	7.65%	6.08%	90.00%	46,200	0.98	10.60	5.21	28,799	Diversas	0.55%
AENZACLIM	S/.	0.50	0.00%	-5.66%	-12.28%	-39.76%	65.00%	11,386	0.76	0.00	50.00	1,489	Diversas	-54.70%
IFS	US\$	24.01	0.97%	-1.07%	8.89%	2.17%	90.00%	45,267	1.08	4.96	5.95	1,087,067	Diversas	-12.23%
INRETCILIM	US\$	34.20	0.00%	0.00%	6.54%	6.31%	80.00%	5,383	0.73	2.42	14.48	184,099	Diversas	14.74%
LUSURCLIM	S/.	14.50	-1.36%	-2.03%	1.57%	-1.33%	85.00%	744	0.55	2.37	0.00	2,972	Servicios Públicos	-15.84%
MINSURILIM	S/.	3.60	-1.37%	-0.55%	-1.10%	1.41%	90.00%	3,798	1.08	10.32	19.42	3,787	Mineras	-18.12%
SCCO.K	US\$	72.64	1.95%	-2.42%	4.61%	20.28%	90.00%	814,149	1.26	5.61	16.21	59,118,616	Mineras	25.55%
SIDERCLIM	S/.	1.22	0.00%	-2.40%	-8.27%	-24.22%	85.00%	1,918	0.86	44.11	0.00	645	Industriales	-17.58%
UNOEMCLIM	S/.	2.70	0.00%	0.00%	-2.62%	6.72%	10.00%	0	-0.02	3.58	0.00	2,396	Diversas	9.91%
VOICABCLIM	S/.	2.70	0.00%	0.00%	-2.62%	6.72%	10.00%	0	-0.02	3.58	0.00	2,396	Diversas	9.91%
BROCALCLIM	S/.	1.59	-1.24%	-0.62%	7.65%	9.79%	85.00%	97,131	0.71	7.29	0.00	42,357	Bancos y Financieras	11.21%
CORARECLIM	S/.	1.59	-1.24%	-0.62%	7.65%	9.79%	85.00%	97,131	0.71	7.29	0.00	42,357	Bancos y Financieras	11.21%
ENOSPECLIM	S/.	3.30	-1.79%	-2.65%	-15.38%	-51.52%	90.00%	3,773	0.95	8.63	4.81	3,450	Servicios Públicos	-15.17%
GBVACLIM	S/.	0.50	0.00%	-5.66%	-12.28%	-39.76%	65.00%	11,386	0.76	0.00	50.00	1,489	Diversas	-54.70%

Cantidad de Acciones: 25
Fuente: Refinitiv

Subieron
Bajaron
Mantuvieron

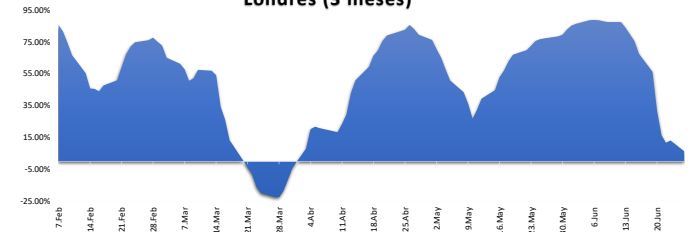
** PER se utiliza en el mercado de valores y moneda original del instrumento
*Leyenda: Variación 1D: 1 Día; 5D: 5 Días; 1M: 1 Mes; YTD: Var. % a la fecha

Índices Sectoriales

	Cierre	1 D*	5 D*	1 M*	YTD*	Beta
S&P/BVL Consumer Index	1,266.15	-0.40%	-0.62%	4.14%	2.65%	0.28
S&P/BVL Industrial Index	231.78	0.11%	0.33%	1.72%	-6.10%	0.21
S&P/BVL Financials Index	1,028.38	0.36%	-2.11%	6.72%	7.58%	1.43
S&P/BVL Construction Index	215.19	0.17%	0.04%	-0.88%	-11.48%	0.18
S&P/BVL Public Services Index	1,068.67	-0.78%	-3.06%	-7.21%	38.04%	0.36
S&P/BVL Mining Index	418.68	0.69%	-2.12%	2.12%	5.98%	1.65
S&P/BVL Electric Utilities Index	1,043.29	-0.78%	-3.06%	-2.12%	38.04%	0.36

*Leyenda: Variación 1D: 1 Día; 5D: 5 Días; 1M: 1 Mes; YTD: Var. % a la fecha
Fuente: Refinitiv

Correlación Rend. Índice Minero vs Índice de Metales de Londres (3 meses)



Fuente: Refinitiv

Rating Crédito Latinoamérica

CLASIFICACIONES DE RIESGO

País	Moody/s	Fitch	S&P
Perú	A	BBB	BBB
México	Baa2	BBB-	BBB
Venezuela	WR	WD	NR
Brazil	BBB	BB-	BB-
Colombia	BB+	BB+	BB+
Chile	AA-	A-	A
Argentina	CCC	WD	CCC-
Panamá	WR	BBB-	BBB

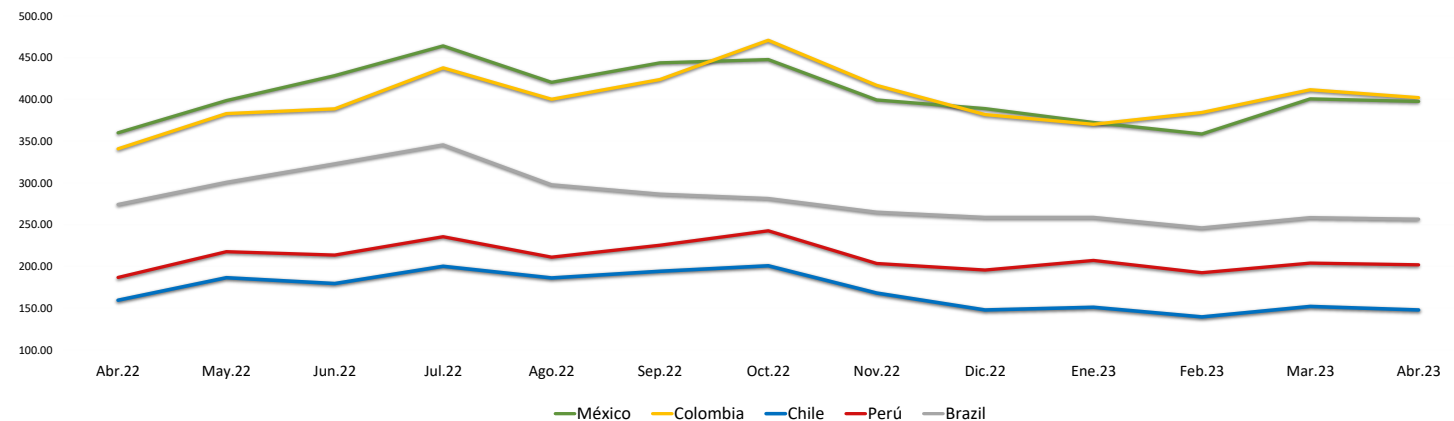
Fuente: Refinitiv, Bloomberg

Leyenda

	Moody/s	Fitch	S&P
Prime	Aaa	AAA	AAA
Alto Grado	Aa1	AA+	AA+
	Aa2	AA	AA
	Aa3	AA-	AA-
Grado Alto Medio	A1	A+	A+
	A2	A	A
	A3	A-	A-
Grado Bajo Medio	Baa1	BBB+	BBB+
	Baa2	BBB	BBB
	Baa3	BBB-	BBB-
Sin Grado de Inversión Especulativo	Ba1	BB+	BB+
	Ba2	BB	BB
	Ba3	BB-	BB-
Altamente Especulativo	B1	B+	B+
	B2	B	B
	B3	B-	B-
Riesgo Sustancial	Caa1	CCC+	CCC+
	Caa2	CCC	CCC
	Caa3	CCC-	CCC-
Extremadamente Especulativo	Ca	CC	CC
		C	
Poca esperanzas de Pago		RD	SD
Impago	C	DD	D
		DD	
Sin Clasificar	WR	D	NR

Fuente: Refinitiv, Bloomberg

Riesgo País Latinoamérica (pbs)



	Abr.22	May.22	Jun.22	Jul.22	Ago.22	Sep.22	Oct.22	Nov.22	Dic.22	Ene.23	Feb.23	Mar.23	Abr.23
Perú	186.67	217.55	213.55	235.43	211.00	225.27	242.59	203.41	195.50	207.05	192.30	203.83	201.90
Brazil	274.06	300.64	322.82	345.48	297.70	286.56	281.30	264.90	258.64	258.64	246.10	258.35	256.55
Chile	159.44	186.32	179.32	200.10	186.09	194.05	200.69	167.97	147.82	150.95	139.45	152.00	147.75
Colombia	340.78	383.05	388.73	437.86	400.26	423.83	470.84	416.81	381.77	370.18	384.35	411.61	402.15
México	360.00	398.59	428.41	464.10	420.43	443.77	447.72	399.31	389.00	372.32	358.55	400.70	397.60

Fuente: BCRP

Coordinador Laboratorio de Mercado de Capitales: MS Javier Penny Pestana
Apoyo: Nadia Contreras, Nikolas Diaz, Joseph Martinez y Marcelo Cossar
email: pulsoBursatil@ulima.edu.pe