

LATINOAMERICA

Lima, 17 de Julio de 2023

Perú: El índice General de la BVL finalizó la sesión de hoy con un resultado positivo de +0.90%. El índice mantiene una tendencia positiva acumulada anual de +7.66% en moneda local y una tendencia acumulada positiva de +15.17% en moneda ajustada en dólares. Con respecto al S&P/BVL Perú SEL varió en +0.88% mientras que el S&P/BVL LIMA 25 en +0.45%. El spot PEN alcanzó S/.3.5580. Titular: ¿Perú y una posible rebaja de su calificación crediticia? Esto es lo que opina el BCR.

Chile: El índice IPSA culminó el día con un retorno positivo de +1.08%. Los sectores más beneficiados de la jornada fueron Productos de consumo no básico (+4.00%) y Energía (+2.82%). Las acciones con el mejor desempeño fueron SMU SA (+4.77%) y SACI Falabella (+4.56%). Titular: BCI prevé que el Banco Central reducirá la tasa de interés en 100 puntos tanto en julio como en septiembre..

Colombia: El índice COLCAP concluyó la sesión con un retorno negativo de -0.35%. Los sectores más perjudicados de la jornada fueron Servicios públicos (-0.76%) y Finanzas (-0.54%). Las acciones con peor desempeño fueron Corporación Financiera Colombiana (-2.33%) y Grupo de Inversiones Suramericana (-1.89%). Titular: Aumenta preocupación de los colombianos por precios de bienes básicos.

México: El índice IPC cerró el día en terreno positivo de -0.27%. Los sectores más perjudicados de la jornada fueron Servicios de comunicación (-0.71%) y Materiales (-0.52%). Las acciones con peor desempeño fueron Controladora AXTEL SAB DE CV (-4.58%) y Mexichem SAB de CV (-2.33%). Titular: Alerta para la economía mundial: Yellen advierte de "efecto dominó" por "culpa" de China.

Brazil: El índice IBOVESPA cerró el día en terreno positivo de +0.43%. Los sectores más beneficiados de la jornada fueron Salud (+1.73%) y Finanzas (+1.48%). Las acciones con mejor desempeño fueron Raizen SA (+3.68%) y Banco BTG Pactual SA (+3.13%). Titular: Haddad: el resultado de la "vista previa" del PBI muestra que el afecta Selic está "pensando mucho" en la economía.

Renta Variable

Más Subieron	Bolsa	Mon.	Precio	▲ %
ENEL CHILE SA	SGO	CLP	47.35	2.93%
WALMART DE MEXIC	MEX	MXN	69.25	2.90%
PARQUE ARAUÇO	SGO	CLP	1,175.00	2.79%
BANCOLOMBIA-PREF	COL	COP	31,400.00	2.61%
GRUPO ENERGÍA BO	COL	COP	1,879.00	2.12%

Fuente: Refinitiv

Más Bajaron	Bolsa	Mon.	Precio	▼ %
AERO DEL PA MEX	MEX	MXN	305	-2.08%
EMPRESAS COPEC	SGO	CLP	5,880	-2.00%
ENTEL SGO	SGO	CLP	3,125	-1.88%
SONDA SA	SGO	CLP	406	-1.79%
GRUPO AERC MEX	MEX	MXN	181	-1.63%

Fuente: Refinitiv

Por Monto Negociado	Bolsa	Monto (US\$)
GRUPO F BANORT-O	MEX	59,235.74
WALMART DE MEXIC	MEX	50,463.90
FOMENTO ECON-UBD	MEX	19,981.68
ARCA CONTINENTAL	MEX	19,752.40
CEMEX SAB-CPO	MEX	15,477.23

Fuente: Refinitiv

Por Volumen	Bolsa	Volumen
COLBUN SA	SGO	78,632,853.00
ENEL CHILE SA	SGO	65,756,703.00
BANCO DE CHILE	SGO	53,888,083.00
BANCO SANTANDER	SGO	52,427,692.00
ENEL AMERICAS SA	SGO	30,212,563.00

Fuente: Refinitiv

ETFs

	Mon.	Cierre	1 D	5 D	1 M	YTD	Bolsa
ISHARES MSCI ALL PERU CAPPED	USD	32.57	0.39%	4.62%	5.82%	-6.52%	PCQ
ISHARES MSCI CHILE CAPPED	USD	30.81	0.26%	2.77%	4.05%	18.41%	BTQ
GLOBAL X MSCI COLOMBIA	USD	22.20	1.02%	4.91%	6.46%	-29.52%	PCQ
ISHARES MSCI MEXICO CAPPED	USD	162.75	-1.06%	1.11%	3.60%	27.78%	LSE
ISHARES MSCI EMERGING MARKETS	USD	41.06	0.12%	4.16%	3.87%	-12.13%	PCQ
VANGUARD FTSE EMERGING MARKETS	CAD	33.29	-0.06%	2.78%	2.18%	-8.59%	TOR
ISHARES CORE MSCI EMERGING MARKETS	USD	51.09	0.20%	3.90%	3.95%	-10.73%	PCQ
ISHARES JP MORGAN EMERGING MARKETS BONDS	USD	87.07	0.15%	2.50%	2.27%	-12.23%	NMQ
MORGAN STANLEY EMERGING MARKETS DOMESTIC	USD	4.95	1.43%	5.32%	5.54%	-3.51%	NYQ
ISHARES MSCI BRAZIL ETF	USD	32.33	0.25%	2.08%	5.14%	-1.70%	PCQ

Fuente: Refinitiv

Principales índices

	Cierre	1 D	5 D	1 M	YTD	Cap. Burs. (US\$ Mill.)
▲ IPSA (Chile)	6,197.19	1.08%	4.12%	9.60%	36.67%	126,939
▲ IGPA (Chile)	31,821.54	1.04%	3.74%	10.18%	39.25%	155,805
▲ COLSC (Colombia)	853.71	0.37%	0.05%	-0.09%	-18.58%	3,690
▼ COLCAP (Colombia)	1,160.14	-0.35%	2.59%	0.73%	-24.06%	61,369
▲ S&P/BVL LIMA (Peru)	22,963.81	0.90%	0.86%	4.68%	-3.31%	111,271
▲ S&P/BVL SEL (Peru)	590.65	0.81%	0.84%	6.54%	-5.99%	94,092
▲ S&P/BVL LIMA 25	30,876.09	0.45%	0.94%	3.26%	-9.64%	110,730
▼ IPC (México)	53,623.27	-0.27%	-0.06%	0.16%	0.42%	417,380
▲ S&P MILA 40	522.53	0.80%	4.34%	7.82%	2.21%	236,239
▲ IBOVESPA (Brazil)	24,581.43	0.1%	2.1%	7.5%	12.3%	704,738

*Leyenda: Variación 1D: 1 Día; 5D: 5 Días; 1M: 1 Mes; YTD: Var. % a la fecha
Fuente: Refinitiv, Bloomberg

Monedas

	Precio	1 D*	5 D*	1 M*	YTD*
▲ Sol (PEN)	3.54	0.00%	-2.50%	-3.34%	-6.09%
▲ Peso Chileno (CLP)	818.03	0.00%	0.63%	2.51%	2.51%
▲ Peso Colombiano (COP)	4,010.50	0.00%	-3.51%	-6.34%	1.97%
▲ Peso Mexicano (MXN)	16.72	0.03%	-1.85%	-4.19%	-18.26%
▲ Real Brasileiro (BRL)	4.81	0.01%	-1.86%	-2.48%	-6.84%

*Leyenda: Variación 1D: 1 Día; 5D: 5 Días; 1M: 1 Mes; YTD: Var. % a la fecha
Fuente: Refinitiv

Renta Fija

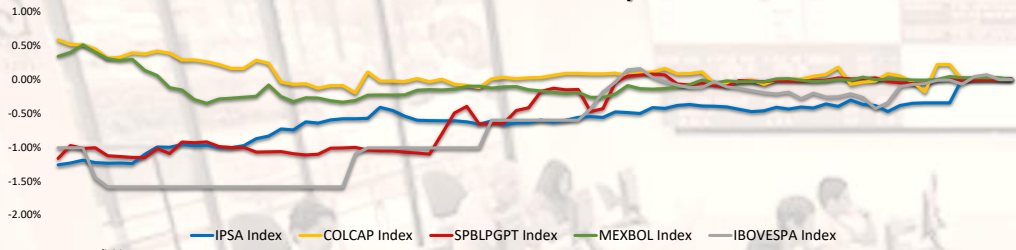
Instrumento	Moneda	Precio	Bid Yield (%)	Ask Yield (%)	Duración
PERU 7.35 07/21/25	USD	5.50	103.52	523.7%	1.84
PERU 4.125 08/25/27	USD	4.92	97.08	484.9%	3.75
PERU 8.75 11/21/33	USD	5.35	126.64	526.7%	7.35
PERU 6.55 03/14/37	USD	5.26	111.85	521.1%	8.90
PERU 5.625 11/18/2050	USD	5.47	102.12	542.2%	14.30
CHILE 2.45 01/31/31	USD	4.67	86.04	461.9%	6.78
CHILE 3.125 01/21/26	USD	4.82	96.05	476.7%	2.39
CHILE 3.625 10/30/42	USD	5.22	80.77	516.8%	13.24
COLOM 11.85 03/09/28	USD	7.65	116.14	757.6%	3.65
COLOM 10.375 01/28/33	USD	8.01	115.53	760.4%	6.28
COLOM 7.375 09/18/37	USD	7.63	97.78	751.4%	8.76
COLOM 6.125 01/18/41	USD	7.82	83.97	758.7%	10.02
MEX 4 10/02/23	MXV	4.43	88.53	441.0%	7.53
MEX5.55 01/45	USD	5.87	96.13	581.9%	12.30

Fuente: Refinitiv

Coordinador Laboratorio de Mercado de Capitales: MS Javier Penny Pestana
Apoyo: Nadia Contreras, Nikolas Díaz, Joseph Martinez y Marcelo Cossar
email: pulsobursatil@ulima.edu.pe

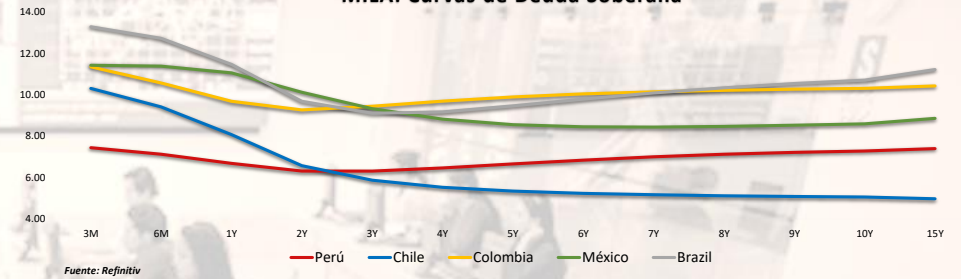
El contenido del presente documento es únicamente informativo. Los datos y opiniones expresados no deben ser interpretados como recomendaciones para la toma de decisiones futuras. Bajo ninguna circunstancia, el Laboratorio de Mercado de Capitales de la Universidad de Lima se hará responsable por el uso de lo expresado en este documento.

MILA: Evolución Intraday



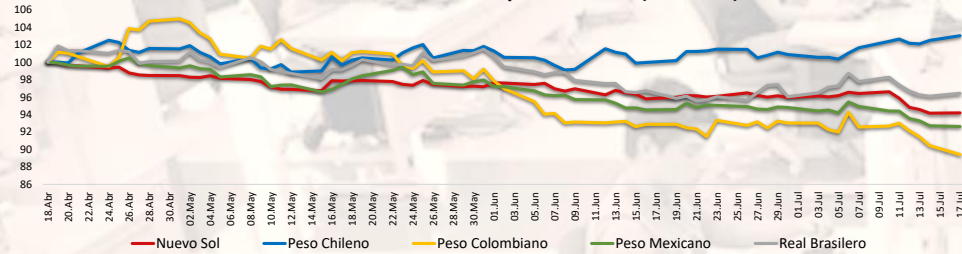
Fuente: Refinitiv

MILA: Curvas de Deuda Soberana



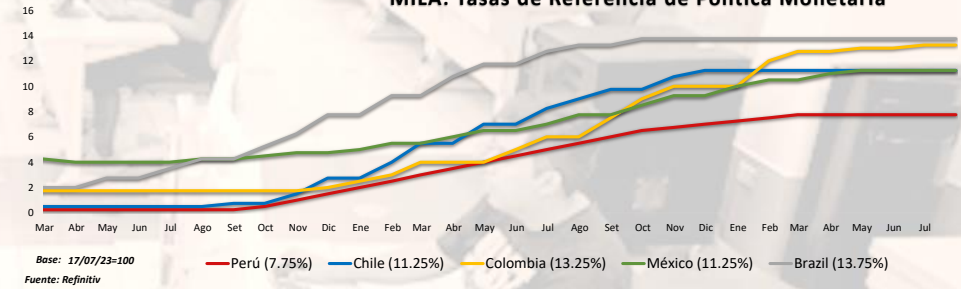
Fuente: Refinitiv

MILA: Índices de Tipo de Cambio (3 meses)



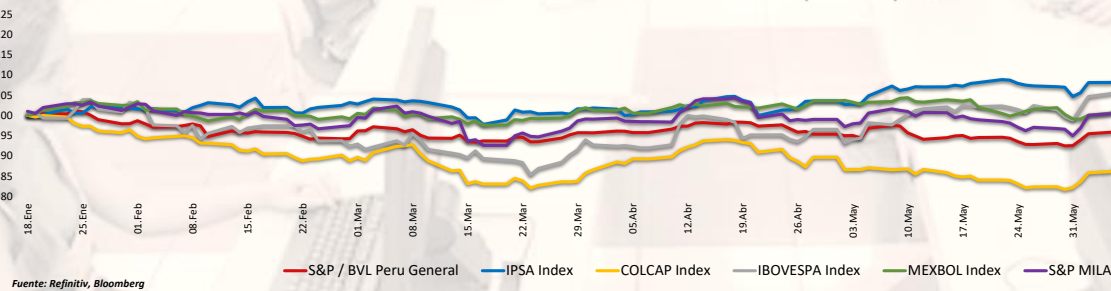
Fuente: Refinitiv

MILA: Tasas de Referencia de Política Monetaria



Fuente: Refinitiv

MILA: Indices Bursátiles (6 meses)



Fuente: Refinitiv, Bloomberg

Coordinador Laboratorio de Mercado de Capitales: MS Javier Penny Pestana
Apoyo: Nadia Contreras, Nikolas Díaz, Joseph Martínez y Marcelo Cossar
email: pulsobursatil@ulima.edu.pe

MUNDO

Estados Unidos:

El mercado estadounidense cerró con rendimientos positivos. El DOW JONES terminó con ganancias, ya que fueron impulsadas por las ganancias de los valores financieros y tecnológicos, mientras los inversores esperaban la próxima ronda de resultados trimestrales de esta semana, a medida que se acelera la temporada de resultados. El índice S&P 500 también terminó con rendimientos positivos, donde las acciones de JPMorgan Chase sumaron un 2,4% tras los alentadores resultados de la semana pasada. Tesla subió un 3,2% tras construir su primer ciber camión durante el fin de semana después de múltiples retrasos. Además, los inversores están atentos a los resultados de Bank of America, Morgan Stanley, Goldman Sachs, United Airlines, Tesla y Netflix. Por último, el índice NASDAQ finalizó el día al alza. En un contexto donde los inversores tendrán que prestar atención a las perspectivas de las empresas, ya que se espera que las ganancias del trimestre caigan un 8,1%, según los datos de Refinitiv, un descenso mayor que el del 5,7% previsto a principios de mes. De este modo, DOW JONES +0.22%, S&P 500 +0.39%, NASDAQ +0.93% terminaron con rendimientos positivos.

Europa:

Los principales índices europeos terminaron la sesión con mixtos. El índice paneuropeo STOXX 600 cerró a la baja, donde los valores energéticos cayeron significativamente, junto al minorista de lujo Richemont (-10%), liderando las caídas de los grupos europeos. El mercado inglés, reflejado en el FTSE 100 cerró con un rendimiento de -0.38%, arrastrado por una pérdida del 2,6% en los valores mineros, ya que los precios de la mayoría de los metales básicos cayeron tras unos datos del PIB chino más débiles de lo esperado. Los inversores están a la espera de las cifras del IPC, que se espera que muestren un descenso de la inflación anual hasta el 8,2% en junio. Del mismo modo, el mercado alemán, reflejado en el índice DAX cerró en terreno negativo. Arrastrados por los valores de artículos para el hogar. Por otra parte, Nordea registró un aumento del beneficio operativo trimestral ligeramente superior al previsto, lo que apoyó al sector financiero. El mercado francés cerró en negativo en la primera jornada de la semana. El índice obtuvo el rendimiento más bajo en comparación a sus homólogos, arrastrado por valores de lujo. Sin duda, los peores resultados del día fueron los de Hermes (-4,21%), LVMH (-3,73%) y Kering (-1,95%), todas ellas marcas de gama alta. De este modo, FTSE 100 -0.38%; CAC 40 -1.12%; DAX -0.23%; STOXX 600 -0.63% terminaron con niveles mayormente negativos.

Asia:

Los principales índices asiáticos cerraron con rendimientos negativos. El mercado chino acabó a la baja, después de que el PBI de China creció un 6.3% en el segundo trimestre, por debajo de 7.3%. Asimismo, las acciones financieras y aquellas vinculadas a materias primas lideraron la caída. Entre las acciones con mayores pérdidas están: ICBC (-6.16) y Bank of China (-5.15). Por otro lado, el índice Hang Seng detuvo el comercio tanto en los mercados de valores como de derivados debido a una advertencia emitida por Typhoon Talim. La tormenta no ha ocasionado daños importantes, aunque las autoridades han advertido de posibles inundaciones en algunas zonas. El mercado surcoreano terminó con resultados negativos, debido a que los indicadores económicos de China eran en gran medida decepcionantes. Por otro lado, el rendimiento de los bonos de referencia de Corea del Sur cayeron 0.9 puntos básicos hasta el 3.605%. Por otro lado, las compañías de seguros se encontraban entre las que más bajaron, ya que el país se vio afectado por fuertes lluvias con 40 vientos hasta el momento. El mercado japonés celebra el "Día de Mar" que consiste en agradecer la generosidad y riqueza del océano. Mucha gente se aprovecha del feriado, situado en verano, para viajar a la playa. El mercado australiano terminó con pérdidas, impulsada por las acciones mineras y energía las cuales cayeron antes de las minutos de la reunión de política monetaria del Banco de la Reserva de Australia en Julio. Asimismo, el tesoro australiano Jim Chalmers, pronosticó el domingo un aumento en la tasa de desempleo de la nación desde cerca de un mínimo de 48 años debido a las tasas de interés más altas y la desaceleración del crecimiento mundial. De esta forma, NIKKEI -0.09%; HANG SENG +0.00%; CSI 300 -0.82%; S&P/ASX 200 -0.06%; KOSPI +0.00%; SHANGHAI COMPOSITE -0.87% terminaron con rendimientos negativos.

ETFs

	Mon.	Cierre	1 D	5 D	1 M	YTD	Bolsa
SPDR S&P 500 ETF TRUST	USD	450.84	0.35%	2.54%	5.56%	3.25%	PCQ
ISHARES MSCI EMERGING MARKETS ETF	USD	41.06	0.12%	4.16%	3.87%	-12.13%	PCQ
ISHARES IBOXX \$ HIGH YIELD CORPORATE BOND ETF	USD	75.24	0.19%	1.37%	0.97%	-10.08%	PCQ
FINANCIAL SELECT SECTOR SPDR FUND	USD	34.58	0.96%	2.49%	5.98%	-10.23%	PCQ
VANECK GOLD MINERS ETF	USD	31.97	0.03%	6.42%	1.30%	-7.01%	PCQ
ISHARES RUSSELL 2000 ETF	USD	193.58	1.07%	3.04%	7.80%	-4.79%	PCQ
SPDR GOLD SHARES	USD	181.56	0.07%	1.55%	-0.32%	1.78%	PCQ
ISHARES 20+ YEAR TREASURY BOND ETF	USD	101.34	0.05%	2.15%	-0.45%	-27.55%	NMQ
INVECO QQQ TRUST SERIES 1	USD	382.61	0.93%	4.44%	7.81%	10.33%	NMQ
ISHARES BIOTECHNOLOGY ETF	USD	129.24	0.78%	2.05%	-0.18%	2.51%	NMQ
ENERGY SELECT SECTOR SPDR FUND	USD	81.29	-0.20%	-0.16%	2.42%	15.17%	PCQ
PROSHARES ULTRA VIX ST FUTURES ETF	USD	17.27	-0.46%	-10.89%	-31.74%	-90.15%	BTQ
UNITED STATES OIL ETF	USD	66.58	-1.32%	1.59%	3.98%	-1.33%	PCQ
ISHARES MSCI BRAZIL ETF	USD	32.33	0.25%	2.08%	5.14%	-1.70%	PCQ
SPDR S&P OIL & GAS EXP & PRODUCTION ETF	USD	129.62	0.43%	-0.15%	6.13%	10.87%	PCQ
UTILITIES SELECT SECTOR SPDR FUND	USD	66.08	-1.15%	1.49%	0.99%	-2.72%	PCQ
ISHARES US REAL ESTATE ETF	USD	88.55	-0.67%	1.77%	5.97%	-12.92%	PCQ
SPDR S&P BIOTECH ETF	USD	85.76	1.59%	1.82%	-1.10%	-4.53%	PCQ
ISHARES IBOXX \$ INVESTMENT GRADE CORP BOND ETF	USD	107.63	0.17%	1.45%	0.51%	-13.76%	PCQ
ISHARES JP MORGAN USD EMERGING MARKETS BOND ETF	USD	87.07	0.15%	2.50%	2.27%	-12.23%	NMQ
REAL ESTATE SELECT SECT SPDR FUND	USD	38.46	-0.85%	1.42%	4.97%	-14.67%	PCQ
ISHARES CHINA LARGE-CAP ETF	USD	28.15	-0.49%	3.65%	2.77%	-19.34%	PCQ
CONSUMER STAPLES SPDR FUND	USD	74.06	-0.30%	0.84%	0.98%	-1.12%	PCQ
VANECK JUNIOR GOLD MINERS ETF	USD	38.54	0.44%	6.61%	1.77%	-10.64%	PCQ
SPDR BLOOMBERG HIGH YIELD BOND ETF	USD	92.32	0.20%	1.44%	1.15%	-11.49%	PCQ
VANGUARD REAL ESTATE INDEX FUND ETF	USD	85.57	-0.65%	1.76%	5.14%	-16.55%	PCQ
DIREXION DAILY GOLD MINERS INDEX BULL 2X SHARES	USD	39.03	0.13%	12.64%	0.67%	-32.10%	PCQ
PROSHARES ULTRASHORT 20+ YEAR TREASURY	USD	30.29	-0.07%	-4.12%	0.23%	62.85%	PCQ
ISHARES MSCI EAFE ETF	USD	73.77	-0.12%	3.76%	2.13%	0.75%	PCQ
ISHARES PREFERRED AND INCOME SECURITIES ETF	USD	30.62	-0.73%	-0.11%	-0.50%	-15.89%	NMQ
WISDOMTREE JAPAN HEDGED EQUITY ETF	USD	80.65	-0.15%	-0.98%	2.48%	30.38%	PCQ
GRAYSCALE BITCOIN TRUST (BTC)	USD	19.92	0.86%	-0.35%	45.61%	-32.22%	PNK

Fuente: Refinitiv

Principales índices

	Cierre	1 D	5 D	1 M	YTD	Cap. Burs. (US\$ Mill.)
▼ Dow Jones (EEUU)	52.43	-0.93%	-1.58%	1.81%	-11.08%	225,606
▲ Standard & Poor's 500 (EEUU)	4,522.79	0.39%	2.57%	5.83%	3.40%	39,288
▲ NASDAQ Composite (EEUU)	14,244.95	0.93%	4.09%	7.68%	3.59%	23,611
▼ Stoxx EUROPE 600 (Europa)	457.92	-0.63%	2.11%	-0.44%	1.06%	301,147,762
▲ DAX (Alemania)	30.43	0.40%	5.18%	3.58%	6.09%	88
▼ FTSE 100 (Reino Unido)	7,406.42	-0.38%	1.82%	-2.55%	-0.69%	298
▼ CAC 40 (Francia)	7,291.66	-1.12%	2.07%	1.26%	9.50%	2,353,035
▼ IEXX 35 (España)	9,438.00	0.00%	2.00%	1.60%	11.31%	592,008
▲ MSCI AC Asia Pacific Index	533.69	-0.20%	5.32%	3.66%	-10.52%	22,361
▲ HANG SENG (Hong Kong)	19,413.78	0.00%	5.05%	1.60%	-14.53%	22,303
▼ SHANGHAI SE Comp. (China)	3,209.63	-0.87%	0.19%	-0.71%	-7.30%	44,912,844
▲ NIKKEI 225 (Japón)	32,391.26	0.00%	0.63%	0.54%	22.11%	567,975
▼ S&P / ASX 200 (Australia)	7,298.50	-0.06%	4.20%	1.14%	3.54%	32,084
▲ KOSPI (Corea del Sur)	2,619.00	-0.35%	3.90%	0.14%	-2.97%	9,287,888

*Leyenda: Variación 1D: 1 Día; 5D: 5 Días; 1M: 1 Mes; YTD; Var. % a la fecha

Fuente: Refinitiv, Bloomberg

Renta Variable

Estados Unidos (Acciones del SPX Index)

Más Subieron	Mon.	Precio	▲ %	Bolsa	Más Bajaron	Mon.	Precio	▼ %	Bolsa
BATH&BODY WR O/d	USD	39.8	5.54%	NYSE	EPAM SYSTEMS I/d	USD	203.25	-21.72%	NYSE
PORWALAU-XT/d	INR	25.18	4.96%	BSE	CH ROBINSON WW/d	USD	91.4	-6.42%	NSQ
HGH WR NTWRK O/d	USD	0.1125	4.65%	PNK	LUMEN TCHNLG O/d	USD	1.91	-4.98%	NYSE
FORTINET/d	USD	71.27	4.61%	NSQ	INTEL CORP/d	USD	29.86	-4.63%	NSQ
PAYCOM SOFTWARE/d	USD	305.93	4.30%	NYSE	3M COMPANY/d	USD	97.98	-4.44%	NYSE

Fuente: Refinitiv

Europa (Acciones del STOXX EUROPE 600)

Más Subieron	Mon.	Precio	▲ %	Bolsa	Más Bajaron	Mon.	Precio	▼ %	Bolsa
MISFRESH LTD D/d	USD	0.586	10.36%	NMQ	RED 5/d	AUD	0.145	-9.38%	ASX
GENIUS GROUP O/d	USD	1.0234	10.35%	ASQ	DGTL MD SL A O/d	USD	0.3801	-9.15%	NYSE
CAAI INC A ORD/d	USD	35.32	9.49%	NYSE	NORTHGOLD/d	SEK	6.25	-8.36%	STO
INDIVIOR/d	Gbp	1590	7.80%	LSE	MANILA BULLETT/d	PHP	0.29	-7.94%	PHS
DKN SMOND 3X B/d	USD	12.3	4.95%	PCQ	SAFEHOLD INC O/d	USD	25.01	-6.33%	NYSE

Fuente: Refinitiv

Monedas

	Precio	1 D*	5 D*	1 M*	YTD*
▲ Euro	1.1237	0.03%	2.16%	4.90%	0.16%
▲ Yen	138.71	0.00%	-1.84%	-0.59%	20.63%
▲ Yuan	7.1711	0.00%	-0.84%	0.99%	13.68%
▲ Won Coreano	1263.86	0.05%	-2.74%	-2.84%	5.31%
▲ Libra Esterlina	1.3071	0.00%	1.65%	5.10%	-2.59%
▲ Dólar de Hong Kong	7.8139	0.00%	-0.18%	-0.31%	0.00%
▲ Dólar Australiano	0.6817	0.03%	2.13%	3.05%	-6.13%

*Leyenda: Variación 1D: 1 Día; 5D: 5 Días; 1M: 1 Mes; YTD; Var. % a la fecha

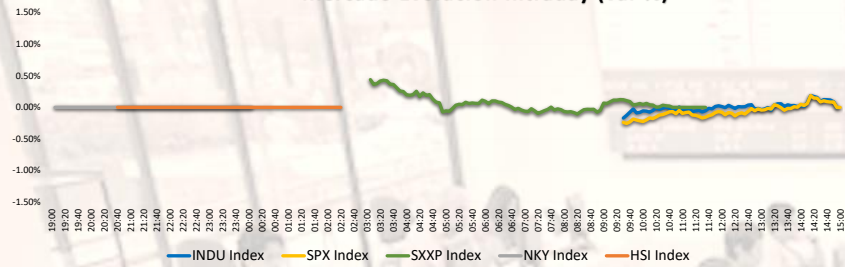
Materias Primas

	Precio	1 D*	5 D*	1 M*	YTD*
Oro (US\$ Oz. T) (LME)	8468	-2.24%	1.33%	1.64%	-14.63%
Plata (US\$ Oz. T) (LME)	2392.25	-1.10%	2.45%	4.90%	-35.13%
Cobre (US\$ TM) (LME)	74.15	-1.68%	1.59%	2.62%	-3.16%
Zinc (US\$ TM) (LME)	28709	-0.45%	0.96%	10.86%	-36.94%
Petroleo WTI (US\$ Barril) (NYM)	2088.5	-1.31%	1.30%	2.60%	-12.56%
Etaño (US\$ TM) (LME)	23.95	-2.09%	1.66%	-0.42%	43.07%
Plomo (US\$ TM) (LME)	23.8	-2.14%	1.54%	-1.61%	42.69%
Asúcar #11 (US\$ Libra) (NYB-ICE)	3359	0.21%	0.72%	9.84%	33.56%
Cacao (US\$ TM) (NYB-ICE)	0	0.00%	0.00%	0.00%	0.00%
Café Arábica (US\$ TM) (NYB-ICE)	0	0.00%	0.00%	0.00%	0.00%

*Leyenda: Variación 1D: 1 Día; 5D: 5 Días; 1M: 1 Mes; YTD; Var. % a la fecha

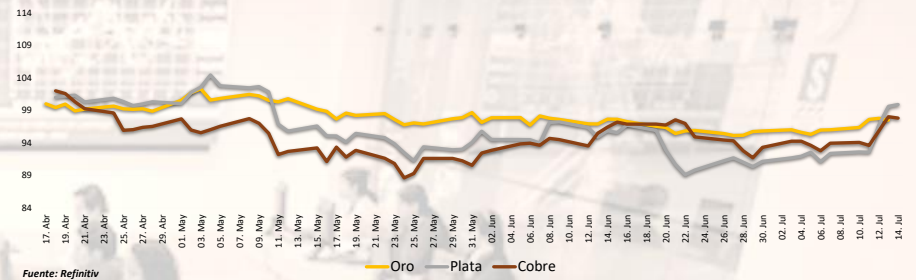
Coordinador Laboratorio de Mercado de Capitales: MS Javier Penny Pestana
Apoyo: Nadia Contreras, Nikolas Díaz, Joseph Martinez y Marcelo Cossar
email: pulsobursatil@ulima.edu.pe

Mercado Evolución Intraday (var %)



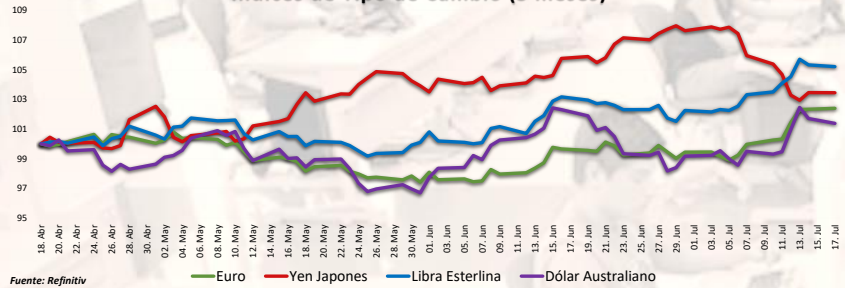
Fuente: Refinitiv, Bloomberg

Índices de Metales principales (3 meses)



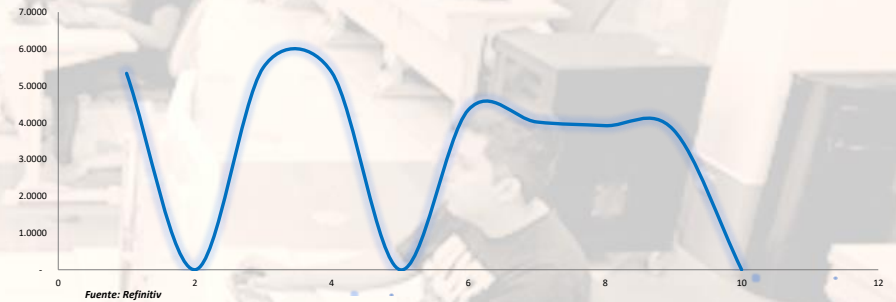
Fuente: Refinitiv

Índices de Tipo de Cambio (3 meses)



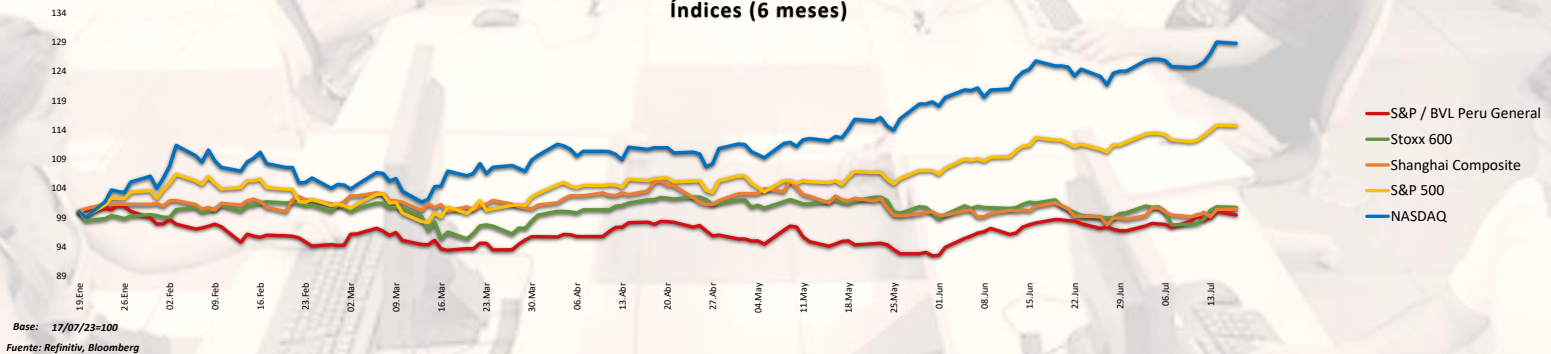
Fuente: Refinitiv

Curva de Rendimiento Bonos Tesoro EEUU (%)



Fuente: Refinitiv

Índices (6 meses)



Base: 17/07/23=100
Fuente: Refinitiv, Bloomberg

Coordinador Laboratorio de Mercado de Capitales: MS Javier Penny Pestana
Apoyo: Nadia Contreras, Níkolos Díaz, Joseph Martínez y Marcelo Cossar
email: pulsobursatil@ulima.edu.pe

RANKING ACCIONES LIMA

Código	Moneda	Precio	1 D*	5 D*	1 M*	YTD*	Frecuencia	Volumen	Beta	Rentabilidad por Dividendos (%)	Precio-Beneficio	Capitalización Bursátil (M US\$)	Sector	Participación Índice
ALICORCLIM	S/.	7.13	-0.56%	0.42%	15.00%	10.23%	0.00%	0	0.61	3.88	9.69	42,041	Industrial	17.91%
BACKUSI.LIM	S/.	24.00	0.00%	0.00%	-9.77%	3.02%	90.00%	0	0.41	6.26	89.00	3,122	Industriales	-1.24%
BAP	US\$	155.44	2.51%	3.22%	10.64%	14.58%	90.00%	297,242	0.98	4.47	8.02	45,917,905	Diversas	10.90%
BVN	S/.	1.55	0.00%	0.00%	-0.54%	7.03%	85.00%	0	0.71	7.57	0.00	35,585	Bancos y Financieras	0.07%
CASAGRCLIM	S/.	1.55	0.00%	0.00%	-0.54%	7.03%	85.00%	0	0.71	7.57	0.00	35,585	Bancos y Financieras	0.07%
BBVACLIM	S/.	1.55	0.00%	0.00%	-0.54%	7.03%	85.00%	0	0.71	7.57	0.00	35,585	Bancos y Financieras	0.07%
CORARECLIM	S/.	1.18	0.00%	6.31%	0.00%	-15.31%	80.00%	0	1.02	4.65	0.00	15,476	Industriales	-28.38%
CPAC.K	US\$	5.22	-2.25%	0.00%	-1.69%	1.13%	90.00%	4,932	0.47	11.05	20.34	25,967	Industriales	-0.61%
CEVERDECLIM	US\$	31.67	1.51%	2.16%	9.21%	8.74%	85.00%	0	1.10	5.05	8.56	51,424	Mineras	2.66%
ENGEPECLIM	S/.	3.90	0.00%	0.00%	-4.65%	13.29%	90.00%	0	0.70	9.91	10.09	1,346	Servicios Públicos	64.45%
ENGEPECLIM	US\$	31.67	1.51%	2.16%	9.21%	8.74%	85.00%	0	1.10	5.05	8.56	51,424	Mineras	2.66%
FERREYCLIM	S/.	2.25	0.00%	0.00%	4.65%	6.08%	90.00%	0	0.98	10.60	5.08	58,285	Diversas	2.03%
AENZACLIM	S/.	0.45	0.00%	0.00%	-10.00%	-45.78%	65.00%	0	0.71	0.00	45.00	20	Diversas	-57.71%
IFS	US\$	25.05	1.58%	3.68%	9.68%	6.60%	90.00%	18,382	1.11	4.79	5.95	459,190	Diversas	-6.04%
INRETC.LIM	US\$	34.50	0.00%	-0.58%	7.24%	7.24%	80.00%	0	0.73	2.40	14.26	672	Diversas	17.76%
LJUSURCLIM	S/.	14.64	-0.07%	0.00%	-0.41%	-0.38%	85.00%	0	0.55	2.38	0.00	7,436	Servicios Públicos	-20.36%
MINSURILIM	S/.	3.85	0.00%	3.77%	13.24%	8.45%	90.00%	0	1.08	9.78	21.28	157,319	Mineras	-7.35%
SCCO.K	US\$	75.89	-1.16%	6.98%	6.36%	25.67%	90.00%	635,130	1.25	5.21	17.24	48,032,000	Mineras	40.61%
SIDERCLIM	S/.	1.25	1.63%	4.17%	-7.41%	-22.36%	85.00%	0	0.86	42.04	0.00	10,273	Industriales	-21.84%
UNACMCLIM	S/.	2.75	0.00%	1.85%	-0.72%	8.69%	10.00%	0	-0.02	3.52	0.00	4,252	Diversas	-8.41%
VOICABCLIM	S/.	2.75	0.00%	1.85%	-0.72%	8.69%	10.00%	0	-0.02	3.52	0.00	4,252	Diversas	-8.41%
BROCALCLIM	S/.	1.55	0.00%	0.00%	-0.54%	7.03%	85.00%	0	0.71	7.57	0.00	35,585	Bancos y Financieras	0.07%
CORARECLIM	S/.	1.55	0.00%	0.00%	-0.54%	7.03%	85.00%	0	0.71	7.57	0.00	35,585	Bancos y Financieras	0.07%
ENGECLIM	S/.	3.19	0.00%	0.00%	-6.18%	-53.13%	90.00%	0	0.94	9.07	4.65	590,441	Servicios Públicos	-21.00%
GBVACLIM	S/.	0.45	0.00%	0.00%	-10.00%	-45.78%	65.00%	0	0.71	0.00	45.00	20	Diversas	-57.71%

Cantidad de Acciones: 25
Fuente: Refinitiv

Subieron
Bajaron
Mantuvieron

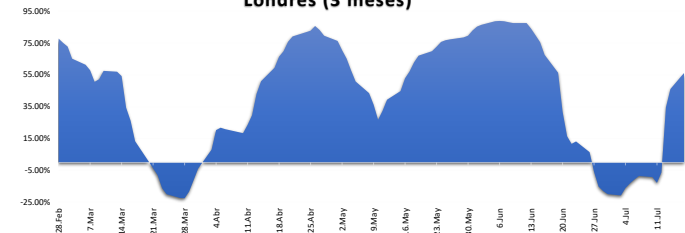
** PER se utiliza en el mercado de valores y moneda original del instrumento
*Leyenda: Variación 1D: 1 Día; 5D: 5 Días; 1M: 1 Mes; YTD: Var. % a la fecha

Índices Sectoriales

	Cierre	1 D*	5 D*	1 M*	YTD*	Beta
S&P/BVL Consumer Index	1,300.75	-0.29%	-0.81%	3.08%	5.45%	0.30
S&P/BVL Industrial Index	230.27	0.02%	-0.87%	-0.70%	-6.71%	0.18
S&P/BVL Financials Index	1,072.87	2.10%	0.32%	3.87%	12.24%	1.45
S&P/BVL Construction Index	213.07	0.04%	-1.32%	-2.62%	-12.35%	0.15
S&P/BVL Public Services Index	1,045.76	0.00%	-0.24%	-5.03%	35.08%	0.39
S&P/BVL Mining Index	440.10	0.46%	4.94%	3.39%	11.40%	1.64
S&P/BVL Electric Utilities Index	1,020.93	0.00%	-0.24%	-5.02%	35.08%	0.39

*Leyenda: Variación 1D: 1 Día; 5D: 5 Días; 1M: 1 Mes; YTD: Var. % a la fecha
Fuente: Refinitiv

Correlación Rend. Índice Minero vs Índice de Metales de Londres (3 meses)



Fuente: Refinitiv

Rating Crédito Latinoamérica

CLASIFICACIONES DE RIESGO

País	Moody/s	Fitch	S&P
Perú	A	BBB	BBB
México	Baa2	BBB-	BBB
Venezuela	WR	WD	NR
Brazil	BBB	BB-	BB-
Colombia	BB+	BB+	BB+
Chile	AA-	A-	A-
Argentina	CCC	WD	CCC-
Panamá	WD	BBB-	BBB

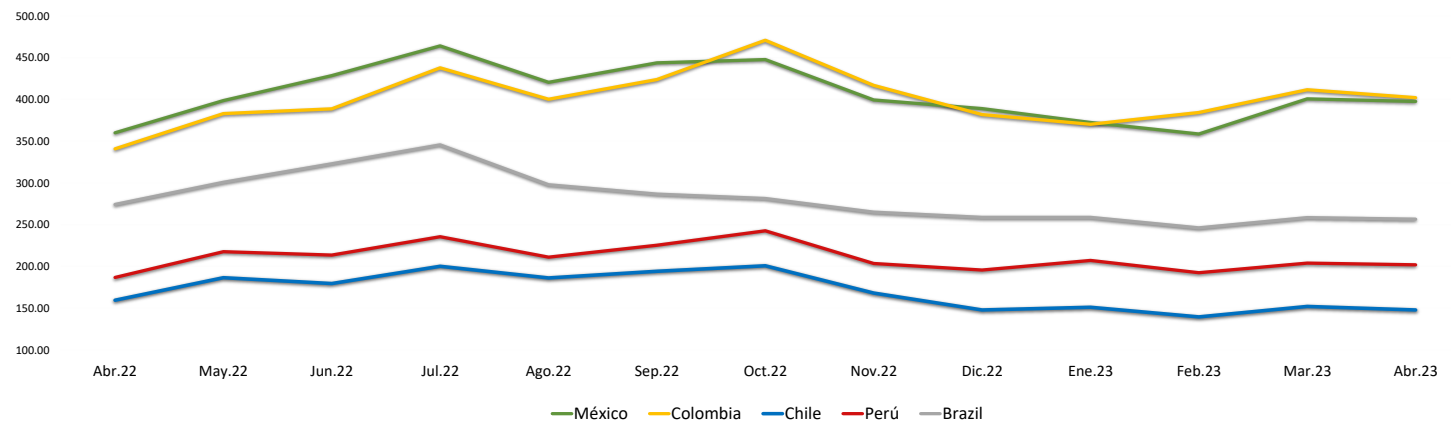
Fuente: Refinitiv, Bloomberg

Leyenda

	Moody/s	Fitch	S&P
Prime	Aaa	Aaa	Aaa
Alto Grado	Aa1	Aa+	Aa+
	Aa2	Aa	Aa
	Aa3	Aa-	Aa-
Grado Alto Medio	A1	A+	A+
	A2	A	A
	A3	A-	A-
Grado Bajo Medio	Baa1	BBB+	BBB+
	Baa2	BBB	BBB
	Baa3	BBB-	BBB-
Sin Grado de Inversión Especulativo	Ba1	BB+	BB+
	Ba2	BB	BB
	Ba3	BB-	BB-
Altamente Especulativo	B1	B+	B+
	B2	B	B
	B3	B-	B-
Riesgo Sustancial	Caa1	CCC+	CCC+
	Caa2	CCC	CCC
	Caa3	CCC-	CCC-
Extremadamente Especulativo	Ca	CC	CC
		C	
Poca esperanzas de Pago		RD	SD
Impago	C	DD	D
		DD	
Sin Clasificar	WR		NR

Fuente: Refinitiv, Bloomberg

Riesgo País Latinoamérica (pbs)



	Abr.22	May.22	Jun.22	Jul.22	Ago.22	Sep.22	Oct.22	Nov.22	Dic.22	Ene.23	Feb.23	Mar.23	Abr.23
Perú	186.67	217.55	213.55	235.43	211.00	225.27	242.59	203.41	195.50	207.05	192.30	203.83	201.90
Brazil	274.06	300.64	322.82	345.48	297.70	286.56	281.30	264.90	258.64	258.64	246.10	258.35	256.55
Chile	159.44	186.32	179.32	200.10	186.09	194.05	200.69	167.97	147.82	150.95	139.45	152.00	147.75
Colombia	340.78	383.05	388.73	437.86	400.26	423.83	470.84	416.81	381.77	370.18	384.35	411.61	402.15
México	360.00	398.59	428.41	464.10	420.43	443.77	447.72	399.31	389.00	372.32	358.55	400.70	397.60

Fuente: BCRP

Coordinador Laboratorio de Mercado de Capitales: MS Javier Penny Pestana
Apoyo: Nadia Contreras, Nikolas Diaz, Joseph Martinez y Marcelo Cossar
email: pulsoBursatil@ulima.edu.pe