

## LATINOAMERICA

Lima, 19 de Julio de 2023

Perú: El índice General de la BVL finalizó la sesión de hoy con un resultado positivo de +0.08%. El índice mantiene una tendencia positiva acumulada anual de +8.19% en moneda local y una tendencia acumulada positiva de +14.97% en moneda ajustada en dólares. Con respecto al S&P/BVL Perú SEL varió en +0.18% mientras que el S&P/BVL LIMA 25 en +0.16%. El spot PEN alcanzó S/3.5810. Titular: Scotiabank: el BCR espera más señales de convicción para iniciar reducción de tasas de interés.

Chile: El índice IPSA culminó el día con un retorno positivo de +0.54%. Los sectores más favorecidos de la jornada fueron Tecnología de la información (+3.08%) y Bienes de consumo básico (+2.15%). Las acciones con el mejor desempeño fueron Viña Concha y Toro SA (+5.19%) y Embotelladora Andina SA (+4.94%). Titular: Inflación a la baja benefició a todos los segmentos de ingresos, pero sigue siendo más alta entre los más pobres.

Colombia: El índice COLCAP concluyó la sesión con un retorno positivo de +0.34%. Los sectores más beneficiados de la jornada fueron Productos de consumo no básico (+2.29%) y Finanzas (+0.90%). Las acciones con mejor desempeño fueron Grupo de Inversiones Suramericana SA (+3.174%) y Corporación Financiera Colombiana SA (+2.55%). Titular: Gobierno activa alternativas de movilidad por cierre de vía al Llano.

México: El índice IPC cerró el día en terreno negativo de -0.55%. Los sectores más perjudicados de la jornada fueron Materiales (-0.98%) y Servicios de comunicación (-0.88%). Las acciones con peor desempeño fueron Grupo Bimbo SAB de CV (-2.88%) y Kimberly-Clark de México SAB de CV (-2.76%). Titular: Disminuyen 12 por ciento utilidades de la bolsa en 2T23.

Brazil: El índice IBOVESPA cerró el día en terreno negativo de -0.25%. Los sectores más perjudicados de la jornada fueron Productos de consumo no básico (-1.24%) y Bienes inmobiliarios (-1.21%). Las acciones con peor desempeño fueron Alpargatas SA (-7.62%) y Cia. Brasileira de Distribuição (-4.62%). Titular: Gobierno revisa proyección de PIB a 2.5%, en 2023; pronóstico de inflación se redujo a 4.85%.

### Renta Variable

Más Subieron	Bolsa	Mon.	Precio	▲ %
INDUSTRIAS PENOL	MEX	MXN	282.14	4.80%
INFRAESTRUCTURA	SAO	BRL	6.62	3.28%
AMERICA MOVIL-L	NYQ	USD	22.81	2.75%
TF ADMINISTRADOR	MEX	MXN	33.47	2.64%
FALABELLA SA	SGO	CLP	1,856.50	2.57%

Fuente: Refinitiv

Más Bajaron	Bolsa	Mon.	Precio	▼ %
ISA SA	COL	COP	17,530	-4.05%
BANCOLOMBIA-PREF	COL	COP	32,240	-2.89%
GRUPO AVAL COL	COL	COP	555	-2.10%
BANCO CRED INVER	SGO	CLP	24,001	-2.04%
ENEL AMERIK SGO	SGO	CLP	109	-2.00%

Fuente: Refinitiv

Por Monto Negociado	Bolsa	Monto (US\$)
GRUPO F BANORT-O	MEX	60,562.62
WALMART DE MEXIC	MEX	52,741.72
AERO DEL PACIF-B	MEX	42,416.43
AMERICA MOVIL-L	NYQ	42,384.16
CEMEX SAB-CPO	MEX	23,011.43

Fuente: Refinitiv

Por Volumen	Bolsa	Volumen
ITAU CORPBANCA	SGO	763,205,128.00
ENEL CHILE SA	SGO	324,258,102.00
BANCO SANTANDER	SGO	51,952,725.00
BANCO DE CHILE	SGO	42,316,038.00
CEMEX SAB-CPO	MEX	35,022,798.00

Fuente: Refinitiv

### ETFs

	Mon.	Cierre	1 D	5 D	1 M	YTD	Bolsa
ISHARES MSCI ALL PERU CAPPED	USD	32.89	-0.09%	2.98%	8.39%	-7.58%	PCQ
ISHARES MSCI CHILE CAPPED	USD	31.97	2.14%	4.51%	9.11%	24.74%	BTQ
GLOBAL X MSCI COLOMBIA	USD	22.66	0.67%	4.33%	3.80%	-29.82%	PCQ
ISHARES MSCI MEXICO CAPPED	USD	164.80	-0.13%	0.45%	2.48%	29.23%	LSE
ISHARES MSCI EMERGING MARKETS	USD	40.68	-0.20%	-0.07%	3.25%	-11.93%	PCQ
VANGUARD FTSE EMERGING MARKETS	CAD	32.96	-0.09%	-0.24%	1.32%	-8.32%	TOR
ISHARES CORE MSCI EMERGING MARKETS	USD	50.70	-0.16%	0.02%	3.62%	-10.44%	PCQ
ISHARES JP MORGAN EMERGING MARKETS BONDS	USD	87.26	-0.27%	0.87%	2.91%	-10.14%	NMQ
MORGAN STANLEY EMERGING MARKETS DOMESTIC	USD	4.86	-0.82%	0.62%	1.46%	-4.71%	NYQ
ISHARES MSCI BRAZIL ETF	USD	32.27	0.19%	0.78%	4.74%	-5.03%	PCQ

Fuente: Refinitiv

### Principales índices

	Cierre	1 D	5 D	1 M	YTD	Cap. Burs. (US\$ Mill.)
▲ IPSA (Chile)	6,320.48	0.54%	3.98%	11.29%	40.85%	128,834
▲ IGPA (Chile)	32,381.19	0.53%	3.51%	11.42%	42.98%	158,733
▲ COLSC (Colombia)	856.04	0.40%	-0.09%	-1.83%	-18.29%	3,759
▲ COLCAP (Colombia)	1,173.75	0.34%	0.98%	-2.16%	-23.30%	62,950
▲ S&P/BVL LIMA (Peru)	23,077.62	0.08%	1.88%	4.41%	-4.82%	111,903
▲ S&P/BVL SEL (Peru)	594.10	0.28%	1.19%	6.14%	-7.11%	94,545
▲ S&P/BVL LIMA 25	31,024.13	0.16%	1.01%	3.56%	-10.78%	111,361
▼ IPC (México)	53,740.16	-0.55%	-0.40%	-1.02%	0.82%	419,610
▲ S&P MILA 40	533.69	0.89%	4.39%	7.42%	3.20%	240,351
▲ IBOVESPA (Brazil)	24,572.18	0.1%	0.2%	4.8%	8.8%	706,804

\*Leyenda: Variación 1D: 1 Día; 5D: 5 Días; 1M: 1 Mes; YTD: Var. % a la fecha  
Fuente: Refinitiv, Bloomberg

### Monedas

	Precio	1 D*	5 D*	1 M*	YTD*
▲ Sol (PEN)	3.57	0.07%	-0.01%	-2.20%	-4.76%
▼ Peso Chileno (CLP)	805.90	-1.12%	-0.65%	1.88%	0.21%
▼ Peso Colombiano (COP)	3,972.50	-0.65%	-3.87%	-5.90%	3.61%
▼ Peso Mexicano (MXN)	16.72	-0.14%	-0.99%	-3.69%	-18.82%
▼ Real Brasileiro (BRL)	4.79	-0.40%	-0.56%	-2.69%	-6.05%

\*Leyenda: Variación 1D: 1 Día; 5D: 5 Días; 1M: 1 Mes; YTD: Var. % a la fecha

Fuente: Refinitiv

### Renta Fija

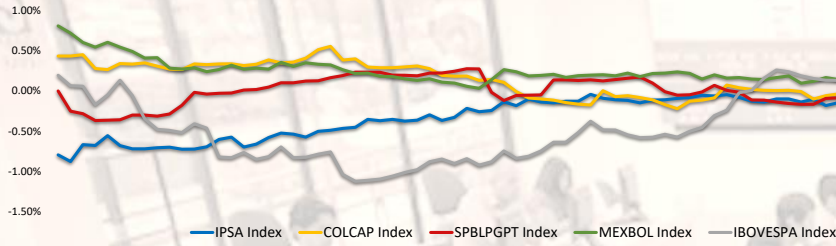
Instrumento	Moneda	Precio	Bid Yield (%)	Ask Yield (%)	Duración
PERU 7.35 07/21/25	USD	5.47	103.42	526.5%	1.84
PERU 4.125 08/25/27	USD	4.84	97.05	485.9%	3.75
PERU 8.75 11/21/33	USD	5.28	126.72	526.7%	7.35
PERU 6.55 03/14/37	USD	5.17	112.07	518.9%	8.92
PERU 5.625 11/18/2050	USD	5.38	102.42	540.2%	14.38
CHILE 2.45 01/31/31	USD	4.56	86.16	459.9%	6.78
CHILE 3.125 01/21/26	USD	4.86	95.88	484.3%	2.39
CHILE 3.625 10/30/42	USD	5.13	80.95	515.1%	13.27
COLOM 11.85 03/09/28	USD	7.67	115.87	763.9%	3.64
COLOM 10.375 01/28/33	USD	7.81	116.02	753.8%	6.29
COLOM 7.375 09/18/37	USD	7.48	99.07	736.5%	8.79
COLOM 6.125 01/18/41	USD	7.70	84.16	756.5%	10.42
MEX 4 10/02/23	MXV	4.43	88.62	440.0%	7.53
MEX5.55 01/45	USD	5.77	96.87	575.7%	12.35

Fuente: Refinitiv

Coordinador Laboratorio de Mercado de Capitales: MS Javier Penny Pestana  
Apoyo: Nadia Contreras, Nikolas Díaz, Joseph Martinez y Marcelo Cossar  
email: pulsoBursatil@ulima.edu.pe

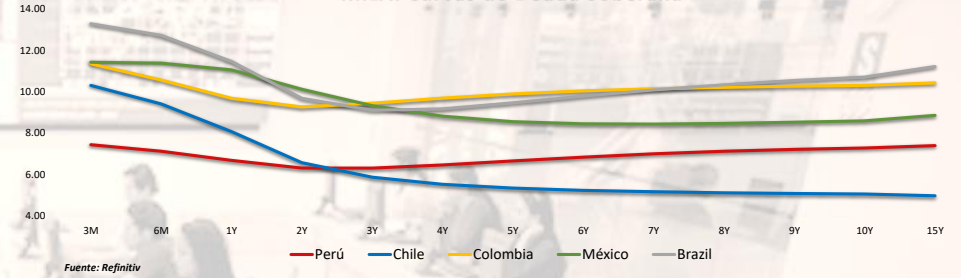
El contenido del presente documento es únicamente informativo. Los datos y opiniones expresados no deben ser interpretados como recomendaciones para la toma de decisiones futuras. Bajo ninguna circunstancia, el Laboratorio de Mercado de Capitales de la Universidad de Lima se hará responsable por el uso de lo expresado en este documento.

**MILA: Evolución Intraday**



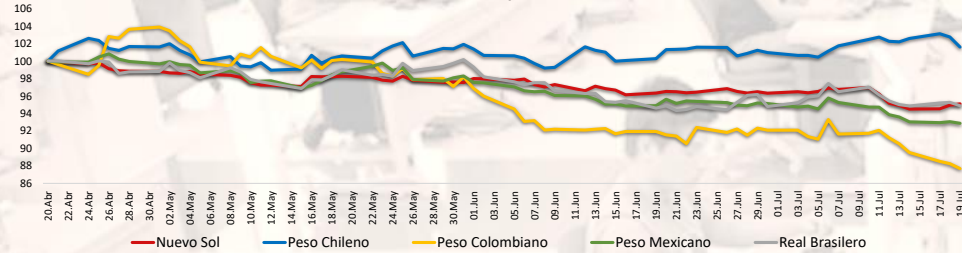
Fuente: Refinitiv

**MILA: Curvas de Deuda Soberana**



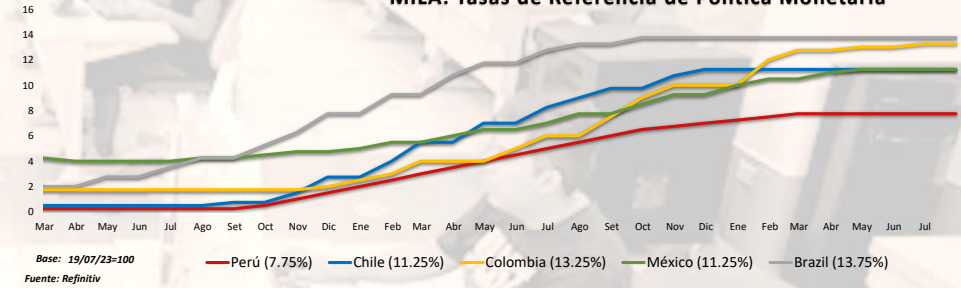
Fuente: Refinitiv

**MILA: Índices de Tipo de Cambio ( 3 meses )**



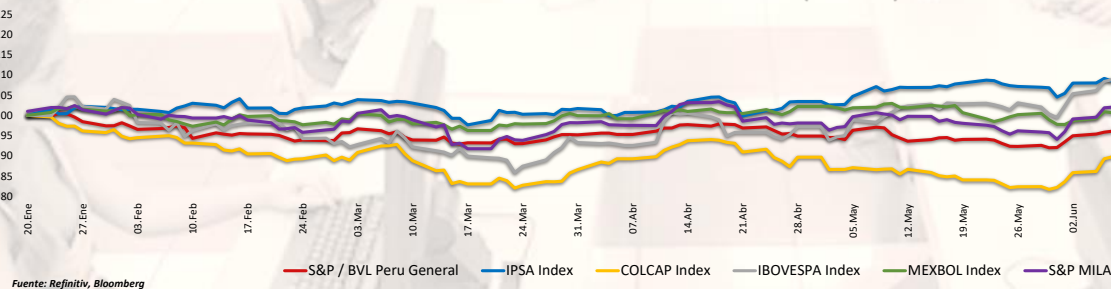
Fuente: Refinitiv

**MILA: Tasas de Referencia de Política Monetaria**



Fuente: Refinitiv

**MILA: Indices Bursátiles (6 meses)**



Fuente: Refinitiv, Bloomberg

Coordinador Laboratorio de Mercado de Capitales: MS Javier Penny Pestana  
Apoyo: Nadia Contreras, Nikolas Díaz, Joseph Martínez y Marcelo Cossar  
email: pulsobursatil@ulima.edu.pe

## MUNDO

### Estados Unidos:

El mercado estadounidense cerró con rendimientos positivos. El índice DOW JONES cerró con resultados positivos, debido a un escenario optimista luego de que los datos indicaron un enfriamiento de la inflación del Reino Unido y la espera de un inicio de ganancias tecnológicas. Asimismo, Netflix cayó después de un pronóstico de ventas que no cumplió con las expectativas. Por otro lado, las acciones de Carvana se dispararon un 40.2% después de que el minorista de autos usados anunciara un plan de reestructuración de deuda. El índice S&P 500 también terminó con un rendimiento positivo, teniendo la atención principalmente en los resultados corporativos como Tesla, Netflix, IBM y United Airlines que reportarán los resultados trimestrales hoy después de la campana de cierre. Entre las acciones, las acciones de Verizon y AT&T aumentaron un 5,3 % y un 8,5 % respectivamente, luego de la venta masiva impulsada por los cables de plomo. Asimismo, las acciones de Goldman Sachs ganaron casi un 1% a pesar de reportar la ganancia trimestral más baja en casi seis años y las ganancias también fueron decepcionantes. Por último, el índice NASDAQ finalizó el día al alza, en el lado corporativo, las acciones de Microsoft Corporation subieron un 0.2% después de que el gigante del software anunciara que cobraría 30 dólares al mes a los clientes empresariales por acceder a las herramientas de IA de su paquete de productos Office. De este

### Europa:

Los principales índices europeos terminaron la sesión con rendimientos mixtos. El índice paneuropeo STOXX 600 cerró en positivo, en un contexto donde la tasa de inflación de los precios al consumo en la zona euro se confirmó en el 5,5% en junio de 2023, el nivel más bajo desde enero de 2022, debido principalmente a un descenso de la inflación. El mercado inglés, reflejado en el FTSE 100 terminó con rendimientos positivos. Donde los constructores de viviendas se dispararon un 7%, la mayor subida desde 2008, ya que la relajación de las apuestas sobre el endurecimiento del Banco Central Europeo, logran impulsar las esperanzas de un cierto respiro para los actuales problemas hipotecarios de la economía británica. Del mismo modo, el mercado alemán, cerró con acciones a la baja. En un contexto en el frente empresarial, las acciones de Kering subieron un 5% tras anunciar el nombramiento del nuevo Consejero Delegado de Gucci. Por otro lado, el fabricante de equipos de semiconductores ASML registró un beneficio neto en el segundo trimestre mejor de lo esperado y aumentó sus previsiones para todo el año. El mercado francés cerró en positivo, en una situación donde las ganancias estuvieron lideradas por el repunte del 7,3% del gigante del lujo Kering, que se vieron respaldadas por los nuevos rumores de que Bluebell Capital podría tomar una posición importante en la empresa. De este modo, FTSE 100 +1.80%; CAC 40 +0.11%; DAX -0.10%; STOXX 600 +0.26% terminaron en niveles mixtos.

### Asia:

Los principales índices asiáticos cerraron con rendimientos mixtos. El mercado chino acabó con rendimientos mixtos, debido a los débiles datos económicos, que mantuvieron vivas las esperanzas de una mayor relajación de la política monetaria, pues mostraron que la economía china creció un 6.3% en el segundo trimestre, por debajo de la expansión del 7.3% esperada por los analistas. Asimismo, las autoridades chinas prometieron que pondrán en marcha políticas para "restaurar y expandir" el consumo, mientras que un funcionario del Banco Popular de declaró que el banco central aún dispone de un amplio margen de maniobra política para abordar los retos y cambios imprevistos a los que se enfrenta la segunda mayor economía del mundo. En línea, el índice Hang Seng cerró con pérdidas, afectado principalmente por las pérdidas de los sectores financiero, de consumo y tecnológico. Además, no hay una solución fácil para la depresión económica de China y parece que el plan de Pekin para impulsar el consumo no estimulará significativamente la recuperación. El mercado sureño terminó con resultados positivos, donde el financiamiento marcó la primera inversión de crecimiento tecnológico de KKR en Corea como parte de su estrategia de Asia Next Generation Technology, que respalda el crecimiento de empresas innovadoras, dijo Musinsa. El mercado japonés cerró al alza, en un contexto en donde el gobernador del Banco de Japón, Kazuo Ueda, señaló el compromiso del banco con la política ultra laxa, afirmando que aún queda un trecho para alcanzar de forma sostenible y estable el objetivo de inflación del 2%. El mercado australiano terminó al alza, en un contexto de riesgos inflacionistas asociados a un mercado laboral muy ajustado y a la preocupación por las expectativas inflacionistas. Además, Bill Evans, economista jefe de Westpac Group, espera que el Banco de la Reserva de Australia decida subir el tipo de interés un 0.25% más en la reunión de agosto. De esta forma, NIKKEI +1.24%; HANG SENG -0.33%; CSI 300 -0.11%; S&P/ASX 200 +0.55%; KOSPI +0.02%; SHANGHAI COMPOSITE +0.03% terminaron con

### ETFs

	Mon.	Cierre	1 D	5 D	1 M	YTD	Bolsa
SPDR S&P 500 ETF TRUST	USD	455.20	0.22%	2.06%	6.72%	3.95%	PCQ
ISHARES MSCI EMERGING MARKETS ETF	USD	40.68	-0.20%	-0.07%	3.25%	-11.93%	PCQ
ISHARES IBOXX \$ HIGH YIELD CORPORATE BOND ETF	USD	75.51	0.08%	0.41%	1.72%	-9.38%	PCQ
FINANCIAL SELECT SECTOR SPDR FUND	USD	35.12	0.43%	2.21%	5.88%	-7.72%	PCQ
VANECK GOLD MINERS ETF	USD	32.36	-0.83%	1.70%	4.22%	-9.43%	PCQ
ISHARES RUSSELL 2000 ETF	USD	196.80	0.42%	2.57%	5.11%	-3.64%	PCQ
SPDR GOLD SHARES	USD	183.67	0.02%	0.98%	1.95%	2.19%	PCQ
ISHARES 20+ YEAR TREASURY BOND ETF	USD	102.95	1.13%	2.10%	2.05%	-24.56%	NMQ
INVESCO QQQ TRUST SERIES 1	USD	385.65	-0.02%	3.44%	10.56%	11.07%	NMQ
ISHARES BIOTECHNOLOGY ETF	USD	130.41	0.53%	1.91%	1.23%	3.44%	NMQ
ENERGY SELECT SECTOR SPDR FUND	USD	82.59	0.58%	-1.66%	0.56%	13.26%	PCQ
PROSHARES ULTRA VIX ST FUTURES ETF	USD	17.43	2.95%	-0.51%	-25.19%	-90.55%	BTQ
UNITED STATES OIL ETF	USD	67.69	-0.40%	-0.27%	4.61%	-10.25%	PCQ
ISHARES MSCI BRAZIL ETF	USD	32.27	0.19%	0.78%	4.74%	-5.03%	PCQ
SPDR S&P OIL & GAS EXP & PRODUCTION ETF	USD	133.94	0.51%	0.32%	3.77%	10.23%	PCQ
UTILITIES SELECT SECTOR SPDR FUND	USD	66.24	1.02%	-0.96%	-0.38%	-2.82%	PCQ
ISHARES US REAL ESTATE ETF	USD	89.00	1.10%	0.38%	4.46%	-13.74%	PCQ
SPDR S&P BIOTECH ETF	USD	85.76	0.21%	1.16%	-2.78%	-3.99%	PCQ
ISHARES IBOXX \$ INVESTMENT GRADE CORP BOND ETF	USD	108.51	0.57%	0.91%	2.05%	-11.83%	PCQ
ISHARES JP MORGAN USD EMERGING MARKETS BOND ETF	USD	87.26	-0.27%	0.87%	2.91%	-10.14%	NMQ
REAL ESTATE SELECT SECT SPDR FUND	USD	38.56	1.10%	0.08%	2.72%	-15.77%	PCQ
ISHARES CHINA LARGE-CAP ETF	USD	27.70	0.65%	-1.63%	0.73%	-19.87%	PCQ
CONSUMER STAPLES SPDR FUND	USD	74.73	1.01%	1.37%	2.75%	0.69%	PCQ
VANECK JUNIOR GOLD MINERS ETF	USD	39.06	-0.89%	1.96%	5.03%	-13.49%	PCQ
SPDR BLOOMBERG HIGH YIELD BOND ETF	USD	92.63	0.09%	0.43%	1.79%	-10.77%	PCQ
VANGUARD REAL ESTATE INDEX FUND ETF	USD	86.06	1.13%	0.36%	2.84%	-17.18%	PCQ
DIREXION DAILY GOLD MINERS INDEX BULL 2X SHARES	USD	39.93	-1.38%	2.67%	6.17%	-35.51%	PCQ
PROSHARES ULTRASHORT 20+ YEAR TREASURY	USD	29.37	-2.23%	-3.99%	-4.58%	51.00%	PCQ
ISHARES MSCI EAFE ETF	USD	74.21	-0.05%	1.50%	4.68%	-2.33%	PCQ
ISHARES PREFERRED AND INCOME SECURITIES ETF	USD	30.94	0.47%	0.03%	0.31%	-14.52%	NMQ
WISDOMTREE JAPAN HEDGED EQUITY ETF	USD	82.96	0.75%	3.18%	4.95%	35.29%	PCQ
GRAYSCALE BITCOIN TRUST (BTC)	USD	20.08	1.88%	1.93%	45.19%	-33.46%	PNK

Fuente: Refinitiv

## Principales índices

	Cierre	1 D	5 D	1 M	YTD	Cap. Burs. (US\$ Mill.)
▼ Dow Jones (EEUU)	52.82	-0.30%	-2.38%	-1.95%	-10.78%	195,927
▲ Standard & Poor's 500 (EEUU)	4,565.72	0.24%	2.09%	6.99%	4.08%	39,713
▲ NASDAQ Composite (EEUU)	14,358.02	0.03%	3.15%	9.56%	4.41%	23,996
▼ Stoxx EUROPE 600 (Europa)	461.97	0.26%	0.75%	0.25%	3.50%	622,107,198
▼ DAX (Alemania)	30.32	-0.30%	1.07%	3.38%	8.87%	181
▲ FTSE 100 (Reino Unido)	7,588.20	1.80%	2.32%	-0.47%	2.14%	582
▲ CAC 40 (Francia)	7,326.94	0.11%	-0.08%	1.72%	12.76%	2,913,530
▼ IBSX 35 (España)	9,451.80	-0.04%	-0.02%	0.98%	13.59%	719,457
▼ MSCI AIC Asia Pacific Index	528.29	-0.29%	1.61%	2.14%	-11.01%	22,177
▼ SHANGHAI SE Comp. (China)	18,952.31	-0.33%	0.48%	-1.56%	-15.18%	21,725
▲ NIKKEI 225 (Japón)	3,198.84	0.03%	0.08%	0.03%	-8.19%	38,915,872
▲ S&P / ASX 200 (Australia)	32,896.03	1.24%	2.98%	3.08%	24.64%	578,317
▲ KOSPI (Corea del Sur)	7,323.70	0.55%	2.63%	2.89%	2.91%	42,379
	2,608.24	0.02%	1.30%	-0.28%	-3.52%	8,865,208

\*Legenda: Variación 1D: 1 Día; 5D: 5 Días; 1M: 1 Mes; YTD; Var. % a la fecha

Fuente: Refinitiv, Bloomberg

## Renta Variable

### Estados Unidos (Acciones del SPX Index)

Más Subieron	Mon.	Precio	▲%	Bolsa	Más Bajaron	Mon.	Precio	▼%	Bolsa
WESTERN DGTL C/d	USD	36.75	11.26%	NSQ	ONEOK INC/d	USD	57.95	-9.06%	NYQ
COMERICA INC/d	USD	34.3	7.29%	NYQ	PORWALAU-X/d	INR	28.45	-4.85%	BSE
GYCOORP NEW/d	USD	9.59	6.67%	NYQ	FIRST SOLAR/d	USD	221.59	-4.36%	NSQ
DISH NETWORK A/d	USD	6.57	6.66%	NSQ	TRACTOR SUPPLY/d	USD	231.53	-3.50%	NSQ
MICRON TECH/d	USD	64.64	6.11%	NSQ	AMEREN CORP/d	USD	85.06	-3.03%	NYQ

Fuente: Refinitiv

Fuente: Refinitiv

### Europa (Acciones del STOXX EUROPE 600)

Más Subieron	Mon.	Precio	▲%	Bolsa	Más Bajaron	Mon.	Precio	▼%	Bolsa
CSAI INC A ORD/d	USD	23.97	23.43%	NYQ	GREEN RS FDS O/d	CAD	(en blanco)	-100.00%	CVÉ
PLAYAGS INC OR/d	USD	6.14	15.85%	NYQ	LUMINEX RESOUR/d	CAD	(en blanco)	-100.00%	CVE
BLEND LABS A O/d	USD	1.11	15.30%	NYQ	BARSELE MINERA/d	CAD	(en blanco)	-100.00%	CVE
SAMHALLSBYGG/d	SEK	6.724	10.59%	STO	MANILLA BULLETI/d	PHP	(en blanco)	-100.00%	PHS
HEICO CORP/d	USD	178.9	7.80%	NYQ	AKZO NOBEL/d	EUR	(en blanco)	-100.00%	CHI

Fuente: Refinitiv

Fuente: Refinitiv

## Monedas

	Precio	1 D*	5 D*	1 M*	YTD*
▲ Euro	1.1199	0.01%	0.64%	4.69%	0.70%
▼ Yen	139.6	-0.05%	0.79%	-0.36%	20.87%
▼ Yuan	7.226	0.00%	0.84%	1.36%	14.32%
▼ Won coreano	1265.38	-0.12%	-0.71%	-3.28%	5.17%
▼ Libra Esterlina	1.2935	-0.02%	-0.39%	4.03%	-3.49%
▼ Dólar de Hong Kong	7.8086	-0.01%	-0.22%	-0.43%	-0.05%
▼ Dólar Australiano	0.6768	-0.09%	-0.28%	1.77%	-7.24%

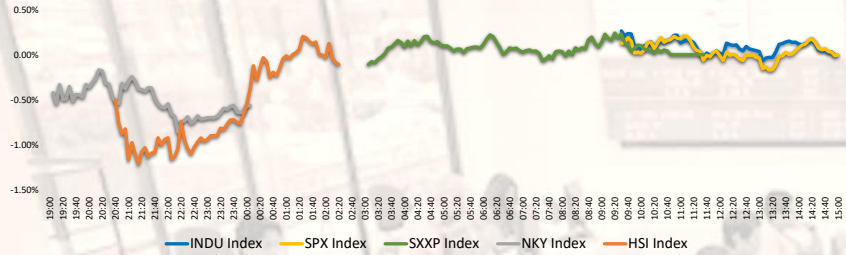
\*Legenda: Variación 1D: 1 Día; 5D: 5 Días; 1M: 1 Mes; YTD; Var. % a la fecha

## Materias Primas

	Precio	1 D*	5 D*	1 M*	YTD*
Oro (US\$ Oz. T) (LME)	8444.99	0.00%	-0.52%	1.84%	-17.16%
Plata (US\$ Oz. T) (LME)	2377.25	0.00%	-1.40%	-0.91%	-38.69%
Cobre (US\$ TM) (LME)	75.35	-0.53%	-0.53%	3.73%	-7.40%
Zinc (US\$ TM) (LME)	28804	0.00%	-1.96%	10.39%	-37.21%
Petroleo WTI (US\$ Barril) (NYM)	2081.25	0.00%	-0.48%	1.54%	-13.29%
Etaño (US\$ TM) (LME)	#N/A N/A	#VALOR!	#VALOR!	#VALOR!	#VALOR!
Plomo (US\$ TM) (LME)	24.21	1.47%	1.25%	-0.12%	41.08%
Asúcar #11 (US\$ Libra) (NYB-ICE)	3433	0.76%	2.82%	11.06%	35.80%
Cacao (US\$ TM) (NYB-ICE)	0	0.00%	0.00%	0.00%	0.00%
Café Arábica (US\$ TM) (NYB-ICE)	0	0.00%	0.00%	0.00%	0.00%

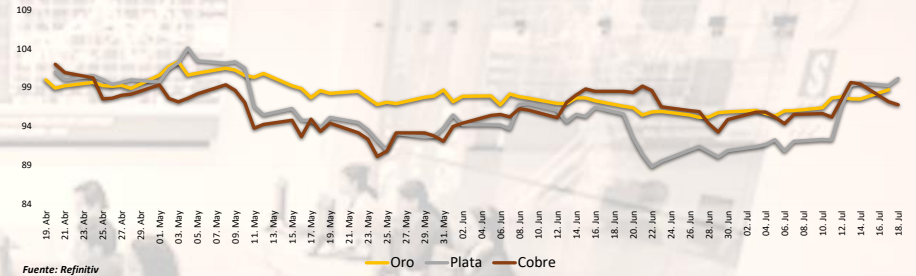
\*Legenda: Variación 1D: 1 Día; 5D: 5 Días; 1M: 1 Mes; YTD; Var. % a la fecha

**Mercado Evolución Intraday (var %)**



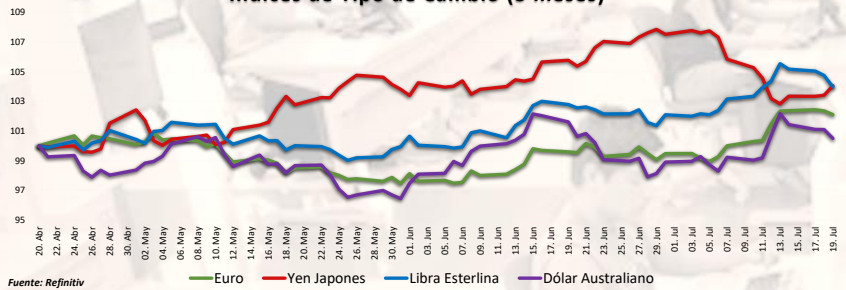
Fuente: Refinitiv, Bloomberg

**Índices de Metales principales (3 meses)**



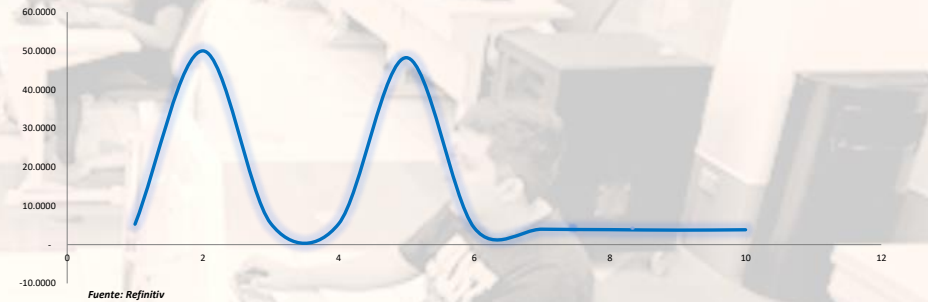
Fuente: Refinitiv

**Índices de Tipo de Cambio (3 meses)**



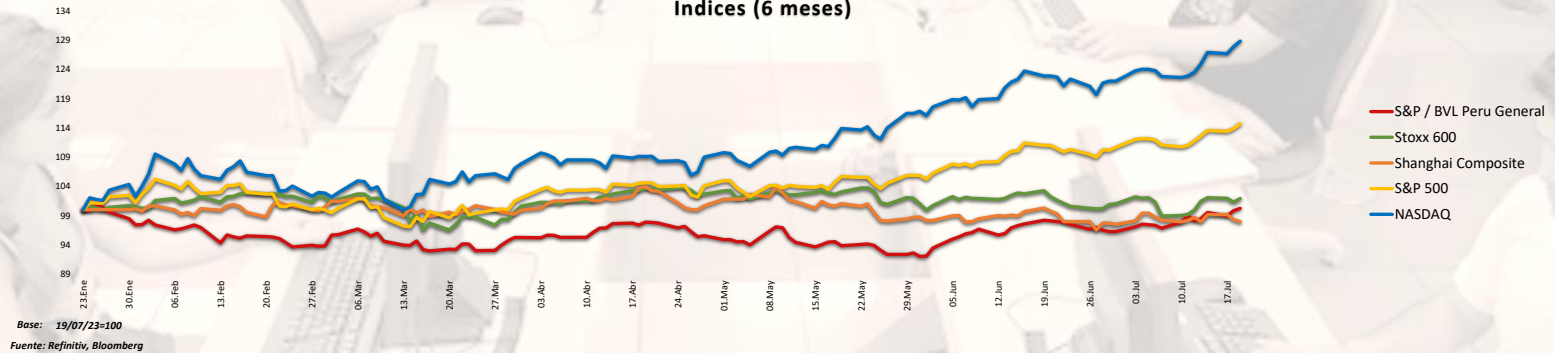
Fuente: Refinitiv

**Curva de Rendimiento Bonos Tesoro EEUU (%)**



Fuente: Refinitiv

**Índices (6 meses)**



Base: 19/07/23=100  
Fuente: Refinitiv, Bloomberg

Coordinador Laboratorio de Mercado de Capitales: MS Javier Penny Pestana  
Apoyo: Nadia Contreras, Níkolás Díaz, Joseph Martínez y Marcelo Cossar  
email: pulsobursatil@ulima.edu.pe

**RANKING ACCIONES LIMA**

Código	Moneda	Precio	1 D*	5 D*	1 M*	YTD*	Frecuencia	Volumen	Beta	Rentabilidad por Dividendos (%)	Precio-Beneficio	Capitalización Bursátil (M US\$)	Sector	Participación Índice
ALICORCLIM	S/.	7.10	-0.42%	-0.70%	15.45%	9.77%	0.00%	0	0.62	3.90	9.65	22,180	Industrial	17.60%
BACKUSCLIM	S/.	24.00	0.00%	0.00%	-9.77%	3.02%	90.00%	0	0.40	6.26	89.00	23,793	Industriales	-1.15%
BAP	US\$	156.29	0.03%	4.18%	11.06%	15.21%	90.00%	158,788	0.98	4.34	8.09	24,803,969	Diversas	9.89%
BVN	S/.	1.55	0.00%	0.65%	-1.12%	7.03%	85.00%	0	0.71	7.57	0.00	63,028	Bancos y Financieras	1.38%
CASAGRCLIM	S/.	1.55	0.00%	0.65%	-1.12%	7.03%	85.00%	0	0.71	7.57	0.00	63,028	Bancos y Financieras	1.38%
BBVACLIM	S/.	1.55	0.00%	0.65%	-1.12%	7.03%	85.00%	0	0.71	7.57	0.00	63,028	Bancos y Financieras	1.38%
CORARECLIM	S/.	1.18	0.00%	6.31%	2.61%	-15.31%	80.00%	0	1.02	4.65	0.00	13,446	Industriales	-28.46%
CPAC.K	US\$	5.38	1.13%	2.28%	1.41%	4.23%	90.00%	7,113	0.48	11.05	21.07	38,102	Industriales	-2.94%
CEVERDECLIM	US\$	31.55	-0.38%	0.16%	8.76%	8.33%	85.00%	0	1.10	4.98	8.53	5,918	Mineras	0.98%
ENGEPECLIM	S/.	3.95	1.28%	1.28%	-3.42%	14.75%	90.00%	0	0.70	9.91	10.22	7,011	Servicios Públicos	52.54%
ENHISPCCLIM	US\$	31.55	-0.38%	0.16%	8.76%	8.33%	85.00%	0	1.10	4.98	8.53	5,918	Mineras	0.98%
FERREYCLIM	S/.	2.30	1.32%	2.22%	6.48%	8.44%	90.00%	0	0.98	10.51	5.19	50,047	Diversas	7.61%
AENZACLIM	S/.	0.42	-2.33%	-4.55%	-20.75%	-49.40%	65.00%	0	0.70	0.00	42.00	11,416	Diversas	-60.02%
IFS	US\$	25.00	0.48%	1.83%	7.07%	6.38%	90.00%	21,606	1.11	4.74	5.95	539,362	Diversas	-7.94%
INRETCCLIM	US\$	34.69	1.43%	-0.03%	2.63%	7.84%	80.00%	0	0.73	2.42	14.42	185,402	Diversas	16.52%
LUSURCLIM	S/.	14.90	1.78%	1.71%	1.36%	1.39%	85.00%	0	0.55	2.38	0.00	19,653	Servicios Públicos	-21.10%
MINSURILIM	S/.	3.75	-1.32%	-3.85%	7.14%	5.63%	90.00%	0	1.08	9.91	20.60	37,087	Mineras	-12.65%
SCCO.K	US\$	76.76	0.16%	3.55%	6.69%	27.11%	90.00%	1,233,926	1.25	5.22	17.21	94,149,083	Mineras	34.79%
SIDERCCLIM	S/.	1.21	-3.20%	-2.42%	-10.37%	-24.84%	85.00%	0	0.86	41.40	0.00	24,275	Industriales	-18.41%
UNACEMCLIM	S/.	2.75	0.00%	0.00%	-0.72%	8.69%	10.00%	0	-0.02	3.52	0.00	4,252	Diversas	-8.41%
VOICABCLIM	S/.	2.75	0.00%	0.00%	-0.72%	8.69%	10.00%	0	-0.02	3.52	0.00	4,252	Diversas	-8.41%
BROCALCLIM	S/.	1.55	0.00%	0.65%	-1.12%	7.03%	85.00%	0	0.71	7.57	0.00	63,028	Bancos y Financieras	1.38%
CORARECLIM	S/.	1.55	0.00%	0.65%	-1.12%	7.03%	85.00%	0	0.71	7.57	0.00	63,028	Bancos y Financieras	1.38%
ENGECLIM	S/.	3.40	0.00%	7.94%	0.00%	-50.05%	90.00%	0	0.94	8.51	4.95	2,973	Servicios Públicos	-19.38%
GBVACLIM	S/.	0.42	-2.33%	-4.55%	-20.75%	-49.40%	65.00%	0	0.70	0.00	42.00	11,416	Diversas	-60.02%

Cantidad de Acciones: 25  
Fuente: Refinitiv

Subieron  
Bajaron  
Mantuvieron

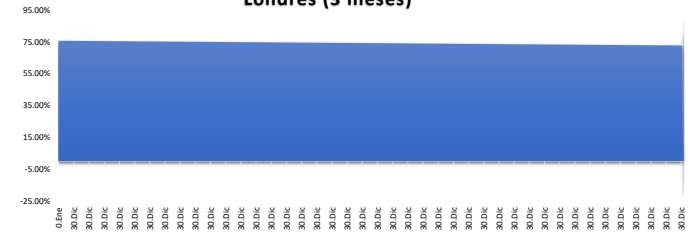
\*\* PER se utiliza en el mercado de valores y moneda original del instrumento  
\*Leyenda: Variación 1D: 1 Día; 5D: 5 Días; 1M: 1 Mes; YTD: Var. % a la fecha

**Índices Sectoriales**

	Cierre	1 D*	5 D*	1 M*	YTD*	Beta
S&P/BVL Consumer Index	1,304.58	0.45%	-0.39%	2.61%	5.76%	0.30
S&P/BVL Industrial Index	232.11	0.76%	0.52%	1.03%	-5.97%	0.19
S&P/BVL Financials Index	1,082.61	0.15%	3.86%	2.80%	13.26%	1.45
S&P/BVL Construction Index	213.17	0.46%	-0.37%	-0.75%	-12.31%	0.16
S&P/BVL Public Services Index	1,079.57	0.35%	3.73%	-2.07%	39.45%	0.39
S&P/BVL Mining Index	440.19	-0.09%	3.50%	2.86%	11.43%	1.65
S&P/BVL Electric Utilities Index	1,053.93	0.35%	3.73%	-2.07%	39.45%	0.39

\*Leyenda: Variación 1D: 1 Día; 5D: 5 Días; 1M: 1 Mes; YTD: Var. % a la fecha  
Fuente: Refinitiv

**Correlación Rend. Índice Minero vs Índice de Metales de Londres (3 meses)**



Fuente: Refinitiv

**Rating Crédito Latinoamérica**

**CLASIFICACIONES DE RIESGO**

País	Moody/s	Fitch	S&P
Perú	A	BBB	BBB
México	Baa2	BBB-	BBB
Venezuela	WR	WD	NR
Brazil	BBB	BB-	BB-
Colombia	BB+	BB+	BB+
Chile	AA-	A-	A
Argentina	CCC	WD	CCC-
Panamá	WR	BBB-	BBB

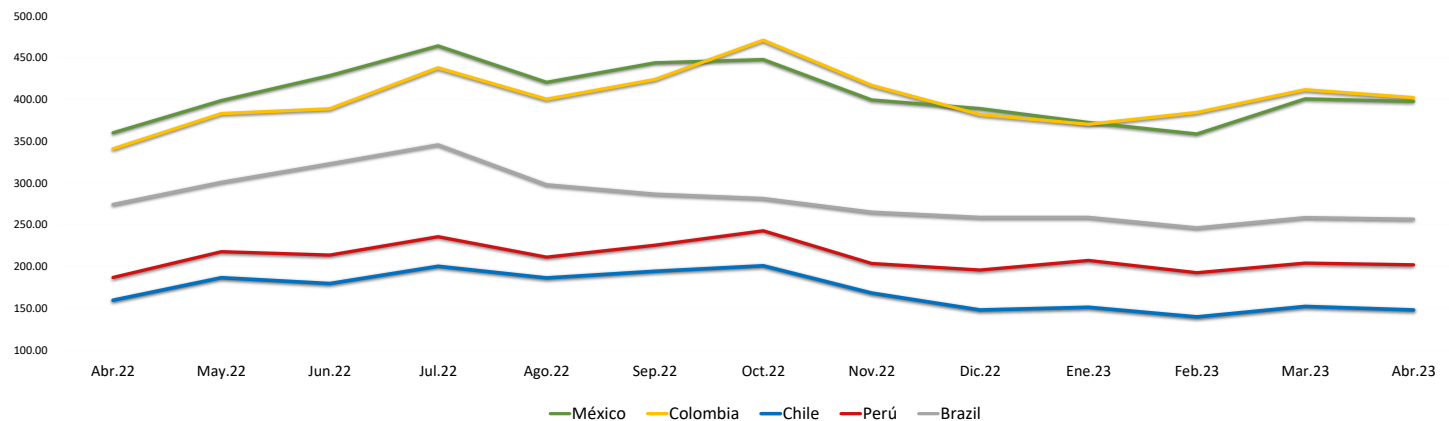
Fuente: Refinitiv, Bloomberg

**Leyenda**

	Moody/s	Fitch	S&P
Prime	Aaa	AAA	AAA
Alto Grado	Aa1	AA+	AA+
	Aa2	AA	AA
	Aa3	AA-	AA-
Grado Alto Medio	A1	A+	A+
	A2	A	A
	A3	A-	A-
Grado Bajo Medio	Baa1	BBB+	BBB+
	Baa2	BBB	BBB
	Baa3	BBB-	BBB-
Sin Grado de Inversión Especulativo	Ba1	BB+	BB+
	Ba2	BB	BB
	Ba3	BB-	BB-
Altamente Especulativo	B1	B+	B+
	B2	B	B
	B3	B-	B-
Riesgo Sustancial	Caa1	CCC+	CCC+
	Caa2	CCC	CCC
	Caa3	CCC-	CCC-
Extremadamente Especulativo	Ca	CC	CC
		C	
Poca esperanzas de Pago		RD	SD
Impago	C	DD	D
		DD	
Sin Clasificar	WR	D	NR

Fuente: Refinitiv, Bloomberg

**Riesgo País Latinoamérica (pbs)**



	Abr.22	May.22	Jun.22	Jul.22	Ago.22	Sep.22	Oct.22	Nov.22	Dic.22	Ene.23	Feb.23	Mar.23	Abr.23
Perú	186.67	217.55	213.55	235.43	211.00	225.27	242.59	203.41	195.50	207.05	192.30	203.83	201.90
Brazil	274.06	300.64	322.82	345.48	297.70	286.56	281.30	264.90	258.64	258.64	246.10	258.35	256.55
Chile	159.44	186.32	179.32	200.10	186.09	194.05	200.69	167.97	147.82	150.95	139.45	152.00	147.75
Colombia	340.78	383.05	388.73	437.86	400.26	423.83	470.84	416.81	381.77	370.18	384.35	411.61	402.15
México	360.00	398.59	428.41	464.10	420.43	443.77	447.72	399.31	389.00	372.32	358.55	400.70	397.60

Fuente: BCRP

Coordinador Laboratorio de Mercado de Capitales: MS Javier Penny Pestana  
Apoyo: Nadia Contreras, Nikolas Diaz, Joseph Martinez y Marcelo Cossar  
email: pulsoBursatil@ulima.edu.pe