

## LATINOAMERICA

Lima, 21 de Julio de 2023

Perú: El índice General de la BVL finalizó la sesión de hoy con un resultado positivo de +0.19%. El índice mantiene una tendencia positiva acumulada anual de +7.96% en moneda local y una tendencia acumulada positiva de +14.51% en moneda ajustada en dólares. Con respecto al S&P/BVL Perú SEL varió en +0.34% mientras que el S&P/BVL LIMA 25 en +0.12%. El spot PEN alcanzó S/.3.5886. Titular: BCR: Tasa de interés preferencial a empresas bajan al 19 de julio.

Chile: El índice IPSA culminó el día con un retorno negativo de -0.35%. Los sectores más perjudicados de la jornada fueron Materiales (-3.24%) y Bienes inmobiliarios (-2.07%). Las acciones con el peor desempeño fueron Sociedad Química y Minera de Chile en -4.05%, Parque Arauco SA en -3.43% y SMU SA en -3.01%. Titular: Fueron US \$2.200 millones: Chile sale al mercado de deuda y emite por primera vez un bono en pesos ligado a materias de sostenibilidad.

Colombia: El índice COLCAP concluyó la sesión con un retorno negativo de -0.08%. Los sectores más perjudicados de la jornada fueron Productos de consumo no básico (-0.88%) y Finanzas (-0.57%). Las acciones con peor desempeño fueron Sociedades Bolívar SA en -4.14%, Canacol Energy Ltd en -1.91% y BanColombia SA en -1.44%. Titular: Gobierno presenta primeras versiones para reformar sistema educativo.

México: El índice IPC cerró el día en terreno positivo de +0.26%. Los sectores más beneficiados de la jornada fueron Bienes de consumo básico (+1.14%) y Materiales (+0.79%). Las acciones con mejor desempeño fueron Bolsa Mexicana de Valores SAB con +2.69%, Grupo Bimbo SAB de CV en +2.02% y Controladora Vuela Cia de Avia con +1.65%. Titular: ¡A llenar el tanque! Hacienda sube el estímulo fiscal a gasolinas Magna y Premium.

Brazil: El índice IBOVESPA cerró el día en terreno positivo de +1.81%. Los sectores más beneficiados de la jornada fueron Productos de consumo no básico (+2.79%) y Salud (+2.78%). Las acciones con mejor desempeño fueron Azul SA con +8.82%, Gol Linhas Aéreas Inteligentes con +7.56% yGlobex Utilidades SA con +6.84%. Titular: El Banco Central indica una mayor atención al mercado laboral en la próxima decisión sobre los tipos de interés.

### Renta Variable

Más Subieron	Bolsa	Mon.	Precio	▲ %
BANCO DE CHILE	SGO	CLP	92.28	3.80%
BOLSA MEXICANA	MEX	MXN	34.68	2.69%
VOLCAN CIA MIN-B	LMA	PEN	0.43	2.41%
BANCO CRED INVER	SGO	CLP	24,605.00	2.10%
GRUPO BIMBO-A	MEX	MXN	88.76	2.02%

Fuente: Refinitiv

Más Bajaron	Bolsa	Mon.	Precio	▼ %
PARQUE ARA SGO	SGO	CLP	1,381	-3.43%
SMU SA	SGO	CLP	155	-3.01%
CENCOSUD S SGO	SGO	CLP	1,805	-1.90%
CMPC	SGO	CLP	1,596	-1.66%
ENGIE ENERC SGO	SGO	CLP	831	-1.62%

Fuente: Refinitiv

Por Monto Negociado	Bolsa	Monto (US\$)
GRUMA SAB-B	MEX	37,124.55
GRUPO F BANORT-O	MEX	29,766.02
CEMEX SAB-CPO	MEX	25,033.81
WALMART DE MEXIC	MEX	22,303.28
BANCO DE CHILE	SGO	16,325.85

Fuente: Refinitiv

Por Volumen	Bolsa	Volumen
BANCO DE CHILE	SGO	147,902,931.00
BANCO SANTANDER	SGO	85,367,288.00
ENEL CHILE SA	SGO	72,135,316.00
ENEL AMERICAS SA	SGO	59,743,756.00
CEMEX SAB-CPO	MEX	33,589,007.00

Fuente: Refinitiv

### ETFs

	Mon.	Cierre	1 D	5 D	1 M	YTD	Bolsa
ISHARES MSCI ALL PERU CAPPED	USD	32.81	0.05%	1.12%	7.90%	-9.39%	PCQ
ISHARES MSCI CHILE CAPPED	USD	31.05	-2.05%	1.04%	5.97%	15.17%	BTQ
GLOBAL X MSCI COLOMBIA	USD	22.65	-0.06%	0.67%	4.67%	-30.52%	PCQ
ISHARES MSCI MEXICO CAPPED	USD	162.07	-0.42%	-1.47%	-0.30%	29.24%	LSE
ISHARES MSCI EMERGING MARKETS	USD	40.32	-0.15%	-1.68%	1.15%	-9.64%	PCQ
VANGUARD FTSE EMERGING MARKETS	CAD	32.84	0.31%	-1.41%	0.31%	-6.17%	TOR
ISHARES CORE MSCI EMERGING MARKETS	USD	50.28	-0.04%	-1.39%	1.60%	-8.28%	PCQ
ISHARES JP MORGAN EMERGING MARKETS BONDS	USD	87.00	0.31%	0.07%	2.15%	-8.04%	NMQ
MORGAN STANLEY EMERGING MARKETS DOMESTIC	USD	4.84	0.00%	-0.82%	0.21%	-1.83%	NYQ
ISHARES MSCI BRAZIL ETF	USD	33.02	2.17%	2.39%	4.49%	-3.70%	PCQ

Fuente: Refinitiv

### Principales índices

	Cierre	1 D	5 D	1 M	YTD	Cap. Burs. (US\$ Mill.)
▼ IPSA (Chile)	6,300.91	-0.35%	2.78%	10.72%	35.75%	131,022
▼ IGPA (Chile)	32,161.77	-0.64%	2.12%	10.55%	36.41%	160,241
▲ COLSC (Colombia)	859.29	0.38%	1.03%	-1.81%	-18.01%	3,764
▼ COLCAP (Colombia)	1,172.85	-0.08%	0.74%	-0.94%	-23.95%	63,139
▲ S&P/BVL LIMA (Peru)	23,028.30	0.19%	1.19%	4.67%	-7.24%	112,170
▲ S&P/BVL SEL (Peru)	592.22	0.34%	1.08%	6.46%	-9.93%	95,223
▲ S&P/BVL LIMA 25	30,921.67	0.12%	0.60%	3.04%	-12.93%	111,635
▲ IPC (México)	53,702.16	0.26%	-0.13%	-1.49%	0.71%	412,549
▼ S&P MILA 40	528.84	-0.45%	2.02%	6.51%	-0.53%	242,361
▲ IBOVESPA (Brazil)	25,153.96	2.3%	2.5%	4.8%	11.2%	709,997

\*Leyenda: Variación 1D: 1 Día; 5D: 5 Días; 1M: 1 Mes; YTD: Var. % a la fecha  
Fuente: Refinitiv, Bloomberg

### Monedas

	Precio	1 D*	5 D*	1 M*	YTD*
▲ Sol (PEN)	3.57	0.11%	0.87%	-2.03%	-4.75%
▲ Peso Chileno (CLP)	822.00	0.72%	1.02%	4.38%	1.97%
▼ Peso Colombiano (COP)	3,957.00	-0.53%	-2.45%	-5.28%	3.42%
▲ Peso Mexicano (MXN)	16.98	0.61%	1.43%	-1.75%	-18.91%
▼ Real Brasileiro (BRL)	4.78	-0.39%	-0.21%	-2.04%	-5.58%

\*Leyenda: Variación 1D: 1 Día; 5D: 5 Días; 1M: 1 Mes; YTD: Var. % a la fecha  
Fuente: Refinitiv

### Renta Fija

Instrumento	Moneda	Precio	Bid Yield (%)	Ask Yield (%)	Duración
PERU 7.35 07/21/25	USD	5.62	103.25	534.3%	1.90
PERU 4.125 08/25/27	USD	5.06	96.81	492.8%	3.74
PERU 8.75 11/21/33	USD	5.43	126.62	527.6%	7.33
PERU 6.55 03/14/37	USD	5.33	111.72	522.3%	8.88
PERU 5.625 11/18/2050	USD	5.52	102.14	542.0%	14.24
CHILE 2.45 01/31/31	USD	4.69	86.29	457.8%	6.77
CHILE 3.125 01/21/26	USD	4.92	96.02	478.9%	2.42
CHILE 3.625 10/30/42	USD	5.25	80.69	517.7%	13.21
COLOM 11.85 03/09/28	USD	7.68	115.98	760.5%	3.64
COLOM 10.375 01/28/33	USD	7.98	115.99	754.2%	6.27
COLOM 7.375 09/18/37	USD	7.59	98.50	743.1%	8.76
COLOM 6.125 01/18/41	USD	7.78	84.48	752.8%	10.39
MEX 4 10/02/23	MXV	4.46	88.34	445.0%	7.52
MEX5.55 01/45	USD	5.92	95.68	585.8%	12.62

Fuente: Refinitiv

Coordinador Laboratorio de Mercado de Capitales: MS Javier Penny Pestana  
Apoyo: Nadia Contreras, Nikolas Díaz, Joseph Martinez y Marcelo Cossar  
email: pulsobursatil@ulima.edu.pe

El contenido del presente documento es únicamente informativo. Los datos y opiniones expresados no deben ser interpretados como recomendaciones para la toma de decisiones futuras. Bajo ninguna circunstancia, el Laboratorio de Mercado de Capitales de la Universidad de Lima se hará responsable por el uso de lo expresado en este documento.

# PULSO BURSÁTIL

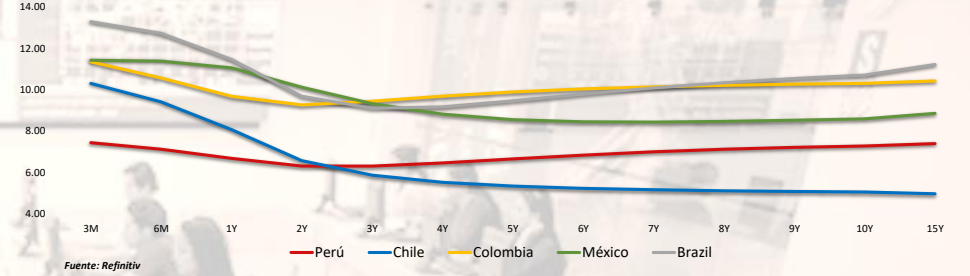
Facultad de Ciencias Empresariales y Económicas  
Carrera de Economía  
Laboratorio de Mercado de Capitales

### MILA: Evolución Intraday



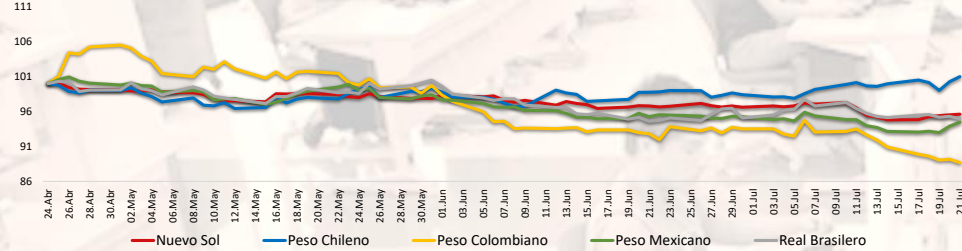
Fuente: Refinitiv

### MILA: Curvas de Deuda Soberana



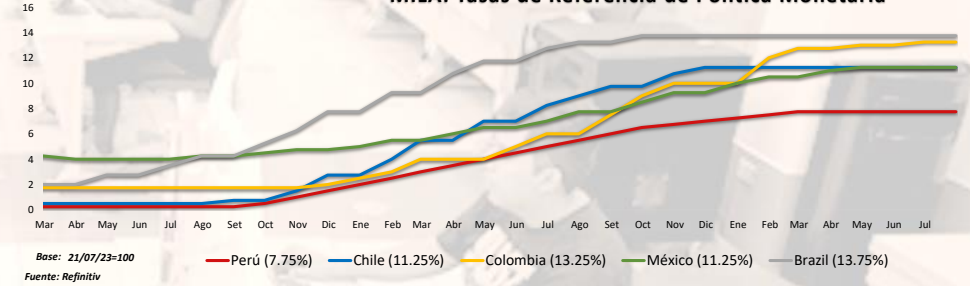
Fuente: Refinitiv

### MILA: Índices de Tipo de Cambio (3 meses)

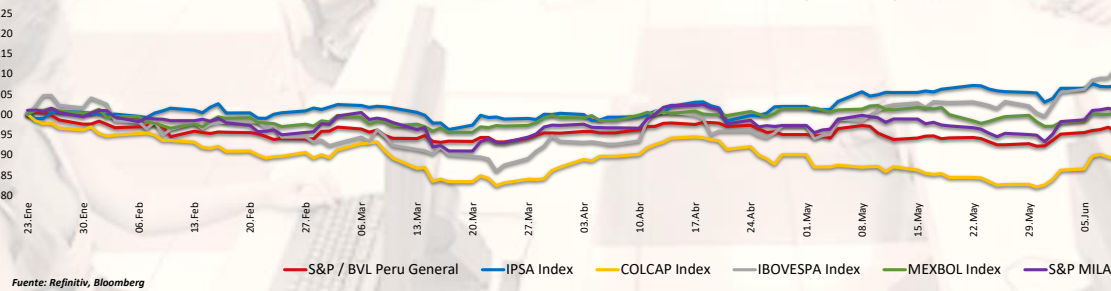


Fuente: Refinitiv

### MILA: Tasas de Referencia de Política Monetaria



### MILA: Índices Bursátiles (6 meses)



Fuente: Refinitiv, Bloomberg

Coordinador Laboratorio de Mercado de Capitales: MS Javier Penny Pestana  
Apoyo: Nadia Contreras, Nikolas Díaz, Joseph Martínez y Marcelo Cossar  
email: pulsobursatil@ulima.edu.pe

El contenido del presente documento es únicamente informativo. Los datos y opiniones expresados no deben ser interpretados como recomendaciones para la toma de decisiones futuras. Bajo ninguna circunstancia, el Laboratorio de Mercado de Capitales de la Universidad de Lima se hará responsable por el uso de lo expresado en este documento.

## MUNDO

### Estados Unidos:

El mercado estadounidense terminó con rendimientos mixtos, en un contexto en donde las solicitudes semanales de subsidio de desempleo en EE.UU. cayeron a mínimos de dos meses la semana pasada, lo que indica una fuerte demanda de trabajadores, mientras que las solicitudes continuas aumentaron al máximo en más de tres meses. Estos datos reforzaron las expectativas de una subida de tipos de 25 puntos básicos por parte de la Reserva Federal la semana que viene. El índice DOW JONES cerró con resultados ligeramente positivos, principalmente en donde las empresas Johnson & Johnson y Goldman Sachs terminaron con beneficios de 0.47%. Además, los inversores también están pendientes de las decisiones sobre los tipos de interés del Banco Central Europeo y el Banco de Japón la semana que viene. El índice S&P 500 también culminó con un rendimiento positivo, en un contexto en donde los inversores evalúan más datos estadounidenses para orientar las perspectivas de la política monetaria de la Reserva Federal. Por último, el índice NASDAQ cerró a la baja, perjudicados por las fuertes pérdidas de Tesla y Netflix en medio de sus débiles resultados trimestrales. En el lado corporativo, American Express se hundió un 3.9% después de que la compañía dejara sin cambios su previsión de beneficios para todo el año y los ingresos incumplieran las expectativas, mientras que los beneficios sorprendieron al alza. De este modo, DOW JONES +0.01%, S&P 500 +0.03% y NASDAQ -0.22% terminaron con resultados mixtos.

### Europa:

Los principales índices europeos terminaron la sesión en su mayoría con rendimientos positivos. El índice paneuropeo STOXX 600 cerró con ganancias, impulsado por las ganancias en las acciones de energía y servicios públicos. El mercado inglés, reflejado en el FTSE 100, cerró al alza, impulsado por señales de desaceleración de la inflación. Asimismo, los datos mostraron que las ventas minoristas superaron las expectativas de junio, lo que ofrece esperanzas de cierta resiliencia ante los mayores costos de endeudamiento. En el frente corporativo, las acciones de Shell y BP subieron un 0.9% y un 0.7%, respectivamente. Del mismo modo, el índice DAX cerró en terreno negativo, liderado por una caída de casi un 5% en las acciones de SAP. La compañía de software extendió las pérdidas después de recortar su perspectiva para todo el año de ventas clave en la nube. El mercado francés cerró al alza, siguiendo un estado de ánimo general de cautela de Europa, ya que los inversores están centrados en las ganancias corporativas. En el frente corporativo, las acciones de LVMH agregaron un 1.4% mientras que L'Oreal saltó un 2.5% y Hermes avanzó temprano un 2%. De este modo, FTSE 100 +0.23%; CAC 40 +0.65%; DAX -0.17%; STOXX 600 +0.32% terminaron en niveles en su mayoría positivos.

### Asia:

Los principales índices asiáticos cerraron con rendimientos, mayormente, negativos. El mercado chino acabó con rendimientos negativos, el Banco Popular de China mantuvo sin cambios los tipos de interés de los préstamos a uno y cinco años en su reunión de julio, desafiando las expectativas de una mayor relajación de la política monetaria en un contexto de ralentización de la economía. En línea, el índice Hang Seng terminó en verde. Los sectores tecnológico, financiero y de consumo lideraron las subidas, mientras que el inmobiliario avanzó modestamente. Entre los valores que más subieron se encuentran Kuaishou Tech (4,8%), Hang Seng Bank (3,9%), Alibaba Health (2,2%) y Citic Ltd. (2,1%). (2,1%). El mercado surecoreano terminó con resultados positivos. El mercado japonés cerró a la baja. Las pérdidas fueron impulsadas por Advantest (-5,79%), Tokyo Electron (-5,65%) y Screen Holdings (-5,00%). Las mayores subidas correspondieron a Hino Motors, (3,00%), Panasonic (2,93%) y Toyo Seikan (2,67%). El mercado australiano terminó en rojo. Las acciones australianas también seguían tambaleándose tras la publicación el jueves de un sólido informe sobre el empleo, que aumentó las apuestas a un mayor endurecimiento monetario por parte del Banco de la Reserva de Australia. De esta forma, NIKKEI -0.57%, HANG SENG +0.78%; CSI 300 -0.05%; S&P/ASX 200 -0.15%; KOSPI +0.37%, SHANGHAI COMPOSITE -0.06% terminaron con rendimientos positivos.

## ETFs

	Mon.	Cierre	1 D	5 D	1 M	YTD	Bolsa
SPDR S&P 500 ETF TRUST	USD	452.18	0.00%	0.65%	5.18%	4.63%	PCQ
ISHARES MSCI EMERGING MARKETS ETF	USD	40.32	-0.15%	-1.68%	1.15%	-9.64%	PCQ
ISHARES IBOXX \$ HIGH YIELD CORPORATE BOND ETF	USD	75.37	0.25%	0.36%	0.87%	-8.69%	PCQ
FINANCIAL SELECT SECTOR SPDR FUND	USD	35.26	-0.34%	2.95%	6.37%	-5.29%	PCQ
VANECK GOLD MINERS ETF	USD	31.49	0.32%	-1.47%	1.32%	-15.80%	PCQ
ISHARES RUSSELL 2000 ETF	USD	194.46	-0.32%	1.53%	5.10%	-2.11%	PCQ
SPDR GOLD SHARES	USD	182.18	-0.31%	0.41%	0.08%	-0.82%	PCQ
ISHARES 20+ YEAR TREASURY BOND ETF	USD	101.73	0.03%	0.43%	-0.19%	-27.46%	NMQ
INVECO QQQ TRUST SERIES 1	USD	375.63	-0.30%	-0.91%	5.96%	11.36%	NMQ
ISHARES BIOTECHNOLOGY ETF	USD	131.47	0.93%	2.52%	2.04%	7.26%	NMQ
ENERGY SELECT SECTOR SPDR FUND	USD	84.30	0.89%	3.50%	3.65%	12.06%	PCQ
PROSHARES ULTRA VIX ST FUTURES ETF	USD	17.08	-2.01%	-1.56%	-24.09%	-91.40%	BTQ
UNITED STATES OIL ETF	USD	68.99	1.38%	2.25%	9.63%	-13.18%	PCQ
ISHARES MSCI BRAZIL ETF	USD	33.02	2.17%	2.39%	4.49%	-3.70%	PCQ
SPDR S&P OIL & GAS EXP & PRODUCTION ETF	USD	136.08	0.53%	5.43%	6.91%	8.86%	PCQ
UTILITIES SELECT SECTOR SPDR FUND	USD	68.46	1.50%	2.41%	3.12%	-3.43%	PCQ
ISHARES US REAL ESTATE ETF	USD	89.14	0.46%	-0.01%	5.82%	-14.73%	PCQ
SPDR S&P BIOTECH ETF	USD	84.97	0.76%	0.65%	-3.07%	1.28%	PCQ
ISHARES IBOXX \$ INVESTMENT GRADE CORP BOND ETF	USD	107.97	0.18%	0.48%	1.13%	-12.67%	PCQ
ISHARES JP MORGAN USD EMERGING MARKETS BOND ETF	USD	87.00	0.31%	0.07%	2.15%	-8.04%	NMQ
REAL ESTATE SELECT SECT SPDR FUND	USD	38.60	0.44%	-0.49%	3.99%	-17.29%	PCQ
ISHARES CHINA LARGE-CAP ETF	USD	27.62	0.07%	-2.37%	-0.72%	-16.23%	PCQ
CONSUMER STAPLES SPDR FUND	USD	75.63	0.34%	1.82%	3.45%	-0.32%	PCQ
VANECK JUNIOR GOLD MINERS ETF	USD	37.91	-0.21%	-1.20%	1.34%	-18.60%	PCQ
SPDR BLOOMBERG HIGH YIELD BOND ETF	USD	92.46	0.22%	0.35%	0.94%	-10.08%	PCQ
VANGUARD REAL ESTATE INDEX FUND	USD	86.18	0.47%	0.06%	4.23%	-18.11%	PCQ
DIREXION DAILY GOLD MINERS INDEX BULL 2X SHARES	USD	37.80	0.56%	-3.03%	0.45%	-44.22%	PCQ
PROSHARES ULTRASHORT 20+ YEAR TREASURY	USD	30.09	-0.07%	-0.73%	-0.27%	63.71%	PCQ
ISHARES MSCI EAFE ETF	USD	73.98	0.20%	0.16%	3.44%	7.17%	PCQ
ISHARES PREFERRED AND INCOME SECURITIES ETF	USD	30.88	0.19%	0.13%	0.55%	-13.84%	NMQ
WISDOMTREE JAPAN HEDGED EQUITY ETF	USD	83.07	0.79%	2.85%	3.39%	37.85%	PCQ
GRAYSCALE BITCOIN TRUST (BTC)	USD	19.88	1.45%	0.63%	46.79%	-23.94%	PNK

Fuente: Refinitiv

## Principales índices

	Cierre	1 D	5 D	1 M	YTD	Cap. Burs. (US\$ Mill.)
▲ Dow Jones (EEUU)	53.05	0.00%	0.25%	2.53%	-9.82%	216,842
▲ Standard & Poor's 500 (EEUU)	4,536.34	0.03%	0.69%	5.52%	4.79%	39,536
▼ NASDAQ Composite (EEUU)	14,032.81	-0.22%	-0.57%	5.83%	5.40%	23,515
▲ Stoxx EUROPE 600 (Europa)	465.40	0.32%	0.99%	1.17%	10.34%	387,904,744
▲ DAX (Alemania)	30.15	0.00%	-0.53%	2.31%	16.91%	134
▲ FTSE 100 (Reino Unido)	7,663.73	0.23%	3.08%	1.34%	9.68%	381
▲ CAC 40 (Francia)	7,432.77	0.65%	0.79%	3.04%	22.62%	3,081,925
▲ IBEX 35 (España)	9,571.50	0.55%	1.41%	2.81%	23.97%	824,334
▲ MSCI AIC Asia Pacific Index	527.94	0.00%	-1.27%	1.36%	-9.55%	22,058
▲ HANG SENG (Hong Kong)	19,075.26	0.78%	-1.74%	-1.62%	-12.92%	21,858
▼ SHANGHAI SE Comp. (China)	3,167.75	-0.06%	-2.16%	-1.97%	-8.12%	39,112,218
▼ NIKKEI 225 (Japón)	32,304.25	-0.57%	-0.27%	0.12%	24.32%	574,420
▲ S&P / ASX 200 (Australia)	7,313.90	-0.15%	0.15%	2.69%	2.86%	39,801
▲ KOSPI (Corea del Sur)	2,609.76	0.37%	-0.71%	-1.19%	-3.82%	9,603,221

\*Leyenda: Variación 1D: 1 Día; 5D: 5 Días; 1M: 1 Mes; YTD; Var. % a la fecha

Fuente: Refinitiv, Bloomberg

## Renta Variable

### Estados Unidos (Acciones del SPX Index)

Más Subieron	Mon.	Precio	▲%	Bolsa	Más Bajaron	Mon.	Precio	▼%	Bolsa
SIGNATURE BK O/d	USD	0.125	15.74%	PNK	SVB FINL GRP O/d	USD	0.3621	-13.79%	PNK
HGH WR NTRWR O/d	USD	0.1241	11.60%	PNK	INTERPUBLIC GRP/d	USD	32.87	-13.32%	NYQ
DANAHER/d	USD	255.88	4.71%	NYQ	OMNICOM GP INC/d	USD	83.81	-4.94%	NYQ
THERMO FISHER/d	USD	562.19	4.44%	NYQ	COMERICA INC/d	USD	50.75	-4.12%	NYQ
BIO-RAD LABS A/d	USD	414.18	4.01%	NYQ	AMER EXPRESS C/d	USD	170.22	-3.89%	NYQ

Fuente: Refinitiv

### Europa (Acciones del STOXX EUROPE 600)

Más Subieron	Mon.	Precio	▲%	Bolsa	Más Bajaron	Mon.	Precio	▼%	Bolsa
C3AI INC A ORD/d	USD	23.97	23.43%	NYQ	GREEN RS FDS O/d	CAD	(en blanco)	-100.00%	CVÉ
PLAYAGS INC OR/d	USD	6.14	15.85%	NYQ	LUMINEX RESOUR/d	CAD	(en blanco)	-100.00%	CVE
BLEND LABS A O/d	USD	1.11	15.30%	NYQ	BARSELE MINERA/d	CAD	(en blanco)	-100.00%	CVE
SAMHALLSBYGG/d	SEK	6.724	10.59%	STO	MANILLA BULLETI/d	PHP	(en blanco)	-100.00%	PHS
HEICO CORP/d	USD	178.9	7.80%	NYQ	AKZO NOBEL/d	EUR	(en blanco)	-100.00%	CHI

Fuente: Refinitiv

## Monedas

	Precio	1 D*	5 D*	1 M*	YTD*
▲ Euro	1.1123	2.31%	-0.93%	3.50%	1.80%
▲ Yen	141.79	1.52%	2.21%	1.76%	23.53%
▼ Yuan	7.1861	-0.55%	0.64%	0.82%	13.73%
▲ Won coreano	1286.19	1.52%	1.41%	-0.09%	5.65%
▲ Libra Esterlina	1.2855	-0.63%	-1.77%	2.28%	-2.80%
▲ Dólar de Hong Kong	7.817	0.10%	0.04%	-0.28%	0.04%
▼ Dólar Australiano	0.6727	-0.69%	-1.61%	-0.18%	-8.72%

\*Leyenda: Variación 1D: 1 Día; 5D: 5 Días; 1M: 1 Mes; YTD; Var. % a la fecha

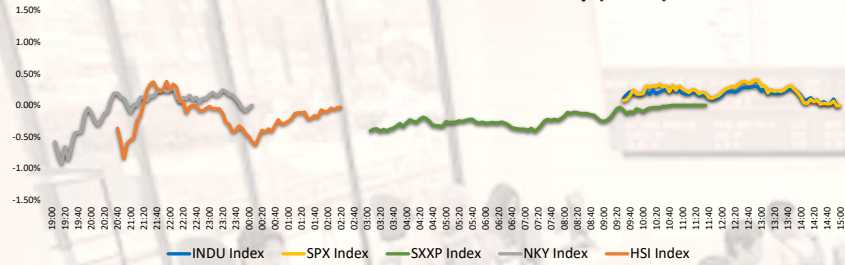
## Materias Primas

	Precio	1 D*	5 D*	1 M*	YTD*
Oro (US\$ Oz. T) (LME)	8460.75	0.00%	-2.32%	1.34%	-20.94%
Plata (US\$ Oz. T) (LME)	2369.75	0.00%	-2.03%	-1.30%	-41.79%
Cobre (US\$ TM) (LME)	77.07	1.88%	2.32%	9.68%	-11.19%
Zinc (US\$ TM) (LME)	28961	0.00%	0.43%	7.35%	-39.38%
Petroleo WTI (US\$ Barril) (NYM)	2100.5	0.00%	-0.74%	1.28%	-14.43%
Etaño (US\$ TM) (LME)	25.09	1.37%	2.58%	1.01%	44.95%
Plomo (US\$ TM) (LME)	25.01	1.38%	2.84%	-0.04%	43.90%
Asúcar #11 (US\$ Libra) (NYB-ICE)	3415	0.80%	1.88%	7.56%	33.61%
Cacao (US\$ TM) (NYB-ICE)	0	0.00%	0.00%	0.00%	0.00%
Café Arábica (US\$ TM) (NYB-ICE)	0	0.00%	0.00%	0.00%	0.00%

\*Leyenda: Variación 1D: 1 Día; 5D: 5 Días; 1M: 1 Mes; YTD; Var. % a la fecha

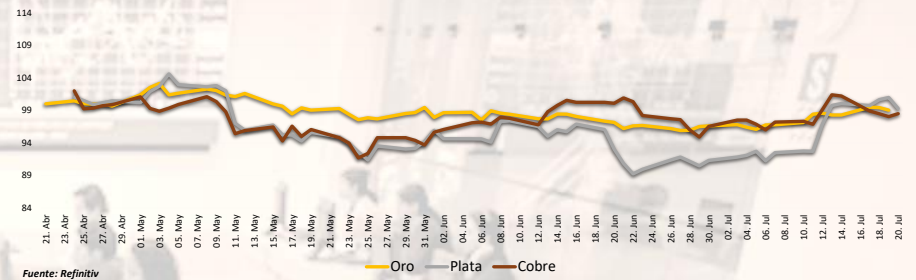
Coordinador Laboratorio de Mercado de Capitales: MS Javier Penny Pestana  
Apoyo: Nadia Contreras, Nikolas Díaz, Joseph Martínez y Marcelo Cossar  
email: pulsobursatil@ulima.edu.pe

**Mercado Evolución Intraday (var %)**



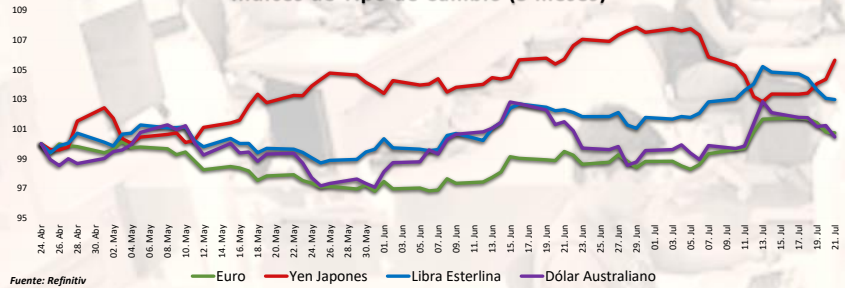
Fuente: Refinitiv, Bloomberg

**Índices de Metales principales (3 meses)**



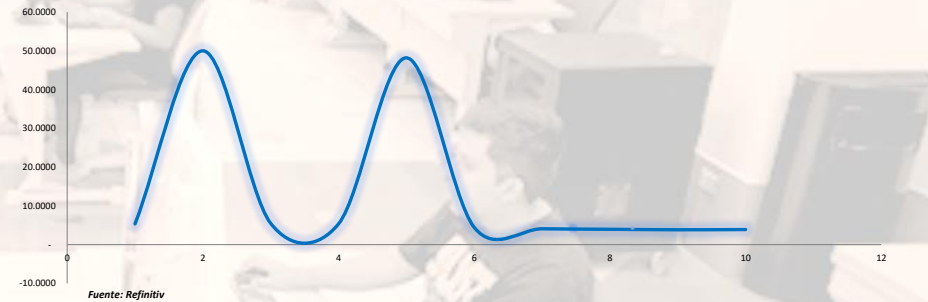
Fuente: Refinitiv

**Índices de Tipo de Cambio (3 meses)**



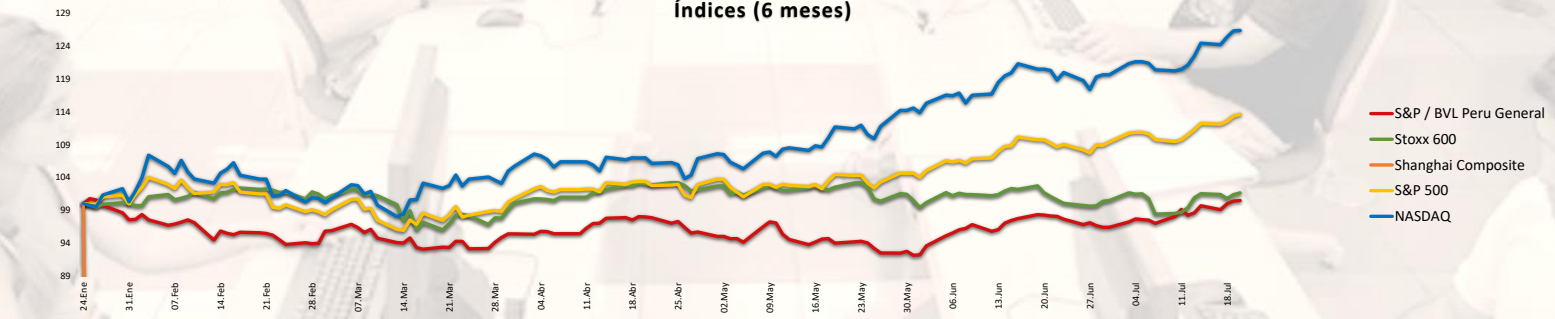
Fuente: Refinitiv

**Curva de Rendimiento Bonos Tesoro EEUU (%)**



Fuente: Refinitiv

**Índices (6 meses)**



Base: 21/07/23=100  
Fuente: Refinitiv, Bloomberg

Coordinador Laboratorio de Mercado de Capitales: MS Javier Penny Pestana  
Apoyo: Nadia Contreras, Níkolos Díaz, Joseph Martínez y Marcelo Cossar  
email: pulsobursatil@ulima.edu.pe



**RANKING ACCIONES LIMA**

Código	Moneda	Precio	1 D*	5 D*	1 M*	YTD*	Frecuencia	Volumen	Beta	Rentabilidad por Dividendos (%)	Precio-Beneficio	Capitalización Bursátil (M US\$)	Sector	Participación Índice
ALCORCLIM	S/.	7.10	-0.14%	-0.98%	15.07%	9.77%	0.00%	0	0.62	3.92	9.65	296,094	Industrial	19.02%
BACKUSILIM	S/.	24.00	0.00%	0.00%	-7.69%	3.02%	90.00%	0	0.40	6.26	89.00	3,934	Industriales	0.20%
BAP	US\$	156.73	-0.05%	3.36%	10.61%	15.53%	90.00%	149,719	0.98	4.32	8.13	23,494,896	Diversas	8.90%
BVN	S/.	1.54	-0.65%	-0.65%	-2.88%	6.34%	85.00%	0	0.71	7.57	0.00	32,405	Bancos y Financieras	-0.70%
CASAGRCLIM	S/.	1.54	-0.65%	-0.65%	-2.88%	6.34%	85.00%	0	0.71	7.57	0.00	32,405	Bancos y Financieras	-0.70%
BBVACLIM	S/.	1.54	-0.65%	-0.65%	-2.88%	6.34%	85.00%	0	0.71	7.57	0.00	32,405	Bancos y Financieras	-0.70%
CORAREILIM	S/.	1.10	-4.35%	-6.78%	-5.17%	-21.05%	90.00%	0	1.02	3.05	0.00	28,160	Industriales	-34.77%
CPACK	US\$	5.39	-0.55%	0.94%	1.13%	4.42%	90.00%	2,008	0.48	10.94	21.16	10,795	Industriales	-1.19%
CEVERDECLIM	US\$	29.95	1.23%	-1.69%	5.04%	5.32%	85.00%	849	1.10	5.21	8.09	25,671	Mineras	-2.70%
ENGEPECLIM	S/.	3.95	0.00%	1.28%	-3.66%	14.75%	90.00%	0	0.70	9.78	0.00	607	Servicios Públicos	57.21%
ENHSPCLIM	US\$	29.95	1.23%	-1.69%	5.04%	5.32%	85.00%	849	1.10	5.21	8.09	25,671	Mineras	-2.70%
FERREYCLIM	S/.	2.30	0.00%	2.22%	6.48%	8.44%	90.00%	0	0.98	10.37	5.19	182,571	Diversas	7.90%
AENZACLIM	S/.	0.42	0.00%	-6.67%	-20.75%	-49.40%	65.00%	0	0.70	0.00	42.00	99	Diversas	-58.97%
IFS	US\$	25.00	0.04%	1.38%	5.53%	6.38%	90.00%	19,018	1.11	4.72	5.96	476,068	Diversas	-9.15%
INRETCCLIM	US\$	34.20	0.00%	-0.87%	1.18%	6.31%	80.00%	0	0.73	2.42	14.25	21,632	Diversas	11.20%
LUSURCLIM	S/.	15.50	1.97%	5.80%	5.44%	5.47%	85.00%	0	0.55	7.75	0.00	25,421	Servicios Públicos	-16.22%
MINSURILIM	S/.	3.75	-0.27%	-2.60%	4.46%	5.63%	90.00%	0	1.08	10.01	20.55	8,412,382	Mineras	-13.02%
SCCO.K	US\$	78.37	0.14%	2.07%	11.12%	29.77%	90.00%	838,267	1.25	5.11	17.78	65,726,734	Mineras	40.93%
SIDERCLIM	S/.	1.21	0.00%	-1.63%	-6.20%	-24.84%	85.00%	0	0.85	42.04	0.00	2,536	Industriales	-23.11%
UNACMCLIM	S/.	2.75	0.00%	0.00%	0.73%	8.69%	10.00%	0	-0.02	3.52	0.00	3,853	Diversas	-8.41%
VOICABCLIM	S/.	2.75	0.00%	0.00%	0.73%	8.69%	10.00%	0	-0.02	3.52	0.00	3,853	Diversas	-8.41%
BROCALCLIM	S/.	1.54	-0.65%	-0.65%	-2.88%	6.34%	85.00%	0	0.71	7.57	0.00	32,405	Bancos y Financieras	-0.70%
CORARECLIM	S/.	1.54	-0.65%	-0.65%	-2.88%	6.34%	85.00%	0	0.71	7.57	0.00	32,405	Bancos y Financieras	-0.70%
ENGEICLIM	S/.	3.40	0.00%	6.58%	0.00%	-50.05%	90.00%	0	0.94	8.51	0.00	80,544	Servicios Públicos	-20.51%
GBVLACLIM	S/.	0.42	0.00%	-6.67%	-20.75%	-49.40%	65.00%	0	0.70	0.00	42.00	99	Diversas	-58.97%

Cantidad de Acciones: 25  
Fuente: Refinitiv

Subieron  
Bajaron  
Mantuvieron

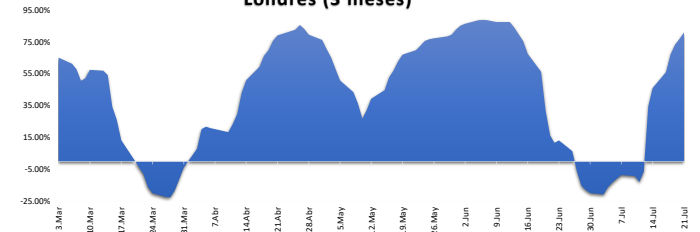
\*\* PER se utiliza en el mercado de valores y moneda original del Instrumento  
\*Leyenda: Variación 1D: 1 Día; 5D: 5 Días; 1M: 1 Mes; YTD: Var. % a la fecha

**Índices Sectoriales**

	Cierre	1 D*	5 D*	1 M*	YTD*	Beta
S&P/BVL Consumer Index	1,298.40	0.00%	-0.47%	1.50%	5.26%	0.33
S&P/BVL Industrial Index	232.04	-0.10%	0.79%	0.62%	-6.00%	0.18
S&P/BVL Financials Index	1,089.76	0.29%	3.71%	3.71%	14.01%	1.50
S&P/BVL Construction Index	213.08	-0.15%	0.05%	-0.21%	-12.35%	0.15
S&P/BVL Public Services Index	1,073.37	-0.57%	2.64%	0.50%	38.65%	0.45
S&P/BVL Mining Index	443.11	0.42%	1.15%	3.27%	12.17%	1.56
S&P/BVL Electric Utilities Index	1,047.87	-0.57%	2.64%	0.50%	38.65%	0.45

\*Leyenda: Variación 1D: 1 Día; 5D: 5 Días; 1M: 1 Mes; YTD: Var. % a la fecha  
Fuente: Refinitiv

**Correlación Rend. Índice Minero vs Índice de Metales de Londres (3 meses)**



Fuente: Refinitiv

**Rating Crédito Latinoamérica**

**CLASIFICACIONES DE RIESGO**

País	Moody/s	Fitch	S&P
Perú	A	BBB	BBB
México	Baa2	BBB-	BBB
Venezuela	WR	WD	NR
Brazil	BBB	BB-	BB-
Colombia	BB+	BB+	BB+
Chile	AA-	A-	A
Argentina	CCC	WD	CCC-
Panamá	WR	BBB-	BBB

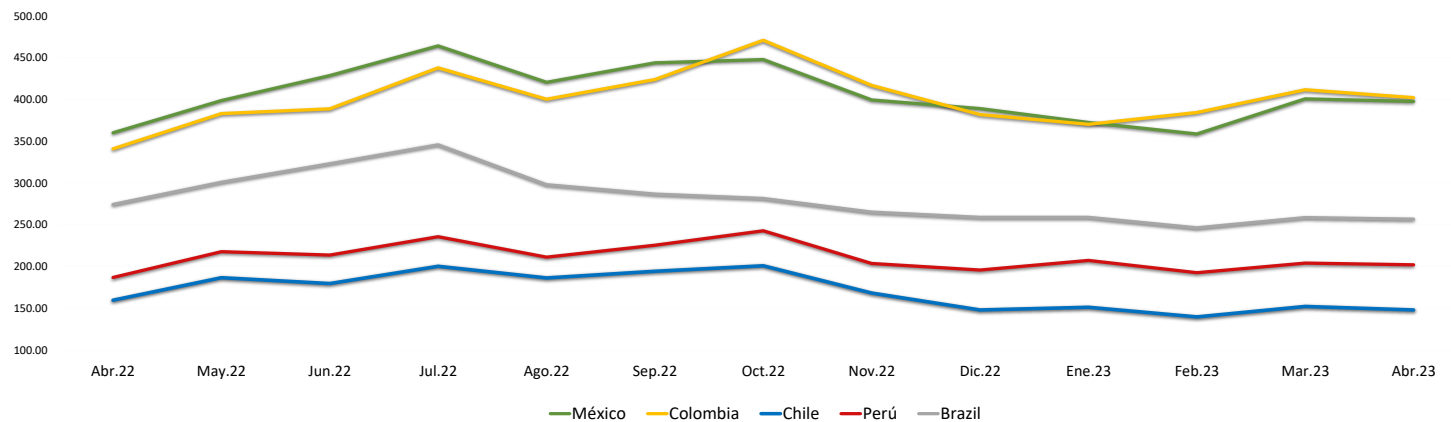
Fuente: Refinitiv, Bloomberg

**Leyenda**

	Moody/s	Fitch	S&P
Prime	Aaa	AAA	AAA
Alto Grado	Aa1	AA+	AA+
	Aa2	AA	AA
	Aa3	AA-	AA-
Grado Alto Medio	A1	A+	A+
	A2	A	A
	A3	A-	A-
Grado Bajo Medio	Baa1	BBB+	BBB+
	Baa2	BBB	BBB
	Baa3	BBB-	BBB-
Sin Grado de Inversión Especulativo	Ba1	BB+	BB+
	Ba2	BB	BB
	Ba3	BB-	BB-
Altamente Especulativo	B1	B+	B+
	B2	B	B
	B3	B-	B-
Riesgo Sustancial	Caa1	CCC+	CCC+
	Caa2	CCC	CCC
	Caa3	CCC-	CCC-
Extremadamente Especulativo	Ca	CC	CC
		C	
Poca esperanzas de Pago		RD	SD
Impago	C	DD	D
		DD	
Sin Clasificar	WR	D	NR

Fuente: Refinitiv, Bloomberg

**Riesgo País Latinoamérica (pbs)**



	Abr.22	May.22	Jun.22	Jul.22	Ago.22	Sep.22	Oct.22	Nov.22	Dic.22	Ene.23	Feb.23	Mar.23	Abr.23
Perú	186.67	217.55	213.55	235.43	211.00	225.27	242.59	203.41	195.50	207.05	192.30	203.83	201.90
Brazil	274.06	300.64	322.82	345.48	297.70	286.56	281.30	264.90	258.64	258.64	246.10	258.35	256.55
Chile	159.44	186.32	179.32	200.10	186.09	194.05	200.69	167.97	147.82	150.95	139.45	152.00	147.75
Colombia	340.78	383.05	388.73	437.86	400.26	423.83	470.84	416.81	381.77	370.18	384.35	411.61	402.15
México	360.00	398.59	428.41	464.10	420.43	443.77	447.72	399.31	389.00	372.32	358.55	400.70	397.60

Fuente: BCRP

Coordinador Laboratorio de Mercado de Capitales: MS Javier Penny Pestana  
Apoyo: Nadia Contreras, Nikolas Diaz, Joseph Martinez y Marcelo Cossar  
email: pulsoBursatil@ulima.edu.pe