

LATINOAMERICA

Lima, 25 de Julio de 2023

Perú: El índice General de la BVL finalizó la sesión de hoy con un resultado positivos de +0.91%. El índice mantiene una tendencia negativa acumulada anual de +9.29% en moneda local y una tendencia acumulada positiva de +15.43% en moneda ajustada en dólares. Con respecto al S&P/BVL Perú SEL varió en +1.19% mientras que el S&P/BVL LIMA 25 en +0.05%. El spot PEN alcanzó \$/3.6037. Titular: Hochschild: producción de Inmaculada retrocede al primer semestre ante demoras en permisos.

Chile: El índice IPSA culminó el día con un retorno positivo de +0.95%. Los sectores más beneficiados de la jornada fueron Materiales (+2.49%) y Finanzas (+1.40%). Las acciones con el mejor desempeño fueron Plaza SA (+8.15%) y Sociedad Química y Minera de Chile (+3.65%). Titular: Operadores de Chile esperan gran recorte de tasas esta semana.

Colombia: El índice COLCAP concluyó la sesión con un retorno negativo de -0.10%. Los sectores menos beneficiados de la jornada fueron Materiales (-1.71%) y Bienes de consumo básico (-1.54%). Las acciones con peor desempeño fueron Cementos Argos SA (-3.30%) y Grupo Nutresa SA (-1.54%). Titular: La pelea jurídica para que Colombia incorpore el impacto del carbón a sus compromisos climáticos.

México: El índice IPC cerró el día en terreno positivo de +0.92%. Los sectores más beneficiados de la jornada fueron Materiales (+3.10%) y Finanzas (+1.30%). Las acciones con mejor desempeño fueron Grupo México SAB de CV (+4.80%) y Megacable Holdings SAB de CV (+2.42%). Titular: El principal fondo de mercados emergentes que supera el 96% de sus pares apuesta por la IA en telecomunicaciones y chips.

Brazil: El índice IBOVESPA cerró el día en terreno positivo de +0.55%. Los sectores más beneficiados de la jornada fueron Materiales (+2.82%) y Salud (+1.32%). Las acciones con peor desempeño fueron Ez Tec Empreendimentos e Parti (+6.21%) y Cia. Siderúrgica Nacional SA (+5.90%). Titular: Política de Brasil: Congreso evalúa reforma del sector público.

Renta Variable

Más Subieron	Bolsa	Mon.	Precio	▲ %
INDUSTRIAS PENOL	MEX	MXN	282.14	4.80%
INFRAESTRUCTURA	SAO	BRL	6.62	3.28%
AMERICA MOVIL-L	NYQ	USD	22.81	2.75%
TF ADMINISTRADOR	MEX	MXN	33.47	2.64%
FALABELLA SA	SGO	CLP	1,856.50	2.57%

Fuente: Refinitiv

Más Bajaron	Bolsa	Mon.	Precio	▼ %
ISA SA COL	COL	COP	17,530	-4.05%
BANCOLOMBIA-PREF	COL	COP	32,240	-2.89%
GRUPO AVAL COL	COL	COP	555	-2.10%
BANCO CRED INVER	SGO	CLP	24,001	-2.04%
ENEL AMERIK SGO	SGO	CLP	109	-2.00%

Fuente: Refinitiv

Por Monto Negociado	Bolsa	Monto (US\$)
GRUPO F BANORT-O	MEX	60,562.62
WALMART DE MEXIC	MEX	52,741.72
AERO DEL PACIF-B	MEX	42,416.43
AMERICA MOVIL-L	NYQ	42,384.16
CEMEX SAB-CPO	MEX	23,011.43

Fuente: Refinitiv

Por Volumen	Bolsa	Volumen
ITAU CORPBANCA	SGO	763,205,128.00
ENEL CHILE SA	SGO	324,258,102.00
BANCO SANTANDER	SGO	51,952,725.00
BANCO DE CHILE	SGO	42,316,038.00
CEMEX SAB-CPO	MEX	35,022,798.00

Fuente: Refinitiv

ETFs

	Mon.	Cierre	1 D	5 D	1 M	YTD	Bolsa
ISHARES MSCI ALL PERU CAPPED	USD	33.10	1.78%	0.55%	7.44%	-8.61%	PCQ
ISHARES MSCI CHILE CAPPED	USD	31.55	1.19%	0.80%	10.08%	20.33%	BTQ
GLOBAL X MSCI COLOMBIA	USD	22.62	0.31%	0.49%	3.52%	-30.49%	PCQ
ISHARES MSCI MEXICO CAPPED	USD	163.20	0.12%	-0.97%	0.73%	33.28%	LSE
ISHARES MSCI EMERGING MARKETS	USD	41.21	0.83%	1.10%	2.16%	-4.36%	PCQ
VANGUARD FTSE EMERGING MARKETS	CAD	33.41	0.88%	1.27%	1.21%	-2.68%	TOR
ISHARES CORE MSCI EMERGING MARKETS	USD	51.35	0.79%	1.12%	2.54%	-3.04%	PCQ
ISHARES JP MORGAN EMERGING MARKETS BONDS	USD	87.06	-0.13%	-0.50%	1.81%	-8.06%	NMQ
MORGAN STANLEY EMERGING MARKETS DOMESTIC	USD	4.84	-1.22%	-1.22%	0.21%	0.41%	NYQ
ISHARES MSCI BRAZIL ETF	USD	33.82	0.39%	5.00%	7.13%	1.74%	PCQ

Fuente: Refinitiv

Principales índices

	Cierre	1 D	5 D	1 M	YTD	Cap. Burs. (US\$ Mill.)
▲ IPSA (Chile)	6,411.38	0.95%	1.99%	12.24%	40.03%	128,883
▲ IGPA (Chile)	32,664.80	1.12%	1.41%	11.64%	40.57%	156,869
▲ COLSC (Colombia)	861.52	0.57%	1.05%	-1.38%	-18.28%	3,836
▼ COLCAP (Colombia)	1,171.24	-0.10%	0.12%	-1.19%	-23.71%	64,105
▲ S&P/BVL LIMA (Peru)	23,311.96	0.91%	1.10%	4.60%	-5.14%	112,615
▲ S&P/BVL SEL (Peru)	601.55	1.19%	1.53%	6.37%	-6.89%	95,874
▲ S&P/BVL LIMA 25	31,066.52	0.05%	0.30%	3.09%	-11.84%	112,082
▲ IPC (México)	54,013.58	0.92%	-0.04%	-1.03%	1.36%	414,568
▲ S&P MILA 40	534.82	0.84%	1.11%	7.82%	1.15%	241,964
▲ IBOVESPA (Brazil)	25,692.68	0.2%	4.6%	7.0%	16.8%	741,454

*Leyenda: Variación 1D: 1 Día; 5D: 5 Días; 1M: 1 Mes; YTD: Var. % a la fecha
Fuente: Refinitiv, Bloomberg

Monedas

	Precio	1 D*	5 D*	1 M*	YTD*
▼ Sol (PEN)	3.59	-0.01%	0.85%	-1.40%	-3.98%
▲ Peso Chileno (CLP)	828.23	0.08%	1.62%	3.14%	2.33%
▲ Peso Colombiano (COP)	3,970.00	0.25%	-0.71%	-4.97%	5.39%
▲ Peso Mexicano (MXN)	16.93	0.67%	1.15%	-1.56%	-20.76%
▲ Real Brasileiro (BRL)	4.75	0.49%	-1.25%	-2.30%	-6.12%

*Leyenda: Variación 1D: 1 Día; 5D: 5 Días; 1M: 1 Mes; YTD: Var. % a la fecha
Fuente: Refinitiv

Renta Fija

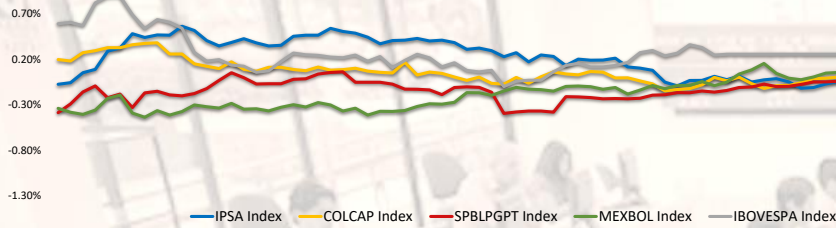
Instrumento	Moneda	Precio	Bid Yield (%)	Ask Yield (%)	Duración
PERU 7.35 07/21/25	USD	5.69	103.08	542.3%	1.89
PERU 4.125 08/25/27	USD	5.13	96.27	507.8%	3.73
PERU 8.75 11/21/33	USD	5.45	125.34	541.5%	7.31
PERU 6.55 03/14/37	USD	5.36	111.26	526.9%	8.86
PERU 5.625 11/18/2050	USD	5.53	101.22	548.4%	14.23
CHILE 2.45 01/31/31	USD	4.67	85.67	468.8%	6.76
CHILE 3.125 01/21/26	USD	5.00	95.55	500.1%	2.41
CHILE 3.625 10/30/42	USD	5.21	80.51	519.4%	13.22
COLOM 11.85 03/09/28	USD	7.63	115.66	767.7%	3.63
COLOM 10.375 01/28/33	USD	7.92	116.38	748.9%	6.27
COLOM 7.375 09/18/37	USD	7.55	98.49	743.2%	8.76
COLOM 6.125 01/18/41	USD	7.79	84.00	758.4%	10.37
MEX 4 10/02/23	MXV	4.53	88.29	446.0%	7.51
MEX5.55 01/45	USD	5.92	95.63	586.2%	12.61

Fuente: Refinitiv

Coordinador Laboratorio de Mercado de Capitales: MS Javier Penny Pestana
Apoyo: Nadia Contreras, Nikolas Díaz, Joseph Martinez y Marcelo Cossar
email: pulsobursatil@ulima.edu.pe

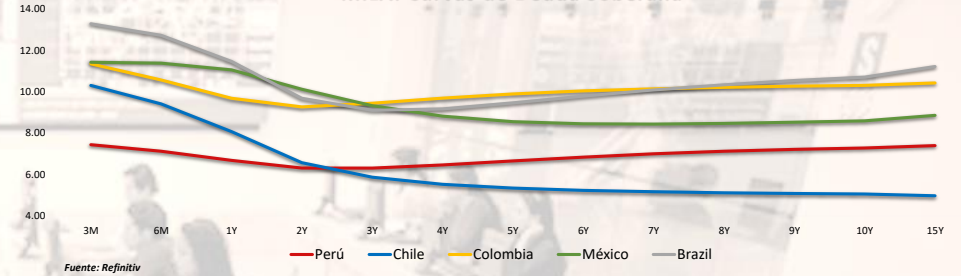
El contenido del presente documento es únicamente informativo. Los datos y opiniones expresados no deben ser interpretados como recomendaciones para la toma de decisiones futuras. Bajo ninguna circunstancia, el Laboratorio de Mercado de Capitales de la Universidad de Lima se hará responsable por el uso de lo expresado en este documento.

MILA: Evolución Intraday



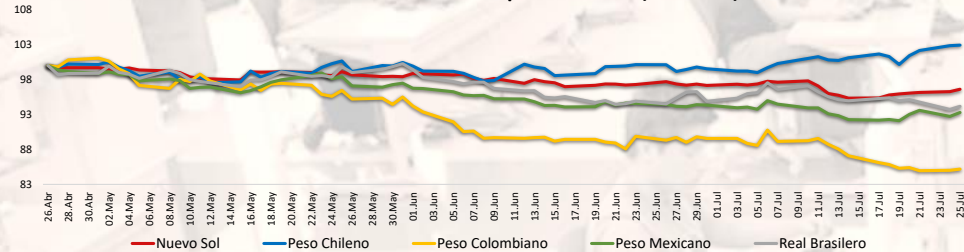
Fuente: Refinitiv

MILA: Curvas de Deuda Soberana



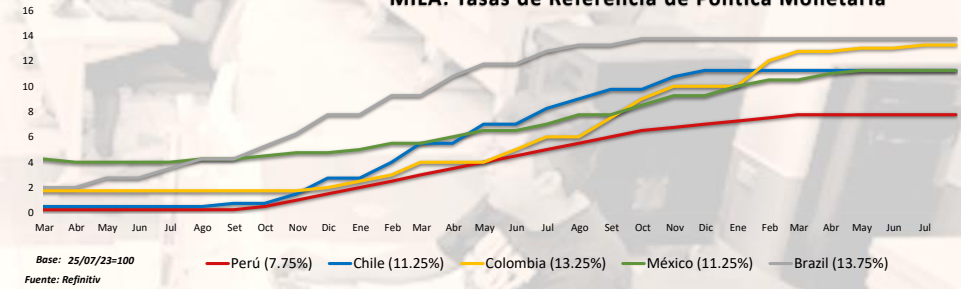
Fuente: Refinitiv

MILA: Índices de Tipo de Cambio (3 meses)



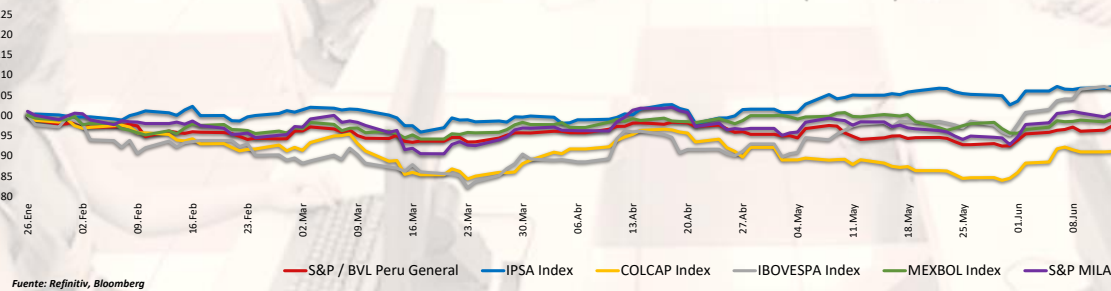
Fuente: Refinitiv

MILA: Tasas de Referencia de Política Monetaria



Base: 25/07/23=100
Fuente: Refinitiv

MILA: Índices Bursátiles (6 meses)



Fuente: Refinitiv, Bloomberg

Coordinador Laboratorio de Mercado de Capitales: MS Javier Penny Pestana
Apoyo: Nadia Contreras, Nikolas Díaz, Joseph Martínez y Marcelo Cossar
email: pulsobursatil@ulima.edu.pe

PULSO BURSÁTIL

Facultad de Ciencias Empresariales y Económicas
Carrera de Economía
Laboratorio de Mercado de Capitales

MUNDO

Estados Unidos:

El mercado estadounidense cerró con rendimientos mixtos. El DOW JONES terminó en verde, marcando su racha ganadora más larga en más de 6 años y la duodécima sesión consecutiva de ganancias, mientras los inversores evaluaban los últimos resultados empresariales antes de la decisión de la Fed de mañana. RTX se desplomó un 10,2% después de que el gigante aeroespacial revelara que sus motores Pratt & Whitney necesitan desmontajes e inspecciones aceleradas. El índice S&P 500 también terminó con rendimientos ligeramente positivos, a pesar de que la mayoría de sus once principales sectores se mantuvieron a la baja; los valores de materiales ganaron, siguiendo la subida de los precios de los metales y contrarrestaron las pérdidas del resto de sectores. En el frente empresarial, GE subió un 6,2% tras elevar sus previsiones de beneficios para todo el año, y 3M subió un 5,3% tras mejorar sus resultados y elevar sus previsiones de beneficios. Por último, el índice NASDAQ finalizó el día al alza. Entre los valores tecnológicos, Genesis Growth Tech (+833.62%), Aurora (+223.03%) e Inpxon (+70.73%) fueron las que mayores rendimientos obtuvieron. Por otra parte, Spotify cayó un 14,3% tras decepcionar en ingresos y previsiones. De este modo, DOW JONES +0.08%, S&P 500 +0.28%, NASDAQ +0.61% con el mercado teniendo rendimientos positivos.

Europa:

Los principales índices europeos terminaron la sesión con rendimientos en su mayoría positivos. El índice paneuropeo STOXX 600 cerró al alza, pese a los preocupantes datos económicos que indicaron una profundización de la recesión económica en las mayores economías europeas. Además, las encuestas PMI de la Eurozona correspondientes a julio, revelaron la contracción más significativa desde noviembre del año anterior, impulsada principalmente por un fuerte descenso del sector manufacturero que no se había visto en más de tres años. El mercado inglés, reflejado en el FTSE 100, fue beneficiado por las acciones mineras que subieron casi un 4% debido a la subida de los precios de los metales y a las expectativas positivas de una mayor demanda por parte de China. Además, el indicador de producción de los últimos tres meses también se volvió positivo por primera vez este año, mientras que el indicador mensual de precios de producción esperados de la encuesta se redujo a su nivel más bajo desde febrero de 2021. Del mismo modo, el mercado alemán, reflejado en el índice DAX cerró en terreno positivo, sin embargo los inversores mantuvieron la cautela ante las previsiones de subidas de los tipos de interés por parte de la Reserva Federal estadounidense y el BCE a finales de semana. El mercado francés cerró con margen negativo, arrastrado por las pérdidas de Dassault Systemes, con una caída superior al 5% después de que la empresa anunciara unas previsiones para el tercer trimestre inferiores a las esperadas, al tiempo que se ralentizaba los ingresos por software en la nube. Asimismo, el PMI muestra una desaceleración de la actividad del sector privado, lo que sugiere que el endurecimiento de las condiciones económicas se está transmitiendo a las empresas. De este modo, FTSE 100 +0.17%; CAC 40 -0.16%; DAX +0.13%; STOXX 600 +0.48% terminaron con resultados en su mayoría positivos.

Asia:

Los principales índices asiáticos cerraron con rendimientos mixtos. El mercado chino acabó al alza, donde los valores financieros y relacionados con el consumo lideraron las subidas, con ganancias de Wuliangye Yibin (6%), Kweichow Moutai (3,2%), China Tourism Group (6,2%), Ping An Insurance (6,3%) y China Merchants Bank (5,8%). Por otro lado, el índice Hang Seng cerró con ganancias, sesión marcada por un rebote con fuerza desde mínimos de varias semanas después de que China se comprometió a intensificar las políticas de apoyo a su debilitada economía, centrándose en impulsar la demanda interna y ayudar al aligado mercado inmobiliario. El mercado surcoreano terminó con resultados positivos, ya que la economía de Corea del Sur creció un 0,6% intertrimestral en el segundo trimestre de 2023, lo que supone una aceleración respecto al crecimiento del 0,3% del primer trimestre y supera las expectativas del mercado. El mercado japonés cerró en terreno negativo, donde las acciones japonesas están luchando por una dirección clara, mientras los inversores se preparan para las decisiones políticas clave de la Reserva Federal de EE.UU., el Banco Central Europeo y el Banco de Japón esta semana. El mercado australiano terminó con ganancias. Las mineras de mineral de hierro y las petroleras lideraron los avances, con fuertes ganancias de BHP Group (3,5%), Fortescue Metals (4,4%), Rio Tinto (3,4%), Woodside Energy (0,3%) y Beach Energy (1,3%). De esta forma, NIKKEI -0.06%; HANG SENG +4.10%; CSI 300 +2.89%; S&P/ASX 200 +0.46%; KOSPI +0.30%; SHANGHAI COMPOSITE +2.13% terminaron con rendimientos mixtos.

ETFs

	Mon.	Cierre	1 D	5 D	1 M	YTD	Bolsa
SPDR S&P 500 ETF TRUST	USD	455.44	0.27%	0.28%	4.30%	9.42%	PCQ
ISHARES MSCI EMERGING MARKETS ETF	USD	41.21	0.83%	1.10%	2.16%	-4.36%	PCQ
ISHARES IBOXX \$ HIGH YIELD CORPORATE BOND ETF	USD	75.19	-0.07%	-0.34%	0.62%	-7.78%	PCQ
FINANCIAL SELECT SECTOR SPDR FUND	USD	35.37	-0.65%	1.14%	6.09%	-0.81%	PCQ
VANECK GOLD MINERS ETF	USD	31.78	1.57%	-2.60%	2.88%	-17.60%	PCQ
ISHARES RUSSELL 2000 ETF	USD	194.92	-0.01%	-0.54%	3.72%	0.07%	PCQ
SPDR GOLD SHARES	USD	182.41	0.56%	-0.67%	1.04%	-4.75%	PCQ
ISHARES 20+ YEAR TREASURY BOND ETF	USD	101.17	-0.19%	-0.62%	-0.04%	-26.57%	NMQ
INVECO QQQ TRUST SERIES 1	USD	378.78	0.68%	-1.80%	4.27%	17.14%	NMQ
ISHARES BIOTECHNOLOGY ETF	USD	129.11	-0.24%	-0.47%	-1.71%	7.31%	NMQ
ENERGY SELECT SECTOR SPDR FUND	USD	86.11	0.53%	4.87%	6.40%	11.05%	PCQ
PROSHARES ULTRA VIX ST FUTURES ETF	USD	16.62	-0.12%	-1.83%	-26.46%	-92.45%	BTQ
UNITED STATES OIL ETF	USD	71.16	0.66%	4.71%	14.52%	-16.70%	PCQ
ISHARES MSCI BRAZIL ETF	USD	33.82	0.39%	5.00%	7.13%	1.74%	PCQ
SPDR S&P OIL & GAS EXP & PRODUCTION ETF	USD	138.75	0.33%	4.12%	9.72%	9.29%	PCQ
UTILITIES SELECT SECTOR SPDR FUND	USD	68.40	0.18%	4.32%	3.23%	-3.25%	PCQ
ISHARES US REAL ESTATE ETF	USD	89.23	-0.70%	1.36%	5.03%	-12.37%	PCQ
SPDR S&P BIOTECH ETF	USD	83.16	-0.31%	-2.83%	-7.84%	-1.38%	PCQ
ISHARES IBOXX \$ INVESTMENT GRADE CORP BOND ETF	USD	107.67	-0.16%	-0.21%	0.98%	-11.32%	PCQ
ISHARES JP MORGAN USD EMERGING MARKETS BOND ETF	USD	87.06	-0.13%	-0.50%	1.81%	-8.06%	NMQ
REAL ESTATE SELECT SECT SPDR FUND	USD	38.68	-0.74%	1.42%	3.51%	-14.82%	PCQ
ISHARES CHINA LARGE-CAP ETF	USD	28.56	1.24%	3.78%	1.75%	-8.67%	PCQ
CONSUMER STAPLES SPDR FUND	USD	75.90	-0.03%	2.60%	3.42%	4.72%	PCQ
VANECK JUNIOR GOLD MINERS ETF	USD	38.05	1.14%	-3.45%	3.45%	-20.68%	PCQ
SPDR BLOOMBERG HIGH YIELD BOND ETF	USD	92.23	-0.07%	-0.35%	0.61%	-9.19%	PCQ
VANGUARD REAL ESTATE INDEX FUND ETF	USD	86.27	-0.71%	1.37%	3.85%	-15.97%	PCQ
DIREXION DAILY GOLD MINERS INDEX BULL 2X SHARES	USD	38.37	2.62%	-5.24%	3.12%	-46.88%	PCQ
PROSHARES ULTRASHORT 20+ YEAR TREASURY	USD	30.48	0.40%	1.46%	-0.59%	60.17%	PCQ
ISHARES MSCI EAFE ETF	USD	73.88	0.11%	-0.50%	1.89%	9.58%	PCQ
ISHARES PREFERRED AMD INCOME SECURITIES ETF	USD	30.96	0.06%	0.55%	0.95%	-12.44%	NMQ
WISDOMTREE JAPAN HEDGED EQUITY ETF	USD	82.98	-0.22%	0.78%	0.52%	44.72%	PCQ
GRAYSCALE BITCOIN TRUST (BTC)	USD	19.17	-0.16%	-2.74%	46.22%	-24.82%	PNK

Fuente: Refinitiv

Principales índices

	Cierre	1 D	5 D	1 M	YTD	Cap. Burs. (US\$ Mill.)
▲ Dow Jones (EEUU)	53.48	1.77%	0.94%	0.64%	-7.54%	488,554
▲ Standard & Poor's 500 (EEUU)	4,567.46	0.28%	0.27%	4.54%	9.51%	39,709
▲ NASDAQ Composite (EEUU)	14,144.56	0.61%	-1.46%	4.21%	10.54%	23,517
▲ Stoxx EUROPE 600 (Europa)	467.92	0.48%	1.55%	1.00%	12.75%	404,608,049
▲ DAX (Alemania)	30.10	0.43%	-1.02%	0.13%	18.23%	440
▲ FTSE 100 (Reino Unido)	7,691.80	0.17%	3.19%	1.28%	10.45%	378
▼ CAC 40 (Francia)	7,415.45	-0.16%	1.32%	1.71%	24.36%	2,849,094
▼ IBEX 35 (España)	9,519.20	-0.25%	0.67%	1.99%	22.30%	601,024
▲ MSCI AIC Asia Pacific Index	533.34	1.85%	0.66%	1.11%	-4.33%	21,981
▲ HANG SENG (Hong Kong)	19,434.40	4.10%	2.20%	-0.45%	-6.41%	22,282
▲ SHANGHAI SE Comp. (China)	3,231.52	2.13%	1.05%	-0.07%	-1.88%	57,589,936
▼ NIKKEI 225 (Japón)	32,682.51	-0.06%	0.58%	-1.02%	31.83%	580,382
▲ S&P / ASX 200 (Australia)	7,339.70	0.46%	0.77%	2.81%	5.15%	34,055
▲ KOSPI (Corea del Sur)	2,636.46	0.30%	1.11%	-0.06%	0.54%	15,048,508

*Leyenda: Variación 1D: 1 Día; 5D: 5 Días; 1M: 1 Mes; YTD; Var. % a la fecha

Fuente: Refinitiv, Bloomberg

Renta Variable

Estados Unidos (Acciones del SPX Index)

Más Subieron	Mon.	Precio	▲%	Bolsa	Más Bajaron	Mon.	Precio	▼%	Bolsa
WESTERN DGTL C/d	USD	36.75	11.26%	NSQ	ONEOK INC/d	USD	57.95	-9.06%	NYQ
COMERICA INC/d	USD	34.3	7.29%	NYQ	PORWALAU-X/d	INR	28.45	-4.85%	BSE
GYCOORP NEW/d	USD	9.59	6.67%	NYQ	FIRST SOLAR/d	USD	221.59	-4.36%	NSQ
DISH NETWORK A/d	USD	6.57	6.66%	NSQ	TRACTOR SUPPLY/d	USD	231.53	-3.50%	NSQ
MICRON TECH/d	USD	64.64	6.11%	NSQ	AMEREN CORP/d	USD	85.06	-3.03%	NYQ

Fuente: Refinitiv

Fuente: Refinitiv

Europa (Acciones del STOXX EUROPE 600)

Más Subieron	Mon.	Precio	▲%	Bolsa	Más Bajaron	Mon.	Precio	▼%	Bolsa
CSAI INC A ORD/d	USD	23.97	23.43%	NYQ	GREEN RS FDS O/d	CAD	(en blanco)	-100.00%	CVÉ
PLAYAGS INC OR/d	USD	6.14	15.85%	NYQ	LUMINEX RESOUR/d	CAD	(en blanco)	-100.00%	CVE
BLEND LABS A O/d	USD	1.11	15.30%	NYQ	BARSELE MINERA/d	CAD	(en blanco)	-100.00%	CVE
SAMHALLSBYGG/d	SEK	6.724	10.59%	STO	MANILLA BULLETI/d	PHP	(en blanco)	-100.00%	PHS
HEICO CORP/d	USD	178.9	7.80%	NYQ	AKZO NOBEL/d	EUR	(en blanco)	-100.00%	CHI

Fuente: Refinitiv

Fuente: Refinitiv

Monedas

	Precio	1 D*	5 D*	1 M*	YTD*
▼ Euro	1.1049	-0.04%	-1.58%	2.39%	1.38%
▲ Yen	140.95	0.04%	1.54%	0.53%	21.87%
▲ Yuan	7.134	0.00%	-0.62%	-0.45%	12.92%
▼ Won coreano	1274.13	-0.16%	0.73%	0.51%	3.29%
▼ Libra Esterlina	1.2895	-0.04%	-1.07%	2.24%	-1.59%
▲ Dólar de Hong Kong	7.8119	0.01%	-0.01%	-0.28%	-0.09%
▲ Dólar Australiano	0.6788	-0.01%	-0.38%	0.33%	-6.58%

*Leyenda: Variación 1D: 1 Día; 5D: 5 Días; 1M: 1 Mes; YTD; Var. % a la fecha

Materias Primas

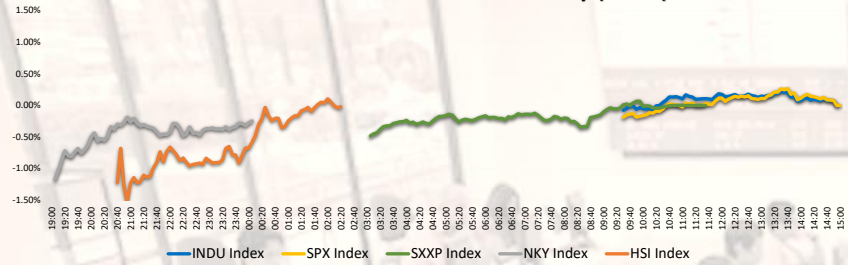
	Precio	1 D*	5 D*	1 M*	YTD*
Oro (US\$ Oz. T) (LME)	8487.75	0.00%	0.51%	0.45%	-16.47%
Plata (US\$ Oz. T) (LME)	2405	0.00%	1.17%	0.90%	-41.53%
Cobre (US\$ TM) (LME)	79.63	1.13%	5.25%	14.43%	-7.06%
Zinc (US\$ TM) (LME)	2877.6	0.00%	-0.10%	8.50%	-41.11%
Petroleo WTI (US\$ Barril) (NYM)	2172.5	0.00%	4.38%	2.89%	-11.72%
Español (US\$ TM) (LME)	#N/A N/A	# VALOR!	# VALOR!	# VALOR!	# VALOR!
Plomo (US\$ TM) (LME)	24.69	-0.92%	3.48%	-0.32%	41.09%
Asúcar #11 (US\$ Libra) (NYB-ICE)	3470	1.55%	1.85%	8.98%	35.39%
Cacao (US\$ TM) (NYB-ICE)	0	0.00%	0.00%	0.00%	0.00%
Café Arábica (US\$ TM) (NYB-ICE)	0	0.00%	0.00%	0.00%	0.00%

*Leyenda: Variación 1D: 1 Día; 5D: 5 Días; 1M: 1 Mes; YTD; Var. % a la fecha

Coordinador Laboratorio de Mercado de Capitales: MS Javier Penny Pestana
Apoyo: Nadia Contreras, Nikolas Díaz, Joseph Martínez y Marcelo Cossar
email: pulsobursatil@ulima.edu.pe

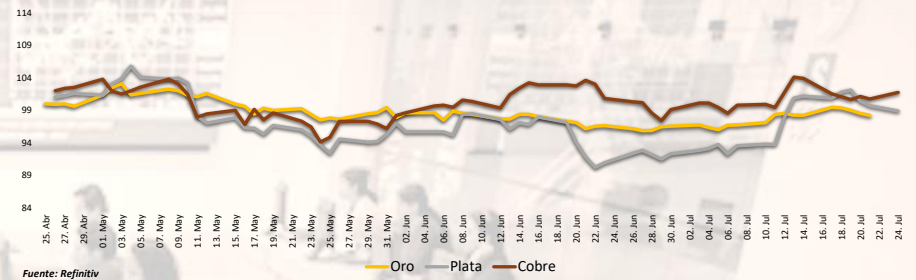
El contenido del presente documento es únicamente informativo. Los datos y opiniones expresados no deben ser interpretados como recomendaciones para la toma de decisiones futuras. Bajo ninguna circunstancia, el Laboratorio de Mercado de Capitales de la Universidad de Lima se hará responsable por el uso de lo expresado en este documento.

Mercado Evolución Intraday (var %)



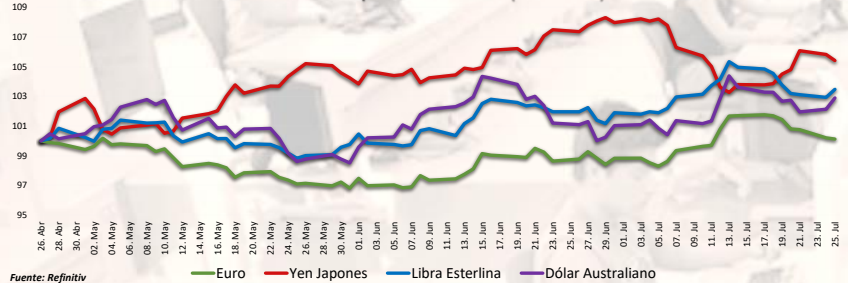
Fuente: Refinitiv, Bloomberg

Índices de Metales principales (3 meses)



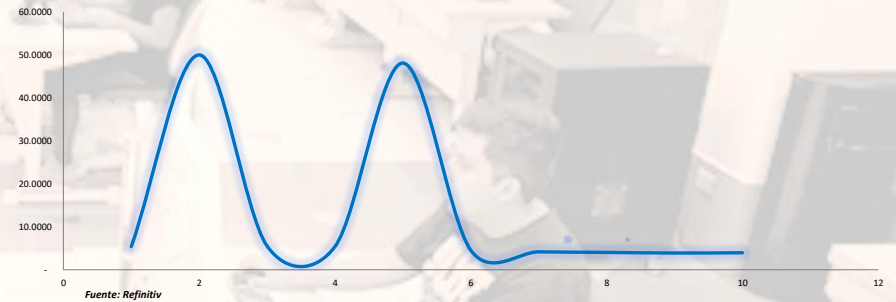
Fuente: Refinitiv

Índices de Tipo de Cambio (3 meses)



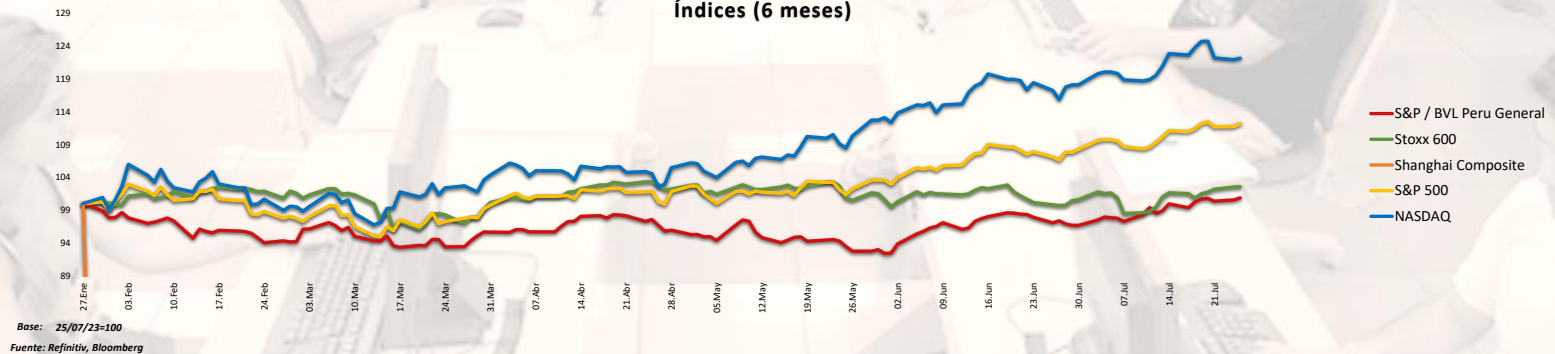
Fuente: Refinitiv

Curva de Rendimiento Bonos Tesoro EEUU (%)



Fuente: Refinitiv

Índices (6 meses)



Base: 25/07/23=100
Fuente: Refinitiv, Bloomberg

Coordinador Laboratorio de Mercado de Capitales: MS Javier Penny Pestana
Apoyo: Nadia Contreras, Níkolás Díaz, Joseph Martínez y Marcelo Cossar
email: pulsobursatil@ulima.edu.pe

RANKING ACCIONES LIMA

Código	Moneda	Precio	1 D*	5 D*	1 M*	YTD*	Frecuencia	Volumen	Beta	Rentabilidad por Dividendos (%)	Precio-Beneficio	Capitalización Bursátil (M US\$)	Sector	Participación Índice
▲ ALCORCLIM	S/.	7.05	0.00%	-1.12%	13.71%	8.99%	0.00%	0	0.62	3.94	9.58	542,636	Industrial	14.56%
▲ BACKUSI1M	S/.	24.00	0.00%	0.00%	-6.98%	3.02%	90.00%	0	0.40	6.26	89.00	22,181	Industriales	0.25%
▲ BAP	US\$	155.50	0.38%	-0.48%	6.46%	14.62%	90.00%	205,260	0.98	4.37	8.09	31,886,455	Diversas	7.49%
▼ BVN	S/.	1.53	-0.65%	-1.29%	-2.40%	5.65%	85.00%	0	0.71	7.72	0.00	138,379	Bancos y Financieras	-4.36%
▼ CASAGRCLIM	S/.	1.53	-0.65%	-1.29%	-2.40%	5.65%	85.00%	0	0.71	7.72	0.00	138,379	Bancos y Financieras	-4.36%
▼ BBVACL1M	S/.	1.53	-0.65%	-1.29%	-2.40%	5.65%	85.00%	0	0.71	7.72	0.00	138,379	Bancos y Financieras	-4.36%
▼ CORARE11M	S/.	1.07	-2.73%	-9.32%	-8.55%	-23.20%	80.00%	0	1.01	3.05	0.00	45,684	Industriales	-35.05%
▼ CPAC.K	US\$	5.38	-0.56%	1.13%	1.71%	4.23%	90.00%	15,041	0.48	10.94	21.17	80,648	Industriales	-5.51%
▼ CVERDECL1M	US\$	29.50	-1.70%	-4.60%	3.47%	3.73%	85.00%	0	1.10	5.26	7.97	159,197	Mineras	-4.07%
▼ ENOPECL1M	S/.	3.95	0.00%	1.28%	-2.71%	14.75%	90.00%	0	0.70	9.78	0.00	9,475	Servicios Públicos	54.73%
▼ ENOSRCL1M	US\$	29.50	-1.70%	-4.60%	3.47%	3.73%	85.00%	0	1.10	5.26	7.97	159,197	Mineras	-4.07%
▼ FERREYCL1M	S/.	2.32	0.87%	2.30%	6.42%	9.38%	90.00%	0	0.98	10.37	5.23	2,797,739	Diversas	7.51%
▼ AENZACL1M	S/.	0.41	-2.38%	-4.65%	-22.64%	-50.60%	65.00%	0	0.70	0.00	41.00	24,732	Diversas	-64.66%
▼ IFS	US\$	25.04	-0.44%	0.64%	6.33%	6.55%	90.00%	18,802	1.11	4.69	5.99	472,143	Diversas	-9.19%
▲ INRETC11M	US\$	34.30	0.88%	0.29%	0.59%	6.62%	80.00%	0	0.73	2.43	14.36	140,908	Diversas	0.92%
▲ LUSURCL1M	S/.	15.30	-1.29%	4.51%	4.29%	4.11%	85.00%	0	0.55	7.60	0.00	4,754	Servicios Públicos	-12.26%
▲ MINSUR11M	S/.	3.74	0.54%	-1.58%	5.35%	5.35%	90.00%	0	1.08	10.12	20.40	16,595	Mineras	-16.97%
▲ SCCO.K	US\$	83.59	5.32%	9.07%	13.34%	38.42%	90.00%	1,953,211	1.26	5.04	18.91	163,243,103	Mineras	43.62%
▲ SIDERC11M	S/.	1.22	0.00%	-2.40%	-24.22%	85.00%	0	0.85	44.11	0.00	0.00	2,773	Industriales	-25.74%
▲ UNACMCL1M	S/.	2.75	0.00%	0.00%	3.77%	8.69%	10.00%	0	-0.02	3.52	0.00	3,848	Diversas	-5.02%
▲ VOICABCL1M	S/.	2.75	0.00%	0.00%	3.77%	8.69%	10.00%	0	-0.02	3.52	0.00	3,848	Diversas	-5.02%
▼ BROCALCL1M	S/.	1.53	-0.65%	-1.29%	-2.40%	5.65%	85.00%	0	0.71	7.72	0.00	138,379	Bancos y Financieras	-4.36%
▼ CORARECL1M	S/.	1.53	-0.65%	-1.29%	-2.40%	5.65%	85.00%	0	0.71	7.72	0.00	138,379	Bancos y Financieras	-4.36%
▼ ENOIECL1M	S/.	3.40	0.00%	0.00%	0.89%	-50.05%	90.00%	0	0.94	8.51	0.00	349	Servicios Públicos	-22.44%
▼ GBVACL1M	S/.	0.41	-2.38%	-4.65%	-22.64%	-50.60%	65.00%	0	0.70	0.00	41.00	24,732	Diversas	-64.66%

Cantidad de Acciones: 25
Fuente: Refinitiv

Subieron
Bajaron
Mantuvieron

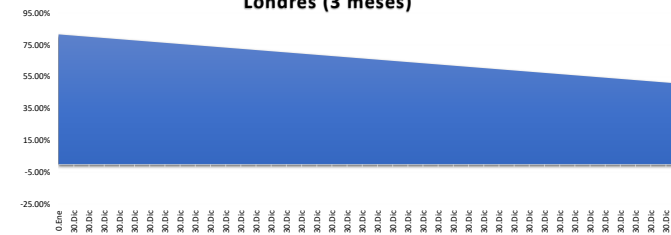
** PER se utiliza en el mercado de valores y moneda original del instrumento
*Leyenda: Variación 1D: 1 Día; 5D: 5 Días; 1M: 1 Mes; YTD: Var. % a la fecha

Índices Sectoriales

	Cierre	1 D*	5 D*	1 M*	YTD*	Beta
S&P/BVL Consumer Index	1,298.16	0.45%	-0.04%	1.82%	5.24%	0.33
S&P/BVL Industrial Index	232.18	-0.08%	0.79%	0.23%	-5.94%	0.18
S&P/BVL Financials Index	1,084.22	-0.48%	0.29%	4.92%	13.43%	1.48
S&P/BVL Construction Index	212.29	-0.58%	0.05%	-1.26%	-12.67%	0.14
S&P/BVL Public Services Index	1,070.88	-0.23%	-0.45%	-0.86%	38.33%	0.45
S&P/BVL Mining Index	470.75	5.21%	6.85%	10.57%	19.16%	1.60
S&P/BVL Electric Utilities Index	1,045.45	-0.23%	-0.45%	-0.86%	38.33%	0.45

*Leyenda: Variación 1D: 1 Día; 5D: 5 Días; 1M: 1 Mes; YTD: Var. % a la fecha
Fuente: Refinitiv

Correlación Rend. Índice Minero vs Índice de Metales de Londres (3 meses)



Fuente: Refinitiv

Rating Crédito Latinoamérica

CLASIFICACIONES DE RIESGO

País	Moody/s	Fitch	S&P
Perú	A	BBB	BBB
México	Baa2	BBB-	BBB
Venezuela	WR	WD	NR
Brazil	BBB	BB-	BB-
Colombia	BB+	BB+	BB+
Chile	AA-	A-	A
Argentina	CCC	WD	CCC-
Panamá	WR	BBB-	BBB

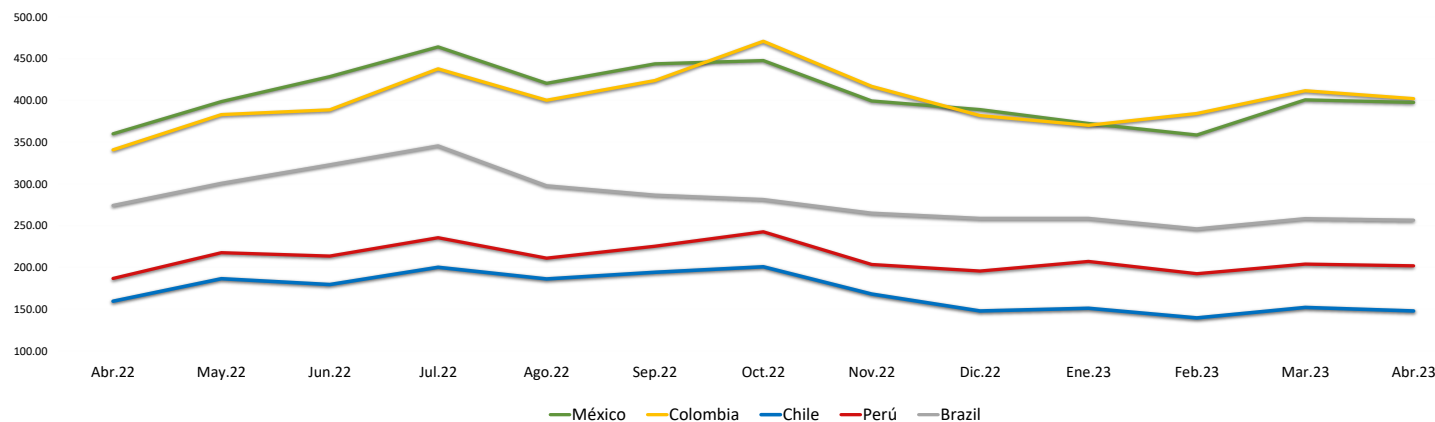
Fuente: Refinitiv, Bloomberg

Leyenda

	Moody/s	Fitch	S&P
Prime	Aaa	AAA	AAA
Alto Grado	Aa1	AA+	AA+
	Aa2	AA	AA
	Aa3	AA-	AA-
Grado Alto Medio	A1	A+	A+
	A2	A	A
	A3	A-	A-
Grado Bajo Medio	Baa1	BBB+	BBB+
	Baa2	BBB	BBB
	Baa3	BBB-	BBB-
Sin Grado de Inversión Especulativo	Ba1	BB+	BB+
	Ba2	BB	BB
	Ba3	BB-	BB-
Altamente Especulativo	B1	B+	B+
	B2	B	B
	B3	B-	B-
Riesgo Sustancial	Caa1	CCC+	CCC+
	Caa2	CCC	CCC
	Caa3	CCC-	CCC-
Extremadamente Especulativo	Ca	CC	CC
		C	
Poca esperanzas de Pago		RD	SD
Impago	C	DD	D
		DD	
Sin Clasificar	WR	D	NR

Fuente: Refinitiv, Bloomberg

Riesgo País Latinoamérica (pbs)



	Abr.22	May.22	Jun.22	Jul.22	Ago.22	Sep.22	Oct.22	Nov.22	Dic.22	Ene.23	Feb.23	Mar.23	Abr.23
Perú	186.67	217.55	213.55	235.43	211.00	225.27	242.59	203.41	195.50	207.05	192.30	203.83	201.90
Brazil	274.06	300.64	322.82	345.48	297.70	286.56	281.30	264.90	258.64	258.64	246.10	258.35	256.55
Chile	159.44	186.32	179.32	200.10	186.09	194.05	200.69	167.97	147.82	150.95	139.45	152.00	147.75
Colombia	340.78	383.05	388.73	437.86	400.26	423.83	470.84	416.81	381.77	370.18	384.35	411.61	402.15
México	360.00	398.59	428.41	464.10	420.43	443.77	447.72	399.31	389.00	372.32	358.55	400.70	397.60

Fuente: BCRP

Coordinador Laboratorio de Mercado de Capitales: MS Javier Penny Pestana
Apoyo: Nadia Contreras, Nikolas Diaz, Joseph Martinez y Marcelo Cossar
email: pulsoBursatil@ulima.edu.pe