

LATINOAMERICA

Lima, 27 de Julio de 2023

Perú: El índice General de la BVL finalizó la sesión de hoy con un resultado negativo de -0.97%. El índice mantiene una tendencia positiva acumulada anual de +8.56% en moneda local y una tendencia acumulada positiva de +14.89% en moneda ajustada en dólares. Con respecto al S&P/BVL Perú SEL varió en -0.86% mientras que el S&P/BVL LIMA 25 en -0.55%. El spot PEN alcanzó S/.3.5817. Titular: Acciona Energía obtiene concesión de central solar en Arequipa para estudios de factibilidad.

Chile: El índice IPSA culminó el día con un retorno negativo de -0.95%. Los sectores más perjudicados de la jornada fueron Materiales (-2.20%) y Energía (-1.66%). Las acciones con el peor desempeño fueron CAP SA (-4.00%) y Sociedad Química y Minera de Chile (-2.44%). Titular: Hacienda convoca a técnicos para destrabar el proyecto que da mayor autonomía fiscal a las regiones.

Colombia: El índice COLCAP concluyó la sesión con un retorno positivo de +0.22%. Los sectores menos perjudicados de la jornada fueron Servicios públicos (+0.94%) y Finanzas (+0.66%). Las acciones con mejor desempeño fueron Grupo de Inversiones Suramericana (+1.83%) y BanColombia SA (+1.82%). Titular: Países de la región firmaron declaración para mejorar la tributación.

México: El índice IPC cerró el día en terreno positivo de +0.46%. Los sectores más beneficiados de la jornada fueron Salud (+3.15%) y Bienes Inmobiliarios (+1.47%). Las acciones con mejor desempeño fueron Genera SAB de CV (+7.10%) y Grupo Televisa SA (+5.82%). Titular: Exportaciones mexicanas tropiezan en 2T por contracción en envíos petroleros.

Brazil: El índice IBOVESPA cerró el día en terreno negativo de -2.10%. Los sectores más perjudicados de la jornada fueron Energía (-4.35%) y Servicios de comunicación (-2.51%). Las acciones con peor desempeño fueron Gol Linhas Aéreas Inteligentes (-5.83%) y Petróleo Brasileiro SA (-5.63%). Titular: Brasil crea 1 millón de empleos formales en el primer semestre, un 26% menos que en el mismo período de 2022.

Renta Variable

Más Subieron	Bolsa	Mon.	Precio	▲ %
GRUPO MEXICO-B	MEX	MXN	89.87	4.80%
MEGACABLE-CPO	MEX	MXN	41.86	2.42%
INDUSTRIAS PENOL	MEX	MXN	238.79	2.36%
GRUMA SAB-B	MEX	MXN	296.12	2.15%
GRUPO F BANORT-O	MEX	MXN	151.55	2.05%

Fuente: Refinitiv

Más Bajaron	Bolsa	Mon.	Precio	▼ %
VOLCAN CIA LMA	LMA	PEN	0	-4.23%
GRUPO TELEV-CPO	MEX	MXN	16	-3.43%
CEMENTOS A COL	COL	COP	3,425	-3.30%
EMPRESAS COPEC	SGO	CLP	6,350	-2.15%
ENEL CHILE S SGO	SGO	CLP	61	-2.08%

Fuente: Refinitiv

Por Monto Negociado	Bolsa	Monto (US\$)
WALMART DE MEXIC	MEX	77,825.99
GRUPO F BANORT-O	MEX	57,728.63
CEMEX SAB-CPO	MEX	56,579.05
BANCO SANTANDER	SGO	36,065.00
AERO DEL PACIF-B	MEX	20,479.94

Fuente: Refinitiv

Por Volumen	Bolsa	Volumen
BANCO SANTANDER	SGO	184,694,424.00
ENEL CHILE SA	SGO	127,965,518.00
ENEL AMERICAS SA	SGO	71,234,185.00
BANCO DE CHILE	SGO	68,662,681.00
AGUAS ANDINAS-A	SGO	48,848,957.00

Fuente: Refinitiv

ETFs

	Mon.	Cierre	1 D	5 D	1 M	YTD	Bolsa
ISHARES MSCI ALL PERU CAPPED	USD	Retrieving...	# VALOR!	# VALOR!	# VALOR!	# VALOR!	PCQ
ISHARES MSCI CHILE CAPPED	USD	31.55	1.19%	0.80%	10.08%	20.33%	BTQ
GLOBAL X MSCI COLOMBIA	USD	22.62	0.31%	0.49%	3.52%	-30.49%	PCQ
ISHARES MSCI MEXICO CAPPED	USD	163.20	0.12%	-0.97%	0.73%	33.28%	LSE
ISHARES MSCI EMERGING MARKETS	USD	41.21	0.83%	1.10%	2.16%	-4.36%	PCQ
VANGUARD FTSE EMERGING MARKETS	CAD	33.41	0.88%	1.27%	1.21%	-2.68%	TOR
ISHARES CORE MSCI EMERGING MARKETS	USD	51.35	0.79%	1.12%	2.54%	-3.04%	PCQ
ISHARES JP MORGAN EMERGING MARKETS BONDS	USD	87.06	-0.13%	-0.50%	1.81%	-8.06%	NMQ
MORGAN STANLEY EMERGING MARKETS DOMESTIC	USD	4.84	-1.22%	-1.22%	0.21%	0.41%	NYQ
ISHARES MSCI BRAZIL ETF	USD	33.82	0.39%	5.00%	7.13%	1.74%	PCQ

Fuente: Refinitiv

Principales índices

	Cierre	1 D	5 D	1 M	YTD	Cap. Burs. (US\$ Mill.)
▼ IPSA (Chile)	6,318.63	-0.95%	-0.07%	10.05%	37.09%	130,614
▼ IGPA (Chile)	32,172.26	-0.98%	-0.61%	9.51%	37.18%	159,121
▲ COLSC (Colombia)	859.78	0.25%	0.44%	-2.40%	-18.41%	3,824
▲ COLCAP (Colombia)	1,166.84	0.22%	-0.59%	-0.99%	-24.39%	63,818
▼ S&P/BVL LIMA (Peru)	23,155.86	-0.97%	0.74%	3.17%	-6.59%	116,318
▼ S&P/BVL SEL (Peru)	596.45	-0.84%	1.06%	5.08%	-8.14%	99,659
▼ S&P/BVL LIMA 25	30,897.63	-0.54%	0.04%	2.72%	-13.39%	115,784
▲ IPC (México)	54,753.39	0.46%	2.23%	-1.07%	2.56%	419,589
▼ S&P MILA 40	529.83	-1.20%	-0.27%	5.44%	-0.49%	247,300
▼ IBOVESPA (Brazil)	25,372.54	-1.9%	3.2%	2.3%	12.1%	747,505

*Leyenda: Variación 1D: 1 Día; 5D: 5 Días; 1M: 1 Mes; YTD: Var. % a la fecha
Fuente: Refinitiv, Bloomberg

Monedas

	Precio	1 D*	5 D*	1 M*	YTD*
▲ Sol (PEN)	3.58	0.00%	0.36%	-1.16%	-3.41%
▲ Peso Chileno (CLP)	829.48	0.00%	1.64%	4.58%	3.50%
▼ Peso Colombiano (COP)	3,953.50	-0.29%	-0.62%	-4.82%	3.55%
▲ Peso Mexicano (MXN)	16.87	0.07%	-0.01%	-1.37%	-19.37%
▲ Real Brasileiro (BRL)	4.74	0.00%	-1.16%	-1.41%	-5.36%

*Leyenda: Variación 1D: 1 Día; 5D: 5 Días; 1M: 1 Mes; YTD: Var. % a la fecha

Fuente: Refinitiv

Renta Fija

Instrumento	Moneda	Precio	Bid Yield (%)	Ask Yield (%)	Duración
PERU 7.35 07/21/25	USD	Retrieving..	103.06	543.1%	1.88
PERU 4.125 08/25/27	USD	5.13	96.40	504.3%	3.72
PERU 8.75 11/21/33	USD	5.45	125.74	537.0%	7.30
PERU 6.55 03/14/37	USD	5.36	110.73	532.3%	8.85
PERU 5.625 11/18/2050	USD	5.53	100.86	550.9%	14.18
CHILE 2.45 01/31/31	USD	4.67	85.82	466.3%	6.75
CHILE 3.125 01/21/26	USD	5.00	95.72	493.0%	2.41
CHILE 3.625 10/30/42	USD	5.21	80.63	518.4%	13.18
COLOM 11.85 03/09/28	USD	7.63	115.94	760.7%	3.62
COLOM 10.375 01/28/33	USD	7.92	115.97	754.2%	6.25
COLOM 7.375 09/18/37	USD	7.55	98.24	746.1%	8.73
COLOM 6.125 01/18/41	USD	7.79	84.14	756.8%	10.36
MEX 4 10/02/23	MXV	4.53	88.12	449.0%	7.50
MEX5.55 01/45	USD	5.92	95.36	588.5%	12.57

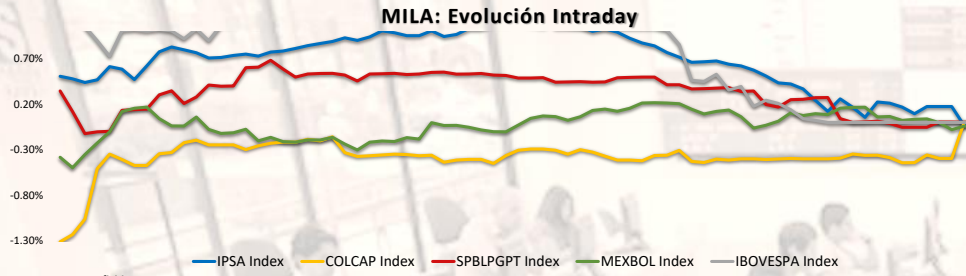
Fuente: Refinitiv

Coordinador Laboratorio de Mercado de Capitales: MS Javier Penny Pestana
Apoyo: Nadia Contreras, Nikolas Díaz, Joseph Martinez y Marcelo Cossar
email: pulsobursatil@ulima.edu.pe

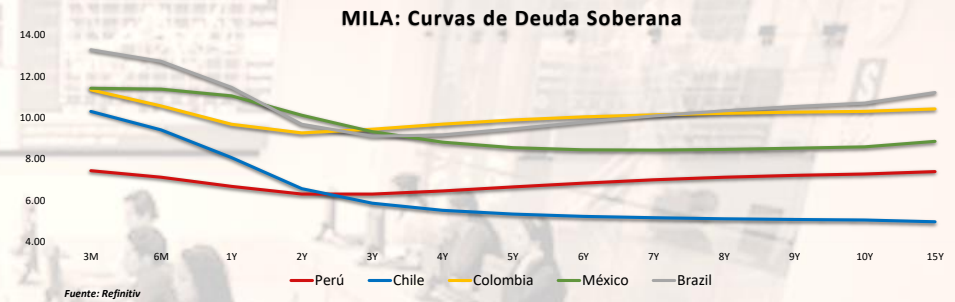
El contenido del presente documento es únicamente informativo. Los datos y opiniones expresados no deben ser interpretados como recomendaciones para la toma de decisiones futuras. Bajo ninguna circunstancia, el Laboratorio de Mercado de Capitales de la Universidad de Lima se hará responsable por el uso de lo expresado en este documento.

PULSO BURSÁTIL

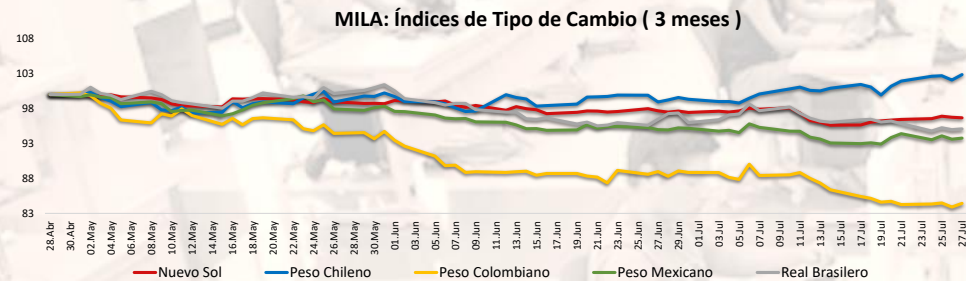
Facultad de Ciencias Empresariales y Económicas
Carrera de Economía
Laboratorio de Mercado de Capitales



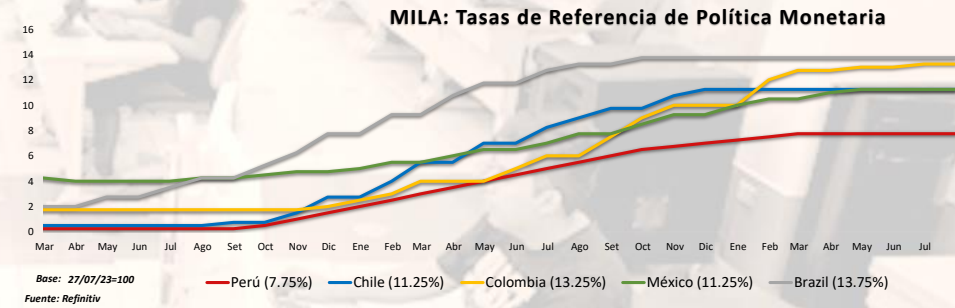
Fuente: Refinitiv



Fuente: Refinitiv

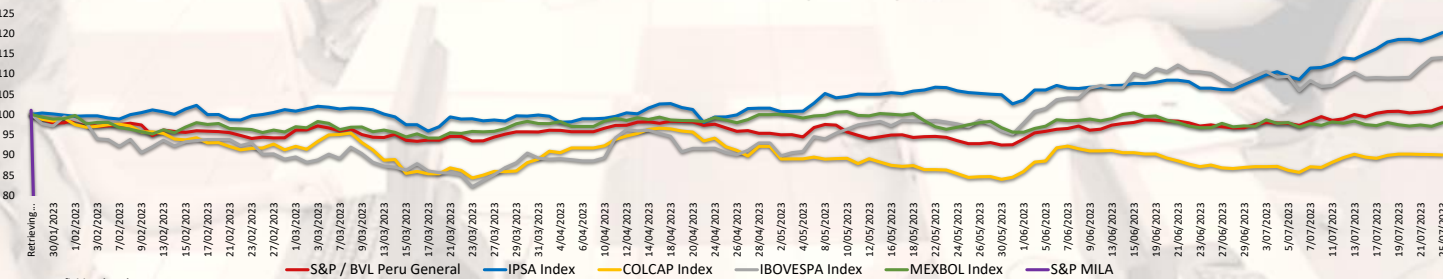


Fuente: Refinitiv



Fuente: Refinitiv

MILA: Índices Bursátiles (6 meses)



Fuente: Refinitiv, Bloomberg

Coordinador Laboratorio de Mercado de Capitales: MS Javier Penny Pestana
Apoyo: Nadia Contreras, Nikolas Díaz, Joseph Martínez y Marcelo Cossar
email: pulsobursatil@ulima.edu.pe

El contenido del presente documento es únicamente informativo. Los datos y opiniones expresados no deben ser interpretados como recomendaciones para la toma de decisiones futuras. Bajo ninguna circunstancia, el Laboratorio de Mercado de Capitales de la Universidad de Lima se hará responsable por el uso de lo expresado en este documento.

MUNDO

Estados Unidos:

El mercado estadounidense cerró con rendimientos negativos. El índice DOW JONES cerró a la baja, donde los datos provocaron un repunte de los rendimientos de los bonos del Tesoro, suficiente para que el índice cayera con Microsoft (-2,1%) y Visa (-1,1%) como principales perjudicados. El índice S&P 500 también terminó con pérdidas. En un contexto donde el PIB creció un 2,4% en el segundo trimestre, superando las expectativas del mercado de un aumento del 1,8%, mientras que los pedidos de bienes duraderos se dispararon y las solicitudes de subsidio de desempleo descendieron a mínimos de varios meses. Por último, el índice NASDAQ finalizó con rendimientos negativos. A pesar de eso, las acciones de Meta subieron más de 8% por resultados mejores de los esperados. El avance de Meta, ayudó a que otros miembros del selecto grupo subieran también, con las acciones de Apple Inc. subió un 0,9%, y las acciones de clase A de Alphabet Inc. subieron también. De este modo, DOW JONES -0.67%, S&P 500 -0.64% y NASDAQ -0.55% terminaron el día con resultados negativos.

Europa:

Los principales índices europeos terminaron la sesión con rendimientos positivos, en un contexto en donde el Banco Central Europeo subió el jueves los tipos de interés en 25 puntos básicos, la novena subida consecutiva, alegando que, a pesar de la reciente desaceleración, se espera que la inflación siga siendo demasiado alta durante demasiado tiempo. El índice paneuropeo STOXX 600 cerró al alza, en un contexto en donde el BCE se ha comprometido a seguir un "enfoque dependiente de los datos" en sus futuras decisiones sobre tipos de interés y ha afirmado que los tipos se fijarán en niveles suficientemente restrictivos durante el tiempo que sea necesario para que la inflación vuelva a su objetivo del 2%. El mercado inglés, reflejado en el FTSE 100, cerró con resultados positivos, pese a que la encuesta de comercio al por menor del CBI, cayó a -25, lo que sugiere que las ventas al por menor cayeron al ritmo más rápido desde abril de 2022. Además, las expectativas para el mes siguiente cayeron a -32 desde cero, la lectura más débil desde marzo de 2021. Por su parte el economista del CBI Martin Sartorius, afirmó que las perspectivas a corto plazo del sector minorista, recortan los pedidos y se ocasiona otra contracción de las ventas en el año. Del mismo modo, reflejado en el índice DAX, el mercado alemán, cerró en terreno positivo, pues las expectativas de ingresos alcanzaron su nivel más alto, en medio de la esperanza de una menor inflación, mientras que la propensión a comprar aumentó ligeramente. El mercado francés cerró con ganancias, liderado por STMicroelectronics con más de un 8.5% después de que la empresa anunciara que sus ingresos aumentaron un 12.3% en el segundo trimestre, y Saint Gobain (+5.5%) también se situó entre los valores más alcistas tras publicar unos sólidos resultados en el primer semestre del año. De este modo, FTSE 100 +0.21%; CAC 40 +2.05%; DAX +1.70%; STOXX 600 +1.35% terminaron en niveles positivos.

Asia:

Los principales índices asiáticos cerraron con rendimientos en su mayoría positivos. El mercado chino acabó con rendimientos negativos, revirtiendo las ganancias de principios de la sesión, mientras los inversores digerían los datos que mostraban que los beneficios industriales chinos se redujeron un 16,8% en el primer semestre del año, respaldando la necesidad de nuevas medidas de estímulo por parte de Pekín. En línea, el índice Hang Seng cerró al alza, tras una débil sesión el día anterior, en la que intentó alcanzar su nivel más alto en 5 semanas, impulsado por el resultado de la reunión del Politburó chino, que consistió en un tono más expansivo, como impulsar el consumo de los hogares, reducir impuestos y tasas y ofrecer más ayuda al mercado inmobiliario. El mercado surcoreano terminó con resultados positivos. El mercado japonés cerró al alza. A la cabeza de las ganancias se sitúan Tokuyama (3,80%), Bandai Namco Holdings (3,52%) y Tokyo Electric Power (3,12%). Las principales perdedoras fueron CyberAgent (-11,24%), Nitto Denko (-4,27%) y Nissan (-2,98%). El mercado australiano terminó al alza, escalando sus niveles más altos en más de cinco meses, con los valores financieros y tecnológicos liderando el avance. De esta forma, NIKKEI +0.68%; HANG SENG +1.41%; CSI 300 -0.12%; S&P/ASX 200 +0.73%; KOSPI +0.44%; SHANGHAI COMPOSITE -0.20% terminaron con rendimientos en su mayoría positivos.

ETFs

	Mon.	Cierre	1 D	5 D	1 M	YTD	Bolsa
SPDR S&P 500 ETF TRUST	USD	Retrieving...	# VALOR!	# VALOR!	# VALOR!	# VALOR!	PCQ
ISHARES MSCI EMERGING MARKETS ETF	USD	41.21	0.83%	1.10%	2.16%	-4.36%	PCQ
ISHARES IBOX \$ HIGH YIELD CORPORATE BOND ETF	USD	75.19	-0.07%	-0.34%	0.62%	-7.78%	PCQ
FINANCIAL SELECT SECTOR SPDR FUND	USD	35.37	-0.65%	1.14%	6.09%	-0.81%	PCQ
VANECK GOLD MINERS ETF	USD	31.78	1.57%	-2.60%	2.88%	-17.60%	PCQ
ISHARES RUSSELL 2000 ETF	USD	194.92	-0.01%	-0.54%	3.72%	0.07%	PCQ
SPDR GOLD SHARES	USD	182.41	0.56%	-0.67%	1.04%	-4.75%	PCQ
ISHARES 20+ YEAR TREASURY BOND ETF	USD	101.17	-0.19%	-0.62%	-0.04%	-26.57%	NMQ
INVESCO QQQ TRUST SERIES 1	USD	378.78	0.68%	-1.80%	4.27%	17.14%	NMQ
ISHARES BIOTECHNOLOGY ETF	USD	129.11	-0.24%	-0.47%	-1.71%	7.31%	NMQ
ENERGY SELECT SECTOR SPDR FUND	USD	86.11	0.53%	4.87%	6.40%	11.05%	PCQ
PROSHARES ULTRA VIX ST FUTURES ETF	USD	16.62	-0.12%	-1.83%	-26.46%	-92.45%	BTQ
UNITED STATES OIL ETF	USD	71.16	0.66%	4.71%	14.52%	-16.70%	PCQ
ISHARES MSCI BRAZIL ETF	USD	33.82	0.39%	5.00%	7.13%	1.74%	PCQ
SPDR S&P OIL & GAS EXP & PRODUCTION ETF	USD	138.75	0.33%	4.12%	9.72%	9.29%	PCQ
UTILITIES SELECT SECTOR SPDR FUND	USD	68.40	0.18%	4.32%	3.23%	-3.25%	PCQ
ISHARES US REAL ESTATE ETF	USD	89.23	-0.70%	1.36%	5.03%	-12.37%	PCQ
SPDR S&P BIOTECH ETF	USD	83.16	-0.31%	-2.83%	-7.84%	-1.38%	PCQ
ISHARES IBOX \$ INVESTMENT GRADE CORP BOND ETF	USD	107.67	-0.16%	-0.21%	0.98%	-11.32%	PCQ
ISHARES JP MORGAN USD EMERGING MARKETS BOND ETF	USD	87.06	-0.13%	-0.50%	1.81%	-8.06%	NMQ
REAL ESTATE SELECT SECT SPDR FUND	USD	38.68	-0.74%	1.42%	3.51%	-14.82%	PCQ
ISHARES CHINA LARGE-CAP ETF	USD	28.56	1.24%	3.78%	1.75%	-8.67%	PCQ
CONSUMER STAPLES SPDR FUND	USD	75.90	-0.03%	2.60%	3.42%	4.72%	PCQ
VANECK JUNIOR GOLD MINERS ETF	USD	38.05	1.14%	-3.45%	3.45%	-20.68%	PCQ
SPDR BLOOMBERG HIGH YIELD BOND ETF	USD	92.23	-0.07%	-0.35%	0.61%	-9.19%	PCQ
VANGUARD REAL ESTATE INDEX FUND	USD	86.27	-0.71%	1.37%	3.85%	-15.97%	PCQ
DIREXION DAILY GOLD MINERS INDEX BULL 2X SHARES	USD	38.37	2.62%	-5.24%	3.12%	-46.88%	PCQ
PROSHARES ULTRASHORT 20+ YEAR TREASURY	USD	30.48	0.40%	1.46%	-0.59%	60.17%	PCQ
ISHARES MSCI EAFE ETF	USD	73.88	0.11%	-0.50%	1.89%	9.58%	PCQ
ISHARES PREFERRED AND INCOME SECURITIES ETF	USD	30.96	0.06%	0.55%	0.95%	-12.44%	NMQ
WISDOMTREE JAPAN HEDGED EQUITY ETF	USD	82.98	-0.22%	0.78%	0.52%	44.72%	PCQ
GRAYSCALE BITCOIN TRUST (BTC)	USD	19.17	-0.16%	-2.74%	46.22%	-24.82%	PNK

Fuente: Refinitiv

Principales índices

	Cierre	1 D	5 D	1 M	YTD	Cap. Burs. (US\$ Mill.)
▲ Dow Jones (EEUU)	54.94	2.31%	3.56%	2.73%	-9.38%	442,259
▼ Standard & Poor's 500 (EEUU)	4,537.41	-0.64%	0.06%	2.52%	6.52%	39,794
▲ NASDAQ Composite (EEUU)	14,050.11	-0.55%	-0.09%	1.94%	7.01%	23,624
▲ Stoxx EUROPE 600 (Europa)	471.74	1.35%	1.68%	1.60%	10.45%	648,274,171
▼ DAX (Alemania)	30.00	-0.27%	-0.50%	-1.99%	12.91%	324
▲ FTSE 100 (Reino Unido)	7,692.76	0.21%	0.61%	0.85%	8.36%	641
▲ CAC 40 (Francia)	7,465.24	2.05%	1.09%	2.39%	20.27%	4,927,597
▲ IBEX 35 (España)	9,694.70	0.98%	1.84%	2.80%	20.14%	1,239,400
▲ MSCI AC Asia Pacific Index	536.14	0.52%	1.55%	0.74%	-6.01%	22,378
▲ HANG SENG (Hong Kong)	19,639.11	1.41%	3.76%	-0.96%	-5.99%	22,501
▼ SHANGHAI SE Comp. (China)	3,216.67	-0.20%	1.49%	-1.12%	-2.41%	46,304,903
▲ NIKKEI 225 (Japón)	32,891.16	0.68%	1.23%	-1.77%	28.03%	582,385
▲ S&P / ASX 200 (Australia)	7,455.90	0.73%	1.79%	3.91%	4.56%	41,429
▲ KOSPI (Corea del Sur)	2,603.81	0.44%	0.14%	-0.18%	-2.85%	18,754,342

*Leyenda: Variación 1D: 1 Día; 5D: 5 Días; 1M: 1 Mes; YTD; Var. % a la fecha

Fuente: Refinitiv, Bloomberg

Renta Variable

Estados Unidos (Acciones del SPX Index)

Más Subieron	Mon.	Precio	▲%	Bolsa	Más Bajaron	Mon.	Precio	▼%	Bolsa
SIGNATURE BK O/d	USD	0.134	34.00%	PNK	CLEANTECH LITH/d	Gbp	54	-14.29%	LSE
PACKAGING AMER/d	USD	152.65	10.08%	NYQ	RTX CORPORN O/d	USD	87.1	-10.22%	NYQ
SVB FINL GRP O/d	USD	0.42	9.69%	PNK	ALASKA AIR GRO/d	USD	48.18	-9.66%	NYQ
MSCDI	USD	548.2	9.04%	NYQ	INVESCO LTD/d	USD	16.62	-7.46%	NYQ
GENERAL ELEC C/d	USD	117.16	6.27%	NYQ	LAMB WESTON HL/d	USD	105	-6.82%	NYQ

Fuente: Refinitiv

Europa (Acciones del STOXX EUROPE 600)

Más Subieron	Mon.	Precio	▲%	Bolsa	Más Bajaron	Mon.	Precio	▼%	Bolsa
C3AI INC A ORD/d	USD	23.97	23.43%	NYQ	GREEN RS FDS O/d	CAD	(en blanco)	-100.00%	CVÉ
PLAYGAS INC OR/d	USD	6.14	15.85%	NYQ	LUMINEX RESOUR/d	CAD	(en blanco)	-100.00%	CVE
BLEND LABS A O/d	USD	1.11	15.30%	NYQ	BARSELE MINERA/d	CAD	(en blanco)	-100.00%	CVE
SAMHALLSBYGG/d	SEK	6.724	10.59%	STO	MANILLA BULLETI/d	PHP	(en blanco)	-100.00%	PHS
HEICO CORP/d	USD	178.9	7.80%	NYQ	AKZO NOBEL/d	EUR	(en blanco)	-100.00%	CHI

Fuente: Refinitiv

Monedas

	Precio	1 D*	5 D*	1 M*	YTD*
▲ Euro	1.0979	0.05%	-1.34%	# VALOR!	# VALOR!
▼ Yen	139.25	-0.14%	-0.59%	-0.68%	20.40%
▲ Yuan	7.173	0.00%	-0.04%	0.09%	13.54%
▼ Won Koreano	1282.98	-0.06%	0.51%	1.21%	4.01%
▲ Libra Esterlina	1.2797	0.03%	-0.53%	1.47%	-2.34%
▲ Dólar de Hong Kong	7.8026	0.00%	-0.14%	-0.39%	-0.21%
▲ Dólar Australiano	0.6709	0.04%	-1.03%	-0.84%	-7.67%

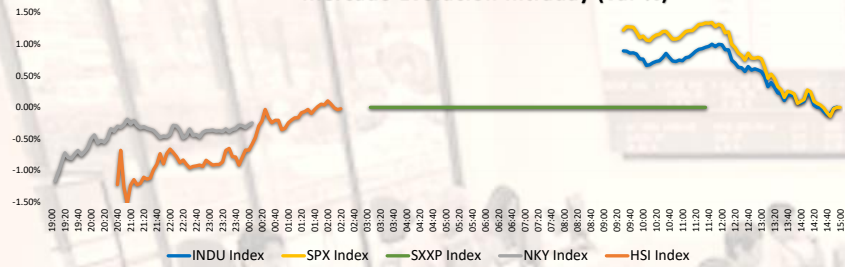
*Leyenda: Variación 1D: 1 Día; 5D: 5 Días; 1M: 1 Mes; YTD; Var. % a la fecha

Materias Primas

	Precio	1 D*	5 D*	1 M*	YTD*
Oro (US\$ Oz. T) (LME)	8577.25	0.00%	1.38%	0.25%	-15.03%
Plata (US\$ Oz. T) (LME)	2464.1	0.00%	3.98%	-0.66%	-35.87%
Cobre (US\$ TM) (LME)	80.09	1.66%	5.87%	13.04%	0.92%
Zinc (US\$ TM) (LME)	29155	0.00%	0.67%	1.73%	-33.46%
Petroleo WTI (US\$ Barril) (NYM)	2140.75	0.00%	1.92%	-0.96%	-8.23%
Español (US\$ TM) (LME)	#N/A N/A	# VALOR!	# VALOR!	# VALOR!	# VALOR!
Plomo (US\$ TM) (LME)	24.43	0.18%	-0.97%	-4.68%	39.44%
Asúcar #11 (US\$ Libra) (NYB-ICE)	3529	-0.65%	4.16%	8.19%	36.04%
Cacao (US\$ TM) (NYB-ICE)	0	0.00%	0.00%	0.00%	0.00%
Café Arábica (US\$ TM) (NYB-ICE)	0	0.00%	0.00%	0.00%	0.00%

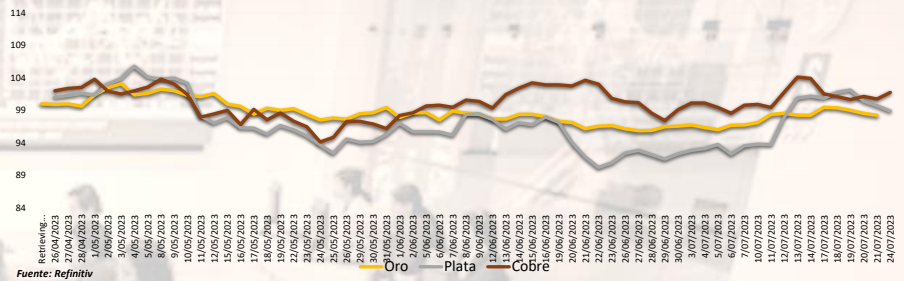
*Leyenda: Variación 1D: 1 Día; 5D: 5 Días; 1M: 1 Mes; YTD; Var. % a la fecha

Mercado Evolución Intraday (var %)



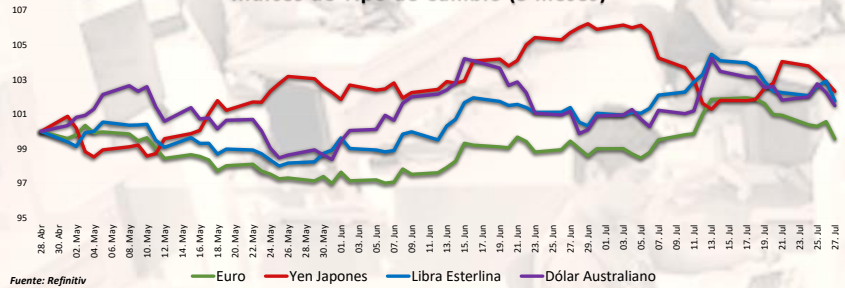
Fuente: Refinitiv, Bloomberg

Índices de Metales principales (3 meses)



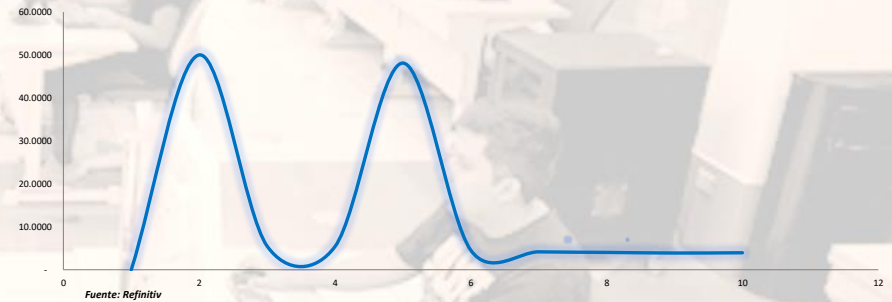
Fuente: Refinitiv

Índices de Tipo de Cambio (3 meses)



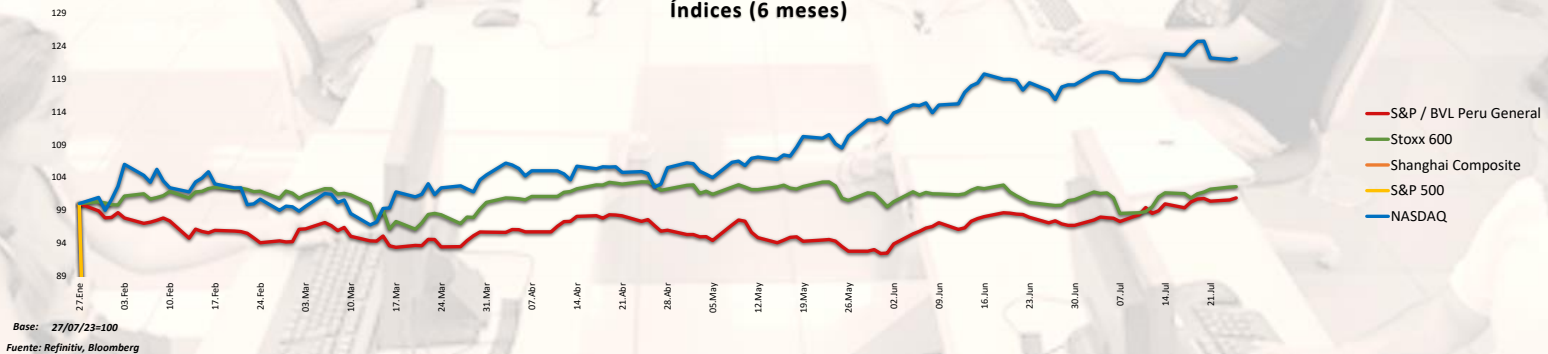
Fuente: Refinitiv

Curva de Rendimiento Bonos Tesoro EEUU (%)



Fuente: Refinitiv

Índices (6 meses)



Base: 27/07/23=100
Fuente: Refinitiv, Bloomberg

Coordinador Laboratorio de Mercado de Capitales: MS Javier Penny Pestana
Apoyo: Nadia Contreras, Níkolás Díaz, Joseph Martínez y Marcelo Cossar
email: pulsobursatil@ulima.edu.pe

RANKING ACCIONES LIMA

Código	Moneda	Precio	1 D*	5 D*	1 M*	YTD*	Frecuencia	Volumen	Beta	Rentabilidad por Dividendos (%)	Precio-Beneficio	Capitalización Bursátil (M US\$)	Sector	Participación Índice
▲ ALCORCLIM	S/.	7.05	0.00%	-1.12%	13.71%	8.99%	0.00%	0	0.62	3.95	9.55	12,319	Industrial	14.57%
▲ BACKUSI.LIM	S/.	24.00	0.00%	0.00%	-6.98%	3.02%	90.00%	0	0.40	6.26	89.00	829	Industriales	-0.39%
▲ BAP	US\$	155.50	0.38%	-0.48%	6.46%	14.62%	90.00%	183,637	0.98	4.31	8.08	28,587,697	Diversas	4.22%
▼ BVN	S/.	1.53	-0.65%	-1.29%	-2.40%	5.65%	85.00%	0	0.71	7.57	0.00	16,660	Bancos y Financieras	0.48%
▼ CASAGRCLIM	S/.	1.53	-0.65%	-1.29%	-2.40%	5.65%	85.00%	0	0.71	7.57	0.00	16,660	Bancos y Financieras	0.48%
▼ BBVACLIM	S/.	1.53	-0.65%	-1.29%	-2.40%	5.65%	85.00%	0	0.71	7.57	0.00	16,660	Bancos y Financieras	0.48%
▼ CORAREI.LIM	S/.	1.07	-2.73%	-9.32%	-8.55%	-23.20%	90.00%	0	1.00	3.05	0.00	9,117	Industriales	-34.66%
▼ CPAC.K	US\$	5.38	-0.56%	1.13%	1.71%	4.23%	90.00%	1,705	0.48	11.05	21.06	9,182	Industriales	-9.38%
▼ CVERDECLIM	US\$	29.50	-1.70%	-4.60%	3.47%	3.73%	85.00%	0	1.10	5.27	8.08	74,124	Mineras	-1.71%
▼ ENOPECLIM	S/.	3.95	0.00%	1.28%	-2.71%	14.75%	90.00%	0	0.70	9.66	0.00	22,526	Servicios Públicos	52.21%
▼ ENOSRCLIM	US\$	29.50	-1.70%	-4.60%	3.47%	3.73%	85.00%	0	1.10	5.27	8.08	74,124	Mineras	-1.71%
▼ FERREYCLIM	S/.	2.32	0.87%	2.30%	6.42%	9.38%	90.00%	0	0.98	10.34	5.26	59,652	Diversas	9.09%
▼ AENZACLIM	S/.	0.41	-2.38%	-4.65%	-22.64%	-50.60%	65.00%	0	0.69	0.00	41.00	8,413	Diversas	-61.51%
▼ IFS	US\$	25.04	-0.44%	0.64%	6.33%	6.55%	90.00%	7,646	1.10	4.77	5.93	189,314	Diversas	-11.23%
▲ INRETCI.LIM	US\$	34.30	0.88%	0.29%	0.59%	6.62%	80.00%	0	0.73	2.41	14.36	130,373	Diversas	-1.29%
▲ LUSURCLIM	S/.	15.30	-1.29%	4.51%	4.29%	4.11%	85.00%	0	0.56	7.55	0.00	8,823	Servicios Públicos	-9.61%
▲ MINSURILI.LIM	S/.	3.74	0.54%	-1.58%	5.35%	5.35%	90.00%	0	1.07	10.04	20.49	342,235	Mineras	-16.12%
▲ SCCO.K	US\$	83.59	5.32%	9.07%	13.34%	38.42%	90.00%	1,384,199	1.26	4.76	19.00	117,019,396	Mineras	47.71%
▲ SIDERCLIM	S/.	1.22	0.00%	-2.40%	-24.22%	85.00%	0	0.85	43.05	0.00	12.158	Industriales	-24.55%	
▲ UNACMCLIM	S/.	2.75	0.00%	0.00%	3.77%	8.69%	10.00%	0	-0.02	3.52	0.00	3,848	Diversas	-5.02%
▲ VOICABCLIM	S/.	2.75	0.00%	0.00%	3.77%	8.69%	10.00%	0	-0.02	3.52	0.00	3,848	Diversas	-5.02%
▼ BROCALCLIM	S/.	1.53	-0.65%	-1.29%	-2.40%	5.65%	85.00%	0	0.71	7.57	0.00	16,660	Bancos y Financieras	0.48%
▼ CORAREI.LIM	S/.	1.53	-0.65%	-1.29%	-2.40%	5.65%	85.00%	0	0.71	7.57	0.00	16,660	Bancos y Financieras	0.48%
▼ ENOIECLIM	S/.	3.40	0.00%	0.00%	0.89%	-50.05%	90.00%	0	0.93	8.63	4.88	7,393	Servicios Públicos	-21.98%
▼ GBVACLIM	S/.	0.41	-2.38%	-4.65%	-22.64%	-50.60%	65.00%	0	0.69	0.00	41.00	8,413	Diversas	-61.51%

Cantidad de Acciones: 25
Fuente: Refinitiv

Subieron
Bajaron
Mantuvieron

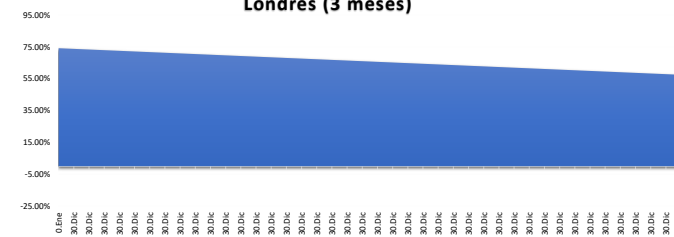
** PER se utiliza en el mercado de valores y moneda original del Instrumento
*Leyenda: Variación 1D: 1 Día; 5D: 5 Días; 1M: 1 Mes; YTD: Var. % a la fecha

Índices Sectoriales

	Cierre	1 D*	5 D*	1 M*	YTD*	Beta
S&P/BVL Consumer Index	1,288.30	-0.65%	-0.78%	1.75%	4.44%	0.34
S&P/BVL Industrial Index	233.26	0.43%	0.43%	0.64%	-5.50%	0.18
S&P/BVL Financials Index	1,082.07	-1.40%	-0.41%	5.22%	13.20%	1.48
S&P/BVL Construction Index	212.32	0.19%	-0.51%	-1.33%	-12.66%	0.13
S&P/BVL Public Services Index	1,070.22	0.24%	-0.87%	0.15%	38.24%	0.45
S&P/BVL Mining Index	466.14	-0.54%	5.64%	11.34%	18.00%	1.59
S&P/BVL Electric Utilities Index	1,044.81	0.24%	-0.87%	0.15%	38.24%	0.45

*Leyenda: Variación 1D: 1 Día; 5D: 5 Días; 1M: 1 Mes; YTD: Var. % a la fecha
Fuente: Refinitiv

Correlación Rend. Índice Minero vs Índice de Metales de Londres (3 meses)



Fuente: Refinitiv

Rating Crédito Latinoamérica

CLASIFICACIONES DE RIESGO

País	Moody/s	Fitch	S&P
Perú	A	BBB	BBB
México	Baa2	BBB-	BBB
Venezuela	WR	WD	NR
Brazil	BB	BB	BB-
Colombia	BB+	BB+	BB+
Chile	AA-	A-	A
Argentina	CCC	WD	CCC-
Panamá	WR	BBB-	BBB

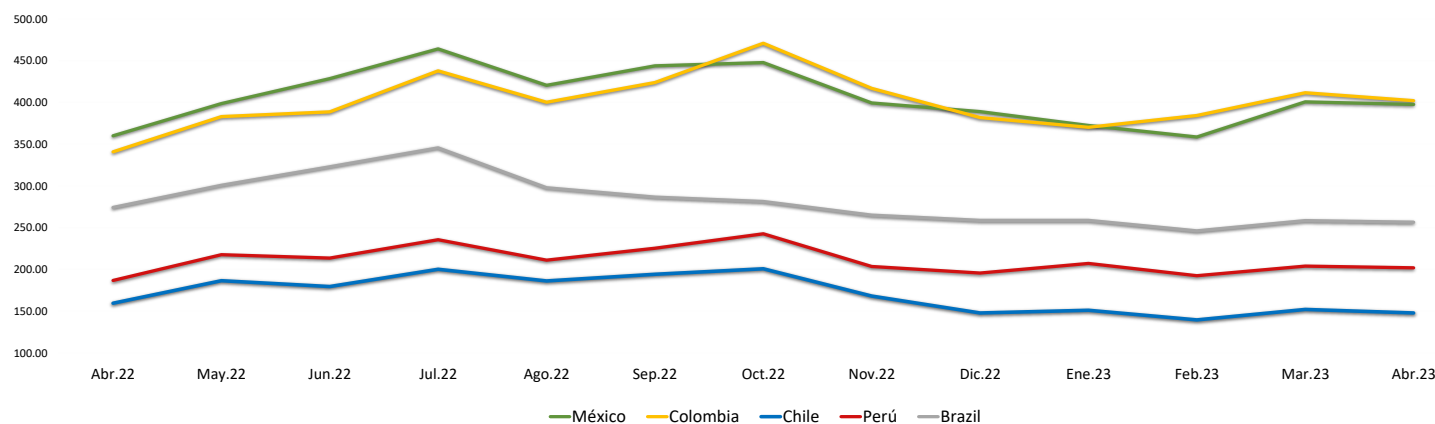
Fuente: Refinitiv, Bloomberg

Leyenda

	Moody/s	Fitch	S&P
Prime	Aaa	AAA	AAA
Alto Grado	Aa1	AA+	AA+
	Aa2	AA	AA
	Aa3	AA-	AA-
Grado Alto Medio	A1	A+	A+
	A2	A	A
	A3	A-	A-
Grado Bajo Medio	Baa1	BBB+	BBB+
	Baa2	BBB	BBB
	Baa3	BBB-	BBB-
Sin Grado de Inversión Especulativo	Ba1	BB+	BB+
	Ba2	BB	BB
	Ba3	BB-	BB-
Altamente Especulativo	B1	B+	B+
	B2	B	B
	B3	B-	B-
Riesgo Sustancial	Caa1	CCC+	CCC+
	Caa2	CCC	CCC
	Caa3	CCC-	CCC-
Extremadamente Especulativo	Ca	CC	CC
		C	
Poca esperanzas de Pago		RD	SD
Impago	C	DD	D
		DD	
Sin Clasificar	WR	D	NR

Fuente: Refinitiv, Bloomberg

Riesgo País Latinoamérica (pbs)



	Abr.22	May.22	Jun.22	Jul.22	Ago.22	Sep.22	Oct.22	Nov.22	Dic.22	Ene.23	Feb.23	Mar.23	Abr.23
Perú	186.67	217.55	213.55	235.43	211.00	225.27	242.59	203.41	195.50	207.05	192.30	203.83	201.90
Brazil	274.06	300.64	322.82	345.48	297.70	286.56	281.30	264.90	258.64	258.64	246.10	258.35	256.55
Chile	159.44	186.32	179.32	200.10	186.09	194.05	200.69	167.97	147.82	150.95	139.45	152.00	147.75
Colombia	340.78	383.05	388.73	437.86	400.26	423.83	470.84	416.81	381.77	370.18	384.35	411.61	402.15
México	360.00	398.59	428.41	464.10	420.43	443.77	447.72	399.31	389.00	372.32	358.55	400.70	397.60

Fuente: BCRP