

## LATINOAMERICA

Lima, 31 de Julio de 2023

Perú: El índice General de la BVL finalizó la sesión de hoy con un resultado positivo de +1.53%. El índice mantiene una tendencia positiva acumulada anual de +10.22% en moneda local y una tendencia acumulada positiva de +16.09% en moneda ajustada en dólares. Con respecto al S&P/BVL Perú SEL varió en +1.55% mientras que el S&P/BVL LIMA 25 en +1.49%. El spot PEN alcanzó S/.3.6135. Titular: Acuerdos comerciales con Brasil y Argentina, la agenda pendiente para modernizarlos.

Chile: El índice IPSA culminó el día con un retorno positivo de +0.87%. Los sectores más beneficiados de la jornada fueron Energía (+5.51%) y Productos de consumo no básico (+2.69%). Las acciones con el mejor desempeño fueron Lan Airlines SA (+5.66%) y Empresas COPEC SA (+5.51%). Titular: Gato de capital crece casi 11% al cierre del primer semestre en medio de caídas de los ingresos.

Colombia: El índice COLCAP concluyó la sesión con un retorno positivo de +1.11%. Los sectores más beneficiados de la jornada fueron Energía (+4.01%) y Materiales (1.17%). Las acciones con mejor desempeño fueron Canacol Energy Ltd (+5.81%) y Ecopetrol SA (+3.90%). Titular: Cómo el precio del dólar ayudaría a reducir la inflación en Colombia.

México: El índice IPC cerró el día en terreno negativo de -0.17%. Los sectores más perjudicados de la jornada fueron Servicios de Comunicación (-1.41%) y Productos de consumo no básico (-0.98%). Las acciones con peor desempeño fueron Controladora AXTEL SAB DE CV (-5.66%) y Banco del Bajío SA (-3.68%). Titular: ¿Reforma fiscal obligada? 3 razones por las que México la necesitará en 2025 para evitar una crisis.

Brazil: El índice IBOVESPA cerró el día en terreno positivo de +1.46%. Los sectores más beneficiados de la jornada fueron Energía (+3.66%) y Materiales (+2.31%). Las acciones con mejor desempeño fueron Atacadao SA (+8.29%) y Duratex SA (+6.76%). Titular: Petrobras dice que se pueden hacer ajustes en los precios del combustible cuando sea necesario.

### Renta Variable

Más Subieron	Bolsa	Mon.	Precio	▲ %
ENEL CHILE SA	SGO	CLP	47.35	2.93%
WALMART DE MEXIC	MEX	MXN	69.25	2.90%
PARQUE ARAUÇO	SGO	CLP	1,175.00	2.79%
BANCOLOMBIA-PREF	COL	COP	31,400.00	2.61%
GRUPO ENERGÍA BO	COL	COP	1,879.00	2.12%

Fuente: Refinitiv

Más Bajaron	Bolsa	Mon.	Precio	▼ %
AERO DEL PA MEX	MEX	MXN	305	-2.08%
EMPRESAS COPEC	SGO	CLP	5,880	-2.00%
ENTEL SGO	SGO	CLP	3,125	-1.88%
SONDA SA	SGO	CLP	406	-1.79%
GRUPO AERC MEX	MEX	MXN	181	-1.63%

Fuente: Refinitiv

Por Monto Negociado	Bolsa	Monto (US\$)
GRUPO F BANORT-O	MEX	59,235.74
WALMART DE MEXIC	MEX	50,463.90
FOMENTO ECON-UBD	MEX	19,981.68
ARCA CONTINENTAL	MEX	19,752.40
CEMEX SAB-CPO	MEX	15,477.23

Fuente: Refinitiv

Por Volumen	Bolsa	Volumen
COLBUN SA	SGO	78,632,853.00
ENEL CHILE SA	SGO	65,756,703.00
BANCO DE CHILE	SGO	53,888,083.00
BANCO SANTANDER	SGO	52,427,692.00
ENEL AMERICAS SA	SGO	30,212,563.00

Fuente: Refinitiv

### ETFs

	Mon.	Cierre	1 D	5 D	1 M	YTD	Bolsa
ISHARES MSCI ALL PERU CAPPED	USD	33.85	1.07%	4.09%	7.67%	-5.66%	PCQ
ISHARES MSCI CHILE CAPPED	USD	30.96	-0.32%	-0.71%	5.52%	19.26%	BTQ
GLOBAL X MSCI COLOMBIA	USD	23.05	1.26%	2.20%	4.66%	-28.96%	PCQ
ISHARES MSCI MEXICO CAPPED	USD	167.59	-0.17%	2.81%	1.47%	32.57%	LSE
ISHARES MSCI EMERGING MARKETS	USD	41.95	0.05%	2.64%	2.62%	0.99%	PCQ
VANGUARD FTSE EMERGING MARKETS	CAD	34.09	-0.47%	2.93%	2.56%	3.43%	TOR
ISHARES CORE MSCI EMERGING MARKETS	USD	52.23	0.12%	2.51%	3.02%	1.87%	PCQ
ISHARES JP MORGAN EMERGING MARKETS BONDS	USD	87.68	0.14%	0.59%	2.20%	-7.52%	NMQ
MORGAN STANLEY EMERGING MARKETS DOMESTIC	USD	4.90	0.82%	0.00%	1.03%	5.38%	NYQ
ISHARES MSCI BRAZIL ETF	USD	33.87	1.44%	0.53%	4.80%	4.12%	PCQ

Fuente: Refinitiv

### Principales índices

	Cierre	1 D	5 D	1 M	YTD	Cap. Burs. (US\$ Mill.)
▲ IPSA (Chile)	6,394.40	0.87%	0.68%	11.13%	39.36%	128,633
▲ IGPA (Chile)	32,542.82	0.68%	0.74%	10.24%	39.65%	156,664
▼ COLSC (Colombia)	854.28	-1.05%	-0.28%	-1.25%	-19.11%	3,843
▲ COLCAP (Colombia)	1,174.70	1.11%	0.20%	0.07%	-22.61%	63,639
▲ S&P/BVL LIMA (Peru)	23,509.38	1.53%	1.77%	4.17%	-3.76%	116,201
▲ S&P/BVL SEL (Peru)	605.99	1.60%	1.94%	5.61%	-4.89%	100,562
▲ S&P/BVL LIMA 25	31,359.01	1.49%	0.99%	3.42%	-11.27%	115,669
▼ IPC (México)	54,819.05	-0.17%	2.43%	-0.20%	3.81%	426,751
▲ S&P MILA 40	532.00	0.00%	0.31%	5.50%	1.85%	245,235
▲ IBOVESPA (Brazil)	25,795.75	1.5%	0.6%	2.8%	20.2%	735,513

\*Leyenda: Variación 1D: 1 Día; 5D: 5 Días; 1M: 1 Mes; YTD: Var. % a la fecha  
Fuente: Refinitiv, Bloomberg

### Monedas

	Precio	1 D*	5 D*	1 M*	YTD*
▲ Sol (PEN)	3.59	0.00%	0.29%	-0.65%	-3.52%
▲ Peso Chileno (CLP)	838.45	0.00%	1.31%	5.41%	3.12%
▲ Peso Colombiano (COP)	3,922.38	0.07%	-0.95%	-5.84%	3.39%
▲ Peso Mexicano (MXN)	16.73	0.01%	-0.53%	-1.99%	-19.95%
▲ Real Brasileiro (BRL)	4.72	0.00%	-0.06%	-1.11%	-7.72%

\*Leyenda: Variación 1D: 1 Día; 5D: 5 Días; 1M: 1 Mes; YTD: Var. % a la fecha  
Fuente: Refinitiv

### Renta Fija

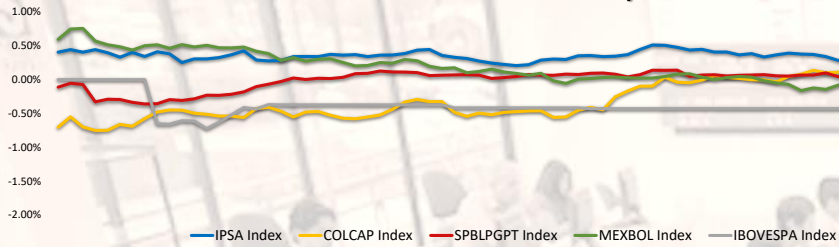
Instrumento	Moneda	Precio	Bid Yield (%)	Ask Yield (%)	Duración
PERU 7.35 07/21/25	USD	5.72	103.03	543.7%	1.87
PERU 4.125 08/25/27	USD	5.10	96.47	502.7%	3.71
PERU 8.75 11/21/33	USD	5.51	125.50	539.4%	7.29
PERU 6.55 03/14/37	USD	5.34	111.22	527.2%	8.85
PERU 5.625 11/18/2050	USD	5.49	101.37	547.4%	14.25
CHILE 2.45 01/31/31	USD	4.81	85.41	473.7%	6.83
CHILE 3.125 01/21/26	USD	5.03	95.63	497.7%	2.40
CHILE 3.625 10/30/42	USD	5.28	80.07	523.7%	13.17
COLOM 11.85 03/09/28	USD	7.62	116.39	749.5%	3.61
COLOM 10.375 01/28/33	USD	7.84	116.17	751.4%	6.54
COLOM 7.375 09/18/37	USD	7.51	98.31	745.3%	8.75
COLOM 6.125 01/18/41	USD	7.71	84.55	752.1%	10.39
MEX 4 10/02/23	MXV	4.51	87.91	453.0%	7.49
MEX5.55 01/45	USD	5.93	95.22	589.7%	12.58

Fuente: Refinitiv

Coordinador Laboratorio de Mercado de Capitales: MS Javier Penny Pestana  
Apoyo: Nadia Contreras, Nikolas Díaz, Joseph Martinez y Marcelo Cossar  
email: pulsobursatil@ulima.edu.pe

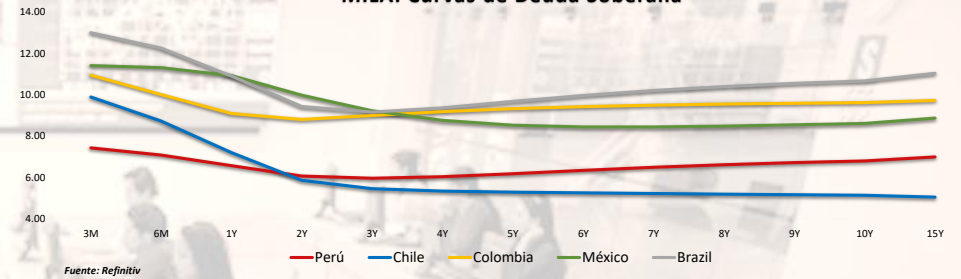
El contenido del presente documento es únicamente informativo. Los datos y opiniones expresados no deben ser interpretados como recomendaciones para la toma de decisiones futuras. Bajo ninguna circunstancia, el Laboratorio de Mercado de Capitales de la Universidad de Lima se hará responsable por el uso de lo expresado en este documento.

**MILA: Evolución Intraday**



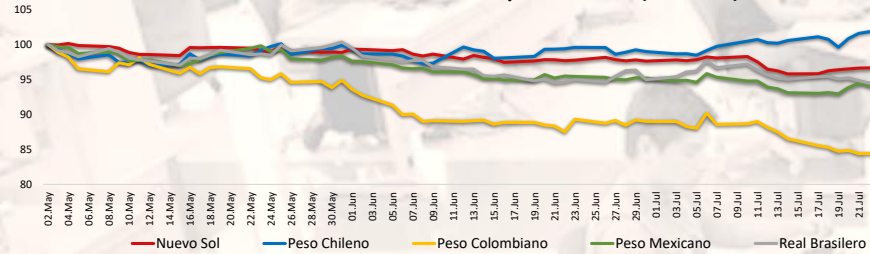
Fuente: Refinitiv

**MILA: Curvas de Deuda Soberana**



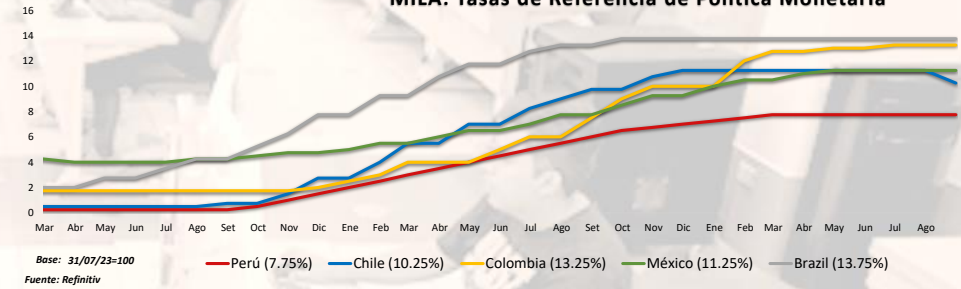
Fuente: Refinitiv

**MILA: Índices de Tipo de Cambio ( 3 meses )**



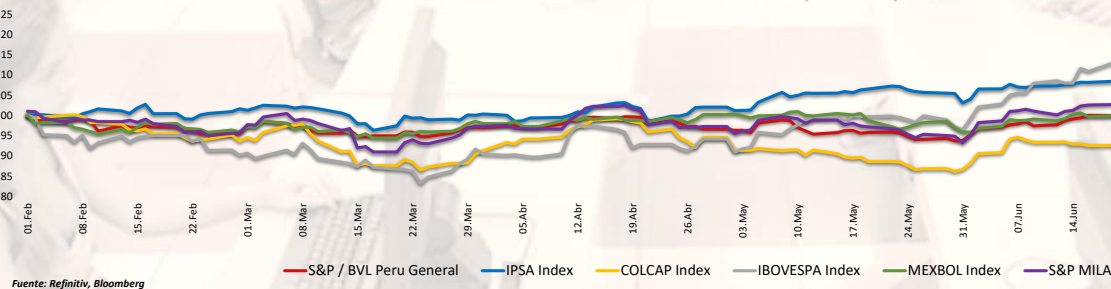
Fuente: Refinitiv

**MILA: Tasas de Referencia de Política Monetaria**



Fuente: Refinitiv

**MILA: Indices Bursátiles (6 meses)**



Fuente: Refinitiv, Bloomberg

Coordinador Laboratorio de Mercado de Capitales: MS Javier Penny Pestana  
Apoyo: Nadia Contreras, Nikolas Díaz, Joseph Martínez y Marcelo Cossar  
email: pulsobursatil@ulima.edu.pe

## MUNDO

### Estados Unidos:

El mercado estadounidense cerró con rendimientos positivos. El DOW JONES terminó con ganancias, donde en el frente empresarial, Chevron (+3%) fue el valor más alcista del índice, después de que Goldman Sachs elevó la calificación de la empresa de neutral a comprar y aumentó su precio objetivo. El índice S&P 500 terminó con rendimientos positivos, donde las acciones han estado subiendo por la esperanza de que la Reserva Federal se encuentre cerca del final de sus subidas de tasas de interés, tras subirlos otro cuarto de punto en julio. De esta manera, son señales de enfriamiento de la inflación y la posibilidad de un aterrizaje suave. Por último, el índice NASDAQ finalizó el día al alza. Donde en el sector de las grandes tecnológicas, destacan los resultados de Apple Inc y Amazon. Sus informes llegan después de los optimistas resultados de Alphabet Inc. Clase C y Meta Platforms, Inc. la semana pasada. De este modo, DOW JONES +0.28%, S&P 500 +0.15%, NASDAQ +0.21% terminaron con rendimientos positivos.

### Europa:

Los principales índices europeos terminaron la sesión con rendimientos, en su mayoría, positivos. El índice paneuropeo STOXX 600 cerró al alza, dado que la economía de la eurozona creció un 0,3% en el segundo trimestre de 2023 tras un primer trimestre plano, superando ligeramente el consenso del mercado de una expansión del 0,2%, según una estimación preliminar. El mercado inglés, reflejado en el FTSE 100 cerró con un rendimiento de +0.07%, ampliando las ganancias de la semana anterior a máximos de dos meses, mientras los mercados seguían digiriendo los resultados empresariales para obtener el último indicador de cómo se comporta el sector empresarial ante la subida de los tipos de interés. Del mismo modo, el mercado alemán, reflejado en el índice DAX cerró en terreno negativo. En el ámbito empresarial, Heineken redujo su previsión de crecimiento de beneficios para 2023, mientras que el grupo educativo Pearson confirmó sus objetivos tras experimentar un crecimiento de sus beneficios en el primer semestre. El mercado francés cerró en positivo. Entre los valores individuales, ArcelorMittal (+2,43%), Sanofi (+2,24%) y TotalEnergies (+1,51%) obtuvieron notables ganancias. Por otro lado, Teleperformance SE (-2,84%), Bouygues (-1,93%) y Renault (-1,55%) fueron las que más perdieron. De este modo, FTSE 100 +0.07%; CAC 40 +0.28%; DAX -0.14%; STOXX 600 +0.12% terminaron con niveles mayormente positivos.

### Asia:

Los principales índices asiáticos cerraron con rendimientos positivos. El mercado chino acabó al alza, con las acciones continentales al alza por segunda sesión consecutiva, ya que los inversores reaccionaron a las nuevas cifras económicas chinas. Los últimos datos mostraron que la actividad manufacturera del país se contrajo por cuarto mes consecutivo en julio, pero se situó por encima de las expectativas del mercado. Por otro lado, el índice Hang Seng cerró en positivo, aumentando por tercera sesión y registrando una subida del 4,0% en el mes, ya que Pekín demostró hoy su determinación de reactivar la economía china anunciando medidas para impulsar el consumo tras la reunión del Politburó de la semana pasada. El mercado surecoreano terminó con ganancias, recuperando parte de las pérdidas de la sesión anterior, con los valores tecnológicos a la cabeza. Mientras tanto, los inversores se mantuvieron cautelosos ante la reunión de política monetaria del Banco de la Reserva de Australia del martes, en la que se espera que suba los tipos de interés en 25 puntos básicos. De esta forma, NIKKEI +1.26%; HANG SENG +0.82%; CSI 300 +0.55%; S&P/ASX 200 +0.09%; KOSPI +0.93%; SHANGHAI COMPOSITE +0.46% terminaron con rendimientos positivos.

## ETFs

	Mon.	Cierre	1 D	5 D	1 M	YTD	Bolsa
SPDR S&P 500 ETF TRUST	USD	457.79	0.19%	0.79%	4.17%	9.78%	PCQ
ISHARES MSCI EMERGING MARKETS ETF	USD	41.95	0.05%	2.64%	2.62%	0.99%	PCQ
ISHARES IBOXX \$ HIGH YIELD CORPORATE BOND ETF	USD	75.50	0.24%	0.35%	0.76%	-5.59%	PCQ
FINANCIAL SELECT SECTOR SPDR FUND	USD	35.33	0.37%	-0.76%	5.21%	-4.15%	PCQ
VANECK GOLD MINERS ETF	USD	31.41	2.25%	0.38%	0.06%	-14.48%	PCQ
ISHARES RUSSELL 2000 ETF	USD	198.71	1.16%	1.93%	6.87%	3.11%	PCQ
SPDR GOLD SHARES	USD	182.35	0.27%	0.52%	0.40%	0.03%	PCQ
ISHARES 20+ YEAR TREASURY BOND ETF	USD	100.05	0.24%	-1.29%	-2.49%	-24.07%	NMQ
INVESCO QQQ TRUST SERIES 1	USD	383.68	0.05%	1.98%	4.28%	20.59%	NMQ
ISHARES BIOTECHNOLOGY ETF	USD	129.31	-0.42%	-0.08%	-1.52%	8.12%	NMQ
ENERGY SELECT SECTOR SPDR FUND	USD	87.48	1.90%	2.12%	8.19%	17.34%	PCQ
PROSHARES ULTRA VIX ST FUTURES ETF	USD	15.92	-1.42%	-4.33%	-24.91%	-92.38%	BTQ
UNITED STATES OIL ETF	USD	73.17	1.50%	3.51%	13.71%	0.45%	PCQ
ISHARES MSCI BRAZIL ETF	USD	33.87	1.44%	0.53%	4.80%	4.12%	PCQ
SPDR S&P OIL & GAS EXP & PRODUCTION ETF	USD	143.03	1.50%	3.43%	11.97%	18.24%	PCQ
UTILITIES SELECT SECTOR SPDR FUND	USD	67.07	0.04%	-1.77%	-0.34%	-4.66%	PCQ
ISHARES US REAL ESTATE ETF	USD	88.05	0.57%	-2.01%	2.61%	-13.77%	PCQ
SPDR S&P BIOTECH ETF	USD	84.29	0.57%	1.04%	-3.86%	3.97%	PCQ
ISHARES IBOXX \$ INVESTMENT GRADE CORP BOND ETF	USD	107.85	0.28%	0.01%	0.15%	-8.94%	PCQ
ISHARES JP MORGAN USD EMERGING MARKETS BOND ETF	USD	87.68	0.14%	0.59%	2.20%	-7.52%	NMQ
REAL ESTATE SELECT SECT SPDR FUND	USD	38.19	0.79%	-2.00%	1.33%	-16.23%	PCQ
ISHARES CHINA LARGE-CAP ETF	USD	30.42	1.13%	7.83%	5.22%	12.17%	PCQ
CONSUMER STAPLES SPDR FUND	USD	75.75	-0.46%	-0.22%	1.45%	5.47%	PCQ
VANECK JUNIOR GOLD MINERS ETF	USD	37.66	3.04%	0.11%	1.29%	-16.90%	PCQ
SPDR BLOOMBERG HIGH YIELD BOND ETF	USD	92.75	0.31%	0.50%	0.91%	-6.88%	PCQ
VANGUARD REAL ESTATE INDEX FUND ETF	USD	85.26	0.65%	-1.88%	1.60%	-17.11%	PCQ
DIREXION DAILY GOLD MINERS INDEX BULL 2X SHARES	USD	37.37	4.47%	-0.05%	-1.94%	-42.64%	PCQ
PROSHARES ULTRASHORT 20+ YEAR TREASURY	USD	31.15	-0.51%	2.60%	4.25%	50.41%	PCQ
ISHARES MSCI EAFE ETF	USD	74.46	0.03%	0.89%	1.46%	7.48%	PCQ
ISHARES PREFERRED AND INCOME SECURITIES ETF	USD	31.22	0.64%	0.90%	2.06%	-10.44%	NMQ
WISDOMTREE JAPAN HEDGED EQUITY ETF	USD	85.38	0.60%	2.67%	2.18%	42.42%	PCQ
GRAYSCALE BITCOIN TRUST (BTC)	USD	19.13	2.16%	-0.36%	26.52%	-24.69%	PNK

Fuente: Refinitiv

## Principales índices

	Cierre	1 D	5 D	1 M	YTD	Cap. Burs. (US\$ Mill.)
▲ Dow Jones (EEUU)	56.47	1.82%	7.46%	6.23%	-6.32%	358,298
▲ Standard & Poor's 500 (EEUU)	4,588.96	0.15%	0.75%	4.07%	9.96%	39,894
▲ NASDAQ Composite (EEUU)	14,346.02	0.21%	2.04%	4.80%	14.03%	23,947
▲ Stoxx EUROPE 600 (Europa)	471.35	0.12%	1.22%	2.01%	8.02%	399,185,009
▼ DAX (Alemania)	30.41	-0.26%	1.47%	-1.11%	11.84%	437
▲ FTSE 100 (Reino Unido)	7,699.41	0.07%	0.27%	1.46%	7.03%	389
▲ CAC 40 (Francia)	7,497.78	0.29%	0.95%	2.51%	17.71%	3,820,243
▼ IREX 35 (España)	9,641.50	-0.45%	1.03%	2.22%	17.09%	1,091,536
▲ MSCI AC Asia Pacific Index	538.58	0.00%	2.95%	1.00%	-1.60%	22,814
▲ HANG SENG (Hong Kong)	20,078.94	0.82%	7.56%	0.83%	2.80%	22,955
▲ SHANGHAI SE Comp. (China)	3,291.04	0.46%	4.01%	1.08%	2.09%	71,551,218
▲ NIKKEI 225 (Japón)	33,172.22	1.26%	1.44%	-0.59%	31.07%	589,590
▲ S&P / ASX 200 (Australia)	7,410.40	0.09%	1.42%	1.58%	3.65%	29,172
▲ KOSPI (Corea del Sur)	2,632.58	0.93%	0.15%	0.88%	-0.49%	12,325,302

\*Leyenda: Variación 1D: 1 Día; 5D: 5 Días; 1M: 1 Mes; YTD; Var. % a la fecha

Fuente: Refinitiv, Bloomberg

## Renta Variable

### Estados Unidos (Acciones del SPX Index)

Más Subieron	Mon.	Precio	▲%	Bolsa	Más Bajaron	Mon.	Precio	▼%	Bolsa
BATH&BODY WR O/d	USD	39.8	5.54%	NYQ	EPAM SYSTEMS I/d	USD	203.25	-21.72%	NYQ
PORWALAU-XT/d	INR	25.18	4.96%	BSE	CH ROBINSON WW/d	USD	91.4	-6.42%	NSQ
HGH WR NTWRK O/d	USD	0.1125	4.65%	PNK	LUMEN TCHNLG O/d	USD	1.91	-4.98%	NYQ
FORTINET/d	USD	71.27	4.61%	NSQ	INTEL CORP/d	USD	29.86	-4.63%	NSQ
PAYCOM SOFTWARE/d	USD	305.93	4.30%	NYQ	3M COMPANY/d	USD	97.98	-4.44%	NYQ

Fuente: Refinitiv

### Europa (Acciones del STOXX EUROPE 600)

Más Subieron	Mon.	Precio	▲%	Bolsa	Más Bajaron	Mon.	Precio	▼%	Bolsa
MISFRESH LTD D/d	USD	0.586	10.36%	NMQ	RED 5/d	AUD	0.145	-9.38%	ASX
GENIUS GROUP O/d	USD	1.0234	10.35%	ASQ	DGTL MD SL A O/d	USD	0.3801	-9.15%	NYQ
CSAI INC A ORD/d	USD	35.32	9.49%	NYQ	NORTHGOLD/d	SEK	6.25	-8.36%	STO
INDIVIOR/d	Gbp	1590	7.80%	LSE	MANILA BULLETTI/d	PHP	0.29	-7.94%	PHS
DKN SMCOND 3X B/d	USD	12.3	4.95%	PCQ	SAFEHOLD INC O/d	USD	25.01	-6.33%	NYQ

Fuente: Refinitiv

## Monedas

	Precio	1 D*	5 D*	1 M*	YTD*
▲ Euro	1.0997	0.04%	-0.59%	0.69%	0.53%
▲ Yen	142.28	0.00%	0.59%	0.21%	20.39%
▲ Yuan	7.1426	0.00%	-0.60%	-0.26%	12.29%
▼ Won Coreano	1277.75	-0.01%	-0.21%	-0.35%	2.99%
▼ Libra Esterlina	1.2833	-0.03%	0.01%	0.34%	-1.28%
▲ Dólar de Hong Kong	7.7985	0.01%	-0.19%	-0.23%	-0.40%
▼ Dólar Australiano	0.6719	-0.01%	-0.30%	-1.90%	-6.51%

\*Leyenda: Variación 1D: 1 Día; 5D: 5 Días; 1M: 1 Mes; YTD; Var. % a la fecha

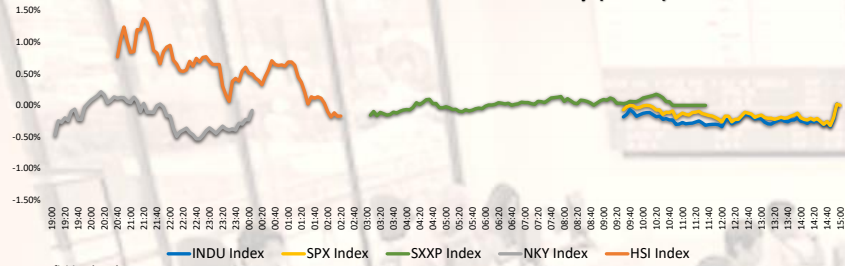
## Materias Primas

	Precio	1 D*	5 D*	1 M*	YTD*
Oro (US\$ Oz. T) (LME)	8625.49	0.00%	1.62%	0.93%	-12.83%
Plata (US\$ Oz. T) (LME)	2502.25	0.00%	4.04%	3.33%	-33.95%
Cobre (US\$ TM) (LME)	81.8	1.51%	3.89%	13.74%	3.44%
Zinc (US\$ TM) (LME)	28808	0.00%	0.11%	1.94%	-32.35%
Petroleo WTI (US\$ Barril) (NYM)	2154.5	0.00%	-0.83%	-1.45%	-4.04%
Etaño (US\$ TM) (LME)	24.29	0.62%	-3.03%	-5.96%	39.04%
Plomo (US\$ TM) (LME)	24.11	0.79%	-3.25%	-7.59%	37.46%
Azúcar #11 (US\$ Libra) (NYB-ICE)	3548	0.65%	3.83%	9.64%	38.65%
Cacao (US\$ TM) (NYB-ICE)	0	0.00%	0.00%	0.00%	0.00%
Café Arábica (US\$ TM) (NYB-ICE)	0	0.00%	0.00%	0.00%	0.00%

\*Leyenda: Variación 1D: 1 Día; 5D: 5 Días; 1M: 1 Mes; YTD; Var. % a la fecha

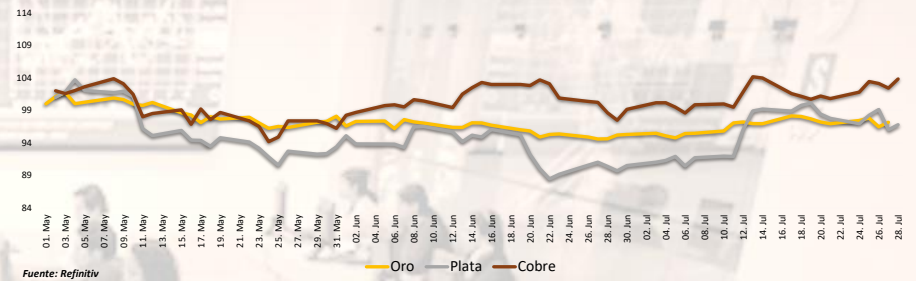
Coordinador Laboratorio de Mercado de Capitales: MS Javier Penny Pestana  
Apoyo: Nadia Contreras, Nikolas Díaz, Joseph Martínez y Marcelo Cossar  
email: pulsobursatil@ulima.edu.pe

**Mercado Evolución Intraday (var %)**



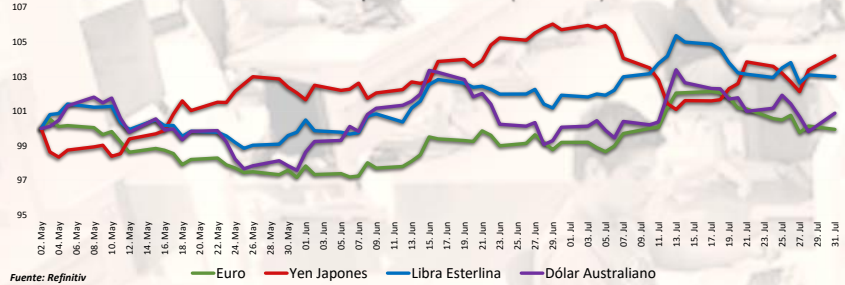
Fuente: Refinitiv, Bloomberg

**Índices de Metales principales (3 meses)**



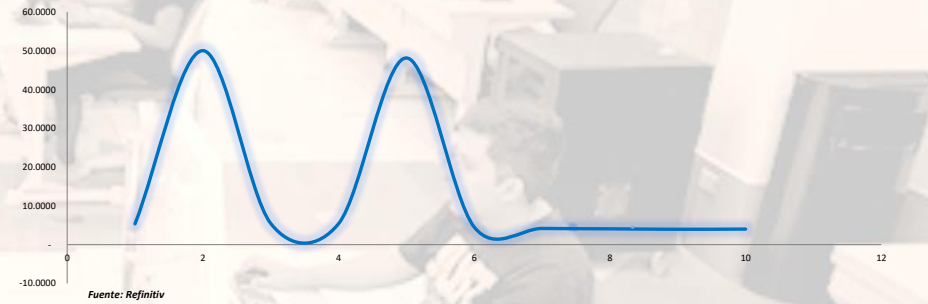
Fuente: Refinitiv

**Índices de Tipo de Cambio (3 meses)**



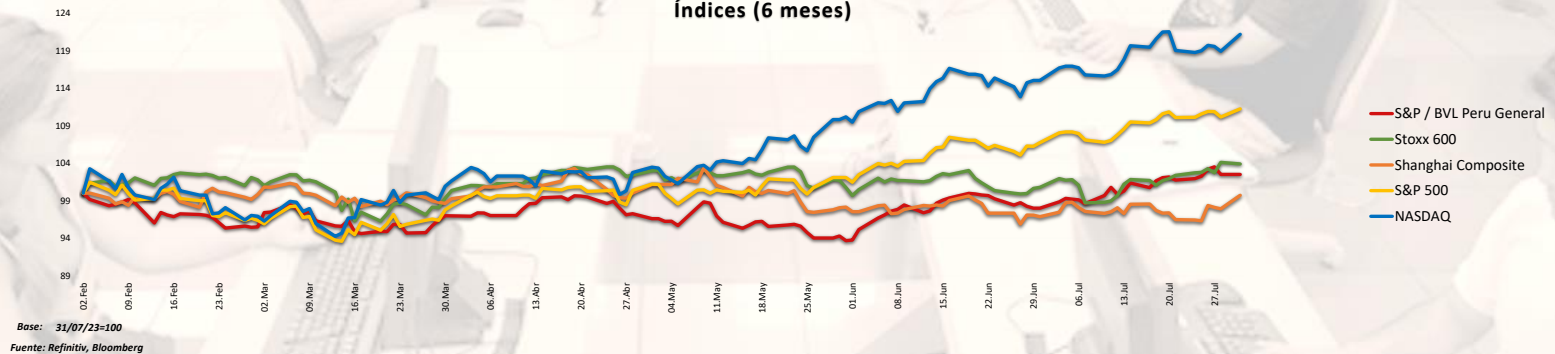
Fuente: Refinitiv

**Curva de Rendimiento Bonos Tesoro EEUU (%)**



Fuente: Refinitiv

**Índices (6 meses)**



Base: 31/07/23=100  
Fuente: Refinitiv, Bloomberg

Coordinador Laboratorio de Mercado de Capitales: MS Javier Penny Pestana  
Apoyo: Nadia Contreras, Níkolás Díaz, Joseph Martínez y Marcelo Cossar  
email: pulsobursatil@ulima.edu.pe



**RANKING ACCIONES LIMA**

Código	Moneda	Precio	1 D*	5 D*	1 M*	YTD*	Frecuencia	Volumen	Beta	Rentabilidad por Dividendos (%)	Precio-Beneficio	Capitalización Bursátil (M US\$)	Sector	Participación Índice
▲ ALCORCLIM	S/.	7.10	1.43%	0.71%	7.58%	9.77%	5.00%	6,300	0.62	3.97	9.51	171,857	Industrial	14.84%
▲ BACKUSILIM	S/.	24.00	0.00%	0.00%	-4.00%	3.02%	90.00%	124	0.40	6.26	89.00	693	Industriales	0.26%
▼ BAP	US\$	157.05	-0.62%	1.38%	5.37%	15.77%	90.00%	183,637	0.99	4.29	8.19	37,926,335	Diversas	7.14%
▲ BVN	S/.	1.53	0.00%	-0.65%	-4.38%	5.65%	85.00%	38,767	0.70	7.67	0.00	50,083	Bancos y Financieras	-3.72%
▲ CASAGRCLIM	S/.	1.53	0.00%	-0.65%	-4.38%	5.65%	85.00%	38,767	0.70	7.67	0.00	50,083	Bancos y Financieras	-3.72%
▲ BBVACLIM	S/.	1.53	0.00%	-0.65%	-4.38%	5.65%	85.00%	38,767	0.70	7.67	0.00	50,083	Bancos y Financieras	-3.72%
▲ CORAREILIM	S/.	1.09	2.83%	-0.91%	-7.63%	-21.77%	90.00%	30,751	1.00	3.20	0.00	13,720	Industriales	-34.72%
▲ CPAC.K	US\$	5.35	2.00%	-1.20%	1.81%	3.55%	90.00%	1,705	0.48	10.94	21.08	21,550	Industriales	-8.67%
▲ CVERDECLIM	US\$	30.35	1.51%	1.13%	7.18%	6.72%	85.00%	2,479	1.09	5.27	7.91	14,175	Mineras	-0.87%
▲ ENGEPECLIM	S/.	4.00	0.76%	1.27%	2.55%	16.20%	90.00%	20,279	0.70	9.73	0.00	11,287	Servicios Públicos	47.54%
▲ ENDSPECLIM	US\$	30.35	1.51%	1.13%	7.18%	6.72%	85.00%	2,479	1.09	5.27	7.91	14,175	Mineras	-0.87%
▲ FERREYCLIM	S/.	2.40	2.13%	4.35%	6.67%	13.15%	90.00%	91,003	0.98	10.15	5.30	707,795	Diversas	9.85%
▼ AENZAELIM	S/.	0.40	-2.44%	-4.76%	-23.08%	-51.81%	65.00%	72,998	0.69	0.00	41.00	4,680	Diversas	-60.73%
▼ IFS	US\$	24.54	-1.52%	-2.43%	1.91%	4.43%	90.00%	7,732	1.10	4.74	5.88	591,120	Diversas	-7.45%
▼ INRETCILIM	US\$	33.60	-1.18%	-1.18%	-1.75%	4.45%	90.00%	3,839	0.72	2.43	14.20	7,434	Diversas	-1.12%
▲ LUSURCLIM	S/.	15.89	1.86%	2.52%	8.10%	8.13%	85.00%	2,028	0.56	7.55	0.00	21,952	Servicios Públicos	-11.69%
▲ MINSURILIM	S/.	3.98	3.92%	6.99%	10.56%	12.11%	90.00%	320,920	1.08	9.83	20.94	51,381	Mineras	-14.50%
▲ SCCO.K	US\$	87.44	2.61%	10.17%	19.52%	44.79%	90.00%	1,384,388	1.27	4.69	19.75	104,696,781	Mineras	58.18%
▲ SIDERCLIM	S/.	1.26	0.80%	3.28%	0.80%	-21.74%	85.00%	34,688	0.85	43.05	0.00	5,372	Industriales	-23.90%
▲ UNACEMCLIM	S/.	2.75	0.00%	0.00%	1.85%	8.69%	10.00%	0	-0.02	4.05	0.00	3,848	Diversas	-5.02%
▲ VOLCABCLIM	S/.	2.75	0.00%	0.00%	1.85%	8.69%	10.00%	0	-0.02	4.05	0.00	3,848	Diversas	-5.02%
▲ BROCALCLIM	S/.	1.53	0.00%	-0.65%	-4.38%	5.65%	85.00%	38,767	0.70	7.67	0.00	50,083	Bancos y Financieras	-3.72%
▲ CORARECLIM	S/.	1.53	0.00%	-0.65%	-4.38%	5.65%	85.00%	38,767	0.70	7.67	0.00	50,083	Bancos y Financieras	-3.72%
▲ ENGEICLIM	S/.	3.38	0.00%	-0.59%	2.42%	-50.34%	90.00%	7,834	0.94	8.56	4.93	3,811	Servicios Públicos	-20.50%
▼ GBVLACLIM	S/.	0.40	-2.44%	-4.76%	-23.08%	-51.81%	65.00%	72,998	0.69	0.00	41.00	4,680	Diversas	-60.73%

Cantidad de Acciones: 25  
Fuente: Refinitiv

Subieron  
Bajaron  
Mantuvieron

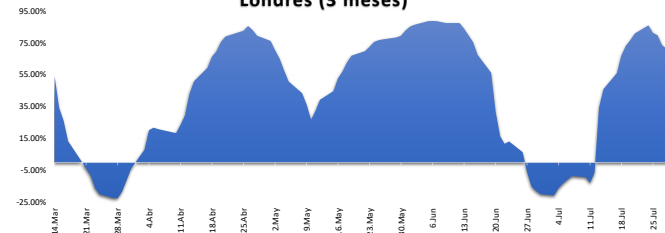
\*\* PER se utiliza en el mercado de valores y moneda original del instrumento  
\*Leyenda: Variación 1D: 1 Día; 5D: 5 Días; 1M: 1 Mes; YTD: Var. % a la fecha

**Índices Sectoriales**

	Cierre	1 D*	5 D*	1 M*	YTD*	Beta
S&P/BVL Consumer Index	1,289.50	0.09%	-0.69%	2.85%	4.54%	0.32
S&P/BVL Industrial Index	235.19	0.83%	1.36%	2.31%	-4.72%	0.19
S&P/BVL Financials Index	1,091.40	0.86%	0.15%	6.08%	14.18%	1.46
S&P/BVL Construction Index	212.56	0.11%	-0.24%	-0.45%	-12.58%	0.13
S&P/BVL Public Services Index	1,071.88	0.16%	-0.14%	0.83%	38.46%	0.45
S&P/BVL Mining Index	483.75	3.78%	9.17%	14.33%	22.45%	1.59
S&P/BVL Electric Utilities Index	1,046.42	0.15%	-0.14%	0.83%	38.46%	0.45

\*Leyenda: Variación 1D: 1 Día; 5D: 5 Días; 1M: 1 Mes; YTD: Var. % a la fecha  
Fuente: Refinitiv

**Correlación Rend. Índice Minero vs Índice de Metales de Londres (3 meses)**



Fuente: Refinitiv

**Rating Crédito Latinoamérica**

**CLASIFICACIONES DE RIESGO**

País	Moody/s	Fitch	S&P
Perú	A	BBB	BBB
México	Baa2	BBB-	BBB
Venezuela	WR	WD	NR
Brazil	BB	BB	BB-
Colombia	BB+	BB+	BB+
Chile	AA-	A-	A
Argentina	CCC	WD	CCC-
Panamá	WR	BBB-	BBB

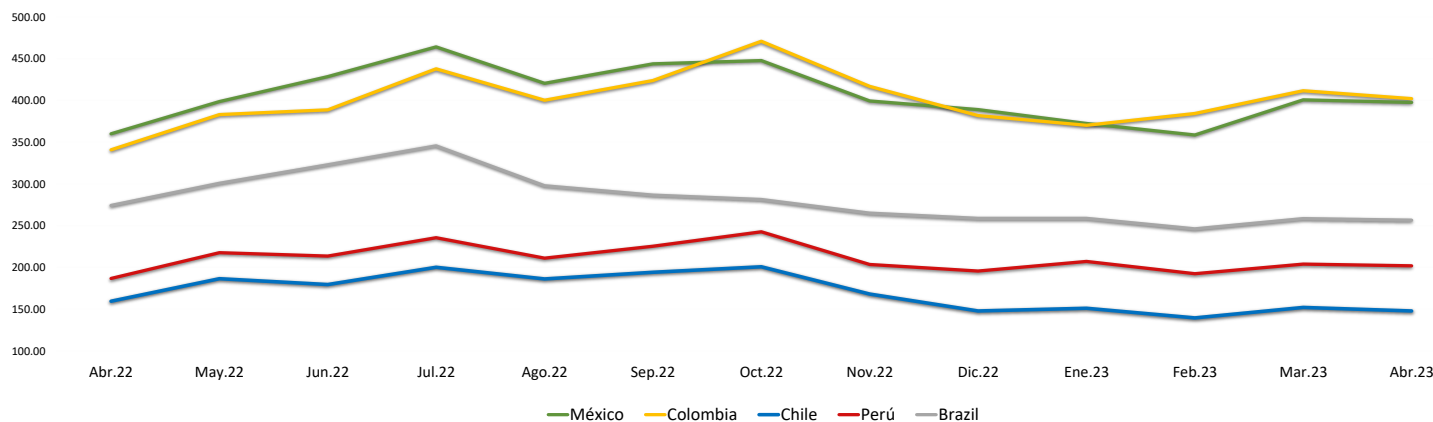
Fuente: Refinitiv, Bloomberg

**Leyenda**

	Moody/s	Fitch	S&P
Prime	Aaa	Aaa	Aaa
Alto Grado	Aa1	Aa+	Aa+
	Aa2	Aa	Aa
	Aa3	Aa-	Aa-
Grado Alto Medio	A1	A+	A+
	A2	A	A
	A3	A-	A-
Grado Bajo Medio	Baa1	BBB+	BBB+
	Baa2	BBB	BBB
	Baa3	BBB-	BBB-
Sin Grado de Inversión Especulativo	Ba1	BB+	BB+
	Ba2	BB	BB
	Ba3	BB-	BB-
Altamente Especulativo	B1	B+	B+
	B2	B	B
	B3	B-	B-
Riesgo Sustancial	Caa1	CCC+	CCC+
	Caa2	CCC	CCC
	Caa3	CCC-	CCC-
Extremadamente Especulativo	Ca	CC	CC
		C	C
Poca esperanzas de Pago		RD	SD
Impago	C	DD	D
		DD	D
Sin Clasificar	WR	D	NR

Fuente: Refinitiv, Bloomberg

**Riesgo País Latinoamérica (pbs)**



	Abr.22	May.22	Jun.22	Jul.22	Ago.22	Sep.22	Oct.22	Nov.22	Dic.22	Ene.23	Feb.23	Mar.23	Abr.23
Perú	186.67	217.55	213.55	235.43	211.00	225.27	242.59	203.41	195.50	207.05	192.30	203.83	201.90
Brazil	274.06	300.64	322.82	345.48	297.70	286.56	281.30	264.90	258.64	258.64	246.10	258.35	256.55
Chile	159.44	186.32	179.32	200.10	186.09	194.05	200.69	167.97	147.82	150.95	139.45	152.00	147.75
Colombia	340.78	383.05	388.73	437.86	400.26	423.83	470.84	416.81	381.77	370.18	384.35	411.61	402.15
México	360.00	398.59	428.41	464.10	420.43	443.77	447.72	399.31	389.00	372.32	358.55	400.70	397.60

Fuente: BCRP

Coordinador Laboratorio de Mercado de Capitales: MS Javier Penny Pestana  
Apoyo: Nadia Contreras, Nikolas Diaz, Joseph Martinez y Marcelo Cossar  
email: pulsoBursatil@ulima.edu.pe