

LATINOAMERICA

Lima, 01 de Agosto de 2023

Perú: El índice General de la BVL finalizó la sesión de hoy con un resultado positivo de +0.73%. El índice mantiene una tendencia positiva acumulada anual de +11.02% en moneda local y una tendencia acumulada positiva de +15.97% en moneda ajustada en dólares. Con respecto al S&P/BVL Perú SEL varió en +1.16 mientras que el S&P/BVL LIMA 25 en +0.36%. El spot PEN alcanzó S/3.6292. Titular: Turismo interno en Fiestas Patrias habría generado US\$200 millones.

Chile: El índice IPSA culminó el día con un retorno positivo de +0.60%. Los sectores más beneficiados de la jornada fueron Materiales (+4.91%) y Energía (+4.40%). Las acciones con el mejor desempeño fueron Empresas CMPC SA (+5.04%) y Empresas COPEC SA (+4.40%). Titular: La actividad económica sumará su quinto mes en rojo: mercado prevé baja entre 1% y 1.7% para junio.

Colombia: El índice COLCAP concluyó la sesión con un retorno positivo de +0.35%. Los sectores que mayores rendimiento obtuvieron de la jornada fueron Bienes de consumo básico (+1.36%) y Finanzas (+0.56%). Las acciones con mejor desempeño fueron Canacol Energy Ltd (+3.58%) e Inversiones Argos SA (+2.40%). Titular: Vías 4G le han inyectado \$42,13 billones a la economía este año.

México: El índice IPC cerró el día en terreno negativo de -1.20%. Los sectores más afectados de la jornada fueron Salud (-3.20%) y Servicios de comunicación (-2.00%). Las acciones con peor desempeño fueron Gentera SAB de CV (-5.06%) y Grupo Cementos de Chihuahua SAB de CV (-4.08%). Titular: Economía 'toma vuelo' en primer semestre de 2023; crece 3.6%.

Brazil: El índice IBOVESPA cerró el día en terreno negativo de -0.57%. Los sectores más afectados de la jornada fueron Energía (-1.30%) y Materiales (-1.03%). Las acciones con peor desempeño fueron Cia. de Saneamiento Básico do Estado de São Paulo Sabesp (-4.13%) y Arezzo Industria e Comercio SA (-3.28%). Titular: Cae Ibovespa, presionado por Petrobras y Vale; dólar sube.

Renta Variable

Más Subieron	Bolsa	Mon.	Precio	▲ %
CMPC	SGO	CLP	1,739.40	5.04%
EMPRESAS COPEC	SGO	CLP	6,718.00	4.40%
FALABELLA SA	SGO	CLP	2,395.00	3.23%
CERVEZAS	SGO	CLP	7,167.40	2.90%
ALICORP-C	LMA	PEN	7.25	2.11%

Fuente: Refinitiv

Más Bajaron	Bolsa	Mon.	Precio	▼ %
GRUPO BIME MEX	MEX	MXN	84	-3.69%
VOLCAN CIA MIN-B	LMA	PEN	0	-3.53%
GRUPO TELE MEX	MEX	MXN	17	-3.16%
INDUSTRIAS PENOL	MEX	MXN	233	-2.76%
GRUPO FIN II MEX	MEX	MXN	40	-2.56%

Fuente: Refinitiv

Por Monto Negociado	Bolsa	Monto (US\$)
WALMART DE MEXIC	MEX	65,521.06
GRUPO F BANORT-O	MEX	61,566.19
FOMENTO ECON-UBD	MEX	44,009.11
AMERICA MOVIL-L	NYQ	36,845.62
CEMEX SAB-CPO	MEX	27,094.41

Fuente: Refinitiv

Por Volumen	Bolsa	Volumen
BANCO SANTANDER	SGO	471,194,688.00
BANCO DE CHILE	SGO	135,680,487.00
ENEL CHILE SA	SGO	97,326,706.00
ENEL AMERICAS SA	SGO	63,991,177.00
CEMEX SAB-CPO	MEX	35,198,335.00

Fuente: Refinitiv

ETFs

	Mon.	Cierre	1 D	5 D	1 M	YTD	Bolsa
ISHARES MSCI ALL PERU CAPPED	USD	33.55	-0.89%	1.36%	8.23%	-5.64%	PCQ
ISHARES MSCI CHILE CAPPED	USD	30.92	-0.13%	-2.00%	6.58%	16.94%	BTQ
GLOBAL X MSCI COLOMBIA	USD	22.54	-2.21%	-0.36%	4.06%	-29.90%	PCQ
ISHARES MSCI MEXICO CAPPED	USD	165.92	-1.00%	1.67%	1.80%	31.44%	LSE
ISHARES MSCI EMERGING MARKETS	USD	41.42	-1.26%	0.51%	3.34%	-0.43%	PCQ
VANGUARD FTSE EMERGING MARKETS	CAD	33.92	-0.50%	1.53%	4.14%	3.32%	TOR
ISHARES CORE MSCI EMERGING MARKETS	USD	51.58	-1.24%	0.45%	3.57%	0.33%	PCQ
ISHARES JP MORGAN EMERGING MARKETS BONDS	USD	86.46	-1.39%	-0.69%	0.73%	-9.35%	NMQ
MORGAN STANLEY EMERGING MARKETS DOMESTIC	USD	4.80	-2.04%	-0.83%	-0.83%	1.91%	NYQ
ISHARES MSCI BRAZIL ETF	USD	33.22	-1.92%	-1.77%	1.53%	4.33%	PCQ

Fuente: Refinitiv

Principales índices

	Cierre	1 D	5 D	1 M	YTD	Cap. Burs. (US\$ Mill.)
▲ IPSA (Chile)	6,432.76	0.60%	0.33%	11.23%	39.15%	128,388
▲ IGPA (Chile)	32,697.87	0.48%	0.10%	10.33%	39.37%	155,881
▲ COLSC (Colombia)	861.79	0.88%	0.03%	-0.43%	-18.65%	3,863
▲ COLCAP (Colombia)	1,178.85	0.35%	0.65%	1.53%	-22.56%	65,325
▲ S&P/BVL LIMA (Peru)	23,680.11	0.73%	1.58%	5.08%	-2.56%	118,835
▲ S&P/BVL SEL (Peru)	613.04	1.16%	1.91%	6.72%	-3.38%	102,358
▲ S&P/BVL LIMA 25	31,471.51	0.36%	1.30%	3.95%	-10.19%	118,305
▼ IPC (México)	54,210.62	-1.11%	0.36%	-0.29%	2.26%	424,186
▼ S&P MILA 40	533.91	-0.51%	-0.19%	6.52%	2.24%	248,972
▼ IBOVESPA (Brazil)	25,313.61	-1.9%	-1.5%	1.6%	20.0%	742,872

*Leyenda: Variación 1D: 1 Día; 5D: 5 Días; 1M: 1 Mes; YTD: Var. % a la fecha
Fuente: Refinitiv, Bloomberg

Monedas

	Precio	1 D*	5 D*	1 M*	YTD*
▲ Sol (PEN)	3.64	0.28%	1.39%	0.60%	-2.53%
▲ Peso Chileno (CLP)	840.46	0.02%	1.48%	4.59%	3.90%
▼ Peso Colombiano (COP)	3,998.53	-0.27%	0.78%	-3.61%	4.54%
▼ Peso Mexicano (MXN)	16.86	-0.11%	-0.38%	-2.02%	-19.04%
▲ Real Brasileiro (BRL)	4.79	0.03%	0.90%	0.05%	-7.18%

*Leyenda: Variación 1D: 1 Día; 5D: 5 Días; 1M: 1 Mes; YTD: Var. % a la fecha
Fuente: Refinitiv

Renta Fija

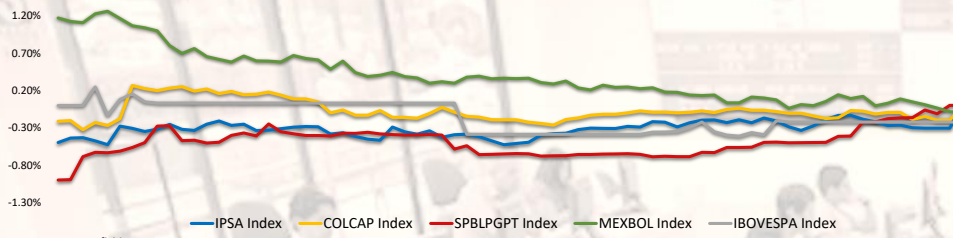
Instrumento	Moneda	Precio	Bid Yield (%)	Ask Yield (%)	Duración
PERU 7.35 07/21/25	USD	5.63	102.99	545.8%	1.87
PERU 4.125 08/25/27	USD	5.08	96.47	502.7%	3.71
PERU 8.75 11/21/33	USD	5.47	125.23	542.4%	7.29
PERU 6.55 03/14/37	USD	5.34	111.01	529.3%	8.85
PERU 5.625 11/18/2050	USD	5.50	101.94	543.4%	14.23
CHILE 2.45 01/31/31	USD	4.83	85.30	475.7%	6.83
CHILE 3.125 01/21/26	USD	5.09	95.63	497.9%	2.39
CHILE 3.625 10/30/42	USD	5.33	80.20	522.5%	13.15
COLOM 11.85 03/09/28	USD	7.64	116.14	755.3%	3.61
COLOM 10.375 01/28/33	USD	7.87	116.73	743.9%	6.53
COLOM 7.375 09/18/37	USD	7.53	98.80	739.6%	8.75
COLOM 6.125 01/18/41	USD	7.71	84.91	747.9%	10.38
MEX 4 10/02/23	MXV	#N/A	88.18	449.0%	7.49
MEX5.55 01/45	USD	6.01	95.42	587.9%	12.53

Fuente: Refinitiv

Coordinador Laboratorio de Mercado de Capitales: MS Javier Penny Pestana
Apoyo: Nadia Contreras, Nikolas Díaz, Joseph Martinez y Marcelo Cossar
email: pulsobursatil@ulima.edu.pe

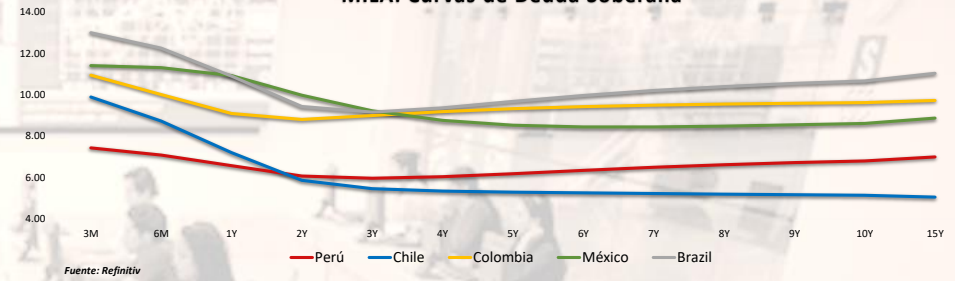
El contenido del presente documento es únicamente informativo. Los datos y opiniones expresados no deben ser interpretados como recomendaciones para la toma de decisiones futuras. Bajo ninguna circunstancia, el Laboratorio de Mercado de Capitales de la Universidad de Lima se hará responsable por el uso de lo expresado en este documento.

MILA: Evolución Intraday



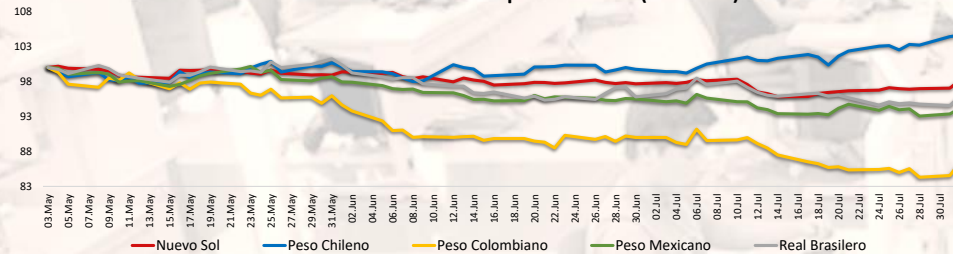
Fuente: Refinitiv

MILA: Curvas de Deuda Soberana



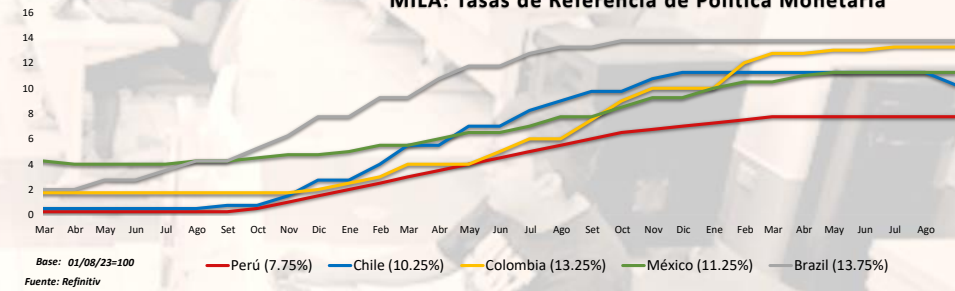
Fuente: Refinitiv

MILA: Índices de Tipo de Cambio (3 meses)



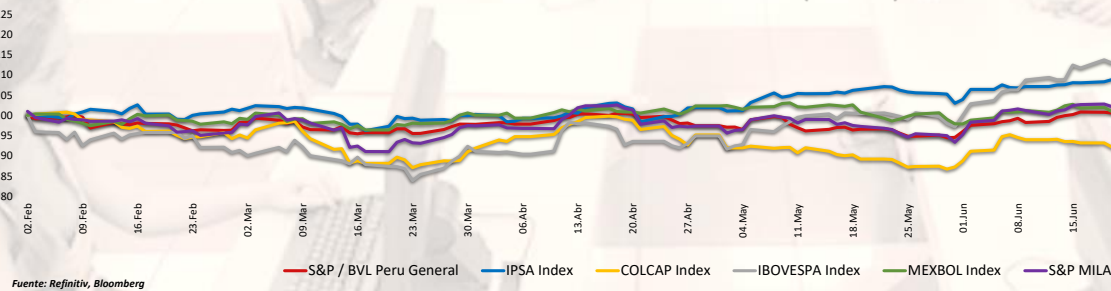
Fuente: Refinitiv

MILA: Tasas de Referencia de Política Monetaria



Base: 01/08/23=100
Fuente: Refinitiv

MILA: Indices Bursátiles (6 meses)



Fuente: Refinitiv, Bloomberg

Coordinador Laboratorio de Mercado de Capitales: MS Javier Penny Pestana
Apoyo: Nadia Contreras, Nikolas Díaz, Joseph Martínez y Marcelo Cossar
email: pulsobursatil@ulima.edu.pe

PULSO BURSÁTIL

Facultad de Ciencias Empresariales y Económicas
Carrera de Economía
Laboratorio de Mercado de Capitales

MUNDO

Estados Unidos:

El mercado estadounidense cerró con rendimientos, en su mayoría, negativos. El DOW JONES terminó en verde. En el frente empresarial, Merck & Co recortó las ganancias iniciales y perdió un 1,3% a pesar de unas ventas mejores de lo esperado y tras elevar su previsión de ingresos para todo el año. Caterpillar subió un 8,8% tras presentar unos beneficios e ingresos mejores de lo previsto, al tiempo que advertía de una caída de las ventas y los márgenes en el tercer trimestre. El índice S&P 500 también terminó con rendimientos negativos. Dado que el número de despidos en Estados Unidos disminuyó en 295.000 con respecto al mes anterior, hasta los 3,772 millones en junio de 2023, manteniéndose cerca del mínimo de más de dos años registrado en abril (3,765 millones). El número de ofertas de empleo cayó en 34.000 respecto al mes anterior, hasta los 9,582 millones en junio de 2023, alcanzando el nivel más bajo desde abril de 2021 y situándose por debajo del consenso del mercado de 9,61 millones, lo que sugiere que el mercado laboral podría estar enfriándose. Por último, el índice NASDAQ finalizó el día al alza. Entre los valores tecnológicos, Adams Pharmaceuticals Corp (+179.02%), Yellow Corp (+121.59%) y Motorsport Games Inc. (+92.32%) fueron las que mayores rendimientos obtuvieron. De este modo, DOW JONES +0.20%, S&P 500 -0.27%, NASDAQ -0.43% con el mercado teniendo rendimientos, mayormente, negativos.

Europa:

Los principales índices europeos terminaron la sesión con rendimientos negativos. El índice paneuropeo STOXX 600 cerró a la baja, en un contexto en donde la tasa de paro desestacionalizada se situó en un mínimo histórico del 6.4%, estable respecto a mayo de 2023 y ligeramente por debajo de las previsiones del mercado, que la situaban en el 6.5%. Además, el PMI manufacturero del HCOB cayó a 42.7, el más bajo en tres años, y en línea con su estimación flash para apuntar a un año completo de contracciones consecutivas en el sector manufacturero del bloque monetario, ya que los mayores costes de endeudamiento del BCE siguieron haciendo mella. El mercado inglés, reflejado en el FTSE 100, fue perjudicado mientras los mercados seguían digiriendo los últimos resultados empresariales para evaluar cómo se adaptan las empresas a una política monetaria más restrictiva. Asimismo, las mineras registraron pérdidas después de que un índice PMI chino más amplio apuntara a una contracción de la actividad fabril en julio, presionando los precios de los recursos. Los bancos también registraron descensos, con Barclays y Natwest cayendo ambos más de un 2%. Del mismo modo, el mercado alemán, reflejado en el índice DAX cerró en terreno negativo, debido a que el sector automovilístico, después de que el fabricante de automóviles BMW dijera que se espera que la cadena de suministro sea un viento en contra en la segunda mitad del año. El mercado francés cerró con margen negativo, en donde LVMH fue uno de los valores con peores resultados (-2.2%) y las empresas de lujo chinas Hermes (-1.8%) y Kering (-1.6%) también bajaron, tras otra decepcionante lectura de los PMI manufactureros de China. De este modo, FTSE 100 -0.43%; CAC 40 -1.22%; DAX -1.26%; STOXX 600 -0.89% terminaron con resultados negativos.

Asia:

Los principales índices asiáticos cerraron con rendimientos mixtos. El mercado chino acabó a la baja, donde los inversores mantienen la esperanza de que las autoridades chinas cumplan su promesa de apuntalar la economía en medio de una recuperación post pandemia que se debilita. Por otro lado, el índice Hang Seng cerró con pérdidas, sesión marcada porque el Consejo de Estado chino anunció medidas para restablecer y expandir el consumo en los sectores automovilístico, inmobiliario y de servicios, con el fin de contribuir a la recuperación económica. El mercado surcoreano terminó con resultados positivos, influenciada por ganancias generalizadas entre empresas tecnológicas en Wall Street, las firmas surcoreanas del mismo sector cerraron la jornada al alza, encabezadas por el gigante Samsung Electronics (1,86%). El mercado japonés cerró en terreno positivo, donde los inversores también asimilaron los datos que mostraban que la tasa de desempleo de Japón había caído ligeramente hasta el 2,5% en junio desde el 2,6% de mayo. El mercado australiano terminó con ganancias. Donde el Banco de la Reserva de Australia mantuvo el tipo de interés oficial en el 4,1% durante su reunión de agosto, prolongando la pausa de los tipos por segundo mes consecutivo y desafiando el consenso del mercado de una subida de 25 puntos básicos. De esta forma, NIKKEI +0.92%; HANG SENG -0.34%; CSI 300 -0.41%; S&P/ASX 200 +0.54%; KOSPI +1.31%, SHANGHAI COMPPOSITE 0.00% terminaron con rendimientos mixtos.

ETFs

	Mon.	Cierre	1 D	5 D	1 M	YTD	Bolsa
SPDR S&P 500 ETF TRUST	USD	456.48	-0.29%	0.23%	4.41%	7.11%	PCQ
ISHARES MSCI EMERGING MARKETS ETF	USD	41.42	-1.26%	0.51%	3.34%	-0.43%	PCQ
ISHARES IBOXX \$ HIGH YIELD CORPORATE BOND ETF	USD	74.77	-0.97%	-0.56%	0.05%	-7.20%	PCQ
FINANCIAL SELECT SECTOR SPDR FUND	USD	35.33	0.00%	-0.11%	6.48%	-5.48%	PCQ
VANECK GOLD MINERS ETF	USD	30.23	-3.76%	-4.88%	0.30%	-18.08%	PCQ
ISHARES RUSSELL 2000 ETF	USD	197.80	-0.46%	1.48%	6.84%	1.03%	PCQ
SPDR GOLD SHARES	USD	180.46	-1.04%	-1.07%	0.39%	0.88%	PCQ
ISHARES 20+ YEAR TREASURY BOND ETF	USD	98.14	-1.91%	-2.99%	-5.00%	-25.39%	NMQ
INVECO QQQ TRUST SERIES 1	USD	382.79	-0.23%	1.06%	4.33%	16.65%	NMQ
ISHARES BIOTECHNOLOGY ETF	USD	128.05	-0.97%	-0.82%	-1.79%	5.71%	NMQ
ENERGY SELECT SECTOR SPDR FUND	USD	87.07	-0.47%	-0.74%	-1.11%	21.23%	PCQ
PROSHARES ULTRA VIX ST FUTURES ETF	USD	16.21	1.82%	-2.47%	-24.25%	-91.88%	BTQ
UNITED STATES OIL ETF	USD	72.96	-0.29%	2.53%	14.14%	6.31%	PCQ
ISHARES MSCI BRAZIL ETF	USD	33.22	-1.92%	-1.77%	1.53%	4.33%	PCQ
SPDR S&P OIL & GAS EXP & PRODUCTION ETF	USD	142.56	-0.33%	2.75%	15.13%	19.93%	PCQ
UTILITIES SELECT SECTOR SPDR FUND	USD	66.25	-1.22%	-3.14%	0.41%	-7.02%	PCQ
ISHARES US REAL ESTATE ETF	USD	87.88	-0.19%	-1.51%	3.50%	-14.53%	PCQ
SPDR S&P BIOTECH ETF	USD	83.30	-1.17%	0.17%	-4.95%	1.26%	PCQ
ISHARES IBOXX \$ INVESTMENT GRADE CORP BOND ETF	USD	106.41	-1.34%	-1.17%	-1.55%	-10.86%	PCQ
ISHARES JP MORGAN USD EMERGING MARKETS BOND ETF	USD	86.46	-1.39%	-0.69%	0.73%	-9.35%	NMQ
REAL ESTATE SELECT SECT SPDR FUND	USD	38.12	-0.18%	-1.45%	3.22%	-17.04%	PCQ
ISHARES CHINA LARGE-CAP ETF	USD	29.68	-2.43%	3.92%	7.26%	9.64%	PCQ
CONSUMER STAPLES SPDR FUND	USD	75.34	-0.54%	-0.74%	2.39%	2.60%	PCQ
VANECK JUNIOR GOLD MINERS ETF	USD	36.29	-3.64%	-4.63%	1.45%	-20.78%	PCQ
SPDR BLOOMBERG HIGH YIELD BOND ETF	USD	91.71	-1.12%	-0.56%	0.04%	-8.50%	PCQ
VANGUARD REAL ESTATE INDEX FUND ETF	USD	85.12	-0.16%	-1.33%	2.84%	-17.80%	PCQ
DIREXION DAILY GOLD MINERS INDEX BULL 2X SHARES	USD	34.62	-7.36%	-9.77%	-2.31%	-47.30%	PCQ
PROSHARES ULTRASHORT 20+ YEAR TREASURY	USD	32.23	3.47%	5.74%	9.33%	54.88%	PCQ
ISHARES MSCI EAIE ETF	USD	73.53	-1.25%	-0.47%	1.53%	5.13%	PCQ
ISHARES PREFERRED AND INCOME SECURITIES ETF	USD	30.88	-1.09%	-0.26%	1.35%	-12.30%	NMQ
WISDOMTREE JAPAN HEDGED EQUITY ETF	USD	85.06	-0.37%	2.51%	3.38%	39.90%	PCQ
GRAYSCALE BITCOIN TRUST (BTC)	USD	19.04	-0.47%	-0.68%	13.00%	-27.71%	PNK

Fuente: Refinitiv

Principales índices

	Cierre	1 D	5 D	1 M	YTD	Cap. Burs. (US\$ Mill.)
▼ Dow Jones (EEUU)	55.78	-1.22%	4.30%	7.43%	-5.25%	310,382
▼ Standard & Poor's 500 (EEUU)	4,576.73	-0.27%	0.20%	4.28%	7.37%	39,962
▼ NASDAQ Composite (EEUU)	14,283.91	-0.43%	0.99%	4.51%	10.31%	23,997
▼ Stoxx EUROPE 600 (Europa)	467.16	-0.89%	-0.16%	1.71%	7.36%	374,677,026
▼ DAX (Alemania)	29.99	-1.38%	-0.37%	-1.25%	9.42%	112
▼ FTSE 100 (Reino Unido)	7,666.27	-0.43%	-0.33%	1.28%	6.84%	363
▼ CAC 40 (Francia)	7,406.08	-1.22%	-0.13%	1.53%	16.54%	3,062,786
▼ IBSX 35 (España)	9,502.90	-1.44%	-0.17%	0.67%	15.38%	883,989
▲ MSCI AIC Asia Pacific Index	541.70	0.00%	1.57%	2.51%	1.73%	22,735
▼ HANG SENG (Hong Kong)	20,011.12	-0.34%	2.97%	2.06%	6.67%	22,885
▼ SHANGHAI SE Comp. (China)	3,290.95	0.00%	1.84%	1.56%	7.41%	61,745,487
▲ NIKKEI 225 (Japón)	33,476.58	0.92%	2.43%	0.26%	32.08%	593,454
▲ S&P / ASX 200 (Australia)	7,450.70	0.54%	1.51%	1.26%	4.98%	28,937
▲ KOSPI (Corea del Sur)	2,667.07	1.31%	1.16%	2.39%	1.74%	12,405,069

*Legenda: Variación 1D: 1 Día; 5D: 5 Días; 1M: 1 Mes; YTD; Var. % a la fecha
Fuente: Refinitiv, Bloomberg

Renta Variable

Estados Unidos (Acciones del SPX Index)

Más Subieron	Mon.	Precio	▲%	Bolsa	Más Bajaron	Mon.	Precio	▼%	Bolsa
ARISTA NETWORK/d	USD	185.61	19.68%	NYQ	SVB FINL GRP O/d	USD	0.17	-41.38%	PNK
LUMEN TCHNLG O/d	USD	2.03	13.41%	NYQ	SIGNATURE BK O/d	USD	0.04	-20.00%	PNK
GLOBL PAYMNTS/d	USD	120.75	9.52%	NYQ	NORWELL CRUS LI/d	USD	19.41	-12.05%	NYQ
CATERPILLAR IN/d	USD	288.65	8.85%	NYQ	ROCKWELL AUTOM/d	USD	310.91	-7.55%	NYQ
FLEXIROAM FPO/d	AUD	0.031	6.90%	ASX	MLSN COORS BEV/d	USD	66.52	-4.66%	NYQ

Fuente: Refinitiv

Europa (Acciones del STOXX EUROPE 600)

Más Subieron	Mon.	Precio	▲%	Bolsa	Más Bajaron	Mon.	Precio	▼%	Bolsa
C3AI INC A ORD/d	USD	23.97	23.43%	NYQ	GREEN RS FDS O/d	CAD	(en blanco)	-100.00%	CVI
PLAYAYS INC OR/d	USD	6.14	15.85%	NYQ	LUMINEX RESOUR/d	CAD	(en blanco)	-100.00%	CVE
BLEND LABS A O/d	USD	1.11	15.30%	NYQ	BARSELE MINERA/d	CAD	(en blanco)	-100.00%	CVE
SAMHALLSBYGG/d	SEK	6.724	10.59%	STO	MANILLA BULLETTG/d	PHP	(en blanco)	-100.00%	PHS
HEICO CORP/d	USD	178.9	7.80%	NYQ	AKZO NOBEL/d	EUR	(en blanco)	-100.00%	CHI

Fuente: Refinitiv

Monedas

	Precio	1 D*	5 D*	1 M*	YTD*
▼ Euro	1.0981	-0.01%	-0.65%	0.60%	0.27%
▲ Yen	143.32	0.00%	1.72%	1.33%	21.17%
▲ Yuan	7.1775	0.00%	0.61%	-0.05%	12.68%
▼ Won Coreano	1288.98	0.00%	1.00%	0.06%	3.90%
▼ Libra Esterlina	1.2768	-0.07%	-1.02%	0.05%	-2.07%
▲ Dólar de Hong Kong	7.7944	0.01%	-0.21%	-0.40%	-0.43%
▲ Dólar Australiano	0.6613	0.03%	-2.59%	-2.51%	-8.10%

*Legenda: Variación 1D: 1 Día; 5D: 5 Días; 1M: 1 Mes; YTD; Var. % a la fecha

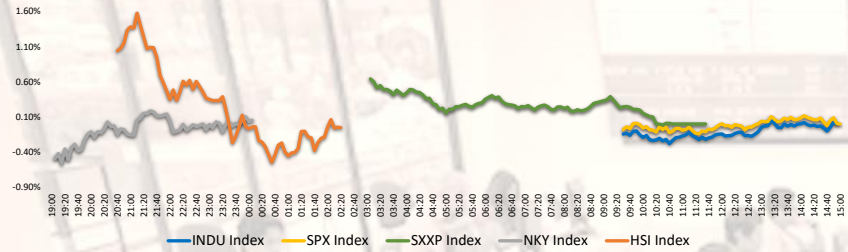
Materias Primas

	Precio	1 D*	5 D*	1 M*	YTD*
Oro (US\$ Oz. T) (LME)	8800	0.00%	1.84%	2.90%	-10.73%
Plata (US\$ Oz. T) (LME)	2565.81	0.00%	3.48%	9.53%	-32.14%
Cobre (US\$ TM) (LME)	81.37	-0.53%	2.19%	14.32%	-4.60%
Zinc (US\$ TM) (LME)	28642	0.00%	-1.42%	1.40%	-33.44%
Petroleo WTI (US\$ Barril) (NYM)	2145.75	0.00%	-1.27%	-2.86%	-3.21%
España (US\$ TM) (LME)	#N/A N/A	#VALOR!	#VALOR!	#VALOR!	#VALOR!
Plomo (US\$ TM) (LME)	24.39	1.18%	-1.22%	-6.30%	40.74%
Azúcar #11 (US\$ Libra) (NYB-ICE)	3543	-0.14%	2.10%	10.34%	40.76%
Cacao (US\$ TM) (NYB-ICE)	0	0.00%	0.00%	0.00%	0.00%
Café Arábica (US\$ TM) (NYB-ICE)	0	0.00%	0.00%	0.00%	0.00%

*Legenda: Variación 1D: 1 Día; 5D: 5 Días; 1M: 1 Mes; YTD; Var. % a la fecha

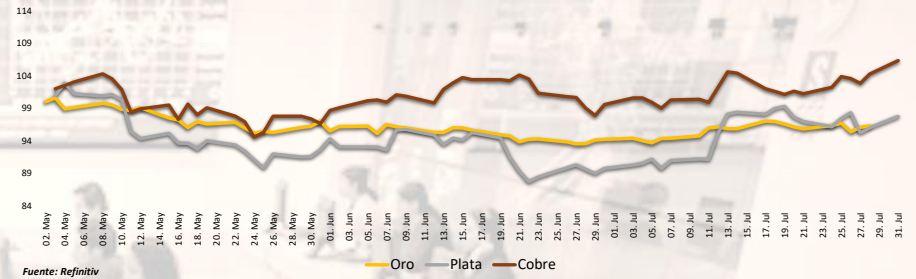
Coordinador Laboratorio de Mercado de Capitales: MS Javier Penny Pestana
Apoyo: Nadia Contreras, Nikolas Diaz, Joseph Martinez y Marcelo Cossar
email: pulsobursatil@ulima.edu.pe

Mercado Evolución Intraday (var %)



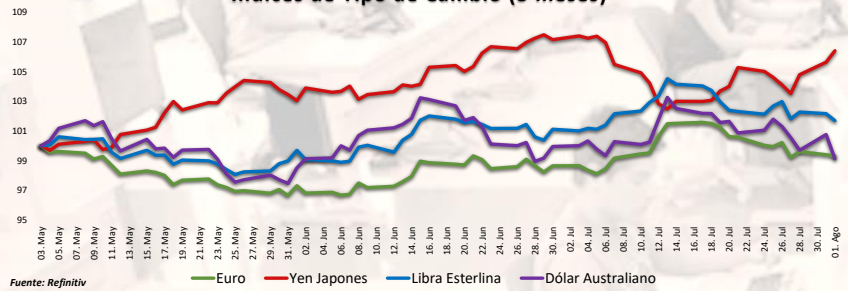
Fuente: Refinitiv, Bloomberg

Índices de Metales principales (3 meses)



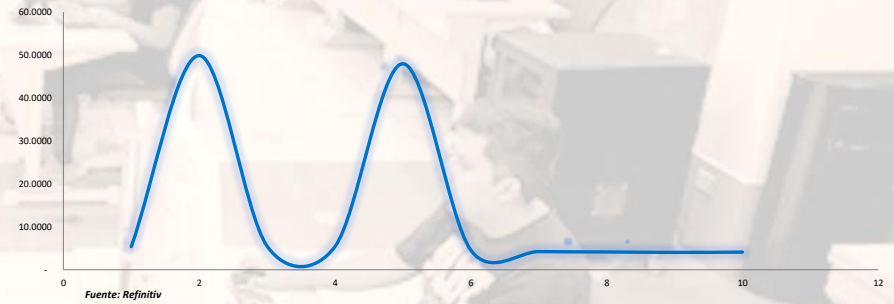
Fuente: Refinitiv

Índices de Tipo de Cambio (3 meses)



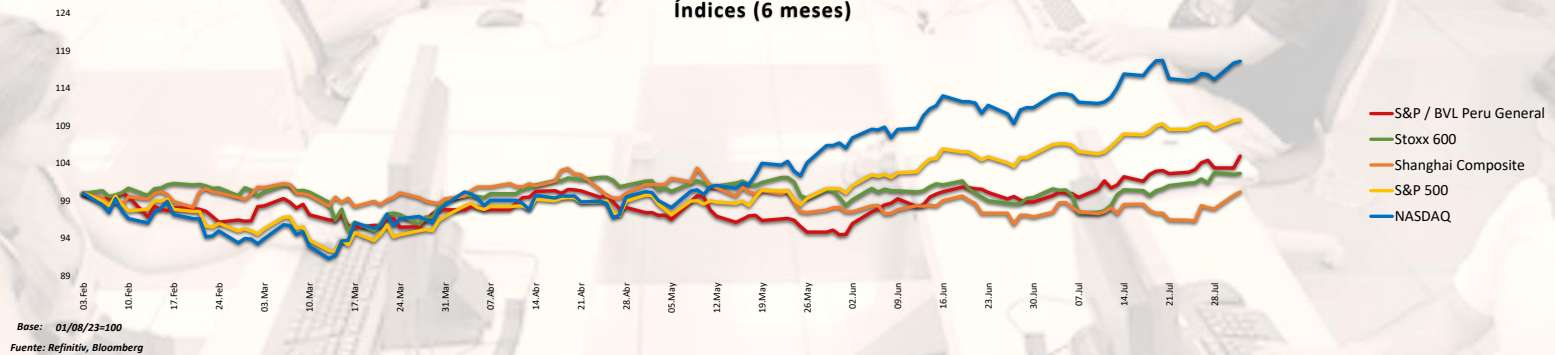
Fuente: Refinitiv

Curva de Rendimiento Bonos Tesoro EEUU (%)



Fuente: Refinitiv

Índices (6 meses)



Base: 01/08/23=100
Fuente: Refinitiv, Bloomberg

Coordinador Laboratorio de Mercado de Capitales: MS Javier Penny Pestana
Apoyo: Nadia Contreras, Níkolás Díaz, Joseph Martínez y Marcelo Cossar
email: pulsobursatil@ulima.edu.pe

RANKING ACCIONES LIMA

Código	Moneda	Precio	1 D*	5 D*	1 M*	YTD*	Frecuencia	Volumen	Beta	Rentabilidad por Dividendos (%)	Precio-Beneficio	Capitalización Bursátil (M US\$)	Sector	Participación Índice
▲ AUCORCLIM	S/.	7.25	2.11%	2.84%	10.69%	12.09%	0.00%	0	0.62	3.92	9.65	623,450	Industrial	14.73%
▼ BACKUSI.LIM	S/.	23.40	-2.50%	-2.50%	-6.40%	0.44%	90.00%	0	0.40	6.26	89.00	7,617	Industriales	-1.46%
▲ BAP	US\$	158.47	0.90%	1.91%	6.89%	16.81%	90.00%	183,302	0.99	4.31	8.27	29,007,268	Diversas	9.24%
▲ BVN	S/.	1.53	0.00%	0.00%	-3.77%	5.65%	85.00%	0	0.71	7.67	0.00	5,619	Bancos y Financieras	-5.17%
▲ CASAGRCLIM	S/.	1.53	0.00%	0.00%	-3.77%	5.65%	85.00%	0	0.71	7.67	0.00	5,619	Bancos y Financieras	-5.17%
▲ BBVACLIM	S/.	1.53	0.00%	0.00%	-3.77%	5.65%	85.00%	0	0.71	7.67	0.00	5,619	Bancos y Financieras	-5.17%
▼ CORAREI.LIM	S/.	1.06	-2.75%	-0.93%	-7.83%	-23.92%	80.00%	0	1.01	3.20	0.00	29,556	Industriales	-33.88%
▼ CPAC.K	US\$	5.33	-0.28%	-0.93%	1.52%	3.26%	90.00%	1,249	0.49	10.85	21.04	6,674	Industriales	-4.55%
▲ CVERDECLIM	US\$	31.00	2.34%	5.08%	13.27%	9.01%	85.00%	0	1.10	5.20	8.03	4,098	Mineras	-0.89%
▲ ENSEPCCLIM	S/.	4.00	0.00%	1.27%	2.55%	16.20%	90.00%	0	0.70	9.66	0.00	122	Servicios Públicos	46.42%
▲ ENHSRCLIM	US\$	31.00	2.14%	5.08%	13.27%	9.01%	85.00%	0	1.10	5.20	8.03	4,098	Mineras	-0.89%
▲ FERREYCLIM	S/.	2.40	0.00%	3.45%	6.67%	13.15%	90.00%	0	0.99	9.94	5.41	53,565	Diversas	10.51%
▲ AENZACLIM	S/.	0.40	0.00%	-2.44%	-20.00%	-51.81%	65.00%	0	0.69	0.00	40.00	1,557	Diversas	-62.27%
▲ IFS	US\$	25.19	2.65%	0.60%	4.78%	7.19%	90.00%	19,168	1.10	4.81	6.01	478,433	Diversas	-8.20%
▼ INRETC.LIM	US\$	33.50	-0.30%	-2.33%	-2.05%	4.14%	80.00%	0	0.73	2.46	14.06	154,771	Diversas	-3.76%
▲ LUSURCLIM	S/.	16.00	0.69%	4.58%	8.84%	8.88%	85.00%	0	0.56	7.42	0.00	15,405	Servicios Públicos	-11.40%
▲ MINSURILIM	S/.	4.00	0.50%	6.95%	11.11%	12.68%	90.00%	0	1.09	9.46	21.73	106,583	Mineras	-12.49%
▼ SCCO.K	US\$	84.89	-2.92%	1.56%	15.84%	40.57%	90.00%	1,285,979	1.29	4.57	19.24	109,509,073	Mineras	58.03%
▼ SIDERC.LIM	S/.	1.20	-4.76%	-1.64%	-4.00%	-25.46%	85.00%	0	0.86	42.71	0.00	36,986	Industriales	-24.45%
▲ UNACEMCLIM	S/.	2.75	0.00%	0.00%	1.85%	8.69%	10.00%	0	-0.02	4.05	0.00	3,848	Diversas	-5.02%
▲ VOLCABCLIM	S/.	2.75	0.00%	0.00%	1.85%	8.69%	10.00%	0	-0.02	4.05	0.00	3,848	Diversas	-5.02%
▲ BROCALCLIM	S/.	1.53	0.00%	0.00%	-3.77%	5.65%	85.00%	0	0.71	7.67	0.00	5,619	Bancos y Financieras	-5.17%
▲ CORAREI.LIM	S/.	1.53	0.00%	0.00%	-3.77%	5.65%	85.00%	0	0.71	7.67	0.00	5,619	Bancos y Financieras	-5.17%
▲ ENSEIC.LIM	S/.	3.38	0.00%	-0.59%	1.50%	-50.34%	90.00%	0	0.94	8.56	4.93	2,422	Servicios Públicos	-21.70%
▲ GBVACLIM	S/.	0.40	0.00%	-2.44%	-20.00%	-51.81%	65.00%	0	0.69	0.00	40.00	1,557	Diversas	-62.27%

Cantidad de Acciones: 25
Fuente: Refinitiv

Subieron
Bajaron
Mantuvieron

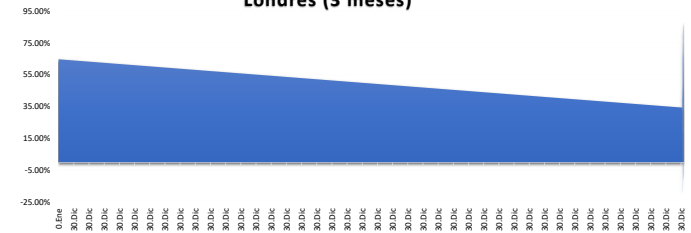
** PER se utiliza en el mercado de valores y moneda original del Instrumento
*Leyenda: Variación 1D: 1 Día; 5D: 5 Días; 1M: 1 Mes; YTD: Var. % a la fecha

Índices Sectoriales

	Cierre	1 D*	5 D*	1 M*	YTD*	Beta
S&P/BVL Consumer Index	1,299.87	0.80%	0.58%	3.62%	5.38%	0.33
S&P/BVL Industrial Index	235.39	0.09%	1.30%	2.62%	-4.64%	0.19
S&P/BVL Financials Index	1,116.07	2.26%	2.45%	8.60%	16.76%	1.48
S&P/BVL Construction Index	212.85	0.14%	-0.31%	0.02%	-12.44%	0.14
S&P/BVL Public Services Index	1,071.88	0.00%	0.00%	0.96%	38.46%	0.44
S&P/BVL Mining Index	479.46	-0.89%	7.16%	13.82%	21.37%	1.57
S&P/BVL Electric Utilities Index	1,046.42	0.00%	-0.14%	0.96%	38.46%	0.44

*Leyenda: Variación 1D: 1 Día; 5D: 5 Días; 1M: 1 Mes; YTD: Var. % a la fecha
Fuente: Refinitiv

Correlación Rend. Índice Minero vs Índice de Metales de Londres (3 meses)



Fuente: Refinitiv

Rating Crédito Latinoamérica

CLASIFICACIONES DE RIESGO

País	Moody/s	Fitch	S&P
Perú	A	BBB	BBB
México	Baa2	BBB-	BBB
Venezuela	WR	WD	NR
Brazil	BB	BB	BB-
Colombia	BB+	BB+	BB+
Chile	AA-	A-	A
Argentina	CCC	WD	CCC-
Panamá	WD	BBB-	BBB

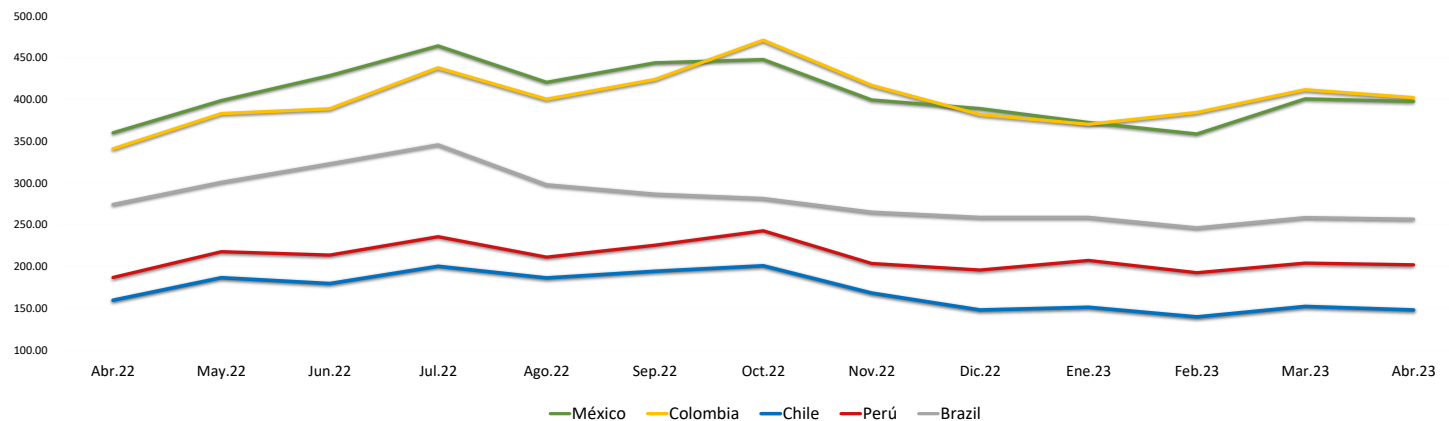
Fuente: Refinitiv, Bloomberg

Leyenda

	Moody/s	Fitch	S&P
Prime	Aaa	Aaa	Aaa
Alto Grado	Aa1	Aa+	Aa+
	Aa2	Aa	Aa
	Aa3	Aa-	Aa-
Grado Alto Medio	A1	A+	A+
	A2	A	A
	A3	A-	A-
Grado Bajo Medio	Baa1	BBB+	BBB+
	Baa2	BBB	BBB
	Baa3	BBB-	BBB-
Sin Grado de Inversión Especulativo	Ba1	BB+	BB+
	Ba2	BB	BB
	Ba3	BB-	BB-
Altamente Especulativo	B1	B+	B+
	B2	B	B
	B3	B-	B-
Riesgo Sustancial	Caa1	CCC+	CCC+
	Caa2	CCC	CCC
	Caa3	CCC-	CCC-
Extremadamente Especulativo	Ca	CC	CC
		C	
Poca esperanzas de Pago		RD	SD
Impago	C	DD	D
		DD	
Sin Clasificar	WR	D	NR

Fuente: Refinitiv, Bloomberg

Riesgo País Latinoamérica (pbs)



	Abr.22	May.22	Jun.22	Jul.22	Ago.22	Sep.22	Oct.22	Nov.22	Dic.22	Ene.23	Feb.23	Mar.23	Abr.23
Perú	186.67	217.55	213.55	235.43	211.00	225.27	242.59	203.41	195.50	207.05	192.30	203.83	201.90
Brazil	274.06	300.64	322.82	345.48	297.70	286.56	281.30	264.90	258.64	258.64	246.10	258.35	256.55
Chile	159.44	186.32	179.32	200.10	186.09	194.05	200.69	167.97	147.82	150.95	139.45	152.00	147.75
Colombia	340.78	383.05	388.73	437.86	400.26	423.83	470.84	416.81	381.77	370.18	384.35	411.61	402.15
México	360.00	398.59	428.41	464.10	420.43	443.77	447.72	399.31	389.00	372.32	358.55	400.70	397.60

Fuente: BCRP