

LATINOAMERICA

Lima, 11 de Agosto de 2023

Perú: El índice General de la BVL finalizó la sesión de hoy con un resultado negativo de -0.81%. El índice mantiene una tendencia positiva acumulada anual de +10.01% en moneda local y una tendencia acumulada positiva de +13.62% en moneda ajustada en dólares. Con respecto al S&P/BVL Perú SEL varió en -0.57% mientras que el S&P/BVL LIMA 25 en -0.19%. El spot PEN alcanzó S/ 3.6854. Titular: BCR: Empleo crece 3.1% en junio y hay un sector que se destaca.

Chile: El índice IPSA culminó el día con un retorno negativo de -0.52%. Los sectores más perjudicados de la jornada fueron Materiales (-1.59%) y Finanzas (-1.03%). Las acciones con el peor desempeño fueron Colbún SA en -3.15%, Banco Santander Chile en -2.63% y SMU SA en -2.43%. Titular: La inversión extranjera cierra el primer semestre al alza gracias a proyectos de energía.

Colombia: El índice COLCAP concluyó la sesión con un retorno negativo de -0.46%. Los sectores más perjudicados de la jornada fueron Finanzas (-1.36%) y Materiales (-0.37%). Las acciones con peor desempeño fueron Cementos Argos SA en -2.82%, Grupo Aval Acciones y Valores en -2.31% y Banco Davivienda SA en -2.02%. Titular: Bancolombia desembolsó más de \$4 billones en créditos a Pymes.

México: El índice IPC cerró el día en terreno positivo de -1.20%. Los sectores más perjudicados de la jornada fueron Servicios de comunicación(-3.97%) y Materiales(-1.12%). Las acciones con peor desempeño fueron América Móvil SAB de CV con -4.36%, Controladora Vuela Cia de Avia en -4.34% y Arca Continental SAB de CV con -2.86%. Titular: Utilidades de los bancos crecen 19.2% en el primer semestre del año.

Brazil: El índice IBOVESPA cerró el día en terreno negativo de -0.24%. Los sectores más perjudicados de la jornada fueron Tecnología de la información(-3.19%) y Salud (-1.67%). Las acciones con peor desempeño fueron Locaweb Servicios de Internet con -8.08%, GRUPO DE MODA SOMA SA con -7.31% y Azul SA con -6.42%. Titular: Los precios del gasóleo y la gasolina suben en las gasolineras en plena avalancha de combustible.

Renta Variable

Más Subieron	Bolsa	Mon.	Precio	▲ %
INDUSTRIAS PENOL	MEX	MXN	282.14	4.80%
INFRAESTRUCTURA	SAO	BRL	6.62	3.28%
AMERICA MOVIL-L	NYQ	USD	22.81	2.75%
TF ADMINISTRADOR	MEX	MXN	33.47	2.64%
FALABELLA SA	SGO	CLP	1,856.50	2.57%

Fuente: Refinitiv

Más Bajaron	Bolsa	Mon.	Precio	▼ %
ISA SA COL	COL	COP	17,530	-4.05%
BANCOLOMBIA-PREF	COL	COP	32,240	-2.89%
GRUPO AVAL COL	COL	COP	555	-2.10%
BANCO CRED INVER	SGO	CLP	24,001	-2.04%
ENEL AMERIK SGO	SGO	CLP	109	-2.00%

Fuente: Refinitiv

Por Monto Negociado	Bolsa	Monto (US\$)
GRUPO F BANORT-O	MEX	60,562.62
WALMART DE MEXIC	MEX	52,741.72
AERO DEL PACIF-B	MEX	42,416.43
AMERICA MOVIL-L	NYQ	42,384.16
CEMEX SAB-CPO	MEX	23,011.43

Fuente: Refinitiv

Por Volumen	Bolsa	Volumen
ITAU CORPBANCA	SGO	763,205,128.00
ENEL CHILE SA	SGO	324,258,102.00
BANCO SANTANDER	SGO	51,952,725.00
BANCO DE CHILE	SGO	42,316,038.00
CEMEX SAB-CPO	MEX	35,022,798.00

Fuente: Refinitiv

ETFs

	Mon.	Cierre	1 D	5 D	1 M	YTD	Bolsa
ISHARES MSCI ALL PERU CAPPED	USD	32.78	-1.65%	-0.58%	6.95%	-13.05%	PCQ
ISHARES MSCI CHILE CAPPED	USD	29.49	-1.49%	-0.99%	1.05%	-0.99%	BTQ
GLOBAL X MSCI COLOMBIA	USD	21.86	-0.50%	-1.29%	4.38%	-36.50%	PCQ
ISHARES MSCI MEXICO CAPPED	USD	159.99	-1.77%	-0.84%	0.17%	16.07%	LSE
ISHARES MSCI EMERGING MARKETS	USD	39.56	-1.47%	-2.42%	0.00%	-12.19%	PCQ
VANGUARD FTSE EMERGING MARKETS	CAD	32.99	-1.38%	-1.82%	1.88%	-4.52%	TOR
ISHARES CORE MSCI EMERGING MARKETS	USD	49.39	-1.36%	-2.35%	0.20%	-10.88%	PCQ
ISHARES JP MORGAN EMERGING MARKETS BONDS	USD	85.83	-0.23%	-0.48%	-0.82%	-10.51%	NMQ
MORGAN STANLEY EMERGING MARKETS DOMESTIC	USD	4.79	-0.42%	1.05%	2.13%	-1.24%	NYQ
ISHARES MSCI BRAZIL ETF	USD	31.57	-0.69%	-1.53%	-2.65%	-16.24%	PCQ

Fuente: Refinitiv

Principales índices

	Cierre	1 D	5 D	1 M	YTD	Cap. Burs. (US\$ Mill.)
▼ IPSA (Chile)	6,257.44	-0.52%	-0.56%	8.13%	26.03%	124,850
▼ IGPA (Chile)	31,863.14	-0.50%	-0.79%	7.42%	26.20%	152,217
▲ COLSC (Colombia)	857.03	0.18%	-0.89%	2.50%	-18.24%	3,684
▼ COLCAP (Colombia)	1,147.50	-0.46%	-1.94%	1.23%	-28.59%	63,581
▼ S&P/BVL LIMA (Peru)	23,465.31	-0.81%	-0.79%	5.09%	-8.22%	116,180
▼ S&P/BVL SEL (Peru)	603.73	-0.57%	-1.79%	6.40%	-9.08%	99,344
▼ S&P/BVL LIMA 25	31,191.46	-0.19%	-0.90%	4.44%	-13.45%	115,660
▼ IPC (México)	53,242.16	-1.20%	-1.39%	-0.53%	-3.96%	410,355
▼ S&P MILA 40	516.38	-1.51%	-0.82%	4.12%	-9.61%	242,020
▼ IBOVESPA (Brazil)	24,058.84	-0.7%	-1.9%	-2.4%	-4.2%	704,797

*Leyenda: Variación 1D: 1 Día; 5D: 5 Días; 1M: 1 Mes; YTD: Var. % a la fecha
Fuente: Refinitiv, Bloomberg

Monedas

	Precio	1 D*	5 D*	1 M*	YTD*
▲ Sol (PEN)	3.67	0.59%	0.02%	1.66%	-1.73%
▲ Peso Chileno (CLP)	858.00	1.46%	0.67%	7.13%	10.40%
▲ Peso Colombiano (COP)	3,972.50	0.28%	-1.52%	-4.79%	4.80%
▼ Peso Mexicano (MXN)	16.99	-0.83%	-0.37%	-0.73%	-15.14%
▲ Real Brasileiro (BRL)	4.90	0.25%	0.65%	2.48%	3.43%

*Leyenda: Variación 1D: 1 Día; 5D: 5 Días; 1M: 1 Mes; YTD: Var. % a la fecha

Fuente: Refinitiv

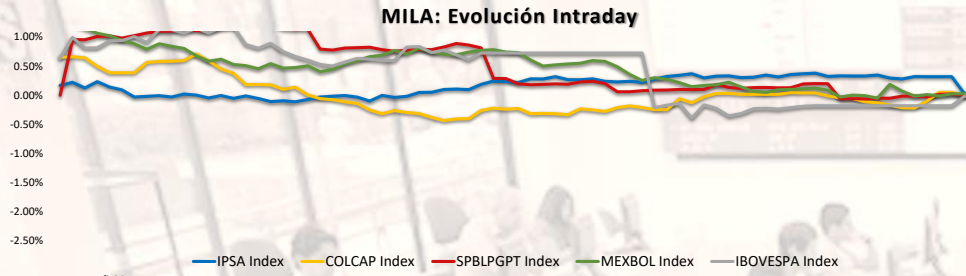
Renta Fija

Instrumento	Moneda	Precio	Bid Yield (%)	Ask Yield (%)	Duración
PERU 7.35 07/21/25	USD	5.73	102.92	546.4%	1.84
PERU 4.125 08/25/27	USD	5.24	96.00	516.7%	3.68
PERU 8.75 11/21/33	USD	5.63	123.83	557.3%	7.25
PERU 6.55 03/14/37	USD	5.53	109.15	548.3%	8.78
PERU 5.625 11/18/2050	USD	5.71	98.86	565.3%	14.02
CHILE 2.45 01/31/31	USD	4.93	84.68	487.7%	6.80
CHILE 3.125 01/21/26	USD	5.20	95.31	514.9%	2.37
CHILE 3.625 10/30/42	USD	5.55	78.22	542.0%	13.02
COLOM 11.85 03/09/28	USD	7.77	115.77	761.9%	3.58
COLOM 10.375 01/28/33	USD	7.98	116.05	752.3%	6.49
COLOM 7.375 09/18/37	USD	7.68	97.39	756.2%	8.68
COLOM 6.125 01/18/41	USD	7.94	83.54	764.0%	10.27
MEX 4 10/02/23	MXV	4.59	87.73	458.0%	7.46
MEX5.55 01/45	USD	6.19	92.73	611.6%	12.41

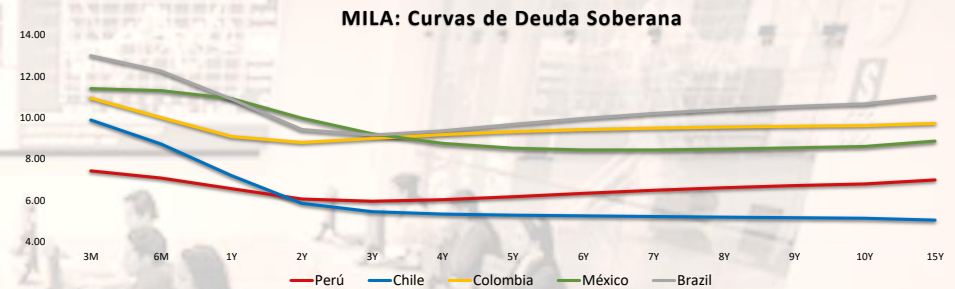
Fuente: Refinitiv

Coordinador Laboratorio de Mercado de Capitales: MS Javier Penny Pestana
Apoyo: Nadia Contreras, Nikolas Díaz, Joseph Martinez y Marcelo Cossar
email: pulsoBursatil@ulima.edu.pe

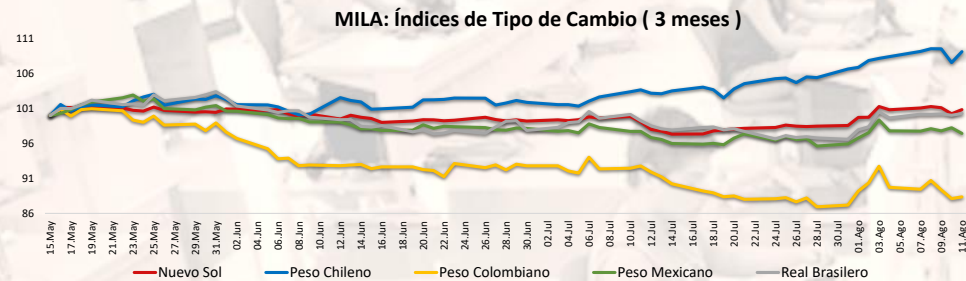
El contenido del presente documento es únicamente informativo. Los datos y opiniones expresados no deben ser interpretados como recomendaciones para la toma de decisiones futuras. Bajo ninguna circunstancia, el Laboratorio de Mercado de Capitales de la Universidad de Lima se hará responsable por el uso de lo expresado en este documento.



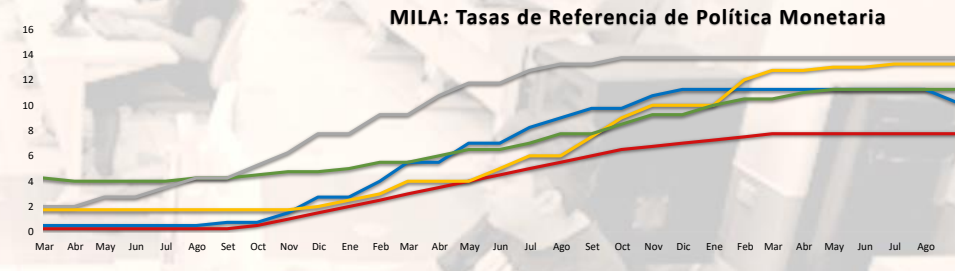
Fuente: Refinitiv



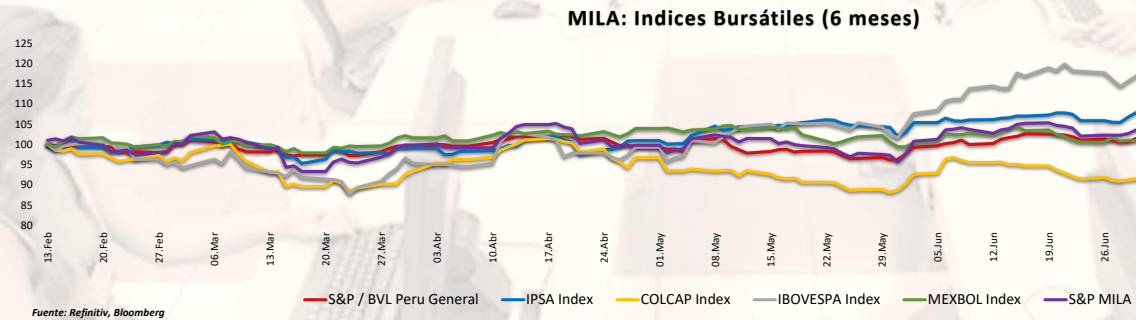
Fuente: Refinitiv



Fuente: Refinitiv



Base: 11/08/23=100
Fuente: Refinitiv



Fuente: Refinitiv, Bloomberg

Coordinador Laboratorio de Mercado de Capitales: MS Javier Penny Pestana
Apoyo: Nadia Contreras, Nikolas Díaz, Joseph Martínez y Marcelo Cossar
email: pulsobursatil@ulima.edu.pe

MUNDO

Estados Unidos:

El mercado estadounidense terminó con rendimientos mixtos. El índice DOW JONES cerró con resultados positivos, en un contexto en donde los consumidores percibieron pocas diferencias materiales en el entorno económico con respecto al mes pasado, pero vieron mejoras sustanciales en relación con hace sólo tres meses. Mientras tanto, las expectativas de inflación a un año vista se redujeron hasta el 3,3% desde el 3,4% del mes pasado y las perspectivas a cinco años bajaron hasta el 2,9% desde el 3%. El índice S&P 500 también culminó con un rendimiento negativo, después de que las impresiones de una inflación de los productores superior a la prevista aumentaran las apuestas a que la Reserva Federal tendrá que mantener los tipos más altos durante más tiempo. Además, los operadores ven ahora casi un 87% de posibilidades de que el banco central mantenga estables los tipos de interés el mes que viene, por debajo del 90% antes de la publicación del IPP, y las probabilidades de una subida de 25 pbs en noviembre han ido aumentando esta semana y se sitúan actualmente en torno al 29%. Por último, el índice NASDAQ cerró a la baja, impulsado por los sectores tecnológico y de servicios de comunicación fueron los que obtuvieron peores resultados. Además, los precios de producción, que reflejan el precio que pagan los mayoristas por las materias primas, subieron un 0,3% en el mes, lo que aumenta las apuestas a que la Reserva Federal tendrá que mantener los tipos más altos durante más tiempo. De este modo, DOW JONES +0.30%, S&P 500 -0.11% y NASDAQ -0.68% terminaron con resultados mixtos.

Europa:

Los principales índices europeos terminaron la sesión con rendimientos negativos. El índice paneuropeo STOXX 600 cerró con pérdidas, en un contexto de preocupaciones por el posible endurecimiento de la tasa de interés por parte del Banco Central Europeo luego de unos datos de inflación decepcionantes. Asimismo, las acciones del sector tecnológico e inmobiliario fueron los sectores que más cayeron. El mercado inglés, reflejado en el FTSE 100, cerró a la baja, tras datos que mostraron un crecimiento inesperado de la economía en el segundo trimestre, lo que avivó temores a más alzas de tasas por parte del Banco de Inglaterra. Del mismo modo, el índice DAX cerró en terreno negativo tras la inesperada subida de los precios mayoristas en EEUU y las dudas sobre qué hará la FED en septiembre con su tipo de interés. En el frente corporativo, El fabricante de neumáticos y componentes automovilísticos Continental, CONG, perdió un 3,2% después de que Goldman Sachs recomendara la venta de sus acciones después de la publicación de los resultados del segundo trimestre. El mercado francés cerró a la baja, pero cierra la semana con un avance del 0.51%. En el frente corporativo las mayores caídas fueron para Teleperformance -4,16%, el consorcio automovilístico Stellantis -3,39% y el fabricante de semiconductores Stmicroelectronics STMPA -3,0%. De este modo, FTSE 100 -1.24%; CAC 40 -1.26%; DAX -1.03%; STOXX 600 -1.09% terminaron en niveles negativos.

Asia:

Los principales índices asiáticos cerraron con rendimientos mayormente negativos. El mercado chino acabó con rendimientos positivos, acercándose a su nivel más bajo en más de dos semanas y cayendo un 3% en la semana, presionado por la intensificación de los temores sobre el impacto de una caída del mercado inmobiliario chino, después de que Country Garden Hlds, no pudiera reembolsar sus dos pagarés en dólares estadounidenses en el plazo previsto. En línea, el índice Hang Seng terminó en rojo, impulsado por el sector tecnológico, el cual tuvo un descenso superior al 2%, seguido del de consumo y el financiero. Li Auto registró fuertes pérdidas (-3,7%), al igual que KE Holdings (-2,8%), Meituan (-2,7%) y Semiconductor Manufacturing (-2,1%). El mercado sureño terminó con resultados negativos. El mercado japonés cerró al alza. El yen japonés se mantuvo el viernes en torno al nivel psicológico de 145, cerca de su nivel más bajo desde el 30 de junio, en un contexto de escasa liquidez, ya que Japón está hoy de vacaciones. El mercado australiano terminó a la baja, los minerales no energéticos, los bienes de consumo no duraderos y los servicios públicos lastimaron el índice, en medio de las pérdidas de Fortescue Metal Group (-2,2%), Mineral Resource Ltd. (-1,7%), Santos Ltd. (-1,7%), y la caída de los precios de los bienes de consumo no duraderos. (-1,6%), Wisetech Global Ltd. (-1,5%) y Pilbara Minerals (-1,1%). De esta forma, NIKKEI +0.84%; HANG SENG -0.90%; CSI 300 -2.30%; S&P/ASX 200 -0.23%; KOSPI -0.40%; SHANGHAI COMPOSITE -2.01% terminaron con rendimientos, en su mayoría, negativos.

ETFs

	Mon.	Cierre	1 D	5 D	1 M	YTD	Bolsa
SPDR S&P 500 ETF TRUST	USD	445.65	-0.06%	-0.26%	0.53%	-1.56%	PCQ
ISHARES MSCI EMERGING MARKETS ETF	USD	39.56	-1.47%	-2.42%	0.00%	-12.19%	PCQ
ISHARES IBOXX \$ HIGH YIELD CORPORATE BOND ETF	USD	74.83	-0.15%	0.24%	-0.32%	-7.98%	PCQ
FINANCIAL SELECT SECTOR SPDR FUND	USD	34.92	0.20%	0.03%	3.59%	-11.64%	PCQ
VANECK GOLD MINERS ETF	USD	29.46	0.99%	-0.34%	-2.16%	-23.92%	PCQ
ISHARES RUSSELL 2000 ETF	USD	190.99	0.14%	-1.64%	1.99%	-7.34%	PCQ
SPDR GOLD SHARES	USD	177.60	0.00%	-1.44%	-0.38%	-2.62%	PCQ
ISHARES 20+ YEAR TREASURY BOND ETF	USD	95.37	-0.23%	-1.20%	-7.35%	-25.87%	NMQ
INVECO QQQ TRUST SERIES 1	USD	366.24	-0.64%	-1.56%	-0.86%	1.92%	NMQ
ISHARES BIOTECHNOLOGY ETF	USD	128.57	0.31%	0.96%	1.27%	0.32%	NMQ
ENERGY SELECT SECTOR SPDR FUND	USD	89.90	1.54%	3.43%	10.76%	14.16%	PCQ
PROSHARES ULTRA VIX ST FUTURES ETF	USD	17.08	-5.90%	-11.36%	-7.63%	-87.43%	BTQ
UNITED STATES OIL ETF	USD	74.25	0.07%	0.62%	16.84%	-8.04%	PCQ
ISHARES MSCI BRAZIL ETF	USD	31.57	-0.69%	-1.53%	-2.65%	-16.24%	PCQ
SPDR S&P OIL & GAS EXP & PRODUCTION ETF	USD	148.81	1.16%	3.17%	15.51%	7.37%	PCQ
UTILITIES SELECT SECTOR SPDR FUND	USD	64.57	0.55%	0.91%	-1.33%	-11.28%	PCQ
ISHARES US REAL ESTATE ETF	USD	86.09	0.20%	0.40%	-0.52%	-18.68%	PCQ
SPDR S&P BIOTECH ETF	USD	79.87	-0.09%	-1.66%	-4.00%	-10.88%	PCQ
ISHARES IBOXX \$ INVESTMENT GRADE CORP BOND ETF	USD	105.05	-0.34%	-0.80%	-2.86%	-11.92%	PCQ
ISHARES JP MORGAN USD EMERGING MARKETS BOND ETF	USD	85.83	-0.23%	-0.48%	-0.82%	-10.51%	NMQ
REAL ESTATE SELECT SECT SPDR FUND	USD	37.39	0.19%	0.86%	-0.80%	-20.67%	PCQ
ISHARES CHINA LARGE-CAP ETF	USD	27.92	-3.16%	-4.15%	2.68%	-13.08%	PCQ
CONSUMER STAPLES SPDR FUND	USD	74.80	0.16%	0.20%	0.85%	0.32%	PCQ
VANECK JUNIOR GOLD MINERS ETF	USD	35.41	1.26%	-0.42%	-0.70%	-26.63%	PCQ
SPDR BLOOMBERG HIGH YIELD BOND ETF	USD	91.75	-0.14%	0.20%	-0.30%	-9.45%	PCQ
VANGUARD REAL ESTATE INDEX FUND ETF	USD	83.33	0.16%	0.36%	-0.28%	-21.56%	PCQ
DIREXION DAILY GOLD MINERS INDEX BULL 2X SHARES	USD	32.70	1.74%	-0.79%	-6.17%	-54.68%	PCQ
PROSHARES ULTRASHORT 20+ YEAR TREASURY	USD	34.14	0.83%	2.61%	16.12%	57.69%	PCQ
ISHARES MSCI EAFE ETF	USD	72.13	-0.67%	-0.04%	-0.51%	-2.21%	PCQ
ISHARES PREFERRED AND INCOME SECURITIES ETF	USD	30.70	0.20%	0.05%	-0.74%	-13.81%	NMQ
WISDOMTREE JAPAN HEDGED EQUITY ETF	USD	84.97	0.00%	1.94%	2.07%	29.82%	PCQ
GRAYSCALE BITCOIN TRUST (BTC)	USD	19.82	0.10%	3.12%	3.28%	-34.31%	PNK

Fuente: Refinitiv

Principales índices

	Cierre	1 D	5 D	1 M	YTD	Cap. Burs. (US\$ Mill.)
▼ Dow Jones (EEUU)	55.45	-0.95%	1.72%	4.11%	-14.30%	252,601
▼ Standard & Poor's 500 (EEUU)	4,464.05	-0.11%	-0.31%	0.31%	-1.74%	38,890
▼ NASDAQ Composite (EEUU)	13,644.85	-0.68%	-1.90%	-1.04%	-3.70%	22,942
▼ Stoxx EUROPE 600 (Europa)	459.17	-1.09%	-0.02%	-0.60%	1.24%	364,965,581
▼ DAX (Alemania)	29.07	-0.82%	-0.34%	-1.82%	2.58%	108
▼ FTSE 100 (Reino Unido)	7,524.16	-1.24%	-0.53%	-0.10%	0.55%	364
▼ CAC 40 (Francia)	7,340.19	-1.26%	0.34%	-0.81%	12.00%	2,645,765
▼ IBEX 35 (España)	9,434.30	-0.71%	0.70%	-1.65%	13.25%	568,405
▲ MSCI AC Asia Pacific Index	521.56	0.00%	-0.91%	1.47%	-10.51%	22,076
▼ SHANGHAI SE Comp. (China)	3,189.25	-2.01%	-3.01%	-0.40%	-0.72%	46,870,415
▲ HANG SENG (Hong Kong)	32,473.65	0.00%	0.87%	-2.16%	15.36%	583,516
▼ S&P / ASX 200 (Australia)	7,340.10	-0.24%	0.20%	1.90%	-0.89%	28,830
▲ KOSPI (Corea del Sur)	2,591.26	-0.40%	-0.44%	1.05%	-5.08%	7,903,079

*Leyenda: Variación 1D: 1 Día; 5D: 5 Días; 1M: 1 Mes; YTD; Var. % a la fecha

Fuente: Refinitiv, Bloomberg

Renta Variable

Estados Unidos (Acciones del SPX Index)

Más Subieron	Mon.	Precio	▲%	Bolsa	Más Bajaron	Mon.	Precio	▼%	Bolsa
WESTERN DGTL C/d	USD	36.75	11.26%	NSQ	ONEOK INC/d	USD	57.95	-9.06%	NYQ
COMERICA INC/d	USD	34.3	7.29%	NYQ	PORWALAU-X/d	INR	28.45	-4.85%	BSE
KEYCORP NEW/d	USD	9.59	6.67%	NYQ	FIRST SOLAR/d	USD	221.59	-4.36%	NSQ
DISH NETWORK A/d	USD	6.57	6.66%	NSQ	TRACTOR SUPPLY/d	USD	231.53	-3.50%	NSQ
MICRON TECH/d	USD	64.64	6.11%	NSQ	AMEREN CORP/d	USD	85.06	-3.03%	NYQ

Fuente: Refinitiv

Europa (Acciones del STOXX EUROPE 600)

Más Subieron	Mon.	Precio	▲%	Bolsa	Más Bajaron	Mon.	Precio	▼%	Bolsa
GENIUS GROUP O/d	USD	1.19	46.01%	ASQ	WELLCURE DRUG-X/d	INR	3.5	-7.89%	BSE
MONYLIION INC O/d	USD	16.33	14.04%	NYQ	LIGHT S/A ON/d	BRL	6.64	-6.35%	SAO
SECURE TRUST/d	GBP	662	10.70%	LSE	GLOBE INTERNAT/d	AUD	2.1	-6.25%	ASX
ANTIBE THERAPE/d	CAD	0.55	10.00%	TOR	OXFORD NANO/d	GBP	249.8	-6.02%	LSE
DKN SMCOND 3X B/d	USD	10.84	7.01%	PCQ	AROUNDTOWN PRO/d	EUR	1.4565	-5.67%	GER

Fuente: Refinitiv

Monedas

	Precio	1 D*	5 D*	1 M*	YTD*
▲ Euro	1.0944	0.66%	-0.60%	0.31%	-0.34%
▲ Yen	144.96	0.86%	2.26%	0.44%	18.76%
▲ Yuan	7.2367	0.39%	0.92%	-0.20%	13.68%
▲ Won coreano	1330.3	1.31%	2.01%	1.16%	8.59%
▲ Libra Esterlina	1.2694	-0.19%	-0.42%	-0.08%	-3.75%
▼ Dólar de Hong Kong	7.8173	-0.05%	0.08%	-0.24%	-0.14%
▼ Dólar Australiano	0.6498	-0.43%	-1.08%	-2.52%	-13.50%

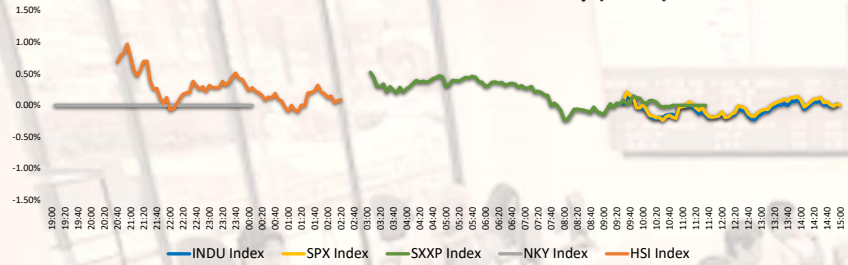
*Leyenda: Variación 1D: 1 Día; 5D: 5 Días; 1M: 1 Mes; YTD; Var. % a la fecha

Materias Primas

	Precio	1 D*	5 D*	1 M*	YTD*
Oro (US\$ Oz. T) (LME)	8348.74	0.00%	-2.05%	0.32%	-18.54%
Plata (US\$ Oz. T) (LME)	2484.5	0.00%	-0.88%	4.29%	-39.03%
Cobre (US\$ TM) (LME)	83.19	0.45%	0.45%	17.53%	-1.86%
Zinc (US\$ TM) (LME)	26660.05	0.00%	-3.52%	-2.92%	-37.33%
Petroleo WTI (US\$ Barril) (NYM)	2132	0.00%	0.55%	-0.54%	-9.40%
España (US\$ TM) (LME)	#N/A N/A	# VALOR!	# VALOR!	# VALOR!	# VALOR!
Plomo (US\$ TM) (LME)	24.33	1.59%	2.70%	6.76%	36.76%
Asúcar #11 (US\$ Libra) (NYB-ICE)	3357	-0.03%	-4.03%	-0.18%	30.32%
Cacao (US\$ TM) (NYB-ICE)	0	0.00%	0.00%	0.00%	0.00%
Café Arábica (US\$ TM) (NYB-ICE)	0	0.00%	0.00%	0.00%	0.00%

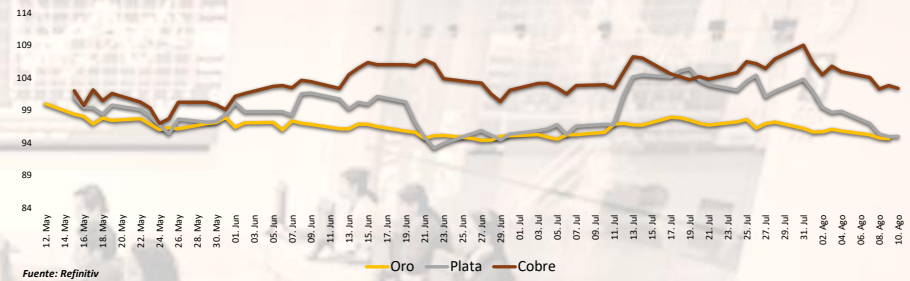
*Leyenda: Variación 1D: 1 Día; 5D: 5 Días; 1M: 1 Mes; YTD; Var. % a la fecha

Mercado Evolución Intraday (var %)



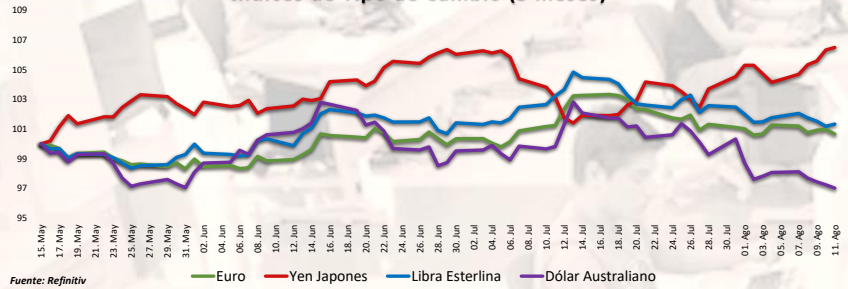
Fuente: Refinitiv, Bloomberg

Índices de Metales principales (3 meses)



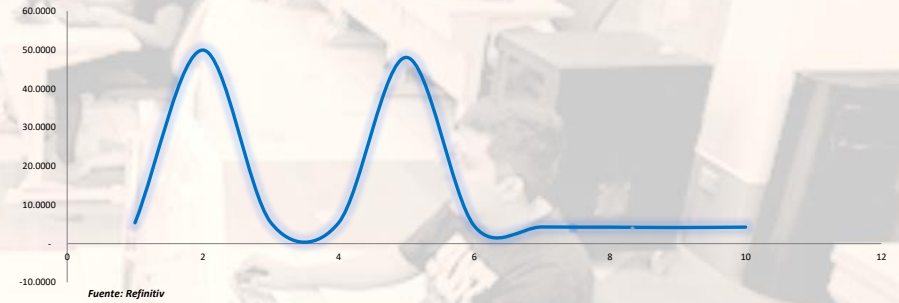
Fuente: Refinitiv

Índices de Tipo de Cambio (3 meses)



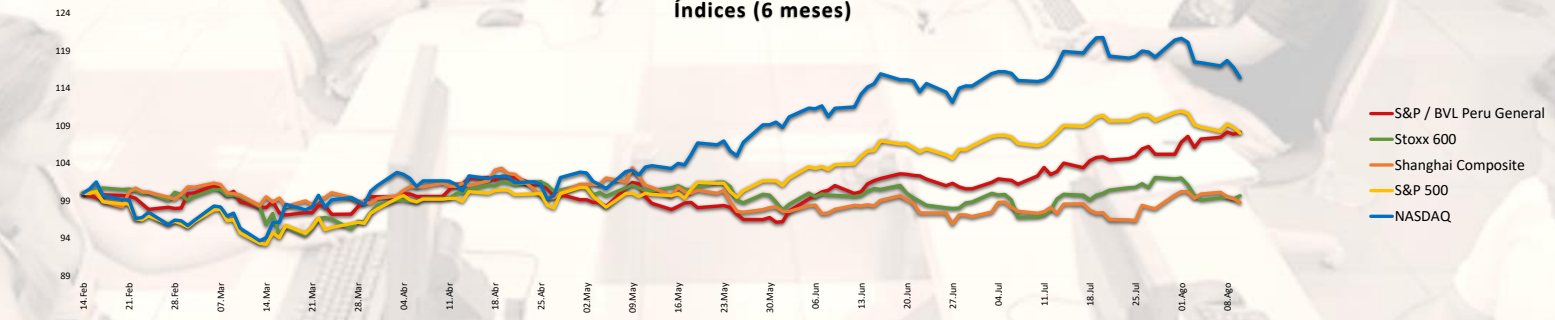
Fuente: Refinitiv

Curva de Rendimiento Bonos Tesoro EEUU (%)



Fuente: Refinitiv

Índices (6 meses)



Base: 11/08/23=100

Fuente: Refinitiv, Bloomberg

Coordinador Laboratorio de Mercado de Capitales: MS Javier Penny Pestana
Apoyo: Nadia Contreras, Níkolás Díaz, Joseph Martínez y Marcelo Cossar
email: pulsobursatil@ulima.edu.pe

RANKING ACCIONES LIMA

Código	Moneda	Precio	1 D*	5 D*	1 M*	YTD*	Frecuencia	Volumen	Beta	Rentabilidad por Dividendos (%)	Precio-Beneficio	Capitalización Bursátil (M US\$)	Sector	Participación Índice
▲ ALCORCLIM	S/.	6.40	0.00%	-9.86%	2.40%	-1.06%	0.00%	0	0.62	4.34	8.62	92,362	Industrial	-4.30%
▲ BACKUSI.LM	S/.	23.10	0.00%	-1.28%	-7.60%	-0.85%	90.00%	0	0.41	6.65	85.66	273	Industriales	-4.32%
▼ BAP	US\$	149.93	-4.94%	-2.57%	1.39%	10.52%	90.00%	384,355	1.00	4.30	7.97	58,270,455	Diversas	4.79%
▲ BVN	S/.	1.55	0.00%	-0.64%	0.00%	7.03%	85.00%	0	0.71	7.57	0.00	276,631	Bancos y Financieras	3.22%
▲ CASAGRCLIM	S/.	1.55	0.00%	-0.64%	0.00%	7.03%	85.00%	0	0.71	7.57	0.00	276,631	Bancos y Financieras	3.22%
▲ BBVACLIM	S/.	1.55	0.00%	-0.64%	0.00%	7.03%	85.00%	0	0.71	7.57	0.00	276,631	Bancos y Financieras	3.22%
▲ CORAREI.LM	S/.	1.06	0.95%	1.92%	-0.89%	-23.18%	90.00%	0	0.98	3.29	0.00	5,872	Industriales	-34.49%
▲ CPAC.K	US\$	5.42	-1.09%	1.12%	6.27%	5.00%	90.00%	26,164	0.48	10.55	21.76	142,437	Industriales	2.64%
▲ CVERDECLIM	US\$	31.20	0.00%	-0.95%	11.14%	9.73%	85.00%	0	1.08	5.05	8.26	102,946	Mineras	6.73%
▲ ENGEPECLIM	S/.	4.05	0.00%	2.53%	1.25%	17.65%	90.00%	0	0.69	9.54	0.00	441	Servicios Públicos	51.13%
▲ ENDSPECLIM	US\$	31.20	0.00%	-0.95%	11.14%	9.73%	85.00%	0	1.08	5.05	8.26	102,946	Mineras	6.73%
▲ FERREYCLIM	S/.	2.53	0.40%	4.12%	13.96%	19.28%	90.00%	0	0.99	9.46	5.69	144,989	Diversas	14.18%
▲ AENZA.LM	S/.	0.46	2.22%	15.00%	0.00%	-44.58%	65.00%	0	0.66	0.00	0.00	4,211	Diversas	-56.82%
▼ IFS	US\$	23.57	-2.92%	-5.27%	-4.19%	0.30%	90.00%	34,944	1.10	4.86	5.92	827,204	Diversas	-7.98%
▲ INRETC.LM	US\$	33.90	0.00%	0.89%	-2.31%	5.38%	80.00%	0	0.73	2.44	14.22	2,207	Diversas	-6.69%
▲ LUSURCLIM	S/.	16.02	1.39%	-0.19%	10.48%	9.01%	85.00%	0	0.56	7.46	0.00	10,776	Servicios Públicos	-11.03%
▲ MINSURIL.LM	S/.	3.90	0.00%	-1.27%	6.85%	9.86%	90.00%	0	1.07	9.65	0.00	11,579	Mineras	-18.72%
▼ SCCO.K	US\$	82.15	-1.33%	-2.06%	12.81%	36.03%	90.00%	1,155,566	1.29	4.80	20.10	94,828,281	Mineras	62.41%
▲ SIDRECLIM	S/.	1.20	2.56%	-0.83%	0.00%	-25.46%	85.00%	0	0.82	43.75	0.00	4,644	Industriales	-27.11%
▲ UNACEMCLIM	S/.	2.75	0.00%	0.00%	1.85%	8.69%	10.00%	0	-0.02	4.12	0.00	993	Diversas	-8.62%
▲ VOICABCLIM	S/.	2.75	0.00%	0.00%	1.85%	8.69%	10.00%	0	-0.02	4.12	0.00	993	Diversas	-8.62%
▲ BROCALCLIM	S/.	1.55	0.00%	-0.64%	0.00%	7.03%	85.00%	0	0.71	7.57	0.00	276,631	Bancos y Financieras	3.22%
▲ CORAREI.LM	S/.	1.55	0.00%	-0.64%	0.00%	7.03%	85.00%	0	0.71	7.57	0.00	276,631	Bancos y Financieras	3.22%
▲ ENGIECLIM	S/.	3.40	0.00%	-0.29%	4.62%	-50.05%	90.00%	0	0.93	8.51	4.95	4,044	Servicios Públicos	-19.96%
▲ GBVACLIM	S/.	0.46	2.22%	15.00%	0.00%	-44.58%	65.00%	0	0.66	0.00	0.00	4,211	Diversas	-56.82%

Cantidad de Acciones: 25
Fuente: Refinitiv

Subieron
Bajaron
Mantuvieron

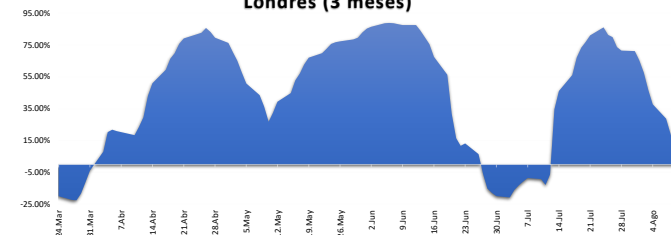
** PER se utiliza en el mercado de valores y moneda original del instrumento
*Leyenda: Variación 1D: 1 Día; 5D: 5 Días; 1M: 1 Mes; YTD: Var. % a la fecha

Índices Sectoriales

	Cierre	1 D*	5 D*	1 M*	YTD*	Beta
S&P/BVL Consumer Index	1,250.91	0.28%	-3.47%	-4.64%	1.41%	0.32
S&P/BVL Industrial Index	240.32	-0.46%	2.04%	4.08%	-2.64%	0.14
S&P/BVL Financials Index	1,075.08	-3.52%	-2.18%	2.13%	12.47%	1.51
S&P/BVL Construction Index	213.36	-0.96%	0.86%	-0.28%	-12.23%	0.07
S&P/BVL Public Services Index	1,074.75	0.00%	0.23%	3.96%	38.83%	0.40
S&P/BVL Mining Index	486.61	0.77%	1.36%	17.06%	23.18%	1.57
S&P/BVL Electric Utilities Index	1,049.23	0.00%	0.23%	3.96%	38.83%	0.40

*Leyenda: Variación 1D: 1 Día; 5D: 5 Días; 1M: 1 Mes; YTD: Var. % a la fecha
Fuente: Refinitiv

Correlación Rend. Índice Minero vs Índice de Metales de Londres (3 meses)



Fuente: Refinitiv

Rating Crédito Latinoamérica

CLASIFICACIONES DE RIESGO

País	Moody/s	Fitch	S&P
Perú	A	BBB	BBB
México	Baa2	BBB-	BBB
Venezuela	WR	WD	NR
Brazil	BB	BB	BB-
Colombia	BB+	BB+	BB+
Chile	AA-	A-	A
Argentina	CCC	WD	CCC-
Panamá	WD	BBB-	BBB

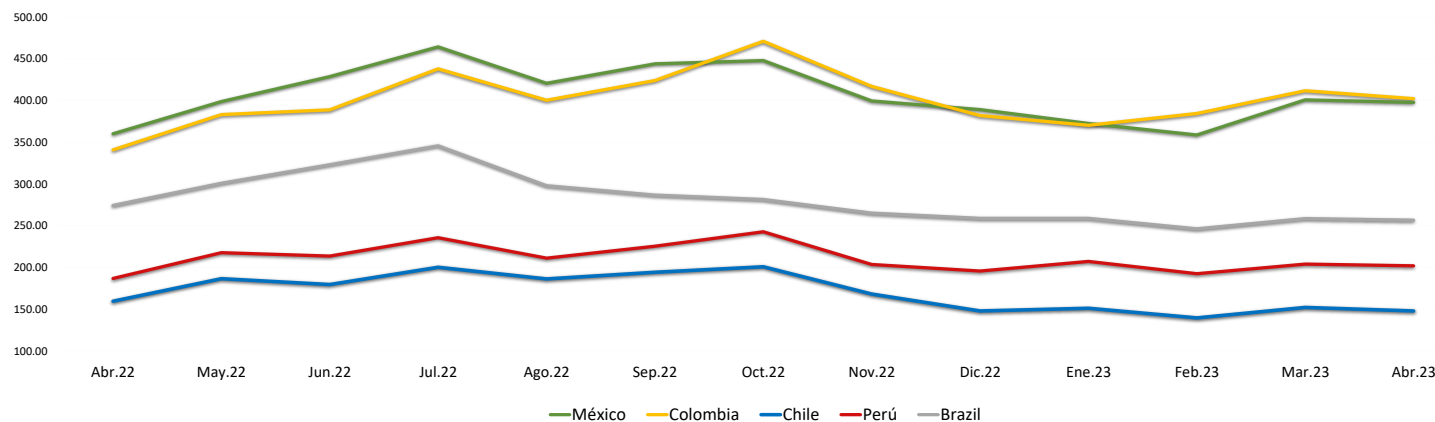
Fuente: Refinitiv, Bloomberg

Leyenda

	Moody/s	Fitch	S&P
Prime	Aaa	AAA	AAA
Alto Grado	Aa1	AA+	AA+
	Aa2	AA	AA
	Aa3	AA-	AA-
Grado Alto Medio	A1	A+	A+
	A2	A	A
	A3	A-	A-
Grado Bajo Medio	Baa1	BBB+	BBB+
	Baa2	BBB	BBB
	Baa3	BBB-	BBB-
Sin Grado de Inversión Especulativo	Ba1	BB+	BB+
	Ba2	BB	BB
	Ba3	BB-	BB-
Altamente Especulativo	B1	B+	B+
	B2	B	B
	B3	B-	B-
Riesgo Sustancial	Caa1	CCC+	CCC+
	Caa2	CCC	CCC
	Caa3	CCC-	CCC-
Extremadamente Especulativo	Ca	CC	CC
		C	
Poca esperanzas de Pago		RD	SD
Impago	C	DD	D
		DD	
Sin Clasificar	WR	D	NR

Fuente: Refinitiv, Bloomberg

Riesgo País Latinoamérica (pbs)



	Abr.22	May.22	Jun.22	Jul.22	Ago.22	Sep.22	Oct.22	Nov.22	Dic.22	Ene.23	Feb.23	Mar.23	Abr.23
Perú	186.67	217.55	213.55	235.43	211.00	225.27	242.59	203.41	195.50	207.05	192.30	203.83	201.90
Brazil	274.06	300.64	322.82	345.48	297.70	286.56	281.30	264.90	258.64	258.64	246.10	258.35	256.55
Chile	159.44	186.32	179.32	200.10	186.09	194.05	200.69	167.97	147.82	150.95	139.45	152.00	147.75
Colombia	340.78	383.05	388.73	437.86	400.26	423.83	470.84	416.81	381.77	370.18	384.35	411.61	402.15
México	360.00	398.59	428.41	464.10	420.43	443.77	447.72	399.31	389.00	372.32	358.55	400.70	397.60

Fuente: BCRP

Coordinador Laboratorio de Mercado de Capitales: MS Javier Penny Pestana
Apoyo: Nadia Contreras, Nikolas Diaz, Joseph Martinez y Marcelo Cossar
email: pulsoBursatil@ulima.edu.pe