

LATINOAMERICA

Lima, 09 de Agosto de 2023

Perú: El índice General de la BVL finalizó la sesión de hoy con un resultado positivo de +0.26%. El índice mantiene una tendencia positiva acumulada anual de +5.71% en moneda local y una tendencia acumulada positiva de +4.04% en moneda ajustada en dólares. Con respecto al S&P/BVL Perú SEL varió en -0.03 mientras que el S&P/BVL LIMA 25 en +0.04%. El spot PEN alcanzó S/.3.6796. Titular: El Niño: impacto en el PBI llegó hasta 5.3% en los últimos 40 años.

Chile: El índice IPSA culminó el día con un retorno positivo de +1.16%. Los sectores más beneficiados de la jornada fueron Finanzas (+2.10%) y Energía (+2.03%). Las acciones con el mejor desempeño fueron Viña Concha y Toro SA (+3.50%) y Banco de Chile (+2.75%). Titular: La deuda pública retoma las alabanzas y se empina a casi un 36% del PBI al cierre de junio.

Colombia: El índice COLCAP concluyó la sesión con un retorno negativo de -0.62%. Los sectores menos beneficiados de la jornada fueron Energía (-3.21%) y Productos de consumo no básico (-2.20%). Las acciones con peor desempeño fueron Ecopetrol SA (-3.42%) y Banco de Bogotá SA (-3.28%). Titular: Acción de Ecopetrol pierde más de 4%, tras resultados financieros.

México: El índice IPC cerró el día en terreno positivo de +1.05%. Los sectores más beneficiados de la jornada fueron Salud (+2.48%) y Servicios de comunicación (+2.18%). Las acciones con mejor fueron Controladora AXTEL SAB DE CV (+4.44%) y Industrias Peñoles SAB de CV (+2.87%). Titular: Inflación se desacelera por sexto mes consecutivo; llega a 4.79% en julio.

Brazil: El índice IBOVESPA cerró el día en terreno negativo de -0.57%. Los sectores más afectados de la jornada fueron Tecnologías de la información (-2.94%) y Productos de consumo no básico (-2.55%). Las acciones con peor desempeño fueron CVC Brasil Operadora e Agencia de Viagens SA (-7.99%) y Pet Center Comercio e Participacoes SA (-6.97%). Titular: Riesgo país cae al nivel más bajo en dos años, tras mejora en calificación crediticia de Brasil.

Renta Variable

Más Subieron	Bolsa	Mon.	Precio	▲%
INDUSTRIAS PENOL	MEX	MXN	282.14	4.80%
INFRAESTRUCTURA	SAO	BRL	6.62	3.28%
AMERICA MOVIL-L	NYQ	USD	22.81	2.75%
TF ADMINISTRADOR	MEX	MXN	33.47	2.64%
FALABELLA SA	SGO	CLP	1,856.50	2.57%

Fuente: Refinitiv

Más Bajaron	Bolsa	Mon.	Precio	▼%
ISA SA	COL	COP	17,530	-4.05%
BANCOLOMBIA-PREF	COL	COP	32,240	-2.89%
GRUPO AVAL COL	COL	COP	555	-2.10%
BANCO CRED INVER	SGO	CLP	24,001	-2.04%
ENEL AMERIC SGO	SGO	CLP	109	-2.00%

Fuente: Refinitiv

Por Monto Negociado	Bolsa	Monto (US\$)
GRUPO F BANORT-O	MEX	60,562.62
WALMART DE MEXIC	MEX	52,741.72
AERO DEL PACIF-B	MEX	42,416.43
AMERICA MOVIL-L	NYQ	42,384.16
CEMEX SAB-CPO	MEX	23,011.43

Fuente: Refinitiv

Por Volumen	Bolsa	Volumen
ITAU CORPBANCA	SGO	763,205,128.00
ENEL CHILE SA	SGO	324,258,102.00
BANCO SANTANDER	SGO	51,952,725.00
BANCO DE CHILE	SGO	42,316,038.00
CEMEX SAB-CPO	MEX	35,022,798.00

Fuente: Refinitiv

ETFs

	Mon.	Cierre	1 D	5 D	1 M	YTD	Bolsa
ISHARES MSCI ALL PERU CAPPED	USD	33.43	0.30%	1.46%	11.36%	-10.64%	PCQ
ISHARES MSCI CHILE CAPPED	USD	29.65	1.30%	-1.53%	3.56%	4.92%	BTQ
GLOBAL X MSCI COLOMBIA	USD	22.04	0.96%	0.59%	3.70%	-35.26%	PCQ
ISHARES MSCI MEXICO CAPPED	USD	160.57	1.12%	0.07%	-0.03%	17.15%	LSE
ISHARES MSCI EMERGING MARKETS	USD	40.09	0.25%	-0.84%	1.60%	-11.25%	PCQ
VANGUARD FTSE EMERGING MARKETS	CAD	33.34	0.21%	0.03%	3.41%	-4.50%	TOR
ISHARES CORE MSCI EMERGING MARKETS	USD	50.05	0.32%	-0.66%	1.96%	-9.85%	PCQ
ISHARES JP MORGAN EMERGING MARKETS BONDS	USD	86.36	0.21%	0.61%	-0.02%	-9.81%	NMQ
MORGAN STANLEY EMERGING MARKETS DOMESTIC	USD	4.79	0.21%	0.63%	-0.21%	-1.44%	NYQ
ISHARES MSCI BRAZIL ETF	USD	31.64	-0.78%	-4.03%	-0.28%	-13.27%	PCQ

Fuente: Refinitiv

Principales índices

	Cierre	1 D	5 D	1 M	YTD	Cap. Burs. (US\$ Mill.)
▲ IPSA (Chile)	6,341.36	1.60%	0.15%	12.10%	30.98%	122,288
▲ IGPA (Chile)	32,305.10	1.36%	0.20%	11.25%	31.08%	149,315
▼ COLSC (Colombia)	856.90	-0.54%	-0.49%	1.84%	-18.22%	3,644
▼ COLCAP (Colombia)	1,166.07	-0.62%	0.45%	3.43%	-26.54%	62,722
▲ S&P/BVL LIMA (Peru)	23,804.07	0.26%	1.94%	7.51%	-7.17%	115,932
▼ S&P/BVL SEL (Perú)	613.40	-0.02%	1.15%	9.29%	-7.84%	99,615
▲ S&P/BVL LIMA 25	31,372.50	0.09%	0.27%	5.44%	-12.81%	115,418
▲ IPC (México)	54,220.74	1.04%	1.76%	1.42%	-1.69%	405,159
▲ S&P MILA 40	515.28	0.00%	-0.94%	5.23%	-7.78%	239,255
▼ IBOVESPA (Brazil)	24,143.62	-0.7%	-4.0%	0.2%	-0.8%	701,888

*Leyenda: Variación 1D: 1 Día; 5D: 5 Días; 1M: 1 Mes; YTD: Var. % a la fecha

Fuente: Refinitiv, Bloomberg

Monedas

	Precio	1 D*	5 D*	1 M*	YTD*
▲ Sol (PEN)	3.69	0.32%	1.69%	2.22%	-1.97%
▼ Peso Chileno (CLP)	860.80	-0.05%	1.52%	7.57%	8.74%
▼ Peso Colombiano (COP)	4,017.50	-1.48%	-1.11%	-3.11%	6.30%
▼ Peso Mexicano (MXN)	17.06	-0.31%	0.28%	-0.09%	-15.66%
▲ Real Brasileiro (BRL)	4.90	0.05%	1.87%	1.06%	1.58%

*Leyenda: Variación 1D: 1 Día; 5D: 5 Días; 1M: 1 Mes; YTD: Var. % a la fecha

Fuente: Refinitiv

Renta Fija

Instrumento	Moneda	Precio	Bid Yield (%)	Ask Yield (%)	Duración
PERU 7.35 07/21/25	USD	5.74	103.08	538.6%	1.85
PERU 4.125 08/25/27	USD	5.18	96.13	512.8%	3.69
PERU 8.75 11/21/33	USD	5.60	124.11	554.4%	7.26
PERU 6.55 03/14/37	USD	5.47	109.47	545.0%	8.80
PERU 5.625 11/18/2050	USD	5.66	99.09	563.6%	14.07
CHILE 2.45 01/31/31	USD	4.86	84.71	486.8%	6.81
CHILE 3.125 01/21/26	USD	5.33	95.48	506.2%	2.37
CHILE 3.625 10/30/42	USD	5.46	78.23	541.9%	13.06
COLOM 11.85 03/09/28	USD	7.68	115.87	760.2%	3.59
COLOM 10.375 01/28/33	USD	8.00	116.02	752.8%	6.49
COLOM 7.375 09/18/37	USD	7.68	97.35	756.6%	8.69
COLOM 6.125 01/18/41	USD	7.90	83.44	765.0%	10.29
MEX 4 10/02/23	MXV	4.58	87.75	457.0%	7.46
MEX5.55 01/45	USD	6.17	92.78	611.1%	12.42

Fuente: Refinitiv

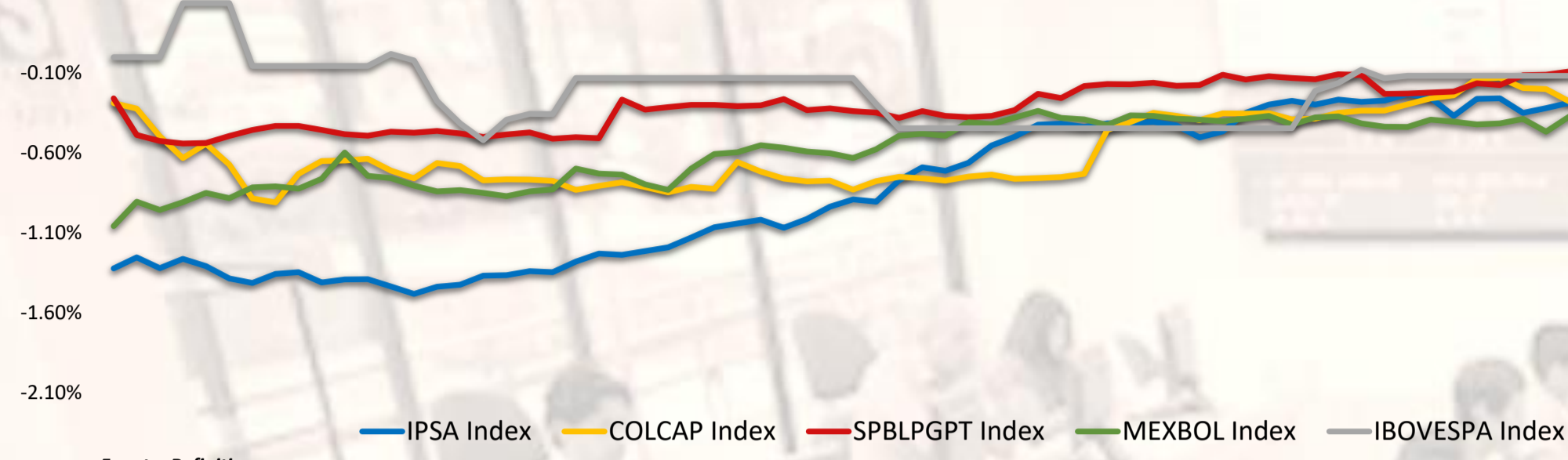
Coordinador Laboratorio de Mercado de Capitales: MS Javier Penny Pestana
Apoyo: Nadia Contreras, Nikolas Díaz, Joseph Martinez y Marcelo Cossar
email: pulsobursatil@ulima.edu.pe

El contenido del presente documento es únicamente informativo. Los datos y opiniones expresados no deben ser interpretados como recomendaciones para la toma de decisiones futuras. Bajo ninguna circunstancia, el Laboratorio de Mercado de Capitales de la Universidad de Lima se hará responsable por el uso de lo expresado en este documento.

PULSO BURSÁTIL

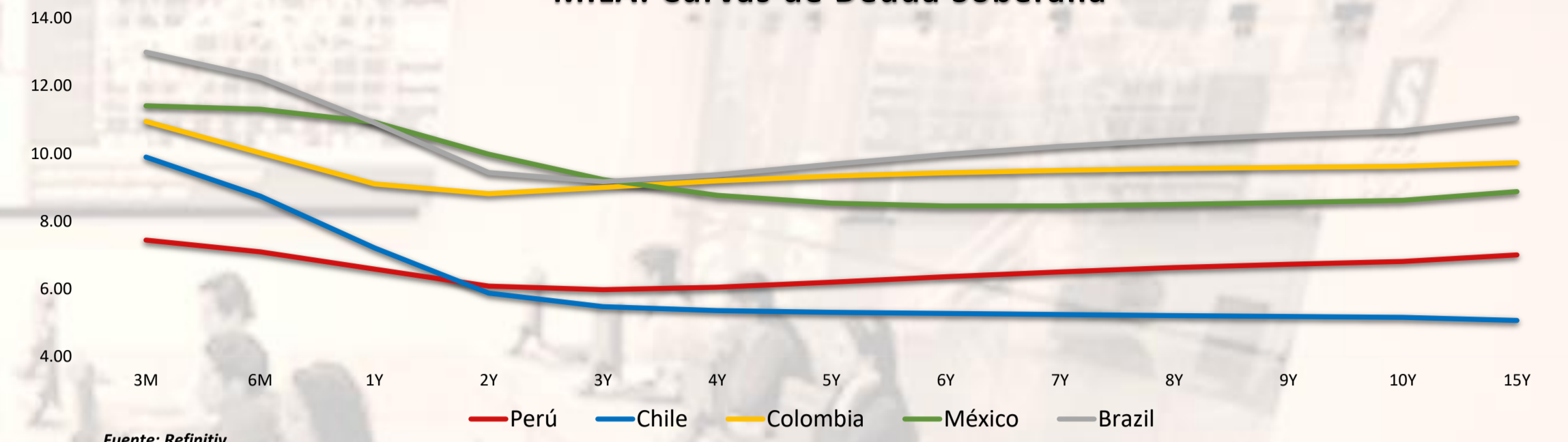
Facultad de Ciencias Empresariales y Económicas
Carrera de Economía
Laboratorio de Mercado de Capitales

MILA: Evolución Intraday



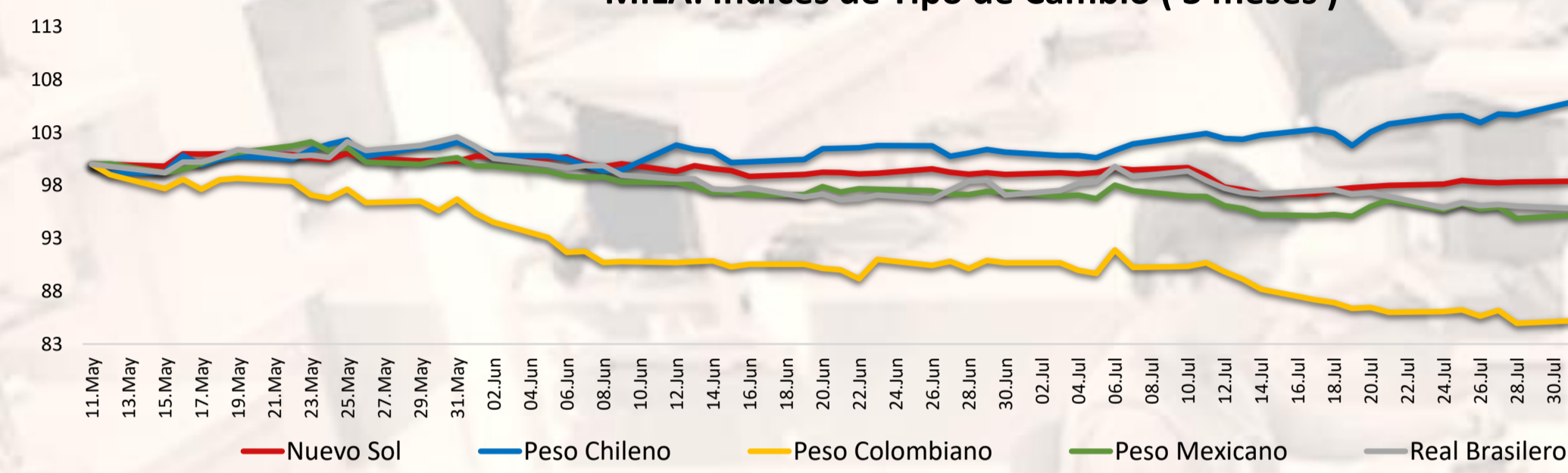
Fuente: Refinitiv

MILA: Curvas de Deuda Soberana



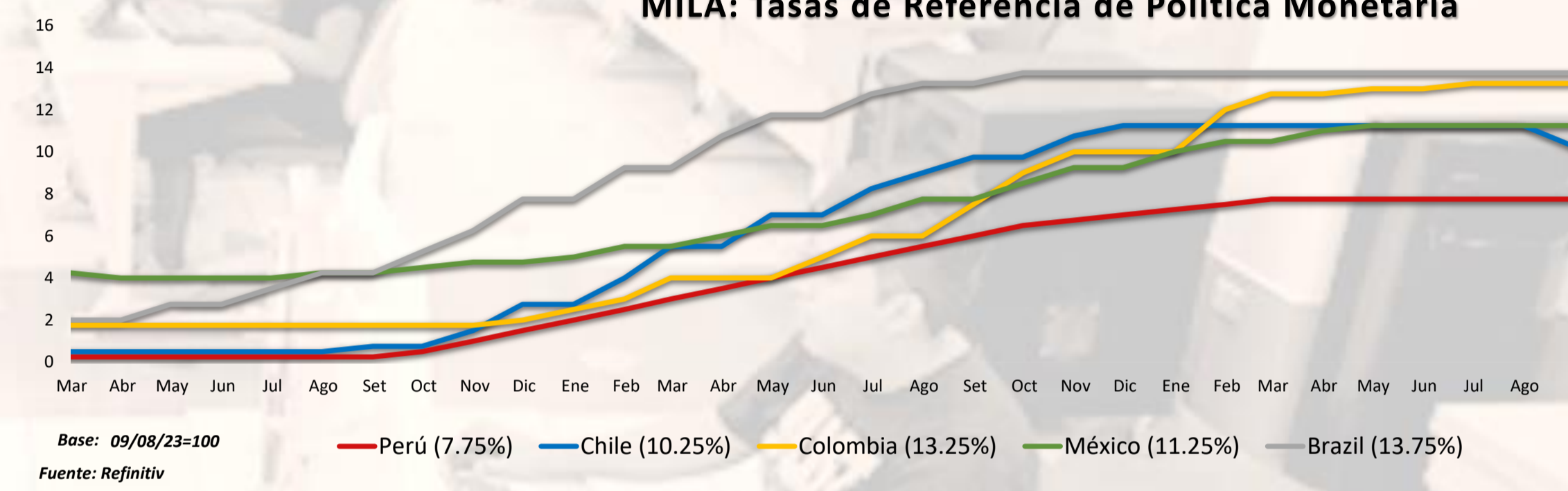
Fuente: Refinitiv

MILA: Índices de Tipo de Cambio (3 meses)



Fuente: Refinitiv

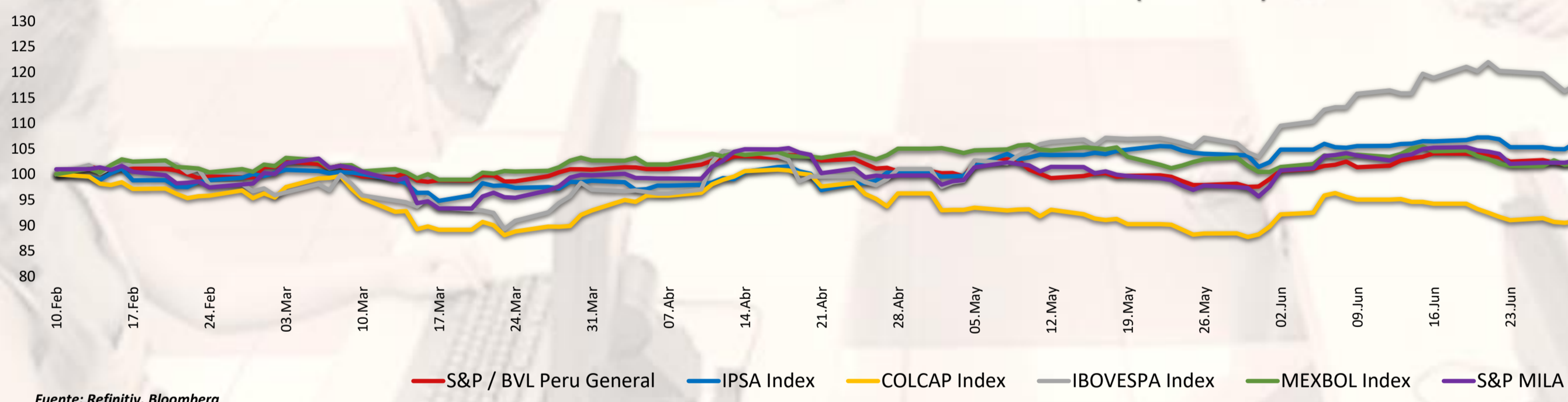
MILA: Tasas de Referencia de Política Monetaria



Base: 09/08/23=100

Fuente: Refinitiv

MILA: Indices Bursátiles (6 meses)

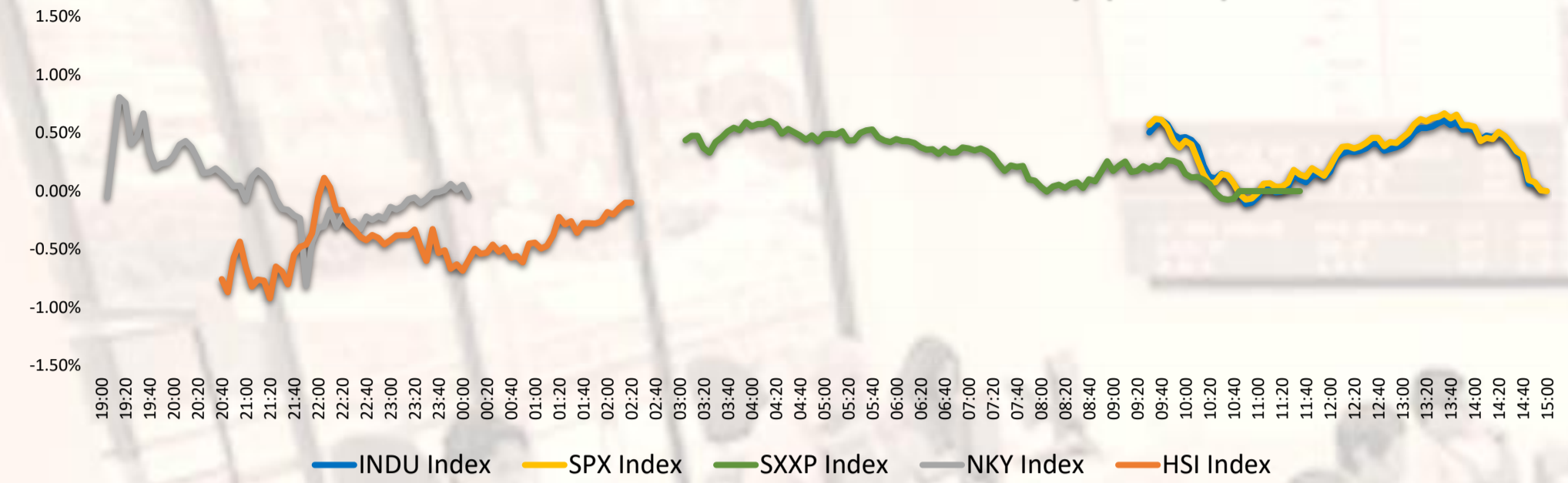


Fuente: Refinitiv, Bloomberg

Coordinador Laboratorio de Mercado de Capitales: MS Javier Penny Pestana
Apoyo: Nadia Contreras, Nikolas Díaz, Joseph Martinez y Marcelo Cossar
email: pulsobursatil@ulima.edu.pe

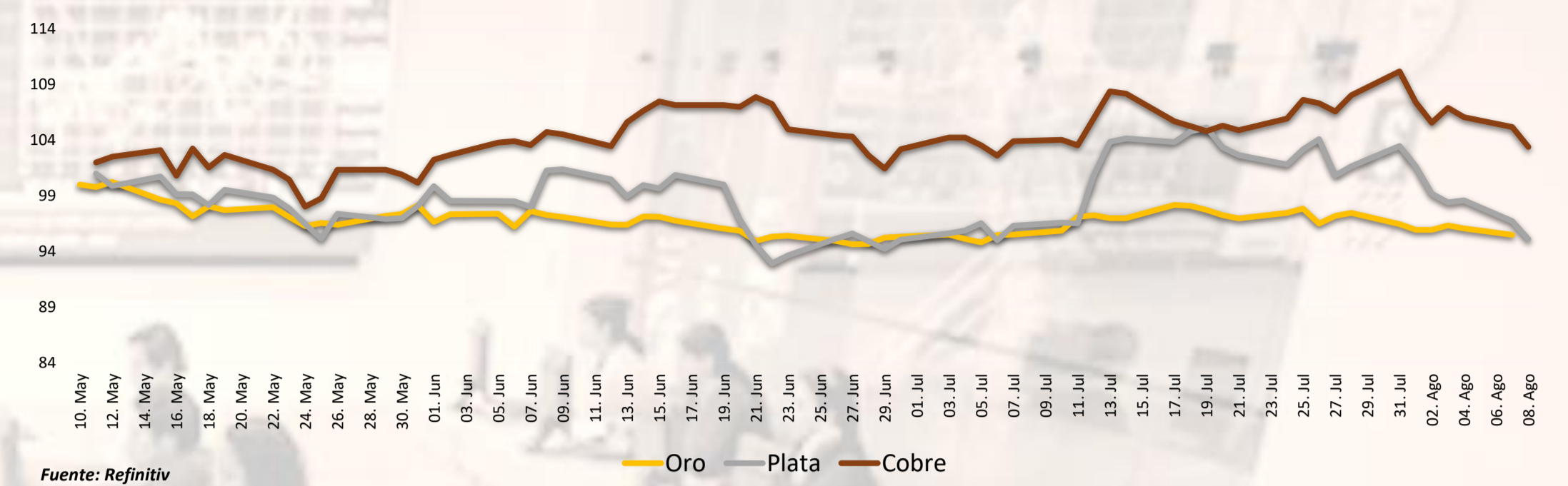
El contenido del presente documento es únicamente informativo. Los datos y opiniones expresados no deben ser interpretados como recomendaciones para la toma de decisiones futuras. Bajo ninguna circunstancia, el Laboratorio de Mercado de Capitales de la Universidad de Lima se hará responsable por el uso de lo expresado en este documento.

Mercado Evolución Intraday (var %)



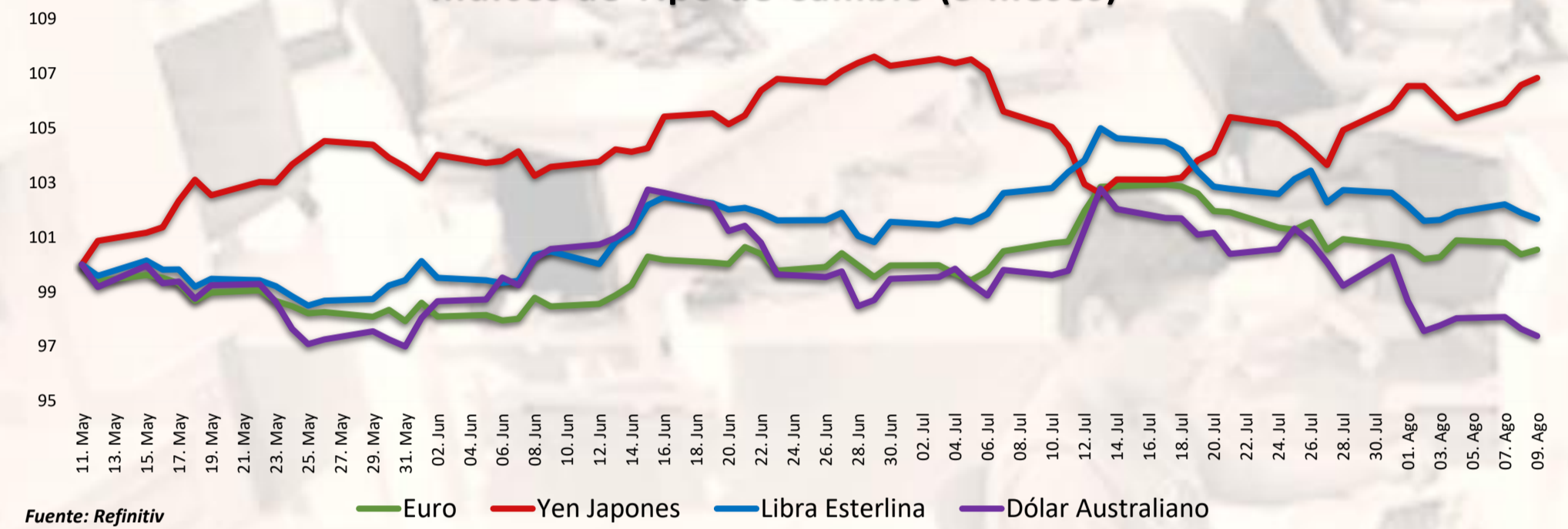
Fuente: Refinitiv, Bloomberg

Índices de Metales principales (3 meses)



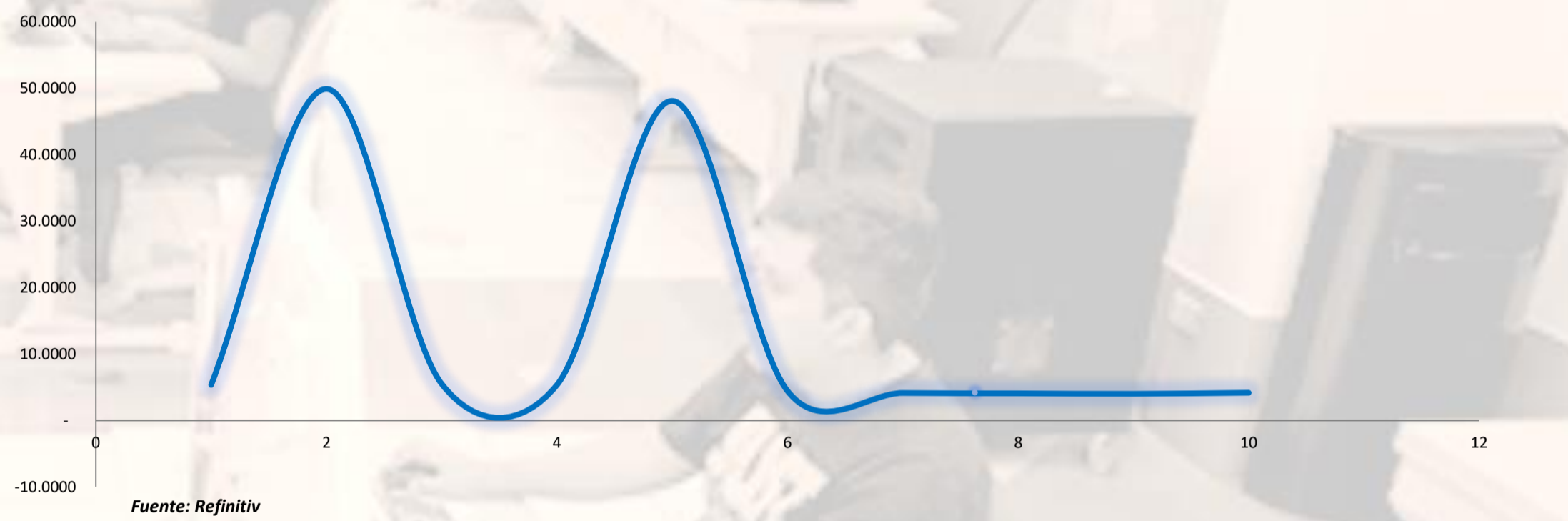
Fuente: Refinitiv

Índices de Tipo de Cambio (3 meses)



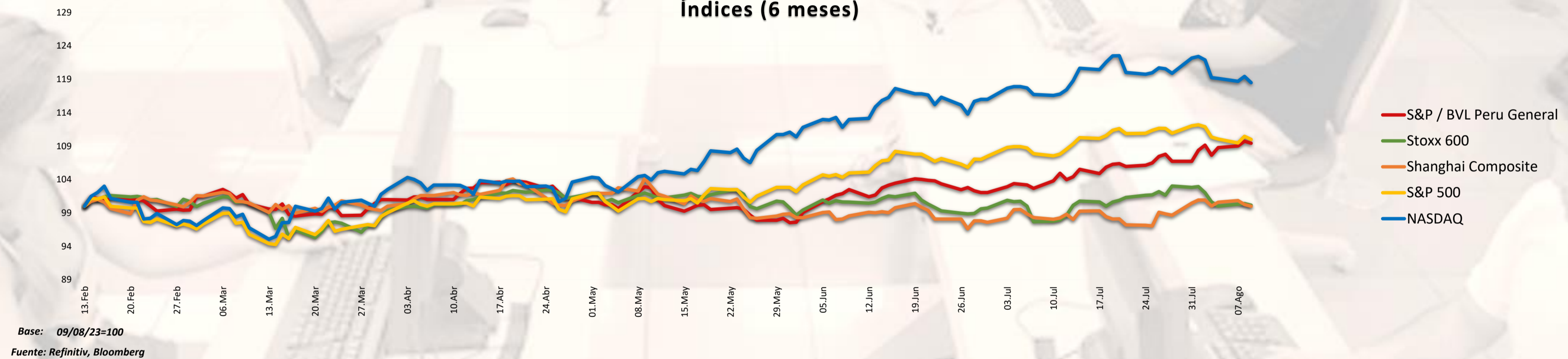
Fuente: Refinitiv

Curva de Rendimiento Bonos Tesoro EEUU (%)



Fuente: Refinitiv

Índices (6 meses)



Base: 09/08/23=100
Fuente: Refinitiv, Bloomberg

Coordinador Laboratorio de Mercado de Capitales: MS Javier Penny Pestana
Apoyo: Nadia Contreras, Nicolás Díaz, Joseph Martinez y Marcelo Cossar
email: pulsobursatil@ulima.edu.pe

RANKING ACCIONES LIMA

Código	Moneda	Precio	1 D*	5 D*	1 M*	YTD*	Frecuencia	Volumen	Beta	Rentabilidad por Dividendos (%)	Precio-Beneficio	Capitalización Bursátil (M US\$)	Sector	Participación Índice
ALICORCL.LM	S/.	6.50	-1.37%	-10.96%	4.00%	0.49%	0.00%	0	0.62	4.22	8.96	216,119	Industrial	4.81%
BACKUSI.LM	S/.	23.00	-0.86%	0.00%	-8.00%	-1.27%	90.00%	0	0.41	6.26	86.03	58,155	Industriales	-6.74%
BAP	US\$	158.08	1.05%	2.51%	8.27%	16.53%	90.00%	182,547	0.99	4.33	8.45	28,786,470	Diversas	4.24%
BVN	S/.	1.55	0.00%	0.65%	-3.13%	7.03%	85.00%	0	0.71	7.57	0.00	64,075	Bancos y Financieras	1.29%
CASAGRCL.LM	S/.	1.55	0.00%	0.65%	-3.13%	7.03%	85.00%	0	0.71	7.57	0.00	64,075	Bancos y Financieras	1.29%
BBVAC1.LM	S/.	1.55	0.00%	0.65%	-3.13%	7.03%	85.00%	0	0.71	7.57	0.00	64,075	Bancos y Financieras	1.29%
CORAREI.LM	S/.	1.05	0.96%	0.02%	-4.48%	-23.90%	80.00%	0	0.98	3.29	0.00	32,410	Industriales	-35.40%
CPAC.K	US\$	5.40	0.37%	-0.37%	3.95%	4.62%	90.00%	6,558	0.48	10.69	21.90	35,529	Industriales	1.65%
CVERDECL.LM	US\$	31.20	0.00%	0.65%	13.11%	9.71%	85.00%	0	1.08	5.05	8.26	79,142	Mineras	8.48%
ENGEPECL.LM	S/.	4.10	3.80%	0.49%	3.80%	19.10%	90.00%	0	0.69	9.66	0.00	2,899,483	Servicios Públicos	47.23%
ENDISPC1.LM	US\$	31.20	0.00%	0.65%	13.11%	9.71%	85.00%	0	1.08	5.05	8.26	79,142	Mineras	8.48%
FERREYCL.LM	S/.	2.49	2.89%	3.75%	11.66%	17.40%	90.00%	0	0.99	9.85	5.46	3,840,033	Diversas	9.46%
AENZACL.LM	S/.	0.45	-10.00%	12.50%	-2.17%	-45.78%	65.00%	0	0.66	0.00	0.00	25,359	Diversas	-52.91%
IFS	US\$	24.98	-1.54%	1.22%	0.85%	6.30%	90.00%	51,098	1.09	4.65	6.10	1,278,543	Diversas	-3.54%
INRETC1.LM	US\$	34.05	0.15%	1.79%	-0.58%	5.85%	80.00%	0	0.73	2.43	14.41	70,384	Diversas	-5.52%
LUSURCL.LM	S/.	15.80	0.00%	0.96%	8.97%	7.52%	85.00%	0	0.56	7.46	0.00	1,933	Servicios Públicos	-11.35%
MINSUR1.LM	S/.	3.90	1.30%	-0.26%	8.33%	9.86%	90.00%	0	1.07	9.78	0.00	16,634	Mineras	-21.77%
SCCO.K	US\$	83.40	-0.29%	1.58%	18.03%	38.10%	90.00%	823,049	1.29	4.78	18.85	68,791,308	Mineras	61.58%
SIDERCL.LM	S/.	1.17	-1.68%	-7.14%	-4.10%	-27.33%	85.00%	0	0.82	45.22	0.00	9,493	Industriales	-29.47%
UNACEMCL.LM	S/.	2.75	0.00%	0.00%	1.85%	8.69%	10.00%	0	-0.02	4.12	0.00	993	Diversas	-8.62%
VOLCABCL.LM	S/.	2.75	0.00%	0.00%	1.85%	8.69%	10.00%	0	-0.02	4.12	0.00	993	Diversas	-8.62%
BROCALCL.LM	S/.	1.55	0.00%	0.65%	-3.13%	7.03%	85.00%	0	0.71	7.57	0.00	64,075	Bancos y Financieras	1.29%
CORARECL.LM	S/.	1.55	0.00%	0.65%	-3.13%	7.03%	85.00%	0	0.71	7.57	0.00	64,075	Bancos y Financieras	1.29%
ENGIECL.LM	S/.	3.40	-1.45%	3.03%	4.62%	-50.05%	90.00%	0	0.93	8.38	5.03	284,329	Servicios Públicos	-20.82%
GBVLACL.LM	S/.	0.45	-10.00%	12.50%	-2.17%	-45.78%	65.00%	0	0.66	0.00	0.00	25,359	Diversas	-52.91%

Cantidad de Acciones: 25
 Fuente: Refinitiv
 Subieron
 Bajaron
 Mantuvieron

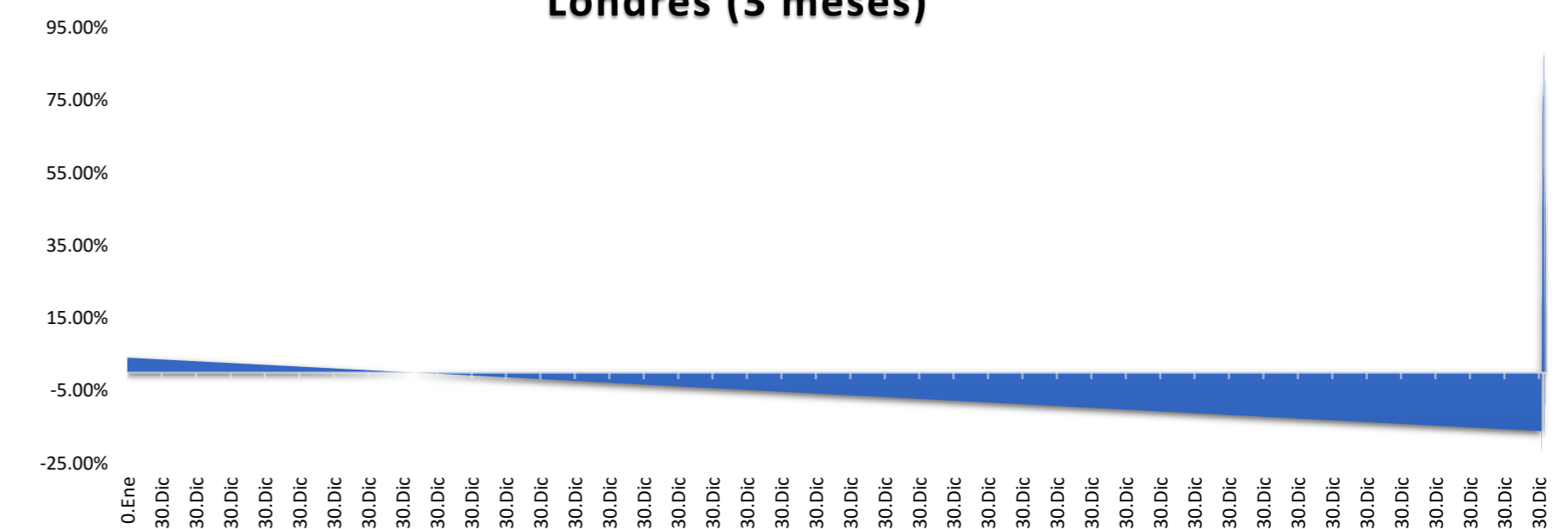
** PER se utiliza en el mercado de valores y moneda original del instrumento
 *Leyenda: Variación 1D: 1 Día; 5D: 5 Días; 1M: 1 Mes; YTD: Var. % a la fecha

Índices Sectoriales

	Cierre	1 D*	5 D*	1 M*	YTD*	Beta
S&P/BVL Consumer Index	1,260.45	-0.55%	-2.79%	-0.27%	2.18%	0.32
S&P/BVL Industrial Index	239.75	0.45%	1.43%	3.97%	-2.87%	0.15
S&P/BVL Financials Index	1,127.51	0.93%	3.75%	5.39%	17.96%	1.48
S&P/BVL Construction Index	214.54	-0.90%	0.14%	-0.68%	-11.75%	0.08
S&P/BVL Public Services Index	1,078.55	0.06%	1.11%	3.69%	39.32%	0.42
S&P/BVL Mining Index	485.36	0.00%	3.92%	17.80%	22.86%	1.58
S&P/BVL Electric Utilities Index	1,052.93	0.06%	1.11%	3.69%	39.32%	0.42

*Leyenda: Variación 1D: 1 Día; 5D: 5 Días; 1M: 1 Mes; YTD: Var. % a la fecha
 Fuente: Refinitiv

Correlación Rend. Índice Minero vs Índice de Metales de Londres (3 meses)



Fuente: Refinitiv

Rating Crédito Latinoamérica

CLASIFICACIONES DE RIESGO

País	Moody/s	Fitch	S&P
Perú	A	BBB	BBB
México	Baa2	BBB-	BBB
Venezuela	WR	WD	NR
Brazil	BB	BB	BB-
Colombia	BB+	BB+	BB+
Chile	AA-	A-	A
Argentina	CCC	WD	CCC-
Panamá	WD	BBB-	BBB

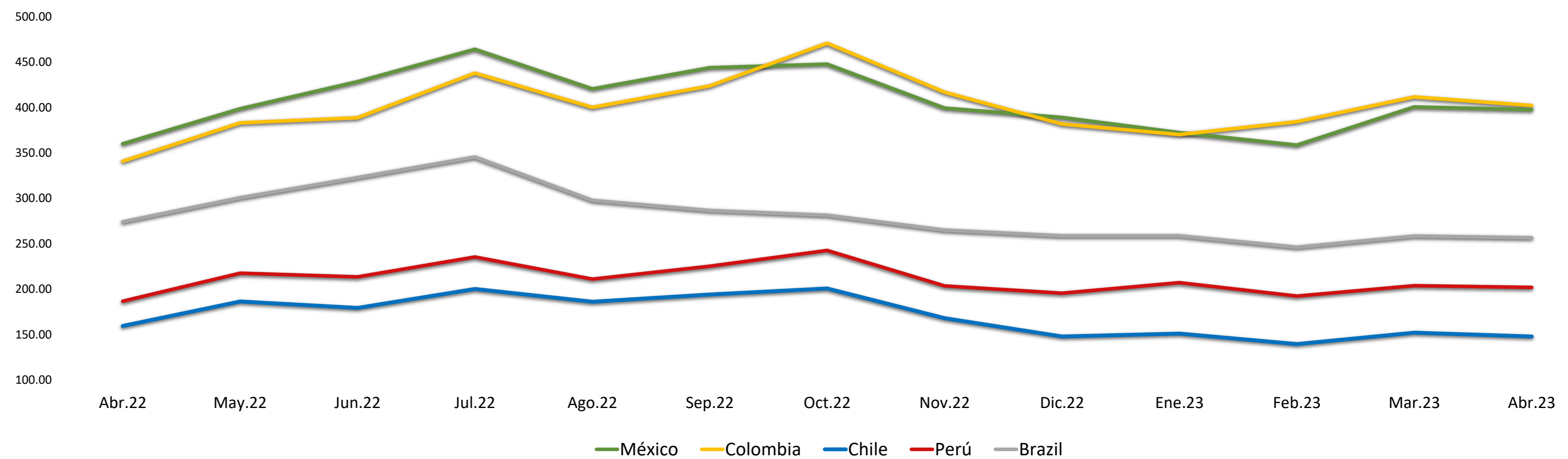
Fuente: Refinitiv, Bloomberg

Leyenda

	Moody/s	Fitch	S&P
Prime	Aaa	AAA	AAA
Alto Grado	Aa1	AA+	AA+
	Aa2	AA	AA
	Aa3	AA-	AA-
Grado Alto Medio	A1	A+	A+
	A2	A	A
	A3	A-	A-
Grado Bajo Medio	Baa1	BBB+	BBB+
	Baa2	BBB	BBB
	Baa3	BBB-	BBB-
Sin Grado de Inversión Especulativo	Ba1	BB+	BB+
	Ba2	BB	BB
	Ba3	BB-	BB-
Altamente Especulativo	B1	B+	B+
	B2	B	B
	B3	B-	B-
Riesgo Sustancial	Caa1	CCC+	CCC+
	Caa2	CCC	CCC
	Caa3	CCC-	CCC-
Extremadamente Especulativo	Ca	CC	CC
		C	C
Poca esperanzas de Pago		RD	SD
Impago	C	DDD	D
		DD	
		D	
Sin Clasificar	WR		NR

Fuente: Refinitiv, Bloomberg

Riesgo País Latinoamérica (pbs)



	Abr.22	May.22	Jun.22	Jul.22	Ago.22	Sep.22	Oct.22	Nov.22	Dic.22	Ene.23	Feb.23	Mar.23	Abr.23
Perú	186.67	217.55	213.55	235.43	211.00	225.27	242.59	203.41	195.50	207.05	192.30	203.83	201.90
Brazil	274.06	300.64	322.82	345.48	297.70	286.56	281.30	264.90	258.64	258.64	246.10	258.35	256.55
Chile	159.44	186.32	179.32	200.10	186.09	194.05	200.69	167.97	147.82	150.95	139.45	152.00	147.75
Colombia	340.78	383.05	388.73	437.86	400.26	423.83	470.84	416.81	381.77	370.18	384.35	411.61	402.15
México	360.00	398.59	428.41	464.10	420.43	443.77	447.72	399.31	389.00	372.32	358.55	400.70	397.60

Fuente: BCRP

Coordinador Laboratorio de Mercado de Capitales: MS Javier Penny Pestana
 Apoyo: Nadia Contreras, Nikolas Díaz, Joseph Martinez y Marcelo Cossar
 email: pulsoBursatil@ulima.edu.pe