

LATINOAMERICA

Lima, 17 de Agosto de 2023

Perú: El índice General de la BVL finalizó la sesión de hoy con un resultado negativo de -0.31%. El índice mantiene una tendencia positiva acumulada anual de +7.02% en moneda local y una tendencia acumulada positiva de +9.57% en moneda ajustada en dólares. Con respecto al S&P/BVL Perú SEL varió en -0.33% mientras que el S&P/BVL LIMA 25 en -0.26%. El spot PEN alcanzó S/.3.7174. Titular: BCR proyecta que la economía peruana crecerá cerca de 2% en el tercer trimestre.

Chile: El índice IPSA culminó el día con un retorno negativo de -1.28%. Los sectores más perjudicados de la jornada fueron Servicios de comunicación (-2.82%) y Productos de consumo no básico (-2.70%). Las acciones con el peor desempeño fueron SACI Falabella (-3.01%) y Enel Americas SA (-2.91%). Titular: Alza del transporte público en Santiago de Chile: cuándo se concretará y la gratuidad por usar código QR.

Colombia: El índice COLCAP concluyó la sesión con un retorno positivo de -0.75%. Los sectores menos perjudicados de la jornada fueron Servicios públicos (-1.35%) y Productos de consumo no básico (-1.34%). Las acciones con mejor desempeño fueron Grupo Aval Acciones y Valores (-4.09%) y Banco de Bogotá SA (-3.58%). Titular: Los gobernadores piden la salida de Velasco: "Esperamos que llegue un ministro de Interior que respete a las regiones"

México: El índice IPC cerró el día en terreno positivo de -1.16%. Los sectores más beneficiados de la jornada fueron Productos de consumo no básico (-3.10%) y Salud (-2.66%). Las acciones con mejor desempeño fueron Alsea SAB de CV (-4.48%) y Cemex SAB de CV (-4.20%). Titular: Fitch advierte de que la deuda de Pemex puede golpear la calificación de México.

Brazil: El índice IBOVESPA cerró el día en terreno negativo de -0.53%. Los sectores más perjudicados de la jornada fueron Productos de consumo no básico (-2.35%) e Industrial (-1.81%). Las acciones con peor desempeño fueron BB Seguridade Participacoes SA (-8.85%) y Globex Utilidades SA (-6.15%). Titular: Brasil limitará emisiones de carbono en plan de transición verde de Lula.

Renta Variable

Más Subieron	Bolsa	Mon.	Precio	▲ %
INDUSTRIAS PENOL	MEX	MXN	282.14	4.80%
INFRAESTRUCTURA	SAO	BRL	6.62	3.28%
AMERICA MOVIL-L	NYQ	USD	22.81	2.75%
TF ADMINISTRADOR	MEX	MXN	33.47	2.64%
FALABELLA SA	SGO	CLP	1,856.50	2.57%

Fuente: Refinitiv

Más Bajaron	Bolsa	Mon.	Precio	▼ %
ISA SA	COL	COP	17,530	-4.05%
BANCOLOMBIA-PREF	COL	COP	32,240	-2.89%
GRUPO AVAL COL	COL	COP	555	-2.10%
BANCO CRED INVER	SGO	CLP	24,001	-2.04%
ENEL AMERIK SGO	SGO	CLP	109	-2.00%

Fuente: Refinitiv

Por Monto Negociado	Bolsa	Monto (US\$)
GRUPO F BANORT-O	MEX	60,562.62
WALMART DE MEXIC	MEX	52,741.72
AERO DEL PACIF-B	MEX	42,416.43
AMERICA MOVIL-L	NYQ	42,384.16
CEMEX SAB-CPO	MEX	23,011.43

Fuente: Refinitiv

Por Volumen	Bolsa	Volumen
ITAU CORPBANCA	SGO	763,205,128.00
ENEL CHILE SA	SGO	324,258,102.00
BANCO SANTANDER	SGO	51,952,725.00
BANCO DE CHILE	SGO	42,316,038.00
CEMEX SAB-CPO	MEX	35,022,798.00

Fuente: Refinitiv

ETFs

	Mon.	Cierre	1 D	5 D	1 M	YTD	Bolsa
ISHARES MSCI ALL PERU CAPPED	USD	31.46	-0.29%	-5.61%	4.00%	-15.43%	PCQ
ISHARES MSCI CHILE CAPPED	USD	28.39	-0.91%	-5.15%	-3.47%	-2.34%	BTQ
GLOBAL X MSCI COLOMBIA	USD	20.68	-0.21%	-5.89%	1.67%	-39.65%	PCQ
ISHARES MSCI MEXICO CAPPED	USD	159.07	-0.82%	-2.34%	0.14%	13.13%	LSE
ISHARES MSCI EMERGING MARKETS	USD	38.66	0.23%	-3.71%	-0.74%	-14.37%	PCQ
VANGUARD FTSE EMERGING MARKETS	CAD	32.61	0.46%	-2.51%	1.34%	-6.02%	TOR
ISHARES CORE MSCI EMERGING MARKETS	USD	48.34	0.27%	-3.46%	-0.53%	-12.98%	PCQ
ISHARES JP MORGAN EMERGING MARKETS BONDS	USD	84.19	-0.08%	-2.14%	-0.59%	-13.88%	NMQ
MORGAN STANLEY EMERGING MARKETS DOMESTIC	USD	4.65	0.00%	-3.33%	-0.64%	-6.81%	NYQ
ISHARES MSCI BRAZIL ETF	USD	30.32	-0.66%	-4.62%	-3.01%	-19.81%	PCQ

Fuente: Refinitiv

Principales índices

	Cierre	1 D	5 D	1 M	YTD	Cap. Burs. (US\$ Mill.)
▼ IPSA (Chile)	6,133.47	-1.28%	-2.49%	5.89%	24.24%	121,157
▼ IGPA (Chile)	31,193.65	-1.30%	-2.59%	4.86%	23.70%	147,719
▲ COLSC (Colombia)	835.08	0.11%	-2.39%	-0.64%	-19.01%	3,478
▼ COLCAP (Colombia)	1,134.99	-0.75%	-1.55%	1.79%	-29.77%	60,764
▼ S&P/BVL LIMA (Peru)	22,827.07	-0.31%	-3.51%	2.47%	-8.38%	111,130
▼ S&P/BVL SEL (Peru)	591.94	-0.33%	-2.51%	4.42%	-8.58%	95,178
▼ S&P/BVL LIMA 25	30,824.60	-0.26%	-1.36%	3.21%	-13.40%	110,616
▼ IPC (México)	53,210.32	-1.15%	-1.26%	-0.37%	-5.88%	404,472
▼ S&P MILA 40	496.43	-0.74%	-5.31%	1.57%	-12.78%	232,469
▼ IBOVESPA (Brazil)	23,076.59	-0.5%	-4.8%	-3.2%	-8.9%	671,518

*Leyenda: Variación 1D: 1 Día; 5D: 5 Días; 1M: 1 Mes; YTD: Var. % a la fecha
Fuente: Refinitiv, Bloomberg

Monedas

	Precio	1 D*	5 D*	1 M*	YTD*
▼ Sol (PEN)	3.70	-0.15%	1.47%	1.92%	0.71%
▼ Peso Chileno (CLP)	866.83	-0.26%	2.50%	8.06%	10.30%
▼ Peso Colombiano (COP)	4,110.50	-0.54%	3.76%	-2.77%	9.09%
▼ Peso Mexicano (MXN)	17.11	-0.14%	-0.13%	-0.70%	-13.80%
▼ Real Brasileiro (BRL)	4.98	-0.17%	1.78%	1.22%	5.07%

*Leyenda: Variación 1D: 1 Día; 5D: 5 Días; 1M: 1 Mes; YTD: Var. % a la fecha

Fuente: Refinitiv

Renta Fija

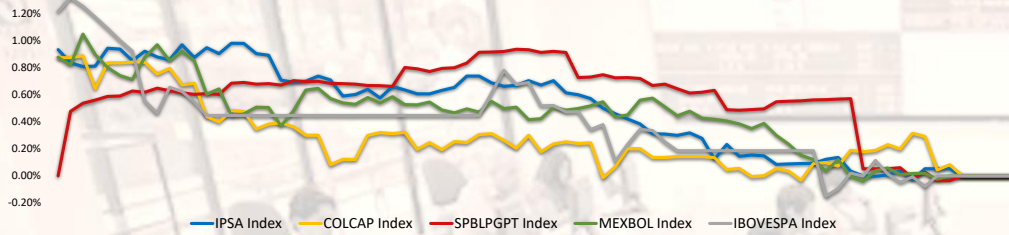
Instrumento	Moneda	Precio	Bid Yield (%)	Ask Yield (%)	Duración
PERU 7.35 07/21/25	USD	5.82	102.62	561.2%	1.83
PERU 4.125 08/25/27	USD	5.38	95.38	534.8%	3.66
PERU 8.75 11/21/33	USD	5.83	122.57	571.2%	7.21
PERU 6.55 03/14/37	USD	5.72	107.72	563.3%	8.73
PERU 5.625 11/18/2050	USD	5.89	96.73	581.0%	13.84
CHILE 2.45 01/31/31	USD	5.17	83.63	506.8%	6.78
CHILE 3.125 01/21/26	USD	5.24	95.14	523.4%	2.35
CHILE 3.625 10/30/42	USD	5.81	75.32	571.7%	12.88
COLOM 11.85 03/09/28	USD	7.62	115.69	763.0%	3.57
COLOM 10.375 01/28/33	USD	8.07	114.68	770.4%	6.47
COLOM 7.375 09/18/37	USD	7.94	95.35	780.5%	8.60
COLOM 6.125 01/18/41	USD	8.14	81.77	785.0%	10.18
MEX 4 10/02/23	MXV	4.63	87.90	456.0%	7.44
MEX5.55 01/45	USD	6.41	90.67	630.2%	12.26

Fuente: Refinitiv

Coordinador Laboratorio de Mercado de Capitales: MS Javier Penny Pestana
Apoyo: Nadia Contreras, Nikolas Díaz, Joseph Martinez y Marcelo Cossar
email: pulsobursatil@ulima.edu.pe

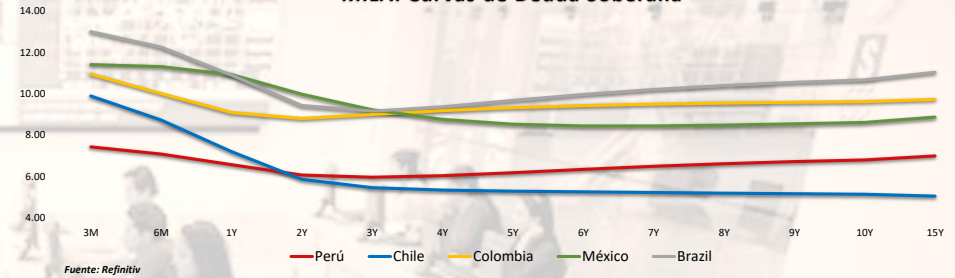
El contenido del presente documento es únicamente informativo. Los datos y opiniones expresados no deben ser interpretados como recomendaciones para la toma de decisiones futuras. Bajo ninguna circunstancia, el Laboratorio de Mercado de Capitales de la Universidad de Lima se hará responsable por el uso de lo expresado en este documento.

MILA: Evolución Intraday



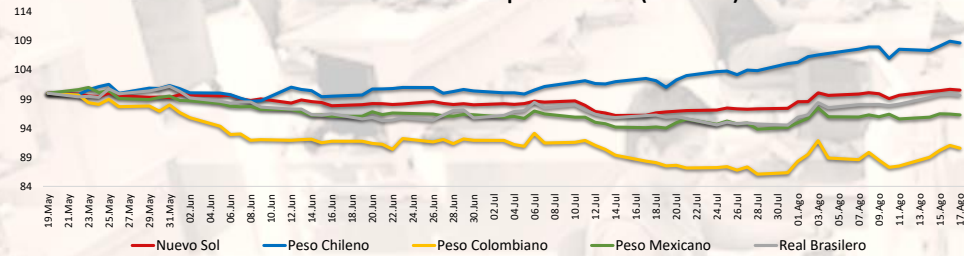
Fuente: Refinitiv

MILA: Curvas de Deuda Soberana



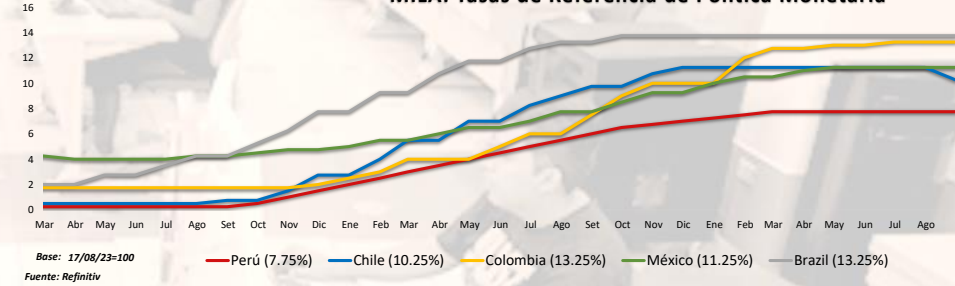
Fuente: Refinitiv

MILA: Índices de Tipo de Cambio (3 meses)



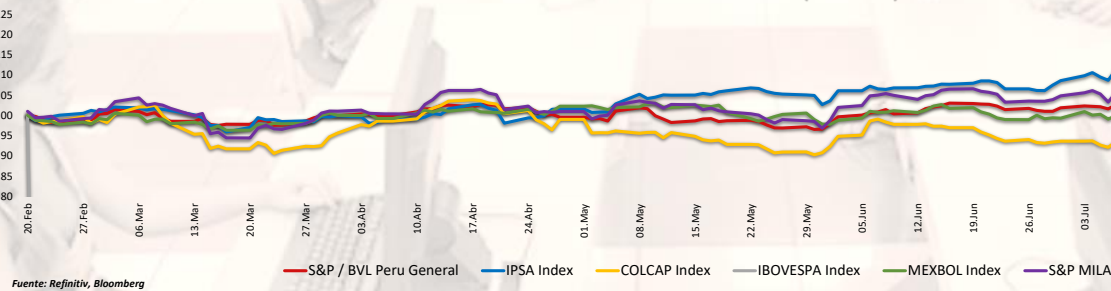
Fuente: Refinitiv

MILA: Tasas de Referencia de Política Monetaria



Fuente: Refinitiv

MILA: Índices Bursátiles (6 meses)



Fuente: Refinitiv, Bloomberg

Coordinador Laboratorio de Mercado de Capitales: MS Javier Penny Pestana
Apoyo: Nadia Contreras, Nikolas Díaz, Joseph Martínez y Marcelo Cossar
email: pulsobursatil@ulima.edu.pe

PULSO BURSÁTIL

Facultad de Ciencias Empresariales y Económicas
Carrera de Economía
Laboratorio de Mercado de Capitales

MUNDO

Estados Unidos:

El mercado estadounidense cerró con rendimientos negativos. El índice DOW JONES cerró a la baja, donde el alza de los precios del petróleo impulsó las acciones de Exxon Mobil y Chevron, ya que las materias primas se vieron favorecidas por la esperanza de que el banco central de China tratará de reforzar el mercado inmobiliario y la economía en general. El índice S&P 500 también terminó con pérdidas. En un contexto las actas de la reunión de julio de la Reserva Federal mostraron que la mayoría de los responsables políticos daban prioridad a la lucha contra la inflación, mientras que otros miembros pedían cautela contra un endurecimiento excesivo. Por último, el índice NASDAQ finalizó con rendimientos negativos. Donde la postura de línea dura elevó los rendimientos de los bonos del Tesoro a 10 años a su nivel más alto en casi 16 años, presionando al sector tecnológico, sensible a los tipos, con caídas de Meta (-3,1%) y Apple (-1,5%). De este modo, DOW JONES -0.84%, S&P 500 -0.77% y NASDAQ -1.17% terminaron el día con resultados negativos.

Europa:

Los principales índices europeos terminaron la sesión con rendimientos negativos. El índice paneuropeo STOXX 600 cerró a la baja, en un contexto en donde las importaciones cayeron un 17.7% interanual, debido principalmente a las menores adquisiciones de materias primas (-30.3%); materias primas brutas (-29.4%); combustibles minerales, lubricantes (-47.5%); productos manufacturados (-8.3%) y productos manufacturados diversos (-7.2%). El mercado inglés, reflejado en el FTSE 100, cerró con resultados negativos, en un contexto de creciente preocupación por que los bancos centrales mantengan los tipos de interés restrictivos durante un periodo prolongado, lo que dificultaría el crecimiento. Asimismo, las acciones del sector inmobiliario cerraron en números rojos, ya que los rendimientos de los bonos Gilt a largo plazo alcanzaron máximos de 15 años. Del mismo modo, reflejado en el índice DAX, el mercado alemán, cerró en terreno negativo, debido a que el procesador de pagos neerlandés Adyen NV cayó más de un 20% después de que los beneficios del primer semestre incumplieran las expectativas, mientras que BAE Systems bajó más de un 4% después de que la mayor empresa de defensa británica dijera que había acordado comprar los activos aeroespaciales de Ball Corp por unos 5 550 millones de dólares en efectivo. El mercado francés cerró con pérdidas, pese a que la inflación general se ralentizó a su nivel más bajo en 17 meses y la tasa subyacente alcanzó su nivel más bajo en 9 meses. A nivel empresarial, WorldLine (-2%) registró las mayores pérdidas, provocadas por una fuerte caída del 22.6% de las acciones del procesador de pagos holandés Adyen, debido a los decepcionantes resultados del primer semestre. De este modo, FTSE 100 -0.63%; CAC 40 -0.94%; DAX -0.71%; STOXX 600 -0.90% terminaron en niveles negativos.

Asia:

Los principales índices asiáticos cerraron con rendimientos en su mayoría positivos. El mercado chino acabó con rendimientos positivos, revertiendo las pérdidas de principios de la sesión, ya que los inversores mantenían la esperanza de que Pekín ofrezca medidas de estímulo más contundentes para promover el crecimiento. En los últimos acontecimientos, el primer ministro chino, Li Qiang, declaró el miércoles que el Gobierno trabajaría para alcanzar sus objetivos económicos para este año, instando a ampliar la demanda interna e impulsar el consumo. En línea, el índice Hang Seng cerró a la baja, registró pérdidas de alrededor del 19% desde su máximo de enero, debido a los crecientes temores sobre el contagio de una caída del sector inmobiliario en China, ya que el promotor Country Garden, que antes gozaba de buena salud, se encuentra ahora al borde del impago. El mercado surecoreano terminó con resultados negativos. El mercado japonés cerró en rojo. Las pérdidas fueron impulsadas por Rakuten (-4,25%), Oki Electric (-3,96%) y CyberAgent (-3,86%). Las mayores subidas correspondieron a Chiba Bank (3,22%), Fujikura (3,10%) y Subaru Corporation (2,33%). El mercado australiano terminó con pérdidas, los inversores reaccionaron a los datos que mostraban que la tasa de desempleo de Australia subió a un máximo de tres meses del 3,7% en julio, superando las previsiones de un leve repunte hasta el 3,6%. De esta forma, NIKKEI -0.44%; HANG SENG -0.01%; CSI 300 +0.33%; S&P/ASX 200 -0.68%; KOSPI -0.23%; SHANGHAI COMPOSITE +0.43% terminaron con rendimientos en su mayoría positivos.

ETFs

	Mon.	Cierre	1 D	5 D	1 M	YTD	Bolsa
SPDR S&P 500 ETF TRUST	Access Denied: User req	436.29	-0.76%	-2.16%	-0.77%	-3.40%	nied: User req to PE(64)
ISHARES MSCI EMERGING MARKETS ETF	USD	38.66	0.23%	-3.71%	-0.74%	-14.37%	PCQ
ISHARES IBOXX \$ HIGH YIELD CORPORATE BOND ETF	Access Denied: User req	74.04	-0.42%	-1.20%	0.35%	-10.03%	nied: User req to PE(64)
FINANCIAL SELECT SECTOR SPDR FUND	Access Denied: User req	33.99	-0.50%	-2.47%	1.34%	-11.30%	nied: User req to PE(64)
VANECK GOLD MINERS ETF	Access Denied: User req	27.61	-0.79%	-5.35%	-5.02%	-28.01%	nied: User req to PE(64)
ISHARES RUSSELL 2000 ETF	Access Denied: User req	183.65	-1.18%	-3.71%	0.48%	-10.53%	nied: User req to PE(64)
SPDR GOLD SHARES	Access Denied: User req	175.30	-0.15%	-1.30%	-1.13%	-2.96%	nied: User req to PE(64)
ISHARES 20+ YEAR TREASURY BOND ETF	Access Denied: User req	93.44	-0.43%	-2.25%	-6.26%	-29.25%	nied: User req to PE(6561)
INVESCO QQQ TRUST SERIES 1	Access Denied: User req	358.58	-1.09%	-2.72%	-2.42%	-1.09%	ied: User req to PE(6561)
ISHARES BIOTECHNOLOGY ETF	Access Denied: User req	125.56	-0.49%	-2.04%	0.09%	-3.64%	ied: User req to PE(6560)
ENERGY SELECT SECTOR SPDR FUND	Access Denied: User req	87.94	1.20%	-0.68%	11.19%	15.04%	nied: User req to PE(64)
PROSHARES ULTRA VIX ST FUTURES ETF	Access Denied: User req	19.83	6.90%	9.26%	-2.12%	-85.27%	nied: User req to PE(64)
UNITED STATES OIL ETF	Access Denied: User req	71.98	0.85%	-2.99%	11.70%	-2.89%	nied: User req to PE(64)
ISHARES MSCI BRAZIL ETF	USD	30.32	-0.66%	-4.62%	-3.01%	-19.81%	PCQ
SPDR S&P OIL & GAS EXP & PRODUCTION ETF	Access Denied: User req	146.36	-1.03%	-0.48%	16.93%	8.78%	nied: User req to PE(64)
UTILITIES SELECT SECTOR SPDR FUND	Access Denied: User req	63.16	-0.22%	-1.65%	-4.11%	-15.18%	nied: User req to PE(64)
ISHARES US REAL ESTATE ETF	Access Denied: User req	82.93	-0.69%	-3.48%	-4.55%	-23.37%	nied: User req to PE(64)
SPDR S&P BIOTECH ETF	Access Denied: User req	76.95	-1.45%	-3.74%	-5.84%	-14.39%	nied: User req to PE(64)
ISHARES IBOXX \$ INVESTMENT GRADE CORP BOND ETF	Access Denied: User req	103.71	-0.27%	-1.61%	-1.83%	-14.25%	nied: User req to PE(64)
ISHARES JP MORGAN US EMERGING MARKETS BOND ETF	USD	84.19	-0.08%	-2.14%	-0.59%	-13.88%	NMQ
REAL ESTATE SELECT SECT SPDR FUND	Access Denied: User req	36.09	-0.74%	-3.30%	-4.95%	-25.31%	nied: User req to PE(64)
ISHARES CHINA LARGE-CAP ETF	Access Denied: User req	26.85	0.75%	-6.87%	0.94%	-16.02%	nied: User req to PE(64)
CONSUMER STAPLES SPDR FUND	Access Denied: User req	72.75	-0.97%	-2.58%	-2.26%	-4.97%	nied: User req to PE(64)
VANECK JUNIOR GOLD MINERS ETF	Access Denied: User req	33.37	-0.63%	-4.58%	-3.30%	-28.80%	nied: User req to PE(64)
SPDR BLOOMBERG HIGH YIELD BOND ETF	Access Denied: User req	90.80	-0.47%	-1.18%	0.31%	-11.41%	nied: User req to PE(64)
VANGUARD REAL ESTATE INDEX FUND ETF	Access Denied: User req	80.19	-0.80%	-3.62%	-4.44%	-26.00%	nied: User req to PE(64)
DIREXION DAILY GOLD MINERS INDEX BULL 2X SHARES	Access Denied: User req	28.72	-1.81%	-10.64%	-11.36%	-59.44%	nied: User req to PE(64)
PROSHARES ULTRA SHORT 20+ YEAR TREASURY	Access Denied: User req	35.57	0.94%	5.05%	13.97%	73.68%	nied: User req to PE(64)
ISHARES MSCI EAFE ETF	Access Denied: User req	69.84	-0.71%	-3.83%	-0.75%	-5.11%	nied: User req to PE(64)
ISHARES PREFERRED AND INCOME SECURITIES ETF	Access Denied: User req	30.19	-0.36%	-1.47%	-0.79%	-17.11%	ied: User req to PE(6561)
WISDOMTREE JAPAN HEDGED EQUITY ETF	Access Denied: User req	82.43	-0.64%	-2.99%	0.52%	28.76%	nied: User req to PE(64)
GRAYSCALE BITCOIN TRUST (BTC)	Access Denied: User req	18.53	-4.76%	-6.40%	-7.70%	-39.31%	ied: User req to PE(5810)

Fuente: Refinitiv

Principales índices

	Cierre	1 D	5 D	1 M	YTD	Cap. Burs. (US\$ Mill.)
▲ Dow Jones (EEUU)	53.86	1.01%	-3.79%	2.07%	-15.47%	195,627
▼ Standard & Poor's 500 (EEUU)	4,370.36	-0.77%	-2.20%	-0.93%	-3.53%	38,328
▼ NASDAQ Composite (EEUU)	13,316.93	-1.17%	-2.95%	-2.65%	-6.35%	22,526
▼ Stoxx EUROPE 600 (Europa)	451.19	-0.90%	-2.81%	0.89%	-1.02%	315,302,929
▼ DAX (Alemania)	28.53	-0.35%	-2.66%	0.25%	1.49%	89
▼ FTSE 100 (Reino Unido)	7,310.21	-0.63%	-4.05%	0.41%	-2.73%	294
▼ CAC 40 (Francia)	7,191.74	-0.94%	-3.25%	1.55%	7.99%	2,711,497
▼ IEXX 35 (España)	9,278.00	-0.78%	-2.36%	-0.08%	9.86%	668,519
▲ MSCI AC Asia Pacific Index	502.83	0.00%	-3.59%	-1.53%	-14.97%	21,254
▼ HANG SENG (Hong Kong)	18,326.63	-0.01%	-4.79%	-1.11%	-16.69%	21,108
▼ SHANGHAI SE Comp. (China)	3,163.74	0.43%	-2.79%	-1.31%	-2.72%	43,954,656
▼ NIKKEI 225 (Japón)	31,626.00	-0.44%	-2.61%	-3.50%	13.67%	569,729
▼ S&P / ASX 200 (Australia)	7,146.00	-0.68%	-2.87%	-0.24%	-4.71%	44,709
▲ KOSPI (Corea del Sur)	2,519.85	-0.23%	-3.14%	-1.43%	-8.62%	7,998,421

*Leyenda: Variación 1D: 1 Día; 5D: 5 Días; 1M: 1 Mes; YTD: Var. % a la fecha

Fuente: Refinitiv, Bloomberg

Renta Variable

Estados Unidos (Acciones del SPX Index)

Más Subieron	Mon.	Precio	▲%	Bolsa	Más Bajaron	Mon.	Precio	▼%	Bolsa
WESTERN DGTL C/d	USD	36.75	11.26%	NSQ	ONEOK INC/d	USD	57.95	-9.06%	NYQ
COMERICA INC/d	USD	34.3	7.29%	NYQ	PORWALAU-X/d	INR	28.45	-4.85%	BSE
KEYCORP NEW/d	USD	9.59	6.67%	NYQ	FIRST SOLAR/d	USD	221.59	-4.36%	NSQ
DISH NETWORK A/d	USD	6.57	6.66%	NSQ	TRACTOR SUPPLY/d	USD	231.53	-3.50%	NSQ
MICRON TECH/d	USD	64.64	6.11%	NSQ	AMEREN CORP/d	USD	85.06	-3.03%	NYQ

Fuente: Refinitiv

Europa (Acciones del STOXX EUROPE 600)

Más Subieron	Mon.	Precio	▲%	Bolsa	Más Bajaron	Mon.	Precio	▼%	Bolsa
C3AI INC A ORD/d	USD	23.97	23.43%	NYQ	GREEN RS FDS O/d	CAD	(en blanco)	-100.00%	CVÉ
PLAYAGS INC OR/d	USD	6.14	15.85%	NYQ	LUMINEX RESOUR/d	CAD	(en blanco)	-100.00%	CVE
BLEND LABS A O/d	USD	1.11	15.30%	NYQ	BARSELE MINERA/d	CAD	(en blanco)	-100.00%	CVE
SAMHALLSBYGG/d	SEK	6.724	10.59%	STO	MANILLA BULLETI/d	PHP	(en blanco)	-100.00%	PHS
HEICO CORP/d	USD	178.9	7.80%	NYQ	AKZO NOBEL/d	EUR	(en blanco)	-100.00%	CHI

Fuente: Refinitiv

Monedas

	Precio	1 D*	5 D*	1 M*	YTD*
▼ Euro	1.0871	-0.01%	-0.98%	-0.15%	-1.75%
▲ Yen	145.81	0.16%	0.75%	1.21%	19.85%
▲ Yuan	7.291	0.13%	1.03%	0.57%	15.01%
▲ Won Koreano	1339.42	0.22%	1.71%	2.32%	10.32%
▲ Libra Esterlina	1.2745	0.33%	0.55%	0.04%	-2.95%
▲ Dólar de Hong Kong	7.8296	0.08%	0.13%	0.10%	-0.03%
▼ Dólar Australiano	0.6402	-0.81%	-1.70%	-3.37%	-14.41%

*Leyenda: Variación 1D: 1 Día; 5D: 5 Días; 1M: 1 Mes; YTD: Var. % a la fecha

Materias Primas

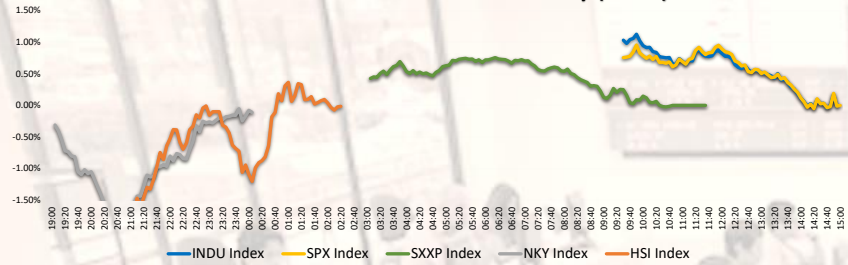
	Precio	1 D*	5 D*	1 M*	YTD*
Oro (US\$ Oz. T) (LME)	8115.25	0.00%	-2.80%	-1.59%	-21.72%
Plata (US\$ Oz. T) (LME)	2279.25	0.00%	-8.26%	-3.29%	-46.15%
Cobre (US\$ TM) (LME)	80.11	0.92%	-3.27%	11.59%	-3.07%
Zinc (US\$ TM) (LME)	24746	0.00%	-7.18%	-15.39%	-43.58%
Petróleo WTI (US\$ Barril) (NYM)	2123.22	0.00%	-0.41%	3.16%	-12.28%
Etaño (US\$ TM) (LME)	#N/A N/A	#VALOR!	#VALOR!	#VALOR!	#VALOR!
Plomo (US\$ TM) (LME)	24	-0.79%	0.21%	3.23%	34.53%
Asúcar #11 (US\$ Libra) (NYB-ICE)	3488	1.04%	3.87%	4.90%	31.87%
Cacao (US\$ TM) (NYB-ICE)	0	0.00%	0.00%	0.00%	0.00%
Café Arábica (US\$ TM) (NYB-ICE)	0	0.00%	0.00%	0.00%	0.00%

*Leyenda: Variación 1D: 1 Día; 5D: 5 Días; 1M: 1 Mes; YTD: Var. % a la fecha

Coordinador Laboratorio de Mercado de Capitales: MS Javier Penny Pestana
Apoyo: Nadia Contreras, Nikolas Díaz, Joseph Martínez y Marcelo Cossar
email: pulsobursatil@ulima.edu.pe

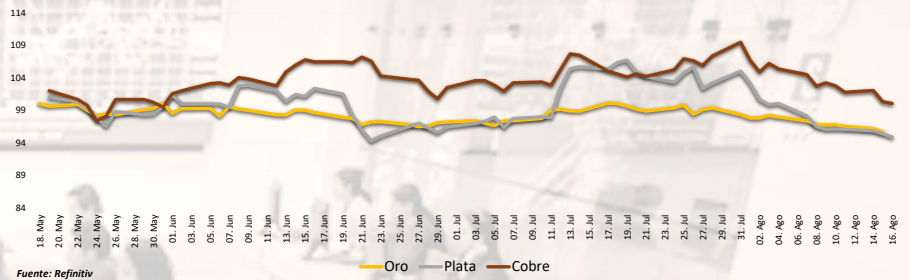
El contenido del presente documento es únicamente informativo. Los datos y opiniones expresados no deben ser interpretados como recomendaciones para la toma de decisiones futuras. Bajo ninguna circunstancia, el Laboratorio de Mercado de Capitales de la Universidad de Lima se hará responsable por el uso de lo expresado en este documento.

Mercado Evolución Intraday (var %)



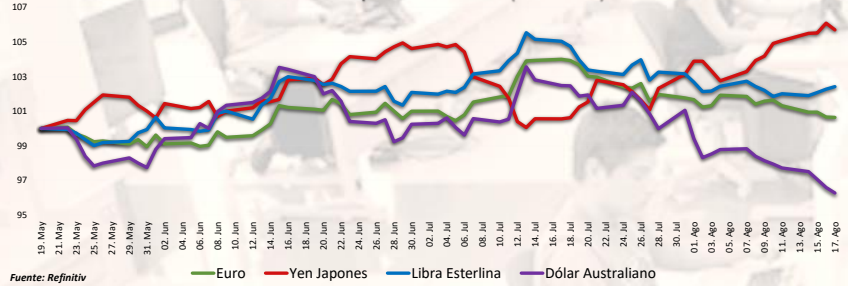
Fuente: Refinitiv, Bloomberg

Índices de Metales principales (3 meses)



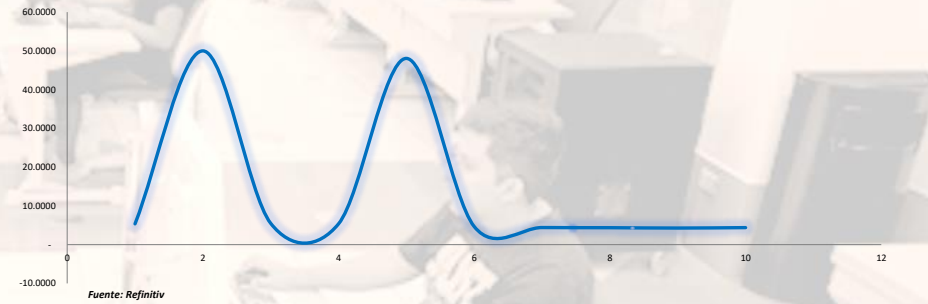
Fuente: Refinitiv

Índices de Tipo de Cambio (3 meses)



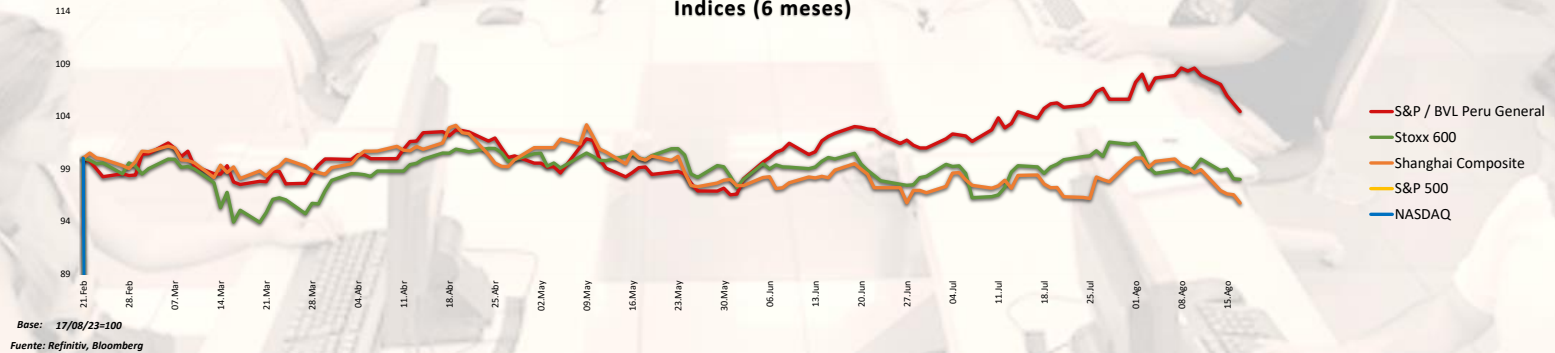
Fuente: Refinitiv

Curva de Rendimiento Bonos Tesoro EEUU (%)



Fuente: Refinitiv

Índices (6 meses)



Base: 17/08/23=100
Fuente: Refinitiv, Bloomberg

Coordinador Laboratorio de Mercado de Capitales: MS Javier Penny Pestana
Apoyo: Nadia Contreras, Níkolás Díaz, Joseph Martínez y Marcelo Cossar
email: pulsobursatil@ulima.edu.pe

RANKING ACCIONES LIMA

Código	Moneda	Precio	1 D*	5 D*	1 M*	YTD*	Frecuencia	Volumen	Beta	Rentabilidad por Dividendos (%)	Precio-Beneficio	Capitalización Bursátil (M US\$)	Sector	Participación Índice
▲ ALCORCLIM	US\$	6.30	0.80%	-1.56%	-1.56%	-2.60%	0.00%	0	0.63	4.45	8.41	945,648	Industrial	-4.80%
▼ BACKUSLIM	US\$	22.50	-2.17%	-2.60%	-6.25%	-3.42%	90.00%	0	0.42	6.68	85.29	10,349	Industriales	-2.33%
▼ BAP	US\$	138.93	-0.76%	-11.91%	-8.42%	2.41%	90.00%	0	1.01	4.84	7.53	36,974,253	Diversas	-1.05%
▼ BVN	US\$	1.53	-1.29%	-1.29%	-1.29%	5.65%	85.00%	0	0.71	7.57	0.00	28,004	Bancos y Financieras	3.37%
▼ CASAGRCLIM	US\$	1.53	-1.29%	-1.29%	-1.29%	5.65%	85.00%	0	0.71	7.57	0.00	28,004	Bancos y Financieras	3.37%
▼ BBVACLIM	US\$	1.53	-1.29%	-1.29%	-1.29%	5.65%	85.00%	0	0.71	7.57	0.00	28,004	Bancos y Financieras	3.37%
▲ CORARELIM	US\$	1.13	0.00%	7.62%	4.68%	-18.10%	90.00%	0	0.98	3.29	0.00	3,777	Industriales	-27.24%
▲ CPAC.K	US\$	5.28	-1.68%	-3.65%	3.53%	2.29%	90.00%	0	0.48	10.77	21.91	57,728	Industriales	-0.96%
▲ CVERDECLIM	US\$	30.55	0.16%	-2.08%	1.25%	7.43%	85.00%	0	1.08	5.17	8.07	1,952,953	Mineras	-0.22%
▲ ENOPECLIM	US\$	4.05	0.00%	0.00%	3.85%	17.65%	90.00%	0	0.69	9.78	0.00	695	Servicios Públicos	46.15%
▲ ENOSRCLIM	US\$	30.55	0.16%	-2.08%	1.25%	7.43%	85.00%	0	1.08	5.17	8.07	1,952,953	Mineras	-0.22%
▲ FERREYCLIM	US\$	2.50	0.00%	-0.79%	13.64%	17.87%	90.00%	0	0.99	9.54	5.64	115,623	Diversas	13.17%
▲ AENZACLIM	US\$	0.47	-6.00%	4.44%	2.17%	-43.37%	65.00%	0	0.62	0.00	0.00	3,708	Diversas	-53.52%
▼ IFS	US\$	23.25	-0.04%	-4.24%	-3.69%	-1.06%	90.00%	0	1.10	5.07	5.93	459,071	Diversas	-8.87%
▼ INRETC LIM	US\$	33.85	-0.44%	-0.15%	-2.45%	5.22%	80.00%	0	0.73	2.43	14.47	1,250,833	Diversas	-7.20%
▼ LUSURCLIM	US\$	16.10	-2.95%	1.90%	9.90%	9.56%	85.00%	0	0.56	7.10	0.00	15,894	Servicios Públicos	2.75%
▲ MINSURILIM	US\$	3.87	0.52%	-0.77%	4.03%	9.01%	90.00%	0	1.08	9.78	0.00	43,055	Mineras	-14.54%
▼ SCCO.K	US\$	79.95	-0.44%	-3.98%	13.13%	32.39%	90.00%	0	1.30	4.98	19.25	71,987,190	Mineras	59.15%
▼ SIDRECLIM	US\$	1.26	-0.79%	7.69%	8.62%	-21.74%	85.00%	0	0.82	42.38	0.00	3,675	Industriales	-25.51%
▲ UNACMCLIM	US\$	2.73	0.13%	0.13%	1.99%	8.84%	10.00%	0	-0.02	4.16	0.00	993	Diversas	-8.62%
▲ VOLCABCLIM	US\$	2.73	0.13%	0.13%	1.99%	8.84%	10.00%	0	-0.02	4.16	0.00	993	Diversas	-8.62%
▼ BROCALCLIM	US\$	1.53	-1.29%	-1.29%	-1.29%	5.65%	85.00%	0	0.71	7.57	0.00	28,004	Bancos y Financieras	3.37%
▼ CORACCLIM	US\$	1.53	-1.29%	-1.29%	-1.29%	5.65%	85.00%	0	0.71	7.57	0.00	28,004	Bancos y Financieras	3.37%
▼ ENOIECLIM	US\$	3.35	0.00%	-1.47%	5.02%	-50.78%	90.00%	0	0.93	8.41	4.88	84	Servicios Públicos	-19.57%
▼ GBVACLIM	US\$	0.47	-6.00%	4.44%	2.17%	-43.37%	65.00%	0	0.62	0.00	0.00	3,708	Diversas	-53.52%

Cantidad de Acciones: 25
Fuente: Refinitiv

Subieron
Bajaron
Mantuvieron

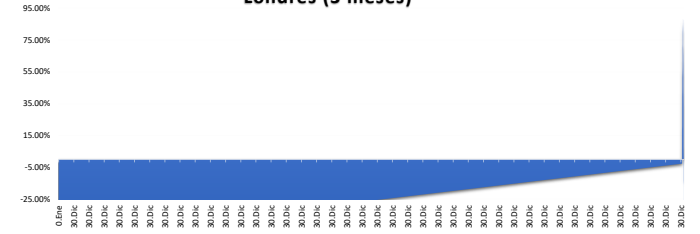
** PER se utiliza en el mercado de valores y moneda original del instrumento
*Leyenda: Variación 1D: 1 Día; 5D: 5 Días; 1M: 1 Mes; YTD: Var. % a la fecha

Índices Sectoriales

	Cierre	1 D*	5 D*	1 M*	YTD*	Beta
S&P/BVL Consumer Index	1,243.83	-0.46%	-0.29%	-4.38%	0.84%	0.29
S&P/BVL Industrial Index	241.94	-0.42%	0.21%	5.07%	-1.99%	0.12
S&P/BVL Financials Index	1,011.64	-0.31%	-9.22%	-5.71%	5.83%	1.51
S&P/BVL Construction Index	217.13	-0.66%	0.79%	1.91%	-10.68%	0.03
S&P/BVL Public Services Index	1,066.52	0.12%	-0.77%	1.99%	37.76%	0.45
S&P/BVL Mining Index	470.65	-0.22%	-2.53%	6.94%	19.14%	1.61
S&P/BVL Electric Utilities Index	1,041.18	0.12%	-0.77%	1.98%	37.76%	0.45

*Leyenda: Variación 1D: 1 Día; 5D: 5 Días; 1M: 1 Mes; YTD: Var. % a la fecha
Fuente: Refinitiv

Correlación Rend. Índice Minero vs Índice de Metales de Londres (3 meses)



Fuente: Refinitiv

Rating Crédito Latinoamérica

CLASIFICACIONES DE RIESGO

País	Moody/s	Fitch	S&P
Perú	A	BBB	BBB
México	Baa2	BBB-	BBB
Venezuela	WR	WD	NR
Brazil	BB	BB	BB-
Colombia	BB+	BB+	BB+
Chile	AA-	A-	A
Argentina	CCC	WD	CCC-
Panamá	WR	BBB-	BBB

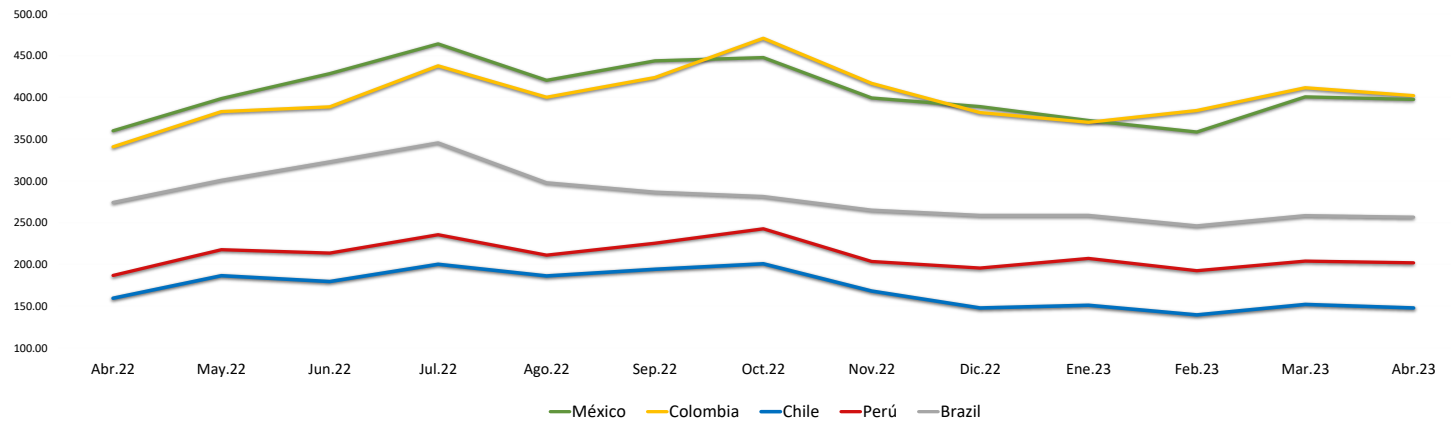
Fuente: Refinitiv, Bloomberg

Leyenda

	Moody/s	Fitch	S&P
Prime	Aaa	AAA	AAA
Alto Grado	Aa1	AA+	AA+
	Aa2	AA	AA
	Aa3	AA-	AA-
Grado Alto Medio	A1	A+	A+
	A2	A	A
	A3	A-	A-
Grado Bajo Medio	Baa1	BBB+	BBB+
	Baa2	BBB	BBB
	Baa3	BBB-	BBB-
Sin Grado de Inversión Especulativo	Ba1	BB+	BB+
	Ba2	BB	BB
	Ba3	BB-	BB-
Altamente Especulativo	B1	B+	B+
	B2	B	B
	B3	B-	B-
Riesgo Sustancial	Caa1	CCC+	CCC+
	Caa2	CCC	CCC
	Caa3	CCC-	CCC-
Extremadamente Especulativo	Ca	CC	CC
		C	
Poca esperanzas de Pago		RD	SD
Impago	C	DD	D
		DD	
Sin Clasificar	WR	D	NR

Fuente: Refinitiv, Bloomberg

Riesgo País Latinoamérica (pbs)



	Abr.22	May.22	Jun.22	Jul.22	Ago.22	Sep.22	Oct.22	Nov.22	Dic.22	Ene.23	Feb.23	Mar.23	Abr.23
Perú	186.67	217.55	213.55	235.43	211.00	225.27	242.59	203.41	195.50	207.05	192.30	203.83	201.90
Brazil	274.06	300.64	322.82	345.48	297.70	286.56	281.30	264.90	258.64	258.64	246.10	258.35	256.55
Chile	159.44	186.32	179.32	200.10	186.09	194.05	200.69	167.97	147.82	150.95	139.45	152.00	147.75
Colombia	340.78	383.05	388.73	437.86	400.26	423.83	470.84	416.81	381.77	370.18	384.35	411.61	402.15
México	360.00	398.59	428.41	464.10	420.43	443.77	447.72	399.31	389.00	372.32	358.55	400.70	397.60

Fuente: BCRP