

## LATINOAMERICA

Lima, 22 de Agosto de 2023

Perú: El índice General de la BVL finalizó la sesión de hoy con un resultado positivo de +0.37%. El índice mantiene una tendencia positiva acumulada anual de +7.56% en moneda local y una tendencia acumulada positiva de +9.96% en moneda ajustada en dólares. Con respecto al S&P/BVL Perú SEL varió en +0.18% mientras que el S&P/BVL LIMA 25 en +0.30%. El spot PEN alcanzó S/.3.7231. Titular: Falabella designa a Alex Zimmermann como nuevo country manager para Perú.

Chile: El índice IPSA culminó el día con un retorno positivo de +0.58%. Los sectores más beneficiados de la jornada fueron Productos de consumo no básico (+2.65%) y Materiales (+2.49%). Las acciones con el mejor desempeño fueron SACI Falabella (+2.89%) y Empresas CMPC SA (+2.68%). Titular: Índice de miseria de Chile cae por sexto mes gracias a control de la inflación.

Colombia: El índice COLCAP concluyó la sesión con un retorno negativo de -1.49%. Los sectores menos beneficiados de la jornada fueron Servicios públicos (-2.34%) y Materiales (-2.11%). Las acciones con peor desempeño fueron BanColombia SA (-5.04%) e Interconexión Eléctrica SA ESP (-4.23%). Titular: Proponen que Gobierno subsidie la carne para ayudar a las familias.

México: El índice IPC cerró el día en terreno positivo de +0.03%. Los sectores más beneficiados de la jornada fueron Bienes Inmobiliarios (+1.91%) y Productos de consumo no básico (+1.61%). Las acciones con mejor desempeño fueron Industrias Peñoles SAB de CV (+4.59%) y Asea SAB de CV (+2.31%). Titular: Salario digno en México: Esta es la iniciativa para ganar 12 mil 400 pesos al mes como mínimo.

Brazil: El índice IBOVESPA cerró el día en terreno positivo de +1.51%. Los sectores más beneficiados de la jornada fueron Productos de consumo no básico (+3.10%) e Industrial (+2.45%). Las acciones con mejor desempeño fueron IRB-Brasil Resseguros SA (+9.14%) y Vibra Energia SA (+7.61%). Titular: Líder de Gobierno dice salario mínimo MP será votado este miércoles en la Cámara, pero sin gravar fondos en el exterior.

### Renta Variable

Más Subieron	Bolsa	Mon.	Precio	▲ %
INDUSTRIAS PENOL	MEX	MXN	228.78	4.59%
FALABELLA SA	SGO	CLP	2,208.00	2.89%
INFRAESTRUCTURA	SAO	BRL	7.90	2.86%
CMPC	SGO	CLP	1,641.90	2.68%
ENEL AMERICAS SA	SGO	CLP	100.48	1.96%

Fuente: Refinitiv

Más Bajaron	Bolsa	Mon.	Precio	▼ %
GRUPO TELE1 MEX	MEX	MXN	15	-2.24%
AES GENER SA	SGO	CLP	79	-2.08%
GRUPO AERC MEX	MEX	MXN	183	-1.42%
TF ADMINISTRADOR	MEX	MXN	32	-1.39%
BANCO DE CI SGO	SGO	CLP	92	-1.28%

Fuente: Refinitiv

Por Monto Negociado	Bolsa	Monto (US\$)
WALMART DE MEXIC	MEX	65,339.87
ARCA CONTINENTAL	MEX	56,575.71
AMERICA MOVIL-L	NYQ	48,868.09
CEMEX SAB-CPO	MEX	20,793.89
GRUPO F BANORT-O	MEX	18,795.65

Fuente: Refinitiv

Por Volumen	Bolsa	Volumen
BANCO SANTANDER	SGO	117,830,383.00
ENEL CHILE SA	SGO	84,158,121.00
BANCO DE CHILE	SGO	74,266,567.00
ENEL AMERICAS SA	SGO	46,040,744.00
CEMEX SAB-CPO	MEX	25,851,220.00

Fuente: Refinitiv

### ETFs

	Mon.	Cierre	1 D	5 D	1 M	YTD	Bolsa
ISHARES MSCI ALL PERU CAPPED	USD	31.54	0.80%	-1.13%	0.62%	-14.29%	PCQ
ISHARES MSCI CHILE CAPPED	USD	28.51	0.71%	-1.55%	-5.09%	-2.13%	BTQ
GLOBAL X MSCI COLOMBIA	USD	20.33	-2.14%	-2.68%	-4.54%	-41.82%	PCQ
ISHARES MSCI MEXICO CAPPED	USD	159.75	1.01%	1.21%	-0.38%	14.70%	LSE
ISHARES MSCI EMERGING MARKETS	USD	38.41	-0.21%	-1.31%	-3.54%	-16.23%	PCQ
VANGUARD FTSE EMERGING MARKETS	CAD	32.44	-0.03%	-0.49%	-0.43%	-8.13%	TOR
ISHARES CORE MSCI EMERGING MARKETS	USD	48.09	-0.19%	-1.11%	-3.20%	-14.81%	PCQ
ISHARES JP MORGAN EMERGING MARKETS BONDS	USD	83.98	0.27%	-0.52%	-1.77%	-13.00%	NMQ
MORGAN STANLEY EMERGING MARKETS DOMESTIC	USD	4.64	-0.22%	-1.69%	-3.13%	-3.93%	NYQ
ISHARES MSCI BRAZIL ETF	USD	30.89	2.22%	0.88%	-2.56%	-19.39%	PCQ

Fuente: Refinitiv

### Principales índices

	Cierre	1 D	5 D	1 M	YTD	Cap. Burs. (US\$ Mill.)
▲ IPSA (Chile)	6,158.74	0.59%	-0.93%	2.72%	24.95%	118,346
▲ IGPA (Chile)	31,334.52	0.43%	-0.96%	1.45%	24.52%	144,475
▼ COLSC (Colombia)	825.11	-0.78%	-1.84%	-3.26%	-20.33%	
▼ COLCAP (Colombia)	1,115.74	-1.49%	-1.27%	-2.80%	-31.72%	60,734
▲ S&P/BVL LIMA (Peru)	22,941.84	0.37%	-0.52%	1.70%	-8.08%	
▲ S&P/BVL SEL (Peru)	595.12	0.29%	-0.37%	1.62%	-8.74%	93,891
▲ S&P/BVL LIMA 25	30,816.05	0.42%	-0.82%	1.04%	-15.15%	109,273
▲ IPC (México)	53,127.93	0.03%	-0.82%	-1.87%	-4.36%	
▲ S&P MILA 40	495.24	0.08%	-1.38%	-1.43%	-13.06%	228,668
▲ IBOVESPA (Brazil)	23,517.17	2.4%	1.0%	-2.6%	-8.0%	

\*Leyenda: Variación 1D: 1 Día; 5D: 5 Días; 1M: 1 Mes; YTD: Var. % a la fecha

Fuente: Refinitiv, Bloomberg

671517.7929

### Monedas

	Precio	1 D*	5 D*	1 M*	YTD*
▲ Sol (PEN)	3.72	0.20%	0.53%	3.10%	0.61%
▼ Peso Chileno (CLP)	869.55	-0.06%	0.81%	6.70%	10.50%
▲ Peso Colombiano (COP)	4,109.70	0.10%	0.37%	-1.49%	10.01%
▼ Peso Mexicano (MXN)	16.90	-0.69%	-1.39%	-0.80%	-15.46%
▼ Real Brasileiro (BRL)	4.94	-0.82%	-0.92%	1.75%	6.19%

\*Leyenda: Variación 1D: 1 Día; 5D: 5 Días; 1M: 1 Mes; YTD: Var. % a la fecha

Fuente: Refinitiv

### Renta Fija

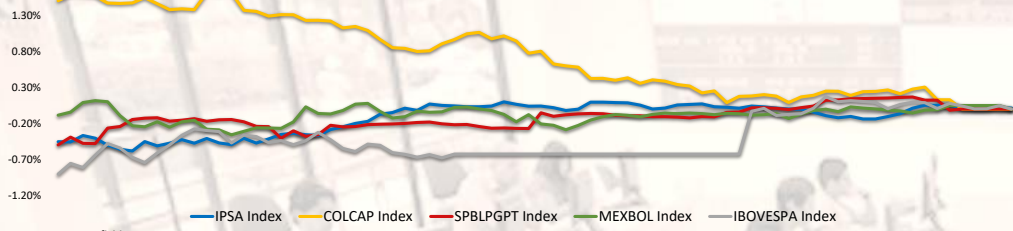
Instrumento	Moneda	Precio	Bid Yield (%)	Ask Yield (%)	Duración
PERU 7.35 07/21/25	USD	5.80	102.75	552.9%	1.81
PERU 4.125 08/25/27	USD	5.43	95.35	536.2%	3.65
PERU 8.75 11/21/33	USD	5.90	121.64	581.5%	7.18
PERU 6.55 03/14/37	USD	5.84	106.32	578.2%	8.69
PERU 5.625 11/18/2050	USD	5.95	95.61	589.4%	13.77
CHILE 2.45 01/31/31	USD	5.24	82.98	519.2%	6.76
CHILE 3.125 01/21/26	USD	5.40	94.93	534.9%	2.34
CHILE 3.625 10/30/42	USD	5.98	73.35	592.8%	12.79
COLOM 11.85 03/09/28	USD	7.63	115.95	755.7%	3.55
COLOM 10.375 01/28/33	USD	8.35	113.02	792.8%	6.42
COLOM 7.375 09/18/37	USD	8.05	94.37	792.6%	8.56
COLOM 6.125 01/18/41	USD	8.29	80.25	803.5%	10.11
MEX 4 10/02/23	MXV	4.77	86.77	475.0%	7.42
MEX5.55 01/45	USD	6.46	89.52	641.0%	12.22

Fuente: Refinitiv

Coordinador Laboratorio de Mercado de Capitales: MS Javier Penny Pestana  
Apoyo: Nadia Contreras, Nikolas Díaz, Joseph Martinez y Marcelo Cossar  
email: pulsobursatil@ulima.edu.pe

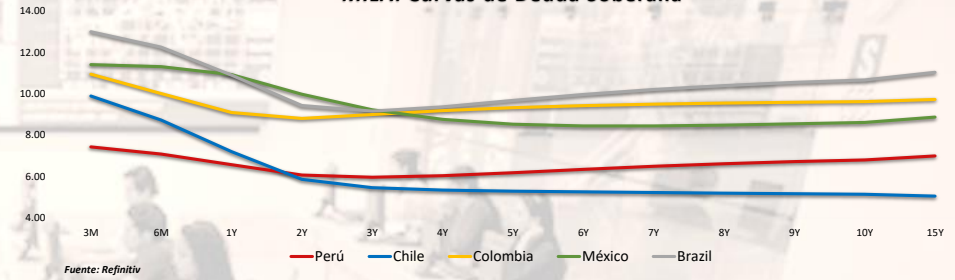
El contenido del presente documento es únicamente informativo. Los datos y opiniones expresados no deben ser interpretados como recomendaciones para la toma de decisiones futuras. Bajo ninguna circunstancia, el Laboratorio de Mercado de Capitales de la Universidad de Lima se hará responsable por el uso de lo expresado en este documento.

**MILA: Evolución Intraday**



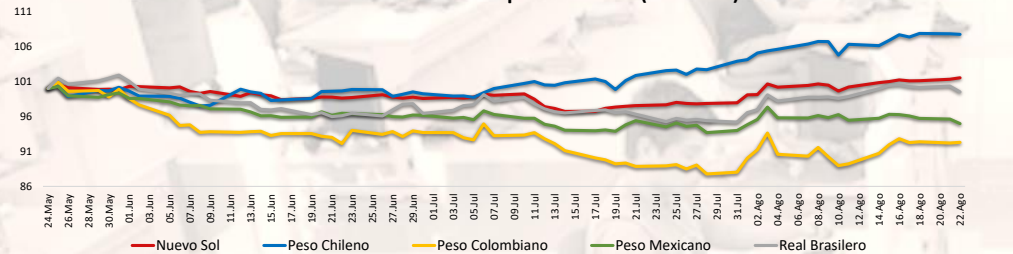
Fuente: Refinitiv

**MILA: Curvas de Deuda Soberana**



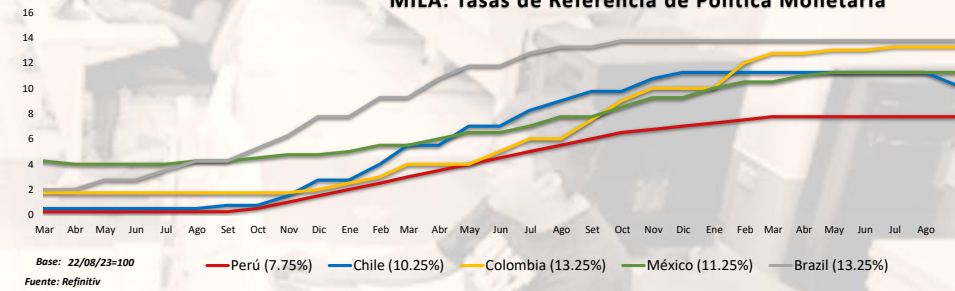
Fuente: Refinitiv

**MILA: Índices de Tipo de Cambio (3 meses)**



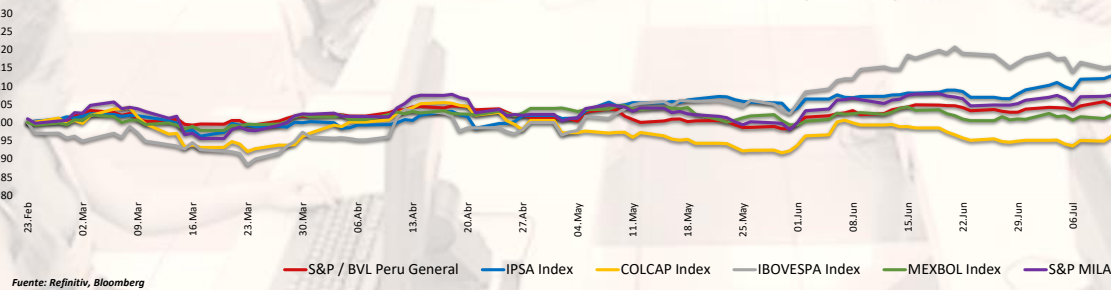
Fuente: Refinitiv

**MILA: Tasas de Referencia de Política Monetaria**



Base: 22/08/23=100  
Fuente: Refinitiv

**MILA: Índices Bursátiles (6 meses)**



Fuente: Refinitiv, Bloomberg

Coordinador Laboratorio de Mercado de Capitales: MS Javier Penny Pestana  
Apoyo: Nadia Contreras, Nikolas Díaz, Joseph Martínez y Marcelo Cossar  
email: pulsobursatil@ulima.edu.pe

## PULSO BURSÁTIL

Facultad de Ciencias Empresariales y Económicas  
Carrera de Economía  
Laboratorio de Mercado de Capitales

### MUNDO

#### Estados Unidos:

El mercado estadounidense cerró con rendimientos mixtos, mientras la atención se centraba en las principales empresas tecnológicas y en el próximo discurso del presidente de la Reserva Federal, Jerome Powell, en el Simposio de Política Económica de Jackson Hole el viernes. El DOW JONES terminó con pérdidas, presionado por los bancos después de que S&P Global Ratings se uniera a Moody's Investors Service y rebajara la calificación de algunos bancos estadounidenses debido a un entorno económico difícil. Sin embargo, las empresas se mostraron más optimistas sobre las condiciones empresariales locales y el índice de las condiciones empresariales locales futuras también aumentó. El índice S&P 500 también terminó con rendimientos negativos, en un contexto en donde muchas empresas siguieron informando de reducciones en las carteras de pedidos y en los plazos de entrega a proveedores. Además, las tasas medias de crecimiento de los precios pagados y recibidos disminuyeron, y la tasa de crecimiento de los precios pagados se situó por debajo de las previsiones anuales de las empresas. Por último, el índice NASDAQ finalizó el día al alza, donde las acciones de Nvidia subieron inicialmente hasta un máximo histórico, pero después cayeron más de un 2% en previsión de su próximo informe de resultados. Además, las acciones de Macy's cayeron debido a unas menores expectativas de ventas y beneficios; mientras que las acciones de Dick's Sporting Goods también cayeron tras rebajar su previsión de beneficios para todo el año. De este modo, DOW JONES -0.51%, S&P 500 -0.28%, NASDAQ +0.06% con el mercado teniendo rendimientos positivos.

#### Europa:

Los principales índices europeos terminaron la sesión con rendimientos positivos. El índice paneuropeo STOXX 600 cerró al alza, ya que los fabricantes de chips lideraron un repunte en las acciones tecnológicas antes de las ganancias de Nvidia, mientras que Ubisoft tocó un máximo de tres semanas en los planes del fabricante de "call of duty" Activision de vender los derechos de transmisión. Entre las acciones individuales, el fabricante italiano de cable Prysmian ganó un 4% al ser seleccionado como el "postor preferido" para tres proyectos en Alemania por valor de 4.5 millones de euros. El mercado inglés, reflejado en el FTSE 100, terminó con margen positivo beneficiándose de una mejora en el sentimiento de riesgo global en medio del aumento de las acciones tecnológicas en los Estados Unidos. Mientras tanto, nuevos datos mostraron que el Reino Unido registró un déficit presupuestario menor al esperado en julio, aumentando las esperanzas de impuestos más bajos este año. Asimismo, los pedidos de fábrica cayeron menos de lo esperado trayendo esperanza de un ajuste más relajado del BoE. Del mismo modo, el mercado alemán, reflejado en el índice DAX cerró en terreno positivo, impulsado por el ánimo positivo en el índice tecnológico Nasdaq y por los avances en las bolsas chinas. En el frente corporativo, la inmobiliaria Vonovia recuperó sus pérdidas del día anterior y subió un 2,75 % hasta los 19,79 euros. El mercado francés cerró con margen positivo, ya que los mercados de renta variable europeos siguieron el sentimiento positivo provocado por la próxima publicación del informe trimestral de ganancias de Nvidia en los Estados Unidos. Los inversores están apostando por acciones tecnológicas y de crecimiento, ya que el mercado espera que Nvidia alcance nuevos récords esta semana y después de que la firma francesa de juegos Ubisoft estableciera inesperadamente un acuerdo exclusivo sobre los derechos para distribuir los juegos del holding de juegos Activision Blizzard, en medio de la adquisición de este último por parte de Microsoft. De este modo, FTSE 100 +0.18%; CAC 40 +0.59%; DAX +0.66%; STOXX 600 +0.68% terminaron con resultados positivos.

#### Asia:

Los principales índices asiáticos cerraron con rendimientos positivos. El mercado chino acabó al alza, impulsados por el repunte de los valores tecnológicos donde estuvieron encabezados por Zhongji Innolight (6,9%), Foxconn Industrial (10%), Inspur Electronic (5,9%), Kunlun Tech (3,6%) e Inessa Intelligent Tech (10%). Por otro lado, el índice Hang Seng cerró con ganancias, en un contexto donde la tasa de inflación de Hong Kong se ralentizó más de lo previsto en julio, situándose en el 1,8%, frente al 2% esperado por los economistas encuestados por Reuters. La cifra también es inferior al 1,9% de junio. El mercado sureño terminó con resultados positivos, ya que el índice de confianza de los consumidores cayó a 103,1 desde los 103,2 del mes anterior. Una lectura por encima de 100 significa que los optimistas superan a los pesimistas en la encuesta, y viceversa. El mercado japonés cerró en terreno positivo, donde SoftBank Group subió un 1,4% después de que su unidad de chips Arm solicitó durante la noche su admisión a cotización en el Nasdaq. El mercado australiano terminó con ganancias. Donde siguió durante la noche el repunte del sector tecnológico en Wall Street, donde las más relevantes fueron Altiim (25,3%), Megaport (17%), Wisetech Global (2,6%), Xero (3,2%) y Hub24 Ltd (11,4%). De esta forma, NIKKEI +0.92%; HANG SENG +0.95%; CSI 300 +0.77%; S&P/ASX 200 +0.09%; KOSPI +0.28%, SHANGHAI COMPOSITE +0.88% terminaron con rendimientos positivos.

### ETFs

	Mon.	Cierre	1 D	5 D	1 M	YTD	Bolsa
SPDR S&P 500 ETF TRUST	USD	438.15	-0.27%	-1.07%	-0.97%	-2.86%	PCQ
ISHARES MSCI EMERGING MARKETS ETF	USD	38.41	-0.21%	-1.31%	-3.54%	-16.23%	PCQ
ISHARES IBOXX \$ HIGH YIELD CORPORATE BOND ETF	USD	74.11	0.05%	-0.63%	-0.68%	-9.07%	PCQ
FINANCIAL SELECT SECTOR SPDR FUND	USD	33.62	-0.94%	-1.72%	-1.52%	-11.08%	PCQ
VANECK GOLD MINERS ETF	USD	27.95	0.87%	-0.92%	-7.57%	-26.99%	PCQ
ISHARES RUSSELL 2000 ETF	USD	183.83	-0.30%	-2.29%	-3.15%	-9.44%	PCQ
SPDR GOLD SHARES	USD	176.10	0.16%	-0.28%	-1.87%	-1.75%	PCQ
ISHARES 20+ YEAR TREASURY BOND ETF	USD	93.23	0.77%	-1.43%	-6.51%	-27.44%	NMQ
INVESCO QQQ TRUST SERIES 1	USD	363.38	-0.14%	-0.83%	-1.30%	0.63%	NMQ
ISHARES BIOTECHNOLOGY ETF	USD	127.29	0.05%	-0.56%	0.45%	-4.06%	NMQ
ENERGY SELECT SECTOR SPDR FUND	USD	87.57	-0.77%	-0.10%	5.24%	15.30%	PCQ
PROSHARES ULTRA VIX ST FUTURES ETF	USD	18.42	0.49%	2.11%	-3.86%	-86.07%	BTQ
UNITED STATES OIL ETF	USD	72.28	-0.41%	-0.47%	7.83%	-3.37%	PCQ
ISHARES MSCI BRAZIL ETF	USD	30.89	2.22%	0.88%	-2.56%	-19.39%	PCQ
SPDR S&P OIL & GAS EXP & PRODUCTION ETF	USD	146.54	-1.02%	1.06%	10.16%	8.00%	PCQ
UTILITIES SELECT SECTOR SPDR FUND	USD	63.27	0.29%	0.40%	-4.02%	-16.08%	PCQ
ISHARES US REAL ESTATE ETF	USD	82.67	0.33%	-2.13%	-6.25%	-24.34%	PCQ
SPDR S&P BIOTECH ETF	USD	78.37	-0.03%	-1.82%	-6.51%	-15.96%	PCQ
ISHARES IBOXX \$ INVESTMENT GRADE CORP BOND ETF	USD	103.80	0.31%	-0.63%	-2.62%	-13.05%	PCQ
ISHARES JP MORGAN USD EMERGING MARKETS BOND ETF	USD	83.98	0.27%	-0.52%	-1.77%	-13.00%	NMQ
REAL ESTATE SELECT SECT SPDR FUND	USD	35.99	0.31%	-2.23%	-6.15%	-26.80%	PCQ
ISHARES CHINA LARGE-CAP ETF	USD	26.14	-0.04%	-3.93%	-4.39%	-21.71%	PCQ
CONSUMER STAPLES SPDR FUND	USD	72.12	-0.57%	-2.05%	-1.94%	-5.70%	PCQ
VANECK JUNIOR GOLD MINERS ETF	USD	34.08	1.07%	0.12%	-6.01%	-26.85%	PCQ
SPDR BLOOMBERG HIGH YIELD BOND ETF	USD	90.92	0.06%	-0.60%	-0.61%	-10.52%	PCQ
VANGUARD REAL ESTATE INDEX FUND	USD	79.93	0.29%	-2.35%	-6.28%	-26.94%	PCQ
DIREXION DAILY GOLD MINERS INDEX BULL 2X SHARES	USD	29.26	1.49%	-2.27%	-16.45%	-58.38%	PCQ
PROSHARES ULTRASHORT 20+ YEAR TREASURY	USD	35.81	-1.38%	3.14%	14.41%	65.94%	PCQ
ISHARES MSCI EAFE ETF	USD	69.97	-0.19%	-1.34%	-2.47%	-4.91%	PCQ
ISHARES PREFERRED AMD INCOME SECURITIES ETF	USD	30.00	0.03%	-1.54%	-2.68%	-15.92%	NMQ
WISDOMTREE JAPAN HEDGED EQUITY ETF	USD	83.32	0.42%	-0.33%	2.62%	30.47%	PCQ
GRAYSCALE BITCOIN TRUST (BTC)	USD	17.00	-1.22%	-13.53%	-14.70%	-47.09%	PNK

Fuente: Refinitiv

### Principales índices

	Cierre	1 D	5 D	1 M	YTD	Cap. Burs. (US\$ Mill.)
▼ Dow Jones (EEUU)	53.79	-0.70%	0.49%	0.69%	-15.28%	147,876
▼ Standard & Poor's 500 (EEUU)	4,387.55	-0.28%	-1.13%	-1.16%	-3.04%	38,284
▲ NASDAQ Composite (EEUU)	13,505.87	0.06%	-0.92%	-1.85%	-4.92%	22,641
▲ Stoxx EUROPE 600 (Europa)	451.70	0.68%	-0.85%	0.00%	-2.46%	414,481,516
▲ DAX (Alemania)	28.58	-0.07%	-0.59%	-2.26%	1.60%	170
▲ FTSE 100 (Reino Unido)	7,270.76	0.18%	-1.61%	-0.16%	-4.50%	400
▲ CAC 40 (Francia)	7,240.88	0.69%	-0.37%	0.29%	8.96%	2,323,630
▲ IBEX 35 (España)	9,314.00	0.55%	-0.36%	-0.18%	8.01%	485,888
▲ MSCI AC Asia Pacific Index	496.00	0.64%	-2.34%	-3.53%	-17.48%	20,903
▲ HANG SENG (Hong Kong)	17,791.01	0.95%	-4.25%	-4.66%	-20.94%	20,538
▲ SHANGHAI SE Comp. (China)	3,120.33	0.88%	-1.76%	-3.14%	#VALOR!	47,804,427
▲ NIKKEI 225 (Japón)	31,856.71	0.92%	-1.19%	-1.08%	14.64%	573,391
▲ S&P / ASX 200 (Australia)	7,121.60	0.09%	-2.51%	0.18%	-5.40%	39,375
▲ KOSPI (Corea del Sur)	2,515.74	0.28%	-2.14%	-1.82%	-8.82%	6,919,094

\*Leyenda: Variación 1D: 1 Día; 5D: 5 Días; 1M: 1 Mes; YTD: Var. % a la fecha  
Fuente: Refinitiv, Bloomberg

### Renta Variable

#### Estados Unidos (Acciones del SPX Index)

Más Subieron	Mon.	Precio	▲ %	Bolsa	Más Bajaron	Mon.	Precio	▼ %	Bolsa
HASBRO INC/d	USD	67.71	7.05%	NSQ	LUMEN TCHNLG O/d	USD	1.51	-7.36%	NYQ
HGH WR NTWRK O/d	USD	0.102	6.25%	PNK	VF CORP/d	USD	18.96	-6.88%	NYQ
PORWALAU-X/d	INR	29.4	5.00%	BSE	BEST BUY CO IN/d	USD	74.23	-5.90%	NYQ
MODERNA INC/d	USD	116.24	4.65%	NSQ	REGIONS FINANC/d	USD	18.42	-5.00%	NYQ
INTL FLAV & FR/d	USD	66.99	3.75%	NYQ	CHRLS SCHWB CR/d	USD	56.46	-4.95%	NYQ

Fuente: Refinitiv

#### Europa (Acciones del STOXX EUROPE 600)

Más Subieron	Mon.	Precio	▲ %	Bolsa	Más Bajaron	Mon.	Precio	▼ %	Bolsa
MISFRESH LTD D/d	USD	0.586	10.36%	NMQ	RED 5/d	AUD	0.145	-9.38%	ASX
GENIUS GROUP O/d	USD	1.0234	10.35%	ASQ	DGTL MD SL A O/d	USD	0.3801	-9.15%	NYQ
CSAI INC A ORD/d	USD	35.32	9.49%	NYQ	NORTHGOLD/d	SEK	6.25	-8.36%	STO
INDIVIORD/d	Gbp	1590	7.80%	LSE	MANILA BULLETT/d	PHP	0.29	-7.94%	PHS
DNX SMCOND 3X B/d	USD	12.3	4.95%	PCQ	SAFEHOLD INC O/d	USD	25.01	-6.33%	NYQ

Fuente: Refinitiv

### Monedas

	Precio	1 D*	5 D*	1 M*	YTD*
▼ Euro	1.0844	-0.43%	-0.55%	-1.47%	-0.54%
▼ Yen	145.88	-0.20%	0.21%	3.93%	18.03%
▲ Yuan	7.293	0.09%	0.16%	1.17%	14.62%
▲ Won Koreano	1339.81	0.05%	0.25%	3.74%	9.98%
▲ Libra Esterlina	1.273	-0.19%	0.21%	-1.56%	-2.59%
▲ Dólar de Hong Kong	7.8365	-0.02%	0.17%	0.12%	0.02%
▲ Dólar Australiano	0.6421	0.14%	-0.51%	-3.96%	-15.28%

\*Leyenda: Variación 1D: 1 Día; 5D: 5 Días; 1M: 1 Mes; YTD: Var. % a la fecha

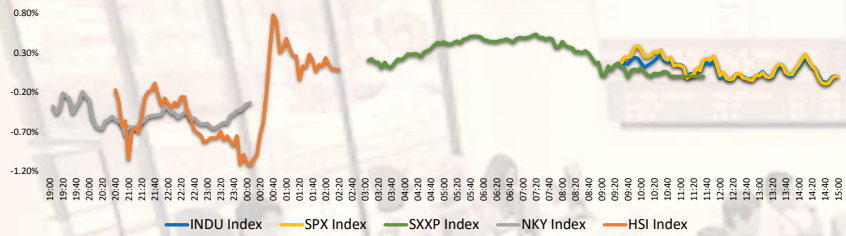
### Materias Primas

	Precio	1 D*	5 D*	1 M*	YTD*
Oro (US\$ Oz. T) (LME)	1897.4651	0.19%	-0.22%	-1.79%	-1.37%
Plata (US\$ Oz. T) (LME)	23.39	0.18%	3.91%	1.24%	-3.79%
Cobre (US\$ TM) (LME)	8330.7	1.11%	2.30%	0.31%	-20.15%
Zinc (US\$ TM) (LME)	2314.5	0.82%	-0.24%	-1.13%	-46.56%
Petroleo WTI (US\$ Barril) (NYM)	79.64	-0.60%	-1.07%	6.99%	-7.28%
Etaño (US\$ TM) (LME)	25943	2.01%	4.27%	-8.38%	-42.06%
Plomo (US\$ TM) (LME)	2166.75	-0.72%	2.23%	5.35%	-10.66%
Asicor #11 (US\$ Libra) (NYB-ICE)	23.71	0.00%	-1.25%	0.21%	31.36%
Cacao (US\$ TM) (NYB-ICE)	23.4	0.00%	-1.56%	-0.55%	29.86%
Café Arábica (US\$ TM) (NYB-ICE)	3423	-0.73%	-0.29%	2.33%	33.19%

\*Leyenda: Variación 1D: 1 Día; 5D: 5 Días; 1M: 1 Mes; YTD: Var. % a la fecha

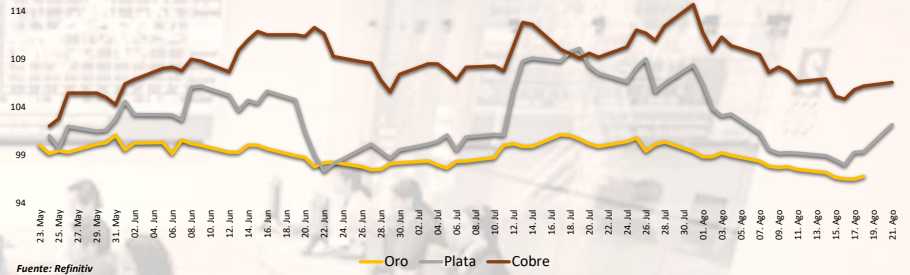
Coordinador Laboratorio de Mercado de Capitales: MS Javier Penny Pestana  
Apoyo: Nadia Contreras, Nikolas Diaz, Joseph Martinez y Marcelo Cossar  
email: pulsobursatil@ulima.edu.pe

**Mercado Evolución Intraday (var %)**



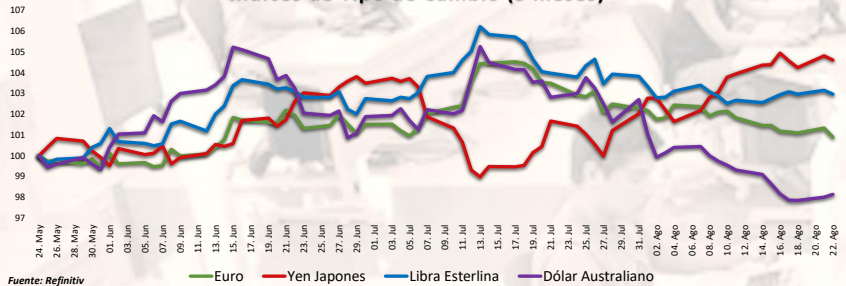
Fuente: Refinitiv, Bloomberg

**Índices de Metales principales (3 meses)**



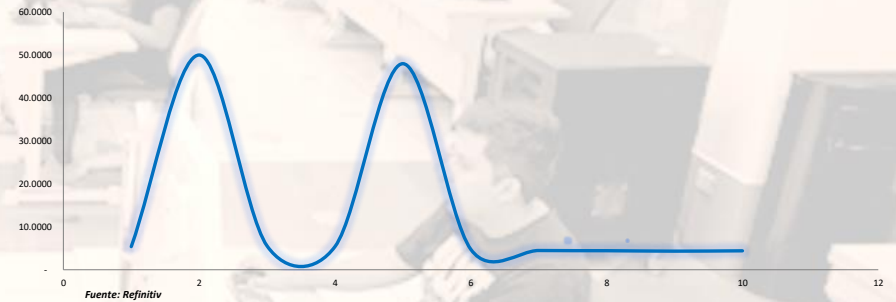
Fuente: Refinitiv

**Índices de Tipo de Cambio (3 meses)**

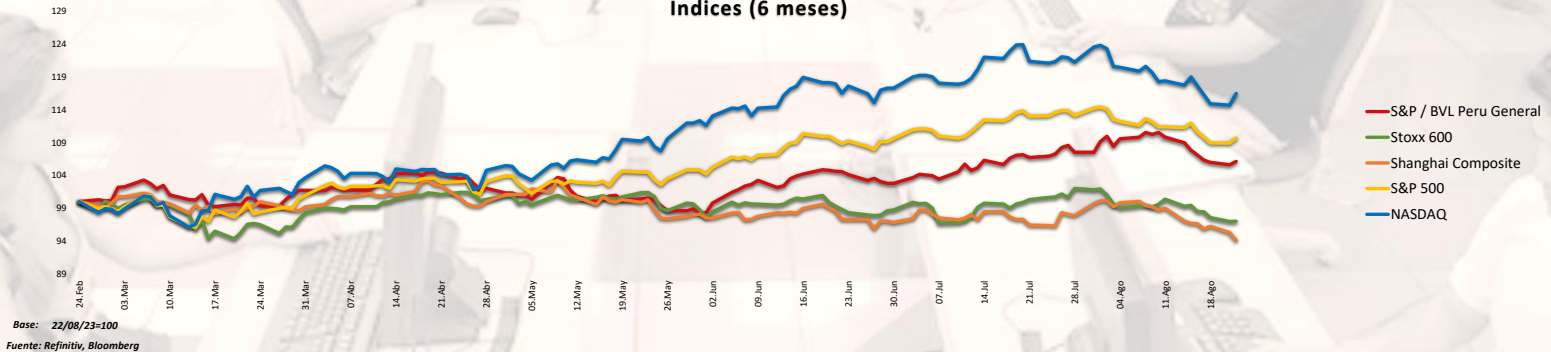


Fuente: Refinitiv

**Curva de Rendimiento Bonos Tesoro EEUU (%)**



**Índices (6 meses)**



Coordinador Laboratorio de Mercado de Capitales: MS Javier Penny Pestana  
Apoyo: Nadia Contreras, Níkolás Díaz, Joseph Martínez y Marcelo Cossar  
email: pulsobursatil@ulima.edu.pe

**RANKING ACCIONES LIMA**

Código	Moneda	Precio	1 D*	5 D*	1 M*	YTD*	Frecuencia	Volumen	Beta	Rentabilidad por Dividendos (%)	Precio-Beneficio	Capitalización Bursátil (M US\$)	Sector	Participación Índice
▲ ALCORCLIM	S/.	6.30	0.80%	-1.56%	-11.89%	-2.60%	5.00%	168,955	0.63	4.45	8.48	17,014	Industrial	-6.46%
▼ BACKUSILIM	S/.	22.50	-1.75%	-2.17%	-6.25%	-3.42%	90.00%	159	0.42	6.68	83.44	67,661	Industriales	1.42%
▲ BAP	US\$	140.28	0.34%	-1.58%	-6.49%	3.41%	90.00%	169,926	1.01	4.85	7.55	30,426,425	Diversas	1.50%
▲ BVN	S/.	1.56	1.96%	0.65%	1.30%	7.72%	85.00%	209,703	0.71	7.67	0.00	75,113	Bancos y Financieras	1.98%
▲ CASAGRCLIM	S/.	1.56	1.96%	0.65%	1.30%	7.72%	85.00%	209,703	0.71	7.67	0.00	75,113	Bancos y Financieras	1.98%
▲ BBVACLIM	S/.	1.56	1.96%	0.65%	1.30%	7.72%	85.00%	209,703	0.71	7.67	0.00	75,113	Bancos y Financieras	1.98%
▲ CORAREILIM	S/.	1.07	0.00%	-2.73%	-2.66%	-22.45%	90.00%	142,728	0.98	3.38	0.00	9,867	Industriales	-32.87%
▲ CPACK	US\$	5.35	1.67%	-0.29%	1.79%	3.73%	90.00%	3,386	0.48	11.05	21.91	31,011	Industriales	-1.91%
▲ CVERDECLIM	US\$	30.61	0.00%	0.36%	-0.48%	7.64%	85.00%	4,594	1.08	5.15	8.10	79,029	Mineras	-4.08%
▲ ENGEPCLIM	S/.	3.86	0.00%	-4.59%	-1.03%	12.13%	90.00%	13,193	0.70	10.01	0.00	38,957	Servicios Públicos	41.35%
▲ ENDSRCLIM	US\$	30.61	0.00%	0.36%	-0.48%	7.64%	85.00%	4,594	1.08	5.15	8.10	79,029	Mineras	-4.08%
▲ FERREYCLIM	S/.	2.50	0.00%	-1.57%	11.11%	17.87%	90.00%	405,064	0.98	9.54	5.64	76,475	Diversas	12.32%
▲ AENZAELIM	S/.	0.47	0.00%	-6.00%	6.82%	-43.37%	65.00%	174,122	0.62	0.00	0.00	10,478	Diversas	-56.51%
▼ IFS	US\$	23.31	-1.23%	-0.51%	-5.05%	-0.81%	90.00%	24,440	1.10	5.00	5.97	230,235	Diversas	-0.48%
▲ INRETCILIM	US\$	33.80	0.00%	-0.29%	-2.59%	5.07%	80.00%	2,675	0.73	2.45	14.42	138	Diversas	-12.22%
▲ LUSURCLIM	S/.	15.80	0.00%	0.27%	10.27%	9.93%	85.00%	10,580	0.56	7.46	0.00	4	Servicios Públicos	2.07%
▲ MINSURILIM	S/.	3.85	0.00%	0.00%	-1.28%	8.45%	90.00%	29,891	1.08	9.78	0.00	1,784	Mineras	-16.72%
▲ SCCOK	US\$	79.22	0.81%	-1.16%	6.87%	31.18%	90.00%	1,509,873	1.30	5.09	19.39	55,742,169	Mineras	56.03%
▼ SIDRECLIM	S/.	1.19	-0.83%	-0.83%	-4.03%	-26.09%	85.00%	15,300	0.83	44.85	0.00	8,606	Industriales	-29.27%
▲ UNACMCLIM	S/.	2.76	0.00%	1.23%	1.23%	10.03%	10.00%	4,483	-0.02	4.03	0.00	3,301	Diversas	1.33%
▲ VOICARCLIM	S/.	2.76	0.00%	1.23%	1.23%	10.03%	10.00%	4,483	-0.02	4.03	0.00	3,301	Diversas	1.33%
▲ BROCALCLIM	S/.	1.56	1.96%	0.65%	1.30%	7.72%	85.00%	209,703	0.71	7.67	0.00	75,113	Bancos y Financieras	1.98%
▲ CORACECLIM	S/.	1.56	1.96%	0.65%	1.30%	7.72%	85.00%	209,703	0.71	7.67	0.00	75,113	Bancos y Financieras	1.98%
▲ ENGIECLIM	S/.	3.40	0.00%	1.49%	7.94%	-50.05%	90.00%	104,416	0.93	8.51	4.95	22,777	Servicios Públicos	-20.33%
▲ GBVACLIM	S/.	0.47	0.00%	-6.00%	6.82%	-43.37%	65.00%	174,122	0.62	0.00	0.00	10,478	Diversas	-56.51%

Cantidad de Acciones: 25  
Fuente: Refinitiv

Subieron  
Bajaron  
Mantuvieron

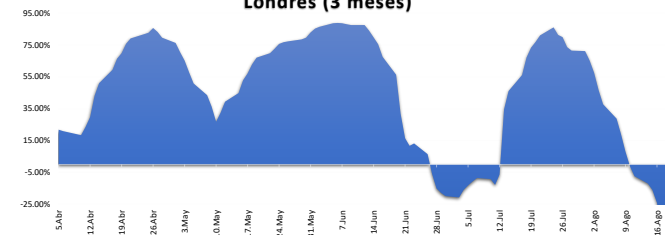
\*\* PER se utiliza en el mercado de valores y moneda original del instrumento  
\*Leyenda: Variación 1D: 1 Día; 5D: 5 Días; 1M: 1 Mes; YTD: Var. % a la fecha

**Índices Sectoriales**

	Cierre	1 D*	5 D*	1 M*	YTD*	Beta
S&P/BVL Consumer Index	1,243.97	0.08%	-0.99%	-4.19%	0.85%	0.28
S&P/BVL Industrial Index	240.54	-0.01%	-1.48%	3.56%	-2.55%	0.13
S&P/BVL Financials Index	1,021.63	0.57%	-1.08%	-5.98%	6.88%	1.52
S&P/BVL Construction Index	215.15	-0.02%	-1.43%	0.82%	-11.50%	0.03
S&P/BVL Public Services Index	1,059.09	0.00%	-0.81%	-1.90%	36.81%	0.43
S&P/BVL Mining Index	467.74	0.15%	-0.80%	6.01%	18.40%	1.62
S&P/BVL Electric Utilities Index	1,033.94	0.00%	-0.81%	-1.90%	36.81%	0.43

\*Leyenda: Variación 1D: 1 Día; 5D: 5 Días; 1M: 1 Mes; YTD: Var. % a la fecha  
Fuente: Refinitiv

**Correlación Rend. Índice Minero vs Índice de Metales de Londres (3 meses)**



Fuente: Refinitiv

**Rating Crédito Latinoamérica**

**CLASIFICACIONES DE RIESGO**

País	Moody/s	Fitch	S&P
Perú	A	BBB	BBB
México	A+	BBB-	BBB
Venezuela	WR	WD	NR
Brazil	BB	BB	BB-
Colombia	BB+	BB+	BB+
Chile	AA-	A-	A
Argentina	CCC	WD	CCC-
Panamá	WR	BBB-	BBB

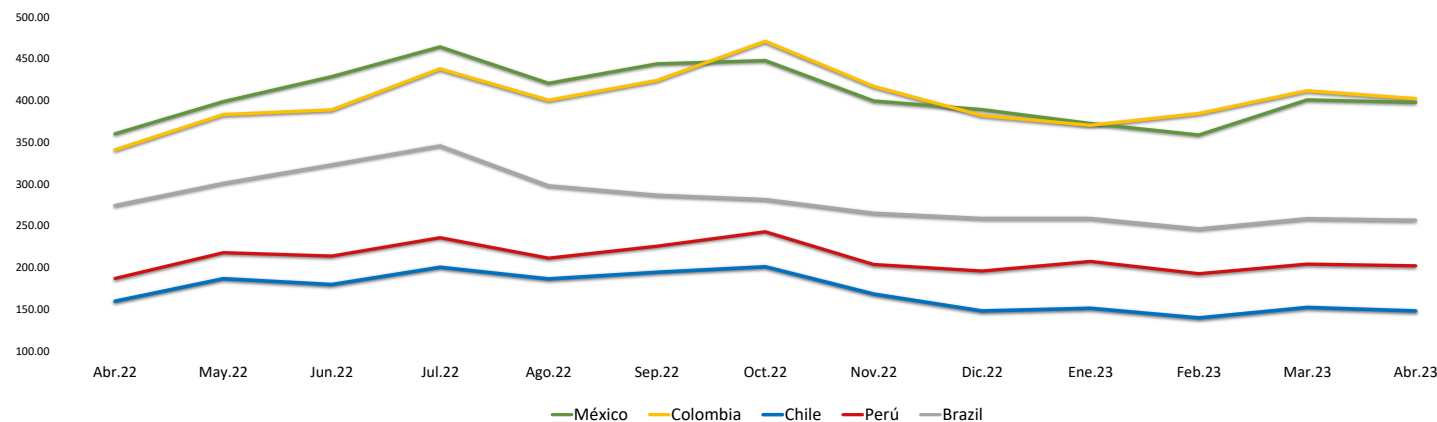
Fuente: Refinitiv, Bloomberg

**Leyenda**

	Moody/s	Fitch	S&P
Prime	Aaa	AAA	AAA
Alto Grado	Aa1	AA+	AA+
	Aa2	AA	AA
	Aa3	AA-	AA-
Grado Alto Medio	A1	A+	A+
	A2	A	A
	A3	A-	A-
Grado Bajo Medio	Baa1	BBB+	BBB+
	Baa2	BBB	BBB
	Baa3	BBB-	BBB-
Sin Grado de Inversión Especulativo	Ba1	BB+	BB+
	Ba2	BB	BB
	Ba3	BB-	BB-
Altamente Especulativo	B1	B+	B+
	B2	B	B
	B3	B-	B-
Riesgo Sustancial	Caa1	CCC+	CCC+
	Caa2	CCC	CCC
	Caa3	CCC-	CCC-
Extremadamente Especulativo	Ca	CC	CC
		C	
Poca esperanzas de Pago		RD	SD
Impago	C	DD	D
		DD	
Sin Clasificar	WR	D	NR

Fuente: Refinitiv, Bloomberg

**Riesgo País Latinoamérica (pbs)**



	Abr.22	May.22	Jun.22	Jul.22	Ago.22	Sep.22	Oct.22	Nov.22	Dic.22	Ene.23	Feb.23	Mar.23	Abr.23
Perú	186.67	217.55	213.55	235.43	211.00	225.27	242.59	203.41	195.50	207.05	192.30	203.83	201.90
Brazil	274.06	300.64	322.82	345.48	297.70	286.56	281.30	264.90	258.64	258.64	246.10	258.35	256.55
Chile	159.44	186.32	179.32	200.10	186.09	194.05	200.69	167.97	147.82	150.95	139.45	152.00	147.75
Colombia	340.78	383.05	388.73	437.86	400.26	423.83	470.84	416.81	381.77	370.18	384.35	411.61	402.15
México	360.00	398.59	428.41	464.10	420.43	443.77	447.72	399.31	389.00	372.32	358.55	400.70	397.60

Fuente: BCRP

Coordinador Laboratorio de Mercado de Capitales: MS Javier Penny Pestana  
Apoyo: Nadia Contreras, Nikolas Diaz, Joseph Martinez y Marcelo Cossar  
email: pulsoBursatil@ulima.edu.pe