

## LATINOAMERICA

Lima, 24 de Agosto de 2023

Perú: El índice General de la BVL finalizó la sesión de hoy con un resultado negativo de -0.57%. El índice mantiene una tendencia positiva acumulada anual de +7.74% en moneda local y una tendencia acumulada positiva de +11.11% en moneda ajustada en dólares. Con respecto al S&P/BVL Perú SEL varió en -0.64% mientras que el S&P/BVL LIMA 25 en +0.15%. El spot PEN alcanzó \$/3.6908. Titular: Unos 25 proyectos de viviendas afectados por la prohibición de VIS en San Isidro.

Chile: El índice IPSA culminó el día con un retorno negativo de -1.96%. Los sectores más perjudicados de la jornada fueron Productos de consumo no básico (-4.07%) y Tecnología de la información (-3.20%). Las acciones con el peor desempeño fueron Compañía Cervecerías Unidas SA (-4.52%) y SACI Falabella (-4.32%). Titular: Chile promete flexibilidad para atraer inversiones hacia las riquezas del litio.

Colombia: El índice COLCAP concluyó la sesión con un retorno positivo de +0.14%. Los sectores menos perjudicados de la jornada fueron Servicios públicos (+0.80%) y Materiales (+0.30%). Las acciones con mejor desempeño fueron Corporación Financiera Colombiana (+3.67%) y Banco Davivienda SA (+3.30%). Titular: Asociación de Bancos de Colombia insta al banco central a abordar problemas de liquidez.

México: El índice IPC cerró el día en terreno negativo de -0.98%. Los sectores menos beneficiados de la jornada fueron Materiales (-1.96%) y Bienes Inmobiliarios (-1.81%). Las acciones con peor desempeño fueron Controladora AXTEL SAB DE CV (-4.04%) y Grupo México SAB de CV (-3.32%). Titular: Miembros de Banxico declinan discutir cronograma de recorte de tasas en agosto.

Brazil: El índice IBOVESPA cerró el día en terreno negativo de -0.94%. Los sectores más perjudicados de la jornada fueron Productos de consumo no básico (-1.72%) y Finanzas (-1.62%). Las acciones con peor desempeño fueron Azul SA (-5.31%) y Gol Linhas Aéreas Inteligentes (-4.57%). Titular: Congreso de Brasil aprueba definitivamente plan fiscal de Lula.

### Renta Variable

Más Subieron	Bolsa	Mon.	Precio	▲ %
INDUSTRIAS PENOL	MEX	MXN	282.14	4.80%
INFRAESTRUCTURA	SAO	BRL	6.62	3.28%
AMERICA MOVIL-L	NYQ	USD	22.81	2.75%
TF ADMINISTRADOR	MEX	MXN	33.47	2.64%
FALABELLA SA	SGO	CLP	1,856.50	2.57%

Fuente: Refinitiv

Más Bajaron	Bolsa	Mon.	Precio	▼ %
ISA SA	COL	COP	17,530	-4.05%
BANCOLOMBIA-PREF	COL	COP	32,240	-2.89%
GRUPO AVAL COL	COL	COP	555	-2.10%
BANCO CRED INVER	SGO	CLP	24,001	-2.04%
ENEL AMERIK SGO	SGO	CLP	109	-2.00%

Fuente: Refinitiv

Por Monto Negociado	Bolsa	Monto (US\$)
GRUPO F BANORT-O	MEX	60,562.62
WALMART DE MEXIC	MEX	52,741.72
AERO DEL PACIF-B	MEX	42,416.43
AMERICA MOVIL-L	NYQ	42,384.16
CEMEX SAB-CPO	MEX	23,011.43

Fuente: Refinitiv

Por Volumen	Bolsa	Volumen
ITAU CORPBANCA	SGO	763,205,128.00
ENEL CHILE SA	SGO	324,258,102.00
BANCO SANTANDER	SGO	51,952,725.00
BANCO DE CHILE	SGO	42,316,038.00
CEMEX SAB-CPO	MEX	35,022,798.00

Fuente: Refinitiv

### ETFs

	Mon.	Cierre	1 D	5 D	1 M	YTD	Bolsa
ISHARES MSCI ALL PERU CAPPED	USD	31.80	-0.97%	1.08%	-1.96%	-13.98%	PCQ
ISHARES MSCI CHILE CAPPED	USD	28.84	-0.96%	1.59%	-5.78%	0.49%	BTQ
GLOBAL X MSCI COLOMBIA	USD	20.26	0.07%	-2.04%	-8.72%	-41.15%	PCQ
ISHARES MSCI MEXICO CAPPED	USD	160.52	-1.19%	0.91%	-2.81%	16.84%	LSE
ISHARES MSCI EMERGING MARKETS	USD	38.87	-0.38%	0.54%	-5.75%	-13.41%	PCQ
VANGUARD FTSE EMERGING MARKETS	CAD	32.84	-0.09%	0.71%	-1.14%	-5.93%	TOR
ISHARES CORE MSCI EMERGING MARKETS	USD	48.66	-0.33%	0.66%	-5.09%	-12.05%	PCQ
ISHARES JP MORGAN EMERGING MARKETS BONDS	USD	84.75	-0.68%	0.67%	-3.09%	-11.68%	NMQ
MORGAN STANLEY EMERGING MARKETS DOMESTIC	USD	4.68	-0.21%	0.65%	-4.49%	-2.30%	NYQ
ISHARES MSCI BRAZIL ETF	USD	31.58	-1.07%	4.16%	-3.34%	-16.39%	PCQ

Fuente: Refinitiv

### Principales índices

	Cierre	1 D	5 D	1 M	YTD	Cap. Burs. (US\$ Mill.)
▼ IPSA (Chile)	6,067.74	-1.97%	-1.04%	0.10%	22.20%	121,558
▼ IGPA (Chile)	30,870.79	-1.84%	-1.02%	-0.94%	21.60%	147,916
▲ COLSC (Colombia)	802.55	0.70%	-3.90%	-6.02%	-21.64%	3,351
▲ COLCAP (Colombia)	1,101.11	0.14%	-2.99%	-6.16%	-32.40%	60,103
▼ S&P/BVL LIMA (Peru)	22,981.72	-0.57%	0.68%	0.39%	-6.76%	112,359
▼ S&P/BVL SEL (Peru)	595.32	-0.64%	0.57%	0.63%	-7.60%	96,471
▲ S&P/BVL LIMA 25	30,861.95	0.00%	0.12%	0.44%	-14.55%	111,845
▼ IPC (México)	53,109.83	-0.98%	-0.17%	-2.09%	-3.93%	411,596
▼ S&P MILA 40	498.84	-0.68%	0.55%	-3.65%	-11.09%	233,907
▼ IBOVESPA (Brazil)	23,977.71	-1.5%	3.9%	-3.5%	-4.1%	695,005

\*Leyenda: Variación 1D: 1 Día; 5D: 5 Días; 1M: 1 Mes; YTD: Var. % a la fecha  
Fuente: Refinitiv, Bloomberg

### Monedas

	Precio	1 D*	5 D*	1 M*	YTD*
▲ Sol (PEN)	3.68	0.00%	-0.71%	3.32%	-0.94%
▼ Peso Chileno (CLP)	844.62	-1.23%	-2.51%	4.19%	4.89%
▲ Peso Colombiano (COP)	4,088.71	0.57%	-0.48%	-0.31%	8.62%
▲ Peso Mexicano (MXN)	16.81	0.13%	-1.68%	-0.16%	-16.45%
▲ Real Brasileiro (BRL)	4.88	0.49%	-1.90%	1.75%	2.71%

\*Leyenda: Variación 1D: 1 Día; 5D: 5 Días; 1M: 1 Mes; YTD: Var. % a la fecha

Fuente: Refinitiv

### Renta Fija

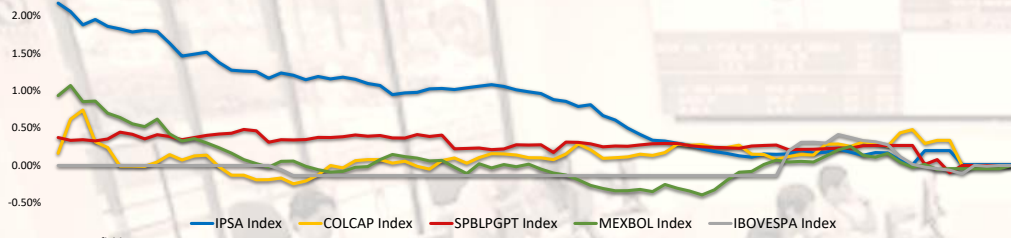
Instrumento	Moneda	Precio	Bid Yield (%)	Ask Yield (%)	Duración
PERU 7.35 07/21/25	USD	5.68	102.73	553.6%	1.81
PERU 4.125 08/25/27	USD	5.35	95.52	531.6%	3.65
PERU 8.75 11/21/33	USD	5.81	122.12	576.0%	7.19
PERU 6.55 03/14/37	USD	5.75	106.75	573.5%	8.70
PERU 5.625 11/18/2050	USD	5.87	96.46	583.0%	13.84
CHILE 2.45 01/31/31	USD	5.09	83.51	509.6%	6.76
CHILE 3.125 01/21/26	USD	5.28	94.95	534.1%	2.33
CHILE 3.625 10/30/42	USD	5.74	73.44	591.8%	12.89
COLOM 11.85 03/09/28	USD	7.64	116.01	754.1%	3.55
COLOM 10.375 01/28/33	USD	8.12	114.03	779.0%	6.44
COLOM 7.375 09/18/37	USD	7.94	94.88	786.4%	8.58
COLOM 6.125 01/18/41	USD	8.11	80.82	796.6%	10.17
MEX 4 10/02/23	MXV	4.82	86.84	474.0%	7.41
MEX5.55 01/45	USD	6.32	90.61	630.9%	12.30

Fuente: Refinitiv

Coordinador Laboratorio de Mercado de Capitales: MS Javier Penny Pestana  
Apoyo: Nadia Contreras, Nikolas Díaz, Joseph Martinez y Marcelo Cossar  
email: pulsobursatil@ulima.edu.pe

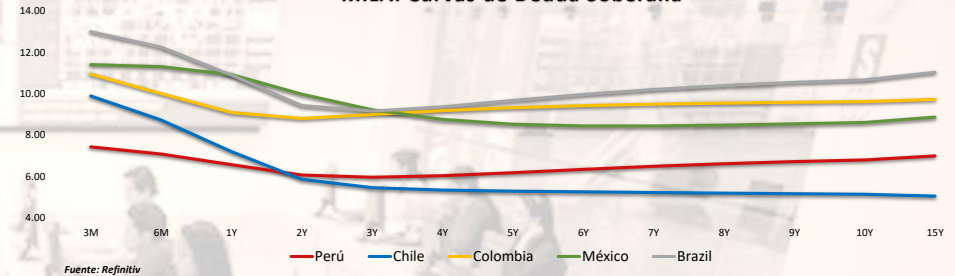
El contenido del presente documento es únicamente informativo. Los datos y opiniones expresados no deben ser interpretados como recomendaciones para la toma de decisiones futuras. Bajo ninguna circunstancia, el Laboratorio de Mercado de Capitales de la Universidad de Lima se hará responsable por el uso de lo expresado en este documento.

**MILA: Evolución Intraday**



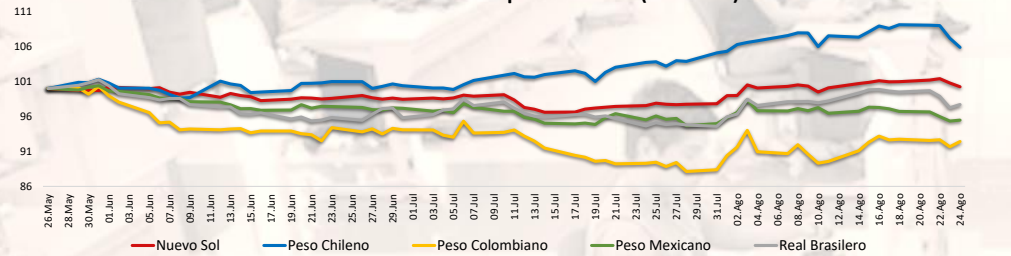
Fuente: Refinitiv

**MILA: Curvas de Deuda Soberana**



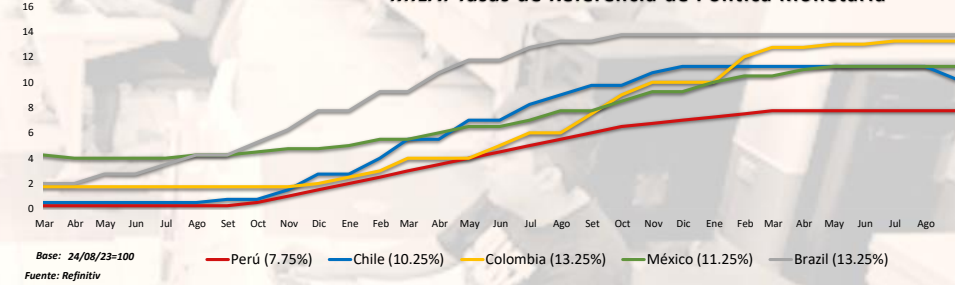
Fuente: Refinitiv

**MILA: Índices de Tipo de Cambio (3 meses)**



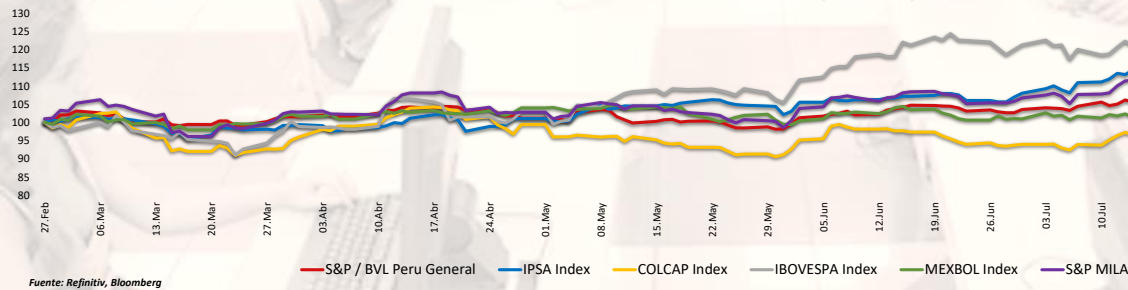
Fuente: Refinitiv

**MILA: Tasas de Referencia de Política Monetaria**



Fuente: Refinitiv

**MILA: Índices Bursátiles (6 meses)**



Fuente: Refinitiv, Bloomberg

Coordinador Laboratorio de Mercado de Capitales: MS Javier Penny Pestana  
Apoyo: Nadia Contreras, Nikolas Díaz, Joseph Martínez y Marcelo Cossar  
email: pulsobursatil@ulima.edu.pe

## MUNDO

### Estados Unidos:

El mercado estadounidense cerró con rendimientos negativos. El índice DOW JONES cerró a la baja, donde los rendimientos de los bonos del Tesoro estadounidense subieron, alcanzando su nivel más alto en 16 años a principios de esta semana, mientras los inversores esperaban señales sobre la política monetaria de los bancos centrales en la reunión de Jackson Hole. El índice S&P 500 también terminó con pérdidas. En un contexto donde Dollar Tree fue el valor con peor comportamiento del índice, con una pérdida del 12.9%, debido a las decepcionantes previsiones para el tercer trimestre. Además, las acciones de Nike cayeron un 1.1%, prolongando su racha de pérdidas récord y Boeing arrastró al Dow, perdiendo casi un 5%. Por último, el índice NASDAQ finalizó con rendimientos negativos. Donde las acciones de mega capitalización pesaron, incluidas las de Tesla (-2.9%), Apple (-2.6%) y Amazon (-2.7%), mientras que las de Nvidia subieron un 0.1% tras alcanzar un máximo histórico. De este modo, DOW JONES -1.08%, S&P 500 -1.35% y NASDAQ -1.87%

### Europa:

Los principales índices europeos terminaron la sesión con rendimientos mixtos. El índice paneuropeo STOXX 600 cerró a la baja, en un contexto en donde el indicador de confianza de los consumidores en la zona euro cayó a -16, superando las expectativas del mercado de -14,3. El mercado inglés, reflejado en el FTSE 100, cerró con resultados positivos, superando algunas pérdidas en otros índices de referencia europeos y ampliando por tercer día el rebote del martes, mientras los mercados seguían evaluando los últimos datos en busca de pistas sobre las próximas decisiones del Banco de Inglaterra. Los datos del CBI sugirieron que las ventas minoristas británicas registraron su mayor caída desde marzo de 2021, lo que respaldó las expectativas de que el banco central del Reino Unido no tiene margen para mostrarse excesivamente agresivo. Del mismo modo, reflejado en el índice DAX, el mercado alemán, cerró en rojo, en particular, el sector tecnológico se desplomó más de un 2%, invirtiendo su subida inicial, al desvanecerse el optimismo en torno a las previsiones de ingresos trimestrales de Nvidia, mejores de lo previsto. Además, los inversores mantuvieron la cautela ante los discursos clave programados para la conferencia de Jackson Hole del viernes. El mercado francés cerró con pérdidas, las grandes marcas de lujo de París cerraron en números rojos, con Kering, Hermes y LVMH cayendo entre un 1,8% y un 0,9% en medio de la incertidumbre sobre la demanda de China, consumidor clave, mientras que Renault y Stellantis se hundieron un 2,4% y un 1,2%, respectivamente, para subrayar una sesión difícil para los fabricantes de automóviles. De este modo, FTSE 100 +0.18%; CAC 40 -0.44%; DAX -0.68%; STOXX 600 -0.41% terminaron en niveles mayormente negativos.

### Asia:

Los principales índices asiáticos cerraron con rendimientos en su mayoría positivos, recuperándose de algunas pérdidas de la sesión anterior y siguiendo las ganancias de Wall Street durante la noche, ya que los rendimientos del Tesoro cayeron bruscamente después de que los débiles datos del PMI de EE.UU. aumentaran las esperanzas de que la Reserva Federal pusiera fin a su campaña de endurecimiento para evitar una recesión. El mercado chino acabó con rendimientos positivos, debido a que la confianza del mercado también se vio fortalecida por los sólidos resultados del segundo trimestre del fabricante de chips Nvidia, que elevó sus previsiones de ventas para el tercer trimestre gracias a la fuerte demanda de chips de inteligencia artificial. En línea, el índice Hang Seng cerró al alza, impulsado por los sectores de consumo e inmobiliario y los valores financieros, después de mantenerse el optimismo después de que el presidente chino, Xi Jinping, indicara que los fundamentos de la economía china seguían siendo sólidos a pesar de los vientos en contra dentro y fuera del país. El mercado surcoreano terminó con resultados positivos, en un contexto en donde el Comité mantuvo la previsión de crecimiento del PIB para 2023 en el 1.4%, pero redujo la del año próximo del 2.2%. Mientas tanto, se espera que la inflación general repunte a partir de agosto y fluctúe en torno al 3% hasta finales de año. El mercado japonés cerró al alza, donde los fabricantes japoneses de chips y valores relacionados lideraron el avance, con ganancias de Advantest (1.6%), Tokyo Electron (3.3%), Lasertec (3.7%) e IBIDEN (7.1%). Sin embargo, el Banco de Japón mantuvo su política monetaria ultra flexible a pesar de la subida de los tipos de interés mundiales. El mercado australiano terminó al alza, pese a que los últimos datos también mostraron que la tasa de desempleo subió a un máximo de tres meses del 3.7% en julio, superando las previsiones de un leve repunte hasta el 3.6%. De esta forma, NIKKEI +0.87%; HANG SENG +2.05%; CSI 300 +0.77%; S&P ASX 200 +0.47%; KOSPI +1.28%; SHANGHAI COMPOSITE +0.12% terminaron con rendimientos en su mayoría positivos.

### ETFs

	Mon.	Cierre	1 D	5 D	1 M	YTD	Bolsa
SPDR S&P 500 ETF TRUST	USD	436.89	-1.39%	0.14%	-2.82%	-2.65%	PCQ
ISHARES MSCI EMERGING MARKETS ETF	USD	38.87	-0.38%	0.54%	-5.75%	-13.41%	PCQ
ISHARES IBOXX \$ HIGH YIELD CORPORATE BOND ETF	USD	74.30	-0.55%	0.35%	-1.78%	-7.96%	PCQ
FINANCIAL SELECT SECTOR SPDR FUND	USD	33.83	-0.35%	-0.47%	-1.89%	-9.81%	PCQ
VANECK GOLD MINERS ETF	USD	28.68	-0.21%	3.88%	-10.90%	-25.95%	PCQ
ISHARES RUSSELL 2000 ETF	USD	183.22	-1.38%	-0.23%	-5.27%	-8.14%	PCQ
SPDR GOLD SHARES	USD	177.85	-0.02%	1.45%	-2.29%	-1.38%	PCQ
ISHARES 20+ YEAR TREASURY BOND ETF	USD	94.91	-0.66%	1.57%	-6.85%	-24.97%	NMQ
INVESCO QQQ TRUST SERIES 1	USD	361.22	-2.14%	0.74%	-4.73%	2.01%	NMQ
ISHARES BIOTECHNOLOGY ETF	USD	126.86	-0.91%	1.04%	-1.12%	-5.26%	NMQ
ENERGY SELECT SECTOR SPDR FUND	USD	86.75	-0.69%	-1.36%	3.69%	12.08%	PCQ
PROSHARES ULTRA VIX ST FUTURES ETF	USD	18.61	6.22%	-6.15%	5.32%	-85.83%	BTQ
UNITED STATES OIL ETF	USD	71.41	0.07%	-0.79%	3.36%	-2.33%	PCQ
ISHARES MSCI BRAZIL ETF	USD	31.58	-1.07%	4.16%	-3.34%	-16.39%	PCQ
SPDR S&P OIL & GAS EXP & PRODUCTION ETF	USD	144.10	-0.65%	-1.54%	7.65%	5.35%	PCQ
UTILITIES SELECT SECTOR SPDR FUND	USD	63.15	-0.58%	-0.02%	-5.90%	-17.67%	PCQ
ISHARES US REAL ESTATE ETF	USD	83.64	-0.43%	0.86%	-6.32%	-23.77%	PCQ
SPDR S&P BIOTECH ETF	USD	77.82	-1.32%	1.13%	-8.10%	-15.81%	PCQ
ISHARES IBOXX \$ INVESTMENT GRADE CORP BOND ETF	USD	104.90	-0.34%	1.15%	-3.13%	-11.20%	PCQ
ISHARES JP MORGAN USD EMERGING MARKETS BOND ETF	USD	84.75	-0.68%	0.67%	-3.09%	-11.68%	NMQ
REAL ESTATE SELECT SECT SPDR FUND	USD	36.35	-0.47%	0.72%	-6.29%	-26.55%	PCQ
ISHARES CHINA LARGE-CAP ETF	USD	26.82	0.45%	-0.11%	-6.88%	-16.84%	PCQ
CONSUMER STAPLES SPDR FUND	USD	72.02	-0.80%	-1.00%	-2.72%	-8.13%	PCQ
VANECK JUNIOR GOLD MINERS ETF	USD	35.10	-0.54%	5.18%	-9.18%	-25.59%	PCQ
SPDR BLOOMBERG HIGH YIELD BOND ETF	USD	91.13	-0.59%	0.36%	-1.79%	-9.39%	PCQ
VANGUARD REAL ESTATE INDEX FUND ETF	USD	80.88	-0.38%	0.86%	-6.28%	-26.20%	PCQ
DIREXION DAILY GOLD MINERS INDEX BULL 2X SHARES	USD	30.90	-0.48%	7.59%	-21.89%	-56.96%	PCQ
PROSHARES ULTRASHORT 20+ YEAR TREASURY	USD	34.49	1.32%	-3.04%	14.97%	54.73%	PCQ
ISHARES MSCI EAFE ETF	USD	69.76	-1.37%	-0.11%	-6.09%	-4.25%	PCQ
ISHARES PREFERRED AND INCOME SECURITIES ETF	USD	30.14	-0.46%	-0.18%	-2.88%	-15.45%	NMQ
WISDOMTREE JAPAN HEDGED EQUITY ETF	USD	83.38	-0.44%	1.15%	2.80%	32.64%	PCQ
GRAYSCALE BITCOIN TRUST (BTC)	USD	17.68	-2.80%	-4.60%	-17.31%	-41.80%	PNK

Fuente: Refinitiv

## Principales índices

	Cierre	1 D	5 D	1 M	YTD	Cap. Burs. (US\$ Mill.)
▲ Dow Jones (EEUU)	53.54	0.26%	-0.59%	-1.24%	-12.59%	171.594
▼ Standard & Poor's 500 (EEUU)	4.376.31	-1.35%	0.14%	-2.97%	-2.75%	38.569
▼ NASDAQ Composite (EEUU)	13.463.97	-1.87%	1.10%	-4.77%	-3.12%	23.012
▼ Stoxx EUROPE 600 (Europa)	451.57	-0.41%	0.08%	-2.12%	-0.76%	249.261.646
▼ DAX (Alemania)	28.24	-1.43%	-1.02%	-7.29%	2.13%	63
▲ FTSE 100 (Reino Unido)	7.333.63	0.18%	0.32%	-1.43%	-2.89%	242
▲ CAC 40 (Francia)	7.214.46	-0.44%	0.32%	-2.11%	11.65%	2.318.777
▲ IBEX 35 (España)	9.324.70	0.10%	0.50%	-1.62%	10.12%	539.139
▲ MSCI AC Asia Pacific Index	497.69	0.00%	-0.73%	-6.14%	-14.64%	21.100
▲ HANG SENG (Hong Kong)	18.212.17	2.05%	-0.62%	-5.88%	-16.49%	20.991
▲ SHANGHAI SE Comp. (China)	3.082.24	0.12%	-2.58%	-4.77%	-4.77%	45.684.109
▲ NIKKEI 225 (Japón)	32.287.21	0.87%	2.09%	-0.41%	20.08%	578.739
▲ S&P / ASX 200 (Australia)	7.182.10	0.47%	0.51%	-0.89%	-3.50%	42.061
▲ KOSPI (Corea del Sur)	2.537.68	1.28%	0.71%	-2.07%	-5.87%	7.614.078

\*Leyenda: Variación 1D: 1 Día; 5D: 5 Días; 1M: 1 Mes; YTD; Var. % a la fecha

Fuente: Refinitiv, Bloomberg

## Renta Variable

### Estados Unidos (Acciones del SPX Index)

Más Subieron	Mon.	Precio	▲%	Bolsa	Más Bajaron	Mon.	Precio	▼%	Bolsa
WESTERN DGTL C/d	USD	36.75	11.26%	NSQ	ONEOK INC/d	USD	57.95	-9.06%	NYQ
COMERICA INC/d	USD	34.3	7.29%	NYQ	PORWALAU-X/d	INR	28.45	-4.85%	BSE
GYROCORP NEW/d	USD	9.59	6.67%	NYQ	FIRST SOLAR/d	USD	221.59	-4.36%	NSQ
DISH NETWORK A/d	USD	6.57	6.66%	NSQ	TRACTOR SUPPLY/d	USD	231.53	-3.50%	NSQ
MICRON TECH/d	USD	64.64	6.11%	NSQ	AMEREN CORP/d	USD	85.06	-3.03%	NYQ

Fuente: Refinitiv

### Europa (Acciones del STOXX EUROPE 600)

Más Subieron	Mon.	Precio	▲%	Bolsa	Más Bajaron	Mon.	Precio	▼%	Bolsa
CSAI INC A ORD/d	USD	23.97	23.43%	NYQ	GREEN RS FDS O/d	CAD	(en blanco)	-100.00%	CVÉ
PLAYAGS INC OR/d	USD	6.14	15.85%	NYQ	LUMINEX RESOUR/d	CAD	(en blanco)	-100.00%	CVE
BAMM LABS A O/d	USD	1.11	15.30%	NYQ	BARSELE MINERA/d	CAD	(en blanco)	-100.00%	CVE
SANHALLSBYGG/d	SEK	6.724	10.59%	STO	MANILLA BULLETI/d	PHP	(en blanco)	-100.00%	PHS
HEICO CORP/d	USD	178.9	7.80%	NYQ	AKZO NOBEL/d	EUR	(en blanco)	-100.00%	CHI

Fuente: Refinitiv

## Monedas

	Precio	1 D*	5 D*	1 M*	YTD*
▲ Euro	1.0809	0.00%	-0.57%	-3.70%	-0.63%
▼ Yen	145.82	-0.03%	-0.01%	5.64%	17.67%
▼ Yuan	7.2786	0.00%	-0.17%	1.80%	14.51%
▼ Won Coreano	1327.19	-0.01%	-0.90%	4.77%	8.56%
▲ Libra Esterlina	1.2599	0.00%	-1.15%	-4.07%	-3.63%
▼ Dólar de Hong Kong	7.8419	-0.01%	0.16%	0.26%	0.06%
▼ Dólar Australiano	0.6415	-0.06%	0.19%	-6.85%	-14.23%

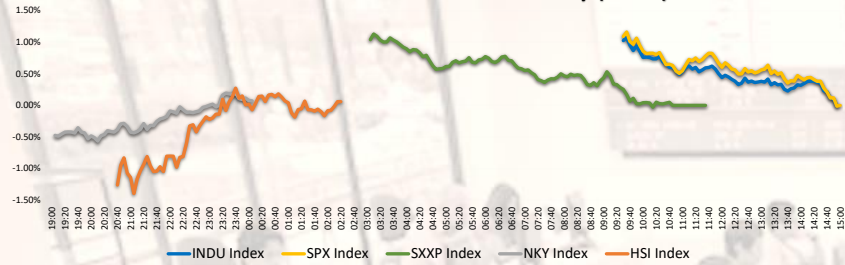
\*Leyenda: Variación 1D: 1 Día; 5D: 5 Días; 1M: 1 Mes; YTD; Var. % a la fecha

## Materias Primas

	Precio	1 D*	5 D*	1 M*	YTD*
Oro (US\$ Oz. T) (LME)	8424.25	0.00%	2.72%	-3.02%	-18.33%
Plata (US\$ Oz. T) (LME)	2351.25	0.00%	2.88%	-4.43%	-44.07%
Cobre (US\$ TM) (LME)	78.88	-0.01%	-1.28%	3.15%	-6.94%
Zinc (US\$ TM) (LME)	25950	0.00%	3.88%	-10.84%	-40.87%
Petroleo WTI (US\$ Barril) (NYM)	2305	0.00%	2.56%	3.69%	-7.19%
Etaño (US\$ TM) (LME)	#N/A N/A	#VALOR!	#VALOR!	#VALOR!	#VALOR!
Plomo (US\$ TM) (LME)	24.29	1.84%	1.21%	1.17%	33.32%
Asúcar #11 (US\$ Libra) (NYB-ICE)	3435	0.35%	-1.52%	4.92%	30.86%
Cacao (US\$ TM) (NYB-ICE)	0	0.00%	0.00%	0.00%	0.00%
Café Arábica (US\$ TM) (NYB-ICE)	0	0.00%	0.00%	0.00%	0.00%

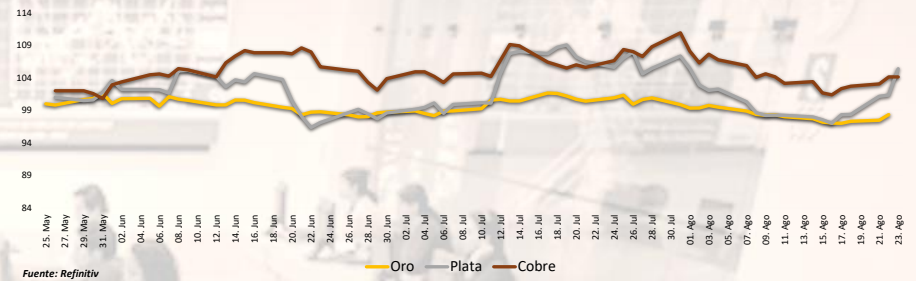
\*Leyenda: Variación 1D: 1 Día; 5D: 5 Días; 1M: 1 Mes; YTD; Var. % a la fecha

**Mercado Evolución Intraday (var %)**



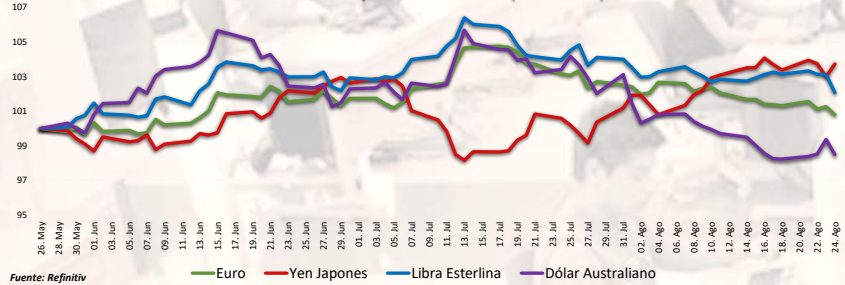
Fuente: Refinitiv, Bloomberg

**Índices de Metales principales (3 meses)**



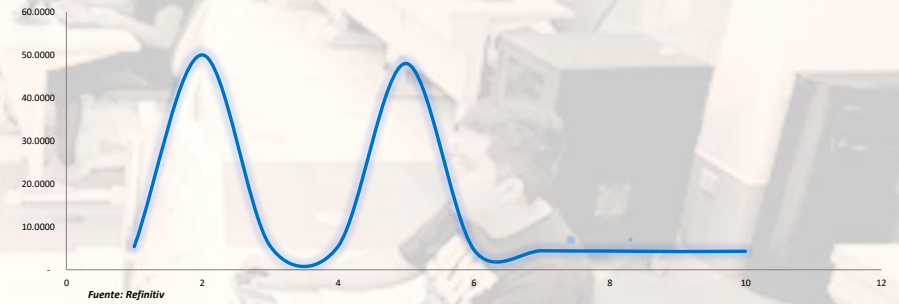
Fuente: Refinitiv

**Índices de Tipo de Cambio (3 meses)**



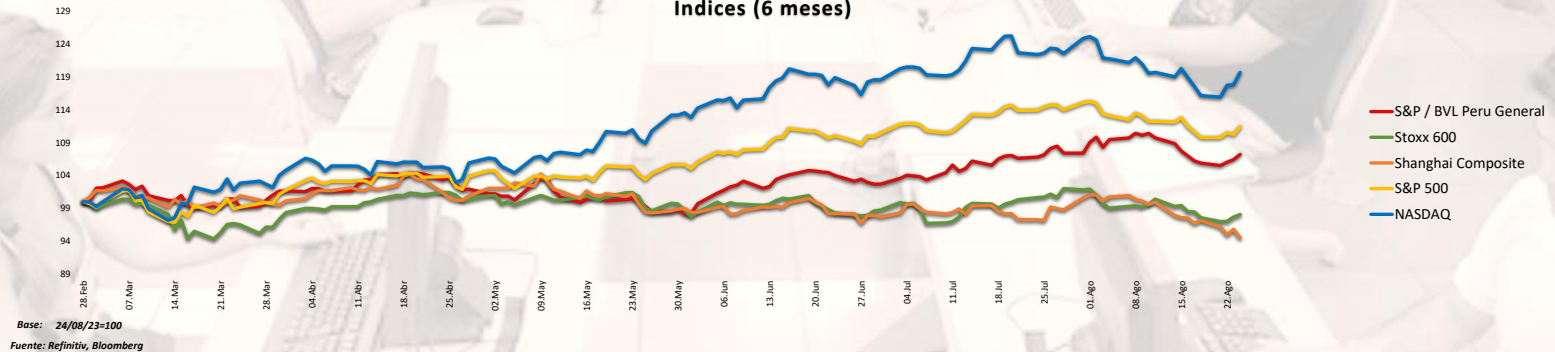
Fuente: Refinitiv

**Curva de Rendimiento Bonos Tesoro EEUU (%)**



Fuente: Refinitiv

**Índices (6 meses)**



Base: 24/08/23=100  
Fuente: Refinitiv, Bloomberg

Coordinador Laboratorio de Mercado de Capitales: MS Javier Penny Pestana  
Apoyo: Nadia Contreras, Níkolás Díaz, Joseph Martínez y Marcelo Cossar  
email: pulsobursatil@ulima.edu.pe

**RANKING ACCIONES LIMA**

Código	Moneda	Precio	1 D*	5 D*	1 M*	YTD*	Frecuencia	Volumen	Beta	Rentabilidad por Dividendos (%)	Precio-Beneficio	Capitalización Bursátil (M US\$)	Sector	Participación Índice
ALCORCLIM	S/.	6.25	-0.79%	-0.79%	-12.83%	-3.37%	0.00%	0	0.63	4.41	8.48	744,538	Industrial	-5.69%
BACKUSLIM	S/.	22.50	0.00%	0.00%	-6.25%	-3.42%	90.00%	0	0.42	6.68	83.44	2,934	Industriales	-8.10%
BAP	US\$	141.27	-1.50%	1.68%	-6.83%	4.14%	90.00%	0	1.01	4.72	7.74	21,732,564	Diversas	1.09%
BVN	S/.	1.55	-0.64%	1.31%	0.00%	7.03%	85.00%	0	0.71	7.52	0.00	30,333	Bancos y Financieras	6.54%
CASAGRCLIM	S/.	1.55	-0.64%	1.31%	0.00%	7.03%	85.00%	0	0.71	7.52	0.00	30,333	Bancos y Financieras	6.54%
BBVACLIM	S/.	1.55	-0.64%	1.31%	0.00%	7.03%	85.00%	0	0.71	7.52	0.00	30,333	Bancos y Financieras	6.54%
CORARELIM	S/.	1.08	0.93%	-4.42%	-7.58%	-21.73%	90.00%	0	0.98	3.38	0.00	6,422	Industriales	-32.41%
CPAC.K	US\$	5.27	-0.38%	-0.19%	-1.31%	2.10%	90.00%	0	0.48	11.05	21.51	12,931	Industriales	-1.90%
CEVERDECLIM	US\$	31.20	1.93%	2.13%	2.41%	9.71%	85.00%	0	1.08	5.15	8.10	87,979	Mineras	-2.18%
ENGEPECLIM	S/.	3.90	1.04%	-3.70%	0.00%	13.29%	90.00%	0	0.70	9.91	0.00	10,532	Servicios Públicos	40.71%
ENHSPCLIM	US\$	31.20	1.93%	2.13%	2.41%	9.71%	85.00%	0	1.08	5.15	8.10	87,979	Mineras	-2.18%
FERREYCLIM	S/.	2.50	0.00%	0.00%	11.11%	17.87%	90.00%	0	0.98	9.54	5.64	91,441	Diversas	11.17%
AENZACLIM	S/.	0.49	4.26%	4.26%	8.89%	-40.96%	65.00%	0	0.63	0.00	0.00	1,989	Diversas	-54.20%
IFS	US\$	23.79	1.23%	2.32%	-3.53%	1.23%	90.00%	0	1.09	5.02	5.99	429,057	Diversas	-4.24%
INRETCCLIM	US\$	34.00	0.00%	0.44%	-1.45%	5.69%	80.00%	0	0.73	2.43	14.42	178,910	Diversas	-11.45%
LUSURCLIM	S/.	15.50	0.00%	-1.57%	8.17%	7.84%	85.00%	0	0.56	7.60	0.00	2,097	Servicios Públicos	-5.16%
MINSURILIM	S/.	3.88	-0.51%	0.26%	0.78%	9.30%	90.00%	0	1.08	9.65	0.00	58,746	Mineras	-14.78%
SCCO.K	US\$	78.92	-3.07%	-1.29%	2.79%	30.68%	90.00%	0	1.30	4.91	19.87	94,253,266	Mineras	53.46%
SIDERCCLIM	S/.	1.20	0.84%	-4.76%	-2.44%	-25.46%	85.00%	0	0.83	45.22	0.00	10,713	Industriales	-30.90%
UNACMCLIM	S/.	2.76	0.00%	1.10%	1.23%	10.03%	10.00%	0	-0.02	4.03	0.00	3,301	Diversas	1.33%
VOICABCLIM	S/.	2.76	0.00%	1.10%	1.23%	10.03%	10.00%	0	-0.02	4.03	0.00	3,301	Diversas	1.33%
BROCALCLIM	S/.	1.55	-0.64%	1.31%	0.00%	7.03%	85.00%	0	0.71	7.52	0.00	30,333	Bancos y Financieras	6.54%
CORARECLIM	S/.	1.55	-0.64%	1.31%	0.00%	7.03%	85.00%	0	0.71	7.52	0.00	30,333	Bancos y Financieras	6.54%
ENGEICLIM	S/.	3.40	0.00%	1.49%	6.58%	-50.05%	90.00%	0	0.93	8.51	4.95	39	Servicios Públicos	-22.62%
GBVACLIM	S/.	0.49	4.26%	4.26%	8.89%	-40.96%	65.00%	0	0.63	0.00	0.00	1,989	Diversas	-54.20%

Cantidad de Acciones: 25  
Fuente: Refinitiv

Subieron  
Bajaron  
Mantuvieron

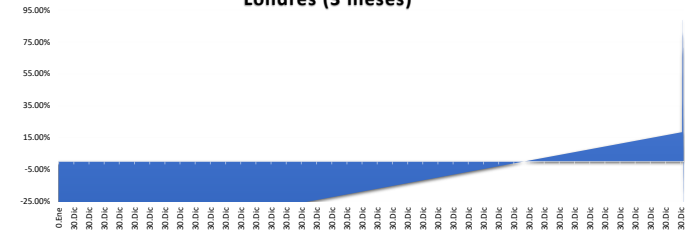
\*\* PER se utiliza en el mercado de valores y moneda original del Instrumento  
\*Leyenda: Variación 1D: 1 Día; 5D: 5 Días; 1M: 1 Mes; YTD: Var. % a la fecha

**Índices Sectoriales**

	Cierre	1 D*	5 D*	1 M*	YTD*	Beta
S&P/BVL Consumer Index	1,239.60	-0.45%	-0.34%	-4.08%	0.49%	0.27
S&P/BVL Industrial Index	241.26	0.77%	-0.28%	3.83%	-2.26%	0.11
S&P/BVL Financials Index	1,024.41	-1.07%	1.26%	-5.97%	7.17%	1.53
S&P/BVL Construction Index	216.17	1.22%	-0.44%	1.24%	-11.08%	0.02
S&P/BVL Public Services Index	1,063.37	0.40%	-0.30%	-0.93%	37.36%	0.44
S&P/BVL Mining Index	466.21	-2.59%	-0.94%	4.20%	18.01%	1.64
S&P/BVL Electric Utilities Index	1,038.11	0.40%	-0.29%	-0.93%	37.36%	0.44

\*Leyenda: Variación 1D: 1 Día; 5D: 5 Días; 1M: 1 Mes; YTD: Var. % a la fecha  
Fuente: Refinitiv

**Correlación Rend. Índice Minero vs Índice de Metales de Londres (3 meses)**



Fuente: Refinitiv

**Rating Crédito Latinoamérica**

**CLASIFICACIONES DE RIESGO**

País	Moody/s	Fitch	S&P
Perú	A	BBB	BBB
México	A+	BBB-	BBB
Venezuela	WR	WD	NR
Brazil	BB	BB	BB-
Colombia	BB+	BB	BB+
Chile	AA-	A-	A
Argentina	CCC	WD	CCC-
Panamá	WD	BBB-	BBB

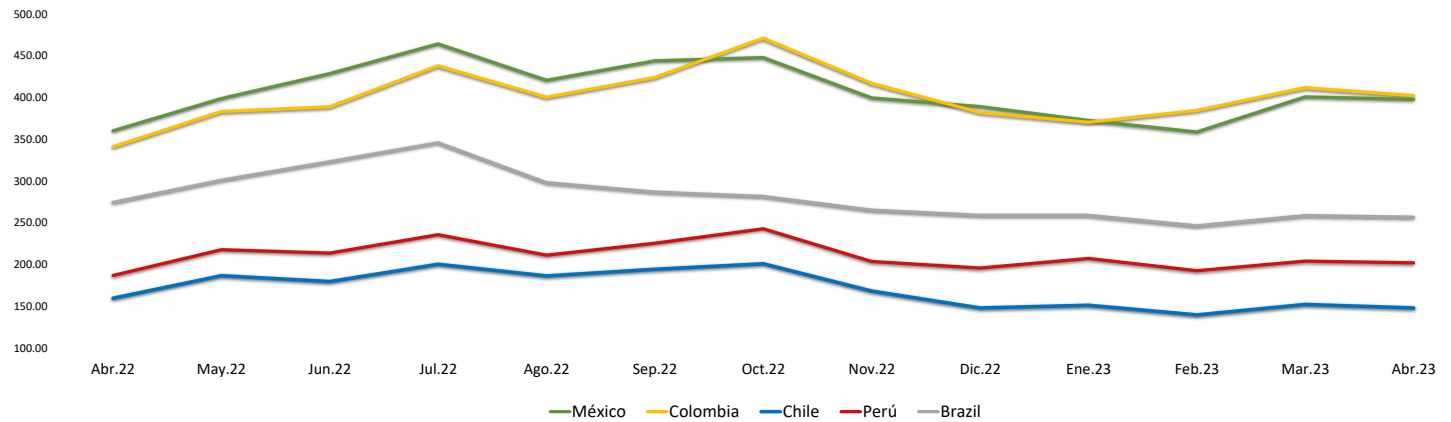
Fuente: Refinitiv, Bloomberg

**Leyenda**

	Moody/s	Fitch	S&P
Prime	Aaa	Aaa	Aaa
Alto Grado	Aa1	Aa+	Aa+
	Aa2	Aa	Aa
	Aa3	Aa-	Aa-
Grado Alto Medio	A1	A+	A+
	A2	A	A
	A3	A-	A-
Grado Bajo Medio	Baa1	BBB+	BBB+
	Baa2	BBB	BBB
	Baa3	BBB-	BBB-
Sin Grado de Inversión Especulativo	Ba1	BB+	BB+
	Ba2	BB	BB
	Ba3	BB-	BB-
Altamente Especulativo	B1	B+	B+
	B2	B	B
	B3	B-	B-
Riesgo Sustancial	Caa1	CCC+	CCC+
	Caa2	CCC	CCC
	Caa3	CCC-	CCC-
Extremadamente Especulativo	Ca	CC	CC
		C	
Poca esperanzas de Pago		RD	SD
Impago	C	DD	D
		DD	
Sin Clasificar	WR	D	NR

Fuente: Refinitiv, Bloomberg

**Riesgo País Latinoamérica (pbs)**



	Abr.22	May.22	Jun.22	Jul.22	Ago.22	Sep.22	Oct.22	Nov.22	Dic.22	Ene.23	Feb.23	Mar.23	Abr.23
Perú	186.67	217.55	213.55	235.43	211.00	225.27	242.59	203.41	195.50	207.05	192.30	203.83	201.90
Brazil	274.06	300.64	322.82	345.48	297.70	286.56	281.30	264.90	258.64	258.64	246.10	258.35	256.55
Chile	159.44	186.32	179.32	200.10	186.09	194.05	200.69	167.97	147.82	150.95	139.45	152.00	147.75
Colombia	340.78	383.05	388.73	437.86	400.26	423.83	470.84	416.81	381.77	370.18	384.35	411.61	402.15
México	360.00	398.59	428.41	464.10	420.43	443.77	447.72	399.31	389.00	372.32	358.55	400.70	397.60

Fuente: BCRP