

LATINOAMERICA

Lima, 23 de Agosto de 2023

Perú: El índice General de la BVL finalizó la sesión de hoy con un resultado positivo de +0.75%. El índice mantiene una tendencia positiva acumulada anual de +0.94% en moneda local y una tendencia acumulada positiva de +1.22% en moneda ajustada en dólares. Con respecto al S&P/BVL Perú SEL varió en +0.68% mientras que el S&P/BVL LIMA 25 en +0.15%. El spot PEN alcanzó S/.3.7142. Titular: Emisiones de bonos bancarios alcanzan récord de US \$2 billones.

Chile: El índice IPSA culminó el día con un retorno positivo de +0.51%. Los sectores más beneficiados de la jornada fueron Productos de consumo no básico (+1.78%) y Bienes de consumo básico (+1.13%). Las acciones con el mejor desempeño fueron Corpbanca (+2.87%) y Enel Americas SA (+2.60%). Titular: Durante julio, la inflación continuó siendo más elevada para los grupos más vulnerables del país.

Colombia: El índice COLCAP concluyó la sesión con un retorno negativo de -1.45%. Los sectores menos beneficiados de la jornada fueron Materiales (-3.01%) y Servicios públicos (-2.83%). Las acciones con peor desempeño fueron Corporación Financiera Colombia (-5.53%) y Grupo de Inversiones Suramericana (-5.19%). Titular: Gobierno y tres EPS definen ruta ante situación financiera compleja.

México: El índice IPC cerró el día en terreno positivo de +0.96%. Los sectores más beneficiados de la jornada fueron Bienes Inmobiliarios (+1.78%) y Industrial (+1.17%). Las acciones con mejor desempeño fueron Kimberly-Clark de México SAB (+5.89%) y Kimberly-Clark de México SAB (+3.88%). Titular: Nuevo 'momento mexicano': Señales 'poderosas' de que la economía va a crecer.

Brazil: El índice IBOVESPA cerró el día en terreno positivo de +1.70%. Los sectores más beneficiados de la jornada fueron Energía (+4.21%) y Servicios públicos (+2.72%). Las acciones con mejor desempeño fueron São Martinho SA (+7.64%) y Centrais Elétricas Brasileiras (+7.31%). Titular: Moody's quiere que se cumpla el marco antes de cambiar la calificación de Brasil.

Renta Variable

Más Subieron	Bolsa	Mon.	Precio	▲ %
KIMBERLY-CLA M-A	MEX	MXN	39.70	5.89%
GRUPO CARSO-A1	MEX	MXN	135.02	3.88%
INFRAESTRUCTURA	SAO	BRL	8.18	3.54%
INDUSTRIAS PENOL	MEX	MXN	236.34	3.30%
ITAU CORPBANCA	SGO	CLP	9,720.00	2.87%

Fuente: Refinitiv

Más Bajaron	Bolsa	Mon.	Precio	▼ %
CORFICOLON COL	COL	COP	13,500	-5.53%
CEMENTOS ARGOS	COL	COP	3,165	-4.24%
ISA SA	COL	COP	15,060	-3.71%
GRUPO AVAL SA-PF	COL	COP	467	-3.69%
VOLCAN CIA LMA	LMA	PEN	0	-2.50%

Fuente: Refinitiv

Por Monto Negociado	Bolsa	Monto (US\$)
GRUPO F BANORT-O	MEX	61,545.98
BANCO CRED INVER	SGO	52,326.20
AMERICA MOVIL-L	NYQ	44,609.86
WALMART DE MEXIC	MEX	41,206.61
GRUPO BIMBO-A	MEX	34,836.93

Fuente: Refinitiv

Por Volumen	Bolsa	Volumen
ENEL CHILE SA	SGO	162,170,749.00
BANCO SANTANDER	SGO	149,530,238.00
BANCO DE CHILE	SGO	55,706,530.00
ENEL AMERICAS SA	SGO	42,639,190.00
CEMEX SAB-CPO	MEX	28,330,493.00

Fuente: Refinitiv

ETFs

	Mon.	Cierre	1 D	5 D	1 M	YTD	Bolsa
ISHARES MSCI ALL PERU CAPPED	USD	32.11	1.81%	1.77%	0.53%	-12.82%	PCQ
ISHARES MSCI CHILE CAPPED	USD	29.12	2.14%	1.64%	-4.81%	1.25%	BTQ
GLOBAL X MSCI COLOMBIA	USD	20.24	-0.44%	-2.32%	-6.81%	-41.77%	PCQ
ISHARES MSCI MEXICO CAPPED	USD	162.46	1.70%	1.30%	-0.85%	17.34%	LSE
ISHARES MSCI EMERGING MARKETS	USD	39.02	1.59%	1.17%	-4.15%	-13.77%	PCQ
VANGUARD FTSE EMERGING MARKETS	CAD	32.87	1.33%	1.26%	-0.51%	-6.22%	TOR
ISHARES CORE MSCI EMERGING MARKETS	USD	48.82	1.52%	1.27%	-3.69%	-12.45%	PCQ
ISHARES JP MORGAN EMERGING MARKETS BONDS	USD	85.33	1.61%	1.27%	-1.36%	-11.34%	NMQ
MORGAN STANLEY EMERGING MARKETS DOMESTIC	USD	4.69	1.08%	0.86%	-2.90%	-1.88%	NYQ
ISHARES MSCI BRAZIL ETF	USD	31.92	3.33%	4.59%	-0.31%	-15.26%	PCQ

Fuente: Refinitiv

Principales índices

	Cierre	1 D	5 D	1 M	YTD	Cap. Burs. (US\$ Mill.)
▲ IPSA (Chile)	6,189.92	0.51%	-0.37%	1.83%	24.50%	119,428
▲ IGPA (Chile)	31,449.15	0.37%	-0.49%	0.53%	24.06%	145,552
▼ COLSC (Colombia)	796.94	-3.41%	-4.46%	-6.99%	-22.52%	3,449
▼ COLCAP (Colombia)	1,099.55	-1.45%	-3.85%	-5.41%	-32.38%	60,256
▲ S&P/BVL LIMA (Peru)	23,112.88	0.75%	0.94%	2.04%	-6.07%	109,909
▲ S&P/BVL SEL (Peru)	599.14	0.68%	0.89%	2.05%	-6.89%	94,440
▲ S&P/BVL LIMA 25	30,860.99	0.15%	-0.14%	0.48%	-14.45%	109,396
▲ IPC (México)	53,635.34	0.96%	-0.36%	-0.60%	-3.25%	404,342
▲ S&P MILA 40	502.25	1.42%	0.43%	-1.76%	-10.94%	229,563
▲ IBOVESPA (Brazil)	24,350.87	3.5%	5.0%	-0.7%	-2.9%	674,645

*Leyenda: Variación 1D: 1 Día; 5D: 5 Días; 1M: 1 Mes; YTD: Var. % a la fecha
Fuente: Refinitiv, Bloomberg

Monedas

	Precio	1 D*	5 D*	1 M*	YTD*
▲ Sol (PEN)	3.71	0.24%	-0.07%	3.86%	0.35%
▼ Peso Chileno (CLP)	855.53	-1.61%	-1.56%	5.47%	7.05%
▼ Peso Colombiano (COP)	4,069.40	-0.98%	-1.54%	-1.53%	8.61%
▼ Peso Mexicano (MXN)	16.78	-0.75%	-2.08%	-0.64%	-16.79%
▼ Real Brasileiro (BRL)	4.86	-1.64%	-2.62%	0.81%	3.00%

*Leyenda: Variación 1D: 1 Día; 5D: 5 Días; 1M: 1 Mes; YTD: Var. % a la fecha

Fuente: Refinitiv

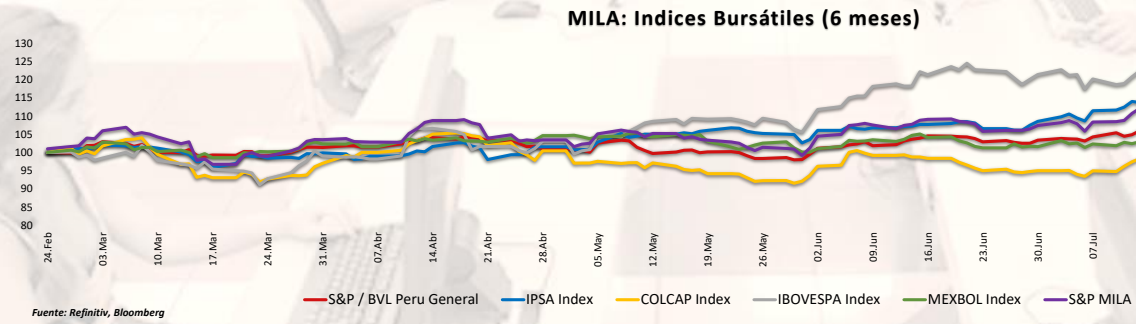
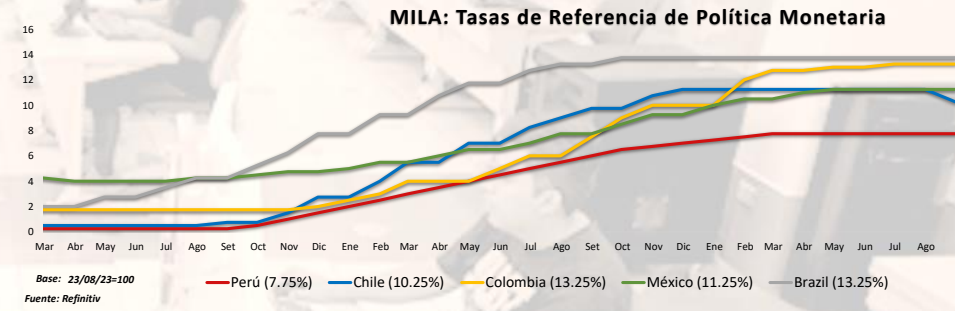
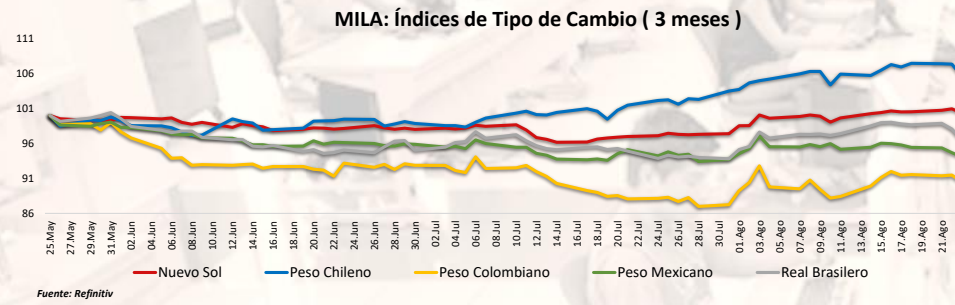
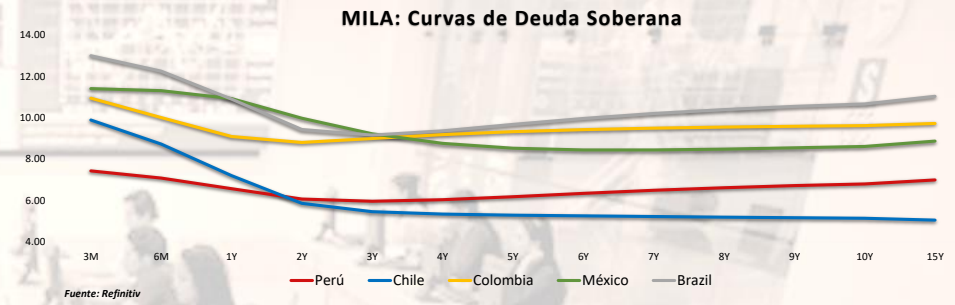
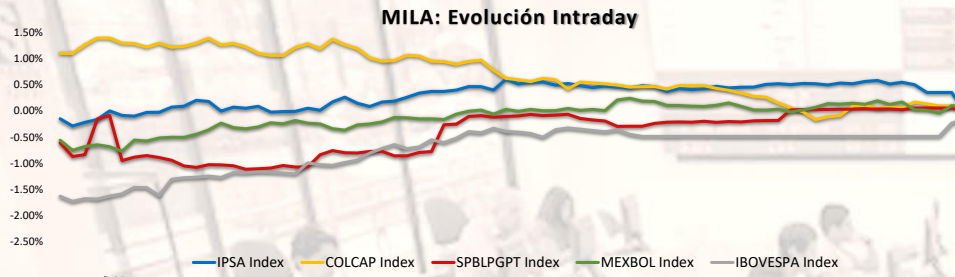
Renta Fija

Instrumento	Moneda	Precio	Bid Yield (%)	Ask Yield (%)	Duración
PERU 7.35 07/21/25	USD	5.81	102.75	5.53	1.81
PERU 4.125 08/25/27	USD	5.39	95.35	5.36	3.65
PERU 8.75 11/21/33	USD	5.85	121.64	5.82	7.19
PERU 6.55 03/14/37	USD	5.79	106.32	5.78	8.70
PERU 5.625 11/18/2050	USD	5.89	95.61	5.89	13.83
CHILE 2.45 01/31/31	USD	5.15	82.98	5.19	6.76
CHILE 3.125 01/21/26	USD	5.39	94.93	5.35	2.33
CHILE 3.625 10/30/42	USD	5.97	73.35	5.93	12.79
COLOM 11.85 03/09/28	USD	7.61	115.95	7.56	3.55
COLOM 10.375 01/28/33	USD	8.21	113.02	7.93	6.44
COLOM 7.375 09/18/37	USD	7.99	94.37	7.93	8.57
COLOM 6.125 01/18/41	USD	8.22	80.25	8.04	10.14
MEX 4 10/02/23	MXV	4.76	86.77	4.75	7.42
MEX5.55 01/45	USD	6.36	89.52	6.41	12.28

Fuente: Refinitiv

Coordinador Laboratorio de Mercado de Capitales: MS Javier Penny Pestana
Apoyo: Nadia Contreras, Nikolas Díaz, Joseph Martinez y Marcelo Cossar
email: pulsobursatil@ulima.edu.pe

El contenido del presente documento es únicamente informativo. Los datos y opiniones expresados no deben ser interpretados como recomendaciones para la toma de decisiones futuras. Bajo ninguna circunstancia, el Laboratorio de Mercado de Capitales de la Universidad de Lima se hará responsable por el uso de lo expresado en este documento.



Coordinador Laboratorio de Mercado de Capitales: MS Javier Penny Pestana
Apoyo: Nadia Contreras, Nikolas Díaz, Joseph Martínez y Marcelo Cossar
email: pulsobursatil@ulima.edu.pe

MUNDO

Estados Unidos:

El mercado estadounidense cerró con rendimientos positivos. El índice DOW JONES cerró con resultados positivos, impulsados por los débiles datos de los índices PMI tanto en Estados Unidos como en Europa, que reforzaron las expectativas de que los principales bancos centrales frenen sus subidas de tipos de interés para evitar una recesión. Los datos preliminares del PMI indicaron un lento aumento de la producción de las empresas estadounidenses en agosto, con un nivel general de actividad próximo al estancamiento. El índice S&P 500 también terminó con un rendimiento positivo, en el lado opuesto, las acciones de Foot Locker se desplomaron más de un 30% tras reducir sus previsiones de beneficios para 2023 y suspender sus dividendos, y las de Peloton cayeron un 24% tras anunciar unos ingresos inferiores a lo previsto. Por último, el índice NASDAQ finalizó el día al alza. Las grandes tecnológicas lideraron las ganancias a la espera de los resultados trimestrales de Nvidia, que se publicarán tras el cierre de la sesión. De este modo, DOW JONES +0.54%, S&P 500 +1.10% y NASDAQ +1.59%

Europa:

Los principales índices europeos terminaron la sesión con rendimientos positivos, en un contexto en donde la producción manufacturera se contrajo al segundo ritmo más fuerte de los últimos 11 años, sólo superado por los cierres iniciales de COVID-19, y la producción de servicios cayó por primera vez desde diciembre pasado. Además, la entrada total de nuevas empresas cayó por tercer mes consecutivo, acelerándose el ritmo de descenso hasta el más rápido desde noviembre de 2020, y el ritmo de creación de empleo se debilitó hasta el más bajo desde febrero de 2021. El índice paneuropeo STOXX 600 cerró en positivos, debido a que las presiones inflacionistas, por su parte, aumentaron en agosto, tanto en términos de precios medios de venta como de costes de los insumos. Asimismo, las expectativas de las empresas sobre los niveles de producción para el próximo año cayeron por sexto mes consecutivo, alcanzando el punto más bajo desde el pasado mes de diciembre. El mercado inglés, reflejado en el FTSE 100, terminó en terreno positivo. Ya que los preocupantes datos económicos redujeron el margen de maniobra del Banco Central para seguir subiendo los tipos de interés sin obstaculizar aún más el crecimiento. Además, el PMI mostró que la producción del sector privado sufrió en agosto su mayor caída en más de dos años, lo que refleja una respuesta más evidente de los fabricantes y proveedores de servicios al agresivo ciclo de endurecimiento del Banco de Inglaterra. Del mismo modo, el mercado alemán, cerró con acciones al alza, pese a que el PMI Compuesto de HCOB cayó a 44,7, lo que indicó una contracción de la actividad del sector privado desde las secuelas del brote de COVID-19 en mayo de 2020. Además, la contracción de la actividad fabril se acentuó al ritmo más rápido en más de tres años, mientras que la producción del sector servicios cayó por primera vez en ocho meses. El mercado francés cerró en positivo, mientras los inversores digerían con cautela los decepcionantes índices PMI de Europa y Estados Unidos antes del Simposio de Jackson Hole del jueves. A nivel nacional, los últimos datos del PMI mostraron que la actividad empresarial francesa se contrajo en julio por tercer mes consecutivo desde enero. De este modo, FTSE 100 +0.68%; CAC 40 +0.08%; DAX +0.15%; STOXX 600 +0.39% terminaron en niveles positivos.

Asia:

Los principales índices asiáticos cerraron con rendimientos mixtos, debido a temores de contagio en el sector inmobiliario del país. El mercado chino acabó con rendimientos negativos, impulsado por la venta de las acciones del sector inmobiliario por parte de los inversores extranjeros. Analistas de Goldman Sachs aseguran que la tasa de interés china y la moneda siguen inclinadas a la baja a menos que se implemente una respuesta fiscal mucho más firme. En línea, el índice Hang Seng cerró con ganancias, debido a que Xiaomi Corp subió más del 2% después de que Reuters informara que obtuvo la aprobación del planificador estatal de China para fabricar vehículos eléctricos. El mercado surcoreano terminó con resultados negativos, impulsado por expectativas negativas del simposio Jackson Hole de la FED de Estados Unidos a finales de esta semana para obtener más pistas sobre las tasas. En el lado corporativo, el fabricante de chips Samsung Electronics subió un 0.75% y su par SK Hynix perdió un 0.43%. El mercado japonés cerró al alza, ya que los inversores recogieron acciones tecnológicas tras su declive por las preocupaciones en torno a las tasas de interés de Estados Unidos. En el frente corporativo, Central Japan Railway, que opera trenes bala entre Tokio y Osaka, avanzó un 2.23%, después de que la empresa ferroviaria realizó una división de acciones. El mercado australiano terminó al alza, ya que las ganancias en las mineras y financieras de peso pesado superaron las pérdidas en las acciones de energía y tecnología, mientras que el gigante minorista Woolworths subió después de reportar mayores ganancias anuales. De esta forma, NIKKEI +0.48%; HANG SENG +0.31%; CSI 300 -1.64%; S&P/ASX 200 +0.38%; KOSPI -0.41%, SHANGHAI COMPOSITE -1.34% terminaron con rendimientos mixtos.

ETFs

	Mon.	Cierre	1 D	5 D	1 M	YTD	Bolsa
SPDR S&P 500 ETF TRUST	USD	443.03	1.11%	0.77%	-0.67%	-0.78%	PCQ
ISHARES MSCI EMERGING MARKETS ETF	USD	39.02	1.59%	1.17%	-4.15%	-13.77%	PCQ
ISHARES IBOX \$ HIGH YIELD CORPORATE BOND ETF	USD	74.71	0.81%	0.48%	-0.65%	-7.61%	PCQ
FINANCIAL SELECT SECTOR SPDR FUND	USD	33.95	0.98%	-0.61%	-1.19%	-9.59%	PCQ
VANECK GOLD MINERS ETF	USD	28.74	2.83%	3.27%	-9.68%	-24.72%	PCQ
ISHARES RUSSELL 2000 ETF	USD	185.79	1.07%	-0.03%	-3.17%	-7.16%	PCQ
SPDR GOLD SHARES	USD	177.89	1.02%	1.32%	-2.19%	-0.99%	PCQ
ISHARES 20+ YEAR TREASURY BOND ETF	USD	95.54	2.48%	1.81%	-5.25%	-25.04%	NMQ
INVESCO QQQ TRUST SERIES 1	USD	369.11	1.58%	1.81%	-1.00%	4.49%	NMQ
ISHARES BIOTECHNOLOGY ETF	USD	128.03	0.58%	1.47%	0.05%	-3.36%	NMQ
ENERGY SELECT SECTOR SPDR FUND	USD	87.35	-0.25%	0.52%	4.01%	14.33%	PCQ
PROSHARES ULTRA VIX ST FUTURES ETF	USD	17.52	-4.89%	-5.55%	0.00%	-87.16%	BTQ
UNITED STATES OIL ETF	USD	71.36	-1.27%	-0.01%	5.14%	-2.31%	PCQ
ISHARES MSCI BRAZIL ETF	USD	31.92	3.33%	4.59%	-0.31%	-15.26%	PCQ
SPDR S&P OIL & GAS EXP & PRODUCTION ETF	USD	145.05	-1.02%	0.48%	8.64%	7.02%	PCQ
UTILITIES SELECT SECTOR SPDR FUND	USD	63.52	0.40%	0.35%	-5.02%	-17.39%	PCQ
ISHARES US REAL ESTATE ETF	USD	84.00	1.61%	0.59%	-5.26%	-24.02%	PCQ
SPDR S&P BIOTECH ETF	USD	78.86	0.63%	1.00%	-6.98%	-15.50%	PCQ
ISHARES IBOX \$ INVESTMENT GRADE CORP BOND ETF	USD	105.26	1.41%	1.22%	-2.11%	-11.31%	PCQ
ISHARES JP MORGAN USD EMERGING MARKETS BOND ETF	USD	85.33	1.61%	1.27%	-1.36%	-11.34%	NMQ
REAL ESTATE SELECT SECT SPDR FUND	USD	36.52	1.47%	0.44%	-5.22%	-26.81%	PCQ
ISHARES CHINA LARGE-CAP ETF	USD	26.70	2.14%	0.19%	-5.18%	-18.45%	PCQ
CONSUMER STAPLES SPDR FUND	USD	72.60	0.67%	-1.17%	-1.52%	-6.26%	PCQ
VANECK JUNIOR GOLD MINERS ETF	USD	35.29	3.55%	5.09%	-7.88%	-23.94%	PCQ
SPDR BLOOMBERG HIGH YIELD BOND ETF	USD	91.67	0.82%	0.48%	-0.61%	-9.05%	PCQ
VANGUARD REAL ESTATE INDEX FUND ETF	USD	81.19	1.58%	0.43%	-5.32%	-26.66%	PCQ
DIREXION DAILY GOLD MINERS INDEX BULL 2X SHARES	USD	31.05	6.12%	6.15%	-20.16%	-55.54%	PCQ
PROSHARES ULTRASHORT 20+ YEAR TREASURY	USD	34.04	-4.94%	-3.41%	11.28%	55.15%	PCQ
ISHARES MSCI EAFE ETF	USD	70.73	1.09%	0.55%	-3.26%	-2.71%	PCQ
ISHARES PREFERRED AND INCOME SECURITIES ETF	USD	30.28	0.92%	-0.08%	-2.10%	-14.69%	NMQ
WISDOMTREE JAPAN HEDGED EQUITY ETF	USD	83.75	0.52%	0.95%	4.17%	33.04%	PCQ
GRAYSCALE BITCOIN TRUST (BTC)	USD	18.19	7.00%	-6.53%	-7.66%	-39.79%	PNK

Fuente: Refinitiv

Principales índices

	Cierre	1 D	5 D	1 M	YTD	Cap. Burs. (US\$ Mill.)
▼ Dow Jones (EEUU)	53.40	-0.73%	0.15%	-1.31%	-13.41%	180,893
▲ Standard & Poor's 500 (EEUU)	4,436.01	1.10%	0.72%	-0.81%	-1.01%	38,179
▲ NASDAQ Composite (EEUU)	13,721.03	1.59%	1.83%	-1.42%	-1.21%	22,659
▲ Stoxx EUROPE 600 (Europa)	453.45	0.39%	-0.40%	-1.11%	-0.55%	573,230,120
▲ DAX (Alemania)	28.65	0.24%	0.07%	-4.50%	3.47%	780
▲ FTSE 100 (Reino Unido)	7,320.63	0.68%	-0.49%	-1.29%	-3.52%	590
▲ CAC 40 (Francia)	7,246.62	0.08%	-0.19%	-1.18%	11.51%	2,212,527
▲ IBSX 35 (España)	9,315.60	0.02%	-0.37%	-1.46%	9.83%	537,639
▲ MSCI AC Asia Pacific Index	496.00	0.00%	-1.36%	-4.61%	-16.27%	21,072
▼ HANG SENG (Hong Kong)	17,845.92	0.31%	-2.64%	-5.38%	-19.18%	20,581
▼ SHANGHAI SE Comp. (China)	3,078.40	-1.34%	-2.28%	-3.68%	-6.24%	40,859,230
▲ NIKKEI 225 (Japón)	32,010.26	0.48%	0.77%	0.21%	17.04%	576,057
▲ S&P / ASX 200 (Australia)	7,148.40	0.38%	-0.65%	0.18%	-4.56%	39,836
▲ KOSPI (Corea del Sur)	2,505.50	-0.41%	-0.80%	-2.69%	-8.39%	6,402,396

*Leyenda: Variación 1D: 1 Día; 5D: 5 Días; 1M: 1 Mes; YTD; Var. % a la fecha

Fuente: Refinitiv, Bloomberg

Renta Variable

Estados Unidos (Acciones del SPX Index)

Más Subieron	Mon.	Precio	▲%	Bolsa	Más Bajaron	Mon.	Precio	▼%	Bolsa
PORVALAU-X/d	INR	30.87	5.00%	BSE	SVB FINL GRP O/d	USD	0.11	-8.33%	PNK
CLEANTECH LITH/d	GBP	52	4.00%	LSE	EQT CORPORATIO/d	USD	41.75	-3.80%	NYQ
VF CORP/d	USD	19.7	3.90%	NYQ	CF INDUSTRIES/d	USD	74.4	-3.06%	NYQ
MERCK & CO/d	USD	111.3	3.80%	NYQ	TORTOSE ENRGY /d	USD	31	-2.88%	NYQ
CARNIVAL CORP/d	USD	16.25	3.77%	NYQ	NIKE INC CL B/d	USD	98.75	-2.67%	NYQ

Fuente: Refinitiv

Europa (Acciones del STOXX EUROPE 600)

Más Subieron	Mon.	Precio	▲%	Bolsa	Más Bajaron	Mon.	Precio	▼%	Bolsa
MONYLIION INC O/d	USD	NYQ	0.00%	0.15291262	OZGOLD INC H O/d	CAD	NEX	0.00%	-0.2
CARDO DGN HL O/d	USD	NAQ	0.00%	0.13085023	ALFEN/d	EUR	AEX	0.00%	-0.1048951
HECLA MINING C/d	USD	NYQ	0.00%	0.08088235	BRNG RCK BTC D/d	USD	NMQ	0.00%	-0.0763889
BAVARIAN NORDI/d	DKK	CPH	0.00%	0.0794428	GENIUS GROUP O/d	USD	ASQ	0.00%	-0.0737705
SONRO GLD CR O/d	CAD	CVE	0.00%	0.07142857	CHBGMU INDPD M/d	CAD	CVE	0.00%	-0.0714286

Fuente: Refinitiv

Monedas

	Precio	1 D*	5 D*	1 M*	YTD*
▲ Euro	1.0864	0.05%	-0.09%	-2.37%	-0.27%
▼ Yen	144.81	-0.01%	-1.05%	4.56%	16.98%
▼ Yuan	7.2771	0.00%	-0.29%	1.56%	14.44%
▲ Won Koreano	1327.08	0.05%	-1.05%	4.13%	9.00%
▼ Libra Esterlina	1.2722	-0.03%	-0.04%	-2.03%	-2.65%
▲ Dólar de Hong Kong	7.8409	0.00%	0.13%	0.19%	0.04%
▲ Dólar Australiano	0.6479	0.05%	0.87%	-4.54%	-13.76%

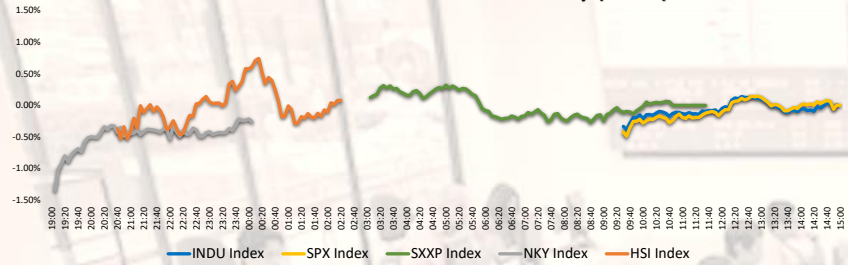
*Leyenda: Variación 1D: 1 Día; 5D: 5 Días; 1M: 1 Mes; YTD; Var. % a la fecha

Materias Primas

	Precio	1 D*	5 D*	1 M*	YTD*
Oro (US\$ Oz. T) (LME)	8330.7	0.00%	2.65%	-1.86%	-19.02%
Plata (US\$ Oz. T) (LME)	2314.5	0.00%	1.55%	-4.00%	-46.10%
Cobre (US\$ TM) (LME)	78.89	-0.94%	-0.16%	4.84%	-5.90%
Zinc (US\$ TM) (LME)	25943	0.00%	4.84%	-11.70%	-41.32%
Petroleo WTI (US\$ Barril) (NYM)	2166.75	0.00%	2.05%	3.61%	-9.72%
España (US\$ TM) (LME)	#N/A N/A	#VALOR!	#VALOR!	#VALOR!	#VALOR!
Plomo (US\$ TM) (LME)	23.85	1.92%	-1.41%	-0.25%	-31.77%
Asúcar #11 (US\$ Libra) (NYB-ICE)	3423	0.00%	-0.84%	2.15%	31.81%
Cacao (US\$ TM) (NYB-ICE)	0	0.00%	0.00%	0.00%	0.00%
Café Arábica (US\$ TM) (NYB-ICE)	0	0.00%	0.00%	0.00%	0.00%

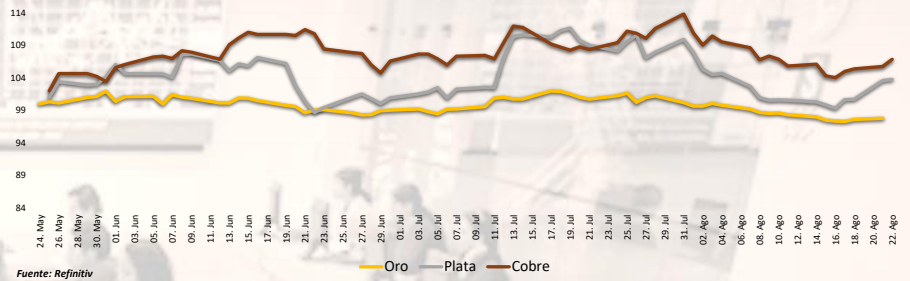
*Leyenda: Variación 1D: 1 Día; 5D: 5 Días; 1M: 1 Mes; YTD; Var. % a la fecha

Mercado Evolución Intraday (var %)



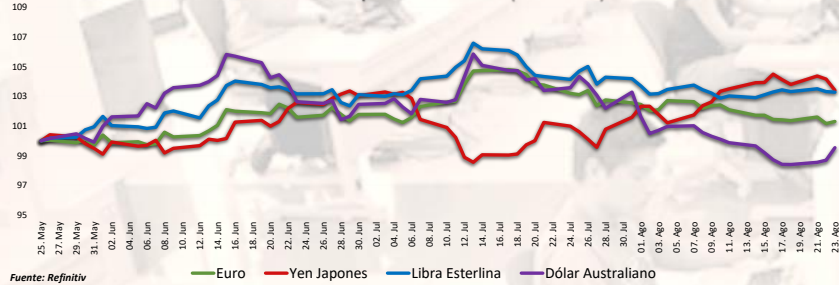
Fuente: Refinitiv, Bloomberg

Índices de Metales principales (3 meses)



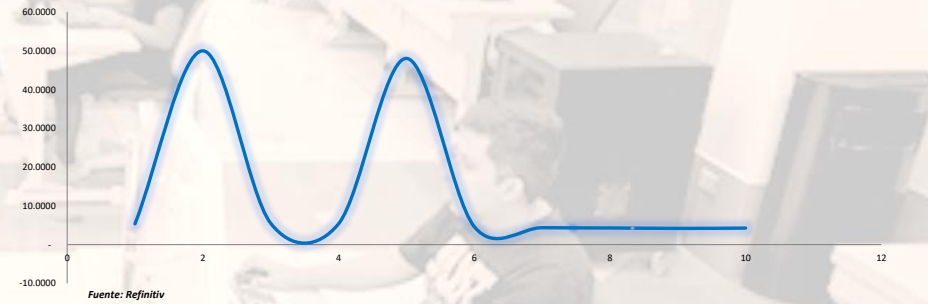
Fuente: Refinitiv

Índices de Tipo de Cambio (3 meses)



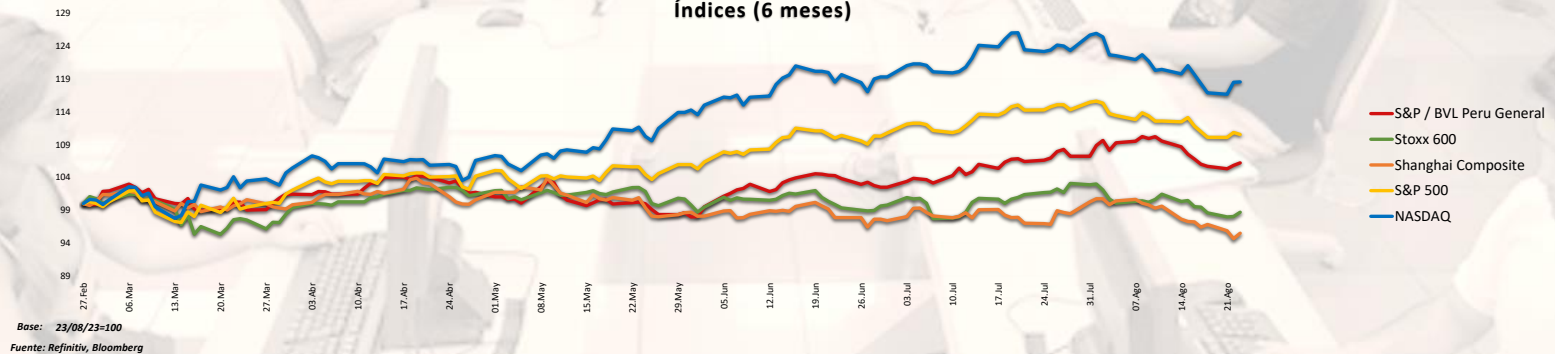
Fuente: Refinitiv

Curva de Rendimiento Bonos Tesoro EEUU (%)



Fuente: Refinitiv

Índices (6 meses)



Base: 23/08/23=100
Fuente: Refinitiv, Bloomberg

Coordinador Laboratorio de Mercado de Capitales: MS Javier Penny Pestana
Apoyo: Nadia Contreras, Níkolás Díaz, Joseph Martínez y Marcelo Cossar
email: pulsobursatil@ulima.edu.pe

RANKING ACCIONES LIMA

Código	Moneda	Precio	1 D*	5 D*	1 M*	YTD*	Frecuencia	Volumen	Beta	Rentabilidad por Dividendos (%)	Precio-Beneficio	Capitalización Bursátil (M US\$)	Sector	Participación Índice
▲ ALCORCLIM	S/.	6.30	0.00%	0.80%	-11.89%	-2.60%	0.00%	0	0.63	4.41	8.48	88,925	Industrial	-4.11%
▲ BACKUSI1M	S/.	22.50	0.00%	-2.17%	-6.25%	-3.42%	90.00%	0	0.42	6.68	83.44	32,509	Industriales	-8.30%
▲ BAP	US\$	143.42	2.24%	2.65%	-5.71%	5.72%	90.00%	145,230	1.01	4.83	7.78	20,703,051	Diversas	0.40%
▲ BVN	S/.	1.56	0.00%	0.65%	0.65%	7.72%	85.00%	0	0.71	7.52	0.00	56,601	Bancos y Financieras	8.48%
▲ CASAGRCLIM	S/.	1.56	0.00%	0.65%	0.65%	7.72%	85.00%	0	0.71	7.52	0.00	56,601	Bancos y Financieras	8.48%
▲ BBVACLIM	S/.	1.56	0.00%	0.65%	0.65%	7.72%	85.00%	0	0.71	7.52	0.00	56,601	Bancos y Financieras	8.48%
▲ CORARE11M	S/.	1.07	0.00%	-5.31%	-2.66%	-22.45%	90.00%	0	0.98	3.38	0.00	5,467	Industriales	-32.55%
▲ CPAC K	US\$	5.29	-1.20%	-1.49%	-0.75%	2.49%	90.00%	3,436	0.48	10.97	21.64	18,390	Industriales	1.50%
▲ CVERDECLIM	US\$	30.61	0.00%	0.36%	0.46%	7.64%	85.00%	0	1.08	5.15	8.10	6,887	Mineras	-4.08%
▲ ENGEPECLIM	S/.	3.86	0.00%	-4.59%	-1.03%	12.13%	90.00%	0	0.70	10.01	0.00	809	Servicios Públicos	41.35%
▲ ENDSPECLIM	US\$	30.61	0.00%	0.36%	0.46%	7.64%	85.00%	0	1.08	5.15	8.10	6,887	Mineras	-4.08%
▲ FERREYCLIM	S/.	2.50	0.00%	0.00%	11.11%	17.87%	90.00%	0	0.98	9.54	5.64	138,061	Diversas	10.94%
▲ AENZACLIM	S/.	0.47	0.00%	-6.00%	6.82%	-43.37%	65.00%	0	0.62	0.00	0.00	9,029	Diversas	-56.51%
▲ IFS	US\$	23.50	0.82%	1.03%	-4.97%	0.00%	90.00%	8,960	1.09	5.06	6.03	210,649	Diversas	-4.04%
▲ INRETC11M	US\$	34.00	0.59%	0.00%	-2.02%	5.69%	80.00%	0	0.73	2.40	14.42	5,542	Diversas	-9.38%
▲ LUSURCLIM	S/.	15.50	-1.90%	-4.48%	7.81%	7.84%	85.00%	0	0.56	7.46	0.00	5,056	Servicios Públicos	-0.96%
▲ MINSUR11M	S/.	3.90	1.30%	1.30%	2.63%	9.86%	90.00%	0	1.08	9.78	0.00	32,358	Mineras	-16.05%
▲ SCCOK	US\$	81.42	2.78%	1.39%	4.46%	34.82%	90.00%	1,082,341	1.29	5.05	19.93	87,783,923	Mineras	56.67%
▲ SIDRECLIM	S/.	1.19	0.00%	-6.30%	-3.25%	-26.09%	85.00%	0	0.83	45.22	0.00	2,281	Industriales	-30.17%
▲ UNOEMCLIM	S/.	2.76	0.00%	1.23%	1.23%	10.03%	10.00%	0	-0.02	4.03	0.00	3,301	Diversas	1.33%
▲ VOICABCLIM	S/.	2.76	0.00%	1.23%	1.23%	10.03%	10.00%	0	-0.02	4.03	0.00	3,301	Diversas	1.33%
▲ BROCALCLIM	S/.	1.56	0.00%	0.65%	0.65%	7.72%	85.00%	0	0.71	7.52	0.00	56,601	Bancos y Financieras	8.48%
▲ CORACCLIM	S/.	1.56	0.00%	0.65%	0.65%	7.72%	85.00%	0	0.71	7.52	0.00	56,601	Bancos y Financieras	8.48%
▲ ENGEI11M	S/.	3.40	0.00%	1.49%	6.58%	-50.05%	90.00%	0	0.93	8.51	4.95	24	Servicios Públicos	-20.62%
▲ GBVACLIM	S/.	0.47	0.00%	-6.00%	6.82%	-43.37%	65.00%	0	0.62	0.00	0.00	9,029	Diversas	-56.51%

Cantidad de Acciones: 25
Fuente: Refinitiv

Subieron
Bajaron
Mantuvieron

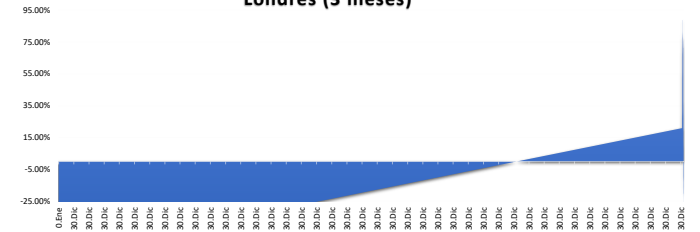
** PER se utiliza en el mercado de valores y moneda original del Instrumento
*Leyenda: Variación 1D: 1 Día; 5D: 5 Días; 1M: 1 Mes; YTD: Var. % a la fecha

Índices Sectoriales

	Cierre	1 D*	5 D*	1 M*	YTD*	Beta
S&P/BVL Consumer Index	1,245.15	0.09%	-0.36%	-4.10%	0.94%	0.28
S&P/BVL Industrial Index	239.41	-0.47%	-1.47%	3.18%	-3.01%	0.12
S&P/BVL Financials Index	1,035.44	1.35%	2.04%	-4.98%	8.32%	1.52
S&P/BVL Construction Index	213.56	-0.74%	-2.30%	0.23%	-12.15%	0.02
S&P/BVL Public Services Index	1,059.09	0.00%	-0.58%	-1.33%	36.81%	0.43
S&P/BVL Mining Index	478.59	2.32%	1.46%	8.01%	21.15%	1.62
S&P/BVL Electric Utilities Index	1,033.94	0.00%	-0.58%	-1.33%	36.81%	0.43

*Leyenda: Variación 1D: 1 Día; 5D: 5 Días; 1M: 1 Mes; YTD: Var. % a la fecha
Fuente: Refinitiv

Correlación Rend. Índice Minero vs Índice de Metales de Londres (3 meses)



Fuente: Refinitiv

Rating Crédito Latinoamérica

CLASIFICACIONES DE RIESGO

País	Moody/s	Fitch	S&P
Perú	A	BBB	BBB
México	A+	BBB-	BBB
Venezuela	WR	WD	NR
Brazil	BB	BB	BB-
Colombia	BB+	BB+	BB+
Chile	AA-	A-	A
Argentina	CCC	WD	CCC-
Panamá	WD	BBB-	BBB

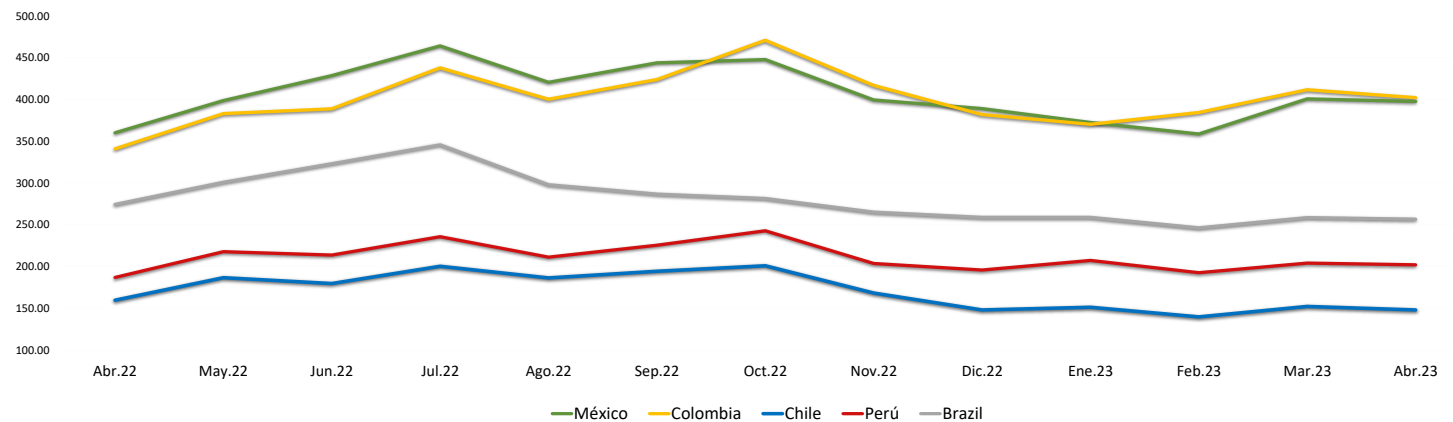
Fuente: Refinitiv, Bloomberg

Leyenda

	Moody/s	Fitch	S&P
Prime	Aaa	AAA	AAA
Alto Grado	Aa1	AA+	AA+
	Aa2	AA	AA
	Aa3	AA-	AA-
Grado Alto Medio	A1	A+	A+
	A2	A	A
	A3	A-	A-
Grado Bajo Medio	Baa1	BBB+	BBB+
	Baa2	BBB	BBB
	Baa3	BBB-	BBB-
Sin Grado de Inversión Especulativo	Ba1	BB+	BB+
	Ba2	BB	BB
	Ba3	BB-	BB-
Altamente Especulativo	B1	B+	B+
	B2	B	B
	B3	B-	B-
Riesgo Sustancial	Caa1	CCC+	CCC+
	Caa2	CCC	CCC
	Caa3	CCC-	CCC-
Extremadamente Especulativo	Ca	CC	CC
		C	
Poca esperanzas de Pago		RD	SD
Impago	C	DD	D
		DD	
Sin Clasificar	WR	D	NR

Fuente: Refinitiv, Bloomberg

Riesgo País Latinoamérica (pbs)



	Abr.22	May.22	Jun.22	Jul.22	Ago.22	Sep.22	Oct.22	Nov.22	Dic.22	Ene.23	Feb.23	Mar.23	Abr.23
Perú	186.67	217.55	213.55	235.43	211.00	225.27	242.59	203.41	195.50	207.05	192.30	203.83	201.90
Brazil	274.06	300.64	322.82	345.48	297.70	286.56	281.30	264.90	258.64	258.64	246.10	258.35	256.55
Chile	159.44	186.32	179.32	200.10	186.09	194.05	200.69	167.97	147.82	150.95	139.45	152.00	147.75
Colombia	340.78	383.05	388.73	437.86	400.26	423.83	470.84	416.81	381.77	370.18	384.35	411.61	402.15
México	360.00	398.59	428.41	464.10	420.43	443.77	447.72	399.31	389.00	372.32	358.55	400.70	397.60

Fuente: BCRP

Coordinador Laboratorio de Mercado de Capitales: MS Javier Penny Pestana
Apoyo: Nadia Contreras, Nikolas Diaz, Joseph Martinez y Marcelo Cossar
email: pulsoBursatil@ulima.edu.pe