

LATINOAMERICA

Lima, 25 de Agosto de 2023

Perú: El índice General de la BVL finalizó la sesión de hoy con un resultado positivo de -0.19%. El índice mantiene una tendencia positiva acumulada anual de +7.53% en moneda local y una tendencia acumulada positiva de +10.88% en moneda ajustada en dólares. Con respecto al S&P/BVL Perú SEL varió en -0.11% mientras que el S&P/BVL LIMA 25 en +0.19%. El spot PEN alcanzó S/.3.6913. Titular: BCR: Reservas Internacionales Netas suben a US\$ 73,026 millones.

Chile: El índice IPSA culminó el día con un retorno positivo de -0.32%. Los sectores más perjudicados de la jornada fueron Servicios de Comunicación (-1.90%) e Industrial (-1.68%). Las acciones con el peor desempeño fueron Sociedad Química y Minera de CV en -2.20% y SMU SA en -1.96%. Titular: Marcel traza nueva hoja de ruta con partidos para avanzar en pacto fiscal y ratifica tributos para 2024.

Colombia: El índice COLCAP concluyó la sesión con un retorno positivo de +0.05%. Los sectores más beneficiados de la jornada fueron Servicios públicos (+1.66%) y Materiales (+1.55%). Las acciones con mejor desempeño fueron Inversiones Argos SA en +3.33%, Empresa de Energía de Bogotá SA en +2.21% y Compañía Colombiana de Inversiones en +2.00%. Titular: Decálogo de propuestas sobre financiamiento del sistema de salud.

México: El índice IPC cerró el día en terreno positivo de +0.15%. Los sectores más beneficiados de la jornada fueron Industrial (+1.21%) y Bienes Inmobiliarios (+0.70%). Las acciones con mejor desempeño fueron Grupo Carso SAB de CV con +3.02%, Arca Continental SAB de CV en +1.91% y Grupo Aeroportuario del Sureste con +1.49%. Titular: Da menos "lana": Aportación del Gobierno a generación del PBI de México cae en 2023.

Brazil: El índice IBOVESPA cerró el día en terreno positivo de -1.02%. Los sectores más perjudicados de la jornada fueron Productos de consumo no básico (-2.55%) y Tecnología de la información (-1.93%). Las acciones con peor desempeño fueron Cia. Brasileira de Distribuição con -7.23%, Cia. CVC Brasil Operadora e Agencia con -6.58% y MRV Engenharia e Participações con -5.58%. Titular: Brasil espera permitir, en un mes, exportaciones en moneda China a Argentina.

Renta Variable

Más Subieron	Bolsa	Mon.	Precio	▲%
ENEL CHILE SA	SGO	CLP	47.35	2.93%
WALMART DE MEXIC	MEX	MXN	69.25	2.90%
PARQUE ARAUÇO	SGO	CLP	1,175.00	2.79%
BANCOLOMBIA-PREF	COL	COP	31,400.00	2.61%
GRUPO ENERGÍA BO	COL	COP	1,879.00	2.12%

Fuente: Refinitiv

Más Bajaron	Bolsa	Mon.	Precio	▼%
AERO DEL PA MEX	MEX	MXN	305	-2.08%
EMPRESAS COPEC	SGO	CLP	5,880	-2.00%
ENTEL SGO	SGO	CLP	3,125	-1.88%
SONDA SA	SGO	CLP	406	-1.79%
GRUPO AERC MEX	MEX	MXN	181	-1.63%

Fuente: Refinitiv

Por Monto Negociado	Bolsa	Monto (US\$)
GRUPO F BANORT-O	MEX	59,235.74
WALMART DE MEXIC	MEX	50,463.90
FOMENTO ECON-UBD	MEX	19,981.68
ARCA CONTINENTAL	MEX	19,752.40
CEMEX SAB-CPO	MEX	15,477.23

Fuente: Refinitiv

Por Volumen	Bolsa	Volumen
COLBUN SA	SGO	78,632,853.00
ENEL CHILE SA	SGO	65,756,703.00
BANCO DE CHILE	SGO	53,888,083.00
BANCO SANTANDER	SGO	52,427,692.00
ENEL AMERICAS SA	SGO	30,212,563.00

Fuente: Refinitiv

ETFs

	Mon.	Cierre	1 D	5 D	1 M	YTD	Bolsa
ISHARES MSCI ALL PERU CAPPED	USD	31.65	-0.47%	1.87%	-2.45%	-13.03%	PCQ
ISHARES MSCI CHILE CAPPED	USD	28.73	-0.38%	1.59%	-6.51%	1.16%	BTQ
GLOBAL X MSCI COLOMBIA	USD	20.13	-0.62%	-2.81%	-8.40%	-41.91%	PCQ
ISHARES MSCI MEXICO CAPPED	USD	161.47	0.59%	2.41%	-1.84%	18.28%	LSE
ISHARES MSCI EMERGING MARKETS	USD	38.91	0.10%	1.33%	-5.12%	-13.40%	PCQ
VANGUARD FTSE EMERGING MARKETS	CAD	32.88	0.12%	1.54%	-1.29%	-5.84%	TOR
ISHARES CORE MSCI EMERGING MARKETS	USD	48.72	0.12%	1.44%	-4.45%	-12.06%	PCQ
ISHARES JP MORGAN EMERGING MARKETS BONDS	USD	84.88	0.15%	0.84%	-2.37%	-10.77%	NMQ
MORGAN STANLEY EMERGING MARKETS DOMESTIC	USD	4.70	0.43%	1.51%	-3.69%	-1.67%	NYQ
ISHARES MSCI BRAZIL ETF	USD	31.31	-0.85%	2.52%	-2.91%	-17.30%	PCQ

Fuente: Refinitiv

Principales índices

	Cierre	1 D	5 D	1 M	YTD	Cap. Burs. (US\$ Mill.)
▼ IPSA (Chile)	6,048.17	-0.32%	-1.39%	-1.35%	21.71%	119,830
▼ IGPA (Chile)	30,726.13	-0.47%	-1.38%	-2.44%	20.66%	146,228
▼ COLSC (Colombia)	790.19	-1.54%	-4.98%	-7.10%	-22.74%	3,382
▲ COLCAP (Colombia)	1,110.164	0.05%	-2.74%	-5.37%	-32.23%	60,001
▼ S&P/BVL LIMA (Peru)	22,937.16	-0.19%	0.83%	0.79%	-5.45%	110,455
▼ S&P/BVL SEL (Peru)	594.64	-0.11%	0.98%	1.49%	-6.90%	94,623
▲ S&P/BVL LIMA 25	30,920.96	0.19%	0.99%	0.60%	-13.82%	109,936
▲ IPC (México)	53,191.53	0.15%	-0.01%	-1.08%	-2.74%	407,332
▲ S&P MILA 40	499.12	0.00%	0.62%	-3.72%	-10.49%	230,034
▼ IBOVESPA (Brazil)	23,753.44	-0.9%	2.3%	-3.2%	-5.7%	686,904

*Leyenda: Variación 1D: 1 Día; 5D: 5 Días; 1M: 1 Mes; YTD: Var. % a la fecha
Fuente: Refinitiv, Bloomberg

671517.7929

Monedas

	Precio	1 D*	5 D*	1 M*	YTD*
▲ Sol (PEN)	3.68	0.16%	-0.57%	3.94%	-0.76%
▲ Peso Chileno (CLP)	845.03	0.03%	-2.93%	3.85%	3.82%
▲ Peso Colombiano (COP)	4,119.60	0.51%	0.15%	1.56%	9.80%
▼ Peso Mexicano (MXN)	16.72	-0.54%	-1.83%	-0.08%	-16.47%
▼ Real Brasileiro (BRL)	4.87	-0.19%	-1.98%	1.71%	3.71%

*Leyenda: Variación 1D: 1 Día; 5D: 5 Días; 1M: 1 Mes; YTD: Var. % a la fecha

Fuente: Refinitiv

Renta Fija

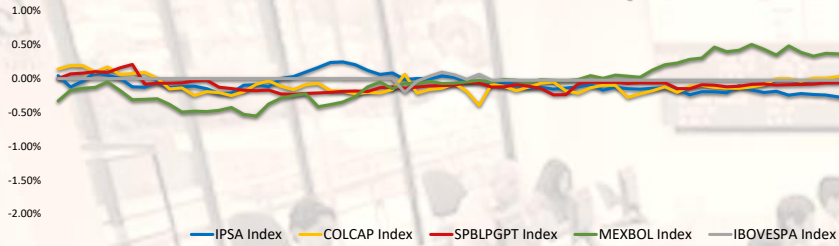
Instrumento	Moneda	Precio	Bid Yield (%)	Ask Yield (%)	Duración
PERU 7.35 07/21/25	USD	5.78	102.95	541.1%	1.80
PERU 4.125 08/25/27	USD	5.33	95.65	528.1%	3.72
PERU 8.75 11/21/33	USD	5.75	122.41	572.5%	7.19
PERU 6.55 03/14/37	USD	5.75	107.08	569.9%	8.70
PERU 5.625 11/18/2050	USD	5.86	96.70	581.2%	13.85
CHILE 2.45 01/31/31	USD	5.10	83.83	504.1%	6.76
CHILE 3.125 01/21/26	USD	5.35	95.20	523.2%	2.33
CHILE 3.625 10/30/42	USD	5.71	75.56	569.4%	12.90
COLOM 11.85 03/09/28	USD	7.56	115.88	756.7%	3.55
COLOM 10.375 01/28/33	USD	8.23	114.64	770.4%	6.43
COLOM 7.375 09/18/37	USD	7.99	95.27	781.6%	8.56
COLOM 6.125 01/18/41	USD	8.23	81.68	786.2%	10.12
MEX 4 10/02/23	MXV	4.83	86.50	480.0%	7.41
MEX5.55 01/45	USD	6.27	91.07	626.6%	12.32

Fuente: Refinitiv

Coordinador Laboratorio de Mercado de Capitales: MS Javier Penny Pestana
Apoyo: Nadia Contreras, Nikolas Díaz, Joseph Martinez y Marcelo Cossar
email: pulsobursatil@ulima.edu.pe

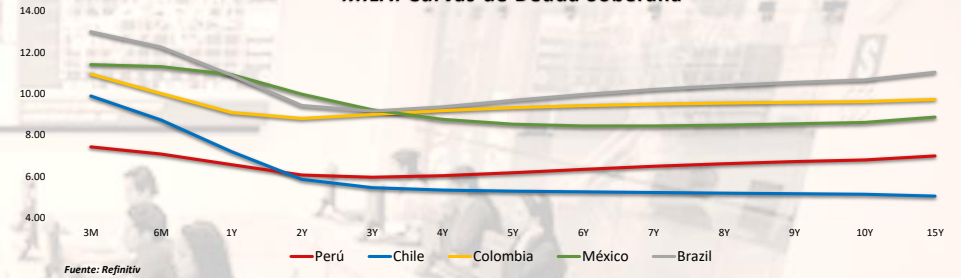
El contenido del presente documento es únicamente informativo. Los datos y opiniones expresados no deben ser interpretados como recomendaciones para la toma de decisiones futuras. Bajo ninguna circunstancia, el Laboratorio de Mercado de Capitales de la Universidad de Lima se hará responsable por el uso de lo expresado en este documento.

MILA: Evolución Intraday



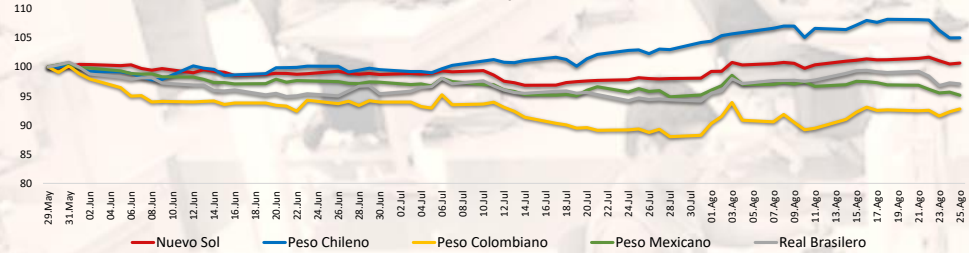
Fuente: Refinitiv

MILA: Curvas de Deuda Soberana



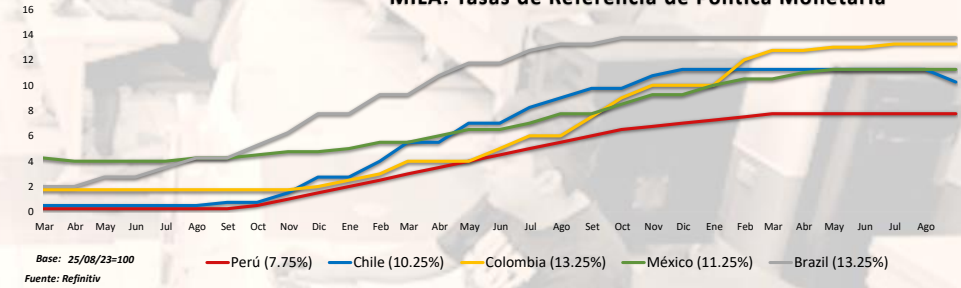
Fuente: Refinitiv

MILA: Índices de Tipo de Cambio (3 meses)



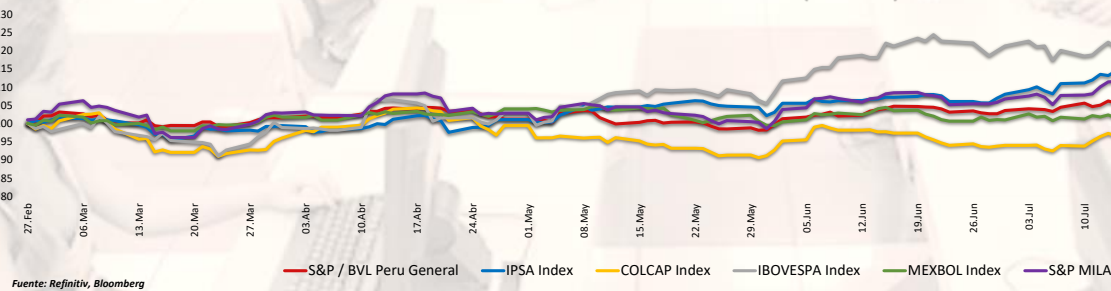
Fuente: Refinitiv

MILA: Tasas de Referencia de Política Monetaria



Base: 25/08/23=100
Fuente: Refinitiv

MILA: Indices Bursátiles (6 meses)



Fuente: Refinitiv, Bloomberg

Coordinador Laboratorio de Mercado de Capitales: MS Javier Penny Pestana
Apoyo: Nadia Contreras, Nikolas Díaz, Joseph Martínez y Marcelo Cossar
email: pulsobursatil@ulima.edu.pe

MUNDO

Estados Unidos:

El mercado estadounidense terminó con rendimientos positivos. El índice DOW JONES cerró con resultados positivos, ya que sopesaron los comentarios del presidente de la FED, Powell, en la Cumbre de Jackson Hole, donde abordó la serie de datos económicos más resistentes de lo esperado durante todo el verano, al tiempo que afirmó que la FED está preparada para elevar aún más las tasas para que la inflación vuelva a su objetivo del 2%. El índice S&P 500 también culminó con un rendimiento positivo, donde Marvell Tech superó las ganancias, pero dio una perspectiva de futuro cauteloso, asimismo, Nordstrom superó las expectativas de ganancias e ingresos, pero experimentó una caída de ventas del 8,3% con respecto al año pasado. Por último, Ulta Beauty superó las expectativas, elevando su perspectiva de ganancias. Por último, el índice NASDAQ cerró al alza, impulsado por Netflix ya que subieron un 0.7% después de que Loop Capital elevó la calificación del gigante del streaming a comprar desde mantener. Por otro lado, la mayoría de los operadores siguen esperando que la FED no las suba en septiembre. De este modo, DOW JONES +0.73%, S&P 500 +0.67% y NASDAQ +0.94% terminaron con resultado positivo.

Europa:

Los principales índices europeos terminaron la sesión con rendimientos mixtos. El índice paneuropeo STOXX 600 cerró con pérdidas. Donde los débiles datos económicos de Europa han intensificado las expectativas de que el BCE podría pausar eminentemente sus subidas de tipos. El mercado inglés, reflejado en el FTSE 100, cerró al alza, donde los nuevos datos de GfK mostraron que la confianza de los consumidores británicos mejoró más de lo esperado en agosto, con el indicador de la situación financiera acercándose al territorio positivo y apuntando a cierto optimismo para los consumidores. Del mismo modo, el índice DAX cerró en terreno positivo, en un contexto donde la moral empresarial alemana siguió deteriorándose en agosto por cuarto mes consecutivo, alcanzando el nivel más bajo desde el pasado mes de octubre. El mercado francés cerró al alza, donde los inversores están a la espera de las próximas declaraciones de la presidenta del BCE, Christine Lagarde, sobre la futura trayectoria de los tipos de interés del BCE, especialmente teniendo en cuenta los flojos resultados económicos de Europa. De este modo, FTSE 100 +0.07%; CAC 40 +0.21%; DAX +0.07%; STOXX 600 -0.04% terminaron en niveles mixtos.

Asia:

Los principales índices asiáticos cerraron con rendimientos mixtos. El mercado chino acabó con rendimientos negativos, alcanzando sus niveles más bajos en al menos ocho meses y siguiendo las pérdidas en Wall Street durante la noche, ya que los inversores se volvieron cautelosos antes del discurso del presidente de la Reserva Federal, Jerome Powell, en Jackson Hole. En línea, el índice Hang Seng terminó en rojo, ya que las exportaciones e importaciones de Hong Kong continuaron su tendencia a la baja en julio, en un contexto de débil demanda interna y externa. El sector tecnológico se hundió más de un 2% tras el desplome del Nasdaq el jueves, ya que el repunte de Nvidia fue efímero, mientras que otros sectores también cayeron. El mercado surcoreano terminó con resultados negativos. El mercado japonés cerró a la baja. Los inversores digirieron los datos que mostraban que la tasa de inflación subyacente en Tokio se ralentizó hasta el 2,8% en agosto desde el 3% de julio. Los valores tecnológicos lideraron las ventas, con fuertes pérdidas de Advantest (-10%), Lasertec (-6,9%), Disco Corp (-6%) y Socionext (-5,3%). El mercado australiano terminó con pérdidas, borrando las ganancias de las tres últimas sesiones, con casi todos los sectores participando en el descenso. Los valores tecnológicos lideran los descensos, seguidos de otros pesos pesados del índice. De esta forma, NIKKEI -2.05%; HANG SENG -0.51%; CSI 300 +0.20%; S&P/ASX 200 -0.93%; KOSPI -0.73%; SHANGHAI COMPOSITE -0.59% terminaron con rendimientos mayormente negativos.

ETFs

	Mon.	Cierre	1 D	5 D	1 M	YTD	Bolsa
SPDR S&P 500 ETF TRUST	USD	439.97	0.70%	0.79%	-2.07%	-1.70%	PCQ
ISHARES MSCI EMERGING MARKETS ETF	USD	38.91	0.10%	1.33%	-5.12%	-13.40%	PCQ
ISHARES IBOXX \$ HIGH YIELD CORPORATE BOND ETF	USD	74.61	0.42%	0.70%	-0.65%	-7.02%	PCQ
FINANCIAL SELECT SECTOR SPDR FUND	USD	33.99	0.47%	0.03%	-0.76%	-10.29%	PCQ
VANECK GOLD MINERS ETF	USD	28.40	-0.98%	3.46%	-11.14%	-28.41%	PCQ
ISHARES RUSSELL 2000 ETF	USD	184.00	0.43%	-0.35%	-3.93%	-7.01%	PCQ
SPDR GOLD SHARES	USD	177.62	-0.13%	1.31%	-2.12%	-13.40%	PCQ
ISHARES 20+ YEAR TREASURY BOND ETF	USD	95.22	0.33%	1.55%	-5.99%	-23.90%	NMQ
INVECO QQQ TRUST SERIES 1	USD	364.02	0.78%	1.64%	-3.97%	4.26%	NMQ
ISHARES BIOTECHNOLOGY ETF	USD	127.58	0.57%	1.73%	-0.51%	-4.32%	NMQ
ENERGY SELECT SECTOR SPDR FUND	USD	87.59	0.97%	-1.33%	7.54%	10.13%	PCQ
PROSHARES ULTRA VIX ST FUTURES ETF	USD	17.40	-6.50%	-8.95%	0.29%	-86.72%	BTQ
UNITED STATES OIL ETF	USD	72.45	1.46%	-0.47%	7.38%	-2.24%	PCQ
ISHARES MSCI BRAZIL ETF	USD	31.31	-0.85%	2.52%	-2.91%	-17.30%	PCQ
SPDR S&P OIL & GAS EXP & PRODUCTION ETF	USD	145.96	1.29%	-1.31%	13.09%	4.34%	PCQ
UTILITIES SELECT SECTOR SPDR FUND	USD	63.63	0.76%	0.22%	-4.82%	-17.32%	PCQ
ISHARES US REAL ESTATE ETF	USD	83.79	0.18%	0.79%	-6.01%	-23.72%	PCQ
SPDR S&P BIOTECH ETF	USD	78.69	1.12%	1.50%	-6.79%	-12.90%	PCQ
ISHARES IBOXX \$ INVESTMENT GRADE CORP BOND ETF	USD	104.96	0.06%	0.83%	-2.32%	-10.44%	PCQ
ISHARES JP MORGAN USD EMERGING MARKETS BOND ETF	USD	84.88	0.15%	0.84%	-2.37%	-10.77%	NMQ
REAL ESTATE SELECT SECT SPDR FUND	USD	36.45	0.28%	0.72%	-6.03%	-26.62%	PCQ
ISHARES CHINA LARGE-CAP ETF	USD	26.77	-0.19%	2.21%	-5.37%	-17.07%	PCQ
CONSUMER STAPLES SPDR FUND	USD	72.42	0.56%	-0.82%	-2.50%	-8.00%	PCQ
VANECK JUNIOR GOLD MINERS ETF	USD	34.69	-1.17%	4.17%	-9.59%	-28.36%	PCQ
SPDR BLOOMBERG HIGH YIELD BOND ETF	USD	91.51	0.42%	0.74%	-0.68%	-3.47%	PCQ
VANGUARD REAL ESTATE INDEX FUND ETF	USD	80.94	0.07%	0.62%	-6.03%	-26.27%	PCQ
DIREXION DAILY GOLD MINERS INDEX BULL 2X SHARES	USD	30.30	-1.94%	6.73%	-22.27%	-59.78%	PCQ
PROSHARES ULTRASHORT 20+ YEAR TREASURY	USD	34.31	-0.52%	-3.02%	13.20%	50.42%	PCQ
ISHARES MSCI EAFE ETF	USD	70.23	0.67%	0.56%	-4.91%	-3.65%	PCQ
ISHARES PREFERRED AMD INCOME SECURITIES ETF	USD	30.22	0.28%	0.28%	-2.01%	-14.63%	NMQ
WISDOMTREE JAPAN HEDGED EQUITY ETF	USD	84.23	1.02%	2.18%	4.28%	34.27%	PCQ
GRAYSCALE BITCOIN TRUST (BTC)	USD	17.35	-1.87%	-0.29%	-12.15%	-41.82%	PNK

Fuente: Refinitiv

Principales índices

	Cierre	1 D	5 D	1 M	YTD	Cap. Burs. (US\$ Mill.)
▼ Dow Jones (EEUU)	13,590.65	-60.14%	-60.61%	-60.62%	-60.86%	10,944
▲ Standard & Poor's 500 (EEUU)	4,405.71	0.67%	0.82%	-2.21%	-1.84%	38,039
▲ NASDAQ Composite (EEUU)	13,590.65	0.94%	2.26%	-3.71%	-0.88%	22,580
▼ Stoxx EUROPE 600 (Europa)	451.39	-0.04%	0.66%	-2.05%	-2.08%	255,113,538
▲ DAX (Alemania)	28.43	0.67%	0.14%	-6.20%	2.78%	123
▲ FTSE 100 (Reino Unido)	7,338.58	0.07%	1.05%	-1.29%	-4.32%	242
▲ CAC 40 (Francia)	7,229.60	0.21%	0.91%	-1.97%	10.41%	1,988,307
▲ IBSX 35 (España)	9,338.90	0.15%	0.77%	-1.05%	8.51%	546,255
▲ MSCI AIC Asia Pacific Index	504.18	0.00%	1.60%	-5.72%	-13.66%	21,215
▼ HANG SENG (Hong Kong)	17,956.38	-1.40%	0.03%	-7.51%	-17.90%	20,718
▼ SHANGHAI SE Comp. (China)	3,064.07	-0.59%	-2.17%	-5.36%	-5.77%	43,656,359
▼ NIKKEI 225 (Japón)	31,624.28	-2.05%	0.55%	-2.37%	17.19%	572,812
▲ S&P / ASX 200 (Australia)	7,115.20	-0.93%	-0.46%	-2.57%	-4.85%	35,949
▲ KOSPI (Corea del Sur)	2,519.14	-0.73%	0.58%	-4.15%	-6.71%	6,255,208

*Leyenda: Variación 1D: 1 Día; 5D: 5 Días; 1M: 1 Mes; YTD; Var. % a la fecha

Fuente: Refinitiv, Bloomberg

Renta Variable

Estados Unidos (Acciones del SPX Index)

Más Subieron	Mon.	Precio	▲%	Bolsa	Más Bajaron	Mon.	Precio	▼%	Bolsa
BATH&BODY WR O/d	USD	39.8	5.54%	NYQ	EPAM SYSTEMS I/d	USD	203.25	-21.72%	NYQ
PORWALAU-XT/d	INR	25.18	4.96%	BSE	CH ROBINSON WW/d	USD	91.4	-6.42%	NSQ
HGH WR NTWRK O/d	USD	0.1125	4.65%	PNK	LUMEN TCHNLG O/d	USD	1.91	-4.98%	NYQ
FORTINET/d	USD	71.27	4.61%	NSQ	INTEL CORP/d	USD	29.86	-4.63%	NSQ
PAYCOM SOFTWARE/d	USD	305.93	4.30%	NYQ	3M COMPANY/d	USD	97.98	-4.44%	NYQ

Fuente: Refinitiv

Europa (Acciones del STOXX EUROPE 600)

Más Subieron	Mon.	Precio	▲%	Bolsa	Más Bajaron	Mon.	Precio	▼%	Bolsa
MISFRESH LTD D/d	USD	0.586	10.36%	NMQ	RED 5/d	AUD	0.145	-9.38%	ASX
GENIUS GROUP O/d	USD	1.0234	10.35%	ASQ	DGTL MD SL A O/d	USD	0.3801	-9.15%	NYQ
CAAI INC A ORD/d	USD	35.32	9.49%	NYQ	NORTHGOLD/d	SEK	6.25	-8.36%	STO
INDVIOR/d	Gbp	1590	7.80%	LSE	MANILA BULLETT/d	PHP	0.29	-7.94%	PHS
DKN SMOND 3X B/d	USD	12.3	4.95%	PCQ	SAFEHOLD INC O/d	USD	25.01	-6.33%	NYQ

Fuente: Refinitiv

Monedas

	Precio	1 D*	5 D*	1 M*	YTD*
▼ Euro	1.08	-0.08%	-0.60%	-3.80%	-0.70%
▲ Yen	146.41	0.37%	0.72%	5.54%	17.77%
▲ Yuan	7.289	0.14%	0.12%	2.08%	14.59%
▼ Won Coreano	1323.53	-0.29%	-1.17%	4.35%	7.67%
▼ Libra Esterlina	1.2577	-0.17%	-1.20%	-3.89%	-3.48%
▲ Dólar de Hong Kong	7.8437	0.02%	0.14%	0.38%	0.06%
▲ Dólar Australiano	0.64	-0.30%	-0.03%	-6.39%	-14.15%

*Leyenda: Variación 1D: 1 Día; 5D: 5 Días; 1M: 1 Mes; YTD; Var. % a la fecha

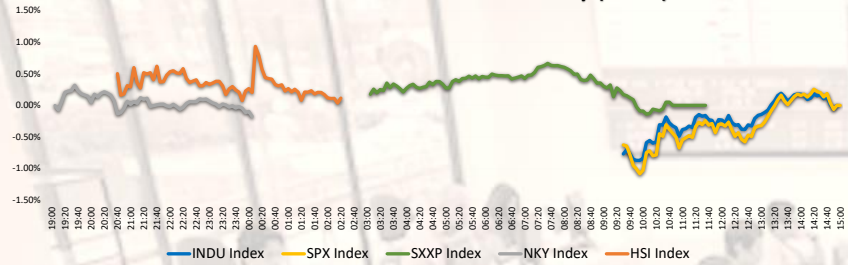
Materias Primas

	Precio	1 D*	5 D*	1 M*	YTD*
Oro (US\$ Oz. T) (LME)	1914.5255	-0.15%	1.39%	-2.07%	-1.61%
Plata (US\$ Oz. T) (LME)	24.2193	0.35%	6.68%	-2.86%	-2.14%
Cobre (US\$ TM) (LME)	8326.5	0.00%	1.37%	-3.87%	-19.20%
Zinc (US\$ TM) (LME)	2377.76	0.00%	3.97%	-1.69%	-44.83%
Petroleo WTI (US\$ Barril) (NYM)	79.83	0.99%	-1.03%	6.37%	-6.93%
Etaño (US\$ TM) (LME)	25695	0.00%	2.84%	-10.90%	-41.75%
Plomo (US\$ TM) (LME)	2195	0.00%	1.25%	3.72%	-8.18%
Asúcar #11 (US\$ Libra) (NYB-ICE)	25.16	2.15%	4.57%	2.86%	36.44%
Cacao (US\$ TM) (NYB-ICE)	24.83	2.22%	4.60%	2.10%	34.43%
Café Arábica (US\$ TM) (NYB-ICE)	3466	0.90%	0.49%	3.62%	30.50%

*Leyenda: Variación 1D: 1 Día; 5D: 5 Días; 1M: 1 Mes; YTD; Var. % a la fecha

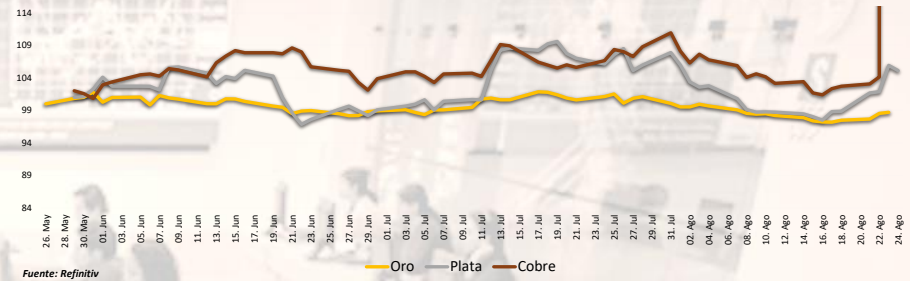
Coordinador Laboratorio de Mercado de Capitales: MS Javier Penny Pestana
Apoyo: Nadia Contreras, Nikolas Díaz, Joseph Martínez y Marcelo Cossar
email: pulsobursatil@ulima.edu.pe

Mercado Evolución Intraday (var %)



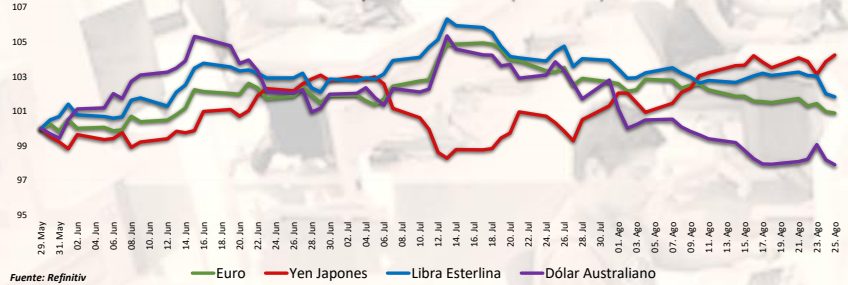
Fuente: Refinitiv, Bloomberg

Índices de Metales principales (3 meses)



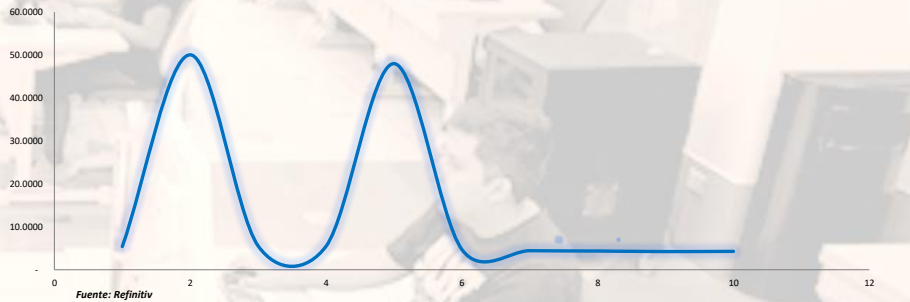
Fuente: Refinitiv

Índices de Tipo de Cambio (3 meses)



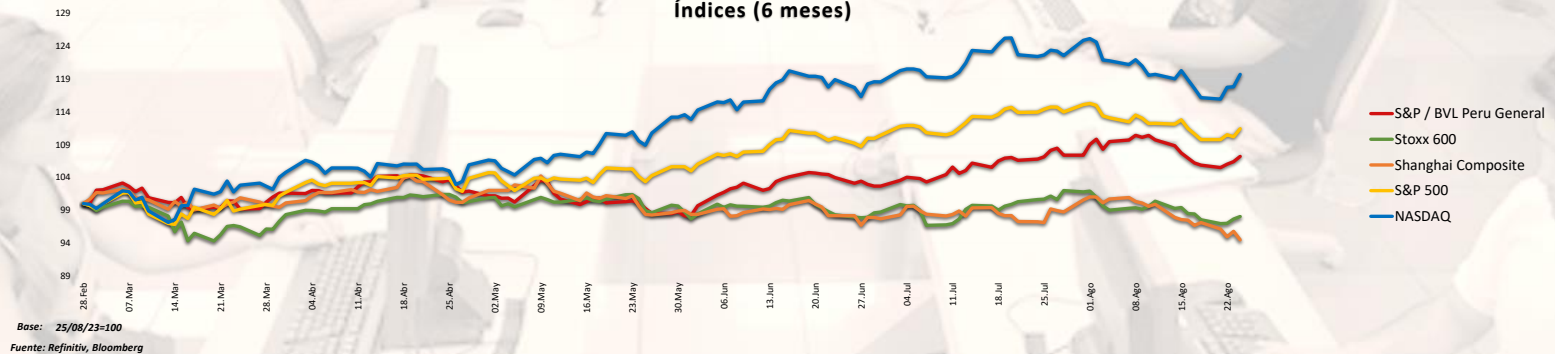
Fuente: Refinitiv

Curva de Rendimiento Bonos Tesoro EEUU (%)



Fuente: Refinitiv

Índices (6 meses)



Base: 25/08/23=100
Fuente: Refinitiv, Bloomberg

Coordinador Laboratorio de Mercado de Capitales: MS Javier Penny Pestana
Apoyo: Nadia Contreras, Níkolás Díaz, Joseph Martínez y Marcelo Cossar
email: pulsobursatil@ulima.edu.pe

RANKING ACCIONES LIMA

Código	Moneda	Precio	1 D*	5 D*	1 M*	YTD*	Frecuencia	Volumen	Beta	Rentabilidad por Dividendos (%)	Precio-Beneficio	Capitalización Bursátil (M US\$)	Sector	Participación Índice
▲ ALCORCLIM	S/.	6.25	0.00%	-2.34%	-12.34%	-3.37%	5.00%	52,482	0.63	4.45	8.41	343,060	Industrial	-5.69%
▲ BACKUSILIM	S/.	22.50	0.00%	0.00%	-6.25%	-3.42%	90.00%	5,371	0.42	6.68	83.44	127	Industriales	-6.18%
▲ BAP	US\$	141.52	0.18%	1.96%	-8.96%	4.32%	90.00%	145,230	1.01	4.80	7.59	22,410,581	Diversas	2.54%
▲ BVN	S/.	1.55	0.00%	1.31%	0.00%	7.03%	85.00%	135,765	0.71	7.57	0.00	16,163	Bancos y Financieras	7.06%
▲ CASAGRCLIM	S/.	1.55	0.00%	1.31%	0.00%	7.03%	85.00%	135,765	0.71	7.57	0.00	16,163	Bancos y Financieras	7.06%
▲ BBVACLIM	S/.	1.55	0.00%	1.31%	0.00%	7.03%	85.00%	135,765	0.71	7.57	0.00	16,163	Bancos y Financieras	7.06%
▲ CORAREILIM	S/.	1.08	0.00%	0.93%	-7.58%	-21.73%	90.00%	18,890	0.98	3.38	0.00	28,624	Industriales	-32.93%
▲ CPAC.K	US\$	5.33	1.07%	0.50%	2.04%	3.19%	90.00%	3,436	0.48	11.05	21.54	8,561	Industriales	-2.73%
▲ CVERDECLIM	US\$	31.20	0.00%	2.26%	0.89%	9.71%	85.00%	225	1.08	5.05	8.26	94	Mineras	0.17%
▲ ENGEPECLIM	S/.	3.90	0.00%	1.04%	0.00%	13.29%	90.00%	771	0.69	9.91	0.00	16	Servicios Públicos	41.36%
▲ ENDSPECLIM	US\$	31.20	0.00%	2.26%	0.89%	9.71%	85.00%	225	1.08	5.05	8.26	94	Mineras	0.17%
▲ FERREYCLIM	S/.	2.50	0.00%	2.04%	11.11%	17.87%	90.00%	205,679	0.99	9.54	5.64	37,388	Diversas	9.15%
▲ AENZACLIM	S/.	0.49	0.00%	2.08%	8.89%	-40.96%	65.00%	69,114	0.63	0.00	7.78	778	Diversas	-57.85%
▼ IFS	US\$	23.55	-1.01%	0.43%	-5.99%	0.21%	90.00%	8,960	1.09	4.96	5.97	288,028	Diversas	-0.84%
▲ INRETCILIM	US\$	34.00	0.00%	0.44%	-1.45%	5.69%	80.00%	163	0.73	2.43	14.34	178,910	Diversas	-11.04%
▲ LUSURCLIM	S/.	15.50	0.00%	-1.57%	8.25%	7.84%	85.00%	1,213	0.56	7.60	0.00	13,805	Servicios Públicos	-2.18%
▲ MINSURILIM	S/.	3.90	0.52%	1.30%	1.30%	9.86%	90.00%	31,158	1.08	9.70	20.67	25,078	Mineras	-14.83%
▼ SCCO.K	US\$	77.79	-1.43%	0.70%	2.50%	28.81%	90.00%	1,121,140	1.30	5.07	18.98	50,891,744	Mineras	51.68%
▲ SIDERCLIM	S/.	1.20	0.00%	0.00%	-4.00%	-25.46%	85.00%	7,128	0.83	44.85	0.00	1,519	Industriales	-30.86%
▲ UNACMCLIM	S/.	2.76	0.00%	0.00%	1.23%	10.03%	10.00%	0	-0.02	4.03	0.00	3,301	Diversas	1.33%
▲ VOLCABCLIM	S/.	2.76	0.00%	0.00%	1.23%	10.03%	10.00%	0	-0.02	4.03	0.00	3,301	Diversas	1.33%
▲ BROCALCLIM	S/.	1.55	0.00%	1.31%	0.00%	7.03%	85.00%	135,765	0.71	7.57	0.00	16,163	Bancos y Financieras	7.06%
▲ CORARECLIM	S/.	1.55	0.00%	1.31%	0.00%	7.03%	85.00%	135,765	0.71	7.57	0.00	16,163	Bancos y Financieras	7.06%
▼ ENGIECLIM	S/.	3.35	-1.47%	-2.05%	5.02%	-50.78%	90.00%	26	0.93	8.51	4.95	2,716	Servicios Públicos	-22.26%
▲ GBVACLIM	S/.	0.49	0.00%	2.08%	8.89%	-40.96%	65.00%	69,114	0.63	0.00	7.78	778	Diversas	-57.85%

Cantidad de Acciones: 25
Fuente: Refinitiv

Subieron
Bajaron
Mantuvieron

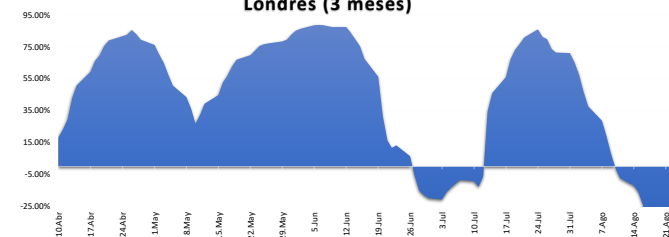
** PER se utiliza en el mercado de valores y moneda original del instrumento
*Leyenda: Variación 1D: 1 Día; 5D: 5 Días; 1M: 1 Mes; YTD: Var. % a la fecha

Índices Sectoriales

	Cierre	1 D*	5 D*	1 M*	YTD*	Beta
S&P/BVL Consumer Index	1,240.28	0.06%	-0.56%	-4.46%	0.55%	0.22
S&P/BVL Industrial Index	242.08	0.34%	1.25%	4.26%	-1.93%	0.10
S&P/BVL Financials Index	1,014.64	-0.95%	1.14%	-6.42%	6.15%	1.53
S&P/BVL Construction Index	217.32	0.53%	0.80%	2.37%	-10.60%	0.01
S&P/BVL Public Services Index	1,059.47	-0.37%	-0.23%	-1.07%	36.85%	0.37
S&P/BVL Mining Index	464.45	-0.38%	-1.17%	-1.34%	17.57%	1.70
S&P/BVL Electric Utilities Index	1,034.31	-0.37%	-0.23%	-1.07%	36.86%	0.37

*Leyenda: Variación 1D: 1 Día; 5D: 5 Días; 1M: 1 Mes; YTD: Var. % a la fecha
Fuente: Refinitiv

Correlación Rend. Índice Minero vs Índice de Metales de Londres (3 meses)



Fuente: Refinitiv

Rating Crédito Latinoamérica

CLASIFICACIONES DE RIESGO

País	Moody/s	Fitch	S&P
Perú	A	BBB	BBB
México	A+	BBB-	BBB
Venezuela	WR	WD	NR
Brazil	BB	BB	BB-
Colombia	BB+	BB	BB+
Chile	AA-	A-	A
Argentina	CCC	WD	CCC-
Panamá	WR	BBB-	BBB

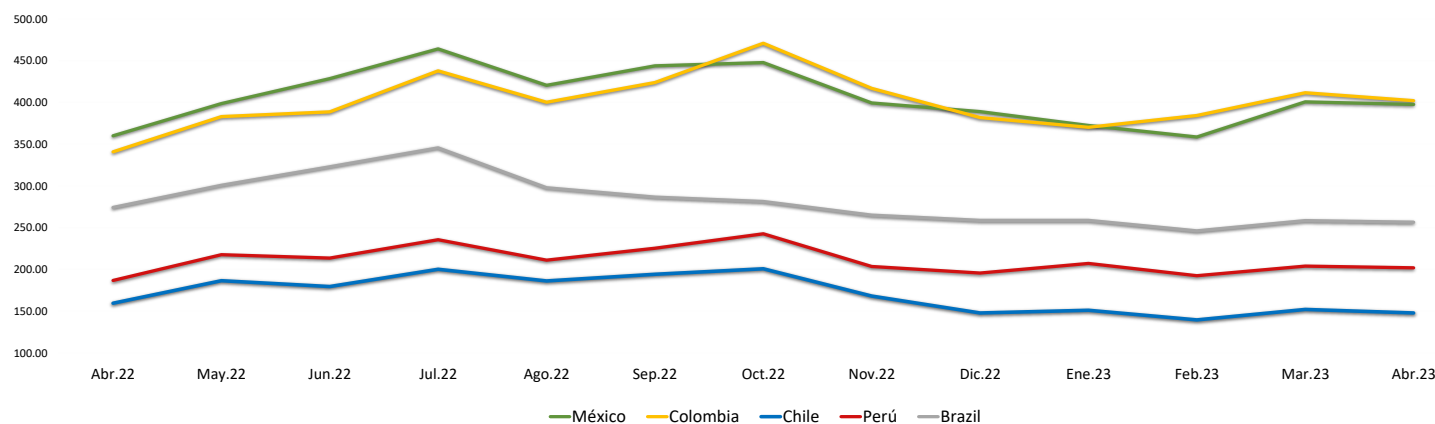
Fuente: Refinitiv, Bloomberg

Leyenda

	Moody/s	Fitch	S&P
Prime	Aaa	AAA	AAA
Alto Grado	Aa1	AA+	AA+
	Aa2	AA	AA
	Aa3	AA-	AA-
Grado Alto Medio	A1	A+	A+
	A2	A	A
	A3	A-	A-
Grado Bajo Medio	Baa1	BBB+	BBB+
	Baa2	BBB	BBB
	Baa3	BBB-	BBB-
Sin Grado de Inversión Especulativo	Ba1	BB+	BB+
	Ba2	BB	BB
	Ba3	BB-	BB-
Altamente Especulativo	B1	B+	B+
	B2	B	B
	B3	B-	B-
Riesgo Sustancial	Caa1	CCC+	CCC+
	Caa2	CCC	CCC
	Caa3	CCC-	CCC-
Extremadamente Especulativo	Ca	CC	CC
		C	
Poca esperanzas de Pago		RD	SD
Impago	C	DD	D
		DD	
Sin Clasificar	WR	D	NR

Fuente: Refinitiv, Bloomberg

Riesgo País Latinoamérica (pbs)



	Abr.22	May.22	Jun.22	Jul.22	Ago.22	Sep.22	Oct.22	Nov.22	Dic.22	Ene.23	Feb.23	Mar.23	Abr.23
Perú	186.67	217.55	213.55	235.43	211.00	225.27	242.59	203.41	195.50	207.05	192.30	203.83	201.90
Brazil	274.06	300.64	322.82	345.48	297.70	286.56	281.30	264.90	258.64	258.64	246.10	258.35	256.55
Chile	159.44	186.32	179.32	200.10	186.09	194.05	200.69	167.97	147.82	150.95	139.45	152.00	147.75
Colombia	340.78	383.05	388.73	437.86	400.26	423.83	470.84	416.81	381.77	370.18	384.35	411.61	402.15
México	360.00	398.59	428.41	464.10	420.43	443.77	447.72	399.31	389.00	372.32	358.55	400.70	397.60

Fuente: BCRP

Coordinador Laboratorio de Mercado de Capitales: MS Javier Penny Pestana
Apoyo: Nadia Contreras, Nikolas Diaz, Joseph Martinez y Marcelo Cossar
email: pulsoBursatil@ulima.edu.pe