

LATINOAMERICA

Lima, 28 de Agosto de 2023

Perú: El índice General de la BVL finalizó la sesión de hoy con un resultado positivo de +0.80%. El índice mantiene una tendencia positiva acumulada anual de +1.16% en moneda local y una tendencia acumulada positiva de +2.02% en moneda ajustada en dólares. Con respecto al S&P/BVL Perú SEL varió en +0.54% mientras que el S&P/BVL LIMA 25 en +0.26%. El spot PEN alcanzó S/.3.6942. Titular: Minera Mantaro termina acuerdo con Golden Hill y pone foco en proyecto Santas Gloria

Chile: El índice IPSA culminó el día con un retorno negativo de -0.27%. Los sectores más perjudicados de la jornada fueron Industrial (-1.39%) y Materiales (-1.26%). Las acciones con el peor desempeño fueron Cencosud Shopping SA (-2.68%) y Aguas Andinas SA (-2.67%). Titular: Casi la mitad de los inversionistas piensa que la economía chilena estará "algo o mucho más fuerte" en los próximos 12 meses.

Colombia: El índice COLCAP concluyó la sesión con un retorno positivo de +0.24%. Los sectores más beneficiados de la jornada fueron Energía (+1.51%) y Servicios públicos (+0.90%). Las acciones con mejor desempeño fueron Corporación Financiera Colombia (+4.31%) e Interconexión Eléctrica SA ESP (+2.90%). Titular: Marchan por alza de gasolina: puntos de encuentro en ciudades del país.

México: El índice IPC cerró el día en terreno positivo de +0.47%. Los sectores más beneficiados de la jornada fueron Salud (+1.48%) y Materiales (+0.94%). Las acciones con mejor desempeño fueron Controladora Vuela Cia de Avia (+4.04%) y Grupo Televisa SA (+2.10%). Titular: Comercio de México da 'señales mixtas': Importaciones se 'desploman' en julio.

Brazil: El índice IBOVESPA cerró el día en terreno positivo de +1.11%. Los sectores más beneficiados de la jornada fueron Finanzas (+2.21%) y Materiales (+1.36%). Las acciones con mejor desempeño fueron Minerva SA/Brazil (+4.21%) y Marfrig Global Foods SA (+3.54%). Titular: Lula firma la MP y el proyecto de ley para gravar las rentas ultra altas.

Renta Variable

Más Subieron	Bolsa	Mon.	Precio	▲ %
ISA SA	COL	COP	15,970.00	2.90%
TF ADMINISTRADOR	MEX	MXN	33.13	2.63%
GRUPO TELEV-CPO	MEX	MXN	15.05	2.10%
MEGACABLE-CPO	MEX	MXN	40.72	1.90%
BANCO DE CHILE	SGO	CLP	93.55	1.73%

Fuente: Refinitiv

Más Bajaron	Bolsa	Mon.	Precio	▼ %
GRUPO ARGÇ COL	COL	COP	8,720	-3.91%
CEMENTOS ARGOS	COL	COP	3,040	-3.86%
AGUAS ANDII SGO	SGO	CLP	288	-2.67%
CMPC	SGO	CLP	1,540	-1.60%
ANDINA-PREI SGO	SGO	CLP	2,160	-1.50%

Fuente: Refinitiv

Por Monto Negociado	Bolsa	Monto (US\$)
WALMART DE MEXIC	MEX	33,162.02
AMERICA MOVIL-L	NYQ	26,690.84
ARCA CONTINENTAL	MEX	16,278.22
GRUPO MEXICO-B	MEX	12,429.23
FOMENTO ECON-UBD	MEX	11,878.45

Fuente: Refinitiv

Por Volumen	Bolsa	Volumen
ENEL CHILE SA	SGO	90,661,900.00
BANCO SANTANDER	SGO	52,137,545.00
BANCO DE CHILE	SGO	26,325,101.00
ENEL AMERICAS SA	SGO	19,530,883.00
CEMEX SAB-CPO	MEX	13,447,933.00

Fuente: Refinitiv

ETFs

	Mon.	Cierre	1 D	5 D	1 M	YTD	Bolsa
ISHARES MSCI ALL PERU CAPPED	USD	32.01	1.14%	2.30%	-1.72%	-10.96%	PCQ
ISHARES MSCI CHILE CAPPED	USD	28.40	-1.15%	0.32%	-7.82%	2.71%	BTQ
GLOBAL X MSCI COLOMBIA	USD	20.27	0.70%	-2.43%	-8.69%	-41.19%	PCQ
ISHARES MSCI MEXICO CAPPED	USD	161.47	0.00%	2.10%	-0.79%	19.10%	LSE
ISHARES MSCI EMERGING MARKETS	USD	39.29	0.98%	2.08%	-4.31%	-11.45%	PCQ
VANGUARD FTSE EMERGING MARKETS	CAD	33.19	0.94%	2.28%	-0.30%	-4.19%	TOR
ISHARES CORE MSCI EMERGING MARKETS	USD	49.17	0.92%	2.05%	-3.76%	-10.11%	PCQ
ISHARES JP MORGAN EMERGING MARKETS BONDS	USD	85.15	0.32%	1.67%	-2.21%	-9.41%	NMQ
MORGAN STANLEY EMERGING MARKETS DOMESTIC	USD	4.70	0.00%	1.08%	-5.05%	-0.42%	NYQ
ISHARES MSCI BRAZIL ETF	USD	31.69	1.21%	4.86%	-1.98%	-15.72%	PCQ

Fuente: Refinitiv

Principales índices

	Cierre	1 D	5 D	1 M	YTD	Cap. Burs. (US\$ Mill.)
▼ IPSA (Chile)	6,030.15	-0.27%	-1.52%	-2.70%	22.59%	119,830
▼ IGPA (Chile)	30,605.94	-0.36%	-1.90%	-3.82%	21.81%	146,228
▼ COLSC (Colombia)	777.22	-1.64%	-6.54%	-8.96%	-24.30%	3,382
▲ COLCAP (Colombia)	1,104.31	0.24%	-2.50%	-4.81%	-32.29%	60,001
▲ S&P/BVL LIMA (Peru)	23,121.59	0.80%	1.16%	0.69%	-4.78%	11,455
▲ S&P/BVL SEL (Peru)	597.85	0.54%	0.75%	1.22%	-6.18%	94,623
▲ S&P/BVL LIMA 25	31,001.72	0.26%	1.02%	0.41%	-13.55%	109,936
▲ IPC (México)	53,442.64	0.47%	0.63%	-0.34%	-1.87%	407,332
▲ S&P MILA 40	497.07	0.10%	0.45%	-4.87%	-10.50%	230,034
▲ IBOVESPA (Brazil)	24,029.01	1.2%	4.6%	-2.2%	-3.5%	686,904

*Leyenda: Variación 1D: 1 Día; 5D: 5 Días; 1M: 1 Mes; YTD: Var. % a la fecha
Fuente: Refinitiv, Bloomberg

Monedas

	Precio	1 D*	5 D*	1 M*	YTD*
▲ Sol (PEN)	3.68	0.00%	-0.84%	3.86%	-0.81%
▲ Peso Chileno (CLP)	853.85	1.04%	-1.87%	4.38%	4.62%
▲ Peso Colombiano (COP)	4,122.35	0.07%	0.41%	2.79%	10.41%
▲ Peso Mexicano (MXN)	16.79	0.38%	-1.37%	0.40%	-15.77%
▲ Real Brasileiro (BRL)	4.87	0.04%	-2.13%	1.38%	3.81%

*Leyenda: Variación 1D: 1 Día; 5D: 5 Días; 1M: 1 Mes; YTD: Var. % a la fecha
Fuente: Refinitiv

Renta Fija

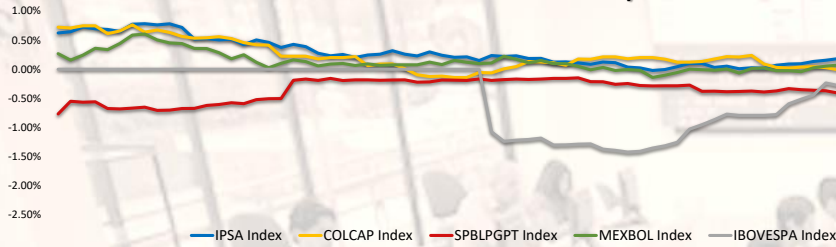
Instrumento	Moneda	Precio	Bid Yield (%)	Ask Yield (%)	Duración
PERU 7.35 07/21/25	USD	5.76	102.78	550.0%	1.80
PERU 4.125 08/25/27	USD	5.26	95.72	526.1%	3.71
PERU 8.75 11/21/33	USD	5.73	122.93	566.6%	7.19
PERU 6.55 03/14/37	USD	5.72	107.12	569.5%	8.70
PERU 5.625 11/18/2050	USD	5.85	96.86	580.0%	13.85
CHILE 2.45 01/31/31	USD	5.13	83.78	505.1%	6.75
CHILE 3.125 01/21/26	USD	5.36	95.05	530.5%	2.32
CHILE 3.625 10/30/42	USD	5.65	75.91	565.8%	12.92
COLOM 11.85 03/09/28	USD	7.58	116.18	749.2%	3.54
COLOM 10.375 01/28/33	USD	8.17	113.88	780.8%	6.42
COLOM 7.375 09/18/37	USD	8.00	94.89	786.3%	8.55
COLOM 6.125 01/18/41	USD	8.26	80.69	798.2%	10.08
MEX 4 10/02/23	MXV	4.81	86.45	481.0%	7.40
MEX5.55 01/45	USD	6.27	91.56	622.1%	12.31

Fuente: Refinitiv

Coordinador Laboratorio de Mercado de Capitales: MS Javier Penny Pestana
Apoyo: Nadia Contreras, Nikolas Díaz, Joseph Martinez y Marcelo Cossar
email: pulsoBursatil@ulima.edu.pe

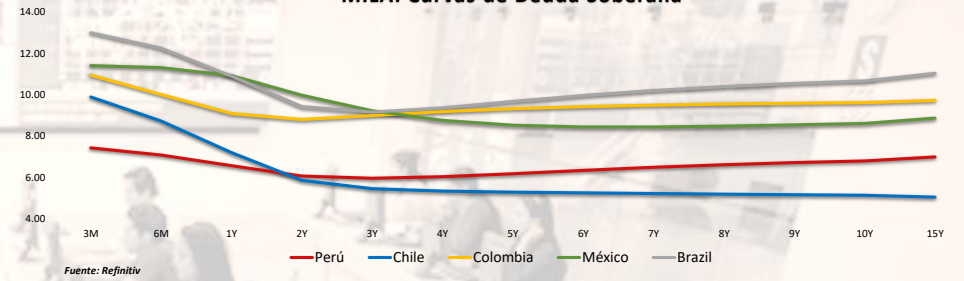
El contenido del presente documento es únicamente informativo. Los datos y opiniones expresados no deben ser interpretados como recomendaciones para la toma de decisiones futuras. Bajo ninguna circunstancia, el Laboratorio de Mercado de Capitales de la Universidad de Lima se hará responsable por el uso de lo expresado en este documento.

MILA: Evolución Intraday



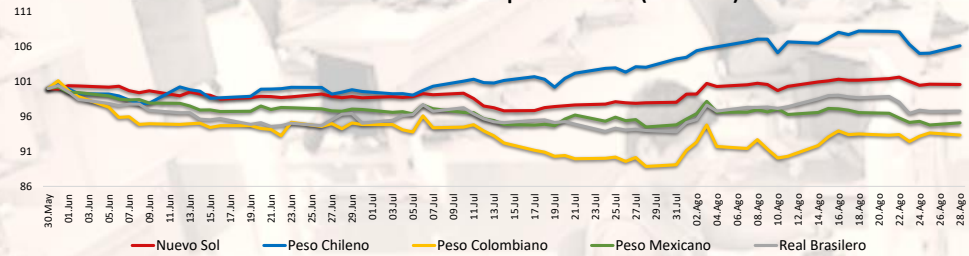
Fuente: Refinitiv

MILA: Curvas de Deuda Soberana



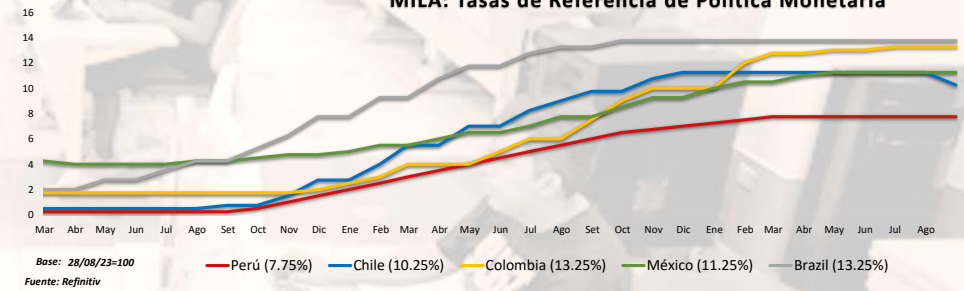
Fuente: Refinitiv

MILA: Índices de Tipo de Cambio (3 meses)



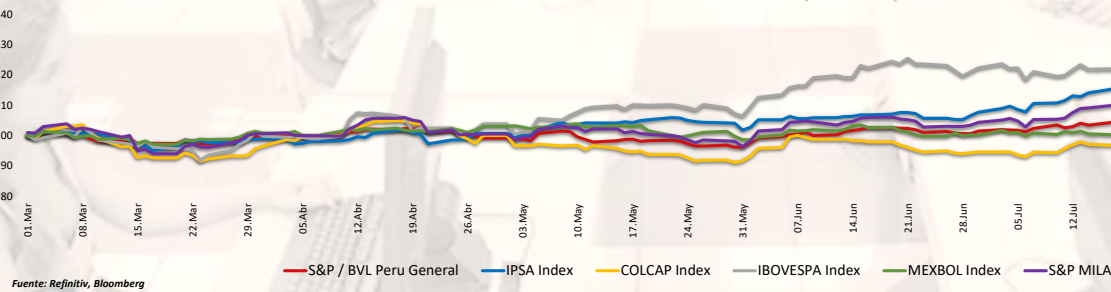
Fuente: Refinitiv

MILA: Tasas de Referencia de Política Monetaria



Base: 28/08/23=100
Fuente: Refinitiv

MILA: Índices Bursátiles (6 meses)



Fuente: Refinitiv, Bloomberg

Coordinador Laboratorio de Mercado de Capitales: MS Javier Penny Pestana
Apoyo: Nadia Contreras, Nikolas Díaz, Joseph Martínez y Marcelo Cossar
email: pulsobursatil@ulima.edu.pe

PULSO BURSÁTIL

Facultad de Ciencias Empresariales y Económicas
Carrera de Economía
Laboratorio de Mercado de Capitales

MUNDO

Estados Unidos:

El mercado estadounidense cerró con rendimientos positivos. El DOW JONES terminó en verde, los valores chinos Alibaba y JD.com subieron un 2,7% y un 2,6%, respectivamente, después de que el Gobierno chino dijera que reducirá un impuesto sobre el comercio. Además, las acciones de 3M subieron un 5,2% tras conocerse que la empresa ha acordado provisionalmente pagar 5.500 millones de dólares para resolver más de 330.000 demandas relacionadas con sus tapones para los oídos defectuosos. El índice S&P 500 también terminó con rendimientos positivos, por su parte, los valores de megacapitalización cotizaron mixtos: Nvidia (+1,8%) y Meta (+1,7%) subieron, mientras que Amazon terminó ligeramente a la baja. Será una semana muy ajetreada en Estados Unidos, con los inversores siguiendo de cerca el informe laboral, junto con el índice de precios PCE, los datos de ingresos y gastos personales, las ofertas de empleo JOLTS, el PMI manufacturero ISM y la segunda estimación del crecimiento del PIB del segundo trimestre. Por último, el índice NASDAQ finalizó el día al alza. Entre los valores tecnológicos, Sezzle Inc. (+257,9%), Mobile Infrastructure Corp. (+71,40%) y BioNexus Gene Lab Corp. (+54,62%) fueron las que mayores rendimientos obtuvieron. De este modo, DOW JONES +0,62%, S&P 500 +0,63%, NASDAQ +0,84% con el mercado teniendo rendimientos positivos.

Europa:

Los principales índices europeos terminaron la sesión con rendimientos positivos, en un contexto en donde la tasa de crecimie nto fue la más baja desde noviembre de 2015, ya que persiste la desaceleración de la demanda de crédito debido al endurecimiento sin precedentes de la política aplicada por el BCE en los últimos meses. El índice paneuropeo STOXX 600 cerró al alza, donde los préstamos a empresas crecieron un 2,2%. Mientras que el crecimiento global del crédito al sector privado, que engloba tanto a los hogares como a las sociedades no financieras, se enfrió hasta el 1,6% en julio. El mercado inglés, reflejado en el FTSE 100 permaneció con un rendimiento positivo, debido a que el día de hoy el mercado se encuentra cerrado por la celebración del Sum mer bank holiday – Festivo de verano. Del mismo modo, el mercado alemán, reflejado en el índice DAX cerró en terreno positivo, debido a que los valores tecnológicos recuperaban un 1,8% tras tres sesiones seguidas de pérdidas. Además, los bancos ganaron más de un 1%. En el ámbito empresarial, ThyssenKrupp Nucera registró un fuerte crecimiento de las ventas y los ingresos en su primera publicación tras su OPV del mes pasado; el inversor de Bayer Artisan Partners pidió la disolución del grupo. El mercado francés cerró en positivo, con las marcas de lujo LVMH, Kering y Hermes subiendo más de un 1,5% cada una, debido a la mayor confianza del mercado en China, país consumidor clave, después de que el Ministerio de Finanzas del país dijera que iba a reducir el impuesto del 0,1% sobre las operaciones bursátiles. De este modo, FTSE 100 +0,07%, CAC 40 +1,32%, DAX +1,03%, STOXX 600 +0,89% terminaron con niveles mayormente positivos.

Asia:

Los principales índices asiáticos cerraron con rendimientos positivos. El mercado chino acabó al alza, después de que las autoridades anunciaran un paquete de medidas para impulsar la confianza de los inversores, pero el mercado borró la mayor parte de las fuertes ganancias iniciales en medio de preocupaciones más amplias sobre una economía tambaleante. Asimismo, el ministerio de finanzas dijo que reducirá a la mitad el impuesto de timbre sobre el comercio de acciones. Por otro lado, el índice Hang Sen g cerró en positivo, impulsado por los esfuerzos de Beijing para aumentar la confianza de los inversores reduciendo a la mitad el impuesto de timbre sobre el comercio de acciones al 0,05% a partir de hoy. El mercado surcoreano terminó con resultados positivos, ya que los inversores lograron capear una perspectiva ligeramente agresiva y sentirse cómodos con el discurso del presidente de la Reserva Federal de Estados Unidos, Jerome Powell, que estuvo en gran medida en línea con sus expectativas. El mercado japonés cerró en terreno positivo ya que los inversores compraron acciones después de las pérdidas de finales de la semana pasada, pero las acciones relacionadas con el turismo cayeron en medio de preocupaciones sobre el impacto de las medidas de protección del país por parte de China. El mercado australiano terminó con ganancias, con las acciones de energía entre las que más ganaron, después de que las ventas minoristas se recuperaron en julio, incluso cuando la tasa anual se desaceleró aún más. Asimismo, las mineras subieron marginalmente a medida que subieron los precios del cobre, respaldadas por las últimas medidas de Beijing para impulsar su mercado de valores. De esta forma, NIKKEI +1,73%; HANG SENG +0,97%; CSI 300 +1,17%; S&P/ASX 200 +0,63%; KOSPI +0,96%; SHANGHAI COMPOSITE +1,13% terminaron con rendimientos positivos.

ETFs

	Mon.	Cierre	1 D	5 D	1 M	YTD	Bolsa
SPDR S&P 500 ETF TRUST	USD	442.76	0.63%	0.78%	-1.79%	0.65%	PCQ
ISHARES MSCI EMERGING MARKETS ETF	USD	39.29	0.98%	2.08%	-4.31%	-11.45%	PCQ
ISHARES IBOXX \$ HIGH YIELD CORPORATE BOND ETF	USD	74.89	0.38%	1.11%	-0.47%	-6.02%	PCQ
FINANCIAL SELECT SECTOR SPDR FUND	USD	34.18	0.56%	0.71%	-1.16%	-9.38%	PCQ
VANECK GOLD MINERS ETF	USD	29.00	2.11%	4.66%	-9.29%	-26.49%	PCQ
ISHARES RUSSELL 2000 ETF	USD	185.64	0.89%	0.68%	-4.10%	-5.55%	PCQ
SPDR GOLD SHARES	USD	178.13	0.29%	1.32%	-1.89%	-2.32%	PCQ
ISHARES 20+ YEAR TREASURY BOND ETF	USD	95.32	0.11%	3.03%	-5.94%	-22.59%	NMQ
INVESCO QQQ TRUST SERIES 1	USD	366.76	0.75%	0.79%	-4.14%	7.59%	NMQ
ISHARES BIOTECHNOLOGY ETF	USD	128.10	0.41%	0.68%	-0.88%	-1.67%	NMQ
ENERGY SELECT SECTOR SPDR FUND	USD	88.18	0.67%	-0.08%	8.48%	14.31%	PCQ
PROSHARES ULTRA VIX ST FUTURES ETF	USD	16.34	-6.09%	-10.86%	-5.39%	-88.46%	BTQ
UNITED STATES OIL ETF	USD	72.41	-0.06%	-0.23%	8.76%	0.15%	PCQ
ISHARES MSCI BRAZIL ETF	USD	31.69	1.21%	4.86%	-1.98%	-15.72%	PCQ
SPDR S&P OIL & GAS EXP & PRODUCTION ETF	USD	146.81	0.58%	-0.84%	13.26%	7.14%	PCQ
UTILITIES SELECT SECTOR SPDR FUND	USD	63.62	-0.02%	0.84%	-3.72%	-16.19%	PCQ
ISHARES US REAL ESTATE ETF	USD	84.49	0.84%	2.54%	-4.58%	-22.22%	PCQ
SPDR S&P BIOTECH ETF	USD	78.93	0.30%	0.69%	-7.96%	-9.61%	PCQ
ISHARES IBOXX \$ INVESTMENT GRADE CORP BOND ETF	USD	105.29	0.31%	1.75%	-2.17%	-9.28%	PCQ
ISHARES JP MORGAN USD EMERGING MARKETS BOND ETF	USD	85.15	0.32%	1.67%	-2.21%	-9.41%	NMQ
REAL ESTATE SELECT SECT SPDR FUND	USD	36.74	0.80%	2.40%	-4.47%	-25.01%	PCQ
ISHARES CHINA LARGE-CAP ETF	USD	27.41	2.39%	4.82%	-2.63%	-13.01%	PCQ
CONSUMER STAPLES SPDR FUND	USD	72.75	0.46%	0.30%	-1.77%	-1.77%	PCQ
VANECK JUNIOR GOLD MINERS ETF	USD	35.67	2.83%	5.78%	-7.45%	-26.13%	PCQ
SPDR BLOOMBERG HIGH YIELD BOND ETF	USD	91.90	0.43%	1.13%	-0.45%	-7.42%	PCQ
VANGUARD REAL ESTATE INDEX FUND	USD	81.70	0.94%	2.51%	-4.52%	-24.77%	PCQ
DIREXION DAILY GOLD MINERS INDEX BULL 2X SHARES	USD	31.53	4.06%	9.37%	-19.22%	-57.81%	PCQ
PROSHARES ULTRASHORT 20+ YEAR TREASURY	USD	34.28	-0.09%	-5.59%	13.17%	45.93%	PCQ
ISHARES MSCI EAFE ETF	USD	70.97	1.05%	1.24%	-3.80%	-1.59%	PCQ
ISHARES PREFERRED AND INCOME SECURITIES ETF	USD	30.31	0.30%	1.07%	-1.00%	-13.50%	NMQ
WISDOMTREE JAPAN HEDGED EQUITY ETF	USD	85.33	1.31%	2.84%	5.80%	36.27%	PCQ
GRAYSCALE BITCOIN TRUST (BTC)	USD	17.58	1.33%	2.15%	-11.75%	-36.72%	PNK

Fuente: Refinitiv

Principales índices

	Cierre	1 D	5 D	1 M	YTD	Cap. Burs. (US\$ Mill.)
▲ Dow Jones (EEUU)	54.60	1.15%	0.79%	4.14%	-11.86%	187,322
▲ Standard & Poor's 500 (EEUU)	4,433.31	0.63%	0.76%	-1.98%	0.47%	38,341
▲ NASDAQ Composite (EEUU)	13,705.13	0.84%	1.54%	-3.79%	2.19%	22,787
▲ Stoxx EUROPE 600 (Europa)	455.41	0.89%	1.50%	-0.55%	-0.62%	10,909,745
▲ DAX (Alemania)	28.74	1.08%	0.48%	-5.56%	4.50%	88
▲ FTSE 100 (Reino Unido)	7,338.58	0.00%	1.11%	-0.92%	-3.67%	241
▲ CAC 40 (Francia)	7,324.71	1.32%	1.76%	0.45%	-11.73%	2,068,094
▲ IBCX 35 (España)	9,480.10	1.62%	2.45%	0.55%	10.54%	543,695
▲ MSCI AC Asia Pacific Index	501.25	0.78%	1.71%	-6.08%	-12.73%	21,028
▲ HANG SENG (Hong Kong)	18,130.74	0.97%	2.88%	-6.61%	-14.51%	20,901
▲ SHANGHAI SE Comp. (China)	3,098.64	1.13%	0.18%	-3.46%	-2.16%	70,960,917
▲ NIKKEI 225 (Japón)	32,169.99	1.73%	1.91%	-0.68%	19.94%	581,896
▲ S&P / ASX 200 (Australia)	7,159.80	0.63%	0.62%	-1.90%	-4.35%	28,827
▲ KOSPI (Corea del Sur)	2,543.41	0.96%	1.38%	-2.89%	-5.56%	6,212,104

*Leyenda: Variación 1D: 1 Día; 5D: 5 Días; 1M: 1 Mes; YTD; Var. % a la fecha

Fuente: Refinitiv, Bloomberg

Renta Variable

Estados Unidos (Acciones del SPX Index)

Más Subieron	Mon.	Precio	▲%	Bolsa	Más Bajaron	Mon.	Precio	▼%	Bolsa
BOSTON SCIEN C/d	USD	53.79	5.97%	NYQ	SVB FINL GRP O/d	USD	0.08	-27.27%	PNK
3M COMPANY/d	USD	104.12	5.22%	NYQ	BIOTECHNE CORP/d	USD	78.26	-2.37%	NSQ
WESTERN DGTL C/d	USD	41.41	4.86%	NSQ	DEXCOM/d	USD	99.29	-1.46%	NSQ
WRN BRS DS A O/d	USD	12.79	4.24%	NSQ	RYL CRBN GRP O/d	USD	98.32	-1.45%	NYQ
GENERAC HLD/d	USD	119.18	3.69%	NYQ	UNIDATA/d	EUR	42.9	-1.38%	MIL

Fuente: Refinitiv

Europa (Acciones del STOXX EUROPE 600)

Más Subieron	Mon.	Precio	▲%	Bolsa	Más Bajaron	Mon.	Precio	▼%	Bolsa
GENIUS GROUP O/d	USD	2.3	57.53%	ASQ	BLENL LABS A O/d	USD	1.05	-7.08%	NYQ
ANTIBE THERAPE/d	CAD	0.55	10.00%	TOR	KERNEL/d	PLN	11	-6.38%	WSE
DGTL MD SL A O/d	USD	0.2993	9.83%	NYQ	WELCUR DRUG-X/d	INR	3.7	-5.37%	BSE
MISSFRESH LT D/d	USD	1.15	7.48%	NAQ	NORTHGOLD/d	SEK	5.14	-5.34%	STO
Astrakhan SB/d	RUB	5.034	6.81%	MCX	MONYLIION INC O/d	USD	17.33	-5.25%	NYQ

Fuente: Refinitiv

Monedas

	Precio	1 D*	5 D*	1 M*	YTD*
▲ Euro	1.0817	0.00%	-0.68%	-3.71%	-0.61%
▼ Yen	146.51	-0.02%	0.23%	5.62%	16.88%
▲ Yuan	7.29	0.00%	0.05%	1.66%	14.51%
▼ Won Coreano	1323.15	-0.05%	-1.19%	4.75%	7.20%
▲ Libra Esterlina	1.2603	0.00%	-1.18%	-3.58%	-3.27%
▼ Dólar de Hong Kong	7.8455	0.00%	0.10%	0.41%	0.09%
▼ Dólar Australiano	0.6428	-0.02%	0.25%	-5.68%	-13.36%

*Leyenda: Variación 1D: 1 Día; 5D: 5 Días; 1M: 1 Mes; YTD; Var. % a la fecha

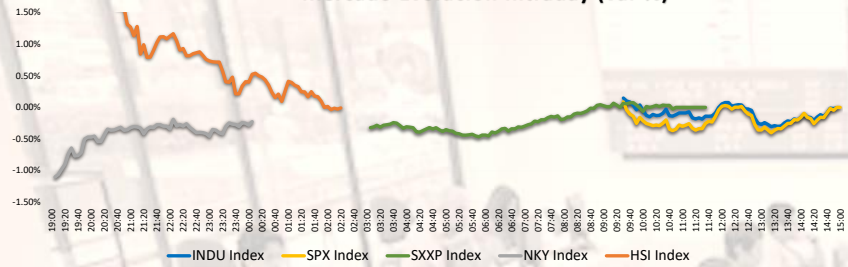
Materias Primas

	Precio	1 D*	5 D*	1 M*	YTD*
Oro (US\$ Oz. T) (LME)	8319.25	0.00%	0.97%	-1.76%	-18.29%
Plata (US\$ Oz. T) (LME)	2371	0.00%	3.28%	-0.89%	-45.28%
Cobre (US\$ TM) (LME)	80.1	0.34%	-0.02%	8.40%	-4.82%
Zinc (US\$ TM) (LME)	25282	0.00%	-0.59%	-11.94%	-42.27%
Petroleo WTI (US\$ Barril) (NYM)	2171.75	0.00%	-0.49%	3.99%	-8.84%
Etaño (US\$ TM) (LME)	#N/A N/A	# VALOR!	# VALOR!	# VALOR!	# VALOR!
Plomo (US\$ TM) (LME)	25.57	2.98%	9.27%	7.44%	37.99%
Asúcar #11 (US\$ Libra) (NYB-ICE)	3475	0.28%	0.78%	3.45%	30.98%
Cacao (US\$ TM) (NYB-ICE)	0	0.00%	0.00%	0.00%	0.00%
Café Arábica (US\$ TM) (NYB-ICE)	0	0.00%	0.00%	0.00%	0.00%

*Leyenda: Variación 1D: 1 Día; 5D: 5 Días; 1M: 1 Mes; YTD; Var. % a la fecha

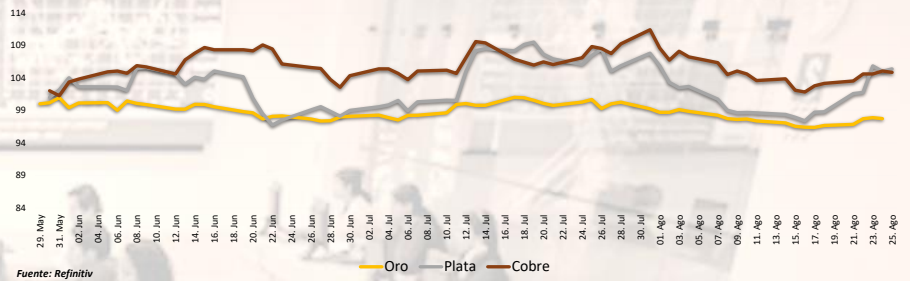
Coordinador Laboratorio de Mercado de Capitales: MS Javier Penny Pestana
Apoyo: Nadia Contreras, Nikolas Díaz, Joseph Martínez y Marcelo Cossar
email: pulsobursatil@ulima.edu.pe

Mercado Evolución Intraday (var %)



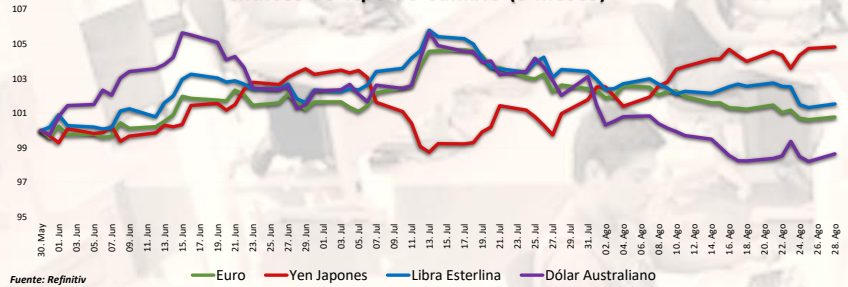
Fuente: Refinitiv, Bloomberg

Índices de Metales principales (3 meses)



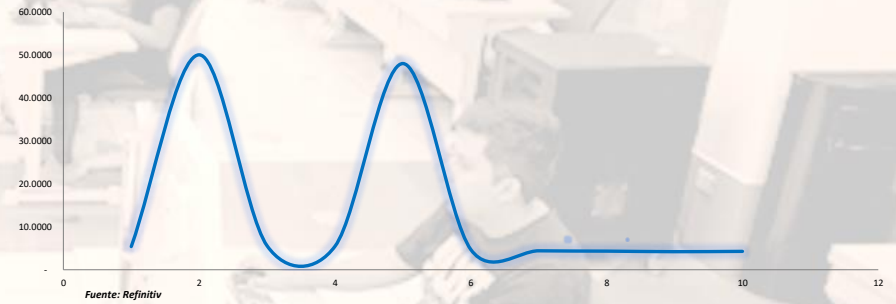
Fuente: Refinitiv

Índices de Tipo de Cambio (3 meses)



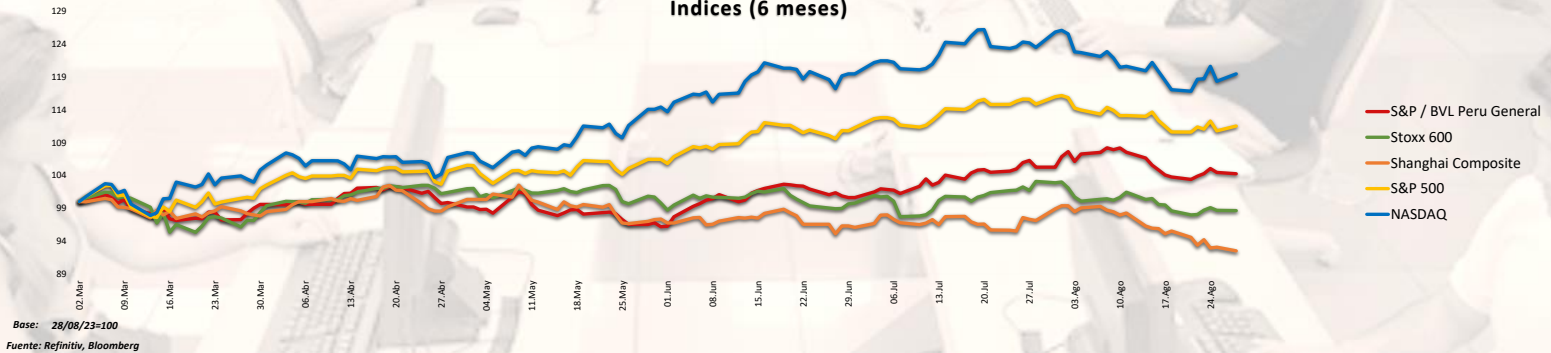
Fuente: Refinitiv

Curva de Rendimiento Bonos Tesoro EEUU (%)



Fuente: Refinitiv

Índices (6 meses)



Base: 28/08/23=100
Fuente: Refinitiv, Bloomberg

Coordinador Laboratorio de Mercado de Capitales: MS Javier Penny Pestana
Apoyo: Nadia Contreras, Níkolos Díaz, Joseph Martínez y Marcelo Cossar
email: pulsobursatil@ulima.edu.pe

RANKING ACCIONES LIMA

Código	Moneda	Precio	1 D*	5 D*	1 M*	YTD*	Frecuencia	Volumen	Beta	Rentabilidad por Dividendos (%)	Precio-Beneficio	Capitalización Bursátil (M US\$)	Sector	Participación Índice
▲ ALCORCLIM	S/.	6.30	0.80%	0.80%	-11.64%	-2.60%	0.00%	0	0.63	4.45	8.48	4,447	Industrial	-4.21%
▲ BACKUSILIM	S/.	22.50	0.00%	-1.75%	-6.25%	-3.42%	90.00%	0	0.42	6.68	83.44	13,306	Industriales	-7.26%
▲ BAP	US\$	142.36	0.59%	1.83%	-8.89%	4.94%	90.00%	180,442	1.01	4.79	7.65	25,727,086	Diversas	1.07%
▲ BVN	S/.	1.56	0.65%	1.96%	0.65%	7.72%	85.00%	0	0.71	7.57	0.00	47,049	Bancos y Financieras	6.55%
▲ CASAGRCLIM	S/.	1.56	0.65%	1.96%	0.65%	7.72%	85.00%	0	0.71	7.57	0.00	47,049	Bancos y Financieras	6.55%
▲ BBVACLIM	S/.	1.56	0.65%	1.96%	0.65%	7.72%	85.00%	0	0.71	7.57	0.00	47,049	Bancos y Financieras	6.55%
▲ CORAREILIM	S/.	1.08	0.00%	0.93%	-7.58%	-21.73%	90.00%	0	0.98	3.38	0.00	89	Industriales	-31.83%
▼ CPAC K	US\$	5.31	-0.31%	0.82%	-0.19%	2.87%	90.00%	7,111	0.48	10.91	21.51	37,600	Industriales	2.77%
▼ CVERDECLIM	US\$	30.81	-1.25%	0.65%	-0.37%	8.34%	85.00%	0	1.08	5.05	8.15	9,559	Mineras	0.36%
▼ ENGEPECLIM	S/.	3.90	-0.00%	1.04%	0.00%	13.29%	90.00%	0	0.69	9.91	0.00	1,107	Servicios Públicos	42.18%
▼ ENDSPECLIM	US\$	30.81	-1.25%	0.65%	-0.37%	8.34%	85.00%	0	1.08	5.05	8.15	9,559	Mineras	0.36%
▼ FERREYCLIM	S/.	2.50	0.00%	0.00%	10.13%	17.87%	90.00%	0	0.98	9.54	5.64	102,253	Diversas	10.87%
▲ AENZAELIM	S/.	0.50	2.04%	6.38%	16.28%	-39.76%	65.00%	0	0.62	0.00	0.00	5,500	Diversas	-52.92%
▼ IFS	US\$	23.35	-0.85%	-1.06%	-6.15%	-0.64%	90.00%	6,037	1.10	5.01	5.93	141,552	Diversas	-0.33%
▲ INRETCCLIM	US\$	34.00	0.00%	0.59%	-0.58%	5.69%	80.00%	0	0.73	2.43	14.36	82,998	Diversas	-11.04%
▲ LUSURCLIM	S/.	15.31	-1.23%	-3.10%	6.92%	6.52%	85.00%	0	0.56	7.60	0.00	2,499	Servicios Públicos	-2.00%
▼ MINSURILIM	S/.	3.88	-0.51%	0.78%	2.11%	9.30%	90.00%	0	1.08	9.65	20.65	10,202	Mineras	-12.91%
▲ SCCOK	US\$	78.98	1.53%	0.51%	3.05%	30.78%	90.00%	1,033,777	1.30	5.14	19.84	81,513,127	Mineras	46.44%
▲ SIDRECLIM	S/.	1.21	0.83%	0.83%	-3.20%	-24.84%	85.00%	0	0.83	43.40	0.00	9,257	Industriales	-27.52%
▲ UNACMCLIM	S/.	2.76	0.00%	0.00%	1.23%	10.03%	10.00%	0	-0.02	4.03	0.00	1,186	Diversas	1.33%
▲ VIOCABCLIM	S/.	2.76	0.00%	0.00%	1.23%	10.03%	10.00%	0	-0.02	4.03	0.00	1,186	Diversas	1.33%
▲ BROCALCLIM	S/.	1.56	0.65%	1.96%	0.65%	7.72%	85.00%	0	0.71	7.57	0.00	47,049	Bancos y Financieras	6.55%
▲ CORCALCLIM	S/.	1.56	0.65%	1.96%	0.65%	7.72%	85.00%	0	0.71	7.57	0.00	47,049	Bancos y Financieras	6.55%
▼ ENGIECLIM	S/.	3.25	-2.99%	-4.41%	-4.41%	-52.25%	90.00%	0	0.93	8.63	4.74	1,597	Servicios Públicos	-23.26%
▲ GBVACLIM	S/.	0.50	2.04%	6.38%	16.28%	-39.76%	65.00%	0	0.62	0.00	0.00	5,500	Diversas	-52.92%

Cantidad de Acciones: 25
Fuente: Refinitiv

Subieron
Bajaron
Mantuvieron

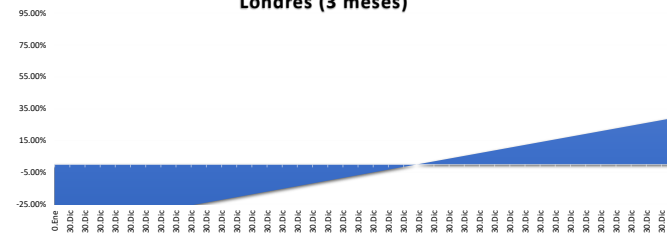
** PER se utiliza en el mercado de valores y moneda original del Instrumento
*Leyenda: Variación 1D: 1 Día; 5D: 5 Días; 1M: 1 Mes; YTD: Var. % a la fecha

Índices Sectoriales

	Cierre	1 D*	5 D*	1 M*	YTD*	Beta
S&P/BVL Consumer Index	1,243.82	0.29%	0.07%	-4.08%	0.84%	0.21
S&P/BVL Industrial Index	242.79	0.29%	0.92%	4.53%	-1.64%	0.10
S&P/BVL Financials Index	1,034.36	1.94%	1.83%	-5.74%	8.21%	1.53
S&P/BVL Construction Index	218.33	0.46%	1.45%	3.02%	-10.19%	0.01
S&P/BVL Public Services Index	1,042.38	-1.61%	-1.58%	-2.37%	34.65%	0.36
S&P/BVL Mining Index	469.78	1.15%	0.59%	0.23%	18.92%	1.71
S&P/BVL Electric Utilities Index	1,017.62	-1.61%	-1.58%	-2.37%	34.65%	0.36

*Leyenda: Variación 1D: 1 Día; 5D: 5 Días; 1M: 1 Mes; YTD: Var. % a la fecha
Fuente: Refinitiv

Correlación Rend. Índice Minero vs Índice de Metales de Londres (3 meses)



Fuente: Refinitiv

Rating Crédito Latinoamérica

CLASIFICACIONES DE RIESGO

País	Moody/s	Fitch	S&P
Perú	A	BBB	BBB
México	A+	BBB-	BBB
Venezuela	WR	WD	NR
Brazil	BB	BB	BB-
Colombia	BB+	BB	BB+
Chile	AA-	A-	A
Argentina	CCC	WD	CCC-
Panamá	WR	BBB-	BBB

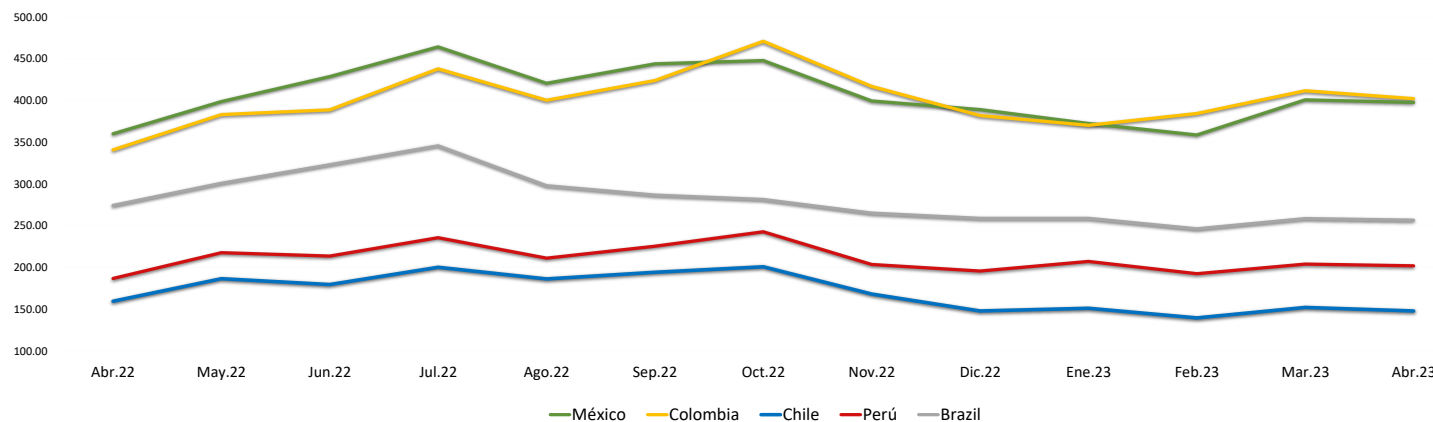
Fuente: Refinitiv, Bloomberg

Leyenda

	Moody/s	Fitch	S&P
Prime	Aaa	Aaa	Aaa
Alto Grado	Aa1	Aa+	Aa+
	Aa2	Aa	Aa
	Aa3	Aa-	Aa-
Grado Alto Medio	A1	A+	A+
	A2	A	A
	A3	A-	A-
Grado Bajo Medio	Baa1	BBB+	BBB+
	Baa2	BBB	BBB
	Baa3	BBB-	BBB-
Sin Grado de Inversión Especulativo	Ba1	BB+	BB+
	Ba2	BB	BB
	Ba3	BB-	BB-
Altamente Especulativo	B1	B+	B+
	B2	B	B
	B3	B-	B-
Riesgo Sustancial	Caa1	CCC+	CCC+
	Caa2	CCC	CCC
	Caa3	CCC-	CCC-
Extremadamente Especulativo	Ca	CC	CC
		C	
Poca esperanzas de Pago		RD	SD
Impago	C	DD	D
		DD	
Sin Clasificar	WR	D	NR

Fuente: Refinitiv, Bloomberg

Riesgo País Latinoamérica (pbs)



	Abr.22	May.22	Jun.22	Jul.22	Ago.22	Sep.22	Oct.22	Nov.22	Dic.22	Ene.23	Feb.23	Mar.23	Abr.23
Perú	186.67	217.55	213.55	235.43	211.00	225.27	242.59	203.41	195.50	207.05	192.30	203.83	201.90
Brazil	274.06	300.64	322.82	345.48	297.70	286.56	281.30	264.90	258.64	258.64	246.10	258.35	256.55
Chile	159.44	186.32	179.32	200.10	186.09	194.05	200.69	167.97	147.82	150.95	139.45	152.00	147.75
Colombia	340.78	383.05	388.73	437.86	400.26	423.83	470.84	416.81	381.77	370.18	384.35	411.61	402.15
México	360.00	398.59	428.41	464.10	420.43	443.77	447.72	399.31	389.00	372.32	358.55	400.70	397.60

Fuente: BCRP

Coordinador Laboratorio de Mercado de Capitales: MS Javier Penny Pestana
Apoyo: Nadia Contreras, Nikolas Diaz, Joseph Martinez y Marcelo Cossar
email: pulsoBursatil@ulima.edu.pe