

LATINOAMERICA

Lima, 31 de Agosto de 2023

Perú: El índice General de la BVL finalizó la sesión de hoy con un resultado negativo de -0.87%. El índice mantiene una tendencia positiva acumulada anual de +8.45% en moneda local y una tendencia acumulada positiva de +11.86% en moneda ajustada en dólares. Con respecto al S&P/BVL Perú SEL varió en -0.25% mientras que el S&P/BVL LIMA 25 en -0.13%. El spot PEN alcanzó S/ 3.5817. Titular: Sobreestimación de ingresos pone en jaque presupuesto del 2024.

Chile: El índice IPSA culminó el día con un retorno negativo de -0.31%. Los sectores más perjudicados de la jornada fueron Energía (-2.25%) y Finanzas (-1.10%). Las acciones con el peor desempeño fueron Empresas COPEC SA (-2.25%) y Plaza SA (-2.04%). Titular: Acciones caen por segundo día tras datos decepcionantes.

Colombia: El índice COLCAP concluyó la sesión con un retorno negativo de -3.47%. Los sectores más perjudicados de la jornada fueron Servicios públicos (+7.12%) y Materiales (-4.12%). Las acciones con peor desempeño fueron Interconexión Eléctrica SA ESP (-9.98%) y Corporación Financiera Colombi (-7.26%). Titular: Inflación Colombia rondará el 9% a finales de 2023 según el codirector del banco central, Mauricio Villamiza.

México: El índice IPC cerró el día en terreno negativo de -2.52%. Los sectores más perjudicados de la jornada fueron Bienes de consumo básico (-2.94%) e Industrial (-2.87%). Las acciones con peor desempeño fueron Grupo Bimbo SAB de CV (-4.50%) y Grupo Aeroportuario del Sureste (-3.91%). Titular: Xóchitl Gálvez lidera encuesta de oposición antes de carrera 2024.

Brasil: El índice IBOVESPA cerró el día en terreno negativo de -1.53%. Los sectores más perjudicados de la jornada fueron Bienes inmobiliarios (-3.47%) y Productos de consumo no básico (-3.16%). Las acciones con peor desempeño fueron CVC Brasil Operadora e Agencia (-9.49%) y Alpargatas SA (-6.56%). Titular: Lula busca cobrar impuestos a los ricos para equilibrar el presupuesto de Brasil.

Renta Variable

Más Subieron	Bolsa	Mon.	Precio	▲ %
INDUSTRIAS PENOL	MEX	MXN	282.14	4.80%
INFRAESTRUCTURA	SAO	BRL	6.62	3.28%
AMERICA MOVIL-L	NYQ	USD	22.81	2.75%
TF ADMINISTRADOR	MEX	MXN	33.47	2.64%
FALABELLA SA	SGO	CLP	1,856.50	2.57%

Fuente: Refinitiv

Más Bajaron	Bolsa	Mon.	Precio	▼ %
ISA SA	COL	COP	17,530	-4.05%
BANCOLOMBIA-PREF	COL	COP	32,240	-2.89%
GRUPO AVAL COL	COL	COP	555	-2.10%
BANCO CRED INVER	SGO	CLP	24,001	-2.04%
ENEL AMERIK SGO	SGO	CLP	109	-2.00%

Fuente: Refinitiv

Por Monto Negociado	Bolsa	Monto (US\$)
GRUPO F BANORT-O	MEX	60,562.62
WALMART DE MEXIC	MEX	52,741.72
AERO DEL PACIF-B	MEX	42,416.43
AMERICA MOVIL-L	NYQ	42,384.16
CEMEX SAB-CPO	MEX	23,011.43

Fuente: Refinitiv

Por Volumen	Bolsa	Volumen
ITAU CORPBANCA	SGO	763,205,128.00
ENEL CHILE SA	SGO	324,258,102.00
BANCO SANTANDER	SGO	51,952,725.00
BANCO DE CHILE	SGO	42,316,038.00
CEMEX SAB-CPO	MEX	35,022,798.00

Fuente: Refinitiv

ETFs

	Mon.	Cierre	1 D	5 D	1 M	YTD	Bolsa
ISHARES MSCI ALL PERU CAPPED	USD	32.03	-1.42%	0.72%	-2.32%	-8.33%	PCQ
ISHARES MSCI CHILE CAPPED	USD	28.19	-0.53%	-2.25%	-11.07%	1.26%	BTQ
GLOBAL X MSCI COLOMBIA	USD	20.40	-2.34%	0.72%	-9.98%	-41.15%	PCQ
ISHARES MSCI MEXICO CAPPED	USD	161.53	-2.68%	0.63%	-0.75%	18.32%	LSE
ISHARES MSCI EMERGING MARKETS	USD	39.17	-1.24%	0.77%	-3.00%	-11.44%	PCQ
VANGUARD FTSE EMERGING MARKETS	CAD	32.89	-1.35%	0.15%	0.46%	-4.61%	TOR
ISHARES CORE MSCI EMERGING MARKETS	USD	49.06	-1.19%	0.82%	-2.47%	-10.01%	PCQ
ISHARES JP MORGAN EMERGING MARKETS BONDS	USD	85.72	-0.09%	1.14%	-1.16%	-8.53%	NMQ
MORGAN STANLEY EMERGING MARKETS DOMESTIC	USD	4.70	-0.63%	0.43%	-2.89%	-0.63%	NYQ
ISHARES MSCI BRAZIL ETF	USD	30.85	-3.08%	-2.31%	-4.55%	-17.16%	PCQ

Fuente: Refinitiv

Principales índices

	Cierre	1 D	5 D	1 M	YTD	Cap. Burs. (US\$ Mill.)
▼ IPSA (Chile)	6,009.28	-0.31%	-0.96%	-4.96%	22.21%	119,674
▼ IGPA (Chile)	30,512.14	-0.28%	-1.16%	-5.74%	21.27%	145,789
▲ COLSC (Colombia)	765.34	1.00%	-4.64%	-10.60%	-24.96%	3,150
▼ COLCAP (Colombia)	1,076.12	-3.47%	-2.27%	-8.32%	-33.37%	60,915
▼ S&P/BVL LIMA (Peru)	23,133.53	-0.87%	0.66%	0.65%	-2.44%	112,427
▼ S&P/BVL SEL (Peru)	600.97	-0.25%	0.95%	1.82%	-3.27%	96,572
▼ S&P/BVL LIMA 25	31,180.24	-0.13%	1.03%	0.96%	-10.06%	111,902
▼ IPC (México)	53,020.98	-2.52%	-0.17%	-1.01%	-2.13%	417,471
▼ S&P MILA 40	496.29	-1.31%	-0.57%	-6.58%	-10.32%	233,558
▼ IBOVESPA (Brasil)	23,369.20	-3.7%	-2.5%	-5.0%	-5.4%	691,994

*Leyenda: Variación 1D: 1 Día; 5D: 5 Días; 1M: 1 Mes; YTD: Var. % a la fecha
Fuente: Refinitiv, Bloomberg

Monedas

	Precio	1 D*	5 D*	1 M*	YTD*
▲ Sol (PEN)	3.68	0.22%	0.21%	3.21%	-1.21%
▲ Peso Chileno (CLP)	851.45	0.16%	0.79%	4.33%	4.56%
▼ Peso Colombiano (COP)	4,089.12	-0.28%	-0.23%	2.79%	9.47%
▲ Peso Mexicano (MXN)	17.01	1.66%	1.14%	0.79%	-14.81%
▲ Real Brasileiro (BRL)	4.95	1.34%	1.53%	3.27%	5.39%

*Leyenda: Variación 1D: 1 Día; 5D: 5 Días; 1M: 1 Mes; YTD: Var. % a la fecha

Fuente: Refinitiv

Renta Fija

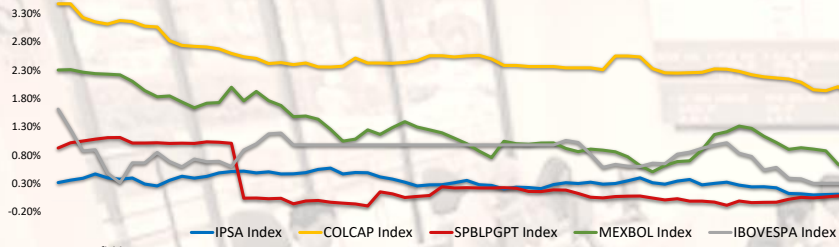
Instrumento	Moneda	Precio	Bid Yield (%)	Ask Yield (%)	Duración
PERU 7.35 07/21/25	USD	5.51	103.04	535.0%	1.79
PERU 4.125 08/25/27	USD	5.25	96.00	515.2%	3.71
PERU 8.75 11/21/33	USD	5.74	123.97	554.7%	7.18
PERU 6.55 03/14/37	USD	5.67	108.20	558.0%	8.70
PERU 5.625 11/18/2050	USD	5.72	98.48	568.0%	13.96
CHILE 2.45 01/31/31	USD	5.00	83.95	502.2%	6.75
CHILE 3.125 01/21/26	USD	4.93	95.70	500.5%	2.31
CHILE 3.625 10/30/42	USD	5.60	77.19	552.7%	12.94
COLOM 11.85 03/09/28	USD	7.33	117.22	723.9%	3.54
COLOM 10.375 01/28/33	USD	8.06	116.06	751.2%	6.43
COLOM 7.375 09/18/37	USD	7.78	96.57	766.0%	8.60
COLOM 6.125 01/18/41	USD	8.05	82.72	785.7%	10.16
MEX 4 10/02/23	MXV	4.84	86.42	482.0%	7.39
MEX5.55 01/45	USD	6.16	93.12	608.1%	12.37

Fuente: Refinitiv

Coordinador Laboratorio de Mercado de Capitales: MS Javier Penny Pestana
Apoyo: Nadia Contreras, Nikolas Díaz, Joseph Martinez y Marcelo Cossar
email: pulsoBursatil@ulima.edu.pe

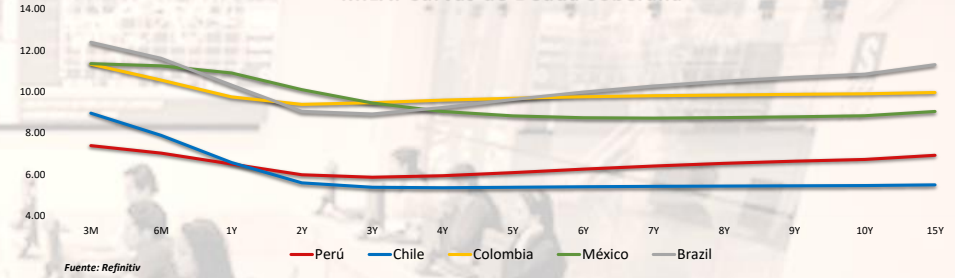
El contenido del presente documento es únicamente informativo. Los datos y opiniones expresados no deben ser interpretados como recomendaciones para la toma de decisiones futuras. Bajo ninguna circunstancia, el Laboratorio de Mercado de Capitales de la Universidad de Lima se hará responsable por el uso de lo expresado en este documento.

MILA: Evolución Intraday



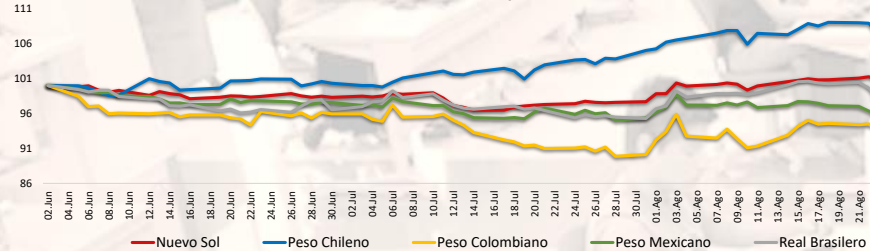
Fuente: Refinitiv

MILA: Curvas de Deuda Soberana



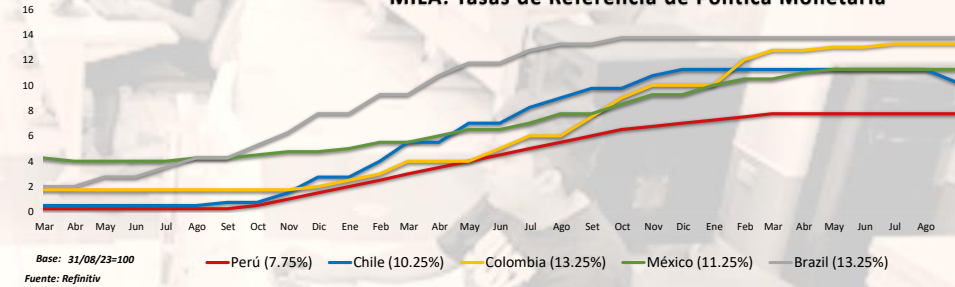
Fuente: Refinitiv

MILA: Índices de Tipo de Cambio (3 meses)



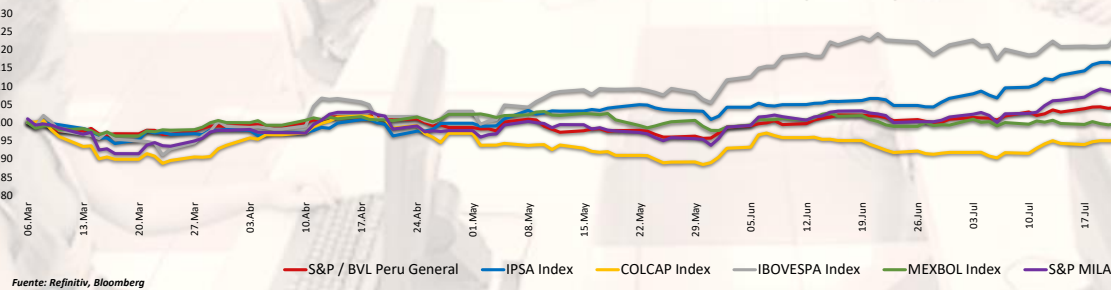
Fuente: Refinitiv

MILA: Tasas de Referencia de Política Monetaria



Base: 31/08/23=100
Fuente: Refinitiv

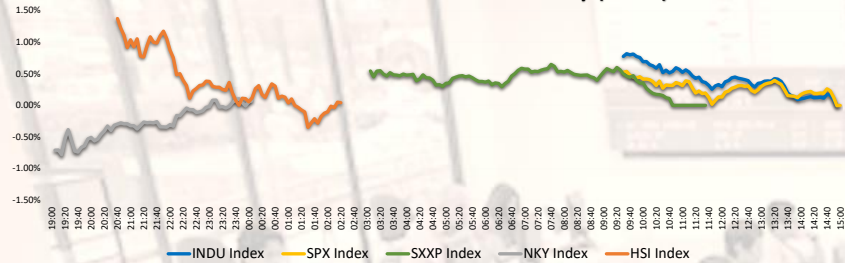
MILA: Índices Bursátiles (6 meses)



Fuente: Refinitiv, Bloomberg

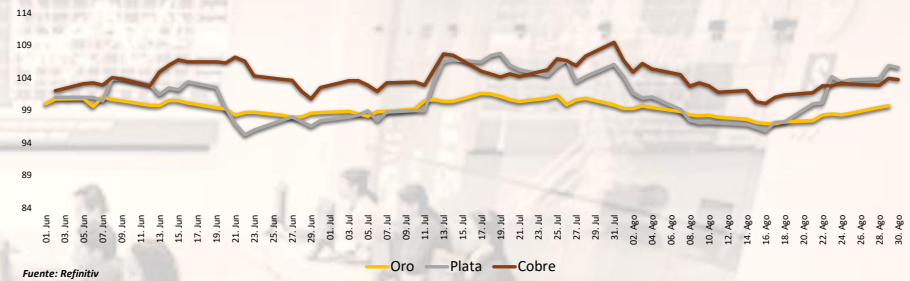
Coordinador Laboratorio de Mercado de Capitales: MS Javier Penny Pestana
Apoyo: Nadia Contreras, Nikolas Díaz, Joseph Martínez y Marcelo Cossar
email: pulsobursatil@ulima.edu.pe

Mercado Evolución Intraday (var %)



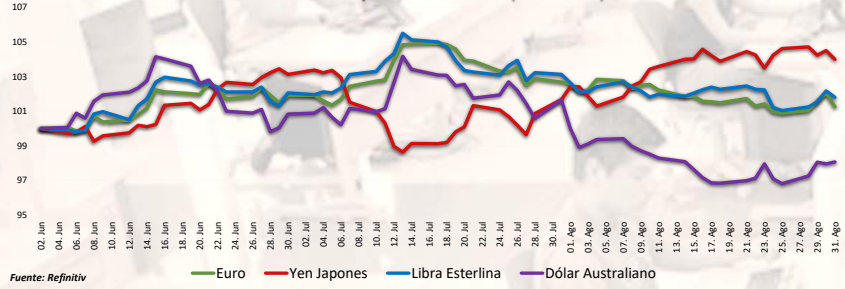
Fuente: Refinitiv, Bloomberg

Índices de Metales principales (3 meses)



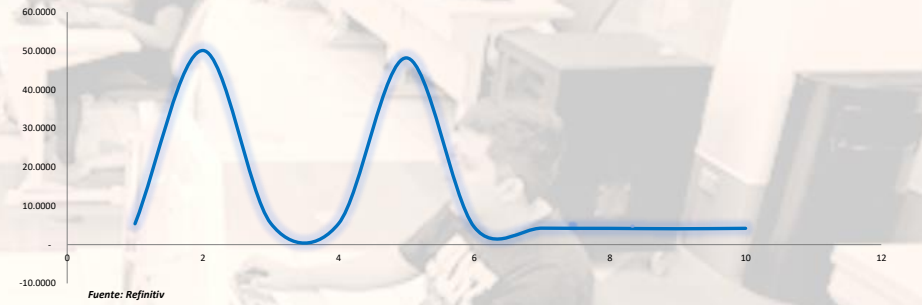
Fuente: Refinitiv

Índices de Tipo de Cambio (3 meses)



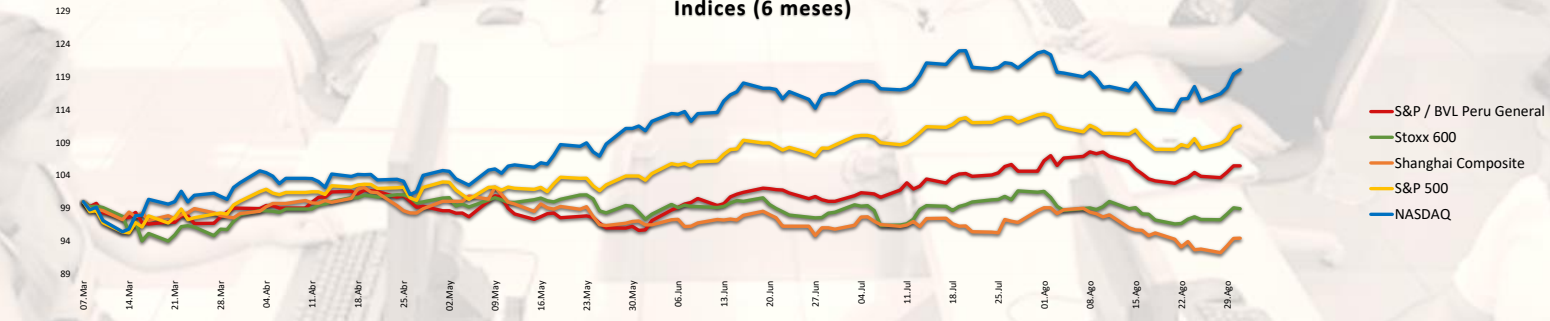
Fuente: Refinitiv

Curva de Rendimiento Bonos Tesoro EEUU (%)



Fuente: Refinitiv

Índices (6 meses)



Base: 31/08/23=100
Fuente: Refinitiv, Bloomberg

Coordinador Laboratorio de Mercado de Capitales: MS Javier Penny Pestana
Apoyo: Nadia Contreras, Níkolos Díaz, Joseph Martínez y Marcelo Cossar
email: pulsobursatil@ulima.edu.pe

RANKING ACCIONES LIMA

Código	Moneda	Precio	1 D*	5 D*	1 M*	YTD*	Frecuencia	Volumen	Beta	Rentabilidad por Dividendos (%)	Precio-Beneficio	Capitalización Bursátil (M US\$)	Sector	Participación Índice
▲ ALCORCLIM	US\$	6.35	1.44%	1.60%	-10.56%	-1.83%	5.00%	0	0.63	4.44	8.43	390,912	Industrial	-4.20%
▲ BACKUSILIM	US\$	22.10	0.00%	-1.78%	-7.92%	-5.14%	90.00%	0	0.42	6.87	81.96	19,689	Industriales	-12.37%
▼ BAP	US\$	141.43	-2.26%	0.11%	-9.76%	4.25%	90.00%	481,213	1.01	4.68	7.60	68,069,210	Diversas	-0.33%
▲ BVN	US\$	1.55	0.00%	0.00%	0.65%	7.03%	85.00%	0	0.71	7.57	0.00	54,909	Bancos y Financieras	2.54%
▲ CASAGRCLIM	US\$	1.55	0.00%	0.00%	0.65%	7.03%	85.00%	0	0.71	7.57	0.00	54,909	Bancos y Financieras	2.54%
▲ BBVACLIM	US\$	1.55	0.00%	0.00%	0.65%	7.03%	85.00%	0	0.71	7.57	0.00	54,909	Bancos y Financieras	2.54%
▲ CORAREILIM	US\$	1.10	0.92%	1.85%	0.98%	-20.28%	90.00%	0	0.98	3.26	0.00	5,022	Industriales	-38.68%
▲ CPAC.K	US\$	5.32	0.95%	0.95%	-1.30%	3.07%	90.00%	18,524	0.49	11.02	21.54	97,616	Industriales	-2.86%
▲ CVERDECLIM	US\$	31.00	0.00%	-0.64%	3.51%	9.01%	85.00%	0	1.08	5.09	8.20	197,894	Mineras	-4.00%
▲ ENOEFCLIM	US\$	3.85	-1.28%	-1.28%	-2.53%	11.84%	90.00%	0	0.69	4.75	0.00	10,458	Servicios Públicos	35.43%
▲ ENOSRCLIM	US\$	31.00	0.00%	-0.64%	3.51%	9.01%	85.00%	0	1.08	5.09	8.20	197,894	Mineras	-4.00%
▲ FERREYCLIM	US\$	2.50	0.00%	0.00%	8.70%	17.87%	90.00%	0	0.99	9.54	5.64	134,027	Diversas	5.24%
▲ AENZAELIM	US\$	0.55	3.77%	12.24%	30.95%	-33.73%	65.00%	0	0.62	0.00	0.00	15,120	Diversas	-49.97%
▲ IFS	US\$	23.33	0.30%	-1.93%	-6.68%	-0.72%	90.00%	30,509	1.10	5.07	5.92	707,883	Diversas	-6.70%
▼ INRETCILIM	US\$	33.85	-0.44%	-0.44%	-5.22%	1.02%	80.00%	0	0.73	2.43	14.32	7,731	Diversas	-10.75%
▲ LUSURCLIM	US\$	15.53	0.19%	0.19%	2.44%	8.05%	85.00%	0	0.56	7.60	0.00	6,292	Servicios Públicos	-7.83%
▲ MINSURILIM	US\$	3.91	0.26%	0.77%	4.27%	10.14%	90.00%	0	1.08	9.65	20.80	17,440	Mineras	-14.20%
▼ SCCO.K	US\$	80.66	-0.49%	2.20%	2.92%	33.57%	90.00%	869,227	1.30	4.93	20.26	70,219,614	Mineras	50.54%
▲ SIDERCLIM	US\$	1.24	2.48%	3.33%	2.48%	-22.98%	85.00%	0	0.82	44.48	0.00	8,398	Industriales	-30.95%
▲ UNOCMCLIM	US\$	2.76	0.00%	0.00%	1.23%	10.03%	10.00%	0	-0.02	4.08	0.00	1,187	Diversas	-1.56%
▲ VIOCARCLIM	US\$	2.76	0.00%	0.00%	1.23%	10.03%	10.00%	0	-0.02	4.08	0.00	1,187	Diversas	-1.56%
▲ BROCALCLIM	US\$	1.55	0.00%	0.00%	0.65%	7.03%	85.00%	0	0.71	7.57	0.00	54,909	Bancos y Financieras	2.54%
▲ CORARECLIM	US\$	1.55	0.00%	0.00%	0.65%	7.03%	85.00%	0	0.71	7.57	0.00	54,909	Bancos y Financieras	2.54%
▲ ENOIECLIM	US\$	3.39	0.00%	-0.29%	-0.29%	-50.19%	90.00%	0	0.93	8.53	4.94	404	Servicios Públicos	-25.27%
▲ GBVACLIM	US\$	0.55	3.77%	12.24%	30.95%	-33.73%	65.00%	0	0.62	0.00	0.00	15,120	Diversas	-49.97%

Cantidad de Acciones: 25
Fuente: Refinitiv

Subieron
Bajaron
Mantuvieron

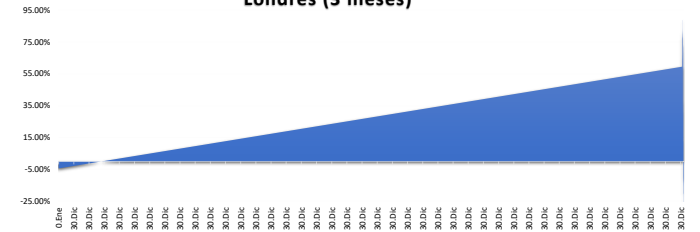
** PER se utiliza en el mercado de valores y moneda original del instrumento
*Leyenda: Variación 1D: 1 Día; 5D: 5 Días; 1M: 1 Mes; YTD: Var. % a la fecha

Índices Sectoriales

	Cierre	1 D*	5 D*	1 M*	YTD*	Beta
S&P/BVL Consumer Index	1,239.67	0.29%	-0.44%	-3.86%	0.50%	0.20
S&P/BVL Industrial Index	245.11	0.55%	2.38%	4.22%	-0.70%	0.11
S&P/BVL Financials Index	1,014.64	-2.57%	-2.01%	-7.03%	6.15%	1.53
S&P/BVL Construction Index	221.61	0.86%	3.77%	4.26%	-8.84%	0.03
S&P/BVL Public Services Index	1,058.79	-0.36%	-0.03%	-1.22%	36.77%	0.36
S&P/BVL Mining Index	480.71	0.19%	0.44%	-0.63%	21.68%	1.72
S&P/BVL Electric Utilities Index	1,033.65	-0.36%	-0.03%	-1.22%	36.77%	0.36

*Leyenda: Variación 1D: 1 Día; 5D: 5 Días; 1M: 1 Mes; YTD: Var. % a la fecha
Fuente: Refinitiv

Correlación Rend. Índice Minero vs Índice de Metales de Londres (3 meses)



Fuente: Refinitiv

Rating Crédito Latinoamérica

CLASIFICACIONES DE RIESGO

País	Moody/s	Fitch	S&P
Perú	A	BBB	BBB
México	A+	BBB-	BBB
Venezuela	WR	WD	NR
Brazil	BB	BB	BB-
Colombia	BB+	BB+	BB+
Chile	AA-	A-	A
Argentina	CCC	WD	CCC-
Panamá	WD	BBB-	BBB

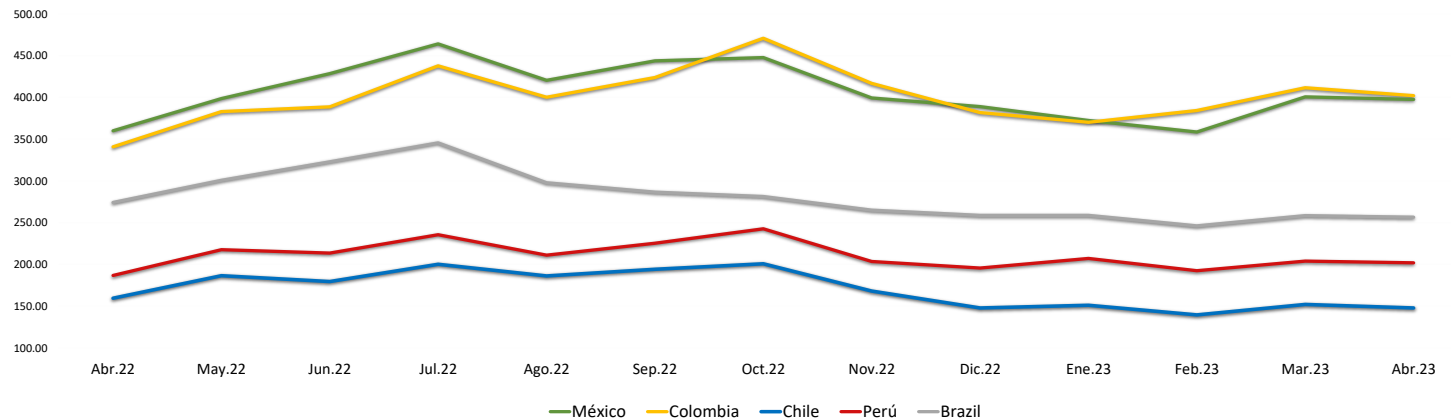
Fuente: Refinitiv, Bloomberg

Leyenda

	Moody/s	Fitch	S&P
Prime	Aaa	Aaa	Aaa
Alto Grado	Aa1	Aa+	Aa+
	Aa2	Aa	Aa
	Aa3	Aa-	Aa-
Grado Alto Medio	A1	A+	A+
	A2	A	A
	A3	A-	A-
Grado Bajo Medio	Baa1	BBB+	BBB+
	Baa2	BBB	BBB
	Baa3	BBB-	BBB-
Sin Grado de Inversión Especulativo	Ba1	BB+	BB+
	Ba2	BB	BB
	Ba3	BB-	BB-
Altamente Especulativo	B1	B+	B+
	B2	B	B
	B3	B-	B-
Riesgo Sustancial	Caa1	CCC+	CCC+
	Caa2	CCC	CCC
	Caa3	CCC-	CCC-
Extremadamente Especulativo	Ca	CC	CC
		C	
Poca esperanzas de Pago		RD	SD
Impago	C	DD	D
		DD	
Sin Clasificar	WR	D	NR

Fuente: Refinitiv, Bloomberg

Riesgo País Latinoamérica (pbs)



	Abr.22	May.22	Jun.22	Jul.22	Ago.22	Sep.22	Oct.22	Nov.22	Dic.22	Ene.23	Feb.23	Mar.23	Abr.23
Perú	186.67	217.55	213.55	235.43	211.00	225.27	242.59	203.41	195.50	207.05	192.30	203.83	201.90
Brazil	274.06	300.64	322.82	345.48	297.70	286.56	281.30	264.90	258.64	258.64	246.10	258.35	256.55
Chile	159.44	186.32	179.32	200.10	186.09	194.05	200.69	167.97	147.82	150.95	139.45	152.00	147.75
Colombia	340.78	383.05	388.73	437.86	400.26	423.83	470.84	416.81	381.77	370.18	384.35	411.61	402.15
México	360.00	398.59	428.41	464.10	420.43	443.77	447.72	399.31	389.00	372.32	358.55	400.70	397.60

Fuente: BCRP