

## LATINOAMERICA

Lima, 29 de Agosto de 2023

Perú: El índice General de la BVL finalizó la sesión de hoy con un resultado positivo de +0.93%. El índice mantiene una tendencia positiva acumulada anual de +9.41% en moneda local y una tendencia acumulada positiva de +12.97% en moneda ajustada en dólares. Con respecto al S&P/BVL Perú SEL varió en+0.8 mientras que el S&P/BVL LIMA 25 en +0.73%. El spot PEN alcanzó S/.3.6862. Titular: Hyundai traerá tres tecnologías a Perú desde el 2024.

Chile: El índice IPSA culminó el día con un retorno positivo de +0.47%. Los sectores más beneficiados de la jornada fueron Energía (+1.67%) e Industrial (+1.44%). Las acciones con el mejor desempeño fueron Sociedad Química y Minera de Chile (+2.52%) y Banco Santander Chile (+2.06%). Titular: Consumidores chilenos siguen en la búsqueda de fórmulas para eludir la inflación.

Colombia: El índice COLCAP concluyó la sesión con un retorno positivo de +0.63%. Los sectores más beneficiados de la jornada fueron Energía (+1.84%) y Finanzas (+0.85%). Las acciones con mejor desempeño fueron Grupo Aval Acciones y Valores SA (+2.38%) y BanColombia SA (+2.37%). Titular: Colombia ha aumentado importaciones de GNL para enfrentar a El Niño.

México: El índice IPC cerró el día en terreno positivo de +1.61%. Los sectores más beneficiados de la jornada fueron Materiales (+2.64%) y Productos de consumo no básico (+2.43%). Las acciones con mejor desempeño fueron Alfa SAB de CV (+4.04%) y Grupo México SAB de CV (+3.85%). Titular: Economía de México crece 0.8% en segundo trimestre, menos de lo estimado.

Brazil: El índice IBOVESPA cerró el día en terreno positivo de +1.10%. Los sectores más beneficiados de la jornada fueron Materiales (+2.72%) y Salud (+2.15%). Las acciones con mejor desempeño fueron Marfrig Global Foods SA (+10.70%) y CVC Brasil Operadora e Agencia de Viagens SA (+6.36%). Titular: Precio del diésel sube la próxima semana con aumento de impuestos; La expectativa es un aumento de 1.7% en el surtidor.

### Renta Variable

Más Subieron	Bolsa	Mon.	Precio	▲ %
GRUPO ARGOS SA	COL	COP	9,170.00	5.40%
CMPC	SGO	CLP	1,350.00	4.65%
AMERICA MOVIL-L	NYQ	USD	21.89	4.39%
CORFICOLMBIANA	COL	COP	13,460.00	3.30%
PARQUE ARAUCO	SGO	CLP	1,155.00	3.13%

Fuente: Refinitiv

Más Bajaron	Bolsa	Mon.	Precio	▼ %
GRUPO MEXI MEX	MEX	MXN	84	-4.68%
CENCOSUD SA	SGO	CLP	1,538	-4.16%
CEMEX SAB-C MEX	MEX	MXN	12	-3.26%
BANCO CRED INVER	SGO	CLP	24,351	-2.01%
FALABELLA S. SGO	SGO	CLP	1,740	-1.97%

Fuente: Refinitiv

Por Monto Negociado	Bolsa	Monto (US\$)
WALMART DE MEXIC	MEX	63,343.64
GRUPO F BANORT-O	MEX	46,197.02
GRUPO MEXICO-B	MEX	25,802.48
AMERICA MOVIL-L	NYQ	25,633.14
ARCA CONTINENTAL	MEX	25,055.74

Fuente: Refinitiv

Por Volumen	Bolsa	Volumen
ITAU CORPBANCA	SGO	1,926,098,317.00
ENEL CHILE SA	SGO	327,710,736.00
BANCO SANTANDER	SGO	43,798,330.00
BANCO DE CHILE	SGO	41,852,697.00
CEMEX SAB-CPO	MEX	37,675,717.00

Fuente: Refinitiv

### ETFs

	Mon.	Cierre	1 D	5 D	1 M	YTD	Bolsa
ISHARES MSCI ALL PERU CAPPED	USD	32.37	1.12%	1.79%	-3.34%	29.79%	PCQ
ISHARES MSCI CHILE CAPPED	USD	28.29	-0.39%	-1.91%	-8.92%	-4.46%	BTQ
GLOBAL X MSCI COLOMBIA	USD	20.56	1.43%	1.51%	-9.67%	-7.18%	PCQ
ISHARES MSCI MEXICO CAPPED	USD	162.30	#¡VALOR!	1.11%	-3.32%	38.88%	LSE
ISHARES MSCI EMERGING MARKETS	USD	39.79	1.27%	2.37%	-5.10%	2.66%	PCQ
VANGUARD FTSE EMERGING MARKETS	CAD	33.52	0.99%	2.07%	-2.13%	4.52%	TOR
ISHARES CORE MSCI EMERGING MARKETS	USD	49.81	1.30%	2.36%	-4.52%	4.29%	PCQ
ISHARES JP MORGAN EMERGING MARKETS BONDS	USD	86.03	1.03%	1.51%	-1.75%	1.12%	NMQ
MORGAN STANLEY EMERGING MARKETS DOMESTIC	USD	4.73	0.64%	1.07%	-2.67%	7.26%	NYQ
ISHARES MSCI BRAZIL ETF	USD	32.14	1.42%	1.77%	-3.74%	4.11%	PCQ

Fuente: Refinitiv

### Principales índices

	Cierre	1 D	5 D	1 M	YTD	Cap. Burs. (US\$ Mill.)
▲ IPSA (Chile)	6,059.65	0.49%	-0.13%	-4.41%	7.19%	#N/A N/A
▲ IGPA (Chile)	30,764.13	0.52%	-0.35%	-4.82%	3.27%	#N/A N/A
▼ COLSC (Colombia)	766.93	-1.32%	-4.44%	-11.17%	-10.58%	#N/A N/A
▲ COLCAP (Colombia)	1,111.25	0.63%	0.92%	-4.35%	-9.87%	#N/A N/A
▲ S&P/BVL LIMA (Peru)	23,336.30	0.93%	1.54%	#¡VALOR!	24.41%	#N/A N/A
▲ S&P/BVL SEL (Peru)	602.50	0.78%	1.21%	#¡VALOR!	22.90%	#N/A N/A
▲ S&P/BVL LIMA 25	31,221.75	0.71%	1.17%	#¡VALOR!	16.22%	#N/A N/A
▲ IPC (México)	54,261.33	1.53%	2.17%	-1.18%	18.25%	#N/A N/A
▲ S&P MILA 40	501.64	0.92%	0.50%	-5.71%	10.20%	#N/A N/A
▲ IBOVESPA (Brazil)	24,389.23	1.5%	1.7%	-4.1%	13.7%	#N/A N/A

\*Leyenda: Variación 1D: 1 Día; 5D: 5 Días; 1M: 1 Mes; YTD: Var. % a la fecha  
Fuente: Refinitiv, Bloomberg

### Monedas

	Precio	1 D*	5 D*	1 M*	YTD*
Sol (PEN)	#N/D	#N/D	#N/D	#N/D	#N/D
▲ Peso Chileno (CLP)	858.34	0.00%	1.60%	3.57%	-2.27%
▲ Peso Colombiano (COP)	4,093.93	0.05%	-0.11%	4.74%	-8.61%
▼ Peso Mexicano (MXN)	16.79	0.00%	-0.15%	0.70%	-15.75%
▲ Real Brasileiro (BRL)	4.85	0.00%	-0.57%	2.51%	-6.11%

\*Leyenda: Variación 1D: 1 Día; 5D: 5 Días; 1M: 1 Mes; YTD: Var. % a la fecha

Fuente: Refinitiv

### Renta Fija

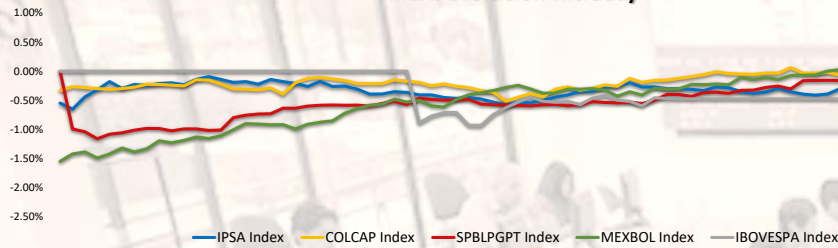
Instrumento	Moneda	Precio	Bid Yield (%)	Ask Yield (%)	Duración
PERU 7.35 07/21/25	USD	5.61	102.81	532.9%	1.79
PERU 4.125 08/25/27	USD	5.28	95.95	516.4%	3.71
PERU 8.75 11/21/33	USD	5.59	123.08	550.6%	7.20
PERU 6.55 03/14/37	USD	5.63	108.25	557.3%	8.72
PERU 5.625 11/18/2050	USD	5.76	96.99	579.0%	13.93
CHILE 2.45 01/31/31	USD	5.01	83.62	508.4%	6.75
CHILE 3.125 01/21/26	USD	5.21	95.03	531.5%	2.32
CHILE 3.625 10/30/42	USD	5.60	76.45	560.3%	12.94
COLOM 11.85 03/09/28	USD	7.46	116.59	739.1%	3.54
COLOM 10.375 01/28/33	USD	8.05	115.11	763.9%	6.43
COLOM 7.375 09/18/37	USD	7.89	95.65	777.0%	8.58
COLOM 6.125 01/18/41	USD	8.16	80.45	813.6%	10.12
MEX 4 10/02/23	MXV	4.80	86.58	479.0%	7.40
MEX5.55 01/45	USD	6.17	92.63	612.5%	12.36

Fuente: Refinitiv

Coordinador Laboratorio de Mercado de Capitales: MS Javier Penny Pestana  
Apoyo: Nadia Contreras, Nikolas Díaz, Joseph Martinez y Marcelo Cossar  
email: pulsoBursatil@ulima.edu.pe

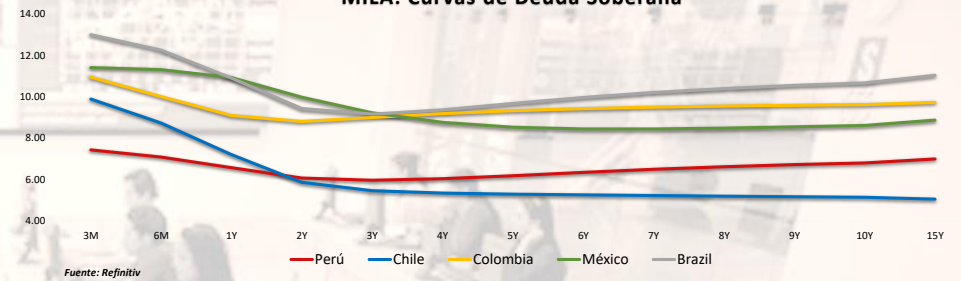
El contenido del presente documento es únicamente informativo. Los datos y opiniones expresados no deben ser interpretados como recomendaciones para la toma de decisiones futuras. Bajo ninguna circunstancia, el Laboratorio de Mercado de Capitales de la Universidad de Lima se hará responsable por el uso de lo expresado en este documento.

**MILA: Evolución Intraday**



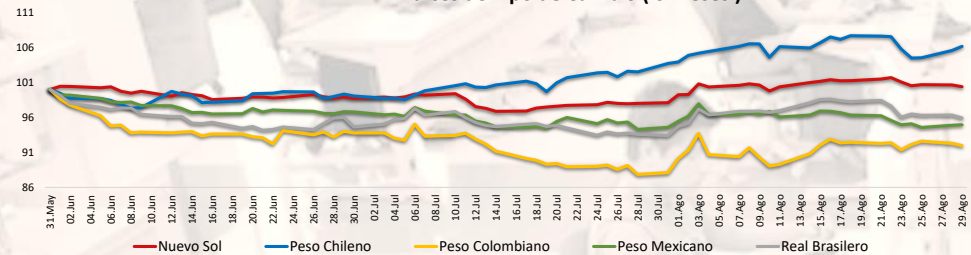
Fuente: Refinitiv

**MILA: Curvas de Deuda Soberana**



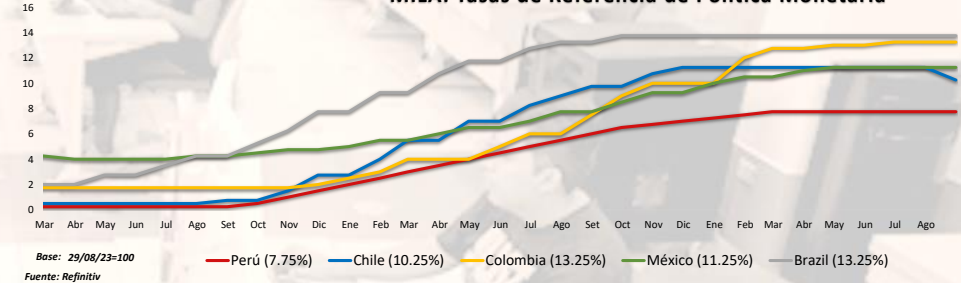
Fuente: Refinitiv

**MILA: Índices de Tipo de Cambio (3 meses)**



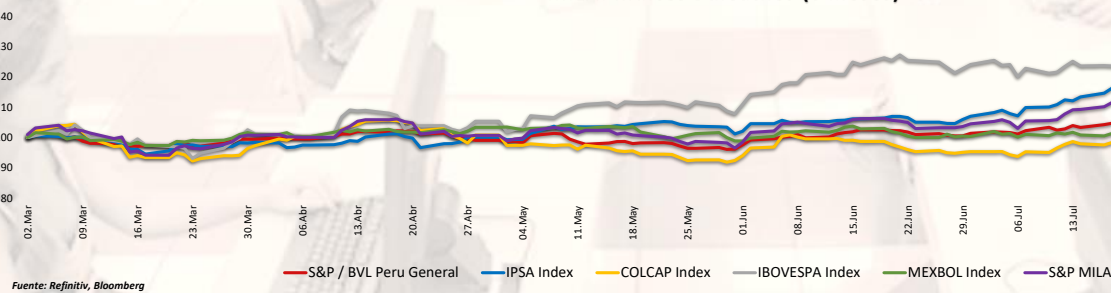
Fuente: Refinitiv

**MILA: Tasas de Referencia de Política Monetaria**



Base: 29/08/23=100  
Fuente: Refinitiv

**MILA: Índices Bursátiles (6 meses)**

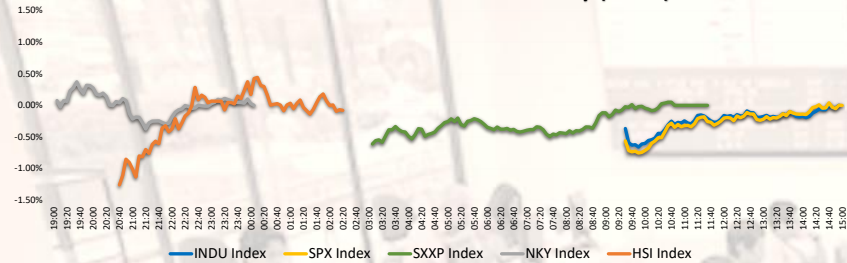


Fuente: Refinitiv, Bloomberg

Coordinador Laboratorio de Mercado de Capitales: MS Javier Penny Pestana  
Apoyo: Nadia Contreras, Nikolas Díaz, Joseph Martínez y Marcelo Cossar  
email: pulsobursatil@ulima.edu.pe

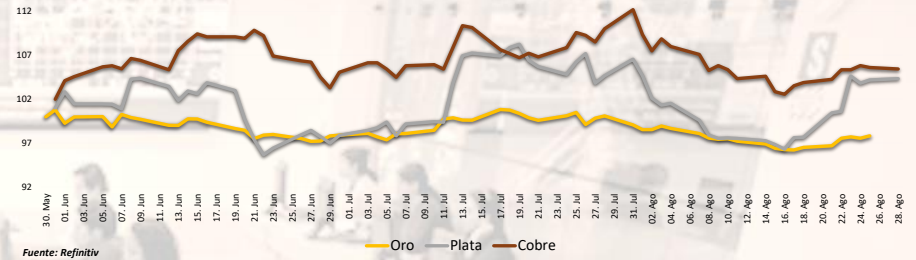


**Mercado Evolución Intraday (var %)**



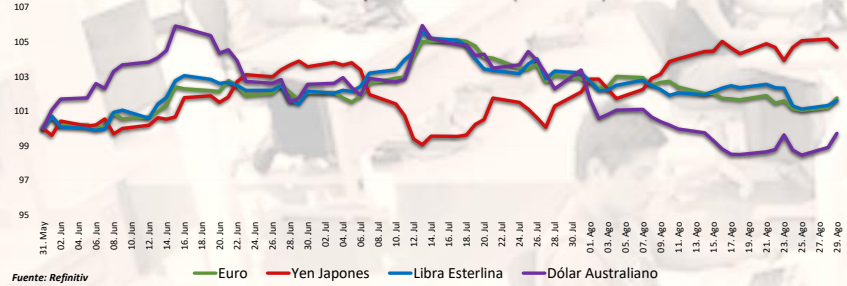
Fuente: Refinitiv, Bloomberg

**Índices de Metales principales (3 meses)**



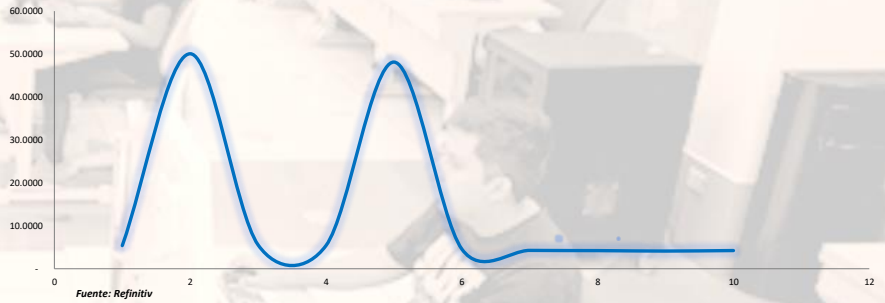
Fuente: Refinitiv

**Índices de Tipo de Cambio (3 meses)**



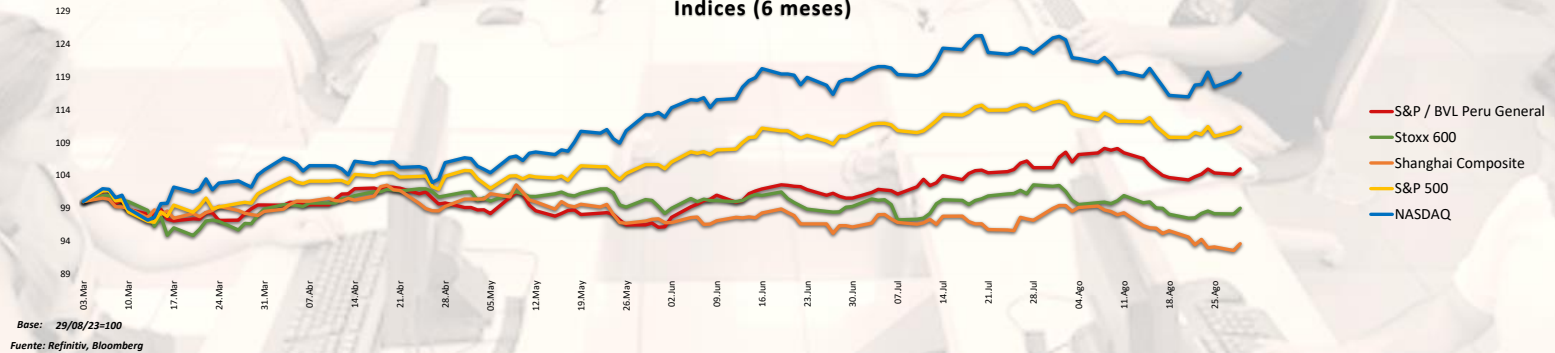
Fuente: Refinitiv

**Curva de Rendimiento Bonos Tesoro EEUU (%)**



Fuente: Refinitiv

**Índices (6 meses)**



Base: 29/08/23=100  
Fuente: Refinitiv, Bloomberg

Coordinador Laboratorio de Mercado de Capitales: MS Javier Penny Pestana  
Apoyo: Nadia Contreras, Níkolos Díaz, Joseph Martínez y Marcelo Cossar  
email: pulsobursatil@ulima.edu.pe

