

## LATINOAMERICA

Lima, 06 de Setiembre de 2023

Perú: El índice General de la BVL finalizó la sesión de hoy con un resultado negativo de -0.10%. El índice mantiene una tendencia positiva acumulada anual de +7.60% en moneda local y una tendencia acumulada positiva de +10.50% en moneda ajustada en dólares. Con respecto al S&P/BVL Perú SEL varió en +0.21% mientras que el S&P/BVL LIMA 25 en +0.13%. El spot PEN alcanzó S/3.7061. Titular: Microfinancieras restringirán préstamos tras caída de Caja Raíz y Acceso Crediticio.

Chile: El índice IPSA culminó el día con un retorno negativo de -0.37%. Los sectores más afectados de la jornada fueron Productos de consumo no básico (-0.98%) y Productos de consumo básico (-0.93%). Las acciones con el peor desempeño fueron Ripley Corporación SA (-2.96%) y Quinenco SA (-2.44%). Titular: Banco Central reduce expectativas de PIB para el año y sube levemente el pronóstico de inflación para el cierre de 2023.

Colombia: El índice COLCAP concluyó la sesión con un retorno negativo de -0.43%. Los sectores menos beneficiados de la jornada fueron Productos de consumo básico (-2.00%) y Productos de consumo no básico (-1.52%). Las acciones con peor desempeño fueron Sociedades Bolívar SA (-9.97%) y Grupo Aval Acciones y Valores (-3.18%). Titular: Por qué la Contraloría recomienda acabar con el fondo de combustibles.

México: El índice IPC cerró el día en terreno positivo de +0.07%. Los sectores más beneficiados de la jornada fueron Salud (+1.49%) y Bienes de consumo básico (+0.58%). Las acciones con mejor desempeño fueron Grupo Cementos de Chihuahua SA (+3.57%) y Grupo México SAB de CV (+1.80%). Titular: Un paso más en el proceso de Citi Banamex: Se incorpora CBM al Grupo Financiero.

Brazil: El índice IBOVESPA cerró el día en terreno negativo de -1.15%. Los sectores más perjudicados de la jornada fueron Bienes inmobiliarios (-1.87%) e Industrial (-1.64%). Las acciones con peor desempeño fueron Vamos Locacao de Caminhos Maq (-7.10%) y CVC Brasil Operadora e Agencia (-4.94%). Titular: Bancos, máquinas, comercio: la lucha por los tipos de interés renovables y la aparición del pago a plazos.

### Renta Variable

Más Subieron	Bolsa	Mon.	Precio	▲%
ENEL CHILE SA	SGO	CLP	47.35	2.93%
WALMART DE MEXIC	MEX	MXN	69.25	2.90%
PARQUE ARAUÇO	SGO	CLP	1,175.00	2.79%
BANCOLOMBIA-PREF	COL	COP	31,400.00	2.61%
GRUPO ENERGÍA BO	COL	COP	1,879.00	2.12%

Fuente: Refinitiv

Más Bajaron	Bolsa	Mon.	Precio	▼%
AERO DEL PA MEX	MEX	MXN	305	-2.08%
EMPRESAS COPEC	SGO	CLP	5,880	-2.00%
ENTEL	SGO	CLP	3,125	-1.88%
SONDA SA	SGO	CLP	406	-1.79%
GRUPO AERC MEX	MEX	MXN	181	-1.63%

Fuente: Refinitiv

Por Monto Negociado	Bolsa	Monto (US\$)
GRUPO F BANORT-O	MEX	59,235.74
WALMART DE MEXIC	MEX	50,463.90
FOMENTO ECON-UBD	MEX	19,981.68
ARCA CONTINENTAL	MEX	19,752.40
CEMEX SAB-CPO	MEX	15,477.23

Fuente: Refinitiv

Por Volumen	Bolsa	Volumen
COLBUN SA	SGO	78,632,853.00
ENEL CHILE SA	SGO	65,756,703.00
BANCO DE CHILE	SGO	53,888,083.00
BANCO SANTANDER	SGO	52,427,692.00
ENEL AMERICAS SA	SGO	30,212,563.00

Fuente: Refinitiv

### ETFs

	Mon.	Cierre	1 D	5 D	1 M	YTD	Bolsa
ISHARES MSCI ALL PERU CAPPED	USD	31.40	-1.01%	-3.35%	-5.77%	-9.95%	PCQ
ISHARES MSCI CHILE CAPPED	USD	27.38	0.48%	-3.39%	-13.22%	-3.35%	BTQ
GLOBAL X MSCI COLOMBIA	USD	19.42	-1.47%	-7.04%	-14.03%	-44.08%	PCQ
ISHARES MSCI MEXICO CAPPED	USD	153.19	-1.36%	-7.71%	-5.92%	13.73%	LSE
ISHARES MSCI EMERGING MARKETS	USD	39.09	-0.56%	-1.44%	-5.69%	-10.34%	PCQ
VANGUARD FTSE EMERGING MARKETS	CAD	33.22	-0.45%	-0.36%	-1.37%	-1.19%	TOR
ISHARES CORE MSCI EMERGING MARKETS	USD	49.01	-0.55%	-1.29%	-5.04%	-9.07%	PCQ
ISHARES JP MORGAN EMERGING MARKETS BONDS	USD	84.19	-0.15%	-1.88%	-3.61%	-10.37%	NMQ
MORGAN STANLEY EMERGING MARKETS DOMESTIC	USD	4.57	-1.08%	-3.38%	-5.58%	-4.59%	NYQ
ISHARES MSCI BRAZIL ETF	USD	30.76	-1.28%	-3.36%	-9.82%	-17.53%	PCQ

Fuente: Refinitiv

### Principales índices

	Cierre	1 D	5 D	1 M	YTD	Cap. Burs. (US\$ Mill.)
▼ IPSA (Chile)	5,905.74	-0.37%	-2.03%	-7.43%	18.71%	114,514
▼ IGPA (Chile)	30,098.46	-0.44%	-1.63%	-7.37%	17.80%	139,930
▼ COLSC (Colombia)	746.05	-0.65%	-1.55%	-13.01%	-27.33%	3,084
▼ COLCAP (Colombia)	1,046.70	-0.43%	-6.11%	-10.10%	-36.01%	58,650
▼ S&P/BVL LIMA (Peru)	22,950.47	-0.10%	-1.65%	-1.84%	-3.37%	110,676
▲ S&P/BVL SEL (Peru)	593.31	0.21%	-1.53%	-1.36%	-4.62%	94,359
▲ S&P/BVL LIMA 25	31,155.89	0.13%	-0.21%	0.29%	-8.82%	110,154
▼ IPC (México)	52,916.27	-0.03%	-2.71%	-2.91%	-1.70%	393,015
▼ S&P MILA 40	480.54	-0.28%	-4.45%	-10.39%	-13.47%	225,867
▲ IBOVESPA (Brazil)	23,296.07	20.8%	-4.0%	-10.0%	-5.8%	679,589

\*Leyenda: Variación 1D: 1 Día; 5D: 5 Días; 1M: 1 Mes; YTD: Var. % a la fecha  
Fuente: Refinitiv, Bloomberg

### Monedas

	Precio	1 D*	5 D*	1 M*	YTD*
▲ Sol (PEN)	3.69	0.20%	0.21%	2.89%	-0.68%
▼ Peso Chileno (CLP)	871.00	-0.32%	2.46%	5.81%	7.04%
▼ Peso Colombiano (COP)	4,074.50	-0.33%	-0.63%	3.41%	8.50%
▲ Peso Mexicano (MXN)	17.57	0.95%	5.04%	4.38%	-12.07%
▲ Real Brasileiro (BRL)	4.98	0.18%	1.78%	5.06%	7.66%

\*Leyenda: Variación 1D: 1 Día; 5D: 5 Días; 1M: 1 Mes; YTD: Var. % a la fecha

Fuente: Refinitiv

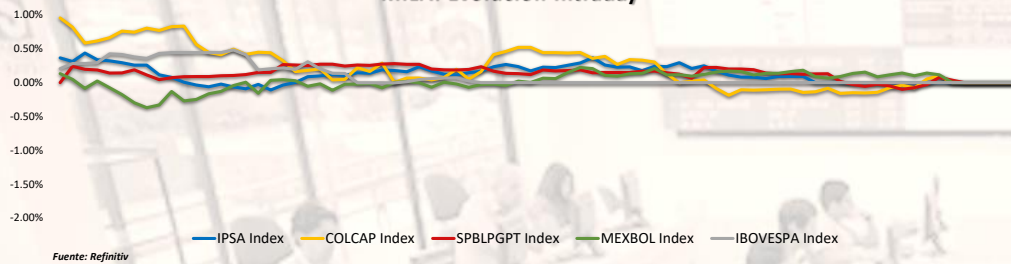
### Renta Fija

Instrumento	Moneda	Precio	Bid Yield (%)	Ask Yield (%)	Duración
PERU 7.35 07/21/25	USD	5.50	103.03	534.0%	1.77
PERU 4.125 08/25/27	USD	5.29	95.73	523.4%	3.69
PERU 8.75 11/21/33	USD	5.74	122.78	567.8%	7.16
PERU 6.55 03/14/37	USD	5.72	106.93	571.0%	8.63
PERU 5.625 11/18/2050	USD	5.82	97.00	578.9%	13.85
CHILE 2.45 01/31/31	USD	5.07	83.69	507.4%	6.73
CHILE 3.125 01/21/26	USD	5.35	95.01	534.3%	2.30
CHILE 3.625 10/30/42	USD	5.76	75.44	570.8%	12.85
COLOM 11.85 03/09/28	USD	7.60	115.72	759.0%	3.52
COLOM 10.375 01/28/33	USD	8.10	113.57	784.5%	6.41
COLOM 7.375 09/18/37	USD	7.94	95.30	781.3%	8.55
COLOM 6.125 01/18/41	USD	8.16	80.60	811.9%	10.10
MEX 4 10/02/23	MXV	4.84	86.49	482.0%	7.37
MEX5.55 01/45	USD	6.35	90.33	633.5%	12.24

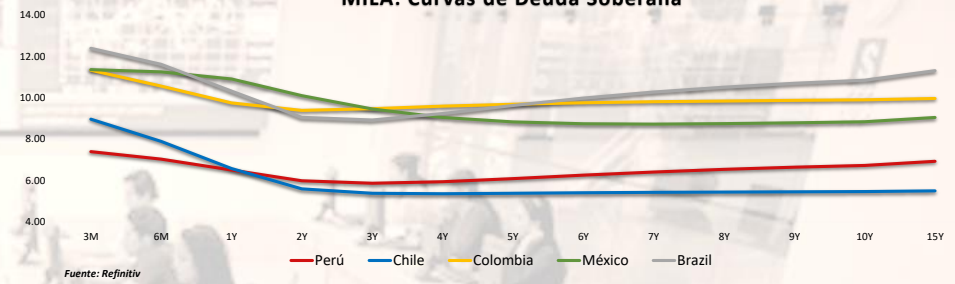
Fuente: Refinitiv

Coordinador Laboratorio de Mercado de Capitales: MS Javier Penny Pestana  
Apoyo: Nadia Contreras, Nikolas Díaz, Joseph Martinez y Marcelo Cossar  
email: pulsoBursatil@ulima.edu.pe

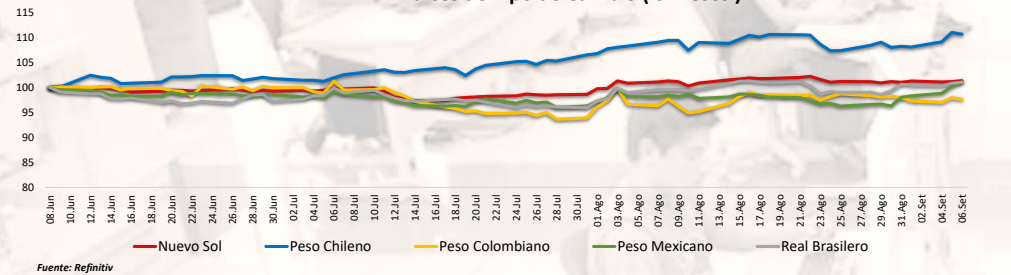
**MILA: Evolución Intraday**



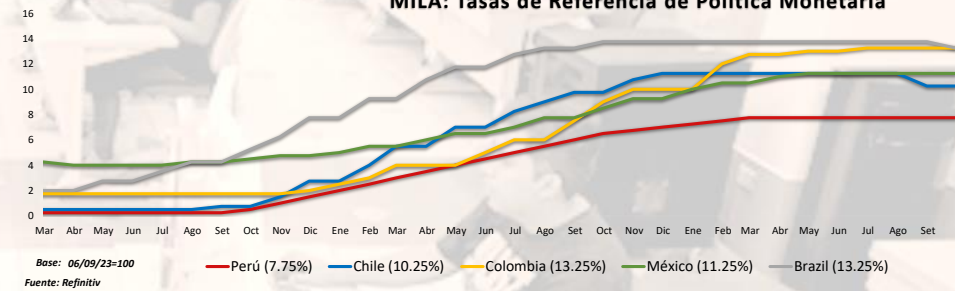
**MILA: Curvas de Deuda Soberana**



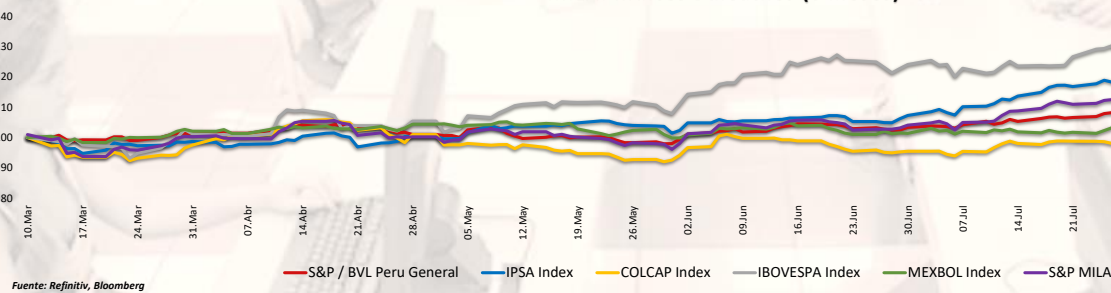
**MILA: Índices de Tipo de Cambio ( 3 meses )**



**MILA: Tasas de Referencia de Política Monetaria**



**MILA: Índices Bursátiles ( 6 meses )**



Coordinador Laboratorio de Mercado de Capitales: MS Javier Penny Pestana  
Apoyo: Nadia Contreras, Nikolas Díaz, Joseph Martínez y Marcelo Cossar  
email: pulsobursatil@ulima.edu.pe

## MUNDO

### Estados Unidos:

El mercado estadounidense cerró con rendimientos negativos. El índice DOW JONES cerró con resultados rojos, ya que el PMI de servicios del ISM subió inesperadamente a 54,5 en agosto, lo que apunta al mayor crecimiento del sector servicios en seis meses, muy por encima de las previsiones de 52,5. Mientras tanto, los precios del petróleo se mantuvieron en máximos de noviembre, lo que aumentó la preocupación por un aumento de la inflación. Los valores tecnológicos y de consumo discrecional fueron los que obtuvieron peores resultados. El índice S&P 500 también terminó con un rendimiento negativo, las acciones de Apple perdieron un 3,6% tras conocerse que China había ordenado a los funcionarios de los organismos del gobierno central que no utilizaran iPhones ni otros dispositivos de marca extranjera para trabajar. Además, la Comisión Europea designó a Amazon, Apple, Alphabet, Meta, Microsoft y la china ByteDance como "gatekeepers" en virtud de su nueva Ley de Mercados Digitales. Por último, el índice NASDAQ finalizó el día a la baja, las acciones que más bajaron fueron Hitek Global Inc. (-86.84%), EZGO Technologies Ltd. (-82.95%) y Verb Technology Co. Inc. (-40.94%). De este modo, DOW JONES +0.23%, S&P 500 -0.02% y NASDAQ -0.12% terminaron el día con resultados mixtos.

### Europa:

Los principales índices europeos terminaron la sesión con rendimientos negativos. Mientras los inversores se enfrentaban a la posibilidad de una pausa en el endurecimiento actual de la política monetaria, impulsada por la debilidad de los datos económicos, al tiempo que consideraban los comentarios de la línea dura del funcionario del BCE Klaas Knot. El índice paneuropeo STOXX 600 cerró en negativos, debido a que las ventas de combustible para automóviles bajaron un 1.2%, en un contexto de subida de precios. Por otro lado, las ventas de alimentos, bebidas y tabaco aumentaron un 0.4%, y las de productos no alimentarios avanzaron un 0.5%, marcando el cuarto mes consecutivo de ganancias. Además, Knot, miembro del Consejo de Gobierno del BCE, advirtió de que los operadores que apuestan en contra de una subida de los tipos de interés la próxima semana podrían estar subestimando la probabilidad de que se produzca. El mercado en glés, reflejado en el FTSE 100, terminó en terreno negativo. Debido a que el gobernador del Banco de Inglaterra, Andrew Bailey, durante su comparecencia ante el Parlamento británico declaró que el BCE se acercaba a la conclusión de su serie de subidas de tipos de interés, aunque la perspectiva de nuevas subidas se cerría sobre él debido a las persistentes presiones inflacionistas. Paralelamente, otro miembro, Swati Dhingra, expresó su preocupación por el hecho de que los tipos de interés hubieran alcanzado ya un nivel que podría perjudicar a la economía si se aumentaran más. Del mismo modo, el mercado alemán cerró en negativo, debido principalmente a los descensos de los bienes domésticos y los bancos tras los débiles datos de la región. Además, las últimas cifras mostraron que los pedidos de fábrica en Alemania se desplomaron más de lo esperado en julio, y las ventas minoristas en la zona euro también cayeron más de lo previsto. El mercado francés cerró en negativo, ya que los inversores siguen preocupados por la elevada inflación provocada por la reciente subida de los precios del petróleo y las perspectivas económicas. Asimismo, la subida de los precios del crudo, que alimentó las presiones inflacionistas, también pesó en el ánimo de riesgo de los inversores. De este modo, FTSE 100 -0.16%; CAC 40 -0.84%; DAX -0.19%; STOXX 600 -0.57% terminaron en niveles negativos.

### Asia:

Los principales índices asiáticos cerraron con rendimientos en su mayoría mixtos. El mercado chino acabó con rendimientos negativos, con las acciones continentales luchando por una dirección clara ya que el sentimiento de los inversores se vio afectado por los mayores precios del petróleo y los rendimientos del Tesoro de Estados Unidos. En línea, el índice Hang Seng cerró con pérdidas, ya que las ganancias de la propiedad y las finanzas compensaron las pérdidas de la tecnología y los consumidores. El mercado sureño terminó con resultados negativos, en medio de los elevados precios del petróleo que encendieron las preocupaciones sobre la inflación. El mercado japonés cerró al alza con la tasa de yenes más débil desde noviembre impulsando a los fabricantes de automóviles, mientras que las acciones de energía tuvieron un desempeño superior en medio de un aumento en los precios del crudo. El mercado australiano terminó a la baja, donde las acciones bancarias y tecnológicas arrastraron a las acciones australianas a la baja, ya que datos mostraron que la economía del país creció modestamente en el segundo trimestre. De esta forma, NIKKEI +0.62%; HANG SENG -0.04%; CSI 300 -0.22%; S&P/ASX 200 -0.78%; KOSPI -0.73%, SHANGHAI COMPOSITE +0.12% terminaron con rendimientos mixtos.

## ETFs

	Mon.	Cierre	1 D	5 D	1 M	YTD	Bolsa
SPDR S&P 500 ETF TRUST	USD	446.22	-0.67%	-1.06%	-2.04%	0.34%	PCQ
ISHARES MSCI EMERGING MARKETS ETF	USD	39.09	-0.56%	-1.44%	-5.69%	-10.34%	PCQ
ISHARES IBOXX \$ HIGH YIELD CORPORATE BOND ETF	USD	74.40	-0.24%	-1.23%	-1.44%	-7.34%	PCQ
FINANCIAL SELECT SECTOR SPDR FUND	USD	34.32	-0.06%	-0.55%	-3.54%	-9.40%	PCQ
VANECK GOLD MINERS ETF	USD	28.47	-0.07%	-3.56%	-10.05%	-29.06%	PCQ
ISHARES RUSSELL 2000 ETF	USD	186.13	-0.37%	-1.49%	-5.26%	-8.01%	PCQ
SPDR GOLD SHARES	USD	177.83	-0.45%	-1.38%	-2.98%	-2.67%	PCQ
ISHARES 20+ YEAR TREASURY BOND ETF	USD	93.75	0.25%	-2.56%	-7.43%	-22.93%	NMQ
INVESTCO QQQ TRUST SERIES 1	USD	374.74	-0.88%	-0.56%	-0.74%	9.83%	NMQ
ISHARES BIOTECHNOLOGY ETF	USD	127.31	-0.65%	-1.96%	-1.19%	-1.31%	NMQ
ENERGY SELECT SECTOR SPDR FUND	USD	91.26	0.04%	2.70%	5.94%	13.13%	PCQ
PROSHARES ULTRA VIX ST FUTURES ETF	USD	14.77	3.36%	-1.07%	-7.51%	-87.38%	BTQ
UNITED STATES OIL ETF	USD	78.52	0.98%	6.60%	11.12%	1.66%	PCQ
ISHARES MSCI BRAZIL ETF	USD	30.76	-1.28%	-3.36%	-9.82%	-17.53%	PCQ
SPDR S&P OIL & GAS EXP & PRODUCTION ETF	USD	151.46	-0.03%	1.96%	8.85%	4.21%	PCQ
UTILITIES SELECT SECTOR SPDR FUND	USD	61.82	0.23%	-2.75%	-9.62%	-19.49%	PCQ
ISHARES US REAL ESTATE ETF	USD	84.16	-0.20%	-1.95%	-6.17%	-25.11%	PCQ
SPDR S&P BIOTECH ETF	USD	79.89	0.30%	0.26%	-3.80%	-5.78%	PCQ
ISHARES IBOXX \$ INVESTMENT GRADE CORP BOND ETF	USD	104.18	-0.10%	-1.70%	-3.69%	-9.23%	PCQ
ISHARES JP MORGAN USD EMERGING MARKETS BOND ETF	USD	84.19	-0.15%	-1.88%	-3.61%	-10.37%	NMQ
REAL ESTATE SELECT SECT SPDR FUND	USD	36.56	-0.19%	-1.96%	-5.82%	-27.75%	PCQ
ISHARES CHINA LARGE-CAP ETF	USD	27.71	0.29%	-0.18%	-4.35%	-8.03%	PCQ
CONSUMER STAPLES SPDR FUND	USD	71.44	-0.11%	-2.31%	-5.99%	-11.33%	PCQ
VANECK JUNIOR GOLD MINERS ETF	USD	34.27	-0.61%	-5.72%	-9.77%	-31.65%	PCQ
SPDR BLOOMBERG HIGH YIELD BOND ETF	USD	91.32	-0.14%	-1.22%	-1.44%	-8.66%	PCQ
VANGUARD REAL ESTATE INDEX FUND ETF	USD	81.39	-0.21%	-1.93%	-6.08%	-27.65%	PCQ
DIREXION DAILY GOLD MINERS INDEX BULL 2X SHARES	USD	30.24	-0.33%	-7.35%	-20.86%	-60.72%	PCQ
PROSHARES ULTRASHORT 20+ YEAR TREASURY	USD	35.22	-0.51%	4.79%	15.78%	46.81%	PCQ
ISHARES MSCI EAFE ETF	USD	70.72	-0.21%	-1.52%	-4.54%	-2.35%	PCQ
ISHARES PREFERRED AND INCOME SECURITIES ETF	USD	30.35	-0.28%	-0.59%	-2.60%	-13.30%	NMQ
WISDOMTREE JAPAN HEDGED EQUITY ETF	USD	88.81	0.29%	3.83%	7.22%	38.35%	PCQ
GRAYSCALE BITCOIN TRUST (BTC)	USD	18.60	0.27%	-5.63%	-3.43%	-38.14%	PNK

Fuente: Refinitiv

## Principales índices

	Cierre	1 D	5 D	1 M	YTD	Cap. Burs. (US\$ Mill.)
▼ Dow Jones (EEUU)	13,872.47	-59.95%	-60.24%	-60.94%	-60.55%	11,317
▼ Standard & Poor's 500 (EEUU)	4,465.48	-0.70%	-1.09%	-2.22%	0.14%	39,152
▼ NASDAQ Composite (EEUU)	13,872.47	-1.06%	-1.05%	-1.80%	3.12%	23,502
▼ Stoxx EUROPE 600 (Europa)	454.30	-0.57%	-1.05%	-2.40%	-1.26%	316,644,301
▲ DAX (Alemania)	28.35	0.18%	-2.78%	-5.75%	1.83%	91
▼ FTSE 100 (Reino Unido)	7,426.14	-0.16%	-0.64%	-3.27%	-2.66%	308
▼ CAC 40 (Francia)	7,194.09	-0.84%	-2.31%	-1.65%	8.59%	3,046,188
▼ IBSX 35 (España)	9,314.40	-0.83%	-2.48%	-2.98%	6.21%	783,772
▲ MSCI AIC Asia Pacific Index	509.53	0.00%	0.09%	-4.47%	-10.58%	21,784
▼ HANG SENG (Hong Kong)	18,449.98	-0.04%	-0.18%	-4.73%	-11.91%	21,268
▲ SHANGHAI SE Comp. (China)	3,158.08	0.12%	0.67%	-2.02%	0.22%	44,359,410
▲ NIKKEI 225 (Japón)	33,241.02	0.62%	2.81%	1.75%	22.13%	606,332
▼ S&P / ASX 200 (Australia)	7,257.10	-0.78%	-0.56%	-1.96%	-4.12%	35,078
▲ KOSPI (Corea del Sur)	2,563.34	-0.73%	0.08%	-1.12%	-5.71%	5,738,455

\*Leyenda: Variación 1D: 1 Día; 5D: 5 Días; 1M: 1 Mes; YTD: Var. % a la fecha

Fuente: Refinitiv, Bloomberg

## Renta Variable

### Estados Unidos (Acciones del SPX Index)

Más Subieron	Mon.	Precio	▲ %	Bolsa	Más Bajaron	Mon.	Precio	▼ %	Bolsa
BATH&BODY WR O/d	USD	39.8	5.54%	NYSE	EPAM SYSTEMS I/d	USD	203.25	-21.72%	NYSE
PORWALAU-XT/d	INR	25.18	4.96%	BSE	CH ROBINSON VVW/d	USD	91.4	-6.42%	NSQ
HGH WR NTWRK O/d	USD	0.1125	4.65%	PNK	LUMEN TCHNLG O/d	USD	1.91	-4.98%	NYSE
FORTINET/d	USD	71.27	4.61%	NSQ	INTEL CORP/d	USD	29.86	-4.63%	NSQ
PAYCOM SOFTWARE/d	USD	305.93	4.30%	NYSE	3M COMPANY/d	USD	97.98	-4.44%	NYSE

Fuente: Refinitiv

### Europa (Acciones del STOXX EUROPE 600)

Más Subieron	Mon.	Precio	▲ %	Bolsa	Más Bajaron	Mon.	Precio	▼ %	Bolsa
MISFRESH LTD D/d	USD	0.586	10.36%	NMQ	RED 5/d	AUD	0.145	-9.38%	ASX
GENIUS GROUP O/d	USD	1.0234	10.35%	ASQ	DGTL MD SL A O/d	USD	0.3801	-9.15%	NYSE
CAAI INC A ORD/d	USD	35.32	9.49%	NYSE	NORTHGOLD/d	SEK	6.25	-8.36%	STO
INDIVIOR/d	Gbp	1590	7.80%	LSE	MANILA BULLETTI/d	PHP	0.29	-7.94%	PHS
DKN SMCOND 3X B/d	USD	12.3	4.95%	PCQ	SAFEHOLD INC O/d	USD	25.01	-6.33%	NYSE

Fuente: Refinitiv

## Monedas

	Precio	1 D*	5 D*	1 M*	YTD*
▲ Euro	1.0723	0.03%	-1.84%	-3.25%	-1.17%
▼ Yen	147.65	-0.04%	0.96%	5.31%	15.46%
▼ Yuan	7.316	0.16%	0.44%	2.32%	13.98%
▲ Won Coreano	1333.76	0.35%	0.78%	4.95%	8.11%
▼ Libra Esterlina	1.2506	-0.45%	-1.67%	-3.35%	-4.29%
▲ Dólar de Hong Kong	7.8435	0.04%	-0.04%	0.55%	0.00%
▲ Dólar Australiano	0.6381	0.06%	-1.47%	-5.55%	-14.35%

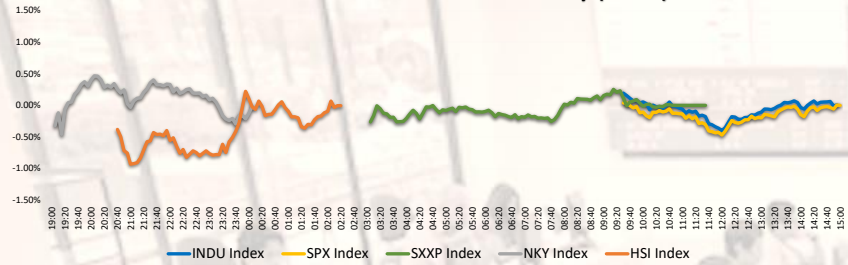
\*Leyenda: Variación 1D: 1 Día; 5D: 5 Días; 1M: 1 Mes; YTD: Var. % a la fecha

## Materias Primas

	Precio	1 D*	5 D*	1 M*	YTD*
Oro (US\$ Oz. T) (LME)	1916.2802	-0.49%	-1.34%	-2.83%	-2.10%
Plata (US\$ Oz. T) (LME)	23.1497	-1.62%	-6.09%	-7.09%	-8.05%
Cobre (US\$ TM) (LME)	8482.5	0.00%	0.44%	-1.10%	-16.81%
Zinc (US\$ TM) (LME)	2453.96	0.00%	1.52%	-0.41%	-45.10%
Petroleo WTI (US\$ Barril) (NYM)	87.58	1.03%	7.29%	11.71%	3.62%
Etaño (US\$ TM) (LME)	26223	0.00%	4.22%	-10.06%	-39.41%
Plomo (US\$ TM) (LME)	2296.5	0.00%	4.58%	7.28%	-5.03%
Asúcar #11 (US\$ Libra) (NYB-ICE)	26.47	-1.60%	3.08%	7.65%	45.04%
Cacao (US\$ TM) (NYB-ICE)	26.22	-1.61%	3.47%	7.50%	43.51%
Café Arábica (US\$ TM) (NYB-ICE)	3652	0.08%	0.36%	3.05%	40.57%

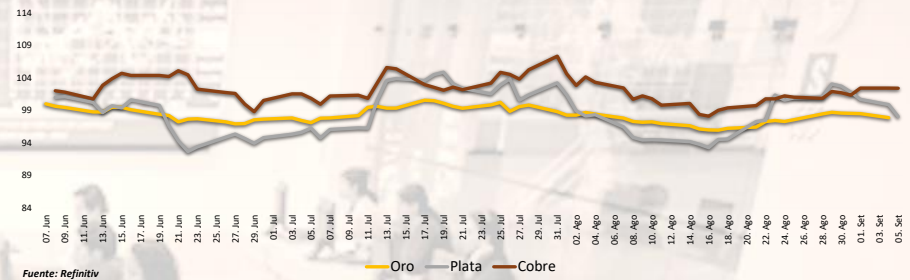
\*Leyenda: Variación 1D: 1 Día; 5D: 5 Días; 1M: 1 Mes; YTD: Var. % a la fecha

**Mercado Evolución Intraday (var %)**



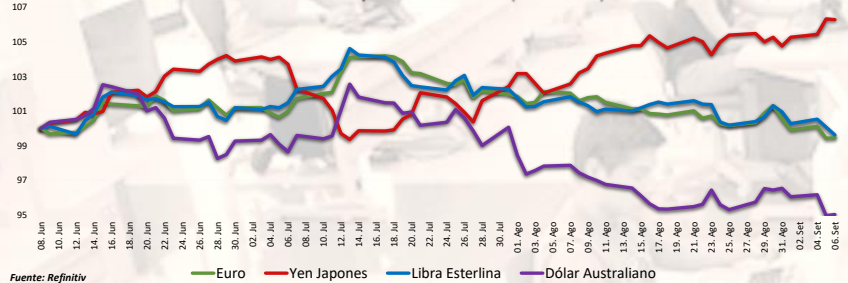
Fuente: Refinitiv, Bloomberg

**Índices de Metales principales (3 meses)**



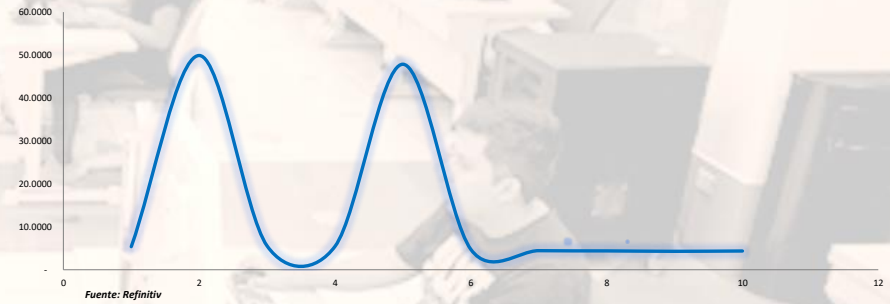
Fuente: Refinitiv

**Índices de Tipo de Cambio (3 meses)**



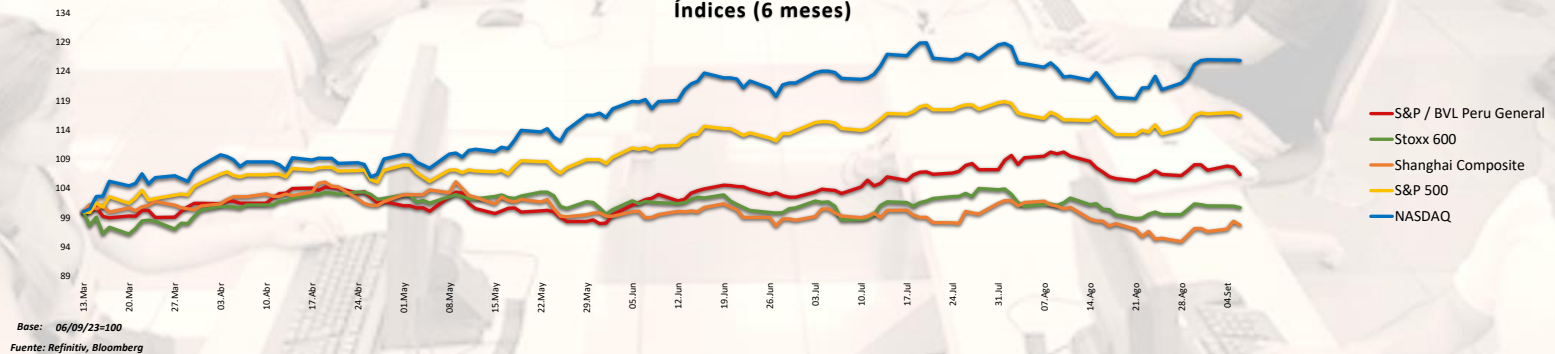
Fuente: Refinitiv

**Curva de Rendimiento Bonos Tesoro EEUU (%)**



Fuente: Refinitiv

**Índices (6 meses)**



Base: 06/09/23=100  
Fuente: Refinitiv, Bloomberg

Coordinador Laboratorio de Mercado de Capitales: MS Javier Penny Pestana  
Apoyo: Nadia Contreras, Níkolás Díaz, Joseph Martínez y Marcelo Cossar  
email: pulsobursatil@ulima.edu.pe



**RANKING ACCIONES LIMA**

Código	Moneda	Precio	1 D*	5 D*	1 M*	YTD*	Frecuencia	Volumen	Beta	Rentabilidad por Dividendos (%)	Precio-Beneficio	Capitalización Bursátil (M US\$)	Sector	Participación Índice
▲ ALCORCLIM	S/.	6.25	0.00%	-0.16%	-10.71%	-3.37%	5.00%	7,022	0.63	4.45	8.41	82,437	Industrial	-3.99%
▼ BACKUS1LM	S/.	22.89	-0.04%	3.57%	-4.63%	-1.75%	90.00%	4,437	0.42	6.87	84.92	4,747	Industriales	-9.01%
▼ BAP	US\$	137.56	-0.61%	-4.93%	-11.23%	1.40%	90.00%	0	1.01	4.90	7.38	19,316,230	Diversas	-4.79%
▲ BVN	S/.	1.52	0.00%	-1.94%	-0.65%	4.96%	85.00%	85,173	0.71	7.72	0.00	90,624	Bancos y Financieras	2.12%
▲ CASAGRCLIM	S/.	1.52	0.00%	-1.94%	-0.65%	4.96%	85.00%	85,173	0.71	7.72	0.00	90,624	Bancos y Financieras	2.12%
▲ BBVACL1M	S/.	1.52	0.00%	-1.94%	-0.65%	4.96%	85.00%	85,173	0.71	7.72	0.00	90,624	Bancos y Financieras	2.12%
▲ CORARE1LM	S/.	1.14	0.00%	4.59%	8.60%	-17.38%	90.00%	51,629	0.98	3.26	0.00	12,650	Industriales	-31.60%
▲ CPAC.K	US\$	5.12	-1.54%	-2.85%	-4.12%	-0.81%	90.00%	0	0.48	11.02	26.34	13,532	Industriales	-5.66%
▲ CVERDECLIM	US\$	30.70	0.82%	-0.97%	2.66%	7.95%	85.00%	30	1.08	5.17	8.07	64,378	Mineras	1.78%
▲ ENGEPECLIM	S/.	4.10	1.23%	5.13%	3.27%	19.10%	90.00%	19,347	0.70	4.52	0.00	38,525	Servicios Públicos	44.08%
▲ ENDSPECLIM	US\$	30.70	0.82%	-0.97%	2.66%	7.95%	85.00%	30	1.08	5.17	8.07	64,378	Mineras	1.78%
▼ FERREYCLIM	S/.	2.48	-0.80%	-0.80%	5.53%	16.92%	90.00%	100,217	0.99	9.54	5.64	167,391	Diversas	3.11%
▲ AENZA1LM	S/.	0.63	3.28%	18.87%	53.66%	-24.10%	65.00%	51,829	0.62	0.00	4.233	0.00	Diversas	-47.17%
▲ IFS	US\$	22.99	0.57%	-1.16%	-7.15%	-2.17%	90.00%	0	1.10	5.16	5.89	262,885	Diversas	-6.78%
▲ INRETC1LM	US\$	33.70	0.00%	-0.88%	-0.88%	4.76%	80.00%	4	0.73	2.46	14.23	85,362	Diversas	-6.09%
▲ LUSURCL1M	S/.	15.80	1.54%	1.94%	3.55%	9.93%	85.00%	0	0.56	7.57	0.00	4,086	Servicios Públicos	-7.47%
▲ MINSUR1LM	S/.	3.95	0.00%	1.28%	3.13%	11.27%	90.00%	12,573	1.08	9.53	21.01	45,269	Mineras	-8.08%
▲ SCCO.K	US\$	79.58	0.35%	-1.83%	-5.23%	31.78%	90.00%	0	1.30	5.04	19.83	83,760,147	Mineras	51.46%
▼ SIDERCL1M	S/.	1.21	-0.82%	0.00%	-3.20%	-24.84%	85.00%	7,607	0.82	44.11	0.00	3,578	Industriales	-26.16%
▲ UNACMCL1M	S/.	2.76	0.00%	0.00%	1.23%	10.03%	10.00%	0	-0.02	4.08	0.00	1,187	Diversas	-1.56%
▲ VOLCABCL1M	S/.	2.76	0.00%	0.00%	1.23%	10.03%	10.00%	0	-0.02	4.08	0.00	1,187	Diversas	-1.56%
▲ BROCALCL1M	S/.	1.52	0.00%	-1.94%	-0.65%	4.96%	85.00%	85,173	0.71	7.72	0.00	90,624	Bancos y Financieras	2.12%
▲ CORARECL1M	S/.	1.52	0.00%	-1.94%	-0.65%	4.96%	85.00%	85,173	0.71	7.72	0.00	90,624	Bancos y Financieras	2.12%
▲ ENGEIC1M	S/.	3.56	4.40%	5.01%	5.33%	-47.70%	90.00%	4,088	0.93	8.48	4.97	657,970	Servicios Públicos	-23.17%
▲ GBVACL1M	S/.	0.63	3.28%	18.87%	53.66%	-24.10%	65.00%	51,829	0.62	0.00	4.233	0.00	Diversas	-47.17%

Cantidad de Acciones: 25  
Fuente: Refinitiv

Subieron  
Bajaron  
Mantuvieron

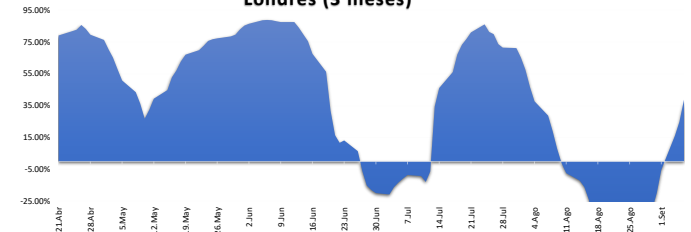
\*\* PER se utiliza en el mercado de valores y moneda original del Instrumento  
\*Leyenda: Variación 1D: 1 Día; 5D: 5 Días; 1M: 1 Mes; YTD: Var. % a la fecha

**Índices Sectoriales**

	Cierre	1 D*	5 D*	1 M*	YTD*	Beta
S&P/BVL Consumer Index	1,239.71	0.02%	0.30%	-4.33%	0.50%	0.21
S&P/BVL Industrial Index	245.68	-0.54%	0.78%	4.31%	-0.47%	0.10
S&P/BVL Financials Index	990.91	-0.94%	-1.67%	-9.84%	3.66%	1.55
S&P/BVL Construction Index	223.40	-0.39%	4.85%	5.60%	-8.10%	0.02
S&P/BVL Public Services Index	1,101.56	2.30%	3.67%	2.73%	42.29%	0.35
S&P/BVL Mining Index	471.98	-0.01%	-1.63%	-1.68%	19.47%	1.72
S&P/BVL Electric Utilities Index	1,075.40	2.30%	3.67%	2.73%	42.29%	0.35

\*Leyenda: Variación 1D: 1 Día; 5D: 5 Días; 1M: 1 Mes; YTD: Var. % a la fecha  
Fuente: Refinitiv

**Correlación Rend. Índice Minero vs Índice de Metales de Londres (3 meses)**



Fuente: Refinitiv

**Rating Crédito Latinoamérica**

**CLASIFICACIONES DE RIESGO**

País	Moody/s	Fitch	S&P
Perú	A	BBB	BBB
México	A+	BBB-	BBB
Venezuela	WR	WD	NR
Brazil	BB	BB	BB-
Colombia	BB+	BB+	BB+
Chile	AA-	A-	A
Argentina	CCC	WD	CCC-
Panamá	WD	BBB-	BBB

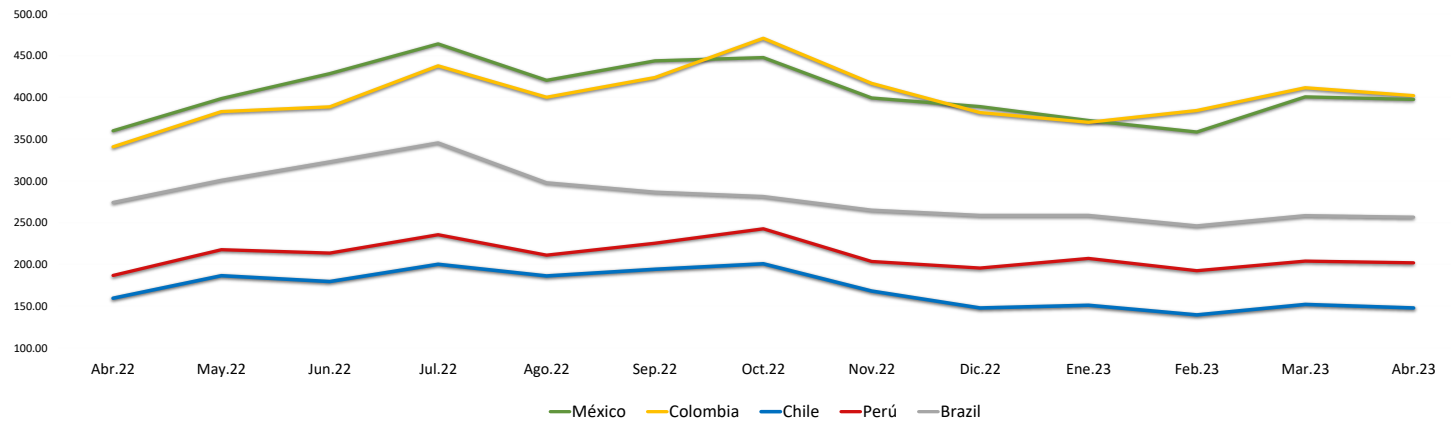
Fuente: Refinitiv, Bloomberg

**Leyenda**

	Moody/s	Fitch	S&P
Prime	Aaa	Aaa	Aaa
Alto Grado	Aa1	Aa+	Aa+
	Aa2	Aa	Aa
	Aa3	Aa-	Aa-
Grado Alto Medio	A1	A+	A+
	A2	A	A
	A3	A-	A-
Grado Bajo Medio	Baa1	BBB+	BBB+
	Baa2	BBB	BBB
	Baa3	BBB-	BBB-
Sin Grado de Inversión Especulativo	Ba1	BB+	BB+
	Ba2	BB	BB
	Ba3	BB-	BB-
Altamente Especulativo	B1	B+	B+
	B2	B	B
	B3	B-	B-
Riesgo Sustancial	Caa1	CCC+	CCC+
	Caa2	CCC	CCC
	Caa3	CCC-	CCC-
Extremadamente Especulativo	Ca	CC	CC
		C	
Poca esperanzas de Pago		RD	SD
Impago	C	DD	D
		DD	
Sin Clasificar	WR		NR

Fuente: Refinitiv, Bloomberg

**Riesgo País Latinoamérica (pbs)**



	Abr.22	May.22	Jun.22	Jul.22	Ago.22	Sep.22	Oct.22	Nov.22	Dic.22	Ene.23	Feb.23	Mar.23	Abr.23
Perú	186.67	217.55	213.55	235.43	211.00	225.27	242.59	203.41	195.50	207.05	192.30	203.83	201.90
Brazil	274.06	300.64	322.82	345.48	297.70	286.56	281.30	264.90	258.64	258.64	246.10	258.35	256.55
Chile	159.44	186.32	179.32	200.10	186.09	194.05	200.69	167.97	147.82	150.95	139.45	152.00	147.75
Colombia	340.78	383.05	388.73	437.86	400.26	423.83	470.84	416.81	381.77	370.18	384.35	411.61	402.15
México	360.00	398.59	428.41	464.10	420.43	443.77	447.72	399.31	389.00	372.32	358.55	400.70	397.60

Fuente: BCRP

Coordinador Laboratorio de Mercado de Capitales: MS Javier Penny Pestana  
Apoyo: Nadia Contreras, Nikolas Diaz, Joseph Martinez y Marcelo Cossar  
email: pulsoBursatil@ulima.edu.pe