

LATINOAMERICA

Lima, 11 de Setiembre de 2023

Perú: El índice General de la BVL finalizó la sesión de hoy con un resultado positivo de +0.14%. El índice mantiene una tendencia positiva acumulada anual de +6.80% en moneda local y una tendencia acumulada positiva de +10.03% en moneda ajustada en dólares. Con respecto al S&P/BVL Perú SEL varió en +0.34% mientras que el S&P/BVL LIMA 25 en -0.05%. El spot PEN alcanzó S/3.6997. Titular: Moody's baja calificación de Volcan: los motivos y factores para una mejora

Chile: El índice IPSA culminó el día con un retorno positivo de +0.18%. Los sectores más beneficiados de la jornada fueron Servicios de comunicación (+3.21%) y Tecnología de la información (+0.85%). Las acciones con el mejor desempeño fueron ENTEL Chile SA (+3.21%) y Banco de Crédito e Inversiones (+2.50%). Titular: Carolina Godoy, economista de Credicorp Capital: "El escenario internacional es la clave para los movimientos (de tasas) de lo que se viene hacia adelante"

Colombia: El índice COLCAP concluyó la sesión con un retorno negativo de -0.58%. Los sectores más perjudicados de la jornada fueron Materiales (-1.40%) y Energía (-1.28%). Las acciones con peor desempeño fueron Sociedades Bolívar SA (-3.47%) y Cementos Argos SA (-1.94%). Titular: Exportaciones agrícolas a EE. UU. podrían crecer 250 % en 4 años

México: El índice IPC cerró el día en terreno negativo de -0.45%. Los sectores más perjudicados de la jornada fueron Servicios de comunicación (-1.84%) y Materiales (-1.30%). Las acciones con peor desempeño fueron Grupo Televisa SA (-6.07%) y Controladora Vuela Cia de Avia (-4.09%). Titular: Hacienda se pone 'optimista': Prevé crecimiento del PIB de hasta 3.5%

Brazil: El índice IBOVESPA cerró el día en terreno positivo de +1.36%. Los sectores más beneficiados de la jornada fueron Salud (+2.88%) y Finanzas(+2.15%). Las acciones con mejor desempeño fueron Ez Tec Empreendimentos e Parti (+5.84%) y Cia. Brasileira de Distribuição (+5.23%). Titular: El Consejo del MPF se pronuncia sobre el reembolso de 6.800 millones de reales a J&F

Renta Variable

Más Subieron	Bolsa	Mon.	Precio	▲%
ENEL CHILE SA	SGO	CLP	47.35	2.93%
WALMART DE MEXIC	MEX	MXN	69.25	2.90%
PARQUE ARAUÇO	SGO	CLP	1,175.00	2.79%
BANCOLOMBIA-PREF	COL	COP	31,400.00	2.61%
GRUPO ENERGÍA BO	COL	COP	1,879.00	2.12%

Fuente: Refinitiv

Más Bajaron	Bolsa	Mon.	Precio	▼%
AERO DEL PA MEX	MEX	MXN	305	-2.08%
EMPRESAS COPEC	SGO	CLP	5,880	-2.00%
ENTEL SGO	SGO	CLP	3,125	-1.88%
SONDA SA	SGO	CLP	406	-1.79%
GRUPO AERC MEX	MEX	MXN	181	-1.63%

Fuente: Refinitiv

Por Monto Negociado	Bolsa	Monto (US\$)
GRUPO F BANORT-O	MEX	59,235.74
WALMART DE MEXIC	MEX	50,463.90
FOMENTO ECON-UBD	MEX	19,981.68
ARCA CONTINENTAL	MEX	19,752.40
CEMEX SAB-CPO	MEX	15,477.23

Fuente: Refinitiv

Por Volumen	Bolsa	Volumen
COLBUN SA	SGO	78,632,853.00
ENEL CHILE SA	SGO	65,756,703.00
BANCO DE CHILE	SGO	53,888,083.00
BANCO SANTANDER	SGO	52,427,692.00
ENEL AMERICAS SA	SGO	30,212,563.00

Fuente: Refinitiv

ETFs

	Mon.	Cierre	1 D	5 D	1 M	YTD	Bolsa
ISHARES MSCI ALL PERU CAPPED	Paused at	31.41	1.03%	-2.54%	-7.21%	-0.95%	sed at 16:19:23
ISHARES MSCI CHILE CAPPED	USD	26.58	0.53%	-6.61%	-14.15%	2.90%	BTQ
GLOBAL X MSCI COLOMBIA	USD	20.33	0.64%	0.49%	-11.79%	-38.73%	PCQ
ISHARES MSCI MEXICO CAPPED	USD	153.60	1.13%	-2.50%	-8.35%	18.61%	LSE
ISHARES MSCI EMERGING MARKETS	USD	39.19	1.24%	-1.11%	-6.58%	-6.85%	PCQ
VANGUARD FTSE EMERGING MARKETS	CAD	33.19	0.70%	-0.78%	-2.64%	0.58%	TOR
ISHARES CORE MSCI EMERGING MARKETS	USD	49.19	1.17%	-0.87%	-5.82%	-5.48%	PCQ
ISHARES JP MORGAN EMERGING MARKETS BONDS	USD	84.58	-0.15%	-0.67%	-3.54%	-9.22%	NMQ
MORGAN STANLEY EMERGING MARKETS DOMESTIC	USD	4.58	0.88%	-1.82%	-6.53%	-2.14%	NYQ
ISHARES MSCI BRAZIL ETF	USD	31.33	2.45%	-0.35%	-7.50%	-8.10%	PCQ

Fuente: Refinitiv

Principales índices

	Cierre	1 D	5 D	1 M	YTD	Cap. Burs. (US\$ Mil.)
▲ IPSA (Chile)	5,879.15	0.18%	-1.85%	-8.06%	23.53%	110,801
▲ IGPA (Chile)	29,940.03	0.15%	-1.76%	-8.00%	23.19%	135,523
▲ COLSC (Colombia)	749.47	0.43%	-1.82%	-12.27%	-24.36%	3,102
▼ COLCAP (Colombia)	1,062.97	-0.58%	-1.35%	-9.51%	-32.56%	60,129
▲ S&P/BVL LIMA (Peru)	22,781.77	0.14%	-2.02%	-3.09%	2.07%	108,726
▲ S&P/BVL SEL (Peru)	589.15	0.34%	-2.13%	-2.78%	0.34%	93,006
▼ S&P/BVL LIMA 25	30,810.95	-0.05%	-1.53%	-1.75%	-3.88%	108,204
▼ IPC (México)	52,267.49	-0.45%	-1.44%	-4.65%	-0.83%	384,756
▲ S&P MILA 40	476.62	0.48%	-3.76%	-11.18%	-6.02%	221,786
▲ IBOVESPA (Brazil)	23,706.35	2.5%	-0.7%	-8.1%	4.5%	665,657

*Leyenda: Variación 1D: 1 Día; 5D: 5 Días; 1M: 1 Mes; YTD: Var. % a la fecha
Fuente: Refinitiv, Bloomberg

Monedas

	Precio	1 D*	5 D*	1 M*	YTD*
▲ Sol (PEN)	3.69	0.25%	0.45%	2.98%	-2.86%
▼ Peso Chileno (CLP)	890.15	-0.13%	3.62%	6.17%	5.41%
▲ Peso Colombiano (COP)	3,991.50	0.00%	-1.45%	1.84%	1.58%
▼ Peso Mexicano (MXN)	17.26	-0.02%	0.55%	3.19%	-14.56%
▼ Real Brasileiro (BRL)	4.93	-0.01%	-0.15%	4.36%	1.10%

*Leyenda: Variación 1D: 1 Día; 5D: 5 Días; 1M: 1 Mes; YTD: Var. % a la fecha

Fuente: Refinitiv

Renta Fija

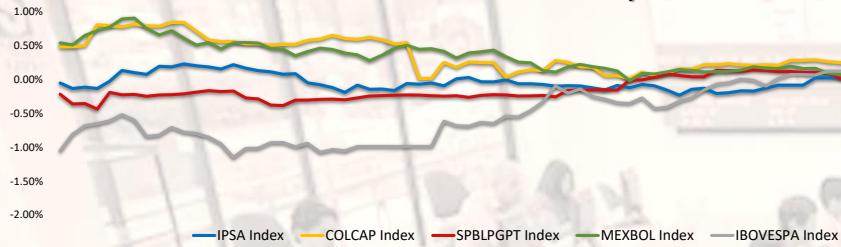
Instrumento	Moneda	Precio	Bid Yield (%)	Ask Yield (%)	Duración
PERU 7.35 07/21/25	Paused at 16:19:25	5.57	Paused at 16:19:25	Paused at 16:19:35	Paused at 16:19:35
PERU 4.125 08/25/27	USD	5.34	95.95	516.4%	3.71
PERU 8.75 11/21/33	USD	5.82	123.08	564.9%	7.19
PERU 6.55 03/14/37	USD	5.73	107.39	566.7%	8.70
PERU 5.625 11/18/2050	USD	5.89	96.99	579.0%	13.85
CHILE 2.45 01/31/31	USD	5.13	83.62	508.4%	6.75
CHILE 3.125 01/21/26	USD	5.27	95.03	531.5%	2.32
CHILE 3.625 10/30/42	USD	5.81	76.45	560.3%	12.92
COLOM 11.85 03/09/28	USD	7.59	116.08	751.3%	3.54
COLOM 10.375 01/28/33	USD	8.24	114.28	775.2%	6.42
COLOM 7.375 09/18/37	USD	8.06	94.79	787.6%	8.55
COLOM 6.125 01/18/41	USD	8.29	80.45	813.6%	10.08
MEX 4 10/02/23	MXV	5.07	86.58	479.0%	7.40
MEX5.55 01/45	USD	6.43	91.58	622.0%	12.31

Fuente: Refinitiv

Coordinador Laboratorio de Mercado de Capitales: MS Javier Penny Pestana
Apoyo: Nadia Contreras, Nikolas Díaz, Joseph Martinez y Marcelo Cossar
email: pulsobursatil@ulima.edu.pe

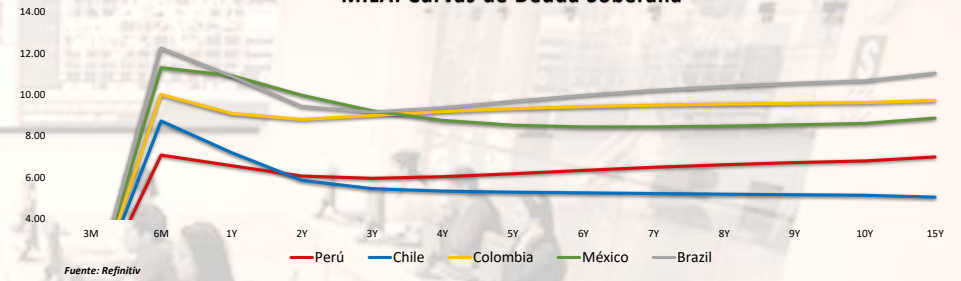
El contenido del presente documento es únicamente informativo. Los datos y opiniones expresados no deben ser interpretados como recomendaciones para la toma de decisiones futuras. Bajo ninguna circunstancia, el Laboratorio de Mercado de Capitales de la Universidad de Lima se hará responsable por el uso de lo expresado en este documento.

MILA: Evolución Intraday



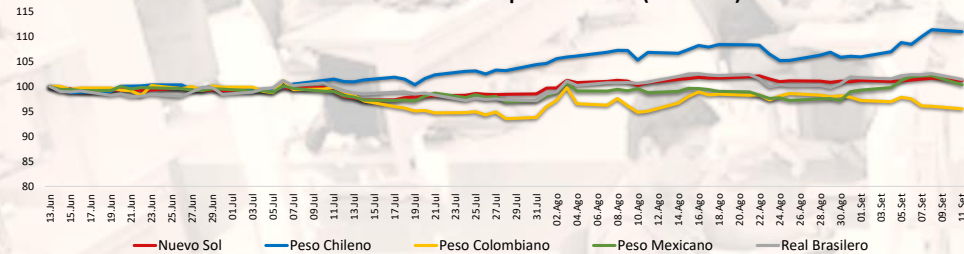
Fuente: Refinitiv

MILA: Curvas de Deuda Soberana



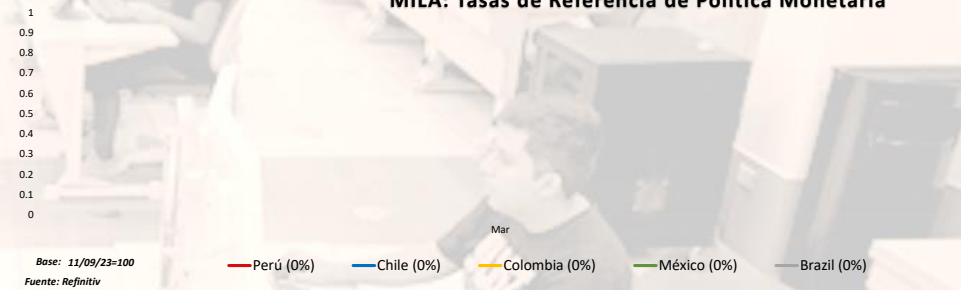
Fuente: Refinitiv

MILA: Índices de Tipo de Cambio (3 meses)



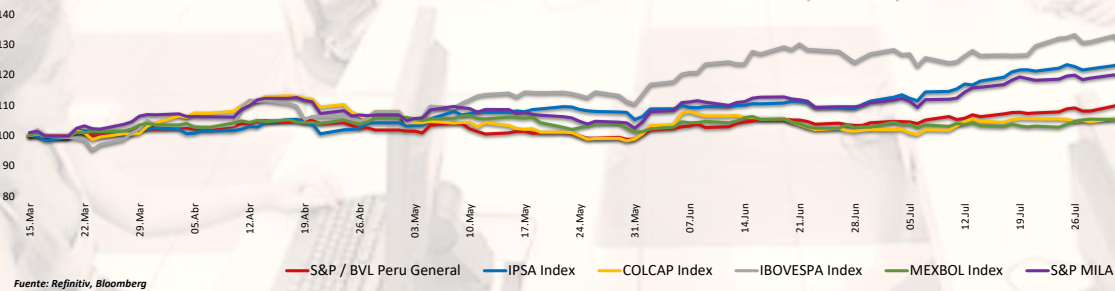
Fuente: Refinitiv

MILA: Tasas de Referencia de Política Monetaria



Base: 11/09/23=100
Fuente: Refinitiv

MILA: Indices Bursátiles (6 meses)



Fuente: Refinitiv, Bloomberg

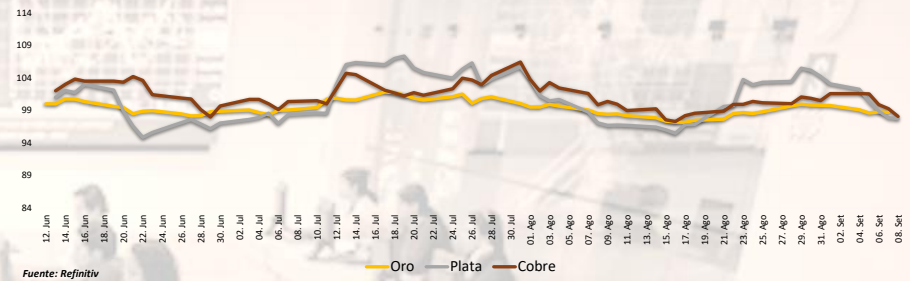
Coordinador Laboratorio de Mercado de Capitales: MS Javier Penny Pestana
Apoyo: Nadia Contreras, Nikolas Díaz, Joseph Martínez y Marcelo Cossar
email: pulsobursatil@ulima.edu.pe

Mercado Evolución Intraday (var %)



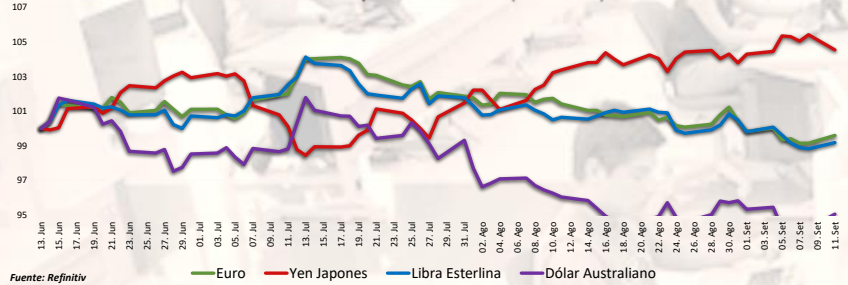
Fuente: Refinitiv, Bloomberg

Índices de Metales principales (3 meses)



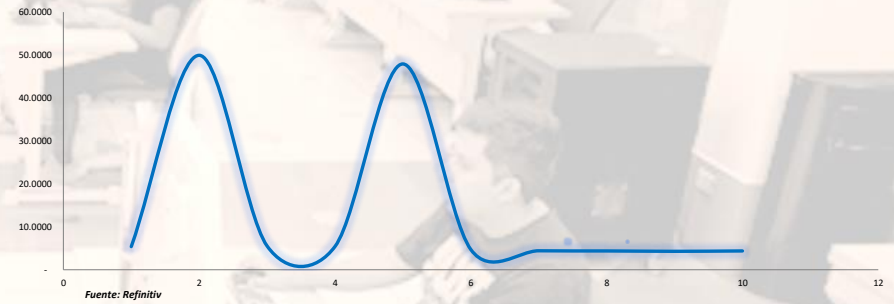
Fuente: Refinitiv

Índices de Tipo de Cambio (3 meses)



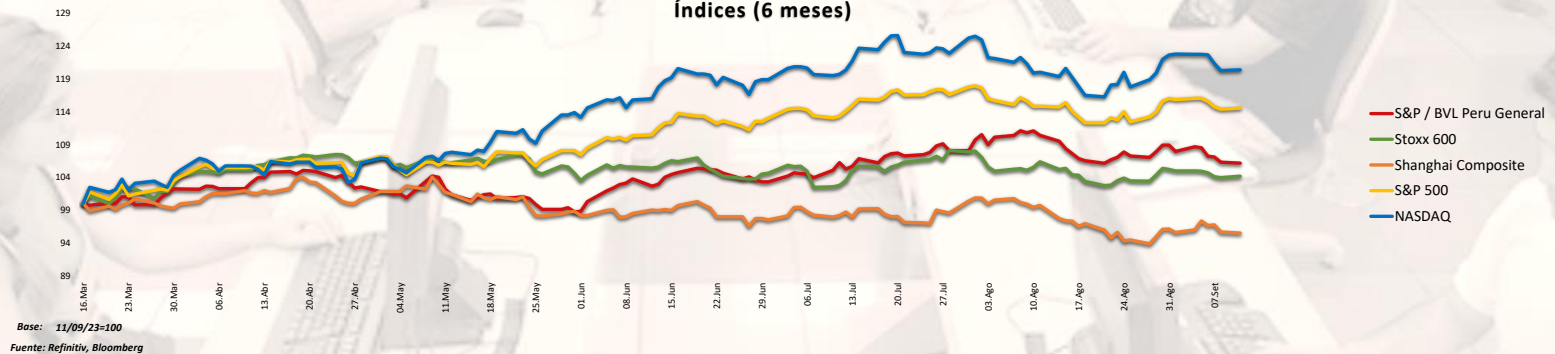
Fuente: Refinitiv

Curva de Rendimiento Bonos Tesoro EEUU (%)



Fuente: Refinitiv

Índices (6 meses)



Base: 11/09/23=100
Fuente: Refinitiv, Bloomberg

Coordinador Laboratorio de Mercado de Capitales: MS Javier Penny Pestana
Apoyo: Nadia Contreras, Níkolás Díaz, Joseph Martínez y Marcelo Cossar
email: pulsobursatil@ulima.edu.pe

RANKING ACCIONES LIMA

Código	Moneda	Precio	1 D*	5 D*	1 M*	YTD*	Frecuencia	Volumen	Beta	Rentabilidad por Dividendos (%)	Precio-Beneficio	Capitalización Bursátil (M US\$)	Sector	Participación Índice
ALICORCLIM	US\$	6.24	-0.16%	-0.95%	-13.93%	-3.53%	5.00%	Paused at 16:19:3	Paused at 16:19:2	Paused at 16:19:23	83.44	13,312	Industrial	#IVALORI
BACKUSILIM	S/.	22.80	0.00%	-0.87%	-2.56%	-2.13%	90.00%	0	0.42	6.68	83.44	13,312	Industriales	-6.18%
BAP	US\$	136.24	1.28%	-4.69%	-14.03%	0.43%	90.00%	0	1.01	4.80	7.59	25,727,086	Diversas	2.54%
BVN	S/.	1.50	0.00%	-2.60%	-1.96%	3.58%	85.00%	0	0.71	7.57	0.00	47,070	Bancos y Financieras	7.06%
CASAGRCLIM	S/.	1.50	0.00%	-2.60%	-1.96%	3.58%	85.00%	0	0.71	7.57	0.00	47,070	Bancos y Financieras	7.06%
BBVACLIM	S/.	1.50	0.00%	-2.60%	-1.96%	3.58%	85.00%	0	0.71	7.57	0.00	47,070	Bancos y Financieras	7.06%
CORAREILIM	S/.	1.14	0.00%	0.00%	8.60%	-17.38%	80.00%	0	0.98	3.38	0.00	89	Industriales	-32.93%
CPACK	US\$	5.23	2.55%	-0.38%	-1.88%	1.32%	90.00%	0	0.48	11.05	21.54	37,600	Industriales	-2.73%
CEVERDECLIM	US\$	30.00	3.45%	-3.23%	-3.23%	5.49%	85.00%	0	1.08	5.05	8.26	9,559	Mineras	0.17%
ENGEPECLIM	S/.	3.85	0.00%	-1.28%	-3.75%	11.84%	90.00%	0	0.69	9.91	0.00	1,107	Servicios Públicos	41.36%
ENHSRCLIM	US\$	30.00	3.45%	-3.23%	-3.23%	5.49%	85.00%	0	1.08	5.05	8.26	9,559	Mineras	0.17%
FERREYCLIM	S/.	2.45	-1.61%	-2.00%	2.08%	15.51%	90.00%	0	0.99	9.54	5.64	102,298	Diversas	9.15%
AENZACLIM	S/.	0.60	0.00%	5.26%	50.00%	-27.71%	65.00%	0	0.63	0.00	0.00	5,503	Diversas	-57.85%
IFS	US\$	22.54	-0.53%	-4.04%	-10.52%	-4.09%	90.00%	0	1.09	4.96	5.97	141,552	Diversas	-0.84%
INRETCILIM	US\$	33.49	-0.93%	-1.50%	-0.03%	4.11%	80.00%	0	0.73	2.43	14.34	82,998	Diversas	-11.04%
LUSURCLIM	S/.	15.85	0.25%	1.86%	1.28%	10.27%	85.00%	0	0.56	7.60	0.00	2,500	Servicios Públicos	-2.18%
MINSURILIM	S/.	3.90	-1.27%	-1.27%	-2.50%	9.86%	90.00%	0	1.08	9.70	20.67	10,207	Mineras	-14.83%
SCCO.K	US\$	80.40	2.13%	-2.12%	-5.29%	33.13%	90.00%	0	1.30	5.07	18.98	81,515,813	Mineras	51.68%
SIDERCLIM	S/.	1.21	0.00%	-2.42%	0.83%	-24.84%	85.00%	0	0.83	44.85	0.00	9,261	Industriales	-30.86%
UNACMCLIM	S/.	2.76	0.00%	0.00%	1.23%	10.03%	10.00%	0	-0.02	4.03	0.00	1,187	Diversas	1.33%
VOICARCLIM	S/.	2.76	0.00%	0.00%	1.23%	10.03%	10.00%	0	-0.02	4.03	0.00	1,187	Diversas	1.33%
BROCALCLIM	S/.	1.50	0.00%	-2.60%	-1.96%	3.58%	85.00%	0	0.71	7.57	0.00	47,070	Bancos y Financieras	7.06%
CORARECLIM	S/.	1.50	0.00%	-2.60%	-1.96%	3.58%	85.00%	0	0.71	7.57	0.00	47,070	Bancos y Financieras	7.06%
ENGEICLIM	S/.	3.58	-0.28%	5.60%	5.92%	-47.40%	90.00%	0	0.93	8.51	4.95	1,598	Servicios Públicos	-22.26%
GBVACLIM	S/.	0.60	0.00%	5.26%	50.00%	-27.71%	65.00%	0	0.63	0.00	0.00	5,503	Diversas	-57.85%

Cantidad de Acciones: 25
Fuente: Refinitiv

Subieron
Bajaron
Mantuvieron

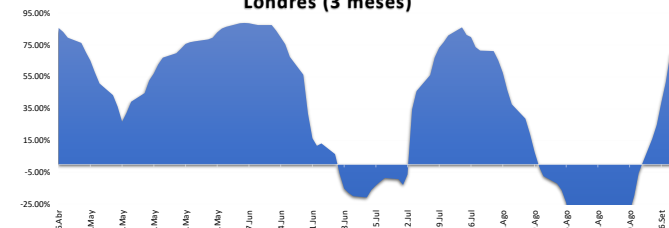
** PER se utiliza en el mercado de valores y moneda original del instrumento
*Leyenda: Variación 1D: 1 Día; 5D: 5 Días; 1M: 1 Mes; YTD: Var. % a la fecha

Índices Sectoriales

	Cierre	1 D*	5 D*	1 M*	YTD*	Beta
S&P/BVL Consumer Index	1,232.75	-0.35%	-1.29%	-2.20%	-0.06%	0.21
S&P/BVL Industrial Index	244.12	-0.40%	-0.46%	1.82%	-1.10%	0.11
S&P/BVL Financials Index	981.00	0.48%	-4.38%	-12.99%	2.63%	1.55
S&P/BVL Construction Index	222.70	0.28%	0.41%	3.80%	-8.39%	0.03
S&P/BVL Public Services Index	1,086.00	-0.13%	2.20%	0.69%	40.28%	0.36
S&P/BVL Mining Index	467.86	-0.03%	-2.76%	-3.60%	18.43%	1.72
S&P/BVL Electric Utilities Index	1,060.21	-0.13%	2.20%	0.69%	40.28%	0.36

*Leyenda: Variación 1D: 1 Día; 5D: 5 Días; 1M: 1 Mes; YTD: Var. % a la fecha
Fuente: Refinitiv

Correlación Rend. Índice Minero vs Índice de Metales de Londres (3 meses)



Fuente: Refinitiv

Rating Crédito Latinoamérica

CLASIFICACIONES DE RIESGO

País	Moody/s	Fitch	S&P
Perú	Paused at 1f BBB	BBB	BBB
México	Paused at 1f BBB-	BBB	BBB
Venezuela	Paused at 1f WD	NR	NR
Brazil	Paused at 1f BB	BB-	BB-
Colombia	Paused at 1f BB+	BB+	BB+
Chile	Paused at 1f A-	A	A
Argentina	Paused at 1f WD	CCC-	CCC-
Panamá	Paused at 1f BBB-	BBB	BBB

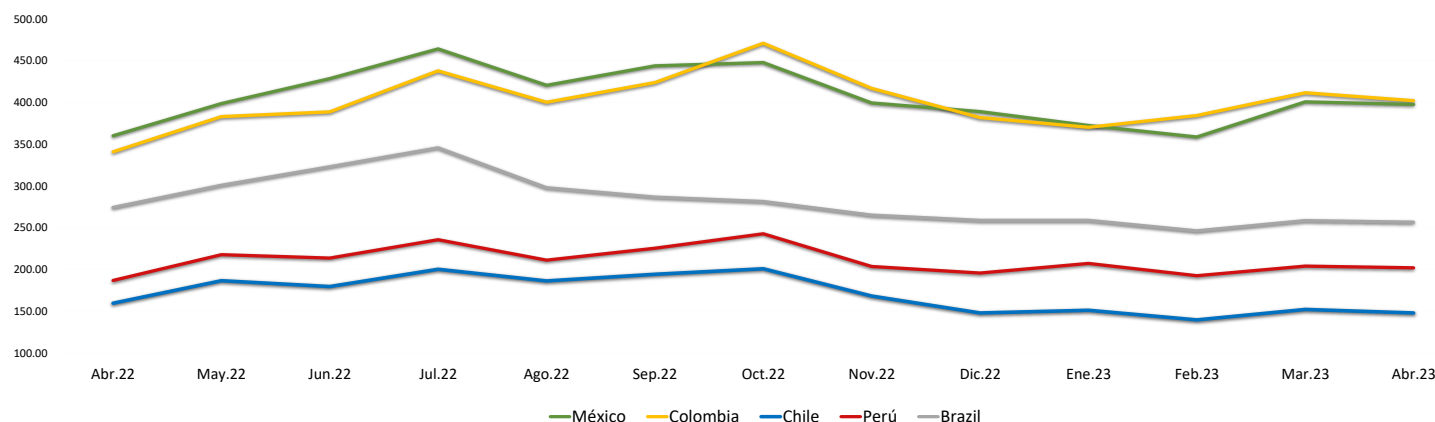
Fuente: Refinitiv, Bloomberg

Leyenda

	Moody/s	Fitch	S&P
Prime	Aaa	Aaa	Aaa
Alto Grado	Aa1	Aa+	Aa+
	Aa2	Aa	Aa
	Aa3	Aa-	Aa-
Grado Alto Medio	A1	A+	A+
	A2	A	A
	A3	A-	A-
Grado Bajo Medio	Baa1	BBB+	BBB+
	Baa2	BBB	BBB
	Baa3	BBB-	BBB-
Sin Grado de Inversión Especulativo	Ba1	BB+	BB+
	Ba2	BB	BB
	Ba3	BB-	BB-
Altamente Especulativo	B1	B+	B+
	B2	B	B
	B3	B-	B-
Riesgo Sustancial	Caa1	CCC+	CCC+
	Caa2	CCC	CCC
	Caa3	CCC-	CCC-
Extremadamente Especulativo	Ca	CC	CC
		C	
Poca esperanzas de Pago		RD	SD
Impago	C	DD	D
		DD	D
Sin Clasificar	WR		NR

Fuente: Refinitiv, Bloomberg

Riesgo País Latinoamérica (pbs)



	Abr.22	May.22	Jun.22	Jul.22	Ago.22	Sep.22	Oct.22	Nov.22	Dic.22	Ene.23	Feb.23	Mar.23	Abr.23
Perú	186.67	217.55	213.55	235.43	211.00	225.27	242.59	203.41	195.50	207.05	192.30	203.83	201.90
Brazil	274.06	300.64	322.82	345.48	297.70	286.56	281.30	264.90	258.64	258.64	246.10	258.35	256.55
Chile	159.44	186.32	179.32	200.10	186.09	194.05	200.69	167.97	147.82	150.95	139.45	152.00	147.75
Colombia	340.78	383.05	388.73	437.86	400.26	423.83	470.84	416.81	381.77	370.18	384.35	411.61	402.15
México	360.00	398.59	428.41	464.10	420.43	443.77	447.72	399.31	389.00	372.32	358.55	400.70	397.60

Fuente: BCRP

Coordinador Laboratorio de Mercado de Capitales: MS Javier Penny Pestana
Apoyo: Nadia Contreras, Nikolas Diaz, Joseph Martinez y Marcelo Cossar
email: pulsoBursatil@ulima.edu.pe