

## LATINOAMERICA

Lima, 18 de Setiembre de 2023

Perú: El índice General de la BVL finalizó la sesión de hoy con un resultado negativo de -0.12%. El índice mantiene una tendencia positiva acumulada anual de +7.52% en moneda local y una tendencia acumulada positiva de +10.34% en moneda ajustada en dólares. Con respecto al S&P/BVL Perú SEL varió en -0.10% mientras que el S&P/BVL LIMA 25 en -0.15%. El spot PEN alcanzó S/.3.7109. Titular: Bloomberg: economía peruana sigue perdiendo su brillo

Chile: El índice IPSA culminó el día con un retorno positivo de +0.01%. Los sectores más beneficiados de la jornada fueron Servicios de comunicación (+1.37%) y Industrial (+1.35%). Las acciones con el mejor desempeño fueron Engie Energía Chile SA (+2.27%) y Sociedad Química y Minera de Chile (+2.07%). Titular: Chile quiere volver a ser líder en el turismo de negocios

Colombia: El índice COLCAP concluyó la sesión con un retorno positivo de +0.12%. Los sectores más beneficiados de la jornada fueron Productos de consumo básico (+6.06%) y Productos de consumo no básico (+5.49%). Las acciones con mejor desempeño fueron Grupo Nutresa SA (+6.06%) y Organización Terpel SA (+5.49%). Titular: Ganancias del sistema financiero se redujeron 50% en el primer semestre.

México: El índice IPC cerró el día en terreno positivo de +0.65%. Los sectores más beneficiados de la jornada fueron Bienes de consumo básico (+1.68%) y Servicios de comunicación (+1.68%). Las acciones con mejor desempeño fueron Controladora Wal-Mart de México SAB de CV (+2.60%) y Fomento Económico Mexicano SAB (+2.23%). Titular: CFE prepara inversión en megaproyecto para beneficiar a estados del norte, noroeste y occidente

Brazil: El índice IBOVESPA cerró el día en terreno negativo de -0.40%. Los sectores más perjudicados de la jornada fueron Tecnología de la información (-3.87%) y Materiales (-1.19%). Las acciones con peor desempeño fueron Vamos Locacao de Caminhoes Maq (-5.66%) y Totvs SA (-4.10%). Titular: El Gobierno espera recaudar unos 2.000 millones de dólares con "bonos verdes" en la Bolsa de Nueva York

### Renta Variable

Más Subieron	Bolsa	Mon.	Precio	▲%
ENEL CHILE SA	SGO	CLP	47.35	2.93%
WALMART DE MEXIC	MEX	MXN	69.25	2.90%
PARQUE ARAUÇO	SGO	CLP	1,175.00	2.79%
BANCOLOMBIA-PREF	COL	COP	31,400.00	2.61%
GRUPO ENERGÍA BO	COL	COP	1,879.00	2.12%

Fuente: Refinitiv

Más Bajaron	Bolsa	Mon.	Precio	▼%
AERO DEL PA MEX	MEX	MXN	305	-2.08%
EMPRESAS COPEC	SGO	CLP	5,880	-2.00%
ENTEL SGO	SGO	CLP	3,125	-1.88%
SONDA SA	SGO	CLP	406	-1.79%
GRUPO AERC MEX	MEX	MXN	181	-1.63%

Fuente: Refinitiv

Por Monto Negociado	Bolsa	Monto (US\$)
GRUPO F BANORT-O	MEX	59,235.74
WALMART DE MEXIC	MEX	50,463.90
FOMENTO ECON-UBD	MEX	19,981.68
ARCA CONTINENTAL	MEX	19,752.40
CEMEX SAB-CPO	MEX	15,477.23

Fuente: Refinitiv

Por Volumen	Bolsa	Volumen
COLBUN SA	SGO	78,632,853.00
ENEL CHILE SA	SGO	65,756,703.00
BANCO DE CHILE	SGO	53,888,083.00
BANCO SANTANDER	SGO	52,427,692.00
ENEL AMERICAS SA	SGO	30,212,563.00

Fuente: Refinitiv

### ETFs

	Mon.	Cierre	1 D	5 D	1 M	YTD	Bolsa
ISHARES MSCI ALL PERU CAPPED	USD	31.74	0.25%	1.04%	-4.80%	0.63%	PCQ
ISHARES MSCI CHILE CAPPED	USD	26.94	-1.10%	1.35%	-9.41%	7.37%	BTQ
GLOBAL X MSCI COLOMBIA	USD	21.20	1.61%	4.29%	-5.06%	-33.16%	PCQ
ISHARES MSCI MEXICO CAPPED	USD	151.40	-1.14%	-1.43%	-6.01%	18.71%	LSE
ISHARES MSCI EMERGING MARKETS	USD	39.08	-0.13%	-0.28%	-3.46%	-7.66%	PCQ
VANGUARD FTSE EMERGING MARKETS	CAD	32.54	-1.18%	-1.96%	-3.15%	-3.10%	TOR
ISHARES CORE MSCI EMERGING MARKETS	USD	49.02	-0.14%	-0.35%	-2.89%	-6.00%	PCQ
ISHARES JP MORGAN EMERGING MARKETS BONDS	USD	84.49	0.06%	-0.11%	-1.71%	-6.14%	NMQ
MORGAN STANLEY EMERGING MARKETS DOMESTIC	USD	4.71	1.07%	2.84%	-0.84%	3.52%	NYQ
ISHARES MSCI BRAZIL ETF	USD	32.26	0.00%	2.97%	0.75%	1.99%	PCQ

Fuente: Refinitiv

### Principales índices

	Cierre	1 D	5 D	1 M	YTD	Cap. Burs. (US\$ Mill.)
▲ IPSA (Chile)	6,002.67	0.00%	2.10%	-5.00%	26.11%	114,558
▲ IGPA (Chile)	30,515.69	0.00%	1.92%	-5.28%	25.55%	139,287
▲ COLSC (Colombia)	764.09	0.00%	1.95%	-11.64%	-22.63%	3,276
▲ COLCAP (Colombia)	1,100.01	0.12%	3.48%	-6.00%	-30.50%	61,609
▼ S&P/BVL LIMA (Peru)	22,935.25	-0.12%	0.67%	-3.66%	2.45%	110,672
▼ S&P/BVL SEL (Peru)	594.09	-0.10%	0.84%	-3.92%	0.91%	93,800
▼ S&P/BVL LIMA 25	30,874.58	-0.15%	0.21%	-2.10%	-5.29%	110,174
▲ IPC (México)	51,685.31	0.65%	-1.11%	-4.34%	-0.39%	387,867
▲ S&P MILA 40	492.78	0.47%	3.39%	-5.39%	-1.17%	228,049
▲ IBOVESPA (Brazil)	24,591.64	0.9%	3.7%	0.9%	16.9%	698,296

\*Leyenda: Variación 1D: 1 Día; 5D: 5 Días; 1M: 1 Mes; YTD: Var. % a la fecha  
Fuente: Refinitiv, Bloomberg

### Monedas

	Precio	1 D*	5 D*	1 M*	YTD*
▲ Sol (PEN)	3.71	0.05%	0.62%	0.81%	-3.24%
▲ Peso Chileno (CLP)	883.64	0.00%	-0.86%	2.95%	2.76%
▼ Peso Colombiano (COP)	3,892.40	-0.89%	-2.48%	-3.21%	-2.76%
▲ Peso Mexicano (MXN)	17.13	0.39%	-0.78%	0.50%	-16.28%
▼ Real Brasileiro (BRL)	4.85	-0.24%	-1.54%	-0.92%	-4.52%

\*Leyenda: Variación 1D: 1 Día; 5D: 5 Días; 1M: 1 Mes; YTD: Var. % a la fecha  
Fuente: Refinitiv

### Renta Fija

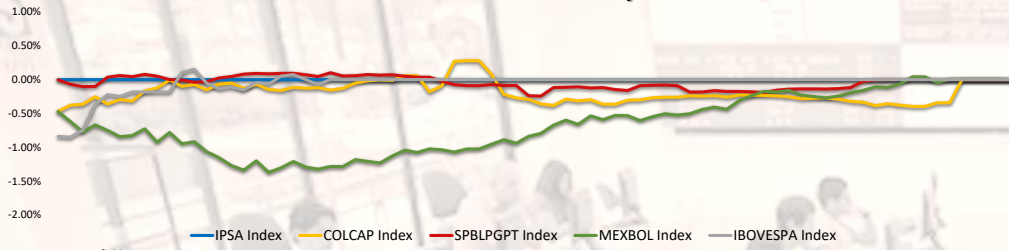
Instrumento	Moneda	Precio	Bid Yield (%)	Ask Yield (%)	Duración
PERU 7.35 07/21/25	USD	5.64	103.00	532.2%	1.74
PERU 4.125 08/25/27	USD	5.34	95.75	523.6%	3.66
PERU 8.75 11/21/33	USD	5.90	121.50	581.9%	7.11
PERU 6.55 03/14/37	USD	5.87	105.94	581.6%	8.83
PERU 5.625 11/18/2050	USD	5.91	95.87	587.5%	13.74
CHILE 2.45 01/31/31	USD	5.14	83.74	507.6%	6.69
CHILE 3.125 01/21/26	USD	5.36	95.27	525.2%	2.26
CHILE 3.625 10/30/42	USD	5.77	75.30	572.5%	12.81
COLOM 11.85 03/09/28	USD	7.54	115.88	752.4%	3.66
COLOM 10.375 01/28/33	USD	8.20	113.87	779.9%	6.37
PERU 7.375 09/18/37	USD	8.02	94.56	790.5%	8.82
COLOM 6.125 01/18/41	USD	8.22	80.45	813.9%	10.04
MEX 4 10/02/23	MXV	4.93	86.25	488.0%	ds, Fixed-to-FRNs, Vanilla FRNs, Inflation-Lin
MEX5.55 01/45	USD	6.47	89.50	641.3%	12.15

Fuente: Refinitiv

Coordinador Laboratorio de Mercado de Capitales: MS Javier Penny Pestana  
Apoyo: Nadia Contreras, Nikolas Díaz, Joseph Martinez y Marcelo Cossar  
email: pulsobursatil@ulima.edu.pe

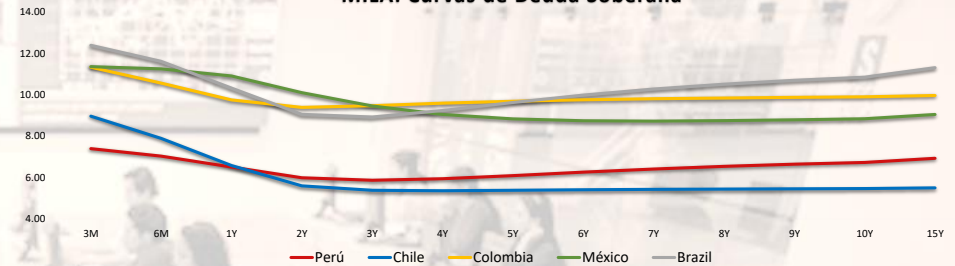
El contenido del presente documento es únicamente informativo. Los datos y opiniones expresados no deben ser interpretados como recomendaciones para la toma de decisiones futuras. Bajo ninguna circunstancia, el Laboratorio de Mercado de Capitales de la Universidad de Lima se hará responsable por el uso de lo expresado en este documento.

**MILA: Evolución Intraday**



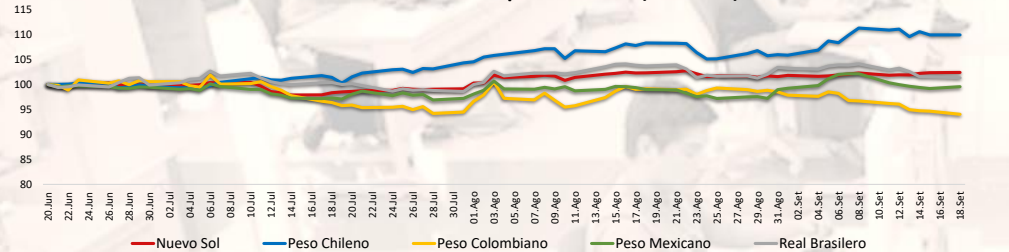
Fuente: Refinitiv

**MILA: Curvas de Deuda Soberana**



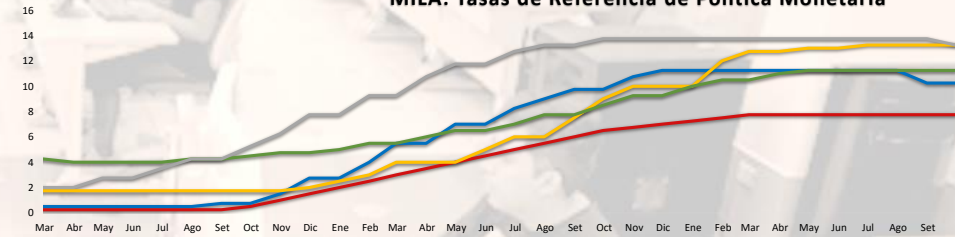
Fuente: Refinitiv

**MILA: Índices de Tipo de Cambio ( 3 meses )**



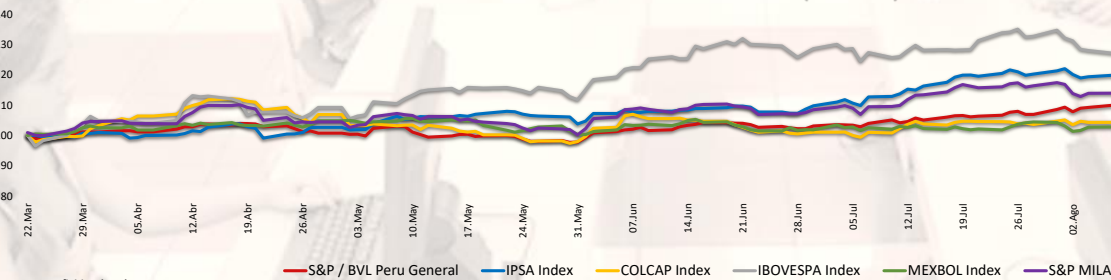
Fuente: Refinitiv

**MILA: Tasas de Referencia de Política Monetaria**



Base: 18/09/23=100  
Fuente: Refinitiv

**MILA: Indices Bursátiles (6 meses)**



Fuente: Refinitiv, Bloomberg

Coordinador Laboratorio de Mercado de Capitales: MS Javier Penny Pestana  
Apoyo: Nadia Contreras, Nikolas Díaz, Joseph Martínez y Marcelo Cossar  
email: pulsobursatil@ulima.edu.pe

## PULSO BURSÁTIL

Facultad de Ciencias Empresariales y Económicas  
Carrera de Economía  
Laboratorio de Mercado de Capitales

## MUNDO

### Estados Unidos:

El mercado estadounidense cerró con rendimientos positivos. El DOW JONES terminó en verde, mientras los operadores esperan la próxima decisión de la Reserva Federal sobre los tipos de interés, prevista para el miércoles. Es probable que los responsables políticos estadounidenses mantengan los tipos de interés dentro del rango del 5,25% al 5,5% el miércoles, y la probabilidad de otra pausa de tipos en noviembre se sitúa en el 66%, según la herramienta FedWatch de CME. El índice S&P 500 también terminó con rendimientos ligeramente positivos. Entre los valores, las acciones de Tesla cayeron un 3,3% después de que Goldman Sachs rebajara sus perspectivas de beneficios para 2023 y 2024 para el gigante mundial de los vehículos eléctricos. Arm Holdings cedió un 4,5% tras un sólido debut bursátil el jueves, cerrando alrededor de un 25% al alza. Las acciones petroleras subieron gracias a la subida de los precios del petróleo. Las refinerías de petróleo Valero Energy y Marathon Petroleum ganaron un 1,7% y un 1,6%, respectivamente. Por último, el índice NASDAQ finalizó el día al alza. Las acciones de Apple subieron un 1,6% después de que las noticias sobre pedidos anticipados indicaran una fuerte demanda de terminales iPhone 15 Pro. De este modo, DOW JONES +0.02%, S&P 500 +0.07%, NASDAQ +0.01% con el mercado teniendo rendimientos positivos.

### Europa:

Los principales índices europeos terminaron la sesión con rendimientos negativos. El índice paneuropeo STOXX 600 cerró al alza, debido a que el crecimiento salarial en la Eurozona se redujo ligeramente al 4.6% interanual durante el segundo trimestre de 2023, por debajo del aumento del 4.9% revisado al alza en el trimestre anterior. Además, los mercados esperan que el banco central vuelva a subir los tipos 25 pbs, ya que también se prevé que la inflación haya repuntado en agosto, frenando el impulso desinflationista. El mercado inglés, reflejado en el FTSE 100 cerró con un rendimiento negativo, ya que los inversores se dejaron llevar por un menor sentimiento de riesgo a la espera de los nuevos datos de inflación y de la decisión del Banco de Inglaterra de esta semana. Asimismo, las constructoras lideraron las pérdidas ante las perspectivas negativas de las hipotecas, con Persimmon y Land Securities cayendo un 4.5% y un 3%, respectivamente. Del mismo modo, el mercado alemán, reflejado en el índice DAX cerró en terreno negativo, donde las acciones de Nordic Semiconductor ASA cayeron un 10% tras revisar a la baja sus previsiones de ingresos para el tercer trimestre. Societe Generale también experimentó una caída significativa del 12.9% tras declarar que esperaba un crecimiento escaso o nulo de las ventas anuales en los próximos años, y Lanza se desplomó un 14.4% debido a la preocupación por las perspectivas de beneficios a medio plazo del grupo. El mercado francés cerró en negativo, después de que las previsiones presentaran un crecimiento limitado debido al estancamiento de los ingresos. Además, la subida de los precios del petróleo intensificó la aversión al riesgo, ya que las posibles tendencias inflacionistas asociadas siguen añadiendo presión sobre los bancos centrales para que mantengan el endurecimiento monetario. De este modo, FTSE 100 -0.76%; CAC 40 -1.39%; DAX -1.05%; STOXX 600 -1.13% terminaron con niveles negativos.

### Asia:

Los principales índices asiáticos cerraron con rendimientos mixtos. El mercado chino acabó al alza, a pesar de que las acciones del asediado desarrollador China Evergrande Group se desplomaron hasta un 25% el lunes después de que la policía detuvo a algunos empleados de su unidad de gestión de patrimonio, lo que sugiere una nueva investigación que podría aumentar los problemas de la compañía inmobiliaria. Por otro lado, el índice Hang Seng cerró en negativo, presionado por las persistentes preocupaciones sobre la salud del sector inmobiliario de China que compensaron las señales de estabilización en otras partes de la economía. El mercado surcoreano terminó con resultados negativos, arrastrados por los fabricantes de chips de peso pesado por las preocupaciones sobre una débil recuperación de la demanda. El won se fortaleció, mientras que el rendimiento de los bonos de referencia aumentó. El mercado japonés cerró en terreno positivo extendiendo las ganancias de la sesión anterior y tomando señales de una fuerte ventaja en Wall Street, ya que los inversores restaron importancia a un informe de inflación al productor estadounidense más alto de lo esperado y aplaudieron la exitosa salida a bolsa de Arm Holdings. El mercado australiano terminó con pérdidas, lideradas por las acciones de energía y tecnología, mientras los inversores esperaban las minutas de la última reunión de política monetaria del Banco de la Reserva de Australia (RBA) para obtener pistas sobre su futura trayectoria de tasas. De esta forma, NIKKEI +1.10%; HANG SENG -1.39%; CSI 300 +0.51%; S&P/ASX 200 -0.67%; KOSPI -1.02%; SHANGHAI COMPOSITE +0.26% terminaron con rendimientos mixtos.

## ETFs

	Mon.	Cierre	1 D	5 D	1 M	YTD	Bolsa
SPDR S&P 500 ETF TRUST	USD	443.63	0.06%	-1.07%	-1.57%	7.03%	PCQ
ISHARES MSCI EMERGING MARKETS ETF	USD	39.08	-0.13%	-0.28%	-3.46%	-7.66%	PCQ
ISHARES IBOXX \$ HIGH YIELD CORPORATE BOND ETF	USD	74.69	0.07%	-0.08%	-0.13%	-4.53%	PCQ
FINANCIAL SELECT SECTOR SPDR FUND	USD	34.77	-0.17%	0.90%	-1.78%	0.72%	PCQ
VANECK GOLD MINERS ETF	USD	29.75	0.10%	3.41%	1.43%	-13.89%	PCQ
ISHARES RUSSELL 2000 ETF	USD	182.39	-0.66%	-1.07%	-6.13%	-2.41%	PCQ
SPDR GOLD SHARES	USD	179.39	0.59%	0.55%	-0.22%	3.32%	PCQ
ISHARES 20+ YEAR TREASURY BOND ETF	USD	93.49	0.57%	-0.21%	-2.19%	-20.22%	NMQ
INVESTCO QQQ TRUST SERIES 1	USD	370.66	-0.04%	-1.67%	-1.21%	16.38%	NMQ
ISHARES BIOTECHNOLOGY ETF	USD	125.25	-1.07%	-1.90%	-1.03%	5.82%	NMQ
ENERGY SELECT SECTOR SPDR FUND	USD	92.11	0.11%	1.40%	5.85%	20.64%	PCQ
PROSHARES ULTRA VIX ST FUTURES ETF	USD	13.48	-1.06%	-2.14%	-24.38%	-92.45%	BTQ
UNITED STATES OIL ETF	USD	81.45	0.20%	3.93%	10.34%	3.92%	PCQ
ISHARES MSCI BRAZIL ETF	USD	32.26	0.00%	2.97%	0.75%	1.99%	PCQ
SPDR S&P OIL & GAS EXP & PRODUCTION ETF	USD	149.45	-0.04%	-0.49%	3.04%	13.22%	PCQ
UTILITIES SELECT SECTOR SPDR FUND	USD	64.37	-0.88%	1.47%	0.61%	-8.73%	PCQ
ISHARES US REAL ESTATE ETF	USD	83.92	-0.78%	-0.43%	-3.31%	-17.07%	PCQ
SPDR S&P BIOTECH ETF	USD	75.95	-1.50%	-3.65%	-3.48%	-1.08%	PCQ
ISHARES IBOXX \$ INVESTMENT GRADE CORP BOND ETF	USD	104.57	0.19%	0.05%	-1.01%	-6.37%	PCQ
ISHARES JP MORGAN USD EMERGING MARKETS BOND ETF	USD	84.49	0.06%	-0.11%	-1.71%	-6.14%	NMQ
REAL ESTATE SELECT SECT SPDR FUND	USD	36.18	-1.66%	-1.26%	-3.62%	-20.29%	PCQ
ISHARES CHINA LARGE-CAP ETF	USD	27.05	-0.48%	-0.70%	-6.79%	-12.94%	PCQ
CONSUMER STAPLES SPDR FUND	USD	71.54	-0.71%	-1.08%	-4.94%	-6.63%	PCQ
VANECK JUNIOR GOLD MINERS ETF	USD	35.71	-0.22%	3.90%	0.93%	-15.26%	PCQ
SPDR BLOOMBERG HIGH YIELD BOND ETF	USD	91.60	0.02%	-0.02%	-0.17%	-5.69%	PCQ
VANGUARD REAL ESTATE INDEX FUND ETF	USD	81.08	-0.89%	-0.63%	-3.56%	-20.06%	PCQ
DIREXION DAILY GOLD MINERS INDEX BULL 2X SHARES	USD	32.96	0.12%	6.98%	1.26%	-41.91%	PCQ
PROSHARES ULTRASHORT 20+ YEAR TREASURY	USD	35.61	-0.84%	0.68%	5.01%	38.72%	PCQ
ISHARES MSCI EAFE ETF	USD	71.13	-0.35%	0.01%	-2.25%	3.88%	PCQ
ISHARES PREFERRED AND INCOME SECURITIES ETF	USD	30.62	0.36%	0.82%	-0.42%	-8.08%	NMQ
WISDOMTREE JAPAN HEDGED EQUITY ETF	USD	90.68	0.21%	2.52%	7.59%	42.04%	PCQ
GRAYSCALE BITCOIN TRUST (BTC)	USD	19.23	-0.16%	3.11%	0.37%	-26.52%	PNK

Fuente: Refinitiv

## Principales índices

	Cierre	1 D	5 D	1 M	YTD	Cap. Burs. (US\$ Mill.)
▼ Dow Jones (EEUU)	13,710.24	-60.40%	-60.45%	-61.35%	-58.53%	11,075
▲ Standard & Poor's 500 (EEUU)	4,453.53	0.07%	-0.76%	-1.44%	7.18%	38,754
▲ NASDAQ Composite (EEUU)	13,710.24	0.01%	-1.49%	-1.91%	9.37%	23,040
▼ Stoxx EUROPE 600 (Europa)	456.72	-1.13%	0.11%	-0.64%	2.90%	325,305,307
▼ DAX (Alemania)	28.20	-0.48%	-1.02%	-4.41%	7.67%	415
▼ FTSE 100 (Reino Unido)	7,652.94	-0.76%	2.08%	1.30%	1.44%	304
▼ CAC 40 (Francia)	7,276.14	-1.39%	-0.03%	-0.60%	13.24%	3,313,103
▲ IBSX 35 (España)	9,482.10	-0.71%	0.50%	1.32%	12.40%	686,934
▲ MSCI AC Asia Pacific Index	508.92	0.00%	0.92%	-3.23%	-8.67%	21,788
▼ HANG SENG (Hong Kong)	17,930.55	-1.39%	-0.92%	-8.23%	-14.98%	20,651
▲ SHANGHAI SE Comp. (China)	3,125.93	0.26%	-0.54%	-4.37%	2.59%	41,191,676
▲ NIKKEI 225 (Japón)	33,533.09	0.00%	3.28%	3.96%	25.04%	619,013
▼ S&P / ASX 200 (Australia)	7,230.40	-0.67%	0.53%	-1.08%	-1.59%	22,632
▲ KOSPI (Corea del Sur)	2,574.72	-1.02%	0.70%	-0.23%	-4.19%	6,603,203

\*Leyenda: Variación 1D: 1 Día; 5D: 5 Días; 1M: 1 Mes; YTD: Var. % a la fecha

Fuente: Refinitiv, Bloomberg

## Renta Variable

### Estados Unidos (Acciones del SPX Index)

Más Subieron	Mon.	Precio	▲%	Bolsa	Más Bajaron	Mon.	Precio	▼%	Bolsa
BATH&BODY WR O/d	USD	39.8	5.54%	NYQ	EPAM SYSTEMS I/d	USD	203.25	-21.72%	NYQ
PORWALAU-XT/d	INR	25.18	4.96%	BSE	CH ROBINSON WW/d	USD	91.4	-6.42%	NSQ
HGH WR NTWRK O/d	USD	0.1125	4.65%	PNK	LUMEN TCHNLG O/d	USD	1.91	-4.98%	NYQ
FORTINET/d	USD	71.27	4.61%	NSQ	INTEL CORP/d	USD	29.86	-4.63%	NSQ
PAYCOM SOFTWARE/d	USD	305.93	4.30%	NYQ	3M COMPANY/d	USD	97.98	-4.44%	NYQ

Fuente: Refinitiv

### Europa (Acciones del STOXX EUROPE 600)

Más Subieron	Mon.	Precio	▲%	Bolsa	Más Bajaron	Mon.	Precio	▼%	Bolsa
MISFRESH LTD D/d	USD	0.586	10.36%	NMQ	RED 5/d	AUD	0.145	-9.38%	ASX
GENIUS GROUP O/d	USD	1.0234	10.35%	ASQ	DGTL MD SL A O/d	USD	0.3801	-9.15%	NYQ
CAAI INC A ORD/d	USD	35.32	9.49%	NYQ	NORTHGOLD/d	SEK	6.25	-8.36%	STO
INDIVIOR/d	Gbp	1590	7.80%	LSE	MANILA BULLETI/d	PHP	0.29	-7.94%	PHS
DKN SMCOND 3X B/d	USD	12.3	4.95%	PCQ	SAFEHOLD INC O/d	USD	25.01	-6.33%	NYQ

Fuente: Refinitiv

## Monedas

	Precio	1 D*	5 D*	1 M*	YTD*
▼ Euro	1.0684	-0.06%	-0.60%	-2.89%	1.71%
▲ Yen	147.6	0.00%	0.70%	3.59%	13.42%
▲ Yuan	7.2915	0.00%	0.05%	1.38%	10.34%
▼ Won Coreano	1323.35	-0.02%	-0.16%	1.23%	4.41%
▲ Libra Esterlina	1.2384	0.02%	-1.00%	-3.13%	-0.86%
▼ Dólar de Hong Kong	7.8182	0.00%	-0.17%	0.14%	-0.37%
▲ Dólar Australiano	0.6436	0.03%	0.08%	-2.07%	-8.66%

\*Leyenda: Variación 1D: 1 Día; 5D: 5 Días; 1M: 1 Mes; YTD: Var. % a la fecha

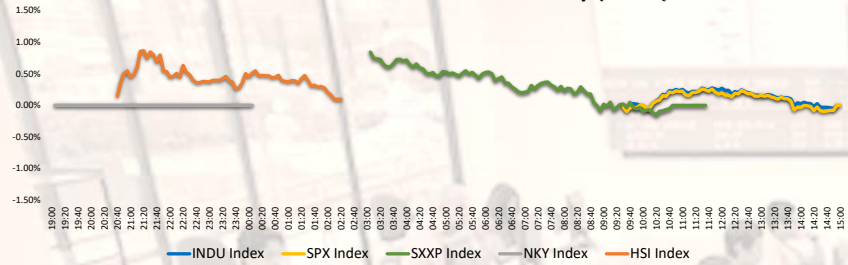
## Materias Primas

	Precio	1 D*	5 D*	1 M*	YTD*
Oro (US\$ Oz. T) (LME)	1933.1396	0.50%	0.60%	-0.17%	3.78%
Plata (US\$ Oz. T) (LME)	23.23	0.96%	0.69%	0.35%	2.65%
Cobre (US\$ TM) (LME)	8350.35	0.00%	-0.30%	-1.02%	-14.54%
Zinc (US\$ TM) (LME)	2490.14	0.00%	0.21%	-0.79%	-40.01%
Petroleo WTI (US\$ Barril) (NYM)	92.35	1.74%	5.80%	13.33%	11.22%
Espana (US\$ TM) (LME)	25489.5	0.00%	-0.19%	-7.93%	-37.33%
Pioma (US\$ TM) (LME)	2299.25	0.00%	-0.27%	8.01%	1.78%
Asúcar #11 (US\$ Libra) (NYB-ICE)	27.36	0.74%	2.63%	14.19%	51.08%
Cacao (US\$ TM) (NYB-ICE)	27.36	0.74%	2.63%	14.19%	51.08%
Café Arábica (US\$ TM) (NYB-ICE)	3621	-3.62%	-0.96%	3.55%	39.48%

\*Leyenda: Variación 1D: 1 Día; 5D: 5 Días; 1M: 1 Mes; YTD: Var. % a la fecha

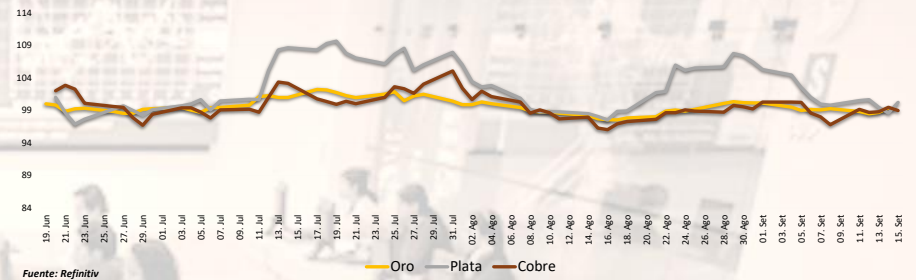
Coordinador Laboratorio de Mercado de Capitales: MS Javier Penny Pestana  
Apoyo: Nadia Contreras, Nikolas Díaz, Joseph Martinez y Marcelo Cossar  
email: pulsoBursatil@ulima.edu.pe

**Mercado Evolución Intraday (var %)**



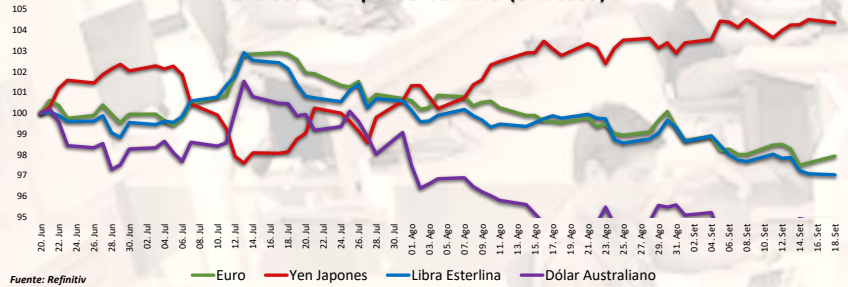
Fuente: Refinitiv, Bloomberg

**Índices de Metales principales (3 meses)**



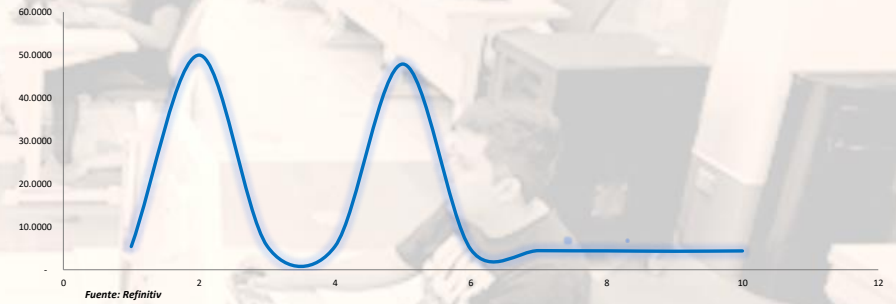
Fuente: Refinitiv

**Índices de Tipo de Cambio (3 meses)**



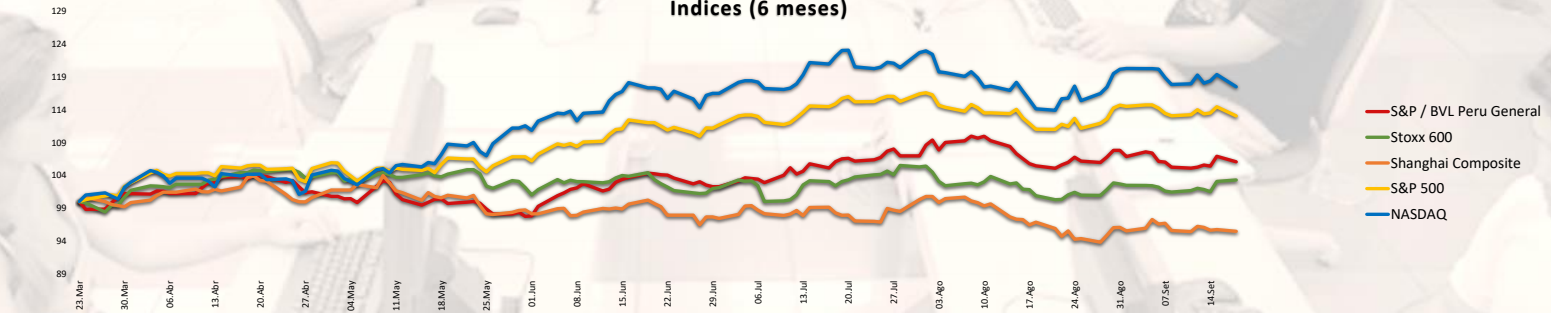
Fuente: Refinitiv

**Curva de Rendimiento Bonos Tesoro EEUU (%)**



Fuente: Refinitiv

**Índices (6 meses)**



Base: 18/09/23=100

Fuente: Refinitiv, Bloomberg

Coordinador Laboratorio de Mercado de Capitales: MS Javier Penny Pestana  
Apoyo: Nadia Contreras, Níkolos Díaz, Joseph Martínez y Marcelo Cossar  
email: pulsobursatil@ulima.edu.pe

**RANKING ACCIONES LIMA**

Código	Moneda	Precio	1 D*	5 D*	1 M*	YTD*	Frecuencia	Volumen	Beta	Rentabilidad por Dividendos (%)	Precio-Beneficio	Capitalización Bursátil (M US\$)	Sector	Participación Índice
▲ ALCORCLIM	S/.	6.19	0.00%	-0.80%	-6.07%	-4.30%	5.00%	55,208	0.63	4.49	8.16	1,510	Industrial	-9.23%
▲ BACKUSILIM	S/.	22.40	0.00%	-1.75%	-3.45%	-3.85%	90.00%	1,864	0.42	7.05	83.07	18,424	Industriales	-5.11%
▲ BAP	US\$	136.89	0.37%	0.48%	-12.49%	0.91%	90.00%	140,140	1.01	4.97	7.30	23,980,454	Diversas	-6.30%
▲ BVN	S/.	1.52	1.33%	1.33%	1.94%	4.96%	85.00%	11,760	0.71	7.83	0.00	9,337	Bancos y Financieras	1.88%
▲ CASAGRCLIM	S/.	1.52	1.33%	1.33%	-1.94%	4.96%	85.00%	11,760	0.71	7.83	0.00	9,337	Bancos y Financieras	1.88%
▲ BBVACLIM	S/.	1.52	1.33%	1.33%	-1.94%	4.96%	85.00%	11,760	0.71	7.83	0.00	9,337	Bancos y Financieras	1.88%
▲ CORAREILIM	S/.	1.05	0.00%	-7.89%	0.96%	-23.90%	90.00%	46,580	0.98	3.29	0.00	21,145	Industriales	-34.04%
▼ CPAC.K	US\$	5.16	1.38%	-1.34%	-4.09%	-0.03%	90.00%	4,321	0.49	10.77	25.95	15,492	Industriales	-8.00%
▼ CVERDECLIM	US\$	30.15	-0.17%	0.50%	-3.37%	6.02%	85.00%	549	1.08	5.22	7.99	45,234	Mineras	-0.16%
▼ ENGEPECLIM	S/.	3.87	1.31%	1.89%	-0.69%	13.96%	90.00%	46,320	0.70	4.82	0.00	9,853	Servicios Públicos	32.99%
▼ ENDSPECLIM	US\$	30.15	-0.17%	0.50%	-3.37%	6.02%	85.00%	549	1.08	5.22	7.99	45,234	Mineras	-0.16%
▼ FERREYCLIM	S/.	2.45	2.08%	0.00%	1.24%	15.51%	90.00%	20,156	0.99	9.94	5.41	131,099	Diversas	-0.78%
▲ AENZAELIM	S/.	0.63	0.00%	5.00%	26.00%	-24.10%	65.00%	0	0.61	0.00	0.00	341	Diversas	-33.60%
▼ IFS	US\$	23.59	-1.79%	4.66%	-7.02%	0.38%	90.00%	28,934	1.09	4.91	6.22	2,997,212	Diversas	-2.92%
▲ INRETCILIM	US\$	32.50	0.00%	-2.96%	-4.41%	1.03%	80.00%	1,064	0.73	2.55	13.82	49,770	Diversas	-8.11%
▲ LUSURCLIM	S/.	15.86	0.00%	0.06%	2.63%	10.34%	85.00%	0	0.56	7.43	0.00	4,337	Servicios Públicos	-3.18%
▲ MINSURILIM	S/.	3.90	0.78%	0.00%	1.30%	9.86%	90.00%	6,625	1.08	9.73	20.46	536,773	Mineras	-14.82%
▼ SCCO.K	US\$	79.66	-0.14%	-0.92%	-4.76%	31.91%	90.00%	1,275,203	1.30	5.01	19.91	58,478,717	Mineras	49.55%
▲ SIDERCLIM	S/.	1.17	0.00%	-3.31%	-1.68%	-27.33%	85.00%	6,646	0.82	46.00	0.00	10,581	Industriales	-31.14%
▲ UNACMCLIM	S/.	2.76	0.00%	0.00%	1.23%	10.03%	10.00%	0	-0.02	4.08	0.00	NULL	Diversas	-1.56%
▲ VOLCABCLIM	S/.	2.76	0.00%	0.00%	1.23%	10.03%	10.00%	0	-0.02	4.08	0.00	NULL	Diversas	-1.56%
▲ BROCALCLIM	S/.	1.52	1.33%	1.33%	-1.94%	4.96%	85.00%	11,760	0.71	7.83	0.00	9,337	Bancos y Financieras	1.88%
▲ CORARECLIM	S/.	1.52	1.33%	1.33%	-1.94%	4.96%	85.00%	11,760	0.71	7.83	0.00	9,337	Bancos y Financieras	1.88%
▲ ENGEICLIM	S/.	3.50	0.00%	-2.23%	1.45%	-48.58%	90.00%	2,142,386	0.93	8.26	5.10	993	Servicios Públicos	-18.59%
▲ GBVLACLIM	S/.	0.63	0.00%	5.00%	26.00%	-24.10%	65.00%	0	0.61	0.00	0.00	341	Diversas	-33.60%

Cantidad de Acciones: 25  
Fuente: Refinitiv

Subieron  
Bajaron  
Mantuvieron

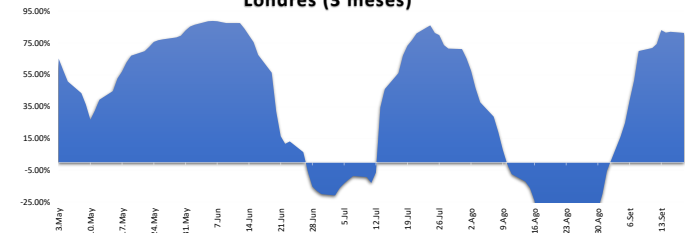
\*\* PER se utiliza en el mercado de valores y moneda original del instrumento  
\*Leyenda: Variación 1D: 1 Día; 5D: 5 Días; 1M: 1 Mes; YTD: Var. % a la fecha

**Índices Sectoriales**

	Cierre	1 D*	5 D*	1 M*	YTD*	Beta
S&P/BVL Consumer Index	1,210.65	-0.18%	-1.79%	-3.12%	-1.85%	0.22
S&P/BVL Industrial Index	243.32	0.72%	-0.33%	0.14%	-1.43%	0.11
S&P/BVL Financials Index	985.83	-0.44%	0.49%	-2.85%	3.13%	1.56
S&P/BVL Construction Index	221.49	-0.05%	-0.54%	1.33%	-8.89%	0.02
S&P/BVL Public Services Index	1,079.68	0.00%	-0.58%	1.35%	39.46%	0.35
S&P/BVL Mining Index	479.66	-0.09%	2.52%	1.69%	21.42%	1.72
S&P/BVL Electric Utilities Index	1,054.03	0.00%	-0.58%	1.35%	39.46%	0.35

\*Leyenda: Variación 1D: 1 Día; 5D: 5 Días; 1M: 1 Mes; YTD: Var. % a la fecha  
Fuente: Refinitiv

**Correlación Rend. Índice Minero vs Índice de Metales de Londres (3 meses)**



Fuente: Refinitiv

**Rating Crédito Latinoamérica**

**CLASIFICACIONES DE RIESGO**

País	Moody/s	Fitch	S&P
Perú	A	BBB	BBB
México	A+	BBB-	BBB
Venezuela	WR	WD	NR
Brazil	BB	BB	BB-
Colombia	BB+	BB+	BB+
Chile	AA-	A-	A
Argentina	CCC	WD	CCC-
Panamá	WR	BBB-	BBB

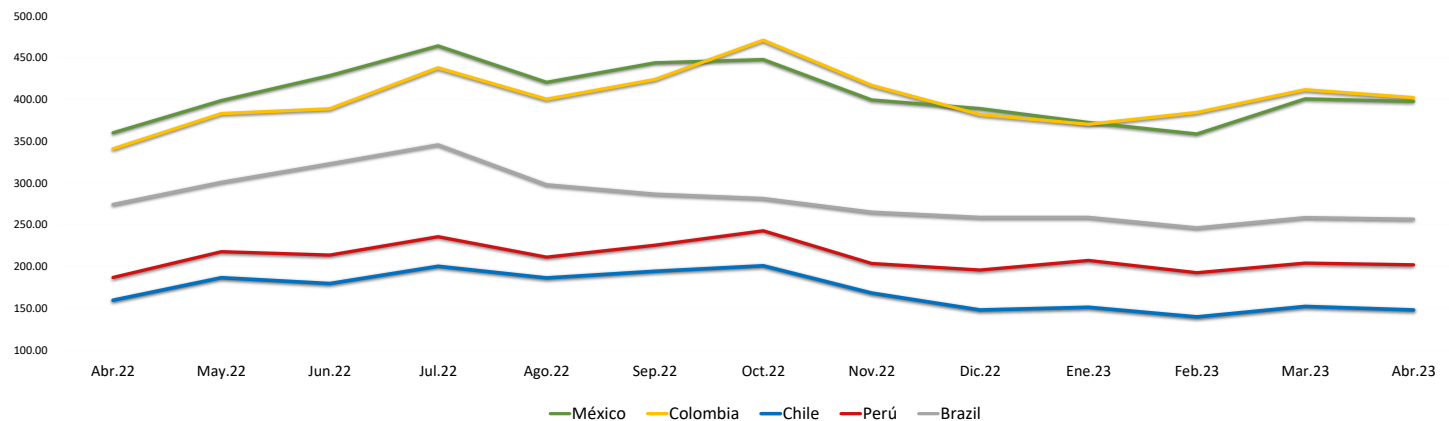
Fuente: Refinitiv, Bloomberg

**Leyenda**

	Moody/s	Fitch	S&P
Prime	Aaa	Aaa	Aaa
Alto Grado	Aa1	Aa+	Aa+
	Aa2	Aa	Aa
	Aa3	Aa-	Aa-
Grado Alto Medio	A1	A+	A+
	A2	A	A
	A3	A-	A-
Grado Bajo Medio	Baa1	BBB+	BBB+
	Baa2	BBB	BBB
	Baa3	BBB-	BBB-
Sin Grado de Inversión Especulativo	Ba1	BB+	BB+
	Ba2	BB	BB
	Ba3	BB-	BB-
Altamente Especulativo	B1	B+	B+
	B2	B	B
	B3	B-	B-
Riesgo Sustancial	Caa1	CCC+	CCC+
	Caa2	CCC	CCC
	Caa3	CCC-	CCC-
Extremadamente Especulativo	Ca	CC	CC
		C	
Poca esperanzas de Pago		RD	SD
Impago	C	DD	D
		DD	
Sin Clasificar	WR	D	NR

Fuente: Refinitiv, Bloomberg

**Riesgo País Latinoamérica (pbs)**



	Abr.22	May.22	Jun.22	Jul.22	Ago.22	Sep.22	Oct.22	Nov.22	Dic.22	Ene.23	Feb.23	Mar.23	Abr.23
Perú	186.67	217.55	213.55	235.43	211.00	225.27	242.59	203.41	195.50	207.05	192.30	203.83	201.90
Brazil	274.06	300.64	322.82	345.48	297.70	286.56	281.30	264.90	258.64	258.64	246.10	258.35	256.55
Chile	159.44	186.32	179.32	200.10	186.09	194.05	200.69	167.97	147.82	150.95	139.45	152.00	147.75
Colombia	340.78	383.05	388.73	437.86	400.26	423.83	470.84	416.81	381.77	370.18	384.35	411.61	402.15
México	360.00	398.59	428.41	464.10	420.43	443.77	447.72	399.31	389.00	372.32	358.55	400.70	397.60

Fuente: BCRP

Coordinador Laboratorio de Mercado de Capitales: MS Javier Penny Pestana  
Apoyo: Nadia Contreras, Nikolas Diaz, Joseph Martinez y Marcelo Cossar  
email: pulsoBursatil@ulima.edu.pe