

## LATINOAMERICA

Lima, 19 de Setiembre de 2023

Perú: El índice General de la BVL finalizó la sesión de hoy con un resultado negativo de -0.86%. El índice mantiene una tendencia positiva acumulada anual de +6.60% en moneda local y una tendencia acumulada positiva de +9.28% en moneda ajustada en dólares. Con respecto al S&P/BVL Perú SEL varió en -0.48% mientras que el S&P/BVL LIMA 25 en -0.58%. El spot PEN alcanzó S/.3.6861. Titular: Bloomberg: economía peruana sigue perdiendo su brillo.

Chile: El índice IPSA culminó el día de ayer con un retorno positivo de +0.01%. El día de hoy fue feriado para la bolsa chilena, debido a que se festeja la independencia de Chile.

Colombia: El índice COLCAP concluyó la sesión con un retorno positivo de +0.43%. Los sectores más beneficiados de la jornada fueron Energía (+1.77%) y Finanzas (+0.46%). Las acciones con mejor desempeño fueron Grupo Aval Acciones y Valores SA (+4.08%) y Compañía Colombiana de Inversiones SA (+2.73%). Titular: La pelea jurídica para que Colombia incorpore el impacto del carbón a sus compromisos climáticos.

México: El índice IPC cerró el día en terreno positivo de +1.03%. Los sectores más beneficiados de la jornada fueron Materiales (+2.63%) y Productos de consumo no básico (+1.90%). Las acciones con mejor desempeño fueron Grupo México SAB de CV (+3.22%) y Regional SAB de CV (+2.84%). Titular: El principal fondo de mercados emergentes que supera el 96% de sus pares apuesta por la IA en telecomunicaciones y chips.

Brazil: El índice IBOVESPA cerró el día en terreno negativo de -0.37%. Los sectores más afectados de la jornada fueron Tecnologías de la información (-4.07%) y Productos de consumo no básico (-2.58%). Las acciones con peor desempeño fueron Cia. Brasileira de Distribuição SA (-6.90%) y Lojas Renner SA (-5.38%). Titular: Política de Brasil: Congreso evalúa reforma del sector público.

### Renta Variable

Más Subieron	Bolsa	Mon.	Precio	▲ %
GRUPO AVAL SA-PF	COL	COP	510.00	4.08%
GRUPO MEXICO-B	MEX	MXN	83.03	3.22%
CEMEX SAB-CPO	MEX	MXN	12.25	2.77%
MEGACABLE-CPO	MEX	MXN	41.86	2.75%
COCA-COLA FEMSA	MEX	MXN	139.44	2.42%

Fuente: Refinitiv

Más Bajaron	Bolsa	Mon.	Precio	▼ %
CORFICOLON COL	COL	COP	12,750	-4.85%
VOLCAN CIA MIN-B	LMA	PEN	0	-2.78%
GRUPO NUTF COL	COL	COP	48,100	-1.84%
INRETAIL PERU CO	LMA	USD	32	-1.54%
GRUPO ENER COL	COL	COP	1,630	-0.61%

Fuente: Refinitiv

Por Monto Negociado	Bolsa	Monto (US\$)
WALMART DE MEXIC	MEX	65,664.62
GRUPO F BANORT-O	MEX	38,889.92
TRUST FIBRA UNO	MEX	37,276.21
CEMEX SAB-CPO	MEX	36,526.88
AMERICA MOVIL-L	NYQ	33,311.69

Fuente: Refinitiv

Por Volumen	Bolsa	Volumen
CEMEX SAB-CPO	MEX	51,263,968.00
TRUST FIBRA UNO	MEX	23,065,800.00
WALMART DE MEXIC	MEX	17,076,520.00
ECOPETROL	COL	5,320,123.00
GRUPO TELEV-CPO	MEX	4,761,321.00

Fuente: Refinitiv

### ETFs

	Mon.	Cierre	1 D	5 D	1 M	YTD	Bolsa
ISHARES MSCI ALL PERU CAPPED	USD	31.29	-1.41%	-0.67%	-6.12%	-2.00%	PCQ
ISHARES MSCI CHILE CAPPED	USD	27.05	0.41%	1.84%	-7.58%	5.75%	BTQ
GLOBAL X MSCI COLOMBIA	USD	21.15	-0.26%	2.95%	-3.14%	-33.65%	PCQ
ISHARES MSCI MEXICO CAPPED	USD	153.65	1.48%	0.04%	-3.24%	22.56%	LSE
ISHARES MSCI EMERGING MARKETS	USD	38.85	-0.59%	-0.56%	-2.85%	-8.87%	PCQ
VANGUARD FTSE EMERGING MARKETS	CAD	32.26	-0.86%	-2.30%	-3.04%	-4.27%	TOR
ISHARES CORE MSCI EMERGING MARKETS	USD	48.74	-0.57%	-0.55%	-2.31%	-7.21%	PCQ
ISHARES JP MORGAN EMERGING MARKETS BONDS	USD	84.39	-0.12%	-0.30%	-2.08%	-6.65%	NMQ
MORGAN STANLEY EMERGING MARKETS DOMESTIC	USD	4.69	-0.42%	3.08%	-1.88%	1.96%	NYQ
ISHARES MSCI BRAZIL ETF	USD	32.04	-0.68%	1.88%	0.47%	-0.40%	PCQ

Fuente: Refinitiv

### Principales índices

	Cierre	1 D	5 D	1 M	YTD	Cap. Burs. (US\$ Mill.)
▼ IPSA (Chile)	6,002.07	-0.01%	1.96%	-3.83%	25.42%	113,912
▼ IGPA (Chile)	30,456.44	-0.19%	1.82%	-4.44%	24.49%	138,502
▼ COLSC (Colombia)	763.68	-0.05%	0.77%	-11.36%	-22.26%	3,302
▼ COLCAP (Colombia)	1,082.66	-1.58%	-0.10%	-7.73%	-32.05%	62,678
▲ S&P/BVL LIMA (Peru)	23,143.38	0.91%	1.26%	-2.52%	2.43%	111,661
▲ S&P/BVL SEL (Peru)	600.61	1.10%	1.04%	-2.10%	1.78%	93,740
▲ S&P/BVL LIMA 25	31,239.31	1.18%	1.03%	-0.34%	-4.24%	110,246
▲ IPC (México)	51,755.68	0.14%	-0.20%	-3.55%	1.35%	393,659
▼ S&P MILA 40	491.13	-0.40%	2.43%	-4.69%	-2.54%	228,395
▼ IBOVESPA (Brazil)	24,504.90	-0.4%	3.0%	0.8%	14.2%	699,746

\*Leyenda: Variación 1D: 1 Día; 5D: 5 Días; 1M: 1 Mes; YTD: Var. % a la fecha  
Fuente: Refinitiv, Bloomberg

### Monedas

	Precio	1 D*	5 D*	1 M*	YTD*
▼ Sol (PEN)	3.69	-0.28%	-0.07%	0.00%	-3.39%
▲ Peso Chileno (CLP)	883.64	0.00%	-1.03%	2.60%	3.36%
▲ Peso Colombiano (COP)	3,927.50	0.67%	-1.45%	-3.68%	-2.37%
▼ Peso Mexicano (MXN)	17.06	-0.39%	-0.78%	-0.25%	-15.85%
▲ Real Brasileiro (BRL)	4.87	0.22%	-1.63%	-0.68%	-1.85%

\*Leyenda: Variación 1D: 1 Día; 5D: 5 Días; 1M: 1 Mes; YTD: Var. % a la fecha

Fuente: Refinitiv

### Renta Fija

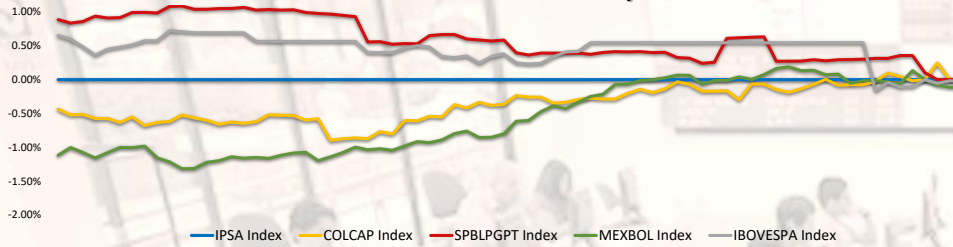
Instrumento	Moneda	Precio	Bid Yield (%)	Ask Yield (%)	Duración
PERU 7.35 07/21/25	USD	5.71	102.93	542.0%	1.74
PERU 4.125 08/25/27	USD	5.47	95.29	537.3%	3.65
PERU 8.75 11/21/33	USD	5.93	121.63	584.6%	7.10
PERU 6.55 03/14/37	USD	5.95	105.23	589.4%	8.81
PERU 5.625 11/18/2050	USD	5.96	95.50	590.3%	13.69
CHILE 2.45 01/31/31	USD	5.16	83.55	511.3%	6.69
CHILE 3.125 01/21/26	USD	5.36	95.15	531.1%	2.26
CHILE 3.625 10/30/42	USD	5.83	74.81	577.8%	12.78
COLOM 11.85 03/09/28	USD	7.57	115.96	750.1%	3.66
COLOM 10.375 01/28/33	USD	8.14	114.44	772.0%	6.37
COLOM 7.375 09/18/37	USD	7.99	94.90	786.4%	8.83
COLOM 6.125 01/18/41	USD	8.17	81.25	804.0%	10.06
MEX 4 10/02/23	MXV	4.99	86.07	486.3%	7.33
MEX5.55 01/45	USD	6.49	89.19	644.2%	12.13

Fuente: Refinitiv

Coordinador Laboratorio de Mercado de Capitales: MS Javier Penny Pestana  
Apoyo: Nadia Contreras, Nikolas Díaz, Joseph Martinez y Marcelo Cossar  
email: pulsoBursatil@ulima.edu.pe

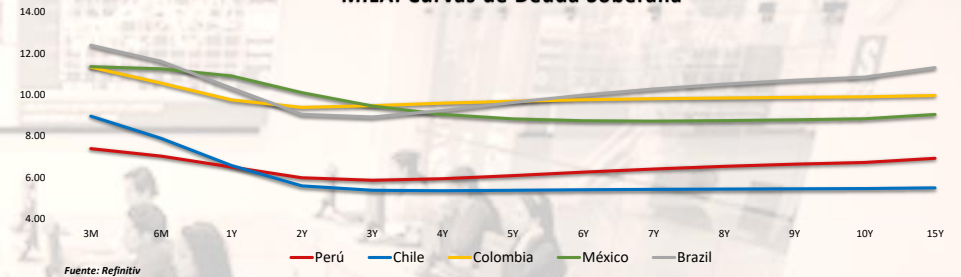
El contenido del presente documento es únicamente informativo. Los datos y opiniones expresados no deben ser interpretados como recomendaciones para la toma de decisiones futuras. Bajo ninguna circunstancia, el Laboratorio de Mercado de Capitales de la Universidad de Lima se hará responsable por el uso de lo expresado en este documento.

**MILA: Evolución Intraday**



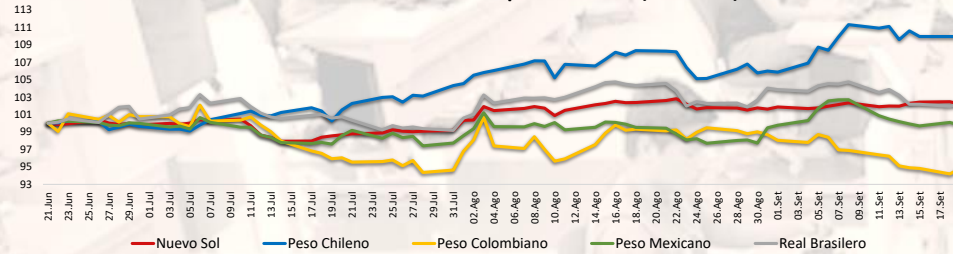
Fuente: Refinitiv

**MILA: Curvas de Deuda Soberana**



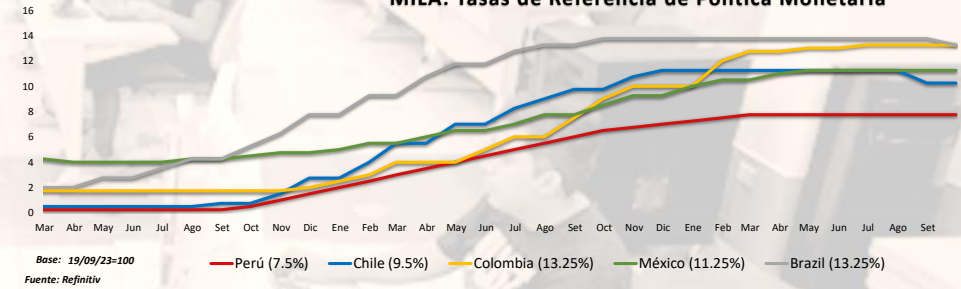
Fuente: Refinitiv

**MILA: Índices de Tipo de Cambio ( 3 meses )**



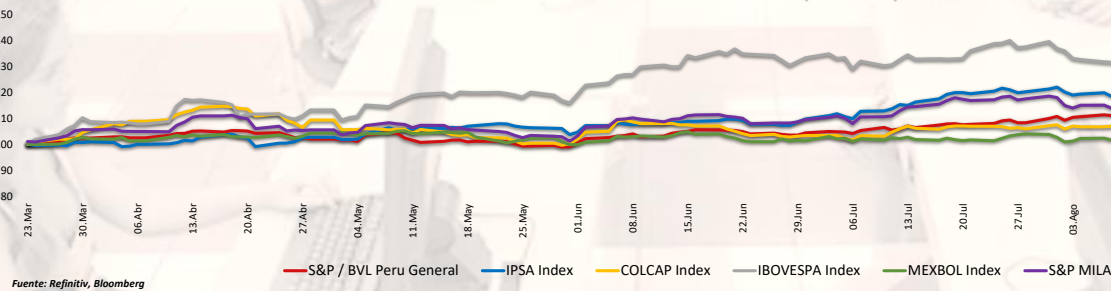
Fuente: Refinitiv

**MILA: Tasas de Referencia de Política Monetaria**



Fuente: Refinitiv

**MILA: Indices Bursátiles (6 meses)**

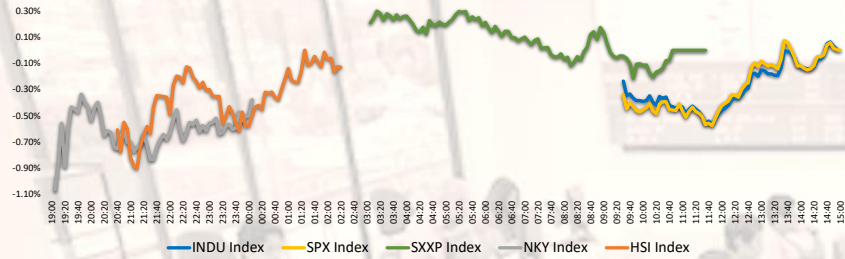


Fuente: Refinitiv, Bloomberg

Coordinador Laboratorio de Mercado de Capitales: MS Javier Penny Pestana  
Apoyo: Nadia Contreras, Nikolas Díaz, Joseph Martínez y Marcelo Cossar  
email: pulsobursatil@ulima.edu.pe

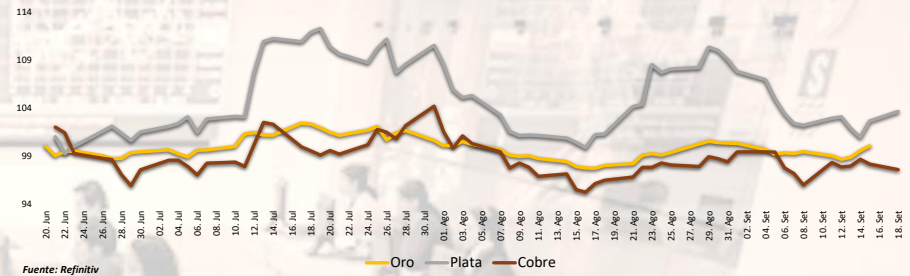


**Mercado Evolución Intraday (var %)**



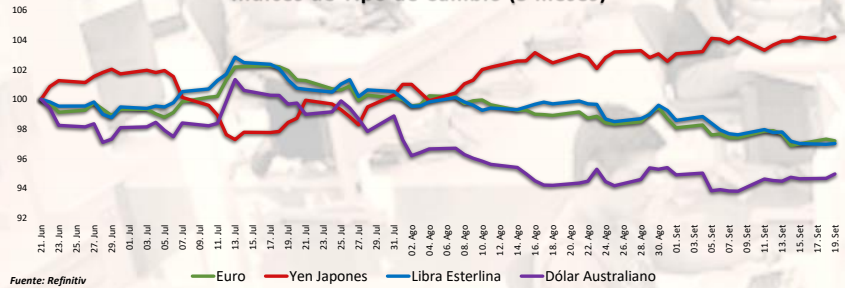
Fuente: Refinitiv, Bloomberg

**Índices de Metales principales (3 meses)**



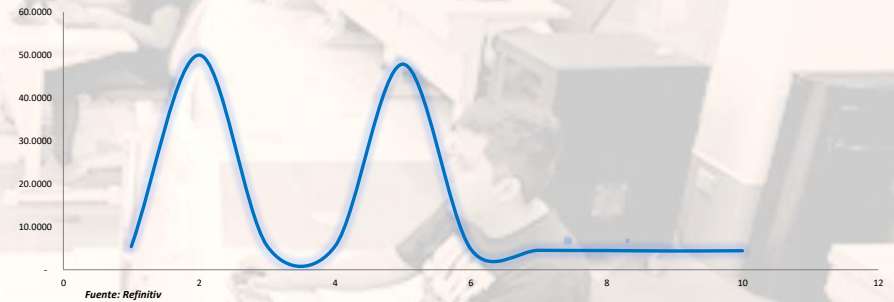
Fuente: Refinitiv

**Índices de Tipo de Cambio (3 meses)**



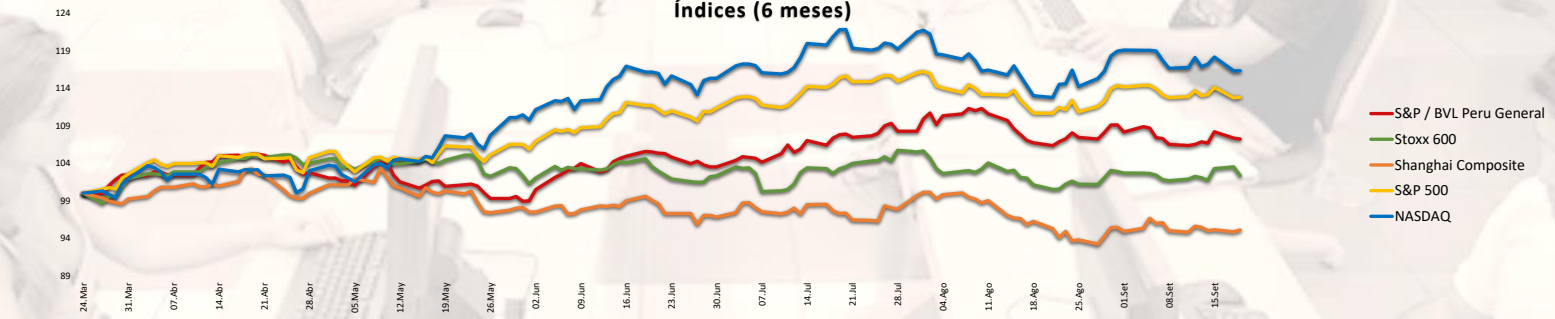
Fuente: Refinitiv

**Curva de Rendimiento Bonos Tesoro EEUU (%)**



Fuente: Refinitiv

**Índices (6 meses)**



Base: 19/09/23=100  
Fuente: Refinitiv, Bloomberg

Coordinador Laboratorio de Mercado de Capitales: MS Javier Penny Pestana  
Apoyo: Nadia Contreras, Níkolos Díaz, Joseph Martínez y Marcelo Cossar  
email: pulsobursatil@ulima.edu.pe

**RANKING ACCIONES LIMA**

Código	Moneda	Precio	1 D*	5 D*	1 M*	YTD*	Frecuencia	Volumen	Beta	Rentabilidad por Dividendos (%)	Precio-Beneficio	Capitalización Bursátil (M US\$)	Sector	Participación Índice
▲ ALCORCLIM	S/.	6.19	0.00%	-0.16%	-4.77%	-4.30%	5.00%	64,332	0.63	4.45	8.16	12,619	Industrial	-8.22%
▼ BACKUSILIM	S/.	22.00	-1.79%	-2.22%	-4.35%	-5.57%	90.00%	1,320	0.42	7.05	81.58	126,154	Industriales	-5.43%
▼ BAP	US\$	136.14	-0.55%	-0.83%	-13.88%	0.35%	90.00%	602,671	1.01	4.95	7.29	12,553,993	Diversas	-7.87%
▼ BVN	S/.	1.49	-1.97%	-0.67%	-3.87%	2.89%	85.00%	11,458	0.71	7.72	0.00	24,181	Bancos y Financieras	7.69%
▼ CASAGRCLIM	S/.	1.49	-1.97%	-0.67%	-3.87%	2.89%	85.00%	11,458	0.71	7.72	0.00	24,181	Bancos y Financieras	7.69%
▼ BBVACLIM	S/.	1.49	-1.97%	-0.67%	-3.87%	2.89%	85.00%	11,458	0.71	7.72	0.00	24,181	Bancos y Financieras	7.69%
▲ CORAREILIM	S/.	1.05	0.00%	-7.89%	0.00%	-23.90%	90.00%	468,659	0.99	3.29	0.00	4,122	Industriales	-31.96%
▲ CPAC.K	US\$	5.15	-0.19%	-0.76%	-4.62%	-0.22%	90.00%	6,532	0.49	10.91	26.20	4,611	Industriales	-6.31%
▲ CVERDECLIM	US\$	30.00	-0.50%	-3.23%	-3.85%	5.49%	85.00%	27,019	1.08	5.23	7.94	30,300	Mineras	-0.70%
▲ ENOEFCLIM	S/.	3.95	2.07%	2.65%	-2.34%	16.31%	90.00%	1,584	0.69	4.74	0.00	408,760	Servicios Públicos	37.71%
▲ ENOISPCILIM	US\$	30.00	-0.50%	-3.23%	-3.85%	5.49%	85.00%	27,019	1.08	5.23	7.94	30,300	Mineras	-0.70%
▲ FERREYCLIM	S/.	2.47	0.82%	-1.20%	-0.80%	16.45%	90.00%	430,829	0.99	9.73	5.57	69,539	Diversas	2.51%
▲ AENZAELIM	S/.	0.63	0.00%	3.28%	40.00%	-24.10%	65.00%	8,950	0.61	0.00	0.00	14,771	Diversas	-27.95%
▲ IFS	US\$	23.62	0.13%	0.51%	-5.44%	0.51%	90.00%	59,992	1.10	5.00	6.12	1,306,274	Diversas	-4.93%
▲ INRETCILIM	US\$	32.00	-1.54%	-3.03%	-6.02%	-0.53%	80.00%	3,682	0.73	2.55	13.57	80,615	Diversas	-9.90%
▲ LUSURCLIM	S/.	15.86	0.00%	0.00%	2.63%	10.34%	85.00%	795	0.56	7.43	0.00	348	Servicios Públicos	-3.36%
▲ MINSURILIM	S/.	3.87	-0.77%	-1.28%	-0.77%	9.01%	90.00%	454,643	1.08	9.65	20.50	86,513	Mineras	-15.13%
▼ SCCO.K	US\$	78.50	-1.46%	-1.00%	-5.88%	29.99%	90.00%	1,639,589	1.30	5.02	19.49	59,799,106	Mineras	48.42%
▲ SIDERCLIM	S/.	1.17	0.00%	-2.50%	0.00%	-27.33%	85.00%	33,360	0.83	46.00	0.00	5,004	Industriales	-31.14%
▲ UNACMCLIM	S/.	2.76	0.00%	0.00%	1.23%	10.03%	10.00%	0	-0.02	4.08	0.00	NULL	Diversas	-1.56%
▲ VOLCABLIM	S/.	2.76	0.00%	0.00%	1.23%	10.03%	10.00%	0	-0.02	4.08	0.00	NULL	Diversas	-1.56%
▼ BROCALCLIM	S/.	1.49	-1.97%	-0.67%	-3.87%	2.89%	85.00%	11,458	0.71	7.72	0.00	24,181	Bancos y Financieras	7.69%
▼ CORAREILIM	S/.	1.49	-1.97%	-0.67%	-3.87%	2.89%	85.00%	11,458	0.71	7.72	0.00	24,181	Bancos y Financieras	7.69%
▲ ENOIECLIM	S/.	3.56	1.71%	0.56%	4.71%	-47.70%	90.00%	0	0.93	8.26	5.19	249,847	Servicios Públicos	-18.06%
▲ GBVACLIM	S/.	0.63	0.00%	3.28%	40.00%	-24.10%	65.00%	8,950	0.61	0.00	0.00	14,771	Diversas	-27.95%

Cantidad de Acciones: 25  
Fuente: Refinitiv  
Subieron  
Bajaron  
Mantuvieron

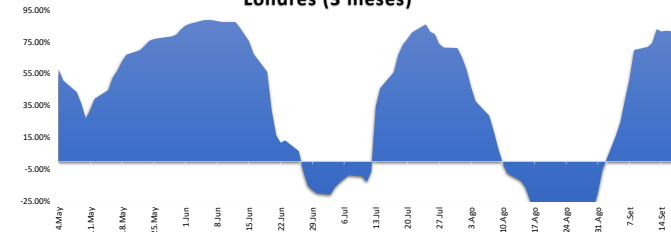
\*\* PER se utiliza en el mercado de valores y moneda original del instrumento  
\*Leyenda: Variación 1D: 1 Día; 5D: 5 Días; 1M: 1 Mes; YTD: Var. % a la fecha

**Índices Sectoriales**

	Cierre	1 D*	5 D*	1 M*	YTD*	Beta
S&P/BVL Consumer Index	1,198.71	-0.99%	-1.86%	-3.63%	-2.82%	0.23
S&P/BVL Industrial Index	243.34	0.01%	-1.01%	0.58%	-1.42%	0.11
S&P/BVL Financials Index	984.20	-0.17%	-0.50%	-2.71%	2.96%	1.54
S&P/BVL Construction Index	220.45	-0.47%	-0.97%	1.53%	-9.32%	0.03
S&P/BVL Public Services Index	1,094.82	1.40%	1.04%	2.65%	41.42%	0.34
S&P/BVL Mining Index	469.31	-2.16%	-0.07%	-0.28%	18.80%	1.73
S&P/BVL Electric Utilities Index	1,068.82	1.40%	1.04%	2.65%	41.42%	0.34

\*Leyenda: Variación 1D: 1 Día; 5D: 5 Días; 1M: 1 Mes; YTD: Var. % a la fecha  
Fuente: Refinitiv

**Correlación Rend. Índice Minero vs Índice de Metales de Londres (3 meses)**



Fuente: Refinitiv

**Rating Crédito Latinoamérica**

**CLASIFICACIONES DE RIESGO**

País	Moody/s	Fitch	S&P
Perú	A	BBB	BBB
México	A+	BBB-	BBB
Venezuela	WR	WD	NR
Brazil	BB	BB	BB-
Colombia	BB+	BB+	BB+
Chile	AA-	A-	A
Argentina	CCC	WD	CCC-
Panamá	WR	BBB-	BBB

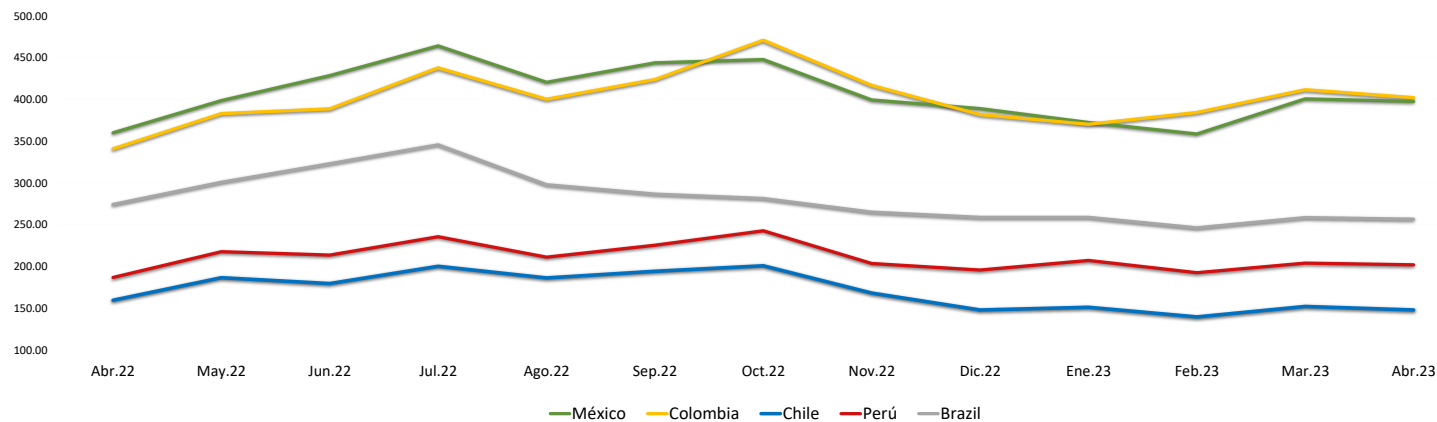
Fuente: Refinitiv, Bloomberg

**Leyenda**

	Moody/s	Fitch	S&P
Prime	Aaa	AAA	AAA
Alto Grado	Aa1	AA+	AA+
	Aa2	AA	AA
	Aa3	AA-	AA-
Grado Alto Medio	A1	A+	A+
	A2	A	A
	A3	A-	A-
Grado Bajo Medio	Baa1	BBB+	BBB+
	Baa2	BBB	BBB
	Baa3	BBB-	BBB-
Sin Grado de Inversión Especulativo	Ba1	BB+	BB+
	Ba2	BB	BB
	Ba3	BB-	BB-
Altamente Especulativo	B1	B+	B+
	B2	B	B
	B3	B-	B-
Riesgo Sustancial	Caa1	CCC+	CCC+
	Caa2	CCC	CCC
	Caa3	CCC-	CCC-
Extremadamente Especulativo	Ca	CC	CC
		C	C
Poca esperanzas de Pago		RD	SD
Impago	C	DD	D
		DD	D
Sin Clasificar	WR	D	NR

Fuente: Refinitiv, Bloomberg

**Riesgo País Latinoamérica (pbs)**



	Abr.22	May.22	Jun.22	Jul.22	Ago.22	Sep.22	Oct.22	Nov.22	Dic.22	Ene.23	Feb.23	Mar.23	Abr.23
Perú	186.67	217.55	213.55	235.43	211.00	225.27	242.59	203.41	195.50	207.05	192.30	203.83	201.90
Brazil	274.06	300.64	322.82	345.48	297.70	286.56	281.30	264.90	258.64	258.64	246.10	258.35	256.55
Chile	159.44	186.32	179.32	200.10	186.09	194.05	200.69	167.97	147.82	150.95	139.45	152.00	147.75
Colombia	340.78	383.05	388.73	437.86	400.26	423.83	470.84	416.81	381.77	370.18	384.35	411.61	402.15
México	360.00	398.59	428.41	464.10	420.43	443.77	447.72	399.31	389.00	372.32	358.55	400.70	397.60

Fuente: BCRP

Coordinador Laboratorio de Mercado de Capitales: MS Javier Penny Pestana  
Apoyo: Nadia Contreras, Nikolas Diaz, Joseph Martinez y Marcelo Cossar  
email: pulsoBursatil@ulima.edu.pe