

LATINOAMERICA

Lima, 12 de Setiembre de 2023

Perú: El índice General de la BVL finalizó la sesión de hoy con un resultado positivo de +0.32%. El índice mantiene una tendencia positiva acumulada anual de +7.15% en moneda local y una tendencia acumulada positiva de +9.93% en moneda ajustada en dólares. Con respecto al S&P/BVL Perú SEL varió en +1.09% mientras que el S&P/BVL LIMA 25 en +0.55%. El spot PEN alcanzó S/.3.7005. Titular: Puerto de Paracas incorpora grúa móvil por US\$ 5 millones.

Chile: El índice IPSA culminó el día con un retorno positivo de +0.12%. Los sectores más beneficiados de la jornada fueron Servicios de comunicación (+2.91%) y Productos de consumo no básico (+1.79%). Las acciones con el mejor desempeño fueron ENTEL Chile SA (+2.91%) y Enel Chile SA (+2.57%). Titular: Exportaciones industriales ya completan un año de descensos.

Colombia: El índice COLCAP concluyó la sesión con un retorno positivo de +1.95%. Los sectores más beneficiados de la jornada fueron Finanzas (+3.87%) y Servicios públicos (+2.24%). Las acciones con mejor desempeño fueron BanColombia SA (+4.97%) y Ecopetrol SA (+2.38%). Titular: Billeteras digitales se consolidan como motor de inclusión financiera.

México: El índice IPC cerró el día en terreno negativo de -0.78%. Los sectores más afectados de la jornada fueron Materiales (-2.09%) y Salud (-1.72%). Las acciones con peor desempeño fueron Grupo Televisa SA (-4.62%) y Coca-Cola Femsa SAB de CV (-3.34%). Titular: Nivel de déficit fiscal proyectado para 2024 genera controversia.

Brazil: El índice IBOVESPA cerró el día en terreno positivo de +0.93%. Los sectores más beneficiados de la jornada fueron Bienes Inmobiliarios (+2.39%) y Productos de consumo no básico (+1.77%). Las acciones con mejor desempeño fueron Pet Center Comercio e Participoes SA (+5.80%) y Sendas Distribuidora S/A (+5.32%). Titular: Con deuda de R\$ 53,5 millones, la marca de ropa M. Officer entra en recuperación judicial.

Renta Variable

Más Subieron	Bolsa	Mon.	Precio	▲ %
CORFICOLMBIANA	COL	COP	12,210.00	4.54%
ENTEL	SGO	CLP	3,295.00	2.91%
GRUPO AVAL SA-PF	COL	COP	470.10	2.87%
ENEL CHILE SA	SGO	CLP	55.80	2.57%
BANCOLOMBIA-PREF	COL	COP	29,020.00	2.54%

Fuente: Refinitiv

Más Bajaron	Bolsa	Mon.	Precio	▼ %
GRUPO TELE MEX	MEX	MXN	12	-3.85%
GRUPO NUTRESA SA	COL	COP	48,500	-3.79%
CEMENTOS A COL	COL	COP	3,950	-3.78%
COCA-COLA FEMSA	MEX	MXN	137	-3.58%
INDUSTRIAS MEX	MEX	MXN	215	-3.47%

Fuente: Refinitiv

Por Monto Negociado	Bolsa	Monto (US\$)
AMERICA MOVIL-L	NYQ	51,362.08
CEMEX SAB-CPO	MEX	32,374.85
TRUST FIBRA UNO	MEX	30,454.18
WALMART DE MEXIC	MEX	28,431.59
GRUPO F BANORT-O	MEX	19,142.74

Fuente: Refinitiv

Por Volumen	Bolsa	Volumen
WALMART DE MEXIC	MEX	0.00
INRETAIL PERU CO	LMA	0.00
GRUPO ENERGIA BO	COL	0.00
AES GENER SA	SGO	0.00
SMU SA	SGO	0.00

Fuente: Refinitiv

ETFs

	Mon.	Cierre	1 D	5 D	1 M	YTD	Bolsa
ISHARES MSCI ALL PERU CAPPED	USD	31.37	-0.13%	-1.10%	-6.50%	0.61%	PCQ
ISHARES MSCI CHILE CAPPED	USD	26.57	-0.04%	-2.50%	-14.07%	4.48%	BTQ
GLOBAL X MSCI COLOMBIA	USD	20.52	0.94%	4.11%	-8.95%	-37.00%	PCQ
ISHARES MSCI MEXICO CAPPED	USD	153.58	-0.01%	-1.10%	-7.44%	19.06%	LSE
ISHARES MSCI EMERGING MARKETS	USD	39.09	-0.27%	-0.57%	-5.64%	-5.02%	PCQ
VANGUARD FTSE EMERGING MARKETS	CAD	33.04	-0.45%	-0.99%	-2.59%	1.47%	TOR
ISHARES CORE MSCI EMERGING MARKETS	USD	49.01	-0.38%	-0.56%	-4.99%	-3.69%	PCQ
ISHARES JP MORGAN EMERGING MARKETS BONDS	USD	84.62	0.05%	0.36%	-2.13%	-8.55%	NMQ
MORGAN STANLEY EMERGING MARKETS DOMESTIC	USD	4.55	-0.66%	-1.52%	-5.21%	-1.52%	NYQ
ISHARES MSCI BRAZIL ETF	USD	31.44	0.34%	0.88%	-5.37%	-3.51%	PCQ

Fuente: Refinitiv

Principales índices

	Cierre	1 D	5 D	1 M	YTD	Cap. Burs. (US\$ Mill.)
▲ IPSA (Chile)	5,885.12	0.10%	-0.72%	-8.51%	25.18%	111,740
▼ IGPA (Chile)	29,901.92	-0.13%	-1.09%	-8.55%	24.83%	136,520
▲ COLSC (Colombia)	758.69	1.23%	1.03%	-11.96%	-22.81%	3,164
▲ COLCAP (Colombia)	1,076.79	1.30%	2.44%	-8.66%	-31.65%	60,213
▲ S&P/BVL LIMA (Peru)	22,871.47	0.39%	-0.44%	-3.41%	3.16%	109,263
▲ S&P/BVL SEL (Peru)	590.90	0.30%	-0.20%	-3.61%	1.00%	94,803
▲ S&P/BVL LIMA 25	30,911.90	0.33%	-0.65%	-1.78%	-3.57%	108,739
▼ IPC (México)	51,889.13	-0.72%	-1.97%	-4.28%	-1.19%	388,749
▲ S&P MILA 40	479.31	0.56%	-0.53%	-10.24%	-4.61%	222,763
▲ IBOVESPA (Brazil)	23,788.49	0.3%	#####	-6.0%	9.9%	681,403

*Leyenda: Variación 1D: 1 Día; 5D: 5 Días; 1M: 1 Mes; YTD: Var. % a la fecha
Fuente: Refinitiv, Bloomberg

Monedas

	Precio	1 D*	5 D*	1 M*	YTD*
▲ Sol (PEN)	3.70	0.38%	0.50%	1.93%	-3.24%
▲ Peso Chileno (CLP)	892.95	0.19%	2.19%	6.27%	5.61%
▼ Peso Colombiano (COP)	3,980.00	-0.29%	-2.64%	-0.73%	1.08%
▼ Peso Mexicano (MXN)	17.25	-0.10%	-0.91%	2.21%	-15.55%
▲ Real Brasileiro (BRL)	4.95	0.43%	-0.31%	3.35%	-0.94%

*Leyenda: Variación 1D: 1 Día; 5D: 5 Días; 1M: 1 Mes; YTD: Var. % a la fecha

Fuente: Refinitiv

Renta Fija

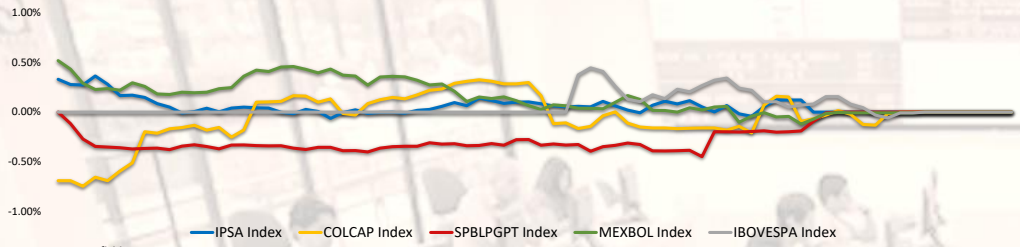
Instrumento	Moneda	Precio	Bid Yield (%)	Ask Yield (%)	Duración
PERU 7.35 07/21/25	USD	5.62	103.10	528.4%	1.76
PERU 4.125 08/25/27	USD	5.32	95.71	524.4%	3.67
PERU 8.75 11/21/33	USD	5.84	122.23	573.8%	7.13
PERU 6.55 03/14/37	USD	5.75	107.28	567.2%	8.61
PERU 5.625 11/18/2050	USD	5.89	96.44	583.1%	13.77
CHILE 2.45 01/31/31	USD	5.13	83.67	508.4%	6.71
CHILE 3.125 01/21/26	USD	5.30	95.31	521.8%	2.28
CHILE 3.625 10/30/42	USD	5.78	74.93	576.3%	12.83
COLOM 11.85 03/09/28	USD	7.58	115.97	751.5%	3.68
COLOM 10.375 01/28/33	USD	8.25	113.77	781.5%	6.38
COLOM 7.375 09/18/37	USD	8.09	94.35	793.1%	8.49
COLOM 6.125 01/18/41	USD	8.34	80.29	815.9%	10.01
MEX 4 10/02/23	MXN	ve enough	85.14	495.5%	7.35
MEX5.55 01/45	USD	6.41	89.89	637.6%	12.19

Fuente: Refinitiv

Coordinador Laboratorio de Mercado de Capitales: MS Javier Penny Pestana
Apoyo: Nadia Contreras, Nikolas Díaz, Joseph Martinez y Marcelo Cossar
email: pulsobursatil@ulima.edu.pe

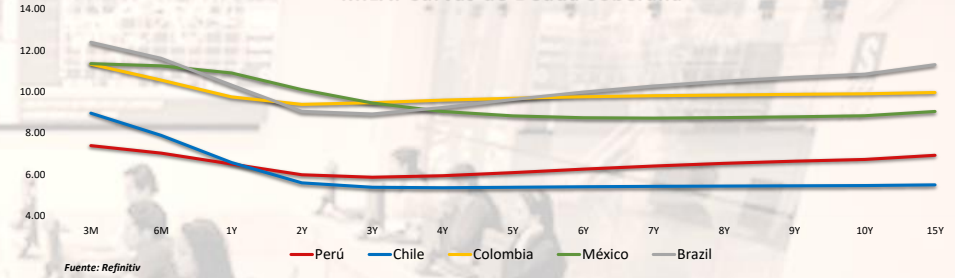
El contenido del presente documento es únicamente informativo. Los datos y opiniones expresados no deben ser interpretados como recomendaciones para la toma de decisiones futuras. Bajo ninguna circunstancia, el Laboratorio de Mercado de Capitales de la Universidad de Lima se hará responsable por el uso de lo expresado en este documento.

MILA: Evolución Intraday



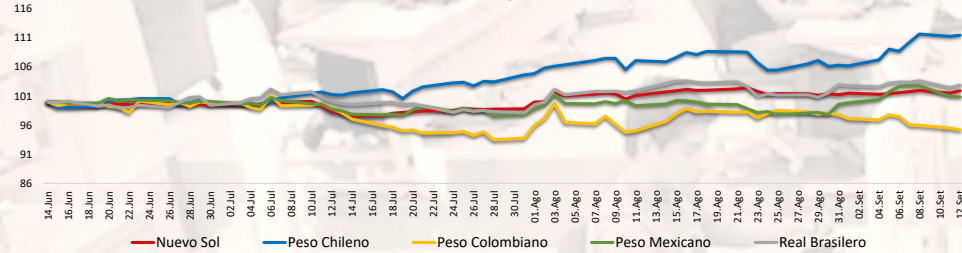
Fuente: Refinitiv

MILA: Curvas de Deuda Soberana



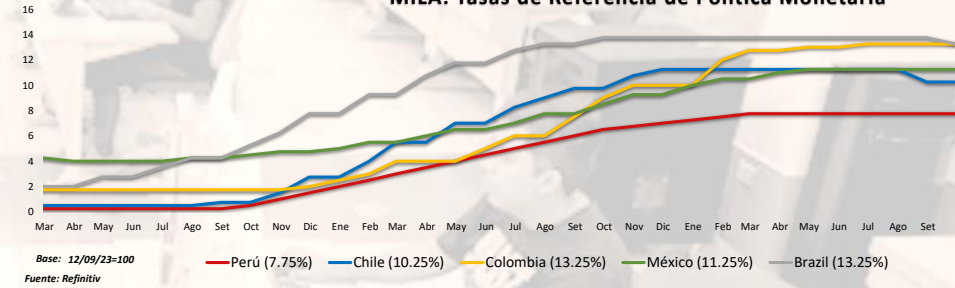
Fuente: Refinitiv

MILA: Índices de Tipo de Cambio (3 meses)



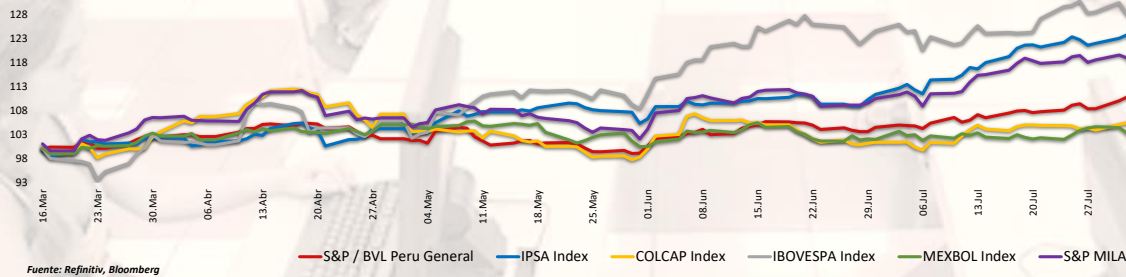
Fuente: Refinitiv

MILA: Tasas de Referencia de Política Monetaria



Fuente: Refinitiv

MILA: Índices Bursátiles (6 meses)



Fuente: Refinitiv, Bloomberg

Coordinador Laboratorio de Mercado de Capitales: MS Javier Penny Pestana
Apoyo: Nadia Contreras, Nikolas Díaz, Joseph Martínez y Marcelo Cossar
email: pulsobursatil@ulima.edu.pe

PULSO BURSÁTIL

Facultad de Ciencias Empresariales y Económicas
Carrera de Economía
Laboratorio de Mercado de Capitales

MUNDO

Estados Unidos:

El mercado estadounidense cerró con rendimientos negativos. Debido a que los operadores también se abstienen de hacer grandes apuestas antes del esperado informe del IPC que se publicará mañana. El DOW JONES terminó en rojos, pese a que el sector energético ganó más de un 1.5%, tras la subida de los precios del petróleo. Además, aumentó la preocupación por la persistencia de las presiones sobre los precios debido a la subida de los precios del petróleo, mientras los inversores esperan las lecturas de la inflación que se publicará mañana. El índice S&P 500 también terminó con rendimientos negativos, donde las acciones de Oracle se desplomaron un 13.6%, convirtiéndose en las de peor comportamiento del S&P 500 después de que los ingresos de la compañía en el primer trimestre fiscal incumplieran las estimaciones. Por último, el índice NASDAQ finalizó el día a la baja. En un contexto en donde los temores a una mayor tasa de inflación perjudicaron al sector tecnológico, sensible a las subidas de precios, ya que Microsoft (-1.5%) y Apple (-1.5%) fueron los que más se resintieron. Además, Microsoft, Amazon y Nvidia perdieron cerca de un 0.6%. De este modo, DOW JONES -0.05%, S&P 500 -0.57%, NASDAQ -1.04% con el mercado teniendo rendimientos negativos.

Europa:

Los principales índices europeos terminaron la sesión con rendimientos en su mayoría positivos. El índice paneuropeo STOXX 600 cerró al alza, a pesar de que la inflación alta continúa ejerciendo presión sobre el consumo y el impacto continuo de la política monetaria restrictiva restringe la actividad económica, según las previsiones económicas de verano de 2023 de la Comisión Europea. El mercado inglés, reflejado en el FTSE 100, terminó al alza, ya que los mercados evaluaron un lote de datos laborales para obtener información sobre las perspectivas de política del BoE. La tasa de desempleo del Reino Unido subió al 4,3% en agosto, ya que el número de empleos en la economía cayó en más de 200 mil. Del mismo modo, el mercado alemán, reflejado en el índice DAX cerró en terreno negativo, impulsado por caídas en las acciones químicas, que compensaron con creces las ganancias en las acciones de automóviles y telecomunicaciones. Entre los movimientos individuales, las acciones de SAP retrocedieron un 1,8% después de que su par estadounidense, Oracle, proyectó ingresos del trimestre actual por debajo de los objetivos de Wall Street debido a las difíciles condiciones económicas que han presionado el gasto en la nube por parte de las empresas. El mercado francés cerró con margen negativo, ya que los operadores evaluaron nuevos datos macroeconómicos y se prepararon para la publicación de un informe clave de inflación de Estados Unidos que se publicará mañana. Al mismo tiempo, la incertidumbre en torno a la decisión de política del BCE programada para el jueves mantuvo nerviosos a los inversores. De este modo, FTSE 100 +0.41%; CAC 40 -0.35%; DAX +0.54%; STOXX 600 +0.18% terminaron con resultados en su mayoría positivos.

Asia:

Los principales índices asiáticos cerraron con rendimientos mixtos. El mercado chino acabó a la baja, donde las acciones subieron después de que el regulador financiero del país anunció durante el fin de semana que reduciría la ponderación del riesgo que atribuye a las participaciones de las compañías de seguros en acciones de primera fila y valores tecnológicos. Por otro lado, el índice Hang Seng cerró con pérdidas, sesión marcada porque los inversores esperaban con cautela las cifras de producción industrial, ventas minoristas y precios de venta de viviendas que se publicarán esta semana para calibrar la salud de la economía. El mercado sureño terminó con resultados negativos, donde el gigante tecnológico Samsung Electronics, perdió un 0,42%, a pesar de eso, el segundo mayor fabricante global de chips de memoria, SK Hynix, subió un 0,69%. El mercado japonés cerró en terreno positivo, donde las ganancias estuvieron encabezadas por Nippon Light (5,42%), Alps Electric (4,37%) y Tokyo Tatemono (4,12%). El mercado australiano terminó con ganancias. Donde los inversores asimilaron los datos que mostraban que la confianza empresarial mejoró en agosto hasta su nivel más alto en siete meses, mientras que la confianza de los consumidores disminuyó. De esta forma, NIKKEI +0.95%; HANG SENG -0.39%; CSI 300 -0.18%; S&P/ASX 200 +0.20%; KOSPI -0.79%; SHANGHAI COMPOSITE -0.18% terminaron con rendimientos mixtos.

ETFs

	Mon.	Cierre	1 D	5 D	1 M	YTD	Bolsa
SPDR S&P 500 ETF TRUST	USD	445.43	-0.67%	-0.85%	-2.42%	7.05%	PCQ
ISHARES MSCI EMERGING MARKETS ETF	USD	39.09	-0.27%	-0.57%	-5.64%	-5.02%	PCQ
ISHARES IBOX \$ HIGH YIELD CORPORATE BOND ETF	USD	74.64	-0.15%	0.08%	-0.17%	-6.07%	PCQ
FINANCIAL SELECT SECTOR SPDR FUND	USD	34.70	0.68%	1.03%	-1.80%	-1.77%	PCQ
VANECK GOLD MINERS ETF	USD	28.84	0.23%	1.21%	-4.61%	-17.38%	PCQ
ISHARES RUSSELL 2000 ETF	USD	184.15	-0.11%	-1.43%	-6.90%	-1.91%	PCQ
SPDR GOLD SHARES	USD	177.53	-0.49%	-0.62%	-1.62%	0.12%	PCQ
ISHARES 20+ YEAR TREASURY BOND ETF	USD	94.15	0.49%	0.67%	-4.07%	-23.09%	NMQ
INVECO QQQ TRUST SERIES 1	USD	372.55	-1.17%	-1.46%	-2.68%	17.47%	NMQ
ISHARES BIOTECHNOLOGY ETF	USD	127.32	-0.28%	-0.64%	-0.57%	6.64%	NMQ
ENERGY SELECT SECTOR SPDR FUND	USD	92.68	2.02%	1.60%	6.44%	25.61%	PCQ
PROSHARES ULTRA VIX ST FUTURES ETF	USD	14.06	2.11%	-1.61%	-13.26%	-91.84%	BTQ
UNITED STATES OIL ETF	USD	79.76	1.77%	2.57%	9.32%	4.32%	PCQ
ISHARES MSCI BRAZIL ETF	USD	31.44	0.34%	0.88%	-5.37%	-3.51%	PCQ
SPDR S&P OIL & GAS EXP & PRODUCTION ETF	USD	153.09	1.94%	1.05%	7.39%	18.45%	PCQ
UTILITIES SELECT SECTOR SPDR FUND	USD	63.49	0.08%	2.93%	-4.17%	-13.03%	PCQ
ISHARES US REAL ESTATE ETF	USD	84.32	0.04%	-0.02%	-4.06%	-21.50%	PCQ
SPDR S&P BIOTECH ETF	USD	79.18	0.44%	-0.59%	-4.95%	3.25%	PCQ
ISHARES IBOX \$ INVESTMENT GRADE CORP BOND ETF	USD	104.49	-0.03%	0.20%	-1.80%	-8.84%	PCQ
ISHARES JP MORGAN USD EMERGING MARKETS BOND ETF	USD	84.62	0.05%	0.36%	-2.13%	-8.55%	NMQ
REAL ESTATE SELECT SECT SPDR FUND	USD	36.63	-0.04%	-0.01%	-3.92%	-24.28%	PCQ
ISHARES CHINA LARGE-CAP ETF	USD	27.31	0.24%	-1.18%	-8.00%	-4.39%	PCQ
CONSUMER STAPLES SPDR FUND	USD	71.65	-0.93%	0.17%	-4.90%	-8.57%	PCQ
VANECK JUNIOR GOLD MINERS ETF	USD	34.47	0.28%	-0.04%	-5.03%	-19.23%	PCQ
SPDR BLOOMBERG HIGH YIELD BOND ETF	USD	91.53	-0.10%	0.09%	-0.20%	-7.42%	PCQ
VANGUARD REAL ESTATE INDEX FUND ETF	USD	81.55	-0.05%	-0.01%	-4.19%	-24.27%	PCQ
DIREXION DAILY GOLD MINERS INDEX BULL 2X SHARES	USD	31.00	0.62%	2.18%	-10.46%	-46.47%	PCQ
PROSHARES ULTRASHORT 20+ YEAR TREASURY	USD	35.03	-0.96%	-1.04%	8.69%	47.99%	PCQ
ISHARES MSCI EAFE ETF	USD	70.85	-0.39%	-0.04%	-3.65%	3.92%	PCQ
ISHARES PREFERRED AND INCOME SECURITIES ETF	USD	30.38	0.03%	-0.16%	-1.62%	-10.91%	NMQ
WISDOMTREE JAPAN HEDGED EQUITY ETF	USD	88.84	0.44%	0.33%	4.44%	44.20%	PCQ
GRAYSCALE BITCOIN TRUST (BTC)	USD	19.33	3.65%	4.20%	1.52%	-28.14%	PNK

Fuente: Refinitiv

Principales índices

	Cierre	1 D	5 D	1 M	YTD	Cap. Burs. (US\$ Mill.)
▼ Dow Jones (EEUU)	53.51	-0.31%	-1.26%	-4.08%	-20.58%	179,492
▼ Standard & Poor's 500 (EEUU)	4,459.23	-0.63%	-0.84%	-2.57%	6.80%	39,084
▼ NASDAQ Composite (EEUU)	13,765.93	-1.09%	-1.82%	-3.63%	10.21%	23,318
▼ Stoxx EUROPE 600 (Europa)	455.40	-0.18%	-0.33%	-2.52%	3.24%	405,146,634
▼ DAX (Alemania)	28.23	-0.93%	-0.27%	-5.89%	8.45%	52
▲ FTSE 100 (Reino Unido)	7,527.63	0.41%	1.20%	-1.81%	1.91%	407
▲ CAC 40 (Francia)	7,252.88	-0.35%	-0.03%	-2.07%	13.07%	2,814,453
▲ IBCX 35 (España)	9,455.40	0.21%	0.68%	-0.50%	12.04%	789,043
▲ MSCI AC Asia Pacific Index	504.30	0.00%	-1.03%	-6.56%	-7.59%	21,678
▼ HANG SENG (Hong Kong)	18,025.89	-0.39%	-2.34%	-9.92%	-9.58%	20,778
▼ SHANGHAI SE Comp. (China)	3,137.06	-0.18%	-0.55%	-4.68%	8.68%	38,678,618
▲ NIKKEI 225 (Japón)	32,776.37	0.95%	-0.79%	-2.09%	22.76%	604,037
▲ S&P / ASX 200 (Australia)	7,206.90	0.20%	-1.47%	-3.27%	-1.52%	29,068
▼ KOSPI (Corea del Sur)	2,536.58	-0.79%	-1.77%	-4.89%	-4.94%	6,735,024

*Leyenda: Variación 1D: 1 Día; 5D: 5 Días; 1M: 1 Mes; YTD; Var. % a la fecha

Fuente: Refinitiv, Bloomberg

Renta Variable

Estados Unidos (Acciones del SPX Index)

Más Subieron	Mon.	Precio	▲%	Bolsa	Más Bajaron	Mon.	Precio	▼%	Bolsa
SVB FINL GRP O/d	USD	0.065	58.54%	PNK	SIGNATURE BK O/d	USD	0.025	-16.67%	PNK
HGH WR NTRWR O/d	USD	0.105	11.76%	PNK	ORACLE CORP/d	USD	109.6301	-13.48%	NYQ
PNK FINL SVC/d	USD	124.24	5.27%	NYQ	ADV AUTO PARTS/d	USD	57.695	-7.75%	NYQ
KEYCORP NEW/d	USD	11.735	4.68%	NYQ	NORTHERN TRUST/d	USD	72.55	-5.88%	NSQ
LUMEN TCHNLG O/d	USD	1.43	4.38%	NYQ	EATON CORP/d	USD	227.84	-4.28%	NYQ

Fuente: Refinitiv

Europa (Acciones del STOXX EUROPE 600)

Más Subieron	Mon.	Precio	▲%	Bolsa	Más Bajaron	Mon.	Precio	▼%	Bolsa
CSAI INC A ORD/d	USD	23.97	23.43%	NYQ	GREEN RS FDS O/d	CAD	(en blanco)	-100.00%	CVÉ
PLAYAGS INC OR/d	USD	6.14	15.85%	NYQ	LUMINEX RESOUR/d	CAD	(en blanco)	-100.00%	CVÉ
BLEND LABS A O/d	USD	1.11	15.30%	NYQ	BARSELE MINERA/d	CAD	(en blanco)	-100.00%	CVÉ
SAMHALLSBYGG/d	SEK	6.724	10.59%	STO	MANILLA BULLETT/d	PHP	(en blanco)	-100.00%	PHS
HEICO CORP/d	USD	178.9	7.80%	NYQ	AKZO NOBEL/d	EUR	(en blanco)	-100.00%	CHI

Fuente: Refinitiv

Monedas

	Precio	1 D*	5 D*	1 M*	YTD*
▼ Euro	1.0729	-1.32%	0.08%	-2.30%	0.87%
▼ Yen	147.15	-0.45%	-0.38%	2.67%	15.67%
▼ Yuan	7.291	-0.71%	-0.18%	1.58%	11.22%
▼ Won coreano	1326.77	-0.61%	-0.17%	2.93%	5.24%
▲ Libra Esterlina	1.2488	0.19%	-0.60%	-2.26%	-0.67%
▼ Dólar de Hong Kong	7.8277	-0.15%	-0.17%	0.44%	-0.22%
▲ Dólar Australiano	0.642	0.71%	0.67%	-2.89%	-9.84%

*Leyenda: Variación 1D: 1 Día; 5D: 5 Días; 1M: 1 Mes; YTD; Var. % a la fecha

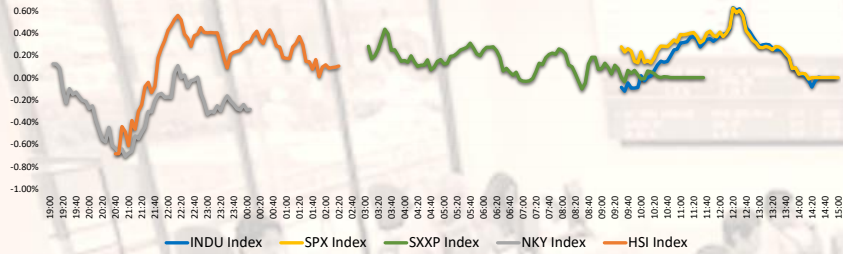
Materias Primas

	Precio	1 D*	5 D*	1 M*	YTD*
Oro (US\$ Oz. T) (LME)	8375.5	0.00%	-1.26%	-2.55%	-15.09%
Plata (US\$ Oz. T) (LME)	2485	0.00%	1.26%	-3.21%	-41.41%
Cobre (US\$ TM) (LME)	88.95	1.90%	2.61%	9.92%	7.21%
Zinc (US\$ TM) (LME)	25538	0.00%	-0.29%	-7.55%	-37.56%
Petroleo WTI (US\$ Barril) (NYM)	2305.5	0.00%	0.39%	7.49%	-0.56%
Etaño (US\$ TM) (LME)	#N/A N/A	#VALOR!	#VALOR!	#VALOR!	#VALOR!
Plomo (US\$ TM) (LME)	27.07	1.54%	0.63%	10.18%	50.89%
Asúcar #11 (US\$ Libra) (NYB-ICE)	3649	-0.19%	0.00%	2.96%	44.80%
Cacao (US\$ TM) (NYB-ICE)	0	0.00%	0.00%	0.00%	0.00%
Café Arábica (US\$ TM) (NYB-ICE)	0	0.00%	0.00%	0.00%	0.00%

*Leyenda: Variación 1D: 1 Día; 5D: 5 Días; 1M: 1 Mes; YTD; Var. % a la fecha

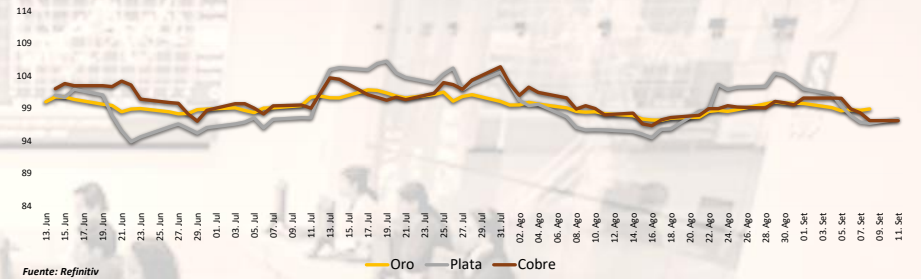
Coordinador Laboratorio de Mercado de Capitales: MS Javier Penny Pestana
Apoyo: Nadia Contreras, Nikolas Díaz, Joseph Martínez y Marcelo Cossar
email: pulsobursatil@ulima.edu.pe

Mercado Evolución Intraday (var %)



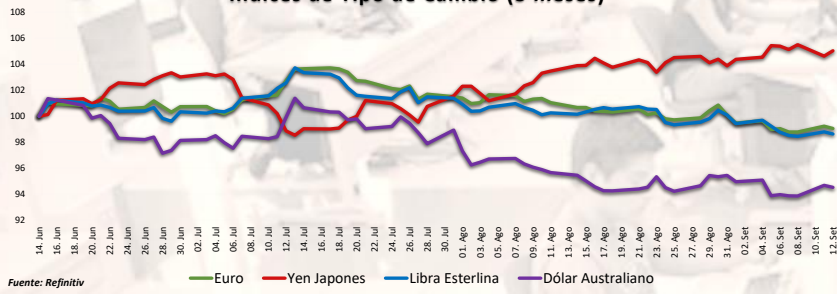
Fuente: Refinitiv, Bloomberg

Índices de Metales principales (3 meses)



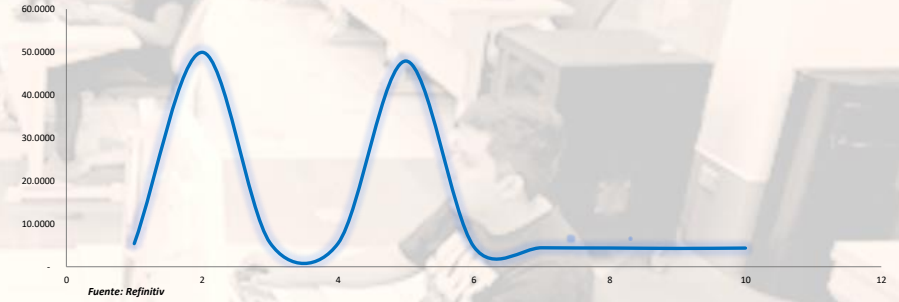
Fuente: Refinitiv

Índices de Tipo de Cambio (3 meses)



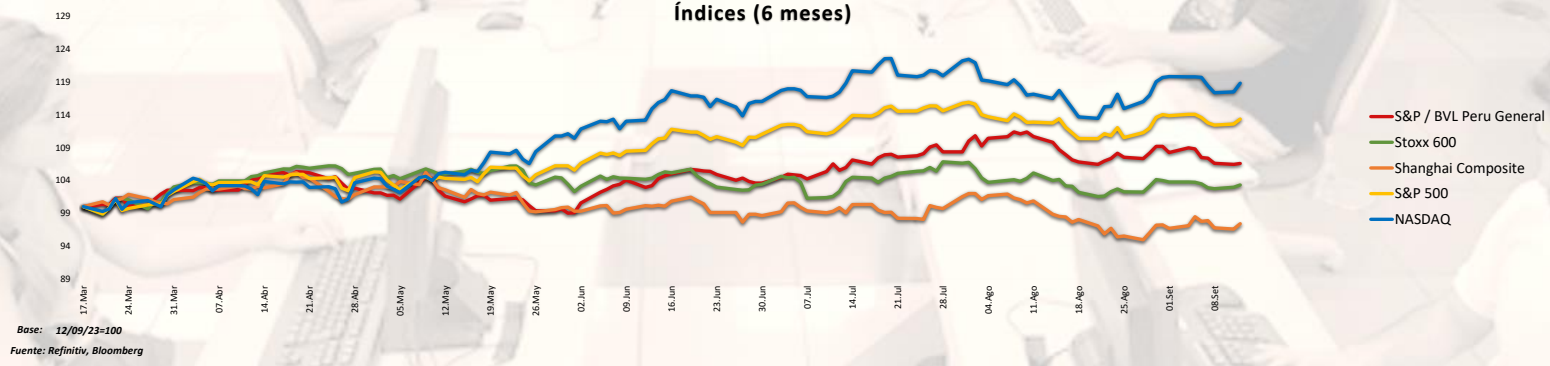
Fuente: Refinitiv

Curva de Rendimiento Bonos Tesoro EEUU (%)



Fuente: Refinitiv

Índices (6 meses)



Base: 12/09/23=100
Fuente: Refinitiv, Bloomberg

Coordinador Laboratorio de Mercado de Capitales: MS Javier Penny Pestana
Apoyo: Nadia Contreras, Níkolás Díaz, Joseph Martínez y Marcelo Cossar
email: pulsobursatil@ulima.edu.pe

RANKING ACCIONES LIMA

Código	Moneda	Precio	1 D*	5 D*	1 M*	YTD*	Frecuencia	Volumen	Beta	Rentabilidad por Dividendos (%)	Precio-Beneficio	Capitalización Bursátil (M US\$)	Sector	Participación Índice
ALCORCLIM	S/.	6.23	-0.16%	-0.32%	-14.66%	-3.68%	0.00%	0	0.63	4.46	8.40	544,479	Industrial	-6.88%
BACKUSI1M	S/.	22.50	-1.32%	-1.75%	-2.17%	-3.42%	90.00%	0	0.42	6.87	84.55	31,236	Industriales	-5.50%
BAP	US\$	136.80	0.41%	-1.16%	-11.29%	0.84%	90.00%	0	1.01	4.97	7.27	10,294,718	Diversas	-5.63%
BVN	S/.	1.50	0.00%	-1.32%	-2.60%	3.58%	85.00%	0	0.71	7.83	0.00	34,682	Bancos y Financieras	5.08%
CASAGRCLIM	S/.	1.50	0.00%	-1.32%	-2.60%	3.58%	85.00%	0	0.71	7.83	0.00	34,682	Bancos y Financieras	5.08%
BBVACLIM	S/.	1.50	0.00%	-1.32%	-2.60%	3.58%	85.00%	0	0.71	7.83	0.00	34,682	Bancos y Financieras	5.08%
CORARE11M	S/.	1.14	0.00%	0.00%	8.60%	-17.38%	90.00%	0	0.98	3.13	0.00	49,865	Industriales	-29.69%
CPAC.K	US\$	5.19	-0.76%	-0.19%	-4.24%	0.55%	90.00%	0	0.48	10.91	26.53	9,348	Industriales	-4.81%
CVERDECLIM	US\$	30.00	0.00%	-1.67%	-3.23%	5.49%	85.00%	0	1.08	5.26	7.94	128,640	Mineras	2.42%
ENGEPECLIM	S/.	3.85	0.00%	-4.94%	-5.64%	11.84%	90.00%	0	0.70	4.76	0.00	112,793	Servicios Públicos	42.82%
ENHSRCLIM	US\$	30.00	0.00%	-1.67%	-3.23%	5.49%	85.00%	0	1.08	5.26	7.94	128,640	Mineras	2.42%
FERREYCLIM	S/.	2.50	2.04%	0.00%	4.17%	17.87%	90.00%	0	0.99	9.73	5.53	231,952	Diversas	3.07%
AENZACLIM	S/.	0.61	1.67%	0.00%	52.50%	-26.51%	65.00%	0	0.61	0.00	0.00	745	Diversas	-44.71%
IFS	US\$	22.70	0.71%	-0.70%	-8.02%	-3.40%	90.00%	0	1.11	5.24	5.81	831,478	Diversas	-5.90%
INRETC11M	US\$	33.40	-0.27%	-0.89%	-0.15%	3.83%	80.00%	0	0.73	2.47	14.16	16,238	Diversas	-3.64%
LUSURCLIM	S/.	16.00	0.95%	2.83%	4.53%	11.32%	85.00%	0	0.56	7.44	0.00	14,215	Servicios Públicos	-4.58%
MINSUR11M	S/.	3.92	0.51%	-0.76%	0.26%	10.42%	90.00%	0	1.08	9.65	20.72	12,350	Mineras	-6.92%
SCCO.K	US\$	79.32	-1.34%	0.03%	-3.39%	31.35%	90.00%	0	1.30	4.98	20.07	42,570,721	Mineras	48.12%
SIDERCLIM	S/.	1.20	-0.83%	-1.64%	-4.76%	-25.46%	85.00%	0	0.83	44.11	0.00	3,018	Industriales	-27.85%
UNACEMCLIM	S/.	2.76	0.00%	0.00%	1.23%	10.03%	10.00%	0	-0.02	4.08	0.00	1,187	Diversas	-1.56%
VOICARCLIM	S/.	2.76	0.00%	0.00%	1.23%	10.03%	10.00%	0	-0.02	4.08	0.00	1,187	Diversas	-1.56%
BROCALCLIM	S/.	1.50	0.00%	-1.32%	-2.60%	3.58%	85.00%	0	0.71	7.83	0.00	34,682	Bancos y Financieras	5.08%
CORARECLIM	S/.	1.50	0.00%	-1.32%	-2.60%	3.58%	85.00%	0	0.71	7.83	0.00	34,682	Bancos y Financieras	5.08%
ENGEI11M	S/.	3.59	0.28%	5.28%	8.79%	-47.26%	90.00%	0	0.93	8.08	5.22	7,511	Servicios Públicos	-13.74%
GBVACLIM	S/.	0.61	1.67%	0.00%	52.50%	-26.51%	65.00%	0	0.61	0.00	0.00	745	Diversas	-44.71%

Cantidad de Acciones: 25
Fuente: Refinitiv

Subieron
Bajaron
Mantuvieron

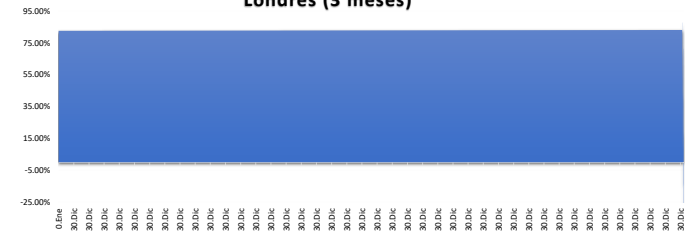
** PER se utiliza en el mercado de valores y moneda original del instrumento
*Leyenda: Variación 1D: 1 Día; 5D: 5 Días; 1M: 1 Mes; YTD: Var. % a la fecha

Índices Sectoriales

	Cierre	1 D*	5 D*	1 M*	YTD*	Beta
S&P/BVL Consumer Index	1,229.91	-0.23%	-0.77%	-1.41%	-0.29%	0.21
S&P/BVL Industrial Index	245.83	0.70%	-0.48%	1.82%	-0.41%	0.11
S&P/BVL Financials Index	991.26	1.05%	-0.90%	-11.05%	3.70%	1.56
S&P/BVL Construction Index	222.62	-0.04%	-0.74%	3.34%	-8.42%	0.03
S&P/BVL Public Services Index	1,086.78	0.07%	0.93%	1.12%	40.38%	0.36
S&P/BVL Mining Index	468.74	0.19%	-0.69%	-2.93%	18.65%	1.71
S&P/BVL Electric Utilities Index	1,060.97	0.07%	0.93%	1.12%	40.38%	0.36

*Leyenda: Variación 1D: 1 Día; 5D: 5 Días; 1M: 1 Mes; YTD: Var. % a la fecha
Fuente: Refinitiv

Correlación Rend. Índice Minero vs Índice de Metales de Londres (3 meses)



Fuente: Refinitiv

Rating Crédito Latinoamérica

CLASIFICACIONES DE RIESGO

País	Moody/s	Fitch	S&P
Perú	A	BBB	BBB
México	A+	BBB-	BBB
Venezuela	WR	WD	NR
Brazil	BB	BB	BB-
Colombia	BB+	BB+	BB+
Chile	AA-	A-	A
Argentina	CCC	WD	CCC-
Panamá	WD	BBB-	BBB

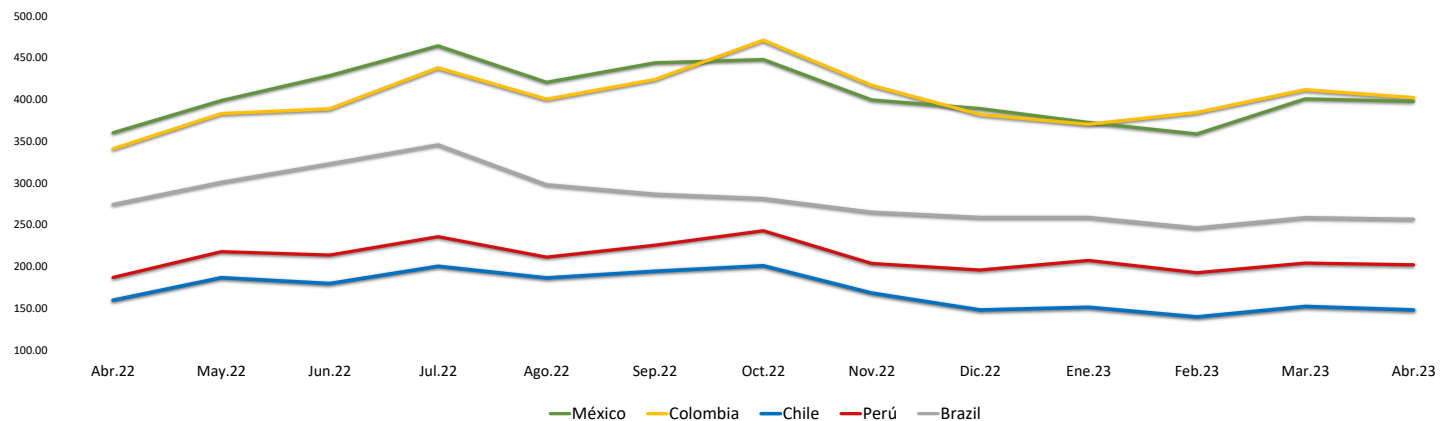
Fuente: Refinitiv, Bloomberg

Leyenda

	Moody/s	Fitch	S&P
Prime	Aaa	Aaa	Aaa
Alto Grado	Aa1	Aa+	Aa+
	Aa2	Aa	Aa
	Aa3	Aa-	Aa-
Grado Alto Medio	A1	A+	A+
	A2	A	A
	A3	A-	A-
Grado Bajo Medio	Baa1	BBB+	BBB+
	Baa2	BBB	BBB
	Baa3	BBB-	BBB-
Sin Grado de Inversión Especulativo	Ba1	BB+	BB+
	Ba2	BB	BB
	Ba3	BB-	BB-
Altamente Especulativo	B1	B+	B+
	B2	B	B
	B3	B-	B-
Riesgo Sustancial	Caa1	CCC+	CCC+
	Caa2	CCC	CCC
	Caa3	CCC-	CCC-
Extremadamente Especulativo	Ca	CC	CC
		C	
Poca esperanzas de Pago		RD	SD
Impago	C	DD	D
		DD	
Sin Clasificar	WR	D	NR

Fuente: Refinitiv, Bloomberg

Riesgo País Latinoamérica (pbs)



	Abr.22	May.22	Jun.22	Jul.22	Ago.22	Sep.22	Oct.22	Nov.22	Dic.22	Ene.23	Feb.23	Mar.23	Abr.23
Perú	186.67	217.55	213.55	235.43	211.00	225.27	242.59	203.41	195.50	207.05	192.30	203.83	201.90
Brazil	274.06	300.64	322.82	345.48	297.70	286.56	281.30	264.90	258.64	258.64	246.10	258.35	256.55
Chile	159.44	186.32	179.32	200.10	186.09	194.05	200.69	167.97	147.82	150.95	139.45	152.00	147.75
Colombia	340.78	383.05	388.73	437.86	400.26	423.83	470.84	416.81	381.77	370.18	384.35	411.61	402.15
México	360.00	398.59	428.41	464.10	420.43	443.77	447.72	399.31	389.00	372.32	358.55	400.70	397.60

Fuente: BCRP

Coordinador Laboratorio de Mercado de Capitales: MS Javier Penny Pestana
Apoyo: Nadia Contreras, Nikolas Diaz, Joseph Martinez y Marcelo Cossar
email: pulsoBursatil@ulima.edu.pe